



حكومه تی هه ریمی كوردستان  
وهزاره تی پلاندانان  
دهسته ی ئاماری هه ریم

## ژماره ی پیوانه یی نرخ ی به کار به ر له هه ریمی كوردستان بو مانگی ئایار / 2022

به شی ژماره ی پیوانه یی  
حوزه یران / 2022

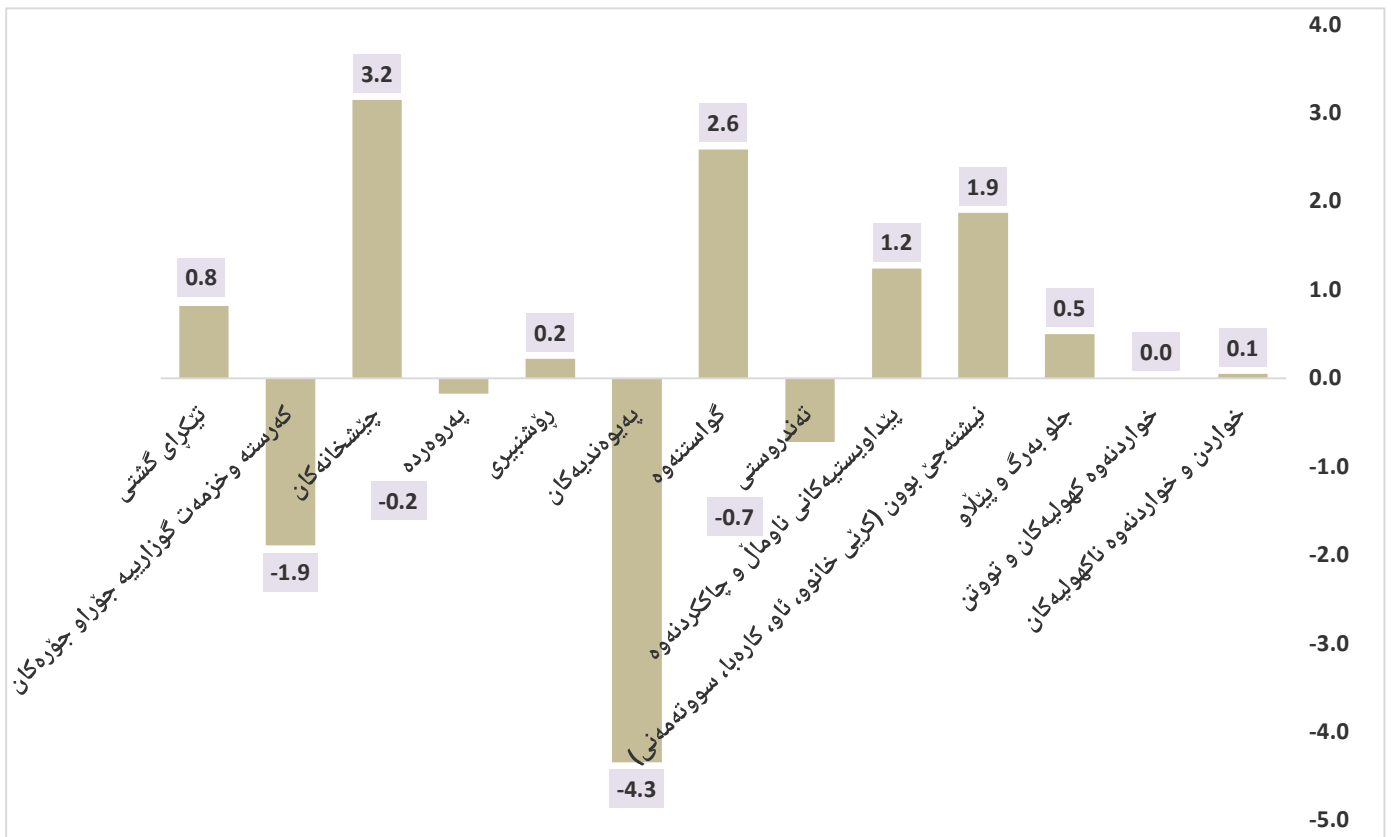
**شیکردنه‌وه‌ی ریژه‌ی هه‌لاوسان**

**1. تیکرای هه‌لاوسانی مانگانه:**

ژماره‌ی پیاوونیی نرخ‌ی به‌کاربر له مانگی ئایار سالی 2022 له هه‌ریمی کوردستان گه‌یشته 109.92 و به به‌راوورد به مانگی نیسان سالی 2022 به ریژه‌ی 0.8% به‌رز بوونه‌وه‌ی تۆمارکردوو که ریژه‌که‌ی 109.03 بو.

هۆی ئەم به‌رزبوونه‌وه‌یه ده‌گه‌ریته‌وه بۆ به‌رزبوونه‌وه‌ی نرخه‌کان له‌م به‌شانه‌ی خواره‌وه :

1. چیشته‌خانه‌کان به ریژه‌ی 3.2%،
2. گواستنه‌وه به ریژه‌ی 2.6%،
3. شوینی نیشته‌جی‌بوون (کرپی خانوو، ئاو، کاره‌با، سووته‌مه‌نی) به ریژه‌ی 1.9%،
4. پیداو‌یسته‌کانی ناومال و چاک‌کردنه‌وه به ریژه‌ی 1.2%،
5. جلو‌به‌رگ و پیللو ریژه‌ی 0.5%،
6. رۆشن‌بیری به ریژه‌ی 0.2%،
7. خواردن و خواردنه‌وه ناکه‌ولی‌ه‌کان به ریژه‌ی 0.1%.

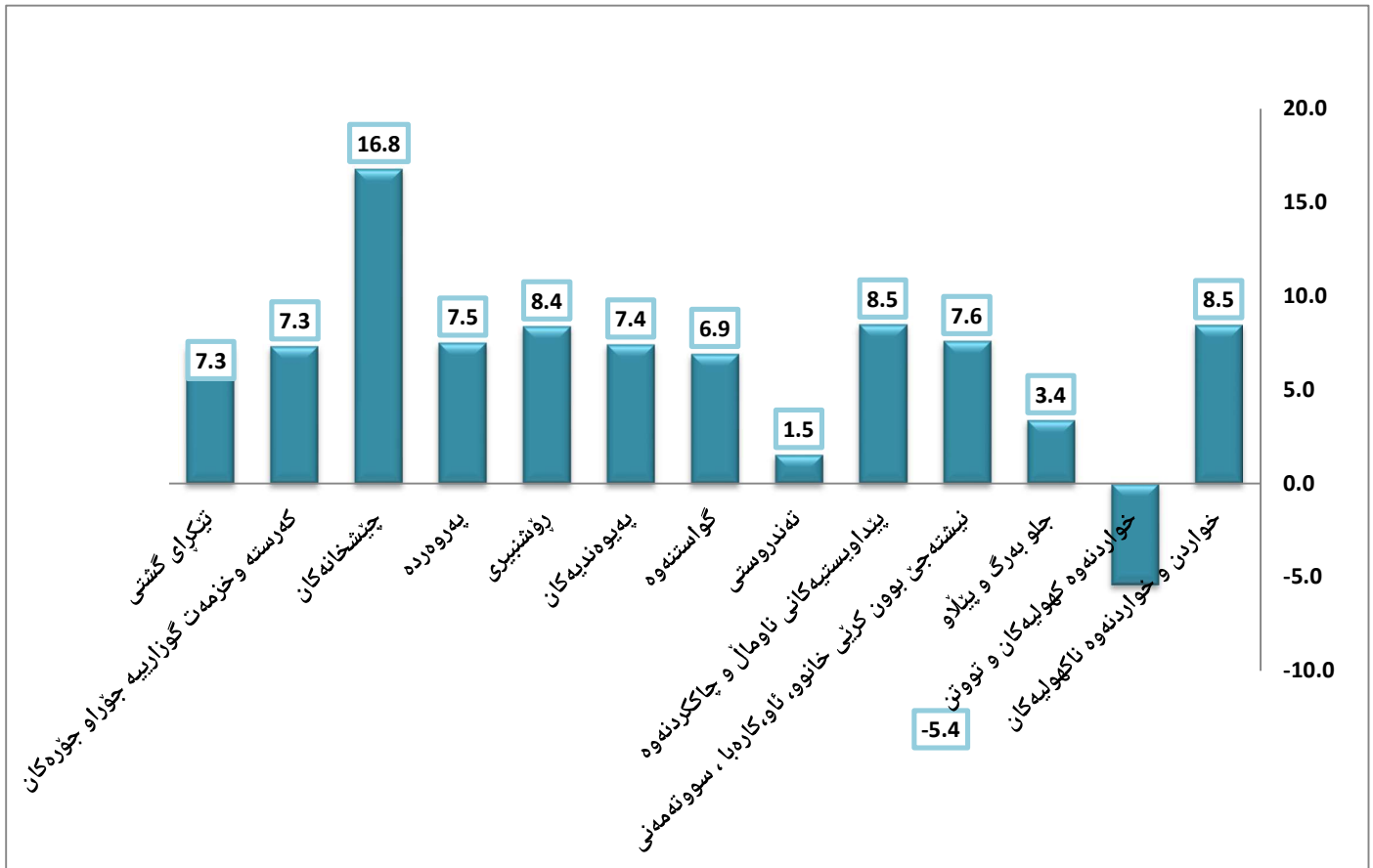


2. تیکرای هه‌لاوسانی سالانه

ژماره‌ی پیاوینه‌ی نرخ‌ی به‌کاربر له مانگی ئایار سالێ 2022 له ههریمی کوردستان - به‌رێژه‌ی 7.3% به‌رزبوونه‌وه‌ی تۆمار کردووه به به‌راورد به مانگی ئایار سالێ 2021 .

هۆی ئەم به‌رزبوونه‌وه‌یه ده‌گه‌رێته‌وه بۆ به‌رزبوونه‌وه‌ی نرخه‌کان له‌م به‌شانه‌ی خواره‌وه :

1. چیشخانه‌کان به‌ رێژه‌ی 16.8%،
2. خواردن و خواردنه‌وه ناکهولیه‌کان و پیداو‌یستیه‌کانی ناومال و چاککردنه‌وه به‌ رێژه‌ی 8.5%،
3. رۆشنبیری به‌ رێژه‌ی 8.4%،
4. شوینی نیشته‌جێبوون (کرێی خانوو، ئاو، کاره‌با، سووته‌مه‌نی) به‌ رێژه‌ی 7.6%،
5. په‌روه‌رده به‌ رێژه‌ی 7.5%،
6. په‌یوه‌ندیه‌کان به‌ رێژه‌ی 7.4%،
7. که‌رسنه‌ و خزمه‌ت گوزارییه‌ جۆراو جۆره‌کان به‌ رێژه‌ی 7.3%،
8. گواستنه‌وه به‌ رێژه‌ی 6.9%،
9. جلوه‌برگ و پیتلوه‌ به‌ رێژه‌ی 3.4%،
10. ته‌ندروستی به‌ رێژه‌ی 1.5%،



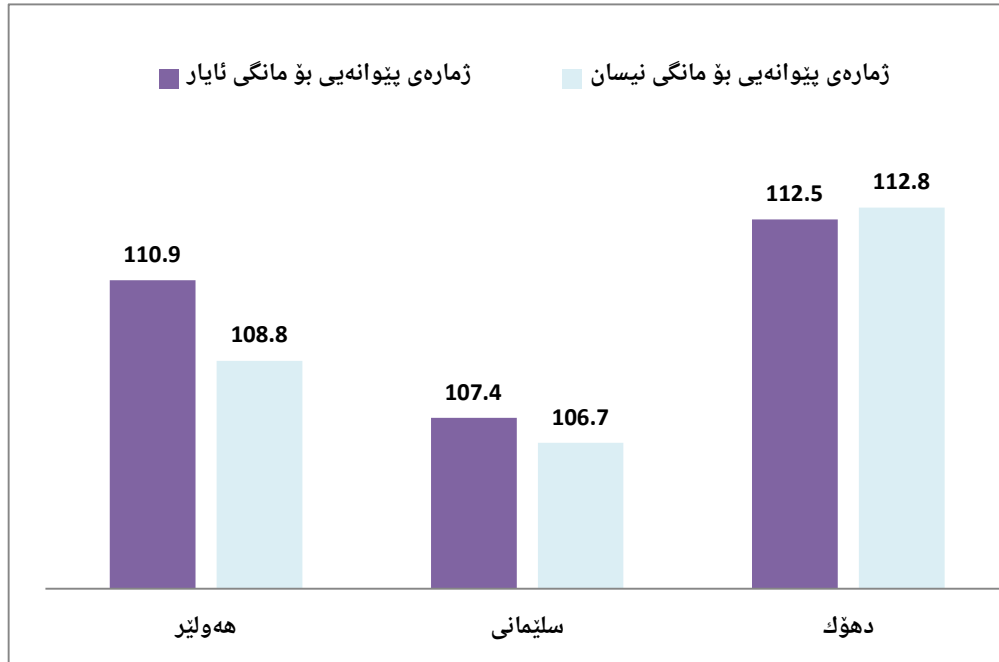
3- بەراوردى رېژەى ھەلاوسان لەگەل 2012 ( = 100% )

ژمارەى پېوانەيى نرخی بەکاربەر لە مانگى ئايار سالى 2022 لە ھەرئىمى كوردستان بەرزبوونەوہ پيشان دەدات بە رېژەى 9.9% بە بەراورد لەگەل سالى بنەرەتى 2012.

4- ژمارەى پېوانەيى لە پاريزگاكانى ھەرئىمى كوردستان:

ژمارەى پېوانەيى لە پاريزگاكانى ھەرئىمى كوردستان لە مانگى ئايار سالى 2022 بە بەراورد بە مانگى نيسان بەم شيوەيەى خوارەوہبە:

- i. لە پاريزگاي ھەولير ( 110.9 ) بە رېژەى 1.9% بەرز بوونەوہى تۆمار کردوہ ،
- ii. لە پاريزگاي سلیمانى ( 107.4 ) بە رېژەى 0.6% بەرزبوونەوہى تۆمارکردوہ ،
- iii. لە پاريزگاي دەۆك ( 112.5 ) بە رېژەى 0.3% نزمبوونەوہى تۆمار کردوہ .



## خشته‌کان

ژماره‌ی پیاوێه‌ی نرخ‌ی به‌کاربه‌ر له هه‌رێمی کوردستان بۆ مانگی ئایار / 2022

ژماره‌ی پیاوێه‌ی نرخ‌ی به‌کاربه‌ر له هه‌رێمی کوردستان بۆ مانگی ئایار / 2022

ژ	گروپی سه‌ره‌کی و لاوه‌کی	کانوونی دووهم	شوبات	ئادار	نیسان	ئایار	حوزه‌ی‌یران	ته‌مموز	ئاب	ئەیلول	تشرینی یه‌که‌م	تشرینی دووهم	کانوونی یه‌که‌م	تیکرایی گشتی
1	خواردن و خواردنه‌وه ناکه‌ولیه‌کان	100.7	100.7	103.7	104.8	104.9								
11	خواردن	99.9	99.9	103.0	104.1	104.3								
111	دانه‌وێله و به‌ره‌هه‌کانی	101.3	101.7	104.3	105.4	103.8								
112	گوشت	101.9	102.1	105.7	109.1	110.9								
113	ماسی	82.7	83.2	84.5	88.7	95.2								
114	ماست و په‌نیر و هیلکه	103.6	103.5	102.2	99.8	99.6								
115	زه‌یت و پوون	108.7	108.9	114.2	115.6	115.9								
116	میوه	99.6	99.7	105.0	103.0	101.3								
117	سه‌وزه	90.3	90.0	94.3	95.3	96.1								
118	شه‌کر و به‌ره‌مه‌کانی شه‌کر	105.1	104.7	104.4	107.3	107.4								
119	به‌ره‌مه‌کانی تری خواردن	115.9	115.5	119.4	119.2	119.5								
12	خواردنه‌وه ناکه‌ولیه‌کان	121.3	120.7	121.1	121.1	121.0								
2	خواردنه‌وه که‌ولیه‌کان و توتن	134.9	134.9	134.1	130.5	130.5								
3	جلوبه‌رگ و پینا‌لو	102.2	101.9	102.6	102.3	102.8								
31	جلوبه‌رگ	103.1	102.7	103.6	103.7	104.3								
311	که‌رسته‌ی جلوبه‌رگ	107.9	107.8	107.9	108.0	108.2								
312	جلو به‌رگی ناماده‌کراو	100.5	99.9	101.2	101.3	102.1								

ژماره‌ی پێوانه‌ی نرخ‌ی به‌کاربه‌ر له هه‌رێمی کوردستان بۆ مانگی ئایار / 2022

به‌رده‌وامی

ژ	گروپی سه‌ره‌کی و لاوه‌کی	کانوونی دووهم	شووبات	ئادار	نیسان	ئایار	حوزه‌ی بران	ته‌مموز	ئاب	ئەیلول	تشرینی یه‌که‌م	تشرینی دووهم	کانوونی یه‌که‌م	تیکرای گشتی
313	که‌رسته‌ی ترو و ورده‌واله‌ی (ئه‌کسیسوارات) جلو به‌رگ	116.4	116.4	116.4	116.4	116.4								
314	شووشتنی جلو به‌رگ	130.7	130.7	130.7	132.7	132.7								
32	پینا‌و	98.0	98.1	98.1	98.3	98.3								
4	شوینی نیشته‌جینوون (کرئی خانوو، ئاو، کاره‌با، سوته‌مه‌نی	104.0	99.7	101.1	95.5	97.3								
411	کرئی خانوو	81.9	82.0	82.7	82.6	82.6								
412	چاک‌کردنه‌وه، چاودێری و خزمه‌تگوزاری خانوو	105.0	101.9	95.2	90.2	92.3								
413	دابینکردنی ئاو و کاره‌با	194.4	191.9	195.9	144.7	139.0								
414	سوته‌مه‌نی (گازوئیل، نه‌وت و غاز)	153.8	128.6	136.7	136.8	124.7								
5	پیداو‌یستیه‌کانی ناوما‌ل و چاک‌کردنه‌وه	98.5	99.4	102.3	105.5	104.2								
51	رایه‌خ و که‌لو په‌ل	94.7	95.1	96.2	97.1	97.6								
52	که‌لو په‌لی ناوما‌ل	101.5	102.9	107.4	112.7	109.1								
6	ته‌ندروستی	123.4	123.9	124.0	123.7	124.6								
7	گواستنه‌وه	117.0	117.6	118.3	120.1	117.1								
8	په‌یه‌ه‌ندیه‌کان	126.4	127.0	129.0	123.0	128.6								
9	رۆشنییری	104.9	105.7	109.0	111.7	111.4								
10	په‌روه‌رده	118.5	118.5	118.5	112.1	112.3								
11	چیشته‌خانه‌کان	87.9	89.0	93.5	99.8	96.7								
12	که‌رسته‌و خزمه‌تگوزارییه‌ جۆراو جۆره‌کان	133.1	134.4	138.8	136.8	139.5								
00	تیکرای گشتی	108.12	107.72	109.72	109.92	109.03								

ژماره‌ی پێوانه‌یی نرخ‌ی به‌کاربه‌ر له پارێزگای هه‌ولێر بۆ مانگی ئایار / 2022

ژ	گروپی سه‌ره‌کی و لاوه‌کی	کانونی دووهم	شووبات	ئادار	نیسان	ئایار	حوزه‌ی‌یران	ته‌مموز	ئاب	ئه‌یلول	تشرینی یه‌که‌م	تشرینی دووهم	کانونی یه‌که‌م	تیکراییی گشتی
1	خواردن و خواردنه‌وه ناکه‌وله‌کان	103.3	102.7	107.3	107.5	108.0								
11	خواردن	102.6	102.1	106.7	107.0	107.5								
111	دانه‌وێله و به‌ره‌کانی	102.4	102.9	103.5	105.0	106.1								
112	گۆشت	103.0	103.6	107.4	108.0	110.8								
113	ماسی	101.3	101.5	101.7	110.2	127.7								
114	ماست و په‌نیر و هیلکه	102.6	103.2	100.1	98.6	99.7								
115	زه‌یت و پوون	105.4	106.0	111.7	113.3	113.3								
116	میوه	88.2	88.1	87.4	91.8	93.1								
117	سه‌وزه	83.3	87.8	86.0	91.0	92.6								
118	شه‌کر و به‌ره‌مه‌کانی شه‌کر	104.9	103.9	104.0	112.1	112.1								
119	به‌ره‌مه‌کانی تری خواردن	110.1	109.2	117.2	117.2	117.2								
12	خواردنه‌وه ناکه‌وله‌کان	124.2	122.2	123.4	123.4	123.4								
2	خواردنه‌وه که‌وله‌کان و توتن	162.1	162.1	150.5	136.7	136.7								
3	جلوبه‌رگ و پێلاو	106.6	106.6	106.5	106.2	106.4								
31	جلوبه‌رگ	106.1	106.1	105.9	105.6	105.8								
311	که‌رسته‌ی جلوبه‌رگ	99.8	99.5	99.5	99.5	99.5								
312	جلو به‌رگی ناماده‌کراو	108.0	108.0	107.8	107.3	107.6								



ژماره‌ی پیاوانه‌ی نرخ‌ی به‌کاربر له هه‌رێمی کوردستان بۆ مانگی ئایار / 2022

به‌رده‌وامی

ژ	گروپی سه‌ره‌کی و لاوه‌کی	کانونی دووهم	شوبات	ئادار	نیسان	ئایار	حوزه‌یران	ته‌مموز	ئاب	ئەیلول	تشرینی یه‌که‌م	تشرینی دووهم	کانونی یه‌که‌م	تیکرای گشتی
313	که‌رسته‌ی ترو وورده‌واله‌ی (ئه‌کسیسوارات) جلو به‌رگ	119.9	119.9	119.9	119.9	119.9								
314	شووشتنی جلو به‌رگ	150.0	150.0	150.0	155.6	155.6								
32	پیلانو	109.7	109.7	109.8	110.0	109.8								
4	شوینی نیشته‌جیپوون (کرێی خانوو، ئاو، کاره‌با، سوته‌مه‌نی	88.0	88.3	90.4	87.4	87.0								
411	کرێی خانوو	73.3	73.3	75.1	75.2	75.1								
412	چاک‌کردنه‌وه، چاودێری و خزمه‌تگوزاری خانوو	65.5	65.5	65.5	65.2	65.2								
413	دابینکردنی ئاو و کاره‌با	203.7	203.8	210.7	170.2	172.4								
414	سوته‌مه‌نی (گازوئیل، نه‌وت و غاز)	113.9	116.5	118.8	121.6	116.7								
5	پیداو‌یستیه‌کانی ناوماال و چاک‌کردنه‌وه	95.0	97.1	99.7	107.1	101.5								
51	رایه‌خ و که‌لو په‌ل	84.3	84.6	84.6	88.2	88.0								
52	که‌لو په‌لی ناوماال	104.1	107.7	112.4	123.0	112.9								
6	ته‌ندروستی	122.9	126.8	126.7	124.7	126.5								
7	گواستنه‌وه	120.3	121.1	121.3	129.9	120.8								
8	په‌یوه‌ندیه‌کان	126.6	127.0	127.3	121.5	127.4								
9	رۆشنییری	93.3	94.8	94.6	96.4	96.6								
10	په‌روه‌رده	139.9	139.9	139.9	139.9	139.9								
11	چیشته‌خانه‌کان	93.9	97.0	99.7	101.4	101.3								
12	که‌رسته‌و خزمه‌تگوزارییه‌ جۆراو جۆره‌کان	141.7	140.5	145.7	142.5	146.3								
00	تیکرای گشتی	106.9	107.3	109.4	110.9	108.8								

ژماره‌ی پیاوێه‌یی نرخ‌ی به‌کاربه‌ر له پارێزگای سلێمانی بۆ مانگی ئایار / 2022

ژ	گروپی سه‌ره‌کی و لاوه‌کی	کانوونی دووهم	شوبات	ئادار	نیسان	ئایار	حوزه‌ی‌یران	ته‌مموز	ئاب	ئەیلول	تشرینی یه‌که‌م	تشرینی دووهم	کانوونی یه‌که‌م	تیکراییی گشتی
1	خواردن و خواردنه‌وه ناکه‌ولیه‌کان	96.7	96.8	99.9	100.8	101.4								
11	خواردن	95.8	95.9	99.1	100.1	100.6								
111	دانه‌وێڵه و به‌ره‌هه‌کانی	93.9	93.7	98.7	99.0	99.4								
112	گوشت	96.0	96.2	101.0	106.4	107.0								
113	ماسی	58.0	58.0	58.0	59.1	60.2								
114	ماسه‌ و په‌نیر و هێلکه	98.5	98.5	97.9	94.3	95.0								
115	زه‌یت و پوون	109.3	109.2	112.8	115.2	115.4								
116	میوه	99.6	99.7	105.0	103.0	101.3								
117	سه‌وزه	90.3	90.0	94.3	95.3	96.1								
118	شه‌کر و به‌ره‌هه‌کانی شه‌کر	103.4	103.4	103.5	103.5	103.6								
119	به‌ره‌هه‌کانی تری خواردن	127.8	127.8	127.7	127.7	128.6								
12	خواردنه‌وه ناکه‌ولیه‌کان	119.0	119.0	119.0	119.1	119.4								
2	خواردنه‌وه که‌ولیه‌کان و توتن	110.1	110.1	115.4	118.6	118.6								
3	جلوبه‌رگ و بێلاو	96.8	96.8	98.3	98.4	100.5								
31	جلوبه‌رگ	98.4	98.4	100.2	100.3	102.8								
311	که‌رسته‌ی جلوبه‌رگ	115.6	115.6	115.6	115.8	116.4								
312	جلو به‌رگی ئاماده‌کراو	90.6	90.6	93.2	93.4	96.6								

ژماره‌ی پیاوانه‌ی نرخ‌ی به‌کاربر له هه‌ریمی کوردستان بۆ مانگی ئایار / 2022

به‌رده‌وامی

ژ	گروپی سه‌ره‌کی و لاوه‌کی	کانونی دووهم	شوبات	ئادار	نیسان	ئایار	حوزه‌یران	ته‌مموز	ئاب	ئه‌یلول	تشرینی یه‌که‌م	تشرینی دووهم	کانونی یه‌که‌م	تیکرای گشتی
313	که‌رسته‌ی ترو وورده‌واله‌ی (ئه‌کسیسوارات) جلو به‌رگ	110.1	110.1	110.1	110.1	110.1								
314	شووشتی جلو به‌رگ	130.3	130.3	130.3	130.3	130.3								
32	پینلاو	89.1	89.1	89.1	89.1	89.7								
4	شوینی نیشته‌جیبوون (کرئی خانوو، ئاو، کاره‌با، سوته‌مه‌نی	111.8	101.7	101.9	92.2	96.7								
411	کرئی خانوو	81.1	81.3	81.3	81.3	80.9								
412	چاککردنه‌وه، چاودیری و خزمه‌نگوژاری خانوو	119.7	115.7	106.5	99.9	94.9								
413	دابینکردنی ئاو و کاره‌با	184.6	177.6	167.6	99.0	116.2								
414	سوته‌مه‌نی (گازوئیل، نه‌وت و غاز)	208.4	146.1	159.2	132.3	159.0								
5	پیداوبسته‌کانی ناومال و چاککردنه‌وه	100.1	100.3	104.6	105.9	104.7								
51	رایه‌خ و که‌لو په‌ل	103.4	103.9	106.6	106.6	104.0								
52	که‌لو په‌لی ناومال	97.1	97.2	102.9	105.3	105.3								
6	ته‌ندروستی	115.3	113.2	114.5	115.4	114.6								
7	گواستنه‌وه	116.5	117.1	118.3	116.0	116.0								
8	په‌یوه‌ندیه‌کان	127.4	128.6	133.1	132.9	124.9								
9	رۆشنیری	122.0	122.0	129.9	131.2	132.5								
10	په‌روه‌رده	120.0	120.0	120.0	120.0	120.0								
11	چیشته‌خانه‌کان	92.7	92.7	94.4	94.4	94.7								
12	که‌رسته‌و خزمه‌نگوژارییه‌ جۆراو جۆره‌کان	124.3	125.6	129.5	129.6	127.2								
00	تیکرای گشتی	107.8	106.2	108.5	106.7	107.4								

ژماره‌ی پیاوڼه‌یی نرخ‌ی به‌کاربه‌ر له هه‌ریمی کوردستان بۆ مانگی ئایار/ 2022

ژماره‌ی پیاوڼه‌یی نرخ‌ی به‌کاربه‌ر له پارێزگای دهۆک بۆ مانگی ئایار/ 2022

ژ	گروپی سه‌ره‌کی و لاوه‌کی	کانونی دووهم	شوبات	ئادار	نیسان	ئایار	حوزه‌ی‌یران	تەمموز	ئاب	ئەیلول	تشرینی یه‌که‌م	تشرینی دووهم	کانونی یه‌که‌م	تیکرایی گشتی
1	خواردن و خواردنه‌وه ناکه‌ولیه‌کان	104.1	105.0	105.4	108.0	107.1								
11	خواردن	103.3	104.2	104.7	107.4	106.4								
111	دانه‌وێله و به‌ره‌هه‌کانی	113.6	115.0	116.5	118.4	108.5								
112	گوشت	111.6	111.1	112.1	116.2	118.5								
113	ماسی	100.0	102.1	107.8	111.0	109.7								
114	ماست و په‌نیر و هینکه	115.0	113.5	113.9	112.4	108.5								
115	زه‌یت و پوون	113.0	112.8	121.1	120.0	121.0								
116	میوه	103.6	103.4	105.8	104.0	104.9								
117	سه‌وزه	84.9	85.4	88.5	87.5	88.0								
118	شه‌کر و به‌ره‌مه‌کانی شه‌کر	108.7	108.7	106.9	107.1	107.1								
119	به‌ره‌مه‌کانی تری خواردن	102.2	102.2	107.2	105.8	105.8								
12	خواردنه‌وه ناکه‌ولیه‌کان	121.0	121.6	121.7	121.2	120.3								
2	خواردنه‌وه که‌ولیه‌کان و توتن	138.7	138.7	143.5	143.5	143.5								
3	جلوبه‌رگ و بیلاو	105.4	103.9	104.7	105.4	103.4								
31	جلوبه‌رگ	107.2	105.3	106.4	107.0	104.9								
311	که‌رسته‌ی جلوبه‌رگ	106.0	106.3	106.5	106.8	106.7								
312	جلو به‌رگی ئاماده‌کراو	107.3	104.7	106.0	106.8	104.0								

ژماره‌ی پیاوه‌یی نرخ‌ی به‌کار به‌ر له هه‌ریمی کوردستان بۆ مانگی ئایار / 2022

به‌رده‌وامی

ژ	گروپی سه‌ره‌کی و لاهه‌کی	کانونی دووهم	شوبات	ئادار	نیسان	ئایار	حوزه‌یران	ته‌مموز	ئاب	ئەیلول	تشرینی یه‌که‌م	تشرینی دووهم	کانونی یه‌که‌م	تیکراییی گشتی
313	که‌رسته‌ی ترو وورده‌واله‌ی (ئه‌کسیسوارات) جلو به‌رگ	122.7	122.7	122.7	122.7	122.7								
314	شووشتنی جلو به‌رگ	100.0	100.0	100.0	100.0	100.0								
32	پیلآو	96.2	96.5	96.5	97.3	96.1								
4	شوینی نیشته‌جی‌بوون (کرئی خانوو، ئاو، کاره‌با، سوته‌مه‌نی	114.9	114.5	117.0	111.2	110.1								
411	کرئی خانوو	97.6	97.6	97.8	97.8	97.8								
412	چاک‌کردنه‌وه ، چاودیری و خزمه‌تگوزاری خانوو	140.5	134.1	121.5	121.6	121.6								
413	دابینکردنی ئاو و کاره‌با	198.0	200.2	226.3	162.0	158.5								
414	سوته‌مه‌نی (گازوئیل، نه‌وت و غاز)	113.3	114.6	122.5	122.9	118.6								
5	پیداو‌یستیه‌کانی ناومال و چاک‌کردنه‌وه	101.0	101.2	102.0	103.9	105.0								
51	رایه‌خ و که‌لو په‌ل	94.8	95.1	94.7	95.9	98.1								
52	که‌لو په‌لی ناومال	106.0	106.0	107.8	110.2	110.4								
6	ته‌ندروستی	139.8	139.8	137.7	136.1	137.2								
7	گواسته‌وه	112.7	112.8	113.4	113.1	112.9								
8	په‌یه‌ندیه‌کان	124.0	124.0	124.0	124.0	122.0								
9	رۆشنیری	90.6	92.0	92.1	98.7	97.7								
10	په‌روه‌رده	80.6	80.6	80.6	80.3	79.7								
11	چیشته‌خانه‌کان	68.9	68.9	81.4	92.0	109.5								
12	که‌رسته‌و خزمه‌تگوزارییه‌ جۆراو جۆره‌کان	136.2	141.4	145.7	147.1	145.6								
00	تیکرای گشتی	110.8	111.2	112.6	112.8	112.5								

ژماره‌ی پیاوانه‌ی نرخ‌ی به‌کاربره‌له هه‌ریمی کوردستان بۆ مانگی ئایار / 2022

تیکرایی گۆرانی مانگانه‌له هه‌ریمی کوردستان بۆ شه‌ش مانگی به‌که‌م / 2022

تیکرایی گۆرانی مانگانه %	حوزه‌یران 2022	ئایار 2022	تیکرایی گۆرانی مانگانه %	ئایار 2022	نیسان 2022	تیکرایی گۆرانی مانگانه %	نیسان 2022	ئادار 2022	تیکرایی گۆرانی مانگانه %	ئادار 2022	شوبات 2022	تیکرایی گۆرانی مانگانه %	شوبات 2022	کانونی دووهم 2022	تیکرایی گۆرانی مانگانه %	کانونی دووهم 2022	کانونی به‌که‌م 2021	گروپی سه‌ره‌کی	ژ
			0.1	104.9	104.8	1.1	104.8	103.7	3.0	103.7	100.7	0.1	100.7	100.7	0.1	100.7	100.6	خواردن و خواردنه‌وه ناکه‌ولیه‌کان	01
			0.0	130.5	130.5	-2.6	130.5	134.1	-0.6	134.1	134.9	0.0	134.9	134.9	-2.2	134.9	138.0	خواردنه‌وه که‌ولیه‌کان و توتن	02
			0.5	102.8	102.3	-0.3	102.3	102.6	0.8	102.6	101.9	-0.3	101.9	102.2	-1.8	102.2	104.0	جلو به‌رگ و پیللاو	03
			1.9	97.3	95.5	-5.6	95.5	101.1	1.4	101.1	99.7	-4.1	99.7	104.0	4.4	104.0	99.6	شوینی نیشته‌جیبوون (کرئی، ئاو، کاره‌با، سوتمه‌نی)	04
			1.2	105.5	104.2	1.8	104.2	102.3	3.0	102.3	99.4	0.9	99.4	98.5	-1.4	98.5	99.8	پیداو‌بسته‌کانی ناو مال و چاک‌کردنه‌وه	05
			-0.7	123.7	124.6	0.5	124.6	124.0	0.1	124.0	123.9	0.4	123.9	123.4	-1.2	123.4	124.9	ته‌ندروستی	06
			2.6	120.1	117.1	-1.0	117.1	118.3	0.6	118.3	117.6	0.5	117.6	117.0	2.1	117.0	114.6	گواستنه‌وه	07
			-4.3	123.0	128.6	-0.3	128.6	129.0	1.6	129.0	127.0	0.5	127.0	126.4	9.3	126.4	115.6	په‌یوه‌ندیه‌کان	08
			0.2	111.7	111.4	2.2	111.4	109.0	3.1	109.0	105.7	0.8	105.7	104.9	-2.3	104.9	107.4	رۆشنیبری	09
			-0.2	112.1	112.3	-5.2	112.3	118.5	0.0	118.5	118.5	0.0	118.5	118.5	0.0	118.5	118.5	په‌روه‌رده	10
			3.2	99.8	96.7	3.5	96.7	93.5	5.0	93.5	89.0	1.3	89.0	87.9	-0.4	87.9	88.2	چیشته‌خانه‌کان	11
			-1.9	136.8	139.5	0.5	139.5	138.8	3.3	138.8	134.4	0.9	134.4	133.1	2.7	133.1	129.6	که‌رسته‌و خزمه‌نگوزارییه جۆراو جۆره‌کان	12
			0.8	109.92	109.03	-0.6	109.03	109.72	1.9	109.72	107.72	-0.4	107.72	108.12	1.3	108.12	106.7	تیکرایی گشتی	00

ژماره‌ی پیاوڤه‌ی نرخ‌ی به‌کاربه‌ره له هه‌ریمی کوردستان بۆ مانگی ئایار/ 2022

تیکرای گۆرانی سالانه له هه‌ریمی کوردستان بۆ شه‌ش مانگی یه‌که‌م /2022

تیکرای گۆرانی سالانه %	حوزه‌ییران 2022	حوزه‌ییران 2021	تیکرای گۆرانی سالانه %	ئایار 2022	ئایار 2021	تیکرای گۆرانی سالانه %	نیسان 2022	نیسان 2021	تیکرای گۆرانی سالانه %	ئادار 2022	ئادار 2021	تیکرای گۆرانی سالانه %	شوبات 2022	شوبات 2021	تیکرای گۆرانی سالانه %	کانونی دووهم 2022	کانونی دووهم 2021	گروپه‌ی سه‌ره‌که‌یه‌کان	ژ
			8.5	104.9	96.7	10.1	104.8	95.2	9.5	103.7	94.8	7.2	100.7	94.0	7.8	100.67	93.4	خواردن و خواردنه‌وه ناکه‌وله‌یه‌کان	01
			-5.4	130.5	138.0	1.6	130.5	128.5	5.3	134.1	127.3	6.7	134.9	126.4	6.7	134.90	126.4	خواردنه‌وه کله‌وله‌یه‌کان و توتن	02
			3.4	102.8	99.5	4.1	102.3	98.3	7.1	102.6	95.8	8.2	101.9	94.1	7.4	102.20	95.2	جلو به‌رگ و پیلادو	03
			7.6	97.3	90.4	5.1	95.5	90.9	8.1	101.1	93.6	6.2	99.7	93.9	8.3	104.01	96.0	شوینی نیشته‌جی‌بوون (کرپی، ئاو، کاره‌با، سوتمه‌نی)	04
			8.5	105.5	97.2	7.5	104.2	96.9	6.3	102.3	96.2	3.3	99.4	96.2	2.7	98.49	95.9	پیداویسته‌یه‌کانی ناو مال و چاککردنه‌وه	05
			1.5	123.7	121.8	2.3	124.6	121.8	1.7	124.0	121.8	2.0	123.9	121.5	1.8	123.41	121.3	ته‌ندروستی	06
			6.9	120.1	112.3	4.7	117.1	111.8	6.3	118.3	111.3	5.9	117.6	111.1	7.7	116.99	108.6	گواسته‌وه	07
			7.4	123.0	114.5	12.1	128.6	114.7	12.6	129.0	114.6	10.9	127.0	114.6	9.4	126.35	115.5	په‌یوه‌ندیه‌کان	08
			8.4	111.7	103.0	10.9	111.4	100.5	8.9	109.0	100.1	3.8	105.7	101.9	5.3	104.86	99.6	رۆشنبیری	09
			7.5	112.1	104.2	7.7	112.3	104.2	13.7	118.5	104.2	13.7	118.5	104.2	13.7	118.45	104.2	په‌روه‌ده	10
			16.8	99.8	85.5	13.3	96.7	85.4	9.2	93.5	85.6	4.1	89.0	85.5	3.9	87.87	84.6	چیشته‌خانه‌کان	11
			7.3	136.8	127.5	12.7	139.5	123.8	14.3	138.8	121.4	8.6	134.4	123.7	7.0	133.14	124.4	که‌رسته و خزمه‌ت‌گوزارییه جۆراو جۆره‌کان	12
			7.3	109.92	102.4	7.3	109.03	101.64	8.1	109.72	101.55	6.3	107.72	101.4	6.9	108.12	101.1	تیکرای گشتی	00

ماڤى بىلاو كىردنه وه پارىزراوه بۇ:  
وه زاره تى پلاندانان / دهستهى ئامارى هه رىمى كوردستان  
بۇ زانىارى زياتر په يوه ندى بكه به:  
ئيمپيل: [krso.gov.krd@contact](mailto:krso.gov.krd@contact)  
سايتى ئېلېكترونى: [www.krso.gov.krd](http://www.krso.gov.krd)  
ته له فۇن: 07508963143  
فه يسيوك: <https://www.facebook.com/krso.krd>