



حكومه تی هه ریمی كوردستان
وهزاره تی پلاندانان
دهسته ی ئاماری هه ریم



ژماره ی پیوانه یی نرخ ی به کار به ر و تی کر ای هه لاوسان له هه ریمی كوردستان بو مانگی ته مموز / 2023



به شی ژماره ی پیوانه یی
ئه یلول / 2023

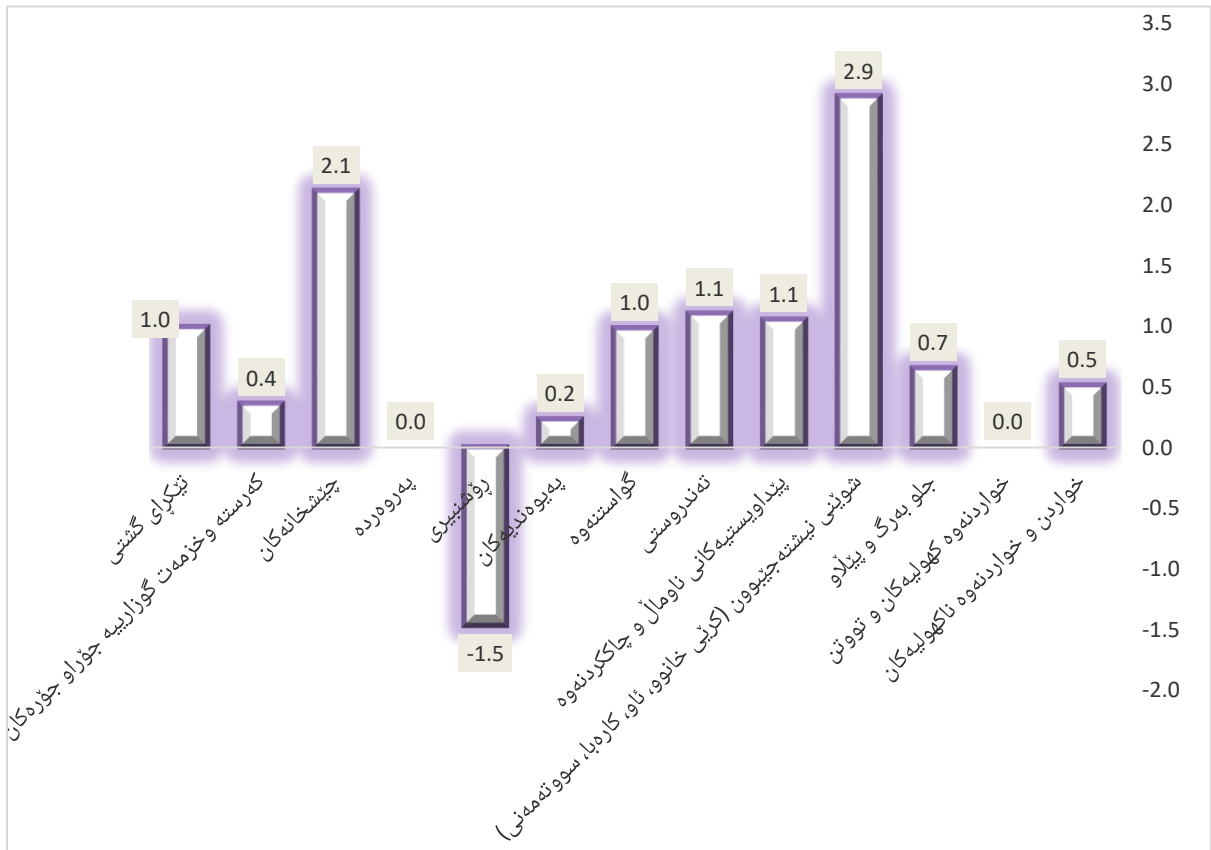
شیکردنه‌وه‌ی هه‌لاوسان

1. تیکرای هه‌لاوسانی مانگانه:

ژماره‌ی پیاوێه‌ی نرخ‌ی به‌کاربه‌ر له مانگی تهمموز ساڵی 2023 له ههرێمی کوردستان گه‌یشته 114.3 و به‌رێژه‌ی 1% به‌رزبوونه‌وه‌ی پێشان ده‌دات به‌ به‌راوورد به مانگی حوزه‌ی‌یران (113.20) ساڵی 2023.

هۆی ئەم به‌رزبوونه‌وه‌یه ده‌گه‌رێته‌وه بۆ به‌رزبوونه‌وه‌ی نرخه‌کان له‌م به‌شانه‌ی خواره‌وه :

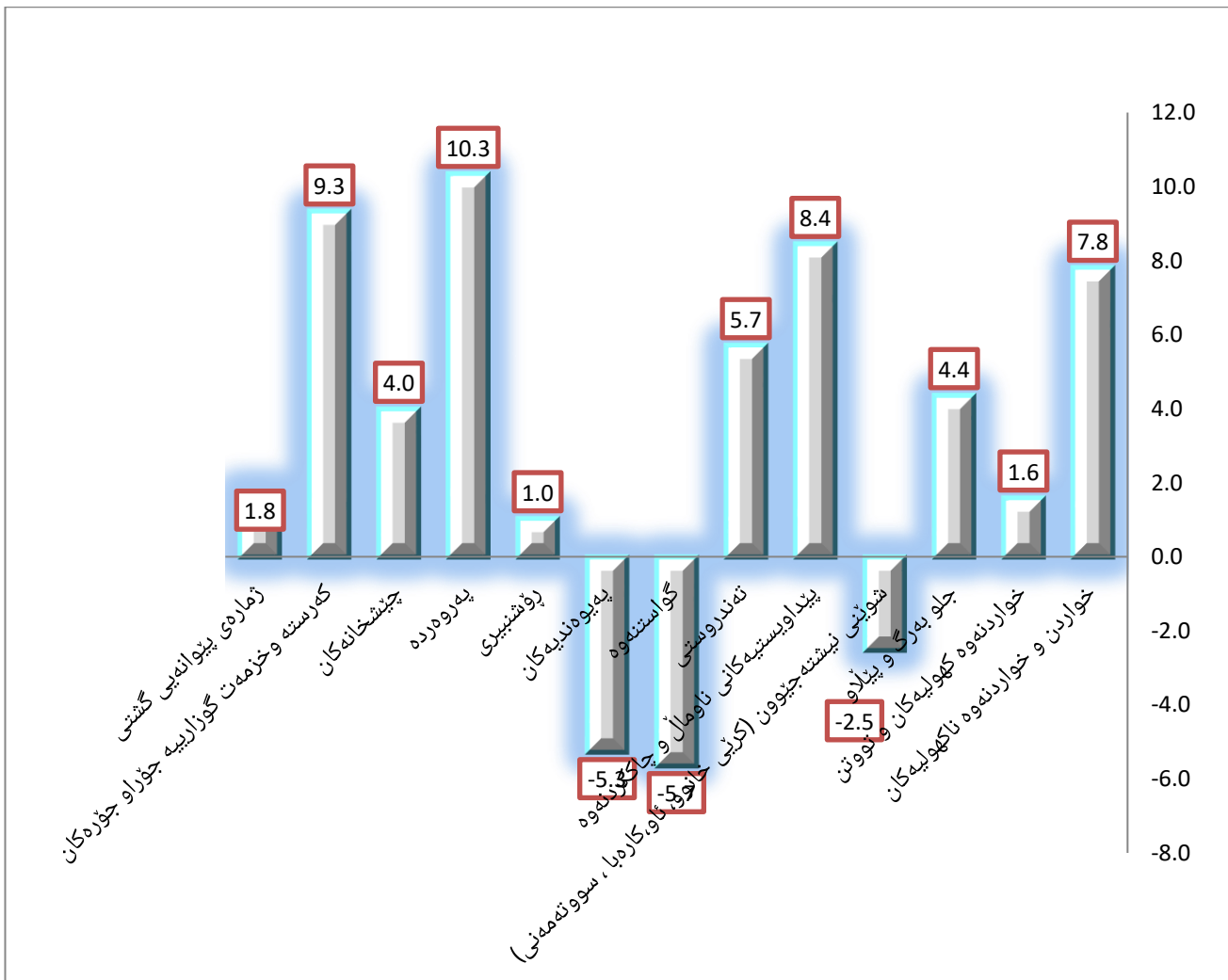
1. شوینی نیشته‌جێبوون (کرپی خانوو، ئاو، کاره‌با، سووته‌مه‌نی) به‌رێژه‌ی 2.9%.
2. چیشخانه‌کان به‌رێژه‌ی 2.1%.
3. تهن‌روستی و پیداو‌یستیه‌کانی ناوماڵ و چاککردنه‌وه به‌رێژه‌ی 1.1%.
4. گواستنه‌وه به‌رێژه‌ی 1%.
5. جل‌به‌رگ و پێلاو به‌رێژه‌ی 0.7%.
6. خواردن و خواردنه‌وه ناکه‌ولیه‌کان به‌رێژه‌ی 0.5%.
7. که‌رسته و خزمه‌تگوزارییه‌ جۆراو جۆره‌کان به‌رێژه‌ی 0.4%.
8. په‌یوه‌ندیه‌کان به‌رێژه‌ی 0.2%.



2. تیکرای هه‌لاوسانی سالانه

ژماره‌ی پیوانه‌یی له مانگی ته‌مموز 2023 (114.3) به‌رزی 1.8% به‌رز بوونه‌وه‌ی تۆمار کردووه به‌هراوورد به مانگی ته‌مموز 2022 (112.35). هۆی ئەم به‌رز بوونه‌وه‌یه ده‌گه‌رپتیه‌وه بۆ به‌رز بوونه‌وه‌ی نرخه‌کان له‌م به‌شانه‌ی خواره‌وه :

1. په‌روه‌رده به‌رزی 10.3%،
2. که‌رسته و خزمه‌تگوزارییه جۆراو جۆره‌کان به‌رزی 9.3%،
3. پیداو‌یستیه‌کانی ناومال و چاک‌کردنه‌وه به‌رزی 8.4%،
4. خواردن و خواردنه‌وه ناکه‌ولیه‌کان به‌رزی 7.8%،
5. ته‌ندروستی به‌رزی 5.7%،
6. جلو‌به‌رگ و پیلادو به‌رزی 4.4%،
7. چیشته‌خانه‌کان به‌رزی 4.0%،
8. خواردنه‌وه که‌ولیه‌کان و توتن به‌رزی 1.6%،
9. رۆشنییری به‌رزی 1%،



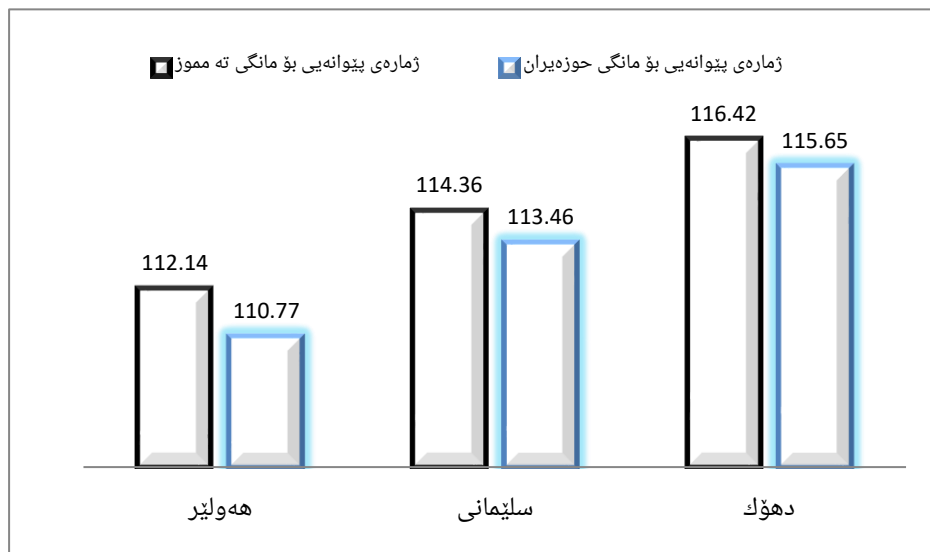
3. رێژە‌ی ھەلاوسان بە پێی سالی بنەرەت 2012:

ژماره‌ی پیاوئەیی نرخ‌ی بەکاربەر لە مانگی تەمموز (114.3) سالی 2023 لە ھەرێمی کوردستان بە رێژە‌ی 14.3% بەرزبوونەوہ پێشان دەدات بە بەراورد بە سالی بنەرەت 2012.

4. ژماره‌ی پیاوئەیی لە پارێزگاگان‌ی ھەرێمی کوردستان:

ژماره‌ی پیاوئەیی لە پارێزگاگان‌ی ھەرێمی کوردستان لە مانگی تەمموز سالی 2023 بە بەراورد بە مانگی حوزەیران 2023 بە رزبوونەوہ‌ی تۆمار کردووە بەم شیوہ‌ی خوارەوہ‌یہ:

- ا. لە پارێزگای ھەولێر (112.14) بە رێژە‌ی 1.23% ،
- ب. لە پارێزگای سلێمانی (114.36) بە رێژە‌ی 0.8% ،
- ج. لە پارێزگای دەھۆک (116.42) بە رێژە‌ی 0.7% .



خشته‌کان

ژماره‌ی پیاوێنی نرخی به‌کاربه‌ر له ههریمی کوردستان بۆ مانگی ته‌مموز/ 2023

ژ	گروپی سه‌ره‌کی و لاوه‌کی	کانونی دووهم	شوبات	ئادار	نیسان	ئایار	حوزه‌ییران	ته‌مموز	ئاب	ئه‌یلول	تشرینی یه‌که‌م	تشرینی دووهم	کانونی یه‌که‌م	تیکرایی گشتی
1	خواردن و خواردنه‌وه ناکه‌ولیه‌کان	109.7	111.19	113.70	112.44	110.5	110.5	111.0						
11	خواردن	109.2	110.73	113.32	111.95	109.9	110.0	110.5						
111	دانه‌وێله و به‌ره‌هه‌کانی	110.4	110.57	111.65	111.44	110.8	113.9	113.8						
112	گۆشت	111.6	117.72	124.84	126.27	122.6	125.9	126.2						
113	ماسی	93.2	93.76	93.62	91.09	93.6	111.2	111.8						
114	ماست و په‌نیر و هیلکه	115.2	114.79	114.32	111.90	110.3	113.4	114.0						
115	زه‌یت و روون	114.5	114.54	114.30	112.95	112.4	113.5	113.9						
116	میوه	106.3	102.82	106.65	105.43	103.6	98.9	101.9						
117	سه‌وزه	102.4	103.51	102.64	95.98	93.4	85.4	85.1						
118	شه‌کر و به‌ره‌هه‌کانی شه‌کر	108.1	108.17	109.07	109.70	110.1	114.2	115.5						
119	به‌ره‌هه‌کانی تری خواردن	132.7	132.11	132.64	131.18	130.5	123.1	122.6						
12	خواردنه‌وه ناکه‌ولیه‌کان	122.6	123.17	123.53	124.97	125.1	122.0	123.0						
2	خواردنه‌وه که‌ولیه‌کان و توتن	146.8	144.02	136.81	136.81	136.8	132.6	132.6						
3	جلوبه‌رگ و پینا‌لو	103.8	105.08	105.32	105.48	105.8	106.6	107.2						
31	جلوبه‌رگ	104.8	106.15	106.44	106.65	107.0	106.9	107.5						
311	که‌رسته‌ی جلوبه‌رگ	108.3	110.77	110.90	111.15	110.8	99.8	101.0						
312	جلو به‌رگی ئاماده‌کراو	103.0	104.03	104.39	104.61	105.2	109.1	109.4						

ژماره‌ی پیاوێنی نرخی به‌کاربه‌ر له ههرێمی کوردستان بۆ مانگی تهمموز / 2023

به‌رده‌وامی

تیکرایی گشتی	کانونی یه‌که‌م	تشرینی دووهم	تشرینی یه‌که‌م	ئەیلول	ئاب	تەمموز	حوزەیران	ئایار	نیسان	ئادار	شوبات	کانونی دووهم	گروپی سەرەکی و لاوه‌کی	
						119.9	120.1	115.9	115.91	116.46	116.46	116.5	که‌رسته و وورده‌والهی (ئه‌کسیسوارات) تری جلو به‌رگ	313
						144.3	144.3	135.4	135.38	135.38	135.38	135.4	شووشتنی جلو به‌رگ	314
						106.1	104.8	99.6	99.44	99.56	99.56	99.0	پیناڤو	32
						103.9	101.0	95.3	95.63	99.27	106.68	108.2	شوینی نیشته‌جیوون (کرپی خانوو، ئاو، کاره‌با، سوته‌مه‌نی	4
						87.4	87.2	87.1	86.35	86.35	86.29	86.5	کرپی خانوو	411
						114.1	113.8	90.1	90.00	90.20	90.56	91.4	چاک‌کردنه‌وه ، چاودێری و خزمه‌تگوزاری خانوو	412
						182.6	157.1	110.1	118.20	150.16	228.77	245.7	دابینکردنی ئاو و کاره‌با	413
						132.8	127.6	130.3	132.28	139.93	147.94	147.5	سوته‌مه‌نی (گازوئیل، نه‌وت و غاز)	414
						115.4	114.2	107.7	107.56	110.80	110.06	110.4	پیداویستی‌ه‌کانی ناوماڵ و چاک‌کردنه‌وه	5
						104.0	103.6	98.6	98.43	101.55	100.62	100.3	رایه‌خ و که‌لو په‌ل	51
						124.8	123.0	115.1	115.05	118.38	117.81	118.7	که‌لو په‌لی ناوماڵ	52
						130.1	128.7	128.2	127.35	127.40	127.02	125.3	ته‌ندروستی	6
						118.4	117.2	122.6	122.9	125.47	124.37	127.8	گواستنه‌وه	7
						116.7	116.5	110.8	111.67	112.72	114.25	114.6	په‌یوه‌ندی‌ه‌کان	8
						115.4	117.1	113.5	113.81	116.33	115.70	119.0	رۆشنی‌بیری	9
						123.7	123.7	123.1	123.24	123.24	123.24	123.2	په‌روه‌رده	10
						105.1	103.0	102.2	103.73	102.02	101.12	100.4	چیشته‌خانه‌کان	11
						146.0	145.5	144.9	144.83	147.67	144.86	145.3	که‌رسته‌و خزمه‌تگوزارییه‌ جو‌راو جو‌ره‌کان	12
						114.3	113.2	112.37	113.00	115.04	115.36	116.02	تیکرایی گشتی	00

ژماره‌ی پیاوێنی نرخی به‌کاربه‌ر له پارێزگای هه‌ولێر بۆ مانگی تهمموز / 2023

ژ	گروپی سه‌ره‌کی و لاوه‌کی	کانوونی دووهم	شوبات	ئادار	نیسان	ئایار	حوزه‌ی‌یران	تەمموز	ئاب	ئەیلول	تشرینی یه‌که‌م	تشرینی دووهم	کانوونی یه‌که‌م	تیکرایی گشتی
1	خواردن و خواردنه‌وه ناکه‌ولیه‌کان	113.6	113.3	115.8	114.3	108	108	108.9						
11	خواردن	113.3	113.1	115.6	113.9	107.4	107.7	108.6						
111	دانه‌وێڵه و به‌ره‌ه‌کانی	117.1	118.2	120.2	120.9	99.8	119.9	119.8						
112	گوشت	114.9	112.4	121.6	122.8	125.9	122.5	119.0						
113	ماسی	115.4	115.3	115.3	106.4	60.2	123.9	124.8						
114	ماس‌ و په‌نیر و هیلکه	110.6	112.7	114.8	108	107.2	108.9	109.3						
115	زه‌یت و پوون	111.4	111.4	111.1	109.5	114.2	107	107.1						
116	میوه	102.1	104.2	109.7	108.4	104	97.4	93.9						
117	سه‌وزه	101.3	101.1	100.3	93.7	91.4	77.7	76.2						
118	شه‌کر و به‌ره‌مه‌کانی شه‌کر	112.8	112.8	114.4	114.9	106.2	112.6	112.6						
119	به‌ره‌مه‌کانی تری خواردن	128.4	128.3	128.3	127.5	128.1	123.1	123.1						
12	خواردنه‌وه ناکه‌ولیه‌کان	122	122.1	122.1	129	122.3	116.6	116.6						
2	خواردنه‌وه که‌ولیه‌کان و توتن	169.9	162.1	150.5	150.5	116	150.5	150.5						
3	جلوبه‌رگ و پیتلاو	107.4	108.4	108.6	108.5	105.1	107.5	108.9						
31	جلوبه‌رگ	106.8	108.1	108.3	108.1	107.7	107	107.9						
311	که‌رسته‌ی جلوبه‌رگ	100.1	103.1	103.3	104.1	117.6	96.9	97.7						
312	جلو به‌رگی ئاماده‌کراو	108.8	109.4	109.6	109.2	103.4	110.2	111.1						

ژ	گروپی سه‌ره‌کی و لاوه‌کی	کانونی دووهم	شوبات	ئادار	نیسان	ئایار	حوزه‌یران	تەمموز	ئاب	ئەیلول	تشرینی یه‌که‌م	تشرینی دووهم	کانونی یه‌که‌م	تیکرایی گشتی
313	که‌رسته و وورده‌والهی (ئه‌کسیسوارات) تری جلو به‌رگ	119.9	119.9	110.1	118.4	110.1	121.3	121.5						
314	شووشتنی جلو به‌رگ	167	167	130.3	167	130.3	167	167.0						
32	پیناڵو	110.7	110.7	92.5	110.5	92.5	110.5	114.9						
4	شوینی نیشته‌جیبوون (کرپی خانوو، ئاو، کاره‌با، سووته‌مه‌نی)	98	97.9	95.1	86.4	95.1	90.5	93.9						
411	کرپی خانوو	79.7	79.7	84.5	79.2	84.5	78.9	79.0						
412	چاک‌کردنه‌وه ، چاودێری و خزمه‌تگوزاری خانوو	65.6	65.5	92.8	65.9	92.8	83.4	83.7						
413	دابینکردنی ئاو و کاره‌با	231.1	231.8	74.9	121.8	74.9	168.4	197.6						
414	سووته‌مه‌نی (گازوئیل، نه‌وت وغاز)	141.9	140.5	154	121.5	154	113.5	122.0						
5	پیداویسته‌کانی ناومال و چاک‌کردنه‌وه	114.5	114.2	103.1	111	103.1	115.3	116.6						
51	رایه‌خ و که‌لو په‌ل	93.1	93.2	100.4	93.6	100.4	98.6	98.8						
52	که‌لو په‌لی ناومال	132.5	132	105.5	125.9	105.5	129.5	131.7						
6	ته‌ندروستی	123.1	128.5	114.8	130.6	114.8	134.3	135.0						
7	گواسته‌وه	132.8	129	123.6	125.2	123.6	118.5	119.6						
8	په‌یوه‌ندیه‌کان	114.2	113.2	117.3	106.2	117.3	106.7	106.5						
9	رۆشنییری	109.3	106.5	124.5	103.5	124.5	114.5	110.9						
10	په‌روه‌رده	150.5	150.5	126.7	150.5	126.7	150.3	150.3						
11	چیشته‌خانه‌کان	101.3	102.8	112	106.1	112	107.3	107.3						
12	که‌رسته‌و خزمه‌تگوزارییه‌ جو‌راو جو‌ره‌کان	153.1	152.4	135.3	149	135.3	147.5	148.9						
0	تیکرایی گشتی	116.56	115.84	111.27	112.27	111.27	110.8	112.1						

ژماره‌ی پیوانه‌یی نرخ‌ی به‌کاربر له پارێزگای سلیمانی بۆ مانگی ته‌مموز / 2023

ژ	گروپی سه‌ره‌کی و لاوه‌کی	کانونی دووهم	شوبات	ئادار	نیسان	ئایار	حوزه‌یران	ته‌مموز	ئاب	ئیلول	تشرینی یه‌که‌م	تشرینی دووهم	کانونی یه‌که‌م	تیکرایی گشتی
1	خواردن و خواردنه‌وه ناکه‌ولیه‌کان	102.7	107.2	108.5	108.3	108.0	111.4	111.4						
11	خواردن	101.9	106.6	107.9	107.7	107.4	110.7	109.7						
111	دانه‌وێله و به‌ره‌کانی	99.3	99.4	99.6	99.9	99.8	104.9	104.9						
112	گوشت	103.1	122.0	123.0	126.6	125.9	127.7	125.7						
113	ماسی	60.1	60.3	60.2	60.2	60.2	91.4	89.6						
114	ماس و په‌نیر و هیلکه	109.4	108.6	107.1	108.2	107.2	112.5	111.0						
115	زه‌یت و پوون	115.4	115.4	115.2	114.5	114.2	116.7	117.1						
116	میوه	106.9	103.5	107.0	105.7	104.0	99.0	101.9						
117	سه‌وزه	100.9	102.1	101.2	94.6	91.4	83.6	83.4						
118	شه‌کر و به‌ره‌مه‌کانی شه‌کر	104.6	104.6	104.9	104.9	106.2	116.3	118.4						
119	به‌ره‌مه‌کانی تری خواردن	132.4	131.0	131.6	128.8	128.1	120.4	118.5						
12	خواردنه‌وه ناکه‌ولیه‌کان	122.1	122.8	122.9	122.2	122.3	129.1	129.3						
2	خواردنه‌وه که‌ولیه‌کان و توتن	116.0	116.0	116.0	116.0	116.0	114.4	114.4						
3	جلوبه‌رگ و پینا‌لو	102.5	105.0	105.0	105.1	105.1	109.4	109.6						
31	جلوبه‌رگ	104.9	107.6	107.6	107.7	107.7	110.1	110.4						
311	که‌رسته‌ی جلوبه‌رگ	114.5	117.6	117.6	117.6	117.6	104.6	104.8						
312	جلو به‌رگی ئاماده‌کراو	100.6	103.1	103.1	103.3	103.4	112.2	112.6						

به‌رده‌وامی

ژ	گروپی سه‌ره‌کی و لاوه‌کی	کانونی دووهم	شوبات	ئادار	نیسان	ئایار	حوزه‌بیران	ته‌مموز	ئاب	ئەیلول	تشرینی یه‌که‌م	تشرینی دووهم	کانونی یه‌که‌م	تیکرایی گشتی
313	که‌رسته و وورده‌والی (ئه‌کسیسوارات) تری جلو به‌رگ	110.1	110.1	110.1	110.1	110.1	112.8	112.3						
314	شووشتنی جلو به‌رگ	130.3	130.3	130.3	130.3	130.3	145.7	145.7						
32	پینلاو	91.0	92.5	92.5	92.5	92.5	105.9	105.7						
4	شوینی نیشته‌جیوون (کرپی خانوو، ئاو، کاره‌با، سوته‌مه‌نی	106.0	104.4	99.0	96.5	95.1	102.0	104.6						
411	کرپی خانوو	82.9	81.8	82.0	83.3	84.5	85.6	85.8						
412	چاک‌کرده‌وه، چاودئیری و خزمه‌تگوزاری خانوو	93.4	93.5	93.5	92.9	92.8	114.9	114.9						
413	دابینکردنی ئاو و کاره‌با	209.6	191.8	131.0	103.7	74.9	131.0	160.3						
414	سوته‌مه‌نی (گازوئیل، نه‌وت و غاز)	168.7	171.6	163.4	155.0	154.0	152.0	154.4						
5	پینداو بستییه‌کانی ناومال و چاک‌کرده‌وه	105.5	105.8	107.2	102.8	103.1	112.7	113.4						
51	رایه‌خ و که‌لو په‌ل	102.5	104.3	106.5	99.9	100.4	108.4	108.6						
52	که‌لو په‌لی ناومال	108.2	107.2	107.9	105.4	105.5	116.6	117.6						
6	ته‌ندروستی	114.1	114.2	114.2	114.2	114.8	120.7	120.3						
7	گواستنه‌وه	125.4	124.4	125.7	123.1	123.6	117.9	118.9						
8	په‌یه‌ندیه‌کان	116.4	116.4	116.5	116.5	117.3	122.7	122.9						
9	رۆش‌بیری	132.5	128.6	131.3	125.9	124.5	113.6	126.4						
10	په‌روه‌رده	126.7	126.7	126.7	126.7	126.7	129.9	129.9						
11	چیشته‌خانه‌کان	97.5	109.6	109.6	110.4	112.0	115.3	117.9						
12	که‌رسته و خزمه‌تگوزارییه‌ جوړاو جوړه‌کان	130.7	131.7	136.9	134.6	135.3	139.7	139.5						
00	تیکرایی گشتی	111.74	112.82	112.95	111.25	111.16	113.5	114.4						

ژماره‌ی پيوانه‌یي نرخي به‌کاربر له پاريزگاي دهۆك بۆ مانگي ته‌مموز / 2023

ژ	گروپي سه‌ره‌كي و لاوه‌كي	كانوني دووهم	شوبات	ئادار	نيسان	ئايار	حوزه‌يران	ته‌مموز	ئاب	ئه‌يلول	تشريني يه‌كه‌م	تشريني دووهم	كانوني يه‌كه‌م	تيكراپي گشتي
1	خواردن و خواردنه‌وه ناكهوليه‌كان	116.7	115.8	118.8	113.0	116.4	110.2	111.7						
11	خواردن	116.4	115.3	118.4	112.4	116.0	109.9	111.3						
111	دانه‌ويئه و به‌ره‌كاني	116.1	115.2	116.7	113.6	114.6	113.6	113.4						
112	گوشت	128.0	125.4	136.1	130.9	135.8	132.3	137.6						
113	ماسي	124.5	125.4	125.0	125.2	124.7	124.5	126.8						
114	ماست و په‌نير و هيلكه	132.8	129.7	126.7	118.4	123.5	118.8	122.8						
115	زه‌يت و پوون	120.3	119.8	120.1	116.6	118.0	121.5	122.7						
116	ميوه	106.1	99.3	104.4	103.5	103.5	104.7	104.8						
117	سه‌وزه	92.6	93.5	95.5	88.5	88.5	89.2	86.9						
118	شه‌كر و به‌ره‌مه‌كاني شه‌كر	109.9	110.1	111.4	113.0	113.8	114.0	118.0						
119	به‌ره‌مه‌كاني تري خواردن	113.7	113.7	113.9	113.4	113.5	115.4	117.8						
12	خواردنه‌وه ناكهوليه‌كان	124.0	125.2	126.4	124.2	123.9	116.9	120.2						
2	خواردنه‌وه كهوليه‌كان و توتن	168.6	168.6	154.7	154.7	154.7	138.7	138.7						
3	جلوبه‌رگ و بيئلاو	102.6	101.6	102.6	103.4	103.4	99.9	99.8						
31	جلوبه‌رگ	103.9	102.9	104.1	105.1	105.1	101.2	101.1						
311	كه‌رسته‌ي جلوبه‌رگ	107.7	107.7	107.7	107.5	107.7	92.8	94.4						
312	جلو به‌رگي ئاماده‌كراو	102.5	101.1	102.7	104.0	104.0	103.0	102.4						

به‌رده‌وامی

ژ	گروپی سه‌ره‌کی و لاوه‌کی	کانونی دووهم	شوبات	ئادار	نیسان	ئایار	حوزه‌یران	تەمموز	ئاب	ئەیلول	تشرینی به‌که‌م	تشرینی دووهم	کانونی یه‌که‌م	تیکرای گشتی
313	که‌رسته و وورده‌والی (ئه‌کسیسوارات) تری جلو به‌رگ	122.7	122.7	122.7	122.7	122.7	133.0	133.0						
314	شووشتنی جلو به‌رگ	93.9	93.9	93.9	93.9	93.9	105.0	105.0						
32	پیلۆ	95.7	95.3	95.2	95.1	95.1	93.7	93.4						
4	شونینی نیشته‌جی‌بوون (کرپی خانوو، ئاو، کاره‌با، سوته‌مه‌نی	120.3	117.8	110.0	107.2	106.4	113.6	116.3						
411	کرپی خانوو	99.0	99.2	99.9	100.6	99.9	99.9	100.1						
412	چاک‌کردنه‌وه ، چاودیری و خزمه‌تگوزاری خانوو	127.0	123.4	120.8	120.7	120.6	157.6	158.2						
413	دابینه‌کردنی ئاو و کاره‌با	248.7	224.5	144.7	123.8	123.8	156.8	168.9						
414	سوته‌مه‌نی (گازوائیل، نه‌وت و غاز)	121.6	121.9	118.8	111.4	109.7	108.1	115.5						
5	پیداویسته‌کانی ناومال و چاک‌کردنه‌وه	112.9	111.7	112.1	110.4	110.6	113.0	115.3						
51	رایه‌خ و که‌لو په‌ل	102.2	100.6	100.7	98.8	99.1	97.7	97.9						
52	که‌لو په‌لی ناومال	121.3	120.5	121.1	119.6	119.7	125.1	129.1						
6	ته‌ندروستی	149.1	149.2	147.9	148.5	147.8	137.0	141.3						
7	گواستنه‌وه	123.4	116.0	120.5	118.7	118.3	113.8	115.0						
8	په‌یوه‌ندیه‌کان	111.7	111.7	111.9	110.9	110.8	119.3	120.1						
9	رۆشنییری	108.3	105.2	103.9	105.1	105.7	123.5	103.0						
10	په‌روه‌رده	95.1	95.1	95.1	95.2	95.1	95.0	95.0						
11	چیشته‌خانه‌کان	105.5	105.5	105.5	107.0	105.5	107.8	110.1						
12	که‌رسته‌و خزمه‌تگوزارییه‌ جو‌راو جو‌ره‌کان	160.8	157.6	158.4	154.9	156.7	153.3	153.1						
00	تیکرای گشتی	121.04	118.30	118.54	116.13	116.77	115.65	116.4						

تیکرایی گۆرانی مانگانه له ههریمی کوردستان بۆ شه‌ش مانگی به‌که‌م / 2023

ژ	گروپی سه‌ره‌کی	کانونی به‌که‌م 2022	کانونی دووهم 2023	تیکرایی گۆرانی مانگانه %	شوبات 2023	شوبات 2023	نادار 2023	نادار 2023	تیکرایی گۆرانی مانگانه %	نیسان 2023	نیسان 2023	نايار 2023	نايار 2023	تیکرایی گۆرانی مانگانه %	حوزه‌یران 2023	تیکرایی گۆرانی مانگانه %
1	خواردن و خواردنه‌وه ناکه‌ولیه‌کان	107.9	109.71	1.7	111.2	111.2	113.7	113.7	2.3	112.4	113.7	110.5	110.5	-1.8	110.5	0.0
2	خواردنه‌وه که‌ولیه‌کان و توتن	130.6	146.81	12.4	144	144	136.8	136.8	-0.5	136.8	136.8	136.8	136.8	0	132.6	-3.1
3	جلو به‌رگ و پیلانو	103.7	103.85	0.1	105.1	105.1	105.3	105.3	0.2	105.5	105.3	105.8	105.5	0.3	106.6	0.7
4	شوینی نیشته‌جیبوون (کرپی، ئاو، کاره‌با، سوت‌مه‌نی)	105.4	108.23	2.7	106.7	106.7	99.3	99.3	-7.0	95.6	99.3	95.3	95.6	-0.4	101	6
5	پیداو‌یسته‌کانی ناو مال و چاک‌کردنه‌وه	107.7	110.4	2.5	110.1	110.1	110.8	110.8	0.7	107.6	110.8	107.7	107.6	-2.9	114.9	6.7
6	ته‌ندروستی	123.8	125.28	1.2	127	127	127.4	127.4	0.3	127.4	127.4	128.2	127.4	0.6	129.4	0.9
7	گواسته‌وه	125.9	127.84	1.5	124.4	124.4	125.5	125.5	0.9	122.9	125.5	122.6	122.9	1.9	117.2	-4.4
8	په‌یوه‌ندیه‌کان	113.8	114.6	0.7	114.2	114.2	112.7	112.7	-1.3	111.7	112.7	110.8	111.7	-0.9	115.5	4.3
9	رۆشنییری	116.2	118.96	2.4	115.7	115.7	116.3	116.3	0.5	113.8	116.3	113.5	113.8	-2.2	117.1	3.2
10	په‌روه‌رده	123.2	123.24	0	123.2	123.2	123.2	123.2	0	123.2	123.2	123.1	123.2	0	123.7	0.5
11	چیشته‌خانه‌کان	100.3	100.44	0.1	101.1	101.1	102	102	0.9	103.7	102	102.2	103.7	1.7	103	0.8
12	که‌رسته‌و خزمه‌تگوزارییه‌ جۆراو جۆره‌کان	136.8	145.32	6.2	144.9	144.9	147.7	147.7	1.9	144.8	147.7	144.9	144.8	-1.9	145.5	0.5
0	تیکرایی گشتی	113.69	116.02	2.1	115.36	115.36	115.04	115.04	-0.3	113	115.04	112.37	113	-1.8	113.2	0.7

تېكرای گۆرانی مانگانە له هه‌ريئى كوردستان بۆ شه‌ش مانگى دووهم /2023

ژ	گروپى سه‌ره‌كى	هوزه‌يران 2022	ته‌مموز 2023	تېكرای گۆرانی مانگانە %	ئاب 2023	ته‌مموز 2022	تېكرای گۆرانی مانگانە %	ئاب 2022	ئەيلول 2022	تېكرای گۆرانی مانگانە %	تشرینی یه‌که‌م 2023	تشرینی یه‌که‌م 2022	تېكرای گۆرانی مانگانە %	تشرینی یه‌که‌م 2023	تشرینی یه‌که‌م 2022	تېكرای گۆرانی مانگانە %	کانونى یه‌که‌م 2023	تېكرای گۆرانی مانگانە %
01	خواردن و خواردنه‌وه ناکهولیه‌کان	110.5	111.0	0.5														
02	خواردنه‌وه کهولیه‌کان و توتن	132.6	132.6	0.0														
03	جلو به‌رگ و پیتلاو	106.6	107.2	0.7														
04	شوئى نیشته‌جیوون (کرئى، ئاو، کاره‌با، سوته‌مه‌نى)	101.0	103.9	2.9														
05	پیداو‌بسته‌کانى ناو مال و چاک‌کردنه‌وه	114.2	115.4	1.1														
06	ته‌ندروستى	128.7	130.1	1.1														
07	گواسته‌وه	117.2	118.4	1.0														
08	په‌یوه‌ندیه‌کان	116.5	116.7	0.2														
09	رۆش‌بیری	117.1	115.4	-1.5														
10	په‌روه‌رده	123.7	123.7	0.0														
11	چیشته‌خانه‌کان	103.0	105.1	2.1														
12	که‌رسته و خزمه‌تگوزارییه جۆراو جۆره‌کان	145.5	146.0	0.4														
00	تېكرای گشتى	113.20	114.32	1.0														

تیکرایی گۆرانی سالانه له ههریمی کوردستان بۆ شه‌ش مانگی یه‌که‌م/ 2023

ژ	گروپه سه‌ره‌که‌یه‌کان	کانونی دووهم 2023	کانونی دووهم 2022	تیکرایی گۆرانی سالانه %	شوبات 2023	شوبات 2022	تیکرایی گۆرانی سالانه %	نادار 2023	نادار 2022	تیکرایی گۆرانی سالانه %	نیسان 2023	نیسان 2022	تیکرایی گۆرانی سالانه %	ئایار 2023	ئایار 2022	تیکرایی گۆرانی سالانه %	هوزه‌یران 2023	هوزه‌یران 2022	تیکرایی گۆرانی سالانه %	
01	خواردن و خواردنه‌وه ناکه‌وله‌یه‌کان	109.71	100.7	9.0	111.2	100.7	9.0	113.7	103.7	9.6	112.4	104.8	9.6	110.5	104.9	7.3	110.5	104.2	5.3	6.0
02	خواردنه‌وه که‌وله‌یه‌کان و توتن	146.81	134.9	8.8	144.0	134.9	8.8	136.8	134.1	2.1	136.8	130.5	4.8	136.8	130.5	4.8	132.6	130.5	4.8	1.6
03	جلو به‌رگ و پینا‌لو	103.85	102.2	1.6	105.1	101.9	1.6	105.3	102.6	2.6	105.5	102.3	3.1	105.8	102.8	3.1	106.6	103.2	2.9	3.2
04	شوینی نیشه‌جی‌بوون (کرپی، ئاو، کاره‌با، سوتهمه‌نی)	108.23	104.0	4.1	106.7	99.7	4.1	99.3	101.1	-1.8	95.6	95.5	0.1	95.3	97.3	0.1	101.0	104.8	-2.1	-3.6
05	پیداو‌یسته‌یه‌کانی ناو مال و چاککردنه‌وه	110.40	98.5	12.1	110.1	99.4	12.1	110.8	102.3	8.3	107.6	104.2	3.3	107.7	105.5	3.3	114.9	106.4	2.1	8.0
06	ته‌ندروستی	125.28	123.4	1.5	127.0	123.9	1.5	127.4	124.0	2.8	127.4	124.6	2.2	128.2	123.7	2.2	129.4	123.6	3.6	4.7
07	گواسته‌وه	127.84	117.0	9.3	124.4	117.6	9.3	125.5	118.3	6.1	122.9	117.1	9.2	122.6	120.1	9.2	117.2	122.3	2.0	-4.2
08	په‌یوه‌نده‌یه‌کان	114.60	126.4	-9.3	114.2	127.0	-9.3	112.7	129.0	-10.1	111.7	128.6	-13.2	110.8	123.0	-13.2	115.5	123.0	-10.0	-6.1
09	رۆشنی‌یری	118.96	104.9	13.5	115.7	105.7	13.5	116.3	109.0	6.7	113.8	111.4	2.1	113.5	111.7	2.1	117.1	113.6	1.6	3.1
10	په‌روه‌رده	123.24	118.5	4.0	123.2	118.5	4.0	123.2	118.5	4.0	123.2	112.3	9.8	123.1	112.1	9.8	123.7	112.1	9.8	10.3
11	چیشه‌خانه‌کان	100.44	87.9	14.3	101.1	89.0	14.3	102.0	93.5	9.2	103.7	96.7	7.2	102.2	99.8	7.2	103.0	100.4	2.4	2.5
12	که‌رسته و خزمه‌ت گوزارییه جۆراو جۆره‌کان	145.32	133.1	9.2	144.9	134.4	9.2	147.7	138.8	6.4	144.8	139.5	3.9	144.9	136.8	3.9	145.5	137.1	5.9	6.2
00	تیکرایی گشتی	116.02	108.12	7.3	115.36	107.7	7.3	115.04	109.72	4.9	113.00	109.03	3.6	112.37	109.92	3.6	113.2	111.8	2.2	1.2

تیکرایی گۆرانی سالانه له ههریمی کوردستان بۆ شه‌ش مانگی دووهم/ 2023

تیکرایی گۆرانی سالانه %	کانونی به‌که‌م 2023	کانونی به‌که‌م 2022	تیکرایی گۆرانی سالانه %	تشرینی دووهم 2023	تشرینی دووهم 2022	تیکرایی گۆرانی سالانه %	تشرینی به‌که‌م 2023	تشرینی به‌که‌م 2022	تیکرایی گۆرانی سالانه %	ئەیلول 2023	ئەیلول 2022	تیکرایی گۆرانی سالانه %	ئاب 2023	ئاب 2022	تیکرایی گۆرانی سالانه %	ته‌مموز 2023	ته‌مموز 2022	گروپه‌ سه‌ره‌که‌کان	ژ
															7.8	111.0	102.95	خواردن و خواردنه‌وه ناکه‌وله‌کان	01
															1.6	132.6	130.54	خواردنه‌وه که‌وله‌کان و توتن	02
															4.4	107.2	102.76	جلو به‌رگ و پینا‌لو	03
															-2.5	103.9	106.61	شوینی نیشه‌جی‌بوون (کرئی، ئاو، کاره‌با، سوته‌مه‌نی)	04
															8.4	115.4	106.44	پیداو‌یسته‌یه‌کانی ناو مال و چاک‌کردنه‌وه	05
															5.7	130.1	123.04	ته‌ندروستی	06
															-5.7	118.4	125.45	گواسته‌وه	07
															-5.3	116.7	123.24	په‌یوه‌ندی‌یه‌کان	08
															1.0	115.4	114.21	رۆشنی‌ری	09
															10.3	123.7	112.07	په‌روه‌رده	10
															4.0	105.1	101.09	چیشه‌خانه‌کان	11
															9.3	146.0	133.59	که‌رسته و خزه‌ت گوزارییه جۆراو جۆره‌کان	12
															1.8	114.3	112.35	تیکرایی گشته‌ی	00

ماڤى بىلاو كوردنه وه پارىزراوه بۆ:
وه زاره تى پلاندانان / ده ستهى ئامارى هه ريمى كوردستان
بۆ زانبارى زياتر په پوهندى بكه به:
ئيمپيل: **Contact @ krso.gov.krd**
سايته ئيليكترونى: www.krso.gov.krd
ته له فون: 07508963143
فهيسبوك: [https:// www.facebook.com/krso.krd](https://www.facebook.com/krso.krd)