



حکومه‌تی هه‌ریمی کوردستان  
وه‌زاره‌تی پلاندانان  
ده‌سته‌ی ئاماری هه‌ریم

## ژماره‌ی پێوانه‌یی نرخ‌ی به‌کاربه‌ر و تیکرای هه‌لاوسان له‌هه‌ریمی کوردستان بۆ مانگی تشرینی دووه‌م / 2022

به‌شی ژماره‌ی پێوانه‌یی

کانونی یه‌که‌م / 2022

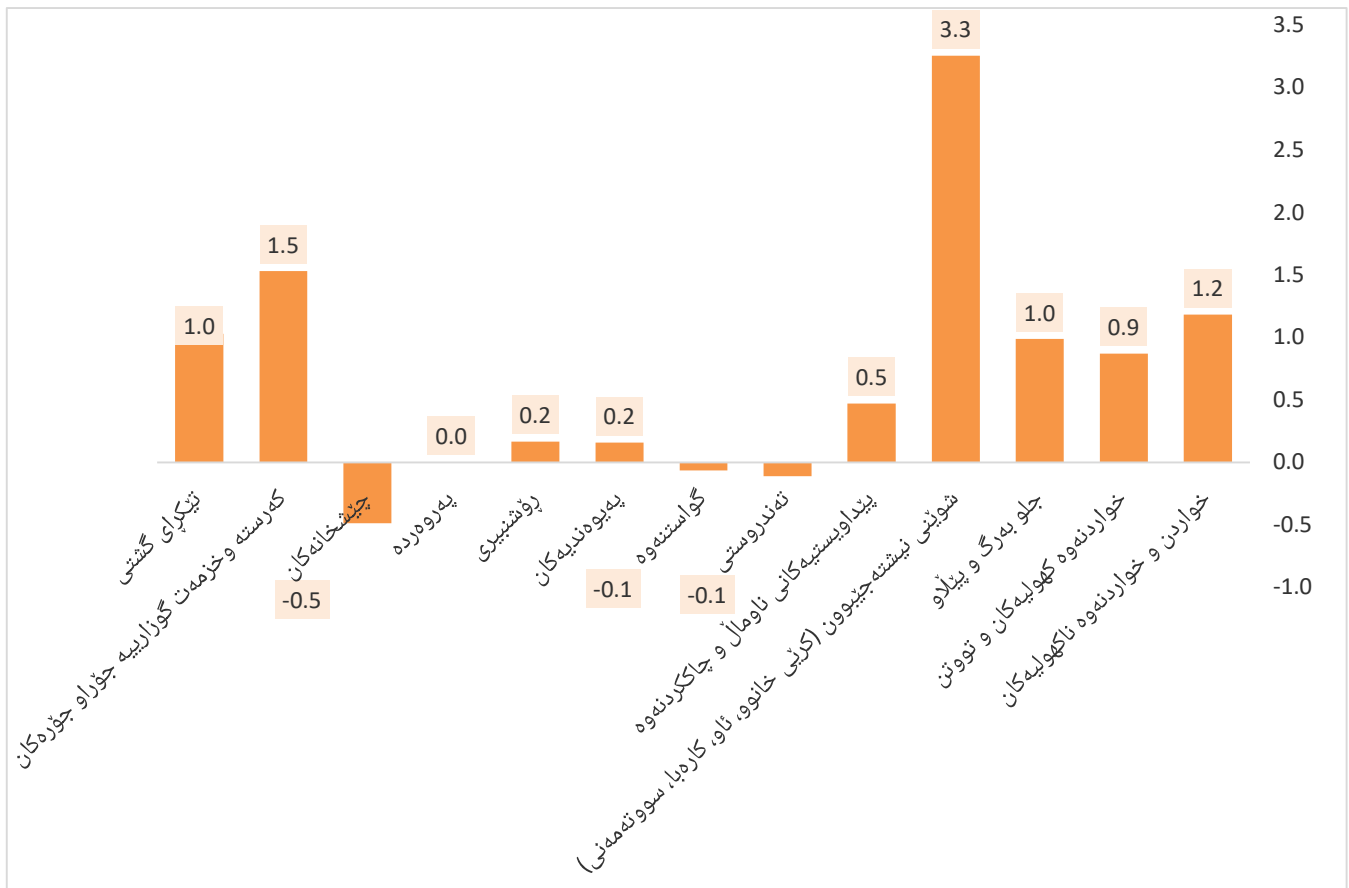
شیکردنه‌وه‌ی رێژه‌ی هه‌لاوسان

1. تیکرای هه‌لاوسانی مانگانه:

ژماره‌ی پیاوانه‌ی نرخ‌ی به‌کاربر له مانگی تشرینی دووهم سالی 2022 له هه‌ریمی کوردستان گه‌یشته 112.63 و به‌ه‌راوورد به‌مانگی تشرینی یه‌که‌م سالی 2022 به‌رێژه‌ی 1.0% به‌رز بوونه‌وه‌ی تۆمارکردوو که رێژه‌که‌ی 111.48 بوو.

هۆی ئه‌م به‌رز بوونه‌وه‌یه‌ ده‌گه‌رێته‌وه‌ بۆ به‌رز بوونه‌وه‌ی نرخه‌کان له‌م به‌شانه‌ی خواره‌وه‌:

1. شوینی نیشته‌جیوون (کرێی خانوو، ئاو، کاره‌با، سووته‌مه‌نی) به‌ رێژه‌ی 3.3%،
2. که‌رسته و خزمه‌تگوزاریه‌ جۆراو جۆره‌کان به‌ رێژه‌ی 1.5%،
3. خواردن و خواردنه‌وه‌ ناکه‌ولیه‌کان به‌ رێژه‌ی 1.2%،
4. جل و به‌رگ و پیلانو به‌ رێژه‌ی 1.0%،
5. خواردنه‌وه‌ که‌ولیه‌کان و توتن به‌ رێژه‌ی 0.9%،
6. پیداو‌یسته‌کانی ناوما‌ل و چاک‌کردنه‌وه‌ به‌ رێژه‌ی 0.5%،
7. رۆشنبیری و په‌یوه‌ندیه‌کان به‌ رێژه‌ی 0.2%.

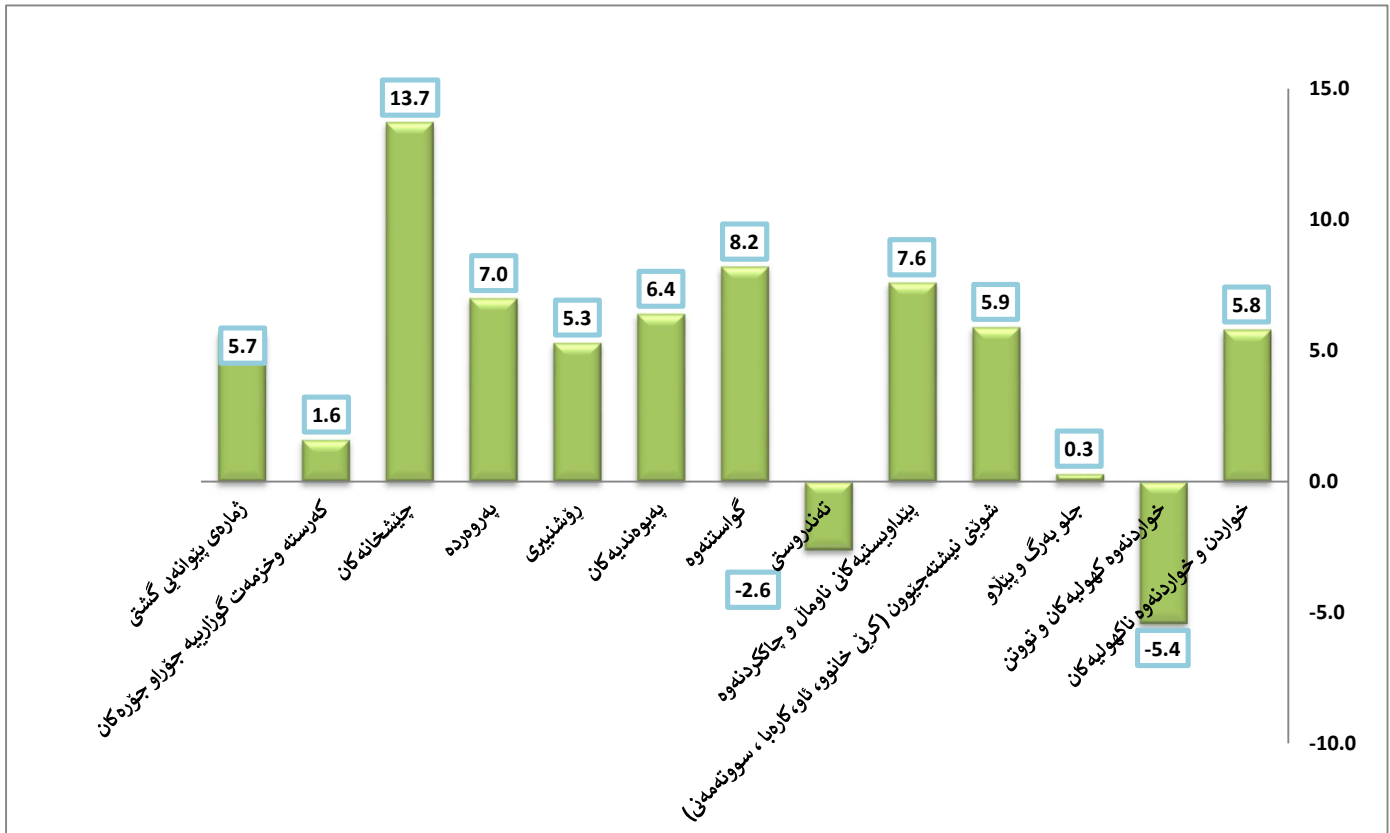


2. تیکرای هه‌لاوسانی سالانه

ژماره‌ی پیاوڼه‌ی نرخي به‌کاربر له مانگی تشرینی دووهم سالی 2022 له هه‌ریمی کوردستان گه‌یشته 112.63 که به ریزه‌ی 5.7% به‌ریزبوونه‌وه‌ی تۆمارکردووه به به‌راورد به مانگی تشرینی دووهم سالی 2021 که ریزه‌که‌ی 106.54 بوو .

هۆی ئەم به‌ریزبوونه‌وه‌یه ده‌گه‌رێته‌وه بۆ به‌ریزبوونه‌وه‌ی نرخه‌کان له‌م به‌شانه‌ی خواره‌وه :

1. چیشخانه‌کان به ریزه‌ی 13.7%،
2. گواستنه‌وه به ریزه‌ی 8.2%،
3. پیداو‌یستیه‌کانی ناومال و چاک‌کردنه‌وه به ریزه‌ی 7.6%،
4. په‌روه‌رده به ریزه‌ی 7.0%،
5. په‌یوه‌ندیه‌کان به ریزه‌ی 6.4%،
6. شوینی نیشته‌جیوون (کری خانوو، ئاو، کاره‌با، سووته‌مه‌نی) به ریزه‌ی 5.9%،
7. خواردن و خواردنه‌وه ناکه‌وله‌کان به ریزه‌ی 5.8%،
8. رۆشنییری به ریزه‌ی 5.3%،
9. که‌رسنه و خزمه‌ت‌گوزارییه جۆراو جۆره‌کان به ریزه‌ی 1.6%،
10. جل و به‌رگ و پیلانو به ریزه‌ی 0.3%.



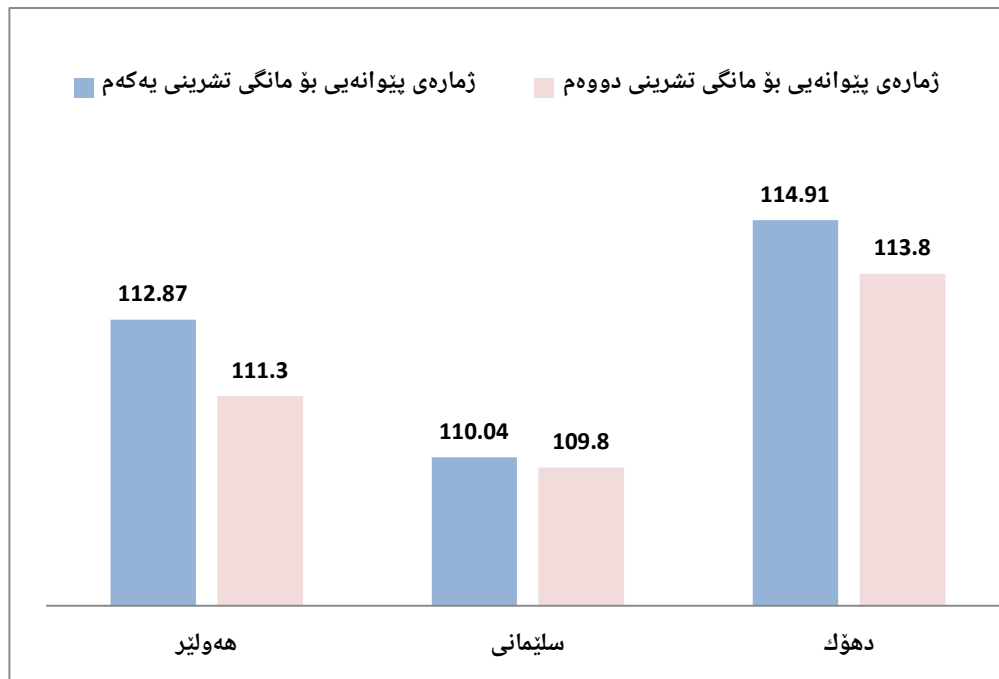
3- به‌راوردی ریزه‌ی هه‌لأوسان له‌گه‌ل 2012 (2012 = 100%)

ژماره‌ی پېوانه‌ی نرخى به‌کاربه‌ر له مانگى تشرىنى دووهم سالى 2022 له هه‌رئيمى كوردستان گه‌يشته 112.63 به‌مه‌ش به‌رزبوونه‌وه پيشانده‌دات به‌رئژه‌ى 12.6% به‌ به‌راورد له‌گه‌ل سالى بنه‌رپه‌تى 2012.

#### 4- ژماره‌ی پېوانه‌ی له پاريزگاكانى هه‌رئيمى كوردستان:

ژماره‌ی پېوانه‌ی له پاريزگاكانى هه‌رئيمى كوردستان له مانگى تشرىنى دووهم سالى 2022 به‌ به‌راورد به‌مانگى تشرىنى يه‌كه‌م به‌رزبوونه‌وه‌ى تۆماركردووه :

- I. له پاريزگاى هه‌ولير (112.87) به‌رئژه‌ى 1.4% ،
- II. له پاريزگاى سليمانى (110.04) به‌رئژه‌ى 0.2% ،
- III. له پاريزگاى دهۆك (114.91) به‌رئژه‌ى 1.0% .



## خشته‌کان

ژمارەى پېوانەىى نرخی بەكاربەر لە ھەریمى كوردستان بۇ مانگى تشرىنى دووھم / 2022

تیکرایی گشتی	كانونى به كه م	تشرىنى دووھم	تشرىنى به كه م	ئەیلول	ئاب	تەمموز	ھوزەيران	ئایار	نيسان	ئادار	شوبات
		107.5	106.3	104.4	103.7	103.0	104.2	104.9	104.8	103.7	100.7
		107.0	105.7	103.8	103.0	102.2	103.6	104.3	104.1	103.0	99.9
		108.6	108.5	108.9	108.9	107.4	104.6	103.9	105.4	104.3	101.7
		109.5	109.2	109.8	109.7	110.4	112.0	109.9	109.1	105.7	102.1
		90.4	89.0	89.1	90.5	96.1	96.0	95.9	88.7	84.5	83.2
		109.0	108.2	106.2	103.7	99.5	100.0	99.6	99.8	102.2	103.5
		114.0	113.8	114.1	114.6	114.9	115.1	115.0	115.6	114.2	108.9
		105.8	105.6	103.3	102.5	100.7	99.8	101.2	103.0	105.0	99.7
		99.9	94.4	85.8	83.6	82.9	90.7	97.1	95.3	94.3	90.0
		107.3	107.3	107.4	107.1	107.0	106.8	106.7	107.3	104.4	104.7
		127.5	127.5	127.0	127.8	127.7	125.3	125.0	119.2	119.4	115.5
		121.2	120.5	120.0	121.4	121.3	120.4	120.6	121.1	121.1	120.7
		130.6	129.4	129.4	129.4	130.5	130.5	130.5	130.5	134.1	134.9
		103.4	102.4	102.5	102.7	102.8	103.2	102.8	102.3	102.6	101.9
		104.4	103.3	103.3	103.6	103.7	104.2	103.7	103.7	103.6	102.7
		108.1	108.1	108.1	108.5	108.4	108.9	108.7	108.0	107.9	107.8
		102.6	101.0	101.1	101.3	101.4	102.0	101.4	101.3	101.2	99.9

ژماره‌ی پیاوێه‌ی نرخ‌ی به‌کاربه‌ر له هه‌رێمی کوردستان بۆ مانگی تشرینی دووهم / 2022

به‌رده‌وامی

ژ	گروپی سه‌ره‌کی و لاوه‌کی	کانوونی دووهم	شوبات	ئادار	نیسان	ئایار	حوزه‌یران	ته‌مموز	ئاب	ئەیلول	تشرینی یه‌که‌م	تشرینی دووهم	کانوونی یه‌که‌م	تیکرای گشتی
313	که‌رسته‌ی ترو وورده‌واله‌ی (ئه‌کسیسوارات) جلو به‌رگ	116.5	116.4	116.4	116.4	116.5	116.5	116.5	116.5	116.5	116.5	116.5		
314	شووشتنی جلو به‌رگ	130.7	130.7	130.7	132.7	132.7	132.7	132.7	132.7	131.3	135.4	135.4		
32	پینا‌لو	98.0	98.1	98.1	98.3	98.3	98.4	98.2	98.2	98.1	98.3	98.3		
4	شوینی نیشته‌جی‌بوون (کرنی خانوو، ئاو، کاره‌با، سوته‌مه‌نی	104.5	99.7	101.1	95.5	97.3	104.8	106.6	106.7	104.2	104.1	100.8		
411	کرنی خانوو	82.9	82.0	82.7	82.7	83.8	84.0	84.5	84.7	84.8	86.0	85.0		
412	چاک‌کردنه‌وه، چاودێری و خزمه‌تگوزاری خانوو	105.9	101.9	95.2	92.3	91.0	91.0	89.2	89.7	90.4	91.9	91.9		
413	دایینکردنی ئاو و کاره‌با	206.2	191.9	195.9	139.0	152.6	227.0	228.4	236.3	207.1	206.2	172.7		
414	سوته‌مه‌نی (گازوئیل، نه‌وت و غاز)	151.3	128.6	136.7	124.7	136.4	146.1	157.2	152.3	150.5	142.4	143.4		
5	پیداو‌یستیه‌کانی ناوما‌ل و چاک‌کردنه‌وه	98.4	99.4	102.3	104.2	105.5	106.4	106.4	106.3	106.4	107.0	106.5		
51	رایه‌خ و که‌لو په‌ل	95.5	95.1	96.2	97.6	98.0	98.8	98.3	98.0	97.3	97.5	97.3		
52	که‌لو په‌لی ناوما‌ل	100.9	102.9	107.4	109.1	111.6	112.6	113.1	113.1	113.8	114.9	114.1		
6	ته‌ندروستی	124.2	123.9	124.0	124.6	123.7	123.6	123.0	122.3	121.7	121.6	121.7		
7	گواسته‌وه	116.7	117.6	118.3	117.1	120.1	122.3	125.5	125.0	124.4	124.0	124.1		
8	په‌یوه‌ندیه‌کان	126.0	127.0	129.0	128.6	123.0	123.0	123.2	123.2	122.8	123.0	122.8		
9	رۆشنی‌یری	104.7	105.7	109.0	111.4	111.7	113.6	114.2	114.1	113.8	113.3	113.1		
10	په‌روه‌رده	112.3	118.5	118.5	112.3	112.1	112.1	112.1	111.7	111.7	111.7	111.7		
11	چیشته‌خانه‌کان	88.6	89.0	93.5	96.7	99.8	100.4	101.1	100.8	100.8	100.3	100.8		
12	که‌رسته‌و خزمه‌تگوزارییه‌ جۆراو جۆره‌کان	133.2	134.4	138.8	139.5	136.8	137.1	133.6	134.3	131.8	132.6	130.6		
00	تیکرای گشتی	108.43	107.72	109.72	109.03	109.92	111.84	112.35	112.44	111.82	112.63	111.48		

ژماره‌ی پیاوه‌یی نرخ‌ی به‌کاربه‌ر له پارێزگای هه‌ولێر بۆ مانگی تشرینی دووهم / 2022

ژ	گروپی سه‌ره‌کی و لاوه‌کی	کانونی دووهم	شووبات	ئادار	نیسان	ئایار	حوزه‌یران	ته‌مموز	ئاب	ئه‌یلول	تشرینی یه‌که‌م	تشرینی دووهم	کانونی یه‌که‌م	تیکراییی گشتی
1	خواردن و خواردنه‌وه ناکه‌وله‌کان	103.3	102.7	107.3	107.5	108.0	107.1	106.2	105.5	106.2	108.6	109.8		
11	خواردن	102.6	102.1	106.7	107.0	107.5	106.6	105.7	104.9	105.8	108.3	109.5		
111	دانه‌وێله و به‌ره‌کانی	102.4	102.9	103.5	105.0	106.1	106.9	113.3	116.5	116.4	115.4	115.4		
112	گوشت	103.0	103.6	107.4	108.0	110.8	113.7	114.3	111.0	111.0	111.0	110.5		
113	ماسی	101.3	101.5	101.7	110.2	127.7	127.9	127.9	111.2	107.0	107.0	111.2		
114	ماست و په‌نیر و هینکه	102.6	103.2	100.1	98.6	99.7	99.6	98.6	97.4	102.1	104.8	106.5		
115	زه‌یت و پوون	105.4	106.0	111.7	113.3	113.3	113.3	113.3	112.6	111.1	109.9	110.2		
116	میوه	88.2	88.1	87.4	91.8	93.1	87.0	86.9	99.5	103.9	101.4	97.2		
117	سه‌وزه	83.3	87.8	86.0	91.0	92.6	82.3	74.4	71.9	75.0	87.4	92.4		
118	شه‌کر و به‌ره‌مه‌کانی شه‌کر	104.9	103.9	104.0	112.1	112.1	112.1	112.5	112.5	112.8	112.8	112.8		
119	به‌ره‌مه‌کانی تری خواردن	110.1	109.2	117.2	117.2	117.2	117.2	121.0	120.1	117.2	117.2	117.2		
12	خواردنه‌وه ناکه‌وله‌کان	124.2	122.2	123.4	123.4	123.4	123.4	123.4	123.4	118.5	119.8	119.8		
2	خواردنه‌وه که‌وله‌کان و توتن	162.1	162.1	150.5	136.7	136.7	136.7	136.7	136.7	136.7	136.7	136.7		
3	جلوبه‌رگ و پیلانو	106.6	106.6	106.5	106.2	106.4	106.7	107.0	107.2	107.0	106.9	107.2		
31	جلوبه‌رگ	106.1	106.1	105.9	105.6	105.8	106.1	106.5	106.7	106.5	106.4	106.7		
311	که‌رسته‌ی جلوبه‌رگ	99.8	99.5	99.5	99.5	99.5	99.6	100.0	100.1	100.1	100.1	100.1		
312	جلو به‌رگی ناماده‌کراو	108.0	108.0	107.8	107.3	107.6	108.0	108.4	108.6	108.4	108.1	108.6		



ژماره‌ی پیاوه‌یی نرخ‌ی به‌کار به‌ره‌ له هه‌ریمی کوردستان بۆ مانگی تشرینی دووهم / 2022

به‌رده‌وامی

ژ	گروپی سه‌ره‌کی و لاوه‌کی	کانونی دووهم	شوبات	ئادار	نیسان	ئایار	حوزه‌یران	ته‌مموز	ئاب	ئەیلول	تشرینی به‌که‌م	تشرینی دووهم	کانونی به‌که‌م	تیکرای گشتی
313	که‌رسته‌ی ترو و ورده‌واله‌ی (ئه‌کسیسوارات) جلو به‌رگ	119.9	119.9	119.9	119.9	119.9	119.9	119.9	119.9	119.9	119.9	119.9	119.9	
314	شووشتنی جلو به‌رگ	150.0	150.0	150.0	150.0	150.0	150.0	150.0	150.0	150.0	150.0	150.0	150.0	
32	پیلانو	109.7	109.7	109.7	109.8	109.8	110.0	110.0	110.2	110.2	110.2	110.2	110.2	
4	شوینی نیشته‌جیوون (کرئی خانوو، ئاو، کاره‌با، سوته‌مه‌نی	88.0	88.3	90.4	87.0	87.4	94.8	97.0	97.3	95.2	91.2	95.8	95.8	
411	کرئی خانوو	73.3	73.3	73.3	75.1	75.1	75.9	76.8	76.9	77.0	77.2	79.7	79.7	
412	چاککردنه‌وه، چاودیری و خزمه‌تگوزاری خانوو	65.5	65.5	65.5	65.2	65.2	65.2	65.2	65.2	65.2	65.3	65.3	65.3	
413	دابینکردنی ئاو و کاره‌با	203.7	203.8	210.7	172.4	170.2	236.2	241.4	248.9	224.2	174.5	212.6	212.6	
414	سوته‌مه‌نی (گازوئیل، نه‌وت و غاز)	113.9	116.5	118.8	116.7	121.6	134.4	144.1	140.7	139.8	139.4	136.2	136.2	
5	پیداو‌یستیه‌کانی ناوما‌ل و چاککردنه‌وه	95.0	97.1	99.7	101.5	107.1	108.0	108.5	108.9	108.9	109.2	111.0	111.0	
51	رایه‌خ و که‌لو په‌ل	84.3	84.6	84.6	88.0	88.2	88.2	88.2	88.2	88.1	88.1	88.6	88.6	
52	که‌لو په‌لی ناوما‌ل	104.1	107.7	112.4	112.9	123.0	124.8	125.8	126.4	126.4	127.1	129.9	129.9	
6	ته‌ندروستی	122.9	126.8	126.7	126.5	124.7	124.1	124.1	120.9	120.4	120.4	120.1	120.1	
7	گواسته‌وه	120.3	121.1	121.3	120.8	129.9	127.1	130.5	129.7	128.4	128.8	128.5	128.5	
8	په‌یوه‌ندیه‌کان	126.6	127.0	127.3	127.4	121.5	121.6	121.6	121.6	120.8	120.8	121.3	121.3	
9	رۆشنیری	93.3	94.8	94.6	96.6	96.4	98.2	100.3	100.9	101.4	100.7	103.2	103.2	
10	په‌روه‌ده	139.9	139.9	139.9	139.9	139.9	139.9	139.9	139.9	139.9	140.1	140.1	140.1	
11	چیشته‌خانه‌کان	93.9	97.0	99.7	101.3	101.4	101.4	101.4	101.3	101.3	101.3	101.3	101.3	
12	که‌رسته‌و خزمه‌تگوزارییه‌ جۆراو جۆره‌کان	141.7	140.5	145.7	146.3	142.5	143.1	138.7	138.6	135.3	134.0	136.8	136.8	
00	تیکرای گشتی	106.9	107.3	109.4	108.8	110.9	111.8	112.7	112.3	111.5	111.30	112.87	112.87	

ژماره‌ی پیاوه‌یی نرخ‌ی به‌کاربر له پارێزگای سلێمانی بۆ مانگی تشرینی دووهم / 2022

ژ	گروپی سه‌ره‌کی و لاوه‌کی	کانونی دووهم	شوبات	ئادار	نیسان	ئایار	حوزه‌یران	ته‌مموز	ئاب	ئەیلول	تشرینی یه‌که‌م	تشرینی دووهم	کانونی یه‌که‌م	تیکراییی گشتی
1	خواردن و خواردنه‌وه ناکه‌ولیه‌کان	96.7	96.8	99.9	100.8	101.4	101.2	99.3	99.8	100.4	101.8	103.3		
11	خواردن	95.8	95.9	99.1	100.1	100.6	100.5	98.3	98.9	99.5	101.0	102.5		
111	دانه‌وێڵه و به‌ره‌هه‌کانی	93.9	93.7	98.7	99.0	99.4	99.3	99.3	99.1	99.1	99.1	99.1		
112	گوشت	96.0	96.2	101.0	106.4	107.0	107.0	102.3	102.4	102.3	102.3	102.4		
113	ماسی	58.0	58.0	58.0	59.1	60.2	60.0	60.0	60.1	60.2	60.2	60.2		
114	ماست و په‌نیر و هێلکه	98.5	98.5	97.9	94.3	95.0	96.6	96.7	103.7	105.8	105.8	106.6		
115	زه‌یت و پوون	109.3	109.2	112.8	115.2	115.4	116.4	116.2	116.1	115.9	115.9	115.5		
116	میوه	99.6	99.7	105.0	103.0	101.3	100.0	100.9	102.3	103.2	105.8	106.2		
117	سه‌وزه	90.3	90.0	94.3	95.3	96.1	89.4	81.3	81.9	84.2	92.8	98.3		
118	شه‌کر و به‌ره‌هه‌کانی شه‌کر	103.4	103.4	103.5	103.5	103.6	104.2	104.2	104.3	104.4	104.4	104.4		
119	به‌ره‌هه‌کانی تری خواردن	127.8	127.8	127.7	127.7	128.6	129.2	129.1	129.3	129.8	129.8	129.8		
12	خواردنه‌وه ناکه‌ولیه‌کان	119.0	119.0	119.0	119.1	119.4	119.3	121.7	121.9	122.1	122.2	122.2		
2	خواردنه‌وه که‌ولیه‌کان و توتن	110.1	110.1	115.4	118.6	118.6	118.6	118.6	116.0	116.0	116.0	116.0		
3	جلوبه‌رگ و بیتلۆ	96.8	96.8	98.3	98.4	100.5	101.0	100.7	100.7	100.4	100.5	102.0		
31	جلوبه‌رگ	98.4	98.4	100.2	100.3	102.8	103.3	102.9	102.9	102.6	102.7	104.5		
311	که‌رسته‌ی جلوبه‌رگ	115.6	115.6	115.6	115.8	116.4	116.9	115.5	115.5	114.5	114.5	114.5		
312	جلو به‌رگی ئاماده‌کراو	90.6	90.6	93.2	93.4	96.6	97.2	97.3	97.3	97.3	97.3	99.9		

ژماره‌ی پێوانه‌ی نرخ‌ی به‌کاربه‌ر له هه‌رێمی کوردستان بۆ مانگی تشرینی دووهم / 2022

به‌رده‌وامی

ژ	گروپی سه‌ره‌کی و لاوه‌کی	کانوونی دووهم	شوبات	ئادار	نیسان	ئایار	حوزه‌بیران	ته‌مموز	ئاب	ئەیلول	تشرینی یه‌که‌م	تشرینی دووهم	کانوونی یه‌که‌م	تیکرای گشتی
313	که‌رسته‌ی ترو وورده‌واله‌ی (ئه‌کسیسوارات) جلو به‌رگ	110.1	110.1	110.1	110.1	110.1	110.1	110.1	110.1	110.1	110.1	110.1	110.1	
314	شووشتنی جلو به‌رگ	130.3	130.3	130.3	130.3	130.3	130.3	130.3	130.3	130.3	130.3	130.3	130.3	
32	پینا‌و	89.1	89.1	89.1	89.1	89.7	89.8	89.8	89.8	89.8	89.8	90.0	89.8	
4	شوینی نیشته‌جی‌بوون (کرێی خانوو، ئاو، کاره‌با، سوته‌مه‌نی	111.8	101.7	101.9	92.2	96.7	102.6	105.1	106.0	103.7	99.1	101.3	101.3	
411	کرێی خانوو	81.1	81.3	81.3	81.3	80.9	80.8	81.3	81.6	81.7	82.1	82.1	82.1	
412	چاک‌کردنه‌وه، چاودێری و خزمه‌تگوزاری خانوو	119.7	115.7	106.5	99.9	94.9	95.1	90.9	92.6	92.6	93.4	93.4	93.4	
413	دابین‌کردنی ئاو و کاره‌با	184.6	177.6	167.6	99.0	116.2	189.4	192.6	214.3	182.4	141.8	171.5	171.5	
414	سوته‌مه‌نی (گازوئیل، نه‌وت و غاز)	208.4	146.1	159.2	132.3	159.0	164.1	179.8	172.8	172.8	158.6	159.3	159.3	
5	پیدا‌و‌بسته‌کانی نا‌ومال و چاک‌کردنه‌وه	100.1	100.3	104.6	105.9	104.7	105.6	105.3	104.6	104.5	104.6	104.6	104.6	
51	رایه‌خ و که‌لو په‌ل	103.4	103.9	106.6	106.6	104.0	105.7	104.4	103.6	102.1	102.2	102.1	102.1	
52	که‌لو په‌لی نا‌ومال	97.1	97.2	102.9	105.3	105.3	105.6	106.1	105.5	106.7	106.8	106.7	106.7	
6	ته‌ندروستی	115.3	113.2	114.5	115.4	114.6	114.7	113.4	114.1	113.7	113.7	113.7	113.7	
7	گواسته‌وه	116.5	117.1	118.3	116.0	116.0	122.0	124.0	123.2	123.4	121.9	122.1	122.1	
8	په‌یوه‌ندیه‌کان	127.4	128.6	133.1	132.9	124.9	124.9	125.5	125.5	125.5	125.5	125.5	125.5	
9	رۆشنی‌بیری	122.0	122.0	129.9	131.2	132.5	134.3	134.1	133.2	132.4	132.1	131.7	131.7	
10	په‌روه‌رده	120.0	120.0	120.0	120.0	120.0	120.0	120.0	118.2	118.2	118.2	118.2	118.2	
11	چیشته‌خانه‌کان	92.7	92.7	94.4	94.4	94.7	96.6	97.6	97.1	97.1	97.1	97.1	97.1	
12	که‌رسته‌و‌خزمه‌تگوزارییه‌ جۆرا‌و‌ جۆره‌کان	124.3	125.6	129.5	129.6	127.2	127.5	124.5	126.2	123.7	123.2	124.4	124.4	
00	تیکرای گشتی	107.8	106.2	108.5	106.7	107.4	110.0	110.1	110.2	109.8	109.05	110.04	110.04	

ژماره‌ی پیاوێه‌ی نرخ‌ی به‌کاربه‌ر له پارێزگای دهۆک بۆ مانگی تشرینی دووهم / 2022

ژ	گروپی سه‌ره‌کی و لاوه‌کی	کانوونی دووهم	شوبات	ئادار	نیسان	ئایار	حوزه‌یران	تەمموز	ئاب	ئەیلول	تشرینی یه‌که‌م	تشرینی دووهم	کانوونی یه‌که‌م	تیکرایی گشتی
1	خواردن و خواردنه‌وه ناکه‌ولییه‌کان	104.1	105.0	105.4	108.0	107.1	105.4	103.1	103.9	105.5	107.6	109.2		
11	خواردن	103.3	104.2	104.7	107.4	106.4	104.7	102.3	103.1	104.8	107.0	108.6		
111	دانه‌وینله و به‌ره‌هه‌کانی	113.6	115.0	116.5	118.4	108.5	110.1	109.8	109.4	109.8	110.2	111.3		
112	گوشت	111.6	111.1	112.1	116.2	118.5	123.0	121.0	119.0	120.1	116.5	119.6		
113	ماسی	100.0	102.1	107.8	111.0	109.7	110.2	112.9	119.0	119.2	118.5	117.7		
114	ماسه‌ و په‌نیر و هینلکه	115.0	113.5	113.9	112.4	108.5	107.5	106.6	111.9	113.2	117.2	116.7		
115	زه‌یت و پوون	113.0	112.8	121.1	120.0	121.0	119.8	119.8	118.4	118.3	118.8	119.1		
116	میوه	103.6	103.4	105.8	104.0	104.9	106.1	106.8	103.5	104.7	106.2	109.1		
117	سه‌وزه	84.9	85.4	88.5	87.5	88.0	84.8	80.1	82.6	83.7	91.1	96.7		
118	شه‌کر و به‌ره‌مه‌کانی شه‌کر	108.7	108.7	106.9	107.1	107.1	106.7	106.7	106.8	107.5	106.7	106.7		
119	به‌ره‌مه‌کانی تری خواردن	102.2	102.2	107.2	105.8	105.8	105.6	108.0	109.0	109.0	110.3	110.3		
12	خواردنه‌وه ناکه‌ولییه‌کان	121.0	121.6	121.7	121.2	120.3	119.9	119.9	119.9	119.9	119.9	122.1		
2	خواردنه‌وه که‌ولییه‌کان و توتن	138.7	138.7	143.5	143.5	143.5	143.5	143.5	143.5	143.5	143.5	148.6		
3	جلوبه‌رگ و پیلادو	105.4	103.9	104.7	105.4	103.4	103.9	101.6	100.8	100.4	100.2	102.1		
31	جلوبه‌رگ	107.2	105.3	106.4	107.0	104.9	105.4	102.9	102.0	101.5	101.3	103.5		
311	که‌رسته‌ی جلوبه‌رگ	106.0	106.3	106.5	106.8	106.7	106.7	106.7	106.7	106.7	106.7	106.7		
312	جلو به‌رگی ئاماده‌کراو	107.3	104.7	106.0	106.8	104.0	104.7	101.3	100.1	99.5	99.3	102.2		

ژماره‌ی پیاوه‌یی نرخ‌ی به‌کار به‌ر له هه‌ریمی کوردستان بۆ مانگی تشرینی دووهم / 2022

به‌رده‌وامی

ژ	گروپی سه‌ره‌کی و لاوه‌کی	کانونی دووهم	شوبات	ئادار	نیسان	ئایار	حوزه‌یران	ته‌مموز	ئاب	ئه‌یلول	تشرینی یه‌که‌م	تشرینی دووهم	کانونی یه‌که‌م	تیکرای گشتی
313	که‌رسته‌ی ترو وورده‌واله‌ی (ئه‌کسیسوارات) جلو به‌رگ	122.7	122.7	122.7	122.7	122.7	122.7	122.7	122.7	122.7	122.7	122.7	122.7	
314	شووشتی جلو به‌رگ	100.0	100.0	100.0	100.0	100.0	100.0	100.0	100.0	100.0	100.0	100.0	100.0	
32	پیلآو	96.2	96.5	96.5	97.3	96.1	96.2	95.2	95.2	94.8	94.7	94.9	93.9	
4	شونی نیشه‌جیوون (کرئی خانوو، ئاو، کاره‌با، سوته‌مه‌نی	114.9	114.5	117.0	111.2	110.1	118.1	118.1	117.1	114.6	114.0	116.0	116.0	
411	کرئی خانوو	97.6	97.6	97.8	97.8	97.8	97.9	97.9	98.0	98.0	98.0	98.1	98.1	
412	چاککردنه‌وه ، چاودیری و خزمه‌تگوزاری خانوو	140.5	134.1	121.5	121.6	121.6	121.7	121.7	121.8	125.0	130.3	130.2	130.2	
413	دایبکردنی ئاو و کاره‌با	198.0	200.2	226.3	162.0	158.5	219.3	215.8	208.8	187.0	179.4	203.6	203.6	
414	سوته‌مه‌نی (گازوئیل، نه‌وت و غاز)	113.3	114.6	122.5	122.9	118.6	131.6	133.1	130.7	125.7	122.9	121.7	121.7	
5	پیداو پسته‌کانی ناومال و چاککردنه‌وه	101.0	101.2	102.0	103.9	105.0	105.8	105.8	105.9	106.1	106.1	106.3	106.3	
51	رایه‌خ و که‌لو به‌ل	94.8	95.1	94.7	95.9	98.1	98.3	98.2	98.1	97.8	97.8	97.8	97.8	
52	که‌لو په‌لی ناومال	106.0	106.0	107.8	110.2	110.4	111.8	111.9	112.1	112.7	112.6	113.0	113.0	
6	ته‌ندروستی	139.8	139.8	137.7	136.1	137.2	137.2	137.3	137.5	136.4	136.5	136.4	136.4	
7	گواسته‌وه	112.7	112.8	113.4	113.1	112.9	115.1	120.7	120.1	119.3	119.6	119.4	119.4	
8	په‌یوه‌ندیه‌کان	124.0	124.0	124.0	124.0	122.0	121.8	121.8	121.8	121.2	121.1	121.1	121.1	
9	رۆشنیری	90.6	92.0	92.1	98.7	97.7	99.8	99.9	99.9	99.3	97.4	95.7	95.7	
10	په‌روه‌رده	80.6	80.6	80.6	80.3	79.7	79.7	79.7	79.6	79.6	79.7	79.7	79.7	
11	چیشه‌خانه‌کان	68.9	68.9	81.4	92.0	109.5	109.5	110.2	108.5	108.5	108.5	105.5	105.5	
12	که‌رسته‌و خزمه‌تگوزارییه‌ جۆراو جۆره‌کان	136.2	141.4	145.7	147.1	145.6	145.2	142.2	142.9	141.5	138.7	141.2	141.2	
00	تیکرای گشتی	110.8	111.2	112.6	112.8	112.5	114.1	114.4	114.3	113.8	113.98	114.91	114.91	

ژماره‌ی پیاوونیی نرخی به‌کاربره له هه‌ریمی کوردستان بۆ مانگی تشرینی دووهم / 2022

تیکرایی گۆرانی مانگانە له هه‌ریمی کوردستان بۆ شه‌ش مانگی به‌که‌م / 2022

تیکرایی گۆرانی مانگانە %	حوزه‌ی بران 2022	ئایار 2022	تیکرایی گۆرانی مانگانە %	ئایار 2022	نیسان 2022	تیکرایی گۆرانی مانگانە %	نیسان 2022	ئادار 2022	تیکرایی گۆرانی مانگانە %	ئادار 2022	شوبات 2022	تیکرایی گۆرانی مانگانە %	شوبات 2022	کانونی دووهم 2022	تیکرایی گۆرانی مانگانە %	کانونی دووهم 2022	کانونی به‌که‌م 2021	گروپی سه‌ره‌کی	ژ
-0.6	104.2	104.9	0.1	104.9	104.8	1.1	104.8	103.7	3.0	103.7	100.7	0.1	100.7	100.7	0.1	100.7	100.6	خواردن و خواردنه‌وه ناکه‌وله‌کان	01
0.0	130.5	130.5	0.0	130.5	130.5	-2.6	130.5	134.1	-0.6	134.1	134.9	0.0	134.9	134.9	-2.2	134.9	138.0	خواردنه‌وه که‌وله‌کان و توتن	02
0.4	103.2	102.8	0.5	102.8	102.3	-0.3	102.3	102.6	0.8	102.6	101.9	-0.3	101.9	102.2	-1.8	102.2	104.0	جلو به‌رگ و پیللاو	03
7.7	104.8	97.3	1.9	97.3	95.5	-5.6	95.5	101.1	1.4	101.1	99.7	-4.1	99.7	104.0	4.4	104.0	99.6	شوینی نیشته‌جی‌بوون (کرێی، ئاو، کاره‌با، سوته‌مه‌نی)	04
0.9	106.4	105.5	1.2	105.5	104.2	1.8	104.2	102.3	3.0	102.3	99.4	0.9	99.4	98.5	-1.4	98.5	99.8	پیداو‌یسته‌کانی ناو ماڵ و چاک‌کردنه‌وه	05
-0.1	123.6	123.7	-0.7	123.7	124.6	0.5	124.6	124.0	0.1	124.0	123.9	0.4	123.9	123.4	-1.2	123.4	124.9	ته‌ندروستی	06
1.8	122.3	120.1	2.6	120.1	117.1	-1.0	117.1	118.3	0.6	118.3	117.6	0.5	117.6	117.0	2.1	117.0	114.6	گواستنه‌وه	07
0.0	123.0	123.0	-4.3	123.0	128.6	-0.3	128.6	129.0	1.6	129.0	127.0	0.5	127.0	126.4	9.3	126.4	115.6	به‌یوه‌ندی‌ه‌کان	08
1.7	113.6	111.7	0.2	111.7	111.4	2.2	111.4	109.0	3.1	109.0	105.7	0.8	105.7	104.9	-2.3	104.9	107.4	رۆشن‌بیری	09
0.0	112.1	112.1	-0.2	112.1	112.3	-5.2	112.3	118.5	0.0	118.5	118.5	0.0	118.5	118.5	0.0	118.5	118.5	به‌روه‌رده	10
0.6	100.4	99.8	3.2	99.8	96.7	3.5	96.7	93.5	5.0	93.5	89.0	1.3	89.0	87.9	-0.4	87.9	88.2	چیشته‌خانه‌کان	11
0.2	137.1	136.8	-1.9	136.8	139.5	0.5	139.5	138.8	3.3	138.8	134.4	0.9	134.4	133.1	2.7	133.1	129.6	که‌رسته‌و خزمه‌نگه‌زارییه جۆراو جۆره‌کان	12
1.7	111.8	109.92	0.8	109.92	109.03	-0.6	109.03	109.72	1.9	109.72	107.72	-0.4	107.72	108.12	1.3	108.12	106.7	تیکرایی گشتی	00

ژماره‌ی پیاوانه‌یی نرخ‌ی به‌کاربره‌ له هه‌ریمی کوردستان بۆ مانگی تشرینی دووهم / 2022

تیکرایی گۆرانی مانگانه‌ له هه‌ریمی کوردستان بۆ شه‌ش مانگی دووهم / 2022

تیکرایی گۆرانی مانگانه %	کانونی یه‌که‌م 2022	تشرینی دووهم 2022	تیکرایی گۆرانی مانگانه %	تشرینی دووهم 2022	تشرینی یه‌که‌م 2022	تیکرایی گۆرانی مانگانه %	تشرینی یه‌که‌م 2022	ئه‌یلول 2022	تیکرایی گۆرانی مانگانه %	ئه‌یلول 2022	ئاب 2022	تیکرایی گۆرانی مانگانه %	ئاب 2022	ته‌مموز 2022	تیکرایی گۆرانی مانگانه %	ته‌مموز 2022	حوزه‌بیران 2021	گروپی سه‌ره‌کی	ژ
			1.2	107.5	106.3	1.8	106.3	104.4	0.7	104.4	103.69	0.7	103.7	103.0	-1.2	103.0	104.2	خواردن و خواردنه‌وه ناکه‌ولیه‌کان	01
			0.9	130.6	129.4	0.0	129.4	129.4	0.0	129.4	129.44	-0.8	129.4	130.5	0.0	130.5	130.5	خواردنه‌وه که‌ولیه‌کان و توتن	02
			1.0	103.4	102.4	0.0	102.4	102.5	-0.2	102.5	102.72	0.0	102.7	102.8	-0.5	102.8	103.2	جلو به‌رگ و پیللو	03
			3.3	104.1	100.8	-3.3	100.8	104.2	-2.3	104.2	106.72	0.1	106.7	106.6	1.7	106.6	104.8	شوینی نیشته‌جی‌بوون (کرێی، ئاو، کاره‌با، سوتمه‌نی)	04
			0.5	107.0	106.5	0.2	106.5	106.4	0.1	106.4	106.30	-0.1	106.3	106.4	0.1	106.4	106.4	پیداو‌یسته‌کانی ناو مال و چاک‌کردنه‌وه	05
			-0.1	121.6	121.7	0.0	121.7	121.7	-0.5	121.7	122.29	-0.6	122.3	123.0	-0.4	123.0	123.6	ته‌ندروستی	06
			-0.1	124.0	124.1	-0.3	124.1	124.4	-0.5	124.4	125.00	-0.4	125.0	125.5	2.6	125.5	122.3	گواستنه‌وه	07
			0.2	123.0	122.8	0.0	122.8	122.8	-0.3	122.8	123.25	0.0	123.2	123.2	0.2	123.2	123.0	یه‌یوه‌ندیه‌کان	08
			0.2	113.3	113.1	-0.7	113.1	113.8	-0.3	113.8	114.13	-0.1	114.1	114.2	0.5	114.2	113.6	رۆشن‌بیری	09
			0.0	111.7	111.7	0.0	111.7	111.7	0.0	111.7	111.68	-0.4	111.7	112.1	0.0	112.1	112.1	په‌روه‌رده	10
			-0.5	100.3	100.8	0.0	100.8	100.8	0.0	100.8	100.80	-0.3	100.8	101.1	0.7	101.1	100.4	چیشته‌خانه‌کان	11
			1.5	132.6	130.6	-0.9	130.6	131.8	-1.9	131.8	134.35	0.6	134.3	133.6	-2.6	133.6	137.1	که‌رسته‌و خزمه‌نگوزارییه جۆراو جۆره‌کان	12
			1.0	112.63	111.48	-0.3	111.48	111.82	-0.5	111.82	112.44	0.08	112.44	112.35	0.5	112.35	111.84	تیکرایی گشتی	00

تیکرای گۆرانی سالانه له هه‌ریمی کوردستان بۆ شه‌ش مانگی یه‌که‌م / 2022

تیکرای گۆرانی سالانه %	حوزه‌ییران 2022	حوزه‌ییران 2021	تیکرای گۆرانی سالانه %	نایار 2022	نایار 2021	تیکرای گۆرانی سالانه %	نیسان 2022	نیسان 2021	تیکرای گۆرانی سالانه %	نادار 2022	نادار 2021	تیکرای گۆرانی سالانه %	شوبات 2022	شوبات 2021	تیکرای گۆرانی سالانه %	کانونی دووه‌م 2022	کانونی دووه‌م 2021	گروپه‌ سه‌ره‌کیه‌کان	ژ
9.3	104.2	95.3	8.5	104.9	96.7	10.1	104.8	95.2	9.5	103.7	94.8	7.2	100.7	94.0	7.8	100.67	93.4	خواردن و خواردنه‌وه ناکه‌وله‌کان	01
-2.5	130.5	133.8	-5.4	130.5	138.0	1.6	130.5	128.5	5.3	134.1	127.3	6.7	134.9	126.4	6.7	134.90	126.4	خواردنه‌وه که‌وله‌کان و توتن	02
3.5	103.2	99.8	3.4	102.8	99.5	4.1	102.3	98.3	7.1	102.6	95.8	8.2	101.9	94.1	7.4	102.20	95.2	جلو به‌رگ و پیلادو	03
12.3	104.8	93.3	7.6	97.3	90.4	5.1	95.5	90.9	8.1	101.1	93.6	6.2	99.7	93.9	8.3	104.01	96.0	شوینی نیشته‌جی‌بوون (کری، ناو، کاره‌با، سوتهمه‌نی)	04
9.1	106.4	97.5	8.5	105.5	97.2	7.5	104.2	96.9	6.3	102.3	96.2	3.3	99.4	96.2	2.7	98.49	95.9	پیداویسته‌یه‌کانی ناو مال و چاک‌کردنه‌وه	05
1.3	123.6	122.0	1.5	123.7	121.8	2.3	124.6	121.8	1.7	124.0	121.8	2.0	123.9	121.5	1.8	123.41	121.3	ته‌ندروستی	06
7.8	122.3	113.4	6.9	120.1	112.3	4.7	117.1	111.8	6.3	118.3	111.3	5.9	117.6	111.1	7.7	116.99	108.6	گواسته‌وه	07
7.2	123.0	114.7	7.4	123.0	114.5	12.1	128.6	114.7	12.6	129.0	114.6	10.9	127.0	114.6	9.4	126.35	115.5	په‌یوه‌ندیه‌کان	08
8.9	113.6	104.4	8.4	111.7	103.0	10.9	111.4	100.5	8.9	109.0	100.1	3.8	105.7	101.9	5.3	104.86	99.6	رۆش‌نیری	09
7.4	112.1	104.4	7.5	112.1	104.2	7.7	112.3	104.2	13.7	118.5	104.2	13.7	118.5	104.2	13.7	118.45	104.2	په‌روه‌ده	10
15.8	100.4	86.7	16.8	99.8	85.5	13.3	96.7	85.4	9.2	93.5	85.6	4.1	89.0	85.5	3.9	87.87	84.6	چیشته‌خانه‌کان	11
6.8	137.1	128.4	7.3	136.8	127.5	12.7	139.5	123.8	14.3	138.8	121.4	8.6	134.4	123.7	7.0	133.14	124.4	که‌رسته و خزمه‌ت‌گوزارییه جۆراو جۆره‌کان	12
8.6	111.84	103.0	7.3	109.92	102.4	7.3	109.03	101.64	8.1	109.72	101.55	6.3	107.72	101.4	6.9	108.12	101.1	تیکرای گشتی	00



تېكرای گۆرانى سالانه له هەريمی كوردستان بۆ شەش مانگی دووهم /2022

تېكرای گۆرانى سالانه %	كانونى يەكەم 2022	كانونى يەكەم 2021	تېكرای گۆرانى سالانه %	تشرىنى دووهم 2022	تشرىنى دووهم 2021	تېكرای گۆرانى سالانه %	تشرىنى يەكەم 2022	تشرىنى يەكەم 2021	تېكرای گۆرانى سالانه %	ئەيلول 2022	ئەيلول 2021	تېكرای گۆرانى سالانه %	ئاب 2022	ئاب 2021	تېكرای گۆرانى سالانه %	تەمموز 2022	تەمموز 2021	گروپه سەرەكیەكان	ژ
			5.8	107.5	101.6	6.4	106.3	99.9	6.4	104.4	98.1	5.4	103.7	98.4	8.3	102.95	95.08	خواردن و خواردنەوه ناکهولیه كان	01
			-5.4	130.6	138.0	-6.2	129.4	138.0	-6.2	129.4	138.0	-6.2	129.4	138.0	-5.4	130.54	137.99	خواردنەوه كهولیه كان و توتن	02
			0.3	103.4	103.1	0.0	102.4	102.4	0.9	102.5	101.5	2.0	102.7	100.7	2.5	102.76	100.27	جلو بەرگ و پیناڵو	03
			5.9	104.1	98.3	6.1	100.8	95.0	11.4	104.2	93.6	12.3	106.7	95.0	10.5	106.61	96.52	شوینی نیشته جیبوون (کری، ناو، کارهبا، سوتە مەنى)	04
			7.6	107.0	99.5	7.3	106.5	99.3	7.8	106.4	98.6	8.6	106.3	97.9	9.1	106.44	97.57	پیداویستە یەکانی ناو مال و چاککردنەوه	05
			-2.6	121.6	124.8	-2.2	121.7	124.5	-2.2	121.7	124.5	-0.8	122.3	123.3	0.0	123.04	122.99	تەندروستی	06
			8.2	124.0	114.6	7.9	124.1	115.0	9.7	124.4	113.4	9.2	125.0	114.5	10.1	125.45	113.93	گواستەنەوه	07
			6.4	123.0	115.6	6.3	122.8	115.6	6.8	122.8	115.0	7.1	123.2	115.0	7.1	123.24	115.07	پەيوەندیەكان	08
			5.3	113.3	107.6	5.2	113.1	107.5	6.7	113.8	106.6	8.6	114.1	105.1	8.6	114.21	105.17	رۆشنبیری	09
			7.0	111.7	104.4	7.0	111.7	104.4	7.0	111.7	104.4	7.0	111.7	104.4	7.4	112.07	104.39	پەروەردە	10
			13.7	100.3	88.2	14.2	100.8	88.2	14.5	100.8	88.0	14.9	100.8	87.7	15.2	101.09	87.76	چەشتخانەكان	11
			1.6	132.6	130.6	2.4	130.6	127.6	4.0	131.8	126.8	5.5	134.3	127.3	4.3	133.59	128.05	كەرستە و خزمەت گوزارییه جۇراو جۇرهكان	12
			5.7	112.63	106.54	5.9	111.48	105.31	7.4	111.82	104.08	7.6	112.44	104.48	8.2	112.35	103.80	تېكرای گشتی	00

مافی بۆلاوکردنه‌وه پارێزراوه بۆ:  
وه‌زاره‌تی پلاندانان / ده‌سته‌ی ئاماری هه‌ریمی کوردستان  
بۆ زانیاری زیاتر په‌یوه‌ندی بکه‌ به:  
ئیمیل: [krso.gov.krd@contact](mailto:krso.gov.krd@contact)  
سایتی ئی‌لێکترونی: [www.krso.gov.krd](http://www.krso.gov.krd)  
ته‌له‌فون: 07508963143  
فه‌یسبوک: <https://www.facebook.com/krso.krd>