



حکومه تی هه‌ریمی کوردستان
وه‌زاره تی پلاندانان
ده‌سته‌ی ئاماری هه‌ریم

ژماره‌ی پێوانه‌یی نرخ‌ی به‌کاربه‌ر له‌هه‌ریمی کوردستان نيسان / 2022

به‌شی ژماره‌ی پێوانه‌یی
ئایار / 2022

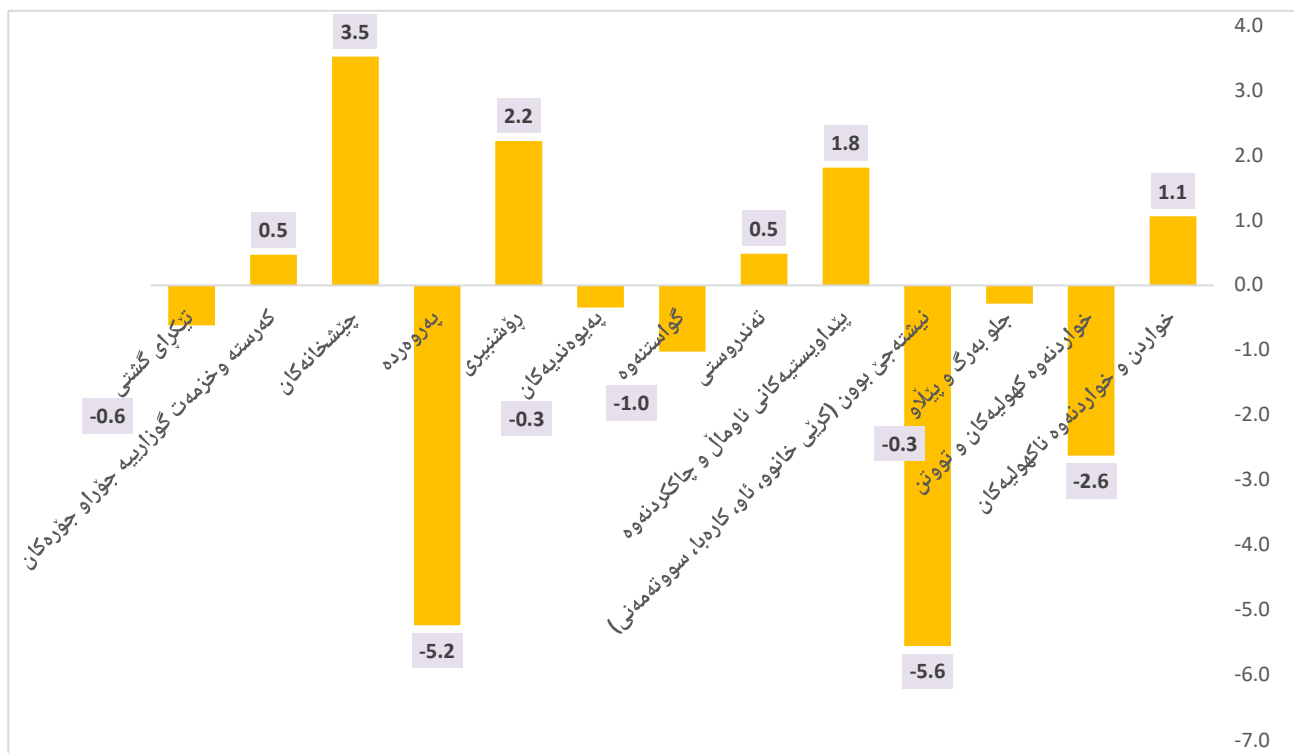
شیکردنه‌وه‌ی ریژه‌ی هه‌لاوسان

1. تیکرای هه‌لاوسانی مانگانه:

ژماره‌ی پیاوینه‌ی نرخ‌ی به‌کاربر له مانگی نیسان سالی 2022 له ههریمی کوردستان گه‌بشته 109.03 و به‌راوورد به مانگی ئاداری سالی 2022 به ریژه‌ی 0.6% نزم بوونه‌وه‌ی تۆمارکردوو.

هۆی ئەم نزم بوونه‌وه‌یه ده‌گه‌ریته‌وه بۆ نزم بوونه‌وه‌ی نرخه‌کان له‌م به‌شانه‌ی خواره‌وه :

1. شوینی نیشته‌جی‌بوون (کرپی خانوو، ئاو، کاره‌با، سووته‌مه‌نی) به ریژه‌ی 5.6%،
2. په‌روه‌رده به ریژه‌ی 5.2%،
3. خواردنه‌وه کهولیه‌کان و توتن به ریژه‌ی 2.6%،
4. گواستنه‌وه به ریژه‌ی 1.0%،
5. په‌یوه‌ندیه‌کان و به‌جل و به‌رگ و پیلاو ریژه‌ی 0.3%.

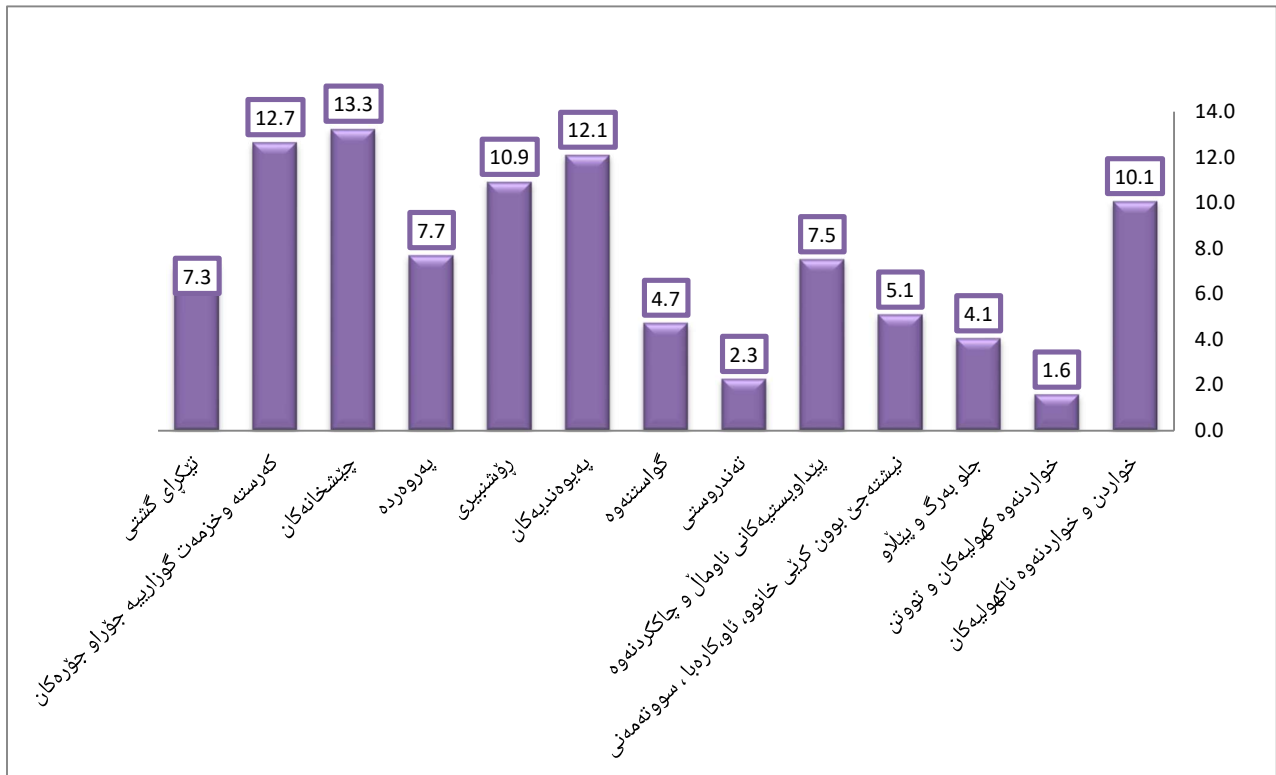


2. تیکرای هه‌لاوسانی سالانه

ژماره‌ی پیاوانه‌ی نرخ‌ی به‌کاربر له مانگی نیسان سال‌ی 2022 له هه‌ریمی کوردستان به‌رێژه‌ی 7.3% به‌رزبوونه‌وه‌ی تۆمار کردوو به‌ه‌راورد به‌ مانگی نیسان سال‌ی 2021.

هۆی ئەم به‌رزبوونه‌وه‌یه ده‌گه‌رێته‌وه بۆ به‌رزبوونه‌وه‌ی نرخه‌کان له‌م به‌شانه‌ی خواره‌وه :

1. چیشخانه‌کان به‌رێژه‌ی 13.3%،
2. که‌رسته و خزمه‌ت‌گوزارییه‌ جۆراو جۆره‌کان به‌رێژه‌ی 12.7%،
3. په‌یوه‌ندیه‌کان به‌رێژه‌ی 12.1%،
4. رۆشنییری به‌رێژه‌ی 10.9%،
5. خواردن و خواردنه‌وه‌ ناکه‌وله‌کان به‌رێژه‌ی 10.1%،
6. په‌روه‌رده به‌رێژه‌ی 7.7%،
7. پێداویسته‌کانی ناوماڵ و چاک‌کردنه‌وه به‌رێژه‌ی 7.5%،
8. شوینی نیشته‌جی‌بوون (کرپی خانوو، ئاو، کاره‌با، سووته‌مه‌نی) به‌رێژه‌ی 5.1%،
9. گواسته‌وه به‌رێژه‌ی 4.7%،
10. جلو به‌رگ و پیلانو به‌رێژه‌ی 4.1%،
11. ته‌ندروستی به‌رێژه‌ی 2.3%،
12. خواردنه‌وه‌ که‌وله‌کان و توتن به‌رێژه‌ی 1.6%،



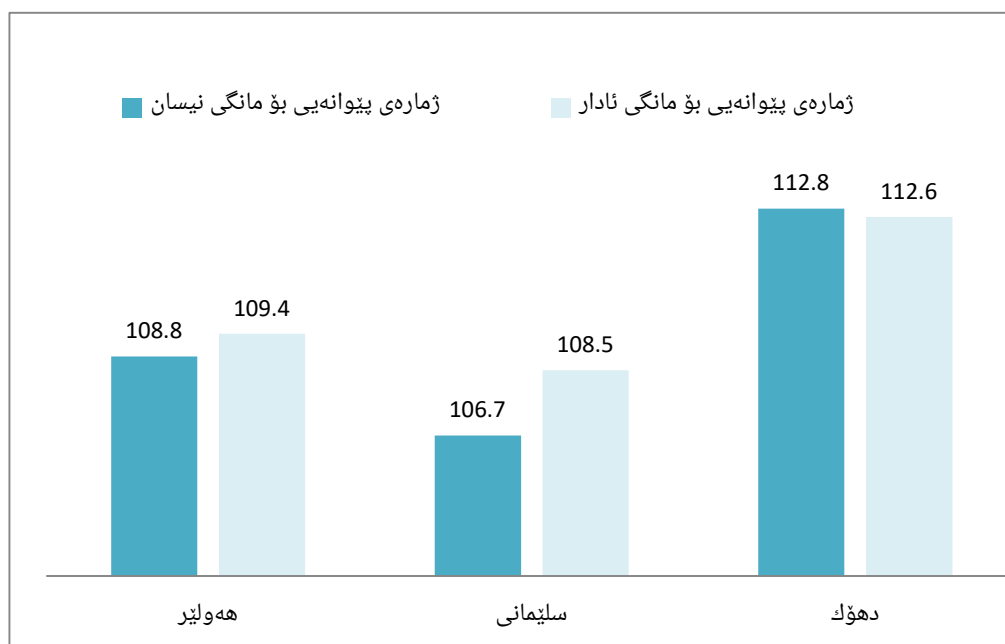
3- بەراوردى رېژەى ھەلاوسان لە گەل 2012 (2012 = 100%)

ژمارەى پېوانەىى نرخی بە کاربەر لە مانگى نىسان سالى 2022 لە ھەرئىمى كوردستان بەرزبوونەو ە پيشان دەدات بە رېژەى 9.0% بە بەراورد لە گەل سالى بنەرەتى 2012.

4- ژمارەى پېوانەىى لە پارىزگاگانى ھەرئىمى كوردستان:

ژمارەى پېوانەىى لە پارىزگاگانى ھەرئىمى كوردستان لە مانگى نىسان سالى 2022 بە بەراورد بە مانگى ئادار بەم شپوھەىى خواریوھە:

- i. لە پارىزگاگى ھەولير (108.8) بە رېژەى 0.6% نزم بوونەوھى تۆمار کردووھ ،
- ii. لە پارىزگاگى سلیمانى (106.7) بە رېژەى 1.6% نزم بوونەوھى تۆمار کردووھ ،
- iii. لە پارىزگاگى دھۆك (112.8) بە رېژەى 0.2% بەرز بوونەوھى تۆمار کردووھ .



خشته‌کان

ژماره‌ی پیاوه‌یی نرخ‌ی به‌کاربه‌ر له هه‌ریمی کوردستان بۆ مانگی نیسان / 2022

ژ	گروپی سه‌ره‌کی و لاوه‌کی	کانونی دووهم	شوبات	ئادار	نیسان	ئایار	حوزه‌یران	ته‌مموز	ئاب	ئەیلول	تشرینی یه‌که‌م	تشرینی دووهم	کانونی یه‌که‌م	تیکرایی گشتی
1	خواردن و خواردنه‌وه ناکه‌ولیه‌کان	100.7	100.7	103.7	104.8									
11	خواردن	99.9	99.9	103.0	104.1									
111	دانه‌وئێله و به‌ره‌ه‌کانی	101.3	101.7	104.3	105.4									
112	گوشت	101.9	102.1	105.7	109.1									
113	ماسی	82.7	83.2	84.5	88.7									
114	ماست و په‌نیر و هیلکه	103.6	103.5	102.2	99.8									
115	زه‌یت و پوون	108.7	108.9	114.2	115.6									
116	میوه	99.6	99.7	105.0	103.0									
117	سه‌وزه	90.3	90.0	94.3	95.3									
118	شه‌کر و به‌ره‌مه‌کانی شه‌کر	105.1	104.7	104.4	107.3									
119	به‌ره‌مه‌کانی تری خواردن	115.9	115.5	119.4	119.2									
12	خواردنه‌وه ناکه‌ولیه‌کان	121.3	120.7	121.1	121.1									
2	خواردنه‌وه که‌ولیه‌کان و توتن	134.9	134.9	134.1	130.5									
3	جلوبه‌رگ و پینا‌لو	102.2	101.9	102.6	102.3									
31	جلوبه‌رگ	103.1	102.7	103.6	103.7									
311	که‌رسته‌ی جلوبه‌رگ	107.9	107.8	107.9	108.0									
312	جلو به‌رگی ناماده‌کراو	100.5	99.9	101.2	101.3									

ژماره‌ی پێوانه‌یی نرخ‌ی به‌کاربه‌ر له هه‌رێمی کوردستان بۆ مانگی نیسان / 2022

به‌رده‌وامی

ژ	گروپی سه‌ره‌کی و لاوه‌کی	کانوونی دووهم	شوبات	ئادار	نیسان	ئایار	حوزه‌ی بران	ته‌مموز	ئاب	ئەیلول	تشرینی یه‌که‌م	تشرینی دووهم	کانوونی یه‌که‌م	تیکراییی گشتی
313	که‌رسته‌ی ترو و ورده‌واله‌ی (ئه‌کسیسوارات) جلو به‌رگ	116.4	116.4	116.4	116.4									
314	شووشتنی جلو به‌رگ	130.7	130.7	130.7	132.7									
32	پینا‌و	98.0	98.1	98.1	98.3									
4	شوینی نیشته‌جینوون (کرئی خانوو، ئاو، کاره‌با، سوتهمه‌نی	104.0	99.7	101.1	95.5									
411	کرئی خانوو	81.9	82.0	82.7	82.7									
412	چاک‌کردنه‌وه ، چاودێری و خزمه‌تگوزاری خانوو	105.0	101.9	95.2	92.3									
413	دابینکردنی ئاو و کاره‌با	194.4	191.9	195.9	139.0									
414	سوتهمه‌نی (گازوئیل، نه‌وت و غاز)	153.8	128.6	136.7	124.7									
5	پیداو‌یستیه‌کانی ناومال و چاک‌کردنه‌وه	98.5	99.4	102.3	104.2									
51	رایه‌خ و که‌لو په‌ل	94.7	95.1	96.2	97.6									
52	که‌لو په‌لی ناومال	101.5	102.9	107.4	109.1									
6	ته‌ندروستی	123.4	123.9	124.0	124.6									
7	گواستنه‌وه	117.0	117.6	118.3	117.1									
8	په‌یوه‌ندیه‌کان	126.4	127.0	129.0	128.6									
9	رۆشنییری	104.9	105.7	109.0	111.4									
10	په‌روه‌رده	118.5	118.5	118.5	112.3									
11	چیشته‌خانه‌کان	87.9	89.0	93.5	96.7									
12	که‌رسته‌و خزمه‌تگوزارییه‌ جۆراو جۆره‌کان	133.1	134.4	138.8	139.5									
00	تیکرای گشتی	108.12	107.72	109.72	109.03									

ژماره‌ی پیاوه‌یی نرخ‌ی به‌کاربه‌ر له پارێزگای هه‌ولێر بۆ مانگی نیسان / 2022

ژ	گروپی سه‌ره‌کی و لاوه‌کی	کانونی دووهم	شووبات	ئادار	نیسان	ئایار	حوزه‌یران	تەمموز	ئاب	ئەیلول	تشرینی یه‌که‌م	تشرینی دووهم	کانونی یه‌که‌م	تیکراییی گشتی
1	خواردن و خواردنه‌وه ناکه‌وله‌کان	103.3	102.7	107.3	107.5									
11	خواردن	102.6	102.1	106.7	107.0									
111	دانه‌وێله و به‌ره‌کانی	102.4	102.9	103.5	105.0									
112	گۆشت	103.0	103.6	107.4	108.0									
113	ماسی	101.3	101.5	101.7	110.2									
114	ماس‌ت و په‌نیر و هیلکه	102.6	103.2	100.1	98.6									
115	زه‌یت و پوون	105.4	106.0	111.7	113.3									
116	میوه	88.2	88.1	87.4	91.8									
117	سه‌وزه	83.3	87.8	86.0	91.0									
118	شه‌کر و به‌ره‌مه‌کانی شه‌کر	104.9	103.9	104.0	112.1									
119	به‌ره‌مه‌کانی تزی خواردن	110.1	109.2	117.2	117.2									
12	خواردنه‌وه ناکه‌وله‌کان	124.2	122.2	123.4	123.4									
2	خواردنه‌وه که‌وله‌کان و توتن	162.1	162.1	150.5	136.7									
3	جلوبه‌رگ و پیلادو	106.6	106.6	106.5	106.2									
31	جلوبه‌رگ	106.1	106.1	105.9	105.6									
311	که‌رسته‌ی جلوبه‌رگ	99.8	99.5	99.5	99.5									
312	جلو به‌رگی ناماده‌کراو	108.0	108.0	107.8	107.3									

ژماره‌ی پیاوانه‌ی نرخ‌ی به‌کاربەر له ههریمی کوردستان بۆ مانگی نیسان / 2022

به‌رده‌وامی

ژ	گروپی سه‌ره‌کی و لاوه‌کی	کانونی دووهم	شوبات	ئادار	نیسان	ئایار	حوزه‌یران	ته‌مموز	ئاب	ئه‌یلول	تشرینی یه‌که‌م	تشرینی دووهم	کانونی یه‌که‌م	تیکرایبی گشتی
313	که‌رسته‌ی ترو وورده‌واله‌ی (ئه‌کسیسوارات) جلو به‌رگ	119.9	119.9	119.9	119.9									
314	شووشتنی جلو به‌رگ	150.0	150.0	150.0	155.6									
32	پیلانو	109.7	109.7	109.8	109.8									
4	شوینی نیشته‌جیپوون (کرئی خانوو، ئاو، کاره‌با، سوتهمه‌نی	88.0	88.3	90.4	87.0									
411	کرئی خانوو	73.3	73.3	75.1	75.1									
412	چاککردنه‌وه، چاودیری و خزمه‌تگوزاری خانوو	65.5	65.5	65.5	65.2									
413	دابینکردنی ئاو و کاره‌با	203.7	203.8	210.7	172.4									
414	سوتهمه‌نی (گازوئیل، نه‌وت و غاز)	113.9	116.5	118.8	116.7									
5	پیداویستیه‌کانی ناومال و چاککردنه‌وه	95.0	97.1	99.7	101.5									
51	رایه‌خ و که‌لو په‌ل	84.3	84.6	84.6	88.0									
52	که‌لو په‌لی ناومال	104.1	107.7	112.4	112.9									
6	ته‌ندروستی	122.9	126.8	126.7	126.5									
7	گواستنه‌وه	120.3	121.1	121.3	120.8									
8	په‌یه‌ندیه‌کان	126.6	127.0	127.3	127.4									
9	رۆشنیری	93.3	94.8	94.6	96.6									
10	په‌روه‌رده	139.9	139.9	139.9	139.9									
11	چیشته‌خانه‌کان	93.9	97.0	99.7	101.3									
12	که‌رسته‌و خزمه‌تگوزارییه‌ جۆراو جۆره‌کان	141.7	140.5	145.7	146.3									
00	تیکرای گشتی	106.9	107.3	109.4	108.8									

ژماره‌ی پیاوه‌یی نرخ‌ی به‌کاربه‌ر له پارێزگای سلێمانی بۆ مانگی نیسان / 2022

ژ	گروپی سه‌ره‌کی و لاوه‌کی	کانونی دووهم	شوبات	ئادار	نیسان	نایار	حوزه‌یران	ته‌مموز	ئاب	ئەیلول	تشرینی یه‌که‌م	تشرینی دووهم	کانونی یه‌که‌م	تیکراییی گشتی
1	خواردن و خواردنه‌وه ناکه‌ولیه‌کان	96.7	96.8	99.9	100.8									
11	خواردن	95.8	95.9	99.1	100.1									
111	دانه‌وێله و به‌ره‌هه‌کانی	93.9	93.7	98.7	99.0									
112	گوشت	96.0	96.2	101.0	106.4									
113	ماسی	58.0	58.0	58.0	59.1									
114	ماست و په‌نیر و هیلکه	98.5	98.5	97.9	94.3									
115	زه‌یت و پوون	109.3	109.2	112.8	115.2									
116	میوه	99.6	99.7	105.0	103.0									
117	سه‌وزه	90.3	90.0	94.3	95.3									
118	شه‌کر و به‌ره‌هه‌کانی شه‌کر	103.4	103.4	103.5	103.5									
119	به‌ره‌هه‌کانی تری خواردن	127.8	127.8	127.7	127.7									
12	خواردنه‌وه ناکه‌ولیه‌کان	119.0	119.0	119.0	119.1									
2	خواردنه‌وه که‌ولیه‌کان و توتن	110.1	110.1	115.4	118.6									
3	جلوبه‌رگ و پیلادو	96.8	96.8	98.3	98.4									
31	جلوبه‌رگ	98.4	98.4	100.2	100.3									
311	که‌رسته‌ی جلوبه‌رگ	115.6	115.6	115.6	115.8									
312	جلو به‌رگی ئاماده‌کراو	90.6	90.6	93.2	93.4									

ژماره‌ی پیاوه‌یی نرخ‌ی به‌کار به‌ر له هه‌ریمی کوردستان بۆ مانگی نیسان / 2022

به‌رده‌وامی

ژ	گروپی سه‌ره‌کی و لاوه‌کی	کانونی دووهم	شوبات	ئادار	نیسان	ئابار	حوزه‌یران	ته‌مموز	ئاب	ئه‌یلول	تشرینی یه‌که‌م	تشرینی دووهم	کانونی یه‌که‌م	تیکرای گشتی
313	که‌رسته‌ی ترو وورده‌واله‌ی (ئه‌کسیسوارات) جلو به‌رگ	110.1	110.1	110.1	110.1									
314	شووشتنی جلو به‌رگ	130.3	130.3	130.3	130.3									
32	پینا‌لو	89.1	89.1	89.1	89.1									
4	شوینی نیشته‌جیبوون (کرئی خانوو، ئاو، کاره‌با، سوته‌مه‌نی	111.8	101.7	101.9	92.2									
411	کرئی خانوو	81.1	81.3	81.3	81.3									
412	چاککردنه‌وه، چاودیری و خزمه‌نگوزاری خانوو	119.7	115.7	106.5	99.9									
413	دابینکردنی ئاو و کاره‌با	184.6	177.6	167.6	99.0									
414	سوته‌مه‌نی (گازوئیل، نه‌وت و غاز)	208.4	146.1	159.2	132.3									
5	پیداوبسته‌کانی ناومال و چاککردنه‌وه	100.1	100.3	104.6	105.9									
51	رایه‌خ و که‌لو په‌ل	103.4	103.9	106.6	106.6									
52	که‌لو په‌لی ناومال	97.1	97.2	102.9	105.3									
6	ته‌ندروستی	115.3	113.2	114.5	115.4									
7	گواستنه‌وه	116.5	117.1	118.3	116.0									
8	په‌یوه‌ندیه‌کان	127.4	128.6	133.1	132.9									
9	رۆشنیری	122.0	122.0	129.9	131.2									
10	په‌روه‌رده	120.0	120.0	120.0	120.0									
11	چیشته‌خانه‌کان	92.7	92.7	94.4	94.4									
12	که‌رسته‌و خزمه‌نگوزارییه‌ جۆراو جۆره‌کان	124.3	125.6	129.5	129.6									
00	تیکرای گشتی	107.8	106.2	108.5	106.7									

ژماره‌ی پيوانه‌یي نرخي به‌کاربر له پاريزگاي دهۆك بۆ مانگي نيسان / 2022

ژ	گروپي سه‌ره‌كي و لاوه‌كي	كانوني دووهم	شوبات	ئادار	نيسان	ئايار	حوزه‌يران	تەمموز	ئاب	ئەيلول	تشريني يەكەم	تشريني دووهم	كانوني يەكەم	تيكرايي گشتي
1	خواردن و خواردنه‌وه ناكهوليەكان	104.1	105.0	105.4	108.0									
11	خواردن	103.3	104.2	104.7	107.4									
111	دانەوێڵە و بەرهه‌كاني	113.6	115.0	116.5	118.4									
112	گۆشت	111.6	111.1	112.1	116.2									
113	ماسي	100.0	102.1	107.8	111.0									
114	ماست و پەنير و هينلکه	115.0	113.5	113.9	112.4									
115	زهيت و پوون	113.0	112.8	121.1	120.0									
116	ميوه	103.6	103.4	105.8	104.0									
117	سه‌وزه	84.9	85.4	88.5	87.5									
118	شه‌کر و بەرهه‌مەكاني شه‌کر	108.7	108.7	106.9	107.1									
119	بەرهه‌مەكاني تری خواردن	102.2	102.2	107.2	105.8									
12	خواردنه‌وه ناکهوليەكان	121.0	121.6	121.7	121.2									
2	خواردنه‌وه كهوليەكان و توتن	138.7	138.7	143.5	143.5									
3	جلوبەرگ و پيلاو	105.4	103.9	104.7	105.4									
31	جلوبەرگ	107.2	105.3	106.4	107.0									
311	كه‌رسته‌ی جلوبەرگ	106.0	106.3	106.5	106.8									
312	جلو بەرگی ئامادە‌کراو	107.3	104.7	106.0	106.8									

ژماره‌ی پیاوه‌یی نرخ‌ی به‌کار به‌ر له هه‌ریمی کوردستان بۆ مانگی نیسان / 2022

به‌رده‌وامی

ژ	گروپی سه‌ره‌کی و لاهه‌کی	کانونی دووهم	شوبات	ئادار	نیسان	ئایار	حوزه‌یران	ته‌مموز	ئاب	ئه‌یلول	تشرینی یه‌که‌م	تشرینی دووهم	کانونی یه‌که‌م	تیکرای گشتی
313	که‌رسته‌ی ترو وورده‌واله‌ی (ئه‌کسیسوارات) جلو به‌رگ	122.7	122.7	122.7	122.7									
314	شووشتنی جلو به‌رگ	100.0	100.0	100.0	100.0									
32	پیلاو	96.2	96.5	96.5	97.3									
4	شوینی نیشته‌جیوون (کرئی خانوو، ئاو، کاره‌با، سوته‌مه‌نی	114.9	114.5	117.0	111.2									
411	کرئی خانوو	97.6	97.6	97.8	97.8									
412	چاککردنه‌وه ، چاودیری و خزمه‌تگوزاری خانوو	140.5	134.1	121.5	121.6									
413	دابینکردنی ئاو و کاره‌با	198.0	200.2	226.3	162.0									
414	سوته‌مه‌نی (گازوئیل، نه‌وت و غاز)	113.3	114.6	122.5	122.9									
5	پیداو بیستیه‌کانی ناومال و چاککردنه‌وه	101.0	101.2	102.0	103.9									
51	رایه‌خ و که‌لو یه‌ل	94.8	95.1	94.7	95.9									
52	که‌لو په‌لی ناومال	106.0	106.0	107.8	110.2									
6	ته‌ندروستی	139.8	139.8	137.7	136.1									
7	گواسته‌وه	112.7	112.8	113.4	113.1									
8	په‌یوه‌ندیه‌کان	124.0	124.0	124.0	124.0									
9	رۆشنیری	90.6	92.0	92.1	98.7									
10	په‌روه‌رده	80.6	80.6	80.6	80.3									
11	چیشته‌خانه‌کان	68.9	68.9	81.4	92.0									
12	که‌رسته‌و خزمه‌تگوزارییه‌ جۆراو جۆره‌کان	136.2	141.4	145.7	147.1									
00	تیکرای گشتی	110.8	111.2	112.6	112.8									

ژماره‌ی پیاوانه‌ی نرخ‌ی به‌کاربره‌له هه‌ریمی کوردستان بۆ مانگی نیسان / 2022

تیکرایی گۆرانی مانگانله هه‌ریمی کوردستان بۆ شه‌ش مانگی به‌که‌م / 2022

تیکرایی گۆرانی مانگانله %	نايار 2022	نايار 2022	تیکرایی گۆرانی مانگانله %	نايار 2022	نیسان 2022	تیکرایی گۆرانی مانگانله %	نیسان 2022	ئادار 2022	تیکرایی گۆرانی مانگانله %	ئادار 2022	شوبات 2022	تیکرایی گۆرانی مانگانله %	شوبات 2022	کانونی دووهم 2022	تیکرایی گۆرانی مانگانله %	کانونی دووهم 2022	کانونی به‌که‌م 2021	گروپی سه‌ره‌کی	ژ
						1.1	104.8	103.7	3.0	103.7	100.7	0.1	100.7	100.7	0.1	100.7	100.6	خواردن و خواردنه‌وه ناکهولیه‌کان	01
						-2.6	130.5	134.1	-0.6	134.1	134.9	0.0	134.9	134.9	-2.2	134.9	138.0	خواردنه‌وه کهولیه‌کان و توتن	02
						-0.3	102.3	102.6	0.8	102.6	101.9	-0.3	101.9	102.2	-1.8	102.2	104.0	جلو به‌رگ و پیللاو	03
						-5.6	95.5	101.1	1.4	101.1	99.7	-4.1	99.7	104.0	4.4	104.0	99.6	شوینی نیشته‌جیبوون (کرئی، ئاو، کاره‌با، سوته‌مه‌نی)	04
						1.8	104.2	102.3	3.0	102.3	99.4	0.9	99.4	98.5	-1.4	98.5	99.8	پیداو‌بسته‌کانی ناو مال و چاک‌کردنه‌وه	05
						0.5	124.6	124.0	0.1	124.0	123.9	0.4	123.9	123.4	-1.2	123.4	124.9	ته‌ندروستی	06
						-1.0	117.1	118.3	0.6	118.3	117.6	0.5	117.6	117.0	2.1	117.0	114.6	گواستنه‌وه	07
						-0.3	128.6	129.0	1.6	129.0	127.0	0.5	127.0	126.4	9.3	126.4	115.6	په‌یوه‌ندیه‌کان	08
						2.2	111.4	109.0	3.1	109.0	105.7	0.8	105.7	104.9	-2.3	104.9	107.4	رۆشن‌بیری	09
						-5.2	112.3	118.5	0.0	118.5	118.5	0.0	118.5	118.5	0.0	118.5	118.5	په‌روه‌رده	10
						3.5	96.7	93.5	5.0	93.5	89.0	1.3	89.0	87.9	-0.4	87.9	88.2	چیشته‌خانه‌کان	11
						0.5	139.5	138.8	3.3	138.8	134.4	0.9	134.4	133.1	2.7	133.1	129.6	که‌رسته‌و خزمه‌نگوزارییه جۆراو جۆره‌کان	12
						-0.6	109.03	109.72	1.9	109.72	107.72	-0.4	107.72	108.12	1.3	108.12	106.7	تیکرایی گشتی	00

ژماره‌ی پیاوڼه‌یی نرخ‌ی به‌کاربر له هه‌ریمی کوردستان بۆ مانگی نیسان / 2022

تیکرای گۆرانی سالانه له هه‌ریمی کوردستان بۆ شه‌ش مانگی یه‌که‌م / 2022

تیکرای گۆرانی سالانه %	حوزه‌ییران 2022	حوزه‌ییران 2021	تیکرای گۆرانی سالانه %	ئایار 2022	ئایار 2021	تیکرای گۆرانی سالانه %	نیسان 2022	نیسان 2021	تیکرای گۆرانی سالانه %	ئادار 2022	ئادار 2021	تیکرای گۆرانی سالانه %	شوبات 2022	شوبات 2021	تیکرای گۆرانی سالانه %	کانونی دووهم 2022	کانونی دووهم 2021	گروپه‌ سه‌ره‌که‌یه‌کان	ژ
						10.1	104.8	95.2	9.5	103.7	94.8	7.2	100.7	94.0	7.8	100.67	93.4	خواردن و خواردنه‌وه ناکه‌وله‌یه‌کان	01
						1.6	130.5	128.5	5.3	134.1	127.3	6.7	134.9	126.4	6.7	134.90	126.4	خواردنه‌وه کله‌وله‌یه‌کان و توتن	02
						4.1	102.3	98.3	7.1	102.6	95.8	8.2	101.9	94.1	7.4	102.20	95.2	جلو به‌رگ و پیلادو	03
						5.1	95.5	90.9	8.1	101.1	93.6	6.2	99.7	93.9	8.3	104.01	96.0	شوینی نیشته‌جی‌بوون (کرپی، ئاو، کاره‌با، سوتمه‌نی)	04
						7.5	104.2	96.9	6.3	102.3	96.2	3.3	99.4	96.2	2.7	98.49	95.9	پیداویسته‌یه‌کانی ناو مال و چاک‌کردنه‌وه	05
						2.3	124.6	121.8	1.7	124.0	121.8	2.0	123.9	121.5	1.8	123.41	121.3	ته‌ندروستی	06
						4.7	117.1	111.8	6.3	118.3	111.3	5.9	117.6	111.1	7.7	116.99	108.6	گواسته‌وه	07
						12.1	128.6	114.7	12.6	129.0	114.6	10.9	127.0	114.6	9.4	126.35	115.5	په‌یوه‌ندیه‌کان	08
						10.9	111.4	100.5	8.9	109.0	100.1	3.8	105.7	101.9	5.3	104.86	99.6	رۆش‌بیری	09
						7.7	112.3	104.2	13.7	118.5	104.2	13.7	118.5	104.2	13.7	118.45	104.2	په‌روه‌ده	10
						13.3	96.7	85.4	9.2	93.5	85.6	4.1	89.0	85.5	3.9	87.87	84.6	چیشته‌خانه‌کان	11
						12.7	139.5	123.8	14.3	138.8	121.4	8.6	134.4	123.7	7.0	133.14	124.4	که‌رسته و خزمه‌ت‌گوزارییه جۆراو جۆره‌کان	12
						7.3	109.03	101.64	8.1	109.72	101.55	6.3	107.72	101.4	6.9	108.12	101.1	تیکرای گشتی	00

ماڤى بىلاو كوردنەو ۋە پارىژراو ۋە بۇ:
ۋە زارەتى پلاننانان / دەستەى ئامارى ھەرىمى كوردستان
بۇ زانىارى زياتر پەيوەندى بىكە بە:
ئىمىيل: krso.gov.krd@contact
سایتى ئېلېكترونى www.krso.gov.krd
تەلەفۇن: 07508963143
فەيسبوك <https://www.facebook.com/krso.krd>