



حکومه تی هه ریمی کوردستان
وهزاره تی پلاندانان
دهسته ی ئاماری هه ریم

ژماره ی پیوانه یی نرخ ی به کار به ر له هه ریمی کوردستان کانونی یه که م / 2021

به شی ژماره ی پیوانه یی
کانونی دووهم 2022

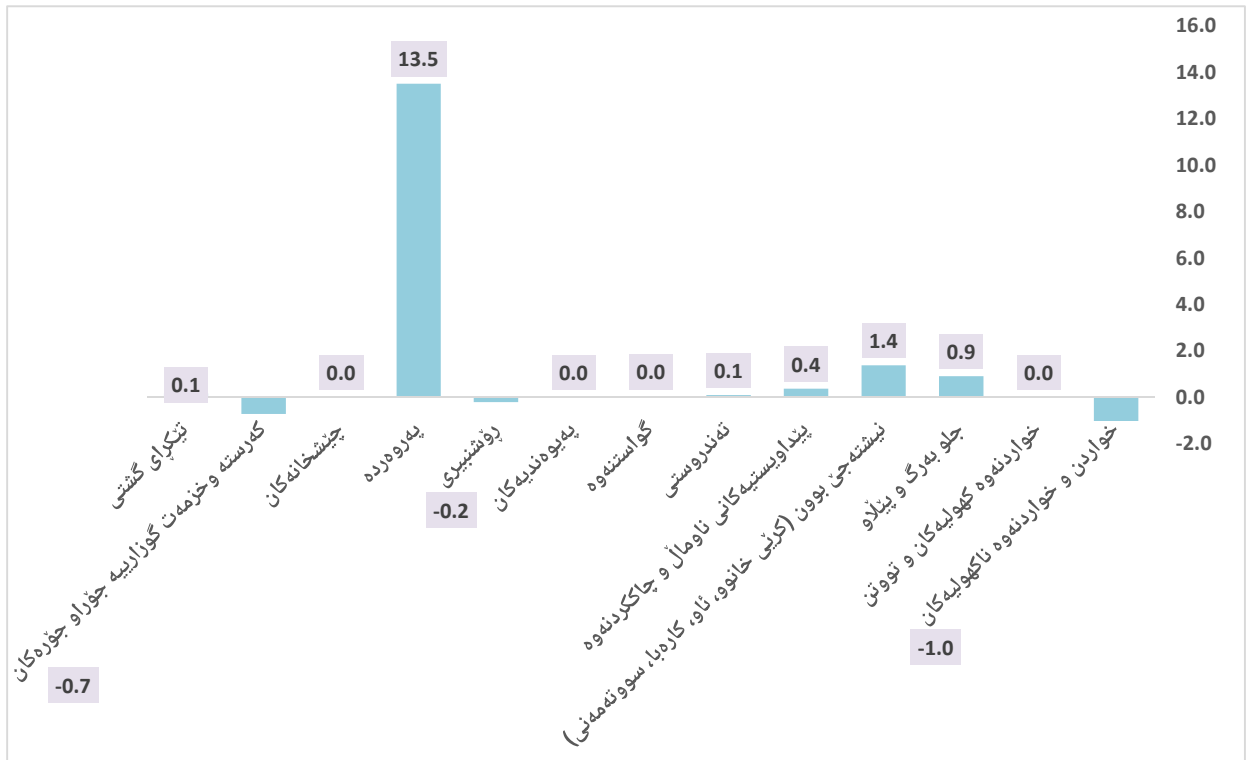
شیکردنه‌وه‌ی رێژه‌ی هه‌لاوسان

1. تیکرای هه‌لاوسانی مانگانه:

ژماره‌ی پیاوڼه‌یی نرخ‌ی به‌کاربه‌ر له مانگی کانونی یه‌که‌م سالی 2021 له هه‌ریمی کوردستان گه‌یشته 106.70 % و به به‌راوورد به مانگی تشرینی دووهم سالی 2021 به رێژه‌ی 0.1% به‌رزبوونه‌وه‌ی تۆمارکردووه.

هۆی ئەم به‌رزبوونه‌وه‌یه ده‌گه‌رێته‌وه بۆ به‌رزبوونه‌وه‌ی نرخه‌کان له‌م به‌شانه‌ی خواره‌وه :

1. په‌روه‌رده به رێژه‌ی 13.5%،
2. شوینی نیشته‌جی‌بوون (کرێی خانوو، ئاو، کاره‌با، سووته‌مه‌نی) به رێژه‌ی 1.4%،
3. جلو به‌رگ و پیلادو به رێژه‌ی 0.9%،
4. پیداو‌یستیه‌کانی ناومال و چاک‌کردنه‌وه به رێژه‌ی 0.4%،
5. ته‌ندروستی به رێژه‌ی 0.1%،

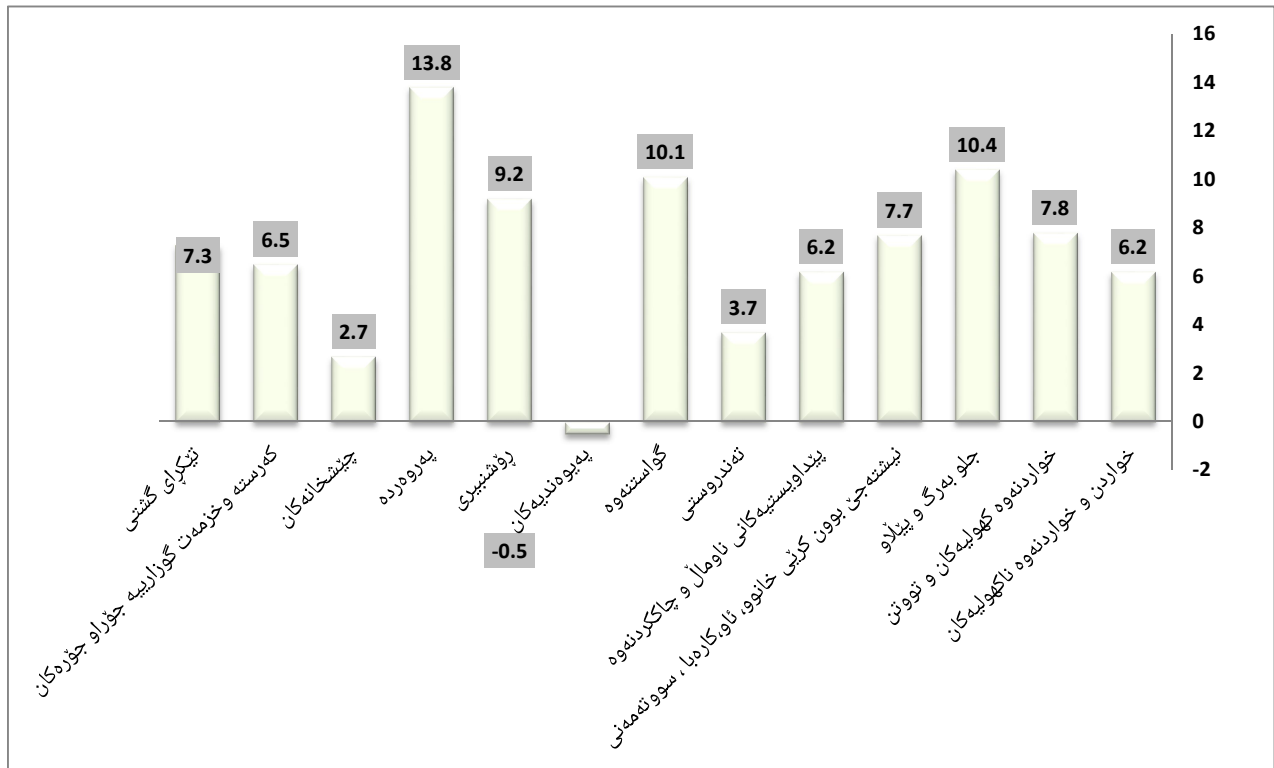


2. تیکرای هه‌لاوسانی سالانه

ژماره‌ی پیاوښته‌ی نرخ‌ی به‌کار به‌ر له مانگی کانونی به‌که‌م سالی 2021 له هه‌ریمی کوردستان به‌ر پێژه‌ی 7.3% به‌رزبوونه‌وه‌ی تۆمار کردووه به‌ه‌راورد به‌ مانگی کانونی به‌که‌م سالی 2020.

هۆی ئەم به‌رزبوونه‌وه‌یه ده‌گه‌رپته‌وه بۆ به‌رزبوونه‌وه‌ی نرخه‌کان له‌م به‌شانه‌ی خواره‌وه :

1. په‌روه‌رده به‌ر پێژه‌ی 13.8%،
2. جلو به‌رگ و پیلایو به‌ر پێژه‌ی 10.4%،
3. گواستنه‌وه به‌ر پێژه‌ی 10.1%،
4. رۆشنبیری به‌ر پێژه‌ی 9.2%،
5. خواردنه‌وه که‌هولیه‌کان و توتن به‌ر پێژه‌ی 7.8%،
6. شوینی نیشته‌جیبوون (کرپی خانوو، ئاو، کاره‌با، سووته‌مه‌نی) به‌ر پێژه‌ی 7.7%،
7. که‌رسنه و خزمه‌تگوزارییه جوراو جۆره‌کان به‌ر پێژه‌ی 6.5%،
8. خواردن و خواردنه‌وه ناکه‌هولیه‌کان و پینداو بیستیه‌کانی ناوماڵ و چاک‌کردنه‌وه به‌ر پێژه‌ی 6.2%،
9. ته‌ندروستی به‌ر پێژه‌ی 3.7%،
10. چیشته‌خانه‌کان به‌ر پێژه‌ی 2.7%.



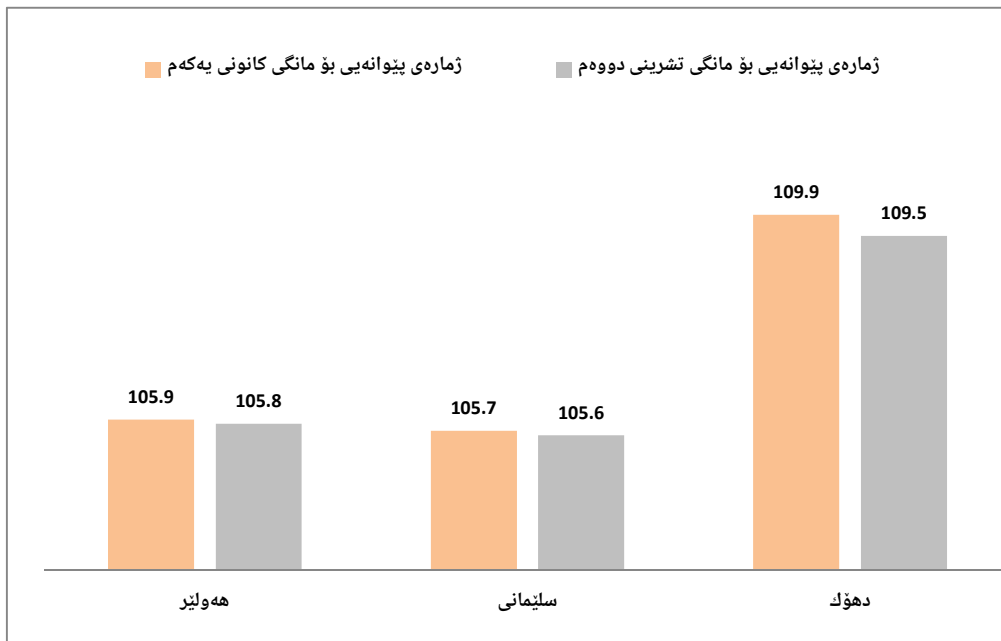
3- به‌راوردی رێژه‌ی هه‌لاوسان له‌گه‌ڵ 2012 (= 100%)

ژماره‌ی پیوانه‌یی نرخ‌ی به‌کاربه‌ر له‌مانگی کانونی یه‌که‌م ساڵی 2021 له هه‌ریمی کوردستان به‌رزبوونه‌وه‌ی بێشان ده‌دات به‌ رێژه‌ی 6.7% به‌ به‌راورد له‌گه‌ڵ ساڵی بانه‌رته‌ی 2012.

4- ژماره‌ی پیوانه‌یی له‌ پارێزگاکانی هه‌ریمی کوردستان:

ژماره‌ی پیوانه‌یی له‌ پارێزگاکانی هه‌ریمی کوردستان له‌ مانگی کانونی یه‌که‌م ساڵی 2021 به‌رزبوونه‌وه‌ی تۆمار کردووه‌ به‌ به‌راورد به‌ مانگی تشرینی دووهم به‌م شێوه‌یه‌ی خواره‌وه‌یه‌:

- I. له‌ پارێزگای هه‌ولێر (105.9%) به‌ رێژه‌ی 0.1%،
- II. له‌ پارێزگای سلێمانی (105.7%) به‌ رێژه‌ی 0.1%،
- III. له‌ پارێزگای ده‌وک (109.9%) به‌ رێژه‌ی 0.4%.



خشته‌کان

ژماره‌ی پیاوانه‌ی نرخ‌ی به‌کاربه‌ر له هه‌ریمی کوردستان بۆ مانگی تشرینی به‌که‌م / 2021

ژماره‌ی پیاوانه‌ی نرخ‌ی به‌کاربه‌ر له هه‌ریمی کوردستان بۆ مانگی کانونی به‌که‌م / 2021

ژ	گروپی سه‌ره‌کی و لاوه‌کی	کانونی دووهم	شوبات	ئادار	نیسان	ئایار	حوزه‌پیران	ته‌مموز	ئاب	ئه‌یلول	تشرینی به‌که‌م	تشرینی دووهم	کانونی به‌که‌م	تیکرایی
1	خواردن و خواردنه‌وه ناکهولیه‌کان	93.4	94.0	94.8	95.2	96.7	95.3	95.1	98.4	98.1	99.9	101.6	100.6	96.9
11	خواردن	92.4	92.9	93.7	94.3	95.7	94.4	94.1	97.5	97.2	99.0	100.9	99.8	96.0
111	دانه‌وێله و به‌ره‌ه‌کانی	94.7	95.4	95.7	96.0	96.4	96.3	96.5	97.3	97.4	97.3	99.7	101.5	97.0
112	گۆشت	92.7	93.8	94.3	94.2	99.5	96.1	96.1	97.0	97.5	98.8	102.6	102.2	96.8
113	ماسی	74.7	75.8	76.0	76.5	278.	79.0	80.6	80.9	82.2	83.1	82.8	82.7	79.4
114	ماست و په‌نیر و هیلکه	98.0	99.4	99.6	99.0	99.3	99.5	99.5	99.3	101.7	102.1	103.1	102.6	100.2
115	زه‌یت و پوون	97.0	97.5	102.9	103.5	104.7	104.5	104.3	103.0	103.7	103.3	106.8	107.8	103.3
116	میوه	91.7	92.2	94.4	96.3	97.0	94.2	96.2	99.8	103.5	105.9	107.2	101.2	98.3
117	سه‌وزه	82.2	82.0	82.4	83.9	87.5	82.1	79.1	92.7	86.2	91.6	91.4	88.9	85.8
118	شه‌کر و به‌ره‌مه‌کانی شه‌کر	103.2	103.0	103.3	104.0	103.9	104.4	104.6	104.7	104.3	104.9	105.1	105.2	104.2
119	به‌ره‌مه‌کانی تری خواردن	113.5	114.0	114.1	114.6	115.2	115.2	114.9	115.1	115.5	116.3	115.6	115.6	115.0
12	خواردنه‌وه ناکهولیه‌کان	119.1	120.9	121.3	120.1	121.7	119.9	120.6	121.6	121.2	121.2	120.9	120.8	120.8
2	خواردنه‌وه کهولیه‌کان و توتن	126.4	126.4	127.3	128.5	138.0	133.8	138.0	138.0	138.0	138.0	138.0	138.0	134.0
3	جلوبه‌رگ و پیلادو	95.2	94.1	95.8	98.3	599.	99.8	100.3	100.7	101.5	102.4	103.1	104.0	99.6
31	جلوبه‌رگ	95.4	94.7	96.7	99.5	100.7	101.1	101.6	102.0	102.9	103.6	104.3	105.2	100.6
311	که‌رسته‌ی جلوبه‌رگ	102.6	101.4	102.4	106.4	106.9	107.7	109.1	110.0	110.8	110.8	110.8	111.2	107.5
312	جلو به‌رگی ناماده‌کراو	92.3	91.9	93.9	96.0	97.5	97.8	98.0	98.1	99.1	100.1	101.0	102.1	97.3

ژماره‌ی پیاوێه‌ی نرخ‌ی به‌کاربه‌ر له ههریمی کوردستان بۆ مانگی کانونی یه‌که‌م / 2021

به‌رده‌وامی

ژ	گروپی سه‌ره‌کی و لاوه‌کی	کانونی دووهم	شوبات	ئادار	نیسان	ئایار	حوزه‌پیران	ته‌مموز	ئاب	ئه‌یلول	تشرینی یه‌که‌م	تشرینی دووهم	کانونی یه‌که‌م	تیکرای
313	که‌رسته‌ی تر و وورده‌والهی (ئه‌کسیسوارات) جلو به‌رگ	95.3	96.7	105.3	114.7	114.2	114.6	114.6	116.6	116.6	116.6	116.6	116.6	111.5
314	شووشتنی جلو به‌رگ	109.0	108.8	132.3	131.7	131.7	131.7	131.7	131.7	131.7	131.7	131.7	131.7	128.0
32	پیلادو	95.0	91.5	92.1	93.0	793.	93.5	93.5	94.4	95.2	97.4	97.4	98.4	94.5
4	شوینی نیشته‌جیبوون (کرپی خانوو، ئاو، کاره‌با، سوته‌مه‌نی)	96.0	93.9	93.6	90.9	90.4	93.3	96.5	95.0	93.6	98.3	98.3	99.6	94.7
411	کرپی خانوو	87.3	86.4	85.6	85.2	85.0	81.9	81.3	81.1	81.1	81.6	81.6	81.6	80.4
412	چاککردنه‌وه ، چاودێری و خزمه‌تگوزاری خانوو	97.2	96.9	95.5	96.0	97.9	97.6	103.7	103.0	104.7	104.8	104.8	104.8	100.6
413	دابینکردنی ئاو و کاره‌با	155.0	133.7	133.4	103.1	106.1	148.1	179.1	154.3	122.1	160.8	160.8	176.3	141.1
414	سوته‌مه‌نی (گازوئیل، نه‌وت و غاز)	102.5	103.9	106.4	108.9	108.9	112.9	115.9	119.8	125.7	134.3	134.3	135.0	117.3
5	پیداویستیه‌کانی ناومال و چاککردنه‌وه	95.9	96.2	96.2	96.9	97.2	97.5	97.6	97.9	98.6	99.5	99.5	99.8	97.7
51	رابه‌خ و که‌لو په‌ل	92.5	92.4	92.3	93.0	93.2	93.7	93.7	93.7	93.8	94.3	94.3	94.5	93.4
52	که‌لو په‌لی ناومال	98.7	99.2	99.3	100.0	100.4	100.6	100.7	101.3	102.6	103.7	103.7	104.2	101.2
6	ته‌ندروستی	121.3	121.5	121.8	121.8	121.8	122.0	123.0	123.3	124.5	124.8	124.8	124.9	122.9
7	گواستنه‌وه	108.6	111.1	111.3	111.8	112.3	113.4	113.9	114.5	113.4	114.6	114.6	114.6	112.9
8	په‌یوه‌ندیه‌کان	115.5	114.6	114.6	114.7	114.5	114.7	115.1	115.0	115.0	115.6	115.6	115.6	115.0
9	رۆشنبیری	99.6	101.9	100.1	100.5	103.0	104.4	105.2	105.1	106.6	107.6	107.6	107.4	104.1
10	په‌روه‌ده	104.2	104.2	104.2	104.2	104.2	104.4	104.4	104.4	104.4	104.4	104.4	118.5	105.5
11	چیشته‌خانه‌کان	84.6	85.5	85.6	85.4	585.	86.7	87.8	87.7	88.0	88.2	88.2	88.2	86.8
12	که‌رسته‌و خزمه‌تگوزارییه‌ جۆراو جۆره‌کان	124.4	123.7	121.4	123.8	5127.	128.4	128.0	127.3	126.8	130.6	130.6	129.6	126.6
0	تیکرای گشتی	101.13	101.39	101.55	101.64	102.41	103.01	103.80	104.48	104.10	105.31	106.54	106.70	103.5

ژماره‌ی پیاوه‌یی نرخ‌ی به‌کاربه‌ر له هه‌ریمی کوردستان بۆ مانگی کانونی یه‌که‌م / 2021

ژماره‌ی پیاوه‌یی نرخ‌ی به‌کاربه‌ر له پارێزگای هه‌ولێر بۆ مانگی کانونی یه‌که‌م / 2021

ژ	گروپی سه‌ره‌کی و لاوه‌کی	کانونی دووهم	شوبات	ئادار	نیسان	ئایار	حوزه‌بیران	ته‌مموز	ئاب	ئەیلول	تشرینی یه‌که‌م	تشرینی دووهم	کانونی یه‌که‌م	تیکرای
1	خواردن و خواردنه‌وه ناکه‌ولیه‌کان	92.2	92.9	93.7	95.1	97.5	95.3	95.2	101.0	100.4	102.0	104.8	101.8	97.7
11	خواردن	91.3	91.9	92.7	94.2	96.6	94.5	94.4	100.3	99.6	101.3	104.1	101.0	96.9
111	دانه‌وێڵه و به‌ره‌مه‌کانی	93.2	93.9	93.9	94.9	96.2	96.3	96.4	98.2	98.5	98.5	98.5	102.3	96.7
112	گۆشت	90.6	90.7	90.7	90.8	94.5	94.9	95.2	95.7	96.6	99.2	102.7	102.9	95.3
113	ماسی	87.7	87.7	87.7	88.6	88.8	90.4	93.9	93.9	98.2	100.0	100.9	100.9	92.9
114	ماست و په‌نیر و هیلکه	94.7	102.0	100.6	101.5	99.9	100.5	102.8	100.8	103.3	101.3	102.8	103.0	100.9
115	زه‌یت و پوون	97.2	98.1	99.7	102.6	103.9	104.4	104.4	100.7	102.8	103.0	103.0	103.1	101.7
116	میوه	92.0	90.9	93.6	96.7	84.1	81.5	89.6	90.4	93.1	89.4	88.4	88.7	88.7
117	سه‌وزه	84.6	83.5	86.3	89.3	80.1	70.7	69.1	80.0	76.3	87.0	85.9	88.5	81.2
118	شه‌کر و به‌ره‌مه‌کانی شه‌کر	99.1	98.9	98.9	100.7	100.5	101.2	101.5	101.9	101.2	103.1	103.1	103.1	101.2
119	به‌ره‌مه‌کانی تری خواردن	104.6	104.9	104.9	105.9	108.1	108.0	108.1	108.5	108.8	110.0	110.0	110.0	107.6
12	خواردنه‌وه ناکه‌ولیه‌کان	118.8	123.6	123.6	124.7	124.7	119.5	120.8	124.2	124.2	124.2	124.2	124.2	123.1
2	خواردنه‌وه که‌ولیه‌کان و توتن	129.7	129.7	129.7	133.2	162.1	150.5	162.1	162.1	162.1	162.1	162.1	162.1	150.6
3	جلوبه‌رگ و پیلادو	94.8	92.5	92.9	97.1	100.1	101.4	101.7	102.7	103.4	104.2	104.2	106.5	100.1
31	جلوبه‌رگ	92.4	91.6	92.1	96.7	99.8	101.3	101.8	102.4	102.9	103.6	103.6	105.9	99.5
311	که‌رسته‌ی جلوبه‌رگ	92.0	91.2	91.2	94.2	94.8	95.7	96.4	96.4	97.9	98.1	98.1	99.2	95.3
312	جلو به‌رگی ناماده‌کراو	93.1	92.2	92.2	97.1	101.1	102.9	103.2	104.0	104.2	105.1	105.1	107.8	100.7

ژماره‌ی پیاوانه‌ی نرخ‌ی به‌کاربر له هه‌ریمی کوردستان بۆ مانگی کانونی یه‌که‌م / 2021

به‌رده‌وامی

ژ	گروپی سه‌ره‌کی و لاوه‌کی	کانونی دووهم	شوبات	ئادار	نیسان	ئایار	حوزه‌یران	ته‌مموز	ئاب	ئه‌یلول	تشرینی یه‌که‌م	تشرینی دووهم	کانونی یه‌که‌م	تیکرای
313	که‌رسته‌ی تر و وورده‌واله‌ی (ئه‌کسیسوارات) جلو به‌رگ	66.3	66.5	90.7	109.5	115.7	116.8	116.8	122.4	122.4	122.4	122.4	122.4	107.9
314	شووشتنی جلو به‌رگ	100.0	99.2	150.0	150.0	150.0	150.0	150.0	150.0	150.0	150.0	150.0	150.0	141.6
32	پیللو	108.9	97.5	97.5	99.7	101.5	101.5	101.5	104.1	106.3	107.6	107.6	110.2	103.5
4	شوینی نیشته‌جیبوون (کرئی خانوو، ئاو، کاره‌با، سوته‌مه‌نی)	87.5	86.1	85.2	82.0	80.9	81.9	85.6	83.8	81.3	81.9	85.3	87.2	84.4
411	کرئی خانوو	81.1	80.6	79.1	79.1	79.1	72.5	72.5	72.5	72.7	73.6	73.7	73.3	75.9
412	چاککردنه‌وه ، چاودیری و خزمه‌تگوزاری خانوو	62.3	61.5	61.5	63.1	66.4	65.5	65.5	65.6	65.5	65.5	65.5	65.5	64.5
413	دابینکردنی ئاو و کاره‌با	160.3	143.6	143.6	115.6	125.5	156.4	197.7	174.5	148.3	136.2	173.7	195.9	158.1
414	سوته‌مه‌نی (گازوئیل، نه‌وت و غاز)	92.0	95.9	97.7	99.5	99.5	99.8	101.7	103.3	99.1	107.2	109.8	112.4	101.8
5	پیداویسته‌کانی ناومال و چاککردنه‌وه	95.2	94.9	95.0	97.0	97.7	98.0	98.0	98.8	99.3	100.6	100.7	100.8	98.0
51	رایه‌خ و که‌لو په‌ل	79.8	78.5	78.6	80.4	81.6	82.2	82.2	82.3	82.5	83.3	83.5	83.7	81.5
52	که‌لو په‌لی ناومال	108.2	108.9	108.9	111.1	111.3	111.4	111.4	112.8	113.4	115.2	115.2	115.2	111.9
6	ته‌ندروستی	124.0	124.1	124.0	124.6	123.4	125.0	127.5	127.9	128.2	128.2	128.6	128.6	126.2
7	گواستنه‌وه	114.0	114.6	114.8	115.1	116.1	116.7	117.1	117.6	117.0	117.6	117.2	117.3	116.3
8	په‌یوه‌ندیه‌کان	115.9	116.7	116.7	117.1	117.1	118.3	118.3	118.3	118.3	119.9	119.9	119.9	118.0
9	رۆشنیری	90.3	95.6	94.0	95.1	98.5	99.8	101.1	100.8	101.4	100.9	100.0	99.6	98.0
10	په‌روه‌رده	100.4	100.4	100.4	100.4	100.4	100.4	100.4	100.4	100.4	100.4	100.4	139.9	103.7
11	چیشته‌خانه‌کان	89.1	91.7	91.7	91.7	91.8	92.4	92.4	92.3	93.2	93.8	93.8	93.8	92.2
12	که‌رسته‌و خزمه‌تگوزارییه‌ جۆراو جۆره‌کان	127.6	126.5	123.5	126.6	131.7	133.9	132.9	131.8	131.4	133.4	136.4	135.1	130.9
0	تیکرای گشتی	100.2	100.2	100.1	100.5	101.7	101.8	102.9	104.1	103.4	104.3	105.8	105.9	102.6

ژماره‌ی پیاوه‌یی نرخ‌ی به‌کاربه‌ر له هه‌ریمی کوردستان بۆ مانگی کانونی یه‌که‌م / 2021

ژماره‌ی پیاوه‌یی نرخ‌ی به‌کاربه‌ر له پارێزگای سلێمانی بۆ مانگی کانونی یه‌که‌م / 2021

ژ	گروپی سه‌ره‌کی و لاوه‌کی	کانونی دووهم	شوبات	نادار	نیسان	ئایار	حوزه‌یران	ته‌مموز	ئاب	ئه‌یلول	تشرینی یه‌که‌م	تشرینی دووهم	کانونی یه‌که‌م	تیکرایی
1	خواردن و خواردنه‌وه ناکه‌ولیه‌کان	95.3	95.3	95.3	95.3	95.9	95.8	94.9	96.0	95.9	97.6	97.4	97.3	96.0
11	خواردن	94.2	94.3	94.3	94.3	94.9	94.8	93.8	95.1	94.9	96.7	96.4	96.4	95.1
111	دانه‌ویله و به‌ره‌ه‌کانی	94.0	94.0	93.9	93.9	93.9	93.8	93.8	93.8	93.8	93.9	93.8	93.9	93.9
112	گۆشت	95.1	95.1	94.8	94.4	94.4	94.4	94.4	94.4	94.4	94.7	96.0	96.0	94.8
113	ماسی	58.0	58.0	58.0	58.0	58.0	58.0	58.0	58.0	58.0	58.0	58.0	58.0	58.0
114	ماس‌ت و په‌نیر و هیلکه	96.5	96.5	96.6	96.7	96.6	96.5	94.3	94.3	96.5	99.0	98.3	98.9	96.6
115	زه‌یت و پوون	96.1	96.1	102.4	102.7	102.8	102.8	102.8	102.8	102.8	102.6	109.3	109.3	102.7
116	میوه	100.8	100.8	101.6	101.8	97.0	94.2	96.2	99.8	103.5	105.9	107.2	101.2	100.1
117	سه‌وزه	83.2	83.3	81.7	82.2	87.5	82.1	79.1	92.7	86.2	91.6	91.4	88.9	86.5
118	شه‌کر و به‌ره‌مه‌کانی شه‌کر	104.9	104.9	105.0	105.1	105.1	105.1	105.1	105.1	105.1	105.1	105.1	105.1	105.1
119	به‌ره‌مه‌کانی تری خواردن	128.2	128.4	128.4	128.5	128.5	128.5	128.5	128.5	128.5	128.5	128.5	128.5	128.4
12	خواردنه‌وه ناکه‌ولیه‌کان	119.7	119.7	119.7	119.7	120.0	120.0	120.0	120.0	120.0	120.0	119.4	119.0	119.8
2	خواردنه‌وه که‌ولیه‌کان و توتن	117.4	117.4	117.4	117.4	117.4	117.4	117.4	117.4	117.4	117.4	117.4	117.4	117.4
3	جلوبه‌رگ و پیللو	92.1	92.5	94.4	95.9	96.7	97.0	97.7	98.2	99.8	100.9	101.0	101.0	97.1
31	جلوبه‌رگ	93.5	94.0	96.1	97.9	98.9	99.2	100.1	100.6	102.5	103.3	103.4	103.4	99.3
311	که‌رسته‌ی جلوبه‌رگ	108.6	108.1	109.7	115.9	117.3	118.6	121.4	123.3	124.0	124.0	124.0	124.0	118.2
312	جلو به‌رگی ناماده‌کراو	86.6	87.4	89.7	89.7	90.6	90.6	90.6	90.6	93.1	94.2	94.4	94.4	90.8

ژماره‌ی پیاوانه‌ی نرخ‌ی به‌کاربر له هه‌ریمی کوردستان بۆ مانگی کانونی یه‌که‌م / 2021

به‌رده‌وامی

ژ	گروپی سه‌ره‌کی و لاه‌کی	کانونی دووهم	شوبات	ئادار	نیسان	ئایار	حوزه‌یران	ته‌مموز	ئاب	ئه‌یلول	تشرینی یه‌که‌م	تشرینی دووهم	کانونی یه‌که‌م	تیکرای
313	که‌رسته‌ی ترو وورده‌واله‌ی (ئه‌کسیسوارات) جلو به‌رگ	110.1	110.1	110.1	110.1	110.1	110.1	110.1	110.1	110.1	110.1	110.1	110.1	110.1
314	شووشتنی جلو به‌رگ	129.6	129.6	134.1	132.9	132.9	132.9	132.9	132.9	132.9	132.9	132.9	132.9	132.4
32	پیلادو	85.3	85.3	86.2	86.4	86.4	86.4	86.4	86.4	86.7	89.5	89.5	89.5	87.0
4	شوینی نیشته‌جیپوون (کرئی خانوو، ئاو، کاره‌با، سوتهمه‌نی)	96.6	94.3	94.2	92.0	92.2	95.9	99.8	97.5	97.7	103.5	102.5	103.5	97.1
411	کرئی خانوو	83.8	83.1	83.2	82.7	83.0	81.3	80.3	80.3	80.3	81.1	80.8	81.1	75.0
412	چاککردنه‌وه ، چاودیری و خزمه‌تگوزاری خانوو	104.5	104.5	101.1	101.3	102.7	102.9	117.4	115.2	119.2	119.6	119.6	119.6	110.3
413	دابینکردنی ئاو و کاره‌با	148.8	122.4	120.8	88.1	86.5	141.1	173.8	139.6	100.6	157.5	145.8	157.5	130.6
414	سوتهمه‌نی (گازوئیل، نه‌وت و غاز)	123.3	123.3	125.5	128.2	128.2	134.3	138.2	140.9	158.2	165.6	166.1	165.6	140.1
5	پیداویستیه‌کانی ناومال و چاککردنه‌وه	97.1	96.6	96.8	96.8	96.7	96.9	96.9	96.9	98.2	98.8	98.8	98.8	97.3
51	رایه‌خ و که‌لو پهل	103.2	103.4	103.5	103.2	103.0	103.2	103.3	103.2	103.3	103.4	103.4	103.4	103.3
52	که‌لو پهل ناومال	91.7	90.6	90.7	91.0	91.0	91.3	91.3	91.3	93.7	94.7	94.7	94.7	92.0
6	ته‌ندروستی	112.3	112.3	112.3	112.3	112.5	112.5	112.4	112.4	115.2	115.2	115.2	115.2	113.1
7	گواستنه‌وه	103.9	108.9	109.5	110.3	110.8	112.5	113.1	113.6	111.6	114.1	114.1	114.1	111.6
8	په‌یوه‌ندیه‌کان	114.0	113.8	113.9	113.9	113.5	113.1	114.0	114.0	114.0	114.0	114.0	114.0	113.8
9	رۆشنییری	110.8	110.3	110.1	110.1	112.0	113.2	113.3	113.5	116.4	120.2	120.3	120.2	113.8
10	په‌روه‌رده	119.6	119.6	119.6	119.7	119.7	120.0	120.1	120.1	120.1	120.1	120.1	120.1	119.9
11	چیشته‌خانه‌کان	92.9	92.9	92.9	92.6	92.6	92.6	92.6	92.6	92.6	92.6	92.6	92.6	92.7
12	که‌رسته‌و خزمه‌تگوزارییه‌ جۆراو جۆره‌کان	121.1	120.1	118.5	119.8	124.0	123.5	122.6	122.2	121.1	123.5	123.5	122.2	121.7
0	تیکرای گشتی	100.4	101.0	101.2	101.2	101.8	102.9	103.5	103.5	103.5	105.6	105.6	105.7	102.9

ژماره‌ی پیاوێنی نرخی به‌کاربه‌ر له ههریمی کوردستان بۆ مانگی کانونی یه‌که‌م / 2021

ژماره‌ی پیاوێنی نرخی به‌کاربه‌ر له پارێزگای دهۆک بۆ مانگی کانونی یه‌که‌م / 2021

ژ	گروپی سه‌ره‌کی و لاوه‌کی	کانونی دووهم	شوبات	ئادار	نیسان	ئایار	حوزه‌ی‌یران	ته‌مموز	ئاب	ئه‌یلول	تشرینی یه‌که‌م	تشرینی دووهم	کانونی یه‌که‌م	تیکرای
1	خواردن و خواردنه‌وه ناکه‌ولیه‌کان	91.8	93.2	95.6	95.3	97.0	94.6	95.2	98.7	98.7	96.9	104.9	105.0	97.6
11	خواردن	90.5	92.0	94.4	94.4	95.9	93.4	93.9	97.7	97.7	95.9	104.2	104.3	96.5
111	دانه‌وێڵه و به‌ره‌هه‌کانی	98.6	100.4	101.9	102.0	101.7	101.3	101.7	102.3	102.6	101.8	112.9	114.7	103.5
112	گۆشت	91.5	96.2	99.1	99.2	101.1	101.1	100.7	104.0	105.1	101.2	115.3	113.3	102.6
113	ماسی	85.7	90.9	91.7	92.7	99.8	100.8	102.5	103.9	102.7	94.6	101.1	100.8	98.2
114	ماست و په‌نیر و هیلکه	105.9	100.7	103.6	99.2	103.7	103.5	104.3	106.5	109.3	104.6	113.0	109.0	105.4
115	زه‌یت و پوون	98.3	99.3	109.1	106.6	109.7	107.9	107.1	107.3	106.9	106.3	108.4	112.5	106.5
116	میوه	73.4	77.5	81.6	85.2	102.1	101.2	101.2	101.2	107.2	96.4	107.1	106.7	96.9
117	سه‌وزه	76.5	76.9	77.3	78.4	85.6	85.6	81.5	88.3	81.5	83.8	85.2	84.9	83.5
118	شه‌کرو به‌ره‌مه‌کانی شه‌کر	106.3	106.1	106.9	107.2	106.9	108.2	108.8	108.4	107.8	107.3	108.2	109.0	107.7
119	به‌ره‌مه‌کانی تری خواردن	99.7	101.1	101.4	102.1	101.4	101.4	100.0	100.1	101.6	103.2	99.8	99.8	100.8
12	خواردنه‌وه ناکه‌ولیه‌کان	118.6	118.8	120.6	113.3	120.1	120.1	121.5	120.5	118.6	119.2	118.7	118.7	119.2
2	خواردنه‌وه که‌ولیه‌کان و توتن	138.7	138.7	142.4	142.4	138.7	138.7	138.7	138.7	138.7	137.5	138.7	138.7	139.3
3	جلوبه‌رگ و پیاڤو	101.5	100.0	103.5	105.0	103.8	102.6	102.8	102.2	101.8	102.7	105.3	105.8	103.1
31	جلوبه‌رگ	103.6	101.3	105.2	107.1	105.5	104.3	104.5	103.9	103.5	104.5	107.1	107.6	104.9
311	که‌رسته‌ی جلوبه‌رگ	108.0	105.3	106.4	107.9	106.6	106.2	106.2	106.1	106.1	107.9	106.1	106.1	106.4
312	جلو به‌رگی ناماده‌کراو	102.2	99.9	104.6	106.4	105.0	103.4	103.7	102.9	102.4	103.0	107.2	107.9	104.1

ژماره‌ی پیاوانه‌یی نرخ‌ی به‌کاربەر له ههریمی کوردستان بۆ مانگی کانونی یه‌که‌م / 2021

به‌رده‌وامی

تیکرای	کانونی یه‌که‌م	تشرینی دووهم	تشرینی یه‌که‌م	ئەیلول	ئاب	تەمموز	حوزەپیران	ئایار	نیسان	ئادار	شوبات	کانونی دووهم	گروپی سەرەکی و لاوه‌کی	ژ
120.3	119.8	119.8	119.8	119.8	119.8	119.8	119.8	119.8	131.8	119.8	119.8	113.9	که‌رستە‌ی ترو و وورده‌واله‌ی (ئه‌که‌سیسوارات) جلو به‌رگ	313
97.3	100.0	100.0	100.0	100.0	100.0	100.0	100.0	100.0	100.0	100.0	84.0	83.7	شووشتنی جل و به‌رگ	314
94.3	96.7	96.0	93.4	93.6	93.9	94.4	94.2	95.1	94.8	94.8	93.4	91.1	پیلادو	32
107.4	112.2	111.0	107.4	105.6	108.5	108.0	106.7	102.6	103.3	105.9	105.9	108.8	شوینی نیشته‌جیبوون (کرپی خانوو، ئاو، کاره‌با، سوتە‌مه‌نی)	4
98.5	96.1	95.9	96.1	96.1	96.5	97.6	98.1	98.4	99.8	100.6	102.2	101.2	کرپی خانوو	411
139.7	140.1	140.1	140.1	140.1	140.1	139.3	139.5	139.8	139.3	139.5	139.4	139.6	چاککردنه‌وه ، چاودیری و خزمه‌تگوزاری خانوو	412
145.8	180.6	168.7	129.1	121.0	150.2	159.3	148.1	112.3	111.7	141.2	139.5	158.2	دابینکردنی ئاو و کاره‌با	413
96.3	112.5	112.7	112.3	106.1	106.1	96.0	92.7	87.0	87.0	83.8	79.7	137.4	سوتە‌مه‌نی (گازوئیل، نه‌وت و غاز)	414
97.8	100.3	98.9	98.5	98.5	98.3	98.1	98.0	97.4	96.8	97.2	97.3	94.9	پیداو‌یستیه‌کانی ناوماال و چاککردنه‌وه	5
93.7	94.6	94.2	93.8	93.7	93.6	93.9	93.9	93.3	93.5	93.0	93.6	92.6	رایه‌خ و که‌لو پهل	51
101.1	104.7	102.6	102.2	102.2	102.0	101.4	101.3	100.7	99.4	100.6	100.2	96.7	که‌لو په‌لی ناوماال	52
136.2	137.8	137.3	136.4	136.4	136.6	136.2	135.2	137.2	135.6	136.7	134.8	134.2	تەندروستی	6
110.3	111.5	111.5	111.4	111.1	111.1	110.4	110.0	109.3	109.3	109.1	109.4	109.0	گواستنه‌وه	7
112.5	111.6	111.6	111.6	111.6	111.8	111.9	111.9	112.1	112.3	112.4	112.6	118.0	په‌یوه‌ندیه‌کان	8
94.4	95.4	95.5	95.9	96.5	95.9	96.0	94.8	93.1	90.7	90.8	95.6	93.0	رۆش‌نایی	9
80.6	80.6	80.6	80.6	80.6	80.6	80.6	80.6	80.6	80.6	80.6	80.6	80.8	په‌روه‌رده	10
66.5	70.9	70.9	70.9	70.9	70.9	70.9	66.1	61.4	61.4	61.4	61.1	61.1	چێشخانه‌کان	11
129.2	134.9	134.9	130.9	130.1	129.9	130.7	129.1	127.3	126.9	123.6	126.0	125.6	که‌رستە‌وخزمه‌تگوزارییه‌ جۆراو جۆره‌کان	12
106.1	109.9	109.5	107.3	106.4	106.9	106.0	105.2	104.7	104.4	104.5	104.0	104.1	تیکرای گشتی	0

ژماره‌ی پیاوینه‌ی نرخ‌ی به‌کاربره‌له هه‌ریمی کوردستان بۆ مانگی کانونی یه‌که‌م / 2021

تیکرایی گۆرانی مانگانه‌له هه‌ریمی کوردستان بۆ شه‌ش مانگی دووهم / 2021

ز	گروپی سه‌ره‌کی	حوزه‌یران 2021	ته‌مموز 2021	تیکرایی گۆرانی مانگانە %	ته‌مموز 2021	ئاب 2021	تیکرایی گۆرانی مانگانە %	ئاب 2021	ته‌یلول 2021	تیکرایی گۆرانی مانگانە %	ته‌یلول 2021	تشرینی یه‌که‌م 2021	تیکرایی گۆرانی مانگانە %	تشرینی یه‌که‌م 2021	تشرینی دووهم 2021	تیکرایی گۆرانی مانگانە %	تشرینی دووهم 2021	کانونی یه‌که‌م 2021	تیکرایی گۆرانی مانگانە %
01	خواردن و خواردنه‌وه ناکهولیه‌کان	95.3	95.1	-0.3	95.1	98.4	3.5	98.4	98.1	-0.3	98.1	99.9	1.8	99.9	101.6	1.8	101.6	100.6	-1.0
02	خواردنه‌وه کهولیه‌کان و توتن	133.8	138.0	3.1	138.0	138.0	0.0	138.0	138.0	0.0	138.0	138.0	0.0	138.0	138.0	0.0	138.0	138.0	0.0
03	جلو به‌رگ و پینا‌لو	99.8	100.3	0.5	100.3	100.7	0.4	100.7	101.5	0.8	101.5	102.4	0.9	102.4	103.1	0.7	103.1	104.0	0.9
04	شوینی نیشته‌جیوون (کرپی، ناو، کاره‌با، سوتمه نی)	93.3	96.5	3.5	96.5	95.0	-1.5	95.0	93.6	-1.5	93.6	95.0	1.5	95.0	98.3	3.5	98.3	99.6	1.4
05	پیداویستییه‌کانی ناو مال و چاک‌کردنه‌وه	97.5	97.6	0.0	97.6	97.9	0.3	97.9	98.6	0.8	98.6	99.3	0.7	99.3	99.5	0.2	99.5	99.8	0.4
06	ته‌ندروستی	122.0	123.0	0.9	123.0	123.3	0.2	123.3	124.5	1.0	124.5	124.5	0.0	124.5	124.8	0.3	124.8	124.9	0.1
07	گواستنه‌وه	113.4	113.9	0.4	113.9	114.5	0.5	114.5	113.4	-0.9	113.4	115.0	1.3	115.0	114.6	-0.3	114.6	114.6	0.0
08	په‌یوه‌ندیه‌کان	114.7	115.1	0.3	115.1	115.0	0.0	115.0	115.0	0.0	115.0	115.6	0.5	115.6	115.6	0.0	115.6	115.6	0.0
09	رۆشنییری	104.4	105.2	0.8	105.2	105.1	-0.1	105.1	106.6	1.5	106.6	107.5	0.8	107.5	107.6	0.1	107.6	107.4	-0.2
10	په‌روه‌رده	104.4	104.4	0.0	104.4	104.4	0.0	104.4	104.4	0.0	104.4	104.4	0.0	104.4	104.4	0.0	104.4	118.5	13.5
11	چیشته‌خانه‌کان	86.7	87.8	1.2	87.8	87.7	0.0	87.7	88.0	0.3	88.0	88.2	0.3	88.2	88.2	0.0	88.2	88.2	0.0
12	که‌رسته و خزمه‌ت‌گوزارییه جۆراو جۆره‌کان	128.4	128.0	-0.3	128.0	127.3	-0.6	127.3	126.8	-0.4	126.8	127.6	0.6	127.6	130.6	2.4	130.6	129.6	-0.7
00	تیکرایی گشتی	103.01	103.8	0.76	103.8	104.48	0.7	104.48	104.1	-0.38	104.1	105.3	1.2	105.3	106.54	1.2	106.54	106.7	0.1

ژماره‌ی پیاوێنی نرخ‌ی به‌کاربه‌ر له ههریمی کوردستان بۆ مانگی کانونی یه‌که‌م / 2021

تیکرایی گۆرانی سالانه له ههریمی کوردستان بۆ شه‌ش مانگی یه‌که‌م / 2021

تیکرایی گۆرانی سالانه %	حوزه‌ی بران 2021	حوزه‌ی بران 2020	تیکرایی گۆرانی سالانه %	نایار 2021	نایار 2020	تیکرایی گۆرانی سالانه %	نېسان 2021	نېسان 2020	تیکرایی گۆرانی سالانه %	نادار 2021	نادار 2020	تیکرایی گۆرانی سالانه %	شوبات 2021	شوبات 2020	تیکرایی گۆرانی سالانه %	کانونی دووهم 2021	کانونی دووهم 2020	گروپه‌ی سه‌ره‌که‌یه‌کان	ژ
5.9	94.6	89.3	5.3	96.7	91.8	0.4	95.2	94.9	0.8	94.8	94.0	2.5	94.0	91.7	2.2	93.4	91.4	خواردن و خواردنه‌وه ناکه‌وله‌یه‌کان	01
12.4	138.7	123.3	17.8	138.0	117.1	7.4	128.5	119.6	6.4	127.3	119.6	5.7	126.4	119.6	6.5	126.4	118.7	خواردنه‌وه که‌وله‌یه‌کان و توتن	02
8.4	102.6	94.7	7.1	99.5	92.9	6.3	98.3	92.5	3.6	95.8	92.5	2.2	94.1	92.1	2.8	95.2	92.6	جلو به‌رگ و پێلاو	03
-0.2	106.7	106.9	-0.3	90.4	90.7	0.2	90.9	90.7	-0.6	93.6	94.1	-2.0	93.9	95.8	1.0	96.0	95.	شوینی نیشته‌جی‌بوون (کرێ، ئاو، کاره‌با، سوتمه‌نی)	04
9.5	98.0	89.5	6.9	97.2	91.0	8.9	96.9	89.0	6.1	96.2	90.7	-3.1	96.2	99.2	5.6	95.9	90.8	پیداویسته‌یه‌کانی ئاو مأل و چاککردنه‌وه	05
15.7	135.2	116.8	3.9	121.8	117.3	4.7	121.8	116.3	4.8	121.8	116.3	4.4	121.5	116.3	4.6	121.3	115.9	ته‌ندروستی	06
13.5	110.0	97.0	12.7	112.3	99.7	10.5	111.8	101.2	9.7	111.3	101.5	9.5	111.1	101.4	14.9	108.6	94.6	گواستنه‌وه	07
-0.3	111.9	112.3	-3.0	114.5	118.0	-3.8	114.7	119.2	-3.9	114.6	119.2	-3.9	114.6	119.2	-3.2	115.5	119.3	په‌یوه‌نده‌یه‌کان	08
3.0	94.8	92.1	11.2	103.0	92.7	10.4	100.5	91.0	9.9	100.1	91.1	11.9	101.9	91.0	8.7	99.6	91.6	رۆشنی‌بیری	09
-25.6	80.6	108.3	-3.9	104.2	108.5	-3.8	104.2	108.3	-3.8	104.2	108.3	-3.8	104.2	108.3	-4.1	104.2	108.7	په‌روه‌رده	10
-25.9	66.1	89.3	-5.6	85.5	90.5	-7.1	85.4	91.9	-6.9	85.6	91.9	-7.3	85.5	92.3	-11.0	84.6	95.0	چیشته‌خانه‌کان	11
18.0	129.1	109.5	18.4	127.5	107.7	15.8	123.8	106.9	15.4	121.4	105.2	17.8	123.7	105.0	22.5	124.4	101.5	که‌سته و خزمه‌ت گوزارییه جۆراو جۆره‌یه‌کان	12
8.0	103.01	95.3	5.8	102.41	96.8	4.7	101.64	97.1	4.2	101.55	97.5	4.4	101.39	97.1	4.7	101.13	96.6	تیکرایی گشتی	00

ژماره‌ی پیاوخته‌ی نرخ‌ی به‌کاربر له هه‌ریمی کوردستان بۆ مانگی کانونی یه‌که‌م / 2021

تیکرای گۆرانی سالانه له هه‌ریمی کوردستان بۆ شه‌ش مانگی دووهم / 2021

ژ	گروپه سه‌ره‌که‌یه‌کان	ته‌مموز 2021	ته‌مموز 2020	تیکرای گۆرانی سالانه %	ئاب 2021	ئاب 2020	تیکرای گۆرانی سالانه %	ئه‌یلول 2021	ئه‌یلول 2020	تیکرای گۆرانی سالانه %	تشرینی یه‌که‌م 2021	تشرینی یه‌که‌م 2020	تیکرای گۆرانی سالانه %	تشرینی دووهم 2021	تشرینی دووهم 2020	تیکرای گۆرانی سالانه %	کانوونی یه‌که‌م 2021	کانوونی یه‌که‌م 2020	تیکرای گۆرانی سالانه %
01	خواردن و خواردنه‌وه ناکه‌ولپه‌کان	95.08	88.74	7.1	98.42	89.7	9.8	98.14	90.9	8.0	99.9	91.6	9.0	101.6	92.5	9.9	100.6	94.8	6.2
02	خواردنه‌وه که‌ولپه‌کان و توتن	137.99	123.35	11.9	137.99	123.3	11.9	137.99	119.1	15.8	138.0	119.1	15.8	138.0	119.1	15.8	138.0	128.0	7.8
03	جلو به‌رگ و پیاو	100.27	94.91	5.6	100.68	94.7	6.4	101.53	94.3	7.7	102.4	93.7	9.3	103.1	93.6	10.2	104.0	94.3	10.4
04	شوینی نیشته‌جی‌بوون (کرپی، ئاو، کاره‌با، سوته‌مه‌نی)	96.52	92.17	4.7	95.02	90.2	5.3	93.60	89.8	4.3	95.0	88.0	8.0	98.3	88.8	10.7	99.6	92.5	7.7
05	پیداویسته‌به‌کانی ئاو مال و چاک‌کردنه‌وه	97.57	89.52	9.0	97.89	89.4	9.5	98.64	88.9	11.0	99.3	89.1	11.4	99.5	88.9	12.0	99.8	94.0	6.2
06	ته‌ندروستی	122.99	116.86	5.2	123.26	117.8	4.6	124.49	117.7	5.7	124.5	117.7	5.7	124.8	117.6	6.1	124.9	120.4	3.7
07	گواستنه‌وه	113.93	97.38	17.0	114.48	97.0	18.1	113.43	97.0	16.9	115.0	96.9	18.6	114.6	97.3	17.7	114.6	104.1	10.1
08	په‌یوه‌ندیه‌کان	115.07	112.25	2.5	115.04	112.3	2.5	115.00	112.3	2.4	115.6	113.2	2.1	115.6	113.2	2.1	115.6	116.1	-0.5
09	رۆشنبیری	105.17	92.24	14.0	105.08	92.2	13.9	106.64	92.2	15.6	107.5	92.1	16.7	107.6	91.4	17.7	107.4	98.3	9.2
10	په‌روه‌رده	104.39	108.27	-3.6	104.39	108.3	-3.6	104.39	108.3	-3.6	104.4	108.3	-3.6	104.4	110.9	-5.9	118.5	104.1	13.8
11	چیشته‌خانه‌کان	87.76	89.29	-1.7	87.72	85.4	2.7	88.02	85.4	3.0	88.2	85.4	3.3	88.2	85.4	3.3	88.2	85.9	2.7
12	که‌رسته و خزمه‌ت گوزارییه جۆراو جۆره‌کان	128.05	112.72	13.6	127.33	114.7	11.0	126.77	113.1	12.1	127.6	114.1	11.8	130.6	114.8	13.8	129.6	121.7	6.5
00	تیکرای گشتی	103.80	95.32	8.9	104.48	95.1	9.8	104.1	95.17	9.4	105.3	95.0	10.8	106.54	95.5	11.6	106.7	99.5	7.3

ماڤى بلاوكردنه وه پاريزراوه بۆ
وهزاره تى پلاندانان / دهستهى نامارى ههريئى كوردستان
بۆ زانيارى زياتر پهيوهئدى بكه به:
ئيميل: contact@krso.gov.krd
سايتى ئېلېكترونى: www.krso.gov.krd
تهلهفون: 07508963143
فيسبوك: <https://www.facebook.com/krso.krd>