



حکومه تی هه ریمی کوردستان  
وهزاره تی پلاندانان  
دهسته ی ئاماری هه ریم

# ژماره ی پێوانه یی نرخ ی به کار به ر له هه ریمی کوردستان بۆ مانگی حوزه یران / 2022

به شی ژماره ی پێوانه یی  
ته مموز / 2022

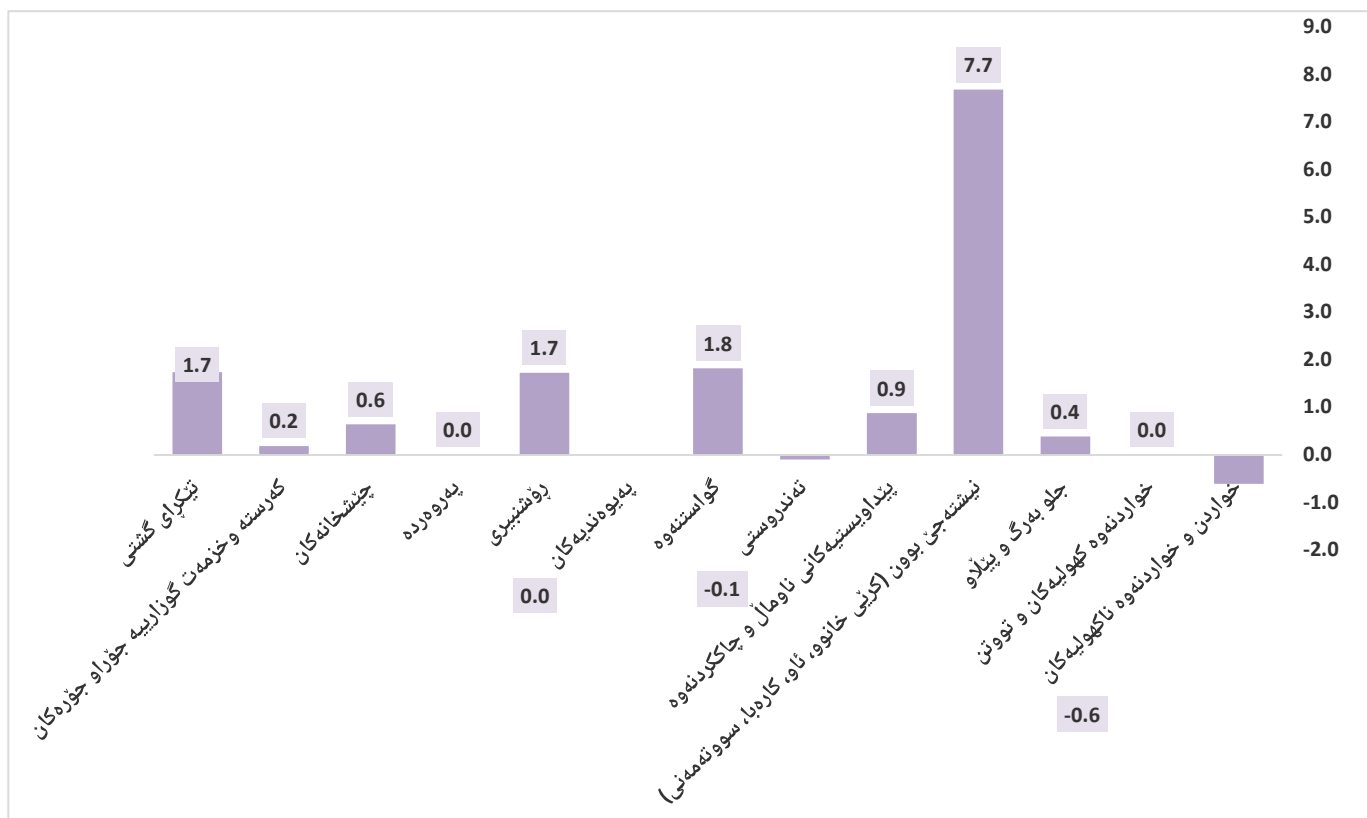
**شیکردنه‌وه‌ی ریژه‌ی هه‌لاوسان**

**1. تیکرای هه‌لاوسانی مانگانه:**

ژماره‌ی پیاوانه‌ی نرخ‌ی به‌کاربه‌ر له مانگی حوزه‌ی‌یران سالی 2022 له هه‌ریمی کوردستان گه‌یشته 111.84 و به‌هراوورد به مانگی ئایار سالی 2022 به ریژه‌ی 1.7% به‌رزبوونه‌وه‌ی تۆمارکردوو که ریژه‌که‌ی 109.92 بوو.

هۆی ئەم به‌رزبوونه‌وه‌یه ده‌گه‌رپتته‌وه بۆ به‌رزبوونه‌وه‌ی نرخه‌کان له‌م به‌شانه‌ی خواره‌وه :

1. شوینی نیشته‌جی‌بوون (کرپی خانوو، ئاو، کاره‌با، سووته‌مه‌نی) به ریژه‌ی 7.7%،
2. گواستنه‌وه به ریژه‌ی 1.8%،
3. رۆشنی‌بیری به ریژه‌ی 1.7%،
4. پیداو‌یستیه‌کانی ناومال و چاککردنه‌وه به ریژه‌ی 0.9%،
5. چیشته‌خانه‌کان به ریژه‌ی 0.6%،
6. جلو به‌رگ و پیلادو به ریژه‌ی 0.4%،
7. که‌رسته و خزمه‌ت گوزارییه جۆراو جۆره‌کان به ریژه‌ی 0.2%.

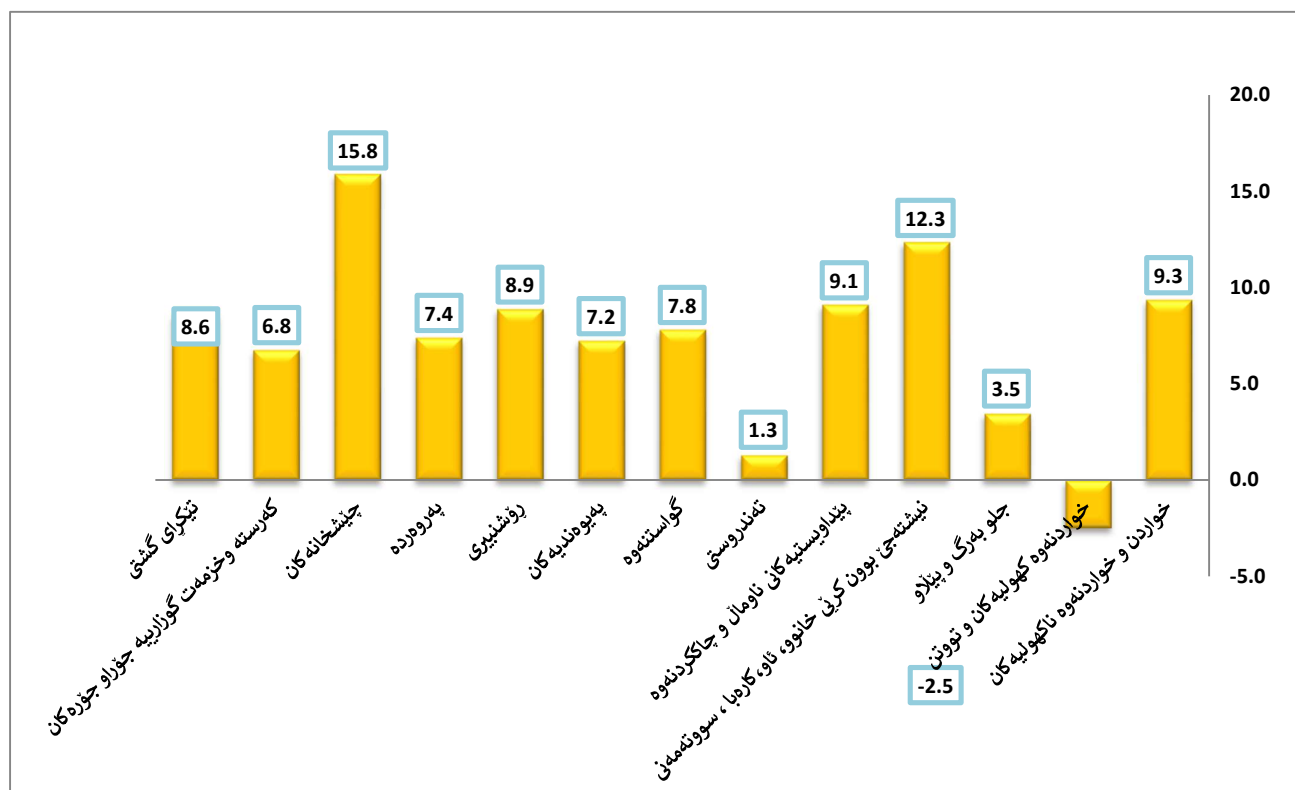


2. تیکرای هه‌لاوسانی سالانه

ژماره‌ی پیاوانه‌ی نرخ‌ی به‌کاربه‌ر له مانگی حوزه‌یران سال‌ی 2022 له هه‌ریمی کوردستان گه‌یشته 111.84 که به‌ریژه‌ی 8.6% به‌رزبوونه‌وه‌ی تۆمار کردوو به‌ به‌راورد به مانگی حوزه‌یران سال‌ی 2021.

هۆی ئەم به‌رزبوونه‌وه‌یه ده‌گه‌رپته‌وه بۆ به‌رزبوونه‌وه‌ی نرخه‌کان له‌م به‌شانه‌ی خواره‌وه :

1. چیشته‌خانه‌کان به‌ ریژه‌ی 15.8%،
2. شوینی نیشته‌جی‌بوون (کرپی خانوو، ئاو، کاره‌با، سووته‌مه‌نی) به‌ ریژه‌ی 12.3%،
3. خواردن و خواردنه‌وه ناکه‌ولیه‌کان به‌ ریژه‌ی 9.3%،
4. پیداو‌یسته‌یه‌کانی ناوماڵ و چاک‌کردنه‌وه به‌ ریژه‌ی 9.1%،
5. رۆشن‌بیری به‌ ریژه‌ی 8.9%،
6. گواسته‌وه به‌ ریژه‌ی 7.8%،
7. په‌روه‌رده به‌ ریژه‌ی 7.4%،
8. په‌یوه‌ندیه‌کان به‌ ریژه‌ی 7.2%،
9. که‌رسته و خزمه‌ت گوزارییه جۆراو جۆره‌کان به‌ ریژه‌ی 6.8%،
10. جلو‌به‌رگ و پیل‌او به‌ ریژه‌ی 3.5%،
11. ته‌ندروستی به‌ ریژه‌ی 1.3%.



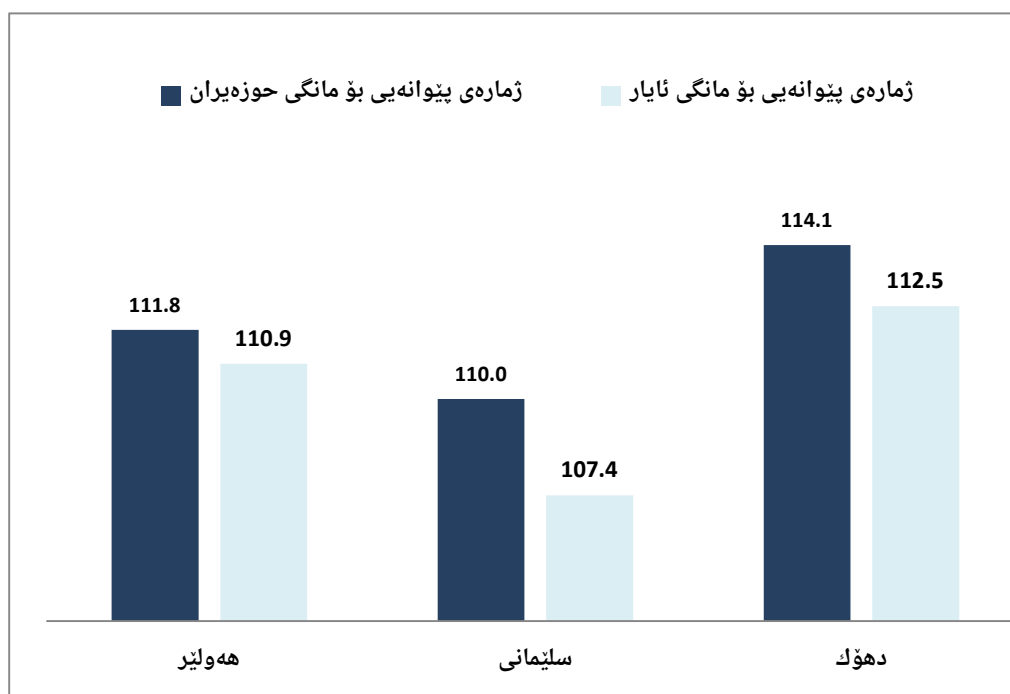
3- به‌راوردى رېژەى هه‌لاوسان له‌گه‌ل 2012 ( 2012 = 100% )

ژماره‌ی پېوانه‌ی نرخى به‌کاربه‌ر له‌مانگى حوزەيران سالى 2022 له هه‌رېمى كوردستان به‌رزبونه‌وه پېشان ده‌دات به رېژەى 11.8% به به‌راورد له‌گه‌ل سالى بنه‌رەتى 2012.

4- ژماره‌ی پېوانه‌ی له پارېزگاكانى هه‌رېمى كوردستان:

ژماره‌ی پېوانه‌ی له پارېزگاكانى هه‌رېمى كوردستان له مانگى حوزەيران سالى 2022 به به‌راورد به مانگى ئايار به‌رزبونه‌وه‌ى تۆمار كردووه:

- i. له پارېزگای هه‌ولير ( 111.8 ) به رېژەى 0.8% ،
- ii. له پارېزگای سلیمانى ( 110.0 ) به رېژەى 2.4% ،
- iii. له پارېزگای دهۆك ( 114.1 ) به رېژەى 1.5% .



## خشته‌کان

ژماره‌ی پیاوه‌یی نرخ‌ی به‌کاربه‌ر له هه‌ریمی کوردستان بۆ مانگی حوزه‌ییران / 2022

ژماره‌ی پیاوه‌یی نرخ‌ی به‌کاربه‌ر له هه‌ریمی کوردستان بۆ مانگی حوزه‌ییران / 2022

ژ	گروپی سه‌ره‌کی و لاوه‌کی	کانونی دووهم	شوبات	ئادار	نیسان	ئایار	حوزه‌ییران	ته‌مموز	ئاب	ئەیلول	تشرینی یه‌که‌م	تشرینی دووهم	کانونی یه‌که‌م	تیکرایی گشتی
1	خواردن و خواردنه‌وه ناکه‌ولیه‌کان	100.7	100.7	103.7	104.8	104.9	104.2							
11	خواردن	99.9	99.9	103.0	104.1	104.3	103.6							
111	دانه‌وئێله و به‌ره‌ه‌کانی	101.3	101.7	104.3	105.4	103.8	104.4							
112	گوشت	101.9	102.1	105.7	109.1	110.9	112.9							
113	ماسی	82.7	83.2	84.5	88.7	95.2	95.3							
114	ماست و په‌نیر و هیلکه	103.6	103.5	102.2	99.8	99.6	100.1							
115	زه‌یت و پوون	108.7	108.9	114.2	115.6	115.9	116.0							
116	میوه	99.6	99.7	105.0	103.0	101.3	100.0							
117	سه‌وزه	90.3	90.0	94.3	95.3	96.1	89.4							
118	شه‌کر و به‌ره‌مه‌کانی شه‌کر	105.1	104.7	104.4	107.3	107.4	107.6							
119	به‌ره‌مه‌کانی تری خواردن	115.9	115.5	119.4	119.2	119.5	119.7							
12	خواردنه‌وه ناکه‌ولیه‌کان	121.3	120.7	121.1	121.1	121.0	120.9							
2	خواردنه‌وه که‌ولیه‌کان و توتن	134.9	134.9	134.1	130.5	130.5	130.5							
3	جلوبه‌رگ و پینا‌لو	102.2	101.9	102.6	102.3	102.8	103.2							
31	جلوبه‌رگ	103.1	102.7	103.6	103.7	104.3	104.8							
311	که‌رسته‌ی جلوبه‌رگ	107.9	107.8	107.9	108.0	108.2	108.5							
312	جلو به‌رگی ناماده‌کراو	100.5	99.9	101.2	101.3	102.1	102.7							

ژماره‌ی پیاوێه‌ی نرخ‌ی به‌کاربه‌ر له هه‌رێمی کوردستان بۆ مانگی حوزە‌ی‌یران / 2022

به‌رده‌وامی

ژ	گروپی سه‌ره‌کی و لاوه‌کی	کانوونی دووهم	شوبات	ئادار	نیسان	ئایار	حوزە‌ی‌یران	تەمموز	ئاب	ئەیلول	تشرینی یه‌که‌م	تشرینی دووهم	کانوونی یه‌که‌م	تیکرای گشتی
313	که‌رسته‌ی ترو وورده‌واله‌ی (ئه‌کسیسوارات) جلو به‌رگ	116.4	116.4	116.4	116.4	116.4	116.4							
314	شووشتنی جلو به‌رگ	130.7	130.7	130.7	132.7	132.7	132.7							
32	پینا‌و	98.0	98.1	98.1	98.3	98.3	98.4							
4	شوینی نیشته‌جینوون (کرئی خانوو، ئاو، کاره‌با، سوتهمه‌نی	104.0	99.7	101.1	95.5	97.3	104.8							
411	کرئی خانوو	81.9	82.0	82.7	82.7	82.6	82.8							
412	چاک‌کردنه‌وه ، چاودێری و خزمه‌تگوزاری خانوو	105.0	101.9	95.2	92.3	90.2	90.3							
413	دابینکردنی ئاو و کاره‌با	194.4	191.9	195.9	139.0	144.7	212.6							
414	سوتهمه‌نی (گازوئیل، نه‌وت و غاز)	153.8	128.6	136.7	124.7	136.8	146.4							
5	پیداو‌یستیه‌کانی ناوما‌ل و چاک‌کردنه‌وه	98.5	99.4	102.3	104.2	105.5	106.4							
51	رایه‌خ و که‌لو په‌ل	94.7	95.1	96.2	97.6	97.1	97.9							
52	که‌لو په‌لی ناوما‌ل	101.5	102.9	107.4	109.1	112.7	113.8							
6	تەندروستی	123.4	123.9	124.0	124.6	123.7	123.6							
7	گواستنه‌وه	117.0	117.6	118.3	117.1	120.1	122.3							
8	په‌یوه‌ندیه‌کان	126.4	127.0	129.0	128.6	123.0	123.0							
9	رۆشنییری	104.9	105.7	109.0	111.4	111.7	113.6							
10	په‌روه‌رده	118.5	118.5	118.5	112.3	112.1	112.1							
11	چیشته‌خانه‌کان	87.9	89.0	93.5	96.7	99.8	100.4							
12	که‌رسته‌و خزمه‌تگوزارییه‌ جۆراو جۆره‌کان	133.1	134.4	138.8	139.5	136.8	137.1							
00	تیکرای گشتی	108.12	107.72	109.72	109.03	109.92	111.84							

ژماره‌ی پیاوه‌یی نرخ‌ی به‌کاربر له پارێزگای هه‌ولێر بۆ مانگی حوزه‌یران / 2022

ژ	گروپی سه‌ره‌کی و لاوه‌کی	کانونی دووهم	شووبات	ئادار	نیسان	ئایار	حوزه‌یران	تەمموز	ئاب	ئەیلول	تشرینی یه‌که‌م	تشرینی دووهم	کانونی یه‌که‌م	تیکراییی گشتی
1	خواردن و خواردنه‌وه ناکه‌ولیه‌کان	103.3	102.7	107.3	107.5	108.0	107.1							
11	خواردن	102.6	102.1	106.7	107.0	107.5	106.6							
111	دانه‌وێله و به‌ره‌کانی	102.4	102.9	103.5	105.0	106.1	106.9							
112	گۆشت	103.0	103.6	107.4	108.0	110.8	113.7							
113	ماسی	101.3	101.5	101.7	110.2	127.7	127.9							
114	ماس‌ت و په‌نیر و هیلکه	102.6	103.2	100.1	98.6	99.7	99.6							
115	زه‌یت و پوون	105.4	106.0	111.7	113.3	113.3	113.3							
116	میوه	88.2	88.1	87.4	91.8	93.1	87.0							
117	سه‌وزه	83.3	87.8	86.0	91.0	92.6	82.3							
118	شه‌کر و به‌ره‌مه‌کانی شه‌کر	104.9	103.9	104.0	112.1	112.1	112.1							
119	به‌ره‌مه‌کانی تری خواردن	110.1	109.2	117.2	117.2	117.2	117.2							
12	خواردنه‌وه ناکه‌ولیه‌کان	124.2	122.2	123.4	123.4	123.4	123.4							
2	خواردنه‌وه که‌ولیه‌کان و توتن	162.1	162.1	150.5	136.7	136.7	136.7							
3	جلوبه‌رگ و پیللاو	106.6	106.6	106.5	106.2	106.4	106.7							
31	جلوبه‌رگ	106.1	106.1	105.9	105.6	105.8	106.1							
311	که‌رسته‌ی جلوبه‌رگ	99.8	99.5	99.5	99.5	99.5	99.6							
312	جلو به‌رگی ناماده‌کراو	108.0	108.0	107.8	107.3	107.6	108.0							



ژماره‌ی پێوانه‌ی نرخ‌ی به‌کاربه‌ر له هه‌رێمی کوردستان بۆ مانگی حوزه‌ی‌یران / 2022

به‌رده‌وامی

ژ	گروپی سه‌ره‌کی و لاوه‌کی	کانوونی دووهم	شوبات	ئادار	نیسان	ئایار	حوزه‌ی‌یران	ته‌مموز	ئاب	ئەیلول	تشرینی یه‌که‌م	تشرینی دووهم	کانوونی یه‌که‌م	تیکرایه‌ی گشتی
313	که‌رسته‌ی ترو وورده‌واله‌ی (ئه‌کسیسوارات) جلو به‌رگ	119.9	119.9	119.9	119.9	119.9	119.9							
314	شووشتنی جلو به‌رگ	150.0	150.0	150.0	155.6	155.6	155.6							
32	پیلانو	109.7	109.7	109.8	110.0	110.0	110.0							
4	شوینی نیشته‌جی‌یوون (کرێی خانوو، ئاو، کاره‌با، سوته‌مه‌نی	88.0	88.3	90.4	87.0	87.4	94.8							
411	کرێی خانوو	73.3	73.3	75.1	75.1	75.2	75.9							
412	چاک‌کردنه‌وه، چاودێری و خزمه‌تگوزاری خانوو	65.5	65.5	65.5	65.2	65.2	65.2							
413	دابین‌کردنی ئاو و کاره‌با	203.7	203.8	210.7	172.4	170.2	236.2							
414	سوته‌مه‌نی (گازوئیل، نه‌وت و غاز)	113.9	116.5	118.8	116.7	121.6	134.4							
5	پیداو‌یستیه‌کانی ناوما‌ل و چاک‌کردنه‌وه	95.0	97.1	99.7	101.5	107.1	108.0							
51	رایه‌خ و که‌لو په‌ل	84.3	84.6	84.6	88.0	88.2	88.2							
52	که‌لو په‌لی ناوما‌ل	104.1	107.7	112.4	112.9	123.0	124.8							
6	ته‌ندروستی	122.9	126.8	126.7	126.5	124.7	124.1							
7	گواستنه‌وه	120.3	121.1	121.3	120.8	129.9	127.1							
8	په‌یوه‌ندیه‌کان	126.6	127.0	127.3	127.4	121.5	121.6							
9	رۆشنی‌یری	93.3	94.8	94.6	96.6	96.4	98.2							
10	په‌روه‌رده	139.9	139.9	139.9	139.9	139.9	139.9							
11	چیشته‌خانه‌کان	93.9	97.0	99.7	101.3	101.4	101.4							
12	که‌رسته‌و خزمه‌تگوزارییه‌ جۆراو جۆره‌کان	141.7	140.5	145.7	146.3	142.5	143.1							
00	تیکرایه‌ی گشتی	106.9	107.3	109.4	108.8	110.9	111.8							

ژماره‌ی پیاوه‌یی نرخ‌ی به‌کاربر له پارێزگای سلێمانی بۆ مانگی حوزه‌یران / 2022

ژ	گروپی سه‌ره‌کی و لاوه‌کی	کانونی دووهم	شوبات	ئادار	نیسان	ئایار	حوزه‌یران	ته‌مموز	ئاب	ئەیلول	تشرینی یه‌که‌م	تشرینی دووهم	کانونی یه‌که‌م	تیکراییی گشتی
1	خواردن و خواردنه‌وه ناکه‌ولیه‌کان	96.7	96.8	99.9	100.8	101.4	101.2							
11	خواردن	95.8	95.9	99.1	100.1	100.6	100.5							
111	دانه‌وێڵه و به‌ره‌هه‌کانی	93.9	93.7	98.7	99.0	99.4	99.3							
112	گوشت	96.0	96.2	101.0	106.4	107.0	107.0							
113	ماسی	58.0	58.0	58.0	59.1	60.2	60.0							
114	ماسه‌ و په‌نیر و هێلکه	98.5	98.5	97.9	94.3	95.0	96.6							
115	زه‌یت و پوون	109.3	109.2	112.8	115.2	115.4	116.4							
116	میوه	99.6	99.7	105.0	103.0	101.3	100.0							
117	سه‌وزه	90.3	90.0	94.3	95.3	96.1	89.4							
118	شه‌کر و به‌ره‌هه‌کانی شه‌کر	103.4	103.4	103.5	103.5	103.6	104.2							
119	به‌ره‌هه‌کانی تری خواردن	127.8	127.8	127.7	127.7	128.6	129.2							
12	خواردنه‌وه ناکه‌ولیه‌کان	119.0	119.0	119.0	119.1	119.4	119.3							
2	خواردنه‌وه که‌ولیه‌کان و توتن	110.1	110.1	115.4	118.6	118.6	118.6							
3	جلوبه‌رگ و بیتلادو	96.8	96.8	98.3	98.4	100.5	101.0							
31	جلوبه‌رگ	98.4	98.4	100.2	100.3	102.8	103.3							
311	که‌رسته‌ی جلوبه‌رگ	115.6	115.6	115.6	115.8	116.4	116.9							
312	جلو به‌رگی ئاماده‌کراو	90.6	90.6	93.2	93.4	96.6	97.2							

ژماره‌ی پیاوه‌یی نرخ‌ی به‌کاربر له هه‌ریمی کوردستان بۆ مانگی حوزه‌یران / 2022

به‌رده‌وامی

ژ	گروپی سه‌ره‌کی و لاوه‌کی	کانونی دووهم	شوبات	ئادار	نیسان	ئایار	حوزه‌یران	ته‌مموز	ئاب	ئه‌یلول	تشرینی یه‌که‌م	تشرینی دووهم	کانونی یه‌که‌م	تیکرای گشتی
313	که‌رسته‌ی ترو وورده‌واله‌ی (ئه‌کسیسوارات) جلو به‌رگ	110.1	110.1	110.1	110.1	110.1	110.1	110.1						
314	شووشتنی جلو به‌رگ	130.3	130.3	130.3	130.3	130.3	130.3	130.3						
32	پینا‌لو	89.1	89.1	89.1	89.1	89.7	89.8	89.8						
4	شوینی نیشته‌جیبوون (کرئی خانوو، ئاو، کاره‌با، سوته‌مه‌نی	111.8	101.7	101.9	92.2	96.7	102.6	102.6						
411	کرئی خانوو	81.1	81.3	81.3	81.3	80.9	80.8	80.8						
412	چاککردنه‌وه، چاودیری و خزمه‌تگوزاری خانوو	119.7	115.7	106.5	99.9	94.9	95.1	95.1						
413	دابینکردنی ئاو و کاره‌با	184.6	177.6	167.6	99.0	116.2	189.4	189.4						
414	سوته‌مه‌نی (گازوئیل، نه‌وت و غاز)	208.4	146.1	159.2	132.3	159.0	164.1	164.1						
5	پیداوبسته‌ی کانی ناومال و چاککردنه‌وه	100.1	100.3	104.6	105.9	104.7	105.6	105.6						
51	رایه‌خ و که‌لو په‌ل	103.4	103.9	106.6	106.6	104.0	105.7	105.7						
52	که‌لو په‌لی ناومال	97.1	97.2	102.9	105.3	105.3	105.6	105.6						
6	ته‌ندروستی	115.3	113.2	114.5	115.4	114.6	114.7	114.7						
7	گواستنه‌وه	116.5	117.1	118.3	116.0	116.0	122.0	122.0						
8	په‌یوه‌ندیه‌کان	127.4	128.6	133.1	132.9	124.9	124.9	124.9						
9	رۆشنیری	122.0	122.0	129.9	131.2	132.5	134.3	134.3						
10	په‌روه‌رده	120.0	120.0	120.0	120.0	120.0	120.0	120.0						
11	چیشته‌خانه‌کان	92.7	92.7	94.4	94.4	94.7	96.6	96.6						
12	که‌رسته‌و خزمه‌تگوزارییه‌ جۆراو جۆره‌کان	124.3	125.6	129.5	129.6	127.2	127.5	127.5						
00	تیکرای گشتی	107.8	106.2	108.5	106.7	107.4	110.0	110.0						

ژماره‌ی پیاوڼه‌یی نرخ‌ی به‌کاربه‌ر له ههریمی کوردستان بۆ مانگی حوزه‌یران / 2022

ژماره‌ی پیاوڼه‌یی نرخ‌ی به‌کاربه‌ر له پارێزگای دهۆک بۆ مانگی حوزه‌یران / 2022

ژ	گروپی سه‌ره‌کی و لاوه‌کی	کانونی دووهم	شوبات	ئادار	نیسان	ئایار	حوزه‌یران	تەمموز	ئاب	ئەیلول	تشرینی یه‌که‌م	تشرینی دووهم	کانونی یه‌که‌م	تیکرایی گشتی
1	خواردن و خواردنه‌وه ناکه‌ولیه‌کان	104.1	105.0	105.4	108.0	107.1	105.4							
11	خواردن	103.3	104.2	104.7	107.4	106.4	104.7							
111	دانه‌وێله و به‌ره‌کانی	113.6	115.0	116.5	118.4	108.5	110.1							
112	گۆشت	111.6	111.1	112.1	116.2	118.5	123.0							
113	ماسی	100.0	102.1	107.8	111.0	109.7	110.2							
114	ماس‌ت و په‌نیر و هینکه	115.0	113.5	113.9	112.4	108.5	107.5							
115	زه‌یت و پوون	113.0	112.8	121.1	120.0	121.0	119.8							
116	میوه	103.6	103.4	105.8	104.0	104.9	106.1							
117	سه‌وزه	84.9	85.4	88.5	87.5	88.0	84.8							
118	شه‌کر و به‌ره‌مه‌کانی شه‌کر	108.7	108.7	106.9	107.1	107.1	106.7							
119	به‌ره‌مه‌کانی تری خواردن	102.2	102.2	107.2	105.8	105.8	105.6							
12	خواردنه‌وه ناکه‌ولیه‌کان	121.0	121.6	121.7	121.2	120.3	119.9							
2	خواردنه‌وه که‌ولیه‌کان و توتن	138.7	138.7	143.5	143.5	143.5	143.5							
3	جلوبه‌رگ و بیلاو	105.4	103.9	104.7	105.4	103.4	103.9							
31	جلوبه‌رگ	107.2	105.3	106.4	107.0	104.9	105.4							
311	که‌رسته‌ی جلوبه‌رگ	106.0	106.3	106.5	106.8	106.7	106.7							
312	جلو به‌رگی ئاماده‌کراو	107.3	104.7	106.0	106.8	104.0	104.7							

ژماره‌ی پیاوه‌یی نرخ‌ی به‌کار به‌ر له هه‌ریمی کوردستان بۆ مانگی حوزه‌ییران / 2022

به‌رده‌وامی

تیکرایبی گشتی	کانونی یه‌که‌م	تشرینی دووهم	تشرینی یه‌که‌م	ئه‌یلول	ئاب	ته‌مموز	حوزه‌ییران	ئایار	نیسان	ئادار	شوبات	کانونی دووهم	گروپی سه‌ره‌کی و لاهه‌کی	ژ
							122.7	122.7	122.7	122.7	122.7	122.7	که‌رسته‌ی تر و وورده‌واله‌ی (ئه‌کسیسوارات) جلو به‌رگ	313
							100.0	100.0	100.0	100.0	100.0	100.0	شووشتنی جلو به‌رگ	314
							96.2	96.1	97.3	96.5	96.5	96.2	پیلآو	32
							118.1	110.1	111.2	117.0	114.5	114.9	شوینی نیشته‌جی‌بوون (کرئی خانوو، ئاو، کاره‌با، سوته‌مه‌نی	4
							97.9	97.8	97.8	97.8	97.6	97.6	کرئی خانوو	411
							121.7	121.6	121.6	121.5	134.1	140.5	چاک‌کردنه‌وه ، چاودیری و خزمه‌تگوزاری خانوو	412
							219.3	158.5	162.0	226.3	200.2	198.0	دابینکردنی ئاو و کاره‌با	413
							131.6	118.6	122.9	122.5	114.6	113.3	سوته‌مه‌نی (گازوئیل، نه‌وت و غاز)	414
							105.8	105.0	103.9	102.0	101.2	101.0	پیداو‌یستیه‌کانی ناومال و چاک‌کردنه‌وه	5
							98.3	98.1	95.9	94.7	95.1	94.8	رایه‌خ و که‌لو په‌ل	51
							111.8	110.4	110.2	107.8	106.0	106.0	که‌لو په‌لی ناومال	52
							137.2	137.2	136.1	137.7	139.8	139.8	ته‌ندروستی	6
							115.1	112.9	113.1	113.4	112.8	112.7	گواسته‌وه	7
							121.8	122.0	124.0	124.0	124.0	124.0	په‌یه‌نده‌یه‌کان	8
							99.8	97.7	98.7	92.1	92.0	90.6	رۆشنیری	9
							79.7	79.7	80.3	80.6	80.6	80.6	په‌روه‌رده	10
							109.5	109.5	92.0	81.4	68.9	68.9	چیشته‌خانه‌کان	11
							145.2	145.6	147.1	145.7	141.4	136.2	که‌رسته‌و خزمه‌تگوزارییه‌ جۆراو جۆره‌کان	12
							114.1	112.5	112.8	112.6	111.2	110.8	تیکرای گشتی	00

ژماره‌ی پیاوونیی نرخی به‌کاربره له ههریمی کوردستان بۆ مانگی حوزه‌یران / 2022

تیکرایی گۆرانی مانگانه له ههریمی کوردستان بۆ شه‌ش مانگی به‌که‌م / 2022

تیکرایی گۆرانی مانگانه %	حوزه‌یران 2022	ئایار 2022	تیکرایی گۆرانی مانگانه %	ئایار 2022	نیسان 2022	تیکرایی گۆرانی مانگانه %	نیسان 2022	ئادار 2022	تیکرایی گۆرانی مانگانه %	ئادار 2022	شوبات 2022	تیکرایی گۆرانی مانگانه %	شوبات 2022	کانونی دووهم 2022	تیکرایی گۆرانی مانگانه %	کانونی دووهم 2022	کانونی به‌که‌م 2021	گروپی سه‌ره‌کی	ژ
-0.6	104.2	104.9	0.1	104.9	104.8	1.1	104.8	103.7	3.0	103.7	100.7	0.1	100.7	100.7	0.1	100.7	100.6	خواردن و خواردنه‌وه ناکه‌ولیه‌کان	01
0.0	130.5	130.5	0.0	130.5	130.5	-2.6	130.5	134.1	-0.6	134.1	134.9	0.0	134.9	134.9	-2.2	134.9	138.0	خواردنه‌وه که‌ولیه‌کان و توتن	02
0.4	103.2	102.8	0.5	102.8	102.3	-0.3	102.3	102.6	0.8	102.6	101.9	-0.3	101.9	102.2	-1.8	102.2	104.0	جلو به‌رگ و پیللاو	03
7.7	104.8	97.3	1.9	97.3	95.5	-5.6	95.5	101.1	1.4	101.1	99.7	-4.1	99.7	104.0	4.4	104.0	99.6	شوینی نیشته‌جیبوون (کرئیی، ئاور، کاره‌با، سوتهمه‌نی)	04
0.9	106.4	105.5	1.2	105.5	104.2	1.8	104.2	102.3	3.0	102.3	99.4	0.9	99.4	98.5	-1.4	98.5	99.8	پیداو‌بسته‌کانی ناو مال و چاک‌کردنه‌وه	05
-0.1	123.6	123.7	-0.7	123.7	124.6	0.5	124.6	124.0	0.1	124.0	123.9	0.4	123.9	123.4	-1.2	123.4	124.9	ته‌ندروستی	06
1.8	122.3	120.1	2.6	120.1	117.1	-1.0	117.1	118.3	0.6	118.3	117.6	0.5	117.6	117.0	2.1	117.0	114.6	گواستنه‌وه	07
0.0	123.0	123.0	-4.3	123.0	128.6	-0.3	128.6	129.0	1.6	129.0	127.0	0.5	127.0	126.4	9.3	126.4	115.6	به‌یوه‌ندیه‌کان	08
1.7	113.6	111.7	0.2	111.7	111.4	2.2	111.4	109.0	3.1	109.0	105.7	0.8	105.7	104.9	-2.3	104.9	107.4	رۆش‌نبیری	09
0.0	112.1	112.1	-0.2	112.1	112.3	-5.2	112.3	118.5	0.0	118.5	118.5	0.0	118.5	118.5	0.0	118.5	118.5	به‌روه‌رده	10
0.6	100.4	99.8	3.2	99.8	96.7	3.5	96.7	93.5	5.0	93.5	89.0	1.3	89.0	87.9	-0.4	87.9	88.2	چیشته‌خانه‌کان	11
0.2	137.1	136.8	-1.9	136.8	139.5	0.5	139.5	138.8	3.3	138.8	134.4	0.9	134.4	133.1	2.7	133.1	129.6	که‌رسته‌و خزمه‌نگوزارییه جۆراو جۆره‌کان	12
1.7	111.8	109.92	0.8	109.92	109.03	-0.6	109.03	109.72	1.9	109.72	107.72	-0.4	107.72	108.12	1.3	108.12	106.7	تیکرایی گشتی	00

ژماره‌ی پیاوانه‌یی نرخ‌ی به‌کاربر له ههریمی کوردستان بۆ مانگی حوزه‌یران / 2022

تیکرای گۆرانی سالانه له ههریمی کوردستان بۆ شه‌ش مانگی یه‌که‌م / 2022

تیکرای گۆرانی سالانه %	حوزه‌یران 2022	حوزه‌یران 2021	تیکرای گۆرانی سالانه %	ئایار 2022	ئایار 2021	تیکرای گۆرانی سالانه %	نیسان 2022	نیسان 2021	تیکرای گۆرانی سالانه %	ئادار 2022	ئادار 2021	تیکرای گۆرانی سالانه %	شوبات 2022	شوبات 2021	تیکرای گۆرانی سالانه %	کانونی دووهم 2022	کانونی دووهم 2021	گروپه‌ سه‌ره‌که‌کان	ژ
9.3	104.2	95.3	8.5	104.9	96.7	10.1	104.8	95.2	9.5	103.7	94.8	7.2	100.7	94.0	7.8	100.67	93.4	خواردن و خواردنه‌وه ناکه‌ولیه‌کان	01
-2.5	130.5	133.8	-5.4	130.5	138.0	1.6	130.5	128.5	5.3	134.1	127.3	6.7	134.9	126.4	6.7	134.90	126.4	خواردنه‌وه که‌ولیه‌کان و توتن	02
3.5	103.2	99.8	3.4	102.8	99.5	4.1	102.3	98.3	7.1	102.6	95.8	8.2	101.9	94.1	7.4	102.20	95.2	جلو به‌رگ و پیلادو	03
12.3	104.8	93.3	7.6	97.3	90.4	5.1	95.5	90.9	8.1	101.1	93.6	6.2	99.7	93.9	8.3	104.01	96.0	شوینی نیشته‌جینوون (کرپی، ئاو، کاره‌با، سوتهمه‌نی)	04
9.1	106.4	97.5	8.5	105.5	97.2	7.5	104.2	96.9	6.3	102.3	96.2	3.3	99.4	96.2	2.7	98.49	95.9	پیداویسته‌یه‌کانی ناو مال و چاککردنه‌وه	05
1.3	123.6	122.0	1.5	123.7	121.8	2.3	124.6	121.8	1.7	124.0	121.8	2.0	123.9	121.5	1.8	123.41	121.3	ته‌ندروستی	06
7.8	122.3	113.4	6.9	120.1	112.3	4.7	117.1	111.8	6.3	118.3	111.3	5.9	117.6	111.1	7.7	116.99	108.6	گواسته‌وه	07
7.2	123.0	114.7	7.4	123.0	114.5	12.1	128.6	114.7	12.6	129.0	114.6	10.9	127.0	114.6	9.4	126.35	115.5	په‌یوه‌ندیه‌کان	08
8.9	113.6	104.4	8.4	111.7	103.0	10.9	111.4	100.5	8.9	109.0	100.1	3.8	105.7	101.9	5.3	104.86	99.6	رۆشنبیری	09
7.4	112.1	104.4	7.5	112.1	104.2	7.7	112.3	104.2	13.7	118.5	104.2	13.7	118.5	104.2	13.7	118.45	104.2	په‌روه‌ده	10
15.8	100.4	86.7	16.8	99.8	85.5	13.3	96.7	85.4	9.2	93.5	85.6	4.1	89.0	85.5	3.9	87.87	84.6	چیشته‌خانه‌کان	11
6.8	137.1	128.4	7.3	136.8	127.5	12.7	139.5	123.8	14.3	138.8	121.4	8.6	134.4	123.7	7.0	133.14	124.4	که‌رسته و خزمه‌ت گوزارییه جۆراو جۆره‌کان	12
8.6	111.84	103.0	7.3	109.92	102.4	7.3	109.03	101.64	8.1	109.72	101.55	6.3	107.72	101.4	6.9	108.12	101.1	تیکرای گشتی	00

ماڤى بىلاو كوردنەو ۋە پارىزراۋە بۇ:  
ۋەزارەتى پلاننانان / دەستەى ئامارى ھەرىمى كوردستان  
بۇ زانىارى زىاتر پەيۋەندى بىكە بە:  
ئىمىيل: [krso.gov.krd@contact](mailto:krso.gov.krd@contact)  
سائىتى ئىلېكترونى [www.krso.gov.krd](http://www.krso.gov.krd)  
تەلەڤۇن: 07508963143  
فەيسبوك <https://www.facebook.com/krso.krd>