



حكومه تی هه ریمی كوردستان
وهزاره تی پلاندانان
دهسته ی ئاماری هه ریم

ژماره ی پێوانه یی نرخ ی به کار به ر له هه ریمی كوردستان بۆ مانگی ته مموز / 2022

به شی ژماره ی پێوانه یی
ئاب / 2022

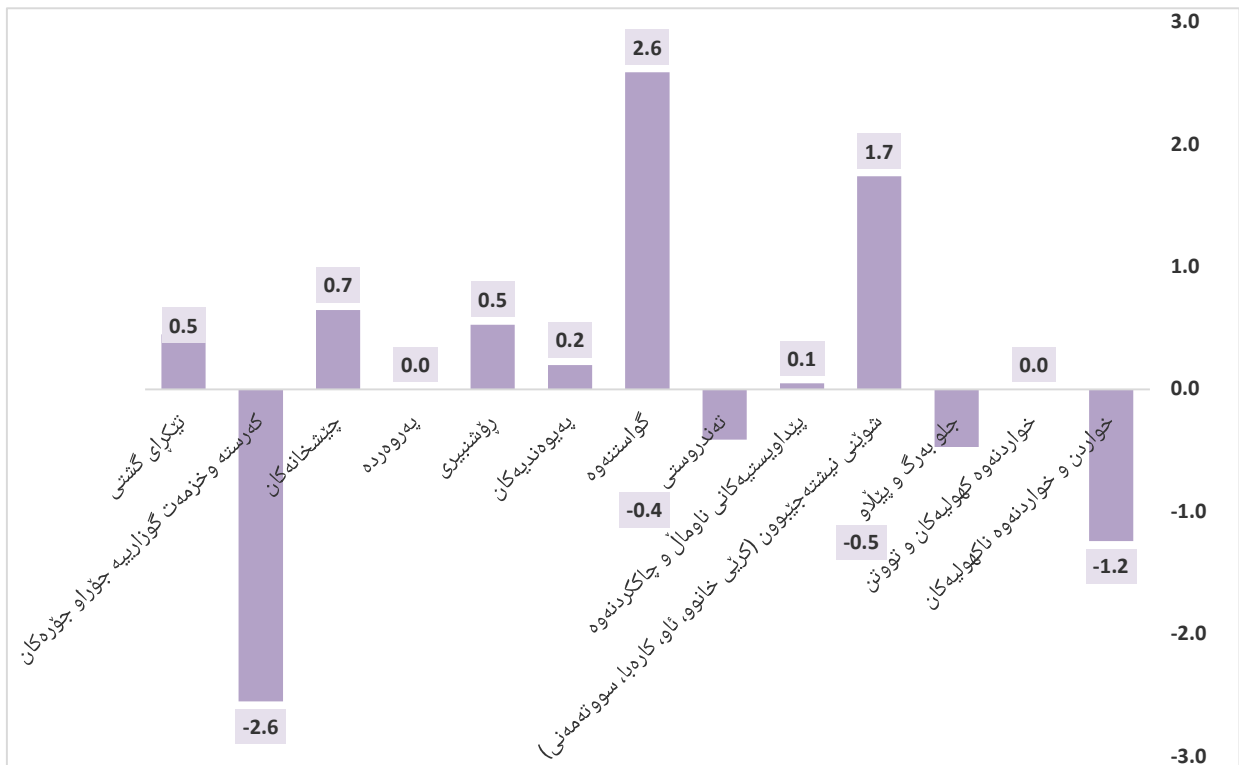
شیکردنه‌وه‌ی پێژه‌ی هه‌لاوسان

1. تیکرای هه‌لاوسانی مانگانه:

ژماره‌ی پیوانه‌ی نرخ‌ی به‌کاربه‌ر له مانگی ته‌مموز سالی 2022 له هه‌ریمی کوردستان گه‌یشته 112.35 و به‌راوورد به مانگی حوزه‌یران سالی 2022 به پێژه‌ی 0.5% به‌رزبوونه‌وه‌ی تو‌مارکردووه که رێژه‌که‌ی 111.84 بوو.

هۆی ئەم به‌رزبوونه‌وه‌یه ده‌گه‌رپته‌وه بۆ به‌رزبوونه‌وه‌ی نرخه‌کان له‌م به‌شانه‌ی خواره‌وه :

1. گواستنه‌وه به پێژه‌ی 2.6%،
2. شوینی نیشته‌جینوون (کرپی خانوو، ئاو، کاره‌با، سووته‌مه‌نی) به پێژه‌ی 1.7%،
3. چیشته‌خانه‌کان به پێژه‌ی 0.7%،
4. پۆشنییری به پێژه‌ی 0.5%،
5. په‌یوه‌ندیه‌کان به پێژه‌ی 0.2%،
6. پیداو‌یستیه‌کانی ناوما‌ل و چاک‌کردنه‌وه به پێژه‌ی 0.1%.

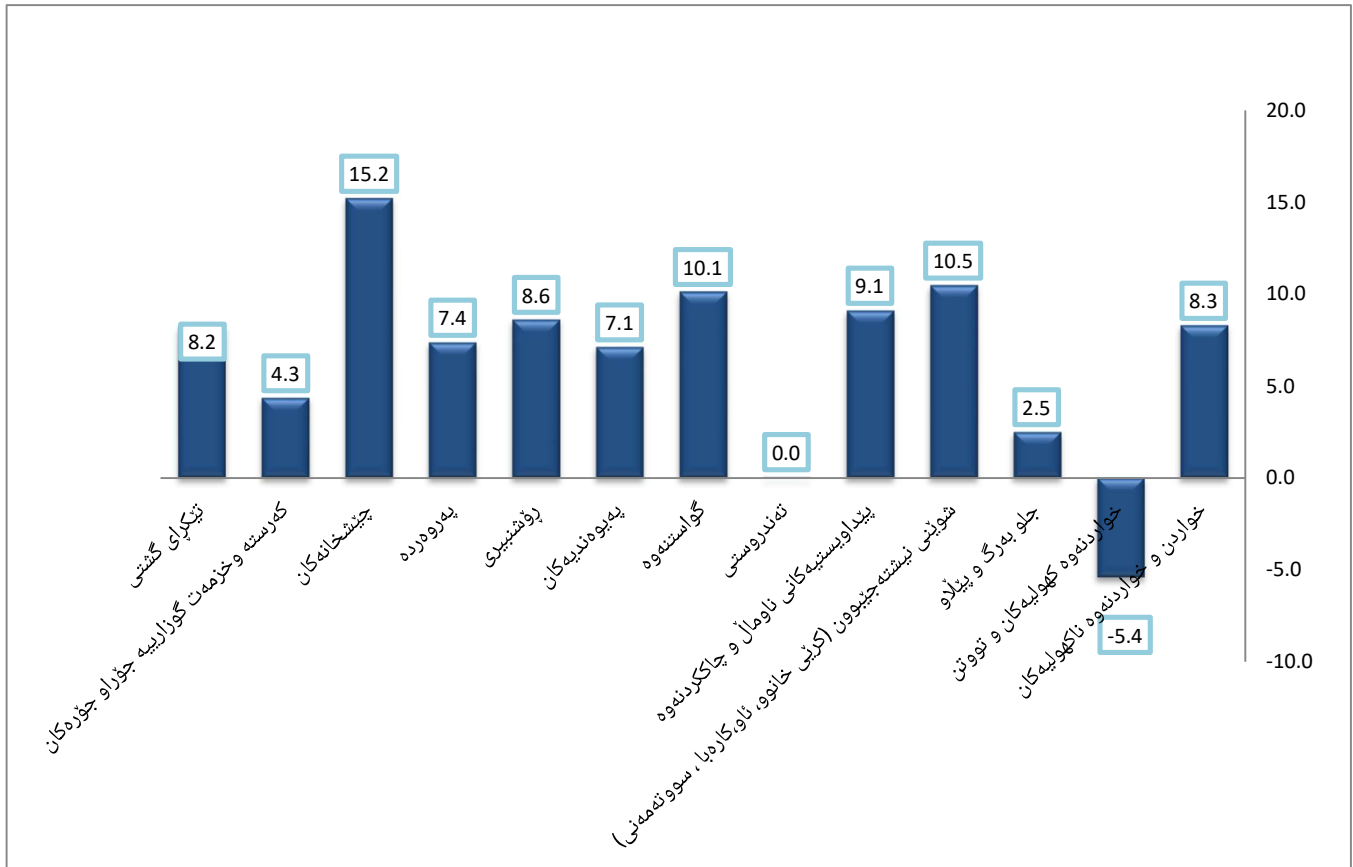


2. تیکرای هه‌لاوسانی سالانه

ژماره‌ی پیاوێنی نرخی به‌کاربه‌ر له مانگی تهمموز ساڵی 2022 له ههریمی کوردستان گه‌بشته 112.35 که به‌رێژه‌ی 8.2% به‌رزبوونه‌وه‌ی تۆمار-کردوو به‌ به‌راورد به‌ مانگی تهمموز ساڵی 2021.

هۆی ئەم به‌رزبوونه‌وه‌یه ده‌گه‌رێته‌وه بۆ به‌رزبوونه‌وه‌ی نرخه‌کان له‌م به‌شانه‌ی خواره‌وه :

1. چیشخانه‌کان به‌ رێژه‌ی 15.2%،
2. شوینی نیشته‌جیپوون (کرێی خانوو، ئاو، کاره‌با، سووته‌مه‌نی) به‌ رێژه‌ی 10.5%،
3. گواستنه‌وه به‌ رێژه‌ی 10.1%،
4. پێداویسته‌یه‌کانی ناوماڵ و چاک‌کردنه‌وه به‌ رێژه‌ی 9.1%،
5. پۆشنبیری به‌ رێژه‌ی 8.6%،
6. خواردن و خواردنه‌وه ناکهولیه‌کان به‌ رێژه‌ی 8.3%،
7. په‌روه‌رده به‌ رێژه‌ی 7.4%،
8. په‌یوه‌ندیه‌کان به‌ رێژه‌ی 7.1%،
9. که‌رسته و خزمه‌ت-گوزارییه‌ جۆرا و جۆره‌کان به‌ رێژه‌ی 4.3%،
10. جلوه‌برگ و پێلاو به‌ رێژه‌ی 2.5%.



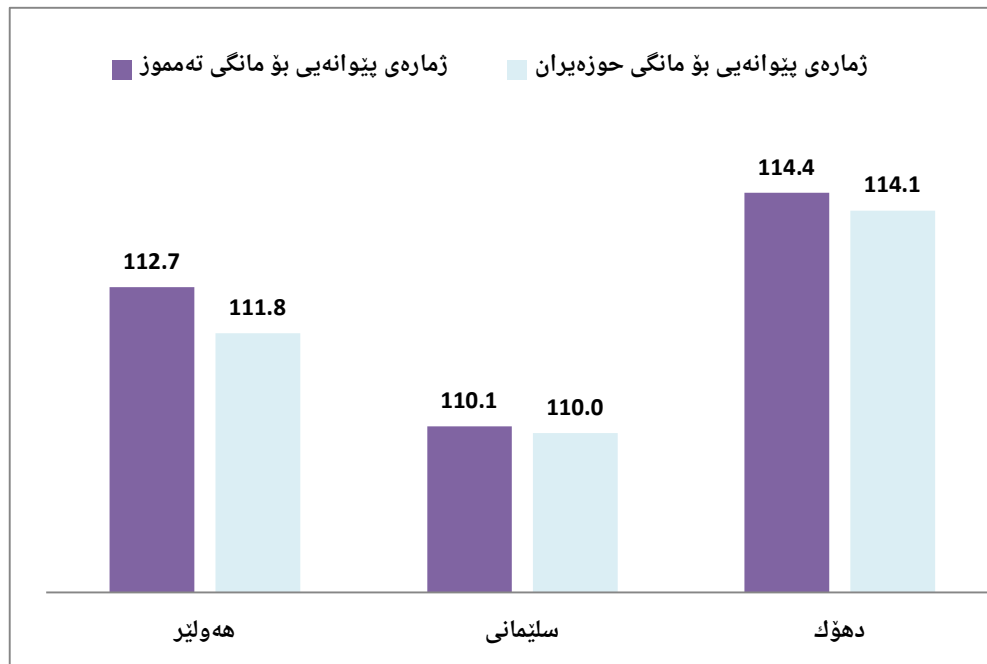
3- به‌راوردی رێژه‌ی هه‌لاوسان له‌گه‌ڵ 2012 (= 100%)

ژمارەى پېوانەىى نرخی بەکاربەر لە مانگى تەمموز سالى 2022 لە ھەرئىمى كوردستان بەرزبوانەوہ پيشان دەدات بە پېژەى 12.3% بە بەراورد لەگەل سالى بنەرەتى 2012.

4- ژمارەى پېوانەىى لە پارېزگاگانى ھەرئىمى كوردستان:

ژمارەى پېوانەىى لە پارېزگاگانى ھەرئىمى كوردستان لە مانگى تەمموز سالى 2022 بە بەراورد بە مانگى حوزەيران بەرزبوانەوہى تۆمار-کردووه:

- ا. لە پارېزگای ھەولېر (112.7) بە پېژەى 0.8% تۆمار-کردووه،
- اا. لە پارېزگای سلېمانى (110.1) بە پېژەى 0.1% تۆمار-کردووه،
- ااا. لە پارېزگای دھۆك (114.4) بە پېژەى 0.3% تۆمار-کردووه.



خشته‌کان

ژماره‌ی پێوانه‌یی نرخ‌ی به‌کاربه‌ر له هه‌ریمی کوردستان بۆ مانگی تهمموز /2022

ژماره‌ی پێوانه‌یی نرخ‌ی به‌کاربه‌ر له هه‌ریمی کوردستان بۆ مانگی تهمموز /2022

| ژ | گروپی سه‌ره‌کی و لاوه‌کی | کانوونی دووهم | شوبات | ئادار | نیسان | ئایار | حوزه‌ی‌یران | تهمموز | ئاب | ئەیلول | تشرینی یه‌که‌م | تشرینی دووهم | کانوونی یه‌که‌م | تیکرایی گشتی |
|-----|-----------------------------------|---------------|-------|-------|-------|-------|-------------|--------|-----|--------|----------------|--------------|-----------------|--------------|
| 1 | خواردن و خواردنه‌وه ناکه‌ولیه‌کان | 100.7 | 100.7 | 103.7 | 104.8 | 104.9 | 104.2 | 103.0 | | | | | | |
| 11 | خواردن | 99.9 | 99.9 | 103.0 | 104.1 | 104.3 | 103.6 | 101.8 | | | | | | |
| 111 | دانه‌وێله و به‌ره‌کانی | 101.3 | 101.7 | 104.3 | 105.4 | 103.8 | 104.4 | 106.6 | | | | | | |
| 112 | گوشت | 101.9 | 102.1 | 105.7 | 109.1 | 110.9 | 112.9 | 110.7 | | | | | | |
| 113 | ماسی | 82.7 | 83.2 | 84.5 | 88.7 | 95.2 | 95.3 | 95.9 | | | | | | |
| 114 | ماست و په‌نیر و هیلکه | 103.6 | 103.5 | 102.2 | 99.8 | 99.6 | 100.1 | 99.6 | | | | | | |
| 115 | زه‌یت و پوون | 108.7 | 108.9 | 114.2 | 115.6 | 115.9 | 116.0 | 116.0 | | | | | | |
| 116 | میوه | 99.6 | 99.7 | 105.0 | 103.0 | 101.3 | 100.0 | 100.9 | | | | | | |
| 117 | سه‌وزه | 90.3 | 90.0 | 94.3 | 95.3 | 96.1 | 89.4 | 81.3 | | | | | | |
| 118 | شه‌کر و به‌ره‌مه‌کانی شه‌کر | 105.1 | 104.7 | 104.4 | 107.3 | 107.4 | 107.6 | 107.7 | | | | | | |
| 119 | به‌ره‌مه‌کانی تری خواردن | 115.9 | 115.5 | 119.4 | 119.2 | 119.5 | 119.7 | 121.6 | | | | | | |
| 12 | خواردنه‌وه ناکه‌ولیه‌کان | 121.3 | 120.7 | 121.1 | 121.1 | 121.0 | 120.9 | 121.9 | | | | | | |
| 2 | خواردنه‌وه که‌ولیه‌کان و توتن | 134.9 | 134.9 | 134.1 | 130.5 | 130.5 | 130.5 | 130.5 | | | | | | |
| 3 | جلوبه‌رگ و پینلاو | 102.2 | 101.9 | 102.6 | 102.3 | 102.8 | 103.2 | 102.8 | | | | | | |
| 31 | جلوبه‌رگ | 103.1 | 102.7 | 103.6 | 103.7 | 104.3 | 104.8 | 104.2 | | | | | | |
| 311 | که‌رسته‌ی جلوبه‌رگ | 107.9 | 107.8 | 107.9 | 108.0 | 108.2 | 108.5 | 108.0 | | | | | | |
| 312 | جلو به‌رگی ناماده‌کراو | 100.5 | 99.9 | 101.2 | 101.3 | 102.1 | 102.7 | 102.1 | | | | | | |

ژماره‌ی پیاوانه‌ی نرخ‌ی به‌کاربر له هه‌ریمی کوردستان بۆ مانگی ته‌مموز/ 2022

به‌رده‌وامی

| ژ | گروپی سه‌ره‌کی و لاوه‌کی | کانونی دووهم | شوبات | ئادار | نیسان | ئایار | حوزه‌بیران | ته‌مموز | ئاب | ئەیلول | تشرینی یه‌که‌م | تشرینی دووهم | کانونی یه‌که‌م | تیکرای گشتی |
|-----|--|--------------|--------|--------|--------|--------|------------|---------|-----|--------|----------------|--------------|----------------|-------------|
| 313 | که‌رسته‌ی ترو وورده‌واله‌ی (ئه‌کسیسوارات) جلو به‌رگ | 116.4 | 116.4 | 116.4 | 116.4 | 116.4 | 116.4 | 116.4 | | | | | | |
| 314 | شووشتنی جلو به‌رگ | 130.7 | 130.7 | 130.7 | 132.7 | 132.7 | 132.7 | 132.7 | | | | | | |
| 32 | پینا‌لو | 98.0 | 98.1 | 98.1 | 98.3 | 98.3 | 98.4 | 98.2 | | | | | | |
| 4 | شوینی نیشته‌جی‌بوون (کرئی خانوو، ئاو، کاره‌با، سوت‌مه‌نی | 104.0 | 99.7 | 101.1 | 95.5 | 97.3 | 104.8 | 106.6 | | | | | | |
| 411 | کرئی خانوو | 81.9 | 82.0 | 82.7 | 82.7 | 82.6 | 82.8 | 83.3 | | | | | | |
| 412 | چاک‌کردنه‌وه، چاودێری و خزمه‌تگوزاری خانوو | 105.0 | 101.9 | 95.2 | 92.3 | 90.2 | 90.3 | 88.5 | | | | | | |
| 413 | دابینکردنی ئاو و کاره‌با | 194.4 | 191.9 | 195.9 | 139.0 | 144.7 | 212.6 | 215.1 | | | | | | |
| 414 | سوت‌مه‌نی (گازوئیل، نه‌وت و غاز) | 153.8 | 128.6 | 136.7 | 124.7 | 136.8 | 146.4 | 156.8 | | | | | | |
| 5 | پیدا‌ویسته‌کانی ناومال و چاک‌کردنه‌وه | 98.5 | 99.4 | 102.3 | 104.2 | 105.5 | 106.4 | 106.4 | | | | | | |
| 51 | رایه‌خ و که‌لو په‌ل | 94.7 | 95.1 | 96.2 | 97.6 | 97.1 | 97.9 | 97.3 | | | | | | |
| 52 | که‌لو په‌لی ناومال | 101.5 | 102.9 | 107.4 | 109.1 | 112.7 | 113.8 | 114.4 | | | | | | |
| 6 | ته‌ندروستی | 123.4 | 123.9 | 124.0 | 124.6 | 123.7 | 123.6 | 123.0 | | | | | | |
| 7 | گواستنه‌وه | 117.0 | 117.6 | 118.3 | 117.1 | 120.1 | 122.3 | 125.5 | | | | | | |
| 8 | په‌یوه‌ندیه‌کان | 126.4 | 127.0 | 129.0 | 128.6 | 123.0 | 123.0 | 123.2 | | | | | | |
| 9 | رۆشنی‌ری | 104.9 | 105.7 | 109.0 | 111.4 | 111.7 | 113.6 | 114.2 | | | | | | |
| 10 | په‌روه‌رده | 118.5 | 118.5 | 118.5 | 112.3 | 112.1 | 112.1 | 112.1 | | | | | | |
| 11 | چیشته‌خانه‌کان | 87.9 | 89.0 | 93.5 | 96.7 | 99.8 | 100.4 | 101.1 | | | | | | |
| 12 | که‌رسته‌و خزمه‌تگوزارییه‌ جۆراو جۆره‌کان | 133.1 | 134.4 | 138.8 | 139.5 | 136.8 | 137.1 | 133.6 | | | | | | |
| 00 | تیکرای گشتی | 108.12 | 107.72 | 109.72 | 109.03 | 109.92 | 111.84 | 112.35 | | | | | | |

ژماره‌ی پیاوێه‌ی نرخ‌ی به‌کاربه‌ر له پارێزگای هه‌ولێر بۆ مانگی تهمموز / 2022

| ژ | گروپی سه‌ره‌کی و لاوه‌کی | کانونی دووهم | شووبات | ئادار | نیسان | ئایار | حوزه‌یران | تەمموز | ئاب | ئەیلول | تشرینی یه‌که‌م | تشرینی دووهم | کانونی یه‌که‌م | تیکراییی گشتی |
|-----|----------------------------------|--------------|--------|-------|-------|-------|-----------|--------|-----|--------|----------------|--------------|----------------|---------------|
| 1 | خواردن و خواردنه‌وه ناکه‌وله‌کان | 103.3 | 102.7 | 107.3 | 107.5 | 108.0 | 107.1 | 106.2 | | | | | | |
| 11 | خواردن | 102.6 | 102.1 | 106.7 | 107.0 | 107.5 | 106.6 | 105.7 | | | | | | |
| 111 | دانه‌وێله و به‌ره‌کانی | 102.4 | 102.9 | 103.5 | 105.0 | 106.1 | 106.9 | 113.3 | | | | | | |
| 112 | گۆشت | 103.0 | 103.6 | 107.4 | 108.0 | 110.8 | 113.7 | 114.3 | | | | | | |
| 113 | ماسی | 101.3 | 101.5 | 101.7 | 110.2 | 127.7 | 127.9 | 127.9 | | | | | | |
| 114 | ماس‌ و په‌نیر و هیلکه | 102.6 | 103.2 | 100.1 | 98.6 | 99.7 | 99.6 | 98.6 | | | | | | |
| 115 | زه‌یت و پوون | 105.4 | 106.0 | 111.7 | 113.3 | 113.3 | 113.3 | 113.3 | | | | | | |
| 116 | میوه | 88.2 | 88.1 | 87.4 | 91.8 | 93.1 | 87.0 | 86.9 | | | | | | |
| 117 | سه‌وزه | 83.3 | 87.8 | 86.0 | 91.0 | 92.6 | 82.3 | 74.4 | | | | | | |
| 118 | شه‌کر و به‌ره‌مه‌کانی شه‌کر | 104.9 | 103.9 | 104.0 | 112.1 | 112.1 | 112.1 | 112.5 | | | | | | |
| 119 | به‌ره‌مه‌کانی تری خواردن | 110.1 | 109.2 | 117.2 | 117.2 | 117.2 | 117.2 | 121.0 | | | | | | |
| 12 | خواردنه‌وه ناکه‌وله‌کان | 124.2 | 122.2 | 123.4 | 123.4 | 123.4 | 123.4 | 123.4 | | | | | | |
| 2 | خواردنه‌وه که‌وله‌کان و توتن | 162.1 | 162.1 | 150.5 | 136.7 | 136.7 | 136.7 | 136.7 | | | | | | |
| 3 | جلوبه‌رگ و پینا‌و | 106.6 | 106.6 | 106.5 | 106.2 | 106.4 | 106.7 | 107.0 | | | | | | |
| 31 | جلوبه‌رگ | 106.1 | 106.1 | 105.9 | 105.6 | 105.8 | 106.1 | 106.5 | | | | | | |
| 311 | که‌رسته‌ی جلوبه‌رگ | 99.8 | 99.5 | 99.5 | 99.5 | 99.5 | 99.6 | 100.0 | | | | | | |
| 312 | جلو به‌رگی ناماده‌کراو | 108.0 | 108.0 | 107.8 | 107.3 | 107.6 | 108.0 | 108.4 | | | | | | |

ژماره‌ی پیاوانه‌ی نرخ‌ی به‌کاربر له هه‌ریمی کوردستان بۆ مانگی تهمموز/ 2022

به‌رده‌وامی

| ژ | گروپی سه‌ره‌کی و لاوه‌کی | کانونی دووهم | شوبات | ئادار | نیسان | ئایار | حوزه‌پیران | تہمموز | ئاب | ئەیلول | تشرینی یه‌که‌م | تشرینی دووهم | کانونی یه‌که‌م | تیکرای گشتی |
|-----|--|--------------|-------|-------|-------|-------|------------|--------|-----|--------|----------------|--------------|----------------|-------------|
| 313 | که‌رسته‌ی ترو وورده‌واله‌ی (ئه‌کسیسوارات) جلو به‌رگ | 119.9 | 119.9 | 119.9 | 119.9 | 119.9 | 119.9 | 119.9 | | | | | | |
| 314 | شووشتنی جلو به‌رگ | 150.0 | 150.0 | 150.0 | 155.6 | 155.6 | 155.6 | 155.6 | | | | | | |
| 32 | پیلانو | 109.7 | 109.7 | 109.8 | 110.0 | 110.0 | 110.0 | 110.0 | | | | | | |
| 4 | شوینی نیشته‌جیپوون (کرئی خانوو، ئاو، کاره‌با، سوته‌مه‌نی | 88.0 | 88.3 | 90.4 | 87.0 | 87.4 | 94.8 | 97.0 | | | | | | |
| 411 | کرئی خانوو | 73.3 | 73.3 | 75.1 | 75.1 | 75.2 | 75.9 | 76.8 | | | | | | |
| 412 | چاککردنه‌وه، چاودیری و خزمه‌تگوزاری خانوو | 65.5 | 65.5 | 65.5 | 65.2 | 65.2 | 65.2 | 65.2 | | | | | | |
| 413 | دابینکردنی ئاو و کاره‌با | 203.7 | 203.8 | 210.7 | 172.4 | 170.2 | 236.2 | 241.4 | | | | | | |
| 414 | سوته‌مه‌نی (گازوئیل، نه‌وت و غاز) | 113.9 | 116.5 | 118.8 | 116.7 | 121.6 | 134.4 | 144.1 | | | | | | |
| 5 | پیداو‌یستیه‌کانی ناومال و چاککردنه‌وه | 95.0 | 97.1 | 99.7 | 101.5 | 107.1 | 108.0 | 108.5 | | | | | | |
| 51 | رایه‌خ و که‌لو په‌ل | 84.3 | 84.6 | 84.6 | 88.0 | 88.2 | 88.2 | 88.2 | | | | | | |
| 52 | که‌لو په‌لی ناومال | 104.1 | 107.7 | 112.4 | 112.9 | 123.0 | 124.8 | 125.8 | | | | | | |
| 6 | تەندروستی | 122.9 | 126.8 | 126.7 | 126.5 | 124.7 | 124.1 | 124.1 | | | | | | |
| 7 | گواستنه‌وه | 120.3 | 121.1 | 121.3 | 120.8 | 129.9 | 127.1 | 130.5 | | | | | | |
| 8 | په‌یوه‌ندیه‌کان | 126.6 | 127.0 | 127.3 | 127.4 | 121.5 | 121.6 | 121.6 | | | | | | |
| 9 | رۆشنییری | 93.3 | 94.8 | 94.6 | 96.6 | 96.4 | 98.2 | 100.3 | | | | | | |
| 10 | په‌روه‌ده | 139.9 | 139.9 | 139.9 | 139.9 | 139.9 | 139.9 | 139.9 | | | | | | |
| 11 | چیشته‌خانه‌کان | 93.9 | 97.0 | 99.7 | 101.3 | 101.4 | 101.4 | 101.4 | | | | | | |
| 12 | که‌رسته‌و خزمه‌تگوزارییه‌ جۆراو جۆره‌کان | 141.7 | 140.5 | 145.7 | 146.3 | 142.5 | 143.1 | 138.7 | | | | | | |
| 00 | تیکرای گشتی | 106.9 | 107.3 | 109.4 | 108.8 | 110.9 | 111.8 | 112.7 | | | | | | |

ژماره‌ی پیاوێه‌ی نرخی به‌کاربه‌ر له پارێزگای سلیمانی بۆ مانگی تهمموز/ 2022

| ژ | گروپی سه‌ره‌کی و لاوه‌کی | کانونی دووهم | شوبات | ئادار | نیسان | ئایار | حوزه‌ی‌یران | تەمموز | ئاب | ئەیلول | تشرینی یه‌که‌م | تشرینی دووهم | کانونی یه‌که‌م | تیکرایی گشتی |
|-----|----------------------------------|--------------|-------|-------|-------|-------|-------------|--------|-----|--------|----------------|--------------|----------------|--------------|
| 1 | خواردن و خواردنه‌وه ناکه‌وله‌کان | 96.7 | 96.8 | 99.9 | 100.8 | 101.4 | 101.2 | 99.3 | | | | | | |
| 11 | خواردن | 95.8 | 95.9 | 99.1 | 100.1 | 100.6 | 100.5 | 98.3 | | | | | | |
| 111 | دانه‌وینله و به‌ره‌کانی | 93.9 | 93.7 | 98.7 | 99.0 | 99.4 | 99.3 | 99.3 | | | | | | |
| 112 | گوشت | 96.0 | 96.2 | 101.0 | 106.4 | 107.0 | 107.0 | 102.3 | | | | | | |
| 113 | ماسی | 58.0 | 58.0 | 58.0 | 59.1 | 60.2 | 60.0 | 60.0 | | | | | | |
| 114 | ماس‌ و په‌نیر و هینکه | 98.5 | 98.5 | 97.9 | 94.3 | 95.0 | 96.6 | 96.7 | | | | | | |
| 115 | زه‌یت و پوون | 109.3 | 109.2 | 112.8 | 115.2 | 115.4 | 116.4 | 116.2 | | | | | | |
| 116 | میوه | 99.6 | 99.7 | 105.0 | 103.0 | 101.3 | 100.0 | 100.9 | | | | | | |
| 117 | سه‌وزه | 90.3 | 90.0 | 94.3 | 95.3 | 96.1 | 89.4 | 81.3 | | | | | | |
| 118 | شه‌کر و به‌ره‌مه‌کانی شه‌کر | 103.4 | 103.4 | 103.5 | 103.5 | 103.6 | 104.2 | 104.2 | | | | | | |
| 119 | به‌ره‌مه‌کانی تری خواردن | 127.8 | 127.8 | 127.7 | 127.7 | 128.6 | 129.2 | 129.1 | | | | | | |
| 12 | خواردنه‌وه ناکه‌وله‌کان | 119.0 | 119.0 | 119.0 | 119.1 | 119.4 | 119.3 | 121.7 | | | | | | |
| 2 | خواردنه‌وه که‌وله‌کان و توتن | 110.1 | 110.1 | 115.4 | 118.6 | 118.6 | 118.6 | 118.6 | | | | | | |
| 3 | جلوبه‌رگ و پینلاو | 96.8 | 96.8 | 98.3 | 98.4 | 100.5 | 101.0 | 100.7 | | | | | | |
| 31 | جلوبه‌رگ | 98.4 | 98.4 | 100.2 | 100.3 | 102.8 | 103.3 | 102.9 | | | | | | |
| 311 | که‌رسته‌ی جلوبه‌رگ | 115.6 | 115.6 | 115.6 | 115.8 | 116.4 | 116.9 | 115.5 | | | | | | |
| 312 | جلو به‌رگی ئاماده‌کراو | 90.6 | 90.6 | 93.2 | 93.4 | 96.6 | 97.2 | 97.3 | | | | | | |

به‌رده‌وامی

ژماره‌ی پیاوه‌یی نرخ‌ی به‌کار به‌ر له هه‌ریمی کوردستان بۆ مانگی ته‌مموز/ 2022

| ژ | گروپی سه‌ره‌کی و لاوه‌کی | کانونی دووهم | شوبات | ئادار | نیسان | ئایار | حوزه‌یران | ته‌مموز | ئاب | ئەیلول | تشرینی یه‌که‌م | تشرینی دووهم | کانونی یه‌که‌م | تیکرایبی گشتی |
|-----|---|--------------|-------|-------|-------|-------|-----------|---------|-----|--------|----------------|--------------|----------------|---------------|
| 313 | که‌رسته‌ی ترو وورده‌واله‌ی (ئه‌کسیسوارات) جلو به‌رگ | 110.1 | 110.1 | 110.1 | 110.1 | 110.1 | 110.1 | 110.1 | | | | | | |
| 314 | شووشتنی جلو به‌رگ | 130.3 | 130.3 | 130.3 | 130.3 | 130.3 | 130.3 | 130.3 | | | | | | |
| 32 | پینا‌و | 89.1 | 89.1 | 89.1 | 89.1 | 89.7 | 89.8 | 89.8 | | | | | | |
| 4 | شوینی نیشته‌جی‌بوون (کرئی خانوو، ئاو، کاره‌با، سوته‌مه‌نی | 111.8 | 101.7 | 101.9 | 92.2 | 96.7 | 102.6 | 105.1 | | | | | | |
| 411 | کرئی خانوو | 81.1 | 81.3 | 81.3 | 81.3 | 80.9 | 80.8 | 81.3 | | | | | | |
| 412 | چاک‌کردنه‌وه، چاودێری و خزمه‌تگوزاری خانوو | 119.7 | 115.7 | 106.5 | 99.9 | 94.9 | 95.1 | 90.9 | | | | | | |
| 413 | دابینکردنی ئاو و کاره‌با | 184.6 | 177.6 | 167.6 | 99.0 | 116.2 | 189.4 | 192.6 | | | | | | |
| 414 | سوته‌مه‌نی (گازوئیل، نه‌وت و غاز) | 208.4 | 146.1 | 159.2 | 132.3 | 159.0 | 164.1 | 179.8 | | | | | | |
| 5 | پیدا‌و‌بسته‌کانی نا‌ومال و چاک‌کردنه‌وه | 100.1 | 100.3 | 104.6 | 105.9 | 104.7 | 105.6 | 105.3 | | | | | | |
| 51 | رایه‌خ و که‌لو په‌ل | 103.4 | 103.9 | 106.6 | 106.6 | 104.0 | 105.7 | 104.4 | | | | | | |
| 52 | که‌لو په‌لی نا‌ومال | 97.1 | 97.2 | 102.9 | 105.3 | 105.3 | 105.6 | 106.1 | | | | | | |
| 6 | ته‌ندروستی | 115.3 | 113.2 | 114.5 | 115.4 | 114.6 | 114.7 | 113.4 | | | | | | |
| 7 | گواسته‌وه | 116.5 | 117.1 | 118.3 | 116.0 | 116.0 | 122.0 | 124.0 | | | | | | |
| 8 | په‌یوه‌ند په‌کان | 127.4 | 128.6 | 133.1 | 132.9 | 124.9 | 124.9 | 125.5 | | | | | | |
| 9 | رۆشنییری | 122.0 | 122.0 | 129.9 | 131.2 | 132.5 | 134.3 | 134.1 | | | | | | |
| 10 | په‌روه‌رده | 120.0 | 120.0 | 120.0 | 120.0 | 120.0 | 120.0 | 120.0 | | | | | | |
| 11 | چیشته‌خانه‌کان | 92.7 | 92.7 | 94.4 | 94.4 | 94.7 | 96.6 | 97.6 | | | | | | |
| 12 | که‌رسته‌و خزمه‌تگوزارییه‌ جۆراو جۆره‌کان | 124.3 | 125.6 | 129.5 | 129.6 | 127.2 | 127.5 | 124.5 | | | | | | |
| 00 | تیکرای گشتی | 107.8 | 106.2 | 108.5 | 106.7 | 107.4 | 110.0 | 110.1 | | | | | | |

ژماره‌ی پیاوڤه‌ی نرخی به‌کاربەر له پارێزگای دهۆک بۆ مانگی تهمموز/ 2022

| ژ | گروپی سه‌ره‌کی و لاوه‌کی | کانونی دووهم | شووبات | ئادار | نیسان | ئایار | حوزه‌یران | تهمموز | ئاب | ئەیلول | تشرینی یه‌که‌م | تشرینی دووهم | کانونی یه‌که‌م | تیکرایی گشتی |
|-----|----------------------------------|--------------|--------|-------|-------|-------|-----------|--------|-----|--------|----------------|--------------|----------------|--------------|
| 1 | خواردن و خواردنه‌وه ناکهولیه‌کان | 104.1 | 105.0 | 105.4 | 108.0 | 107.1 | 105.4 | 103.1 | | | | | | |
| 11 | خواردن | 103.3 | 104.2 | 104.7 | 107.4 | 106.4 | 104.7 | 102.3 | | | | | | |
| 111 | دانه‌ویڵه و به‌ره‌هه‌کانی | 113.6 | 115.0 | 116.5 | 118.4 | 108.5 | 110.1 | 109.8 | | | | | | |
| 112 | گوشت | 111.6 | 111.1 | 112.1 | 116.2 | 118.5 | 123.0 | 121.0 | | | | | | |
| 113 | ماسی | 100.0 | 102.1 | 107.8 | 111.0 | 109.7 | 110.2 | 112.9 | | | | | | |
| 114 | ماست و په‌نیر و هیلکه | 115.0 | 113.5 | 113.9 | 112.4 | 108.5 | 107.5 | 106.6 | | | | | | |
| 115 | زه‌یت و پوون | 113.0 | 112.8 | 121.1 | 120.0 | 121.0 | 119.8 | 119.8 | | | | | | |
| 116 | میوه | 103.6 | 103.4 | 105.8 | 104.0 | 104.9 | 106.1 | 106.8 | | | | | | |
| 117 | سه‌وزه | 84.9 | 85.4 | 88.5 | 87.5 | 88.0 | 84.8 | 80.1 | | | | | | |
| 118 | شه‌کر و به‌ره‌هه‌کانی شه‌کر | 108.7 | 108.7 | 106.9 | 107.1 | 107.1 | 106.7 | 106.7 | | | | | | |
| 119 | به‌ره‌هه‌کانی تری خواردن | 102.2 | 102.2 | 107.2 | 105.8 | 105.8 | 105.6 | 108.0 | | | | | | |
| 12 | خواردنه‌وه ناکهولیه‌کان | 121.0 | 121.6 | 121.7 | 121.2 | 120.3 | 119.9 | 119.9 | | | | | | |
| 2 | خواردنه‌وه کهولیه‌کان و توتن | 138.7 | 138.7 | 143.5 | 143.5 | 143.5 | 143.5 | 143.5 | | | | | | |
| 3 | جلوبه‌رگ و پیناڤو | 105.4 | 103.9 | 104.7 | 105.4 | 103.4 | 103.9 | 101.6 | | | | | | |
| 31 | جلوبه‌رگ | 107.2 | 105.3 | 106.4 | 107.0 | 104.9 | 105.4 | 102.9 | | | | | | |
| 311 | که‌رسته‌ی جلوبه‌رگ | 106.0 | 106.3 | 106.5 | 106.8 | 106.7 | 106.7 | 106.7 | | | | | | |
| 312 | جلو به‌رگی ناماده‌کراو | 107.3 | 104.7 | 106.0 | 106.8 | 104.0 | 104.7 | 101.3 | | | | | | |

ژماره‌ی پیاوێنی نرخی به‌کاربه‌ر له ههریمی کوردستان بۆ مانگی تهمموز/ 2022

به‌رده‌وامی

| ژ | گروپی سه‌ره‌کی و لاوه‌کی | کانونی دووهم | شوبات | ئادار | نیسان | ئایار | حوزه‌یران | تہ‌مموز | ئاب | ئە‌یلول | تشرینی یه‌که‌م | تشرینی دووهم | کانونی یه‌که‌م | تیکرایبی گشتی |
|-----|--|--------------|-------|-------|-------|-------|-----------|---------|-----|---------|----------------|--------------|----------------|---------------|
| 313 | که‌رسته‌ی ترو وورده‌واله‌ی (ئه‌کسیسوارات) جلو به‌رگ | 122.7 | 122.7 | 122.7 | 122.7 | 122.7 | 122.7 | 122.7 | | | | | | |
| 314 | شووشنی جلو به‌رگ | 100.0 | 100.0 | 100.0 | 100.0 | 100.0 | 100.0 | 100.0 | | | | | | |
| 32 | پینا‌و | 96.2 | 96.5 | 96.5 | 97.3 | 96.1 | 96.2 | 95.2 | | | | | | |
| 4 | شوینی نیشته‌جی‌بوون (کرئی خانوو، ئاو، کاره‌با، سوتهمه‌نی | 114.9 | 114.5 | 117.0 | 111.2 | 110.1 | 118.1 | 118.1 | | | | | | |
| 411 | کرئی خانوو | 97.6 | 97.6 | 97.8 | 97.8 | 97.8 | 97.9 | 97.9 | | | | | | |
| 412 | چاک‌کردنه‌وه ، چاودێری و خزمه‌تگوزاری خانوو | 140.5 | 134.1 | 121.5 | 121.6 | 121.6 | 121.7 | 121.7 | | | | | | |
| 413 | دابینکردنی ئاو و کاره‌با | 198.0 | 200.2 | 226.3 | 162.0 | 158.5 | 219.3 | 215.8 | | | | | | |
| 414 | سوتهمه‌نی (گازوئیل، نه‌وت و غاز) | 113.3 | 114.6 | 122.5 | 122.9 | 118.6 | 131.6 | 133.1 | | | | | | |
| 5 | پیدا‌و‌یسته‌کانی نا‌ومال و چاک‌کردنه‌وه | 101.0 | 101.2 | 102.0 | 103.9 | 105.0 | 105.8 | 105.8 | | | | | | |
| 51 | رایه‌خ و که‌لو په‌ل | 94.8 | 95.1 | 94.7 | 95.9 | 98.1 | 98.3 | 98.2 | | | | | | |
| 52 | که‌لو په‌لی نا‌ومال | 106.0 | 106.0 | 107.8 | 110.2 | 110.4 | 111.8 | 111.9 | | | | | | |
| 6 | ته‌ندروستی | 139.8 | 139.8 | 137.7 | 136.1 | 137.2 | 137.3 | 137.3 | | | | | | |
| 7 | گواستنه‌وه | 112.7 | 112.8 | 113.4 | 113.1 | 112.9 | 115.1 | 120.7 | | | | | | |
| 8 | په‌یوه‌ندیه‌کان | 124.0 | 124.0 | 124.0 | 124.0 | 122.0 | 121.8 | 121.8 | | | | | | |
| 9 | رۆشنییری | 90.6 | 92.0 | 92.1 | 98.7 | 97.7 | 99.8 | 99.9 | | | | | | |
| 10 | په‌روه‌رده | 80.6 | 80.6 | 80.6 | 80.3 | 79.7 | 79.7 | 79.7 | | | | | | |
| 11 | چیشته‌خانه‌کان | 68.9 | 68.9 | 81.4 | 92.0 | 109.5 | 109.5 | 110.2 | | | | | | |
| 12 | که‌رسته‌و خزمه‌تگوزارییه‌ جۆرا‌و جۆره‌کان | 136.2 | 141.4 | 145.7 | 147.1 | 145.6 | 145.2 | 142.2 | | | | | | |
| 00 | تیکرای گشتی | 110.8 | 111.2 | 112.6 | 112.8 | 112.5 | 114.1 | 114.4 | | | | | | |

تیکرای گۆرانی مانگانه له هه‌ریمی کوردستان بۆ شه‌ش مانگی به‌که‌م / 2022

| تیکرای گۆرانی مانگانه % | حوزه‌ییران 2022 | ئایار 2022 | تیکرای گۆرانی مانگانه % | ئایار 2022 | نیسان 2022 | تیکرای گۆرانی مانگانه % | نیسان 2022 | ئادار 2022 | تیکرای گۆرانی مانگانه % | ئادار 2022 | شوبات 2022 | تیکرای گۆرانی مانگانه % | شوبات 2022 | کانونی دووهم 2022 | تیکرای گۆرانی مانگانه % | کانونی دووهم 2022 | کانونی به‌که‌م 2021 | گروپی سه‌ره‌کی | ژ |
|-------------------------|-----------------|------------|-------------------------|------------|------------|-------------------------|------------|------------|-------------------------|------------|------------|-------------------------|------------|-------------------|-------------------------|-------------------|---------------------|--|----|
| -0.6 | 104.2 | 104.9 | 0.1 | 104.9 | 104.8 | 1.1 | 104.8 | 103.7 | 3.0 | 103.7 | 100.7 | 0.1 | 100.7 | 100.7 | 0.1 | 100.7 | 100.6 | خواردن و خواردنه‌وه ناکه‌ولیه‌کان | 01 |
| 0.0 | 130.5 | 130.5 | 0.0 | 130.5 | 130.5 | -2.6 | 130.5 | 134.1 | -0.6 | 134.1 | 134.9 | 0.0 | 134.9 | 134.9 | -2.2 | 134.9 | 138.0 | خواردنه‌وه که‌ولیه‌کان و توتن | 02 |
| 0.4 | 103.2 | 102.8 | 0.5 | 102.8 | 102.3 | -0.3 | 102.3 | 102.6 | 0.8 | 102.6 | 101.9 | -0.3 | 101.9 | 102.2 | -1.8 | 102.2 | 104.0 | جلو به‌رگ و پیلاو | 03 |
| 7.7 | 104.8 | 97.3 | 1.9 | 97.3 | 95.5 | -5.6 | 95.5 | 101.1 | 1.4 | 101.1 | 99.7 | -4.1 | 99.7 | 104.0 | 4.4 | 104.0 | 99.6 | شوئینی نیشته‌جیووون (کرئی، ئاو، کاره‌با، سوته‌مه‌نی) | 04 |
| 0.9 | 106.4 | 105.5 | 1.2 | 105.5 | 104.2 | 1.8 | 104.2 | 102.3 | 3.0 | 102.3 | 99.4 | 0.9 | 99.4 | 98.5 | -1.4 | 98.5 | 99.8 | پیداویستییه‌کانی ناو ماڵ و چاککردنه‌وه | 05 |
| -0.1 | 123.6 | 123.7 | -0.7 | 123.7 | 124.6 | 0.5 | 124.6 | 124.0 | 0.1 | 124.0 | 123.9 | 0.4 | 123.9 | 123.4 | -1.2 | 123.4 | 124.9 | ته‌ندروستی | 06 |
| 1.8 | 122.3 | 120.1 | 2.6 | 120.1 | 117.1 | -1.0 | 117.1 | 118.3 | 0.6 | 118.3 | 117.6 | 0.5 | 117.6 | 117.0 | 2.1 | 117.0 | 114.6 | گواستنه‌وه | 07 |
| 0.0 | 123.0 | 123.0 | -4.3 | 123.0 | 128.6 | -0.3 | 128.6 | 129.0 | 1.6 | 129.0 | 127.0 | 0.5 | 127.0 | 126.4 | 9.3 | 126.4 | 115.6 | په‌یوه‌ندییه‌کان | 08 |
| 1.7 | 113.6 | 111.7 | 0.2 | 111.7 | 111.4 | 2.2 | 111.4 | 109.0 | 3.1 | 109.0 | 105.7 | 0.8 | 105.7 | 104.9 | -2.3 | 104.9 | 107.4 | رۆشنبیری | 09 |
| 0.0 | 112.1 | 112.1 | -0.2 | 112.1 | 112.3 | -5.2 | 112.3 | 118.5 | 0.0 | 118.5 | 118.5 | 0.0 | 118.5 | 118.5 | 0.0 | 118.5 | 118.5 | په‌روه‌رده | 10 |
| 0.6 | 100.4 | 99.8 | 3.2 | 99.8 | 96.7 | 3.5 | 96.7 | 93.5 | 5.0 | 93.5 | 89.0 | 1.3 | 89.0 | 87.9 | -0.4 | 87.9 | 88.2 | چیشته‌خانه‌کان | 11 |
| 0.2 | 137.1 | 136.8 | -1.9 | 136.8 | 139.5 | 0.5 | 139.5 | 138.8 | 3.3 | 138.8 | 134.4 | 0.9 | 134.4 | 133.1 | 2.7 | 133.1 | 129.6 | که‌رسته‌و خزمه‌تگوزارییه جۆراو جۆره‌کان | 12 |
| 1.7 | 111.8 | 109.92 | 0.8 | 109.92 | 109.03 | -0.6 | 109.03 | 109.72 | 1.9 | 109.72 | 107.72 | -0.4 | 107.72 | 108.12 | 1.3 | 108.12 | 106.7 | تیکرای گشتی | 00 |

تیکرایی گۆرانی مانگانه‌ له هه‌ریمی کوردستان بۆ شه‌ش مانگی دووهم / 2022

| ژ | گروپی سه‌ره‌کی | حوزه‌ی‌یران 2021 | ته‌مموز 2022 | تیکرایی گۆرانی مانگانه % | ته‌مموز 2022 | ئاب 2022 | تیکرایی گۆرانی مانگانه % | ئاب 2022 | ته‌یلول 2022 | تیکرایی گۆرانی مانگانه % | ته‌یلول 2022 | تشرینی یه‌که‌م 2022 | تیکرایی گۆرانی مانگانه % | تشرینی یه‌که‌م 2022 | تشرینی یه‌که‌م 2022 | تشرینی یه‌که‌م 2022 | تیکرایی گۆرانی مانگانه % | کانونی یه‌که‌م 2022 | تیکرایی گۆرانی مانگانه % |
|----|---|---------------------|-----------------|-----------------------------------|-----------------|-------------|-----------------------------------|-------------|-----------------|-----------------------------------|-----------------|---------------------------|-----------------------------------|---------------------------|---------------------------|---------------------------|-----------------------------------|---------------------------|-----------------------------------|
| 01 | خواردن و خواردنه‌وه ناکه‌ولیه‌کان | 104.2 | 103.0 | -1.2 | | | | | | | | | | | | | | | |
| 02 | خواردنه‌وه که‌هولیه‌کان و توتن | 130.5 | 130.5 | 0.0 | | | | | | | | | | | | | | | |
| 03 | جلو به‌رگ و پینا‌لو | 103.2 | 102.8 | -0.5 | | | | | | | | | | | | | | | |
| 04 | شوینی نیشه‌ته‌جیبوون (کرئی، ئاو، کاره‌با، سوته‌مه‌نی) | 104.8 | 106.6 | 1.7 | | | | | | | | | | | | | | | |
| 05 | پیدا‌ویسته‌کانی ئاو مأل و چاک‌کردنه‌وه | 106.4 | 106.4 | 0.1 | | | | | | | | | | | | | | | |
| 06 | ته‌ندروستی | 123.6 | 123.0 | -0.4 | | | | | | | | | | | | | | | |
| 07 | گواستنه‌وه | 122.3 | 125.5 | 2.6 | | | | | | | | | | | | | | | |
| 08 | یه‌یوه‌ندیه‌کان | 123.0 | 123.2 | 0.2 | | | | | | | | | | | | | | | |
| 09 | رۆشنیبری | 113.6 | 114.2 | 0.5 | | | | | | | | | | | | | | | |
| 10 | یه‌روه‌رده | 112.1 | 112.1 | 0.0 | | | | | | | | | | | | | | | |
| 11 | چیشته‌خانه‌کان | 100.4 | 101.1 | 0.7 | | | | | | | | | | | | | | | |
| 12 | که‌رسته‌و خزمه‌نگوزارییه جۆراو جۆره‌کان | 137.1 | 133.6 | -2.6 | | | | | | | | | | | | | | | |
| 00 | تیکرایی گشتی | 111.84 | 112.35 | 0.5 | | | | | | | | | | | | | | | |

تیکرای گۆرانی سالانه له هه‌ریمی کوردستان بۆ شه‌ش مانگی یه‌که‌م /2022

| تیکرای گۆرانی سالانه % | حوزه‌ییران 2022 | حوزه‌ییران 2021 | تیکرای گۆرانی سالانه % | ئایار 2022 | ئایار 2021 | تیکرای گۆرانی سالانه % | نیسان 2022 | نیسان 2021 | تیکرای گۆرانی سالانه % | ئادار 2022 | ئادار 2021 | تیکرای گۆرانی سالانه % | شوبات 2022 | شوبات 2021 | تیکرای گۆرانی سالانه % | کانونی دووهم 2022 | کانونی دووهم 2021 | گروپه‌ سه‌ره‌که‌کان | ژ |
|------------------------|-----------------|-----------------|------------------------|------------|------------|------------------------|------------|------------|------------------------|------------|------------|------------------------|------------|------------|------------------------|-------------------|-------------------|--|----|
| 9.3 | 104.2 | 95.3 | 8.5 | 104.9 | 96.7 | 10.1 | 104.8 | 95.2 | 9.5 | 103.7 | 94.8 | 7.2 | 100.7 | 94.0 | 7.8 | 100.67 | 93.4 | خواردن و خواردنه‌وه ناکه‌وله‌کان | 01 |
| -2.5 | 130.5 | 133.8 | -5.4 | 130.5 | 138.0 | 1.6 | 130.5 | 128.5 | 5.3 | 134.1 | 127.3 | 6.7 | 134.9 | 126.4 | 6.7 | 134.90 | 126.4 | خواردنه‌وه که‌وله‌کان و توتن | 02 |
| 3.5 | 103.2 | 99.8 | 3.4 | 102.8 | 99.5 | 4.1 | 102.3 | 98.3 | 7.1 | 102.6 | 95.8 | 8.2 | 101.9 | 94.1 | 7.4 | 102.20 | 95.2 | جلو به‌رگ و پیلادو | 03 |
| 12.3 | 104.8 | 93.3 | 7.6 | 97.3 | 90.4 | 5.1 | 95.5 | 90.9 | 8.1 | 101.1 | 93.6 | 6.2 | 99.7 | 93.9 | 8.3 | 104.01 | 96.0 | شوینی نیشته‌جینوون (کرپی، ناو، کاره‌با، سوتهمه‌نی) | 04 |
| 9.1 | 106.4 | 97.5 | 8.5 | 105.5 | 97.2 | 7.5 | 104.2 | 96.9 | 6.3 | 102.3 | 96.2 | 3.3 | 99.4 | 96.2 | 2.7 | 98.49 | 95.9 | پیداویسته‌به‌کانی ناو مال و چاککردنه‌وه | 05 |
| 1.3 | 123.6 | 122.0 | 1.5 | 123.7 | 121.8 | 2.3 | 124.6 | 121.8 | 1.7 | 124.0 | 121.8 | 2.0 | 123.9 | 121.5 | 1.8 | 123.41 | 121.3 | ته‌ندروستی | 06 |
| 7.8 | 122.3 | 113.4 | 6.9 | 120.1 | 112.3 | 4.7 | 117.1 | 111.8 | 6.3 | 118.3 | 111.3 | 5.9 | 117.6 | 111.1 | 7.7 | 116.99 | 108.6 | گواسته‌وه | 07 |
| 7.2 | 123.0 | 114.7 | 7.4 | 123.0 | 114.5 | 12.1 | 128.6 | 114.7 | 12.6 | 129.0 | 114.6 | 10.9 | 127.0 | 114.6 | 9.4 | 126.35 | 115.5 | په‌یوه‌ندیه‌کان | 08 |
| 8.9 | 113.6 | 104.4 | 8.4 | 111.7 | 103.0 | 10.9 | 111.4 | 100.5 | 8.9 | 109.0 | 100.1 | 3.8 | 105.7 | 101.9 | 5.3 | 104.86 | 99.6 | رۆشنبیری | 09 |
| 7.4 | 112.1 | 104.4 | 7.5 | 112.1 | 104.2 | 7.7 | 112.3 | 104.2 | 13.7 | 118.5 | 104.2 | 13.7 | 118.5 | 104.2 | 13.7 | 118.45 | 104.2 | په‌روه‌ده | 10 |
| 15.8 | 100.4 | 86.7 | 16.8 | 99.8 | 85.5 | 13.3 | 96.7 | 85.4 | 9.2 | 93.5 | 85.6 | 4.1 | 89.0 | 85.5 | 3.9 | 87.87 | 84.6 | چیشته‌خانه‌کان | 11 |
| 6.8 | 137.1 | 128.4 | 7.3 | 136.8 | 127.5 | 12.7 | 139.5 | 123.8 | 14.3 | 138.8 | 121.4 | 8.6 | 134.4 | 123.7 | 7.0 | 133.14 | 124.4 | که‌رسته و خزمه‌ت گوزارییه جۆراو جۆره‌کان | 12 |
| 8.6 | 111.84 | 103.0 | 7.3 | 109.92 | 102.4 | 7.3 | 109.03 | 101.64 | 8.1 | 109.72 | 101.55 | 6.3 | 107.72 | 101.4 | 6.9 | 108.12 | 101.1 | تیکرای گشتی | 00 |

كوردستان تېكرای گۆرانى سالانه له هەريمی بۆ شەش مانگی دووهم /2022

| تېكرای گۆرانى سالانه % | كانونى يەكەم 2022 | كانونى يەكەم 2021 | تېكرای گۆرانى سالانه % | تشرینی دووهم 2022 | تشرینی دووهم 2021 | تېكرای گۆرانى سالانه % | تشرینی يەكەم 2022 | تشرینی يەكەم 2021 | تېكرای گۆرانى سالانه % | ئەیلول 2022 | ئەیلول 2021 | تېكرای گۆرانى سالانه % | ئاب 2022 | ئاب 2021 | تېكرای گۆرانى سالانه % | تمموز 2022 | تمموز 2021 | گروپه سەرەكیەكان | ژ |
|------------------------|-------------------|-------------------|------------------------|-------------------|-------------------|------------------------|-------------------|-------------------|------------------------|-------------|-------------|------------------------|----------|----------|------------------------|------------|------------|--|----|
| | | | | | | | | | | | | | | | 8.3 | 102.95 | 95.08 | خواردن و خواردنەوه ناکهولیهكان | 01 |
| | | | | | | | | | | | | | | | -5.4 | 130.54 | 137.99 | خواردنەوه كهولیهكان و توتن | 02 |
| | | | | | | | | | | | | | | | 2.5 | 102.76 | 100.27 | جلو بەرگ و پیناڤو | 03 |
| | | | | | | | | | | | | | | | 10.5 | 106.61 | 96.52 | شوینی نیشته جیبوون (كری، ئاو، كارەبا، سوتە مەنى) | 04 |
| | | | | | | | | | | | | | | | 9.1 | 106.44 | 97.57 | پیداو یستە بە كانی ناو ماڵ و چاك كرده وه | 05 |
| | | | | | | | | | | | | | | | 0.0 | 123.04 | 122.99 | تەندروستی | 06 |
| | | | | | | | | | | | | | | | 10.1 | 125.45 | 113.93 | گواستنه وه | 07 |
| | | | | | | | | | | | | | | | 7.1 | 123.24 | 115.07 | په یوه ندىه كان | 08 |
| | | | | | | | | | | | | | | | 8.6 | 114.21 | 105.17 | رۆشنبیری | 09 |
| | | | | | | | | | | | | | | | 7.4 | 112.07 | 104.39 | پهروه رده | 10 |
| | | | | | | | | | | | | | | | 15.2 | 101.09 | 87.76 | چیشتهخانه كان | 11 |
| | | | | | | | | | | | | | | | 4.3 | 133.59 | 128.05 | كه رسته و خزمەت گوزارییه جۇراو جۇره كان | 12 |
| | | | | | | | | | | | | | | | 8.2 | 112.35 | 103.80 | تېكرای گشتی | 00 |

مافی ب‌لاوکردنه‌وه پارێزراوه بۆ:

وه‌زاره‌تی پلاندانان / ده‌سته‌ی ئاماری هه‌رێمی کوردستان

بۆ زانیاری زیاتر په‌یوه‌ندی بکه‌ به:

ئیمیل: krso.gov.krd@contact

سایتی ئێلێکترۆنی: www.krso.gov.krd

ته‌له‌فۆن: 07508963143

فه‌یسبوک: <https://www.facebook.com/krso.krd>