



حکومه تی هه‌ریمی کوردستان  
وه‌زاره تی پلاندانان  
ده‌سته‌ی ئاماری هه‌ریم

## ژماره‌ی پێوانه‌یی نرخ‌ی به‌کاربه‌ر و تێکرای هه‌لاوسان له‌هه‌ریمی کوردستان بو‌ مانگی تشرینی یه‌که‌م / 2022

به‌شی ژماره‌ی پێوانه‌یی  
تشرینی دووه‌م / 2022

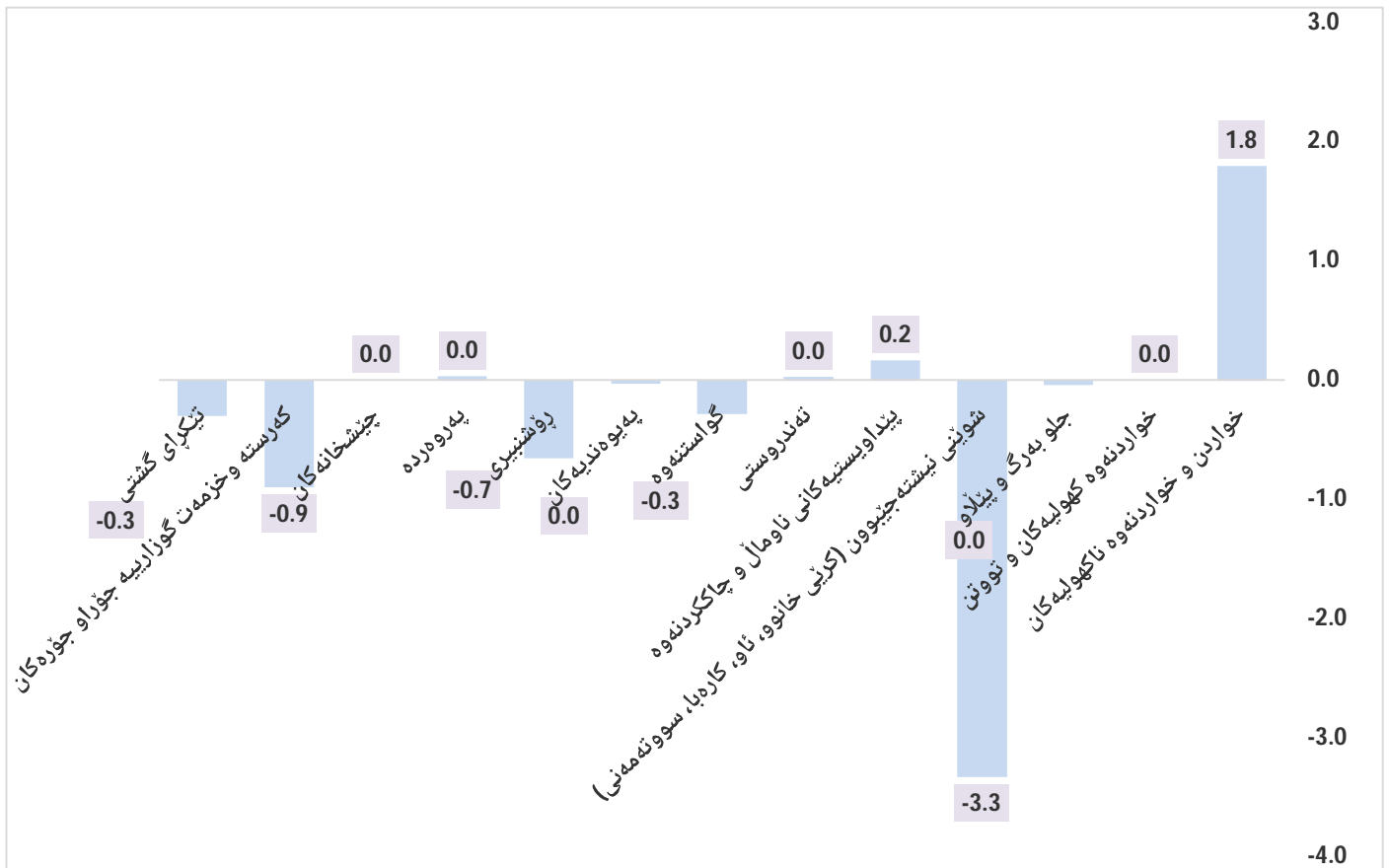
شیکردنه‌وه‌ی پێژه‌ی هه‌لاوسان

1. تیکرای هه‌لاوسانی مانگانه:

ژماره‌ی پیاوینه‌ی نرخ‌ی به‌کاربه‌ر له مانگی تشرینی یه‌که‌م سالی 2022 له هه‌ریمی کوردستان گه‌یشتنه 111.48 و به‌هه‌راوورد به مانگی ئه‌یلول سالی 2022 به پێژه‌ی 0.3% نزمبوونه‌وه‌ی تۆمارکردوو به رێژه‌که‌ی 111.82 بوو.

هۆی ئه‌م نزمبوونه‌وه‌یه ده‌گه‌رپێته‌وه بۆ نزمبوونه‌وه‌ی نرخه‌کان له‌م به‌شانه‌ی خواره‌وه :

1. شوینی نیشته‌جیوون (کرپی خانوو، ئاو، کاره‌با، سووته‌مه‌نی) به پێژه‌ی 3.3%،
2. که‌رسته و خزمه‌تگوزارییه جۆراو جۆره‌کان به پێژه‌ی 0.9%،
3. رۆشنبیری به پێژه‌ی 0.7%،
4. گواسته‌وه به پێژه‌ی 0.3%.

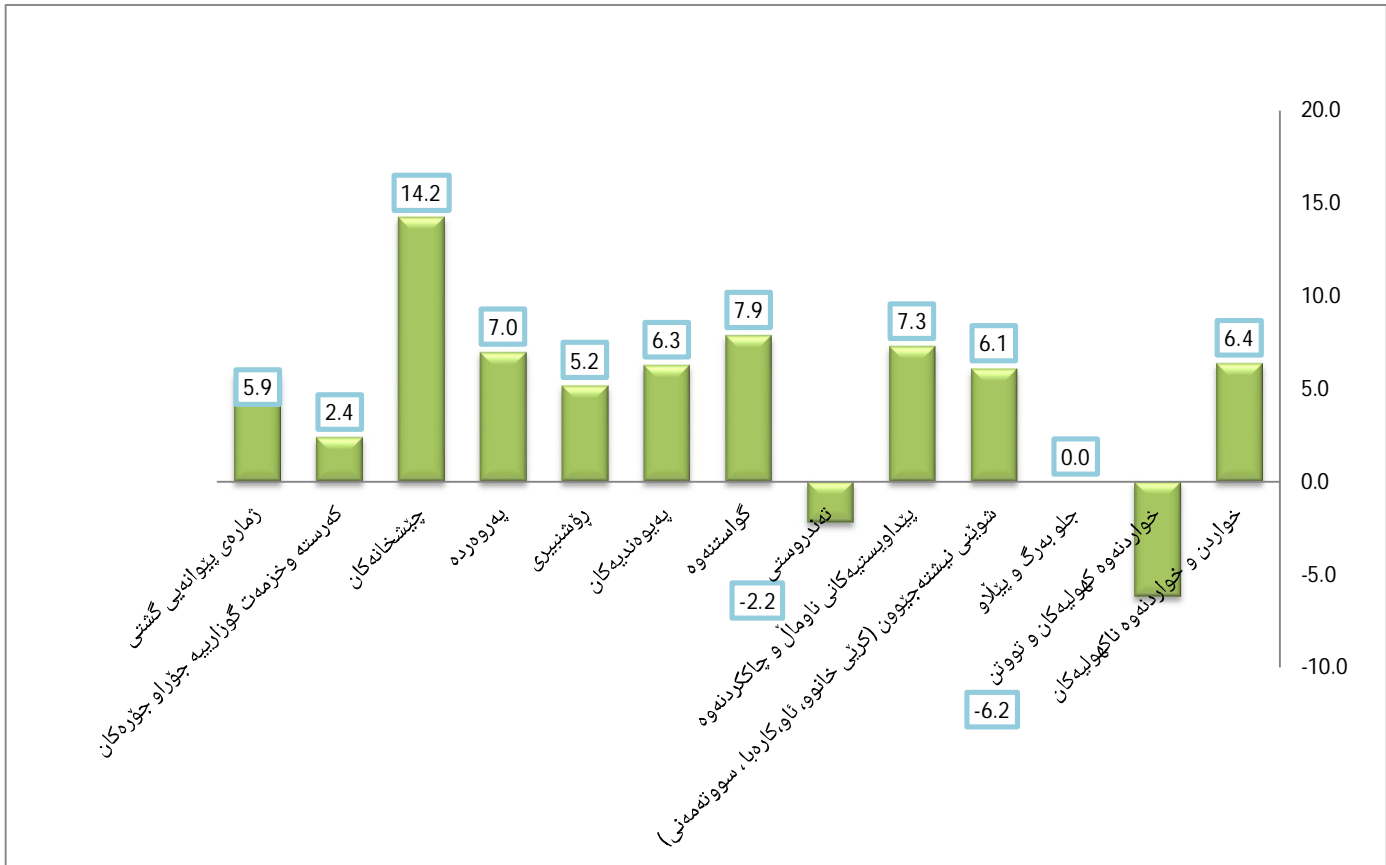


2. تیکرای هه‌لاوسانی سالانه

ژماره‌ی پیاوانه‌ی نرخ‌ی به‌کاربه‌ر له مانگی تشرینی یه‌که‌م سالی 2022 له هه‌ریمی کوردستان گه‌یشته 111.48 که به‌رێژه‌ی 5.9% به‌رزبوونه‌وه‌ی تۆمارکردووه به‌ به‌راورد به‌ مانگی تشرینی یه‌که‌م سالی 2021 که‌رێژه‌که‌ی 104.08 بوو .

هۆی ئەم به‌رزبوونه‌وه‌یه ده‌گه‌رێته‌وه بۆ به‌رزبوونه‌وه‌ی نرخه‌کان له‌م به‌شانه‌ی خواره‌وه :

1. چیشخانه‌کان به‌ رێژه‌ی 14.2%،
2. گواستنه‌وه به‌ رێژه‌ی 7.9%،
3. پیداو‌یستیه‌کانی ناوماڵ و چاک‌کردنه‌وه به‌ رێژه‌ی 7.3%،
4. په‌روه‌رده به‌ رێژه‌ی 7.0%،
5. خواردن و خواردنه‌وه ناکه‌وله‌کان به‌ رێژه‌ی 6.4%،
6. په‌یوه‌ندیه‌کان به‌ رێژه‌ی 6.3%،
7. شوینی نیشته‌جیوون (کریی خانوو، ئاو، کاره‌با، سووته‌مه‌نی) به‌ رێژه‌ی 6.1%،
8. رۆشن‌بیری به‌ رێژه‌ی 5.2%،
9. که‌رسته و خزمه‌ت‌گوزارییه جۆراو جۆره‌کان به‌ رێژه‌ی 2.4%.



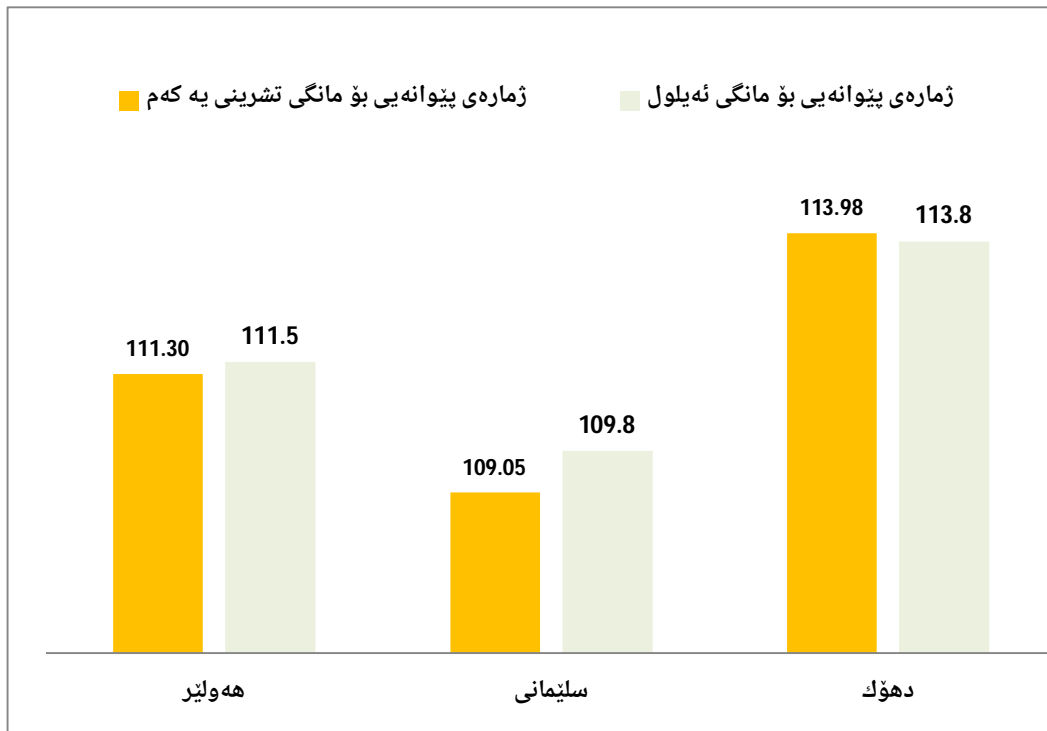
3- به‌راوردى رېژهى هه‌لاوسان له‌گه‌ل 2012 (2012 = 100%)

ژماره‌ی پيوانه‌یى نرخى به‌کاربەر له مانگى تشرينى يه‌كه‌م سالى 2022 له هه‌ريئى كوردستان گه‌يشته 111.48 به‌مه‌ش به‌رزبونه‌وه پيشان ده‌دات به رېژهى 11.5% به به‌راورد له‌گه‌ل سالى بنه‌ره‌تى 2012.

4- ژماره‌ی پيوانه‌یى له پاريزگانى هه‌ريئى كوردستان:

ژماره‌ی پيوانه‌یى له پاريزگانى هه‌ريئى كوردستان له مانگى تشرينى يه‌كه‌م سالى 2022 به به‌راورد به مانگى ئه‌يلول به‌م شپوه‌يه‌ى خواره‌وه بوو:

- I. له پاريزگای هه‌ولير (111.30) به رېژهى 0.2% نزمبونه‌وه‌ى تۆماركردووه،
- II. له پاريزگای سلیمانی (109.05) به رېژهى 0.7% نزمبونه‌وه‌ى تۆماركردووه،
- III. له پاريزگای دهۆك (113.98) به رېژهى 0.1% به‌رزبونه‌وه‌ى تۆماركردووه.



## خشته‌کان

ژماره‌ی پیاوانه‌یی نرخ‌ی به‌کاربه‌ر له هه‌ریمی کوردستان بۆ مانگی تشرینی به‌که‌م /2022

ژماره‌ی پیاوانه‌یی نرخ‌ی به‌کاربه‌ر له هه‌ریمی کوردستان بۆ مانگی تشرینی به‌که‌م /2022

تیکرایی گشتی	کانونی به‌که‌م	تشرینی دووهم	تشرینی به‌که‌م	ئه‌یلول	ئاب	ته‌مموز	حوزه‌هیران	ئایار	نیسان	ئادار	شوبات	کانونی دووهم	گروپی سه‌ره‌کی و لاوه‌کی	ژ
			106.3	104.4	103.7	103.0	104.2	104.9	104.8	103.7	100.7	100.9	خواردن و خواردنه‌وه ناکه‌ولیه‌کان	1
			105.7	103.8	103.0	102.2	103.6	104.3	104.1	103.0	99.9	100.2	خواردن	11
			108.5	108.9	108.9	107.4	104.6	103.9	105.4	104.3	101.7	101.5	دانه‌وئێله و به‌ره‌ه‌کانی	111
			109.2	109.8	109.7	110.4	112.0	109.9	109.1	105.7	102.1	102.2	گوشت	112
			89.0	89.1	90.5	96.1	96.0	95.9	88.7	84.5	83.2	82.7	ماسی	113
			108.2	106.2	103.7	99.5	100.0	99.6	99.8	102.2	103.5	103.7	ماست و په‌نیر و هیلکه	114
			113.8	114.1	114.6	114.9	115.1	115.0	115.6	114.2	108.9	107.3	زه‌یت و پوون	115
			105.6	103.3	102.5	100.7	99.8	101.2	103.0	105.0	99.7	99.4	میوه	116
			94.4	85.8	83.6	82.9	90.7	97.1	95.3	94.3	90.0	91.7	سه‌وزه	117
			107.3	107.4	107.1	107.0	106.8	106.7	107.3	104.4	104.7	104.3	شه‌کر و به‌ره‌مه‌کانی شه‌کر	118
			127.5	127.0	127.8	127.7	125.3	125.0	119.2	119.4	115.5	122.0	به‌ره‌مه‌کانی تری خواردن	119
			120.5	120.0	121.4	121.3	120.4	120.6	121.1	121.1	120.7	121.0	خواردنه‌وه ناکه‌ولیه‌کان	12
			129.4	129.4	129.4	130.5	130.5	130.5	130.5	134.1	134.9	134.9	خواردنه‌وه که‌ولیه‌کان و توتن	2
			102.4	102.5	102.7	102.8	103.2	102.8	102.3	102.6	101.9	101.8	جلوبه‌رگ و پینا‌لو	3
			103.3	103.3	103.6	103.7	104.2	103.7	103.7	103.6	102.7	102.5	جلوبه‌رگ	31
			108.1	108.1	108.5	108.4	108.9	108.7	108.0	107.9	107.8	108.4	که‌رسته‌ی جلوبه‌رگ	311
			101.0	101.1	101.3	101.4	102.0	101.4	101.3	101.2	99.9	99.8	جلو به‌رگی ناماده‌کراو	312

ژماره‌ی پیاوانه‌ی نرخ‌ی به‌کاربه‌ر له هه‌ریمی کوردستان بۆ مانگی تشرینی یه‌که‌م / 2022

به‌رده‌وامی

ژ	گروپی سه‌ره‌کی و لاوه‌کی	کانونی دووهم	شوبات	ئادار	نیسان	ئایار	حوزه‌یران	ته‌مموز	ئاب	ئه‌یلول	تشرینی یه‌که‌م	تشرینی دووهم	کانونی یه‌که‌م	تیکرای گشتی
313	که‌رسته‌ی نرو و وورده‌واله‌ی (ئه‌کسیسوارات) جلو به‌رگ	116.5	116.4	116.4	116.4	116.5	116.5	116.5	116.5	116.5	116.5			
314	شووشتنی جلو به‌رگ	130.7	130.7	130.7	132.7	132.7	132.7	132.7	132.7	131.3	135.4			
32	پینلاو	98.0	98.1	98.1	98.3	98.3	98.4	98.2	98.2	98.1	98.1			
4	شوینی نیشته‌جیوون (کرئی خانوو، ئاو، کاره‌با، سوته‌مه‌نی	104.5	99.7	101.1	95.5	97.3	104.8	106.6	106.7	104.2	100.8			
411	کرئی خانوو	82.9	82.0	82.7	82.7	83.8	84.0	84.5	84.7	84.8	85.0			
412	چاککردنه‌وه ، چاودیری و خزمه‌تگوزاری خانوو	105.9	101.9	95.2	92.3	91.0	91.0	89.2	89.7	90.4	91.9			
413	دایینکردنی ئاو و کاره‌با	206.2	191.9	195.9	139.0	152.6	227.0	228.4	236.3	207.1	172.7			
414	سوته‌مه‌نی (گازوئیل، نه‌وت و غاز)	151.3	128.6	136.7	124.7	136.4	146.1	157.2	152.3	150.5	143.4			
5	پیداویستیه‌کانی ناومال و چاککردنه‌وه	98.4	99.4	102.3	104.2	105.5	106.4	106.4	106.3	106.4	106.5			
51	ر‌ایه‌خ و که‌لو په‌ل	95.5	95.1	96.2	97.6	98.0	98.8	98.3	98.0	97.3	97.3			
52	که‌لو په‌لی ناومال	100.9	102.9	107.4	109.1	111.6	112.6	113.1	113.1	113.8	114.1			
6	ته‌ندروستی	124.2	123.9	124.0	124.6	123.7	123.6	123.0	122.3	121.7	121.7			
7	گواسته‌وه	116.7	117.6	118.3	117.1	120.1	122.3	125.5	125.0	124.4	124.1			
8	په‌یوه‌ندیه‌کان	126.0	127.0	129.0	128.6	123.0	123.0	123.2	123.2	122.8	122.8			
9	رۆش‌بیری	104.7	105.7	109.0	111.4	111.7	113.6	114.2	114.1	113.8	113.1			
10	په‌روه‌رده	112.3	118.5	118.5	112.3	112.1	112.1	112.1	111.7	111.7	111.7			
11	چیشته‌خانه‌کان	88.6	89.0	93.5	96.7	99.8	100.4	101.1	100.8	100.8	100.8			
12	که‌رسته‌و خزمه‌تگوزارییه‌ جۆراو جۆره‌کان	133.2	134.4	138.8	139.5	136.8	137.1	133.6	134.3	131.8	130.6			
00	تیکرای گشتی	108.43	107.72	109.72	109.03	109.92	111.84	112.35	112.44	111.82	111.48			

ژماره‌ی پیاوڼه‌یی نرخ‌ی به‌کاربه‌ر له پارێزگای هه‌ولێر بۆ مانگی تشرینی یه‌که‌م / 2022

ژ	گروپی سه‌ره‌کی و لاوه‌کی	کانوڼی دووهم	شوبات	ئادار	نیسان	ئایار	حوزه‌یران	تەمموز	ئاب	ئەیلول	تشرینی یه‌که‌م	تشرینی دووهم	کانوڼی یه‌که‌م	تیکرایی گشتی
1	خواردن و خواردنه‌وه ناکه‌ولیه‌کان	103.3	102.7	107.3	107.5	108.0	107.1	106.2	105.5	106.2	108.6			
11	خواردن	102.6	102.1	106.7	107.0	107.5	106.6	105.7	104.9	105.8	108.3			
111	دانه‌وێله و به‌ره‌هه‌کانی	102.4	102.9	103.5	105.0	106.1	106.9	113.3	116.5	116.4	115.4			
112	گوشت	103.0	103.6	107.4	108.0	110.8	113.7	114.3	111.0	111.0	111.0			
113	ماسی	101.3	101.5	101.7	110.2	127.7	127.9	127.9	111.2	107.0	107.0			
114	ماست و په‌نیر و هیلکه	102.6	103.2	100.1	98.6	99.7	99.6	98.6	97.4	102.1	104.8			
115	زه‌یت و پوون	105.4	106.0	111.7	113.3	113.3	113.3	113.3	112.6	111.1	109.9			
116	میوه	88.2	88.1	87.4	91.8	93.1	87.0	86.9	99.5	103.9	101.4			
117	سه‌وزه	83.3	87.8	86.0	91.0	92.6	82.3	74.4	71.9	75.0	87.4			
118	شه‌کر و به‌ره‌مه‌کانی شه‌کر	104.9	103.9	104.0	112.1	112.1	112.1	112.5	112.5	112.8	112.8			
119	به‌ره‌مه‌کانی تزی خواردن	110.1	109.2	117.2	117.2	117.2	117.2	121.0	120.1	117.2	117.2			
12	خواردنه‌وه ناکه‌ولیه‌کان	124.2	122.2	123.4	123.4	123.4	123.4	123.4	123.4	118.5	119.8			
2	خواردنه‌وه که‌ولیه‌کان و توتن	162.1	162.1	150.5	136.7	136.7	136.7	136.7	136.7	136.7	136.7			
3	جلوبه‌رگ و پیلانو	106.6	106.6	106.5	106.2	106.4	106.7	107.0	107.2	107.0	106.9			
31	جلوبه‌رگ	106.1	106.1	105.9	105.6	105.8	106.1	106.5	106.7	106.5	106.4			
311	که‌رسته‌ی جلوبه‌رگ	99.8	99.5	99.5	99.5	99.5	99.6	100.0	100.1	100.1	100.1			
312	جلو به‌رگی ناماده‌کراو	108.0	108.0	107.8	107.3	107.6	108.0	108.4	108.6	108.4	108.1			



ژماره‌ی پێوانه‌یی نرخ‌ی به‌کاربه‌ر له ههرێمی کوردستان بۆ مانگی تشرینی یه‌که‌م / 2022

به‌رده‌وامی

ژ	گروپی سه‌ره‌کی و لاوه‌کی	کانوونی دووهم	شووبات	ئادار	نیسان	ئایار	حوزه‌بیران	ته‌مموز	ئاب	ئه‌یلول	تشرینی یه‌که‌م	تشرینی دووهم	کانوونی یه‌که‌م	تیکرای گشتی
313	که‌رسته‌ی ترو و وورده‌واله‌ی (ئه‌کسیسوارات) جلو به‌رگ	119.9	119.9	119.9	119.9	119.9	119.9	119.9	119.9	119.9	119.9	119.9		
314	شووشتنی جلو به‌رگ	150.0	150.0	150.0	150.0	150.0	155.6	155.6	155.6	155.6	167.0			
32	پیلادو	109.7	109.7	109.8	109.8	110.0	110.0	110.0	110.2	110.2	110.2			
4	شوینی نیشته‌جیوون (کرئی خانوو، ئاو، کاره‌با، سوتنه‌مه‌نی	88.0	88.3	90.4	87.0	87.4	94.8	97.0	97.3	95.2	91.2			
411	کرئی خانوو	73.3	73.3	75.1	75.1	75.2	75.9	76.8	76.9	77.0	77.2			
412	چاک‌کردنه‌وه، چاودێری و خزمه‌تگوزاری خانوو	65.5	65.5	65.5	65.2	65.2	65.2	65.2	65.2	65.2	65.3			
413	دابینه‌کردنی ئاو و کاره‌با	203.7	203.8	210.7	172.4	170.2	236.2	241.4	248.9	224.2	174.5			
414	سوتنه‌مه‌نی (گازوئیل، نه‌وت و غاز)	113.9	116.5	118.8	116.7	121.6	134.4	144.1	140.7	139.8	139.4			
5	پیداو و بێستنه‌کانی ناوماڵ و چاک‌کردنه‌وه	95.0	97.1	99.7	101.5	107.1	108.0	108.5	108.9	108.9	109.2			
51	راه‌بخ و که‌لو په‌ل	84.3	84.6	84.6	88.0	88.2	88.2	88.2	88.2	88.1	88.1			
52	که‌لو په‌لی ناوماڵ	104.1	107.7	112.4	112.9	123.0	124.8	125.8	126.4	126.4	127.1			
6	ته‌ندروستی	122.9	126.8	126.7	126.5	124.7	124.1	124.1	120.9	120.4	120.4			
7	گواسته‌وه	120.3	121.1	121.3	120.8	129.9	127.1	130.5	129.7	128.4	128.8			
8	په‌یوه‌ندیه‌کان	126.6	127.0	127.3	127.4	121.5	121.6	121.6	121.6	120.8	120.8			
9	رۆشنییری	93.3	94.8	94.6	96.6	96.4	98.2	100.3	100.9	101.4	100.7			
10	په‌روه‌ده	139.9	139.9	139.9	139.9	139.9	139.9	139.9	139.9	139.9	140.1			
11	چیشته‌خانه‌کان	93.9	97.0	99.7	101.3	101.4	101.4	101.4	101.3	101.3	101.3			
12	که‌رسته‌و خزمه‌تگوزارییه‌ جۆراو جۆره‌کان	141.7	140.5	145.7	146.3	142.5	143.1	138.7	138.6	135.3	134.0			
00	تیکرای گشتی	106.9	107.3	109.4	108.8	110.9	111.8	112.7	112.3	111.5	111.30			

ژماره‌ی پێوانه‌یی نرخ‌ی به‌کاربه‌ر له پارێزگای سلێمانی بۆ مانگی تشرینی یه‌که‌م / 2022

ژ	گروپی سه‌ره‌کی و لاوه‌کی	کانوونی دووهم	شوبات	ئادار	نیسان	ئایار	حوزه‌یران	ته‌مموز	ئاب	ئه‌یلول	تشرینی یه‌که‌م	تشرینی دووهم	کانوونی یه‌که‌م	تیکراییی گشتی
1	خواردن و خواردنه‌وه ناکه‌ولیه‌کان	96.7	96.8	99.9	100.8	101.4	101.2	99.3	99.8	100.4	101.8			
11	خواردن	95.8	95.9	99.1	100.1	100.6	100.5	98.3	98.9	99.5	101.0			
111	دانه‌وێله و به‌ره‌هه‌کانی	93.9	93.7	98.7	99.0	99.4	99.3	99.3	99.1	99.1	99.1			
112	گۆشت	96.0	96.2	101.0	106.4	107.0	107.0	102.3	102.4	102.3	102.3			
113	ماسی	58.0	58.0	58.0	59.1	60.2	60.0	60.0	60.1	60.2	60.2			
114	ماسه‌ و په‌نیر و هێلکه	98.5	98.5	97.9	94.3	95.0	96.6	96.7	103.7	105.8	105.8			
115	زه‌یت و پوون	109.3	109.2	112.8	115.2	115.4	116.4	116.2	116.1	115.9	115.9			
116	میوه	99.6	99.7	105.0	103.0	101.3	100.0	100.9	102.3	103.2	105.8			
117	سه‌وزه	90.3	90.0	94.3	95.3	96.1	89.4	81.3	81.9	84.2	92.8			
118	شه‌کر و به‌ره‌هه‌کانی شه‌کر	103.4	103.4	103.5	103.5	103.6	104.2	104.2	104.3	104.4	104.4			
119	به‌ره‌هه‌کانی تری خواردن	127.8	127.8	127.7	127.7	128.6	129.2	129.1	129.3	129.8	129.8			
12	خواردنه‌وه ناکه‌ولیه‌کان	119.0	119.0	119.0	119.1	119.4	119.3	121.7	121.9	122.1	122.2			
2	خواردنه‌وه که‌ولیه‌کان و توتن	110.1	110.1	115.4	118.6	118.6	118.6	118.6	116.0	116.0	116.0			
3	جلوبه‌رگ و پیلادو	96.8	96.8	98.3	98.4	100.5	101.0	100.7	100.7	100.4	100.5			
31	جلوبه‌رگ	98.4	98.4	100.2	100.3	102.8	103.3	102.9	102.9	102.6	102.7			
311	که‌رسته‌ی جلوبه‌رگ	115.6	115.6	115.6	115.8	116.4	116.9	115.5	115.5	114.5	114.5			
312	جلوبه‌رگی ئاماده‌کراو	90.6	90.6	93.2	93.4	96.6	97.2	97.3	97.3	97.3	97.3			

ژماره‌ی پیاوێه‌ی نرخ‌ی به‌کاربه‌ر له ههرێمی کوردستان بۆ مانگی تشرینی یه‌که‌م / 2022

به‌رده‌وامی

ژ	گروپی سه‌ره‌کی و لاوه‌کی	کانوونی دووهم	شوبات	ئادار	نیسان	ئایار	حوزه‌بیران	ته‌مموز	ئاب	ئەیلول	تشرینی یه‌که‌م	تشرینی دووهم	کانوونی یه‌که‌م	تیکرای گشتی
313	که‌رسته‌ی ترو و وورده‌واله‌ی (ئه‌کسیسوارات) جلو به‌رگ	110.1	110.1	110.1	110.1	110.1	110.1	110.1	110.1	110.1	110.1	110.1		
314	شووشتنی جلو به‌رگ	130.3	130.3	130.3	130.3	130.3	130.3	130.3	130.3	130.3	130.3	130.3		
32	پینا‌و	89.1	89.1	89.1	89.1	89.7	89.8	89.8	89.8	89.8	89.8	89.8		
4	شوینی نیشته‌جی‌وون (کرێی خانوو، ئاو، کاره‌با، سوته‌مه‌نی	111.8	101.7	101.9	92.2	96.7	102.6	105.1	106.0	103.7	99.1			
411	کرێی خانوو	81.1	81.3	81.3	81.3	80.9	80.8	81.3	81.6	81.7	82.1			
412	چاک‌کردنه‌وه ، چاودێری و خزمه‌تگوزاری خانوو	119.7	115.7	106.5	99.9	94.9	95.1	90.9	92.6	92.6	93.4			
413	دابینکردنی ئاو و کاره‌با	184.6	177.6	167.6	99.0	116.2	189.4	192.6	214.3	182.4	141.8			
414	سوته‌مه‌نی (گازوئیل، نه‌وت و غاز)	208.4	146.1	159.2	132.3	159.0	164.1	179.8	172.8	172.8	158.6			
5	پیدا‌و‌ب‌ب‌سته‌کانی ناوما‌ل و چاک‌کردنه‌وه	100.1	100.3	104.6	105.9	104.7	105.6	105.3	104.6	104.5	104.6			
51	ر.ایه‌خ و که‌لو په‌ل	103.4	103.9	106.6	106.6	104.0	105.7	104.4	103.6	102.1	102.2			
52	که‌لو په‌لی ناوما‌ل	97.1	97.2	102.9	105.3	105.3	105.6	106.1	105.5	106.7	106.8			
6	ته‌ندروستی	115.3	113.2	114.5	115.4	114.6	114.7	113.4	114.1	113.7	113.7			
7	گواسته‌وه	116.5	117.1	118.3	116.0	116.0	122.0	124.0	123.2	123.4	121.9			
8	په‌یوه‌ندیه‌کان	127.4	128.6	133.1	132.9	124.9	124.9	125.5	125.5	125.5	125.5			
9	رۆش‌بیری	122.0	122.0	129.9	131.2	132.5	134.3	134.1	133.2	132.4	132.1			
10	په‌روه‌رده	120.0	120.0	120.0	120.0	120.0	120.0	120.0	118.2	118.2	118.2			
11	چیشته‌خانه‌کان	92.7	92.7	94.4	94.4	94.7	96.6	97.6	97.1	97.1	97.1			
12	که‌رسته‌و خزمه‌تگوزارییه‌ جو‌راو جو‌ره‌کان	124.3	125.6	129.5	129.6	127.2	127.5	124.5	126.2	123.7	123.2			
00	تیکرای گشتی	107.8	106.2	108.5	106.7	107.4	110.0	110.1	110.2	109.8	109.05			

ژماره‌ی پیاوێنی نرخی به‌کاربه‌ر له پارێزگای دهۆک بۆ مانگی تشرینی یه‌که‌م / 2022

ژ	گروپی سه‌ره‌کی و لاوه‌کی	کانوونی دووهم	شوبات	ئادار	نیسان	ئایار	حوزه‌ی‌یران	ته‌مموز	ئاب	ئه‌یلول	تشرینی یه‌که‌م	تشرینی دووهم	کانوونی یه‌که‌م	تیکرایی گشتی
1	خواردن و خواردنه‌وه ناکه‌ولییه‌کان	104.1	105.0	105.4	108.0	107.1	105.4	103.1	103.9	105.5	107.6			
11	خواردن	103.3	104.2	104.7	107.4	106.4	104.7	102.3	103.1	104.8	107.0			
111	دانه‌وێله و به‌ره‌هه‌کانی	113.6	115.0	116.5	118.4	108.5	110.1	109.8	109.4	109.8	110.2			
112	گوشت	111.6	111.1	112.1	116.2	118.5	123.0	121.0	119.0	120.1	116.5			
113	ماسی	100.0	102.1	107.8	111.0	109.7	110.2	112.9	119.0	119.2	118.5			
114	ماسه‌ و په‌نیر و هینکه	115.0	113.5	113.9	112.4	108.5	107.5	106.6	111.9	113.2	117.2			
115	زه‌یت و پوون	113.0	112.8	121.1	120.0	121.0	119.8	119.8	118.4	118.3	118.8			
116	میوه	103.6	103.4	105.8	104.0	104.9	106.1	106.8	103.5	104.7	106.2			
117	سه‌وزه	84.9	85.4	88.5	87.5	88.0	84.8	80.1	82.6	83.7	91.1			
118	شه‌کر و به‌ره‌هه‌کانی شه‌کر	108.7	108.7	106.9	107.1	107.1	106.7	106.7	106.8	107.5	106.7			
119	به‌ره‌هه‌کانی تری خواردن	102.2	102.2	107.2	105.8	105.8	105.6	108.0	109.0	109.0	110.3			
12	خواردنه‌وه ناکه‌ولییه‌کان	121.0	121.6	121.7	121.2	120.3	119.9	119.9	119.9	119.9	119.9			
2	خواردنه‌وه که‌ولییه‌کان و توتن	138.7	138.7	143.5	143.5	143.5	143.5	143.5	143.5	143.5	143.5			
3	جلوبه‌رگ و پیتلاو	105.4	103.9	104.7	105.4	103.4	103.9	101.6	100.8	100.4	100.2			
31	جلوبه‌رگ	107.2	105.3	106.4	107.0	104.9	105.4	102.9	102.0	101.5	101.3			
311	که‌رسته‌ی جلوبه‌رگ	106.0	106.3	106.5	106.8	106.7	106.7	106.7	106.7	106.7	106.7			
312	جلو به‌رگی ناماده‌کراو	107.3	104.7	106.0	106.8	104.0	104.7	101.3	100.1	99.5	99.3			

ژماره‌ی پیاوانه‌یی نرخ‌ی به‌کاربه‌ره له ههریمی کوردستان بۆ مانگی تشرینی یه‌که‌م / 2022

به‌رده‌وامی

ژ	گروپی سه‌ره‌کی و لاوه‌کی	کانونی دووهم	شوبات	نادار	نیسان	ئایار	حوزه‌یران	ته‌مموز	ئاب	ئه‌یلول	تشرینی یه‌که‌م	تشرینی دووهم	کانونی یه‌که‌م	تیکرای گشتی
313	که‌رسته‌ی ترو وورده‌واله‌ی (ئه‌کسیسوارات) جلو به‌رگ	122.7	122.7	122.7	122.7	122.7	122.7	122.7	122.7	122.7	122.7	122.7	122.7	
314	شووشتنی جلو به‌رگ	100.0	100.0	100.0	100.0	100.0	100.0	100.0	100.0	100.0	100.0	100.0	100.0	
32	پیلآو	96.2	96.5	96.5	97.3	96.1	96.2	95.2	95.2	94.8	94.7	94.7	94.7	
4	شوینی نیشته‌جیپوون (کرئی خانوو، ئاو، کاره‌با، سوته‌مه‌نی	114.9	114.5	117.0	111.2	110.1	118.1	118.1	117.1	114.6	114.0	114.0	114.0	
411	کرئی خانوو	97.6	97.6	97.8	97.8	97.8	97.9	97.9	98.0	98.0	98.0	98.0	98.0	
412	چاککردنه‌وه ، چاودیری و خزمه‌تگوزاری خانوو	140.5	134.1	121.5	121.6	121.6	121.7	121.7	121.8	125.0	130.3	130.3	130.3	
413	دابینکردنی ئاو و کاره‌با	198.0	200.2	226.3	162.0	158.5	219.3	215.8	208.8	187.0	179.4	179.4	179.4	
414	سوته‌مه‌نی (گازوئیل، نه‌وت و غاز)	113.3	114.6	122.5	122.9	118.6	131.6	133.1	130.7	125.7	122.9	122.9	122.9	
5	پیداویستیه‌کانی ناومال و چاککردنه‌وه	101.0	101.2	102.0	103.9	105.0	105.8	105.8	105.9	106.1	106.1	106.1	106.1	
51	ر.ایه‌خ و که‌لو په‌ل	94.8	95.1	94.7	95.9	98.1	98.3	98.2	98.1	97.8	97.8	97.8	97.8	
52	که‌لو په‌لی ناومال	106.0	106.0	107.8	110.2	110.4	111.8	111.9	112.1	112.7	112.6	112.6	112.6	
6	ته‌ندروستی	139.8	139.8	137.7	136.1	137.2	137.2	137.3	137.5	136.4	136.5	136.5	136.5	
7	گواسته‌وه	112.7	112.8	113.4	113.1	112.9	115.1	120.7	120.1	119.3	119.6	119.6	119.6	
8	په‌یوه‌ندیه‌کان	124.0	124.0	124.0	124.0	122.0	121.8	121.8	121.8	121.2	121.1	121.1	121.1	
9	رۆشنیری	90.6	92.0	92.1	98.7	97.7	99.8	99.9	99.9	99.3	97.4	97.4	97.4	
10	په‌روه‌رده	80.6	80.6	80.6	80.3	79.7	79.7	79.7	79.6	79.6	79.7	79.7	79.7	
11	چیشته‌خانه‌کان	68.9	68.9	81.4	92.0	109.5	109.5	110.2	108.5	108.5	108.5	108.5	108.5	
12	که‌رسته‌و خزمه‌تگوزارییه‌ جۆراو جۆره‌کان	136.2	141.4	145.7	147.1	145.6	145.2	142.2	142.9	141.5	138.7	138.7	138.7	
00	تیکرای گشتی	110.8	111.2	112.6	112.8	112.5	114.1	114.4	114.3	113.8	113.98	113.98	113.98	

ژماره‌ی پیاوانه‌ی نرخ‌ی به‌کاربره‌له ههریمی کوردستان بۆ مانگی تشرینی یه‌که‌م / 2022

تیکرایی گۆرانی مانگانله ههریمی کوردستان بۆ شه‌ش مانگی یه‌که‌م / 2022

تیکرایی گۆرانی مانگانله %	حوزه‌بیران 2022	ئایار 2022	تیکرایی گۆرانی مانگانله %	ئایار 2022	نیسان 2022	تیکرایی گۆرانی مانگانله %	نیسان 2022	ئادار 2022	تیکرایی گۆرانی مانگانله %	ئادار 2022	شووبات 2022	تیکرایی گۆرانی مانگانله %	شووبات 2022	کانونی دووهم 2022	تیکرایی گۆرانی مانگانله %	کانونی دووهم 2022	کانونی یه‌که‌م 2021	گروپی سهره‌کی	ژ
-0.6	104.2	104.9	0.1	104.9	104.8	1.1	104.8	103.7	3.0	103.7	100.7	0.1	100.7	100.7	0.1	100.7	100.6	خواردن و خواردنه‌وه ناکهولیه‌کان	01
0.0	130.5	130.5	0.0	130.5	130.5	-2.6	130.5	134.1	-0.6	134.1	134.9	0.0	134.9	134.9	-2.2	134.9	138.0	خواردنه‌وه کهولیه‌کان و توتن	02
0.4	103.2	102.8	0.5	102.8	102.3	-0.3	102.3	102.6	0.8	102.6	101.9	-0.3	101.9	102.2	-1.8	102.2	104.0	جلو به‌رگ و پیلاو	03
7.7	104.8	97.3	1.9	97.3	95.5	-5.6	95.5	101.1	1.4	101.1	99.7	-4.1	99.7	104.0	4.4	104.0	99.6	شوینی نیشته‌جیبوون (کرپی، ئاور، کاره‌با، سوتمه‌نی)	04
0.9	106.4	105.5	1.2	105.5	104.2	1.8	104.2	102.3	3.0	102.3	99.4	0.9	99.4	98.5	-1.4	98.5	99.8	پیداو‌یسته‌کانی ناو مال و چاک‌کردنه‌وه	05
-0.1	123.6	123.7	-0.7	123.7	124.6	0.5	124.6	124.0	0.1	124.0	123.9	0.4	123.9	123.4	-1.2	123.4	124.9	ته‌ندروستی	06
1.8	122.3	120.1	2.6	120.1	117.1	-1.0	117.1	118.3	0.6	118.3	117.6	0.5	117.6	117.0	2.1	117.0	114.6	گواستنه‌وه	07
0.0	123.0	123.0	-4.3	123.0	128.6	-0.3	128.6	129.0	1.6	129.0	127.0	0.5	127.0	126.4	9.3	126.4	115.6	یه‌یوه‌ندیه‌کان	08
1.7	113.6	111.7	0.2	111.7	111.4	2.2	111.4	109.0	3.1	109.0	105.7	0.8	105.7	104.9	-2.3	104.9	107.4	رۆشنییری	09
0.0	112.1	112.1	-0.2	112.1	112.3	-5.2	112.3	118.5	0.0	118.5	118.5	0.0	118.5	118.5	0.0	118.5	118.5	یه‌روه‌رده	10
0.6	100.4	99.8	3.2	99.8	96.7	3.5	96.7	93.5	5.0	93.5	89.0	1.3	89.0	87.9	-0.4	87.9	88.2	چیشته‌خانه‌کان	11
0.2	137.1	136.8	-1.9	136.8	139.5	0.5	139.5	138.8	3.3	138.8	134.4	0.9	134.4	133.1	2.7	133.1	129.6	که‌رسته‌و خزمه‌تگوزارییه جۆراو جۆره‌کان	12
1.7	111.8	109.92	0.8	109.92	109.03	-0.6	109.03	109.72	1.9	109.72	107.72	-0.4	107.72	108.12	1.3	108.12	106.7	تیکرایی گشتی	00

ژماره‌ی پیاوینه‌ی نرخ‌ی به‌کاربره‌له ههریمی کوردستان بۆ مانگی تشرینی یه‌که‌م/ 2022

تیکرایی گۆرانی مانگانه‌له ههریمی کوردستان بۆ شه‌ش مانگی دووهم / 2022

ژ	گروپی سه‌ره‌کی	حوزه‌بیران 2021	ته‌مموز 2022	تیکرایی گۆرانی مانگانه %	ته‌مموز 2022	ئاب 2022	تیکرایی گۆرانی مانگانه %	ئاب 2022	ته‌یلول 2022	تیکرایی گۆرانی مانگانه %	ته‌یلول 2022	تشرینی یه‌که‌م 2022	تیکرایی گۆرانی مانگانه %	تشرینی یه‌که‌م 2022	ته‌یلول 2022	تشرینی یه‌که‌م 2022	تیکرایی گۆرانی مانگانه %	تشرینی یه‌که‌م 2022	تشرینی یه‌که‌م 2022	کانونی یه‌که‌م 2022	تیکرایی گۆرانی مانگانه %
01	خواردن و خواردنه‌وه ناکهولیه‌کان	104.2	103.0	-1.2	103.0	103.7	0.7	103.7	104.4	0.7	104.4	103.69	0.7	103.7	104.4	106.3	1.8	106.3	104.4	0.7	104.4
02	خواردنه‌وه کهولیه‌کان و توتن	130.5	130.5	0.0	130.5	129.4	-0.8	129.4	129.4	0.0	129.4	129.44	-0.8	129.4	129.4	129.4	0.0	129.4	129.4	0.0	129.4
03	جلو به‌رگ و پیلاو	103.2	102.8	-0.5	102.8	102.7	0.0	102.7	102.5	-0.2	102.5	102.72	0.0	102.7	102.5	102.4	0.0	102.4	102.5	0.0	102.5
04	شوینی نیشته‌جیبوون (کرچی، ئاو، کاره‌با، سوته‌مه‌نی)	104.8	106.6	1.7	106.6	106.7	0.1	106.7	104.2	-2.3	104.2	106.72	0.1	106.7	104.2	100.8	-3.3	100.8	104.2	-2.3	104.2
05	پیداو‌یسته‌کانی ناو مال و چاک‌کردنه‌وه	106.4	106.4	0.1	106.4	106.3	-0.1	106.3	106.4	0.1	106.4	106.30	-0.1	106.3	106.4	106.5	0.2	106.5	106.4	0.1	106.4
06	ته‌ندروستی	123.6	123.0	-0.4	123.0	122.3	-0.6	122.3	121.7	-0.5	121.7	122.29	-0.6	122.3	121.7	121.7	0.0	121.7	121.7	0.0	121.7
07	گواستنه‌وه	122.3	125.5	2.6	125.5	125.0	-0.4	125.0	124.4	-0.5	124.4	125.00	-0.4	125.0	124.4	124.1	-0.3	124.1	124.4	-0.5	124.4
08	یه‌یوه‌ندیه‌کان	123.0	123.2	0.2	123.2	123.2	0.0	123.2	122.8	-0.3	122.8	123.25	0.0	123.2	122.8	122.8	0.0	122.8	122.8	0.0	122.8
09	رۆشنیبری	113.6	114.2	0.5	114.2	114.1	-0.1	114.1	113.8	-0.3	113.8	114.13	-0.1	114.1	113.8	113.1	-0.7	113.1	113.8	-0.3	113.8
10	یه‌روه‌رده	112.1	112.1	0.0	112.1	111.7	-0.4	111.7	111.7	0.0	111.7	111.68	-0.4	111.7	111.7	111.7	0.0	111.7	111.7	0.0	111.7
11	چیشته‌خانه‌کان	100.4	101.1	0.7	101.1	100.8	-0.3	100.8	100.8	0.0	100.8	100.80	-0.3	100.8	100.8	100.8	0.0	100.8	100.8	0.0	100.8
12	که‌رسته‌و خزمه‌ت‌گوزاریه جۆراو جۆره‌کان	137.1	133.6	-2.6	133.6	134.3	0.6	134.3	131.8	-1.9	131.8	134.35	0.6	134.3	131.8	130.6	-0.9	130.6	131.8	-1.9	131.8
00	تیکرایی گشتی	111.84	112.35	0.5	112.35	112.44	0.08	112.44	111.82	-0.5	111.82	112.44	0.08	112.44	111.82	111.48	-0.3	111.48	111.82	-0.5	111.82

ژماره‌ی پیاوه‌یی نرخ‌ی به‌کاربره‌ له هه‌ریمی کوردستان بۆ مانگی تشرینی یه‌که‌م / 2022

تیکرای گۆرانی سالانه له هه‌ریمی کوردستان بۆ شه‌ش مانگی یه‌که‌م / 2022

تیکرای گۆرانی سالانه %	حوزه‌یران 2022	حوزه‌یران 2021	تیکرای گۆرانی سالانه %	نایار 2022	نایار 2021	تیکرای گۆرانی سالانه %	نیسان 2022	نیسان 2021	تیکرای گۆرانی سالانه %	نادار 2022	نادار 2021	تیکرای گۆرانی سالانه %	شوبات 2022	شوبات 2021	تیکرای گۆرانی سالانه %	کانونی دووهم 2022	کانونی دووهم 2021	گروپه‌ سه‌ره‌کیه‌کان	ژ
9.3	104.2	95.3	8.5	104.9	96.7	10.1	104.8	95.2	9.5	103.7	94.8	7.2	100.7	94.0	7.8	100.67	93.4	خواردن و خواردنه‌وه ناکه‌وله‌کان	01
-2.5	130.5	133.8	-5.4	130.5	138.0	1.6	130.5	128.5	5.3	134.1	127.3	6.7	134.9	126.4	6.7	134.90	126.4	خواردنه‌وه که‌وله‌کان و توتن	02
3.5	103.2	99.8	3.4	102.8	99.5	4.1	102.3	98.3	7.1	102.6	95.8	8.2	101.9	94.1	7.4	102.20	95.2	جلو به‌رگ و پیلاو	03
12.3	104.8	93.3	7.6	97.3	90.4	5.1	95.5	90.9	8.1	101.1	93.6	6.2	99.7	93.9	8.3	104.01	96.0	شوینی نیشته‌جیبوون (کرپی، ناو، کاره‌با، سوتمه‌نی)	04
9.1	106.4	97.5	8.5	105.5	97.2	7.5	104.2	96.9	6.3	102.3	96.2	3.3	99.4	96.2	2.7	98.49	95.9	پیداویسته‌به‌کانی ناو مال و چاککردنه‌وه	05
1.3	123.6	122.0	1.5	123.7	121.8	2.3	124.6	121.8	1.7	124.0	121.8	2.0	123.9	121.5	1.8	123.41	121.3	ته‌ندروستی	06
7.8	122.3	113.4	6.9	120.1	112.3	4.7	117.1	111.8	6.3	118.3	111.3	5.9	117.6	111.1	7.7	116.99	108.6	گواستنه‌وه	07
7.2	123.0	114.7	7.4	123.0	114.5	12.1	128.6	114.7	12.6	129.0	114.6	10.9	127.0	114.6	9.4	126.35	115.5	په‌یوه‌ندیه‌کان	08
8.9	113.6	104.4	8.4	111.7	103.0	10.9	111.4	100.5	8.9	109.0	100.1	3.8	105.7	101.9	5.3	104.86	99.6	رۆشنبیری	09
7.4	112.1	104.4	7.5	112.1	104.2	7.7	112.3	104.2	13.7	118.5	104.2	13.7	118.5	104.2	13.7	118.45	104.2	په‌روه‌رده	10
15.8	100.4	86.7	16.8	99.8	85.5	13.3	96.7	85.4	9.2	93.5	85.6	4.1	89.0	85.5	3.9	87.87	84.6	چ‌شتخانه‌کان	11
6.8	137.1	128.4	7.3	136.8	127.5	12.7	139.5	123.8	14.3	138.8	121.4	8.6	134.4	123.7	7.0	133.14	124.4	که‌رسته و خزمه‌ت‌گوزارییه جۆراو جۆره‌کان	12
8.6	111.84	103.0	7.3	109.92	102.4	7.3	109.03	101.64	8.1	109.72	101.55	6.3	107.72	101.4	6.9	108.12	101.1	تیکرای گشتی	00



تېكرای گۆرانى سالانه له ههریمی كوردستان بۆ شهش مانگی دووهم /2022

تېكرای گۆرانى سالانه %	كانونى يه كه م 2022	كانونى يه كه م 2021	تېكرای گۆرانى سالانه %	تشرینى دووهم 2022	تشرینى دووهم 2021	تېكرای گۆرانى سالانه %	تشرینى يه كه م 2022	تشرینى يه كه م 2021	تېكرای گۆرانى سالانه %	ئەیلول 2022	ئەیلول 2021	تېكرای گۆرانى سالانه %	ئاب 2022	ئاب 2021	تېكرای گۆرانى سالانه %	تەمموز 2022	تەمموز 2021	گروپه سەرەكیەكان	ژ
						6.4	106.3	99.9	6.4	104.4	98.1	5.4	103.7	98.4	8.3	102.95	95.08	خواردن و خواردنەوه ناکهولیهكان	01
						-6.2	129.4	138.0	-6.2	129.4	138.0	-6.2	129.4	138.0	-5.4	130.54	137.99	خواردنەوه کهولیهكان و توتن	02
						0.0	102.4	102.4	0.9	102.5	101.5	2.0	102.7	100.7	2.5	102.76	100.27	جلو بەرگ و پیتاۆ	03
						6.1	100.8	95.0	11.4	104.2	93.6	12.3	106.7	95.0	10.5	106.61	96.52	شویینی نیشته جیبوون (کری، ناو، کاره با، سوتە مەنى)	04
						7.3	106.5	99.3	7.8	106.4	98.6	8.6	106.3	97.9	9.1	106.44	97.57	پیداویستە یه کانی ناو مال و چاککردنەوه	05
						-2.2	121.7	124.5	-2.2	121.7	124.5	-0.8	122.3	123.3	0.0	123.04	122.99	تەندروستی	06
						7.9	124.1	115.0	9.7	124.4	113.4	9.2	125.0	114.5	10.1	125.45	113.93	گواستەوه	07
						6.3	122.8	115.6	6.8	122.8	115.0	7.1	123.2	115.0	7.1	123.24	115.07	په یوه ندیه كان	08
						5.2	113.1	107.5	6.7	113.8	106.6	8.6	114.1	105.1	8.6	114.21	105.17	رۆشنبیری	09
						7.0	111.7	104.4	7.0	111.7	104.4	7.0	111.7	104.4	7.4	112.07	104.39	په روه رده	10
						14.2	100.8	88.2	14.5	100.8	88.0	14.9	100.8	87.7	15.2	101.09	87.76	چەشتخانەكان	11
						2.4	130.6	127.6	4.0	131.8	126.8	5.5	134.3	127.3	4.3	133.59	128.05	كه رسته و خزمەت گوزارییه جۆراو جۆره كان	12
						5.9	111.48	105.31	7.4	111.82	104.08	7.6	112.44	104.48	8.2	112.35	103.80	تېكرای گشتی	00

مافی ب‌لاوکردنه‌وه پارێزراوه بۆ:  
وه‌زاره‌تی پلاندانان/ ده‌سته‌ی ئاماری هه‌رێمی کوردستان  
بۆ زانیاری زیاتر په‌یوه‌ندی بکه‌ به:  
ئیمیل: [krso.gov.krd@contact](mailto:krso.gov.krd@contact)  
سایتی ئی‌لێکترونی: [www.krso.gov.krd](http://www.krso.gov.krd)  
ته‌له‌فون: 07508963143  
فه‌یسبوک: <https://www.facebook.com/krso.krd>