



حکومه تی هه ریمی کوردستان  
وهزاره تی پلاندانان  
دهسته ی ئاماری هه ریم

## ژماره ی پیوانه یی نرخ ی به کار به ر له هه ریمی کوردستان بو مانگی ئه یلول / 2022

به شی ژماره ی پیوانه یی  
تشرینی یه که م / 2022

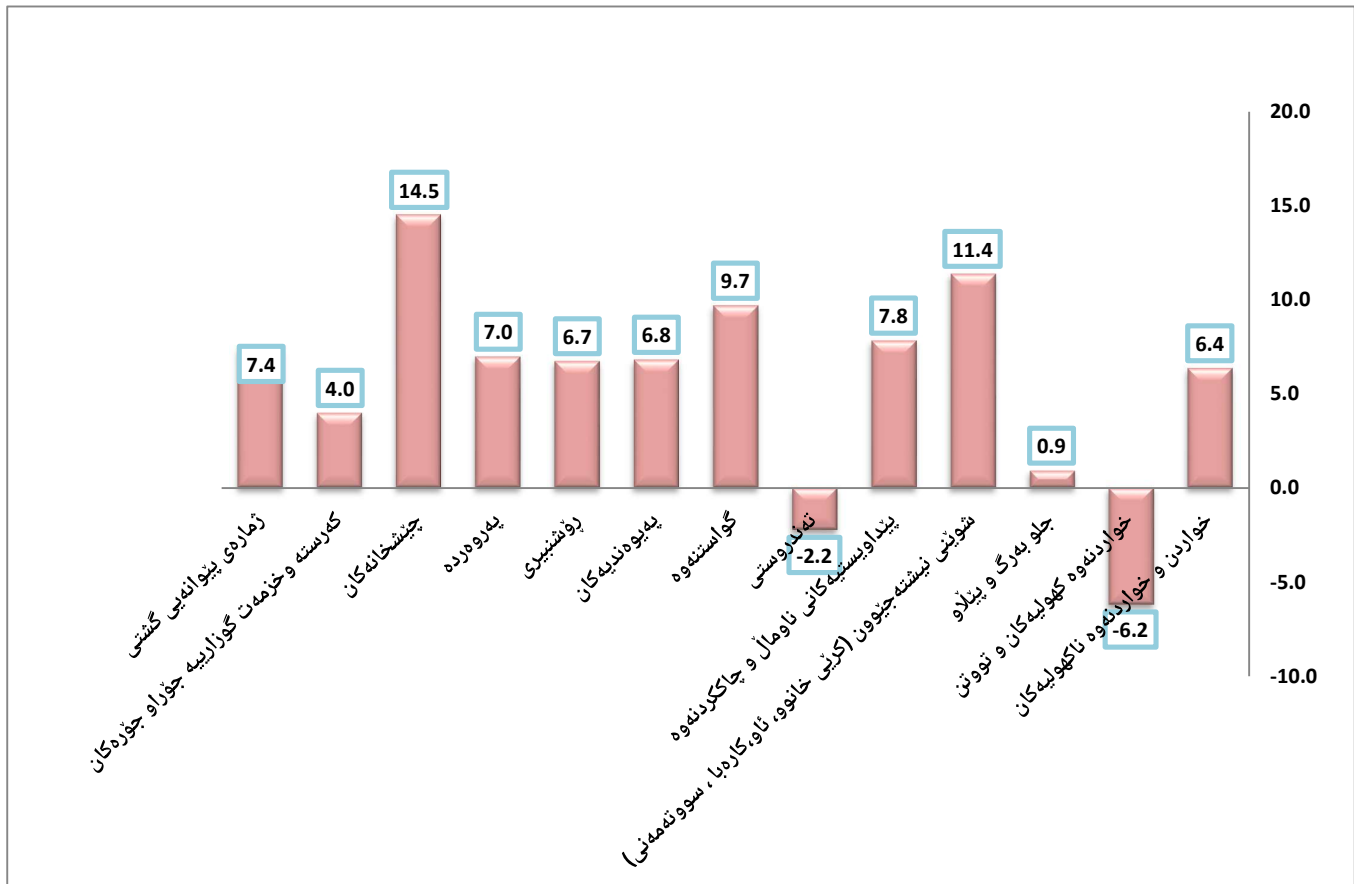


2. تیکرای هه‌لاوسانی سالانه

ژماره‌ی پیاوانه‌ی نرخ‌ی به‌کاربر له مانگی ئەیلول ساڵی 2022 له هه‌ریمی کوردستان گه‌یشته 111.82 که به‌رێژه‌ی 7.4% به‌رزبوونه‌وه‌ی تۆمارکردوو به‌ به‌راورد به‌ مانگی ئەیلول ساڵی 2021 که‌رێژه‌که‌ی 104.08 بوو .

هۆی ئەم به‌رزبوونه‌وه‌یه ده‌گه‌رێته‌وه بۆ به‌رزبوونه‌وه‌ی نرخه‌کان له‌م به‌شانه‌ی خواره‌وه :

1. چیشته‌خانه‌کان به‌ رێژه‌ی 14.5%،
2. شوینی نیشته‌جیوون (کرپی خانوو، ئاو، کاره‌با، سووته‌مه‌نی) به‌ رێژه‌ی 11.4%،
3. گواستنه‌وه به‌ رێژه‌ی 9.7%،
4. پیداو‌یسته‌کانی ناوماڵ و چاک‌کردنه‌وه به‌ رێژه‌ی 7.8%،
5. په‌روه‌رده به‌ رێژه‌ی 7.0%،
6. به‌یوه‌ندیه‌کان به‌ رێژه‌ی 6.8%،
7. پۆشنیبری به‌ رێژه‌ی 6.7%،
8. خواردن و خواردنه‌وه ناکه‌ولییه‌کان به‌ رێژه‌ی 6.4%،
9. که‌رسته و خزمه‌ت‌گوزارییه‌ جۆراو جۆره‌کان به‌ رێژه‌ی 4.0%،
10. جلو به‌رگ و پیلایو به‌ رێژه‌ی 0.9%.



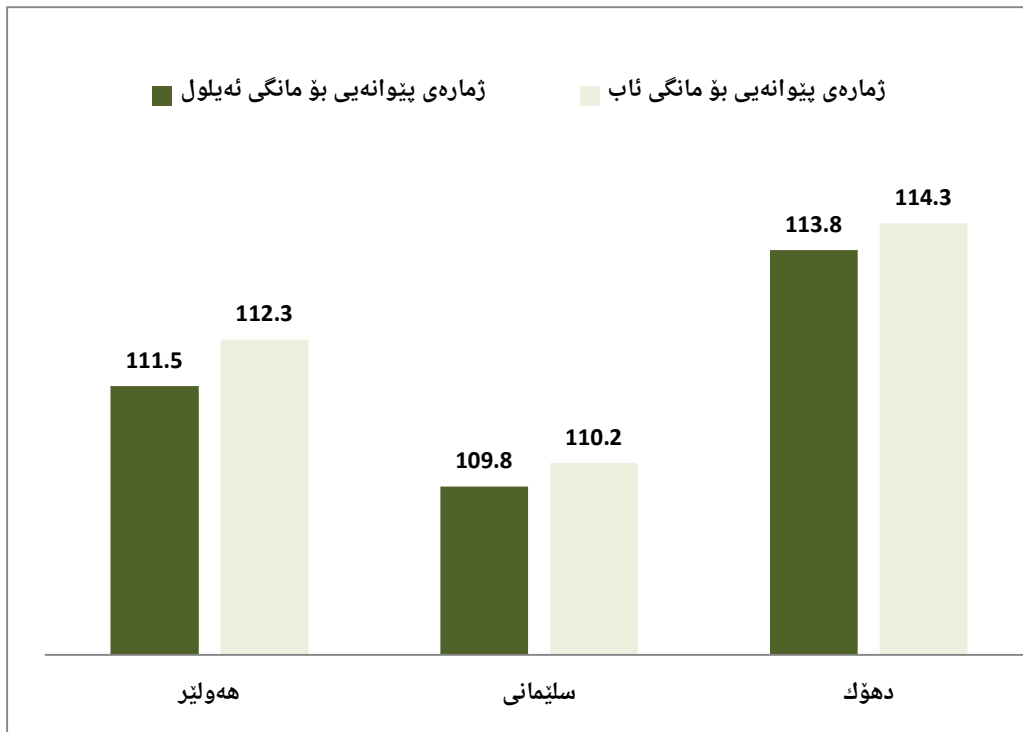
3- بەراوردى رېژەى ھەلاوسان لەگەل 2012 ( = 100% )

ژمارەى پيوانەىى نرخی بە کاربەر لە مانگى ئەيلول سالى 2022 لە ھەرئىمى کوردستان گەيشتە 111.82 بە مەش بەرزبوونەو ھە پيشان دەدات بە رېژەى 11.8% بە بەراورد لەگەل سالى بنەرەتى 2012.

4- ژمارەى پيوانەىى لە پاريزگاکانى ھەرئىمى کوردستان:

ژمارەى پيوانەىى لە پاريزگاکانى ھەرئىمى کوردستان لە مانگى ئەيلول سالى 2022 بە بەراورد بە مانگى ئاب نزمبوونەو ھە تۆمار کردوو ھە م شپو ھەى خوارو ھە بە:

- ا. لە پاريزگای ھەولير (111.5) بە رېژەى 0.7% تۆمار کردوو ھە،
- ا. لە پاريزگای سلیمانى (109.8) بە رېژەى 0.4% تۆمار کردوو ھە،
- ا. لە پاريزگای دەوک (113.8) بە رېژەى 0.4% تۆمار کردوو ھە.



## خشته‌کان

ژماره‌ی پیاوه‌یی نرخ‌ی به‌کاربه‌ر له هه‌ریمی کوردستان بۆ مانگی ئەیلول / 2022

ژ	گروپی سه‌ره‌کی و لاوه‌کی	کانوونی دووهم	شوبات	ئادار	نیسان	ئایار	حوزه‌ی‌یران	ته‌مموز	ئاب	ئەیلول	تشرینی یه‌که‌م	تشرینی دووهم	کانوونی یه‌که‌م	تیکرایی گشتی
1	خواردن و خواردنه‌وه ناکه‌ولیه‌کان	100.9	100.7	103.7	104.8	104.9	104.2	103.0	103.7	104.4				
11	خواردن	100.2	99.9	103.0	104.1	104.3	103.6	102.2	103.0	103.8				
111	دانه‌وئێله و به‌ره‌ه‌کانی	101.5	101.7	104.3	105.4	103.9	104.6	107.4	108.9	108.9				
112	گوشت	102.2	102.1	105.7	109.1	109.9	112.0	110.4	109.7	109.8				
113	ماسی	82.7	83.2	84.5	88.7	95.9	96.0	96.1	90.5	89.1				
114	ماست و په‌نیر و هیلکه	103.7	103.5	102.2	99.8	99.6	100.0	99.5	103.7	106.2				
115	زه‌یت و پوون	107.3	108.9	114.2	115.6	115.0	115.1	114.9	114.6	114.1				
116	میوه	99.4	99.7	105.0	103.0	101.2	99.8	100.7	102.5	103.3				
117	سه‌وزه	91.7	90.0	94.3	95.3	97.1	90.7	82.9	83.6	85.8				
118	شه‌کر و به‌ره‌مه‌کانی شه‌کر	104.3	104.7	104.4	107.3	106.7	106.8	107.0	107.1	107.4				
119	به‌ره‌مه‌کانی تری خواردن	122.0	115.5	119.4	119.2	125.0	125.3	127.7	127.8	127.0				
12	خواردنه‌وه ناکه‌ولیه‌کان	121.0	120.7	121.1	121.1	120.6	120.4	121.3	121.4	120.0				
2	خواردنه‌وه که‌ولیه‌کان و توتن	134.9	134.9	134.1	130.5	130.5	130.5	130.5	129.4	129.4				
3	جلوبه‌رگ و پینا‌لو	101.8	101.9	102.6	102.3	102.8	103.2	102.8	102.7	102.5				
31	جلوبه‌رگ	102.5	102.7	103.6	103.7	103.7	104.2	103.7	103.6	103.3				
311	که‌رسته‌ی جلوبه‌رگ	108.4	107.8	107.9	108.0	108.7	108.9	108.4	108.5	108.1				
312	جلو به‌رگی ناماده‌کراو	99.8	99.9	101.2	101.3	101.4	102.0	101.4	101.3	101.1				

ژماره‌ی پیاوه‌یی نرخ‌ی به‌کار به‌ر له هه‌ریمی کوردستان بۆ مانگی ئەیلول / 2022

به‌رده‌وامی

ژ	گروپی سه‌ره‌کی و لاوه‌کی	کانونی دووهم	شووبات	ئادار	نیسان	ئایار	حوزه‌یران	ته‌مموز	ئاب	ئەیلول	تشرینی یه‌که‌م	تشرینی دووهم	کانونی یه‌که‌م	تیکرای گشتی
313	که‌رسته‌ی ترو وورده‌واله‌ی (ئه‌کسیسوارات) جلو به‌رگ	116.5	116.4	116.4	116.4	116.5	116.5	116.5	116.5	116.5				
314	شووشتنی جلو به‌رگ	130.7	130.7	130.7	132.7	132.7	132.7	132.7	132.7	131.3				
32	پینا‌لو	98.0	98.1	98.1	98.3	98.3	98.4	98.2	98.2	98.1				
4	شوینی نیشته‌جینوون (کرئی خانوو، ئاو، کاره‌با، سوته‌مه‌نی	104.5	99.7	101.1	95.5	97.3	104.8	106.6	106.7	104.2				
411	کرئی خانوو	82.9	82.0	82.7	82.7	83.8	84.0	84.5	84.7	84.8				
412	چاک‌کردنه‌وه، چاودێری و خزمه‌تگوزاری خانوو	105.9	101.9	95.2	92.3	91.0	91.0	89.2	89.7	90.4				
413	دایینکردنی ئاو و کاره‌با	206.2	191.9	195.9	139.0	152.6	227.0	228.4	236.3	207.1				
414	سوته‌مه‌نی (گازوئیل، نه‌وت و غاز)	151.3	128.6	136.7	124.7	136.4	146.1	157.2	152.3	150.5				
5	پیداوایستیه‌کانی ناومال و چاک‌کردنه‌وه	98.4	99.4	102.3	104.2	105.5	106.4	106.4	106.3	106.4				
51	رایه‌خ و که‌لو په‌ل	95.5	95.1	96.2	97.6	98.0	98.8	98.3	98.0	97.3				
52	که‌لو په‌لی ناومال	100.9	102.9	107.4	109.1	111.6	112.6	113.1	113.1	113.8				
6	ته‌ندروستی	124.2	123.9	124.0	124.6	123.7	123.6	123.0	122.3	121.7				
7	گواسته‌وه	116.7	117.6	118.3	117.1	120.1	122.3	125.5	125.0	124.4				
8	په‌یوه‌ندیه‌کان	126.0	127.0	129.0	128.6	123.0	123.0	123.2	123.2	122.8				
9	رۆشنییری	104.7	105.7	109.0	111.4	111.7	113.6	114.2	114.1	113.8				
10	په‌روه‌رده	112.3	118.5	118.5	112.3	112.1	112.1	112.1	111.7	111.7				
11	چیشته‌خانه‌کان	88.6	89.0	93.5	96.7	99.8	100.4	101.1	100.8	100.8				
12	که‌رسته‌و خزمه‌تگوزارییه‌ جۆراو جۆره‌کان	133.2	134.4	138.8	139.5	136.8	137.1	133.6	134.3	131.8				
00	تیکرای گشتی	108.43	107.72	109.72	109.03	109.92	111.84	112.35	112.44	111.82				

ژماره‌ی پیاوانه‌یی نرخ‌ی به‌کاربه‌ر له پارێزگای هه‌ولێر بۆ مانگی ئەیلول / 2022

ژ	گروپی سه‌ره‌کی و لاوه‌کی	کانونی دووهم	شووبات	ئادار	نیسان	ئایار	حوزه‌یران	ته‌مموز	ئاب	ئەیلول	تشرینی یه‌که‌م	تشرینی دووهم	کانونی یه‌که‌م	تیکراییی گشتی
1	خواردن و خواردنه‌وه ناکه‌وله‌کان	103.3	102.7	107.3	107.5	108.0	107.1	106.2	105.5	106.2				
11	خواردن	102.6	102.1	106.7	107.0	107.5	106.6	105.7	104.9	105.8				
111	دانه‌وێله و به‌ره‌کانی	102.4	102.9	103.5	105.0	106.1	106.9	113.3	116.5	116.4				
112	گۆشت	103.0	103.6	107.4	108.0	110.8	113.7	114.3	111.0	111.0				
113	ماسی	101.3	101.5	101.7	110.2	127.7	127.9	127.9	111.2	107.0				
114	ماست و په‌نیر و هیلکه	102.6	103.2	100.1	98.6	99.7	99.6	98.6	97.4	102.1				
115	زه‌یت و پوون	105.4	106.0	111.7	113.3	113.3	113.3	113.3	112.6	111.1				
116	میوه	88.2	88.1	87.4	91.8	93.1	87.0	86.9	99.5	103.9				
117	سه‌وزه	83.3	87.8	86.0	91.0	92.6	82.3	74.4	71.9	75.0				
118	شه‌کر و به‌ره‌مه‌کانی شه‌کر	104.9	103.9	104.0	112.1	112.1	112.1	112.5	112.5	112.8				
119	به‌ره‌مه‌کانی تری خواردن	110.1	109.2	117.2	117.2	117.2	117.2	121.0	120.1	117.2				
12	خواردنه‌وه ناکه‌وله‌کان	124.2	122.2	123.4	123.4	123.4	123.4	123.4	123.4	118.5				
2	خواردنه‌وه که‌وله‌کان و توتن	162.1	162.1	150.5	136.7	136.7	136.7	136.7	136.7	136.7				
3	جلوبه‌رگ و پیللاو	106.6	106.6	106.5	106.2	106.4	106.7	107.0	107.2	107.0				
31	جلوبه‌رگ	106.1	106.1	105.9	105.6	105.8	106.1	106.5	106.7	106.5				
311	که‌رسته‌ی جلوبه‌رگ	99.8	99.5	99.5	99.5	99.5	99.6	100.0	100.1	100.1				
312	جلو به‌رگی ناماده‌کراو	108.0	108.0	107.8	107.3	107.6	108.0	108.4	108.6	108.4				



ژماره‌ی پیاوانه‌ی نرخ‌ی به‌کاربر له هه‌ریمی کوردستان بۆ مانگی ئەیلول / 2022

به‌رده‌وامی

ژ	گروپی سه‌ره‌کی و لاوه‌کی	کانونی دووهم	شوبات	ئادار	نیسان	ئایار	حوزه‌بیران	ته‌مموز	ئاب	ئەیلول	تشرینی یه‌که‌م	تشرینی دووهم	کانونی یه‌که‌م	تیکرای گشتی
313	که‌رسته‌ی ترو وورده‌واله‌ی (ئه‌کسیسوارات) جلو به‌رگ	119.9	119.9	119.9	119.9	119.9	119.9	119.9	119.9	119.9	119.9	119.9	119.9	
314	شووشتنی جلو به‌رگ	150.0	150.0	150.0	150.0	150.0	155.6	155.6	155.6	155.6	155.6	155.6	155.6	
32	پیلانو	109.7	109.7	109.8	109.8	110.0	110.0	110.0	110.2	110.2	110.2	110.2	110.2	
4	شوینی نیشته‌جیپوون (کرئی خانوو، ئاو، کاره‌با، سوته‌مه‌نی	88.0	88.3	90.4	87.0	87.4	94.8	97.0	97.3	95.2	95.2	95.2	95.2	
411	کرئی خانوو	73.3	73.3	73.3	75.1	75.2	75.9	76.8	76.9	77.0	77.0	77.0	77.0	
412	چاککردنه‌وه، چاودیری و خزمه‌تگوزاری خانوو	65.5	65.5	65.5	65.2	65.2	65.2	65.2	65.2	65.2	65.2	65.2	65.2	
413	دابینکردنی ئاو و کاره‌با	203.7	203.8	210.7	172.4	170.2	236.2	241.4	248.9	224.2	224.2	224.2	224.2	
414	سوته‌مه‌نی (گازوئیل، نه‌وت و غاز)	113.9	116.5	118.8	116.7	121.6	134.4	144.1	140.7	139.8	139.8	139.8	139.8	
5	پیداو‌یستیه‌کانی ناومال و چاککردنه‌وه	95.0	97.1	99.7	101.5	107.1	108.0	108.5	108.9	108.9	108.9	108.9	108.9	
51	رایه‌خ و که‌لو په‌ل	84.3	84.6	84.6	88.0	88.2	88.2	88.2	88.2	88.1	88.1	88.1	88.1	
52	که‌لو په‌لی ناومال	104.1	107.7	112.4	112.9	123.0	124.8	125.8	126.4	126.4	126.4	126.4	126.4	
6	ته‌ندروستی	122.9	126.8	126.7	126.5	124.7	124.1	124.1	120.4	120.4	120.4	120.4	120.4	
7	گواستنه‌وه	120.3	121.1	121.3	120.8	129.9	127.1	130.5	128.4	128.4	128.4	128.4	128.4	
8	په‌یوه‌ندیه‌کان	126.6	127.0	127.3	127.4	121.5	121.6	121.6	120.8	120.8	120.8	120.8	120.8	
9	رۆشنیری	93.3	94.8	94.6	96.6	96.4	98.2	100.3	101.4	101.4	101.4	101.4	101.4	
10	په‌روه‌رده	139.9	139.9	139.9	139.9	139.9	139.9	139.9	139.9	139.9	139.9	139.9	139.9	
11	چیشته‌خانه‌کان	93.9	97.0	99.7	101.3	101.4	101.4	101.4	101.3	101.3	101.3	101.3	101.3	
12	که‌رسته‌و خزمه‌تگوزارییه‌ جۆراو جۆره‌کان	141.7	140.5	145.7	146.3	142.5	143.1	138.7	135.3	135.3	135.3	135.3	135.3	
00	تیکرای گشتی	106.9	107.3	109.4	108.8	110.9	111.8	112.7	112.3	111.5	111.5	111.5	111.5	

ژماره‌ی پیاوه‌یی نرخ‌ی به‌کاربر له پارێزگای سلێمانی بۆ مانگی ئەیلول / 2022

ژ	گروپی سه‌ره‌کی و لاوه‌کی	کانوونی دووهم	شوبات	ئادار	نیسان	ئایار	حوزه‌یران	ته‌مموز	ئاب	ئەیلول	تشرینی یه‌که‌م	تشرینی دووهم	کانوونی یه‌که‌م	تیکراییی گشتی
1	خواردن و خواردنه‌وه ناکه‌ولیه‌کان	96.7	96.8	99.9	100.8	101.4	101.2	99.3	99.8	100.4				
11	خواردن	95.8	95.9	99.1	100.1	100.6	100.5	98.3	98.9	99.5				
111	دانه‌وێڵه و به‌ره‌هه‌کانی	93.9	93.7	98.7	99.0	99.4	99.3	99.3	99.1	99.1				
112	گوشت	96.0	96.2	101.0	106.4	107.0	107.0	102.3	102.4	102.3				
113	ماسی	58.0	58.0	58.0	59.1	60.2	60.0	60.0	60.1	60.2				
114	ماست و په‌نیر و هێلکه	98.5	98.5	97.9	94.3	95.0	96.6	96.7	103.7	105.8				
115	زه‌یت و پوون	109.3	109.2	112.8	115.2	115.4	116.4	116.2	116.1	115.9				
116	میوه	99.6	99.7	105.0	103.0	101.3	100.0	100.9	102.3	103.2				
117	سه‌وزه	90.3	90.0	94.3	95.3	96.1	89.4	81.3	81.9	84.2				
118	شه‌کر و به‌ره‌هه‌کانی شه‌کر	103.4	103.4	103.5	103.5	103.6	104.2	104.2	104.3	104.4				
119	به‌ره‌هه‌کانی تری خواردن	127.8	127.8	127.7	127.7	128.6	129.2	129.1	129.3	129.8				
12	خواردنه‌وه ناکه‌ولیه‌کان	119.0	119.0	119.0	119.1	119.4	119.3	121.7	121.9	122.1				
2	خواردنه‌وه که‌ولیه‌کان و توتن	110.1	110.1	115.4	118.6	118.6	118.6	118.6	116.0	116.0				
3	جلوبه‌رگ و بیتلادو	96.8	96.8	98.3	98.4	100.5	101.0	100.7	100.7	100.4				
31	جلوبه‌رگ	98.4	98.4	100.2	100.3	102.8	103.3	102.9	102.9	102.6				
311	که‌رسته‌ی جلوبه‌رگ	115.6	115.6	115.6	115.8	116.4	116.9	115.5	115.5	114.5				
312	جلو به‌رگی ئاماده‌کراو	90.6	90.6	93.2	93.4	96.6	97.2	97.3	97.3	97.3				

ژماره‌ی پیاوانه‌ی نرخ‌ی به‌کاربر له هه‌ریمی کوردستان بۆ مانگی ئەیلول / 2022

به‌رده‌وامی

تیکرایبی گشتی	کانونی یه‌که‌م	تشرینی دووهم	تشرینی یه‌که‌م	ئەیلول	ئاب	تەمموز	حوزەیران	ئایار	نیسان	ئادار	شوبات	کانونی دووهم	گروپی سەرەکی و لاوەکی	ژ
				110.1	110.1	110.1	110.1	110.1	110.1	110.1	110.1	110.1	کەرستە‌ی ترو وورده‌واله‌ی (ئەکسیسوارات) جلو بەرگ	313
				130.3	130.3	130.3	130.3	130.3	130.3	130.3	130.3	130.3	شووشتنی جلو به‌رگ	314
				89.8	89.8	89.8	89.8	89.7	89.1	89.1	89.1	89.1	پینا‌و	32
				103.7	106.0	105.1	102.6	96.7	92.2	101.9	101.7	111.8	شوینی نیشته‌جی‌بوون (کرئی خانوو، ئاو، کاره‌با، سوتە‌مه‌نی	4
				81.7	81.6	81.3	80.8	80.9	81.3	81.3	81.3	81.1	کرئی خانوو	411
				92.6	92.6	90.9	95.1	94.9	99.9	106.5	115.7	119.7	چاک‌کردنه‌وه ، چاودێری و خزمه‌تگوزاری خانوو	412
				182.4	214.3	192.6	189.4	116.2	99.0	167.6	177.6	184.6	دابین‌کردنی ئاو و کاره‌با	413
				172.8	172.8	179.8	164.1	159.0	132.3	159.2	146.1	208.4	سوتە‌مه‌نی (گازوئەیل، نه‌وت و غاز)	414
				104.5	104.6	105.3	105.6	104.7	105.9	104.6	100.3	100.1	پیدا‌و‌ب‌ستیه‌کانی نا‌ومال و چاک‌کردنه‌وه	5
				102.1	103.6	104.4	105.7	104.0	106.6	106.6	103.9	103.4	رایه‌خ و که‌لو په‌ل	51
				106.7	105.5	106.1	105.6	105.3	105.3	102.9	97.2	97.1	که‌لو په‌لی نا‌ومال	52
				113.7	114.1	113.4	114.7	114.6	115.4	114.5	113.2	115.3	تەندروستی	6
				123.4	123.2	124.0	122.0	116.0	116.0	118.3	117.1	116.5	گواستنه‌وه	7
				125.5	125.5	125.5	124.9	124.9	132.9	133.1	128.6	127.4	په‌یوه‌ندیه‌کان	8
				132.4	133.2	134.1	134.3	132.5	131.2	129.9	122.0	122.0	رۆشنی‌بیری	9
				118.2	118.2	120.0	120.0	120.0	120.0	120.0	120.0	120.0	په‌روه‌رده	10
				97.1	97.1	97.6	96.6	94.7	94.4	94.4	92.7	92.7	چیشته‌خانه‌کان	11
				123.7	126.2	124.5	127.5	127.2	129.6	129.5	125.6	124.3	کەرستە‌و‌خزمه‌تگوزارییه‌ جۆرا‌و‌ جۆره‌کان	12
				109.8	110.2	110.1	110.0	107.4	106.7	108.5	106.2	107.8	تیکرای گشتی	00

ژمارەى پيوانەيى نرخى بەکاربەر لە پارێزگای دەھۆک بۆ مانگی ئەیلول / 2022

ژ	گروپی سەرەکی و لاوەکی	کانوونی دووھم	شوبات	ئادار	نیسان	ئایار	حوزەیران	تەمموز	ئاب	ئەیلول	تشرینی یەكەم	تشرینی دووھم	کانوونی یەكەم	تیکرایی گشتی
1	خواردن و خواردنەوه ناکھولپەکان	104.1	105.0	105.4	108.0	107.1	105.4	103.1	103.9	105.5				
11	خواردن	103.3	104.2	104.7	107.4	106.4	104.7	102.3	103.1	104.8				
111	دانەوینلە و بەرھەکانی	113.6	115.0	116.5	118.4	108.5	110.1	109.8	109.4	109.8				
112	گۆشت	111.6	111.1	112.1	116.2	118.5	123.0	121.0	119.0	120.1				
113	ماسی	100.0	102.1	107.8	111.0	109.7	110.2	112.9	119.0	119.2				
114	ماس و پەنیر و ھێلکە	115.0	113.5	113.9	112.4	108.5	107.5	106.6	111.9	113.2				
115	زەیت و پوون	113.0	112.8	121.1	120.0	121.0	119.8	119.8	118.4	118.3				
116	میوہ	103.6	103.4	105.8	104.0	104.9	106.1	106.8	103.5	104.7				
117	سەوزە	84.9	85.4	88.5	87.5	88.0	84.8	80.1	82.6	83.7				
118	شەکر و بەرھەمەکانی شەکر	108.7	108.7	106.9	107.1	107.1	106.7	106.7	106.8	107.5				
119	بەرھەمەکانی تری خواردن	102.2	102.2	107.2	105.8	105.8	105.6	108.0	109.0	109.0				
12	خواردنەوه ناکھولپەکان	121.0	121.6	121.7	121.2	120.3	119.9	119.9	119.9	119.9				
2	خواردنەوه کھولپەکان و توتن	138.7	138.7	143.5	143.5	143.5	143.5	143.5	143.5	143.5				
3	جلوبەرگ و پیلاو	105.4	103.9	104.7	105.4	103.4	103.9	101.6	100.8	100.4				
31	جلوبەرگ	107.2	105.3	106.4	107.0	104.9	105.4	102.9	102.0	101.5				
311	کەرستەى جلوبەرگ	106.0	106.3	106.5	106.8	106.7	106.7	106.7	106.7	106.7				
312	جلو بەرگی ئامادەکراو	107.3	104.7	106.0	106.8	104.0	104.7	101.3	100.1	99.5				

ژماره‌ی پیاوه‌یی نرخ‌ی به‌کار به‌ر له هه‌ریمی کوردستان بۆ مانگی ئەیلول / 2022

به‌رده‌وامی

ژ	گروپی سه‌ره‌کی و لاوه‌کی	کانونی دووهم	شوبات	ئادار	نیسان	ئابار	حوزه‌یران	ته‌مموز	ئاب	ئەیلول	تشرینی یه‌که‌م	تشرینی دووهم	کانونی یه‌که‌م	تیکرای گشتی
313	که‌رسته‌ی ترو وورده‌واله‌ی (ئه‌کسیسوارات) جلو به‌رگ	122.7	122.7	122.7	122.7	122.7	122.7	122.7	122.7	122.7				
314	شووشنی جلو به‌رگ	100.0	100.0	100.0	100.0	100.0	100.0	100.0	100.0	100.0				
32	پیلآو	96.2	96.5	96.5	97.3	96.1	96.2	95.2	95.2	94.8				
4	شوینی نیشته‌جیوون (کرئی خانوو، ئاو، کاره‌با، سوته‌مه‌نی	114.9	114.5	117.0	111.2	110.1	118.1	118.1	117.1	114.6				
411	کرئی خانوو	97.6	97.6	97.8	97.8	97.8	97.9	97.9	98.0	98.0				
412	چاک‌کردنه‌وه ، چاودیری و خزمه‌تگوزاری خانوو	140.5	134.1	121.5	121.6	121.6	121.7	121.7	121.8	125.0				
413	دابینکردنی ئاو و کاره‌با	198.0	200.2	226.3	162.0	158.5	219.3	215.8	208.8	187.0				
414	سوته‌مه‌نی (گازوئیل، نه‌وت و غاز)	113.3	114.6	122.5	122.9	118.6	131.6	133.1	130.7	125.7				
5	پیداو‌یستیه‌کانی ناومال و چاک‌کردنه‌وه	101.0	101.2	102.0	103.9	105.0	105.8	105.8	105.9	106.1				
51	رایه‌خ و که‌لو په‌ل	94.8	95.1	94.7	95.9	98.1	98.3	98.2	98.1	97.8				
52	که‌لو په‌لی ناومال	106.0	106.0	107.8	110.2	110.4	111.8	111.9	112.1	112.7				
6	ته‌ندروستی	139.8	139.8	137.7	136.1	137.2	137.2	137.3	137.5	136.4				
7	گواسته‌وه	112.7	112.8	113.4	113.1	112.9	115.1	120.7	120.1	119.3				
8	په‌یه‌ندیه‌کان	124.0	124.0	124.0	124.0	122.0	121.8	121.8	121.8	121.2				
9	رۆشنیری	90.6	92.0	92.1	98.7	97.7	99.8	99.9	99.9	99.3				
10	په‌روه‌رده	80.6	80.6	80.6	80.3	79.7	79.7	79.7	79.6	79.6				
11	چیشته‌خانه‌کان	68.9	68.9	81.4	92.0	109.5	109.5	110.2	108.5	108.5				
12	که‌رسته‌و خزمه‌تگوزارییه‌ جۆراو جۆره‌کان	136.2	141.4	145.7	147.1	145.6	145.2	142.2	142.9	141.5				
00	تیکرای گشتی	110.8	111.2	112.6	112.8	112.5	114.1	114.4	114.3	113.8				

تیکرای گۆرانی مانگانه‌ له هه‌ریمی کوردستان بۆ شه‌ش مانگی به‌که‌م / 2022

تیکرای گۆرانی مانگانه %	حوزه‌یران 2022	ئایار 2022	تیکرای گۆرانی مانگانه %	ئایار 2022	نیسان 2022	تیکرای گۆرانی مانگانه %	نیسان 2022	ئادار 2022	تیکرای گۆرانی مانگانه %	ئادار 2022	شوبات 2022	تیکرای گۆرانی مانگانه %	شوبات 2022	کانونی دووهم 2022	تیکرای گۆرانی مانگانه %	کانونی دووهم 2022	کانونی به‌که‌م 2021	گروپی سه‌ره‌کی	ژ
-0.6	104.2	104.9	0.1	104.9	104.8	1.1	104.8	103.7	3.0	103.7	100.7	0.1	100.7	100.7	0.1	100.7	100.6	خواردن و خواردنه‌وه ناکه‌وله‌کان	01
0.0	130.5	130.5	0.0	130.5	130.5	-2.6	130.5	134.1	-0.6	134.1	134.9	0.0	134.9	134.9	-2.2	134.9	138.0	خواردنه‌وه که‌وله‌کان و توتن	02
0.4	103.2	102.8	0.5	102.8	102.3	-0.3	102.3	102.6	0.8	102.6	101.9	-0.3	101.9	102.2	-1.8	102.2	104.0	جلو به‌رگ و پیلانو	03
7.7	104.8	97.3	1.9	97.3	95.5	-5.6	95.5	101.1	1.4	101.1	99.7	-4.1	99.7	104.0	4.4	104.0	99.6	شوینی نیشته‌جی‌بوون (کرێی، ئاو، کاره‌با، سوته‌مه‌نی)	04
0.9	106.4	105.5	1.2	105.5	104.2	1.8	104.2	102.3	3.0	102.3	99.4	0.9	99.4	98.5	-1.4	98.5	99.8	پیداو‌بسته‌کانی ناو ماڵ و چاک‌کردنه‌وه	05
-0.1	123.6	123.7	-0.7	123.7	124.6	0.5	124.6	124.0	0.1	124.0	123.9	0.4	123.9	123.4	-1.2	123.4	124.9	ته‌ندروستی	06
1.8	122.3	120.1	2.6	120.1	117.1	-1.0	117.1	118.3	0.6	118.3	117.6	0.5	117.6	117.0	2.1	117.0	114.6	گواستنه‌وه	07
0.0	123.0	123.0	-4.3	123.0	128.6	-0.3	128.6	129.0	1.6	129.0	127.0	0.5	127.0	126.4	9.3	126.4	115.6	به‌یوه‌ندی‌ه‌کان	08
1.7	113.6	111.7	0.2	111.7	111.4	2.2	111.4	109.0	3.1	109.0	105.7	0.8	105.7	104.9	-2.3	104.9	107.4	رۆشن‌بیری	09
0.0	112.1	112.1	-0.2	112.1	112.3	-5.2	112.3	118.5	0.0	118.5	118.5	0.0	118.5	118.5	0.0	118.5	118.5	به‌روه‌رده	10
0.6	100.4	99.8	3.2	99.8	96.7	3.5	96.7	93.5	5.0	93.5	89.0	1.3	89.0	87.9	-0.4	87.9	88.2	چیشته‌خانه‌کان	11
0.2	137.1	136.8	-1.9	136.8	139.5	0.5	139.5	138.8	3.3	138.8	134.4	0.9	134.4	133.1	2.7	133.1	129.6	که‌رسته‌و خزمه‌نگه‌زارییه جۆراو جۆره‌کان	12
1.7	111.8	109.92	0.8	109.92	109.03	-0.6	109.03	109.72	1.9	109.72	107.72	-0.4	107.72	108.12	1.3	108.12	106.7	تیکرای گشتی	00

تیکرایی گۆرانی مانگانە له ههریمی کوردستان بۆ شه‌ش مانگی دووهم / 2022

تیکرایی گۆرانی مانگانە %	کانونی یه‌که‌م 2022	تشرینی دووهم 2022	تیکرایی گۆرانی مانگانە %	تشرینی دووهم 2022	تشرینی یه‌که‌م 2022	تیکرایی گۆرانی مانگانە %	تشرینی یه‌که‌م 2022	ئەیلول 2022	تیکرایی گۆرانی مانگانە %	ئەیلول 2022	ئاب 2022	تیکرایی گۆرانی مانگانە %	ئاب 2022	ته‌مموز 2022	تیکرایی گۆرانی مانگانە %	ته‌مموز 2022	حوزه‌بیران 2021	گروپی سه‌ره‌کی	ژ
								0.7	104.4	103.69	0.7	103.7	103.0	-1.2	103.0	104.2		خواردن و خواردنه‌وه ناکه‌وله‌کان	01
								0.0	129.4	129.44	-0.8	129.4	130.5	0.0	130.5	130.5		خواردنه‌وه که‌وله‌کان و توتن	02
								-0.2	102.5	102.72	0.0	102.7	102.8	-0.5	102.8	103.2		جلو به‌رگ و پێلاو	03
								-2.3	104.2	106.72	0.1	106.7	106.6	1.7	106.6	104.8		شوینی نیشته‌جی‌بوون (کرێی، ئاو، کاره‌با، سوته‌مه‌نی)	04
								0.1	106.4	106.30	-0.1	106.3	106.4	0.1	106.4	106.4		پیداو‌بسته‌کانی ناو ماڵ و چاک‌کردنه‌وه	05
								-0.5	121.7	122.29	-0.6	122.3	123.0	-0.4	123.0	123.6		ته‌ندروستی	06
								-0.5	124.4	125.00	-0.4	125.0	125.5	2.6	125.5	122.3		گواستنه‌وه	07
								-0.3	122.8	123.25	0.0	123.2	123.2	0.2	123.2	123.0		یه‌یوه‌ندی‌یه‌کان	08
								-0.3	113.8	114.13	-0.1	114.1	114.2	0.5	114.2	113.6		رۆشن‌بیری	09
								0.0	111.7	111.68	-0.4	111.7	112.1	0.0	112.1	112.1		په‌روه‌رده	10
								0.0	100.8	100.80	-0.3	100.8	101.1	0.7	101.1	100.4		چیشخانه‌کان	11
								-1.9	131.8	134.35	0.6	134.3	133.6	-2.6	133.6	137.1		که‌رسته‌و خزمه‌نگه‌زاریه‌یه جۆراو جۆره‌کان	12
								-0.5	111.82	112.44	0.08	112.44	112.35	0.5	112.35	111.84		تیکرایی گشتی	00

تیکرای گۆرانی سالانه له هه‌ریمی کوردستان بۆ شه‌ش مانگی یه‌که‌م / 2022

تیکرای گۆرانی سالانه %	حوزه‌ییران 2022	حوزه‌ییران 2021	تیکرای گۆرانی سالانه %	ئایار 2022	ئایار 2021	تیکرای گۆرانی سالانه %	نیسان 2022	نیسان 2021	تیکرای گۆرانی سالانه %	ئادار 2022	ئادار 2021	تیکرای گۆرانی سالانه %	شوبات 2022	شوبات 2021	تیکرای گۆرانی سالانه %	کانونی دووهم 2022	کانونی دووهم 2021	گروپه‌ی سه‌ره‌که‌کان	ژ
9.3	104.2	95.3	8.5	104.9	96.7	10.1	104.8	95.2	9.5	103.7	94.8	7.2	100.7	94.0	7.8	100.67	93.4	خواردن و خواردنه‌وه ناکه‌ولیه‌کان	01
-2.5	130.5	133.8	-5.4	130.5	138.0	1.6	130.5	128.5	5.3	134.1	127.3	6.7	134.9	126.4	6.7	134.90	126.4	خواردنه‌وه که‌ولیه‌کان و توتن	02
3.5	103.2	99.8	3.4	102.8	99.5	4.1	102.3	98.3	7.1	102.6	95.8	8.2	101.9	94.1	7.4	102.20	95.2	جلو به‌رگ و پیلادو	03
12.3	104.8	93.3	7.6	97.3	90.4	5.1	95.5	90.9	8.1	101.1	93.6	6.2	99.7	93.9	8.3	104.01	96.0	شوینی نیشته‌جینوون (کرپی، ناو، کاره‌با، سوتهمه‌نی)	04
9.1	106.4	97.5	8.5	105.5	97.2	7.5	104.2	96.9	6.3	102.3	96.2	3.3	99.4	96.2	2.7	98.49	95.9	پیداویسته‌یه‌کانی ناو مال و چاککردنه‌وه	05
1.3	123.6	122.0	1.5	123.7	121.8	2.3	124.6	121.8	1.7	124.0	121.8	2.0	123.9	121.5	1.8	123.41	121.3	ته‌ندروستی	06
7.8	122.3	113.4	6.9	120.1	112.3	4.7	117.1	111.8	6.3	118.3	111.3	5.9	117.6	111.1	7.7	116.99	108.6	گواسته‌وه	07
7.2	123.0	114.7	7.4	123.0	114.5	12.1	128.6	114.7	12.6	129.0	114.6	10.9	127.0	114.6	9.4	126.35	115.5	په‌یوه‌ندیه‌کان	08
8.9	113.6	104.4	8.4	111.7	103.0	10.9	111.4	100.5	8.9	109.0	100.1	3.8	105.7	101.9	5.3	104.86	99.6	رۆشنبیری	09
7.4	112.1	104.4	7.5	112.1	104.2	7.7	112.3	104.2	13.7	118.5	104.2	13.7	118.5	104.2	13.7	118.45	104.2	په‌روه‌ده	10
15.8	100.4	86.7	16.8	99.8	85.5	13.3	96.7	85.4	9.2	93.5	85.6	4.1	89.0	85.5	3.9	87.87	84.6	چیشته‌خانه‌کان	11
6.8	137.1	128.4	7.3	136.8	127.5	12.7	139.5	123.8	14.3	138.8	121.4	8.6	134.4	123.7	7.0	133.14	124.4	که‌رسته و خزمه‌ت گوزارییه جۆراو جۆره‌کان	12
8.6	111.84	103.0	7.3	109.92	102.4	7.3	109.03	101.64	8.1	109.72	101.55	6.3	107.72	101.4	6.9	108.12	101.1	تیکرای گشتی	00



تېكراي گوراني سالانه له ههرېمي كوردستان بۇ شەش مانگى دووهم /2022

تېكراي گوراني سالانه %	كانونى يەكەم 2022	كانونى يەكەم 2021	تېكراي گوراني سالانه %	تشرىنى دووهم 2022	تشرىنى دووهم 2021	تېكراي گوراني سالانه %	تشرىنى يەكەم 2022	تشرىنى يەكەم 2021	تېكراي گوراني سالانه %	ئەيلول 2022	ئەيلول 2021	تېكراي گوراني سالانه %	ئاب 2022	ئاب 2021	تېكراي گوراني سالانه %	تەمموز 2022	تەمموز 2021	گروپه سەرەكپه كان	ژ
									6.4	104.4	98.1	5.4	103.7	98.4	8.3	102.95	95.08	خواردن و خواردنەوه ناكهولپه كان	01
									-6.2	129.4	138.0	-6.2	129.4	138.0	-5.4	130.54	137.99	خواردنەوه كهولپه كان و توتن	02
									0.9	102.5	101.5	2.0	102.7	100.7	2.5	102.76	100.27	جلو بهرگ و پيتلاو	03
									11.4	104.2	93.6	12.3	106.7	95.0	10.5	106.61	96.52	شويى نيشته جيبون (كړيى، ناو، كاره با، سوتە مەنى)	04
									7.8	106.4	98.6	8.6	106.3	97.9	9.1	106.44	97.57	پيداويستە يە كانى ناو مال و چاك كوردنەوه	05
									-2.2	121.7	124.5	-0.8	122.3	123.3	0.0	123.04	122.99	تەندروسنى	06
									9.7	124.4	113.4	9.2	125.0	114.5	10.1	125.45	113.93	گواستەنەوه	07
									6.8	122.8	115.0	7.1	123.2	115.0	7.1	123.24	115.07	پهيوەندپه كان	08
									6.7	113.8	106.6	8.6	114.1	105.1	8.6	114.21	105.17	رؤشپيرى	09
									7.0	111.7	104.4	7.0	111.7	104.4	7.4	112.07	104.39	پهروەردە	10
									14.5	100.8	88.0	14.9	100.8	87.7	15.2	101.09	87.76	چېشتخانە كان	11
									4.0	131.8	126.8	5.5	134.3	127.3	4.3	133.59	128.05	كەرستە و خزمەت گوزارپه جورا و جورە كان	12
									7.4	111.82	104.08	7.6	112.44	104.48	8.2	112.35	103.80	تېكراي گشتى	00

مافی بلاوکردنه‌وه پارێزراوه بۆ:  
وه‌زاره‌تی پلاندانان / ده‌سته‌ی ئاماری هه‌رێمی کوردستان  
بۆ زانیاری زیاتر په‌یوه‌ندی بکه‌ به:  
ئیمیل: [krso.gov.krd@contact](mailto:krso.gov.krd@contact)  
سایتی ئێلێکترۆنی: [www.krso.gov.krd](http://www.krso.gov.krd)  
تله‌فۆن: 07508963143  
فەیسبۆک: <https://www.facebook.com/krso.krd>