



حكومه تی هه ریمی كوردستان
وهزاره تی پلاندانان
دهسته ی ئاماری هه ریم

ژماره ی پێوانه یی نرخ ی به کار به ر له هه ریمی كوردستان بۆ مانگی ئاب / 2022

به شی ژماره ی پێوانه یی
تشرینی یه كه م / 2022

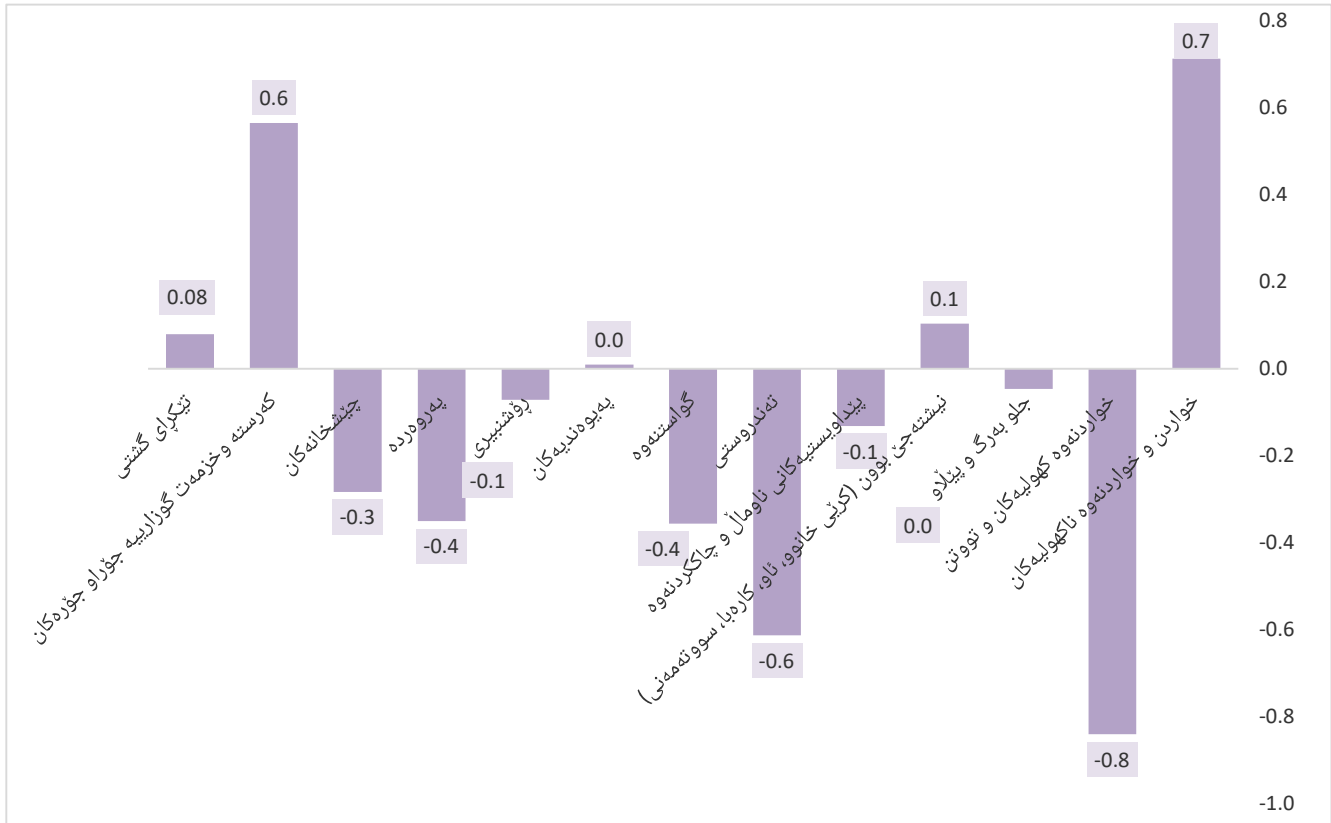
شیکردنه‌وه‌ی ریژه‌ی هه‌لاوسان

1. تیکرای هه‌لاوسانی مانگانه:

ژماره‌ی پیاوینه‌ی نرخ‌ی به‌کاربر له مانگی ئاب سالی 2022 له ههریمی کوردستان گه‌یشته 112.44 و به به‌راوورد به مانگی ته‌مموز سالی 2022 به ریژه‌ی 0.08% به‌رزبوونه‌وه‌ی تۆمارکردوو که ریژه‌که‌ی 112.35 بو.

هۆی ئەم به‌رزبوونه‌وه‌یه ده‌گه‌رپته‌وه بۆ به‌رزبوونه‌وه‌ی نرخه‌کان له‌م به‌شانه‌ی خواره‌وه :

1. خواردن و خواردنه‌وه ناکه‌ولیه‌کان به ریژه‌ی 0.7%،
2. که‌رسته و خزمه‌تگوزارییه جۆراو جۆره‌کان به ریژه‌ی 0.6%،
3. شوینی نیشته‌جی‌بوون (کرپی خانوو، ئاو، کاره‌با، سووته‌مه‌نی) به ریژه‌ی 0.1%.

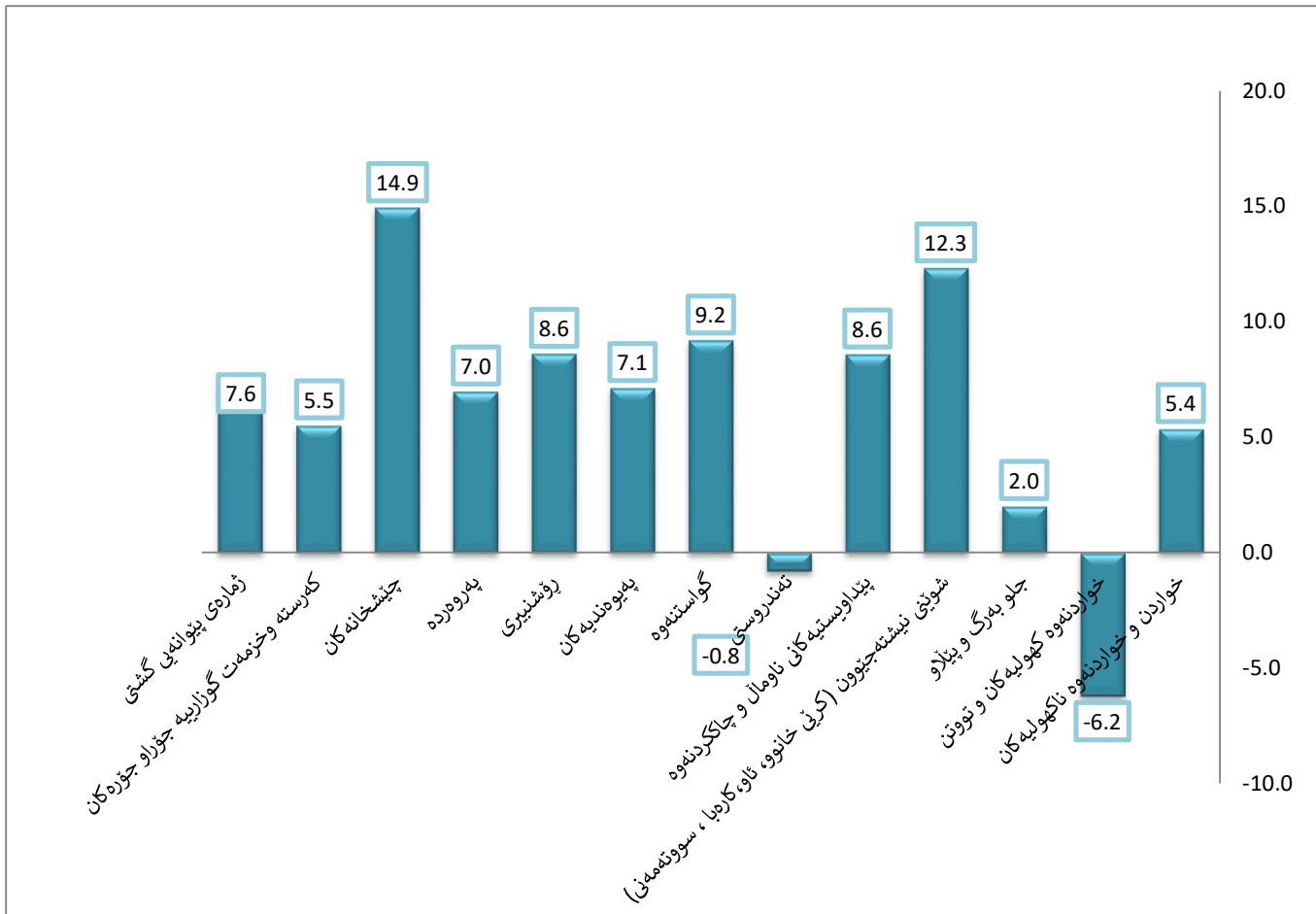


2. تیکرای هه‌لاوسانی سالانه

ژماره‌ی پیاوانه‌ی نرخ‌ی به‌کاربر له مانگی ئاب سالێ 2022 له هه‌ریمی کوردستان گه‌یشته 112.44 که به رێژه‌ی 7.6% به‌رزبوونه‌وه‌ی تۆمارکردوو به‌ به‌راورد به مانگی ئاب سالێ 2021 .

هۆی ئەم به‌رزبوونه‌وه‌یه ده‌گه‌رێته‌وه بۆ به‌رزبوونه‌وه‌ی نرخه‌کان له‌م به‌شانه‌ی خواره‌وه :

1. چیشخانه‌کان به رێژه‌ی 14.9%،
2. شوینی نیشته‌جیوون (کرێی خانوو، ئاو، کاره‌با، سووته‌مه‌نی) به رێژه‌ی 12.3%،
3. گواستنه‌وه به رێژه‌ی 9.2%،
4. رۆشنبیری و پێداویستیه‌کانی ناوماڵ و چاککردنه‌وه به رێژه‌ی 8.6%،
5. په‌یوه‌ندیه‌کان به رێژه‌ی 7.1%،
6. په‌روه‌رده به رێژه‌ی 7.0%،
7. که‌رسته و خزمه‌تگوزارییه‌ جۆراو جۆره‌کان به رێژه‌ی 5.5%،
8. خواردن و خواردنه‌وه ناکه‌ولییه‌کان به رێژه‌ی 5.4%،
9. جلو به‌رگ و پیلای به رێژه‌ی 2.0%.



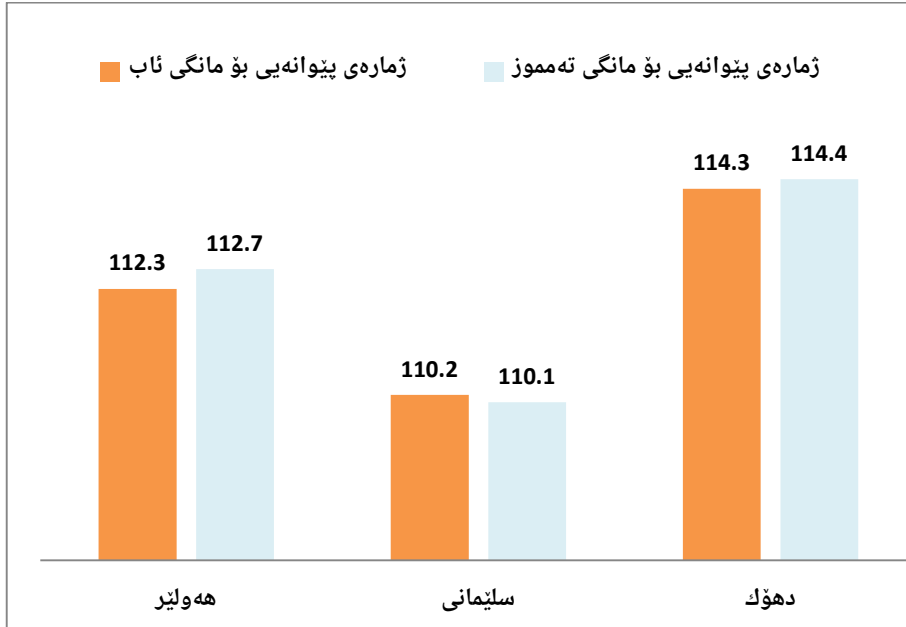
3- بەراوردى پىژەى ھەلاوسان لەگەل 2012 (100% =)

ژمارەى پىوانەىى نرخی بە کاربەر لە مانگى ئاب سالى 2022 لە ھەرئىمى كوردستان گەيشتە 112.44 بەمەش بەرزبوونەوہ پيشان دەدات بە پىژەى 12.4% بە بەراورد لەگەل سالى بنەرەتى 2012.

4- ژمارەى پىوانەىى لە پارىزگاگانى ھەرئىمى كوردستان:

ژمارەى پىوانەىى لە پارىزگاگانى ھەرئىمى كوردستان لە مانگى ئاب سالى 2022 بە بەراورد بە مانگى تەمموز بەم شىوہىەى خوارەوہ يە:

- I. لە پارىزگای ھەولير (112.3) بە پىژەى 0.3% نزمبوونەوہ تۆمارکردوہ،
- II. لە پارىزگای سلیمانى (110.2) بە پىژەى 0.1% بەرزبوونەوہى تۆمارکردوہ،
- III. لە پارىزگای دەۆك (114.3) بە پىژەى 0.2% نزمبوونەوہى تۆمارکردوہ.



خشته‌کان

ژماره‌ی پیاوانه‌یی نرخ‌ی به‌کاربه‌ر له هه‌ریمی کوردستان بۆ مانگی ئاب / 2022

| ژ | گروپی سه‌ره‌کی و لاوه‌کی | کانوونی دووهم | شوبات | ئادار | نیسان | ئایار | حوزه‌یران | ته‌مموز | ئاب | ئەیلول | تشرینی یه‌که‌م | تشرینی دووهم | کانوونی یه‌که‌م | تیکرایی گشتی |
|-----|-----------------------------------|---------------|-------|-------|-------|-------|-----------|---------|-------|--------|----------------|--------------|-----------------|--------------|
| 1 | خواردن و خواردنه‌وه ناکه‌ولیه‌کان | 100.9 | 100.7 | 103.7 | 104.8 | 104.9 | 104.2 | 103.0 | 103.7 | | | | | |
| 11 | خواردن | 100.2 | 99.9 | 103.0 | 104.1 | 104.3 | 103.6 | 102.2 | 103.0 | | | | | |
| 111 | دانه‌وئێله و به‌ره‌کانی | 101.5 | 101.7 | 104.3 | 105.4 | 103.9 | 104.6 | 107.4 | 108.9 | | | | | |
| 112 | گوشت | 102.2 | 102.1 | 105.7 | 109.1 | 109.9 | 112.0 | 110.4 | 109.7 | | | | | |
| 113 | ماسی | 82.7 | 83.2 | 84.5 | 88.7 | 95.9 | 96.0 | 96.1 | 90.5 | | | | | |
| 114 | ماست و په‌نیر و هیلکه | 103.7 | 103.5 | 102.2 | 99.8 | 99.6 | 100.0 | 99.5 | 103.7 | | | | | |
| 115 | زه‌یت و پوون | 107.3 | 108.9 | 114.2 | 115.6 | 115.0 | 115.1 | 114.9 | 114.6 | | | | | |
| 116 | میوه | 99.4 | 99.7 | 105.0 | 103.0 | 101.2 | 99.8 | 100.7 | 102.5 | | | | | |
| 117 | سه‌وزه | 91.7 | 90.0 | 94.3 | 95.3 | 97.1 | 90.7 | 82.9 | 83.6 | | | | | |
| 118 | شه‌کر و به‌ره‌مه‌کانی شه‌کر | 104.3 | 104.7 | 104.4 | 107.3 | 106.7 | 106.8 | 107.0 | 107.1 | | | | | |
| 119 | به‌ره‌مه‌کانی تری خواردن | 122.0 | 115.5 | 119.4 | 119.2 | 125.0 | 125.3 | 127.7 | 127.8 | | | | | |
| 12 | خواردنه‌وه ناکه‌ولیه‌کان | 121.0 | 120.7 | 121.1 | 121.1 | 120.6 | 120.4 | 121.3 | 121.4 | | | | | |
| 2 | خواردنه‌وه که‌ولیه‌کان و توتن | 134.9 | 134.9 | 134.1 | 130.5 | 130.5 | 130.5 | 130.5 | 129.4 | | | | | |
| 3 | جلوبه‌رگ و پینا‌لو | 101.8 | 101.9 | 102.6 | 102.3 | 102.8 | 103.2 | 102.8 | 102.7 | | | | | |
| 31 | جلوبه‌رگ | 102.5 | 102.7 | 103.6 | 103.7 | 103.7 | 104.2 | 103.7 | 103.6 | | | | | |
| 311 | که‌رسته‌ی جلوبه‌رگ | 108.4 | 107.8 | 107.9 | 108.0 | 108.7 | 108.9 | 108.4 | 108.5 | | | | | |
| 312 | جلو به‌رگی ناماده‌کراو | 99.8 | 99.9 | 101.2 | 101.3 | 101.4 | 102.0 | 101.4 | 101.3 | | | | | |

ژماره‌ی پیاوانه‌ی نرخ‌ی به‌کار به‌له هه‌ریمی کوردستان بۆ مانگی ئاب / 2022

به‌رده‌وامی

| ژ | گروپی سه‌ره‌کی و لاوه‌کی | کانونی دووهم | شووبات | ئادار | نیسان | ئایار | حوزه‌یران | ته‌مموز | ئاب | ئه‌یلول | تشرینی یه‌که‌م | تشرینی دووهم | کانونی یه‌که‌م | تیکرای گشتی |
|-----|---|--------------|--------|--------|--------|--------|-----------|---------|--------|---------|----------------|--------------|----------------|-------------|
| 313 | که‌رسته‌ی ترو وورده‌واله‌ی (ئه‌کسیسوارات) جلو به‌رگ | 116.5 | 116.4 | 116.4 | 116.4 | 116.5 | 116.5 | 116.5 | 116.5 | 116.5 | | | | |
| 314 | شووشتنی جلو به‌رگ | 130.7 | 130.7 | 130.7 | 132.7 | 132.7 | 132.7 | 132.7 | 132.7 | 132.7 | | | | |
| 32 | پینلاو | 98.0 | 98.1 | 98.1 | 98.3 | 98.3 | 98.4 | 98.2 | 98.2 | 98.2 | | | | |
| 4 | شوینی نیشته‌جینوون (کرئی خانوو، ئاو، کاره‌با، سوتهمه‌نی | 104.5 | 99.7 | 101.1 | 95.5 | 97.3 | 104.8 | 106.6 | 106.7 | 106.7 | | | | |
| 411 | کرئی خانوو | 82.9 | 82.0 | 82.7 | 82.7 | 83.8 | 84.0 | 84.5 | 84.7 | 84.7 | | | | |
| 412 | چاککردنه‌وه، چاودیری و خزمه‌تگوزاری خانوو | 105.9 | 101.9 | 95.2 | 92.3 | 91.0 | 91.0 | 89.2 | 89.7 | 89.7 | | | | |
| 413 | دایینکردنی ئاو و کاره‌با | 206.2 | 191.9 | 195.9 | 139.0 | 152.6 | 227.0 | 228.4 | 236.3 | 236.3 | | | | |
| 414 | سوتهمه‌نی (گازوئیل، نه‌وت و غاز) | 151.3 | 128.6 | 136.7 | 124.7 | 136.4 | 146.1 | 157.2 | 152.3 | 152.3 | | | | |
| 5 | پیداویسته‌کانی ناومال و چاککردنه‌وه | 98.4 | 99.4 | 102.3 | 104.2 | 105.5 | 106.4 | 106.4 | 106.3 | 106.3 | | | | |
| 51 | رایه‌خ و که‌لو په‌ل | 95.5 | 95.1 | 96.2 | 97.6 | 98.0 | 98.8 | 98.3 | 98.0 | 98.0 | | | | |
| 52 | که‌لو په‌لی ناومال | 100.9 | 102.9 | 107.4 | 109.1 | 111.6 | 112.6 | 113.1 | 113.1 | 113.1 | | | | |
| 6 | ته‌ندروستی | 124.2 | 123.9 | 124.0 | 124.6 | 123.7 | 123.6 | 123.0 | 122.3 | 122.3 | | | | |
| 7 | گواستنه‌وه | 116.7 | 117.6 | 118.3 | 117.1 | 120.1 | 122.3 | 125.5 | 125.0 | 125.0 | | | | |
| 8 | په‌یوه‌ندیه‌کان | 126.0 | 127.0 | 129.0 | 128.6 | 123.0 | 123.0 | 123.2 | 123.2 | 123.2 | | | | |
| 9 | رۆش‌بیری | 104.7 | 105.7 | 109.0 | 111.4 | 111.7 | 113.6 | 114.2 | 114.1 | 114.1 | | | | |
| 10 | په‌روه‌ده | 112.3 | 118.5 | 118.5 | 112.3 | 112.1 | 112.1 | 112.1 | 111.7 | 111.7 | | | | |
| 11 | چیشته‌خانه‌کان | 88.6 | 89.0 | 93.5 | 96.7 | 99.8 | 100.4 | 101.1 | 100.8 | 100.8 | | | | |
| 12 | که‌رسته‌و خزمه‌تگوزارییه‌ جو‌را و جو‌ره‌کان | 133.2 | 134.4 | 138.8 | 139.5 | 136.8 | 137.1 | 133.6 | 134.3 | 134.3 | | | | |
| 00 | تیکرای گشتی | 108.43 | 107.72 | 109.72 | 109.03 | 109.92 | 111.84 | 112.35 | 112.44 | 112.44 | | | | |

ژماره‌ی پیاوه‌یی نرخ‌ی به‌کاربه‌ر له پارێزگای هه‌ولێر بۆ مانگی ئاب / 2022

| ژ | گروپی سه‌ره‌کی و لاوه‌کی | کانونی دووهم | شووبات | ئادار | نیسان | ئایار | حوزه‌یران | ته‌مموز | ئاب | ئه‌یلول | تشرینی یه‌که‌م | تشرینی دووهم | کانونی یه‌که‌م | تیکراییی گشتی |
|-----|----------------------------------|--------------|--------|-------|-------|-------|-----------|---------|-------|---------|----------------|--------------|----------------|---------------|
| 1 | خواردن و خواردنه‌وه ناکه‌وله‌کان | 103.3 | 102.7 | 107.3 | 107.5 | 108.0 | 107.1 | 106.2 | 105.5 | | | | | |
| 11 | خواردن | 102.6 | 102.1 | 106.7 | 107.0 | 107.5 | 106.6 | 105.7 | 104.9 | | | | | |
| 111 | دانه‌وێله و به‌ره‌کانی | 102.4 | 102.9 | 103.5 | 105.0 | 106.1 | 106.9 | 113.3 | 116.5 | | | | | |
| 112 | گۆشت | 103.0 | 103.6 | 107.4 | 108.0 | 110.8 | 113.7 | 114.3 | 111.0 | | | | | |
| 113 | ماسی | 101.3 | 101.5 | 101.7 | 110.2 | 127.7 | 127.9 | 127.9 | 111.2 | | | | | |
| 114 | ماست و په‌نیر و هیلکه | 102.6 | 103.2 | 100.1 | 98.6 | 99.7 | 99.6 | 98.6 | 97.4 | | | | | |
| 115 | زه‌یت و پوون | 105.4 | 106.0 | 111.7 | 113.3 | 113.3 | 113.3 | 113.3 | 112.6 | | | | | |
| 116 | میوه | 88.2 | 88.1 | 87.4 | 91.8 | 93.1 | 87.0 | 86.9 | 99.5 | | | | | |
| 117 | سه‌وزه | 83.3 | 87.8 | 86.0 | 91.0 | 92.6 | 82.3 | 74.4 | 71.9 | | | | | |
| 118 | شه‌کر و به‌ره‌مه‌کانی شه‌کر | 104.9 | 103.9 | 104.0 | 112.1 | 112.1 | 112.1 | 112.5 | 112.5 | | | | | |
| 119 | به‌ره‌مه‌کانی تری خواردن | 110.1 | 109.2 | 117.2 | 117.2 | 117.2 | 117.2 | 121.0 | 120.1 | | | | | |
| 12 | خواردنه‌وه ناکه‌وله‌کان | 124.2 | 122.2 | 123.4 | 123.4 | 123.4 | 123.4 | 123.4 | 123.4 | | | | | |
| 2 | خواردنه‌وه که‌وله‌کان و توتن | 162.1 | 162.1 | 150.5 | 136.7 | 136.7 | 136.7 | 136.7 | 136.7 | | | | | |
| 3 | جلوبه‌رگ و پیللاو | 106.6 | 106.6 | 106.5 | 106.2 | 106.4 | 106.7 | 107.0 | 107.2 | | | | | |
| 31 | جلوبه‌رگ | 106.1 | 106.1 | 105.9 | 105.6 | 105.8 | 106.1 | 106.5 | 106.7 | | | | | |
| 311 | که‌رسته‌ی جلوبه‌رگ | 99.8 | 99.5 | 99.5 | 99.5 | 99.5 | 99.6 | 100.0 | 100.1 | | | | | |
| 312 | جلو به‌رگی ناماده‌کراو | 108.0 | 108.0 | 107.8 | 107.3 | 107.6 | 108.0 | 108.4 | 108.6 | | | | | |

ژماره‌ی پیاوانه‌ی نرخ‌ی به‌کاربر له هه‌ریمی کوردستان بۆ مانگی ئاب / 2022

به‌رده‌وامی

| ژ | گروپی سه‌ره‌کی و لاوه‌کی | کانونی دووهم | شوبات | ئادار | نیسان | ئایار | حوزه‌پیران | ته‌مموز | ئاب | ئەیلول | تشرینی یه‌که‌م | تشرینی دووهم | کانونی یه‌که‌م | تیکرای گشتی |
|-----|--|--------------|-------|-------|-------|-------|------------|---------|-------|--------|----------------|--------------|----------------|-------------|
| 313 | که‌رسته‌ی ترو و ورده‌واله‌ی (ئه‌کسیسوارات) جلو به‌رگ | 119.9 | 119.9 | 119.9 | 119.9 | 119.9 | 119.9 | 119.9 | 119.9 | 119.9 | 119.9 | 119.9 | 119.9 | |
| 314 | شووشتنی جلو به‌رگ | 150.0 | 150.0 | 150.0 | 150.0 | 150.0 | 150.0 | 150.0 | 150.0 | 150.0 | 150.0 | 150.0 | 150.0 | |
| 32 | پیللو | 109.7 | 109.7 | 109.8 | 109.8 | 110.0 | 110.0 | 110.0 | 110.2 | 110.0 | 110.0 | 110.0 | 110.2 | |
| 4 | شوینی نیشته‌جیپوون (کرئی خانوو، ئاو، کاره‌با، سوته‌مه‌نی | 88.0 | 88.3 | 90.4 | 87.0 | 87.4 | 94.8 | 97.0 | 97.3 | 97.0 | 97.0 | 97.0 | 97.3 | |
| 411 | کرئی خانوو | 73.3 | 73.3 | 75.1 | 75.1 | 75.2 | 75.9 | 76.8 | 76.9 | 76.8 | 76.8 | 76.8 | 76.9 | |
| 412 | چاککردنه‌وه، چاودیری و خزمه‌تگوزاری خانوو | 65.5 | 65.5 | 65.5 | 65.2 | 65.2 | 65.2 | 65.2 | 65.2 | 65.2 | 65.2 | 65.2 | 65.2 | |
| 413 | دابینکردنی ئاو و کاره‌با | 203.7 | 203.8 | 210.7 | 172.4 | 170.2 | 236.2 | 241.4 | 248.9 | 241.4 | 241.4 | 241.4 | 248.9 | |
| 414 | سوته‌مه‌نی (گازوئیل، نه‌وت و غاز) | 113.9 | 116.5 | 118.8 | 116.7 | 121.6 | 134.4 | 144.1 | 140.7 | 144.1 | 144.1 | 144.1 | 140.7 | |
| 5 | پیداو‌یستیه‌کانی ناومال و چاککردنه‌وه | 95.0 | 97.1 | 99.7 | 101.5 | 107.1 | 108.0 | 108.5 | 108.9 | 108.5 | 108.5 | 108.5 | 108.9 | |
| 51 | رایه‌خ و که‌لو په‌ل | 84.3 | 84.6 | 84.6 | 88.0 | 88.2 | 88.2 | 88.2 | 88.2 | 88.2 | 88.2 | 88.2 | 88.2 | |
| 52 | که‌لو په‌لی ناومال | 104.1 | 107.7 | 112.4 | 112.9 | 123.0 | 124.8 | 125.8 | 126.4 | 125.8 | 125.8 | 125.8 | 126.4 | |
| 6 | ته‌ندروستی | 122.9 | 126.8 | 126.7 | 126.5 | 124.7 | 124.1 | 124.1 | 120.9 | 124.1 | 124.1 | 124.1 | 120.9 | |
| 7 | گواستنه‌وه | 120.3 | 121.1 | 121.3 | 120.8 | 129.9 | 127.1 | 130.5 | 129.7 | 130.5 | 130.5 | 130.5 | 129.7 | |
| 8 | په‌یوه‌ندیه‌کان | 126.6 | 127.0 | 127.3 | 127.4 | 121.5 | 121.6 | 121.6 | 121.6 | 121.6 | 121.6 | 121.6 | 121.6 | |
| 9 | رۆشنیری | 93.3 | 94.8 | 94.6 | 96.6 | 96.4 | 98.2 | 100.3 | 100.9 | 100.3 | 100.3 | 100.3 | 100.9 | |
| 10 | په‌روه‌ده | 139.9 | 139.9 | 139.9 | 139.9 | 139.9 | 139.9 | 139.9 | 139.9 | 139.9 | 139.9 | 139.9 | 139.9 | |
| 11 | چیشته‌خانه‌کان | 93.9 | 97.0 | 99.7 | 101.3 | 101.4 | 101.4 | 101.4 | 101.3 | 101.4 | 101.4 | 101.4 | 101.3 | |
| 12 | که‌رسته‌و خزمه‌تگوزارییه‌ جۆراو جۆره‌کان | 141.7 | 140.5 | 145.7 | 146.3 | 142.5 | 143.1 | 138.7 | 138.6 | 138.7 | 138.7 | 138.7 | 138.6 | |
| 00 | تیکرای گشتی | 106.9 | 107.3 | 109.4 | 108.8 | 110.9 | 111.8 | 112.7 | 112.3 | 112.7 | 112.7 | 112.7 | 112.3 | |

ژماره‌ی پیاوه‌یی نرخ‌ی به‌کاربر له پارێزگای سلێمانی بۆ مانگی ئاب / 2022

| ژ | گروپی سه‌ره‌کی و لاوه‌کی | کانوونی دووهم | شوبات | ئادار | نیسان | ئایار | حوزه‌یران | ته‌مموز | ئاب | ئەیلول | تشرینی یه‌که‌م | تشرینی دووهم | کانوونی یه‌که‌م | تیکراییی گشتی |
|-----|-----------------------------------|---------------|-------|-------|-------|-------|-----------|---------|-------|--------|----------------|--------------|-----------------|---------------|
| 1 | خواردن و خواردنه‌وه ناکه‌ولیه‌کان | 96.7 | 96.8 | 99.9 | 100.8 | 101.4 | 101.2 | 99.3 | 99.8 | | | | | |
| 11 | خواردن | 95.8 | 95.9 | 99.1 | 100.1 | 100.6 | 100.5 | 98.3 | 98.9 | | | | | |
| 111 | دانه‌وێڵه و به‌ره‌هه‌کانی | 93.9 | 93.7 | 98.7 | 99.0 | 99.4 | 99.3 | 99.3 | 99.1 | | | | | |
| 112 | گوشت | 96.0 | 96.2 | 101.0 | 106.4 | 107.0 | 107.0 | 102.3 | 102.4 | | | | | |
| 113 | ماسی | 58.0 | 58.0 | 58.0 | 59.1 | 60.2 | 60.0 | 60.0 | 60.1 | | | | | |
| 114 | ماسه‌ و په‌نیر و هێلکه | 98.5 | 98.5 | 97.9 | 94.3 | 95.0 | 96.6 | 96.7 | 103.7 | | | | | |
| 115 | زه‌یت و پوون | 109.3 | 109.2 | 112.8 | 115.2 | 115.4 | 116.4 | 116.2 | 116.1 | | | | | |
| 116 | میوه | 99.6 | 99.7 | 105.0 | 103.0 | 101.3 | 100.0 | 100.9 | 102.3 | | | | | |
| 117 | سه‌وزه | 90.3 | 90.0 | 94.3 | 95.3 | 96.1 | 89.4 | 81.3 | 81.9 | | | | | |
| 118 | شه‌کر و به‌ره‌هه‌کانی شه‌کر | 103.4 | 103.4 | 103.5 | 103.5 | 103.6 | 104.2 | 104.2 | 104.3 | | | | | |
| 119 | به‌ره‌هه‌کانی تری خواردن | 127.8 | 127.8 | 127.7 | 127.7 | 128.6 | 129.2 | 129.1 | 129.3 | | | | | |
| 12 | خواردنه‌وه ناکه‌ولیه‌کان | 119.0 | 119.0 | 119.0 | 119.1 | 119.4 | 119.3 | 121.7 | 121.9 | | | | | |
| 2 | خواردنه‌وه که‌ولیه‌کان و توتن | 110.1 | 110.1 | 115.4 | 118.6 | 118.6 | 118.6 | 118.6 | 116.0 | | | | | |
| 3 | جلوبه‌رگ و بیتلادو | 96.8 | 96.8 | 98.3 | 98.4 | 100.5 | 101.0 | 100.7 | 100.7 | | | | | |
| 31 | جلوبه‌رگ | 98.4 | 98.4 | 100.2 | 100.3 | 102.8 | 103.3 | 102.9 | 102.9 | | | | | |
| 311 | که‌رسته‌ی جلوبه‌رگ | 115.6 | 115.6 | 115.6 | 115.8 | 116.4 | 116.9 | 115.5 | 115.5 | | | | | |
| 312 | جلو به‌رگی ئاماده‌کراو | 90.6 | 90.6 | 93.2 | 93.4 | 96.6 | 97.2 | 97.3 | 97.3 | | | | | |

ژماره‌ی پیاوه‌یی نرخ‌ی به‌کار به‌ر له هه‌ریمی کوردستان بۆ مانگی ئاب / 2022

به‌رده‌وامی

| ژ | گروپی سه‌ره‌کی و لاوه‌کی | کانونی دووهم | شوبات | ئادار | نیسان | ئایار | حوزه‌یران | ته‌مموز | ئاب | ئەیلول | تشرینی یه‌که‌م | تشرینی دووهم | کانونی یه‌که‌م | تیکرایگی گشتی |
|-----|--|--------------|-------|-------|-------|-------|-----------|---------|-------|--------|----------------|--------------|----------------|---------------|
| 313 | که‌رسته‌ی ترو وورده‌واله‌ی (ئه‌کسیسوارات) جلو به‌رگ | 110.1 | 110.1 | 110.1 | 110.1 | 110.1 | 110.1 | 110.1 | 110.1 | | | | | |
| 314 | شووشتی جلو به‌رگ | 130.3 | 130.3 | 130.3 | 130.3 | 130.3 | 130.3 | 130.3 | 130.3 | | | | | |
| 32 | پینا‌لو | 89.1 | 89.1 | 89.1 | 89.1 | 89.7 | 89.8 | 89.8 | 89.8 | | | | | |
| 4 | شوینی نیشته‌جیبوون (کرئی خانوو، ئاو، کاره‌با، سوته‌مه‌نی | 111.8 | 101.7 | 101.9 | 92.2 | 96.7 | 102.6 | 105.1 | 106.0 | | | | | |
| 411 | کرئی خانوو | 81.1 | 81.3 | 81.3 | 81.3 | 80.9 | 80.8 | 81.3 | 81.6 | | | | | |
| 412 | چاک‌کرده‌وه، چاودیری و خزمه‌تگوزاری خانوو | 119.7 | 115.7 | 106.5 | 99.9 | 94.9 | 95.1 | 90.9 | 92.6 | | | | | |
| 413 | دابینکردنی ئاو و کاره‌با | 184.6 | 177.6 | 167.6 | 99.0 | 116.2 | 189.4 | 192.6 | 214.3 | | | | | |
| 414 | سوته‌مه‌نی (گازوئیل، نه‌وت و غاز) | 208.4 | 146.1 | 159.2 | 132.3 | 159.0 | 164.1 | 179.8 | 172.8 | | | | | |
| 5 | پیدا‌وبسته‌کانی ناومال و چاک‌کرده‌وه | 100.1 | 100.3 | 104.6 | 105.9 | 104.7 | 105.6 | 105.3 | 104.6 | | | | | |
| 51 | رایه‌خ و که‌لو په‌ل | 103.4 | 103.9 | 106.6 | 106.6 | 104.0 | 105.7 | 104.4 | 103.6 | | | | | |
| 52 | که‌لو په‌لی ناومال | 97.1 | 97.2 | 102.9 | 105.3 | 105.3 | 105.6 | 106.1 | 105.5 | | | | | |
| 6 | ته‌ندروستی | 115.3 | 113.2 | 114.5 | 115.4 | 114.6 | 114.7 | 113.4 | 114.1 | | | | | |
| 7 | گواستنه‌وه | 116.5 | 117.1 | 118.3 | 116.0 | 116.0 | 122.0 | 124.0 | 123.2 | | | | | |
| 8 | په‌یوه‌ندیه‌کان | 127.4 | 128.6 | 133.1 | 132.9 | 124.9 | 124.9 | 125.5 | 125.5 | | | | | |
| 9 | رۆشنیری | 122.0 | 122.0 | 129.9 | 131.2 | 132.5 | 134.3 | 134.1 | 133.2 | | | | | |
| 10 | په‌روه‌ده | 120.0 | 120.0 | 120.0 | 120.0 | 120.0 | 120.0 | 120.0 | 118.2 | | | | | |
| 11 | چیشته‌خانه‌کان | 92.7 | 92.7 | 94.4 | 94.4 | 94.7 | 96.6 | 97.6 | 97.1 | | | | | |
| 12 | که‌رسته‌و خزمه‌تگوزارییه‌ جۆراو جۆره‌کان | 124.3 | 125.6 | 129.5 | 129.6 | 127.2 | 127.5 | 124.5 | 126.2 | | | | | |
| 00 | تیکرایگی گشتی | 107.8 | 106.2 | 108.5 | 106.7 | 107.4 | 110.0 | 110.1 | 110.2 | | | | | |

ژماره‌ی پیاوئەیی نرخ‌ی بەکاربەر لە پارێزگای دەھۆک بۆ مانگی ئاب / 2022

| ژ | گروپی سەرەکی و لاوەکی | کانوونی دووھم | شوبات | ئادار | نیسان | ئایار | حوزەیران | تەمموز | ئاب | ئەیلول | تشرینی یەکەم | تشرینی دووھم | کانوونی یەکەم | تیکرایی گشتی |
|-----|--------------------------------|---------------|-------|-------|-------|-------|----------|--------|-------|--------|--------------|--------------|---------------|--------------|
| 1 | خواردن و خواردنەوه ناکھولپەکان | 104.1 | 105.0 | 105.4 | 108.0 | 107.1 | 105.4 | 103.1 | 103.9 | | | | | |
| 11 | خواردن | 103.3 | 104.2 | 104.7 | 107.4 | 106.4 | 104.7 | 102.3 | 103.1 | | | | | |
| 111 | دانەوێڵە و بەرھەکانی | 113.6 | 115.0 | 116.5 | 118.4 | 108.5 | 110.1 | 109.8 | 109.4 | | | | | |
| 112 | گۆشت | 111.6 | 111.1 | 112.1 | 116.2 | 118.5 | 123.0 | 121.0 | 119.0 | | | | | |
| 113 | ماسی | 100.0 | 102.1 | 107.8 | 111.0 | 109.7 | 110.2 | 112.9 | 119.0 | | | | | |
| 114 | ماست و پەنیر و ھێلکە | 115.0 | 113.5 | 113.9 | 112.4 | 108.5 | 107.5 | 106.6 | 111.9 | | | | | |
| 115 | زەیت و پوون | 113.0 | 112.8 | 121.1 | 120.0 | 121.0 | 119.8 | 119.8 | 118.4 | | | | | |
| 116 | میوہ | 103.6 | 103.4 | 105.8 | 104.0 | 104.9 | 106.1 | 106.8 | 103.5 | | | | | |
| 117 | سەوزە | 84.9 | 85.4 | 88.5 | 87.5 | 88.0 | 84.8 | 80.1 | 82.6 | | | | | |
| 118 | شەکر و بەرھەمەکانی شەکر | 108.7 | 108.7 | 106.9 | 107.1 | 107.1 | 106.7 | 106.7 | 106.8 | | | | | |
| 119 | بەرھەمەکانی تری خواردن | 102.2 | 102.2 | 107.2 | 105.8 | 105.8 | 105.6 | 108.0 | 109.0 | | | | | |
| 12 | خواردنەوه ناکھولپەکان | 121.0 | 121.6 | 121.7 | 121.2 | 120.3 | 119.9 | 119.9 | 119.9 | | | | | |
| 2 | خواردنەوه کھولپەکان و توتن | 138.7 | 138.7 | 143.5 | 143.5 | 143.5 | 143.5 | 143.5 | 143.5 | | | | | |
| 3 | جلوبەرگ و بیلاو | 105.4 | 103.9 | 104.7 | 105.4 | 103.4 | 103.9 | 101.6 | 100.8 | | | | | |
| 31 | جلوبەرگ | 107.2 | 105.3 | 106.4 | 107.0 | 104.9 | 105.4 | 102.9 | 102.0 | | | | | |
| 311 | کەرستە جلوبەرگ | 106.0 | 106.3 | 106.5 | 106.8 | 106.7 | 106.7 | 106.7 | 106.7 | | | | | |
| 312 | جلو بەرگی ئامادەکراو | 107.3 | 104.7 | 106.0 | 106.8 | 104.0 | 104.7 | 101.3 | 100.1 | | | | | |

ژماره‌ی پیاوه‌یی نرخ‌ی به‌کار به‌ر له هه‌ریمی کوردستان بۆ مانگی ئاب / 2022

به‌رده‌وامی

| ژ | گروپی سه‌ره‌کی و لاهه‌کی | کانونی دووهم | شوبات | ئادار | نیسان | ئابار | حوزه‌یران | ته‌مموز | ئاب | ئه‌یلول | تشرینی یه‌که‌م | تشرینی دووهم | کانونی یه‌که‌م | تیکرای گشتی |
|-----|--|--------------|-------|-------|-------|-------|-----------|---------|-------|---------|----------------|--------------|----------------|-------------|
| 313 | که‌رسته‌ی ترو وورده‌واله‌ی (ئه‌کسیسوارات) جلو به‌رگ | 122.7 | 122.7 | 122.7 | 122.7 | 122.7 | 122.7 | 122.7 | 122.7 | 122.7 | | | | |
| 314 | شووشتی جلو به‌رگ | 100.0 | 100.0 | 100.0 | 100.0 | 100.0 | 100.0 | 100.0 | 100.0 | 100.0 | | | | |
| 32 | پیلآو | 96.2 | 96.5 | 96.5 | 97.3 | 96.1 | 96.2 | 95.2 | 95.2 | 95.2 | | | | |
| 4 | شوینی نیشته‌جیوون (کرئی خانوو، ئاو، کاره‌با، سوتهمه‌نی | 114.9 | 114.5 | 117.0 | 111.2 | 110.1 | 118.1 | 118.1 | 117.1 | 117.1 | | | | |
| 411 | کرئی خانوو | 97.6 | 97.6 | 97.8 | 97.8 | 97.8 | 97.9 | 97.9 | 98.0 | 98.0 | | | | |
| 412 | چاککردنه‌وه ، چاودیری و خزمه‌تگوزاری خانوو | 140.5 | 134.1 | 121.5 | 121.6 | 121.6 | 121.7 | 121.7 | 121.8 | 121.8 | | | | |
| 413 | دابینکردنی ئاو و کاره‌با | 198.0 | 200.2 | 226.3 | 162.0 | 158.5 | 219.3 | 215.8 | 208.8 | 208.8 | | | | |
| 414 | سوتهمه‌نی (گازوئیل، نه‌وت و غاز) | 113.3 | 114.6 | 122.5 | 122.9 | 118.6 | 131.6 | 133.1 | 130.7 | 130.7 | | | | |
| 5 | پیداو بیستیه‌کانی ناومال و چاککردنه‌وه | 101.0 | 101.2 | 102.0 | 103.9 | 105.0 | 105.8 | 105.8 | 105.9 | 105.9 | | | | |
| 51 | رایه‌خ و که‌لو په‌ل | 94.8 | 95.1 | 94.7 | 95.9 | 98.1 | 98.3 | 98.2 | 98.1 | 98.1 | | | | |
| 52 | که‌لو په‌لی ناومال | 106.0 | 106.0 | 107.8 | 110.2 | 110.4 | 111.8 | 111.9 | 112.1 | 112.1 | | | | |
| 6 | ته‌ندروستی | 139.8 | 139.8 | 137.7 | 136.1 | 137.2 | 137.2 | 137.3 | 137.5 | 137.5 | | | | |
| 7 | گواسته‌وه | 112.7 | 112.8 | 113.4 | 113.1 | 112.9 | 115.1 | 120.7 | 120.1 | 120.1 | | | | |
| 8 | په‌یه‌نده‌یه‌کان | 124.0 | 124.0 | 124.0 | 124.0 | 122.0 | 121.8 | 121.8 | 121.8 | 121.8 | | | | |
| 9 | رۆشنیری | 90.6 | 92.0 | 92.1 | 98.7 | 97.7 | 99.8 | 99.9 | 99.9 | 99.9 | | | | |
| 10 | په‌روه‌رده | 80.6 | 80.6 | 80.6 | 80.3 | 79.7 | 79.7 | 79.7 | 79.6 | 79.6 | | | | |
| 11 | چیشته‌خانه‌کان | 68.9 | 68.9 | 81.4 | 92.0 | 109.5 | 109.5 | 110.2 | 108.5 | 108.5 | | | | |
| 12 | که‌رسته‌و خزمه‌تگوزارییه‌ جۆراو جۆره‌کان | 136.2 | 141.4 | 145.7 | 147.1 | 145.6 | 145.2 | 142.2 | 142.9 | 142.9 | | | | |
| 00 | تیکرای گشتی | 110.8 | 111.2 | 112.6 | 112.8 | 112.5 | 114.1 | 114.4 | 114.3 | 114.3 | | | | |

تیکرایی گۆرانی مانگانه‌له هه‌ریمی کوردستان بۆ شه‌ش مانگی به‌که‌م / 2022

| تیکرایی گۆرانی مانگانه % | نايار 2022 | نايار 2022 | تیکرایی گۆرانی مانگانه % | نايار 2022 | نيسان 2022 | نيسان 2022 | نيسان 2022 | نادر 2022 | تیکرایی گۆرانی مانگانه % | نادر 2022 | شوبات 2022 | شوبات 2022 | تیکرایی گۆرانی مانگانه % | شوبات 2022 | کانونی دووهم 2022 | کانونی دووهم 2022 | کانونی به‌که‌م 2021 | گروپی سه‌ره‌کی | ژ | |
|--------------------------|------------|------------|--------------------------|------------|------------|------------|------------|-----------|--------------------------|-----------|------------|------------|--------------------------|------------|-------------------|-------------------|---------------------|----------------|---|----|
| -0.6 | 104.2 | 104.9 | 0.1 | 104.9 | 104.8 | 1.1 | 104.8 | 103.7 | 3.0 | 103.7 | 100.7 | 100.7 | 0.1 | 100.7 | 100.7 | 0.1 | 100.7 | 100.6 | خواردن و خواردنه‌وه ناکه‌وله‌کان | 01 |
| 0.0 | 130.5 | 130.5 | 0.0 | 130.5 | 130.5 | -2.6 | 130.5 | 134.1 | -0.6 | 134.1 | 134.9 | 134.9 | 0.0 | 134.9 | 134.9 | -2.2 | 134.9 | 138.0 | خواردنه‌وه که‌وله‌کان و توتن | 02 |
| 0.4 | 103.2 | 102.8 | 0.5 | 102.8 | 102.3 | -0.3 | 102.3 | 102.6 | 0.8 | 102.6 | 101.9 | 101.9 | -0.3 | 101.9 | 102.2 | -1.8 | 102.2 | 104.0 | جلو به‌رگ و پیللاو | 03 |
| 7.7 | 104.8 | 97.3 | 1.9 | 97.3 | 95.5 | -5.6 | 95.5 | 101.1 | 1.4 | 101.1 | 99.7 | 99.7 | -4.1 | 99.7 | 104.0 | 4.4 | 104.0 | 99.6 | شوینی نیشته‌جیبون (کرئی، ئاو، کاره‌با، سوتهمه‌نی) | 04 |
| 0.9 | 106.4 | 105.5 | 1.2 | 105.5 | 104.2 | 1.8 | 104.2 | 102.3 | 3.0 | 102.3 | 99.4 | 99.4 | 0.9 | 99.4 | 98.5 | -1.4 | 98.5 | 99.8 | پیداو‌بسته‌کانی ناو مال و چاک‌کردنه‌وه | 05 |
| -0.1 | 123.6 | 123.7 | -0.7 | 123.7 | 124.6 | 0.5 | 124.6 | 124.0 | 0.1 | 124.0 | 123.9 | 123.9 | 0.4 | 123.9 | 123.4 | -1.2 | 123.4 | 124.9 | ته‌ندروستی | 06 |
| 1.8 | 122.3 | 120.1 | 2.6 | 120.1 | 117.1 | -1.0 | 117.1 | 118.3 | 0.6 | 118.3 | 117.6 | 117.6 | 0.5 | 117.6 | 117.0 | 2.1 | 117.0 | 114.6 | گواستنه‌وه | 07 |
| 0.0 | 123.0 | 123.0 | -4.3 | 123.0 | 128.6 | -0.3 | 128.6 | 129.0 | 1.6 | 129.0 | 127.0 | 127.0 | 0.5 | 127.0 | 126.4 | 9.3 | 126.4 | 115.6 | به‌یوه‌ندیه‌کان | 08 |
| 1.7 | 113.6 | 111.7 | 0.2 | 111.7 | 111.4 | 2.2 | 111.4 | 109.0 | 3.1 | 109.0 | 105.7 | 105.7 | 0.8 | 105.7 | 104.9 | -2.3 | 104.9 | 107.4 | رۆش‌بیری | 09 |
| 0.0 | 112.1 | 112.1 | -0.2 | 112.1 | 112.3 | -5.2 | 112.3 | 118.5 | 0.0 | 118.5 | 118.5 | 118.5 | 0.0 | 118.5 | 118.5 | 0.0 | 118.5 | 118.5 | به‌روه‌رده | 10 |
| 0.6 | 100.4 | 99.8 | 3.2 | 99.8 | 96.7 | 3.5 | 96.7 | 93.5 | 5.0 | 93.5 | 89.0 | 89.0 | 1.3 | 89.0 | 87.9 | -0.4 | 87.9 | 88.2 | چیشته‌خانه‌کان | 11 |
| 0.2 | 137.1 | 136.8 | -1.9 | 136.8 | 139.5 | 0.5 | 139.5 | 138.8 | 3.3 | 138.8 | 134.4 | 134.4 | 0.9 | 134.4 | 133.1 | 2.7 | 133.1 | 129.6 | که‌رسته‌و خزمه‌نگوزارییه جۆراو جۆره‌کان | 12 |
| 1.7 | 111.8 | 109.92 | 0.8 | 109.92 | 109.03 | -0.6 | 109.03 | 109.72 | 1.9 | 109.72 | 107.72 | 107.72 | -0.4 | 107.72 | 108.12 | 1.3 | 108.12 | 106.7 | تیکرایی گشتی | 00 |

تیکرای گۆرانی مانگانه‌ له هه‌ریمی کوردستان بۆ شه‌ش مانگی دووهم / 2022

| ژ | گروپی سه‌ره‌کی | حوزه‌بیران 2021 | ته‌مموز 2022 | تیکرای گۆرانی مانگانه % | ته‌مموز 2022 | ئاب 2022 | تیکرای گۆرانی مانگانه % | ئاب 2022 | ته‌یلول 2022 | تیکرای گۆرانی مانگانه % | تشرینی یه‌که‌م 2022 | تیکرای گۆرانی مانگانه % | تشرینی یه‌که‌م 2022 | تشرینی دووهم 2022 | کانونی یه‌که‌م 2022 | تیکرای گۆرانی مانگانه % |
|----|---|--------------------|-----------------|----------------------------------|-----------------|-------------|----------------------------------|-------------|-----------------|----------------------------------|---------------------------|----------------------------------|---------------------------|-------------------------|---------------------------|----------------------------------|
| 01 | خواردن و خواردنه‌وه ناکهولیه‌کان | 104.2 | 103.0 | -1.2 | 103.0 | 103.7 | 0.7 | 103.7 | | | | | | | | |
| 02 | خواردنه‌وه کههولیه‌کان و توتن | 130.5 | 130.5 | 0.0 | 130.5 | 129.4 | -0.8 | 129.4 | | | | | | | | |
| 03 | جلو به‌رگ و پیللو | 103.2 | 102.8 | -0.5 | 102.8 | 102.7 | 0.0 | 102.7 | | | | | | | | |
| 04 | شوینی نیشته‌جیبوون (کرئی، ئاو، کاره‌با، سوته‌مه‌نی) | 104.8 | 106.6 | 1.7 | 106.6 | 106.7 | 0.1 | 106.7 | | | | | | | | |
| 05 | پیداویسته‌کانی ناو مال و چاک‌کردنه‌وه | 106.4 | 106.4 | 0.1 | 106.4 | 106.3 | -0.1 | 106.3 | | | | | | | | |
| 06 | ته‌ندروستی | 123.6 | 123.0 | -0.4 | 123.0 | 122.3 | -0.6 | 122.3 | | | | | | | | |
| 07 | گواستنه‌وه | 122.3 | 125.5 | 2.6 | 125.5 | 125.0 | -0.4 | 125.0 | | | | | | | | |
| 08 | یه‌یوه‌ندیه‌کان | 123.0 | 123.2 | 0.2 | 123.2 | 123.2 | 0.0 | 123.2 | | | | | | | | |
| 09 | رۆشنیبری | 113.6 | 114.2 | 0.5 | 114.2 | 114.1 | -0.1 | 114.1 | | | | | | | | |
| 10 | په‌روه‌رده | 112.1 | 112.1 | 0.0 | 112.1 | 111.7 | -0.4 | 111.7 | | | | | | | | |
| 11 | چیشته‌خانه‌کان | 100.4 | 101.1 | 0.7 | 101.1 | 100.8 | -0.3 | 100.8 | | | | | | | | |
| 12 | که‌رسته‌و خزمه‌نگوزارییه جۆراو جۆره‌کان | 137.1 | 133.6 | -2.6 | 133.6 | 134.3 | 0.6 | 134.3 | | | | | | | | |
| 00 | تیکرای گشتی | 111.84 | 112.35 | 0.5 | 112.35 | 112.44 | 0.08 | 112.44 | | | | | | | | |

تیکرای گۆرانی سالانه له هه‌ریمی کوردستان بۆ شه‌ش مانگی یه‌که‌م / 2022

| تیکرای گۆرانی سالانه % | حوزه‌ییران 2022 | حوزه‌ییران 2021 | تیکرای گۆرانی سالانه % | ئایار 2022 | ئایار 2021 | تیکرای گۆرانی سالانه % | نیسان 2022 | نیسان 2021 | تیکرای گۆرانی سالانه % | ئادار 2022 | ئادار 2021 | تیکرای گۆرانی سالانه % | شوبات 2022 | شوبات 2021 | تیکرای گۆرانی سالانه % | کانونی دووهم 2022 | کانونی دووهم 2021 | گروپه‌ی سه‌ره‌که‌یه‌کان | ژ |
|------------------------|-----------------|-----------------|------------------------|------------|------------|------------------------|------------|------------|------------------------|------------|------------|------------------------|------------|------------|------------------------|-------------------|-------------------|--|----|
| 9.3 | 104.2 | 95.3 | 8.5 | 104.9 | 96.7 | 10.1 | 104.8 | 95.2 | 9.5 | 103.7 | 94.8 | 7.2 | 100.7 | 94.0 | 7.8 | 100.67 | 93.4 | خواردن و خواردنه‌وه ناکه‌وله‌یه‌کان | 01 |
| -2.5 | 130.5 | 133.8 | -5.4 | 130.5 | 138.0 | 1.6 | 130.5 | 128.5 | 5.3 | 134.1 | 127.3 | 6.7 | 134.9 | 126.4 | 6.7 | 134.90 | 126.4 | خواردنه‌وه که‌وله‌یه‌کان و توتن | 02 |
| 3.5 | 103.2 | 99.8 | 3.4 | 102.8 | 99.5 | 4.1 | 102.3 | 98.3 | 7.1 | 102.6 | 95.8 | 8.2 | 101.9 | 94.1 | 7.4 | 102.20 | 95.2 | جلو به‌رگ و پیلادو | 03 |
| 12.3 | 104.8 | 93.3 | 7.6 | 97.3 | 90.4 | 5.1 | 95.5 | 90.9 | 8.1 | 101.1 | 93.6 | 6.2 | 99.7 | 93.9 | 8.3 | 104.01 | 96.0 | شوینی نیشته‌جینوون (کرپی، ئاو، کاره‌با، سوتهمه‌نی) | 04 |
| 9.1 | 106.4 | 97.5 | 8.5 | 105.5 | 97.2 | 7.5 | 104.2 | 96.9 | 6.3 | 102.3 | 96.2 | 3.3 | 99.4 | 96.2 | 2.7 | 98.49 | 95.9 | پیداویسته‌یه‌کانی ئاو مال و چاککردنه‌وه | 05 |
| 1.3 | 123.6 | 122.0 | 1.5 | 123.7 | 121.8 | 2.3 | 124.6 | 121.8 | 1.7 | 124.0 | 121.8 | 2.0 | 123.9 | 121.5 | 1.8 | 123.41 | 121.3 | ته‌ندروستی | 06 |
| 7.8 | 122.3 | 113.4 | 6.9 | 120.1 | 112.3 | 4.7 | 117.1 | 111.8 | 6.3 | 118.3 | 111.3 | 5.9 | 117.6 | 111.1 | 7.7 | 116.99 | 108.6 | گواسته‌وه | 07 |
| 7.2 | 123.0 | 114.7 | 7.4 | 123.0 | 114.5 | 12.1 | 128.6 | 114.7 | 12.6 | 129.0 | 114.6 | 10.9 | 127.0 | 114.6 | 9.4 | 126.35 | 115.5 | په‌یوه‌ندیه‌کان | 08 |
| 8.9 | 113.6 | 104.4 | 8.4 | 111.7 | 103.0 | 10.9 | 111.4 | 100.5 | 8.9 | 109.0 | 100.1 | 3.8 | 105.7 | 101.9 | 5.3 | 104.86 | 99.6 | رۆشنبیری | 09 |
| 7.4 | 112.1 | 104.4 | 7.5 | 112.1 | 104.2 | 7.7 | 112.3 | 104.2 | 13.7 | 118.5 | 104.2 | 13.7 | 118.5 | 104.2 | 13.7 | 118.45 | 104.2 | په‌روه‌رده | 10 |
| 15.8 | 100.4 | 86.7 | 16.8 | 99.8 | 85.5 | 13.3 | 96.7 | 85.4 | 9.2 | 93.5 | 85.6 | 4.1 | 89.0 | 85.5 | 3.9 | 87.87 | 84.6 | چیشته‌خانه‌کان | 11 |
| 6.8 | 137.1 | 128.4 | 7.3 | 136.8 | 127.5 | 12.7 | 139.5 | 123.8 | 14.3 | 138.8 | 121.4 | 8.6 | 134.4 | 123.7 | 7.0 | 133.14 | 124.4 | که‌رسته و خزمه‌ت‌گوزارییه جۆراو جۆره‌کان | 12 |
| 8.6 | 111.84 | 103.0 | 7.3 | 109.92 | 102.4 | 7.3 | 109.03 | 101.64 | 8.1 | 109.72 | 101.55 | 6.3 | 107.72 | 101.4 | 6.9 | 108.12 | 101.1 | تیکرای گشتی | 00 |

تېكرای گۆرانى سالانه له هەريمی كوردستان بۆ شەش مانگی دووهم /2022

| تېكرای گۆرانى سالانه % | كانونى يەكەم 2022 | كانونى يەكەم 2021 | تېكرای گۆرانى سالانه % | تشرینی دووهم 2022 | تشرینی دووهم 2021 | تېكرای گۆرانى سالانه % | تشرینی يەكەم 2022 | تشرینی يەكەم 2021 | تېكرای گۆرانى سالانه % | ئەیلول 2022 | ئەیلول 2021 | تېكرای گۆرانى سالانه % | ئاب 2022 | ئاب 2021 | تېكرای گۆرانى سالانه % | تەمموز 2022 | تەمموز 2021 | گروپه سەرەكیەكان | ژ |
|------------------------|-------------------|-------------------|------------------------|-------------------|-------------------|------------------------|-------------------|-------------------|------------------------|-------------|-------------|------------------------|----------|----------|------------------------|-------------|-------------|---|----|
| | | | | | | | | | | | | 5.4 | 103.7 | 98.4 | 8.3 | 102.95 | 95.08 | خواردن و خواردنەوه ناکهولیهكان | 01 |
| | | | | | | | | | | | | -6.2 | 129.4 | 138.0 | -5.4 | 130.54 | 137.99 | خواردنەوه كهولیهكان و توتن | 02 |
| | | | | | | | | | | | | 2.0 | 102.7 | 100.7 | 2.5 | 102.76 | 100.27 | جلو بەرگ وینیلۆ | 03 |
| | | | | | | | | | | | | 12.3 | 106.7 | 95.0 | 10.5 | 106.61 | 96.52 | شوینی نیشته جیبوون (كړی، ئاو، كارەبا، سوتەمەنى) | 04 |
| | | | | | | | | | | | | 8.6 | 106.3 | 97.9 | 9.1 | 106.44 | 97.57 | پیداویستە یەكانی ناو مال و چاكردنەوه | 05 |
| | | | | | | | | | | | | -0.8 | 122.3 | 123.3 | 0.0 | 123.04 | 122.99 | تەندروستی | 06 |
| | | | | | | | | | | | | 9.2 | 125.0 | 114.5 | 10.1 | 125.45 | 113.93 | گواستەنەوه | 07 |
| | | | | | | | | | | | | 7.1 | 123.2 | 115.0 | 7.1 | 123.24 | 115.07 | پەيوەندیهكان | 08 |
| | | | | | | | | | | | | 8.6 | 114.1 | 105.1 | 8.6 | 114.21 | 105.17 | رۆشنبیری | 09 |
| | | | | | | | | | | | | 7.0 | 111.7 | 104.4 | 7.4 | 112.07 | 104.39 | پەرەردە | 10 |
| | | | | | | | | | | | | 14.9 | 100.8 | 87.7 | 15.2 | 101.09 | 87.76 | چیشخانەكان | 11 |
| | | | | | | | | | | | | 5.5 | 134.3 | 127.3 | 4.3 | 133.59 | 128.05 | كەرستە و خزمەت گوزارییه جۇراو جۇرەكان | 12 |
| | | | | | | | | | | | | 7.6 | 112.44 | 104.48 | 8.2 | 112.35 | 103.80 | تېكرای گشتی | 00 |

مافی بلاوکردنه‌وه پارێزراوه بۆ:
وه‌زاره‌تی پلاندانان / ده‌سته‌ی ئاماری هه‌رێمی کوردستان
بۆ زانیاری زیاتر په‌یوه‌ندی بکه‌ به:
ئیمیل: krso.gov.krd@contact
سایتی ئێلێکترۆنی: www.krso.gov.krd
ته‌له‌فۆن: 07508963143
فه‌یسبوک: <https://www.facebook.com/krso.krd>