



حکومه تی هه ریمی کوردستان
وهزاره تی پلاندانان
دهسته ی ئاماری هه ریم



ژماره ی پێوانه یی نرخ ی به کار به ر وتی کرای هه لآوسان له هه ریمی کوردستان بۆ مانگی کانونی یه که م / 2022



به شی ژماره ی پێوانه یی
کانونی دووه م / 2023

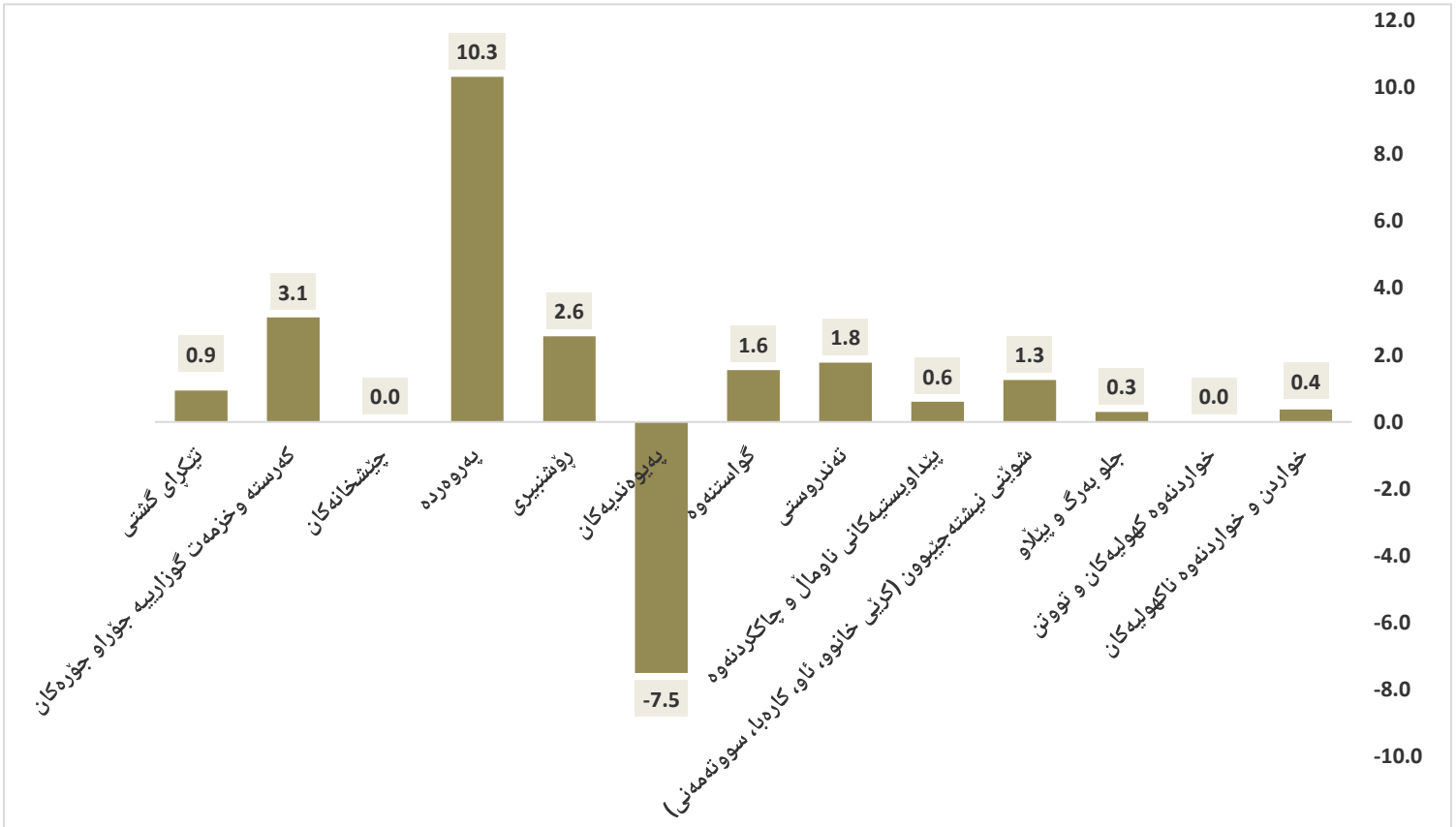
شکرده‌وه‌ی رێژه‌ی هه‌لاوسان

1. تیکرای هه‌لاوسانی مانگانه:

ژماره‌ی پیاوه‌ی نرخ‌ی به‌کاربه‌ر له مانگی کانونی یه‌که‌م ساڵی 2022 له هه‌ریمی کوردستان گه‌یشته 113.69 و به‌هه‌راوورد به 112.63 له مانگی تشرینی دووهم ساڵی 2022 به رێژه‌ی 0.9% به‌رز بوونه‌وه‌ی تۆمارکردوو.

هۆی ئەم به‌رز بوونه‌وه‌یه ده‌گه‌رێته‌وه بۆ به‌رز بوونه‌وه‌ی نرخه‌کان له‌م به‌شانه‌ی خواره‌وه :

1. په‌روه‌رده به رێژه‌ی 10.3%
2. که‌رسته و خزمه‌ت‌گوزارییه جۆراو جۆره‌کان به رێژه‌ی 3.1%
3. رۆشنییری به رێژه‌ی 2.6%
4. ته‌ندروستی به رێژه‌ی 1.8%
5. گواستنه‌وه به رێژه‌ی 1.6%
6. شوینی نیشته‌جی‌بوون (کرپی خانوو، ئاو، کاره‌با، سووته‌مه‌نی) به رێژه‌ی 1.3%
7. پیداو‌یسته‌یه‌کانی ناوماڵ و چاک‌کردنه‌وه به رێژه‌ی 0.6%
8. خواردن و خواردنه‌وه ناکه‌وله‌کان به رێژه‌ی 0.4%
9. جلو به‌رگ و پیلایو به رێژه‌ی 0.3%

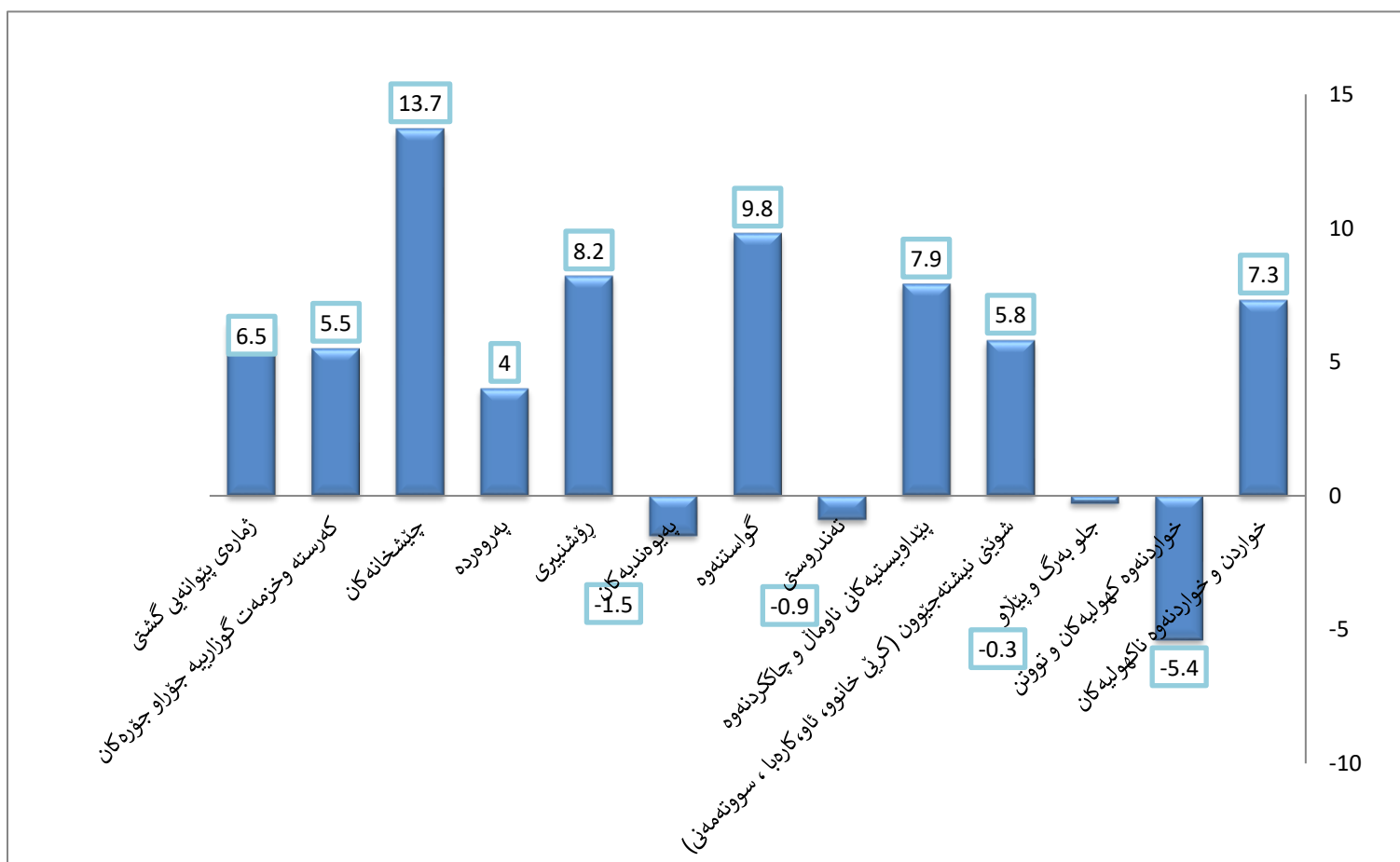


2. تیکرای هه‌لاوسانی سالانه

ژماره‌ی پیاوێنی نرخ‌ی به‌کاربه‌ر له مانگی کانونی یه‌که‌م سالی 2022 له ههرێمی کوردستان گه‌یشته 113.69 که به رێژه‌ی 6.5% به‌رزبوونه‌وه‌ی تۆمارکردوو به‌ به‌راورد به 106.70 له مانگی کانونی یه‌که‌م سالی 2021.

هۆی ئەم به‌رزبوونه‌وه‌یه ده‌گه‌رێته‌وه بۆ به‌رزبوونه‌وه‌ی نرخه‌کان له‌م به‌شانه‌ی خواره‌وه :

1. چیشخانه‌کان به رێژه‌ی 13.7%،
2. گواستنه‌وه به رێژه‌ی 9.8%،
3. رۆشنبیری به رێژه‌ی 8.2%،
4. پێداویستیه‌کانی ناوماڵ و چاککردنه‌وه به رێژه‌ی 7.9%،
5. خواردن و خواردنه‌وه ناکه‌ولییه‌کان به رێژه‌ی 7.3%،
6. شوێنی نیشته‌جێبوون (کرێی خانوو، ئاو، کاره‌با، سووته‌مه‌نی) به رێژه‌ی 5.8%،
7. که‌رسته و خزمه‌تگوزارییه‌ جۆراو جۆره‌کان به رێژه‌ی 5.5%،
8. په‌روه‌ده به رێژه‌ی 4%.



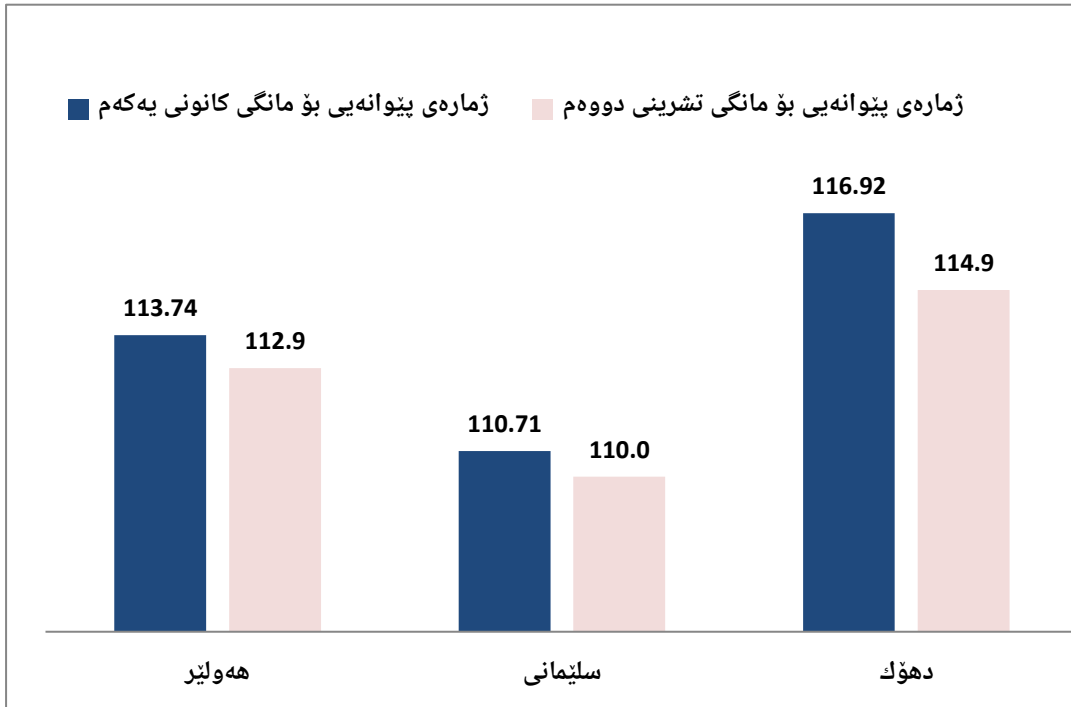
3- رێژه‌ی هه‌لاوسان به‌ پێی سالی بنه‌رته‌ 2012

ژماره‌ی پیاوه‌یی نرخ‌ی به‌کاربه‌ر له مانگی کانونی یه‌که‌م سالی 2022 له هه‌ریمی کوردستان گه‌یشته 113.69 به‌مه‌ش به‌رزبوونه‌وه پێشان ده‌دات به‌ رێژه‌ی 13.7% به‌ به‌راورد له‌گه‌ڵ سالی بنه‌رته‌ی 2012.

4- ژماره‌ی پیاوه‌یی له‌ پارێزگاکانی هه‌ریمی کوردستان:

ژماره‌ی پیاوه‌یی له‌ پارێزگاکانی هه‌ریمی کوردستان له مانگی کانونی یه‌که‌م سالی 2022 به‌ به‌راورد به‌مانگی تشرینی دووهم به‌رزبوونه‌وه‌ی تۆمار کردووه :

- I. له‌ پارێزگای هه‌ولێر (113.74) به‌ رێژه‌ی 0.8% تۆمار کردووه،
- II. له‌ پارێزگای سلێمانی (110.71) به‌ رێژه‌ی 0.6% تۆمار کردووه،
- III. له‌ پارێزگای ده‌وک (116.92) به‌ رێژه‌ی 1.8% تۆمار کردووه.



خشته‌کان

ژماره‌ی پێوانه‌یی نرخ‌ی به‌کاربه‌ر له ههرێمی کوردستان بۆ مانگی کانونی یه‌که‌م / 2022

ژ	گروپی سه‌ره‌کی و لاوه‌کی	کانونی دووهم	شوبات	ئادار	نیسان	ئایار	حوزه‌ی‌یران	ته‌مموز	ئاب	ئه‌یلول	تشرینی یه‌که‌م	تشرینی دووهم	کانونی یه‌که‌م	تیکرایی گشتی
1	خواردن و خواردنه‌وه ناکه‌ولیه‌کان	100.9	100.7	103.7	104.8	104.9	104.2	103.0	103.7	104.4	106.3	107.5	107.9	
11	خواردن	100.2	99.9	103.0	104.1	104.3	103.6	102.2	103.0	103.8	105.7	107.0	107.4	
111	دانه‌وێله و به‌ره‌کانی	101.5	101.7	104.3	105.4	103.9	104.6	107.4	108.9	108.9	108.5	108.6	108.8	
112	گوشت	102.2	102.1	105.7	109.1	109.9	112.0	110.4	109.7	109.8	109.2	109.5	109.4	
113	ماسی	82.7	83.2	84.5	88.7	95.9	96.0	96.1	90.5	89.1	89.0	90.4	90.4	
114	ماست و په‌نیر و هیلکه	103.7	103.5	102.2	99.8	99.6	100.0	99.5	103.7	106.2	108.2	109.0	111.5	
115	زه‌یت و پوون	107.3	108.9	114.2	115.6	115.0	115.1	114.9	114.6	114.1	113.8	114.0	114.0	
116	میوه	99.4	99.7	105.0	103.0	101.2	99.8	100.7	102.5	103.3	105.6	105.8	106.0	
117	سه‌وزه	91.7	90.0	94.3	95.3	97.1	90.7	82.9	83.6	85.8	94.4	99.9	100.3	
118	شه‌کر و به‌ره‌مه‌کانی شه‌کر	104.3	104.7	104.4	107.3	106.7	106.8	107.0	107.1	107.4	107.3	107.3	107.6	
119	به‌ره‌مه‌کانی تری خواردن	122.0	115.5	119.4	119.2	125.0	125.3	127.7	127.8	127.0	127.5	127.5	127.5	
12	خواردنه‌وه ناکه‌ولیه‌کان	121.0	120.7	121.1	121.1	120.6	120.4	121.3	121.4	120.0	120.5	121.2	121.9	
2	خواردنه‌وه که‌ولیه‌کان و توتن	134.9	134.9	134.1	130.5	130.5	130.5	130.5	129.4	129.4	129.4	130.6	130.6	
3	جلوبه‌رگ و پێلاو	101.8	101.9	102.6	102.3	102.8	103.2	102.8	102.7	102.5	102.4	103.4	103.7	
31	جلوبه‌رگ	102.5	102.7	103.6	103.7	103.7	104.2	103.7	103.6	103.3	103.3	104.4	104.7	
311	که‌رسته‌ی جلوبه‌رگ	108.4	107.8	107.9	108.0	108.7	108.9	108.4	108.5	108.1	108.1	108.1	108.1	
312	جلو به‌رگی ئاماده‌کراو	99.8	99.9	101.2	101.3	101.4	102.0	101.4	101.3	101.1	101.0	102.6	103.1	

ژماره‌ی پیاوێنی نرخی به‌کاربه‌ر له ههرێمی کوردستان بۆ مانگی کانونی یه‌که‌م / 2022

به‌رده‌وامی

ژ	گروپی سه‌ره‌کی و لاوه‌کی	کانونی دووهم	شووبات	ئادار	نیسان	ئایار	حوزه‌بیران	ته‌مموز	ئاب	ئەیلول	تشرینی یه‌که‌م	تشرینی دووهم	کانونی یه‌که‌م	تیکرایی گشتی
313	که‌رسته‌ی ترو وورده‌والهی (ئه‌کسیسوارات) جلو به‌رگ	116.5	116.4	116.4	116.4	116.5	116.5	116.5	116.5	116.5	116.5	116.5	116.5	
314	شووشتنی جلو به‌رگ	130.7	130.7	130.7	132.7	132.7	132.7	132.7	132.7	131.3	135.4	135.4	135.4	
32	پیتلاو	98.0	98.1	98.1	98.3	98.3	98.4	98.2	98.2	98.1	98.3	98.3	98.6	
4	شوینی نیشته‌جی‌بوون (کریمی خانوو، ئاو، کاره‌با، سوتهمه‌نی	104.5	99.7	101.1	95.5	97.3	104.8	106.6	106.7	104.2	104.1	100.8	105.4	
411	کریمی خانوو	82.9	82.0	82.7	82.7	83.8	84.0	84.5	84.7	84.8	86.0	85.0	86.2	
412	چاک‌کردنه‌وه ، چاودیری و خزمه‌تگوزاری خانوو	105.9	101.9	95.2	92.3	91.0	91.0	89.2	89.7	90.4	91.9	91.9	91.9	
413	دابینکردنی ئاو و کاره‌با	206.2	191.9	195.9	139.0	152.6	227.0	228.4	236.3	207.1	206.2	172.7	214.3	
414	سوتهمه‌نی (گازوئیل، نه‌وت و غاز)	151.3	128.6	136.7	124.7	136.4	146.1	157.2	152.3	150.5	142.4	143.4	146.4	
5	پینداویستیه‌کانی ناومال و چاک‌کردنه‌وه	98.4	99.4	102.3	104.2	105.5	106.4	106.4	106.3	106.4	107.0	106.5	107.7	
51	رایه‌خ و که‌لو په‌ل	95.5	95.1	96.2	97.6	98.0	98.8	98.3	98.0	97.3	97.5	97.3	97.9	
52	که‌لو په‌لی ناومال	100.9	102.9	107.4	109.1	111.6	112.6	113.1	113.1	113.8	114.9	114.1	115.7	
6	ته‌ندروستی	124.2	123.9	124.0	124.6	123.7	123.6	123.0	122.3	121.7	121.6	121.7	123.8	
7	گواستنه‌وه	116.7	117.6	118.3	117.1	120.1	122.3	125.5	125.0	124.4	124.0	124.1	125.9	
8	په‌یوه‌ندیه‌کان	126.0	127.0	129.0	128.6	123.0	123.0	123.2	123.2	122.8	123.0	122.8	113.8	
9	رۆشنییری	104.7	105.7	109.0	111.4	111.7	113.6	114.2	114.1	113.8	113.3	113.1	116.2	
10	په‌روه‌رده	112.3	118.5	118.5	112.3	112.1	112.1	112.1	111.7	111.7	111.7	111.7	123.2	
11	چیشته‌خانه‌کان	88.6	89.0	93.5	96.7	99.8	100.4	101.1	100.8	100.8	100.3	100.8	100.3	
12	که‌رسته‌و خزمه‌تگوزارییه‌ جو‌راو جو‌ره‌کان	133.2	134.4	138.8	139.5	136.8	137.1	133.6	134.3	131.8	132.6	130.6	136.8	
00	تیکرایی گشتی	108.43	107.72	109.72	109.03	109.92	111.84	112.35	112.44	111.82	112.63	111.48	113.69	

ژماره‌ی پیوانه‌یی نرخ‌ی به‌کاربره له پارێزگای هه‌ولێر بۆ مانگی کانونی یه‌که‌م / 2022

ژ	گروپی سه‌ره‌کی و لاوه‌کی	کانونی دووهم	شوبات	ئادار	نیسان	ئایار	حوزه‌یران	ته‌مموز	ئاب	ئه‌یلول	تشرینی یه‌که‌م	تشرینی دووهم	کانونی یه‌که‌م	تیکرایی گشتی
1	خواردن و خواردنه‌وه ناکه‌ولیه‌کان	103.3	102.7	107.3	107.5	108.0	107.1	106.2	105.5	106.2	108.6	109.8	110.9	
11	خواردن	102.6	102.1	106.7	107.0	107.5	106.6	105.7	104.9	105.8	108.3	109.5	110.6	
111	دانه‌وێله و به‌ره‌کانی	102.4	102.9	103.5	105.0	106.1	106.9	113.3	116.5	116.4	115.4	115.4	115.4	
112	گوشت	103.0	103.6	107.4	108.0	110.8	113.7	114.3	111.0	111.0	111.0	110.5	110.5	
113	ماسی	101.3	101.5	101.7	110.2	127.7	127.9	127.9	111.2	107.0	107.0	111.2	111.2	
114	ماست و په‌نیر و هیلکه	102.6	103.2	100.1	98.6	99.7	99.6	98.6	97.4	102.1	104.8	106.5	107.0	
115	زه‌یت و پوون	105.4	106.0	111.7	113.3	113.3	113.3	113.3	112.6	111.1	109.9	110.2	110.2	
116	میوه	88.2	88.1	87.4	91.8	93.1	87.0	86.9	99.5	103.9	101.4	97.2	100.9	
117	سه‌وزه	83.3	87.8	86.0	91.0	92.6	82.3	74.4	71.9	75.0	87.4	92.4	96.6	
118	شه‌کر و به‌ره‌مه‌کانی شه‌کر	104.9	103.9	104.0	112.1	112.1	112.1	112.5	112.5	112.8	112.8	112.8	112.8	
119	به‌ره‌مه‌کانی تری خواردن	110.1	109.2	117.2	117.2	117.2	117.2	121.0	120.1	117.2	117.2	117.2	117.3	
12	خواردنه‌وه ناکه‌ولیه‌کان	124.2	122.2	123.4	123.4	123.4	123.4	123.4	123.4	118.5	119.8	119.8	120.9	
2	خواردنه‌وه که‌ولیه‌کان و توتن	162.1	162.1	150.5	136.7	136.7	136.7	136.7	136.7	136.7	136.7	136.7	136.7	
3	جلوبه‌رگ و بێلاو	106.6	106.6	106.5	106.2	106.4	106.7	107.0	107.2	107.0	106.9	107.2	107.3	
31	جلوبه‌رگ	106.1	106.1	105.9	105.6	105.8	106.1	106.5	106.7	106.5	106.4	106.7	106.8	
311	که‌رسته‌ی جلوبه‌رگ	99.8	99.5	99.5	99.5	99.5	99.6	100.0	100.1	100.1	100.1	100.1	100.1	
312	جلو به‌رگی ئاماده‌کراو	108.0	108.0	107.8	107.3	107.6	108.0	108.4	108.6	108.4	108.1	108.6	108.8	

ژ	گروپی سه‌ره‌کی و لاوه‌کی	کانونی دووهم	شووبات	ئادار	نیسان	ئایار	حوزه‌ی‌یران	ته‌مموز	ئاب	ئه‌یلول	تشرینی یه‌که‌م	تشرینی دووهم	کانونی یه‌که‌م	تیکرایی گشتی
313	که‌رسته‌ی ترو وورده‌واله‌ی (ئه‌کسیسوارات) جلو به‌رگ	119.9	119.9	119.9	119.9	119.9	119.9	119.9	119.9	119.9	119.9	119.9	119.9	
314	شووشتنی جلو به‌رگ	150.0	150.0	150.0	155.6	155.6	155.6	155.6	155.6	155.6	167.0	167.0	167.0	
32	پینا‌لو	109.7	109.7	109.8	109.8	110.0	110.0	110.0	110.2	110.2	110.2	110.2	110.4	
4	شوینی نیشته‌جی‌بوون (کرئی خانوو، ئاو، کاره‌با، سوته‌مه‌نی	88.0	88.3	90.4	87.0	87.4	94.8	97.0	97.3	95.2	91.2	95.8	95.8	
411	کرئی خانوو	73.3	73.3	75.1	75.1	75.2	75.9	76.8	76.9	77.0	77.2	79.7	79.7	
412	چاک‌کردنه‌وه ، چاودیری و خزمه‌تگوزاری خانوو	65.5	65.5	65.5	65.2	65.2	65.2	65.2	65.2	65.2	65.3	65.3	65.4	
413	دابینه‌کردنی ئاو و کاره‌با	203.7	203.8	210.7	172.4	170.2	236.2	241.4	248.9	224.2	174.5	212.6	212.2	
414	سوته‌مه‌نی (گازوئیل، نه‌وت و غاز)	113.9	116.5	118.8	116.7	121.6	134.4	144.1	140.7	139.8	139.4	136.2	136.5	
5	پیداو‌یستیه‌کانی ناوما‌ل و چاک‌کردنه‌وه	95.0	97.1	99.7	101.5	107.1	108.0	108.5	108.9	108.9	109.2	111.0	111.8	
51	رایه‌خ و که‌لو په‌ل	84.3	84.6	84.6	88.0	88.2	88.2	88.2	88.2	88.1	88.1	88.6	89.3	
52	که‌لو په‌لی ناوما‌ل	104.1	107.7	112.4	112.9	123.0	124.8	125.8	126.4	126.4	127.1	129.9	130.9	
6	ته‌ندروستی	122.9	126.8	126.7	126.5	124.7	124.1	124.1	120.9	120.4	120.4	120.1	121.8	
7	گواستنه‌وه	120.3	121.1	121.3	120.8	129.9	127.1	130.5	129.7	128.4	128.8	128.5	129.9	
8	په‌یوه‌ندی‌په‌کان	126.6	127.0	127.3	127.4	121.5	121.6		121.6	120.8	120.8	121.3	112.0	
9	رۆشنی‌یری	93.3	94.8	94.6	96.6	96.4	98.2	100.3	100.9	101.4	100.7	103.2	106.4	
10	په‌روه‌رده	139.9	139.9	139.9	139.9	139.9	139.9	139.9	139.9	139.9	140.1	140.1	150.5	
11	چیشته‌خانه‌کان	93.9	97.0	99.7	101.3	101.4	101.4	101.4	101.3	101.3	101.3	101.3	101.3	
12	که‌رسته‌و خزمه‌تگوزاری‌یه‌ جو‌راو جو‌ره‌کان	141.7	140.5	145.7	146.3	142.5	143.1	138.7	138.6	135.3	134.0	136.8	141.3	
00	تیکرایی گشتی	106.9	107.3	109.4	108.8	110.9	111.8	112.7	112.3	111.5	111.30	112.87	113.74	

ژماره‌ی پیوانه‌یی نرخ‌ی به‌کاربر له پارێزگای سلیمانی بۆ مانگی کانونی یه‌که‌م / 2022

ژ	گروپی سه‌ره‌کی و لاوه‌کی	کانونی دووهم	شوبات	نادار	نیسان	ئایار	حوزه‌یران	ته‌مموز	ئاب	ئه‌یلول	تشرینی یه‌که‌م	تشرینی دووهم	کانونی یه‌که‌م	تیکرایی گشتی
1	خواردن و خواردنه‌وه ناکه‌ولیه‌کان	96.7	96.8	99.9	100.8	101.4	101.2	99.3	99.8	100.4	101.8	103.3	102.2	
11	خواردن	95.8	95.9	99.1	100.1	100.6	100.5	98.3	98.9	99.5	101.0	102.5	101.4	
111	دانه‌وێله و به‌ره‌کانی	93.9	93.7	98.7	99.0	99.4	99.3	99.3	99.1	99.1	99.1	99.1	99.1	
112	گوشت	96.0	96.2	101.0	106.4	107.0	107.0	102.3	102.4	102.3	102.3	102.4	102.0	
113	ماسی	58.0	58.0	58.0	59.1	60.2	60.0	60.0	60.1	60.2	60.2	60.2	60.1	
114	ماس و په‌نیر و هینکه	98.5	98.5	97.9	94.3	95.0	96.6	96.7	103.7	105.8	105.8	106.6	108.5	
115	زه‌یت و پوون	109.3	109.2	112.8	115.2	115.4	116.4	116.2	116.1	115.9	115.9	115.5	115.4	
116	میوه	99.6	99.7	105.0	103.0	101.3	100.0	100.9	102.3	103.2	105.8	106.2	106.6	
117	سه‌وزه	90.3	90.0	94.3	95.3	96.1	89.4	81.3	81.9	84.2	92.8	98.3	98.8	
118	شه‌کر و به‌ره‌مه‌کانی شه‌کر	103.4	103.4	103.5	103.5	103.6	104.2	104.2	104.3	104.4	104.4	104.4	104.4	
119	به‌ره‌مه‌کانی تری خواردن	127.8	127.8	127.7	127.7	128.6	129.2	129.1	129.3	129.8	129.8	129.8	129.8	
12	خواردنه‌وه ناکه‌ولیه‌کان	119.0	119.0	119.0	119.1	119.4	119.3	121.7	121.9	122.1	122.2	122.2	122.1	
2	خواردنه‌وه که‌ولیه‌کان و توتن	110.1	110.1	115.4	118.6	118.6	118.6	118.6	116.0	116.0	116.0	116.0	116.0	
3	جلوبه‌رگ و پیتا‌و	96.8	96.8	98.3	98.4	100.5	101.0	100.7	100.7	100.4	100.5	102.0	102.4	
31	جلوبه‌رگ	98.4	98.4	100.2	100.3	102.8	103.3	102.9	102.9	102.6	102.7	104.5	104.9	
311	که‌رسته‌ی جلوبه‌رگ	115.6	115.6	115.6	115.8	116.4	116.9	115.5	115.5	114.5	114.5	114.5	114.5	
312	جلو به‌رگی ناماده‌کراو	90.6	90.6	93.2	93.4	96.6	97.2	97.3	97.3	97.3	97.3	99.9	100.6	

ژماره‌ی پیاوێنی نرخی به‌کاربه‌ر له ههرێمی کوردستان بۆ مانگی کانونی یه‌که‌م / 2022

به‌رده‌وامی

ژ	گروپی سه‌ره‌کی و لاوه‌کی	کانونی دووهم	شووبات	ئادار	نیسان	ئایار	حوزه‌ی‌یران	ته‌مموز	ئاب	ئه‌یلول	تشرینی یه‌که‌م	تشرینی دووهم	کانونی یه‌که‌م	تیکرای گشتی
313	که‌رسته‌ی تر و وورده‌واله‌ی (ئه‌کسیسوارات) جلو به‌رگ	110.1	110.1	110.1	110.1	110.1	110.1	110.1	110.1	110.1	110.1	110.1	110.1	
314	شووشتنی جلو به‌رگ	130.3	130.3	130.3	130.3	130.3	130.3	130.3	130.3	130.3	130.3	130.3	130.3	
32	پێلاو	89.1	89.1	89.1	89.1	89.7	89.8	89.8	89.8	89.8	89.8	90.0	90.3	
4	شوینی نیشته‌جی‌بوون (کرێی خانوو، ئاو، کاره‌با، سوتمه‌نی	111.8	101.7	101.9	92.2	96.7	102.6	105.1	106.0	103.7	99.1	101.3	103.4	
411	کرێی خانوو	81.1	81.3	81.3	81.3	80.9	80.8	81.3	81.6	81.7	82.1	82.1	82.4	
412	چاک‌کردنه‌وه ، چاودێری و خزمه‌تگوزاری خانوو	119.7	115.7	106.5	99.9	94.9	95.1	90.9	92.6	92.6	93.4	93.4	93.4	
413	دابینکردنی ئاو و کاره‌با	184.6	177.6	167.6	99.0	116.2	189.4	192.6	214.3	182.4	141.8	171.5	177.8	
414	سوتمه‌نی (گازوئیل، نه‌وت و غاز)	208.4	146.1	159.2	132.3	159.0	164.1	179.8	172.8	172.8	158.6	159.3	169.1	
5	پێداوێستیه‌کانی ناوماڵ و چاک‌کردنه‌وه	100.1	100.3	104.6	105.9	104.7	105.6	105.3	104.6	104.5	104.6	104.6	104.1	
51	رایه‌خ و که‌لو په‌ل	103.4	103.9	106.6	106.6	104.0	105.7	104.4	103.6	102.1	102.2	102.1	101.2	
52	که‌لو په‌لی ناوماڵ	97.1	97.2	102.9	105.3	105.3	105.6	106.1	105.5	106.7	106.8	106.7	106.8	
6	ته‌ندروستی	115.3	113.2	114.5	115.4	114.6	114.7	113.4	114.1	113.7	113.7	113.7	113.7	
7	گواستنه‌وه	116.5	117.1	118.3	116.0	116.0	122.0	124.0	123.2	123.4	121.9	122.1	124.6	
8	په‌یه‌ندیه‌کان	127.4	128.6	133.1	132.9	124.9	124.9	125.5	125.5	125.5	125.5	125.5	116.4	
9	رۆشنی‌یری	122.0	122.0	129.9	131.2	132.5	134.3	134.1	133.2	132.4	132.1	131.7	132.0	
10	په‌روه‌رده	120.0	120.0	120.0	120.0	120.0	120.0	120.0	118.2	118.2	118.2	118.2	126.7	
11	چیشته‌خانه‌کان	92.7	92.7	94.4	94.4	94.7	96.6	97.6	97.1	97.1	97.1	97.1	97.1	
12	که‌رسته‌و خزمه‌تگوزاری‌یه‌ جو‌راو جو‌ره‌کان	124.3	125.6	129.5	129.6	127.2	127.5	124.5	126.2	123.7	123.2	124.4	128.5	
00	تیکرای گشتی	107.8	106.2	108.5	106.7	107.4	110.0	110.1	110.2	109.8	109.05	110.04	110.71	

ژماره‌ی پیاوینیی نرخ‌ی به‌کاربەر له پارێزگای دهۆک بۆ مانگی کانونی یه‌که‌م / 2022

ژ	گروپی سهره‌کی و لاوه‌کی	کانونی دووهم	شوبات	ئادار	نیسان	ئایار	حوزه‌یران	تەمموز	ئاب	ئەیلول	تشرینی یه‌که‌م	تشرینی دووهم	کانونی یه‌که‌م	تیکرایی گشتی
1	خواردن و خواردنه‌وه ناکهولیه‌کان	104.1	105.0	105.4	108.0	107.1	105.4	103.1	103.9	105.5	107.6	109.2	111.9	
11	خواردن	103.3	104.2	104.7	107.4	106.4	104.7	102.3	103.1	104.8	107.0	108.6	111.3	
111	دانه‌وینله و به‌ره‌کانی	113.6	115.0	116.5	118.4	108.5	110.1	109.8	109.4	109.8	110.2	111.3	112.5	
112	گوشت	111.6	111.1	112.1	116.2	118.5	123.0	121.0	119.0	120.1	116.5	119.6	121.0	
113	ماسی	100.0	102.1	107.8	111.0	109.7	110.2	112.9	119.0	119.2	118.5	117.7	119.4	
114	ماست و به‌نیر و هیلکه	115.0	113.5	113.9	112.4	108.5	107.5	106.6	111.9	113.2	117.2	116.7	123.2	
115	زه‌یت و پوون	113.0	112.8	121.1	120.0	121.0	119.8	119.8	118.4	118.3	118.8	119.1	119.5	
116	میوه	103.6	103.4	105.8	104.0	104.9	106.1	106.8	103.5	104.7	106.2	109.1	106.3	
117	سه‌وزه	84.9	85.4	88.5	87.5	88.0	84.8	80.1	82.6	83.7	91.1	96.7	92.2	
118	شه‌کر و به‌ره‌مه‌کانی شه‌کر	108.7	108.7	106.9	107.1	107.1	106.7	106.7	106.8	107.5	106.7	106.7	108.1	
119	به‌ره‌مه‌کانی تری خواردن	102.2	102.2	107.2	105.8	105.8	105.6	108.0	109.0	109.0	110.3	110.3	110.3	
12	خواردنه‌وه ناکهولیه‌کان	121.0	121.6	121.7	121.2	120.3	119.9	119.9	119.9	119.9	119.9	122.1	123.0	
2	خواردنه‌وه کهولیه‌کان و توتن	138.7	138.7	143.5	143.5	143.5	143.5	143.5	143.5	143.5	143.5	148.6	148.6	
3	جلوبه‌رگ و پیلانو	105.4	103.9	104.7	105.4	103.4	103.9	101.6	100.8	100.4	100.2	102.1	102.4	
31	جلوبه‌رگ	107.2	105.3	106.4	107.0	104.9	105.4	102.9	102.0	101.5	101.3	103.5	103.8	
311	که‌رسته‌ی جلوبه‌رگ	106.0	106.3	106.5	106.8	106.7	106.7	106.7	106.7	106.7	106.7	106.7	106.7	
312	جلو به‌رگی ئاماده‌کراو	107.3	104.7	106.0	106.8	104.0	104.7	101.3	100.1	99.5	99.3	102.2	102.6	

به‌رده‌وامی

ژ	گروپی سه‌ره‌کی و لاوه‌کی	کانونی دووهم	شوبات	ئادار	نیسان	ئایار	حوزه‌یران	ته‌مموز	ئاب	ئه‌یلول	تشرینی یه‌که‌م	تشرینی دووهم	کانونی یه‌که‌م	تیکرای گشتی
313	که‌رسته‌ی تر و وورده‌والهی (ئه‌کسیسوارات) جلو به‌رگ	122.7	122.7	122.7	122.7	122.7	122.7	122.7	122.7	122.7	122.7	122.7	122.7	
314	شووشتنی جلو به‌رگ	100.0	100.0	100.0	100.0	100.0	100.0	100.0	100.0	100.0	100.0	100.0	93.9	
32	پینا‌و	96.2	96.5	96.5	97.3	96.1	96.2	95.2	95.2	94.8	94.7	94.9	95.6	
4	شوینی نیشته‌جینوون (کرئی خانوو، ئاو، کاره‌با، سوتهمه‌نی	114.9	114.5	117.0	111.2	110.1	118.1	118.1	117.1	114.6	114.0	116.0	117.6	
411	کرئی خانوو	97.6	97.6	97.8	97.8	97.8	97.9	97.9	98.0	98.0	98.0	98.1	98.2	
412	چاککردنه‌وه ، چاودیری و خزمه‌تگوزاری خانوو	140.5	134.1	121.5	121.6	121.6	121.7	121.7	121.8	125.0	130.3	130.2	130.3	
413	دابینکردنی ئاو و کاره‌با	198.0	200.2	226.3	162.0	158.5	219.3	215.8	208.8	187.0	179.4	203.6	217.5	
414	سوتهمه‌نی (گازوئیل، نه‌وت و غاز)	113.3	114.6	122.5	122.9	118.6	131.6	133.1	130.7	125.7	122.9	121.7	123.2	
5	پیداوێستیه‌کانی ناومال و چاککردنه‌وه	101.0	101.2	102.0	103.9	105.0	105.8	105.8	105.9	106.1	106.1	106.3	108.4	
51	رایه‌خ و که‌لو په‌ل	94.8	95.1	94.7	95.9	98.1	98.3	98.2	98.1	97.8	97.8	97.8	100.0	
52	که‌لو په‌لی ناوما‌ل	106.0	106.0	107.8	110.2	110.4	111.8	111.9	112.1	112.7	112.6	113.0	115.1	
6	ته‌ندروستی	139.8	139.8	137.7	136.1	137.2	137.2	137.3	137.5	136.4	136.5	136.4	144.0	
7	گواستنه‌وه	112.7	112.8	113.4	113.1	112.9	115.1	120.7	120.1	119.3	119.6	119.4	120.9	
8	په‌یه‌ه‌ندیه‌کان	124.0	124.0	124.0	124.0	122.0	121.8	121.8	121.8	121.2	121.1	121.1	111.7	
9	رۆشنییری	90.6	92.0	92.1	98.7	97.7	99.8	99.9	99.9	99.3	97.4	95.7	102.3	
10	په‌روه‌رده	80.6	80.6	80.6	80.3	79.7	79.7	79.7	79.6	79.6	79.7	79.7	95.1	
11	چیشته‌خانه‌کان	68.9	68.9	81.4	92.0	109.5	109.5	110.2	108.5	108.5	108.5	105.5	105.5	
12	که‌رسته‌و خزمه‌تگوزارییه‌ جو‌راو جو‌ره‌کان	136.2	141.4	145.7	147.1	145.6	145.2	142.2	142.9	141.5	138.7	141.2	144.7	
00	تیکرای گشتی	110.8	111.2	112.6	112.8	112.5	114.1	114.4	114.3	113.8	113.98	114.91	116.92	

تېكراى گۆپانى مانگانه له هه‌ريئى كوردستان بۆ شه‌ش مانگى يه‌كهم / 2022

ژ	گروپى سه‌ره‌كى	كانونى يه‌كهم 2021	كانونى دووهم 2022	تېكراى گۆپانى مانگانه %	كانونى دووهم 2022	شوبات 2022	شوبات 2022	تېكراى گۆپانى مانگانه %	نادار 2022	نيسان 2022	نيسان 2022	تېكراى گۆپانى مانگانه %	نايار 2022	نايار 2022	حوزه‌يران 2022	تېكراى گۆپانى مانگانه %
01	خواردن و خواردنه‌وه ناكهوليه‌كان	100.6	100.7	0.1	100.7	100.7	100.7	0.1	103.7	104.8	104.8	1.1	104.9	104.9	104.2	-0.6
02	خواردنه‌وه كهوليه‌كان و توتن	138.0	134.9	-2.2	134.9	134.9	134.9	0.0	134.1	130.5	130.5	-2.6	130.5	130.5	130.5	0.0
03	جلو به‌رگ و پيلاو	104.0	102.2	-1.8	102.2	102.2	101.9	-0.3	102.6	102.3	102.3	-0.3	102.8	102.8	103.2	0.4
04	شوئى نيشته‌جي‌بوون (كرئى، ئاو، كاره‌با، سوتمه‌نى)	99.6	104.0	4.4	104.0	104.0	99.7	-4.1	101.1	95.5	95.5	-5.6	97.3	97.3	104.8	7.7
05	پيداويستيه‌كانى ناو ماى و چاكردنه‌وه	99.8	98.5	-1.4	98.5	99.4	99.4	0.9	102.3	104.2	104.2	1.8	105.5	105.5	106.4	0.9
06	ته‌ندروستى	124.9	123.4	-1.2	123.4	123.9	123.9	0.4	124.0	124.6	124.6	0.5	123.7	123.7	123.6	-0.1
07	گواستنه‌وه	114.6	117.0	2.1	117.0	117.6	117.6	0.5	118.3	117.1	117.1	-1.0	120.1	120.1	122.3	1.8
08	په‌يوه‌نديه‌كان	115.6	126.4	9.3	126.4	127.0	127.0	0.5	129.0	128.6	128.6	-0.3	123.0	123.0	123.0	0.0
09	رؤشنيبرى	107.4	104.9	-2.3	104.9	105.7	105.7	0.8	109.0	111.4	111.4	2.2	111.7	111.7	113.6	1.7
10	په‌روه‌رده	118.5	118.5	0.0	118.5	118.5	118.5	0.0	118.5	112.3	112.3	-5.2	112.1	112.1	112.1	0.0
11	چيشته‌خانه‌كان	88.2	87.9	-0.4	87.9	89.0	89.0	1.3	93.5	96.7	96.7	3.5	99.8	99.8	100.4	0.6
12	كه‌رسته‌و خزمه‌تگوزاريه‌ جۇراو جۇره‌كان	129.6	133.1	2.7	133.1	134.4	134.4	0.9	138.8	139.5	139.5	0.5	136.8	136.8	137.1	0.2
00	تېكراى گشتى	106.7	108.12	1.3	108.12	107.72	107.72	-0.4	109.72	109.03	109.03	-0.6	109.92	109.92	111.8	1.7

تیکرای گۆرانی مانگانه له هه‌ريمی کوردستان بۆ شه‌ش مانگی دووهم / 2022

ژ	گروپی سه‌ره‌کی	حوزه‌یران 2021	ته‌مموز 2022	تیکرای گۆرانی مانگانه %	ته‌مموز 2022	ئاب 2022	تیکرای گۆرانی مانگانه %	ئاب 2022	ته‌یلول 2022	تیکرای گۆرانی مانگانه %	ته‌یلول 2022	تشرینی یه‌که‌م 2022	تیکرای گۆرانی مانگانه %	تشرینی یه‌که‌م 2022	ته‌یلول 2022	تشرینی یه‌که‌م 2022	تیکرای گۆرانی مانگانه %	تشرینی دووهم 2022	تشرینی یه‌که‌م 2022	کانونی یه‌که‌م 2022	تیکرای گۆرانی مانگانه %
01	خواردن و خواردنه‌وه ناکه‌ولیه‌کان	104.2	103.0	-1.2	103.0	103.7	0.7	103.7	104.4	0.7	104.4	106.3	1.8	106.3	104.4	107.5	1.2	107.5	106.3	107.9	0.4
02	خواردنه‌وه که‌ولیه‌کان و توتن	130.5	130.5	0.0	130.5	129.4	-0.8	129.4	129.4	0.0	129.4	129.4	0.0	129.4	129.4	130.6	0.9	130.6	129.4	130.6	0.0
03	جلو به‌رگ و پیلادو	103.2	102.8	-0.5	102.8	102.7	0.0	102.7	102.5	-0.2	102.5	102.4	0.0	102.4	102.5	103.4	1.0	103.4	102.4	103.7	0.3
04	شوینی نیشه‌جی‌بوون (کرئی، ئاو، کاره‌با، سوتنه‌منی)	104.8	106.6	1.7	106.6	106.7	0.1	106.7	104.2	-2.3	104.2	100.8	-3.3	100.8	104.2	105.4	3.3	104.1	100.8	105.4	1.3
05	پیداویسته‌کانی ئاو مال و چاک‌کردنه‌وه	106.4	106.4	0.1	106.4	106.3	-0.1	106.3	106.4	0.1	106.4	106.5	0.2	106.5	106.4	107.7	0.5	107.0	106.5	107.7	0.6
06	ته‌ندروستی	123.6	123.0	-0.4	123.0	122.3	-0.6	122.3	121.7	-0.5	121.7	121.7	0.0	121.7	121.7	123.8	-0.1	121.6	121.7	123.8	1.8
07	گواسته‌وه	122.3	125.5	2.6	125.5	125.0	-0.4	125.0	124.4	-0.5	124.4	124.1	-0.3	124.1	124.4	125.9	-0.1	124.0	124.1	125.9	1.6
08	په‌یوه‌ندیه‌کان	123.0	123.2	0.2	123.2	123.2	0.0	123.2	122.8	-0.3	122.8	122.8	0.0	122.8	122.8	113.8	0.2	123.0	122.8	113.8	-7.5
09	رۆشنبیری	113.6	114.2	0.5	114.2	114.1	-0.1	114.1	113.8	-0.3	113.8	113.1	-0.7	113.1	113.8	116.2	0.2	113.3	113.1	116.2	2.6
10	په‌روه‌رده	112.1	112.1	0.0	112.1	111.7	-0.4	111.7	111.7	0.0	111.7	111.7	0.0	111.7	111.7	123.2	0.0	111.7	111.7	123.2	10.3
11	چیشه‌خانه‌کان	100.4	101.1	0.7	101.1	100.8	-0.3	100.8	100.8	0.0	100.8	100.8	0.0	100.8	100.8	100.3	-0.5	100.3	100.8	100.3	0.0
12	که‌رسنه‌و خزمه‌تگوزارییه جۆراو جۆره‌کان	137.1	133.6	-2.6	133.6	134.3	0.6	134.3	131.8	-1.9	131.8	130.6	-0.9	130.6	131.8	136.8	1.5	132.6	130.6	136.8	3.1
00	تیکرای گشتی	111.84	112.35	0.5	112.35	112.44	0.08	112.44	111.82	-0.5	111.82	111.48	-0.3	111.48	111.82	113.69	1.0	112.63	111.48	113.69	0.9

تیکرای گۆرانی سالانه له ههریمی کوردستان بۆ شه‌ش مانگی یه‌که‌م / 2022

تیکرای گۆرانی سالانه %	حوزه‌ییران 2022	حوزه‌ییران 2021	تیکرای گۆرانی سالانه %	ئایار 2022	ئایار 2021	تیکرای گۆرانی سالانه %	نیسان 2022	نیسان 2021	تیکرای گۆرانی سالانه %	ئادار 2022	ئادار 2021	تیکرای گۆرانی سالانه %	شوبات 2022	شوبات 2021	تیکرای گۆرانی سالانه %	کانونی دووهم 2022	کانونی دووهم 2021	گروپه‌ی سه‌ره‌کیه‌کان	ژ
9.3	104.2	95.3	8.5	104.9	96.7	10.1	104.8	95.2	9.5	103.7	94.8	7.2	100.7	94.0	7.8	100.67	93.4	خواردن و خواردنه‌وه ناکه‌ولیه‌کان	01
-2.5	130.5	133.8	-5.4	130.5	138.0	1.6	130.5	128.5	5.3	134.1	127.3	6.7	134.9	126.4	6.7	134.90	126.4	خواردنه‌وه که‌ولیه‌کان و توتن	02
3.5	103.2	99.8	3.4	102.8	99.5	4.1	102.3	98.3	7.1	102.6	95.8	8.2	101.9	94.1	7.4	102.20	95.2	جلو به‌رگ و پینلاو	03
12.3	104.8	93.3	7.6	97.3	90.4	5.1	95.5	90.9	8.1	101.1	93.6	6.2	99.7	93.9	8.3	104.01	96.0	شوینی نیشته‌جینوون (کرینی، ئاو، کاره‌با، سوته‌مه‌نی)	04
9.1	106.4	97.5	8.5	105.5	97.2	7.5	104.2	96.9	6.3	102.3	96.2	3.3	99.4	96.2	2.7	98.49	95.9	پیداو‌یسته‌یه‌کانی ناو مال و چاک‌کردنه‌وه	05
1.3	123.6	122.0	1.5	123.7	121.8	2.3	124.6	121.8	1.7	124.0	121.8	2.0	123.9	121.5	1.8	123.41	121.3	ته‌ندروستی	06
7.8	122.3	113.4	6.9	120.1	112.3	4.7	117.1	111.8	6.3	118.3	111.3	5.9	117.6	111.1	7.7	116.99	108.6	گواستنه‌وه	07
7.2	123.0	114.7	7.4	123.0	114.5	12.1	128.6	114.7	12.6	129.0	114.6	10.9	127.0	114.6	9.4	126.35	115.5	په‌یوه‌ندیه‌کان	08
8.9	113.6	104.4	8.4	111.7	103.0	10.9	111.4	100.5	8.9	109.0	100.1	3.8	105.7	101.9	5.3	104.86	99.6	رۆشنییری	09
7.4	112.1	104.4	7.5	112.1	104.2	7.7	112.3	104.2	13.7	118.5	104.2	13.7	118.5	104.2	13.7	118.45	104.2	په‌روه‌ده	10
15.8	100.4	86.7	16.8	99.8	85.5	13.3	96.7	85.4	9.2	93.5	85.6	4.1	89.0	85.5	3.9	87.87	84.6	چیشته‌خانه‌کان	11
6.8	137.1	128.4	7.3	136.8	127.5	12.7	139.5	123.8	14.3	138.8	121.4	8.6	134.4	123.7	7.0	133.14	124.4	که‌رسته و خزمه‌ت گوزارییه جۆراو جۆره‌کان	12
8.6	111.84	103.0	7.3	109.92	102.4	7.3	109.03	101.64	8.1	109.72	101.55	6.3	107.72	101.4	6.9	108.12	101.1	تیکرای گشتی	00

تیکرای گۆرانی سالانه له ههریمی کوردستان بۆ شهش مانگی دووهم /2022

تیکرای گۆرانی سالانه %	کانونی به کهم 2022	کانونی به کهم 2021	تیکرای گۆرانی سالانه %	تشرینی دووهم 2022	تشرینی دووهم 2021	تیکرای گۆرانی سالانه %	تشرینی به کهم 2022	تشرینی به کهم 2021	تیکرای گۆرانی سالانه %	ئەیلول 2022	ئەیلول 2021	تیکرای گۆرانی سالانه %	ئاب 2022	ئاب 2021	تیکرای گۆرانی سالانه %	تەمموز 2022	تەمموز 2021	گروپه سه ره کهه کان	ژ
7.3	107.9	100.6	5.8	107.5	101.6	6.4	106.3	99.9	6.4	104.4	98.1	5.4	103.7	98.4	8.3	102.95	95.08	خواردن و خواردنهوه ناکهولیه کان	01
-5.4	130.6	138.0	-5.4	130.6	138.0	-6.2	129.4	138.0	-6.2	129.4	138.0	-6.2	129.4	138.0	-5.4	130.54	137.99	خواردنهوه کهولیه کان و توتن	02
-0.3	103.7	104.0	0.3	103.4	103.1	0.0	102.4	102.4	0.9	102.5	101.5	2.0	102.7	100.7	2.5	102.76	100.27	جلو بهرگ و پینلاو	03
5.8	105.4	99.6	5.9	104.1	98.3	6.1	100.8	95.0	11.4	104.2	93.6	12.3	106.7	95.0	10.5	106.61	96.52	شوینی نیشته جیبوون (کرئی، ئاو، کارهبا، سوتهمه نی)	04
7.9	107.7	99.8	7.6	107.0	99.5	7.3	106.5	99.3	7.8	106.4	98.6	8.6	106.3	97.9	9.1	106.44	97.57	پیداویسته یه کانی ناو مال و چاککردنه وه	05
-0.9	123.8	124.9	-2.6	121.6	124.8	-2.2	121.7	124.5	-2.2	121.7	124.5	-0.8	122.3	123.3	0.0	123.04	122.99	ته ندروستی	06
9.8	125.9	114.6	8.2	124.0	114.6	7.9	124.1	115.0	9.7	124.4	113.4	9.2	125.0	114.5	10.1	125.45	113.93	گواستنه وه	07
-1.5	113.8	115.6	6.4	123.0	115.6	6.3	122.8	115.6	6.8	122.8	115.0	7.1	123.2	115.0	7.1	123.24	115.07	په یوه ندییه کان	08
8.2	116.2	107.4	5.3	113.3	107.6	5.2	113.1	107.5	6.7	113.8	106.6	8.6	114.1	105.1	8.6	114.21	105.17	رۆشنبیری	09
4	123.2	118.5	7.0	111.7	104.4	7.0	111.7	104.4	7.0	111.7	104.4	7.0	111.7	104.4	7.4	112.07	104.39	په ره رده	10
13.7	100.3	88.2	13.7	100.3	88.2	14.2	100.8	88.2	14.5	100.8	88.0	14.9	100.8	87.7	15.2	101.09	87.76	چیشته خانه کان	11
5.5	136.8	129.6	1.6	132.6	130.6	2.4	130.6	127.6	4.0	131.8	126.8	5.5	134.3	127.3	4.3	133.59	128.05	که رسته و خزمه ت گوزارییه جۆراو جۆره کان	12
6.5	113.69	106.70	5.7	112.63	106.54	5.9	111.48	105.31	7.4	111.82	104.08	7.6	112.44	104.48	8.2	112.35	103.80	تیکرای گشتی	00

مافی بلاوکردنه‌وه پارێزراوه بۆ:
وه‌زاره‌تی پلاندانان/ ده‌سته‌ی ئاماری هه‌ریمی کوردستان
بۆ زانیاری زیاتر په‌یوه‌ندی بکه‌ به:
ئیمیل: krso.gov.krd@contact
سایتی ئێلێکترۆنی: www.krso.gov.krd
ته‌له‌فۆن: 07508963143
فه‌یسبوک: <https://www.facebook.com/krso.krd>