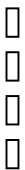




حکومه‌تی هه‌ریمی کوردستان
وه‌زاره‌تی پلاندانان
ده‌سته‌ی ئاماری هه‌ریم



ژماره‌ی پێوانه‌یی نرخ‌ی به‌کاربه‌ر و تێکڕای هه‌لاوسان له‌هه‌ریمی کوردستان بۆ مانگی تشرینی دووه‌م/ 2023



به‌شی ژماره‌ی پێوانه‌یی
کانونی یه‌که‌م/ 2023

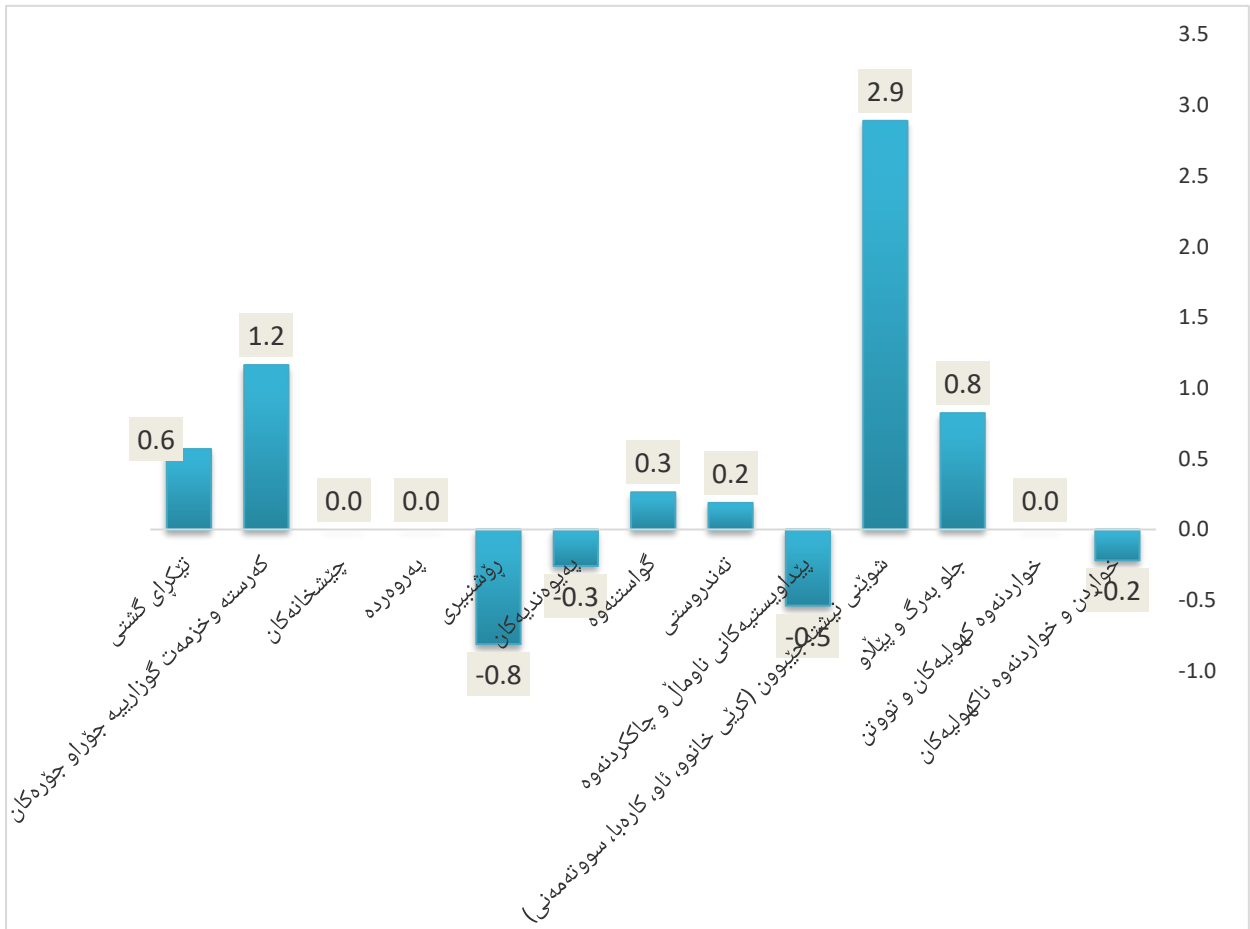
شیکردنه‌وه‌ی هه‌لاوسان

1. تیکرای هه‌لاوسانی مانگانه

ژماره‌ی پیاوێنی نرخ‌ی به‌کاربه‌ر له مانگی تشرینی دووهم ساڵی 2023 له هه‌ریمی کوردستان گه‌یشه‌ 115.9 و به‌هه‌راوورد به‌ مانگی تشرینی یه‌که‌م (115.28) به‌رێژه‌ی 0.6% به‌رز بوونه‌وه‌ پێشان ده‌دات.

هۆی ئەم به‌رز بوونه‌وه‌یه‌ ده‌گه‌رێته‌وه‌ بۆ به‌رز بوونه‌وه‌ی نرخه‌کان له‌م به‌شانه‌ی خواره‌وه‌ :

1. شوینی نیشته‌جی‌بوون (کرێی خانوو، ئاو، کاره‌با، سووته‌مه‌نی) به‌رێژه‌ی 2.9%،
2. که‌رسته‌ و خزمه‌تگوزارییه‌ جۆراو جۆره‌کان به‌رێژه‌ی 1.2%،
3. جلوه‌به‌رگ و پێلاو به‌رێژه‌ی 0.8%،
4. گواسته‌وه‌ به‌رێژه‌ی 0.3%،
5. ته‌ندروستی به‌رێژه‌ی 0.2%.

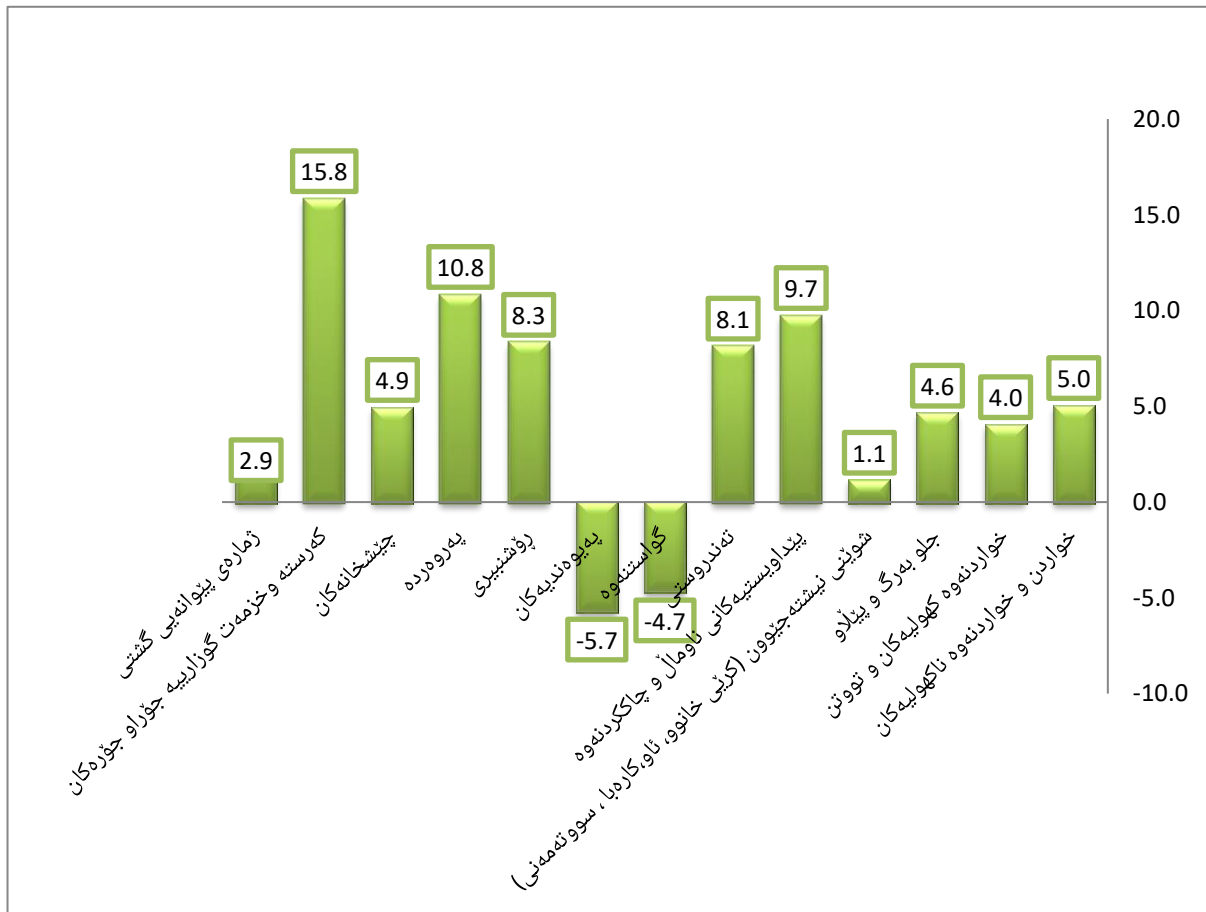


2. تیکرای هه‌لاوسانی سالانه

ژماره‌ی پیوانه‌یی له مانگی تشرینی دووهم سالێ 2023 (115.9) به‌رێژه‌ی 2.9 % به‌رز بوونه‌وه‌ی تۆمار کردووه به‌هه‌راوورد به‌مانگی تشرینی دووهم سالێ 2022 (112.63).

هۆی ئەم به‌رز بوونه‌وه‌یه ده‌گه‌رێته‌وه بۆ به‌رز بوونه‌وه‌ی نرخه‌کان له‌م به‌شانه‌ی خواره‌وه :

1. که‌رسته و خزمه‌ت‌گوزارییه جۆراو جۆره‌کان به‌رێژه‌ی 15.8%،
2. په‌روه‌رده به‌رێژه‌ی 10.8%،
3. پێداویسته‌کانی ناوماڵ و چاک‌کردنه‌وه به‌رێژه‌ی 9.7%،
4. پۆشنبیری به‌رێژه‌ی 8.3%،
5. تهن‌روستی به‌رێژه‌ی 8.1%،
6. خواردن و خواردنه‌وه ناکهولیه‌کان به‌رێژه‌ی 5.0%،
7. چیشته‌خانه‌کان به‌رێژه‌ی 4.9%،
8. جلو به‌رگ و پێلاو به‌رێژه‌ی 4.6%،
9. خواردنه‌وه کهولیه‌کان و تووتن به‌رێژه‌ی 4.0%،
10. شوینی نیشته‌جیوون (کرپی خانوو، ئاو، کاره‌با، سووته‌مه‌نی) به‌رێژه‌ی 1.1%.



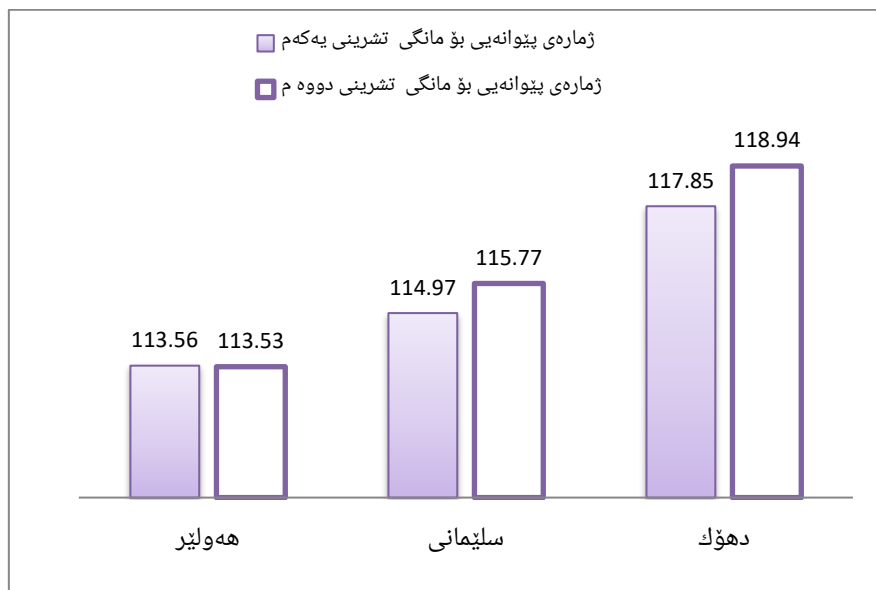
3. رێژه‌ی هه‌لاوسان به پێی سالی بنه‌رته‌ 2012

ژماره‌ی پیوانه‌یی نرخ‌ی به‌کاربه‌ر له مانگی تشرینی دووهم سالی 2023 (115.9) له هه‌ریمی کوردستان به رێژه‌ی 15.9% به‌رزبوونه‌وه ییشان ده‌دات به به‌راورد به سالی بنه‌رته‌ی 2012.

4. ژماره‌ی پیوانه‌یی له پارێزگا‌کانی هه‌ریمی کوردستان

ژماره‌ی پیوانه‌یی له پارێزگا‌کانی هه‌ریمی کوردستان له مانگی تشرینی دووهم سالی 2023 به به‌راورد به مانگی تشرینی به‌که‌م به خواره‌وه بووه:

- له پارێزگای هه‌ولێر (113.53) نزم بوونه‌وه به رێژه‌ی 0.03 % ،
- له پارێزگای سلێمانی (115.77) به‌رزبوونه‌وه به رێژه‌ی 0.69 % ،
- له پارێزگای ده‌وک (118.94) به‌رزبوونه‌وه به رێژه‌ی 0.9 % .



خشته‌کان

ژماره‌ی پیاوێه‌ی نرخ‌ی به‌کاربه‌ر له هه‌ریمی کوردستان بۆ مانگی تشرینی دووهم / 2023

ژ	گروپی سه‌ره‌کی و لاوه‌کی	کانونی دووهم	شوبات	ئادار	نیسان	ئایار	حوزه‌یران	تەمموز	ئاب	ئەیلول	تشرینی یه‌که‌م	تشرینی دووهم	کانونی یه‌که‌م	تیکرایی گشتی
1	خواردن و خواردنه‌وه ناکهولیه‌کان	109.7	111.19	113.70	112.44	110.5	110.5	111.0	111.9	111.8	113.1	112.9		
11	خواردن	109.2	110.73	113.32	111.95	109.9	110.0	110.5	111.5	111.4	112.7	112.5		
111	دانه‌وێله و به‌ره‌ه‌کانی	110.4	110.57	111.65	111.44	110.8	113.9	113.8	113.4	113.7	113.6	113.1		
112	گۆشت	111.6	117.72	124.84	126.27	122.6	125.9	126.2	126.9	126.2	125.7	124.8		
113	ماسی	93.2	93.76	93.62	91.09	93.6	111.2	111.8	112.0	110.6	95.2	94.0		
114	ماست و په‌نیر و هیلکه	115.2	114.79	114.32	111.90	110.3	113.4	114.0	115.0	116.8	119.5	119.9		
115	زه‌یت و پوون	114.5	114.54	114.30	112.95	112.4	113.5	113.9	114.2	114.0	114.7	114.0		
116	میوه	106.3	102.82	106.65	105.43	103.6	98.9	101.9	101.5	100.8	102.3	103.0		
117	سه‌وزه	102.4	103.51	102.64	95.98	93.4	85.4	85.1	89.2	89.0	95.2	95.5		
118	شه‌کر و به‌ره‌مه‌کانی شه‌کر	108.1	108.17	109.07	109.70	110.1	114.2	115.5	115.2	115.6	115.6	115.6		
119	به‌ره‌مه‌کانی تری خواردن	132.7	132.11	132.64	131.18	130.5	123.1	122.6	120.4	120.7	118.5	117.3		
12	خواردنه‌وه ناکهولیه‌کان	122.6	123.17	123.53	124.97	125.1	122.0	123.0	122.3	122.6	123.9	122.3		
2	خواردنه‌وه کهولیه‌کان و توتن	146.8	144.02	136.81	136.81	136.8	132.6	132.6	134.4	142.2	143.5	143.5		
3	جلوبه‌رگ و پینا‌لو	103.8	105.08	105.32	105.48	105.8	106.6	107.2	107.0	107.3	107.3	108.2		
31	جلوبه‌رگ	104.8	106.15	106.44	106.65	107.0	106.9	107.5	107.1	107.4	107.5	108.6		
311	که‌رسته‌ی جلوبه‌رگ	108.3	110.77	110.90	111.15	110.8	99.8	101.0	101.4	101.8	101.9	101.8		
312	جلو به‌رگی ناماده‌کراو	103.0	104.03	104.39	104.61	105.2	109.1	109.4	108.7	109.0	109.0	110.7		

به‌رده‌وامی

ژ	گروپی سه‌ره‌کی و لاوه‌کی	کانونی دووهم	شوبات	ئادار	نیسان	ئایار	حوزه‌یران	ته‌مموز	ئاب	ئەیلول	تشرینی یه‌که‌م	تشرینی دووهم	کانونی یه‌که‌م	تیکرایی گشتی
313	که‌رسته و وورده‌واله‌ی (ئه‌کسیسوارات) تری	116.5	116.46	116.46	115.91	115.9	120.1	119.9	122.0	122.0	121.8	121.8		
314	جلو به‌رگ	135.4	135.38	135.38	135.38	135.4	144.3	144.3	144.3	144.3	144.3	144.3		
32	شووشتنی جلو به‌رگ	99.0	99.56	99.56	99.44	99.6	104.8	106.1	106.5	106.5	106.3	105.9		
4	پێلاو	108.2	106.68	99.27	95.63	95.3	101.0	103.9	105.2	102.5	102.2	105.2		
411	شوینی نیشته‌جێبوون (کرێی خانوو، ئاو، کاره‌با، سوتنه‌مه‌نی	86.5	86.29	86.35	86.35	87.1	87.2	87.4	87.5	87.6	87.6	87.6		
412	کرێی خانوو	91.4	90.56	90.20	90.00	90.1	113.8	114.1	114.2	115.7	114.8	114.5		
413	چاک‌کردنه‌وه ، چاودێری و خزمه‌تگوزاری خانوو	245.7	228.77	150.16	118.20	110.1	157.1	182.6	193.5	155.4	154.2	189.9		
414	دایینکردنی ئاو و کاره‌با	147.5	147.94	139.93	132.28	130.3	127.6	132.8	135.0	136.0	135.4	136.3		
5	سوتنه‌مه‌نی (گازوئیل، نه‌وت و غاز)	110.4	110.06	110.80	107.56	107.7	114.2	115.4	116.7	117.3	118.0	117.4		
51	پینداویسته‌کانی ناومال و چاک‌کردنه‌وه	100.3	100.62	101.55	98.43	98.6	103.6	104.0	105.1	105.4	105.9	105.5		
52	رایه‌خ و که‌لو به‌ل	118.7	117.81	118.38	115.05	115.1	123.0	124.8	126.2	127.1	128.0	127.1		
6	که‌لو به‌لی ناومال	125.3	127.02	127.40	127.35	128.2	128.7	130.1	130.4	130.4	131.2	131.4		
7	ته‌ندروستی	127.8	124.37	125.47	122.9	122.6	117.2	118.4	119.0	118.6	117.9	118.2		
8	گواسته‌وه	114.6	114.25	112.72	111.67	110.8	116.5	116.7	116.3	116.3	116.3	116.0		
9	په‌یوه‌ندیه‌کان	119.0	115.70	116.33	113.81	113.5	117.1	115.4	119.7	121.1	123.7	122.7		
10	رۆشنبیری	123.2	123.24	123.24	123.24	123.1	123.7	123.7	123.7	123.7	123.7	123.7		
11	په‌روه‌رده	100.4	101.12	102.02	103.73	102.2	103.0	105.1	105.3	105.7	105.2	105.2		
12	چیشته‌خانه‌کان	145.3	144.86	147.67	144.83	144.9	145.5	146.0	147.6	149.2	151.8	153.6		
00	که‌رسته و خزمه‌تگوزارییه‌ جۆراو جۆره‌کان	116.02	115.36	115.04	113.00	112.37	113.2	114.3	115.2	114.84	115.28	115.9		
	تیکرایی گشتی													

ژماره‌ی پێوانه‌ی نرخ‌ی به‌کاربه‌ر له پارێزگای هه‌ولێر بۆ مانگی تشرینی دووهم / 2023

ژ	گروپی سه‌ره‌کی و لاوه‌کی	کانوونی دووهم	شوبات	نادار	نیسان	ئایار	حوزه‌یران	ته‌مموز	ئاب	ئه‌یلول	تشرینی یه‌که‌م	تشرینی دووهم	کانوونی یه‌که‌م	تیکرایی گشتی
1	خواردن و خواردنه‌وه ناکه‌وله‌کان	113.6	113.3	115.8	114.3	108.0	108.0	108.9	110.60	110.8	110.8	112.0		
11	خواردن	113.3	113.1	115.6	113.9	107.4	107.7	108.6	110.43	110.0	110.0	111.8		
111	دانه‌وێله و به‌ره‌کانی	117.1	118.2	120.2	120.9	99.8	119.9	119.8	119.61	104.7	104.7	119.2		
112	گوشت	114.9	112.4	121.6	122.8	125.9	122.5	119.0	120.34	126.4	126.4	116.2		
113	ماسی	115.4	115.3	115.3	106.4	60.2	123.9	124.8	125.08	89.6	89.6	104.9		
114	ماست و په‌نیر و هینکه	110.6	112.7	114.8	108.0	107.2	108.9	109.3	109.67	112.4	112.4	116.3		
115	زه‌یت و روون	111.4	111.4	111.1	109.5	114.2	107.0	107.1	107.16	117.1	117.1	106.6		
116	میوه	102.1	104.2	109.7	108.4	104.0	97.4	93.9	93.06	100.8	100.8	101.2		
117	سه‌وزه	101.3	101.1	100.3	93.7	91.4	77.7	76.2	73.73	87.4	87.4	88.9		
118	شه‌کر و به‌ره‌مه‌کانی شه‌کر	112.8	112.8	114.4	114.9	106.2	112.6	112.6	112.73	118.3	118.3	113.1		
119	به‌ره‌مه‌کانی تری خواردن	128.4	128.3	128.3	127.5	128.1	123.1	123.1	115.89	118.5	118.5	108.6		
12	خواردنه‌وه ناکه‌وله‌کان	122.0	122.1	122.1	129.0	122.3	116.6	116.6	115.93	129.3	129.3	117.2		
2	خواردنه‌وه که‌وله‌کان و نوتن	169.9	162.1	150.5	150.5	116.0	150.5	150.5	150.49	114.4	114.4	169.9		
3	جلوبه‌رگ و پیتلاو	107.4	108.4	108.6	108.5	105.1	107.5	108.9	108.94	109.9	109.9	109.4		
31	جلوبه‌رگ	106.8	108.1	108.3	108.1	107.7	107.0	107.9	107.67	108.8	108.8	109.0		
311	که‌رسته‌ی جلوبه‌رگ	100.1	103.1	103.3	104.1	117.6	96.9	97.7	98.9	99.5	99.5	99.3		
312	جلو به‌رگی ئاماده‌کراو	108.8	109.4	109.6	109.2	103.4	110.2	111.1	110.3	111.6	111.6	111.9		

ژماره‌ی پیاوێه‌ی نرخ‌ی به‌کاربه‌ر له‌ هه‌رێمی کوردستان بۆ مانگی تشرینی دووهم / 2023

به‌رده‌وامی

ژ	گروپی سه‌ره‌کی و لاوه‌کی	کانونی دووهم	شووبات	ئادار	نیسان	ئایار	حوزه‌یران	ته‌مموز	ئاب	ئەیلول	تشرینی یه‌که‌م	تشرینی دووهم	کانونی یه‌که‌م	تیکرایی گشتی
313	که‌رسته و وورده‌واله‌ی (ئه‌کسیسوارات) تری جلو به‌رگ	119.9	119.9	119.9	118.4	110.1	121.3	121.5	12702	127.2	126.3	126.3		
314	شووشتنی جلو به‌رگ	167	167	167.0	167	130.3	167	167.0	167.0	167.0	167.0	167.0		
32	پینا‌لو	110.7	110.7	110.7	110.5	92.5	110.5	114.9	116.4	116.4	114.6	112.0		
4	شوینی نیشته‌جیبوون (کرێی خانوو، ئاو، کاره‌با، سووته‌مه‌نی)	98	97.9	90.5	86.4	95.1	90.5	93.9	92.4	95.0	92.8	93.9		
411	کرێی خانوو	79.7	79.7	79.2	79.2	84.5	78.9	79.0	78.9	78.9	78.9	78.9		
412	چاک‌کردنه‌وه ، چاودێری و خزمه‌تگوزاری خانوو	65.6	65.5	65.8	65.9	92.8	83.4	83.7	84.0	83.8	83.9	83.9		
413	دابینه‌کردنی ئاو و کاره‌با	231.1	231.8	162.5	121.8	74.9	168.4	197.6	184.0	216.6	184.2	203.9		
414	سووته‌مه‌نی (گازوئیل، نه‌وت و غاز)	141.9	140.5	128.5	121.5	154	113.5	122.0	118.6	117.6	122.4	117.9		
5	پیداویسته‌کانی ناوما‌ل و چاک‌کردنه‌وه	114.5	114.2	114.6	111	103.1	115.3	116.6	118.7	117.6	119.9	118.9		
51	رایه‌خ و که‌لو په‌ل	93.1	93.2	93.5	93.6	100.4	98.6	98.8	99.7	98.7	100.0	100.1		
52	که‌لو په‌لی ناوما‌ل	132.5	132	132.5	125.9	105.5	129.5	131.7	134.9	133.6	136.8	134.9		
6	ته‌ندروستی	123.1	128.5	130.6	130.6	114.8	134.3	135.0	135.1	135.1	135.3	135.3		
7	گواسته‌وه	132.8	129	128.2	125.2	123.6	118.5	119.6	119.9	119.5	119.6	118.6		
8	په‌یوه‌ندیه‌کان	114.2	113.2	108.6	106.2	117.3	106.7	106.5	106.8	106.7	106.5	105.8		
9	رۆشنییری	109.3	106.5	106.3	103.5	124.5	114.5	110.9	113.6	110.6	118.8	117.5		
10	په‌روه‌رده	150.5	150.5	150.5	150.5	126.7	150.3	150.3	150.3	150.3	150.3	150.3		
11	چیشته‌خانه‌کان	101.3	102.8	104.1	106.1	112	107.3	107.3	107.3	107.3	107.3	107.3		
12	که‌رسته و خزمه‌تگوزارییه‌ جۆراو جۆره‌کان	153.1	152.4	153.1	149	135.3	147.5	148.9	152.0	150.2	156.9	157.2		
0	تیکرایی گشتی	116.56	115.84	114.73	112.27	111.27	110.8	112.1	112.86	112.92	113.56	113.53		

ژماره‌ی پیوانه‌یی نرخ‌ی به‌کار بهر له پارێزگای سلێمانی بۆ مانگی تشرینی دووهم / 2023

ژ	گروپی سه‌ره‌کی و لاوه‌کی	کانونی دووهم	شوبات	نادار	نیسان	ئایار	حوزه‌یران	ته‌مموز	ئاب	ئەیلول	تشرینی یه‌که‌م	تشرینی دووهم	کانونی یه‌که‌م	تیکرایی گشتی
1	خواردن و خواردنه‌وه ناکه‌ولیه‌کان	102.7	107.2	108.5	108.3	108.0	111.4	111.4	111.3	110.8	111.9	109.3		
11	خواردن	101.9	106.6	107.9	107.7	107.4	110.7	109.7	111.5	110.0	111.2	108.5		
111	دانه‌وێڵه و به‌ره‌که‌کانی	99.3	99.4	99.6	99.9	99.8	104.9	104.9	113.4	104.7	104.7	103.1		
112	گوشت	103.1	122.0	123.0	126.6	125.9	127.7	125.7	126.9	126.4	126.4	123.2		
113	ماسی	60.1	60.3	60.2	60.2	60.2	91.4	89.6	112.0	89.6	76.5	75.6		
114	ماست و په‌نیر و هینکه	109.4	108.6	107.1	108.2	107.2	112.5	111.0	115.0	112.4	115.5	110.8		
115	زه‌یت و پوون	115.4	115.4	115.2	114.5	114.2	116.7	117.1	114.2	117.1	117.1	115.7		
116	میوه	106.9	103.5	107.0	105.7	104.0	99.0	101.9	101.5	100.8	102.2	103.3		
117	سه‌وزه	100.9	102.1	101.2	94.6	91.4	83.6	83.4	89.2	87.4	93.8	92.7		
118	شه‌کر و به‌ره‌مه‌کانی شه‌کر	104.6	104.6	104.9	104.9	106.2	116.3	118.4	115.2	118.3	118.3	111.2		
119	به‌ره‌مه‌کانی تری خواردن	132.4	131.0	131.6	128.8	128.1	120.4	118.5	120.4	118.5	118.5	124.6		
12	خواردنه‌وه ناکه‌ولیه‌کان	122.1	122.8	122.9	122.2	122.3	129.1	129.3	122.3	129.3	129.3	125.3		
2	خواردنه‌وه که‌ولیه‌کان و توتن	116.0	116.0	116.0	116.0	116.0	114.4	114.4	134.4	114.4	114.4	118.1		
3	جلوبه‌رگ و پیلاو	102.5	105.0	105.0	105.1	105.1	109.4	109.6	107.0	109.6	108.8	106.8		
31	جلوبه‌رگ	104.9	107.6	107.6	107.7	107.7	110.1	110.4	107.1	110.4	109.4	108.4		
311	که‌رسته‌ی جلوبه‌رگ	114.5	117.6	117.6	117.6	117.6	104.6	104.8	101.4	104.8	104.8	110.6		
312	جلو به‌رگی ناماده‌کراو	100.6	103.1	103.1	103.3	103.4	112.2	112.6	108.7	112.5	111.1	107.2		

به‌رده‌وامی

ژ	گروپی سه‌ره‌کی و لاوه‌کی	کاتوونی دووهم	شووبات	نادار	نیسان	نایار	حوزه‌ی‌یران	ته‌مموز	ناب	نه‌یلول	تشرینی یه‌که‌م	تشرینی دووهم	کاتوونی یه‌که‌م	تیکراییی گشتیی
313	که‌سه‌سه و وورده‌اله‌ی (نه‌کسیسوارات) تری جلو به‌رگ	110.1	110.1	110.1	110.1	110.1	112.8	112.3	112.3	112.3	112.3	112.2		
314	شووشنتی جلو به‌رگ	130.3	130.3	130.3	130.3	130.3	145.7	145.7	145.7	145.7	145.7	137.9		
32	پێلاو	91.0	92.5	92.5	92.5	92.5	105.9	105.7	105.7	105.7	105.7	99.0		
4	شوینی نیشه‌جینیون (کرئی خانوو ناو، کاره‌با، سوته‌سه‌نی	106.0	104.4	99.0	96.5	95.1	102.0	104.6	104.6	103.9	103.0	102.0		
411	کرئی خانوو	82.9	81.8	82.0	83.3	84.5	85.6	85.8	85.8	86.0	86.3	84.5		
412	چاککردنه‌وه ، چاوێزێ و خزمه‌تگوزاری خانوو	93.4	93.5	93.5	92.9	92.8	114.9	114.9	114.9	116.5	114.5	104.2		
413	دابینه‌کردنی ناو و کاره‌با	209.6	191.8	131.0	103.7	74.9	131.0	160.3	160.3	127.4	120.4	145.7		
414	سوته‌سه‌نی (گازوانیل، نه‌وت و غاز)	168.7	171.6	163.4	155.0	154.0	152.0	154.4	154.4	163.1	160.6	157.5		
5	پێداوێسته‌یه‌کانی ناوماڵ و چاککردنه‌وه	105.5	105.8	107.2	102.8	103.1	112.7	113.4	113.4	116.2	116.9	110.0		
51	رایه‌خ و که‌لو په‌ل	102.5	104.3	106.5	99.9	100.4	108.4	108.6	108.6	111.9	112.5	105.9		
52	که‌لو په‌لی ناوماڵ	108.2	107.2	107.9	105.4	105.5	116.6	117.6	117.6	120.0	120.8	113.6		
6	ته‌ندروستی	114.1	114.2	114.2	114.2	114.8	120.7	120.3	120.3	120.5	120.5	118.5		
7	گواسته‌مه‌وه	125.4	124.4	125.7	123.1	123.6	117.9	118.9	118.9	119.5	118.7	121.6		
8	په‌یوهندیه‌کان	116.4	116.4	116.5	116.5	117.3	122.7	122.9	122.9	122.9	122.9	119.1		
9	روشنییری	132.5	128.6	131.3	125.9	124.5	113.6	126.4	126.4	130.6	132.2	126.6		
10	په‌روه‌ده	126.7	126.7	126.7	126.7	126.7	129.9	129.9	129.9	129.9	129.9	127.7		
11	چینه‌تخانه‌کان	97.5	109.6	109.6	110.4	112.0	115.3	117.9	117.9	117.9	117.9	111.3		
12	که‌سه‌سه‌خزمه‌تگوزاری به‌ه‌رێزه‌ی جۆراو جۆر مه‌کان	130.7	131.7	136.9	134.6	135.3	139.7	140.1	139.5	141.6	142.7	138.2		
00	تیکراییی گشتیی	111.74	112.82	112.95	111.25	111.16	113.5	115.32	114.4	114.9	115.3	115.77		

ژماره‌ی پېوانه‌یې نرخى به‌کاربه‌ر له پارېزگای دهوك بۆ مانگى تشرىنى دووهم / 2023

ژ	گروپى سه‌ره‌كى و لاوه‌كى	كانونى دووهم	شوبات	ئادار	نيسان	ئايار	حوزه‌يران	ته‌مموز	ئاب	ئەيلول	تشرىنى يه‌كه‌م	تشرىنى دووهم	كانونى يه‌كه‌م	تېكرايى گشتى
1	خواردن و خواردنه‌وه ناكهوليه‌كان	116.7	115.8	118.8	116.4	113.0	110.2	111.7	110.8	112.1	115.2	115.1		
11	خواردن	116.4	115.3	118.4	116.0	112.4	109.9	111.3	110.5	111.6	114.8	114.9		
111	دانه‌وينه و به‌سه‌كانى	116.1	115.2	116.7	114.6	113.6	113.6	113.4	112.1	113.7	112.9	112.3		
112	گوشت	128.0	125.4	136.1	135.8	130.9	132.3	137.6	137.1	132.7	135.8	133.7		
113	ماسى	124.5	125.4	125.0	124.7	125.2	124.5	126.8	125.8	122.8	120.5	116.1		
114	ماس و پەنير و هينكه	132.8	129.7	126.7	123.5	118.4	118.8	122.8	124.9	129.4	132.8	132.9		
115	زهيت و روون	120.3	119.8	120.1	118.0	116.6	121.5	122.7	120.6	119.6	122.6	124.0		
116	ميوه	106.1	99.3	104.4	103.5	103.5	104.7	104.8	104.8	104.4	106.2	106.0		
117	سه‌وزه	92.6	93.5	95.5	88.5	88.5	89.2	86.9	91.1	87.4	92.2	88.3		
118	شه‌كر و به‌سه‌مەكانى شه‌كر	109.9	110.1	111.4	113.8	113.0	114.0	118.0	116.9	117.9	117.4	117.5		
119	به‌سه‌مەكانى تری خواردن	113.7	113.7	113.9	113.5	113.4	115.4	117.8	116.0	118.3	117.0	112.4		
12	خواردنه‌وه ناكهوليه‌كان	124.0	125.2	126.4	123.9	124.2	116.9	120.2	118.7	121.3	122.5	119.6		
2	خواردنه‌وه كهوليه‌كان و توتن	168.6	168.6	154.7	154.7	154.7	138.7	138.7	146.7	151.0	156.6	156.6		
3	جلوبه‌رگ و پینانو	102.6	101.6	102.6	103.4	103.4	99.9	99.8	98.3	98.2	100.0	101.3		
31	جلوبه‌رگ	103.9	102.9	104.1	105.1	105.1	101.2	101.1	99.5	99.4	101.1	102.6		
311	كه‌سه‌ئى جلوبه‌رگ	107.7	107.7	107.7	107.7	107.5	92.8	94.4	94.4	95.4	95.4	95.4		
312	جلو به‌رگى ناماده‌كراو	102.5	101.1	102.7	104.0	104.0	103.0	102.4	100.3	99.8	102.1	104.1		

ژ	گروپی سه‌ره‌کی و لاوه‌کی	کانونی دووهم	شوبات	ئادار	نیسان	ئایار	حوزه‌پیران	ته‌مموز	ئاب	ئەیلول	تشرینی یه‌که‌م	تشرینی دووهم	کانونی یه‌که‌م	تیکراییی گشتی
313	که‌رسنه و وورده‌واله‌ی (ئه‌کسیسوارات) تزی	122.7	122.7	122.7	122.7	122.7	133.0	133.0	133.0	133.0	133.0	133.0	133.0	
314	جلو به‌رگ شووشتی جلو به‌رگ	93.9	93.9	93.9	93.9	93.9	105.0	105.0	105.0	105.0	105.0	105.0	105.0	
32	پیتا‌لو	95.7	95.3	95.2	95.1	95.1	93.7	93.4	92.4	92.3	94.3	94.8	94.8	
4	شوینی نیشته‌جیبوون (کرێی خانوو، ئاو، کاره‌با، سوته‌مه‌نی	120.3	117.8	110.0	106.4	107.2	113.6	116.3	118.6	115.0	114.4	117.6	117.6	
411	کرێی خانوو	99.0	99.2	99.9	99.9	100.6	99.9	100.1	100.6	100.9	100.6	100.6	100.6	
412	چاک‌کردنه‌وه، چاو‌دێری و خزمه‌تگوزاری خانوو	127.0	123.4	120.8	120.6	120.7	157.6	158.2	158.3	163.5	163.7	162.5	162.5	
413	دایینکردنی ئاو و کاره‌با	248.7	224.5	144.7	123.8	123.8	156.8	168.9	168.9	144.7	148.1	189.8	189.8	
414	سوته‌مه‌نی (گازوئیل، نه‌وت و غاز)	121.6	121.9	118.8	109.7	111.4	108.1	115.5	126.5	114.2	110.5	108.0	108.0	
5	پیدا‌وبسته‌ی کانی ناومال و چاک‌کردنه‌وه	112.9	111.7	112.1	110.6	110.4	113.0	115.3	115.9	116.3	116.3	117.0	117.0	
51	رایه‌خ و که‌لو په‌ل	102.2	100.6	100.7	99.1	98.8	97.7	97.9	98.3	97.9	97.9	98.3	98.3	
52	که‌لو په‌لی ناومال	121.3	120.5	121.1	119.7	119.6	125.1	129.1	129.8	130.9	130.8	131.8	131.8	
6	ته‌ندروستی	149.1	149.2	147.9	147.8	148.5	137.0	141.3	142.3	142.6	145.5	146.7	146.7	
7	گواسته‌نه‌وه	123.4	116.0	120.5	118.3	118.7	113.8	115.0	116.6	114.7	113.6	114.9	114.9	
8	په‌یوه‌ندیه‌کان	111.7	111.7	111.9	110.8	110.9	119.3	120.1	117.6	117.7	117.7	117.6	117.6	
9	رۆش‌ن‌بیری	108.3	105.2	103.9	105.7	105.1	123.5	103.0	115.7	115.5	116.5	113.0	113.0	
10	په‌روه‌رده	95.1	95.1	95.1	95.1	95.2	95.0	95.0	95.0	95.0	95.2	95.2	95.2	
11	چیشته‌خانه‌کان	105.5	105.5	105.5	105.5	107.0	107.8	110.1	110.8	112.5	109.6	109.6	109.6	
12	که‌رسنه و خزمه‌تگوزارییه‌ی جۆراو جۆره‌کان	160.8	157.6	158.4	156.7	154.9	153.3	153.1	157.2	158.7	160.3	163.0	163.0	
00	تیکرای گشتی	121.04	118.30	118.54	116.77	116.13	115.65	116.4	117.7	117.1	117.85	118.9	118.9	

تیکرای گۆرانی مانگانه له هه‌رێمی کوردستان بۆ شه‌ش مانگی یه‌که‌م / 2023

ژ	گروپی سه‌ره‌کی	کانونی یه‌که‌م	کانونی دووهم	تیکرای گۆرانی مانگانه %	شوبات 2023	ئادار 2023	تیکرای گۆرانی مانگانه %	نیسان 2023	ئادار 2023	تیکرای گۆرانی مانگانه %	شوبات 2023	ئادار 2023	تیکرای گۆرانی مانگانه %	کانونی دووهم 2023	کانونی یه‌که‌م 2022	هوزه‌یران 2023	تیکرای گۆرانی مانگانه %
1	خواردن و خواردنه‌وه ناکه‌وله‌کان	107.9	109.71	1.7	111.2	113.7	2.3	112.4	113.7	111.2	1.4	111.2	109.7	107.9	110.5	110.5	-1.8
2	خواردنه‌وه که‌وله‌کان و توتن	130.6	146.8	12.4	144.0	136.8	-5.0	136.8	136.8	144.0	-1.9	144.0	146.8	130.6	136.8	136.8	0.0
3	جلو به‌رگ و پێلانو	103.7	103.85	0.1	105.1	105.3	0.2	105.5	105.3	105.1	1.2	105.1	103.8	103.7	105.8	105.8	0.3
4	شوینی نیشته‌جی‌بوون (کرێ، ئاو، کاره‌با، سوته‌مه‌نی)	105.4	108.23	2.7	106.7	99.3	-7.0	95.6	99.3	106.7	-1.4	106.7	108.2	105.4	95.3	95.3	-0.4
5	پیداویسته‌کانی ئاو مال و چاک‌کردنه‌وه	107.7	110.4	2.5	110.1	110.8	0.7	107.6	110.8	110.1	-0.3	110.1	110.4	107.7	107.7	107.7	0.1
6	ته‌ندروستی	123.8	125.28	1.2	127	127.4	0.3	127.4	127.4	127	1.4	127	125.3	123.8	128.2	128.2	0.6
7	گواسته‌وه	125.9	127.84	1.5	124.4	125.5	0.9	122.9	125.5	124.4	-2.7	124.4	127.8	125.9	122.6	122.6	-0.2
8	په‌یوه‌ندیه‌کان	113.8	114.6	0.7	114.2	112.7	-1.3	111.7	112.7	114.2	-0.3	114.2	114.6	113.8	110.8	111.7	-0.8
9	پۆشنییری	116.2	118.96	2.4	115.7	116.3	0.5	113.8	116.3	115.7	-2.7	115.7	119	116.2	113.5	113.8	-0.3
10	په‌روه‌رده	123.2	123.24	0	123.2	123.2	0	123.2	123.2	123.2	0	123.2	123.2	123.2	123.1	123.1	-0.1
11	چیشته‌خانه‌کان	100.3	100.44	0.1	101.1	102	0.9	103.7	102	101.1	0.7	101.1	100.4	100.3	102.2	102.2	-1.5
12	که‌رسته‌و خزمه‌تگوزارییه‌ جۆراو جۆره‌کان	136.8	145.32	6.2	144.9	147.7	1.9	144.8	147.7	144.9	-0.3	144.9	145.3	136.8	144.9	144.8	-1.9
0	تیکرای گشتی	113.69	116.02	2.1	115.36	115.04	-0.3	113	115.04	115.36	-0.6	115.36	116.02	113.69	112.37	113	-0.6

تیکرای گۆرانی مانگانه له هه‌ریمی کوردستان بۆ شه‌ش مانگی دووهم / 2023

ژ	گروپی سه‌ره‌کی	حوزه‌یران 2023	ته‌مموز 2023	تیکرای گۆرانی مانگانه %	ته‌مموز 2023	ئاب 2023	تیکرای گۆرانی مانگانه %	ئاب 2023	ئەیلول 2023	تیکرای گۆرانی مانگانه %	ئەیلول 2023	ئاب 2023	تیکرای گۆرانی مانگانه %	ئەیلول 2023	تشرینی یه‌که‌م 2023	تیکرای گۆرانی مانگانه %	تشرینی یه‌که‌م 2023	تشرینی یه‌که‌م 2023	تیکرای گۆرانی مانگانه %	کانونی یه‌که‌م 2023	تیکرای گۆرانی مانگانه %
01	خواردن و خواردنه‌وه ناکهولیه‌کان	110.5	111.0	0.5	111.0	111.9	0.8	111.9	111.8	-0.1	111.8	111.88	0.8	111.8	113.1	1.2	113.1	112.9	-0.2		
02	خواردنه‌وه کهولیه‌کان و توتن	132.6	132.6	0.0	132.6	134.4	1.3	134.4	142.2	5.9	142.2	134.4	1.3	142.2	143.5	0.9	143.5	141.9	1.1-		
03	جلو به‌رگ و پینا‌لو	106.6	107.2	0.7	107.2	107.0	-0.3	107.0	107.3	0.3	107.3	106.97	-0.3	107.3	107.3	0.0	107.3	108.2	0.8		
04	شوئنی نیشته‌جینبوون (کرپی، ئاو، کاره‌با، سوته‌مه‌نی)	101.0	103.9	2.9	103.9	105.2	1.2	105.2	102.5	-2.5	102.5	105.17	1.2	102.5	102.2	-0.3	102.2	105.2	2.9		
05	پینداویستیه‌کانی ئاو مال و چاککردنه‌وه	114.2	115.4	1.1	115.4	116.7	1.1	116.7	117.3	0.6	117.3	116.70	1.1	117.3	118.0	0.6	118.0	117.4	-0.5		
06	ته‌ندروستی	128.7	130.1	1.1	130.1	130.4	0.2	130.4	130.4	0.0	130.4	130.37	0.2	130.4	131.2	0.6	131.2	131.4	0.2		
07	گواستنه‌وه	117.2	118.4	1.0	118.4	119.0	0.6	119.0	118.6	-0.4	118.6	119.03	0.6	118.6	117.9	-0.6	117.9	118.2	0.3		
08	په‌یوه‌ندیه‌کان	116.5	116.7	0.2	116.7	116.3	-0.4	116.3	116.3	0.1	116.3	116.28	-0.4	116.3	116.3	-0.1	116.3	116.0	-0.3		
09	رۆشنبیری	117.1	115.4	-1.5	115.4	119.7	3.7	119.7	121.1	1.1	121.1	119.71	3.7	121.1	123.7	2.2	123.7	122.7	-0.8		
10	په‌روه‌رده	123.7	123.7	0.0	123.7	123.7	0.0	123.7	123.7	0.0	123.7	123.66	0.0	123.7	123.7	0.1	123.7	123.7	0.0		
11	چیشته‌خانه‌کان	103.0	105.1	2.1	105.1	105.3	0.1	105.3	105.7	0.4	105.7	105.26	0.1	105.7	105.2	-0.5	105.2	105.2	0.0		
12	که‌رسته‌و خزمه‌تگوزاریه جۆراو جۆره‌کان	145.5	146.0	0.4	146.0	147.6	1.1	147.6	149.2	1.1	149.2	147.62	1.1	149.2	151.8	1.7	151.8	153.6	1.2		
00	تیکرای گشتی	113.20	114.32	1.0	114.32	115.23	0.79	115.23	114.84	-0.3	114.84	115.23	0.79	114.84	115.28	0.4	115.28	115.9	0.5		

تیکرایی گۆرانی سالانه له هه‌رێمی کوردستان بۆ شه‌ش مانگی یه‌که‌م / 2023

ژ	گروپه‌ سه‌ره‌که‌یه‌کان	کانونی دووهم 2022	کانونی دووهم 2023	تیکرایی گۆرانی سالانه %	شوبات 2022	شوبات 2023	تیکرایی گۆرانی سالانه %	نادار 2022	نادار 2023	تیکرایی گۆرانی سالانه %	نیسان 2022	نیسان 2023	تیکرایی گۆرانی سالانه %	نایار 2022	نایار 2023	تیکرایی گۆرانی سالانه %	حوزه‌یران 2022	حوزه‌یران 2023	تیکرایی گۆرانی سالانه %
01	خواردن و خواردنه‌وه ناکه‌وله‌یه‌کان	100.7	109.71	9.0	100.7	111.2	10.4	103.7	113.7	9.6	104.8	112.4	7.3	104.9	110.5	5.3	104.2	110.5	6.0
02	خواردنه‌وه که‌وله‌یه‌کان و توتن	134.9	146.8	8.8	134.9	144.0	6.8	134.1	136.8	2.1	130.5	136.8	4.8	130.5	136.8	4.8	130.5	132.6	1.6
03	جلو به‌رگ و پینا‌لو	102.2	103.85	1.6	101.9	105.1	3.2	102.6	105.3	2.6	102.3	105.5	3.1	102.8	105.8	2.9	103.2	106.6	3.2
04	شوینی نیشته‌جی‌بوون (کرێ، ئاو، کاره‌با، سوتنه‌مه‌نی)	104.0	108.23	4.1	99.7	106.7	7.0	101.1	99.3	-1.8	95.5	95.6	0.1	97.3	95.3	-2.1	104.8	101.0	-3.6
05	پیداو‌یسته‌یه‌کانی ناو مال و چاک‌کردنه‌وه	98.5	110.40	12.1	99.4	110.1	10.7	102.3	110.8	8.3	104.2	107.6	3.3	105.5	107.7	2.1	106.4	114.9	8.0
06	ته‌ندروستی	123.4	125.28	1.5	123.9	127.0	2.5	124.0	127.4	2.8	124.6	127.4	2.2	123.7	128.2	3.6	123.6	129.4	4.7
07	گواسته‌وه	117.0	127.84	9.3	117.6	124.4	5.8	118.3	125.5	6.1	117.1	122.9	9.2	120.1	122.6	2.0	122.3	117.2	-4.2
08	په‌یوه‌نده‌یه‌کان	126.4	114.60	-9.3	127.0	114.2	-10.1	129.0	112.7	-12.6	128.6	111.7	-13.2	123.0	110.8	-10.0	123.0	115.5	-6.1
09	رۆشنی‌یری	104.9	118.96	13.5	105.7	115.7	9.5	109.0	116.3	6.7	111.4	113.8	2.1	111.7	113.5	1.6	113.6	117.1	3.1
10	په‌روه‌رده	118.5	123.24	4.0	118.5	123.2	4.0	118.5	123.2	4.0	112.3	123.2	9.8	112.1	123.1	9.8	112.1	123.7	10.3
11	چیشته‌خانه‌کان	87.9	100.44	14.3	89.0	101.1	13.6	93.5	102.0	9.2	96.7	103.7	7.2	99.8	102.2	2.4	100.4	103.0	2.5
12	که‌رسته و خزمه‌ت گوزارییه جۆراو جۆره‌کان	133.1	145.32	9.2	134.4	144.9	7.8	138.8	147.7	6.4	139.5	144.8	3.9	136.8	144.9	5.9	137.1	145.5	6.2
00	تیکرایی گشتی	108.12	116.02	7.3	107.7	115.36	7.1	109.72	115.04	4.9	109.03	113.00	3.6	109.92	112.37	2.2	111.8	113.2	1.2

تیکرای گۆرانی سالانه له ههریمی کوردستان بۆ شه‌ش مانگی دووهم / 2023

تیکرای گۆرانی سالانه %	کانونی یه‌که‌م 2023	کانونی یه‌که‌م 2022	تیکرای گۆرانی سالانه %	تشرینی دووهم 2023	تشرینی دووهم 2022	تیکرای گۆرانی سالانه %	تشرینی یه‌که‌م 2023	تشرینی یه‌که‌م 2022	تیکرای گۆرانی سالانه %	ئه‌یلول 2023	ئه‌یلول 2022	تیکرای گۆرانی سالانه %	ئاب 2023	ئاب 2022	تیکرای گۆرانی سالانه %	ته‌مموز 2023	ته‌مموز 2022	گروپه‌ سه‌ره‌که‌یه‌کان	ژ
			5.0	112.9	107.5	6.5	113.1	106.3	7.1	111.8	104.4	7.9	111.9	103.7	7.8	111.0	102.9	خواردن و خواردنه‌وه ناکه‌ولیه‌کان	01
			2.8	141.9	138.0	10.8	143.5	129.4	9.9	142.2	129.4	1.3	134.4	132.6	1.6	132.6	130.54	خواردنه‌وه که‌ولیه‌کان و توتن	02
			4.6	108.2	103.4	4.7	107.3	102.4	4.6	107.3	102.5	4.1	107.0	102.7	4.4	107.2	102.7	جلو به‌رگ و پینا‌لو	03
			1.1	105.2	104.1	1.4	102.2	100.8	-1.6	102.5	104.2	-1.5	105.2	106.7	-2.5	103.9	106.6	شوینی نیشته‌جی‌بوون (کرئی، ئاو، کاره‌با، سوته‌مه‌نی)	04
			9.7	117.4	107.0	10.8	118.0	106.5	10.3	117.3	106.4	9.8	116.7	106.3	8.4	115.4	106.4	پیداویسته‌یه‌کانی ناو مال و چاک‌کردنه‌وه	05
			8.1	131.4	121.6	7.7	131.2	121.7	7.2	130.4	121.7	6.6	130.4	122.3	5.7	130.1	123.0	ته‌ندروستی	06
			-4.7	118.2	124.0	-5.0	117.9	124.1	-4.7	118.6	124.4	-4.8	119.0	125.0	-5.7	118.4	125.4	گواسته‌وه	07
			-5.7	116.0	123.0	-5.3	116.3	122.8	-5.3	116.3	122.8	-5.7	116.3	123.2	-5.3	116.7	123.2	په‌یوه‌ندیه‌کان	08
			8.3	122.7	113.3	9.4	123.7	113.1	6.4	121.1	113.8	4.9	119.7	114.1	1.0	115.4	114.2	رۆشنی‌یری	09
			10.8	123.7	111.7	10.8	123.7	111.7	10.7	123.7	111.7	10.7	123.7	111.7	10.3	123.7	112.0	په‌روه‌ده	10
			4.9	105.2	100.3	4.3	105.2	100.8	4.8	105.7	100.8	4.4	105.3	100.8	4.0	105.1	101.0	چیشته‌خانه‌کان	11
			15.8	153.6	132.6	16.2	151.8	130.6	13.2	149.2	131.8	9.9	147.6	134.3	9.3	146.0	133.5	که‌رسته و خزمه‌ت گوزاریه‌ جۆراو جۆره‌کان	12
			2.9	115.9	112.63	3.4	115.28	111.48	2.7	114.84	111.82	2.5	115.23	112.44	1.8	114.3	112.3	تیکرای گشتی	00

ماڤى بىلاو كوردنەو ە پارىزراو ە بۆ:
و ەزارەتى پلان دانان / دەستەى ئامارى ھەرىمى كوردستان
بۇ زانىارى زىاتر پەيوەندى بىكە بە:
ئىمىيل: Contact @ krso.gov.krd
سايتى ئىلېكترۇنى: www.krso.gov.krd
تەلەفۇن: 07508963143
فەيسبوك: https:// www.facebook.com/krso.krd