



حکومه‌تی هه‌ریمی کوردستان
وه‌زاره‌تی پلاندانان
ده‌سته‌ی ئاماری هه‌ریم



ژماره‌ی پێوانه‌یی نرخ‌ی به‌کاربه‌ر و تێکرای هه‌لاوسان له‌هه‌ریمی کوردستان بۆ مانگی کانوونی یه‌که‌م / 2023

به‌شی ژماره‌ی پێوانه‌یی
شوبات/2024

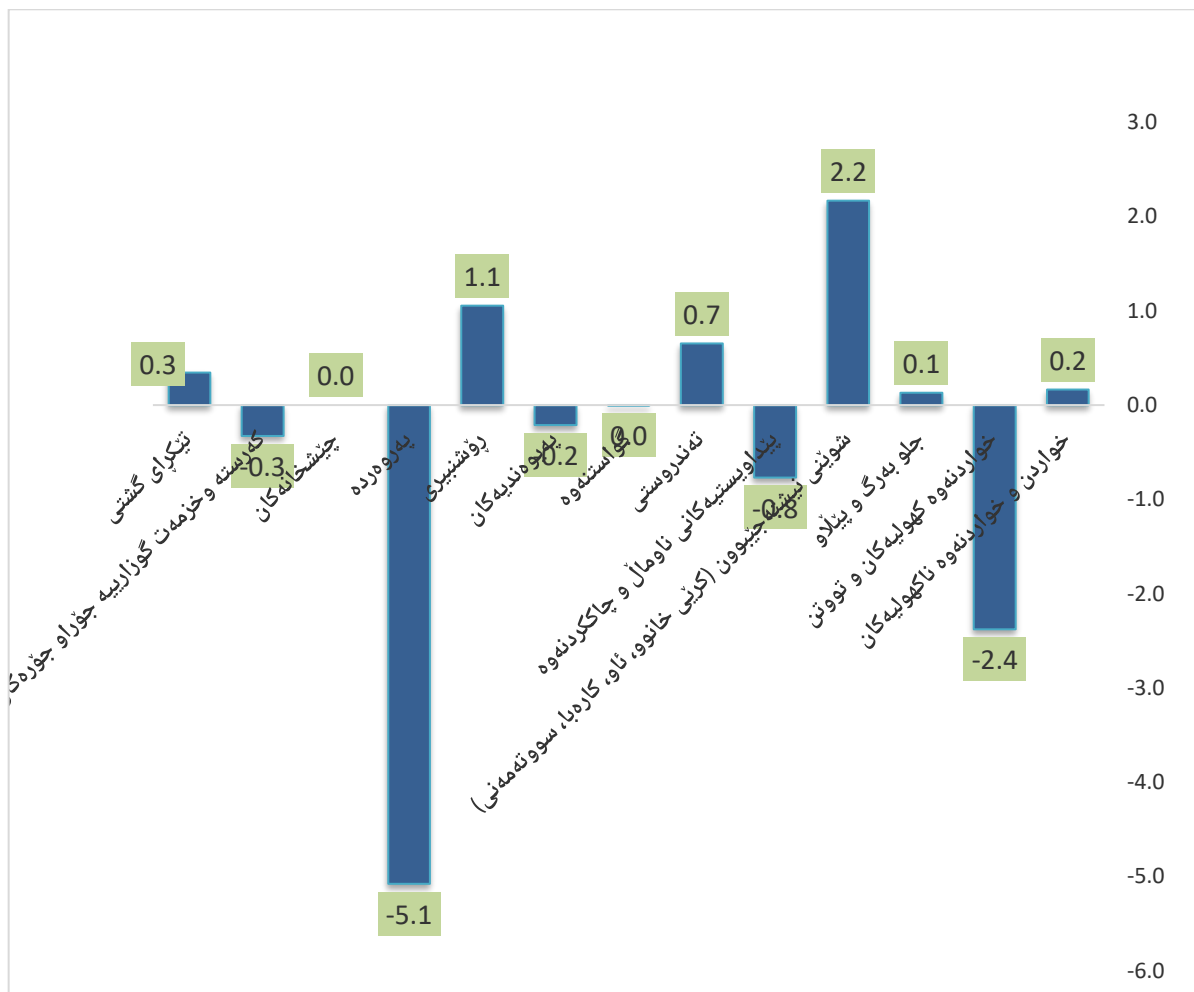
شیکردنه‌وه‌ی هه‌لاوسان

1. تیکرای هه‌لاوسانی مانگانه:

ژماره‌ی پیاوێنی نرخ‌ی به‌کاربه‌ر له مانگی کانوونی یه‌که‌م ساڵی 2023 له هه‌ریمی کوردستان گه‌یشه‌ 116.33 و به‌ رێژه‌ی 0.3 % به‌رز بوونه‌وه پيشان ده‌دات به‌ به‌راوورد به‌ مانگی تشرینی دووهم (115.9).

هۆی ئه‌م به‌رز بوونه‌وه‌یه ده‌گه‌رێته‌وه بۆ به‌رز بوونه‌وه‌ی نرخه‌کان له‌م به‌شانه‌ی خواره‌وه:

1. شوینی نیشه‌جیوون (کرێی خانوو، ئاو، کاره‌با، سووته‌مه‌نی) به‌ رێژه‌ی 2.2 %،
2. رۆشنییری به‌ رێژه‌ی 1.1 %،
3. ته‌ندروستی به‌ رێژه‌ی 0.7 %،
- 4-خواردن و خواردنه‌وه ناکهولیه‌کان به‌ رێژه‌ی 0.2 %،
- 5- جلوه‌به‌رگ و پیلایو به‌ رێژه‌ی 0.1 %.



2. تیکرای هه‌لاوسانی سالانه

ژماره‌ی پیاوانه‌یی له مانگی کانوونی یه‌که‌م سالی 2023 (116.33) به‌رێژه‌ی 2.3 % به‌رز بوونه‌وه‌ی تۆمار کردووه به‌هه‌راوورد به‌مانگی کانوونی یه‌که‌م سالی 2022 (113.69).

هۆی ئەم به‌رز بوونه‌وه‌یه ده‌گه‌رێته‌وه بۆ به‌رز بوونه‌وه‌ی نرخه‌کان له‌م به‌شانه‌ی خواره‌وه :

1. که‌رسته و خزمه‌تگوزارییه‌ جۆراو جۆره‌کان به‌رێژه‌ی 11.9 %،
2. پێداویسته‌کانی ناوماڵ و چاک‌کردنه‌وه به‌رێژه‌ی 8.2 %،
3. خواردن و خواردنه‌وه که‌هولیه‌کان به‌رێژه‌ی 7.3 %،
4. ته‌ندروستی به‌رێژه‌ی 6.9 %،
5. پۆشنبیری به‌رێژه‌ی 6.7 %،
6. چێشته‌خانه‌کان به‌رێژه‌ی 4.9 %،
7. خواردن و خواردنه‌وه ناکه‌هولیه‌کان به‌رێژه‌ی 4.8 % ،
8. جلوبه‌رگ و پێلاو به‌رێژه‌ی 4.4 %،
9. شوینی نیشته‌جیوون (کرێی خانوو، ئاو ، کاره‌با، سووته‌مه‌نی) به‌رێژه‌ی 2 %،

10. په‌یوه‌ندییه‌کان 1.7%.

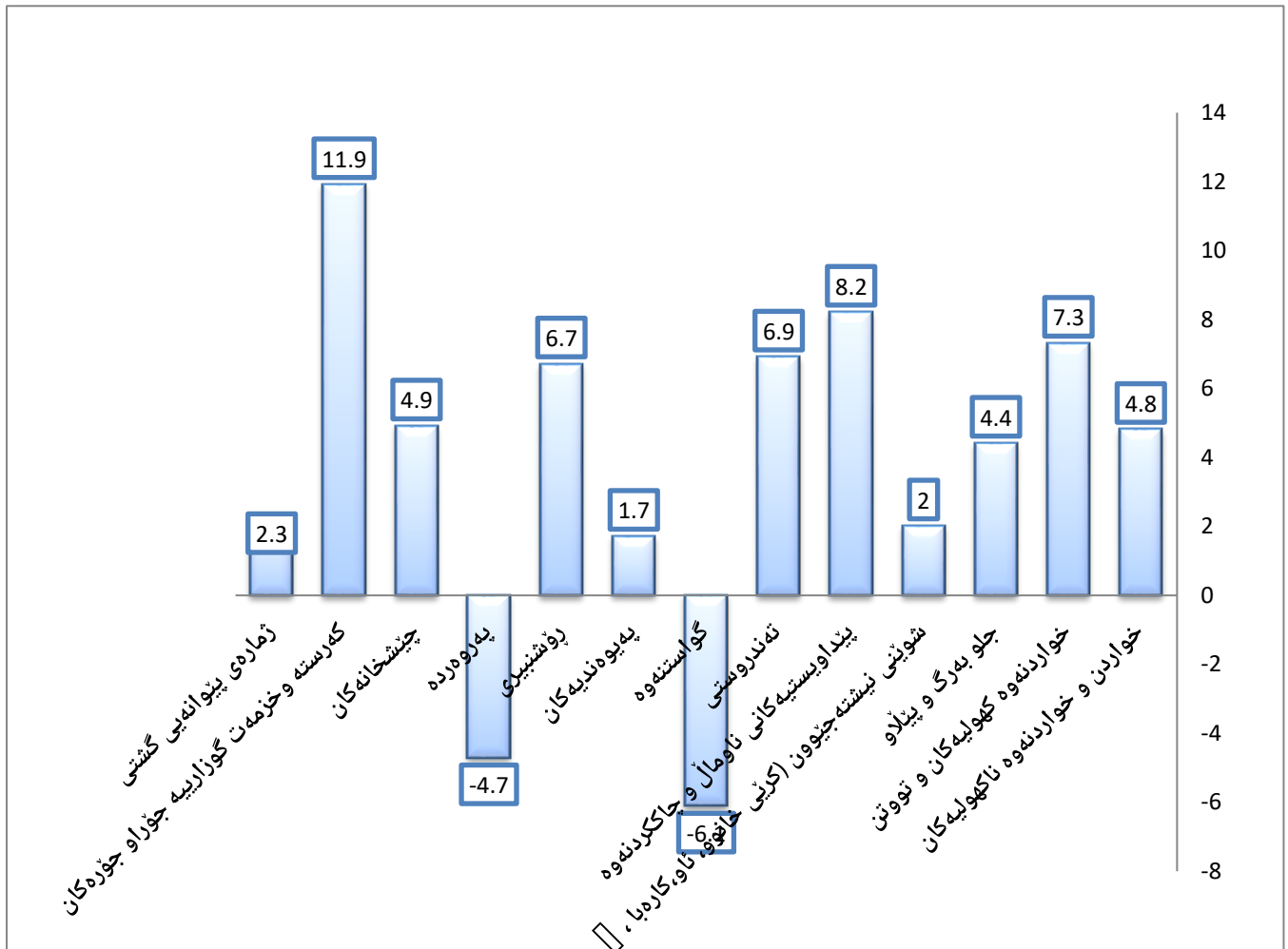
3. رێژه‌ی هه‌لاوسان به‌ پێی سالی بنه‌رته‌ 2012:

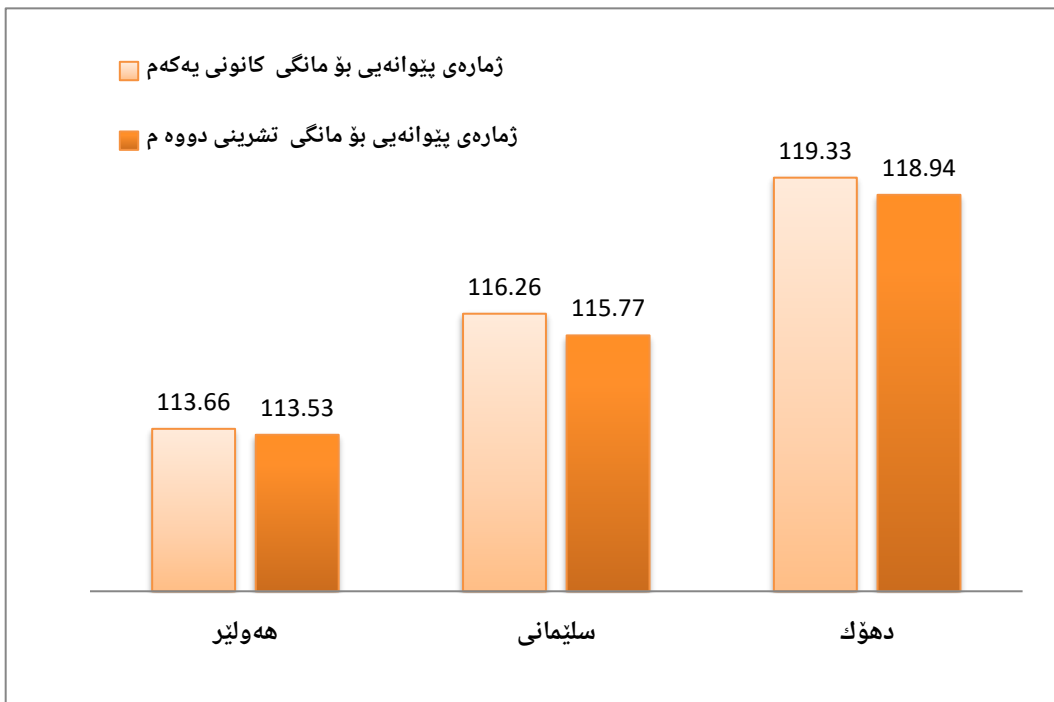
ژماره‌ی پیاوه‌یی نرخ‌ی به‌کاربه‌ر له مانگی کانوونی یه‌که‌م سالی 2023 (116.33) له هه‌ریمی کوردستان به رێژه‌ی 16.33% به‌رزبوونه‌وه‌ پێشان ده‌دات به‌ به‌راورد به‌ سالی بنه‌رته‌ی 2012.

4. ژماره‌ی پیاوه‌یی له‌ پارێزگا‌کانی هه‌ریمی کوردستان:

ژماره‌ی پیاوه‌یی له‌ پارێزگا‌کانی هه‌ریمی کوردستان له مانگی کانوونی یه‌که‌م سالی 2023 به‌ به‌راوورد به‌مانگی تشرینی دووهم به‌رزبوونه‌وه‌ی تۆمار کردووه‌ به‌م شیوه‌یه‌ی خواره‌وه‌:

- ا. له‌ پارێزگای هه‌ولێر (113.66) به‌ رێژه‌ی 0.12% ،
- ب. له‌ پارێزگای سلێمانی (116.26) به‌ رێژه‌ی 0.42% ،
- ج. له‌ پارێزگای ده‌هۆک (119.33) به‌ رێژه‌ی 0.3% .





خشته‌کان

ژماره‌ی پیاوێه‌ی نرخ‌ی به‌کاربه‌ر له ههرێمی کوردستان بۆ مانگی کانوونی یه‌که‌م / 2023

ژ	گروپی سه‌ره‌کی و لاوه‌کی	کانوونی دووهم	شوبات	ئادار	نیسان	ئایار	حوزدیران	تەمموز	ئاب	ئەیلول	تشرینی یه‌که‌م	تشرینی دووهم	کانوونی یه‌که‌م	تیکرایی گشتی
1	خواردن و خواردنه‌وه ناکه‌ولیه‌کان	109.7	111.19	113.70	112.44	110.5	110.5	111.0	111.9	111.8	113.1	112.9	113.1	111.8
11	خواردن	109.2	110.73	113.32	111.95	109.9	110.0	110.5	111.5	111.4	112.7	112.5	112.7	111.4
111	دانه‌وێڵه و به‌ره‌ه‌کانی	110.4	110.57	111.65	111.44	110.8	113.9	113.8	113.4	113.7	113.6	113.1	113.0	112.4
112	گۆشت	111.6	117.72	124.84	126.27	122.6	125.9	126.2	126.9	126.2	125.7	124.8	124.8	123.6
113	ماسی	93.2	93.76	93.62	91.09	93.6	111.2	111.8	112.0	110.6	95.2	94.0	95.9	99.7
114	ماست و په‌نیر و هینکه	115.2	114.79	114.32	111.90	110.3	113.4	114.0	115.0	116.8	119.5	119.9	120.4	115.5
115	زه‌یت و روون	114.5	114.54	114.30	112.95	112.4	113.5	113.9	114.2	114.0	114.7	114.0	112.9	113.8
116	میوه	106.3	102.82	106.65	105.43	103.6	98.9	101.9	101.5	100.8	102.3	103.0	102.2	103.0
117	سه‌وزه	102.4	103.51	102.64	95.98	93.4	85.4	85.1	89.2	89.0	95.2	95.5	96.9	94.5
118	شه‌کر و به‌ره‌مه‌کانی شه‌کر	108.1	108.17	109.07	109.70	110.1	114.2	115.5	115.2	115.6	115.6	115.6	115.8	112.7
119	به‌ره‌مه‌کانی تری خواردن	132.7	132.11	132.64	131.18	130.5	123.1	122.6	120.4	120.7	118.5	117.3	117.4	124.9
12	خواردنه‌وه ناکه‌ولیه‌کان	122.6	123.17	123.53	124.97	125.1	122.0	123.0	122.3	122.6	123.9	122.3	122.7	123.2
2	خواردنه‌وه که‌ولیه‌کان و توتن	146.8	144.02	136.81	136.81	136.8	132.6	132.6	134.4	142.2	143.5	143.5	140.1	139.2
3	جلوبه‌رگ و پیل‌او	103.8	105.08	105.32	105.48	105.8	106.6	107.2	107.0	107.3	107.3	108.2	108.3	106.4
31	جلوبه‌رگ	104.8	106.15	106.44	106.65	107.0	106.9	107.5	107.1	107.4	107.5	108.6	108.6	107.0
311	که‌رسته‌ی جلوبه‌رگ	108.3	110.77	110.90	111.15	110.8	99.8	101.0	101.4	101.8	101.9	101.8	101.2	105.1
312	جلو به‌رگی ناماده‌کراو	103.0	104.03	104.39	104.61	105.2	109.1	109.4	108.7	109.0	109.0	110.7	111.0	107.3

به‌رده‌وامی

ژ	گروپی سه‌ره‌کی و لاوه‌کی	کانوونی دووهم	شووبات	ئادار	نیسان	ئایار	حوزه‌ی‌یران	ته‌مموز	ئاب	ئه‌یلول	تشرینی یه‌که‌م	تشرینی دووهم	کانوونی یه‌که‌م	تیکرایی گشتی
313	که‌رسته و وورده‌والهی (ئه‌کسیسوارات) تری جلو به‌رگ	116.5	116.46	116.46	115.91	115.9	120.1	119.9	122.0	122.0	121.8	121.8	121.8	119.2
314	شووشتی جلو به‌رگ	135.4	135.38	135.38	135.38	135.4	144.3	144.3	144.3	144.3	144.3	144.3	145.8	140.7
32	پیناڵو	99.0	99.56	99.56	99.44	99.6	104.8	106.1	106.5	106.5	106.3	105.9	106.5	103.3
4	شوینی نیشته‌جیبوون (کرینی خانوو، ئاو، کاره‌با، سوته‌مه‌نی	108.2	106.68	106.68	99.27	95.3	101.0	103.9	105.2	102.5	102.2	105.2	107.5	102.7
411	کرینی خانوو	86.5	86.29	86.29	86.35	87.1	87.2	87.4	87.5	87.6	87.6	87.6	87.4	87.1
412	چاک‌کردنه‌وه ، چاودیری و خزمه‌تگوزاری خانوو	91.4	90.56	90.56	90.20	90.1	113.8	114.1	114.2	115.7	114.8	114.5	114.3	104.5
413	دابینه‌کردنی ئاو و کاره‌با	245.7	228.77	228.77	150.16	110.1	157.1	182.6	193.5	155.4	154.2	189.9	215.6	175.1
414	سوته‌مه‌نی (گازوئیل، نه‌وت و غاز)	147.5	147.94	147.94	139.93	130.3	127.6	132.8	135.0	136.0	135.4	136.3	139.1	136.7
5	پیداویسته‌کانی ناومال و چاک‌کردنه‌وه	110.4	110.06	110.06	110.80	107.7	114.2	115.4	116.7	117.3	118.0	117.4	116.5	113.5
51	رایه‌خ و که‌لو په‌ل	100.3	100.62	100.62	101.55	98.6	103.6	104.0	105.1	105.4	105.9	105.5	104.4	102.8
52	که‌لو په‌لی ناومال	118.7	117.81	117.81	118.38	115.1	123.0	124.8	126.2	127.1	128.0	127.1	126.4	122.3
6	ته‌ندروستی	125.3	127.02	127.02	127.40	128.2	128.7	130.1	130.4	130.4	131.2	131.4	132.3	129.1
7	گواسته‌وه	127.8	124.37	124.37	125.47	122.6	117.2	118.4	119.0	118.6	117.9	118.2	118.2	120.9
8	په‌یوه‌ندیه‌کان	114.6	114.25	114.25	112.72	111.67	116.5	116.7	116.3	116.3	116.3	116.0	115.7	114.8
9	رۆشنییری	119.0	115.70	115.70	116.33	113.5	117.1	115.4	119.7	121.1	123.7	122.7	124.0	118.5
10	په‌روه‌رده	123.2	123.24	123.24	123.24	123.1	123.7	123.7	123.7	123.7	123.7	123.7	117.5	123.0
11	چیشته‌خانه‌کان	100.4	101.12	101.12	102.02	103.73	103.0	105.1	105.3	105.7	105.2	105.2	105.2	103.7
12	که‌رسته و خزمه‌تگوزارییه‌ جۆراو جۆره‌کان	145.3	144.86	144.86	147.67	144.9	145.5	146.0	147.6	149.2	151.8	153.6	153.0	147.9
00	تیکرایی گشتی	116.02	115.36	115.36	115.04	112.37	113.2	114.3	115.2	114.84	115.28	115.9	116.33	114.7

ژماره‌ی پیوانه‌یی نرخ‌ی به‌کاربره له پارێزگای هه‌ولێر بۆ مانگی کانوونی یه‌که‌م / 2023

ژ	گروپی سه‌ره‌کی و لاوه‌کی	کانوونی دووهم	شووبات	نادار	نیسان	ئایار	حوزه‌یران	تەمموز	ئاب	ئەیلول	تشرینی یه‌که‌م	تشرینی دووهم	کانوونی یه‌که‌م	تیکرایی گشتی
1	خواردن و خواردنه‌وه ناکه‌ولیه‌کان	113.6	113.3	115.8	114.3	108.0	108.0	108.9	110.60	110.8	110.8	112.0	110.8	111.5
11	خواردن	113.3	113.1	115.6	113.9	107.4	107.7	108.6	110.43	110.0	110.0	111.8	110.5	111.2
111	دانه‌وێله و به‌ره‌ه‌کانی	117.1	118.2	120.2	120.9	99.8	119.9	119.8	119.61	104.7	104.7	119.2	119.4	116.6
112	گوشت	114.9	112.4	121.6	122.8	125.9	122.5	119.0	120.34	126.4	126.4	116.2	115.5	119.6
113	ماسی	115.4	115.3	115.3	106.4	60.2	123.9	124.8	125.08	89.6	89.6	104.9	107.1	107.6
114	ماس‌ت و په‌نیر و هینکه	110.6	112.7	114.8	108.0	107.2	108.9	109.3	109.67	112.4	112.4	116.3	114.3	111.6
115	زه‌یت و روون	111.4	111.4	111.1	109.5	114.2	107.0	107.1	107.16	117.1	117.1	106.6	105.7	109.6
116	میوه	102.1	104.2	109.7	108.4	104.0	97.4	93.9	93.06	100.8	100.8	101.2	96.6	100.8
117	سه‌وزه	101.3	101.1	100.3	93.7	91.4	77.7	76.2	73.73	87.4	87.4	88.9	89.9	89.1
118	شه‌کر و به‌ره‌مه‌کانی شه‌کر	112.8	112.8	114.4	114.9	106.2	112.6	112.6	112.73	118.3	118.3	113.1	113.1	113.1
119	به‌ره‌مه‌کانی تری خواردن	128.4	128.3	128.3	127.5	128.1	123.1	123.1	115.89	118.5	118.5	108.6	108.6	120.6
12	خواردنه‌وه ناکه‌ولیه‌کان	122.0	122.1	122.1	129.0	122.3	116.6	116.6	115.93	129.3	129.3	117.2	118.8	120.7
2	خواردنه‌وه که‌ولیه‌کان و توتن	169.9	162.1	150.5	150.5	116.0	150.5	150.5	150.49	114.4	114.4	169.9	160.4	151.3
3	جلوبه‌رگ و بیلاو	107.4	108.4	108.6	108.5	105.1	107.5	108.9	108.94	109.9	109.9	109.4	109.8	108.5
31	جلوبه‌رگ	106.8	108.1	108.3	108.1	107.7	107.0	107.9	107.67	108.8	108.8	109.0	109.2	108.3
311	که‌رسته‌ی جلوبه‌رگ	100.1	103.1	103.3	104.1	117.6	96.9	97.7	98.9	99.5	99.5	99.3	99.3	102.1
312	جلو به‌رگی ناماده‌کراو	108.8	109.4	109.6	109.2	103.4	110.2	111.1	110.3	111.6	111.6	111.9	112.3	110.0

ژماره‌ی پیاوێنی نرخی به‌کاربه‌ر له ههریمی کوردستان بۆ مانگی کانوونی یه‌که‌م / 2023

به‌رده‌وامی

ژ	گروپی سه‌ره‌کی و لاوه‌کی	کانوونی دووهم	شوبات	نادار	نیسان	ئایار	حوزه‌یران	ته‌مموز	ئاب	ئیلول	تشرینی یه‌که‌م	تشرینی دووهم	کانوونی یه‌که‌م	تیکرای گشتی
313	که‌رسته و وورده‌والهی (ئه‌کسیسوارات) تری جلو به‌رگ	119.9	119.9	119.9	118.4	110.1	121.3	121.5	127.2	127.2	126.3	126.3	126.3	120.8
314	شووشتنی جلو به‌رگ	167	167	167.0	167	130.3	167	167.0	167.0	167.0	167.0	167.0	167.0	162.2
32	پینا‌و	110.7	110.7	110.7	110.5	92.5	110.5	114.9	116.4	116.4	114.6	112.0	113.4	110.2
4	شوینی نیشته‌جی‌بوون (کرئی خانوو، ئاو، کاره‌با، سووته‌مه‌نی)	98	97.9	90.5	86.4	95.1	90.5	93.9	92.4	95.0	92.8	93.9	95.8	94.5
411	کرئی خانوو	79.7	79.7	79.2	79.2	84.5	78.9	79.0	78.9	78.9	78.9	78.9	78.9	80.2
412	چاک‌کردنه‌وه، چاودیری و خزمه‌تگوزاری خانوو	65.6	65.5	65.8	65.9	92.8	83.4	83.7	84.0	83.8	83.9	83.9	83.7	81.2
413	دابینکردنی ئاو و کاره‌با	231.1	231.8	162.5	121.8	74.9	168.4	197.6	184.0	216.6	184.2	203.9	227.8	179.0
414	سووته‌مه‌نی (گازوئیل، نه‌وت و غاز)	141.9	140.5	128.5	121.5	154	113.5	122.0	118.6	117.6	122.4	117.9	116.8	130.0
5	پینداویسته‌کانی ناومال و چاک‌کردنه‌وه	114.5	114.2	114.6	111	103.1	115.3	116.6	118.7	117.6	119.9	118.9	119.0	115.1
51	رایه‌خ و که‌لو پهل	93.1	93.2	93.5	93.6	100.4	98.6	98.8	99.7	98.7	100.0	100.1	100.2	98.5
52	که‌لو پهل ناومال	132.5	132	132.5	125.9	105.5	129.5	131.7	134.9	133.6	136.8	134.9	135.0	129.2
6	ته‌ندروستی	123.1	128.5	130.6	130.6	114.8	134.3	135.0	135.1	135.1	135.3	135.3	135.3	129.9
7	گواستنه‌وه	132.8	129	128.2	125.2	123.6	118.5	119.6	119.9	119.5	119.6	118.6	118.4	122.7
8	په‌یوه‌ندیه‌کان	114.2	113.2	108.6	106.2	117.3	106.7	106.5	106.8	106.7	106.5	105.8	105.7	110.0
9	رۆش‌بیری	109.3	106.5	106.3	103.5	124.5	114.5	110.9	113.6	110.6	118.8	117.5	120.7	114.5
10	په‌روه‌رده	150.5	150.5	150.5	150.5	126.7	150.3	150.3	150.3	150.3	150.3	150.3	144.3	146.2
11	چیشته‌خانه‌کان	101.3	102.8	104.1	106.1	112	107.3	107.3	107.3	107.3	107.3	107.3	107.3	107.3
12	که‌رسته و خزمه‌تگوزارییه‌ جۆرا و جۆره‌کان	153.1	152.4	153.1	149	135.3	147.5	148.9	152.0	150.2	156.9	157.2	157.4	150.2
0	تیکرای گشتی	116.56	115.84	114.73	112.27	111.27	110.8	112.1	112.86	112.92	113.56	113.53	113.66	113.5

ژماره‌ی پیاوێنی نرخی به‌کار به‌ر له پارێزگای سلیمانی بۆ مانگی کانوونی یه‌که‌م / 2023

ژ	گروپی سه‌ره‌کی و لاوه‌کی	کانوونی دووهم	شووبات	ئادار	نیسان	ئایار	حوزه‌بیران	تەمموز	ئاب	ئەیلول	تشرینی یه‌که‌م	تشرینی دووهم	کانوونی یه‌که‌م	تیکرایی گشتی
1	خواردن و خواردنه‌وه ناکه‌ولیه‌کان	102.7	107.2	108.5	108.3	108.0	111.4	111.4	111.3	110.8	113.1	111.1	112.4	109.7
11	خواردن	101.9	106.6	107.9	107.7	107.4	110.7	109.7	111.5	110.0	112.7	110.4	111.8	108.9
111	دانه‌وێڵه و به‌ره‌هه‌کانی	99.3	99.4	99.6	99.9	99.8	104.9	104.9	113.4	104.7	113.6	104.9	104.7	103.4
112	گوشت	103.1	122.0	123.0	126.6	125.9	127.7	125.7	126.9	126.4	125.7	126.3	126.4	123.7
113	ماسی	60.1	60.3	60.2	60.2	60.2	91.4	89.6	112.0	89.6	95.2	74.5	76.5	75.6
114	ماسه‌ و په‌نیر و هه‌لکه	109.4	108.6	107.1	108.2	107.2	112.5	111.0	115.0	112.4	119.5	115.4	117.6	111.8
115	زه‌یت و پوون	115.4	115.4	115.2	114.5	114.2	116.7	117.1	114.2	117.1	114.7	116.3	116.1	115.8
116	میوه	106.9	103.5	107.0	105.7	104.0	99.0	101.9	101.5	100.8	102.3	103.3	102.4	103.2
117	سه‌وزه	100.9	102.1	101.2	94.6	91.4	83.6	83.4	89.2	87.4	95.2	94.1	95.3	93.1
118	شه‌کر و به‌ره‌هه‌کانی شه‌کر	104.6	104.6	104.9	104.9	106.2	116.3	118.4	115.2	118.3	115.6	118.3	118.3	112.4
119	به‌ره‌هه‌کانی تری خواردن	132.4	131.0	131.6	128.8	128.1	120.4	118.5	120.4	118.5	118.5	118.5	118.5	123.6
12	خواردنه‌وه ناکه‌ولیه‌کان	122.1	122.8	122.9	122.2	122.3	129.1	129.3	122.3	129.3	123.9	127.0	127.1	125.6
2	خواردنه‌وه که‌ولیه‌کان و توتن	116.0	116.0	116.0	116.0	116.0	114.4	114.4	134.4	114.4	143.5	114.4	114.4	117.5
3	جلوبه‌رگ و بیللو	102.5	105.0	105.0	105.1	105.1	109.4	109.6	107.0	109.6	107.3	110.3	110.5	107.4
31	جلوبه‌رگ	104.9	107.6	107.6	107.7	107.7	110.1	110.4	107.1	110.4	107.5	111.1	111.2	108.9
311	که‌رسته‌ی جلوبه‌رگ	114.5	117.6	117.6	117.6	117.6	104.6	104.8	101.4	104.8	101.9	104.8	104.8	109.6
312	جلو به‌رگی ئاماده‌کراو	100.6	103.1	103.1	103.3	103.4	112.2	112.6	108.7	112.5	109.0	113.6	113.7	108.3

ژ	گروپی سه‌ره‌کی و لاوه‌کی	کانوونی دووهم	شوبات	ئادار	نیسان	ئایار	حوزه‌یران	ته‌مموز	ئاب	ئه‌یلول	تشرینی یه‌که‌م	تشرینی دووهم	کانوونی یه‌که‌م	تیکرای گشتی
313	که‌سته و وورده‌واله‌ی	110.1	110.1	110.1	110.1	110.1	112.8	112.3	112.3	112.3	112.3	112.2	112.3	112.2
314	(نهمک‌یسوارات) تری جلو به‌رگ شووشتی جلو به‌رگ	130.3	130.3	130.3	130.3	130.3	145.7	145.7	145.7	145.7	145.7	137.9	145.7	145.7
32	پیلو	91.0	92.5	92.5	92.5	92.5	105.9	105.7	105.7	105.7	105.7	99.0	106.8	100.3
4	شوینی نیشته‌چییوون (کرینی خانوو، ناو، کاره‌با، سوتاسه‌نی	106.0	104.4	99.0	96.5	95.1	102.0	104.6	104.6	103.9	103.0	102.0	108.3	102.8
411	کرینی خانوو	82.9	81.8	82.0	83.3	84.5	85.6	85.8	85.8	86.0	86.3	84.5	85.2	84.7
412	چاکرینه‌وه ، چاودیزی و خزمه‌تگوزاری خانوو	93.4	93.5	93.5	92.9	92.8	114.9	114.9	114.9	116.5	114.5	104.2	114.6	105.9
413	دابینه‌کردنی ناو و کاره‌با	209.6	191.8	131.0	103.7	74.9	131.0	160.3	160.3	127.4	120.4	145.7	172.3	148.4
414	سوتاسه‌نی (گازوئانیل، نه‌وت و غاز)	168.7	171.6	163.4	155.0	154.0	152.0	154.4	154.4	163.1	160.6	157.5	176.4	159.9
5	پیداویسته‌کاتی ناومال و چاکرینه‌وه	105.5	105.8	107.2	102.8	103.1	112.7	113.4	113.4	116.2	116.9	110.0	114.0	110.8
51	رایه‌خ و کهلو پهل	102.5	104.3	106.5	99.9	100.4	108.4	108.6	108.6	111.9	112.5	105.9	109.1	106.7
52	کهلو پهل ناومال	108.2	107.2	107.9	105.4	105.5	116.6	117.6	117.6	120.0	120.8	113.6	118.3	114.5
6	تاندروستی	114.1	114.2	114.2	114.2	114.8	120.7	120.3	120.3	120.5	120.5	118.5	120.5	118.8
7	گواسنه‌وه	125.4	124.4	125.7	123.1	123.6	117.9	118.9	118.9	119.5	118.7	121.6	120.0	121.3
8	په‌یوه‌نیه‌کان	116.4	116.4	116.5	116.5	117.3	122.7	122.9	122.9	122.9	122.9	119.1	122.7	119.7
9	رۆشنییری	132.5	128.6	131.3	125.9	124.5	113.6	126.4	126.4	130.6	132.2	126.6	131.6	127.6
10	په‌روه‌ده	126.7	126.7	126.7	126.7	126.7	129.9	129.9	129.9	129.9	129.9	127.7	121.1	127.3
11	چیشته‌خانه‌کان	97.5	109.6	109.6	110.4	112.0	115.3	117.9	117.9	117.9	117.9	111.3	117.9	112.4
12	که‌سته‌و خزمه‌تگوزارییه‌ جو‌راو جو‌ره‌کان	130.7	131.7	136.9	134.6	135.3	139.7	139.5	139.5	141.6	142.7	138.2	144.9	139.3
00	تیکرای گشتی	111.74	112.82	112.95	111.25	111.16	113.5	114.4	115.32	114.9	115.3	115.77	116.26	113.8

ژماره‌ی پيوانه‌یي نرخي به‌کاربەر له پارێزگای دهۆک بۆ مانگی کانوونی يه‌که‌م / 2023

ژ	گروپی سهره‌کی و لاوه‌کی	کانوونی دووهم	شوبات	ئادار	نیسان	ئایار	حوزه‌یران	تەمموز	ئاب	ئەیلول	تشرینی یه‌که‌م	تشرینی دووهم	کانوونی یه‌که‌م	تیكپایي گشتی
1	خواردن و خواردنه‌وه ناکهولیه‌کان	116.7	115.8	118.8	116.4	113.0	110.2	111.7	110.8	112.1	115.2	115.1	114.8	114.2
11	خواردن	116.4	115.3	118.4	116.0	112.4	109.9	111.3	110.5	111.6	114.8	114.9	114.7	113.9
111	دانه‌وێله و به‌ره‌کانی	116.1	115.2	116.7	114.6	113.6	113.6	113.4	112.1	113.7	112.9	112.3	112.1	113.9
112	گۆشت	128.0	125.4	136.1	135.8	130.9	132.3	137.6	137.1	132.7	135.8	133.7	134.0	133.3
113	ماسی	124.5	125.4	125.0	124.7	125.2	124.5	126.8	125.8	122.8	120.5	116.1	118.1	123.3
114	ماس و په‌نیر و هیلکه	132.8	129.7	126.7	123.5	118.4	118.8	122.8	124.9	129.4	132.8	132.9	133.7	127.2
115	زه‌یت و پوون	120.3	119.8	120.1	118.0	116.6	121.5	122.7	120.6	119.6	122.6	124.0	119.4	120.4
116	میوه	106.1	99.3	104.4	103.5	103.5	104.7	104.8	104.8	104.4	106.2	106.0	106.4	104.5
117	سه‌وزه	92.6	93.5	95.5	88.5	88.5	89.2	86.9	91.1	87.4	92.2	88.3	94.2	90.7
118	شه‌کر و به‌ره‌مه‌کانی شه‌کر	109.9	110.1	111.4	113.8	113.0	114.0	118.0	116.9	117.9	117.4	117.5	118.1	114.8
119	به‌ره‌مه‌کانی تری خواردن	113.7	113.7	113.9	113.5	113.4	115.4	117.8	116.0	118.3	117.0	112.4	112.3	114.8
12	خواردنه‌وه ناکهولیه‌کان	124.0	125.2	126.4	123.9	124.2	116.9	120.2	118.7	121.3	122.5	119.6	118.6	121.8
2	خواردنه‌وه کهولیه‌کان و توتن	168.6	168.6	154.7	154.7	154.7	138.7	138.7	146.7	151.0	156.6	156.6	156.6	153.9
3	جلوبه‌رگ و پیلاو	102.6	101.6	102.6	103.4	103.4	99.9	99.8	98.3	98.2	100.0	101.3	101.1	101.0
31	جلوبه‌رگ	103.9	102.9	104.1	105.1	105.1	101.2	101.1	99.5	99.4	101.1	102.6	102.3	102.3
311	که‌رسته‌ی جلوبه‌رگ	107.7	107.7	107.7	107.7	107.5	92.8	94.4	94.4	95.4	95.4	95.4	92.6	99.9
312	جلو به‌رگی ئاماده‌کراو	102.5	101.1	102.7	104.0	104.0	103.0	102.4	100.3	99.8	102.1	104.1	104.5	102.6

ژ	گروپی سه‌ره‌کی و لاوه‌کی	کانوونی دووهم	شوبات	ئادار	نیسان	ئایار	حوزه‌ی‌یران	ته‌مموز	ئاب	ئه‌یلول	تشرینی یه‌که‌م	تشرینی دووهم	کانوونی یه‌که‌م	تیکرایی گشتی
313	که‌رسته و وورده‌والهی (ئه‌کسیسوارات) تری	122.7	122.7	122.7	122.7	122.7	133.0	133.0	133.0	133.0	133.0	133.0	133.0	128.7
314	جلو به‌رگ شووشتنی جلو به‌رگ	93.9	93.9	93.9	93.9	93.9	105.0	105.0	105.0	105.0	105.0	105.0	111.8	100.9
32	پێلاو	95.7	95.3	95.2	95.1	95.1	93.7	93.4	92.4	92.3	94.3	94.8	95.0	94.4
4	شوینی نیشته‌جی‌بوون (کرێی خانوو، ئاو، کاره‌با، سوتنه‌مه‌نی	120.3	117.8	110.0	106.4	107.2	113.6	116.3	118.6	115.0	114.4	117.6	119.5	114.7
411	کرێی خانوو	99.0	99.2	99.9	99.9	100.6	99.9	100.1	100.6	100.9	100.6	100.6	100.6	100.2
412	چاک‌کردنه‌وه ، چاودێری و خزمه‌تگوزاری خانوو	127.0	123.4	120.8	120.6	120.7	157.6	158.2	158.3	163.5	163.7	162.5	161.8	144.8
413	دایینکردنی ئاو و کاره‌با	248.7	224.5	144.7	123.8	123.8	156.8	168.9	168.9	144.7	148.1	189.8	214.0	171.4
414	سوتنه‌مه‌نی (گازوئیل، نه‌وت و غاز)	121.6	121.9	118.8	109.7	111.4	108.1	115.5	126.5	114.2	110.5	108.0	105.8	114.3
5	پیداو‌پسته‌کانی ناوما‌ل و چاک‌کردنه‌وه	112.9	111.7	112.1	110.6	110.4	113.0	115.3	115.9	116.3	116.3	117.0	116.5	114.0
51	رایه‌خ و که‌لو په‌ل	102.2	100.6	100.7	99.1	98.8	97.7	97.9	98.3	97.9	97.9	98.3	98.2	99.0
52	که‌لو په‌لی ناوما‌ل	121.3	120.5	121.1	119.7	119.6	125.1	129.1	129.8	130.9	130.8	131.8	130.9	125.9
6	ته‌ندروستی	149.1	149.2	147.9	147.8	148.5	137.0	141.3	142.3	142.6	145.5	146.7	150.7	145.7
7	گواستنه‌وه	123.4	116.0	120.5	118.3	118.7	113.8	115.0	116.6	114.7	113.6	114.9	115.3	116.7
8	په‌یوه‌ندیه‌کان	111.7	111.7	111.9	110.8	110.9	119.3	120.1	117.6	117.7	117.7	117.6	117.1	115.3
9	رۆشنی‌یری	108.3	105.2	103.9	105.7	105.1	123.5	103.0	115.7	115.5	116.5	113.0	115.6	110.9
10	په‌روه‌رده	95.1	95.1	95.1	95.1	95.2	95.0	95.0	95.0	95.0	95.2	95.2	93.1	94.9
11	چیشته‌خانه‌کان	105.5	105.5	105.5	105.5	107.0	107.8	110.1	110.8	112.5	109.6	109.6	109.6	108.2
12	که‌رسته‌و خزمه‌تگوزارییه‌ جو‌راو جو‌ره‌کان	160.8	157.6	158.4	156.7	154.9	153.3	153.1	157.2	158.7	160.3	163.0	161.1	157.9
00	تیکرایی گشتی	121.04	118.30	118.54	116.77	116.13	115.65	116.4	117.7	117.1	117.85	118.9	119.33	117.8

تیکرای گۆرانی مانگانه له ههریمی کوردستان بۆ شه‌ش مانگی یه‌که‌م / 2023

ژ	گروپی سه‌ره‌کی	کانوونی یه‌که‌م	کانوونی دووهم	تیکرای گۆرانی مانگانه %	کانوونی دووهم	شووبات	ئادار	نيسان	ئادار	نيسان	ئادار	تیکرای گۆرانی مانگانه %	شووبات	ئادار	نيسان	ئادار	تیکرای گۆرانی مانگانه %	هوزه‌بیران	تیکرای گۆرانی مانگانه %	
		2022	2023	%	2023	2023	2023	2023	2023	2023	2023	%	2023	2023	2023	2023	2023	2023	2023	
1	خواردن و خواردنه‌وه ناکه‌وله‌کان	107.9	109.71	1.7	109.7	111.2	113.7	113.7	113.7	111.2	113.7	2.3	113.7	111.2	113.7	113.7	110.5	110.5	0.0	
2	خواردنه‌وه که‌وله‌کان و توتن	130.6	146.8	12.4	146.8	144.0	136.8	136.8	136.8	144.0	144.0	-1.9	144.0	146.8	136.8	136.8	136.8	136.8	132.6	-3.1
3	جلو به‌رگ و پینا‌لو	103.7	103.85	0.1	103.8	105.1	105.3	105.3	105.3	105.1	105.1	1.2	105.1	103.8	105.3	105.3	105.8	105.8	106.6	0.7
4	شوینی نیشته‌جی‌بوون (کرێ، ئاو، کاره‌با، سوته‌مه‌نی)	105.4	108.23	2.7	108.2	106.7	99.3	99.3	99.3	106.7	106.7	-1.4	106.7	108.2	99.3	99.3	95.3	95.3	101	6
5	پیدا‌و‌ی‌سته‌یه‌کانی ئاو مأل و چاک‌کردنه‌وه	107.7	110.4	2.5	110.4	110.1	110.8	110.8	110.8	110.1	110.1	-0.3	110.1	110.4	110.8	110.8	107.7	107.7	114.9	6.7
6	ته‌ندروستی	123.8	125.28	1.2	125.3	127	127.4	127.4	127.4	127	127	1.4	127	125.3	127.4	127.4	128.2	128.2	129.4	0.9
7	گواسته‌وه	125.9	127.84	1.5	127.8	124.4	125.5	125.5	125.5	124.4	124.4	-2.7	124.4	127.8	125.5	125.5	122.6	122.6	117.2	-4.4
8	به‌یوه‌ندی‌یه‌کان	113.8	114.6	0.7	114.6	114.2	112.7	112.7	112.7	114.2	114.2	-0.3	114.2	114.6	112.7	112.7	110.8	110.8	115.5	4.3
9	رۆش‌نبیری	116.2	118.96	2.4	119	115.7	116.3	116.3	116.3	115.7	115.7	-2.7	115.7	119	116.3	116.3	113.5	113.5	117.1	3.2
10	په‌روه‌رده	123.2	123.24	0	123.2	123.2	123.2	123.2	123.2	123.2	123.2	0	123.2	123.2	123.2	123.2	123.1	123.1	123.7	0.5
11	چیشته‌خانه‌کان	100.3	100.44	0.1	100.4	101.1	102	102	102	101.1	101.1	0.7	101.1	100.4	102	102	102.2	102.2	103	0.8
12	که‌رسته‌و خزمه‌تگوزارییه جۆرا و جۆره‌کان	136.8	145.32	6.2	145.3	144.9	147.7	147.7	147.7	144.9	144.9	-0.3	144.9	145.3	147.7	147.7	144.8	144.8	145.5	0.5
0	تیکرای گشتی	113.69	116.02	2.1	116.02	115.36	115.04	115.04	115.04	115.36	115.36	-0.6	115.36	116.02	115.04	115.04	113	113	113.2	0.7

تیکرای گۆرانی مانگانه له هه‌ریمی کوردستان بۆ شه‌ش مانگی دووهم /2023

تیکرای گۆرانی مانگانه %	کانوونی یه‌که‌م 2023	تشرینی دووهم 2023	تیکرای گۆرانی مانگانه %	تشرینی دووهم 2023	تشرینی یه‌که‌م 2023	تیکرای گۆرانی مانگانه %	تشرینی یه‌که‌م 2023	ئه‌یلول 2023	تیکرای گۆرانی مانگانه %	ئه‌یلول 2023	ئاب 2023	تیکرای گۆرانی مانگانه %	ئاب 2023	ته‌مموز 2023	تیکرای گۆرانی مانگانه %	ته‌مموز 2023	حوزه‌ی‌یران 2023	گروپی سه‌ره‌کی	ژ
0.2	113.1	112.9	-0.2	112.9	113.1	1.2	113.1	111.8	-0.1	111.8	111.88	0.8	111.9	111.0	0.5	111.0	110.5	خواردن و خواردنه‌وه ناکه‌ولیه‌کان	01
-2.4	140.1	143.5	1.1-	141.9	143.5	0.9	143.5	142.2	5.9	142.2	134.4	1.3	134.4	132.6	0.0	132.6	132.6	خواردنه‌وه که‌ولیه‌کان و توتن	02
0.1	108.3	108.2	0.8	108.2	107.3	0.0	107.3	107.3	0.3	107.3	106.97	-0.3	107.0	107.2	0.7	107.2	106.6	جلو به‌رگ و پیلادو	03
2.2	107.5	105.2	2.9	105.2	102.2	-0.3	102.2	102.5	-2.5	102.5	105.17	1.2	105.2	103.9	2.9	103.9	101.0	شوینی نیشته‌جیبوون (کرپی، ئاو، کاره‌با، سوته‌مه‌نی)	04
-0.8	116.5	117.4	-0.5	117.4	118.0	0.6	118.0	117.3	0.6	117.3	116.70	1.1	116.7	115.4	1.1	115.4	114.2	پیداویسته‌کانی ناو مال و چاک‌کردنه‌وه	05
0.7	132.3	131.4	0.2	131.4	131.2	0.6	131.2	130.4	0.0	130.4	130.37	0.2	130.4	130.1	1.1	130.1	128.7	ته‌ندروستی	06
0.0	118.2	118.2	0.3	118.2	117.9	-0.6	117.9	118.6	-0.4	118.6	119.03	0.6	119.0	118.4	1.0	118.4	117.2	گواسته‌وه	07
-0.2	115.7	116.0	-0.3	116.0	116.3	-0.1	116.3	116.3	0.1	116.3	116.28	-0.4	116.3	116.7	0.2	116.7	116.5	په‌یوه‌ندیه‌کان	08
1.1	124.0	122.7	-0.8	122.7	123.7	2.2	123.7	121.1	1.1	121.1	119.71	3.7	119.7	115.4	-1.5	115.4	117.1	پۆشنییری	09
-5.1	117.5	123.7	0.0	123.7	123.7	0.1	123.7	123.7	0.0	123.7	123.66	0.0	123.7	123.7	0.0	123.7	123.7	په‌روه‌رده	10
0.0	105.2	105.2	0.0	105.2	105.2	-0.5	105.2	105.7	0.4	105.7	105.26	0.1	105.3	105.1	2.1	105.1	103.0	چیشته‌خانه‌کان	11
-0.3	153.0	153.6	1.2	153.6	151.8	1.7	151.8	149.2	1.1	149.2	147.62	1.1	147.6	146.0	0.4	146.0	145.5	که‌رسته‌و خزمه‌تگوزارییه جۆراو جۆره‌کان	12
0.3	116.3	115.93	0.5	115.9	115.3	0.4	115.28	114.84	-0.3	114.84	115.23	0.79	115.23	114.32	1.0	114.32	113.20	تیکرای گشتی	00

تیکرای گۆرانی سالانه له ههریمی کوردستان بۆ شه‌ش مانگی یه‌که‌م / 2023

تیکرای گۆرانی سالانه %	حوزه‌ییران 2023	حوزه‌ییران 2022	تیکرای گۆرانی سالانه %	ئایار 2023	ئایار 2022	تیکرای گۆرانی سالانه %	نیسان 2023	نیسان 2022	تیکرای گۆرانی سالانه %	ئادار 2023	ئادار 2022	تیکرای گۆرانی سالانه %	شوبات 2023	شوبات 2022	تیکرای گۆرانی سالانه %	کانوونی دووهم 2023	کانوونی دووهم 2022	گروپه‌ی سه‌ره‌کیه‌کان	ژ
6.0	110.5	104.2	5.3	110.5	104.9	7.3	112.4	104.8	9.6	113.7	103.7	10.4	111.2	100.7	9.0	109.71	100.7	خواردن و خواردنه‌وه ناکه‌ولیه‌کان	01
1.6	132.6	130.5	4.8	136.8	130.5	4.8	136.8	130.5	2.1	136.8	134.1	6.8	144.0	134.9	8.8	146.8	134.9	خواردنه‌وه که‌ولیه‌کان و توتن	02
3.2	106.6	103.2	2.9	105.8	102.8	3.1	105.5	102.3	2.6	105.3	102.6	3.2	105.1	101.9	1.6	103.85	102.2	جلو به‌رگ و پینلاو	03
-3.6	101.0	104.8	-2.1	95.3	97.3	0.1	95.6	95.5	-1.8	99.3	101.1	7.0	106.7	99.7	4.1	108.23	104.0	شوینی نیشته‌جی‌بوون (کرینی، ئاو، کاره‌با، سوتهمه‌نی)	04
8.0	114.9	106.4	2.1	107.7	105.5	3.3	107.6	104.2	8.3	110.8	102.3	10.7	110.1	99.4	12.1	110.40	98.5	پیداو‌یسته‌یه‌کانی ئاو مال و چاک‌کردنه‌وه	05
4.7	129.4	123.6	3.6	128.2	123.7	2.2	127.4	124.6	2.8	127.4	124.0	2.5	127.0	123.9	1.5	125.28	123.4	ته‌ندروستی	06
-4.2	117.2	122.3	2.0	122.6	120.1	9.2	122.9	117.1	6.1	125.5	118.3	5.8	124.4	117.6	9.3	127.84	117.0	گواستنه‌وه	07
-6.1	115.5	123.0	-10.0	110.8	123.0	-13.2	111.7	128.6	-12.6	112.7	129.0	-10.1	114.2	127.0	-9.3	114.60	126.4	په‌یوه‌ندیه‌کان	08
3.1	117.1	113.6	1.6	113.5	111.7	2.1	113.8	111.4	6.7	116.3	109.0	9.5	115.7	105.7	13.5	118.96	104.9	رۆشنییری	09
10.3	123.7	112.1	9.8	123.1	112.1	9.8	123.2	112.3	4.0	123.2	118.5	4.0	123.2	118.5	4.0	123.24	118.5	په‌روه‌ده	10
2.5	103.0	100.4	2.4	102.2	99.8	7.2	103.7	96.7	9.2	102.0	93.5	13.6	101.1	89.0	14.3	100.44	87.9	چیشته‌خانه‌کان	11
6.2	145.5	137.1	5.9	144.9	136.8	3.9	144.8	139.5	6.4	147.7	138.8	7.8	144.9	134.4	9.2	145.32	133.1	که‌رسته و خزمه‌ت گوزارییه جۆراو جۆره‌کان	12
1.2	113.2	111.8	2.2	112.37	109.92	3.6	113.00	109.03	4.9	115.04	109.72	7.1	115.36	107.7	7.3	116.02	108.12	تیکرای گشتی	00

تیکرای گۆرانی سالانه له ههریمی کوردستان بۆ شه‌ش مانگی دووهم / 2023

تیکرای گۆرانی سالانه %	کانوونی یه‌که‌م 2023	کانوونی یه‌که‌م 2022	تیکرای گۆرانی سالانه %	تشرینی دووهم 2023	تشرینی دووهم 2022	تیکرای گۆرانی سالانه %	تشرینی یه‌که‌م 2023	تشرینی یه‌که‌م 2022	تیکرای گۆرانی سالانه %	ئه‌یلول 2023	ئه‌یلول 2022	تیکرای گۆرانی سالانه %	ئاب 2023	ئاب 2022	تیکرای گۆرانی سالانه %	ته‌مموز 2023	ته‌مموز 2022	گروپه‌ سه‌ره‌که‌کان	ژ
4.8	113.1	107.9	5.0	112.9	107.5	6.5	113.1	106.3	7.1	111.8	104.4	7.9	111.9	103.7	7.8	111.0	102.95	خواردن و خواردنه‌وه ناکه‌ولیه‌کان	01
7.3	140.1	130.6	2.8	141.9	138.0	10.8	143.5	129.4	9.9	142.2	129.4	1.3	134.4	132.6	1.6	132.6	130.54	خواردنه‌وه که‌ولیه‌کان و توتن	02
4.4	108.3	103.7	4.6	108.2	103.4	4.7	107.3	102.4	4.6	107.3	102.5	4.1	107.0	102.7	4.4	107.2	102.76	جلو به‌رگ و پیتا‌لو	03
2	107.5	105.4	1.1	105.2	104.1	1.4	102.2	100.8	-1.6	102.5	104.2	-1.5	105.2	106.7	-2.5	103.9	106.61	شوینی نیشه‌جی‌بوون (کرێ، ئاو، کاره‌با، سوته‌مه‌نی)	04
8.2	116.5	107.7	9.7	117.4	107.0	10.8	118.0	106.5	10.3	117.3	106.4	9.8	116.7	106.3	8.4	115.4	106.44	پیداویسته‌یه‌کانی ئاو مال و چاک‌کردنه‌وه	05
6.9	132.3	123.8	8.1	131.4	121.6	7.7	131.2	121.7	7.2	130.4	121.7	6.6	130.4	122.3	5.7	130.1	123.04	ته‌ندروستی	06
-6.1	118.2	125.9	-4.7	118.2	124.0	-5.0	117.9	124.1	-4.7	118.6	124.4	-4.8	119.0	125.0	-5.7	118.4	125.45	گواسته‌وه	07
1.7	115.7	113.8	-5.7	116.0	123.0	-5.3	116.3	122.8	-5.3	116.3	122.8	-5.7	116.3	123.2	-5.3	116.7	123.24	په‌یوه‌ندیه‌کان	08
6.7	124.0	116.2	8.3	122.7	113.3	9.4	123.7	113.1	6.4	121.1	113.8	4.9	119.7	114.1	1.0	115.4	114.21	رۆشنبیری	09
-4.7	117.5	123.2	10.8	123.7	111.7	10.8	123.7	111.7	10.7	123.7	111.7	10.7	123.7	111.7	10.3	123.7	112.07	په‌روه‌ده	10
4.9	105.2	100.3	4.9	105.2	100.3	4.3	105.2	100.8	4.8	105.7	100.8	4.4	105.3	100.8	4.0	105.1	101.09	چیشه‌خانه‌کان	11
11.9	153.0	136.8	15.8	153.6	132.6	16.2	151.8	130.6	13.2	149.2	131.8	9.9	147.6	134.3	9.3	146.0	133.59	که‌رسته و خزمه‌ت گوزارییه جۆراو جۆره‌کان	12
2.3	116.33	113.69	2.9	115.9	112.63	3.4	115.28	111.48	2.7	114.84	111.82	2.5	115.23	112.44	1.8	114.3	112.35	تیکرای گشتی	00

ماهى بلاو كوردنه وه پاريزراوه بۆ:
وه زاره تى پلاندانان / دهستهى ئامارى ههريمى كوردستان
بۇ زانيارى زياتر پهيوه ندى بكه به:
ئيميل: Contact @ krso.gov.krd
سايته ئيليكترونى: www.krso.gov.krd
تهله فون: 07508963143
فهيسبوك: https://www.facebook.com/krso.krd