



Kurdistan Regional Government
Ministry of Planning
Kurdistan Region Statistics Office



Consumer Price Index Annual Report

Kurdistan Region 2017

CPI Department
March 2019

Kurdistan Region Government
Ministry of Planning
Kurdistan Region Statistics Office

Consumer Price Index Annual Report

Kurdistan Region 2017

CPI Department

March 2019

©March 2019, Kurdistan Region Statistics Office/ Ministry of planning

Suggested Citation:

Kurdistan Region Statistics Office, 2019, CPI Department” *Consumer Price Index Annual report in Kurdistan Region 2017*”

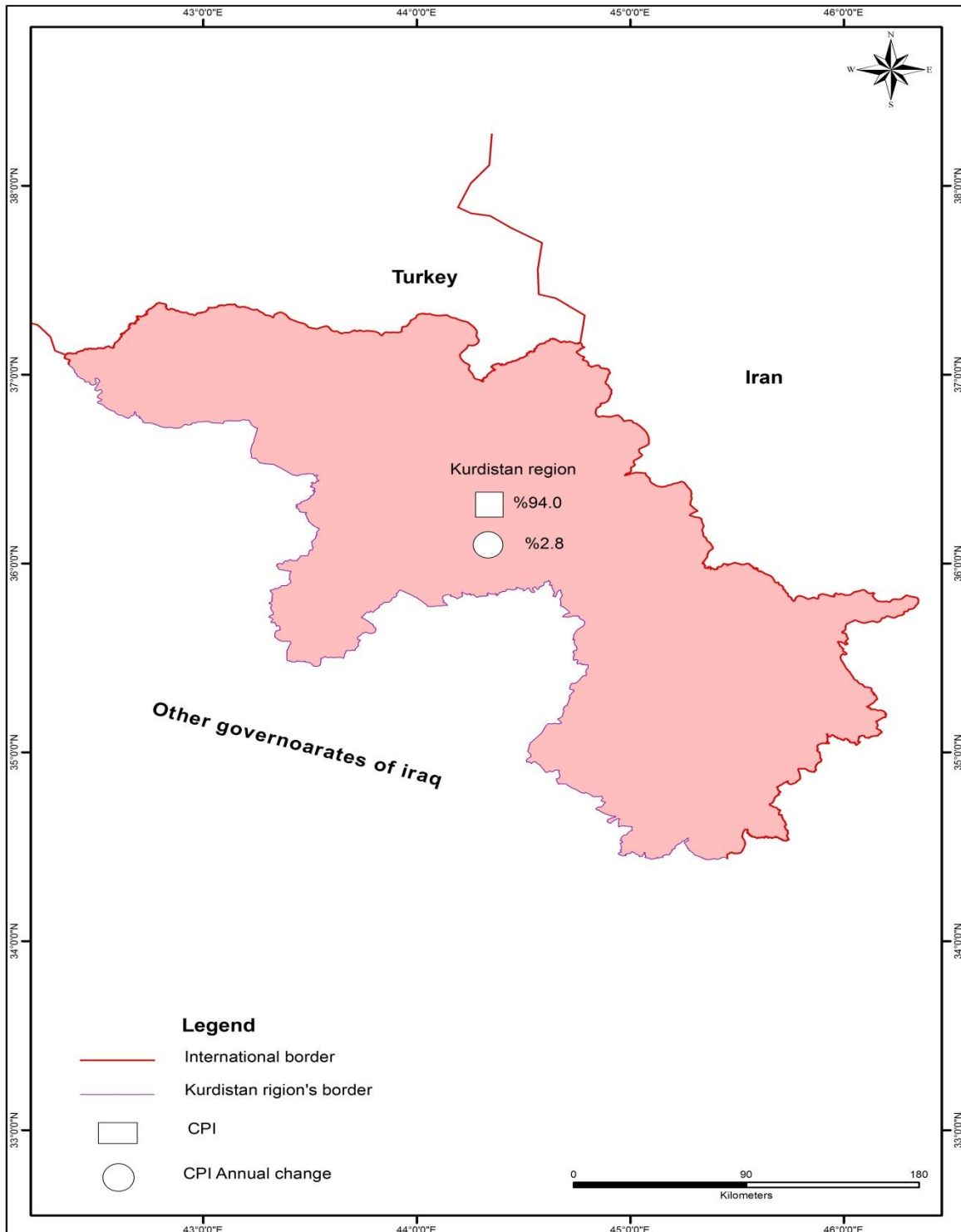
For more information please contact:

Email: contact@krso.gov.krd

Website: www.krso.gov.krd

Mobile: 07508963143

Map 1: CPI and inflation rate in Kurdistan Region 2017



Preface

Consumer price index is of great importance to planners, decision makers and all users because it is closely linked to the development plans and programs implemented by the government in order to improve the citizens' standard of living. CPI shows the inflation and deflation which caused by the changes in the price of consumer's goods and services over a specific period of time as well as the causes of economic imbalance in order to deal with them.

There is no doubt that CPI helps government to assess plans as well as predict the changes that may happen in the future through measuring different events such as food prices in a given year compared to previous year or the prices in a specific month compared to previous month, or comparing the production of a particular economic sector in one country to the same production in another country to see the changes that has happened in the production over a specific period of time.

Serwan Mohammad Muhialdin
President of KRSO

Acknowledgment

We would like to express our special thanks to all those in KRSO and Statistics Directorate of governorates who involved in the implementation of this work through collecting data, tabulation, analysis, report preparation and publishing.

Serwan Mohammed.M

president of KRSO

Administration team

- 1 Omar Taher Aziz
- 2 Dilman Mahmod Salman
- 3 Shrin Qhasm Sofi
- 4 Nafya Rasho
- 5 Avin Mohammad Omar

Accounting and Auditing team

- 1 Omar Taher Aziz
- 2 Kurdistan Najat Sami
- 3 Bashar Hasan Ali
- 4 Moeemen Khidir Suleman
- 5 Ismail Mohammed Ismail
- 6 Kanar Abdolghader Ahmad
- 7 Nihad Hatam Hasan
- 8 Robar Abdullah Hasan

Technical team

- | | | |
|---|----------------------|--------------------|
| 1 | Shahla Hani Ali | Project manager |
| 2 | Songol Omar Ali | Central supervisor |
| 3 | Sarhang Ismail Molod | Central supervisor |

Questionnaires Control Team

- 1 Mohammed Yunus Mohammed
- 2 Dldar Ali Braim
- 3 Sarwin Tofiqh Hasan
- 4 Sarhang Ismail Molod
- 5 Hero Mohammed Amin

Report Organization Team

- 1 Shahla Hani
- 2 Songol Omar Ali

Analysis and Report Preparation Head

- 1 Shahla Hani Ali

Field teams**Erbil statistics Directorate**

- | | |
|----------------------------|------------------------------|
| 1 Saman Izaddin Rashid | Erbil statistics director |
| 2 Rzgar Aref Jarjis | Erbil Statistics Directorate |
| 3 Hawkar Tofiqh Hamad | Erbil Statistics Directorate |
| 4 Parwin Baker Sabir | Erbil Statistics Directorate |
| 5 Banaz Ali Abdullah | Erbil Statistics Directorate |
| 6 Nasek Salam | Erbil Statistics Directorate |
| 7 Kosrat Hama Salaeh Hamad | Koya Statistics office |
| 8 Krekar Hsen Jarjis | Soran Statistics office |

Sulaimani statistics Directorate

- | | |
|---------------------------|----------------------------------|
| 1 Mahmud Osman Maarof | Sulaimani Statistics director |
| 2 Star Mhammad Abdulqader | Sulaimani Statistics Directorate |
| 3 Chinar Fazel Tofiqh | Sulaimani Statistics Directorate |

4	Shamam Majid Jamil	Sulaimani Statistics Directorate
5	Rekar Jamal Mohammad	Sulaimani Statistics Directorate
6	Niga Sabir Ali	Sulaimani Statistics Directorate
7	Zana Jaza Said	Sulaimani Statistics Directorate
8	Dara Mohammad Marof	Sulaimani Statistics Directorate
9	Dana Idris Abdulkarim	Sharazor Statistics Office
10	Loqhmaan Khalil Ahmad	Sharazor Statistics Office
11	Yasin Jabar Jalal	Saeed Sadeqh Statistics Office
12	Karzan Omar Namiqh	Saeed Sadeqh Statistics Office
13	Ghafar Ahmad Mohammad	Halabjah Statistics Office
14	Hsen Ali Mohammad	Halabjah Statistics Office
15	Awat Rasol Ali	Penjwen Statistics Office
16	Zana Abdullah Hama Morad	Penjwen Statistics Office
17	Halala Hamza Morad	Sharbazher+ Mawat Statistics Office
18	Baiz Mohammad Khalil	Sharbazher+ Mawat Statistics Office
19	Rebaz Ali Mohammad	Peshdar Statistics Office
20	Mohammad Kheder Mahmud	Peshdar Statistics Office
21.	Haidar Rasol Abdullah	Raparin Statistics Office
22.	Mahdi Khalid Hamad	Raparin Statistics Office
23.	Sarwar Abdullah Karim	Dokan Statistics Office
24.	Mahdi Khalid Hamad	Dokan Statistics Office
25.	Anwar Qhader Saleh	Darbandukhan Statistics Office
26.	Shoresh Hsen Mohammad	Darbandukhan Statistics Office
27.	Rebaz nosrat Ghaleb	Chamchamal Statistics Office
28.	Ahmad Mohammad Abdullah	Chamchamal Statistics Office

Duhok Statistics Directorate

1.	Chyavan Abdulrazaqh Sleman	Duhok Statistics Director
2.	Paiman Rasol Abdullah	Duhok Statistics Directorate
3.	Azad Hasan Jasem	Duhok Statistics Directorate
4.	Kovan Jamal Zober	Duhok Statistics Directorate
5.	Zhvan Haji Abdulghafar	Duhok Statistics Directorate
6.	Kamal Ali Ismaid	Zhakho Statistics Office
7.	Dezhin Saifelmolok Bro	Amedi Statistics Office
8.	Zyad Mohammad	Shekhan Statistics Office

- | | |
|-----------------------|-----------------------------|
| 9. Farhad Jalal Najem | Bardarash Statistics Office |
| 10. Ali Said Mohammad | Akre Statistics Office |

Garmyan Administration Statistics Directorate

- | | |
|------------------------------|--|
| 1 Haidar Shamsollah Jihangir | Garmyan Statistics Director |
| 2 Miad Karim Mohammad | Garmyan Statistics Office Administration |
| 3 Hamed Mohyaddin Rashid | Garmyan Statistics Office Administration |
| 4 Hsen Namam Awtah | Garmyan Statistics Office Administration |
| 5 Nazem Aram Rostam | Garmyan Statistics Office Administration |
| 6 Ivan Adnan Zorab | Garmyan Statistics Office Administration |
| 7 Azad Rashid Mohammad | Garmyan Statistics Office Administration |
| 8 Said Mohammad Hasan | Garmyan Statistics Office Administration |

Report Writing Standards and Auditing

- 1 Suad Baker Faqhe

Map preparation

- 1 Shaida Ghanem Kanan

Contents

Preface	II
Acknowledgment	III
Field teams.....	IV
Maps	VIII
List of figures.....	VIII
List of Tables	VIII
Introduction	1
Concepts	2
Uses of Consumer Price Index (CPI).....	2
Objectives of the report.....	3
Accuracy of data.....	3
Source of CPI data.....	3
Methodology.....	3
Questionnaire	3
Sampling.....	4
Sample items or basket of goods.....	4
Data collection	4
Mechanism of data collection.....	5
Which prices are collected?	5
Classification of Individual Consumption by Purpose (COICOP).....	5
COICOP division 01-12 and Items	5
Formula for calculating CPI:.....	6
Main results	8
Tables.....	17
Weighting.....	18
Appendix	32

Maps

Map 1: CPI and inflation rate in Kurdistan Region 2017	I
Map 2: CPI in Kurdistan region by governorates in 2017	9

List of figures

Figure 1: CPI in Kurdistan region in 2015-2017 by base year 2012	10
Figure 2: comparison between CPI based on 2007 and 2012 in Kurdistan region	11
Figure 3: CPI annual change (inflation rate) in Kurdistan region by base years 2007 and 2012	11
Figure 4: CPI annual change by the main groups in Kurdistan region in 2017	12
Figure 5: Comparison between CPI in 2016 and 2017 in Erbil governorate by months	13
Figure 6: Comparison between CPI in 2016 and 2017 in Sulaimani governorate by months	14
Figure 7: Comparison between CPI in 2016 and 2017 in Duhok governorate by months	14
Figure 8: CPI annual percentage change in Kurdistan region by months and governorates in 2017	14
Figure 9: CPI annual percentage change at the level of Kurdistan region and governorates in 2017	15
Figure 10: CPI annual percentage change in Kurdistan region in 2016 and 2017 compared to base year 2012	15
Figure 11: CPI annual percentage changes in Kurdistan region in 2017 by months	16
Figure 12: Annual inflation rate for the housing section in 2017 compared to 2016	16

List of Tables

Table 1: Inflation rate in Kurdistan region 2009-2017	10
Table 2: Weights for main groups in 2012 by governorates	18
Table 3: CPI in Kurdistan region 2017	19
Table 4: CPI in Erbil governorate in 2017	21
Table 5: CPI in Sulaimani governorate in 2017	23
Table 6: CPI in Duhok governorate in 2017	25
Table 7: Monthly average change for the first six months in Kurdistan region 2017	27
Table 8: Monthly average change for the second six months in Kurdistan region 2017	28
Table 9: Annual average change for the first six months in Kurdistan region 2017	29
Table 10: Annual average change for the second six months in Kurdistan region 2017	30

Introduction

Consumer Price Index is an important indicator used in economic studies and development plans. CPI reflects the changes in the structure of production and consumption sector of the society. It is widely used to measure the economic inflation and deflation and the changes in the purchasing power of the national currency, as well as measuring national accounts to estimate the economic activities and expenditures in comparison to the base year (fixed prices).

For this reason, based on the relative importance of consumer goods to the consumer expenditure, Kurdistan region statistics office (KRSO) in cooperation with CSO worked to formulate a standard basket of consumer goods in 2013 to study the consumer expenditure changes at the level of main and sub-groups in a regular period in addition to providing an appropriate frame for goods and services which represents the system of prices and consumer price index. In 2014 and based on the results of household socio-economic survey 2012 (IHSES), this frame was prepared for the main groups of commodities and services that make the content of the goods basket and CPI was measured according to the new basket, where the weight and relevance of goods were taken into consideration. Then a database for the price was developed after weighting the main and sub groups of consumer goods.

KRSO is pleased to publish annual report on consumer price index and Inflation rate in Kurdistan region for 2017. This report also represents CPI indicators and inflation rate on a seasonal and biannual basis in attempt to meet the users' expectations.

Concepts

Consumer Price Index (CPI)

CPI is a statistical indicator that measures the average change in the prices of goods and services in a specific time period and place. The price changes influence the consumers' purchasing power and the wellbeing of consumers.

CPI is measured in comparison with a base year where CPI is set to be equal to 100.

Annual inflation rate

The average prices changes in a given year compared to the previous year.

Core inflation

The average changes after excluding some items that do not have fixed prices like fruits, and vegetables in the food section as well as oil and gas in the housing section.

Basket of goods

Basket of goods refers to goods and services that represent the consumers' daily needs which their prices are collected on a monthly basis to measure the monthly expenditure of individuals. The goods of basket have been driven and revised relying on the IHSES conducted in 2012.

Uses of Consumer Price Index (CPI).

CPI provides timely and appropriate information on price changes that affects the residents' economic condition. It can be mainly used for the following purposes:

- As an economic indicator: CPI is widely used in measuring inflation as an important indicator of performance of economic policy. The central bank and different ministries use CPI to form monetary and financial policies and to monitor its impact on economy, and to keep track of price trends in markets and cost of living. Also, executive directors, employers, and others use CPI in their economic decision making.
- CPI as a mean to adjust income: many projects in private, public and mixed sectors use CPI to adjust wages. Also, individuals and private companies use CPI in different expenditure list to reduce any effect resulted from inflation.

Objectives of the report

The aim is to represent data on CPI as a tool to follow up the changes occurs in the prices of goods and services used by consumers and measuring monthly and annual inflation rates, as well as determine the categories that had increased or decreased during this period of time.

Accuracy of data

Any survey is likely to face statistical or non-statistical errors during sampling and data collection. To avoid or minimize these errors, best efforts have been made in selecting consumer basket and price collection from carefully selected markets

Source of CPI data

The price of goods and services are directly collected from markets in all governorates across Kurdistan region in a sample form and on a monthly basis.

Methodology

Questionnaire

Two types of questionnaires are used in collecting data as follows:

- The **first** questionnaire is developed for collecting prices of fruits, vegetables and petroleum products which are collected four times per month due to frequent changes in the prices of these items in the center of governorates and big districts.
- The **second** questionnaire is for collecting prices of other items (except fruits, vegetables and petroleum products) on a monthly basis in the centers of governorates and big districts according to the following time schedules:
 - Food and tobacco (except fruits and vegetables) and clothes are collected in 1-10 every month.
 - Housing, home appliances, health and education are collected in 11-20 every month.

- Transportation, communication, entertainment and culture, restaurants, miscellaneous goods and services are collected in 21-28 every month.

Sampling

The sample places are selected by the size of population and price differences in the center of governorates and districts. Prices are not collected in villages, because there is no market for the majority of non-food items such as electrical goods and villagers obtain these items from district, sub-districts or city centers.

Sample items or basket of goods

To select the basket of goods and services it was relied on IHSES which was conducted in Iraq and Kurdistan region in 2012 (base year). By time, some goods and services were added to and some were excluded from the basket according to the relative importance they had to the consumers. From a total number of 786 items (good and services) that have been recorded in IHSES 2012, 596 items were selected which represent 98% of the monthly expenditure per capita (more the 25,000 ID). They were divided over 12 divisions or main groups and 64 sub- groups according to the list of COICOP in comparison with 446 items according to the international definition of ISIC which consists of 9 divisions and 33 sub-groups.

Data collection

The prices of goods and services are directly collected from markets in a sample form in all governorates across Kurdistan region on a monthly basis. Two types of questionnaires are designed on an Excel form to record the prices of each item at least 5 times. Then the average price for each item would be calculated on the 29th of each month and would be sent to KRSO by statistics directorates through e-mail. In the cases that the number of prices is based on the price differences and the difference between prices is big in different places, we need to collect more prices and ensure about collecting all prices according to the designated items and markets every month. The total number of goods and services are 596 items, of which 161 items (fruits, vegetables and petroleum products) are in the first questionnaire, 404 items (other items except fruits, vegetables and petroleum products) and 31 services are in the second questionnaire.

Mechanism of data collection

- Numerators receive the selected samples
- More than one price can be collected for any item.
- The missing goods can be replaced by the similar goods.

Which prices are collected?

- The prices of 596 goods and services from all important markets,
- The prices of goods and services that go up and down once a week,
- The price of other goods are collected on a monthly basis,
- Housing rents are collected every 3 months,
- The prices of missing goods are collected according to seasons.

Classification of Individual Consumption by Purpose (COICOP)

COICOP is a classification developed by the United Nations Statistics Division to classify and analyze individual expenditures according to their purpose. The COICOP Classification includes 12 Divisions or categories. Each division is made of group, class and sub class.

Each Division, Group, Class and Sub-class is given two, three, four and five digits respectively.

As an example we can refer to rice that classified as follows:

01: division (Food and non-alcoholic beverages)

011: group (Food)

0111: class (Bread and cereals)

01111: Sub-class (Rice in all forms)

COICOP division 01-12 and Items

The 01-12 divisions according to COICOP classification and the number of items (goods) used in CPI are as follows:

1. Food and non-alcoholic beverages includes 271 items
2. Alcoholic beverages and tobacco includes 3 item
3. Clothing and footwear includes 84 items
4. Housing (rental housing, water, electricity, gas and other fuels) includes 15 items

5. Furnishings, household equipment and routine maintenance of the house includes 82 items
6. Health includes 27 items
7. Transport includes 34 items
8. Communication includes 7 items
9. Recreation and culture includes 25 items
10. Education includes 8 items
11. Restaurants and hotels 9 items
12. Miscellaneous goods and services includes 31 items

Formula for calculating CPI:

CPI is calculated through the following formula and phases

Phase 1: calculating *Lower Level Aggregation* is through *Jevons formula* or through the *geometric mean* as follows:

$$\text{Jevons Formula} = \left(\frac{\pi P_1}{\pi P_0} \right)^{\frac{1}{n}} \dots\dots\dots (1)$$

in which, P_1 represents the Arithmetic mean of items in markets in the center of governorates and the center of districts and P_0 represents the price of item in the base year (2012).

Phase 2: calculating the *Higher Level Aggregation*, after obtaining P_1 and P_0 for all items through the Jevons Formula, then Laspeyres Formula is used to calculate the consumer price index relying on the weights achieved from the base year 2012 as follows:

$$I_p = \frac{\sum P_1 / P_0 * W}{\sum W} * 100 \dots\dots\dots (2)$$

Where, P_1 / P_0 represent the relative price

W : the weight of item relying on EHSES 2012

Following achieving the CPI of the main groups, sub-group, and smaller categories, general CPI is calculated.

Calculating CPI at the level of governorates and Kurdistan region

After obtaining the price level (without weighting) for each good in each governorate through Jevons Formula, the average price level for all goods would be derived from monthly expenditure on all goods and services as follows:

$$P_1 / P_0 (\text{weighted}) = \frac{\sum P_1 / P_0 (\text{Gov.}) * \bar{W}}{\sum \bar{W}} \dots\dots\beta)$$

Where, P_1/P_0 : represents the price level for each good and service in each governorate

P_1/P_0 (GOV): represents the price level of all goods and services in each governorate

\bar{W} : weighting (the share of goods and services in total expenditure) represents the weight of all goods and services in each governorate.

After obtaining the price level in each governorate through equation 3, equation 2 would be used to calculate the CPI at the level of Kurdistan region.

Calculating CPI for rental units

To calculate the CPI for rental units, it was relied on the data of housing section from EHSES 2012 in Kurdistan region that covered a sample size of 817 rental units (houses, apartments) across governorates. Through the following equation the average rent for each room was calculated:

$$P_1 = \frac{\text{sum of monthly rent}}{\text{number of rooms}}$$

Then, the average rent for each room achieved from the following formula:

$$I_R = \frac{P_1}{P_0} * 100$$

I_R : represents the CPI for rent in each governorate

P_1 : represents the monthly average rent for each room

P_0 : represents the monthly average rent for each rooms in base year

In 2017, on a seasonal basis, the rental survey for housing and residential apartments was conducted across Kurdistan region according to the selected sample in the center and districts of governorates and also in some sub-districts and villages depend on the sample size.

Main results

Inflation Analysis

CPI recorded 94.0% in Kurdistan Region for the year 2017 with a decrease of 2.8% compared to 2016 and 6% compared to the base year.

CPI in the governorates of Kurdistan region in 2017

- Erbil recorded 93.8%
- Sulaimani recorded 92.2
- Duhok recorded 98.1%

Map 2: CPI in Kurdistan region by governorates in 2017

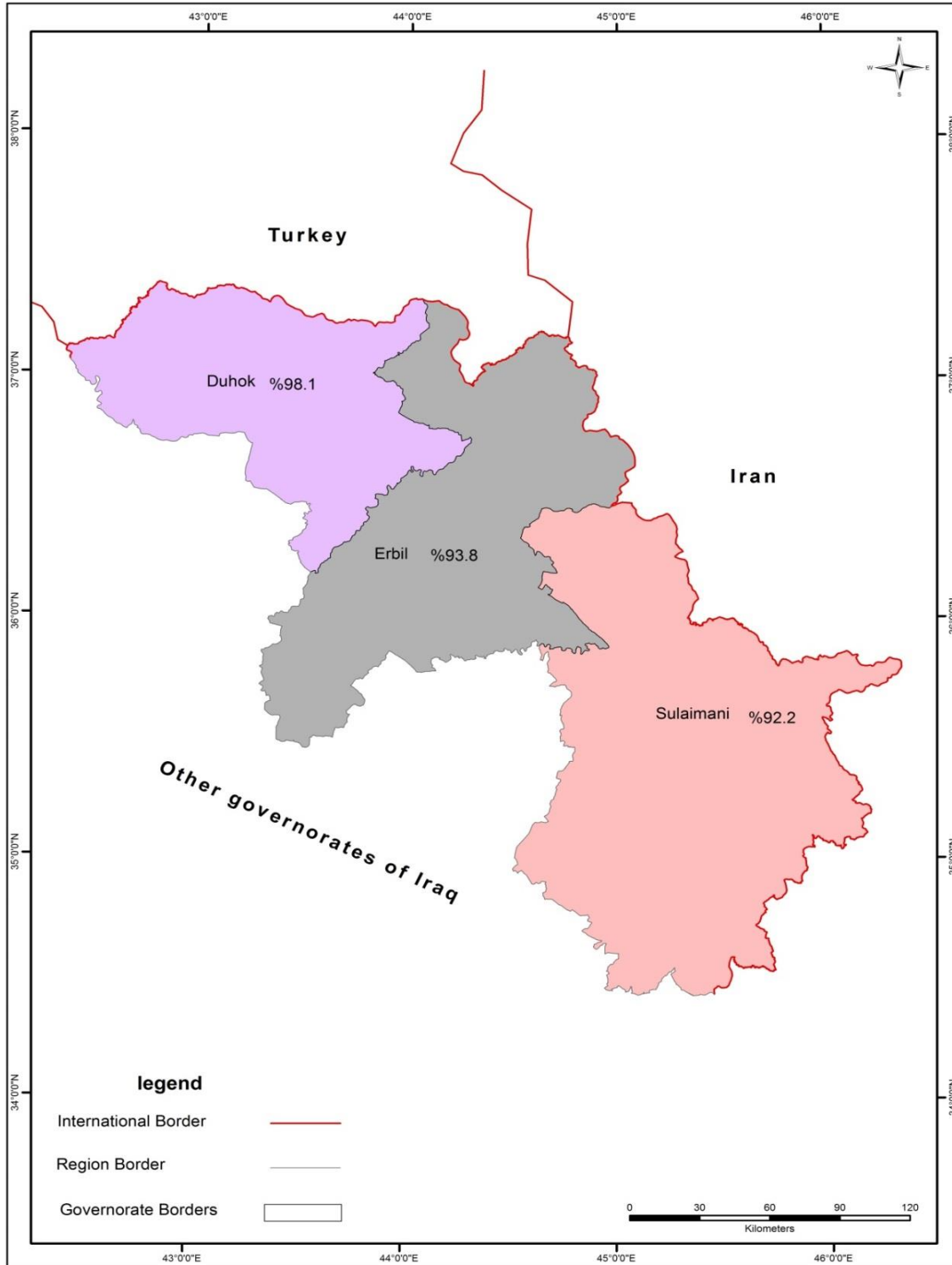


Table 1: Inflation rate in Kurdistan region 2009-2017

Year	CPI	Inflation rate by base year 2007	Inflation rate by year on year basis
2009	126.6	26.6	
2010	127.5	27.5	0.8
2011	129.9	29.9	1.9
2012	139.2	39.2	7.2
2013	143.3	43.3	2.9
2014	148.9	48.9	4
2015	150.1	50.1	0.7
Inflation rate by base year 2012			
2015	102	2	/
2016	96.8	-3.2	-5.1
2017	94	-6	-2.8

In the above table we have base years 2007 and 2009 based on which CPI is calculated for the years 2009-2017 (base year 2007 for the years 2009-2015 and base year 2012 for the years 2015-2017). We see that the year 2015 issued to calculate CPI compared to base years 2007 and 2012, because in order to calculate the CPI for 2016 by the base year 2012, we need to have the previous year (2015) calculated on the same base year. As we see in the table, there is a significant difference between inflation rates calculated on the base year 2007 for the years 2009-2015 and inflation rate calculated based on 2012 for the years 2015-2017. There is also significant difference between annual inflation rates that shows difference between inflation rates between two successive years. These differences are due to the change in weight of goods and basket items.

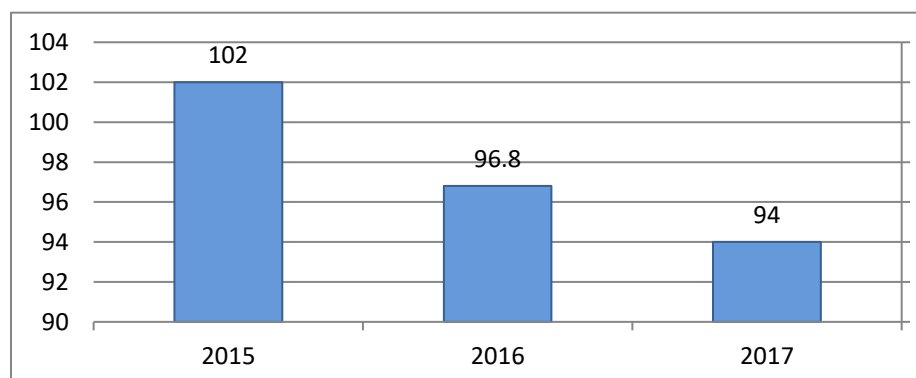
Figure 1: CPI in Kurdistan region in 2015-2017 by base year 2012

Figure 2: comparison between CPI based on 2007 and 2012 in Kurdistan region

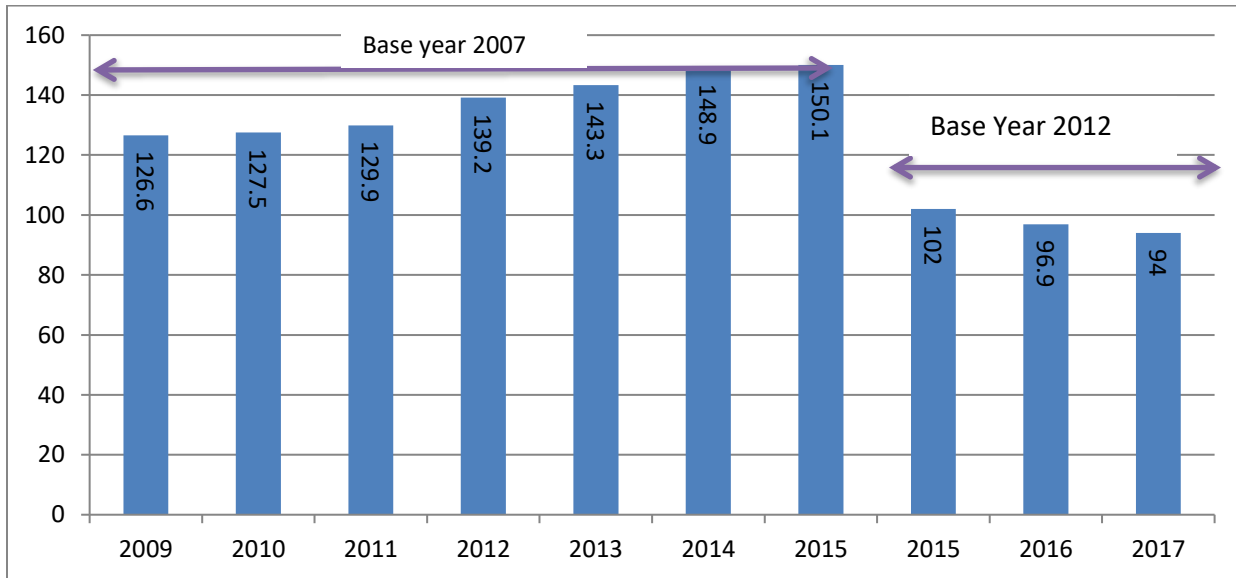
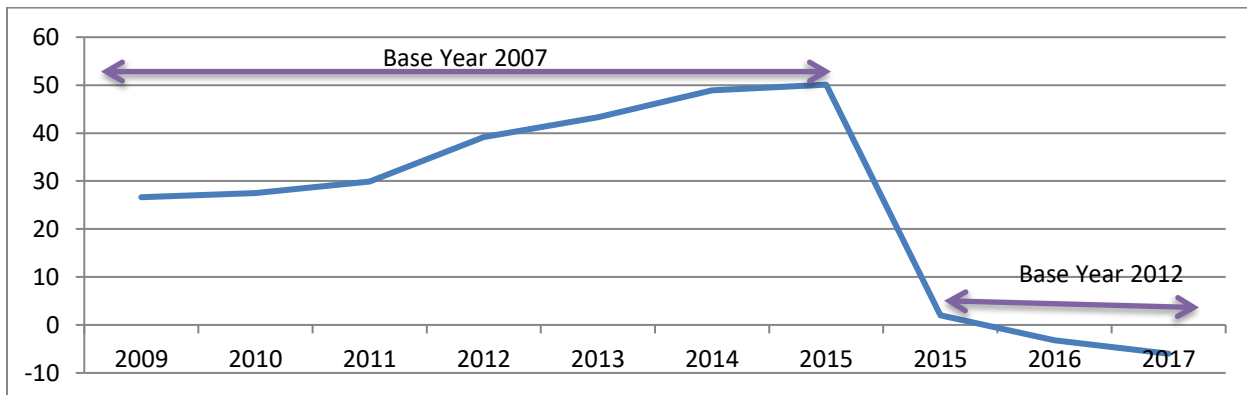
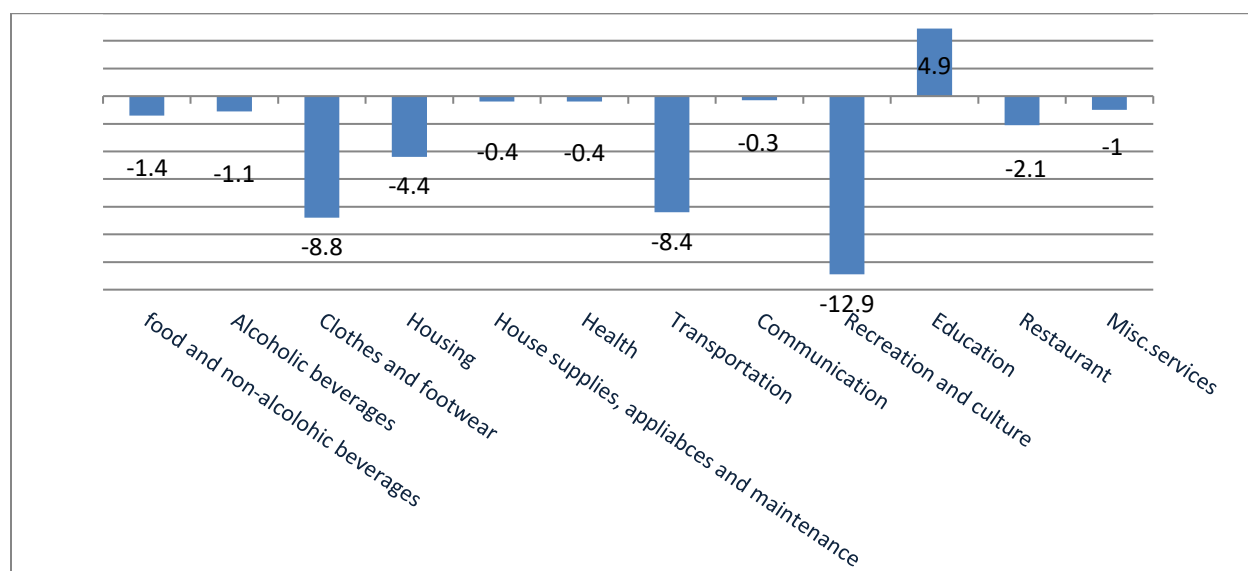


Figure 3: CPI annual change (inflation rate) in Kurdistan region by base years 2007 and 2012



In Figure 3, we can see the different between CPI annual change based on two different base years (2007 and 2012). Deflation can be seen in 2017 compared to base year 2012, at 6.0% which is due to continues decline in economy situation in Kurdistan region as a result of financial crisis started in 2014 that continued for the successive years. Deflation is due to decline in the prices of the following sections as shown in Figure 4.

Figure 4: CPI annual change by the main groups in Kurdistan region in 2017



1. Recreation and culture declined by 12.9% due to decline in the prices of electronic devices (televisions, mobile phone and laptops, electronic game devices) and tourism due to competition between tourism companies.

2. Clothing and footwear by 8.8% as a result of decline in the prices of clothing materials by 0.1, clothing by 3.9%, men's clothing by 1.3%, laundry by 3.4% and women's clothing by 0.4%.

3. Housing (rental housing, water, electricity, gas and other fuels) declined by 4.4% in 2017 compared to the year 2016 which can be linked to the following reasons:

- Decline in the rental housing due to 1) financial crisis that started in 2014. The crisis gradually caused decline in the rent of housing in Kurdistan region in the following years, 2) after 2010, building companies widely invested in Kurdistan region to build residential housing complex and sell in installments. High number of residential units together with financial crisis that started in 2014 declined the housing prices and monthly rent prices in the following years that affected the CPI in housing section where it recorded a decrease by 6.4% in 2017 compared to 2019.
- Significant decline in the maintenance by 8.9%. Decline could be seen in the price of dyeing of houses during these time periods.

4. Restaurants and hotels declined by 2.1% due to fall in the prices of night stay in the four star-hotels as a result of increasing number of hotels and competition between tourism

establishments in providing better services in lower prices, in addition to the economic crisis that hit Kurdistan region.

5. Food and non-alcoholic beverages declined by 1.4% because of decrease in the prices of fruit by 8.4%, fish by 3.9%, non-alcoholic beverages by 2.9%, milk, cheese and eggs by 1.4%, vegetables by 1.2%, meat by 0.2%.

6. Furniture and home appliances by 0.4% due to decrease in the furniture prices by 3.0%.

7. Health by 0.4% because of falling the doctors' fees and some medicines prices.

8. Transportation by 8.4% as a result of changes in the car prices and lower price of airline tickets.

9. Alcoholic beverages and tobacco by 1.1% because of decrease in the price of some brands of cigarettes.

10. Miscellaneous goods and services declined by 1.0% due to fall in gold prices and some goods like perfume, bags and others.

Figure 5: Comparison between CPI in 2016 and 2017 in Erbil governorate by months

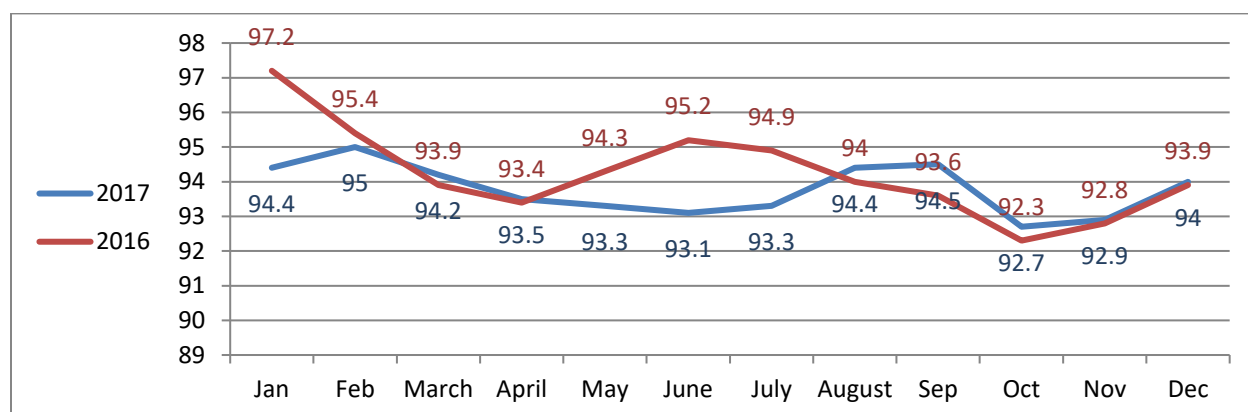


Figure 6: Comparison between CPI in 2016 and 2017 in Sulaimani governorate by months

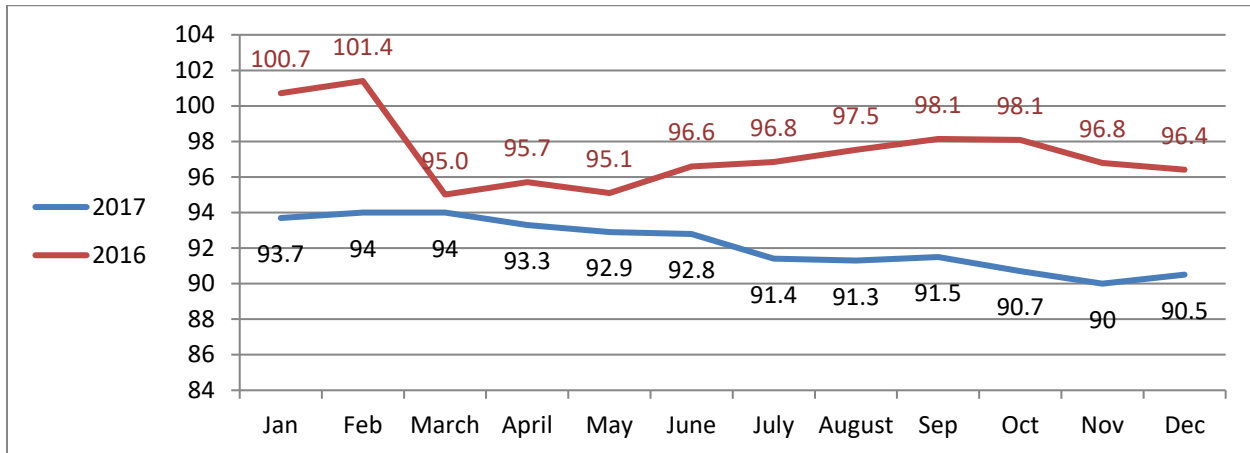


Figure 7: Comparison between CPI in 2016 and 2017 in Duhok governorate by months

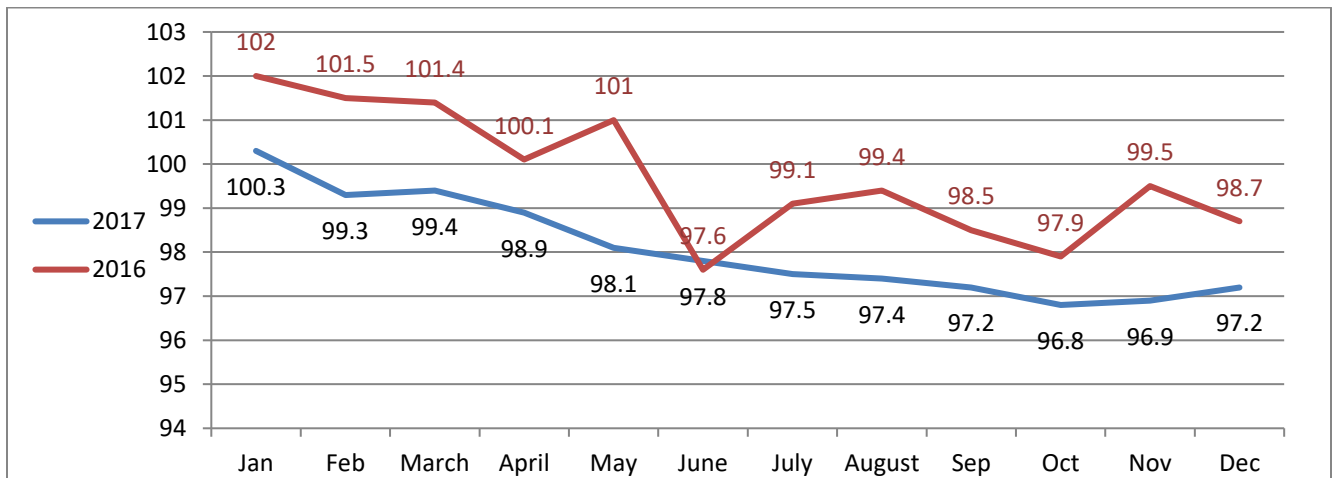


Figure 8: CPI annual percentage change in Kurdistan region by months and governorates in 2017

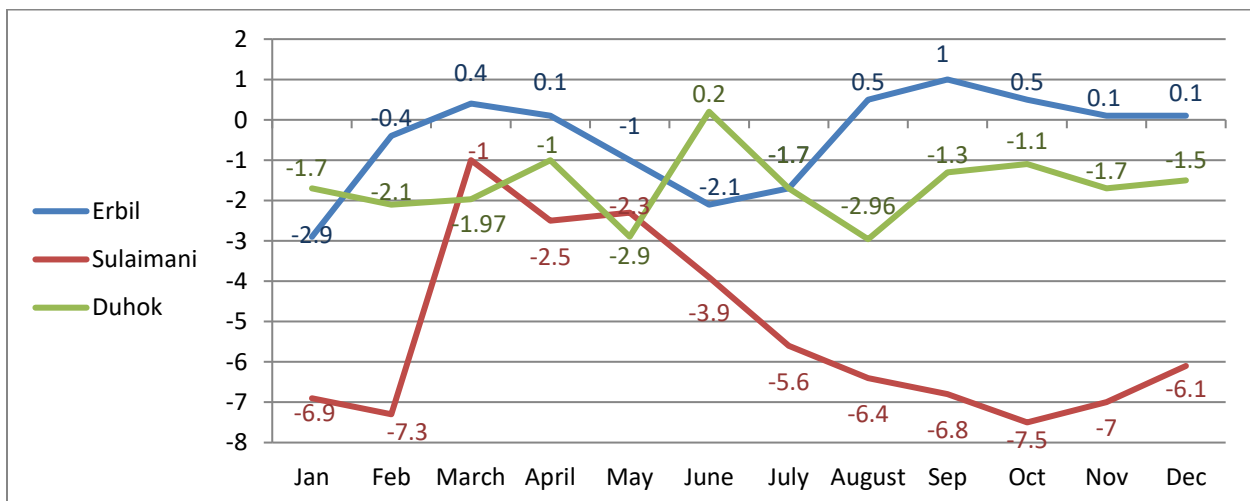


Figure 9: CPI annual percentage change at the level of Kurdistan region and governorates in 2017

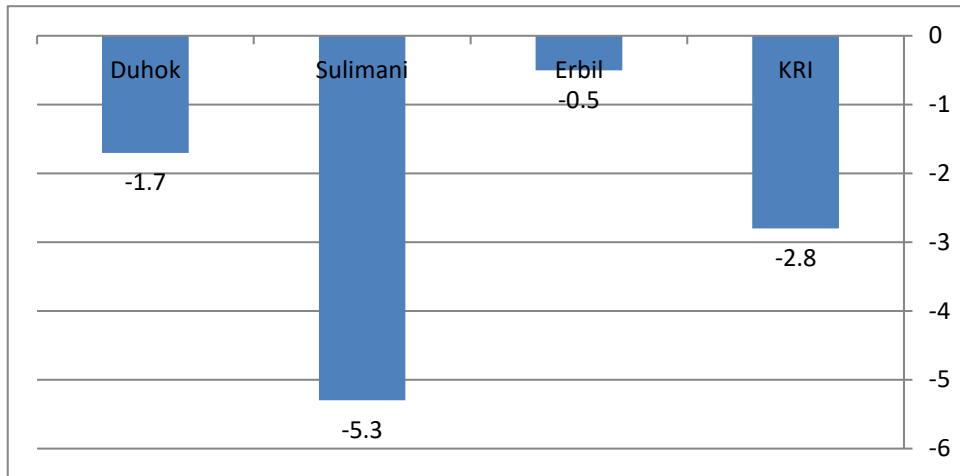


Figure 10: CPI annual percentage change in Kurdistan region in 2016 and 2017 compared to base year 2012

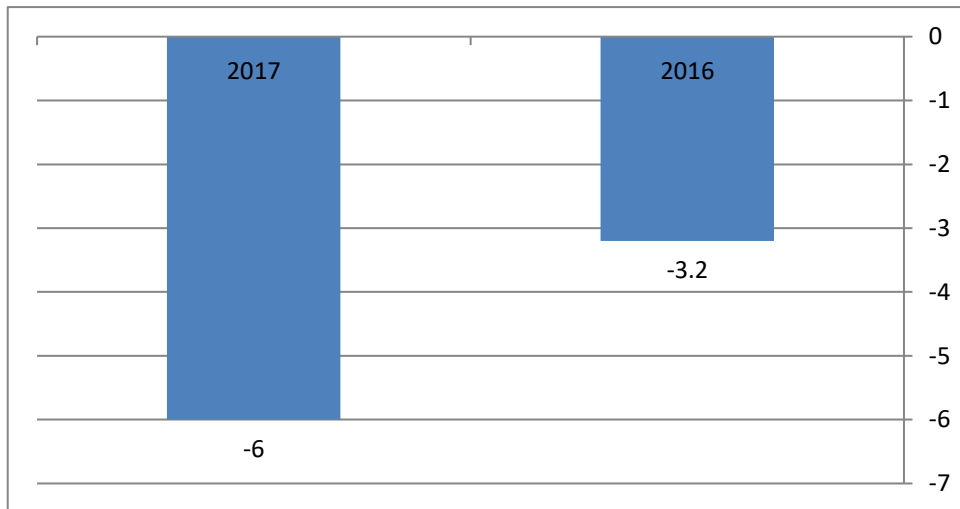


Figure 11: CPI annual percentage changes in Kurdistan region in 2017 by months

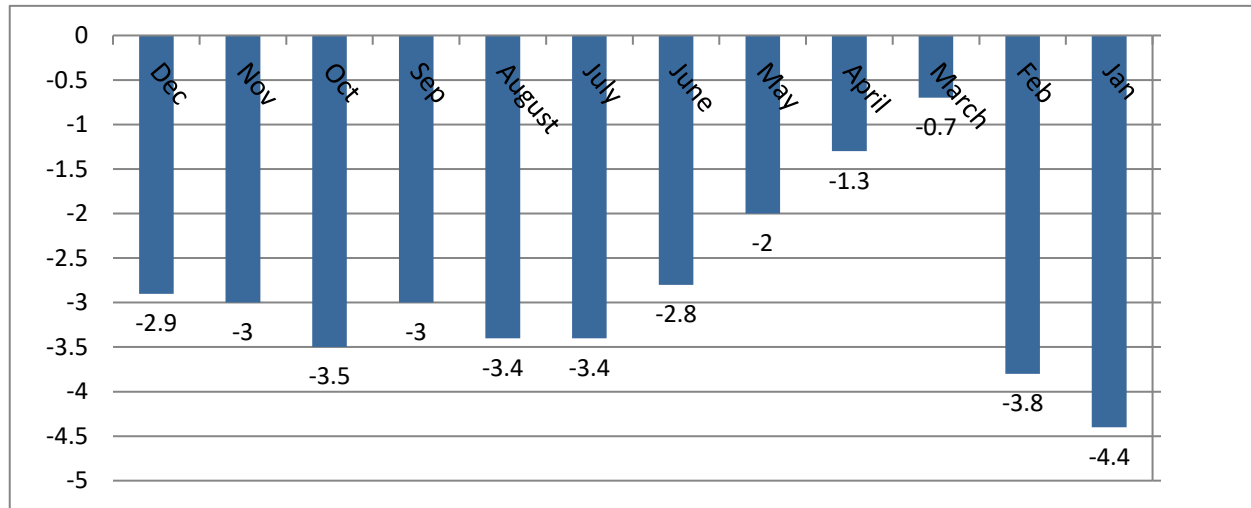
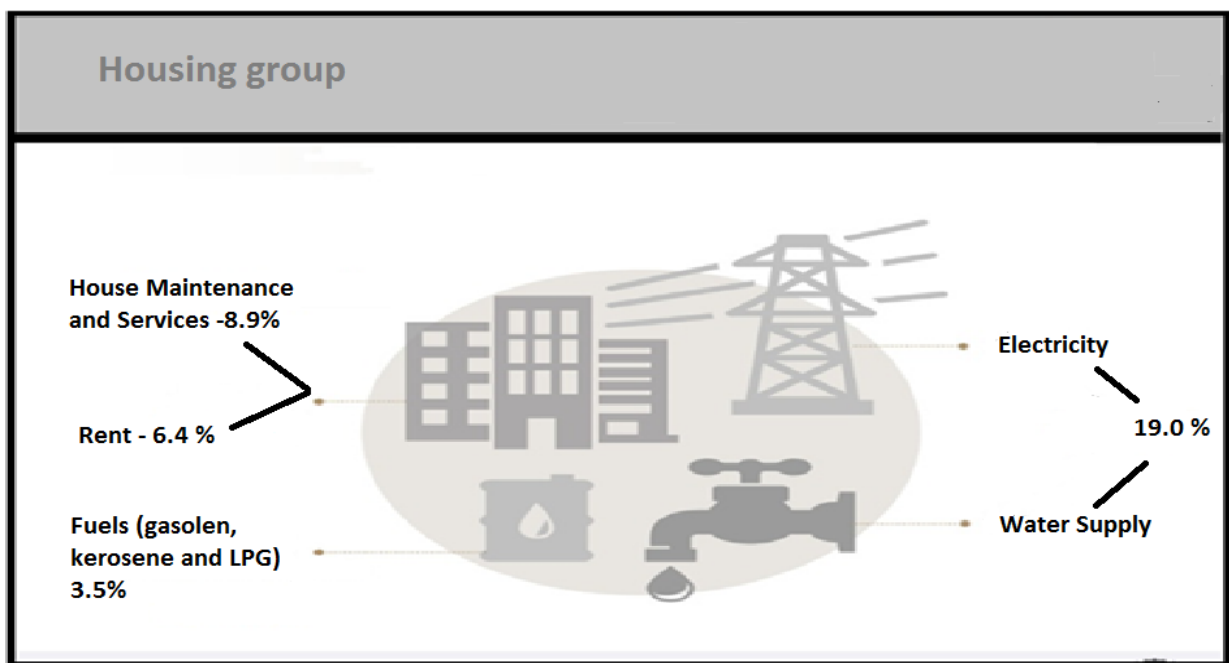


Figure 12: Annual inflation rate for the housing section in 2017 compared to 2016



CPI shows decrease in the housing section in general due to price decreases in the rental housing by 6.4% and maintenance by 8.9%. At the same time increase observed in the electricity prices due to the increase in the prices of local power generators by 19.0% and fuel by 3.5%.

Tables

Weighting

Weight is used to measure the share of goods and services in total expenditure which is relied on monthly expenditure obtained from household socio economic survey (IHSES) conducted in 2012 in Kurdistan region and Iraq.

Table 2: Weights for main groups in 2012 by governorates

weight 2012					
Duhok	Erbil	Sulaimani	Kurdistan Region	Main groups	Code
22.512	24.988	26.589	25.207	Food and Non-Alcoholic Beverages	01
0.889	0.286	0.312	0.414	Alcoholic Beverages & Tobacco	02
9.135	6.927	8.516	8.044	Clothes and Footwear	03
17.483	21.336	17.44	18.895	Housing, Water ,Electricity & LPG	04
7.55	6.58	8.495	7.6	House Supplies , Appliances & Maintenance	05
4.005	4.417	3.472	3.932	Health	06
21.849	21.493	22.556	22.021	Transportation	07
3.166	2.86	2.587	2.801	Communications	08
3.515	2.588	2.877	2.892	Recreation and Culture	09
0.819	0.856	0.487	0.688	Education	10
2.357	2.492	1.511	2.038	Restaurants	11
6.72	5.177	5.158	5.468	Misc. Services and Goods	12
100	100	100	100		

Table 3: CPI in Kurdistan region 2017

	Main and sub-divisions	average	Jan	Feb	Mar	April	May	Jun	Jul	Aug	Sep	Oct	Nov	Dec
			2017	2017	2017	2017	2017	2017	2017	2017	2017	2017	2017	2017
1	Food and Non-Alcoholic Beverages	90.9	91.1	92.2	92.2	92.2	91.4	91.1	88.4	89.6	89.7	90.5	90.7	91.2
11	Food	92	92	92.8	92.5	94	93.2	92.8	90.1	91.1	91.3	91	91	91.8
111	Cereals and their products	100.6	101	100.9	100.1	100.1	101	100.7	100.7	100.7	100.8	101.5	100.8	100.8
112	Meats	93.1	94.3	93.9	92	92.2	93.3	93.7	93.1	93.5	93.8	93.1	91.5	92.6
113	Fish	75.9	78.8	78.8	77.1	77.2	77.2	76.1	75.9	72.2	72.6	72.4	73	73
114	Yogurt, Cheese and Eggs	88.5	86.7	87.3	86.6	85.1	86.7	87.3	87.1	93.3	93.1	93	93	88.1
115	Oils and Fats	98.6	97.6	98.7	98.4	99	99	99	98.6	98.7	98.8	98.1	99.2	99.5
116	Fruits	84.8	85.3	88.1	91.6	88.3	83.4	86.7	80	81.3	81	80	81.8	81.8
117	Vegetables	86.6	85.9	90.2	92.5	94.9	90.1	86.8	77.6	79.4	79.9	85.3	87.3	90.9
118	Sugar and Sugar Products	93.7	93.9	93.9	93.1	93	93.7	93.2	93.3	94	94	94.2	95.1	93.9
119	Other Food Products	110.1	114.5	114.4	111.1	112.4	115.1	110	110	107.1	107.1	106.1	106.2	106.5
12	Non-Alcoholic Beverages	109.2	108	108	108.7	108.5	108	108.7	108.7	108.7	108.8	108.8	108.1	112.2
2	Alcoholic beverages& Tobacco	120	119.4	119	119	119.9	119.9	119.9	119.9	119.9	119.9	119	122.7	119
3	Clothes and Footwear	92.3	93.5	93.4	93	91.6	92.4	92.3	91	90.1	90	90.9	90.6	91.6
31	Clothes	101.5	101.8	101.3	101.3	99.6	100.2	100.3	103	102.1	102.7	103.1	102.9	104.1
311	Cloth Fabrics	98.2	96.4	96.4	94.8	94.2	95.2	94.7	100.1	100.1	101.8	102.5	102.6	102.1
312	Sewing Clothes Services	103.5	103.5	103.5	103.2	102.1	103.3	103.7	104.9	104.4	104.4	105.3	105.2	104.6
313	Men's Readymade Wear	95.1	98.1	97.3	97.6	94.2	94.9	94.9	96	93.9	93.8	94.1	92.4	96.1
314	Ladies' Readymade Wear	66.7	66.3	65.6	66.7	66.3	66.1	66.8	67.1	66.8	66.7	67.3	68.2	69.4
315	Children's Readymade Wear	79.8	81.1	81.1	81.1	80.3	81	81.4	80.5	79.9	79.6	79.4	80.1	77.9
316	Clothes Cleaning	112	111.7	111.7	112.5	113	111.7	113.6	113.6	113	113	112.5	108.3	108.8
32	Footwear	98.1	100.2	100.2	98.5	98.2	99.2	99.1	97.8	97.2	97.2	98.1	96.4	96.8

Continued 3

	Main and sub-divisions	Average	Jan	Feb	Mar	April	May	Jun	Jul	Aug	Sep	Oct	Nov	Dec
			2017	2017	2017	2017	2017	2017	2017	2017	2017	2017	2017	2017
4	Housing, Water, Electricity & LPG	108.3	117.6	117.2	115.9	111.2	110.7	110.3	111.1	112.2	110.4	110.6	108.4	103.8
411	Rent	109.8	120.6	120.8	120.6	115.6	115.6	115.6	114.5	114.5	114.5	114.6	114.6	104.4
412	House Maintenance and Services	94.5	106.1	112	104.5	104.5	104.5	104.5	104.5	104.5	104.5	97.8	96.6	93
413	Electricity and Water Supply	90.4	94.5	82.8	79.2	68.9	67.7	71.9	71.2	91.3	87.2	82.9	53.3	88.5
414	Fuels(gasoline, kerosene and LPG)	90	83.9	87.1	84.2	84.1	84.5	88.6	85.8	86.4	86.2	91.6	90.9	96.6
5	House Supplies ,Appliances & Maintenance	92.1	96.1	95.1	91.5	87.2	91.9	93.4	91.3	92.4	91.8	93.2	92.8	90.8
51	Furniture & Equipment	84.7	87.9	87.2	81.3	95.8	90.9	88.3	84.5	90.1	84.6	85.1	85.1	85.1
52	Home Appliances	92.6	96.1	95.1	91.5	87.2	91.9	93.4	91.3	92.3	92.3	93.8	93.4	90.8
6	Health	107.7	109.8	112	104.2	107.9	107.7	108.1	107.7	107.9	108.5	107.9	107.2	107.3
7	Transportation	87.2	95.1	94.3	90.2	90.7	91.8	94.4	93.9	93.2	95.5	95.8	96.9	85.1
8	Communications	93.4	93.6	94.7	85.9	90	98	97.3	97.4	96.9	96	96	87	88.6
9	Recreation and Culture	80.9	95.8	99.2	97.6	93.5	92.8	94.3	93	91.6	91.7	85.7	83.6	74.8
10	Education	118.2	115.1	115.1	111.7	112	112	111.3	111.8	110.8	112.3	112.3	112.3	123.6
11	Restaurants	96.4	100.1	101.6	101.5	100.1	95.3	102.5	96.9	97.6	97.5	95.6	92.9	91.2
12	Misc. Services and Goods	90.4	89.7	91.4	91.5	87.2	91.6	92.5	92.4	94.8	93	91.2	92.9	91.2
0	General Index Number	94	99.7	99.2	95.9	95.8	96	96.6	96.6	97	96.5	95.9	95.9	93.2

Table 4: CPI in Erbil governorate in 2017

	Main and sub-divisions	Jan	Feb	Mar	April	May	Jun	Jul	Aug	Sep	Oct	Nov	Dec
		2017	2017	2017	2017	2017	2017	2017	2017	2017	2017	2017	2017
1	Food and Non-Alcoholic Beverages	87.8	90.9	90.4	89.7	87	85.2	83.7	86.8	86.6	88.8	88.3	89.4
11	Food	90.5	93.3	91.9	91.1	88.7	87.3	85.6	88.3	88.2	90.4	89.6	90.5
111	Cereals and their products	97.4	97.4	97.4	97.4	97.4	97.4	97.4	97.4	97.4	97.4	97.4	97.4
112	Meats	91.5	91.5	89.9	89.9	90.1	91.4	91.4	91.2	91.2	91.2	85.8	89.7
113	Fish	80.4	80.4	80.4	80.4	76.1	76.9	76.9	76.9	78.1	76.9	78.2	78.2
114	Yogurt, Cheese and Eggs	81.9	84.5	80.9	78.8	84.5	84.5	84.5	100.6	100.8	100.3	99.2	84.8
115	Oils and Fats	98.8	98.8	98.2	98.1	98.1	98.3	98.3	98.3	98.3	98.3	99.4	100
116	Fruits	88.1	93	99.3	96.8	84.5	81.4	71.3	75.7	75.8	74.3	78.2	80
117	Vegetables	80.2	92.1	90	88.8	79.4	70.5	68.8	73.4	72.3	85.6	87.9	93.8
118	Sugar and Sugar Products	88	88	87.8	87.8	87.8	88.4	88.4	90.2	90.2	90.2	92.9	90.7
119	Other Food Products	111.5	111.5	110.1	110.1	110.1	103.5	103.5	95.6	95.6	95.6	95.9	95.9
12	Non-Alcoholic Beverages	103.8	103.8	104.2	104.2	104.2	103.8	103.8	104.2	104.2	104.2	102.5	113.7
2	Alcoholic beverages& Tobacco	129.7	129.7	129.7	129.7	129.7	129.7	129.7	129.7	129.7	129.7	139.7	129.7
3	Clothes and Footwear	90.7	90.7	91.4	91.4	91.4	92.3	92.3	91.4	91.4	91.4	89	89
31	Clothes	86.7	86.7	87.8	87.8	87.8	88.6	88.6	87.8	87.8	87.8	86.1	85.7
311	Cloth Fabrics	95	95	93.3	93.3	93.3	93.3	93.3	93.3	93.3	93.3	93.3	93.3
312	Sewing Clothes Services	99.8	99.8	98.5	98.5	98.5	99.8	99.8	98.5	98.5	98.5	98.4	98.4
313	Men's Readymade Wear	91.6	91.6	93.7	93.7	93.7	94.4	94.4	93.7	93.7	93.7	88.4	87.3
314	Ladies' Readymade Wear	69	69	71.2	71.2	71.2	72.2	72.2	71.2	71.2	71.2	71.9	75.7
315	Children's Readymade Wear	86.2	86.2	88.1	88.1	88.1	90	90	88.1	88.1	88.1	89	84.1
316	Clothes Cleaning	118.6	118.6	117	117	117	118.6	118.6	117	117	117	105.5	105.5
32	Footwear	113.5	113.5	111.7	111.7	111.7	113.5	113.5	111.7	111.7	111.7	105.6	107.9

Continued 4

	Main and sub-divisions	Jan	Feb	Mar	April	May	Jun	Jul	Aug	Sep	Oct	Nov	Dec
		2017	2017	2017	2017	2017	2017	2017	2017	2017	2017	2017	2017
4	Housing, Water, Electricity & LPG	105.4	105.4	102.7	99	99.7	100.6	98.3	100.4	100.9	96.5	96.3	97
411	Rent	106.2	106.2	106.2	104	104	104	97.5	97.5	97.5	96.8	96.8	96.8
412	House Maintenance and Services	93.1	93.1	93.1	93.1	93.1	93.1	93.1	93.1	93.1	93.1	93.1	93.1
413	Electricity and Water Supply	155.6	155.6	136.2	113	121.3	131.9	162.1	184	188.3	129.7	128	131.9
414	Fuels(gasoline, kerosene and LPG)	82	82	82	80.6	80.6	80.6	80.6	82.5	84.4	93.3	92.7	94.2
5	House Supplies , Appliances & Maintenance	98.7	98.7	98.4	98	98.2	98.7	98.7	98.2	98.2	98.2	98.1	97.3
51	Furniture & Equipment	75.2	75.2	74.9	74.9	74.9	75.2	75.2	74.9	74.9	74.9	76.7	77.1
52	Home Appliances	98.7	98.7	98.4	98	98.2	98.7	98.7	98.2	98.2	98.2	98.1	97.3
6	Health	98.6	98.6	98.1	96.7	98.5	101.6	101.6	98.5	98.5	98.5	98.5	101.6
7	Transportation	92.3	92.7	92.6	92.7	92.7	92.6	92.6	93	93.4	88.5	93	94.9
8	Communications	99.1	99.1	99.1	98.8	98.8	99.1	99.1	98.8	98.8	98.8	86.8	87
9	Recreation and Culture	83.7	81.3	79.5	78.7	80.6	80	80	80.2	80.2	73.8	73.8	73.8
10	Education	123.1	103.7	103.4	103.4	103.4	103.7	103.7	103.7	103.4	103.4	103.4	114.8
11	Restaurants	108	108	107.8	107.8	108	108.7	108.7	108.3	108.3	91.4	91.4	91.4
12	Misc. Services and Goods	84.3	84.7	83.8	84.8	87.1	83.8	84.9	85.7	85.7	87.6	84.8	84.8
0	General Index Number	94.4	95	94.2	93.5	93.3	93.1	93.3	94.4	94.5	92.7	92.9	94

Table 5: CPI in Sulaimani governorate in 2017

	Main and sub-divisions	Jan	Feb	Mar	April	May	Jun	Jul	Aug	Sep	Oct	Nov	Dec
		2017	2017	2017	2017	2017	2017	2017	2017	2017	2017	2017	2017
1	Food and Non-Alcoholic Beverages	94.3	94.4	94.6	95.7	95.5	95.2	92.3	91.9	92.1	92.4	92.3	93
11	Food	93.7	93.8	94	95.2	94.9	94.6	91.5	91.1	91.4	91.6	91.6	92.3
111	Cereals and their products	103.9	103.9	101.9	101.9	103.9	102.4	102.4	102.2	102.2	104	102.3	102.2
112	Meats	98	98	95.7	95.7	98	96.6	96.6	96.6	96.7	96.7	96.7	96.7
113	Fish	70	70	66.5	66.5	70	66.5	66.5	58.1	58.1	58.1	58.1	58.1
114	Yogurt, Cheese and Eggs	87.9	87.9	89.3	89.3	87.9	89.3	89.3	89.2	89.2	89.2	89.2	89.2
115	Oils and Fats	95.8	98.1	98.1	98.1	98.1	98	98	98	98	98	98	98
116	Fruits	89.8	89.8	91.2	91.2	89.8	91.5	88.1	86.6	86.6	85.8	86.8	86.2
117	Vegetables	91.2	91.2	97.1	103.6	97.6	98.3	84.4	84.4	85.4	85.7	86.3	90.7
118	Sugar and Sugar Products	97.9	97.9	96.1	96.1	97.9	96.1	96.1	96.1	96.1	96.1	96.1	96.1
119	Other Food Products	130.3	130.3	123.8	123.8	130.3	123.8	123.8	123.8	123.8	123.8	123.8	123.8
12	Non-Alcoholic Beverages	108.8	108.8	110.2	110.2	108.8	110.7	110.7	110.7	110.7	110.7	110.7	110.7
2	Alcoholic beverages& Tobacco	110	110	110	110	110	110	110	110	110	110	110	110
3	Clothes and Footwear	91.3	91.2	89.5	89.5	91.2	89.5	86.6	86.6	86.6	88.3	89.4	89.4
31	Clothes	112.8	111.7	110.3	110.3	111.6	110.3	117	117	118.7	119.5	120.1	120.1
311	Cloth Fabrics	88.3	88.3	86	86	88.3	86	98.7	98.7	102.7	102.7	102.7	102.7
312	Sewing Clothes Services	91	91	88.3	88.3	91	88.3	91	91	91	91	91	91
313	Men's Readymade Wear	95.6	94.3	92.5	92.5	94.2	92.5	95.5	95.5	95.5	96.6	96.7	96.7
314	Ladies' Readymade Wear	62.9	61.3	61.7	61.7	61.3	61.7	63	63	63	64	65.3	65.3
315	Children's Readymade Wear	67.6	67.6	65.8	65.8	67.6	65.8	64	64	64	64	64.7	64.7
316	Clothes Cleaning	122.5	122.5	125.7	125.7	122.5	125.7	125.7	125.7	125.7	125.7	125.7	125.7
32	Footwear	94	94	91.7	91.7	94	91.7	88.8	88.8	88.8	90.5	91.7	91.7

Continued 5

	Main and sub-divisions	Jan	Feb	Mar	April	May	Jun	Jul	Aug	Sep	Oct	Nov	Dec
		2017	2017	2017	2017	2017	2017	2017	2017	2017	2017	2017	2017
4	Housing, Water, Electricity & LPG	113.1	114.2	114.3	110.6	108.4	108.3	104.9	105	106.9	102.4	100.3	100.5
411	Rent	120.1	120.1	120.1	116.1	116.1	116.1	109	109	109	101.9	101.9	101.9
412	House Maintenance and Services	82.2	82.2	84.4	84.4	79.5	78.8	78.8	76.4	76.4	78.8	70.7	79.1
413	Electricity and Water Supply	148.8	148.8	147.5	137.2	119.6	118	134.3	139.5	167	166.3	148.8	124.6
414	Fuels(gasoline, kerosene and LPG)	87.8	94.8	94.4	92.5	90.2	90.7	91.6	91.4	91.4	91.4	91.8	98.4
5	House Supplies , Appliances & Maintenance	85.1	85.1	85.2	83.4	84	84.5	86.8	86.8	86.1	85.2	83.1	83.4
51	Furniture & Equipment	84.6	84.6	84.9	83	82.3	83	83.9	83.9	83.1	83.1	82.8	83.5
52	Home Appliances	85.6	85.6	85.4	83.8	85.5	85.9	89.4	89.4	88.8	87.2	83.3	83.3
6	Health	104.3	104.3	104.7	103.4	106	106.1	106.1	103.4	101.5	101.5	99.6	99.6
7	Transportation	80.9	81.2	81.3	80.3	80.1	80.4	78.4	78.7	78.1	77.7	77.5	78.5
8	Communications	92.7	92.7	92.2	91.3	91.7	91.3	88.6	88.6	88.2	88.2	88	88
9	Recreation and Culture	80.6	86.2	86.7	86.4	83.3	82.8	84.6	82.9	81.5	80.1	80.1	80.1
10	Education	124.5	124.2	124.2	124.2	124.2	124.2	124.2	124.2	124.2	124.2	124.2	124.2
11	Restaurants	86.8	86.8	86.9	86.9	86.8	86.9	86.9	86.9	86.9	86.9	86.9	86.9
12	Misc. Services and Goods	92.8	93.1	93.4	94.3	92.2	92.7	93.6	93.9	94.8	94.8	94.8	95
0	General Index Number	93.7	94	94	93.3	92.9	92.8	91.4	91.3	91.5	90.7	90	90.5

Table 6: CPI in Duhok governorate in 2017

	Main and sub-divisions	Jan	Feb	Mar	April	May	Jun	Jul	Aug	Sep	Oct	Nov	Dec
		2017	2017	2017	2017	2017	2017	2017	2017	2017	2017	2017	2017
1	Food and Non-Alcoholic Beverages	90.3	89.8	90.2	89.5	91	93	88.8	89.7	90.4	89.9	91.5	90.8
11	Food	91.1	90	90.4	96.6	97.8	99.1	95.2	95.7	96.9	91	92.3	93
111	Cereals and their products	101.1	101	101.1	101.2	101.4	103	103	103.2	104	103.6	103.9	103.6
112	Meats	91.8	90	88.3	89	89.4	91.8	89	91.6	92.7	89.3	91	89.5
113	Fish	94	94	93.1	93.7	94.2	94.2	93.4	92.7	92.7	93.9	94.4	94.5
114	Yogurt, Cheese and Eggs	92.7	90.9	91.1	87.9	88.1	88.1	87	88.8	87.5	88.1	89.6	91.8
115	Oils and Fats	99.5	99.6	99.2	102.6	102.5	102.4	100.6	100.6	101.6	98.1	101.1	101.7
116	Fruits	71	75.8	78.8	67.3	68.2	86.3	78.7	80.2	78.8	78.3	77.9	76.1
117	Vegetables	85.1	84.9	87.2	87.8	93.7	92.5	79.6	79.9	81.9	83.8	88.3	86.2
118	Sugar and Sugar Products	96.4	96.4	96.2	95.8	95.8	95.7	96.5	96.5	96.4	97.5	96.9	95.2
119	Other Food Products	87.5	86.7	86.7	93	93	93.1	93.2	93.5	93.5	88.5	88.3	89.9
12	Non-Alcoholic Beverages	113.9	113.9	113.9	112.9	113	113.4	113.5	112.8	112.9	113.1	112.7	112.6
2	Alcoholic beverages & Tobacco	120.5	118.6	118.6	122.7	122.7	122.7	122.7	122.7	122.7	118.6	118.6	118.6
3	Clothes and Footwear	103	102.6	103.4	96.6	96.5	98.2	97.6	95	94.6	95.3	95.9	100.7
31	Clothes	106.3	105.8	106.8	98.8	98.8	100.6	99.9	96.8	96.3	96.9	97.7	103.9
311	Cloth Fabrics	115.6	115.6	115.6	112.7	112.7	115	115	115	115	118.4	119.2	116.4
312	Sewing Clothes Services	135.6	135.6	142.2	137.1	137.1	142.4	142.4	142.4	142.4	146.8	146.8	143.9
313	Men's Readymade Wear	114.6	113.5	115.1	98.8	98.7	100.6	99.6	90.8	90.4	89.5	90.6	110.4
314	Ladies' Readymade Wear	68.6	68.3	68.9	66.9	66.9	67.6	66.5	66.6	66.3	66.9	67.6	66.6
315	Children's Readymade Wear	99.7	99.7	99.7	95.9	95.9	97.8	97.4	98	96.4	95.6	95.6	94
316	Clothes Cleaning	77.5	77.5	77.5	80	80	80	80	80	80	77.5	77.5	80
32	Footwear	89	89	89	87.6	87.6	88.4	88.4	88.4	88.4	89.4	89.4	87.5

Continued 6:

	Main and sub-divisions	Jan	Feb	Mar	April	May	Jun	Jul	Aug	Sep	Oct	Nov	Dec
		2017	2017	2017	2017	2017	2017	2017	2017	2017	2017	2017	2017
4	Housing, Water, Electricity & LPG	123.5	123.2	123.2	120.9	119.8	119.4	122.8	123.2	124	123.7	122.1	122.9
411	Rent	124.5	26.1	128.4	125.9	125.9	125.9	126.2	126.2	126.2	123.1	123.1	123.1
412	House Maintenance and Services	128.3	128.3	128.3	128.2	128.2	128.2	128.2	128.2	128.2	119.2	119.2	121.2
413	Electricity and Water Supply	151.6	148.1	148.1	148.1	136	130.8	158.5	170.9	175.1	172.4	158.5	172.4
414	Fuels(gasoline, kerosene and LPG)	96.2	96	95.8	94	93.4	93.2	96.3	94.1	95.9	99.9	97.6	97.1
5	House Supplies , Appliances & Maintenance	96.3	96	96.7	95.5	95.4	95.3	95.3	95.1	94.5	96	96.3	94.7
51	Furniture & Equipment	104.5	104.3	103.8	103	103	103	103	103	103	103.4	103.6	102.8
52	Home Appliances	96.3	96	96.7	95.5	95.4	95.3	95.3	95.1	94.5	96	96.3	94.7
6	Health	130.4	130.2	129.6	131.9	131.9	131.9	131.9	131.9	131.9	130.1	130.5	133.3
7	Transportation	97.6	96.4	96.4	93.1	89	85.4	85.6	85.4	82.3	81.8	81.8	81.2
8	Communications	91.3	91.3	91.3	94.7	93.2	92.2	93.5	92.2	92.2	93.8	93	93
9	Recreation and Culture	96.8	82.5	82.4	78.2	78.1	78.1	78.1	77.1	77.1	66.4	66.4	65.6
10	Education	135.5	132.5	132.5	125.2	125.2	125.2	125.2	125.2	125.2	132.5	132.5	138.1
11	Restaurants	101.9	101.9	101.2	100.3	100.3	100.3	100.3	100.3	100.3	99.7	100.2	99.7
12	Misc. Services and Goods	93.5	93.5	93.5	92.1	92.1	92.1	91.2	91.4	94.9	96.7	96.7	94.8
0	General Index Number	100.3	99.3	99.4	98.9	98.1	97.8	97.5	97.4	97.2	96.8	96.9	97.2

Table 7: Monthly average change for the first six months in Kurdistan region 2017

	Main divisions	Dec	Jan	Monthly Inflation rate%	Jan	Feb	Monthly Inflation rate%	Feb	March	Monthly Inflation rate%	March	April	Monthly Inflation rate%	April	May	Monthly Inflation rate%	May	June	Monthly Inflation rate%
		2016	2017		2017	2017		2017	2017		2017	2017		2017	2017		2017	2017	
1	Food and Non-Alcoholic Beverages	90.4	91.1	0.7	91.1	92.2	1.2	92.2	92.2	0	92.2	92.2	0.1	92.2	91.4	-0.9	91.4	91.1	-0.4
2	Alcoholic Beverages & Tobacco	121.1	119.4	-1.4	119.4	119	-0.3	119	119	0	119	119.9	0.7	119.9	119.9	0	119.9	119.9	0
3	Clothes and Footwear	102.9	93.5	-9.2	93.5	93.4	-0.1	93.4	93	-0.4	93	91.6	-1.5	91.6	92.4	0.8	92.4	92.3	0
4	Housing, Water ,Electricity & LPG	113	112.4	-0.5	112.4	112.8	0.3	112.8	111.8	-0.9	111.8	108.4	-3	108.4	107.6	-0.8	107.6	107.7	0.2
5	House Supplies , Appliances & Maintenance	92.4	92.5	0	92.5	92.4	-0.1	92.4	92.4	0	92.4	91.3	-1.3	91.3	91.6	0.4	91.6	92	0.4
6	Health	107.2	107.5	0.3	107.5	107.5	0	107.5	107.4	-0.1	107.4	106.8	-0.6	106.8	108.6	1.6	108.6	109.8	1.1
7	Transportation	95.1	88.6	-6.9	88.6	88.6	0	88.6	88.6	0	88.6	87.5	-1.2	87.5	86.6	-1.1	86.6	85.9	-0.8
8	Communications	88.6	94.8	7	94.8	94.8	0	94.8	94.6	-0.2	94.6	94.8	0.2	94.8	94.6	-0.1	94.6	94.4	-0.3
9	Recreation and Culture	84	85.1	1.3	85.1	82.6	-2.9	82.6	82.2	-0.5	82.2	81.2	-1.2	81.2	81.2	0	81.2	80.8	-0.5
10	Education	118.9	126.3	6.2	126.3	118.3	-6.3	118.3	118.3	-0.1	118.3	116.8	-1.3	116.8	116.7	0	116.7	116.8	0.1
11	Restaurants	95.3	97.7	2.6	97.7	97.7	0	97.7	97.6	-0.2	97.6	97.4	-0.2	97.4	97.4	0	97.4	97.7	0.3
12	Misc. Services and Goods	89.2	89.8	0.7	89.8	90.1	0.3	90.1	89.9	-0.2	89.9	90.4	0.5	90.4	90.3	-0.1	90.3	89.3	-1.1
0	General Index Number	95	95.3	0.3	95.3	95.4	0.2	95.4	95.2	-0.3	95.2	94.5	-0.7	95	94.1	-0.5	94.1	93.9	-0.2

Table 8: Monthly average change for the second six months in Kurdistan region 2017

	Main divisions	June	July	Monthly Inflation rate %	July	Aug	Monthly Inflation rate %	Aug	Sep	Monthly Inflation rate %	Sep	Oct	Monthly Inflation rate %	Oct	Nov	Monthly Inflation rate %	Nov	Dec	Monthly Inflation rate %
		2017	2017		2017	2017		2017	2017		2017	2017		2017	2017		2017	2017	
1	Food and Non-Alcoholic Beverages	91.1	88.4	-3	88.4	89.6	1.3	89.6	89.7	0.2	89.7	90.5	0.9	90.5	90.7	0.1	90.7	91.2	0.6
2	Alcoholic Beverages & Tobacco	119.9	119.9	0	119.9	119.9	0	119.9	119.9	0	119.9	119	-0.7	119	122.7	3.1	122.7	119	-3
3	Clothes and Footwear	92.3	91	-1.4	91	90.1	-1	90.1	90	-0.1	90	90.9	1	90.9	90.6	-0.3	90.6	91.6	1.1
4	Housing, Water, Electricity & LPG	107.7	106.2	-1.5	106.2	107	0.8	107	108.2	1.1	108.2	104.6	-3.3	104.6	103.3	-1.2	103.3	103.3	0
5	House Supplies, Appliances & Maintenance	92	93	1	93	92.7	-0.2	92.7	92.3	-0.5	92.3	92.3	-0.1	92.3	91.3	-1	91.3	90.8	-0.5
6	Health	109.8	109.8	0	109.8	107.5	-2.1	107.5	106.7	-0.8	106.7	106.3	-0.4	106.3	105.6	-0.7	105.6	107.3	1.7
7	Transportation	85.9	85.1	-0.9	85.1	85.4	0.3	85.4	84.6	-0.9	84.6	82.5	-2.4	82.5	84.1	1.9	84.1	85.1	1.2
8	Communications	94.4	93.5	-0.9	93.5	93.1	-0.4	93.1	92.9	-0.2	92.9	93.3	0.4	93.3	88.6	-5	88.6	88.6	0.1
9	Recreation and Culture	80.8	81.6	0.9	81.6	80.7	-1.1	80.7	80.1	-0.8	80.1	74.9	-6.4	74.9	74.9	0	74.9	74.8	-0.2
10	Education	116.8	116.8	0	116.8	116.8	0	116.8	116.8	-0.1	116.8	118.3	1.3	118.3	118.3	0	118.3	123.6	4.5
11	Restaurants	97.7	97.7	0	97.7	97.5	-0.2	97.5	97.5	0	97.5	91.2	-6.5	91.2	91.3	0.1	91.3	91.2	-0.1
12	Misc. services and Goods	89.3	89.9	0.7	89.9	90.4	0.5	90.4	91.5	1.2	91.5	92.5	1.2	92.5	91.5	-1.1	91.5	91.2	-0.3
	General Index Number	93.9	93.3	-0.6	93.3	93.7	0.4	93.7	94	0.1	94	93	-1.2	93	92.5	-0.2	92.5	93.2	0.7

		Jan	Jan	Annual inflation	Feb	Feb	Annual inflation	Mar	Mar	Annual inflation	April	April	Annual inflation	May	May	Annual inflation	June	June	Annual inflation	
	Main Divisions																			

Table 9: Annual average change for the first six months in Kurdistan region 2017

		2016	2017	rate%	2016	2017	rate%	2016	2017	rate%	2016	2017	rate%	2016	2017	inflat on rate%	2016	2017	inflat on rate%
Main Divisions		July	July	Annual inflation	Aug	Aug	Annual inflation	Sep	Sep	Annual inflation	Oct	Oct	Annual inflation	Nov	Nov	Annual inflation	Dec	Dec	Annual inflation
2	Alcoholic Beverages & Tobacco	121.1	119.4	-1.4	121.1	119	-1.7	121.1	119	-1.7	121.1	119.9	-1	121.1	119.9	-1	121.1	119.9	-1
3	Clothes and Footwear	106.2	93.5	-12	102.8	93.4	-9.1	101.9	93	-8.7	99.6	91.6	-8	99.2	92.4	-6.9	99.1	92.3	-6.8
4	Housing, Water ,Electricity& LPG	117.6	112.4	-4.4	117.2	112.8	-3.8	115.9	111.8	-3.5	111.2	108.4	-2.5	110.7	107.6	-2.8	110.3	107.7	-2.4
5	House Supplies , Appliances & Maintenance	96.1	92.5	-3.8	95.1	92.4	-2.9	91.5	92.4	1	87.2	91.3	4.6	91.9	91.6	-0.4	93.4	92	-1.5
6	Health	109.8	107.5	-2.1	112	107.5	-4	104.2	107.4	3.1	107.9	106.8	-1	107.7	108.6	0.8	108.1	109.8	1.5
7	Transportation	95.1	88.6	-6.9	94.3	88.6	-6	90.2	88.6	-1.8	90.7	87.5	-3.5	91.8	86.6	-5.7	94.4	85.9	-8.9
8	Communications	93.6	94.8	1.3	94.7	94.8	0.1	85.9	94.6	10.1	90	94.8	5.3	98	94.6	-3.4	97.3	94.4	-3
9	Recreation and Culture	95.8	85.1	-11.2	99.2	82.6	-16.7	97.6	82.2	-15.8	93.5	81.2	-13.1	92.8	81.2	-12.4	94.3	80.8	-14.3
10	Education	115.1	126.3	9.7	115.1	118.3	2.8	111.7	118.3	5.9	112	116.8	4.3	112	116.7	4.2	111.3	116.8	4.9
11	Restaurants	100.1	97.7	-2.4	101.6	97.7	-3.8	101.5	97.6	-3.8	100.1	97.4	-2.7	95.3	97.4	2.2	102.5	97.7	-4.7
12	Misc. services and Goods	89.7	89.8	0.2	91.4	90.1	-1.5	91.5	89.9	-1.8	87.2	90.4	3.7	91.6	90.3	-1.4	92.5	89.3	-3.5
0	General Index Number	99.7	95.3	-4.4	99.2	95.4	-3.8	95.9	95.2	-0.8	95.8	94.5	-1.3	96	94.1	-2	96.6	93.9	-2.8

Table 10: Annual average change for the second six months in Kurdistan region 2017

		2016	2017	rate%	2016	2017	rate%	2016	2017	rate%	2016	2017	rate%	2016	2017	rate%	2016	2017	rate%
1	Food and Non-Alcoholic Beverages	89.9	88.4	-1.7	90.1	89.6	-0.6	90.8	89.7	-1.2	90.7	90.5	-0.1	90.7	90.7	0	90.4	91.2	0.9
2	Alcoholic Beverages& Tobacco	121.1	119.9	-1	121.1	119.9	-1	121.1	119.9	-1	121.1	119	-1.7	121.1	122.7	1.3	121.1	119	-1.7
3	Clothes and Footwear	99.9	91	-9	99.3	90.1	-9.2	98.5	90	-8.6	98.4	90.9	-7.7	98.4	90.6	-8	102.9	91.6	-11
4	Housing, Water ,Electricity& LPG	111.1	106.2	-4.4	112.2	107	-4.6	110.4	108.2	-2	110.6	104.6	-5.4	110.6	103.3	-6.6	117.6	103.3	-12.2
5	House Supplies , Appliances & Maintenance	91.3	93	1.9	92.4	92.7	0.4	91.8	92.3	0.6	93.2	92.3	-1	93.2	91.3	-2	92.4	90.8	-1.7
6	Health	107.7	109.8	1.9	107.9	107.5	-0.4	108.5	106.7	-1.7	107.9	106.3	-1.5	107.9	105.6	-2.2	107.2	107.3	0.1
7	Transportation	93.9	85.1	-9.3	93.2	85.4	-8.4	95.5	84.6	-11.5	95.8	82.5	-13.9	95.8	84.1	-12.3	95.1	85.1	-10.5
8	Communications	97.4	93.5	-4	96.9	93.1	-3.9	96	92.9	-3.2	96	93.3	-2.9	96	88.6	-7.8	88.6	88.6	0.1
9	Recreation and Culture	93	81.6	-12.3	91.6	80.7	-11.9	91.7	80.1	-12.6	85.7	74.9	-12.5	85.7	74.9	-12.5	84	74.8	-10.9
10	Education	111.8	116.8	4.5	112.3	116.8	4	112.3	116.8	4	112.3	118.3	5.3	112.3	118.3	5.3	118.9	123.6	4
11	Restaurants	96.9	97.7	0.8	97.8	97.5	-0.3	97.5	97.5	0	95.6	91.2	-4.6	95.6	91.3	-4.6	95.3	91.2	-4.3
12	Misc. services and Goods	92.4	89.9	-2.7	94.8	90.4	-4.7	93	91.5	-1.6	91.2	92.5	1.5	91.2	91.5	0.4	89.2	91.2	2.2
	General Index Number	96.6	93.3	-3.4	97	93.7	-3.4	96.5	94	-2.8	95.9	93	-3.4	95.9	92.5	-3.5	95.9	93.2	-2.9

Appendix

Price Collecting Form

CODE	ITEM_LDSCP	PERIOD	PRICE1	PRICE2	PRICE3	PRICE4	PRICE5	District Name
-0111021	رز تجاري بسمتي فل / هندي	1-10						Center
-0111022	رز تجاري (دعوة) بسمتي سيلا 1121 / هندي	1-10						Center
-0111023	رز تجاري بسمتي ابو عربة ذهب/رويال ستاليون 1121 / هندي	1-10						Center
-0111031	رز عنبر فل / محلي	1-10						Center
-0111032	رز عنبر عراقي درجة اولي(نفيس) / محلي	1-10						Center
-0111051	طحين حنطة أسمر تجاري	1-10						Center
-0111061	طحين حنطة ابيض تجاري زير او مايعادله(كيس 1كغم) / تركي	1-10						Center
-0111062	طحين حنطة ابيض تجاري الجنان او مايعادله(كيس 2كغم) / اماراتي	1-10						Center
-0111071	برغل خشن / تركي	1-10						Center
-0111081	حبية / تركي	1-10						Center
-0111091	جريش حنطة / تركي	1-10						Center
-0111101	معكروني مكيسة (زير) / تركي	1-10						Center
-0111102	معكروني مكيسة (الغزال) / اردني	1-10						Center
-0111103	اسباكتي مكيسة (زير) / تركي	1-10						Center
-0111104	اسباكتي مكيسة (الغزال) / اردني	1-10						Center
-0111105	شعرية مكيسة (زير) / تركي	1-10						Center
-0111111	غذاء اطفال تجاري (سيرلاك) ارز / اسباني	1-10						Center
-0111121	خبز افران / محلي	1-10						Center
-0111131	صمون حجري حجم اعتيادي / محلي	1-10						Center
-0111132	صمون كهربائي حجم اعتيادي / محلي	1-10						Center
-0111141	قالب كيك دائري حجم وسط مع الكريمة /محلي	1-10						Center
-0111142	قطعة كيك صغيرة واحدة مع الكريمة وبدون تغليف ومن محل معجنات /محلي	1-10						Center
-0111151	بسكت بيتي بور علامة ETI (يحتوي 2مغلف) / تركي	1-10						Center
-0111152	بسكت (CiN) رول بالجلي (13 قطعة) علامة ETI / تركي	1-10						Center
-0111161	كعك بالدهن سادة / محلي	1-10						Center
-0111162	كعك بالسهم / محلي	1-10						Center
-0112011	لحم غنم طازج /محلي	1-10						Center
-0112021	لحم بقر طازج (بدون عظم) /محلي	1-10						Center
-0112031	دجاج مجمد ساديا / برازيلي	1-10						Center
-0112032	دجاج مجمد كاسكن اوغلو / تركي	1-10						Center

-0112041	افخاد دجاج / امريكي	1-10						Center
-0112042	صدور دجاج بانفيت (ماعون فلين) / تركي	1-10						Center
-0112051	لحم معلب لانشون بقري(التغذية) / لبناني	1-10						Center
-0112061	همبركر لحم جاهز امريكانا / سعودي	1-10						Center
-0112062	كبة يرغل حجم وسط بدون كشمش / محلي	1-10						Center
-0113011	سمك طازج كارب سمتي /محلي	1-10						Center
-0113021	سمك محمد فيليه (الفاخر) // اردني اومايعادله	1-10						Center
-0113022	سمك محمد كارب/ مينمار	1-10						Center
-0113031	سمك معلب سردين ميلو / مغربي اومايعادله	1-10						Center
-0113032	سمك معلب تونة زهري سيلو/ فيتنام	1-10						Center
-0114011	حليب طازج الصافي / سعودي	1-10						Center
-0114031	حليب مجفف تجاري المدهش كامل الدسم اومايعادله / سلطنة عمان	1-10						Center
-0114032	حليب مجفف تجاري نيدو مدعم كامل الدسم (نستلة) // اماراتي	1-10						Center
-0114041	حليب مكثف محلي مشبع (الفجر) / سنغافورة	1-10						Center
-0114051	حليب اطفال كيكوز2(نستلة) // فرنسي	1-10						Center
-0114052	حليب اطفال ديالاك1 / فيتنامي	1-10						Center
-0114061	لين كانون (علبة بلاستيك 900 غم) اومايعادله / محلي	1-10						Center
-0114062	لين مرسين (علبة بلاستيك 900 غم) اومايعادله / محلي	1-10						Center
-0114071	لين اکتيفيا / سعودي	1-10						Center
-0114081	جين كيري / فرنسي	1-10						Center
-0114082	جين كرافت (تشاردر) / بحريني	1-10						Center
-0114091	قيمر عرب (محلي)	1-10						Center
-0114101	زبدة لورباك او ما يعادله / دانماركي	1-10						Center
-0114102	زبدة المراعي او ما يعادله / سعودي	1-10						Center
-0114111	قشطة اولكر / تركي	1-10						Center
-0114112	قشطة الصافي (علبة) / سعودي	1-10						Center
-0114121	بيض احمر حجم كبير / محلي	1-10						Center
-0114122	بيض ابيض حجم كبير / ايراني او مايعادله	1-10						Center
-0115021	دهن نباتي تجاري (جثة) علبة معدنية 750 غم / مصري	1-10						Center
-0115022	دهن نباتي تجاري (مازولا) علبة معدنية 2 لتر/ سعودي	1-10						Center
-0115041	زيت نباتي تجاري (زير) قنينة بلاستيك 1 لتر/ تركي	1-10						Center
-0115042	زيت نباتي تجاري (عافية) قنينة بلاستيك 1.8 لتر/ سعودي	1-10						Center
-0115051	زيت الزيتون زير / تركي	1-10						Center
-0115061	راشي اسوفي او مايعادله / محلي	1-10						Center
-0115062	راشي توناس علبة بلاستيك 300غم / تركي	1-10						Center
-0116011	برتقال / مستورد	1-7						Center
-0116011	برتقال / مستورد	8-14						Center
-0116011	برتقال / مستورد	15-21						Center

-0116011	برتقال / مستورد	22-28						Center
-0116021	نومي حامض / مستورد	1-7						Center
-0116021	نومي حامض / مستورد	8-14						Center
-0116021	نومي حامض / مستورد	15-21						Center
-0116021	نومي حامض / مستورد	22-28						Center
-0116031	لالنكي / مستورد	1-7						Center
-0116031	لالنكي / مستورد	8-14						Center
-0116031	لالنكي / مستورد	15-21						Center
-0116031	لالنكي / مستورد	22-28						Center
-0116041	خوخ / مستورد	1-7						Center
-0116041	خوخ / مستورد	8-14						Center
-0116041	خوخ / مستورد	15-21						Center
-0116041	خوخ / مستورد	22-28						Center
-0116051	ألو بالو / مستورد	1-7						Center
-0116051	ألو بالو / مستورد	8-14						Center
-0116051	ألو بالو / مستورد	15-21						Center
-0116051	ألو بالو / مستورد	22-28						Center
-0116061	تفاح حجم كبير أحمر / إيراني أو مایعاده	1-7						Center
-0116061	تفاح حجم كبير أحمر / إيراني أو مایعاده	8-14						Center
-0116061	تفاح حجم كبير أحمر / إيراني أو مایعاده	15-21						Center
-0116061	تفاح حجم كبير أحمر / إيراني أو مایعاده	22-28						Center
-0116062	تفاح حجم كبير أصفر / مستورد	1-7						Center
-0116062	تفاح حجم كبير أصفر / مستورد	8-14						Center
-0116062	تفاح حجم كبير أصفر / مستورد	15-21						Center
-0116062	تفاح حجم كبير أصفر / مستورد	22-28						Center
-0116071	بطيخ / محلي	1-7						Center
-0116071	بطيخ / محلي	8-14						Center
-0116071	بطيخ / محلي	15-21						Center
-0116071	بطيخ / محلي	22-28						Center
-0116081	رقي / محلي	1-7						Center
-0116081	رقي / محلي	8-14						Center
-0116081	رقي / محلي	15-21						Center
-0116081	رقي / محلي	22-28						Center
-0116082	رقي مخطط / إيراني	1-7						Center
-0116082	رقي مخطط / إيراني	8-14						Center
-0116082	رقي مخطط / إيراني	15-21						Center
-0116082	رقي مخطط / إيراني	22-28						Center
-0116091	رمان / محلي	1-7						Center
-0116091	رمان / محلي	8-14						Center

-0116091	رمان/محلي	15-21						Center
-0116091	رمان/محلي	22-28						Center
-0116101	عنب حلواني / مستورد	1-7						Center
-0116101	عنب حلواني / مستورد	8-14						Center
-0116101	عنب حلواني / مستورد	15-21						Center
-0116101	عنب حلواني / مستورد	22-28						Center
-0116102	عنب اسود / مستورد	1-7						Center
-0116102	عنب اسود / مستورد	8-14						Center
-0116102	عنب اسود / مستورد	15-21						Center
-0116102	عنب اسود / مستورد	22-28						Center
-0116111	موز نوعية جيدة حجم كبير	1-7						Center
-0116111	موز نوعية جيدة حجم كبير	8-14						Center
-0116111	موز نوعية جيدة حجم كبير	15-21						Center
-0116111	موز نوعية جيدة حجم كبير	22-28						Center
-0116121	كمثرى (عرموط) / مستورد	1-7						Center
-0116121	كمثرى (عرموط) / مستورد	8-14						Center
-0116121	كمثرى (عرموط) / مستورد	15-21						Center
-0116121	كمثرى (عرموط) / مستورد	22-28						Center
-0116131	تمر طازج (زهدي) رطب صيفي / محلي	1-7						Center
-0116131	تمر طازج (زهدي) رطب صيفي / محلي	8-14						Center
-0116131	تمر طازج (زهدي) رطب صيفي / محلي	15-21						Center
-0116131	تمر طازج (زهدي) رطب صيفي / محلي	22-28						Center
-0116132	تمر طازج (خستاوي) رطب صيفي / محلي	1-7						Center
-0116132	تمر طازج (خستاوي) رطب صيفي / محلي	8-14						Center
-0116132	تمر طازج (خستاوي) رطب صيفي / محلي	15-21						Center
-0116132	تمر طازج (خستاوي) رطب صيفي / محلي	22-28						Center
-0116141	زيتون معلب زير (ماعون 200 غم) / تركي	1-10						Center
-0116151	كشمش (كيلو غرام) / ايراني	1-10						Center
-0116161	تمور مكبوسة كربلاء (كيلو غرام) / محلي او مايعادله	1-10						Center
-0116171	لوز مقشر (كيلو غرام) / امريكي	1-10						Center
-0116181	جوز مقشر (كيلو غرام) / امريكي	1-10						Center
-0116191	فستق حلبي مالح (كيلو غرام) / ايراني	1-10						Center
-0116201	فستق عبيد (كيلو غرام) / صيني	1-10						Center
-0116211	حب شمس خشن (كيلو غرام) / كندي	1-10						Center
-0117011	طماطة / محلي (كيلو غرام)	1-7						Center
-0117011	طماطة / محلي (كيلو غرام)	8-14						Center
-0117011	طماطة / محلي (كيلو غرام)	15-21						Center
-0117011	طماطة / محلي (كيلو غرام)	22-28						Center
-0117012	طماطة / مستورد (كيلو غرام)	1-7						Center

-0117012	طماطة / مستورد (كيلو غرام)	8-14						Center
-0117012	طماطة / مستورد (كيلو غرام)	15-21						Center
-0117012	طماطة / مستورد (كيلو غرام)	22-28						Center
-0117021	باميا (كيلو غرام)	1-7						Center
-0117021	باميا (كيلو غرام)	8-14						Center
-0117021	باميا (كيلو غرام)	15-21						Center
-0117021	باميا (كيلو غرام)	22-28						Center
-0117031	باندنجان نوعية جيدة (كيلو غرام)	1-7						Center
-0117031	باندنجان نوعية جيدة (كيلو غرام)	8-14						Center
-0117031	باندنجان نوعية جيدة (كيلو غرام)	15-21						Center
-0117031	باندنجان نوعية جيدة (كيلو غرام)	22-28						Center
-0117041	شجر ابيض نوعية جيدة (كيلو غرام)	1-7						Center
-0117041	شجر ابيض نوعية جيدة (كيلو غرام)	8-14						Center
-0117041	شجر ابيض نوعية جيدة (كيلو غرام)	15-21						Center
-0117041	شجر ابيض نوعية جيدة (كيلو غرام)	22-28						Center
-0117051	لوبيا خضراء /محلي (كيلو غرام)	1-7						Center
-0117051	لوبيا خضراء /محلي (كيلو غرام)	8-14						Center
-0117051	لوبيا خضراء /محلي (كيلو غرام)	15-21						Center
-0117051	لوبيا خضراء /محلي (كيلو غرام)	22-28						Center
-0117061	باقلاء خضراء /محلي (كيلو غرام)	1-7						Center
-0117061	باقلاء خضراء /محلي (كيلو غرام)	8-14						Center
-0117061	باقلاء خضراء /محلي (كيلو غرام)	15-21						Center
-0117061	باقلاء خضراء /محلي (كيلو غرام)	22-28						Center
-0117071	فاصوليا خضراء /محلي (كيلو غرام)	1-7						Center
-0117071	فاصوليا خضراء /محلي (كيلو غرام)	8-14						Center
-0117071	فاصوليا خضراء /محلي (كيلو غرام)	15-21						Center
-0117071	فاصوليا خضراء /محلي (كيلو غرام)	22-28						Center
-0117081	قرنابط /محلي (كيلو غرام)	1-7						Center
-0117081	قرنابط /محلي (كيلو غرام)	8-14						Center
-0117081	قرنابط /محلي (كيلو غرام)	15-21						Center
-0117081	قرنابط /محلي (كيلو غرام)	22-28						Center
-0117091	بطاطا نوعية جيدة (كيلو غرام)	1-7						Center
-0117091	بطاطا نوعية جيدة (كيلو غرام)	8-14						Center
-0117091	بطاطا نوعية جيدة (كيلو غرام)	15-21						Center
-0117091	بطاطا نوعية جيدة (كيلو غرام)	22-28						Center
-0117101	بصل احمر حار يابس / نوعية جيدة (كيلو غرام)	1-7						Center
-0117101	بصل احمر حار يابس / نوعية جيدة (كيلو غرام)	8-14						Center
-0117101	بصل احمر حار يابس / نوعية جيدة (كيلو غرام)	15-21						Center
-0117101	بصل احمر حار يابس / نوعية جيدة (كيلو غرام)	22-28						Center

-0117111	ثوم يابس (200 غم) / صيني	1-7						Center
-0117111	ثوم يابس (200 غم) / صيني	8-14						Center
-0117111	ثوم يابس (200 غم) / صيني	15-21						Center
-0117111	ثوم يابس (200 غم) / صيني	22-28						Center
-0117121	اسبيناغ / محلي (كيلو غرام)	1-7						Center
-0117121	اسبيناغ / محلي (كيلو غرام)	8-14						Center
-0117121	اسبيناغ / محلي (كيلو غرام)	15-21						Center
-0117121	اسبيناغ / محلي (كيلو غرام)	22-28						Center
-0117131	شلغم / محلي (كيلو غرام)	1-7						Center
-0117131	شلغم / محلي (كيلو غرام)	8-14						Center
-0117131	شلغم / محلي (كيلو غرام)	15-21						Center
-0117131	شلغم / محلي (كيلو غرام)	22-28						Center
-0117141	فلفل أخضر بارد نوعية جيدة (كيلو غرام)	1-7						Center
-0117141	فلفل أخضر بارد نوعية جيدة (كيلو غرام)	8-14						Center
-0117141	فلفل أخضر بارد نوعية جيدة (كيلو غرام)	15-21						Center
-0117141	فلفل أخضر بارد نوعية جيدة (كيلو غرام)	22-28						Center
-0117151	جزر نوعية جيدة (كيلو غرام)	1-7						Center
-0117151	جزر نوعية جيدة (كيلو غرام)	8-14						Center
-0117151	جزر نوعية جيدة (كيلو غرام)	15-21						Center
-0117151	جزر نوعية جيدة (كيلو غرام)	22-28						Center
-0117161	خس / محلي (كيلو غرام)	1-7						Center
-0117161	خس / محلي (كيلو غرام)	8-14						Center
-0117161	خس / محلي (كيلو غرام)	15-21						Center
-0117161	خس / محلي (كيلو غرام)	22-28						Center
-0117171	سلق / محلي (كيلو غرام)	1-7						Center
-0117171	سلق / محلي (كيلو غرام)	8-14						Center
-0117171	سلق / محلي (كيلو غرام)	15-21						Center
-0117171	سلق / محلي (كيلو غرام)	22-28						Center
-0117181	خيار ماء / محلي (كيلو غرام)	1-7						Center
-0117181	خيار ماء / محلي (كيلو غرام)	8-14						Center
-0117181	خيار ماء / محلي (كيلو غرام)	15-21						Center
-0117181	خيار ماء / محلي (كيلو غرام)	22-28						Center
-0117191	كرفس 250 غم	1-7						Center
-0117191	كرفس 250 غم	8-14						Center
-0117191	كرفس 250 غم	15-21						Center
-0117191	كرفس 250 غم	22-28						Center
-0117201	معجون طماطة 830 غم زير/تركي او مايعادله	1-10						Center
-0117202	معجون طماطة 830 غم التونسا/تركي	1-10						Center
-0117203	معجون طماطة 400 غم زير/تركي	1-10						Center

-0117211	فول مدمس معلب الكسيح / اردني 260 غم	1-10					Center
-0117221	فاصوليا يابسة مكبسة نوع زير (750 غم) /تركي	1-10					Center
-0117222	فاصوليا يابسة تجاري فل نوع خشن (كيلو غرام) /تركي	1-10					Center
-0117231	حمص تجاري مجروش فل (كيلو غرام) /كندي	1-10					Center
-0117232	حمص تجاري غير مجروش بقري (صاح 900 غم) نوع التونسا /تركي	1-10					Center
-0117241	عدس تجاري (كيلو غرام) /تركي	1-10					Center
-0117251	جيس ليز (40 غم) /سعودي	1-10					Center
-0118021	سكر تجاري الاسرة (كيلو غرام) /سعودي او مايعادله	1-10					Center
-0118031	حلويات مشكلة (بقلاوة) نوعية جيدة (كيلو غرام) /محلية	1-10					Center
-0118041	جكايت نحلة (350 غم) /محلي	1-10					Center
-0118051	مربي زير (380 غم) /تركي او مايعادله	1-10					Center
-0118061	عسل طبيعي عادي (كيلو غرام) /محلي	1-10					Center
-0118062	عسل سنبله (125 غم) /سعودي	1-10					Center
-0118071	دبس الببادر (430 غم) /عراقي او مايعادله	1-10					Center
-0118081	شربت مصنع سائل نوع الوافي (750 مل) /محلي	1-10					Center
-0118082	شربت مصنع باودر نوع تانج علبه زجاجية (750 غم) /البحرين	1-10					Center
-0118091	علك (10 قطع) Extra /اروسي	1-10					Center
-0118101	دوندرمه (علبة) /تركية	1-10					Center
-0119011	ملح تجاري مكيس التونسا (750 غم) /تركي	1-10					Center
-0119012	ملح امريكانا باليود علبه (737 غم) / سعودي	1-10					Center
-0119021	خل البدوي (750 مل) /عراقي	1-10					Center
-0119031	هيل اخضر خشن (250 غم) /امريكي	1-10					Center
-0119041	نومي بصره (250 غم) /ايراني	1-10					Center
-0119051	طرشي مشكل (كيلو غرام) /محلي	1-10					Center
-0119061	بهارات (125 غم) (كاري مدراس) /هندي	1-10					Center
-0119071	فلفل اسود مطحون (100 غم) /هندي	1-10					Center
-0119081	بيكن باودر (110 غم) فوستر كلاركس/ صناعة مالطا	1-10					Center
-0119091	خميرة فورية (125 غم) /تركية	1-10					Center
-0119101	كجب الوافي (360 غم) /عراقي	1-10					Center
-0119111	صاص الوافي (360 غم) /عراقي	1-10					Center
-0121011	شاي الوزة (400 غم) / سيلاني	1-10					Center
-0121012	شاي محمود (200 غم) /سيلاني	1-10					Center
-0121021	بن العميد (225 غم) /اردني	1-10					Center
-0121022	نسكافيه(100 غم) Gold /سويسري	1-10					Center
-0121031	مسحوق الكاكاو (200 غم) نون /اردني	1-10					Center
-0122011	بيبيسي كولا بغداد (قنينة بلاستيك 2.25 لتر) /محلي	1-10					Center
-0122012	بيبيسي كولا (قنينة بلاستيك 1.125 لتر) /اردني	1-10					Center

-0122013	بيبيسي كولا بغداد (قنينة معدنية 330مل) /محلي	1-10					Center
-0122021	مياه معدنية (معبأة 0.5 لتر) نوع لايف /محلي	1-10					Center
-0122031	عصير معلب (ميزو) علبة زجاجية (296 مل) /سوري	1-10					Center
-0122032	عصير معلب (راني) علبة معدنية حبيبات (240 مل) /اماراتي	1-10					Center
-0220011	سكاير اجنبية كلواز	1-10					Center
-0220012	سكاير اجنبية نوع بن رفيع /كوري	1-10					Center
-0220013	سكاير اجنبية نوع اسبين /الماني	1-10					Center
-0311011	قماش رجالي عرض 150سم تركيبي تركال /صيني	1-10					Center
-0311012	قماش رجالي عرض 150سم او 160سم تركيبي TR ماردين /صيني	1-10					Center
-0311021	قماش نسائي عرض 120سم قطن كشمير 100% قطن /صيني	1-10					Center
-0311022	قماش نسائي عرض 90سم قطن كودري 100%قطن /صيني	1-10					Center
-0311031	قماش نسائي فيزون سادة عرض 150سم /صيني او مايعادله	1-10					Center
-0311032	قماش نسائي شيفون سادة 100% حرير عرض 120 سم /كوري او مايعادله	1-10					Center
-0311041	قماش نسائي خافير عرض 150سم /كوري	1-10					Center
-0311042	قماش نسائي كريب جرجيت عرض 150سم /كوري	1-10					Center
-0311051	اجرة خياطة كوستم نسائي (بدون القماش)	1-10					Center
-0311052	اجرة خياطة تنورة (بدون القماش)	1-10					Center
-0311053	اجرة خياطة دشداشه (بدون القماش)	1-10					Center
-0312011	جاكيت رجالي /تركي	1-10					Center
-0312012	جاكيت رجالي (سيورت) 55% قطن 35%بوليستر /تركي	1-10					Center
-0312021	بنطلون رجالي جينز ازرق قطن 100% /تركي او مايعادله	1-10					Center
-0312022	بنطلون رجالي كتان قطن 100% /تركي او مايعادله	1-10					Center
-0312031	قمصلة رجالي جلد مشمع / تركي	1-10					Center
-0312041	قميص رجالي كم طويل 60% قطن 40% بوليستر /تركي او مايعادله	1-10					Center
-0312042	قميص رجالي كم قصير بولين /تركي او مايعادله	1-10					Center
-0312051	لباس ابيض شورت رجالي /سوري	1-10					Center
-0312052	فانيلة نصف ردن الولاين رجالي /سوري	1-10					Center
-0312061	بدلة رجالي قطعان /تركي	1-10					Center
-0312071	دشداشة رجالية نوع تيوياسات صيفي /صيني او مايعادله	1-10					Center
-0312072	دشداشة رجالية نوع شاكر او مايعادله	1-10					Center
-0312081	عباءة رجالية كاملة صوف قماش هندي خياطة محلية	1-10					Center
-0312091	بجامة رجالي شتوي (تراكسود قطعان) /تركي	1-10					Center

-0312092	بجامة رجالي صيفي (تراكسود قطعان) /تركي	1-10					Center
-0312093	بجامة رجالي صيفي (تراكسود قطعان) /صيني	1-10					Center
-0312101	يشماغ البسام /اردني او مايعادله	1-10					Center
-0312111	جوارب رجالي 78%قطن 20%بوليستر /صيني	1-10					Center
-0312112	جوارب رجالي نايلون /صيني	1-10					Center
-0312121	بلوز /رجالي 60% بوليستر 40% صوف /تركي او مايعادله	1-10					Center
-0312122	بلوز رجالي بوليستر مع صوف /تركي او مايعادله	1-10					Center
-0312131	تي شيرت رجالي كم قصير 100% قطن علامة بولو /تركي او مايعادله	1-10					Center
-0312132	تي شيرت رجالي كم طويل 100% قطن /تركي او مايعادله	1-10					Center
-0312141	جاكيت نسائية 65% صوف 35% بوليستر /تركي	1-10					Center
-0312151	بنطلون نسائي جينز /تركي او مايعادله	1-10					Center
-0312152	بنطلون نسائي جينز ستريج % 100قطن /تركي	1-10					Center
-0312161	قمصلة جلد مشمع مبطن نسائية /تركي	1-10					Center
-0312171	قميص نسائي كم طويل /تركي او مايعادله	1-10					Center
-0312181	كوستم نسائي صيفي قطعان (جاكيت مع تنورة) /تركي	1-10					Center
-0312182	كوستم نسائي رسمي شتوي قطعان (جاكيت مع تنورة) /تركي	1-10					Center
-0312191	دشداشة فانيلة نسائية صيفية /صيني او مايعادله	1-10					Center
-0312192	دشداشة قديفه نسائية شتائية /تركي	1-10					Center
-0312201	قماش عباءة نسائية بطول 8 ياردة ماركة الكوثر /ياباني	1-10					Center
-0312202	قماش عباءة نسائية بطول 8 ياردة (خافيري) /كوري	1-10					Center
-0312211	بجامة نسائية شتائي قطعتين قماش قديفه /صيني	1-10					Center
-0312212	بجامة نسائية صيفي قطعتين /تركي	1-10					Center
-0312221	تنورة نسائية قماش تركيبي /سوري	1-10					Center
-0312222	تنورة نسائية /تركي	1-10					Center
-0312231	ايشارب (شال) طول 150سم وعرض 70سم قطن /تركي	1-10					Center
-0312241	جوارب كولون نايلون شفاف نسائي 100% نايلون /صيني او مايعادله	1-10					Center
-0312242	جوارب نسائية نايلون قصيرة تحت الركبة سادة 100% برلون MISS LEE /ايراني او مايعادله	1-10					Center
-0312251	بلوز صوف نسائي /صيني	1-10					Center
-0312252	بلوز صوف نسائي 90% Viscon /تركي	1-10					Center
-0312261	تي شيرت كم طويل نسائي /تركي	1-10					Center
-0312262	تي شيرت كم قصير نسائي /تركي	1-10					Center
-0312271	جبة بدون بنطلون (حجاب طويل) نسائي /سوري	1-10					Center
-0312272	جبة بدون بنطلون (حجاب طويل) نسائي /تركي	1-10					Center
-0312281	بنطلون ولادي وبناتي (من 6-12 سنة) /تركي	1-10					Center

-0312291	قمصله مشمع ولادي و بناتي (من 12-6 سنة) /صيني	1-10					Center
-0312301	قميص ولادي (من 12-6 سنة) /صيني	1-10					Center
-0312311	بدلة ولادي قطعان (جاكيت مع بنطلون) /صيني	1-10					Center
-0312312	كوستم بناتي قطعتين (جاكيت مع تنورة) (من 12-6 سنة) /تركي	1-10					Center
-0312321	بجامة ولادي وبناتي قطعان صيفي /سوري	1-10					Center
-0312322	بجامة ولادي وبناتي قطعان شتائي /تركي	1-10					Center
-0312331	بلوز ولادي (من 12-6 سنة) /تركي	1-10					Center
-0312341	جوارب قطن ولادي وبناتي /صيني	1-10					Center
-0312351	تي شيرت ولادي وبناتي صيفي (من 12-6 سنة) /تركي	1-10					Center
-0313011	ربطة عنق حريرية /تركي	1-10					Center
-0313021	حزام جلد صناعي /صيني	1-10					Center
-0314011	كوي بدلة رجالية	1-10					Center
-0314012	كوي قميص رجالي	1-10					Center
-0321011	حذاء رجالي جلد /تركي	1-10					Center
-0321012	حذاء رجالي جلد نخب اول /صيني	1-10					Center
-0321021	شحاطة رجالية جلد /صيني	1-10					Center
-0321031	حذاء نسائي جلد صيفي /صيني	1-10					Center
-0321032	حذاء نسائي بكعب جلد شتائي /تركي	1-10					Center
-0321033	حذاء نسائي فلات جلد شتائي /صيني	1-10					Center
-0321034	بوت نسائي جلد /تركي او مايعادله	1-10					Center
-0321041	شحاطة نسائية جلد /صيني	1-10					Center
-0321051	حذاء ولادي جلد صناعي شتائي (من 12-6 سنة) /صيني	1-10					Center
-0321052	حذاء بناتي جلد صناعي شتائي (من 12-6 سنة) /صيني	1-10					Center
-0321061	حذاء رياضة ولادي (من 12-6 سنة) /صيني	1-10					Center
-0321062	حذاء رياضة بناتي قماش كتان (من 12-6 سنة) /تركي	1-10					Center
-0431011	سعر علبه صبغ بوية علامة المرجان 4 كغم /محلي	11-20					Center
-0431012	سعر علبه صبغ بنتلايت ماني علامة المرجان 1كغم /محلي	11-20					Center
-0431013	سعر صبغ سطل المرجان بنتلايت زنة 17 لتر /محلي	11-20					Center
-0431021	اجرة تركيب القاعدة والنيون وسحب واير لها بدون تركيب نقطة كهربائية (اجرة عمل فقط)	11-20					Center
-0431031	اجرة تركيب نقطة كهربائية ظاهري وليس دفن (اجرة عمل فقط بدون المواد)	11-20					Center
-0431041	اجرة صبغ المتر المربع الواحد من المسكن (صبغ بنتلايت وليس بويه)	11-20					Center
-0431051	اجرة سحب المياه الثقيلة من سبتك تنك	11-20					Center
-0441031	اجور اشتراك في مولدة مشتركة لمدة شهر	11-20					Center
-0451011	بنزين تجاري/ للمولدة (5 لتر)	11-20					Center
-0451021	نقط ابيض /من المحطة او المجلس البلدي (لتر)	11-20					Center

-0451031	نפט ابيض /تجاري(20 لتر)	11-20					Center
-0451041	اسطوانة غاز زنة12"	11-20					Center
-0451051	اسطوانة غاز زنة12"	11-20					Center
-0511011	غرفة نوم7 قطع (سرير قياس 2 م*180سم ، كومدي عدد2" ، كنتور 6 ابواب ، ميز تواليت ، مراية عمودية ، مجرات "عدد5) /صيني	11-20					Center
-0511021	غرفة نوم7 قطع (سرير قياس 2 م*180سم ، كومدي " عدد2 ، كنتور سلايد ، ميز تواليت ، مراية عمودية ، ميز "تلفزيون) /تركي	11-20					Center
-0511031	كنتور3 أبواب خشب بدون ملحق /صيني اومايعادله	11-20					Center
-0511041	قففات10 مقاعد مغلقة جيدة جدا ذات قواعد خشب مع اسفنج ضغط عالي (وقماش قديفة اجنبي) (بدون طبلات) /محلي	11-20					Center
-0511051	قففات10 مقاعد مغلقة جيدة جدا ذات قواعد خشب مع اسفنج ضغط عالي (بدون طبلات) /تركي	11-20					Center
-0511061	ديوان10 مقاعد مغلقة جيدة جدا ذات قواعد خشب مع اسفنج ضغط عالي (بدون طبلات) /تركي	11-20					Center
-0511071	منضدة طعام خشب مضغوط قياس (1.5*1.8 متر) مع 6 كراسي /صيني	11-20					Center
-0511081	ميز تلفزيون خشب مغلف جيد جاهز قياس (1*1 متر) /صيني	11-20					Center
-0511091	ميز تلفزيون بلازما فلات حجم وسط /صيني	11-20					Center
-0511101	بوقية خشب ذات مجرات حجم وسط قياس (1.5*2 متر) /صيني اومايعادله	11-20					Center
-0511111	كرسي بلاستيك ذو مساند /سوري	11-20					Center
-0511121	طاولة بلاستيك مستديرة مع 4 كراسي /سوري	11-20					Center
-0511131	سعر المتر الواحد لدولاب مطبخ الألمنيوم أرضي بدون ملحق حجم وسط (الألمنيوم مستورد وشد محلي)	11-20					Center
-0511141	ستائر جاهزة عدد2 نوع قماش اوركنزا قياس (1.5*2.5 متر) /صيني	11-20					Center
-0512011	سجادة قياس (3*4 متر) /تركية	11-20					Center
-0512021	سجادة نوع مرينوس قياس (2.5*3.5 متر) /تركية	11-20					Center
-0512031	كاريت (سعر المتر المربع الواحد) /تركي	11-20					Center
-0513011	شرشف نفر واحد مع وجه مخدة واحد /صيني	11-20					Center
-0513021	فرشة نفرين مع وجه مخدة عدد2 /صيني	11-20					Center
-0513031	بطانية نفرين نوعية جيدة فرو سميكة /تركي	11-20					Center
-0513032	بطانية نفر واحد نوعية جيدة فرو سميكة /تركي	11-20					Center
-0513041	مخدة دبياج محشوة واحدة (بدون وجه) /صيني	11-20					Center
-0513051	لحاف جاهز نفرين بولستر /صيني	11-20					Center
-0513052	لحاف جاهز نفر واحد بولستر /صيني	11-20					Center

-0513061	منشفة حمام كبيرة /صيني	11-20						Center
-0513071	خاولي حمام حجم وسط /صيني	11-20						Center
-0513081	دوشك اسفنج نفرين ضغط عالي ارتفاع 20سم وسلك 4انج (م2*120سم) علامة المميز /محلي	11-20						Center
-0513082	دوشك اسفنج نفر واحد ضغط عالي ارتفاع 20سم وسلك 4انج (م2*120سم) علامة المميز /محلي	11-20						Center
-0513091	قماش ستائر (سعر طول المتر الواحد) /تركي	11-20						Center
-0531011	ثلاجة 9 قدم سامسونغ /تايلندي او مايعادلها	11-20						Center
-0531012	ثلاجة 18 قدم /كونكورد لبناني	11-20						Center
-0531013	ثلاجة 9 قدم بيكو /تركي او مايعادلها	11-20						Center
-0531021	غسالة ملابس كهربائية 11 كغم فل اوتوماتيك (ذو فتحة من الاعلى) بدون هيتز وعدد الدورات 700 دورة بالدقيقة نوع سامسونغ /تايلندي	11-20						Center
-0531022	غسالة ملابس كهربائية 8 كغم فل اوتوماتيك بهيتز عدد الدورات 1400 دورة بالدقيقة نوع LG /تايلندي	11-20						Center
-0531023	غسالة ملابس كهربائية 10كغم عادية ذات حوضين نوع كرافت /صيني	11-20						Center
-0531031	مكواة كهربائية بخاري كوسونك /تركي	11-20						Center
-0531041	طباخ غاز صالون ذو خمسة مشاعل فرن مع شواية نوع (كريازي) حجم (90*60سم) موديل 8898 /مصري	11-20						Center
-0531042	طباخ غاز صالون ذو أربعة مشاعل فرن مع شواية نوع اميريال حجم (50*60سم) /مصري	11-20						Center
-0531051	فرن كهربائي موديل 3520 نوع لوكسل مع جرس انذار بدون شواية حجم (57*42*34 سم) 1650 واط او مايعادله /تركي	11-20						Center
-0531061	سخان كهربائي حجم 120 لتر علامة الطحان ، الهيتز " ايطالي ، بليت 2.5 ملم ، 3000 واط او مايعادله /محلي	11-20						Center
-0531071	سبيلت 1طن (قطعتين) تدفئة وتبريد نوع كرافت /سعودي	11-20						Center
-0531072	مكيف هواء 2طن (قطعه واحده) تدفئة وتبريد نوع كرافت /سعودي او مايعادله	11-20						Center
-0531073	سبيلت 2طن (قطعتين) تدفئة وتبريد نوع الحافظ LG /كوري	11-20						Center
-0531081	مبردة هواء حجم 2500 قدم نوع برفاب او مايعادلها /ايرانية	11-20						Center
-0531091	مروحة كهربائية سقفية دبل بولبرن نوع كاشيكا او مايعادلها /باكستاني	11-20						Center
-0531101	مدفأة كهربائية صالون 4 شمعات نوع لوكسل /تركي	11-20						Center
-0531111	مدفأة نفطية صالون نوع كيرونا حجم m21 موديل 3450 /كورية	11-20						Center
-0531112	مدفأة نفطية عمودية نوع الحافظ موديل KHHA-37BRL او مايعادله /كورية	11-20						Center

-0531121	مكنسة كهربائية 2000 واط نوع PANASONIC /ماليزي	11-20						Center
-0531122	مكنسة كهربائية 2000 واط هيتاشي /صيني	11-20						Center
-0531131	مولدة كهربائية ماركة أسترا kv 2.5 تشغل بواسطة الحبل /صيني أو مايعادلها	11-20						Center
-0531141	ماكينة خياطة كهربائية نوع (براذر) /صيني	11-20						Center
-0531151	ماكينة خياطة غير كهربائية كاملة /صيني	11-20						Center
-0531161	ماتور ماء حجم 2/1 حصان نوع ماكسويل أو مايعادله /صيني	11-20						Center
-0532011	عصارة فواكه /صيني	11-20						Center
-0532021	ماكينة ثرم اللحم كهربائية /صيني	11-20						Center
-0532031	خلاط كهربائي توشيبا العربي /مصري	11-20						Center
-0533011	شحن غاز و تنظيف انايبب ماتور ثلاجة (اجور عمل فقط بدون سعر الماتور والغاز)	11-20						Center
-0533012	تركيب ماتور ثلاجة (اجور عمل فقط بدون سعر الماتور)	11-20						Center
-0533013	أجرة عمل تنصيب الصحن والسلايت مع الإشارة	11-20						Center
-0534011	صحن طعام فرغوري حجم وسط قياس (20*7سم) درزن 6 قطع /صيني	11-20						Center
-0534021	صحن بلم فرغوري كبير حجم 7 قياس (30*10سم) درزن 12 قطعة /صيني	11-20						Center
-0534031	قدح ماء زجاجي مذهب ذو نوعية جيدة درزن 6 قطع /صيني	11-20						Center
-0534041	استكان شاي زجاجي مذهب مع الصحون درزن 12 قطعة /صيني	11-20						Center
-0534051	فناجين قهوة فرغوري مع الصحون درزن 6 قطع /صيني	11-20						Center
-0534061	صحون طعام سنيل عميق درزن 12 قطعة /صيني	11-20						Center
-0534071	طقم قدور تيفال 5 قطع حجم وسط /صيني	11-20						Center
-0534081	صينية طعام دائرية سنيل حجم وسط (قياس 37 سم) /صيني	11-20						Center
-0534091	مقلاة تيفال قياس 30 سم /تركي	11-20						Center
-0535011	سلم أو درج بخمس درجات /سوري	11-20						Center
-0535021	مصباح كهربائي 100 واط /صيني	11-20						Center
-0535031	شمعة فلور سنت 4 قدم فليبس /صيني	11-20						Center
-0535041	بطارية جافة دورسل V1.5 (عدد 2) /انكليزي	11-20						Center
-0536011	صابونة تواليت واحدة نوع لوكس زنة 175 غرام /اماراتي	11-20						Center
-0536012	صابونة تواليت واحدة نوع دوف زنة 100 غرام /اماراتي	11-20						Center
-0536021	مسحوق الغسيل عادي تجاري تايد برسيل زنة 480 غرام /مستورد	11-20						Center
-0536022	مسحوق الغسيل عادي تجاري تايد بينجو زنة 300 غرام /مستورد	11-20						Center

-0536023	مسحوق الغسيل لغسالة فل اوتوماتيك تجاري اربال زنة 1.5 كيلو /مستورد	11-20						Center
-0536024	مسحوق الغسيل لغسالة فل اوتوماتيك تجاري تايد زنة 3 كيلو /مستورد	11-20						Center
-0536031	زاهي للصحون نوع الوزير (سعة 800 مل) /سوري	11-20						Center
-0536032	زاهي للصحون نوع فيري (سعة 500 مل) /سعودي	11-20						Center
-0536041	قنينة قاصر للملابس نوع (بوب بي) زنة 1كغم /تركي	11-20						Center
-0611011	باراسيتول 500ملغ 10 حبة من صيدلية أهلية /اماراتي او مايعادله	11-20						Center
-0611021	ريفانين تحاميل للاطفال 125ملغ خافض للحرارة ومسكن للالم من صيدلية أهلية /عراقي او مايعادله	11-20						Center
-0611031	كبسول امبسلين حجم 500ملغ من صيدلية أهلية /عراقي او مايعادله	11-20						Center
-0611041	شراب الرمين مضاد للحساسية عبوة 100مل من صيدلية أهلية /عراقي سامراء	11-20						Center
-0611051	خافض حرارة انتيبيرول عبوة 100مل من صيدلية أهلية /عراقي سامراء	11-20						Center
-0611061	باندول للكبار من صيدلية أهلية /صيني او مايعادله	11-20						Center
-0611071	تينورمين 50ملغ 14 حبة لعلاج الضغط من صيدلية أهلية / انكليزي	11-20						Center
-0611081	لعلاج ارتفاع السكر Glucophage 500 mg / فرنسي /الاسم العلمي metformin	11-20						Center
-0611091	انجسيد 0.5 ملغ عليه 100حبه للذبحة الصدرية وعلاج فشل البطين الايسر / شركة Glaxo wellcom / انكليزي	11-20						Center
-0612011	قطن طبي كيس (100 غم) /من صيدلية أهلية	11-20						Center
-0612021	بلاستر رولة طول 5م * عرض 5 سم /من صيدلية أهلية /مصري	11-20						Center
-0612031	شاش رولة عرض 20سم طول 105سم /من صيدلية أهلية /سوري	11-20						Center
-0613011	اجرة طبيب عام (معاينة فقط بدون اجور سونار او غيرهه) /في عيادة أهلية	11-20						Center
-0613021	اجرة كشف طبيب باطنية (معاينة فقط بدون اجور سونار او غيرهه) /في عيادة أهلية	11-20						Center
-0613022	اجرة كشف طبيب اطفال (معاينة فقط بدون اجور سونار او غيرهه) /في عيادة أهلية	11-20						Center
-0614011	اجرة حشوة ضرس عاديه (حشوه كامله في جلسه واحده) /في عيادة أهلية	11-20						Center
-0614012	اجرة قلع ضرس /في عيادة أهلية	11-20						Center
-0615011	اجرة تحليل الدم (نسبة الهيموكلوبين) لمعرفة فقر الدم /في	11-20						Center

	مختبر اهلي						
-0615012	اجرة تحليل السكر في الدم /في مختبر اهلي	11-20					Center
-0615021	اجرة تصوير شعاعي عادي للصدر /في عيادة أهلية	11-20					Center
-0615022	اجرة تصوير شعاعي ملون باطني /في عيادة أهلية	11-20					Center
-0615031	اجرة تخطيط قلب /في عيادة أهلية	11-20					Center
-0615041	اجرة سونار للبطنية /في عيادة أهلية	11-20					Center
-0615051	اجرة رنين للبطنية والصدرية /في عيادة أهلية	11-20					Center
-0615052	اجرة رنين لأجزاء الرأس /في عيادة أهلية	11-20					Center
-0616011	اجرة عملية ولادة طبيعية بدون مبيت /في مستشفى اهلية	11-20					Center
-0616012	اجرة عملية الزائدة الدودية بدون مبيت /في مستشفى اهلية	11-20					Center
-0711011	سيارة (بدون لوحة تسجيل) نوع سوناتا SONATA هونداي موديل 2014 محرك cc2400 اللون أبيض بمواصفات عادية (بدون سلايد وبانوراما) كير اوتوماتك /كوري	21-25					Center
-0711012	سيارة (بدون لوحة تسجيل) نوع إلانترا ELANTRA موديل 2014 محرك cc1800 اللون أبيض بمواصفات عادية (بدون سلايد) كير اوتوماتك /كوري	21-25					Center
-0711013	سيارة (بدون لوحة تسجيل) نوع كيا اوبتما KIA OPTIMA موديل 2014 محرك cc2000 اللون أبيض بمواصفات عادية (بدون سلايد وبانوراما) كير اوتوماتك /كوري	21-25					Center
-0711021	دراجة هوائية بعجلتين قياس 24 ماركة المكس او BMX مثل علامة EZEL (سواء بمقعد خلفي او بدونه) /صيني	21-25					Center
-0711022	دراجة هوائية بعجلتين قياس 16 ماركة المكس علامة ديك GK /صيني	21-25					Center
-0721011	زوج اطارات لسيارة خصوصي نوع دنلوب DUNLOP حجم 15/65/195 كتان بسيم /ياباني	21-25					Center
-0721012	زوج اطارات لسيارة خصوصي نوع جي تي راديل GT RADIAL حجم 14/65/185 كتان بدون سيم /اندونوسي	21-25					Center
-0721021	بطارية جافة لسيارة خصوصي (بدون حامض) حجم 62 أمبير نوع انديغو INDIGO مع ضمان 3 أشهر /كوري	21-25					Center
-0721022	بطارية جافة لسيارة خصوصي (بدون حامض) حجم 60 أمبير نوع عين سحرية ATUAS أتوس /تركي	21-25					Center
-0721031	ماء مقطر لسيارة خصوصي لايوني خالي من الاملاح نوع المنصورة /محلي	21-25					Center
-0721041	دسكات امامية لسيارة خصوصي إلانترا 2013 نوع كوري هاي كيو /تركي	21-25					Center
-0721042	دسكات امامية لسيارة خصوصي السمند /ايراني	21-25					Center
-0721051	بلك لسيارة خصوصي (غير ليزري) نوع (رقم 16_ نار واحد) خشن يوش الماني (نوعية تقليد)	21-25					Center

-0721052	بلك لسيارة خصوصي (غير ليزري) سن طويل نوع خشن NGK نوعية عادية /صيني	21-25					Center
-0721053	بلك لدراجة نارية ياماها YAMAHA /صيني	21-25					Center
-0722011	بنزين عادي للسيارات من محطة (مع الاكرامية)	21-25					Center
-0722021	بنزين عادي تجاري للسيارات (20 لتر)	21-25					Center
-0722031	دهن محرك لسيارة خصوصي نوع W50 SHELL 20 HELIIX HX5 /عمان	21-25					Center
-0722032	دهن محرك لسيارة خصوصي نوع elf SUPER W5020 SPORTI SL/اماراتي	21-25					Center
-0722041	دهن بريك ازرق لسيارة خصوصي نوع فوكس FUCHS BRAKE FLUID DOT3 اومايعادله /سعودي	21-25					Center
-0723011	خدمات الميزانية للتايرت الامامية (عدد2) لسيارة خصوصي من محل (كراج)	21-25					Center
-0723021	خدمات البنلص للتايرت الامامية والخلفية (عدد4) لسيارة خصوصي من محل (كراج)	21-25					Center
-0723031	غسل سيارة خصوصي من محل (كراج) (مع الاكرامية)	21-25					Center
-0723041	تغيير زيت فقط (بدون سعر الزيت) لسيارة خصوصي من محل (كراج)	21-25					Center
-0723051	أجرة موقف لسيارة خصوصي	21-25					Center
-0731011	اجرة نقل الافراد بسيارة تكسي لمسافة 5 كيلومتر (تجمع في مركز المحافظة فقط)	21-25					Center
-0731012	نقل الفرد الواحد بسيارة كيا أو كوستر من الكراج الى منطقة ثابتة كل شهر (تجمع في مركز المحافظة فقط)	21-25					Center
-0731021	أجرة تذكرة الطائرة العراقية (مرجع) من بغداد الى القاهرة بدون سعر الفيزا (تجمع في بغداد فقط)	21-25					Center
-0731022	أجرة تذكرة الطائرة العراقية (مرجع) من بغداد الى تركيا بدون سعر الفيزا (تجمع في بغداد فقط)	21-25					Center
-0731023	أجرة تذكرة الطائرة العراقية (مرجع) الى الاردن (بدون سعر الفيزا) (تجمع في بغداد فقط)	21-25					Center
-0731031	أجرة نقل بسيارة جيمسي GMC (ذهاب فقط) من بغداد الى البصرة (تجمع في بغداد فقط)	21-25					Center
-0731032	أجرة نقل بسيارة جيمسي GMC (ذهاب فقط) من بغداد الى اربيل (تجمع في بغداد فقط)	21-25					Center
-0731033	أجرة نقل بسيارة جيمسي GMC (ذهاب فقط) من بغداد الى الاردن (تجمع في بغداد فقط)	21-25					Center
-0731034	أجرة نقل بسيارة تكسي اوباما (ذهاب فقط) من بغداد الى الاردن (تجمع في بغداد فقط)	21-25					Center
-0820011	هاتف نقال ماركة سامسونغ كوري نوع كالاكسي4 رام G16 و كامرا MP13 و بطارية سعة MAH2600 و	21-25					Center

	شاشة عرض MM126.7							
-0820012	mp الكاميرا 8 APPLE ماركة أبل S 5 هاتف نقال آيفون "	21-25						Center
-0830011	شريحة آسيا (النوع العادي) لهاتف نقال (خط سيم كارت)	21-25						Center
-0830012	كارت زين (فئة 10000 دينار) للهاتف النقال أو مابعدله (مثل كورك وغيره غير المذكور)	21-25						Center
-0830013	كارت آسيا (فئة 5000 دينار) للهاتف النقال	21-25						Center
-0830021	خدمات نقل المعلومات والانترنت (التصفح على شبكة الانترنت لمدة ساعة واحدة في مكتب أهلي)	21-25						Center
-0830031	خدمات الربط بشبكة الانترنت (اجرة اشتراك من مكتب أهلي بالانترنت وايرليس)	21-25						Center
-0911011	تلفزيون ملون حجم 42 عقدة نوع LED ماركة LG /كوري	21-25						Center
-0911012	تلفزيون ملون حجم 40 عقدة نوع LED ماركة سامسونغ VA39EH5003 /كوري	21-25						Center
-0911021	مستقبل قنوات فضائية (ريسيفر) نوع الرياضي Humax HD-FREE /صيني	21-25						Center
-0911022	مستقبل قنوات فضائية (ريسيفر) نوع My box HD او مابعدله/صيني	21-25						Center
-0912011	كاميرا صغيرة (ديجيتل) للتصوير الفوتوغرافي ماركة " W730 8X نوع Sony سوني	21-25						Center
-0912012	للتصوير الفوتوغرافي بماركة (كاميرا صغيرة (ديجيتل) W710 5X نوع Sony سوني	21-25						Center
-0913011	Laptop ماركة ENVY DV6-7356 ivy Backlit HP نوع (CPU2.3core i7 3610qm	21-25						Center
-0913012	دل INSPIRON ماركة Laptop لابتوب " 5423 +32G.B SSD slim نوع (CPU2.0core i7 3537u	21-25						Center
-0931011	لعبة سيارة لاسلكي متوسطة الحجم ماركة NISSAN مثل نوع BMWXL /صيني	21-25						Center
-0931012	لعبة الكترونية متوسطة الحجم ماركة YEAR مثل (روبوت 3+) /صيني	21-25						Center
-0942011	8 صور شخصية ملونة ربع بوستكار في استوديو	21-25						Center
-0942012	تصوير حفلة عرس مونتاج كامل لمدة ساعتان مع قرص CD وشريط الفلم الاصلي (من مكتب استوديو)	21-25						Center
-0951011	قاموس (انكليزي - عربي) حجم متوسط مثل المورد بعدد 646 صفحة والطبع في بيروت	21-25						Center
-0951012	نجلد سميك لكتاب ذي ورق حجم A4 (بدون طبع على الغلاف) /محلي	21-25						Center
-0954011	دفتر مدرسي 100 ورقة / ماليزي	21-25						Center
-0954012	كراس رسم ابو السيم بعدد 10 اوراق/ ماليزي	21-25						Center

-0954021	باكيت اقلام رصاص (عدد12) نوع ستدler (لا تتضمن مبراة وممحاة) ماركة فلامنكو /تايوان	21-25						Center
-0954022	قلم سوفت واحد ماركة Uni-ball /ياباني	21-25						Center
-0954023	باكيت قلم جاف عادي (عدد12) ماركة EAGLE / صيني	21-25						Center
-0954024	علبة اقلام اصباغ خشب قصيرة ملونة (عدد12) ماركة ليرا / صيني LYRA	21-25						Center
-0954031	ورق رسم كبيرة منفردة اللون ابيض حجم A3 نوع كولدن /ماليزي	21-25						Center
-0954032	علبة اصباغ باستيل (عدد12) نوع اويل باستيل OIL PASTELS ماركة TOY3 / صيني	21-25						Center
-0960011	"سفرة سياحية (من مكتب سياحي) بالحافلة من بغداد الى كردستان (دهوك واربيل) 6 أيام في فندق 4 نجوم مع فطور، ((بالايام العادية وليس بالاعيد) (تجمع في بغداد فقط	21-25						Center
-0960012	سفرة بالطائرة الى تركيا (من مكتب سياحي) (كروبGROUP) في فندق 4 نجوم مع وجبتي طعام مع تنقل خلال مدة 7 ليالي (تجمع في بغداد فقط)	21-25						Center
-0960013	سفرة بالطائرة الى بيروت (من مكتب سياحي طيران فقط) (مع رسوم فيزا) 7 ليالي في فندق 4 نجوم مع وجبة فطور (تجمع في بغداد فقط)	21-25						Center
-1011011	رسوم دراسية للمرحلة الاعدادية(السادس الاعدادية)	11-20						Center
-1011021	درس خصوصي في اللغة الانكليزية للمرحلة الاعدادية السادس (لطالب ضمن مجموعة 4-6 طلاب)	11-20						Center
-1011022	درس خصوصي في الرياضيات للمرحلة الاعدادية السادس (لطالب ضمن مجموعة 4-6 طلاب)	11-20						Center
-1012011	رسوم دراسية في كلية اهلية/ علوم حاسبات المرحلة الاولى (تجمع في شهر 12 فقط ولمرة واحدة)	11-20						Center
-1012021	طبع صفحة عادية واحدة بدون معادلات احصائية حجمA4 للاطروحة الجامعية في مكتب طباعة مع السحب	11-20						Center
-1012022	تجليد اطروحةA4 سبايرونل (حجم اعتيادي)	11-20						Center
-1013011	اجور حضانة	11-20						Center
-1013021	اجور روضة	11-20						Center
-1111011	ساندويج فلافل حجم اعتيادي /في مطعم جيد	21-25						Center
-1111021	ساندويج شاورمة لحم حجم اعتيادي /في مطعم جيد	21-25						Center
-1111031	نفر تكة /في مطعم جيد	21-25						Center
-1111041	نفر كباب /في مطعم جيد	21-25						Center
-1111051	دجاجة مشوية سفري /عراقية /في مطعم جيد	21-25						Center
-1111061	نفر قوزي على تمن /في مطعم جيد	21-25						Center
-1111071	علبة معدنية بببسي كولا /في مقهى شعبي	21-25						Center
-1111072	اسنكان شاي /في مقهى شعبي	21-25						Center

-1120011	خدمات الإقامة في فندق ثلاث نجوم مبيت ليله واحده فقط في مركز المدينة (لايجمع في القضاء)	21-25					Center
-1211011	اجرة حلاقة رجالية	21-25					Center
-1211021	اجرة قص شعر نسائي بدون شسوار (ستيب مدرج)	21-25					Center
-1212011	مجفف الشعر (شسوار) كهربائي Braun / صيني	21-25					Center
-1213011	ماكينة حلاقة جاهزة عادية (بلاستيك) عدد5 لورد /مصري او مايعادله	21-25					Center
-1213021	كريم فوم حلاقة بخاخ (200مل) /تركي	21-25					Center
-1213022	انبوبة معجون حلاقة اركو (250مل) /تركي	21-25					Center
-1213031	انبوبة معجون اسنان كريست (125 غم) /سعودي	21-25					Center
-1213032	انبوبة معجون اسنان سانينو (50 غم) /تركي	21-25					Center
-1213041	شامبو برت بلاس 400مل /سعودي	21-25					Center
-1213042	شامبو صانسيلك 400مل /مصري	21-25					Center
-1213051	احمر الشفاه نوع فلورمار /تركي	21-25					Center
-1213061	طلاء الاظافر نوع فلورمار /تركي	21-25					Center
-1213071	عطر نسائي 100مل بربري /فرنسي	21-25					Center
-1213072	عطر رجالي 100مل هوكو boss /فرنسي	21-25					Center
-1213081	معطر فريدم 225مل /تركي	21-25					Center
-1213082	معطر الجسم ركسونا 200مل /مصري	21-25					Center
-1213083	معطر ريف دور 200مل /سعودي	21-25					Center
-1213091	انبوبة عصارة صبغ الشعر (حجم60مل) نوع كولستون (Koleston2000) بدون الاوكسجين/ لبناني او مايعادله	21-25					Center
-1213101	ورق حمام فاين4 رولة /اردني	21-25					Center
-1213102	مناديل ورقية فاين150 منديل مزدوج /اردني	21-25					Center
-1213111	فوط الاطفال بامبرز 18 قطعة حجم وسط وزن 4-9 كغم /سعودي	21-25					Center
-1213112	فوط الاطفال تيمو 24 قطعة حجم وسط وزن 6-12 كغم /سعودي	21-25					Center
-1214011	ذهب بدون صياغة (عيار 21)	21-25					Center
-1214021	فضة تركية بدون صياغة (عيار 925)	21-25					Center
-1215011	حقيبة نسائية جلد حجم وسط /صيني	21-25					Center
-1215021	حقيبة مدرسية قماش حجم وسط /صيني	21-25					Center
-1215031	حقيبة سفر عادية بعربة حجم وسط (80سم*50سم) /صيني	21-25					Center
-1215032	حقيبة سفر عادية بعربة حجم وسط (27*17انج) نوع RICH DEER مع سحاب تكبير /صيني او مايعادله	21-25					Center
-1215041	عربة طفل عادية ذات قماش لنفر واحد ومن نوع الحديد (ليس نايلون) /صيني	21-25					Center
-1215051	استنساخ ملون لهوية الاحوال المدنية	21-25					Center
-1215052	استنساخ عادي لهوية الاحوال المدنية	21-25					Center

Kurdistan Region Government-Ministry of Planning-Kurdistan Region Statistics Office

www.KRSO.GOV.KRD