



Kurdistan Region Government
Ministry of Planning
Kurdistan Region Statistics Office



Consumer Price Index Annual report in Kurdistan Region 2019

CPI Department
February 2021

Kurdistan Region Government
Ministry of Planning
Kurdistan Region Statistics Office



Consumer Price Index Annual report in Kurdistan Region 2019

CPI Department

February 2021

©Feb 2021, Kurdistan Region Statistics Office/ Ministry of planning

Required Citation:

Kurdistan Region Statistics Office, 2019, CPI Department” *Consumer Price Index Annual report in Kurdistan Region 2019*”

For more information please contact:

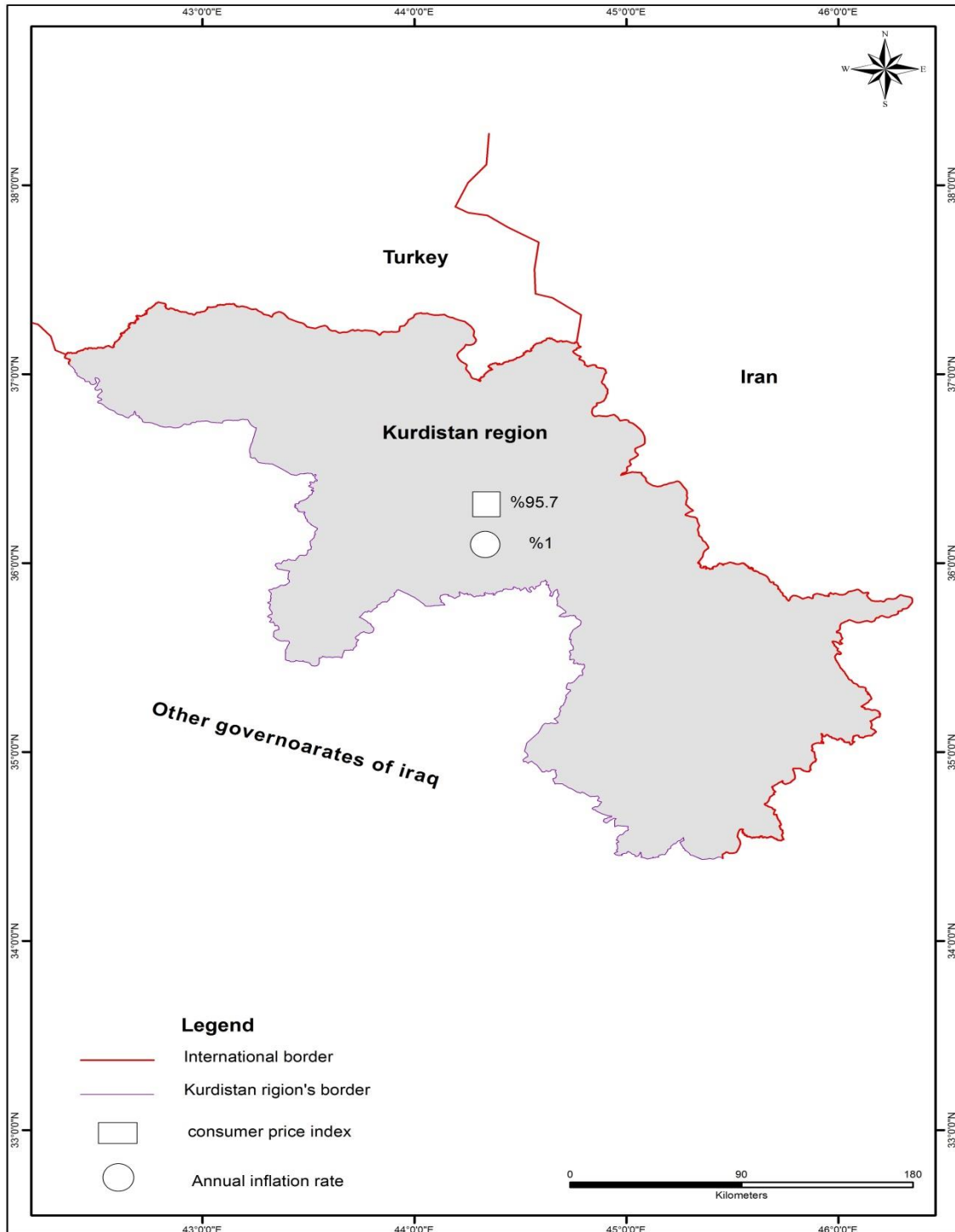
Email: contact@krso.gov.krd

Website: www.krso.gov.krd

Mobile: 07508963143

Facebook: <https://www.facebook.com/krso.krd>

Map 1: CPI and Inflation rate in Kurdistan Region in 2019



Preface

Consumer Price Index (CPI) is of great importance to planners, decision makers and all relevant users who directly involved in the development plans and programs which are implemented by government to improve the citizens' standard of living. CPI is used to measure the economic inflation and deflation resulted from changes in the market prices that reflect the country's economic imbalance which should be taken into consideration in order to take the necessary measures to confront them.

There is no doubt that CPI helps government to assess plans as well as predict the changes that may happen in the future through measuring different events such as food prices in a given year compared to the previous year or the prices in a specific month compared to the previous month of a given year, or comparing the production of a particular economic sector in one country to the same production in another country to see the development that happens in the production over a specific period of time.

KRSO is pleased to produce this report to meet the users' needs to obtain their economic relative indicators and provide statistical library with useful evidence-based data that can be used in research and economic studies and planning.

Serwan Mohammad Muhialdin
President of KRSO

Acknowledgment

Special acknowledgement is given to all people who contributed to the preparation of this report and all staff from KRSO and statistical directorates who generously participated in this survey throughout the process of data collection, tabulation, analysis and publishing the results.

High committee

Serwan Mohamad Muhiadeen	the head of KRSO
Omar Taher Aziz	Administrative and financial directorate
Saman Izzaddin.Rasshid	Director of Erbil statistics directorate
Mahmod Osman Marof	Director of Sulaimani statistics directorate
Chyavan Abdulrazzaqh Sleman	Director of Slemani Statistics directorate
Haidar Shamsaddin Jihangir	Director of Garmiyān administration statistics
Shahla Hani Ali	Survey supervisor/KRSO

Technical committee and project supervision

Shahla Hani Ali	Central supervisor/KRSO
Rzgar Aref Jarjis	Local Supervisor / Erbil governorate statistics directorate
Star Mhammad Abdulqgader	Local Supervisor / Sulaimani governorate statistics directorate
Paiman Rasol Abdullah	Local Supervisor / Duhok governorate statistics directorate
Mhammad Adel Jasm	Local Supervisor / Garmyan administration statistics directorate

Analysis and report preparation/ KRSO

Shahla Hani Ali

Organizing and Report writing /KRSO

Shahla Hani Ali

Songol Omar Ali

Sarhang Ismail Molod

Publishing

Suad Bakir Faqhe

Map preparation / KRSO

Poshan Farogh Mohammad

Field teams

Erbil statistics Directorate

Hawkar Tofigh Mhammad	Enumerator/ Erbil center
Ahmad Barzan Jalal	Enumerator/ Erbil center
Nasek Salam Saleh	Enumerator/ Erbil center
Diman Mhammad Mahmod	Enumerator/ Erbil center
Kosrat Hama Saleh	Enumerator/ Koya district
Barzan Lazgin Faho	Enumerator/ Soran district

Sulaimani Statistics Directorate

Chinar Fazel Tofiqh	Enumerator/ Sulaimani center
Shamam Majid Jamil	Enumerator/ Sulaimani center
Rekar Jamal Mohammad	Enumerator/ Sulaimani center
Niga Sabir Ali	Enumerator/ Sulaimani center
Zana Jaza Said	Enumerator/ Sulaimani center
Banaz Abdula Saleh	Enumerator/ Sulaimani center
Dana Idris Abdulkarim	Enumerator/ Sharazor district
Yasin Jabar Jalal	Enumerator/ Saeed Sadegh district
Ghafar Ahmad Mhammad	Enumerator/ Halabja district
Awar Rasol Ali	Enumerator/ Panjwen district
Halala Hamza Hamza	Enumerator/ Sharbazher and Mawat districts
Rebaz Mhammad Ali	Enumerator/ Ghala dize district
Haidar Rasol Abdula	Enumerator/ Raparin administration
Kurdistan Khezer Ahmad	Enumerator/ Raparin administration
Didar Mhammad Mstafa	Enumerator/ Raparin administration
Rega Abobaker	Enumerator/ Raparin administration
Sarwar Abdula Karim	Enumerator/ Dokan district
Mahdi Khaled Ahmad	Enumerator/ Dokan district
Ako Hasan Mhammad	Enumerator/ Darbandikhan district
Rebaz nosrat Ghaleb	Enumerator/ Chamchamal district

Duhok Statistics Directorate

Azad Hasan Jasem	Enumerator/ Duhok center
------------------	--------------------------

Kovan Jamal Zober	Enumerator/ Duhok center
Zhvan Haji Abdulghafar	Enumerator/ Duhok center
Kamal Ali Ismaid	Enumerator/ Zakho district
Dezhin Saifelmolok Bro	Enumerator/ Amedi district
Zyad Ismail Yunes	Enumerator/ Shekhan district
Farhad Jalal Najem	Enumerator/ Bardarash district
Ali Saeed Mohammad	Enumerator/ akre district

Garmyan Administration Statistics Directorate

Nazem Aram Rostam	Enumerator/ Kefri district
-------------------	----------------------------

Table of Contents

Preface	II
Acknowledgment	III
Field teams.....	IV
List of Maps.....	VII
List of Figures	VII
List of Tables	VII
Introduction	1
Objectives	2
Periodicity of releasing CPI data	2
Concepts	2
Coverage	3
COICOP classification	4
Classification Structure of COICOP Division 01-12.....	4
Methodology.....	5
Sampling.....	5
basket of goods.....	5
selecting markets.....	5
Description of the items.....	5
Questionnaire	5
Mechanism of data collection.....	6
Data auditing.....	6
Data Quality and Accuracy of Data	7
Formula for Calculating CPI.....	8
Results.....	11
Tables.....	22
Appendix	36

List of Maps

Map 1: CPI and Inflation rate in Kurdistan Region in 2019	1
Map 2: CPI in Kurdistan region governorates in 2019	10

List of Figures

Figure 1: CPI in Kurdistan region for the years 2015-2019.....	14
Figure 2: CPI annual changes in Kurdistan region by years (2009-2019)	14
Figure 3: CPI annual changes in Kurdistan region year by year (2009-2019).....	15
Figure 4: CPI in Kurdistan region by main groups in 2019	15
Figure 5: CPI annual percentage change in Kurdistan region by Main groups in 2019	16
Figure 6: CPI for housing rental in Kurdistan region and governorates by months in 2019	17
Figure 7: Comparison between CPI in Erbil governorate by months in 2018 and 2019	17
Figure 8: Comparison between CPI in Sulaimani governorate by months in 2018 and 2019	18
Figure 9: Comparison between CPI in Duhok governorate by months in 2018 and 2019.....	18
Figure 10: CPI annual percentage change in Kurdistan region and its governorates year by year (2015-2019)	19
Figure 11: CPI annual percentage change in Kurdistan region in 2019 by moths.....	20
Figure 12: CPI annual percentage change in Kurdistan region in 2018 and 2019	20
Figure 13: CPI annual percentage rate for housing section in 2019	21

List of Tables

Table 1: Inflation rate in Kurdistan region for the years 2009-2019	13
Table 2: Weights for main groups in 2012 by governorates in Kurdistan region.....	23
Table 3: CPI in Kurdistan region 2019	24
Table 4: CPI in Erbil governorate 2019	26
Table 5: CPI in Sulaimani governorate 2019.....	28
Table 6: CPI in Duhok governorate 2019	30
Table 7: CPI monthly percentage change in Kurdistan region for the first sixth moths in 2019.....	32
Table 8: CPI monthly percentage change in Kurdistan region for the second sixth moths in 2019	33
Table 9: CPI annual percentage change in Kurdistan region for the first sixth moths in 2019	34
Table 10: CPI annual percentage change in Kurdistan region for the second sixth moths in 2019.....	35

Introduction

Consumer Price Index is an important indicator used in economic studies and development plans. CPI reflects the changes in the structure of production and consumption aspects of the society. It is widely used to measure the economic inflation and deflation and the changes in the purchasing power of the national currency. CPI is also used in national account to estimate the economic activities and expenditures in comparison to the base year (fixed prices).

For this reason, based on the relative importance of consumer goods to the consumer expenditures, Kurdistan region statistics office (KRSO) in cooperation with CSO worked to construct a standard basket of consumer goods in 2013 to study the consumer expenditure changes at the level of main and sub-groups in a regular period in addition to providing an appropriate frame for goods and services which represents the system of prices and consumer price index. In 2014 and based on the results of household socio-economic survey 2012 (IHSES), this frame was prepared for the main groups of commodities and services that make the content of the goods basket and CPI was measured according to the new basket, where the weight and relevance of goods were taken into consideration. Then a database for the price was developed after weighting the main and sub groups of consumer goods.

KRSO is pleased to publish annual report on consumer price index and Inflation rate in Kurdistan region for 2019 that represents CPI indicators and inflation rate on a seasonal and biannual basis hoping to meet the users' expectation.

Objectives

CPI provides data on monthly and annual changes in the prices paid by consumers for a representative basket of goods and services on a monthly basis. The aim of this work is to provide CPI data for the following purposes:

- for taking appropriate decisions practically in economic field by relevant parties and track economy situation,
- to measuring changes in price of consumer goods and services,
- to track inflation trend
- to use in economic and statistical analysis related to changes in price and predicting prices in different times,
- CPI can be used as a tool to measure the currency purchasing power.

Periodicity of releasing CPI data

CPI data is released in an annual report as well as on a monthly basis in the form of monthly report and press release.

Concepts

Consumer Price Index (CPI)

CPI is a statistical indicator that measures the average change in the prices of goods and services in a specific time period compared to a base year where CPI is set to be equal to 100.

Basket of goods

Basket of goods refers to a group of goods and services that household paid for to meet their daily needs. selecting basket of consumer goods relied on household socio-economic survey (IHSES) conducted in 2012. Depending on the relevance of consumer goods and services, some goods were excluded from the basket and some were added.

Household income and expenditure survey

Household income and expenditure survey provides data about what all family members spend in exchange for goods and services (food, housing, clothing or personal items) during a specified period. The results of the survey show the relative distribution of expenditure spent for goods and services which is used in selecting basket of goods and calculating CPI.

Relative importance of goods and services

It indicates the percentage share of expenditure of goods and services which form the basket of goods.

Markets

Markets are places where the prices of goods and services, known as consumer basket, are collected, such as retail stores, groceries, in addition to places offering various services such as medical services and services for rental units (apartments, houses) and other services.

Alternative marketing place

It refers to the markets used as alternatives where the main markets could not be reach for any reason like permanently closure of the place or unavailability of determined goods or items.

Current Price

It is the price of the goods or services at the reference period (day of interviewing).

Monthly inflation rate

The average prices changes in a given month compared to the previous month.

Annual inflation rate

The average prices changes in a given year compared to the previous year.

Base Year

The year 2012 was chosen as the base year in which the household expenditure and income survey was conducted and relying on this survey the goods and services were weighted. CPI in base year is equal to 100

Basket of goods

Basket of goods refers to goods and services that represent the consumers' daily needs which their prices are collected on a monthly basis to measure the monthly expenditure of individuals. The goods of basket have been driven and revised relying on the IHSES conducted in 2012

Coverage

Prices are collected form three governorates of Erbil, Duhok and Sulaimani and three districts of Koya, Zakhoand and Rania in these governorates respectively.

COICOP classification

To classify and analyze individuals consumption expenditures incurred by households, the classification of individual consumption by purpose (COICOP) was developed by the United Nations Statistics Division and it has been relied on to meet our purpose in classification the consumer expenditures. This classification consists of 12 sections which is known as main or first division or first level, then the first level is expanded to the second, third and fourth level which are given two, three, four and five digits respectively. The next two digits represent items. Following represents an example for rice classification.

01: represent the first level or division (Food and Nonalcoholic beverages)

011: represent the second level (Food)

0111: represent the third level (Bread and cereals)

01111: represent the fourth level (Rice in all forms)

0111101: represent the Item (Rice)

Classification Structure of COICOP Division 01-12

The 01-12 divisions according to COICOP classification and the number of items used in each division are as follows:

1. Food and non-alcoholic beverages includes 271 items
2. Alcoholic beverages and tobacco includes 3 item
3. Clothing and footwear includes 128 items
4. Housing (rental housing, water, electricity, gas and other fuels) includes 15 items
5. Furnishings, household equipment and routine maintenance of the house includes 82 items
6. Health includes 27 items
7. Transport includes 33 items
8. Communication includes 7 items
9. Recreation and culture includes 25 items
10. Education includes 8 items
11. Restaurants and hotels, 9 items
12. Miscellaneous goods and services includes 31 items

Methodology

Sampling

basket of goods

To select the basket of goods which contains goods, services and rental housing, it was relied on IHSES which was conducted in Iraq and Kurdistan region in 2012 (base year). By time, some goods and services were added to and some were excluded from the basket according to the relative importance they had to the consumers. From a total number of 786 items have been recorded in IHSES, 596 items were selected which represent 98% of the monthly expenditure per capita. These goods and services classified into 12 main divisions and 64 sub division according to COICOP classification.

selecting markets

The sampling points for collecting the prices of goods, services and rental housing are the center of governorates. Regarding districts and sub-districts, there were selected by the size of population and price differences after managing with administrative units in this area. Prices are not collected in villages, because there is no market for the majority of non-food items such as electrical goods and people in this area visit districts, sub-districts or city centers to obtain these items.

Description of the items

It refers to the description of the items which are going to be recorded in the term of price, code, the name, current price, previous price, measurement unit, pricing process and other factors which have a role in their price like quality, brand, size, producer country, type of packaging...etc.

Questionnaire

The CPI data collection forms are prepared and designed by specialists in price statistics. The questionnaire or form is designed to collect information on the goods and services which their prices are going to be collected like, code of item, name of item, current price, previous price, measurement unit, analysis code and periodicity of collecting prices in addition to the factors that affect prices like, brand, country of origin, package, size, quality and others.

Two types of questionnaires are used in collecting data as follows:

- The **first** questionnaire are developed for collecting prices of fruits, vegetables and petroleum products which are collected four times per month due to frequent changes in the prices of these items in the center of governorates and districts. The number of items in this questionnaire are 161 items.
- The **second** questionnaire is for collecting prices of other items (except fruits, vegetables and petroleum products) on a monthly basis in the centers of governorates and districts according to the following time schedules:
 - The prices of food and tobacco (except fruits and vegetables) and clothes are collected between 1-10 days of each month.
 - The prices of housing, home appliances, health and education are collected between 11-20 days of each month.
 - The prices of transportation, communication, entertainment and culture, restaurants, miscellaneous goods and services are collected between 21-28 days of each month.

Mechanism of data collection

Data collection is conducted according to the following mechanisms and guidance:

- Data are directly collected from the selling points,
- Data are collected from different types of selling points (big, medium, small),
- The current price will be collected in the day of visit,
- To identify the most important factors which have effect on the prices like, brand, weight, country of origin, size, and others,
- Commitment to the cycle of price collection (weekly, monthly, annually) for each item

Data auditing

To check the collected data and data accuracy, the following points have been taking into consideration:

- Developing an automatic correction program in the process of data entry to identify the missing data and correct the errors,

- Re-checking the form by returning the form to the selling point by supervisors in the cases of uncertainty,
- Randomly select a number of items and comparing the current price collected in the last visit and the previous prices collected in the first visit,
- Finding alternatives for missing items from other sources,
- to track the sample points (selling points or markets) and making contact with this places and to locate the exact place,
- to follow up the researchers performance.

Data processing is one of the most important steps that contribute to the success of CPI. For this reason, it was already managed with data management department in KRSO for developing a data entry and data processing program.. We can simply explain data processing through the following steps:

- Collected prices would be daily checked by supervisors of price program in statistical directorates and related offices simultaneously with data entry. Data entry program applies a set of data correction rules. Both of these stages have an important role in providing a qualified data. Then, data would be sent to KRSO by local supervisors via email.
- data would be rechecked by central supervisor in KRSO (data entry checking, data integrity and data accuracy)
- data checking stage would be completed after completing the following additional steps:
1) making comparison between price changes for all main groups and sub groups in different places (cities) 2) automatically checking the collected prices through excel program by doing a number of tests like, making comparison between price changes in a given month and its previous month or between a given month and the same month in the previous year at the level of Kurdistan region, governorates centers and districts.

Data Quality and Accuracy of Data

Any survey is likely to be exposed to statistical or non-statistical errors during sampling and data collection. To avoid or minimize these errors, best efforts have been made in selecting consumer basket and price collection from carefully selected markets in order to achieve a high qualified

and accurate data. of these efforts we can refer to developing a program on an excel sheet in order to control and prevent possible errors, taking much care in selecting sampling units (markets), providing training for the field teams in a practical and theoretical way in order to raise capable enumerators.

Formula for Calculating CPI

CPI is calculated through the following formula and phases

Phase 1: calculating *Lower Level Aggregation* is through *Jevons formula* or through the *geometric mean* as follows:

$$\text{Jevons Formula} = \left(\frac{\pi P_1}{\pi P_0} \right)^{\frac{1}{n}} \dots\dots\dots \text{①}$$

in which, P_1 represents the Arithmetic mean of items in markets in the center of governorates and the center of districts and P_0 represents the price of item in the base year (2012).

Phase 2: after obtaining P_1 and P_0 for all items, the CPI for the *Higher Level Aggregation* would be calculated through the Jevons Formula, and then Laspeyres Formula would be used to calculate the consumer price index relying on the weights achieved from the base year 2012 as follows:

$$I_p = \frac{\sum P_1 / P_0 * W}{\sum W} * 100 \dots\dots\dots \text{②}$$

Where, P_1 / P_0 represent the relative price

W: the weight of item relying on EHSES 2012

Following achieving the CPI for the main groups, sub-group, and smaller categories separately, the general CPI would be calculated by averaging them.

Calculating CPI at the level of governorates and Kurdistan region

After obtaining the price level (without weighting) for each good in each governorate through Jevons Formula, the average price level for all goods would be derived from monthly expenditure on all goods and services as follows:

$$P_1 / P_0 (\text{weighted}) = \frac{\sum P_1 / P_0 (\text{Gov.}) * \bar{W}}{\sum \bar{W}} \dots\dots\beta)$$

Where, P_1/P_0 : represents the price level for each good and service in each governorate
 P_1/P_0 (GOV): represents the price level of all goods and services in each governorate
 \bar{W} : weighting (the share of goods and services in total expenditure) represents the weight of all goods and services in each governorate.

After obtaining the price level from equation 3, equation 2 would be used to calculate the CPI at the level of Kurdistan region.

Calculating CPI for rental units

To calculate the CPI for rental units, it was relied on the data of housing section from EHSES 2012 in the Kurdistan region. that covered a sample size of 817 rental units (houses, apartments) across governorates according to the selected sample in the center and districts of governorates and also in some sub-districts and villages depending on the sample size.

The average rent for each room was calculated through the following equation:

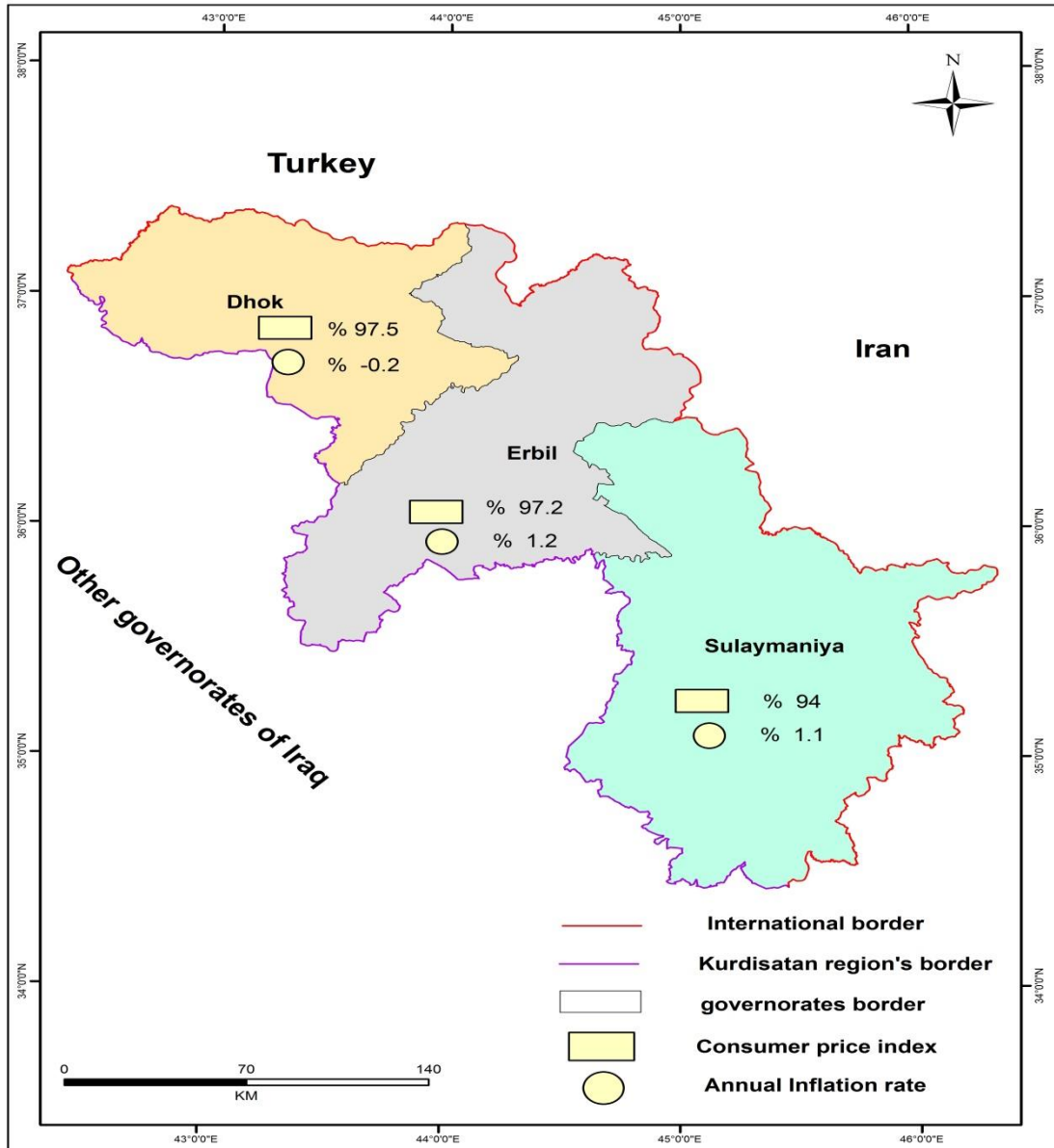
$$P_1 = \frac{\text{sum of monthly rent}}{\text{number of rooms}}$$

Then, the average rent for housing achieved from the following formula:

$$I_R = \frac{P_1}{P_0} * 100$$

I_R : represents the CPI for rent in each governorate
 P_1 : represents the monthly average rent for each room
 P_0 : represents the monthly average rent for each rooms in base year

Map 2: CPI in Kurdistan region governorates in 2019



4

Results

CPI at the level of Kurdistan region:

Consumer price Index (CPI) recorded 95.7% in the Kurdistan Region in 2019 with a decrease by 4.3% compared to the base year 2012 and an increase by 1% compared to 2018.

CPI at the level of Governorates:

At the level of governorates, Erbil recorded 97.2% against 94.0% and 97.5% in Sulaimani and Duhok respectively.

Household consumption expenditure in Kurdistan in 2019

Food and non-alcoholic beverages 7.62%



Clothes and footwear 7.72%



Non-alcoholic beverages and tobacco 9.80%



Household equipments and supplies 7.64%



housing rental, fuel and electricity 7.68%



Transportation 7.47%



Health 9.66%



recreation and culture 7.76%



Communication 9.30%



Restaurants 8.02%



Education 9.47%



Various goods and services 7.86%



Table 1: Inflation rate in Kurdistan region for the years 2009-2019

Year	CPI	Inflation rate by the base year 2007 (%)	Inflation rate by year on year basis (Annual inflation rate) (%)
2008	131.7	/	/
2009	126.6	26.6	/
2010	127.5	27.5	0.8
2011	129.9	29.9	1.9
2012	139.2	39.2	7.2
2013	143.3	43.3	2.9
2014	148.9	48.9	4
2015	150.1	50.1	0.7
Inflation rate by the base year 2012 (%)			
2015	102	2	/
2016	96.8	-3.2	-5.1
2017	94	-6	-2.8
2018	94.9	-5.1	0.9
2019	95.7	-4.3	1

In the above table, we have base years 2007 and 2009 based on which CPI is calculated for the years 2009-2017 (the base year 2007 for the years 2009-2015 and base year 2012 for the years 2015-2019). We see that the year 2015 issued to calculate CPI compared to the base years 2007 and 2012, because in order to calculate the CPI for 2016 by the base year 2012, we need to have the previous year (2015) calculated on the same base year. As we can see in the table, there is a significant difference between inflation rates calculated on the base year 2007 for the years 2009-2015 and inflation rate calculated based on 2012 for the years 2015-2019. There is also significant difference between annual inflation calculated on different base years 2017 and 2012. CPI shows a decrease by 5.1% in 2018 and a decrease by 4.3% in 2019 (based on the base year 2012). As we can see, an annual increase by 1% is recorded in 2019 compared to 2018.

Figure 1: CPI in Kurdistan region for the years 2015-2019

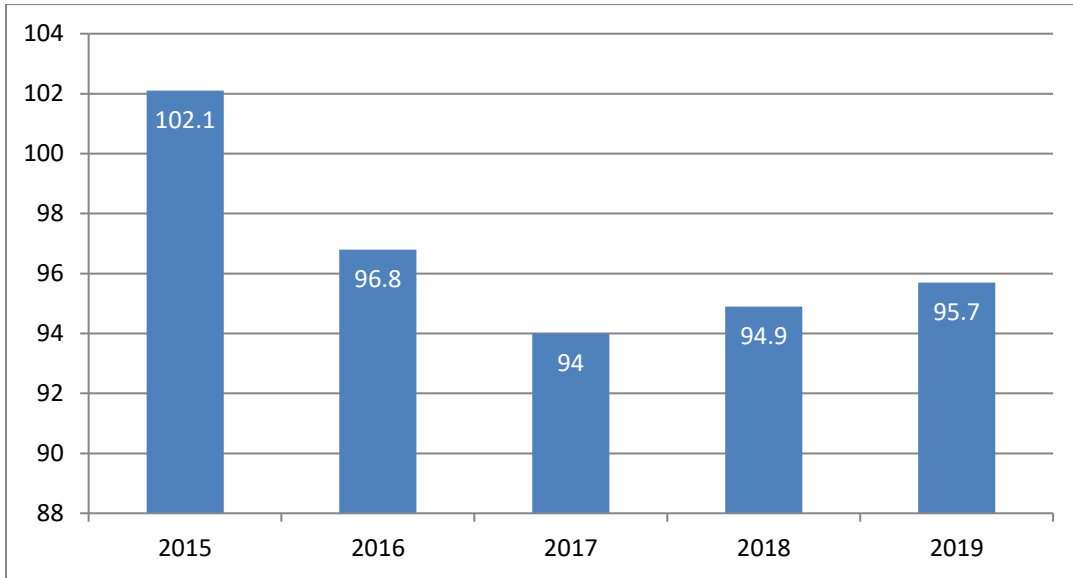


Figure 2: CPI annual changes in Kurdistan region by years (2009-2019)

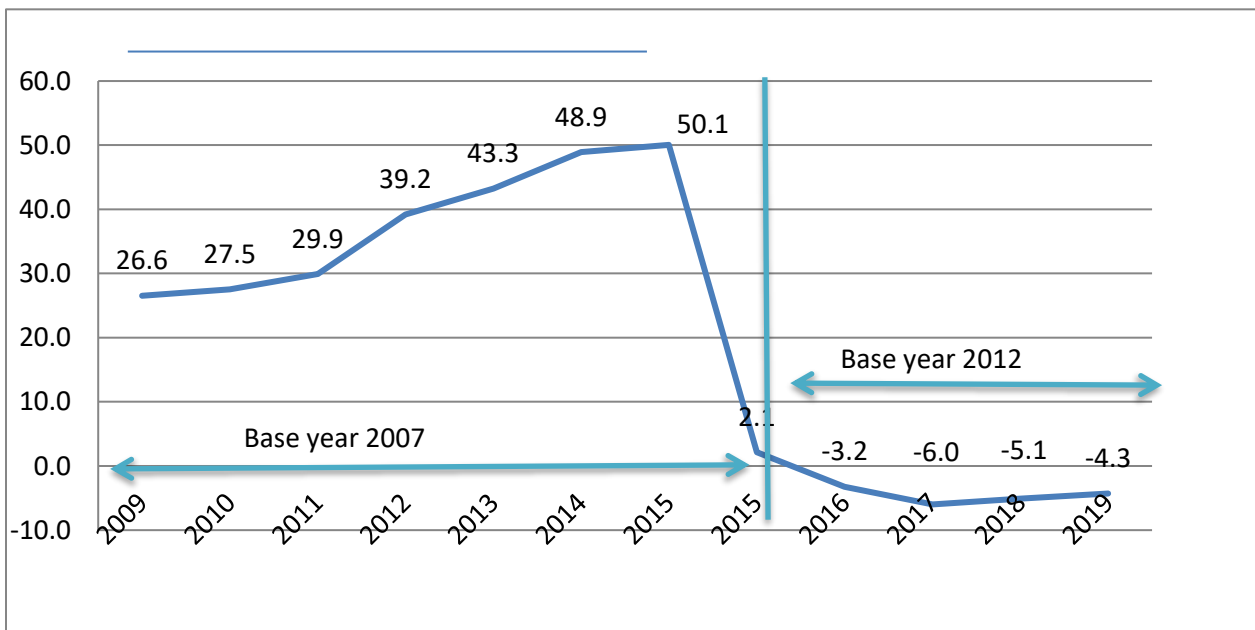


Figure 3: CPI annual changes in Kurdistan region year by year (2009-2019)

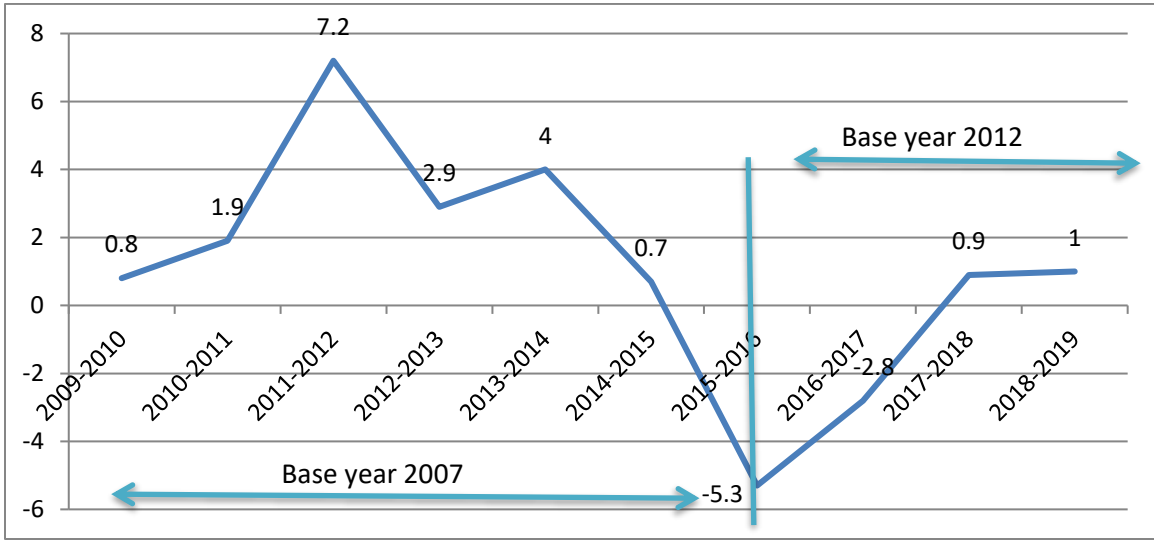


Figure 4: CPI in Kurdistan region by main groups in 2019

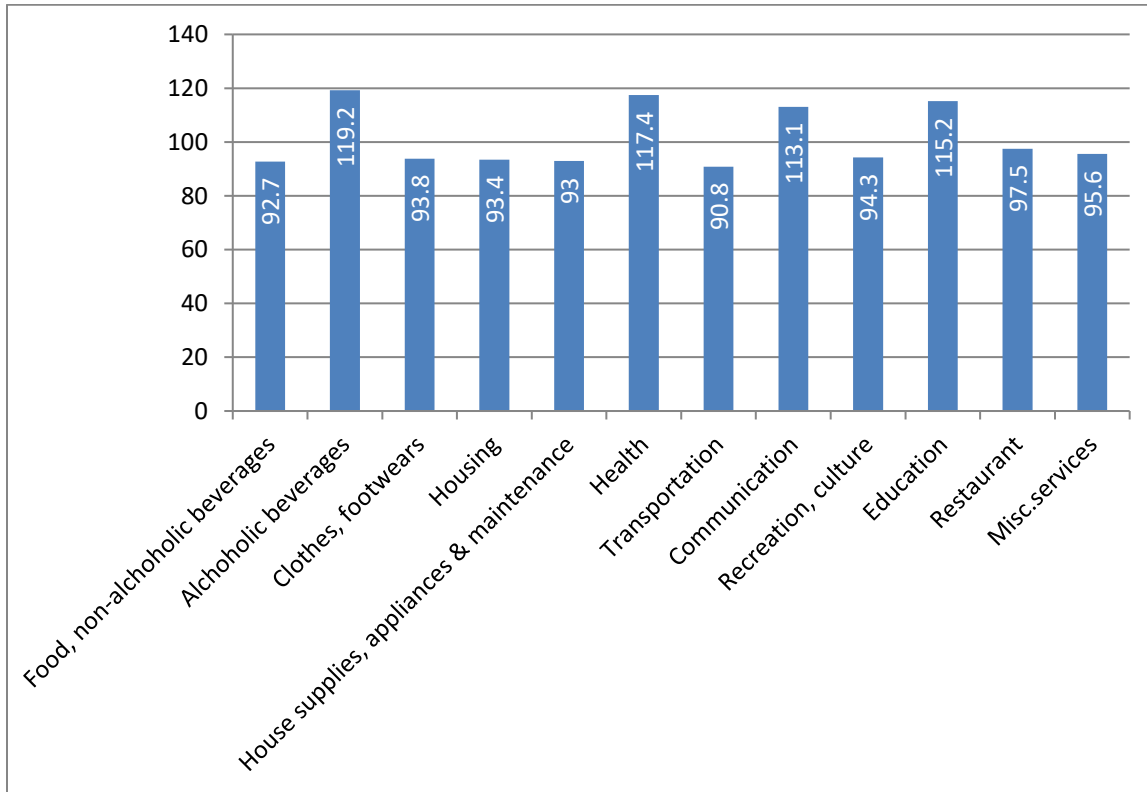
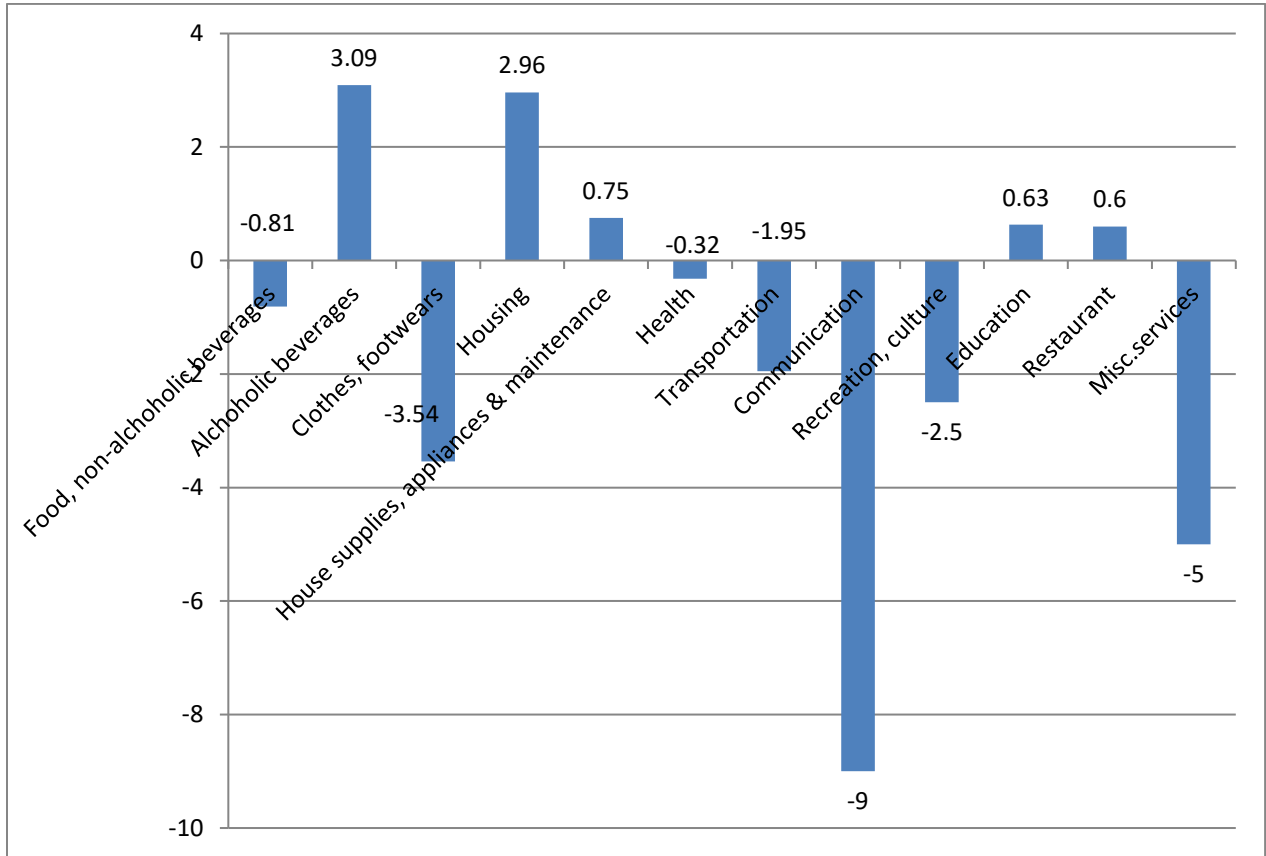


Figure 5: CPI annual percentage change in Kurdistan region by Main groups in 2019



Regarding Figure 5, price decrease can be observed in the following sections in 2019 compared to 2018:

1. Communication by 9%,
2. Miscellanies services by 5%,
3. Clothing and foodwears by 3.54%,
4. Recreation and cultures by 2.5%,
5. Transportation by 1.95%,
6. Food and non-alcoholic beverages by 0.81%,
7. Health by 0.32%.

And the following sections recorded price increase, according to the figure above:

1. Alcoholic beverages and tobacco by 3.09,
2. Housing (renting house, water and electricity supply and fuel,) by 2.96%,
3. House supplies and maintenance by 0.75%,
4. Education by 0.63%,
5. Restaurant by 0.6%.

Figure 6: CPI for housing rental in Kurdistan region and governorates by months in 2019

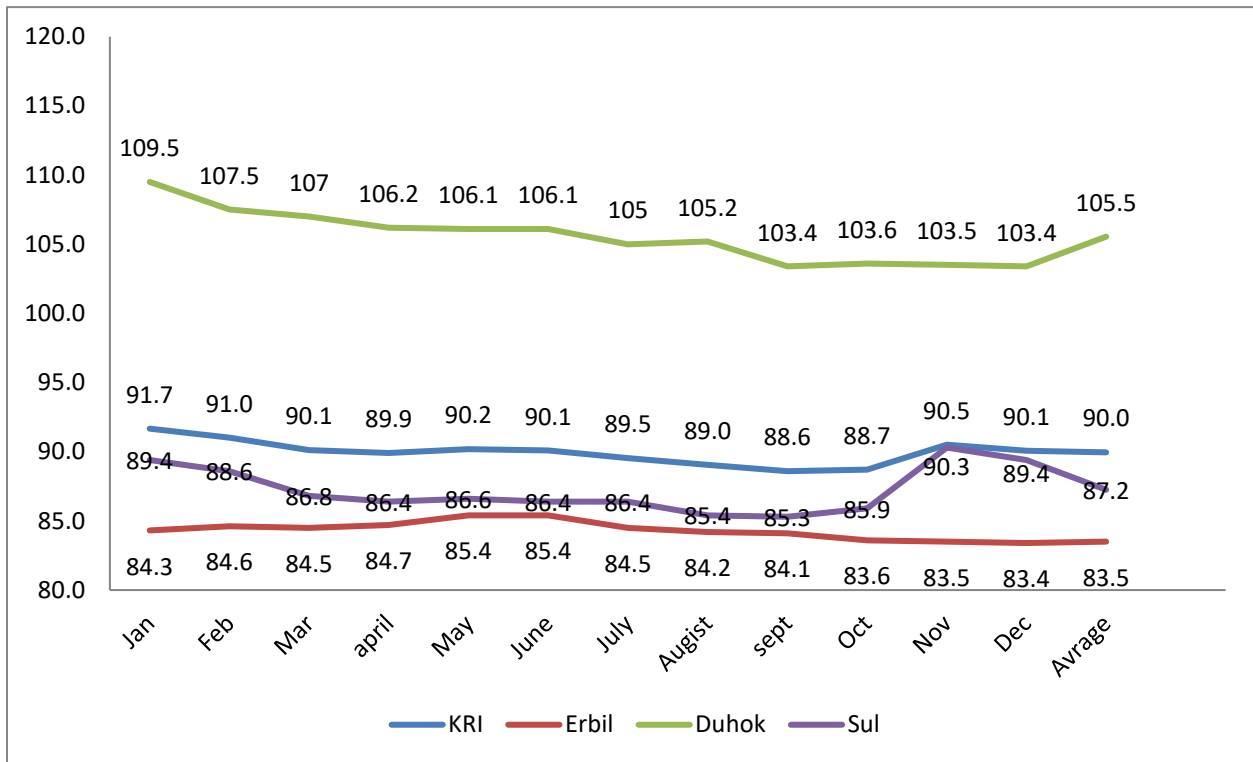


Figure 7: Comparison between CPI in Erbil governorate by months in 2018 and 2019

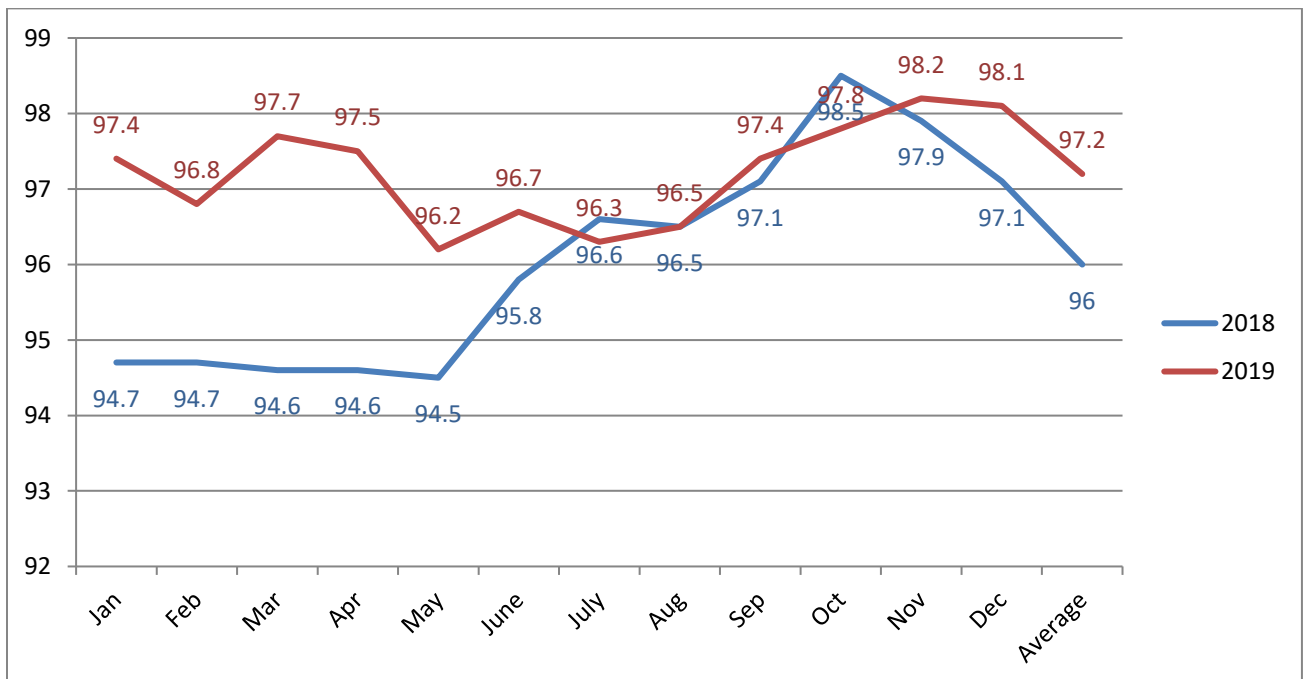


Figure 8: Comparison between CPI in Sulaimani governorate by months in 2018 and 2019

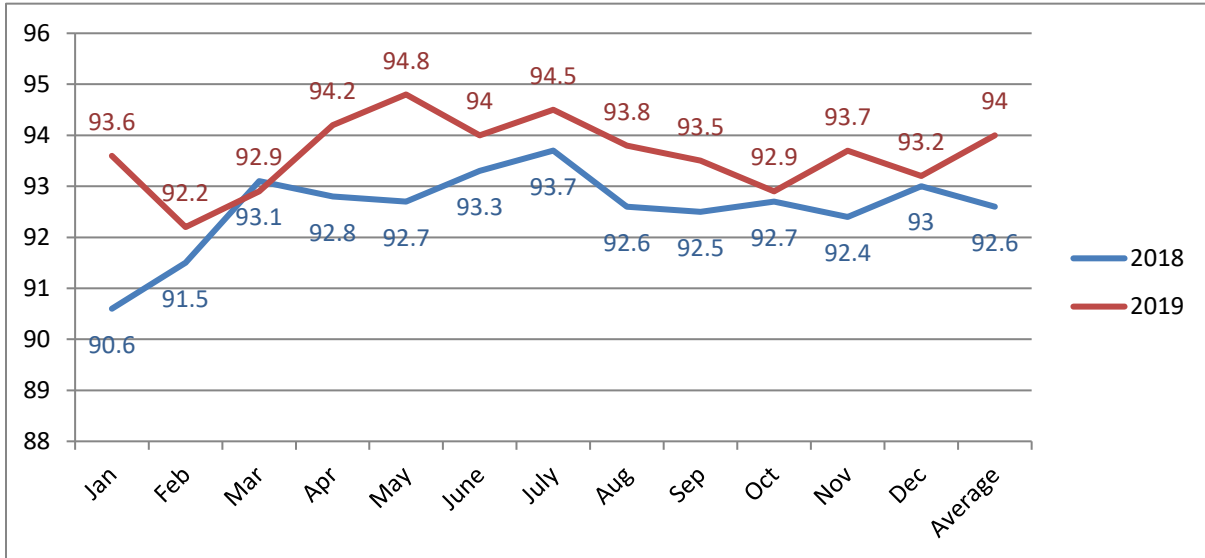


Figure 9: Comparison between CPI in Duhok governorate by months in 2018 and 2019

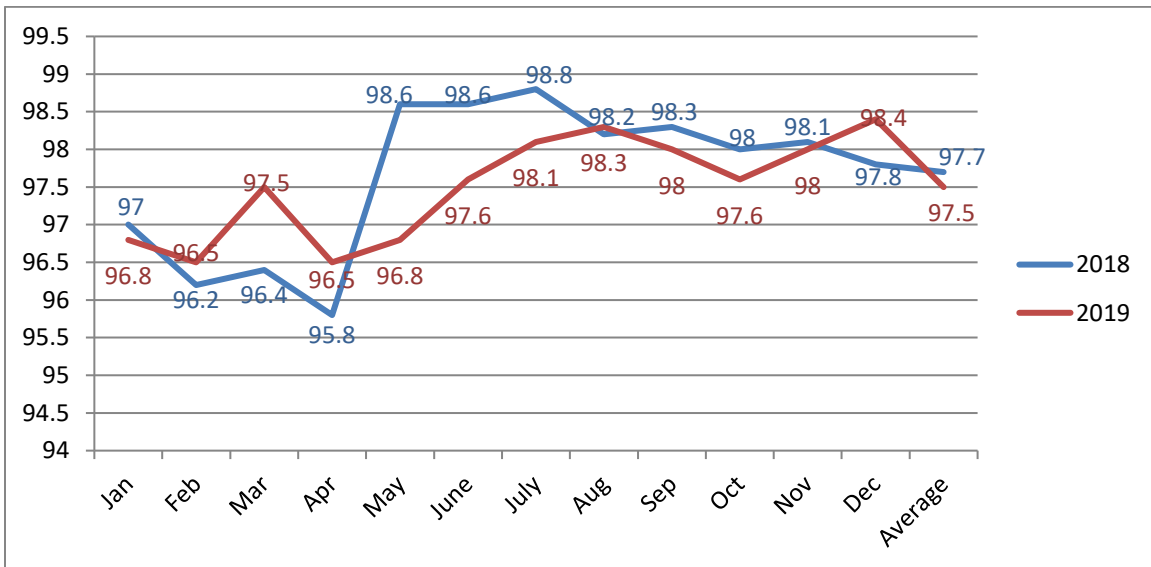
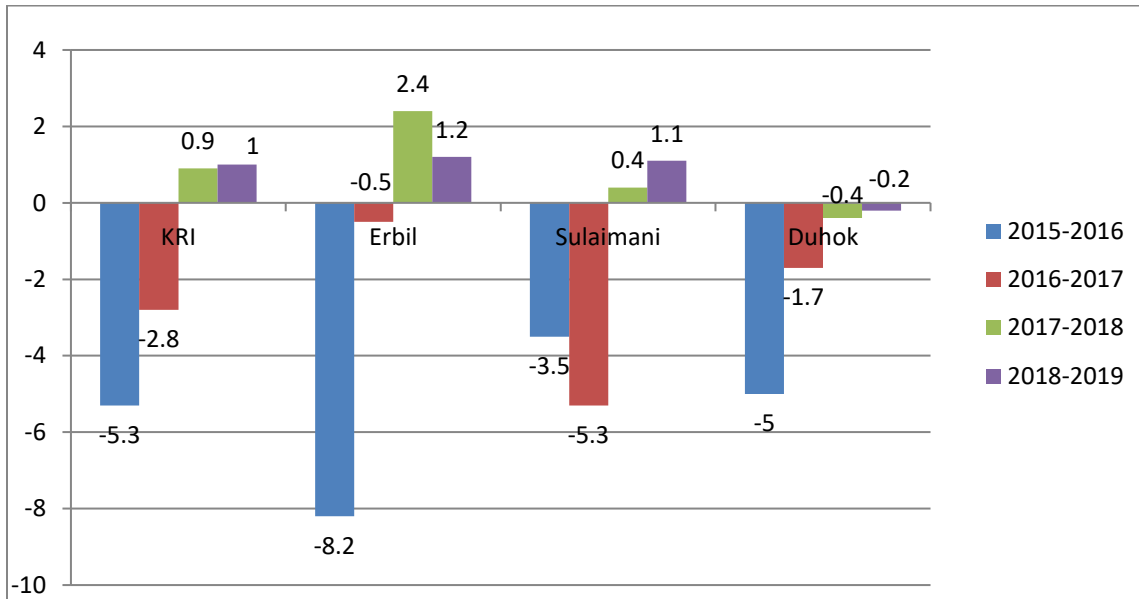


Figure 10: CPI annual percentage change in Kurdistan region and its governorates year by year (2015-2019)



As it can be observed in Figure 10, the annual percentage change between 2015 and 2016 recorded a decrease 5.3% in Kurdistan region (8.2% in Erbil, 3.5% in Sulaimani and 5.0% in Dohuk governorate); between 2016 and 2017 there is also a decrease by 2.8% (0.5% in Erbil, 5.3% in Sulaimani and 1.7% in Dukoh governorate); but, between 2017 and 2018 it recorded an increase by 0.9% (2.4% in Erbil, 0.4% in Sulaimani and 0.4% in Duhok governorate). Again a decrease by 1% can be observed between 2018 and 2019 (1.2% in Erbil, 1.1% in Sulaimani and 0.2% in Dukoh governorate)

Figure 11: CPI annual percentage change in Kurdistan region in 2019 by months

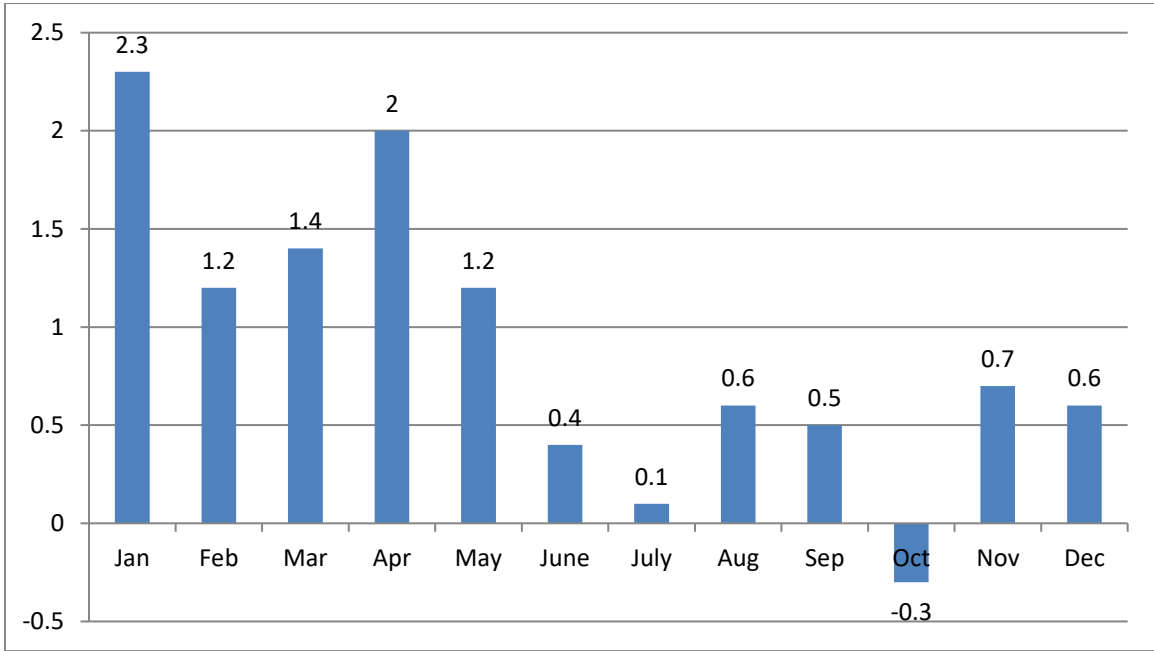


Figure 12: CPI annual percentage change in Kurdistan region in 2018 and 2019

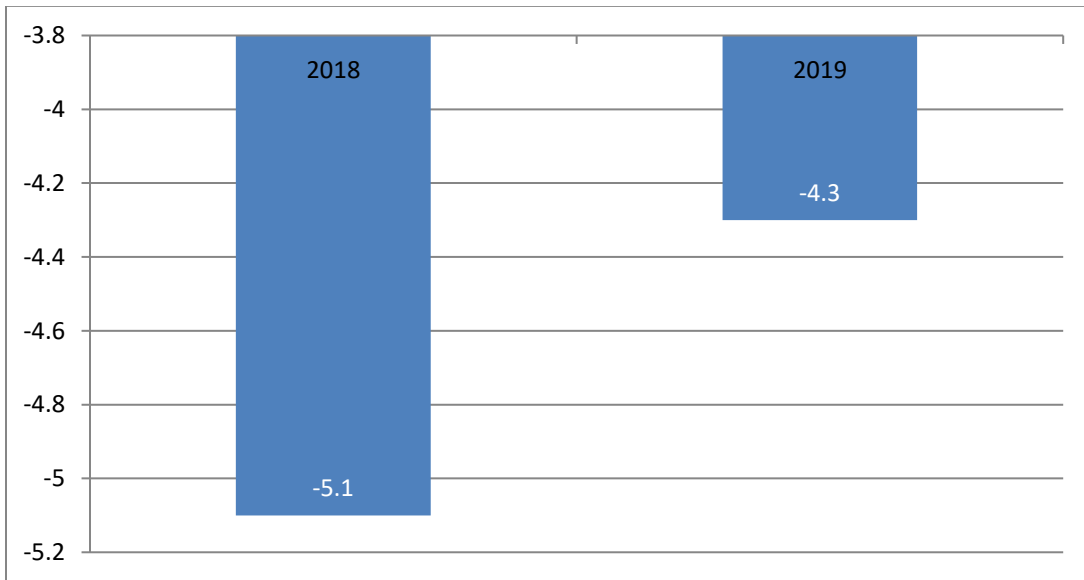
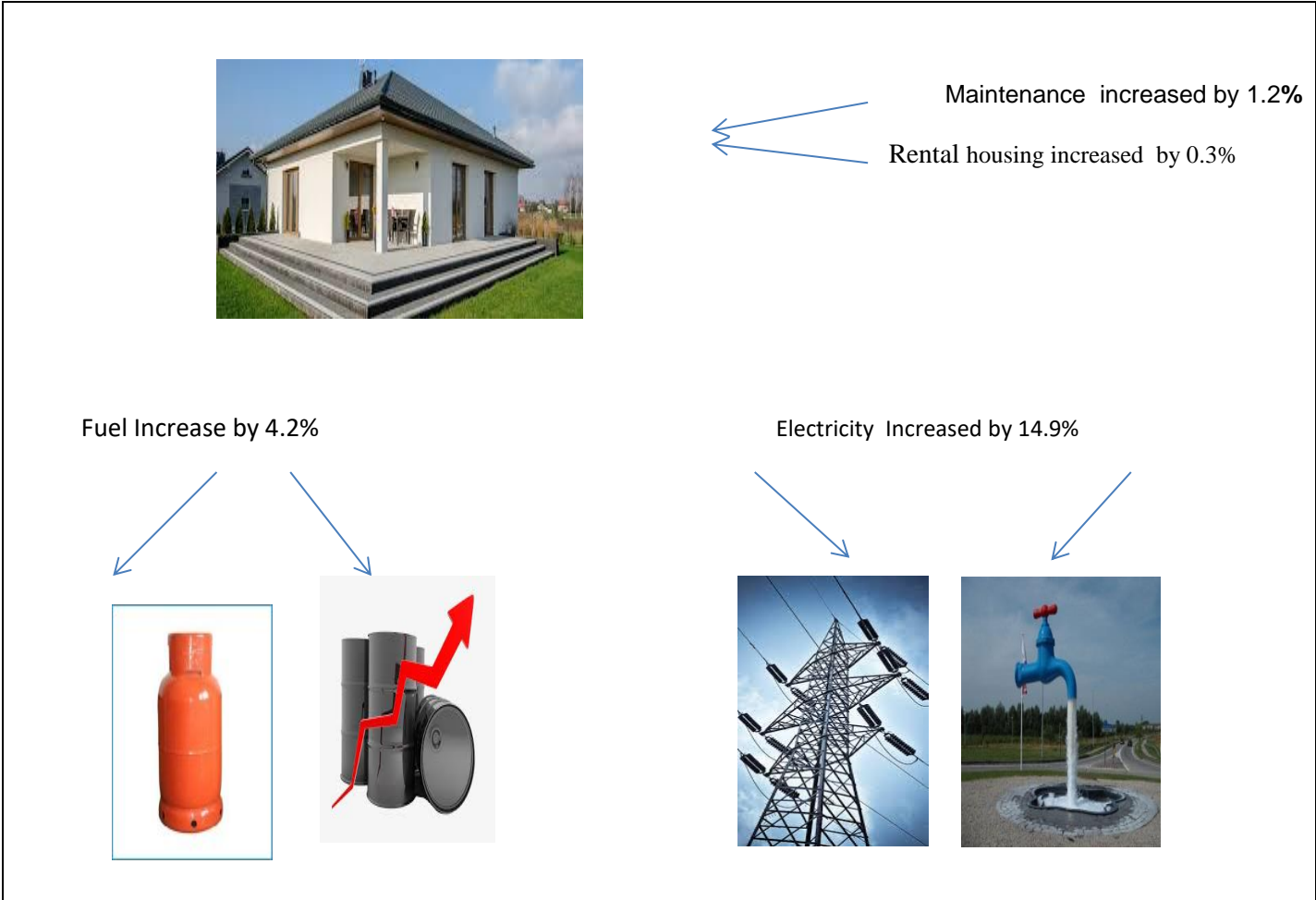


Figure 13: CPI annual percentage rate for housing section in 2019



Tables

Weighting

Weight is used to measure the share of goods and services in total expenditure. weighting is relied on monthly expenditure obtained from household socio economic survey (IHSES) conducted in 2012 in Kurdistan region and Iraq.

Table 2: Weights for main groups in 2012 by governorates in Kurdistan region

weight 2012					
Duhok	Erbil	Sulaimani	Kurdistan Region	Main groups	Code
22.512	24.988	26.589	25.207	Food and Non-Alcoholic Beverages	01
0.889	0.286	0.312	0.414	Alcoholic Beverages & Tobacco	02
9.135	6.927	8.516	8.044	Clothes and Footwear	03
17.483	21.336	17.44	18.895	Housing, Water ,Electricity & LPG	04
7.55	6.58	8.495	7.6	House Supplies , Appliances & Maintenance	05
4.005	4.417	3.472	3.932	Health	06
21.849	21.493	22.556	22.021	Transportation	07
3.166	2.86	2.587	2.801	Communications	08
3.515	2.588	2.877	2.892	Recreation and Culture	09
0.819	0.856	0.487	0.688	Education	10
2.357	2.492	1.511	2.038	Restaurants	11
6.72	5.177	5.158	5.468	Misc. Services and Goods	12
100	100	100	100		

Table 3: CPI in Kurdistan region 2019

Code	Main and Sub Divisions	Dec	Nov	Oct	Sep	Aug	Jul	Jun	May	April	Mar	Feb	Jan	Average
		2018	2018	2018	2018	2018	2018	2018	2018	2018	2018	2018	2018	
1	Food and Non-Alcoholic Beverages	90.7	91.7	92	91.6	91.6	93.9	92.9	96.4	96	94.1	90.6	90.6	92.7
11	Food	90.3	91.7	92.2	91.6	91.8	94.1	93.1	96.7	96.4	94.3	90.8	90.9	92.8
111	Cereals and their products	95	99	102.5	107.4	120.3	126.8	112.2	127.1	126.7	97.6	97.7	97.7	109.2
112	Meats	89.9	89.9	90.1	89.6	88	89.5	89.6	90.1	88.2	88.9	86.9	87.6	89
113	Fish	74.2	73.6	75.5	73.7	73.7	73.9	76.8	75.4	74.3	72	69.6	68.6	73.5
114	Yogurt, Cheese and Eggs	86	84.2	88.1	86.2	86	85.5	89.1	86.9	87	86.9	87.9	88.4	86.9
115	Oils and Fats	100.1	100.8	100.7	95.5	95.6	95.1	95.4	95.4	95.5	95.7	95.8	95.8	96.8
116	Fruits	82.5	85	86.9	85.5	81.7	83.3	84.6	88.6	86.5	85.6	83.6	84.8	84.9
117	Vegetables	94.2	96.1	91.8	89.3	84.6	88.2	91.4	95.5	98.5	111.9	96.5	94.8	94.4
118	Sugar and Sugar Products	100.1	98.1	98	97.8	97.6	97.6	97.6	97.4	96.3	96.4	96.4	96.1	97.4
119	Other Food Products	109.6	109.1	109.1	107.4	107.5	107.7	108.2	108.5	106.5	106.3	106.6	106.3	107.7
12	Non-Alcoholic Beverages	114.5	116.4	116.6	116.8	116.8	116.9	118.3	118.8	117.7	117.9	117.9	118.4	117.3
2	Alcoholic beverages & Tobacco	118.7	117	119.5	119.5	119.5	119.5	119.5	118.9	119.5	119.5	119.5	119.5	119.2
3	Clothes and Footwear	93.1	94	93.9	94.2	94.3	94	94.3	95	94.3	93.9	92.1	93	93.8
31	Clothes	102.1	103.3	103.1	103	103	102	102.3	102.8	102.3	101.8	100.6	101.2	102.3
311	Cloth Fabrics	98.1	107.6	107.3	106.3	106.5	105.7	105.7	106.2	105.5	105.2	103.8	104.9	105.2
312	Sewing Clothes Services	111.1	106.2	106.2	106.2	106.4	107.8	107.9	107	105.2	104.6	102.7	103	106.2
313	Men's Readymade Wear	93.2	96.2	96.2	96.3	96.4	95	95.1	95.7	94.6	94	91.8	92.2	94.7
314	Ladies' Readymade Wear	75.6	68.3	68.3	68.5	68.3	68	68.1	68.3	68.3	68	67.6	67.8	68.8
315	Children's Readymade Wear	76.2	75.2	74.7	75.8	76	75.5	77.3	79.6	79.2	78.9	78.2	78.6	77.1
316	Clothes Cleaning	106.7	106.7	106.7	106.7	106.7	106.7	106.7	106	106	106	106	106	106.4
32	Footwear	98.7	98.6	98.5	98.5	98.7	98.6	98.7	100	98.4	98	97.5	98.2	98.5

Continued 3

Code	Main and Sub Divisions	Jan	Feb	Mar	April	May	Jun	Jul	Aug	Sep	Oct	Nov	Dec	Average
		2019	2019	2019	2019	2019	2019	2019	2019	2019	2019	2019	2019	
4	Housing, Water, Electricity & LPG	96.4	95.1	94	91.2	90.9	93.3	93.6	94.1	90.9	90.5	94.9	95.6	93.4
411	Rent	91.7	91	90.1	89.9	90.2	90.1	89.5	89	88.6	88.7	90.5	90.1	90
412	House Maintenance and Services	93.3	93.2	93.3	93.3	92.4	93.3	93.3	93.3	93.3	92.9	93	93.7	93.2
413	Electricity and Water Supply	89.7	88.8	87.4	67.2	63.5	79	84.4	89	66.2	60.2	90.5	101	80.6
414	Fuels(gasoline, kerosene and LPG)	98.8	97.3	96.7	97.1	97	96.8	96.5	96.6	97	98.1	96.2	96.4	97
5	House Supplies , Appliances & Maintenance	92.5	93.5	93.6	93.6	93.4	93.4	93.4	92.9	92.9	92.7	92.5	91.2	93
51	Furniture & Equipment	86	86	86	87.5	87.6	87.2	86.5	86.2	86.1	86.1	86.1	86.1	86.4
52	Home Appliances	92.5	94.2	94.2	94.3	93.6	93.5	93.5	93	92.9	92.8	92.3	90.2	93.1
6	Health	116.6	117.1	118.3	118.4	118.6	118.9	117.6	116.8	116.9	116.8	116.5	116.7	117.4
7	Transportation	90.9	88.2	88.6	90.2	88.6	90.4	89.7	90.3	94.2	92.8	92.5	93.4	90.8
8	Communications	116.8	113.6	111.2	111	111.6	112.1	112.8	113.6	113.2	113.7	114	113.2	113.1
9	Recreation and Culture	98.6	97.4	96.8	95.4	96	94.9	94.5	93	90.2	91.7	92.2	91.3	94.3
10	Education	113.6	113.6	115.8	116.4	116.3	116.3	116.3	116.4	116.3	116.3	116.3	108.7	115.2
11	Restaurants	97.6	97.6	97.8	97.8	98	98	98	98.6	97.9	97.9	95.9	95.3	97.5
12	Misc. Services and Goods	91.7	93.1	93	91.5	92.2	94.4	95	97.5	99.7	99.4	99.5	99.5	95.6
0	General Index Number	95.6	94.8	95.6	95.9	95.7	95.7	95.9	95.7	95.9	95.7	96.2	96.1	95.7

Table 4: CPI in Erbil governorate 2019

Code	Main and Sub Groups	Jan	Feb	Mar	April	May	Jun	Jul	Aug	Sep	Oct	Nov	Dec	Average
		2019	2019	2019	2019	2019	2019	2019	2019	2019	2019	2019	2019	
1	Food and Non-Alcoholic Beverages	89.8	90.5	95.1	92.2	91	90.3	88.2	85.6	90.5	92.3	92.1	90.6	90.7
11	Food	90	90.8	95.1	92.6	91.4	90.9	88.9	86.3	90.9	93.2	93	90.1	91.1
111	Cereals and their products	97.4	97.4	97.4	97.4	97.4	97.4	97.4	97.4	97.4	97.4	97.4	91	96.9
112	Meats	88.4	86.3	91.7	92.2	92.2	92.3	93.2	88.8	93.2	94.8	94.7	95.6	91.9
113	Fish	67.3	70.3	76.1	81.1	80.4	85.5	79.5	79.3	79.3	85.3	81.5	83.1	79
114	Yogurt, Cheese and Eggs	87	91.1	87.7	88.4	88.4	91.2	81.4	82.4	82.5	82.1	73.4	79.1	84.6
115	Oils and Fats	100.1	100	99.6	99.5	99.5	99.6	99	99.1	98.8	98.8	98.7	98.9	99.3
116	Fruits	92.1	88.8	93.5	94.4	95.4	85	83.5	81.4	91.8	93.9	86.8	81.4	89
117	Vegetables	88.5	95.9	110.2	93	86	86.9	82.1	75.9	87.6	93	102	98.3	91.6
118	Sugar and Sugar Products	89.2	89.2	89.2	89.2	89.2	91	91.1	91.1	91.5	92	92	93.5	90.7
119	Other Food Products	92.8	93	93	93	93	97.7	96.9	96.9	96.9	101.9	101.9	101.4	96.5
12	Non-Alcoholic Beverages	121.2	116.8	116.8	116.8	116.8	115.1	111.3	111.3	111.3	111.3	111.3	108.2	114
2	Alcoholic beverages & Tobacco	129.7	129.7	129.7	129.7	129.7	129.7	129.7	129.7	129.7	129.7	129.7	127.1	129.5
3	Clothes and Footwear	89.6	89.4	92.1	92.3	92.2	92.1	91.5	91.6	91.6	91.3	91.5	92	91.4
31	Clothes	86.2	86	89	89.3	89.3	89.1	88.4	88.5	88.5	88.2	88.4	89.1	88.3
311	Cloth Fabrics	98.3	98.6	101.5	101.7	101.7	101.7	101.7	101.7	101.7	101.7	101.7	96.2	100.7
312	Sewing Clothes Services	93.8	93.8	93.8	93.8	93.8	98.8	98.4	98.4	98.4	98.4	98.4	109	97.4
313	Men's Readymade Wear	85	85	91.4	91.4	91.4	91.4	91.4	91.3	91.3	91.3	91.4	92	90.4
314	Ladies' Readymade Wear	74.4	74.4	74.8	75.7	75.6	75.3	75.1	75.1	75.1	75.1	75.1	79.2	75.4
315	Children's Readymade Wear	87.3	87.2	87.2	87.4	87.4	84.5	80	80.5	80.5	78.3	79.4	80.7	83.4
316	Clothes Cleaning	100	100	100	100	100	100	100	100	100	100	100	100	100
32	Footwear	109.7	109.5	109.5	109.5	109.5	109.5	109.5	109.5	109.5	109.5	109.5	108.9	109.5

Continued 4

Code	Main and Sub Groups	Jan	Feb	Mar	April	May	Jun	Jul	Aug	Sep	Oct	Nov	Dec	Average
		2019	2019	2019	2019	2019	2019	2019	2019	2019	2019	2019	2019	
4	Housing, Water, Electricity & LPG	90.3	88	87.2	84.3	84.7	87.8	88.1	89.3	85.5	85.6	87.8	87.5	87.2
411	Rent	84.3	84.6	84.5	84.7	85.4	85.4	84.5	84.2	84.1	83.6	83.5	83.4	84.4
412	House Maintenance and Services	93.1	93.1	93.1	93.1	93.1	93.1	93.1	93.1	93.1	93.1	93.1	93.1	93.1
413	Electricity and Water Supply	163.3	140.5	131.9	90.7	88.9	125.6	138.8	154.7	110.4	111.4	145.7	142.1	128.7
414	Fuels(gasoline, kerosene and LPG)	92.7	88.4	88.6	89.9	90.8	90.8	89.9	90.2	90.2	93.9	88	89.1	90.2
5	House Supplies , Appliances & Maintenance	98.9	99.5	99.5	99.5	99.1	99.1	99.1	99.1	99.1	98.8	98.8	99.2	99.2
51	Furniture & Equipment	77.9	77.8	77.6	81.5	80.9	79.8	77.8	77.8	77.8	77.8	77.8	80.2	78.7
52	Home Appliances	98.9	99.5	99.5	99.5	99.1	99.1	99.1	99.1	99.1	98.8	98.8	99.2	99.2
6	Health	113.9	114.6	115.4	115.4	114.8	115	115	115	115	115	115	114.3	114.9
7	Transportation	96.8	94.3	94.2	99.2	95	94.7	94.7	96.5	98.4	97.5	97.2	98.6	96.4
8	Communications	117.3	117.3	114.3	114.4	114.9	116.1	116.1	119.4	119.5	121.2	121.2	118.9	117.6
9	Recreation and Culture	98.8	98.4	96.1	93.2	92.3	91.3	89.7	88.2	86.6	86.3	86	85.8	91.1
10	Education	101.4	101.3	101.3	103	103	103	103	103	102.8	102.8	102.8	103.7	102.6
11	Restaurants	101.7	101.7	101.7	101.7	101.7	101.7	101.6	101.6	101.3	101.3	101.3	102.4	101.6
12	Misc. Services and Goods	85.8	88.5	87.8	87.2	87	88.8	90.1	92.1	96.9	96.1	97.1	94.3	91
0	General Index Number	97.4	96.8	97.7	97.5	96.2	96.7	96.3	96.5	97.4	97.8	98.2	98.1	97.2

Table 5: CPI in Sulaimani governorate 2019

Code	Main and Sub Groups	Jan	Feb	Mar	April	May	Jun	Jul	Aug	Sep	Oct	Nov	Dec	Average
		2019	2019	2019	2019	2019	2019	2019	2019	2019	2019	2019	2019	
1	Food and Non-Alcoholic Beverages	91.5	90.7	93.9	101.8	102.3	95.2	100.3	97.8	93.3	92.6	91.6	90.8	95.2
11	Food	90.5	89.8	93	101.3	101.9	94.4	99.8	97.1	92.5	91.7	90.7	89.9	94.4
111	Cereals and their products	95.6	95.6	95.3	164.1	164.7	129.8	164.1	148.9	118.3	106.9	99.2	95.6	123.2
112	Meats	86.4	86.4	86.5	85.6	86.5	85.6	85.6	85.6	85.6	85.6	85.6	85.6	85.9
113	Fish	58.8	58.8	58.8	58.8	60.7	58.8	58.8	58.8	58.8	58.8	58.8	58.8	59
114	Yogurt, Cheese and Eggs	90.4	86.1	86.6	86.9	86.3	87.4	87.4	87.1	87	90.7	87.1	86.3	87.4
115	Oils and Fats	91.8	91.8	91.8	91.7	90.8	90.8	90.8	91.7	91.7	103.7	103.7	103.5	94.5
116	Fruits	85.8	85.6	85.6	86.5	88.4	86.8	86.8	86.3	86.5	87	88.9	89.5	87
117	Vegetables	103.1	101	119.2	106.1	105	97.1	97.1	96.2	96.6	97.6	98.7	95.3	101.1
118	Sugar and Sugar Products	101.1	101.1	101.1	101.1	102.8	101.1	101.1	101.1	101.1	101.1	101.1	106	101.6
119	Other Food Products	124.3	124.8	124.3	124.8	129	124.8	124.8	124.8	124.8	124.9	125	126.7	125.2
12	Non-Alcoholic Beverages	114.1	113.8	113.8	113.8	113.5	113.8	113.8	113.8	113.8	113.8	113.8	113.8	113.8
2	Alcoholic beverages& Tobacco	101.3	101.3	101.3	101.3	100	101.3	101.3	101.3	101.3	101.3	101.6	101.6	101.2
3	Clothes and Footwear	91.2	90.2	91.2	91.7	92.8	91.8	91.8	91.7	91.7	91.7	91.6	91.7	91.6
31	Clothes	111.8	111.6	110.8	111.6	112.1	111.9	111.9	113.1	113.6	114.8	114.6	114.8	112.7
311	Cloth Fabrics	97.1	97.1	97.1	97.6	99.5	98.3	98.3	97.6	97.6	100.2	100.2	102.3	98.6
312	Sewing Clothes Services	93.5	93.5	93.5	95.9	100.1	99.2	99.2	95.9	95.9	95.9	95.9	98.1	96.4
313	Men's Readymade Wear	90.8	90.6	88.9	90.5	91.7	91.1	91.1	93.7	94.1	94.1	94.1	93.1	92
314	Ladies' Readymade Wear	62.5	62.3	62.2	61.7	61.3	61.7	61.7	61.8	62.6	62.8	62.8	62.8	62.2
315	Children's Readymade Wear	65.8	65.8	65.8	65.8	66.4	65.8	65.8	65.8	65.8	65.8	65.1	65.1	65.8
316	Clothes Cleaning	124.1	124.1	124.1	124.1	122.5	124.1	124.1	124.1	124.1	124.1	124.1	124.1	124
32	Footwear	92.3	91.3	92.3	92.8	95.7	92.8	92.8	92.8	92.8	92.8	92.8	92.8	92.8

Continued 5

Code	Main and Sub Groups	Jan	Feb	Mar	April	May	Jun	Jul	Aug	Sep	Oct	Nov	Dec	Average
		2019	2019	2019	2019	2019	2019	2019	2019	2019	2019	2019	2019	
4	Housing, Water, Electricity & LPG	94.4	93.6	92.3	88.8	88.8	89.8	91.4	91.6	87.8	87.9	94.8	94.1	91.3
411	Rent	89.4	88.6	86.8	86.4	86.6	86.4	86.4	85.4	85.3	85.9	90.3	89.4	87.2
412	House Maintenance and Services	78.9	78.8	78.9	78.9	76.9	78.9	78.9	78.9	78.9	78	78	79.8	78.6
413	Electricity and Water Supply	141.1	137.2	137.2	93	92.7	107.3	129.4	141.1	87.2	86.5	141.1	142.4	119.7
414	Fuels(gasoline, kerosene and LPG)	105.6	105.9	105.6	104.7	105.5	104.9	104.9	104.9	105.8	104.9	104.9	102.8	105
5	House Supplies , Appliances & Maintenance	88.5	90.3	90.3	90.3	90.9	90.9	90.9	89.8	89.8	89.6	89.2	85.3	89.7
51	Furniture & Equipment	88.5	88.5	88.6	88.6	90.2	90.4	90.4	89.6	89.6	89.3	89.8	87.9	89.3
52	Home Appliances	88.5	91.8	91.8	91.9	91.6	91.3	91.3	89.9	90	89.9	88.7	83.1	90
6	Health	111.3	111.7	112.5	112.5	115.2	115.6	112.5	111	111	111	111	111.4	112.2
7	Transportation	89.4	85.4	85.3	85.1	85.2	89.3	84.6	84.6	92.1	89.3	88.9	89.6	87.4
8	Communications	118.9	111.5	108.7	108.1	109.5	109.3	109.3	108.6	107.9	107.7	109	109	109.8
9	Recreation and Culture	106.7	104.5	105.6	104.9	106.9	105	105	102	97.5	102.4	103.3	101.1	103.7
10	Education	119.7	119.7	126.8	126.8	126.5	126.5	126.5	126.7	126.7	126.7	126.7	112.9	124.3
11	Restaurants	92.8	92.8	93.4	93.4	92.7	92.7	92.7	94.2	94.2	94.2	94.2	94.2	93.5
12	Misc. Services and Goods	93.1	93.9	94.2	92.6	93.5	96.1	96.1	98.9	99.4	99.1	98.5	100.4	96.3
0	General Index Number	93.6	92.2	92.9	94.2	94.8	94	94.5	93.8	93.5	92.9	93.7	93.2	93.6

Table 6: CPI in Duhok governorate 2019

Code	Main and Sub Groups	Jan	Feb	Mar	April	May	Jun	Jul	Aug	Sep	Oct	Nov	Dec	Average
		2019	2019	2019	2019	2019	2019	2019	2019	2019	2019	2019	2019	
1	Food and Non-Alcoholic Beverages	90.2	90.4	93	90.6	93.6	93	90.7	89.7	90	90.5	91.1	90.7	91.1
11	Food	93	93	95.6	93.3	95.7	94.3	91.9	90.5	90.9	91.3	91.3	91.4	92.7
111	Cereals and their products	102.6	102.6	102.4	102.3	103	102.6	102.5	102.3	102.6	102.8	101.4	101.3	102.4
112	Meats	88.6	88.7	89.1	86.3	93.8	93	91.2	91.6	91.5	90.8	90.5	88.5	90.3
113	Fish	90.9	90.3	92	94	97	98.3	95	94.4	94.5	92.2	90.1	90.1	93.2
114	Yogurt, Cheese and Eggs	86.7	86	86.2	84.4	85.3	88.8	89.1	90.4	91.1	93.7	97.4	97.9	89.7
115	Oils and Fats	96.6	96.6	96.7	96.2	97.5	97.6	97.2	97.2	97.3	98.1	98.4	95.5	97.1
116	Fruits	69.5	70.1	71.3	72.4	76.7	79.4	75.7	72.9	72.4	74.1	73.8	70.1	73.2
117	Vegetables	89	88.5	99.7	92.7	93.1	87.6	80.8	76.3	77.2	77.6	80.2	84.4	85.6
118	Sugar and Sugar Products	98.4	99.6	99.6	99.2	100.8	102.3	102.2	102.2	102.3	102.4	102.9	99.9	101
119	Other Food Products	93.5	93.4	93.4	93.2	94.1	93.1	91.7	90.8	90.4	89.6	89.3	89.2	91.8
12	Non-Alcoholic Beverages	122.1	128.3	128.3	127.2	133.4	133.4	133.1	132.9	132.9	132	131	127.4	130.1
2	Alcoholic beverages& Tobacco	138.7	138.7	138.7	138.7	138.7	138.7	138.7	138.7	138.7	138.7	126	138.7	137.6
3	Clothes and Footwear	102.9	100.9	102.9	103.2	104.6	103.3	102.9	104.8	103.9	103	103.7	97.9	102.8
31	Clothes	106	103.8	106.2	106.4	107.7	106.2	105.8	108	107	106	106.7	99.4	105.8
311	Cloth Fabrics	132.5	126.9	128.2	128.2	128.2	128.2	128.1	133.5	132.5	131.9	133.6	93.1	127.1
312	Sewing Clothes Services	139.2	137.4	146.9	144.9	144.9	142.2	142.2	142.2	141.5	141.5	141.5	141.5	142.2
313	Men's Readymade Wear	108	106.5	109	108.9	111.5	110	109.6	111.1	109.7	108.9	109	95.5	108.1
314	Ladies' Readymade Wear	66.7	66.6	67.9	68.4	69.5	68.6	68.3	69.5	68.7	67.1	67.4	95.3	70.4
315	Children's Readymade Wear	89.5	87.3	90.8	92	92.8	88	87.2	88.6	88.1	86.6	88.2	91	89.2
316	Clothes Cleaning	79.3	79.3	79.3	79.3	83.1	83.1	83.1	83.1	83.1	83.1	83.1	83.1	81.8
32	Footwear	89.8	89	89.1	89.9	91.6	91.5	90.9	91.4	90.8	90.8	91.3	92.7	90.7

Continued 6

Code	Main and Sub Groups	Jan	Feb	Mar	April	May	June	July	Aug	Sep	Oct	Nov	Dec	Average
		2019	2019	2019	2019	2019	2019	2019	2019	2019	2019	2019	2019	
4	Food and Non-Alcoholic Beverages	111.7	110.9	109.4	108.7	106.4	110.5	108.1	108.1	107	104.6	107.9	113	108.8
411	Food	109.5	107.5	107	106.2	106.1	106.1	105	105.2	103.4	103.6	103.5	103.4	105.5
412	Cereals and their products	123.1	123.1	123.1	123.2	123.2	123.2	123.3	123.3	123.3	123.3	123.6	123.6	123.3
413	Meats	144.7	148.1	141.2	134.3	116.9	162	142.6	141.2	141.2	113.6	148.1	196.7	144.2
414	Fish	95.5	95.5	92.7	94.7	90.8	90.8	91.2	91.2	91.2	91.4	92.3	96.2	92.8
5	Yogurt, Cheese and Eggs	89.4	89.4	89.8	89.9	88.1	88.2	88.2	88.4	88	88	87.9	88.8	88.7
51	Oils and Fats	95.5	95.5	95.8	95.8	94.1	94	94	94.1	93.9	94.1	93.3	92.8	94.4
52	Fruits	89.4	89.4	89.8	89.9	88.1	88.2	88.2	88.4	88	88	87.9	88.8	88.7
6	Vegetables	132.5	132.5	135.3	135.7	132.1	132.7	132.7	131.7	132.3	132	130.3	131.7	132.6
7	Sugar and Sugar Products	83.3	83.1	85.3	84.3	84.1	84.9	91.1	91.2	91.1	91.8	91.5	91.7	87.8
8	Other Food Products	111.3	111.3	111.1	110.8	110.1	110.9	114	113.6	112.6	112.3	111.6	111.6	111.8
9	Non-Alcoholic Beverages	81.5	80.7	79.9	79.7	80.2	80.3	81.4	83.1	81.8	79.4	80.4	80.9	80.8
10	Alcoholic beverages & Tobacco	123.1	123.1	118.9	118.9	119	119	119	119	119	119	119	108.9	118.8
11	Clothes and Footwear	100.1	100.1	100.1	100.1	102.4	102.4	102.4	102.4	99.2	99.2	89.8	84.7	98.6
12	Clothes	99.6	99.8	99.8	96.8	98.8	100.7	101.7	104.5	105.6	105.8	106.2	107.2	102.2
	Cloth Fabrics	96.8	96.5	97.5	96.5	96.8	97.6	98.1	98.3	98	97.6	98	98.4	97.5

Table 7: CPI monthly percentage change in Kurdistan region for the first sixth moths in 2019

Code	Main groups	Dec.	Jan.	Monthly Inflation rate	Jan.	Feb.	Monthly Inflation rate	Feb.	Mar.	Monthly Inflation rate	Mar.	Apr.	Monthly Inflation rate	Apr.	May	Monthly Inflation rate	May	June	Monthly Inflation rate
		2019	2019		2019	2019		2019	2019		2019	2019		2019	2019		2019	2019	
1	Food and Non-Alcoholic Beverages	92.7	90.6	2.1	90.6	90.6	0	90.6	94.1	3.9	94.1	96	1.9	96	96.4	0.4	96.4	92.9	-1.3
2	Alcoholic Beverages & Tobacco	123.2	119.5	-3	119.5	119.5	0	119.5	119.5	0	119.5	119.5	0	119.5	118.9	-0.5	118.9	119.5	0.5
3	Clothes and Footwear	93.5	93	-0.5	93	92.1	-1	92.1	93.9	2	93.9	94.3	0.4	94.3	95	0.8	95	94.3	-0.8
4	Housing, Water ,Electricity& LPG	93.9	96.4	0.2	96.4	95.1	-1.4	95.1	94	-1.2	94	91.2	-2.9	91.2	90.9	-0.3	90.9	93.3	2.7
5	House Supplies , Appliances & Maintenance	92.9	92.5	-0.5	92.5	93.5	1	93.5	93.6	0.1	93.6	93.6	0	93.6	93.4	-0.3	93.4	93.4	0
6	Health	117.3	116.6	-0.3	116.6	117.1	0.4	117.1	118.3	1	118.3	118.4	0.1	118.4	118.6	0.2	118.6	118.9	-0.8
7	Transportation	91.3	90.9	-2.6	90.9	88.2	-2.9	88.2	88.6	0.4	88.6	90.2	1.8	90.2	88.6	-1.7	88.6	90.4	-0.2
8	Communications	109.8	116.8	6.7	116.8	113.6	-2.7	113.6	111.2	-2.1	111.2	111	-0.2	111	111.6	0.6	111.6	112.1	0.4
9	Recreation and Culture	98.4	98.6	0.1	98.6	97.4	-1.2	97.4	96.8	-0.6	96.8	95.4	-1.4	95.4	96	0.6	96	94.9	-1.2
10	Education	113.6	113.6	0	113.6	113.6	0	113.6	115.8	1.9	115.8	116.4	0.5	116.4	116.3	-0.1	116.3	116.3	0
11	Restaurants	97.5	97.6	0.1	97.6	97.6	0	97.6	97.8	0.2	97.8	97.8	0	97.8	98	0.2	98	98	0
12	Misc. Services and Goods	88.8	91.7	3.3	91.7	93.1	1.5	93.1	93	-0.2	93	91.5	-1.6	91.5	92.2	0.7	92.2	94.4	2.4
	General Index Number	95.5	95.6	-0.1	95.6	94.8	-0.9	94.8	95.6	0.9	95.6	95.9	0.3	95.9	95.7	-0.2	95.7	95.72	0.1

Table 8: CPI monthly percentage change in Kurdistan region for the second sixth moths in 2019

Code	Main Groups	June	July	Monthly Inflation rate	July	Aug	Monthly Inflation rate	Aug	Sep	Monthly Inflation rate	Sep	Oct	Monthly Inflation rate	Oct	Nov	Monthly Inflation rate	Nov	Dec	Monthly Inflation rate
		2019	2018		2019	2018		2019	2018		2019	2018		2019	2018		2019	2018	
1	Food and Non-Alcoholic Beverages	92.9	93.9	1	93.9	91.6	-2.4	91.6	91.6	-0.1	91.6	92	0.5	92	91.7	-0.4	91.7	90.7	-1.1
2	Alcoholic Beverages & Tobacco	119.5	119.5	0	119.5	119.5	0	119.5	119.5	0	119.5	119.5	0	119.5	117	-2.1	117	118.7	1.4
3	Clothes and Footwear	94.3	94	-0.3	94	94.3	0.4	94.3	94.2	-0.2	94.2	93.9	-0.3	93.9	94	0.2	94	93.1	-1
4	Housing, Water ,Electricity& LPG	93.3	93.6	0.3	93.6	94.1	0.5	94.1	90.9	-3.4	90.9	90.5	-0.4	90.5	94.9	4.8	94.9	95.6	0.7
5	House Supplies , Appliances & Maintenance	93.4	93.4	0	93.4	92.9	-0.4	92.9	92.9	-0.1	92.9	92.9	0	92.9	92.5	-0.4	92.5	91.2	-1.4
	Health	118.9	117.6	-1.1	117.6	116.8	-0.7	116.8	116.9	0.1	116.9	116.8	-0.1	116.8	116.5	-0.3	116.5	116.7	0.2
7	Transportation	90.4	89.7	-0.8	89.7	90.3	0.7	90.3	94.2	4.3	94.2	92.8	-1.4	92.8	92.5	-0.3	92.5	93.4	0.9
8	Communications	112.1	112.8	0.6	112.8	113.6	0.8	113.6	113.2	-0.4	113.2	113.7	0.4	113.7	114	0.3	114	113.2	-0.7
9	Recreation and Culture	94.9	94.5	-0.4	94.5	93	-1.6	93	90.2	-3	90.2	91.7	1.6	91.7	92.2	0.5	92.2	91.3	-0.9
10	Education	116.3	116.3	0	116.3	116.4	0.1	116.4	116.3	-0.1	116.3	116.3	0	116.3	116.3	0	116.3	108.7	-6.6
11	Restaurants	98	98	0	98	98.6	0.6	98.6	97.9	-0.8	97.9	97.9	0	97.9	95.9	-2	95.9	95.3	-0.7
12	Misc. Services and Goods	94.4	95	0.7	95	97.5	2.6	97.5	99.7	2.3	99.7	99.4	-0.3	99.4	99.5	0.1	99.5	99.5	0
	General Index Number	95.7	95.9	0.2	95.7	95.7	-0.2	95.7	95.9	0.2	95.9	95.7	-0.2	96	96.2	0.6	96.2	96.1	-0.2

Table 9: CPI annual percentage change in Kurdistan region for the first sixth moths in 2019

Code	Main groups	Jan.	Jan	Monthly Inflation rate	Feb.	Feb.	Monthly Inflation rate	Mar.	Mar.	Monthly Inflation rate	Apr.	Apr	Monthly Inflation rate	May	May	Monthly Inflation rate	June	June	Monthly Inflation rate
		2018	2019		2018	2019		2018	2019		2018	2019		2018	2019		2018	2019	
1	Food and Non-Alcoholic Beverages	91.6	90.6	-1	91.4	90.6	-0.9	91.5	94.1	2.9	91.7	96	4.7	90.7	96.4	6.2	90.9	92.9	2.3
2	Alcoholic Beverages & Tobacco	119	119.5	0.4	123.2	119.5	-3	123.2	119.5	-3	123.2	119.5	-3	123.2	118.9	-3.5	123.2	119.5	-3
3	Clothes and Footwear	90.2	93	3.1	89.8	92.1	2.6	89.3	93.9	5.2	89.5	94.3	5.3	90.3	95	5.3	89.9	94.3	4.9
4	Housing, Water ,Electricity& LPG	93.9	96.4	2.7	92.6	95.1	2.7	91.4	94	2.8	96.3	91.2	-5.3	96.7	90.9	-5.9	100.8	93.3	-7.4
5	House Supplies , Appliances & Maintenance	94.4	92.5	-2	94.1	93.5	-0.6	94	93.6	-0.4	93.9	93.6	-0.3	94.2	93.4	-0.9	93.7	93.4	-0.4
	Health	115.9	116.6	0.6	116.7	117.1	0.4	116.7	118.3	1.4	117.4	118.4	0.8	117.5	118.6	0.9	117.7	118.9	1
7	Transportation	84.1	90.9	8.1	84.2	88.2	4.8	87.5	88.6	1.3	86.6	90.2	4.1	89.8	88.6	-1.3	89.8	90.4	0.7
8	Communications	93	116.8	25.5	99	113.6	14.8	99	111.2	12.4	100.7	111	10.2	100.7	111.6	10.9	103.9	112.1	7.9
9	Recreation and Culture	78.4	98.6	25.7	87.7	97.4	11	93	96.8	4	92.8	95.4	2.8	93.4	96	2.7	93.1	94.9	1.9
10	Education	118.2	113.6	-3.9	116.2	113.6	-2.3	116.2	115.8	-0.4	116.2	116.4	0.1	116.2	116.3	0	115.6	116.3	0.6
11	Restaurants	91.2	97.6	7	99.4	97.6	-1.8	99.4	97.8	-1.6	99.4	97.8	-1.6	99.5	98	-1.5	99.5	98	-1.5
12	Misc. Services and Goods	93	91.7	-1.4	92.4	93.1	0.8	92	93	1	91.9	91.5	-0.4	92	92.2	0.2	90.4	94.4	4.4
	General Index Number	93.5	95.6	2.3	93.6	94.8	1.2	94.4	95.6	1.4	94.1	95.9	2	94.6	95.7	1.2	95.3	95.7	0.4

Table 10: CPI annual percentage change in Kurdistan region for the second sixth moths in 2019

Code	Main groups	July	July	Annual Inflation rate	Aug.	Aug	Annual Inflation rate	Sep.	Sep.	Annual Inflation rate	Oct.	Oct	Annual Inflation rate	Nov.	Nov.	Annual Inflation rate	Dec	Dec	Annual Inflation rate
		2018	2019		2018	2019		2018	2019		2018	2019		2018	2019		2018	2019	
1	Food and Non-Alcoholic Beverages	92	93.9	2.1	91.6	91.6	0.1	92.2	91.6	-0.7	94	92	-2.1	93	91.7	-1.4	92.7	90.7	-2.2
2	Alcoholic Beverages & Tobacco	123.2	119.5	-3	123.2	119.5	-3	123.2	119.5	-3	123.2	119.5	-3	123.2	117	-5	123.2	118.7	-3.7
3	Clothes and Footwear	89.4	94	5.1	89.5	94.3	5.4	90.7	94.2	3.8	91.5	93.9	2.6	93.1	94	1	93.5	93.1	-0.5
4	Housing, Water ,Electricity& LPG	102.6	93.6	-8.7	98	94.1	-3.9	97.5	90.9	-6.8	95.3	90.5	-5.1	94.7	94.9	0.2	93.9	95.6	1.8
5	House Supplies , Appliances & Maintenance	93.1	93.4	0.3	93.5	92.9	-0.6	90.3	92.9	2.9	93	92.9	-0.2	93.1	92.5	-0.7	92.9	91.2	-1.9
	Health	117.6	117.6	0	117.6	116.8	-0.7	117.6	116.9	-0.6	118.7	116.8	-1.5	113.9	116.5	2.2	117.3	116.7	-0.5
7	Transportation	89.4	89.7	0.4	90.2	90.3	0.2	90.7	94.2	3.9	92.9	92.8	0	92.4	92.5	0.2	91.3	93.4	2.3
8	Communications	103.8	112.8	8.6	102.9	113.6	10.5	105.7	113.2	7	108.1	113.7	5.1	108.1	114	5.5	109.8	113.2	3.1
9	Recreation and Culture	94.1	94.5	0.4	94.2	93	-1.3	94.3	90.2	-4.3	91.4	91.7	0.4	92.6	92.2	-0.5	98.4	91.3	-7.3
10	Education	115.6	116.3	0.6	115.6	116.4	0.7	115.8	116.3	0.5	115.8	116.3	0.5	115.8	116.3	0.5	113.6	108.7	-4.4
11	Restaurants	99.5	98	-1.5	99.4	98.6	-0.8	97.5	97.9	0.4	97.5	97.9	0.4	97.5	95.9	-1.6	97.5	95.3	-2.3
12	Misc. Services and Goods	89.3	95	6.4	89.1	97.5	9.4	88.5	99.7	12.7	89	99.4	11.7	88.3	99.5	12.7	88.8	99.5	12
	General Index Number	92	93.9	2.1	95.2	95.7	0.6	95.4	95.9	0.5	95.9	95.7	-0.3	95.6	96.2	0.7	95.5	96.1	0.6

Appendix

Data Collection Form

CODE	ITEM_LDSCP	PERIOD	PRICE1	PRICE2	PRICE3	PRICE4	PRICE5	District Name
0111021	رز تجاري بسمتي فل / هندي	1-10						Center
0111022	رز تجاري (دعوة) بسمتي سيلا 1121 / هندي	1-10						Center
0111023	رز تجاري بسمتي ابو عربية ذهب/رويال ستاليون 1121 / هندي	1-10						Center
0111031	رز عنبر فل / محلي	1-10						Center
0111032	رز عنبر عراقي درجة اولى(نفييس) / محلي	1-10						Center
0111051	طحين حنطة أسمر تجاري	1-10						Center
0111061	طحين حنطة ابيض تجاري زير او مايعادله(كيس 1كغم) / تركي	1-10						Center
0111062	طحين حنطة ابيض تجاري الجنان او مايعادله(كيس 2كغم) / اماراتي	1-10						Center
0111071	برغل خشن / تركي	1-10						Center
0111081	حبية / تركي	1-10						Center
0111091	جربش حنطة / تركي	1-10						Center
0111101	معكروني مكيسة (زير) / تركي	1-10						Center
0111102	معكروني مكيسة (الغزال) / اردني	1-10						Center
0111103	اسباكتي مكيسة (زير) / تركي	1-10						Center
0111104	اسباكتي مكيسة (الغزال) / اردني	1-10						Center
0111105	شعرية مكيسة (زير) / تركي	1-10						Center
0111111	غذاء اطفال تجاري (سيرلاك) ارز / اسباني	1-10						Center
-	خبز افران / محلي	1-10						Center

0111121							
- 0111131	صمون حجري حجم اعتيادي / محلي	1-10					Center
- 0111132	صمون كهربائي حجم اعتيادي / محلي	1-10					Center
- 0111141	قالب كيك دائري حجم وسط مع الكريمة / محلي	1-10					Center
- 0111142	قطعة كيك صغيرة واحدة مع الكريمة وبدون تغليف ومن محل معجنات / محلي	1-10					Center
- 0111151	بسكت بيتي بور علامة ETI (يحتوي 2مغلف) / تركي	1-10					Center
- 0111152	بسكت (CiN) رول بالجلي (13 قطعة) علامة ETI / تركي	1-10					Center
- 0111161	كعك بالدهن سادة / محلي	1-10					Center
- 0111162	كعك بالسهم / محلي	1-10					Center
- 0112011	لحم غنم طازج / محلي	1-10					Center
- 0112021	لحم بقر طازج (بدون عظم) / محلي	1-10					Center
- 0112031	دجاج مجمد ساديا / برازيلي	1-10					Center
- 0112032	دجاج مجمد كاسكن او غلو / تركي	1-10					Center
- 0112041	افخاد دجاج / امريكي	1-10					Center
- 0112042	صدور دجاج بانفيت (ماعون فلين) / تركي	1-10					Center
- 0112051	لحم معلب لانشون بقري (التغذية) / لبناني	1-10					Center
- 0112061	همبركر لحم جاهز امريكانا / سعودي	1-10					Center
- 0112062	كبة برغل حجم وسط بدون كشمش / محلي	1-10					Center
- 0113011	سمك طازج كارب سمتي / محلي	1-10					Center
- 0113021	سمك مجمد فيليه (الفاخر) / اردني او مايعادله	1-10					Center

-	سمك مجمد كارب/ مينمار	1-10						Center
0113022								
-	سمك معلب سردين ميلو / مغربي اومايعادله	1-10						Center
0113031								
-	سمك معلب تونة زهري سيبلو/ فيتنام	1-10						Center
0113032								
-	حليب طازج الصافي / سعودي	1-10						Center
0114011								
-	حليب مجفف تجاري المدهش كامل الدسم اومايعادله / سلطنة عمان	1-10						Center
0114031								
-	حليب مجفف تجاري نيدو مدعم كامل الدسم (نستلة)/ اماراتي	1-10						Center
0114032								
-	حليب مكثف محلي مشبع (الفجر) / سنغافورة	1-10						Center
0114041								
-	حليب اطفال كيكوز2(نستلة)/ فرنسي	1-10						Center
0114051								
-	حليب اطفال ديبالاك 1 / فيتنامي	1-10						Center
0114052								
-	لين كانون (علبة بلاستيك 900 غم) اومايعادله / محلي	1-10						Center
0114061								
-	لين مرسين (علبة بلاستيك 900 غم) اومايعادله / محلي	1-10						Center
0114062								
-	لين اكتيفيا / سعودي	1-10						Center
0114071								
-	جبين كيري / فرنسي	1-10						Center
0114081								
-	جبين كرافت (تشاردر) / بحريني	1-10						Center
0114082								
-	قيمر عرب (محلي)	1-10						Center
0114091								
-	زبدة لورباك او ما يعادله / دانماركي	1-10						Center
0114101								
-	زبدة المراعي او ما يعادله / سعودي	1-10						Center
0114102								
-	قشطة اولكر / تركي	1-10						Center
0114111								
-	قشطة الصافي (علبة) / سعودي	1-10						Center
0114112								
-	بيض احمر حجم كبير / محلي	1-10						Center
0114112								

0114121							
- 0114122	بيض ابيض حجم كبير / ايراني او ميعادله	1-10					Center
- 0115021	دهن نباتي تجاري (حنة) علبه معدنية 750 غم / مصري	1-10					Center
- 0115022	دهن نباتي تجاري (مازولا) علبه معدنية 2 لتر/ سعودي	1-10					Center
- 0115041	زيت نباتي تجاري (زير) قنينة بلاستيك 1 لتر/ تركي	1-10					Center
- 0115042	زيت نباتي تجاري (عافية) قنينة بلاستيك 1.8 لتر/ سعودي	1-10					Center
- 0115051	زيت الزيتون زير / تركي	1-10					Center
- 0115061	راشي اسوفي او ميعادله / محلي	1-10					Center
- 0115062	راشي توناس علبه بلاستيك 300غم / تركي	1-10					Center
- 0116011	برتقال / مستورد	1-7					Center
- 0116011	برتقال / مستورد	8-14					Center
- 0116011	برتقال / مستورد	15-21					Center
- 0116011	برتقال / مستورد	22-28					Center
- 0116021	نومي حامض / مستورد	1-7					Center
- 0116021	نومي حامض / مستورد	8-14					Center
- 0116021	نومي حامض / مستورد	15-21					Center
- 0116021	نومي حامض / مستورد	22-28					Center
- 0116031	لالنكي / مستورد	1-7					Center
- 0116031	لالنكي / مستورد	8-14					Center
- 0116031	لالنكي / مستورد	15-21					Center

-	لاالكي / مستورد	22-28						Center
0116031								
-	خوخ / مستورد	1-7						Center
0116041								
-	خوخ / مستورد	8-14						Center
0116041								
-	خوخ / مستورد	15-21						Center
0116041								
-	خوخ / مستورد	22-28						Center
0116041								
-	آلو بالو / مستورد	1-7						Center
0116051								
-	آلو بالو / مستورد	8-14						Center
0116051								
-	آلو بالو / مستورد	15-21						Center
0116051								
-	آلو بالو / مستورد	22-28						Center
0116051								
-	تفاح حجم كبير احمر / ايراني او مايعادله	1-7						Center
0116061								
-	تفاح حجم كبير احمر / ايراني او مايعادله	8-14						Center
0116061								
-	تفاح حجم كبير احمر / ايراني او مايعادله	15-21						Center
0116061								
-	تفاح حجم كبير احمر / ايراني او مايعادله	22-28						Center
0116061								
-	تفاح حجم كبير اصفر / مستورد	1-7						Center
0116062								
-	تفاح حجم كبير اصفر / مستورد	8-14						Center
0116062								
-	تفاح حجم كبير اصفر / مستورد	15-21						Center
0116062								
-	تفاح حجم كبير اصفر / مستورد	22-28						Center
0116062								
-	بطيخ / محلي	1-7						Center
0116071								
-	بطيخ / محلي	8-14						Center
0116071								
-	بطيخ / محلي	15-21						Center
0116071								

0116071							
- 0116071	بطيخ /محلي	22-28					Center
- 0116081	رقي / محلي	1-7					Center
- 0116081	رقي / محلي	8-14					Center
- 0116081	رقي / محلي	15-21					Center
- 0116081	رقي / محلي	22-28					Center
- 0116082	رقي مخطط / ايراني	1-7					Center
- 0116082	رقي مخطط / ايراني	8-14					Center
- 0116082	رقي مخطط / ايراني	15-21					Center
- 0116082	رقي مخطط / ايراني	22-28					Center
- 0116091	رمان/محلي	1-7					Center
- 0116091	رمان/محلي	8-14					Center
- 0116091	رمان/محلي	15-21					Center
- 0116091	رمان/محلي	22-28					Center
- 0116101	عنب حلواني / مستورد	1-7					Center
- 0116101	عنب حلواني / مستورد	8-14					Center
- 0116101	عنب حلواني / مستورد	15-21					Center
- 0116101	عنب حلواني / مستورد	22-28					Center
- 0116102	عنب اسود / مستورد	1-7					Center
- 0116102	عنب اسود / مستورد	8-14					Center

-	عنب اسود / مستورد	15-21					Center
0116102	عنب اسود / مستورد	22-28					Center
-	موز نوعية جيدة حجم كبير	1-7					Center
0116111	موز نوعية جيدة حجم كبير	8-14					Center
-	موز نوعية جيدة حجم كبير	15-21					Center
0116111	موز نوعية جيدة حجم كبير	22-28					Center
-	كمثرى (عرموط) / مستورد	1-7					Center
0116121	كمثرى (عرموط) / مستورد	8-14					Center
-	كمثرى (عرموط) / مستورد	15-21					Center
0116121	كمثرى (عرموط) / مستورد	22-28					Center
-	تمر طازج (زهدي) رطب صيفي / محلي	1-7					Center
0116131	تمر طازج (زهدي) رطب صيفي / محلي	8-14					Center
-	تمر طازج (زهدي) رطب صيفي / محلي	15-21					Center
0116131	تمر طازج (زهدي) رطب صيفي / محلي	22-28					Center
-	تمر طازج (خستاوي) رطب صيفي / محلي	1-7					Center
0116132	تمر طازج (خستاوي) رطب صيفي / محلي	8-14					Center
-	تمر طازج (خستاوي) رطب صيفي / محلي	15-21					Center
0116132	تمر طازج (خستاوي) رطب صيفي / محلي	22-28					Center
-	زيتون معلب زير (ماعون 200 غم) / تركي	1-10					Center
0116141	كشمش (كيلو غرام) / ايراني	1-10					Center

0116151							
- 0116161	تمور مكبوسة كربلاء (كيلو غرام) /محلي او مايعادله	1-10					Center
- 0116171	لوز مقشر (كيلو غرام) /امريكي	1-10					Center
- 0116181	جوز مقشر (كيلو غرام) /امريكي	1-10					Center
- 0116191	فستق حلبي مالح (كيلو غرام) /ايراني	1-10					Center
- 0116201	فستق عبيد (كيلو غرام) /صيني	1-10					Center
- 0116211	حب شمس خشن (كيلو غرام) /كندي	1-10					Center
- 0117011	طماطة / محلي(كيلو غرام)	1-7					Center
- 0117011	طماطة / محلي(كيلو غرام)	8-14					Center
- 0117011	طماطة / محلي(كيلو غرام)	15-21					Center
- 0117011	طماطة / محلي(كيلو غرام)	22-28					Center
- 0117012	طماطة / مستورد (كيلو غرام)	1-7					Center
- 0117012	طماطة / مستورد (كيلو غرام)	8-14					Center
- 0117012	طماطة / مستورد (كيلو غرام)	15-21					Center
- 0117012	طماطة / مستورد (كيلو غرام)	22-28					Center
- 0117021	باميا (كيلو غرام)	1-7					Center
- 0117021	باميا (كيلو غرام)	8-14					Center
- 0117021	باميا (كيلو غرام)	15-21					Center
- 0117021	باميا (كيلو غرام)	22-28					Center
- 0117031	باننجان نوعية جيدة (كيلو غرام)	1-7					Center

-	0117031	باندنجان نوعية جيدة (كيلو غرام)	8-14					Center
-	0117031	باندنجان نوعية جيدة (كيلو غرام)	15-21					Center
-	0117031	باندنجان نوعية جيدة (كيلو غرام)	22-28					Center
-	0117041	شجر ابيض نوعية جيدة (كيلو غرام)	1-7					Center
-	0117041	شجر ابيض نوعية جيدة (كيلو غرام)	8-14					Center
-	0117041	شجر ابيض نوعية جيدة (كيلو غرام)	15-21					Center
-	0117041	شجر ابيض نوعية جيدة (كيلو غرام)	22-28					Center
-	0117051	لوبيا خضراء /محلي (كيلو غرام)	1-7					Center
-	0117051	لوبيا خضراء /محلي (كيلو غرام)	8-14					Center
-	0117051	لوبيا خضراء /محلي (كيلو غرام)	15-21					Center
-	0117051	لوبيا خضراء /محلي (كيلو غرام)	22-28					Center
-	0117061	باقلاء خضراء /محلي (كيلو غرام)	1-7					Center
-	0117061	باقلاء خضراء /محلي (كيلو غرام)	8-14					Center
-	0117061	باقلاء خضراء /محلي (كيلو غرام)	15-21					Center
-	0117061	باقلاء خضراء /محلي (كيلو غرام)	22-28					Center
-	0117071	فاصوليا خضراء/ محلي (كيلو غرام)	1-7					Center
-	0117071	فاصوليا خضراء/ محلي (كيلو غرام)	8-14					Center
-	0117071	فاصوليا خضراء/ محلي (كيلو غرام)	15-21					Center
-	0117071	فاصوليا خضراء/ محلي (كيلو غرام)	22-28					Center
-	-	قرنابيط /محلي (كيلو غرام)	1-7					Center

0117081							
- 0117081	قرنابيط /محلي (كيلو غرام)	8-14					Center
- 0117081	قرنابيط /محلي (كيلو غرام)	15-21					Center
- 0117081	قرنابيط /محلي (كيلو غرام)	22-28					Center
- 0117091	بطاطا نوعية جيدة (كيلو غرام)	1-7					Center
- 0117091	بطاطا نوعية جيدة (كيلو غرام)	8-14					Center
- 0117091	بطاطا نوعية جيدة (كيلو غرام)	15-21					Center
- 0117091	بطاطا نوعية جيدة (كيلو غرام)	22-28					Center
- 0117101	بصل احمر حار يابس / نوعية جيدة (كيلو غرام)	1-7					Center
- 0117101	بصل احمر حار يابس / نوعية جيدة (كيلو غرام)	8-14					Center
- 0117101	بصل احمر حار يابس / نوعية جيدة (كيلو غرام)	15-21					Center
- 0117101	بصل احمر حار يابس / نوعية جيدة (كيلو غرام)	22-28					Center
- 0117111	ثوم يابس (200 غم) /صيني	1-7					Center
- 0117111	ثوم يابس (200 غم) /صيني	8-14					Center
- 0117111	ثوم يابس (200 غم) /صيني	15-21					Center
- 0117111	ثوم يابس (200 غم) /صيني	22-28					Center
- 0117121	اسبيناغ / محلي(كيلو غرام)	1-7					Center
- 0117121	اسبيناغ / محلي(كيلو غرام)	8-14					Center
- 0117121	اسبيناغ / محلي(كيلو غرام)	15-21					Center
- 0117121	اسبيناغ / محلي(كيلو غرام)	22-28					Center

-	0117131	شلمغم / محلي (كيلو غرام)	1-7						Center
-	0117131	شلمغم / محلي (كيلو غرام)	8-14						Center
-	0117131	شلمغم / محلي (كيلو غرام)	15-21						Center
-	0117131	شلمغم / محلي (كيلو غرام)	22-28						Center
-	0117141	فلفل أخضر بارد نوعية جيدة (كيلو غرام)	1-7						Center
-	0117141	فلفل أخضر بارد نوعية جيدة (كيلو غرام)	8-14						Center
-	0117141	فلفل أخضر بارد نوعية جيدة (كيلو غرام)	15-21						Center
-	0117141	فلفل أخضر بارد نوعية جيدة (كيلو غرام)	22-28						Center
-	0117151	جزر نوعية جيدة (كيلو غرام)	1-7						Center
-	0117151	جزر نوعية جيدة (كيلو غرام)	8-14						Center
-	0117151	جزر نوعية جيدة (كيلو غرام)	15-21						Center
-	0117151	جزر نوعية جيدة (كيلو غرام)	22-28						Center
-	0117161	خس / محلي (كيلو غرام)	1-7						Center
-	0117161	خس / محلي (كيلو غرام)	8-14						Center
-	0117161	خس / محلي (كيلو غرام)	15-21						Center
-	0117161	خس / محلي (كيلو غرام)	22-28						Center
-	0117171	سلق / محلي (كيلو غرام)	1-7						Center
-	0117171	سلق / محلي (كيلو غرام)	8-14						Center
-	0117171	سلق / محلي (كيلو غرام)	15-21						Center
-	0117171	سلق / محلي (كيلو غرام)	22-28						Center

0117171							
- 0117181	خيار ماء / محلي (كيلو غرام)	1-7					Center
- 0117181	خيار ماء / محلي (كيلو غرام)	8-14					Center
- 0117181	خيار ماء / محلي (كيلو غرام)	15-21					Center
- 0117181	خيار ماء / محلي (كيلو غرام)	22-28					Center
- 0117191	كرفس 250 غم	1-7					Center
- 0117191	كرفس 250 غم	8-14					Center
- 0117191	كرفس 250 غم	15-21					Center
- 0117191	كرفس 250 غم	22-28					Center
- 0117201	معجون طماطة 830 غم زير/تركي او مايعادله	1-10					Center
- 0117202	معجون طماطة 830 غم التونسا /تركي	1-10					Center
- 0117203	معجون طماطة 400 غم زير/تركي	1-10					Center
- 0117211	فول مدمس معلب الكسيح / اردني 260 غم	1-10					Center
- 0117221	فاصوليا يابسة مكيسة نوع زير (750 غم) /تركي	1-10					Center
- 0117222	فاصوليا يابسة تجاري فل نوع خشن (كيلو غرام) /تركي	1-10					Center
- 0117231	حمص تجاري مجروش فل (كيلو غرام) /كندي	1-10					Center
- 0117232	حمص تجاري غير مجروش بقري (صحاح 900 غم) نوع التونسا /تركي	1-10					Center
- 0117241	عدس تجاري (كيلو غرام) /تركي	1-10					Center
- 0117251	جبس ليز (40 غم) /سعودي	1-10					Center
- 0118021	سكر تجاري الاسرة (كيلو غرام) /سعودي او مايعادله	1-10					Center

-	حلويات مشكلة (بقلاوة) نوعية جيدة (كيلو غرام) /محلية	1-10						Center
0118031								
-	جكليت نحلة (350 غم) /محلي	1-10						Center
0118041								
-	مربي زير (380 غم) /تركي او مايعادله	1-10						Center
0118051								
-	عسل طبيعي عادي (كيلو غرام) /محلي	1-10						Center
0118061								
-	عسل سنبله (125 غم) /سعودي	1-10						Center
0118062								
-	دبس اليبادر (430 غم) /عراقي او مايعادله	1-10						Center
0118071								
-	شربت مصنع سائل نوع الوافي (750 مل) /محلي	1-10						Center
0118081								
-	شربت مصنع باودر نوع تانج علية زجاجية (750 غم) /البحرين	1-10						Center
0118082								
-	علك (10 قطع) Extra /روسي	1-10						Center
0118091								
-	دوندرمة (علبة) /تركية	1-10						Center
0118101								
-	ملح تجاري مكيس التونسا (750 غم) /تركي	1-10						Center
0119011								
-	ملح امريكانا باليود علبة (737 غم) / سعودي	1-10						Center
0119012								
-	خل البندوي (750 مل) /عراقي	1-10						Center
0119021								
-	هيل اخضر خشن (250 غم) /امريكي	1-10						Center
0119031								
-	نومي بصرة (250 غم) /ايراني	1-10						Center
0119041								
-	طرشي مشكل (كيلو غرام) /محلي	1-10						Center
0119051								
-	بهارات (125 غم) (كاري مدراس) /هندي	1-10						Center
0119061								
-	فلفل اسود مطحون (100 غم) /هندي	1-10						Center
0119071								
-	بيكن باودر (110 غم) فوستر كلاركس/ صناعة مالطا	1-10						Center
0119081								
-	خميرة فورية (125 غم) /تركية	1-10						Center
0119081								

0119091							
- 0119101	كجب الوافي (360 غم) /عراقي	1-10					Center
- 0119111	صااص الوافي (360 غم) /عراقي	1-10					Center
- 0121011	شاي الوزة (400 غم) / سيلاني	1-10					Center
- 0121012	شاي محمود (200 غم) /سيلاني	1-10					Center
- 0121021	بن العميد (225غم) /اردني	1-10					Center
- 0121022	نسكافيه(100غم) Gold /سويسري	1-10					Center
- 0121031	مسحوق الكاكاو (200 غم) نون /اردني	1-10					Center
- 0122011	بييسي كولا بغداد (قنينة بلاستيك 2.25لتر) /محلي	1-10					Center
- 0122012	بييسي كولا (قنينة بلاستيك 1.125لتر) /اردني	1-10					Center
- 0122013	بييسي كولا بغداد (قنينة معدنية 330مل) /محلي	1-10					Center
- 0122021	مياه معدنية (معبأة 0.5 لتر) نوع لايف /محلي	1-10					Center
- 0122031	عصير معلب (ميزو) علبه زجاجية (296 مل) /سوري	1-10					Center
- 0122032	عصير معلب (راني) علبه معدنية حبيبات (240 مل) /اماراتي	1-10					Center
- 0220011	سكاير اجنبية كلواز	1-10					Center
- 0220012	سكاير اجنبية نوع بن رفيع /كوري	1-10					Center
- 0220013	سكاير اجنبية نوع اسبين /الماني	1-10					Center
- 0311011	قماش رجالي عرض 150سم تركيبي تركال /صيني	1-10					Center
- 0311012	قماش رجالي عرض 150سم او 160سم تركيبي TR ماردين /صيني	1-10					Center
- 0311021	قماش نسائي عرض 120سم قطن كشمير 100% قطن /صيني	1-10					Center

-	0311022	قماش نسائي عرض 90سم قطن كودري 100%قطن /صيني	1-10					Center
-	0311031	قماش نسائي فيزون سادة عرض 150سم /صيني او مابعدله	1-10					Center
-	0311032	قماش نسائي شيفون سادة 100% حرير عرض 120 سم /كوري او مابعدله	1-10					Center
-	0311041	قماش نسائي خافير عرض 150سم /كوري	1-10					Center
-	0311042	قماش نسائي كريب جرجيت عرض 150سم /كوري	1-10					Center
-	0311051	اجرة خياطة كوستم نسائي (بدون القماش)	1-10					Center
-	0311052	اجرة خياطة تنورة (بدون القماش)	1-10					Center
-	0311053	اجرة خياطة دشداشه (بدون القماش)	1-10					Center
-	0312011	جاكيت رجالي /تركي	1-10					Center
-	0312012	جاكيت رجالي (سيورت) 55% قطن 35%بوليستر /تركي	1-10					Center
-	0312021	بنطلون رجالي جينز ازرق قطن 100% /تركي او مابعدله	1-10					Center
-	0312022	بنطلون رجالي كتان قطن 100% /تركي او مابعدله	1-10					Center
-	0312031	قمصلة رجالي جلد مشمع / تركي	1-10					Center
-	0312041	قميص رجالي كم طويل 60% قطن 40% بوليستر /تركي او مابعدله	1-10					Center
-	0312042	قميص رجالي كم قصير بولين /تركي او مابعدله	1-10					Center
-	0312051	لباس ابيض شورت رجالي /سوري	1-10					Center
-	0312052	فانيلة نصف ردن الولاين رجالي /سوري	1-10					Center
-	0312061	بدلة رجالي قطعتان /تركي	1-10					Center
-	0312071	دشداشة رجالية نوع تيوباينات صيفي /صيني او مابعدله	1-10					Center
-	-	دشداشة رجالية نوع شاکر او مابعدله	1-10					Center

0312072							
- 0312081	عباءة رجالية كاملة صوف قماش هندي خياطة محلية	1-10					Center
- 0312091	بجامة رجالي شتوي (تراكسود قطعتان) /تركي	1-10					Center
- 0312092	بجامة رجالي صيفي (تراكسود قطعتان) /تركي	1-10					Center
- 0312093	بجامة رجالي صيفي (تراكسود قطعتان) /صيني	1-10					Center
- 0312101	يشماغ البسام /اردني او مايعادله	1-10					Center
- 0312111	جوارب رجالي 78%قطن 20%بوليستر /صيني	1-10					Center
- 0312112	جوارب رجالي نايلون /صيني	1-10					Center
- 0312121	بلوز /رجالي 60% بوليستر 40% صوف /تركي او مايعادله	1-10					Center
- 0312122	بلوز رجالي بوليستر مع صوف /تركي او مايعادله	1-10					Center
- 0312131	تي شيرت رجالي كم قصير 100% قطن علامة بولو /تركي او مايعادله	1-10					Center
- 0312132	تي شيرت رجالي كم طويل 100% قطن /تركي او مايعادله	1-10					Center
- 0312141	جاكيت نسائية 65% صوف 35% بوليستر /تركي	1-10					Center
- 0312151	بنطلون نسائي جينز /تركي او مايعادله	1-10					Center
- 0312152	بنطلون نسائي جينز ستريچ % 100قطن /تركي	1-10					Center
- 0312161	قمصلة جلد مشمع مبطن نسائية /تركي	1-10					Center
- 0312171	قميص نسائي كم طويل /تركي او مايعادله	1-10					Center
- 0312181	كوستم نسائي صيفي قطعتان (جاكيت مع تنورة) /تركي	1-10					Center
- 0312182	كوستم نسائي رسمي شتوي قطعتان (جاكيت مع تنورة) /تركي	1-10					Center
- 0312191	دشداشة فائيلة نسائية صيفية /صيني او مايعادله	1-10					Center

-	0312192	دشداشة قديفه نسائية شتائية /تركي	1-10						Center
-	0312201	قماش عباءة نسائية بطول 8 ياردة ماركة الكوثر /ياباني	1-10						Center
-	0312202	قماش عباءة نسائية بطول 8 ياردة (خافيير) /كوري	1-10						Center
-	0312211	بجامة نسائية شتائي قطعتين قماش قديفه /صيني	1-10						Center
-	0312212	بجامة نسائية صيفي قطعتين /تركي	1-10						Center
-	0312221	تنورة نسائية قماش تركيبي /سوري	1-10						Center
-	0312222	تنورة نسائية /تركي	1-10						Center
-	0312231	ايشارب (شال) طول 150سم وعرض 70سم قطن /تركي	1-10						Center
-	0312241	جوارب كولون نابلون شفاف نسائي 100% نابلون /صيني او مايعادله	1-10						Center
-	0312242	جوارب نسائية نابلون قصيرة تحت الركبة سادة 100% برلون MISS LEE /ايراني او مايعادله	1-10						Center
-	0312251	بلوز صوف نسائي /صيني	1-10						Center
-	0312252	بلوز صوف نسائي 90% Viscon /تركي	1-10						Center
-	0312261	تي شيرت كم طويل نسائي /تركي	1-10						Center
-	0312262	تي شيرت كم قصير نسائي /تركي	1-10						Center
-	0312271	جبة بدون بنطلون (حجاب طويل) نسائي /سوري	1-10						Center
-	0312272	جبة بدون بنطلون (حجاب طويل) نسائي /تركي	1-10						Center
-	0312281	بنطلون ولادي وبناتي (من 6-12 سنة) /تركي	1-10						Center
-	0312291	قمصه مشمع ولادي و بناتي (من 6-12 سنة) /صيني	1-10						Center
-	0312301	قميص ولادي (من 6-12 سنة) /صيني	1-10						Center
-	-	بدلة ولادي قطعتان (جاكيت مع بنطلون) /صيني	1-10						Center

0312311							
- 0312312	كوسم بناتي قطعتين (جاكيت مع تنورة) (من 6-12 سنة) /تركي	1-10					Center
- 0312321	بجامة ولادي وبناتي قطعتان صيفي /سوري	1-10					Center
- 0312322	بجامة ولادي وبناتي قطعتان شتائي /تركي	1-10					Center
- 0312331	بلوز ولادي (من 6-12 سنة) /تركي	1-10					Center
- 0312341	جوارب قطن ولادي وبناتي /صيفي	1-10					Center
- 0312351	تي شيرت ولادي وبناتي صيفي (من 6-12 سنة) /تركي	1-10					Center
- 0313011	ربطة عنق حريرية /تركي	1-10					Center
- 0313021	حزام جلد صناعي /صيفي	1-10					Center
- 0314011	كوي بدلة رجالية	1-10					Center
- 0314012	كوي قميص رجالي	1-10					Center
- 0321011	حذاء رجالي جلد /تركي	1-10					Center
- 0321012	حذاء رجالي جلد نخب اول /صيفي	1-10					Center
- 0321021	شحاطة رجالية جلد /صيفي	1-10					Center
- 0321031	حذاء نسائي جلد صيفي /صيفي	1-10					Center
- 0321032	حذاء نسائي بكعب جلد شتائي /تركي	1-10					Center
- 0321033	حذاء نسائي فلات جلد شتائي /صيفي	1-10					Center
- 0321034	بوت نسائي جلد /تركي او مايعادله	1-10					Center
- 0321041	شحاطة نسائية جلد /صيفي	1-10					Center
- 0321051	حذاء ولادي جلد صناعي شتائي (من 6-12 سنة) /صيفي	1-10					Center

-	0321052	حذاء بناتي جلد صناعي شتائي (من 6-12 سنة) /صيني	1-10						Center
-	0321061	حذاء رياضة ولادي (من 6-12 سنة) /صيني	1-10						Center
-	0321062	حذاء رياضة بناتي قماش كتان (من 6-12 سنة) /تركي	1-10						Center
-	0431011	سعر علبة صبغ بوية علامة المرجان 4 كغم /محلي	11-20						Center
-	0431012	سعر علبة صبغ بنتلايت ماني علامة المرجان 1كغم /محلي	11-20						Center
-	0431013	سعر صبغ سطل المرجان بنتلايت زنة 17 لتر /محلي	11-20						Center
-	0431021	اجرة تركيب القاعدة والنيون وسحب واير لها بدون تركيب نقطة كهربائية (أجرة عمل فقط)	11-20						Center
-	0431031	اجرة تركيب نقطة كهربائية ظاهري وليس دفن (أجرة عمل فقط بدون المواد)	11-20						Center
-	0431041	اجرة صبغ المتر المربع الواحد من المسكن (صبغ بنتلايت وليس بويه)	11-20						Center
-	0431051	اجرة سحب المياه الثقيلة من سبتك تنك	11-20						Center
-	0441031	اجور اشتراك في مولدة مشتركة لمدة شهر	11-20						Center
-	0451011	بنزين تجاري/ للمولدة (5 لتر)	11-20						Center
-	0451021	نفط ابيض /من المحطة او المجلس البلدي (لتر)	11-20						Center
-	0451031	نفط ابيض /تجاري(20 لتر)	11-20						Center
-	0451041	اسطوانة غاز زنة 12"	11-20						Center
-	0451051	اسطوانة غاز زنة 12"	11-20						Center
-	0511011	غرفة نوم 7 قطع (سرير قياس 2 م*180 سم ، كومدي عدد2 ، كنتور 6 ابواب ، "ميز تواليت ، مراية عمودية ، مجرات عدد5) /صيني	11-20						Center
-	0511021	غرفة نوم 7 قطع (سرير قياس 2 م*180 سم ، كومدي عدد2 ، كنتور سلايد ، "ميز تواليت ، مراية عمودية ، ميز تلفزيون) /تركي	11-20						Center
-	0511031	كنتور 3 أبواب خشب بدون ملحق /صيني او مايعادله	11-20						Center
-		قففات 10 مقاعد مغلقة جيدة جدا ذات قواعد خشب مع اسفنج ضغط عالي	11-20						Center

0511041	(وقماش قديفة أجنبي) (بدون طيلات) /محلي						
- 0511051	قففات 10 مقاعد مغلقة جيدة جدا ذات قواعد خشب مع اسفنج ضغط عالي (بدون طيلات) /تركي	11-20					Center
- 0511061	ديوان 10 مقاعد مغلقة جيدة جدا ذات قواعد خشب مع اسفنج ضغط عالي (بدون طيلات) /تركي	11-20					Center
- 0511071	منضدة طعام خشب مضغوط قياس (1.5*1.8 متر) مع 6 كراسي /صيني	11-20					Center
- 0511081	ميز تلفزيون خشب مغلف جيد جاهز قياس (1*1 متر) /صيني	11-20					Center
- 0511091	ميز تلفزيون بلازما فلات حجم وسط /صيني	11-20					Center
- 0511101	بوفية خشب ذات مجرات حجم وسط قياس (1.5*2 متر) /صيني اومايعادله	11-20					Center
- 0511111	كرسي بلاستيك ذو مساند /سوري	11-20					Center
- 0511121	طاولة بلاستيك مستديرة مع 4 كراسي /سوري	11-20					Center
- 0511131	سعر المتر الواحد لدولاب مطبخ الألمنيوم أرضي بدون ملحق حجم وسط (الألمنيوم مستورد وشد محلي)	11-20					Center
- 0511141	ستائر جاهزة عدد 2 نوع قماش اوركنزا قياس (1.5*2.5 متر) /صيني	11-20					Center
- 0512011	سجادة قياس (3*4 متر) /تركية	11-20					Center
- 0512021	سجادة نوع مرينوس قياس (2.5*3.5 متر) /تركية	11-20					Center
- 0512031	كاربت (سعر المتر المربع الواحد) /تركي	11-20					Center
- 0513011	شرشف نفر واحد مع وجه مخدة واحد /صيني	11-20					Center
- 0513021	فرشة نفرين مع وجه مخدة عدد 2 /صيني	11-20					Center
- 0513031	بطانية نفرين نوعية جيدة فرو سميكة /تركي	11-20					Center
- 0513032	بطانية نفر واحد نوعية جيدة فرو سميكة /تركي	11-20					Center
- 0513041	مخدة ديباج محشوة واحدة (بدون وجه) /صيني	11-20					Center
- 0513051	لحاف جاهز نفرين بولستر /صيني	11-20					Center

-	لحاف جاهز نفر واحد بولستر /صيني	11-20					Center
0513052							
-	منشفة حمام كبيرة /صيني	11-20					Center
0513061							
-	خاولي حمام حجم وسط /صيني	11-20					Center
0513071							
-	دوشك اسفنج نفرين ضغط عالي ارتفاع 20سم وسمك 4إنج (م*120سم) علامة المميز /محلي	11-20					Center
0513081							
-	دوشك اسفنج نفر واحد ضغط عالي ارتفاع 20سم وسمك 4إنج (م*120سم) علامة المميز /محلي	11-20					Center
0513082							
-	قماش ستائر (سعر طول المتر الواحد) /تركي	11-20					Center
0513091							
-	ثلاجة 9 قدم سامسونغ /تايلندي او مايعادلها	11-20					Center
0531011							
-	ثلاجة 18 قدم /كونكورد لبناني	11-20					Center
0531012							
-	ثلاجة 9 قدم بيكو /تركي او مايعادلها	11-20					Center
0531013							
-	غسالة ملابس كهربائية 11 كغم فل اوتوماتيك (ذو فتحة من الاعلى) بدون هيتز وعدد الدورات 700 دورة بالدقيقة نوع سامسونغ /تايلندي	11-20					Center
0531021							
-	غسالة ملابس كهربائية 8 كغم فل اوتوماتيك بهيتز عدد الدورات 1400 دورة بالدقيقة نوع LG /تايلندي	11-20					Center
0531022							
-	غسالة ملابس كهربائية 10كغم عادية ذات حوضين نوع كرافت /صيني	11-20					Center
0531023							
-	مكواة كهربائية بخاري كوسونك /تركي	11-20					Center
0531031							
-	طباخ غاز صالون ذو خمسة مشاعل فرن مع شواية نوع (كريزي) حجم (60*90سم) موديل 8898 /مصري	11-20					Center
0531041							
-	طباخ غاز صالون ذو أربعة مشاعل فرن مع شواية نوع اميريال حجم (60*50سم) /مصري	11-20					Center
0531042							
-	فرن كهربائي موديل 3520 نوع لوكسل مع جرس انذار بدون شواية حجم (34*42*57 سم) واط او مايعادله /تركي	11-20					Center
0531051							
-	سخان كهربائي حجم 120 لتر علامة الطحان ، الهيتز ايطالي ، بليت 2.5 ملم ، " 3000 واط او مايعادله /محلي	11-20					Center
0531061							
-	سبيلت 1طن (قطعتين) تدفئة وتبريد نوع كرافت /سعودي	11-20					Center
0531071							
-	مكيف هواء 2طن (قطعه واحده) تدفئة وتبريد نوع كرافت /سعودي أو مايعادله	11-20					Center
0531072							
-	سبيلت 2طن (قطعتين) تدفئة وتبريد نوع الحافظ LG /كوري	11-20					Center
0531071							

0531073							
- 0531081	مبردة هواء حجم 2500 قدم نوع برفاب او مايعادلها /ايرانية	11-20					Center
- 0531091	مروحة كهربائية سقفية دبل بولبرن نوع كاشيكا او مايعادلها /باكستاني	11-20					Center
- 0531101	مدفأة كهربائية صالون 4 شمعات نوع لوكسل /تركي	11-20					Center
- 0531111	مدفأة نفطية صالون نوع كيرونا حجم m21 موديل 3450 /كورية	11-20					Center
- 0531112	مدفأة نفطية عمودية نوع الحافظ موديل KHHA-37BRL او مايعادله /كورية	11-20					Center
- 0531121	مكنسة كهربائية 2000 واط نوع PANASONIC /ماليزي	11-20					Center
- 0531122	مكنسة كهربائية 2000 واط هيناثي /صيني	11-20					Center
- 0531131	مولدة كهربائية ماركة أسترا 2.5 kv تشغل بواسطة الحبل /صيني أو مايعادلها	11-20					Center
- 0531141	ماكينة خياطة كهربائية نوع (برادر) /صيني	11-20					Center
- 0531151	ماكينة خياطة غير كهربائية كاملة /صيني	11-20					Center
- 0531161	ماطور ماء حجم 2/1 حصان نوع ماكسويل أو مايعادله /صيني	11-20					Center
- 0532011	عصارة فواكه /صيني	11-20					Center
- 0532021	ماكينة ثرم اللحم كهربائية /صيني	11-20					Center
- 0532031	خلاط كهربائي توشيبا العربي /مصري	11-20					Center
- 0533011	شحن غاز و تنظيف انابيب ماطور ثلاجة (اجور عمل فقط بدون سعر الماطور والغاز)	11-20					Center
- 0533012	تركيب ماطور ثلاجة (اجور عمل فقط بدون سعر الماطور)	11-20					Center
- 0533013	أجرة عمل تنصيب الصحن والستلايت مع الإشارة	11-20					Center
- 0534011	صحن طعام فروري حجم وسط قياس (20*7سم) درزن 6 قطع /صيني	11-20					Center
- 0534021	صحن بلم فروري كبير حجم 7 قياس (30*10سم) درزن 12 قطعة /صيني	11-20					Center

-	0534031	قدح ماء زجاجي مذهب ذو نوعية جيدة درزن 6 قطع /صيني	11-20						Center
-	0534041	استكان شاي زجاجي مذهب مع الصحون درزن 12 قطعة /صيني	11-20						Center
-	0534051	فناجين قهوة فرفوري مع الصحون درزن 6 قطع /صيني	11-20						Center
-	0534061	صحون طعام سنيل عميق درزن 12 قطعة /صيني	11-20						Center
-	0534071	طقم قدور تيفال 5 قطع حجم وسط /صيني	11-20						Center
-	0534081	صينية طعام دائرية سنيل حجم وسط (قياس 37 سم) /صيني	11-20						Center
-	0534091	مقلاة تيفال قياس 30 سم /تركي	11-20						Center
-	0535011	سلم أو درج بخمس درجات /سوري	11-20						Center
-	0535021	مصباح كهربائي 100 واط /صيني	11-20						Center
-	0535031	شمعة فلورسنت 4 قدم فليبس /صيني	11-20						Center
-	0535041	بطارية جافة دوروسل V1.5 (عدد2) /انكليزي	11-20						Center
-	0536011	صابونة تواليت واحدة نوع لوكس زنة 175 غرام /اماراتي	11-20						Center
-	0536012	صابونة تواليت واحدة نوع دوف زنة 100 غرام /اماراتي	11-20						Center
-	0536021	مسحوق الغسيل عادي تجاري تايد برسيل زنة 480 غرام /مستورد	11-20						Center
-	0536022	مسحوق الغسيل عادي تجاري تايد بينجو زنة 300 غرام /مستورد	11-20						Center
-	0536023	مسحوق الغسيل لغسالة فل اوتاماتيك تجاري اربال زنة 1.5 كيلو /مستورد	11-20						Center
-	0536024	مسحوق الغسيل لغسالة فل اوتاماتيك تجاري تايد زنة 3 كيلو /مستورد	11-20						Center
-	0536031	زاهي للصحون نوع الوزير (سعة 800 مل) /سوري	11-20						Center
-	0536032	زاهي للصحون نوع فيري (سعة 500 مل) /سعودي	11-20						Center
-	-	قنينة قاصر للملابس نوع (يوب بي) زنة 1كغم /تركي	11-20						Center

0536041							
- 0611011	باراسيتول 500ملغ 10 حبة من صيدلية أهلية /اماراتي او ميعادله	11-20					Center
- 0611021	ريفانين تحاميل للأطفال 125ملغ خافض للحرارة ومسكن للالم من صيدلية أهلية /عراقي او ميعادله	11-20					Center
- 0611031	كبسول امبسلين حجم 500ملغ من صيدلية أهلية /عراقي او ميعادله	11-20					Center
- 0611041	شراب الريمين مضاد للحساسية عبوة 100مل من صيدلية أهلية /عراقي سامراء	11-20					Center
- 0611051	خافض حرارة انتيبيرول عبوة 100مل من صيدلية أهلية /عراقي سامراء	11-20					Center
- 0611061	باندول للكبار من صيدلية أهلية /صيني او ميعادله	11-20					Center
- 0611071	تينورمين 50ملغ 14 حبة لعلاج الضغط من صيدلية أهلية / انكليزي	11-20					Center
- 0611081	لعلاج ارتفاع السكر Glucophage 500 mg / فرنسي /الاسم العلمي metformin	11-20					Center
- 0611091	انجسيد 0.5 ملغ عليه 100 حبه للذبحة الصدرية وعلاج فشل البطين الايسر / شركة Glaxo wellcom / انكليزي	11-20					Center
- 0612011	قطن طبي كيس (100 غم) /من صيدلية أهلية	11-20					Center
- 0612021	بلاستر رولة طول 5م * عرض 5 سم /من صيدلية أهلية /مصري	11-20					Center
- 0612031	شاش رولة عرض 20سم طول 105سم /من صيدلية أهلية /سوري	11-20					Center
- 0613011	أجرة طبيب عام (معاينة فقط بدون أجور سونار أو غيرهه) /في عيادة أهلية	11-20					Center
- 0613021	اجرة كشف طبيب باطنية (معاينة فقط بدون أجور سونار أو غيرهه) /في عيادة أهلية	11-20					Center
- 0613022	اجرة كشف طبيب اطفال (معاينة فقط بدون أجور سونار أو غيرهه) /في عيادة أهلية	11-20					Center
- 0614011	اجرة حشوة ضرس عادية (حشوه كامله في جلسه واحده) /في عيادة أهلية	11-20					Center
- 0614012	اجرة قلع ضرس /في عيادة أهلية	11-20					Center
- 0615011	اجرة تحليل الدم (نسبة الهيموكلوبين) لمعرفة فقر الدم /في مختبر اهلي	11-20					Center
- 0615012	اجرة تحليل السكر في الدم /في مختبر اهلي	11-20					Center

-	اجرة تصوير شعاعي عادي للصدر /في عيادة أهلية	11-20						Center
0615021								
-	اجرة تصوير شعاعي ملون باطني /في عيادة أهلية	11-20						Center
0615022								
-	اجرة تخطيط قلب /في عيادة أهلية	11-20						Center
0615031								
-	اجرة سونار للباطنية /في عيادة أهلية	11-20						Center
0615041								
-	اجرة رنين للباطنية والصدرية /في عيادة أهلية	11-20						Center
0615051								
-	اجرة رنين لأجزاء الرأس /في عيادة أهلية	11-20						Center
0615052								
-	اجرة عملية ولادة طبيعية بدون مبيت /في مستشفى أهلية	11-20						Center
0616011								
-	اجرة عملية الزائدة الدودية بدون مبيت /في مستشفى أهلية	11-20						Center
0616012								
-	سيارة (بدون لوحة تسجيل) نوع سوناتا SONATA هونداي موديل 2014 محرك cc2400 اللون أبيض بمواصفات عادية (بدون سلايد وبانوراما) كير اوتوماتك /كوري	21-25						Center
0711011								
-	سيارة (بدون لوحة تسجيل) نوع إلنترا ELANTRA موديل 2014 محرك cc1800 اللون أبيض بمواصفات عادية (بدون سلايد) كير اوتوماتك /كوري	21-25						Center
0711012								
-	سيارة (بدون لوحة تسجيل) نوع كيا اوبتما KIA OPTIMA موديل 2014 محرك cc2000 اللون أبيض بمواصفات عادية (بدون سلايد وبانوراما) كير اوتوماتك /كوري	21-25						Center
0711013								
-	دراجة هوائية بعجلتين قياس 24 ماركة المكس او BMX مثل علامة EZEL (سواء بمقعد خلفي او بدونه) /صيني	21-25						Center
0711021								
-	دراجة هوائية بعجلتين قياس 16 ماركة المكس علامة ديك GK /صيني	21-25						Center
0711022								
-	زوج اطارات لسيارة خصوصي نوع دنلوب DUNLOP حجم 15/65/195 كتان بسيم /ياباني	21-25						Center
0721011								
-	زوج اطارات لسيارة خصوصي نوع جي تي رانيل GT RADIAL حجم 14/65/185 كتان بدون سيم /اندنوسي	21-25						Center
0721012								
-	بطارية جافة لسيارة خصوصي (بدون حامض) حجم 62 أمبير نوع انديغو INDIGO مع ضمان 3 أشهر /كوري	21-25						Center
0721021								
-	بطارية جافة لسيارة خصوصي (بدون حامض) حجم 60 أمبير نوع عين سحرية ATUAS أتوس / تركي	21-25						Center
0721022								
-	ماء مقطر لسيارة خصوصي لاأيوني خالي من الاملاح نوع المنصورة /محلي	21-25						Center
0721031								

-	0721041	دسكات امامية لسيارة خصوصي إنلترا 2013 نوع كوري هاي كيو /تركي	21-25						Center
-	0721042	دسكات امامية لسيارة خصوصي السمند /ايراني	21-25						Center
-	0721051	بلك لسيارة خصوصي (غير ليزري) نوع (رقم16_ نار واحد)خشن يوش الماني (نوعية تقليد)	21-25						Center
-	0721052	بلك لسيارة خصوصي (غير ليزري) سن طويل نوع خشن NGK نوعية عادية /صيني	21-25						Center
-	0721053	بلك لدراجة ناربية ياماها YAMAHA /صيني	21-25						Center
-	0722011	بنزين عادي للسيارات من محطة (مع الاكرامية)	21-25						Center
-	0722021	بنزين عادي تجاري للسيارات (20 لتر)	21-25						Center
-	0722031	دهن محرك لسيارة خصوصي نوع W50 SHELL HELIX HX520 عمان	21-25						Center
-	0722032	دهن محرك لسيارة خصوصي نوع elf SUPER SPORTI SL اماراتي/W5020	21-25						Center
-	0722041	دهن بريك ازرق لسيارة خصوصي نوع فوكس FUCHS BRAKE FLUID DOT3 اومايعادله /سعودي	21-25						Center
-	0723011	خدمات الميزانية للتايرات الامامية (عدد2) لسيارة خصوصي من محل (كراج)	21-25						Center
-	0723021	خدمات البلمص للتايرات الامامية والخلفية (عدد4) لسيارة خصوصي من محل (كراج)	21-25						Center
-	0723031	غسل سيارة خصوصي من محل (كراج) (مع الاكرامية)	21-25						Center
-	0723041	تغيير زيت فقط (بدون سعر الزيت) لسيارة خصوصي من محل (كراج)	21-25						Center
-	0723051	أجرة موقف لسيارة خصوصي	21-25						Center
-	0731011	اجرة نقل الافراد بسيارة تكسي لمسافة 5 كيلومتر (تجمع في مركز المحافظة فقط)	21-25						Center
-	0731012	نقل الفرد الواحد بسيارة كيا أو كوستر من الكراج الى منطقة ثابتة كل شهر (تجمع في مركز المحافظة فقط)	21-25						Center
-	0731021	أجرة تذكرة الطائرة العراقية (مرجع) من بغداد الى القاهرة بدون سعر الفيزا (تجمع في بغداد فقط)	21-25						Center
-	0731022	أجرة تذكرة الطائرة العراقية (مرجع) من بغداد الى تركيا بدون سعر الفيزا (تجمع في بغداد فقط)	21-25						Center
-	-	أجرة تذكرة الطائرة العراقية (مرجع) الى الاردن (بدون سعر الفيزا) (تجمع في	21-25						Center

0731023	بغداد فقط)						
-	أجرة نقل بسيارة جيمسي GMC (ذهاب فقط) من بغداد الى البصرة (تجمع في	21-25					Center
0731031	بغداد فقط)						
-	أجرة نقل بسيارة جيمسي GMC (ذهاب فقط) من بغداد الى اربيل (تجمع في	21-25					Center
0731032	بغداد فقط)						
-	أجرة نقل بسيارة جيمسي GMC (ذهاب فقط) من بغداد الى الاردن (تجمع في	21-25					Center
0731033	بغداد فقط)						
-	أجرة نقل بسيارة تكسي اوباما (ذهاب فقط) من بغداد الى الاردن (تجمع في بغداد	21-25					Center
0731034	فقط)						
-	هاتف نقال ماركة سامسونغ كوري نوع كالاكسي4 رام G16 و كامرا MP13	21-25					Center
0820011	و بطارية سعة MAH2600 و شاشة عرض MM126.7						
-	الكامرا Apple 8 ماركة ابل S 5 هاتف نقال آيفون"	21-25					Center
0820012							
-	شريحة آسيا (النوع العادي) لهاتف نقال (خط سيم كارت)	21-25					Center
0830011							
-	كارت زين (فئة 10000 دينار) للهاتف النقال أو مايعادله (مثل كورك وغيره	21-25					Center
0830012	غير المذكور)						
-	كارت آسيا (فئة 5000 دينار) للهاتف النقال	21-25					Center
0830013							
-	خدمات نقل المعلومات والانترنت (التصفح على شبكة الانترنت لمدة ساعة	21-25					Center
0830021	واحدة في مكتب أهلي)						
-	خدمات الربط بشبكة الانترنت (اجرة اشتراك من مكتب أهلي بالانترنت	21-25					Center
0830031	وايرليس)						
-	تلفزيون ملون حجم42 عقدة نوعLED ماركة LG /كوري	21-25					Center
0911011							
-	تلفزيون ملون حجم40عقدة نوعLED ماركة سامسونغ VA39EH5003	21-25					Center
0911012	/كوري						
-	مستقبل قنوات فضائية (ريسيفر) نوع الرياضي Humax HD-FREE	21-25					Center
0911021	/صيني						
-	مستقبل قنوات فضائية (ريسيفر) نوع My box HD او مايعادله/صيني	21-25					Center
0911022							
-	نوع Sony كاميرا صغيرة (ديجيتل) للتصوير الفوتوغرافي ماركة سوني"	21-25					Center
0912011	W730 8X						
-	نوع Sony للتصوير الفوتوغرافي بماركة سوني (كاميرا صغيرة (ديجيتل)"	21-25					Center
0912012	W710 5X						
-	نوع HP ENVY DV6-7356 ivy Backlit ماركة Laptop لابتوب "	21-25					Center
0913011	(CPU2.3core i7 3610qm						
-	نوع DELL INSPIRON 5423 +32G.B SSD ماركة Laptop لابتوب "	21-25					Center
0913012	slim نوع (CPU2.0core i7 3537u						

- 0931011	لعبة سيارة لاسلكي متوسطة الحجم ماركة NISSAN مثل نوع BMWXL /صيني	21-25					Center
- 0931012	لعبة الكترونية متوسطة الحجم ماركة YEAR مثل (روبوت 3+) /صيني	21-25					Center
- 0942011	8 صور شخصية ملونة ربع بونستكارت في استوديو	21-25					Center
- 0942012	تصوير حفلة عرس مونتاج كامل لمدة ساعتان مع قرص CD وشريط الفلم الاصيلي (من مكتب استوديو)	21-25					Center
- 0951011	قاموس (انكليزي - عربي) حجم متوسط مثل المورد بعدد 646 صفحة والطبع في بيروت	21-25					Center
- 0951012	نجليد سميك لكتاب ذي ورق حجم A4 (بدون طبع على الغلاف) /محلي	21-25					Center
- 0954011	دفتر مدرسي 100 ورقة / ماليزي	21-25					Center
- 0954012	كراس رسم ابو السيم بعدد 10 اوراق/ ماليزي	21-25					Center
- 0954021	باكيت اقلام رصاص (عدد12) نوع ستدler (لا تتضمن مبراة وممحاة) ماركة فلانكو /تايوان	21-25					Center
- 0954022	قلم سوفت واحد ماركة Uni-ball /ياباني	21-25					Center
- 0954023	باكيت قلم جاف عادي (عدد12) ماركة EAGLE / صيني	21-25					Center
- 0954024	علبة أقلام اصباغ خشب قصيرة ملونة (عدد12) ماركة ليرا LYRA / صيني	21-25					Center
- 0954031	ورق رسم كبيرة منفردة اللون ابيض حجم A3 نوع كولدن /ماليزي	21-25					Center
- 0954032	علبة اصباغ باستيل (عدد12) نوع اويل باستيل OIL PASTELS ماركة TOY3 /صيني	21-25					Center
- 0960011	سفرة سياحية (من مكتب سياحي) بالحافلة من بغداد الى كردستان (دهوك " واربييل) 6 أيام في فندق 4 نجوم مع فطور، (بالايام العادية وليس بالاعیاد) (تجمع في بغداد فقط	21-25					Center
- 0960012	سفرة بالطائرة الى تركيا (من مكتب سياحي) (كروب GROUP) في فندق 4 نجوم مع وجبتي طعام مع تنقل خلال مدة 7 ليالي (تجمع في بغداد فقط)	21-25					Center
- 0960013	سفرة بالطائرة الى بيروت (من مكتب سياحي طيران فقط) (مع رسوم فيزا) 7 ليالي في فندق 4 نجوم مع وجبة فطور (تجمع في بغداد فقط)	21-25					Center
- 1011011	رسوم دراسية للمرحلة الاعدادية(السادس الاعدادي)	11-20					Center
- 1011021	درس خصوصي في اللغة الانكليزية للمرحلة الاعدادية السادس (لطالب ضمن مجموعة 4-6 طلاب)	11-20					Center

-	درس خصوصي في الرياضيات للمرحلة الاعدادية السادس (لطالب ضمن مجموعة 4-6 طلاب)	11-20					Center
-	رسوم دراسية في كلية اهلية/ علوم حاسبات المرحلة الاولى (تجمع في شهر 12 فقط ولمرة واحدة)	11-20					Center
-	طبع صفحة عادية واحدة بدون معادلات احصائية حجم A4 للاطروحة الجامعية في مكتب طباعة مع السحب	11-20					Center
-	تجليد اطروحة A4 سبايرونل (حجم اعتيادي)	11-20					Center
-	اجور حضانة	11-20					Center
-	اجور روضة	11-20					Center
-	ساندويج فلافل حجم اعتيادي /في مطعم جيد	21-25					Center
-	ساندويج شاورمة لحم حجم اعتيادي /في مطعم جيد	21-25					Center
-	نفر تكة /في مطعم جيد	21-25					Center
-	نفر كباب /في مطعم جيد	21-25					Center
-	دجاجة مشوية سفري /عراقية /في مطعم جيد	21-25					Center
-	نفر فوزي على تمن /في مطعم جيد	21-25					Center
-	علبة معدنية بيبسي كولا /في مقهى شعبي	21-25					Center
-	استكان شاي /في مقهى شعبي	21-25					Center
-	خدمات الإقامة في فندق ثلاث نجوم مبيت ليله واحده فقط في مركز المدينة (لايجمع في القضاء)	21-25					Center
-	اجرة حلاقة رجالية	21-25					Center
-	اجرة قص شعر نسائي بدون شسوار (ستيب مدرج)	21-25					Center
-	مجفف الشعر (شسوار) كهربائي Braun /صيني	21-25					Center
-	ماكينة حلاقة جاهزة عادية (بلاستيك) عدد 5 لورد /مصري او مايعادله	21-25					Center
-	كريم فوم حلاقة بخاخ (200مل) /تركي	21-25					Center

1213021							
- 1213022	انبوبة معجون حلاقة اركو (250مل) /تركي	21-25					Center
- 1213031	انبوبة معجون اسنان كريست (125 غم) /سعودي	21-25					Center
- 1213032	انبوبة معجون اسنان سانينو (50 غم) /تركي	21-25					Center
- 1213041	شامبو برت بلاس 400مل /سعودي	21-25					Center
- 1213042	شامبو صانسيلك 400مل /مصري	21-25					Center
- 1213051	احمر الشفاه نوع فلورمار /تركي	21-25					Center
- 1213061	طلاء الاظافر نوع فلورمار /تركي	21-25					Center
- 1213071	عطر نسائي 100مل بريري /فرنسي	21-25					Center
- 1213072	عطر رجالي 100مل هوكو boss /فرنسي	21-25					Center
- 1213081	معطر فريدوم 225مل /تركي	21-25					Center
- 1213082	معطر الجسم ركسونا 200مل /مصري	21-25					Center
- 1213083	معطر ريف دور 200مل /سعودي	21-25					Center
- 1213091	انبوبة عصارة صبغ الشعر (حجم 60مل) نوع كولستون (Koleston2000) بدون الاوكسجين/ لبناني او مايعادله	21-25					Center
- 1213101	ورق حمام فاين 4 رولة /اردني	21-25					Center
- 1213102	مناديل ورقية فاين 150 منديل مزدوج /اردني	21-25					Center
- 1213111	فوط الاطفال بامبرز 18 قطعة حجم وسط وزن 4-9 كغم /سعودي	21-25					Center
- 1213112	فوط الاطفال تيمو 24 قطعة حجم وسط وزن 6-12 كغم /سعودي	21-25					Center
- 1214011	ذهب بدون صياغة (عيار 21)	21-25					Center
- 1214021	فضة تركية بدون صياغة (عيار 925)	21-25					Center

- 1215011	حقيبة نسائية جلد حجم وسط /صيني	21-25						Center
- 1215021	حقيبة مدرسية قماش حجم وسط /صيني	21-25						Center
- 1215031	حقيبة سفر عادية بعربة حجم وسط (80سم*50سم) /صيني	21-25						Center
- 1215032	حقيبة سفر عادية بعربة حجم وسط (27*17 انج) نوع RICH DEER مع سحاب تكبير /صيني او مايعادله	21-25						Center
- 1215041	عربة طفل عادية ذات قماش لنفر واحد ومن نوع الحديد (ليس نايلون) /صيني	21-25						Center
- 1215051	استنساخ ملون لهوية الاحوال المدنية	21-25						Center
- 1215052	استنساخ عادي لهوية الاحوال المدنية	21-25						Center

Rent Collection Form

ت	الاقليم	كود الاقليم	اسم المحافظة	كود المحافظة	اسم المدينة	كود المدينة	اسم القضاء	رقم العقود	اسم الناحية	اسم المحلة	اسم البلوك	اسم المحلة	رقم محلة	رقم الزقاق	رقم الدار	نوع الوحدة السكنية	عدد الغرف لسنة الاساس 2012	مبلغ الايجار الشهري لسنة الاساس 2012 (بالدينار)	عدد الغرف لشهر تموز 2017	مبلغ الايجار الشهر تموز 2017	عدد الغرف لشهر تشرين الاول 2017	مبلغ الايجار لشهر تشرين الاول 2017		
1																								
2																								
3																								
4																								
5																								
6																								
7																								
8																								
9																								
10																								
11																								
12																								
13																								
14																								
15																								
16																								
17																								
18																								

Ministry of planning - Kurdistan Region Statistics Office
www.krso.gov.krd