



Kurdistan Regional Government
Ministry of Planning
Kurdistan Region Statistics Office



Consumer Price Index Annual report in Kurdistan Region 2018

CPI Department
August 2020

Kurdistan Region Government
Ministry of Planning
Kurdistan Region Statistics Office

Consumer Price Index Annual report in Kurdistan Region 2018

CPI Department

August 2020

© August 2020, Kurdistan Region Statistics Office/ Ministry of planning

Required Citation:

Kurdistan Region Statistics Office, 2019, CPI Department” *Consumer Price Index Annual report in Kurdistan Region 2018*”

For more information please contact:

Email: contact@krso.gov.krd

Website: www.krso.gov.krd

Mobile: 07508963143

Map 1: CPI and Inflation in Kurdistan Region 2018

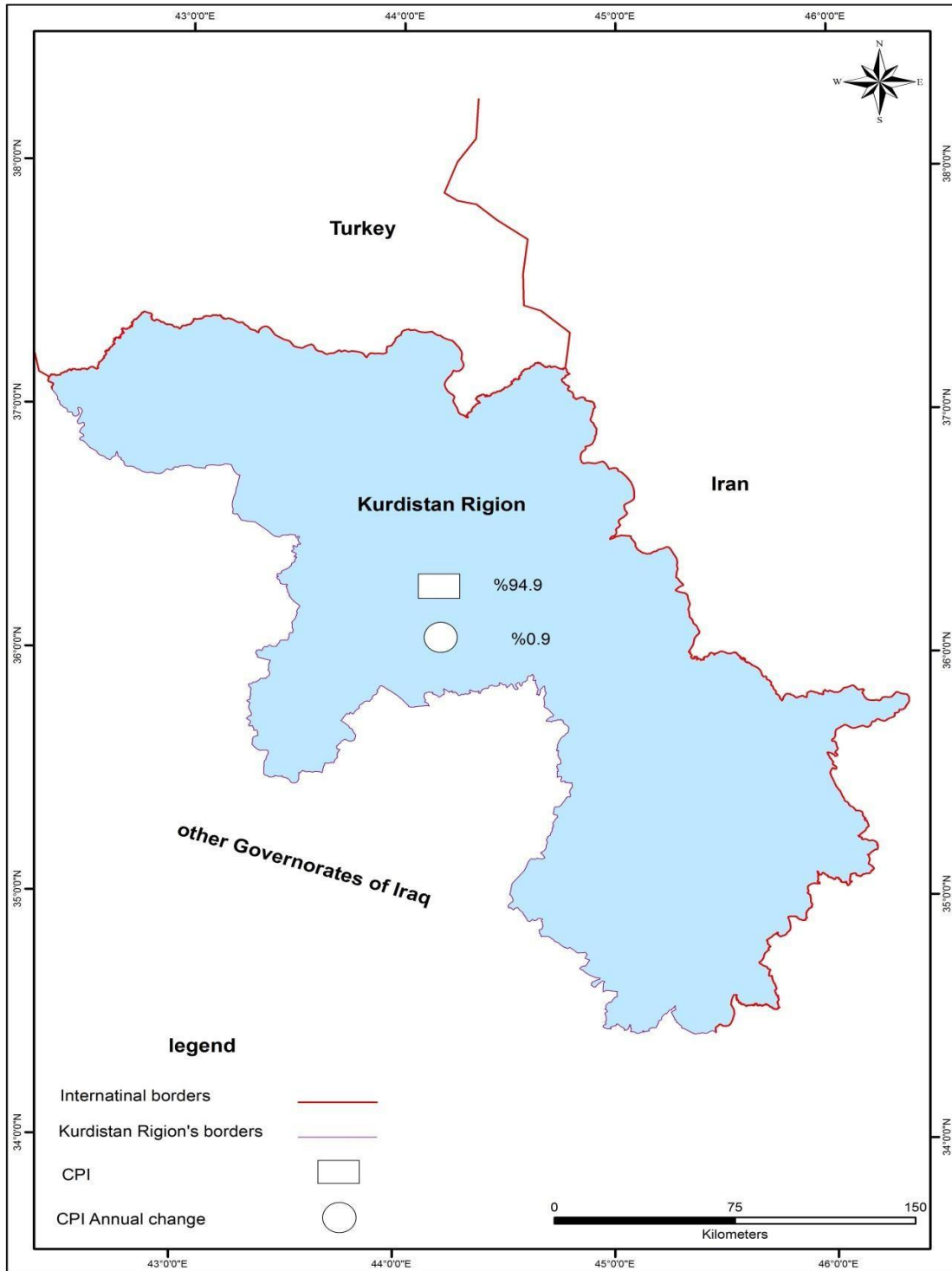


Table of Contents

List of Maps	III
List of Figures	III
List of Tables	III
Preface	IV
Acknowledgment	V
Working Team	V
Introduction	1
Objectives	2
Periodicity of releasing CPI.....	2
Concepts	2
Coverage	4
COICOP classification	4
Main Divisions of COICOP	4
Methodology.....	5
Sampling.....	5
Sampling points.....	5
Sampling Items or basket of goods.....	5
Questionnaire	5
Data collection	6
Mechanism of data collection.....	6
Data processing and office auditing.....	7
Data Quality and Accuracy of Data	7
Formula for Calculating CPI.....	8
Main results	10
Tables.....	19
Appendix	33

List of Maps

Map 1: CPI and Inflation in Kurdistan Region 2018	I
Map 2: CPI in Kurdistan region governorates in 2018	10

List of Figures

Figure 1: CPI in Kurdistan region for the years 2015-2018 based on 2012 (base year)	12
Figure 2: CPI annual changes in Kurdistan region for the years 2009-2018	13
Figure 3: CPI annual changes in Kurdistan region year over year (2009-2018)	13
Figure 4: CPI in Kurdistan region by main groups in 2018	14
Figure 5: CPI annual percentage change in Kurdistan region by Main groups in 2018	14
Figure 6: CPI for housing rental in Kurdistan region by governorates and months in 2018	15
Figure 7: CPI in Erbil governorate by months in 2017 and 2018	15
Figure 8: CPI in Sulaimani governorate by months in 2017 and 2018	16
Figure 9: CPI in Duhok governorate by months in 2017 and 2018	16
Figure 10: CPI annual percentage change at the level of KRI and its governorates by year on year (2015-2018)	17
Figure 11: CPI annual percentage change in Kurdistan region in 2018 by months	17
Figure 12: CPI annual percentage rate in Kurdistan region in 2017 and 2018	18
Figure 13: CPI annual percentage rate (inflation percentage rate) for housing section in 2018	18

List of Tables

Table 1: Inflation rates in Kurdistan region for the years 2009-2018	11
Table 2: Weights for main groups in 2012 by governorates in Kurdistan region	20
Table 3: CPI in Kurdistan region 2018	21
Table 4: CPI in Erbil governorate 2018	23
Table 5: CPI in Sulaimani governorate 2018	25
Table 6: CPI in Duhok governorate 2018	27
Table 7: CPI monthly percentage change in Kurdistan region for the first sixth months in 2018	29
Table 8: CPI monthly percentage change in Kurdistan region for the second sixth months in 2018	30
Table 9: CPI annual percentage change in Kurdistan region for the first sixth months in 2018	31
Table 10: CPI annual percentage change in Kurdistan region for the second sixth months in 2018	32

Preface

Consumer Price Index (CPI) is of great importance to planners, decision makers and all relevant users who directly involved in the development plans and programs which are implemented by government to improve the citizens' standard of living. CPI is used to measure inflation and deflation resulted by time changes in the market prices that reflects the country's economic imbalance which should be taken into consideration in order to take the necessary measures to confront them.

There is no doubt that CPI helps government in assess plans as well as predict the changes that may happen in the future through measuring different events such as food prices in a given year compared to the previous year or the prices in a specific month compared to the previous month of a given year, or comparing the production of a particular economic sector in one country to the same production in another country to monitor the development that happened in the production over a specific period of time.

KRSO is pleased to produce this report to meet the users' needs to obtain their economic relevant indicators and provide statistical library with useful evidence-based data that can be used in research and economic studies and planning.

Serwan Mohammad Muhialdin
President of KRSO

Acknowledgment

Special acknowledgement is given to all people who contributed to the preparation of this report and all staff from KRSO and statistical directorates who actively participated in this survey throughout the process of data collection, tabulation, analysis and publishing the results.

High committee

Serwan Mohamad Muhiadeen President of KRSO

Administration team / KRSO

- 1 Omar Taher Aziz
- 2 Dilman Mahmod Salman
- 3 Shrin Qhasm Sofi
- 4 Nafya Rasho
- 5 Avin Mohammad Omar

Accounting and verifying team/ KRSO

- 1 Kurdistan Najat Sami
- 2 Bashar Hasan Ali
- 3 Momen Khidir Suleman
- 4 Ismail Mohammed Ismail
- 5 Kanar Abdolghader Ahmad
- 6 Nihad Hatam Hasan

Technical team/ KRSO

- | | |
|----------------------------|--------------------|
| 1 Shahla Hani Ali | Project manager |
| 2 Songol Omar Ali | Central supervisor |
| 3 Sarhang Ismail Maulud | Central supervisor |

Questionnaires Control Team/ KRSO

- 1 Mohammed Yunes Mohammed
- 2 Dldar Ali Braim
- 3 Sarwin Tofiqh Hasan
- 4 Sarhang Ismail Molod
- 5 Hero Mohammed Amin

Report Organizing Team/ KRSO

- 1 Shahla Hani
- 2 Songol Omar Ali
- 3 Sarhang Ismail Maulud
- 4 Avin Mohammad Omar

Analysis and Report Preparation

- 1 Shahla Hani Ali

Field team

Erbil statistics Directorate

- | | |
|--------------------------|------------------------------|
| 1 Saman Izaddin Rashid | Erbil statistics director |
| 2 Rzgar Aref Jarjis | Erbil Statistics Directorate |
| 3 Hawkar Tofiqh Hamad | Erbil Statistics Directorate |
| 4 Ahmad Barzan Jalal | Erbil Statistics Directorate |
| 5 Azhin Mohammad Seddiq | Erbil Statistics Directorate |
| 6 Diman Mohammad Mahmud | Erbil Statistics Directorate |
| 7 Zhyar Yasin Mostaffa | Erbil Statistics Directorate |
| 8 Shwan Aziz Raza | Koya Statistics Office |
| 9 Haidar Mahmud Jerjis | Soran Statiatics Office |
| 10 Bakhtyar Hosen Jarjis | Soran Statiatics Office |

Sulaimani Statistics Directorate

- | | |
|---------------------------|----------------------------------|
| 1 Mahmud Osman Maarof | Sulaimani Statistics director |
| 2 Star Mhammad Abdulqader | Sulaimani Statistics Directorate |
| 3 Chinar Fazel Tofiqh | Sulaimani Statistics Directorate |

4	Shamam Majid Jamil	Sulaimani Statistics Directorate
5	Rekar Jamal Mohammad	Sulaimani Statistics Directorate
6	Niga Sabir Ali	Sulaimani Statistics Directorate
7	Zana Jaza Said	Sulaimani Statistics Directorate
8	Dara Mohammad Marof	Sulaimani Statistics Directorate
9	Dana Idris Abdulkarim	Sharazor Statistics Office
10	Loqhmaan Khalil Ahmad	Sharazor Statistics Office
11	Hadi Jalal Ahmad	Saeed Sadeqh Statistics Office
12	Karzan Omar Namiqh	Saeed Sadeqh Statistics Office
13	Ghafar Ahmad Mohammad	Halabjah Statistics Office
14	Hosen Ali Mohammad	Halabjah Statistics Office
15	Awat Rasol Ali	Penjwen Statistics Office
16	Zana Abdullah Hama Morad	Penjwen Statistics Office
17	Halala Hamza Morad	Sharbazher+ Mawat Statistics Office
18	Baiz Mohammad Khalil	Sharbazher+ Mawat Statistics Office
19	Rebaz Ali Mohammad	Peshdar Statistics Office
20	Mohammad Kheder Mahmood	Peshdar Statistics Office
21.	Haidar Rasol Abdullah	Raparin Statistics Office
22	Ahmad Mohammad Amin Saiid	Raparin Statistics Office
23	Kurdistan Kheder Ahmad	Raparin Statistics Office
24	Didar Mohammad Mostaffa	Raparin Statistics Office
25	Sarwar Abullah Karim	Dokan Statistics Office
26	Mahdi Khalid Hamad	Dokan Statistics Office
27	Ako Hasan Mohammad	Darbandukhan Statistics Office
28	Shoresh Hasan Mohammad	Darbandukhan Statistics Office
29	Rebaz nosrat Ghaleb	Chamchamal Statistics Office
30	Ahmad Mohammad Abdullah	Chamchamal Statistics Office

Duhok Statistics Directorate

- | | |
|-------------------------------|------------------------------|
| 1. Chyavan Abdulrazaqh Sleman | Duhok statistics director |
| 2. Paiman Rasol Abdullah | Duhok Statistics Directorate |
| 3. Azad Hasan Jasem | Duhok Statistics Directorate |
| 4. Kovan Jamal Zober | Duhok Statistics Directorate |
| 5. Zhvan Haji Abdulghafar | Duhok Statistics Directorate |
| 6. Kamal Ali Ismaid | Zhakho Statistics Office |
| 7. Dezhin Saifelmolok Bro | Amedi Statistics Office |
| 8. Zyad Mohammad | Shekhan Statistics Office |
| 9. Farhad Jalal Najem | Bardarash Statistics Office |
| 10. Ali Said Mohammad | Akre Statistics Office |

Garmyan Administration Statistics Directorate

- | | |
|------------------------------|--|
| 1 Haidar Shamsollah Jihangir | Garmyan Statistics Director |
| 2 Mohammad Adil Jasem | Garmyan Statistics Office Administration |
| 3 Hsen Namam Awtaqh | Garmyan Statistics Office Administration |
| 4 Nazem Aram Rostam | Garmyan Statistics Office Administration |
| 5 Azad Rashid Mohammad | Garmyan Statistics Office Administration |
| 6 Said Mohammad Hasan | Garmyan Statistics Office Administration |

Report Writing Standards and Auditing

- 1 Suad Baker Faqhe

Map preparation

- 1 Poshan Faroq Mohammad Gharib
- 2 Ala Taiib Mohammad

Introduction

Consumer Price Index is an important indicator used in economic studies and development plans. CPI reflects the changes in the structure of production and consumption aspects of the society. It is widely used to measure the economic inflation and deflation and the changes in the purchasing power of the national currency, as well as measuring national accounts to estimate the economic activities and expenditures in comparison to the base year (fixed prices).

For this reason, based on the relative importance of consumer goods to the consumer expenditure, Kurdistan region statistics office (KRSO) in cooperation with CSO worked to construct a standard basket of consumer goods in 2013 to study the consumer expenditure changes at the level of main and sub-groups in a regular period in addition to providing an appropriate frame for goods and services which represents the system of prices and consumer price index. At the beginning of 2013 and based on the results of household socio-economic survey 2012 (IHSES), this frame was prepared for the main groups of commodities and services that make the content of the goods basket and CPI was measured according to the new basket, where the weight and relevance of goods were taken into consideration. Then, in 2014 a database for the price was developed after weighting the main and sub groups of consumer goods.

Objectives

CPI provides data on monthly and annual changes in the prices paid by consumers for a representative basket of goods and services on a monthly basis. The aim of this work is to provide CPI data for the following purposes:

- To measure inflation rate as an economic indicator that reflects the government's economic policy. For this reason, central bank and ministries can use CPI in financial planning and supervising changes in price and people's livelihood,
- To use in economic decision making by executive authorities, job owners and other relative sides,
- To use in managing wage or salaries in public, private and mixed sectors,
- To be used by different sectors in their records and invoices to control the effects resulting from inflation.

Periodicity of releasing CPI

CPI data is released in an annual report as well as on a monthly basis in the form of monthly report and press release.

Concepts

Consumer Price Index (CPI)

CPI is a statistical indicator that measures the average change in the prices of goods and services in a specific time period compared to a base year where CPI is set to be equal to 100.

Basket of goods

Basket of goods refers to a group of goods and services that household paid for to meet their daily life. selecting basket of consumer goods, it was relied on household socio-economic survey (IHSES) conducted in 2012. Depending to the importance of consumer goods and services, some goods were excluded from the basket and some were added.

Household income and expenditure survey

Household income and expenditure survey provides data about what all family members spend in exchange for goods and services (food, housing, clothing or personal items) during a specified period. The results of the survey show the relative distribution of expenditure spent for goods and services which is used in selecting basket of goods and calculating CPI.

Markets

Markets are places where the prices of goods and services, known as consumer basket, are collected, such as retail stores, groceries and places that provide various services such as medical services and services for rental units (apartments, houses) and other services including the basket.

Alternative markets

It refers to the markets used as alternatives where the main markets could not be reached for any reason like permanently closure of the place or unavailability of designated goods.

Current Price

It refers to the price of the good or service at the reference period (day of interviewing).

Base Year

CPI base year refers to the year the weights of goods and services were derived. The year 2012 is chosen as base year relying on IHSES 2012 from which weights are derived. CPI is equal to 100 in the base year.

Relative importance of goods and services

It indicates the percentage share of expenditure of goods and services which form the basket of goods.

Annual inflation rate

It refers to the average prices changes in a given year compared to the previous year.

Main inflation

The average changes after excluding some items that do not have fixed prices like fruits, and vegetables in the food section as well as oil and gas in the housing section.

Coverage

Prices are collected from three governorates of Erbil, Duhok and Sulaimani and three districts of Koya, Zakho and Rania in these governorates respectively.

COICOP classification

To classify and analyze individuals consumption expenditures incurred by households, the classification of individual consumption by purpose (COICOP) was developed by the United Nations Statistics Division and it has been relied on to meet our purpose in classification the consumer expenditures. This classification consists of 12 sections which is known as main or first division or first level, then the first level is expanded to the second, third and fourth level which are given two, three, four, and five digits respectively. The next two digits represent items. Following represents an example for rice classification.

01: represent the first level or division (Food and Nonalcoholic beverages)

011: represent the second level (Food)

0111: represent the third level (Bread and cereals)

01111: represent the fourth level (Rice in all forms)

0111101: represent the Item (Rice)

Main Divisions of COICOP

The Main divisions (1-12) according to COICOP classification and the number of items used in each division are as follows:

1. Food and non-alcoholic beverages includes 271 items
2. Alcoholic beverages and tobacco includes 3 item
3. Clothing and footwear includes 128 items
4. Housing (rental housing, water, electricity, gas and other fuels) includes 15 items
5. Furnishings, household equipment and routine maintenance of the house includes 82 items
6. Health includes 27 items
7. Transport includes 33 items
8. Communication includes 7 items

9. Recreation and culture includes 25 items
10. Education includes 8 items
11. Restaurants and hotels, 9 items
12. Miscellaneous goods and services includes 31 items

Methodology

Sampling

Sampling points

The sampling points for collecting the prices of goods, services and rental housing are the center of governorates and districts. Districts are selected by the size of population and price differences in big, small and medium markets. Prices are not collected in villages, because there is no market for the majority of non-food items such as electrical goods. In villages, consumers obtain these items villagers from district, sub-districts or city centers.

Sampling Items or basket of goods

To select the basket of goods (goods, services and rental housing), it was relied on IHSES which was conducted in Iraq and Kurdistan region in 2012 (base year). Some goods and services were added to and some were excluded from the basket according to the relative importance they had to the consumers. From a total number of 786 items which have been recorded in IHSES 2012, 596 items were selected that comprised 98% of the monthly expenditure per capita (more the 25,000 ID). These goods and services classified into 12 main divisions and 64 sub division according to COICOP classification.

Questionnaire

The CPI data collection forms are prepared and designed by specialists in price statistics. The questionnaire or form is designed to collect information on goods and services which their prices are going to be collected like, code of item, name of item, current price, previous price, measurement unit, analysis code and periodicity of collecting prices in addition to the factors that affect prices like, brand, country of origin, package, size, quality and others.

Two types of questionnaires are used in collecting data as follows:

- The **first** questionnaire is developed for collecting prices of fruits, vegetables and petroleum products which are collected four times per month due to frequent changes in the prices of these items in the center of governorates and selected districts.
- The **second** questionnaire is for collecting prices of other items (except fruits, vegetables and petroleum products) on a monthly basis in the centers of governorates and districts according to the following time schedules:
 - Food and tobacco (except fruits and vegetables) and clothes are collected between 1-10 days of each month.
 - Housing, home appliances, health and education are collected between 11-20 days of each month.
 - Transportation, communication, entertainment and culture, restaurants, miscellaneous goods and services are collected between 21-28 days of each month.

Data collection

The price of goods and services is directly collected from markets in a sample form in all governorates across Kurdistan region on a monthly basis. Two types of questionnaires are designed on an Excel form to record the prices of each item at least 5 times. Then the average price for each item would be calculated on the 29th of each month and would be sent to KRSO by statistics directorates by e-mail. In the cases where the number of prices is based on the price differences and the difference between prices is big in different places, we need to collect more prices and ensure about collecting all prices according to the designated items and markets every month. The total number of goods and services in the first questionnaire is 159 items which represent fruits, vegetables and petroleum products, and the second questionnaire contains 463 items which includes all other items which consumers are daily using, in addition to 20 services. The total number of items in both questionnaires is 639 items (good and services).

Mechanism of data collection

- Numerators visit all public markets (big, medium and small) to survey 639 items by the characteristic of the item (type, model, weight, country of origin, size and other). Depending on the items, data collected on a year, month, season and week basis

- The prices of goods and services that frequently go up and down are collected once a week,
- The price of other goods is collected on a monthly basis,
- Housing rents are collected every 3 months,
- The missing goods can be replaced by the similar ones by season,
- More than one price can be collected for any item,
- It relies on the current price (day of visit).

Data processing and office auditing

Data processing is one of the most important steps that contribute to the success of CPI. For this reason, it was already managed with data management department in KRSO for developing a data entry and data processing program. We can simply explain data processing through the following steps:

- Collected prices would be daily checked by supervisors of price program in statistical directorates and related offices simultaneously with data entry. Data entry program applies a set of data correction rules. Both of these stages have an important role in providing a qualified data. Then, data would be sent to KRSO by local supervisors via email.
- data would be rechecked by central supervisor in KRSO (data entry checking, data integrity and data accuracy)
- data checking stage would be completed after completing the following additional steps:
1) making comparison between price changes for all main groups and sub groups in different places (cities) 2) automatically checking the collected prices through excel program by doing a number of tests like, making comparison between price changes in a given month and its previous month or between a given month and the same month in the previous year at the level of Kurdistan region, governorates centers and districts.

Data Quality and Accuracy of Data

Any survey is likely to be exposed to statistical or non-statistical errors during sampling and data collection. To avoid or minimize these errors, best efforts have been made in selecting consumer basket and price collection from carefully selected markets in order to achieve a high qualified and accurate data. of these efforts we can refer to developing a program on an excel sheet in order to control and prevent possible errors, taking much care in selecting sampling units(markets),

providing training for the field teams in a practical and theoretical way in order to raise capable enumerators.

Formula for Calculating CPI

CPI is calculated through the following formula and phases

Phase 1: calculating *Lower Level Aggregation* is through *Jevons formula* or through the *geometric mean* as follows:

$$= \left(\frac{\pi P_1}{\pi P_0} \right)^{\frac{1}{n}} \dots\dots\dots \text{① } \textit{Jevons Formula}$$

in which, P_1 represents the Arithmetic mean of items in markets in the center of governorates and the center of districts and P_0 represents the price of item in the base year (2012).

Phase 2: calculating the *Higher Level Aggregation*, after obtaining P_1 and P_0 for all items through the Jevons Formula, then Laspeyres Formula is used to calculate the consumer price index relying on the weights achieved from the base year 2012 as follows:

$$I_p = \frac{\sum P_1 / P_0 * W}{\sum W} * 100 \dots\dots\dots \text{②}$$

Where, P_1 / P_0 represent the relative price

W : the weight of item relying on EHSES 2012

The general CPI is calculated following achieving the CPI of the main groups, sub-group, and smaller categories.

Calculating CPI at the level of governorates and Kurdistan region

After obtaining the price level (without weighting) for each item in each governorate through Jevons Formula, the average price level for all goods would be driven from monthly expenditure on all goods and services as follows:

$$P_1 / P_0 (\textit{weighted}) = \frac{\sum P_1 / P_0 (\textit{Gov.}) * \bar{W}}{\sum \bar{W}} \dots\dots\dots \text{③}$$

Where, P_1 / P_0 : represents the price level for each good and service in each governorate P_1 / P_0 (GOV): represents the price level of all goods and services in each governorate

W : weighting represents the weight of all goods and services in each governorate (the share of goods and services in total expenditure).

After obtaining the price level from equation 3, equation 2 would be used to calculate the CPI at the level of Kurdistan region.

Calculating CPI for rental units

To calculate the CPI for rental units, it was relied on EHSES 2012 in Kurdistan region that covered a sample size of 817 rental units (houses, apartments) across governorates. Through the following equation the average rent for each room was calculated:

$$P_1 = \frac{\text{sum of monthly rent}}{\text{number of rooms}}$$

Then, CPI would be calculated through the following formula:

$$I_R = \frac{P_1}{P_0} * 100$$

I_R : represents the CPI for rent in each governorate

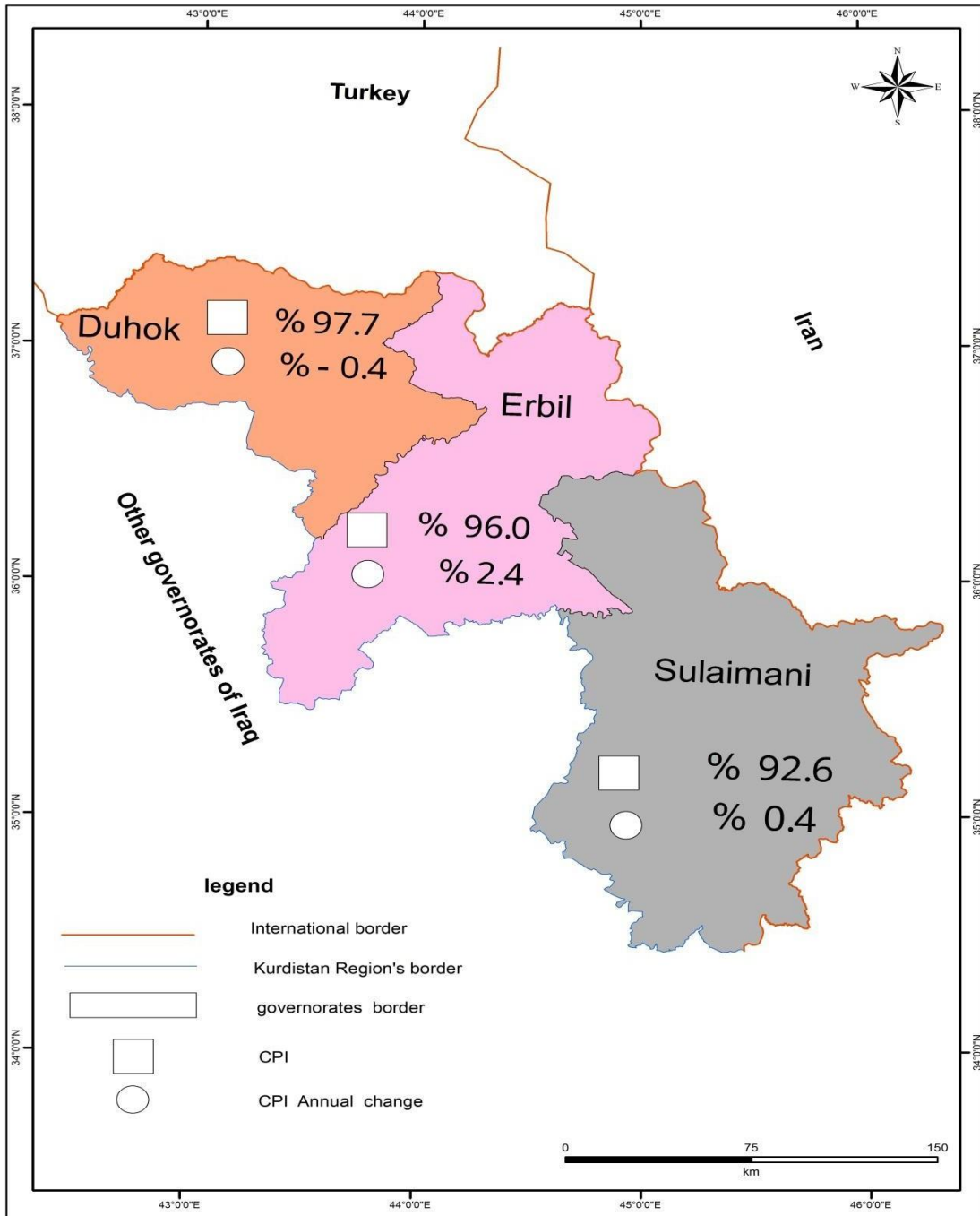
P_1 : represents the monthly average rent for each room

P_0 : represents the monthly average rent for each room in base year

In 2017, on a seasonal basis, the rental survey for housing and residential apartments was conducted across Kurdistan region according to the selected sample in the center and districts of governorates and also in some sub-districts and villages depending on the sample size.

Main results

Map 2: CPI in Kurdistan region governorates in 2018



CPI recorded 94.9% in Kurdistan Region for the year 2018 with a decrease by 5.1% compared to the base year 2012 and an increase by 0.9% compared to 2017.

CPI in Kurdistan region's governorates

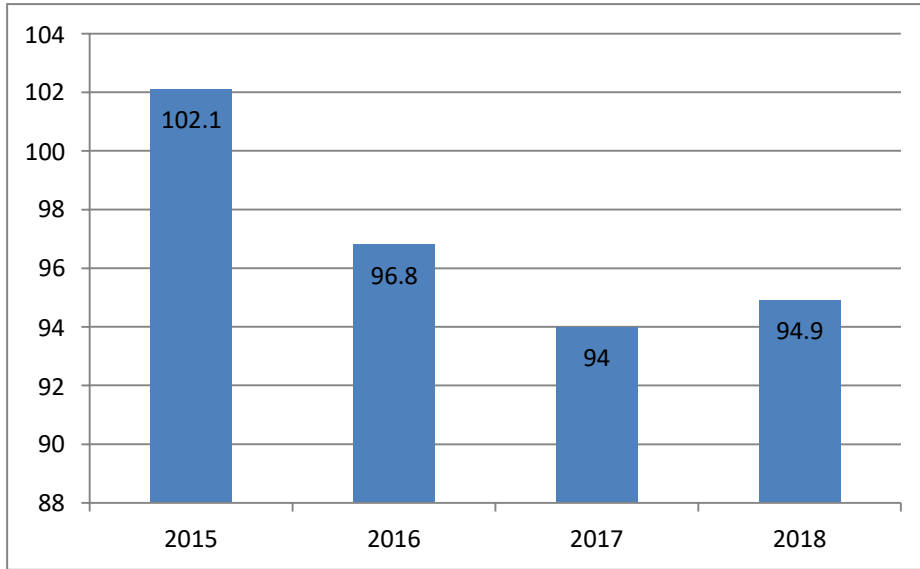
Erbil recorded 97.7% against 96.0% and 92.6% in Sulaimani and Duhok respectively.

Table 1: Inflation rates in Kurdistan region for the years 2009-2018

Year	CPI	Inflation rate by the base year 2007 (%)	Inflation rate by year on year basis (Annual inflation rate) (%)
2008	131.7	/	/
2009	126.6	26.6	/
2010	127.5	27.5	0.8
2011	129.9	29.9	1.9
2012	139.2	39.2	7.2
2013	143.3	43.3	2.9
2014	148.9	48.9	4.0
2015	150.1	50.1	0.7
Inflation rate by the base year 2012 (%)			
2015	102.0	2	/
2016	96.8	-3.2	-5.1
2017	94.0	-6.0	-2.8
2018	94.9	-5.1	0.9

In the above table we have base years 2007 and 2009 based on which CPI is calculated for the years 2009-2017 (base year 2007 for the years 2009-2015 and base year 2012 for the years 2015-2018). We see that the year 2015 issued to calculate CPI compared to base year 2007 and 2012, because in order to calculate the CPI for 2016 by the base year 2012, we need to have the previous year (2015) calculated on the same base year. As we can see in the table, there is a significant difference between inflation rates calculated on the base year 2007 for the years 2009-2015 and inflation rate calculated based on 2012 for the years 2015-2018. There is also significant difference between annual inflation rates that shows difference between inflation rates between two successive years (year on year basis). In 2018, CPI recorded a decreased by 5.1% and an annual increase by 0.9% compared to 2017.

Figure 1: CPI in Kurdistan region for the years 2015-2018 based on 2012 (base year)



The above figure shows decrease in CPI for the two successive years (2016 and 2017), then it increases in 2018. Increase in CPI can be linked to several reasons, of which we can refer to the following points.

- The decline in oil prices during those years had a negative impact on the market activities.
- Cutting the budget by the federal government from 2014-2018 and the following economic crisis in Kurdistan region due to saving system. The crisis had effect on the purchasing power of citizens in Kurdistan region as more than 50% of paid workers in the region are employed in government sector and paid by region's government according to the food security survey 2017.
- Engaging in a war with ISIS is another reason which we can refer to as an important cause of instability which worsened the economic situation in Kurdistan region.

Figure 2: CPI annual changes in Kurdistan region for the years 2009-2018

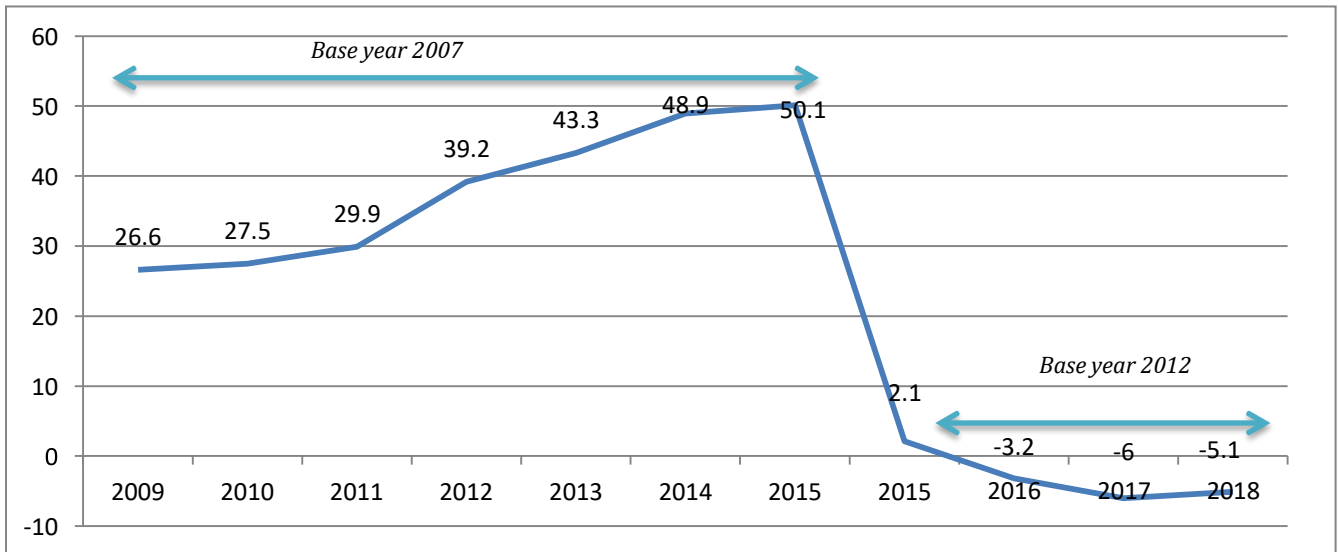


Figure 3: CPI annual changes in Kurdistan region year by year (2009-2018)

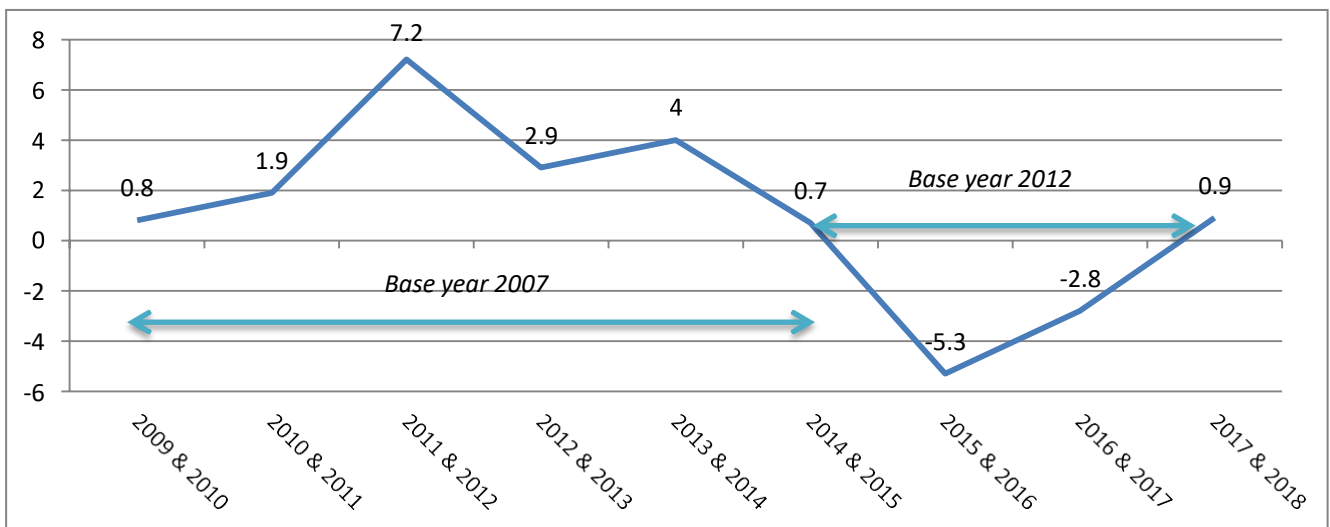


Figure 4: CPI in Kurdistan region by main groups in 2018

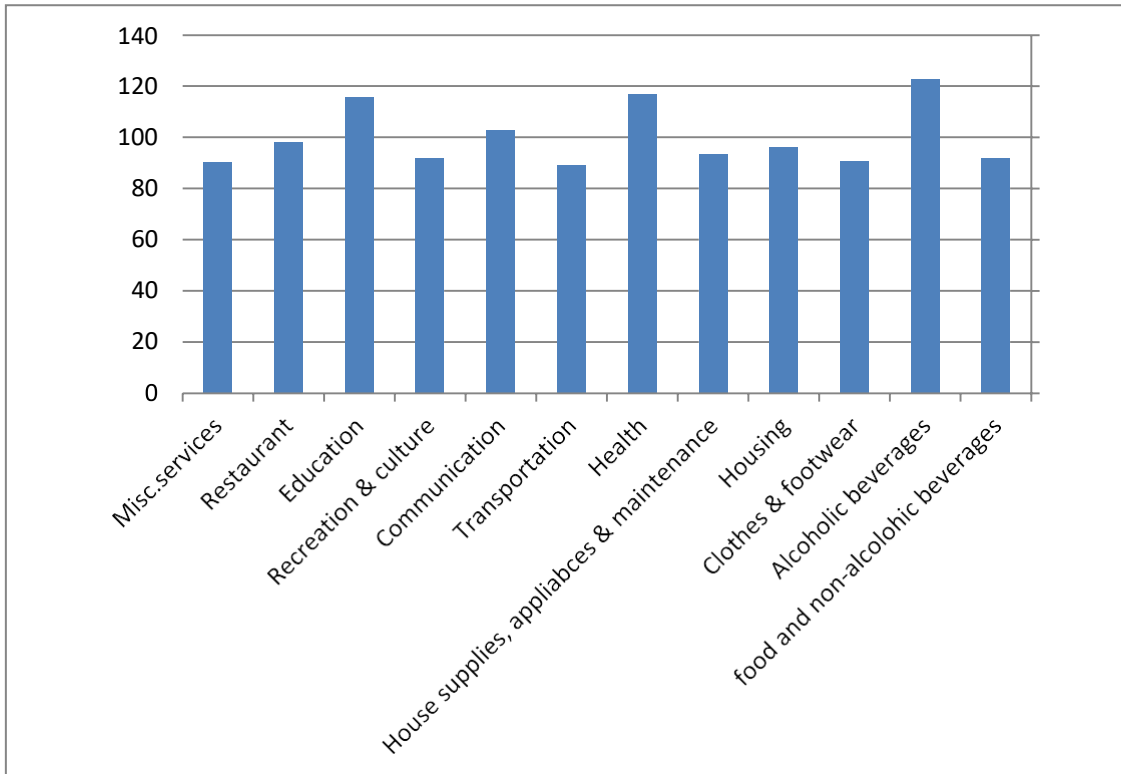


Figure 5: CPI annual percentage change in Kurdistan region by Main groups in 2018

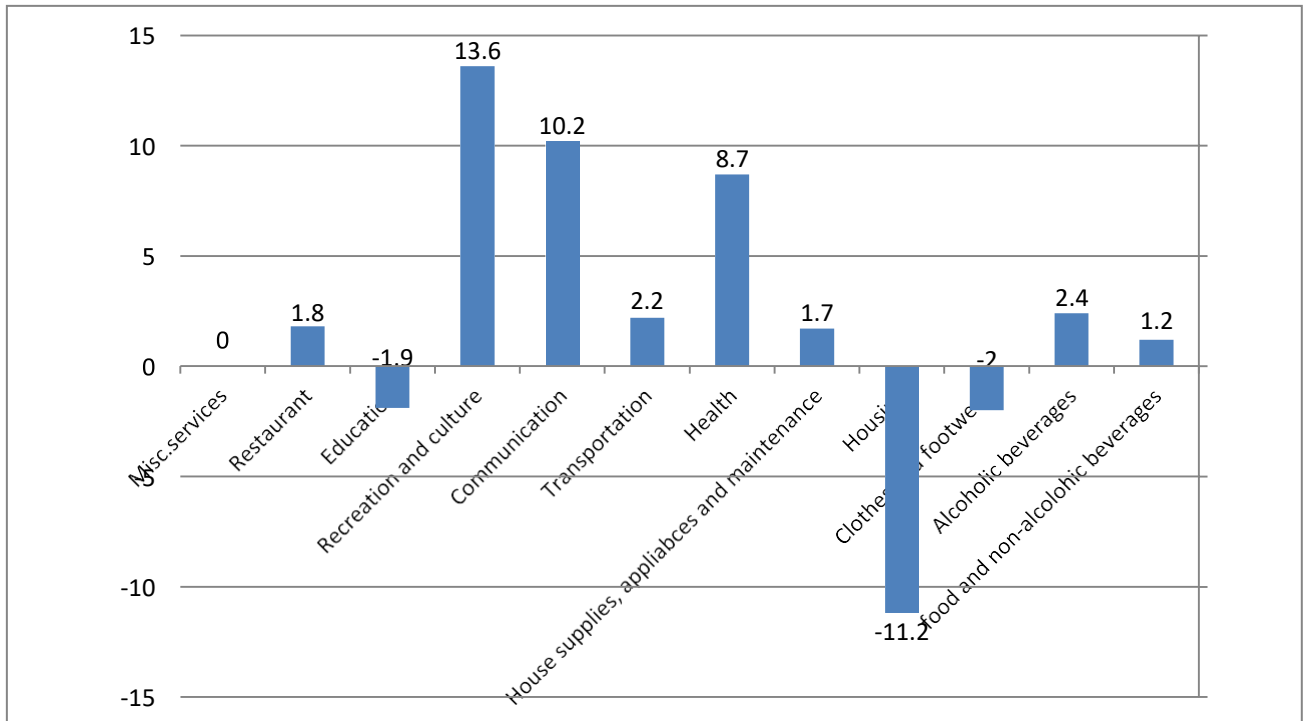


Figure 6: CPI for housing rental in Kurdistan region by governorates and months in 2018

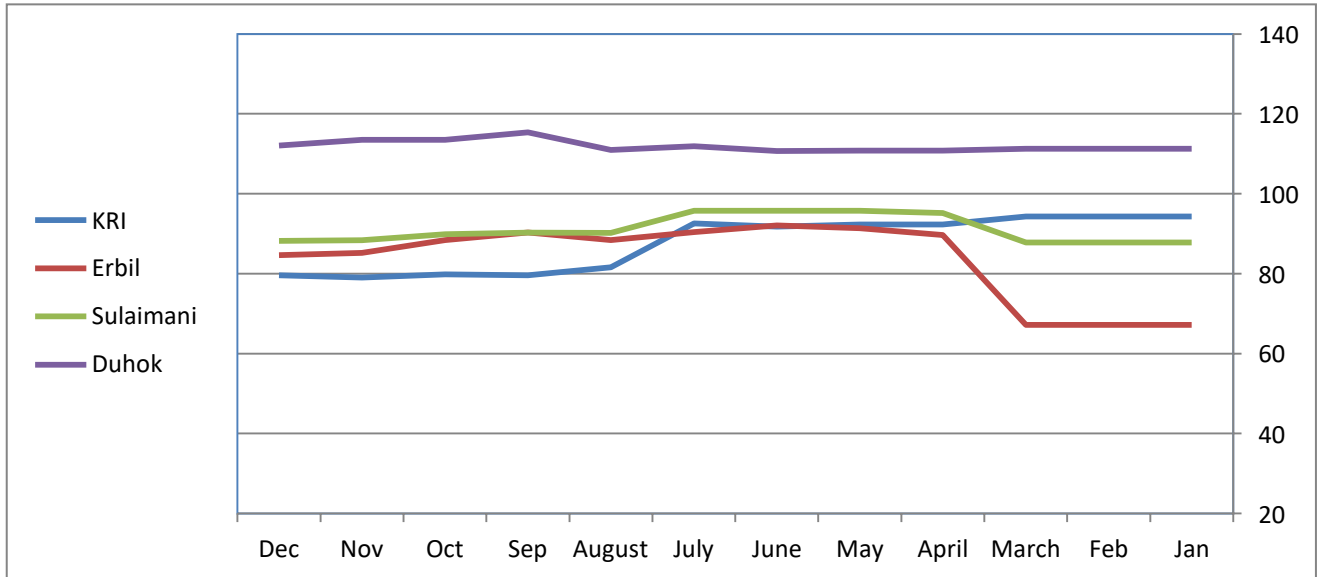


Figure 7: CPI in Erbil governorate by months in 2017 and 2018

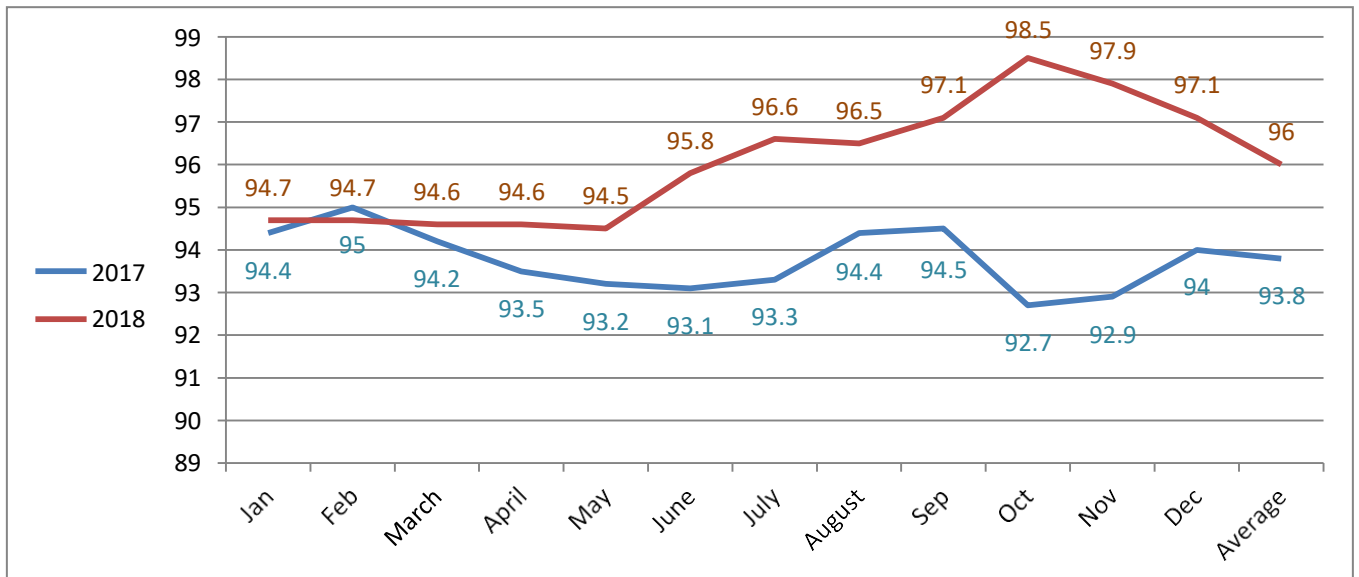


Figure 8: CPI in Sulaimani governorate by months in 2017 and 2018

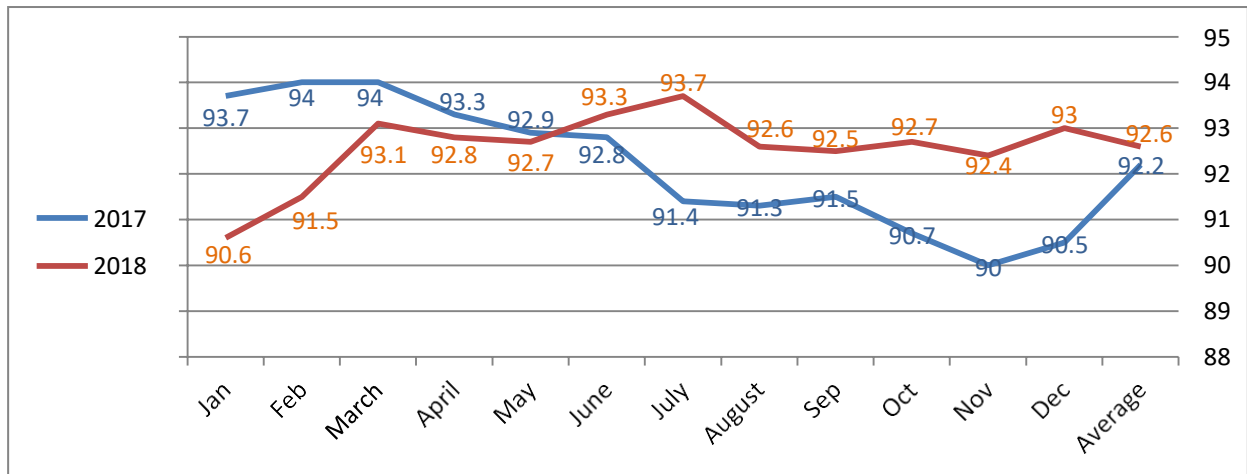


Figure 9: CPI in Duhok governorate by months in 2017 and 2018

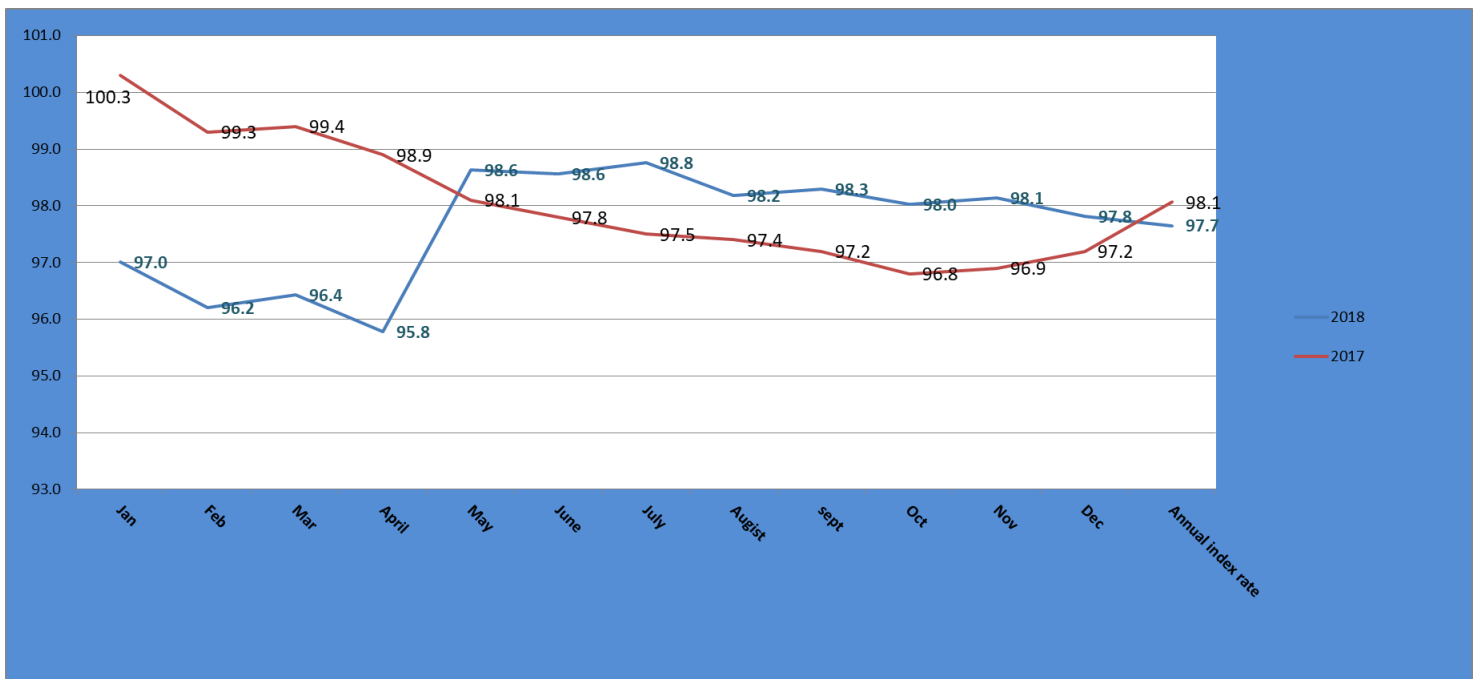
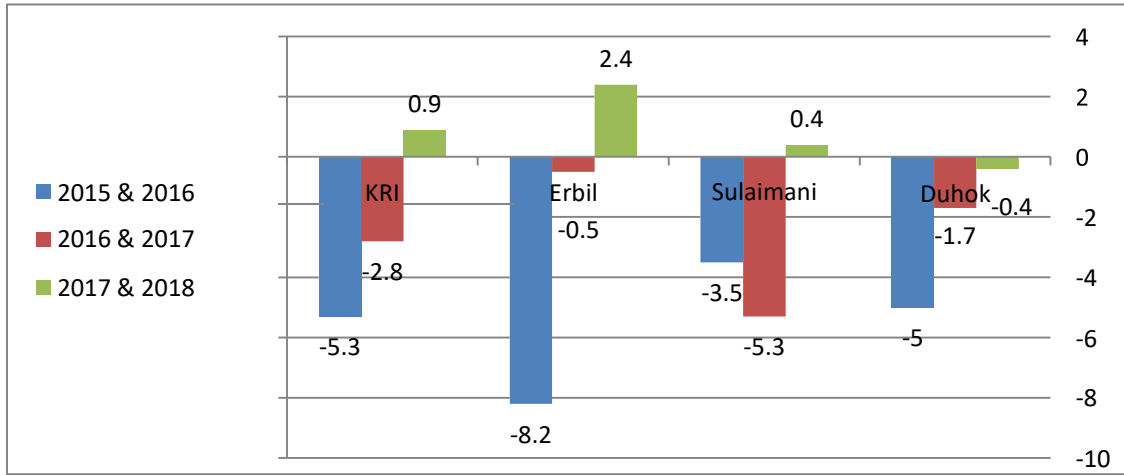


Figure 10: CPI annual percentage change at the level of KRI and its governorates year by year (2015-2018)



As it can be observed in Figure 10, the annual percentage change between 2015 and 2016 recorded - 5.3% in Kurdistan region (-8.2% in Erbil, -3.5% in Sulaimani and -5.0% in Dohuk governorate), between 2016 and 2017 it reached -2.8% (-0.5% in Erbil, -5.3% in Sulaimani and -1.7% in Dukoh governorate), and between 2017 and 2018 it recorded 0.9% (2.4% in Erbil, 0.4% in Sulaimani and -0.4% in Dukoh governorate).

Figure 11: CPI annual percentage change in Kurdistan region in 2018 by months

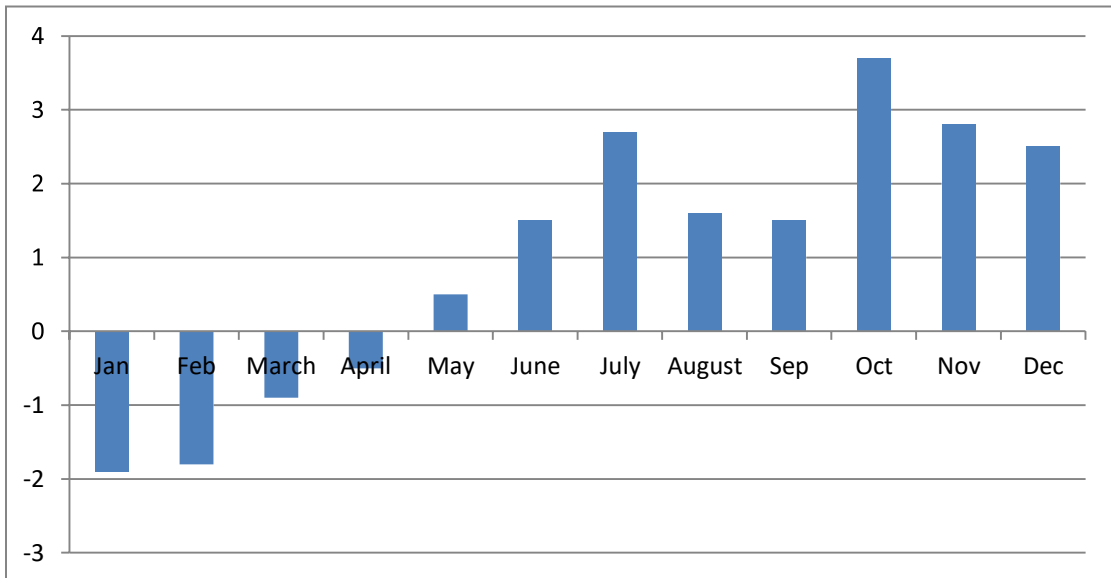


Figure 12: CPI annual percentage rate in Kurdistan region in 2017 and 2018

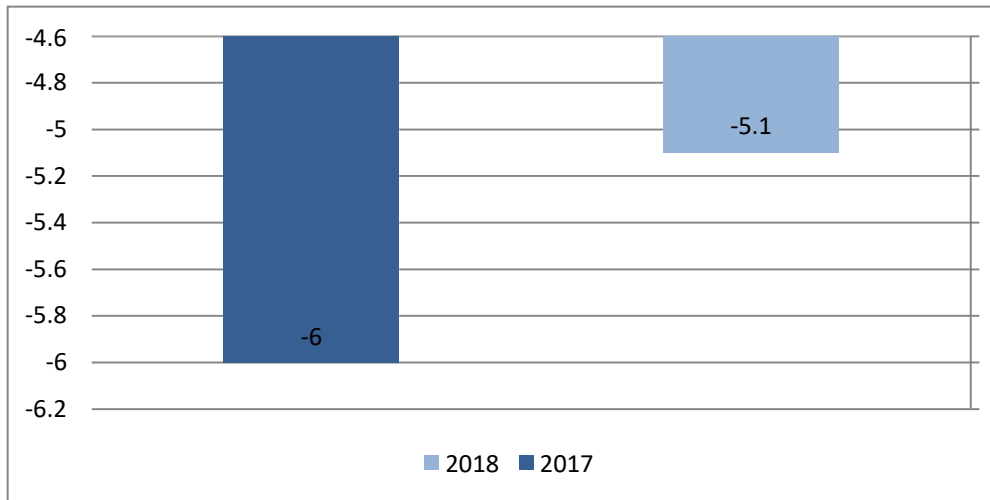
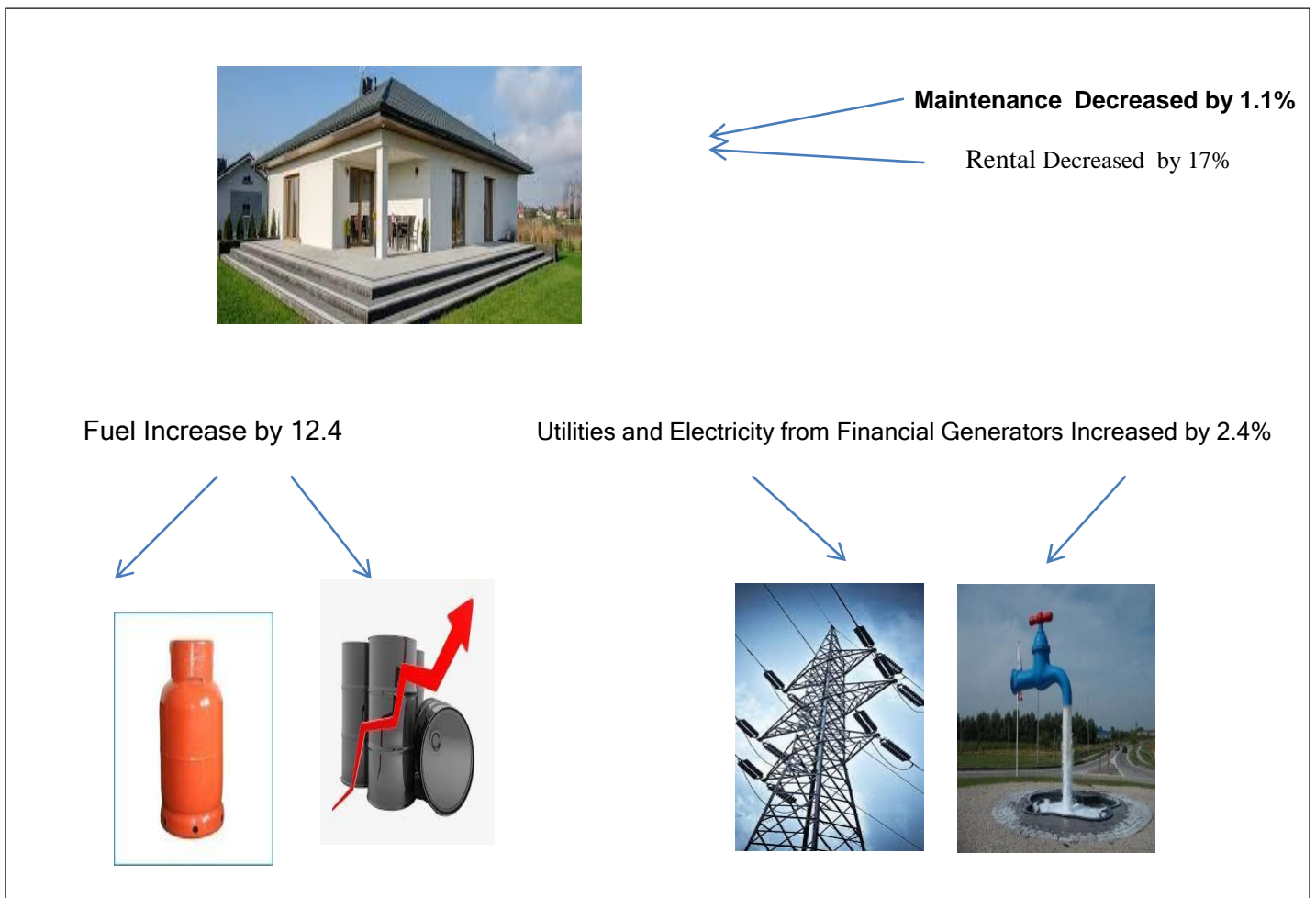


Figure 13: CPI annual percentage rate (inflation percentage rate) for housing section in 2018



Tables

Weighting

Weight is used to measure the share of goods and services in total expenditure which is relied on monthly expenditure obtained from household socio economic survey (IHSES) conducted in 2012 in Kurdistan region and Iraq.

Table 2: Weights for main groups in 2012 by governorates in Kurdistan region

weight 2012					
Duhok	Erbil	Sulaimani	Kurdistan Region	Main groups	Code
22.512	24.988	26.589	25.207	Food and Non-Alcoholic Beverages	01
0.889	0.286	0.312	0.414	Alcoholic Beverages & Tobacco	02
9.135	6.927	8.516	8.044	Clothes and Footwear	03
17.483	21.336	17.44	18.895	Housing, Water ,Electricity & LPG	04
7.55	6.58	8.495	7.6	House Supplies , Appliances & Maintenance	05
4.005	4.417	3.472	3.932	Health	06
21.849	21.493	22.556	22.021	Transportation	07
3.166	2.86	2.587	2.801	Communications	08
3.515	2.588	2.877	2.892	Recreation and Culture	09
0.819	0.856	0.487	0.688	Education	10
2.357	2.492	1.511	2.038	Restaurants	11
6.72	5.177	5.158	5.468	Misc. Services and Goods	12
100	100	100	100		

Table 3: CPI in Kurdistan region 2018

	Main and Sub Divisions	Average	Dec	Nov	Oct	Sep	Aug	Jul	Jun	May	April	Mar	Feb	Jan
			8102	8102	8102	8102	8102	8102	8102	8102	8102	8102	8102	8102
1	Food and Non-Alcoholic Beverages	91.9	92.7	93	94	92.2	91.6	92	90.9	90.7	91.7	91.5	91.4	91.6
11	Food	92.7	93.2	93.4	94.6	92.8	92.2	92.7	91.9	91.6	92.6	92.4	92.3	92.7
111	Cereals and their products	101.6	100.8	101	100.9	101	101.1	101.1	101.8	101.6	102	102.3	102.5	103.1
112	Meats	91.9	91.2	91.3	91.5	91.8	91.9	91.7	91.6	91.7	92.3	92.6	92.8	92.9
113	Fish	72.6	67.7	67.3	73.2	73.9	74	74.8	73.6	73	73.3	73.1	73.6	73.9
114	Yogurt, Cheese and Eggs	89.3	89	88.7	90.3	88	89.4	89.4	88.5	89.4	89.6	89.7	89.5	90.6
115	Oils and Fats	97.5	97.8	97.5	97.1	96.9	96.9	97	97.2	96.6	98.1	98.1	98.4	98.4
116	Fruits	83.1	84.9	84.9	81.9	87.6	82.7	85.3	80	82.6	82.7	81.4	81.8	81.5
117	Vegetables	93.6	98.2	99.4	106.5	94.2	92.8	93.2	91.2	88.2	91.3	90.5	89.1	88.9
118	Sugar and Sugar Products	95.7	95.6	95.9	95.6	95.3	95.6	96.4	95.6	95.6	95.8	95.6	96.1	95.2
119	Other Food Products	108.1	106.2	107.6	108	107.7	107.7	107.8	108.8	108.6	107.8	107.8	108.9	109.8
12	Non-Alcoholic Beverages	111.2	115.8	117.1	110.3	109.9	109.9	110.1	110.1	110.4	110	109.8	109.8	111.5
2	Alcoholic beverages& Tobacco	122.9	123.2	123.2	123.2	123.2	123.2	123.2	123.2	123.2	123.2	123.2	123.2	119
3	Clothes and Footwear	90.5	93.5	93.1	91.5	90.7	89.5	89.4	89.9	90.3	89.5	89.3	89.2	90.2
31	Clothes	100.3	101.9	101.4	99.1	98.7	99.5	99.7	100.2	100.8	100	100.1	99.9	102.6
311	Cloth Fabrics	101.3	107	104.7	100.4	99.1	99.5	99.5	99.5	100.9	99.5	100	100	104.8
312	Sewing Clothes Services	103.9	103	103	103.4	102.9	104	104	104	104.9	104.3	104.3	104.3	104.7
313	Men's Readymade Wear	92.7	92.9	92.9	90.9	89.6	93	92.5	93.4	93.7	93.3	92.9	92.7	94.5
314	Ladies' Readymade Wear	64.8	67.8	68	66.6	66.9	63.5	63.2	63.5	63.5	63.4	63.4	63.2	64.1
315	Children's Readymade Wear	75.8	78.4	78.4	77.2	77.5	74.2	74.5	75	75.2	74.4	74.8	74.6	75.1
316	Clothes Cleaning	108	106.6	106.6	106.6	106.6	108.7	108.7	108.7	108.3	108.7	108.7	108.7	108.8
32	Footwear	96.3	97.9	97.8	97.2	97	96.2	96	96.4	96.8	95.1	94.8	94.9	96.2

Continued 3

	Main and Sub Divisions	Average	Dec	Nov	Oct	Sep	Aug	Jul	Jun	May	April	Mar	Feb	Jan
			8102	8102	8102	8102	8102	8102	8102	8102	8102	8102	8102	8102
4	Housing, Water, Electricity & LPG	96.1	93.9	94.7	95.3	97.5	98	102.6	100.8	96.7	96.3	91.4	92.6	93.9
411	Rent	91.1	88.2	88.4	89.9	90.3	90.2	95.8	95.8	95.8	95.2	87.8	87.8	87.8
412	House Maintenance and Services	93.5	93.5	93.5	93.3	92.6	92.6	92.9	92.9	92.5	92.9	94.7	94.7	95.1
413	Electricity and Water Supply	92.6	90.1	89.8	82.6	101.8	108.7	119.5	100.8	67	72.1	76	92.4	109.8
414	Fuels(gasoline, kerosene and LPG)	101.1	101.1	104.3	105	101.8	99.7	100.9	100.8	100.5	100.4	100.9	100.9	97.5
5	House Supplies , Appliances & Maintenance	93.6	98.9	93.1	93	93.7	93.5	93.1	93.7	94.2	93.9	94	94.1	94.6
51	Furniture & Equipment	87.2	87	87.1	87.2	87.5	87.1	86.6	87.2	87.3	87.1	87.2	87.4	87.4
52	Home Appliances	93.5	92.6	92.7	92.6	93.5	93.5	93.3	93.6	94.2	93.9	93.9	94	94.7
6	Health	117	117.3	113.9	118.7	117.6	117.6	117.6	117.7	117.5	117.4	116.7	116.7	115.9
7	Transportation	89.1	91.3	92.4	92.9	90.7	90.2	89.4	89.8	89.8	86.6	87.5	84.2	84.1
8	Communications	102.9	109.8	108.1	108.1	105.7	102.9	103.8	103.9	100.7	100.7	99	99	93
9	Recreation and Culture	92	98.4	92.6	91.4	94.3	94.2	94.1	93.1	93.4	92.8	93	87.7	78.4
10	Education	115.9	113.6	115.8	115.8	115.8	115.6	115.6	115.6	116.2	116.2	116.2	116.2	118.2
11	Restaurants	98.1	97.5	97.5	97.5	97.5	99.4	99.5	99.5	99.5	99.4	99.4	99.4	91.2
12	Misc. Services and Goods	90.4	88.8	88.3	89	88.5	89.1	89.3	90.4	92	91.9	92	92.4	93
0	General Index Number	94.9	95.5	95.6	95.9	95.4	95.2	95.8	95.3	94.6	94.1	94.4	93.6	93.5

Table 4: CPI in Erbil governorate 2018

	Main and Sub Divisions	Dec	Nov	Oct	Sep	Aug	Jul	Jun	May	April	Mar	Feb	Jan
		8102	8102	8102	8102	8102	8102	8102	8102	8102	8102	8102	8102
1	Food and Non-Alcoholic Beverages	90.5	92.6	93.6	91.9	89.2	90.5	87.9	87.5	89.5	88.8	89.4	89.3
11	Food	90.7	92.7	94.4	92.9	90.3	91.6	89.1	88.7	90.7	90	90.6	90.4
111	Cereals and their products	97.4	97.4	97.4	97.4	97.4	97.4	97.4	97.4	97.4	97.4	97.4	97.4
112	Meats	87.3	87.6	87.9	87.9	87.9	87.9	88	88.2	90.1	89.8	89.8	89.8
113	Fish	66.6	65.2	80.3	80.3	80.6	82.6	80.4	80.4	80.4	80.2	80.2	80.2
114	Yogurt, Cheese and Eggs	85	85.3	89.8	88.7	89.4	90.2	87.7	92.2	92.2	92.1	92.2	92.5
115	Oils and Fats	98.3	98.3	96.6	96.6	96.6	96.6	96.6	96.6	97.1	97.1	97.2	97.2
116	Fruits	92.7	94.5	83.2	95.3	80.7	88.3	74.9	80.1	82.4	78.3	81.3	78.9
117	Vegetables	94.5	102.9	115.4	98.8	94	94.7	91.1	82.4	88.6	88.2	89.5	89.9
118	Sugar and Sugar Products	89.2	90	89.1	89.1	89.1	91.3	91.3	91.3	91.3	91.3	91.3	90.7
119	Other Food Products	92.1	93.9	95.7	95.7	95.7	95.7	95.7	95.7	95.7	95.7	95.7	95.7
12	Non-Alcoholic Beverages	121.1	124.3	108	108	108	108	108	108	108	108	108	112.4
2	Alcoholic beverages& Tobacco	129.7	129.7	129.7	129.7	129.7	129.7	129.7	129.7	129.7	129.7	129.7	129.7
3	Clothes and Footwear	91.1	91.1	88.9	88.5	85.1	85.1	85.5	85.5	85.5	85.5	85.5	85.4
31	Clothes	88	88	85.5	85.1	81.4	81.4	81.9	81.9	81.9	81.9	81.9	81.8
311	Cloth Fabrics	104.5	104.5	102.3	101.4	100.8	100.8	100.8	100.8	100.8	100.8	100.8	100.8
312	Sewing Clothes Services	93.8	93.8	93.8	93.8	98.4	98.4	98.4	98.4	98.4	98.4	98.4	98.4
313	Men's Readymade Wear	86.4	86.4	83	82.6	81.8	81.8	83.1	83.1	83.1	83.1	83.1	83.1
314	Ladies' Readymade Wear	74.5	74.5	71.4	71.9	61.9	61.9	62	62	62	62	62	61.2
315	Children's Readymade Wear	87.4	87.4	86.6	85.1	76.5	76.5	76.5	76.5	76.5	76.5	76.5	76.5
316	Clothes Cleaning	100	100	100	100	105.5	105.5	105.5	105.5	105.5	105.5	105.5	105.5
32	Footwear	109	109	108.4	108.4	106.1	106.1	106.1	106.1	106.1	106.1	106.1	106.1

Continued 4

	Divisions	Dec	Nov	Oct	Sep	Aug	Jul	Jun	May	April	Mar	Feb	Jan
		8102	8102	8102	8102	8102	8102	8102	8102	8102	8102	8102	8102
4	Housing, Water, Electricity & LPG	88.8	90.5	92.7	95.9	95.8	97.1	97.1	93	90.9	74.5	74.7	76.1
411	Rent	84.6	85.2	88.4	88.5	88.4	90.4	92.1	91.4	89.7	67.2	67.2	67.2
412	House Maintenance and Services	93.1	93.1	93.1	93.1	93.1	93.1	93.1	93.1	93.1	93.1	93.1	93.1
413	Electricity and Water Supply	143.5	148.5	148.5	186.3	193.4	186.3	172.1	127.2	117.7	120.1	122.5	139
414	Fuels(gasoline, kerosene and LPG)	92.3	99.9	98.8	98.1	92.4	96.4	96.1	97.3	96.5	96	96	96
5	House Supplies , Appliances & Maintenance	98.9	99.3	99.3	99.3	99.3	99.3	100.3	100.3	100.3	100.3	100.3	100.3
51	Furniture & Equipment	78.2	78.2	78.2	78.2	78.2	78.2	78	78	78	78	78	77.3
52	Home Appliances	98.9	99.3	99.3	99.3	99.3	99.3	100.3	100.3	100.3	100.3	100.3	100.3
6	Health	113.4	112.1	117.5	115.7	115.7	115.7	115.7	115.7	115.7	115.7	115.7	115.6
7	Transportation	95.5	98.4	99.5	93.6	96.4	94.9	95.1	94	93.1	94.3	94.2	94.5
8	Communications	123.5	118.9	119.5	113.3	105.3	107.7	106.3	99.1	99.1	94.1	94.1	91.3
9	Recreation and Culture	99.6	83.5	83.5	83.8	81.4	81.4	82.1	82.1	79.8	81.2	76.2	76.2
10	Education	101.4	100.6	100.6	100.6	100.1	100.1	100.1	100.1	100.1	100.1	100.1	100.1
11	Restaurants	101.7	101.7	101.7	101.7	101.7	101.7	101.7	101.7	101.7	101.7	101.7	91.4
12	Misc. Services and Goods	84.5	83.7	83.7	82.7	82.7	83.6	85	86.2	86.2	86.2	86.8	88
0	General Index Number	97.1	97.9	98.5	97.1	96.5	96.6	95.8	94.5	94.6	94.6	94.7	94.7

Table 5: CPI in Sulaimani governorate 2018

	Main and Sub Divisions	Dec	Nov	Oct	Sep	Aug	Jul	Jun	May	April	Mar	Feb	Jan
		8102	8102	8102	8102	8102	8102	8102	8102	8102	8102	8102	8102
1	Food and Non-Alcoholic Beverages	96.2	95.5	96.6	94.4	95.1	94.9	94.6	94.4	94.4	94.2	93	93.2
11	Food	95.6	94.9	96.1	93.8	94.4	94.2	93.9	93.7	93.7	93.5	92.3	92.5
111	Cereals and their products	102.7	102.7	102.7	102.7	102.7	102.7	102.7	102.7	102.7	102.7	102.7	102.8
112	Meats	95.9	95.9	96.5	96.5	96.5	96.5	96.5	96.5	96.5	96.5	96.5	96.6
113	Fish	58.3	58.3	58.3	58.3	58.3	58.3	58.3	58.3	58.3	58.3	58.3	58.3
114	Yogurt, Cheese and Eggs	93.3	93.3	93.1	88.5	88.5	88.5	88.5	88.5	88.5	88.5	89.1	89.1
115	Oils and Fats	97.9	97.9	97.9	97.9	97.9	97.9	97.9	97.9	97.9	97.9	97.9	97.9
116	Fruits	85.6	85.6	87.2	87.7	88.8	87.4	87.8	87.8	87.4	88.4	85.9	86.5
117	Vegetables	107.4	103.2	107.9	97.1	99.7	99.7	97.8	96.7	97	95	90.2	90.2
118	Sugar and Sugar Products	100	100	99.2	99.2	99.2	99.2	99.2	99.2	99.2	99.2	99.2	99.2
119	Other Food Products	124.7	124.7	123.8	123.8	123.8	123.8	123.8	123.8	123.8	123.8	123.8	123.8
12	Non-Alcoholic Beverages	110.2	110.2	110.1	110.1	110.1	110.1	110.1	110.1	110.1	110.1	110.1	110.4
2	Alcoholic beverages& Tobacco	110	110	110	110	110	110	110	110	110	110	110	110
3	Clothes and Footwear	91	91	90.8	89.4	89	89	89	89	89	88.3	88.3	89.4
31	Clothes	111.9	111.9	110.4	109.9	114.4	115.1	115.1	115.7	115.1	115	115	120.1
311	Cloth Fabrics	96.8	96.8	91.5	89.1	90.6	90.6	90.6	92.1	90.6	91.7	91.7	102.7
312	Sewing Clothes Services	93.5	93.5	93.5	93.5	91	91	91	91	91	91	91	91
313	Men's Readymade Wear	91.2	91.2	91	88.7	96.7	96.1	96.1	96.1	96.1	94.9	94.9	96.6
314	Ladies' Readymade Wear	62.5	62.5	62.8	62.9	63.3	63.3	63.3	63.3	63.3	63.2	63.2	65.4
315	Children's Readymade Wear	65.1	65.1	65.1	66.7	64.7	64.7	64.7	64.7	64.7	64.7	64.7	64.7
316	Clothes Cleaning	125.7	125.7	125.7	125.7	125.7	125.7	125.7	125.7	125.7	125.7	125.7	125.7
32	Footwear	92.1	92.1	92.1	91.7	91.3	91.3	91.3	91.3	91.3	90.6	90.6	91.7

Continued 5

	Main and Sub Divisions	Dec	Nov	Oct	Sep	Aug	Jul	Jun	May	April	Mar	Feb	Jan
		8102	8102	8102	8102	8102	8102	8102	8102	8102	8102	8102	8102
4	Housing, Water, Electricity & LPG	88.4	87.1	86.9	89.2	91.7	99.9	97	93.2	93.8	95.7	98	99.6
411	Rent	79.6	79	79.8	79.6	81.6	92.6	91.8	92.3	92.3	94.3	94.3	94.3
412	House Maintenance and Services	79.4	79.4	79	79.1	79.1	79.1	79.1	79.1	79.1	83.3	83.3	84.1
413	Electricity and Water Supply	143.7	129.4	114.1	156	172.2	185.9	152.1	94.3	101.8	105.3	137.2	174.7
414	Fuels(gasoline, kerosene and LPG)	107.9	108.8	111.4	107.6	107.6	106.9	106.9	106.9	107.3	106.4	106.4	98.9
5	House Supplies , Appliances & Maintenance	89.5	89.6	89	89	88.6	87.6	88.3	88.6	88.6	88.7	88.7	89.2
51	Furniture & Equipment	90.6	90.6	90	89.7	88.6	87	88.6	88.6	88.6	88.9	88.9	88.8
52	Home Appliances	88.6	88.6	88.2	88.5	88.5	88.1	88	88.6	88.6	88.5	88.5	89.5
6	Health	113.3	106.5	112.9	110.3	110.3	110.3	110.3	109.5	109.5	107.6	107.6	107.8
7	Transportation	88.3	88.4	88.5	88.5	84.8	84.1	84.5	84.3	84.3	85.2	77.6	75
8	Communications	99.3	99.3	98.8	99.4	99	98.8	99	99	99	97.5	97.5	90.2
9	Recreation and Culture	105.2	105.4	102.5	108.6	111.2	109.4	108.2	109.1	109.2	108.6	107.7	84.8
10	Education	119.7	119.7	119.7	119.7	119.7	119.7	119.7	119.7	119.7	119.7	119.7	124.2
11	Restaurants	92.8	92.8	92.8	92.8	97.3	97.3	97.3	97.3	97.3	97.3	97.3	86.9
12	Misc. Services and Goods	91.4	91.3	92.6	91.2	91.9	91.9	93.8	94.9	94.9	95.2	95.7	96
0	General Index Number	93	92.4	92.69	92.5	92.6	93.7	93.3	92.7	92.8	93.1	91.5	90.6

Table 6: CPI in Duhok governorate 2018

	Main and Sub Divisions	Dec	Nov	Oct	Sep	Aug	Jul	Jun	May	April	Mar	Feb	Jan
		8102	8102	8102	8102	8102	8102	8102	8102	8102	8102	8102	8102
1	Food and Non-Alcoholic Beverages	89.4	88.8	89.2	88.3	88.7	88.6	88.6	89	89.9	90.9	91.5	92.2
11	Food	92.5	91.4	91.9	90.6	91	91.5	92.9	92.5	93.4	94.4	95.1	97.4
111	Cereals and their products	103.2	103.8	103.6	104	104.5	104.4	107.6	106.9	108.5	110.2	111	113.8
112	Meats	88.5	88.4	87.6	89.2	89.8	88.8	87.9	88.2	87.8	89.4	90.3	90.6
113	Fish	89.2	89.5	91.2	94.7	94.7	94.7	92.9	89.9	91.4	90.9	93.2	94.5
114	Yogurt, Cheese and Eggs	87.2	85.4	85.2	85.9	91.5	90	89.8	86.3	87.1	87.9	85.4	90.1
115	Oils and Fats	96.6	95.3	96.4	95.6	95.5	95.9	96.8	94.1	100.3	100.5	101.5	101.8
116	Fruits	69.8	66.3	68.7	73.7	73.7	75.3	73	76.4	73.3	72.7	74.2	75.7
117	Vegetables	86	85.4	87.6	79.8	76.6	77.1	77.9	81.2	84.4	85.6	86.3	84.3
118	Sugar and Sugar Products	98.1	98	99.7	98.5	99.9	99.9	96	96.1	96.8	96.1	98.6	95.2
119	Other Food Products	93.5	97	97.4	95.9	95.8	96.4	101.4	100.4	96.7	96.5	102	106.4
12	Non-Alcoholic Beverages	117.9	118.5	114.4	112.6	112.5	113.9	113.9	115	113.1	112.1	112.1	112.2
2	Alcoholic beverages& Tobacco	138.7	138.7	138.7	138.7	138.7	138.7	138.7	138.7	138.7	138.7	138.7	118.6
3	Clothes and Footwear	102.9	100.8	97.5	97.5	98.7	98.1	99.5	101.3	97.8	98.3	97.8	100.7
31	Clothes	106	103.5	100	100	101.2	100.7	102.1	103.8	101.3	101.8	101.1	103.8
311	Cloth Fabrics	132.5	121.3	115.6	115.6	115.6	115.6	115.6	119.2	115.6	115.6	115.6	116.1
312	Sewing Clothes Services	139.2	139.2	141.1	138.4	141.1	141.1	141.1	145.1	142.4	142.4	142.4	144.2
313	Men's Readymade Wear	108	107.9	104.6	104.1	105.4	104.3	106.3	107.9	105.8	106.2	105.4	110.4
314	Ladies' Readymade Wear	66.7	67.6	65.8	66.2	67.1	65.6	66.7	66.8	66.1	66.2	65.5	66.6
315	Children's Readymade Wear	89.5	89.5	85.3	86.3	89.5	91.3	93.7	94.5	90.5	92.6	91.6	94
316	Clothes Cleaning	79.3	79.3	79.3	79.3	79.3	79.3	79.3	77.5	79.3	79.3	79.3	80
32	Footwear	89.8	89.8	87.7	87.5	88.4	87.5	89.3	91.7	83.1	83.2	83.6	87.5

Continued 6

	Main and Sub Divisions	Dec	Nov	Oct	Sep	Aug	Jul	Jun	May	April	Mar	Feb	Jan
		8102	8102	8102	8102	8102	8102	8102	8102	8102	8102	8102	8102
4	Housing, Water, Electricity & LPG	114.4	117.7	117.4	117.6	114.9	118	115.3	110.4	111.4	112.8	113.6	114
411	Rent	112.1	113.5	113.5	115.4	111	111.9	110.7	110.8	110.8	111.3	111.3	111.3
412	House Maintenance and Services	123.1	123.1	123.1	119.6	119.6	121.1	121.2	119.2	121.2	121.2	121.2	121.2
413	Electricity and Water Supply	141.2	168.9	165.5	172.4	172.4	196.7	175.5	130.8	139.8	151.6	165.5	172.4
414	Fuels(gasoline, kerosene and LPG)	102.8	102.8	102.8	96.4	96.4	96.8	96.8	93.3	93.1	98.1	98.5	97.1
5	House Supplies , Appliances & Maintenance	89.3	89.3	89.9	93.2	93.2	93.2	93.2	94.6	93.4	93.4	94	95.6
51	Furniture & Equipment	95.4	96	97.5	99.9	100.1	100.7	100.6	101.3	100.5	100.4	101.1	102.6
52	Home Appliances	89.3	89.3	89.9	93.2	93.2	93.2	93.2	94.6	93.4	93.4	94	95.6
6	Health	132.5	132.5	132.4	136.1	136.1	136.1	136.6	137	136.6	137	137	133.2
7	Transportation	89.9	89.9	90	89.9	90	90.2	91.2	93.4	79.9	80	80	84.1
8	Communications	106.9	106.9	106.9	105.1	106.5	107.1	109.9	106.8	107.1	110.7	110.8	102
9	Recreation and Culture	82.5	82.5	82.6	83.4	82.3	85.6	81.7	81.6	82.1	82.1	67.3	69.1
10	Education	123.1	135	135	135	135	135	135	138.1	138.1	138.1	138.1	138.1
11	Restaurants	99.7	99.7	99.7	99.7	99.7	100	100	100	99.7	99.8	99.7	99.7
12	Misc. Services and Goods	91.3	90.3	91	93.2	95.1	94.2	93.2	96.2	95.9	95.9	95.9	95.8
0	General Index Number	97.8	98.1	98	98.3	98.2	98.8	98.6	98.6	95.8	96.4	96.2	97

Table 7: CPI monthly percentage change in Kurdistan region for the first sixth months in 2018

#	Main Divisions	Dec	Jan	Monthly Inflation rate	Jan	Feb	Monthly Inflation rate	Feb	March	Monthly Inflation rate	March	April	Monthly Inflation rate	April	May	Monthly Inflation rate	May	June	Monthly Inflation rate
		8102	8102		8102	8102		8102	8102		8102	8102		8102	8102		8102	8102	
1	Food and Non-Alcoholic Beverages	91.2	91.6	0.4	91.6	91.4	-0.2	91.4	91.5	0.1	91.5	91.7	0.2	91.7	90.7	-1	90.7	90.9	0.2
2	Alcoholic Beverages & Tobacco	119	119	0	119	123.2	3.5	123.2	123.2	0	123.2	123.2	0	123.2	123.2	0	123.2	123.2	0
3	Clothes and Footwear	91.6	90.2	-1.5	90.2	89.8	-0.5	89.8	89.3	-0.5	89.3	89.5	0.3	89.5	90.3	0.8	90.3	89.9	-0.4
4	Housing, Water ,Electricity& LPG	103.3	93.9	-9.1	93.9	92.6	-1.4	92.6	91.4	-1.3	91.4	96.3	5.4	96.3	96.7	0.3	96.7	100.8	4.3
5	House Supplies , Appliances & Maintenance	90.8	94.4	3.9	94.4	94.1	-0.4	94.1	94	-0.1	94	93.9	0	93.9	94.2	0.3	94.2	93.7	-0.5
6	Health	107.3	115.9	8	115.9	116.7	0.6	116.7	116.7	0	116.7	117.4	0.6	117.4	117.5	0.1	117.5	117.7	0.2
7	Transportation	85.1	84.1	-1.3	84.1	84.2	0.2	84.2	87.5	3.9	87.5	86.6	-1	86.6	89.8	3.6	89.8	89.8	0
8	Communications	88.6	93	5	93	99	6.4	99	99	0	99	100.7	1.8	100.7	100.7	-0.1	100.7	103.9	3.3
9	Recreation and Culture	74.8	78.4	4.8	78.4	87.7	11.9	87.7	93	6	93	92.8	-0.3	92.8	93.4	0.7	93.4	93.1	-0.4
10	Education	123.6	118.2	-4.4	118.2	116.2	-1.6	116.2	116.2	0	116.2	116.2	0	116.2	116.2	0	116.2	115.6	-0.6
11	Restaurants	91.2	91.2	0	91.2	99.4	9	99.4	99.4	0	99.4	99.4	0	99.4	99.5	0.1	99.5	99.5	0
12	Misc. Services and Goods	91.2	93	2	93	92.4	-0.7	92.4	92	-0.4	92	91.9	-0.1	91.9	92	0.1	92	90.4	-1.7
0	General Index Number	93.2	93.5	0.3	93.5	93.6	0.2	93.6	94.4	0.8	94.4	94.1	-0.3	94	94.6	0.6	95	95.3	0.8

Table 8: CPI monthly percentage change in Kurdistan region for the second sixth moths in 2018

#	Main Divisions	June	July	Monthly Inflation rate	July	Aug	Monthly Inflation rate	Aug	Sep	Monthly Inflation rate	Sep	Oct	Monthly Inflation rate	Oct	Nov	Monthly Inflation rate	Nov	Dec	Monthly Inflation rate
		8102	8102		8102	8102		8102	8102		8102	8102		8102	8102		8102	8102	
1	Food and Non-Alcoholic Beverages	90.9	92	1.2	92	91.6	-0.4	91.6	92.2	0.7	92.2	94	1.9	94	93	-1	93	92.7	-0.4
2	Alcoholic Beverages & Tobacco	123.2	123.2	0	123.2	123.2	0	123.2	123.2	0	123.2	123.2	0	123.2	123.2	0	123.2	123.2	0
3	Clothes and Footwear	89.9	89.4	-0.5	89.4	89.5	0.1	89.5	90.7	1.3	90.7	91.5	0.8	91.5	93.1	1.7	93.1	93.5	0.5
4	Housing, Water, Electricity & LPG	100.8	102.6	1.8	102.6	98	-4.5	98	97.5	-0.5	97.5	95.3	-2.2	95.3	94.7	-0.7	94.7	93.9	-0.8
5	House Supplies , Appliances & Maintenance	93.7	93.1	-0.7	93.1	93.5	0.5	93.5	93.7	0.2	93.7	93	-0.7	93	93.1	0.1	93.1	92.9	-0.2
6	Health	117.7	117.6	-0.1	117.6	117.6	0	117.6	117.6	0	117.6	118.7	0.9	118.7	113.9	-4	113.9	117.3	3
7	Transportation	89.8	89.4	-0.5	89.4	90.2	0.9	90.2	90.7	0.6	90.7	92.9	2.4	92.9	92.4	-0.6	92.4	91.3	-1.2
8	Communications	103.9	103.8	-0.1	103.8	102.9	-0.9	102.9	105.7	2.8	105.7	108.1	2.3	108.1	108.1	0	108.1	109.8	1.6
9	Recreation and Culture	93.1	94.1	1.2	94.1	94.2	0.1	94.2	94.3	0	94.3	91.4	-3.1	91.4	92.6	1.4	92.6	98.4	6.3
10	Education	115.6	115.6	0	115.6	115.6	0	115.6	115.8	0.2	115.8	115.8	0	115.8	115.8	0	115.8	113.6	-1.9
11	Restaurants	99.5	99.5	0	99.5	99.4	-0.1	99.4	97.5	-1.9	97.5	97.5	0	97.5	97.5	0	97.5	97.5	0
12	Misc. services and Goods	90.4	89.3	-1.2	89.3	89.1	-0.2	89.1	88.5	-0.8	88.5	89	0.6	89	88.3	-0.8	88.3	88.8	0.6
	General Index Number	95.3	95.8	0.5	95.8	95.2	-0.7	95.2	95.4	0.2	95	95.9	0.6	96	95.6	-0.4	95.6	95.5	-0.1

Table 9: CPI annual percentage change in Kurdistan region for the first sixth moths in 2018

#	Main Divisions	Jan	Jan	Annual Inflation rate	Feb	Feb	Annual Inflation rate	Mar	Mar	Annual Inflation rate	April	April	Annual Inflation rate	May	May	Annual Inflation rate	June	June	Annual Inflation rate
		8102	8102		8102	8102		8102	8102		8102	8102		8102	8102		8102	8102	
1	Food and Non-Alcoholic Beverages	91.1	91.6	0.5	92.2	91.4	-0.9	92.2	91.5	-0.7	92.2	91.7	-0.6	91.4	90.7	-0.8	91.1	90.9	-0.2
2	Alcoholic Beverages & Tobacco	119.4	119	-0.3	119	123.2	3.5	119	123.2	3.5	119.9	123.2	2.8	119.9	123.2	2.8	119.9	123.2	2.8
3	Clothes and Footwear	93.5	90.2	-3.5	93.4	89.8	-3.9	93	89.3	-4	91.6	89.5	-2.2	92.4	90.3	-2.3	92.3	89.9	-2.6
4	Housing, Water, Electricity & LPG	112.4	93.9	-16.5	112.8	92.6	-17.9	111.8	91.4	-18.3	108.4	96.3	-11.1	107.6	96.7	-10.1	107.7	100.8	-6.4
5	House Supplies, Appliances & Maintenance	92.5	94.4	2.1	92.4	94.1	1.8	92.4	94	1.6	91.3	93.9	2.9	91.6	94.2	2.8	92	93.7	1.9
6	Health	107.5	115.9	7.8	107.5	116.7	8.5	107.4	116.7	8.6	106.8	117.4	9.9	108.6	117.5	8.2	109.8	117.7	7.2
7	Transportation	88.6	84.1	-5.1	88.6	84.2	-4.9	88.6	87.5	-1.2	87.5	86.6	-1	86.6	89.8	3.6	85.9	89.8	4.5
8	Communications	94.8	93	-1.9	94.8	99	4.4	94.6	99	4.6	94.8	100.7	6.2	94.6	100.7	6.4	94.4	103.9	10.1
9	Recreation and Culture	85.1	78.4	-7.9	82.6	87.7	6.2	82.2	93	13.2	81.2	92.8	14.2	81.2	93.4	15	80.8	93.1	15.2
10	Education	126.3	118.2	-6.4	118.3	116.2	-1.7	118.3	116.2	-1.7	116.8	116.2	-0.5	116.7	116.2	-0.4	116.8	115.6	-1
11	Restaurants	97.7	91.2	-6.7	97.7	99.4	1.8	97.6	99.4	1.9	97.4	99.4	2.1	97.4	99.5	2.1	97.7	99.5	1.8
12	Misc. services and Goods	89.8	93	3.6	90.1	92.4	2.6	89.9	92	2.4	90.4	91.9	1.7	90.3	92	1.9	89.3	90.4	1.3
	General Index Number	95.3	93.5	-1.9	95.4	93.6	-1.8	95.2	94.4	-0.9	94.5	94.1	-0.5	94.1	94.6	0.5	93.9	95.3	1.5

Table 10: CPI annual percentage change in Kurdistan region for the second sixth moths in 2018

#	Main Divisions	July	July	Annual Inflation rate	Aug	Aug	Annual Inflation rate	Sep	Sep	Annual Inflation rate	Oct	Oct	Annual Inflation rate	Nov	Nov	Annual Inflation rate	Dec	Dec	Annual Inflation rate
		8102	8102		8102	8102		8102	8102		8102	8102		8102	8102		8102	8102	
1	Food and Non-Alcoholic Beverages	88.4	92	4	89.6	91.6	2.2	89.7	92.2	2.8	90.5	94	3.8	90.7	93	2.6	91.2	92.7	1.6
2	Alcoholic Beverages& Tobacco	119.9	123.2	2.8	119.9	123.2	2.8	119.9	123.2	2.8	119	123.2	3.5	122.7	123.2	0.4	119	123.2	3.5
3	Clothes and Footwear	91	89.4	-1.7	90.1	89.5	-0.6	90	90.7	0.8	90.9	91.5	0.7	90.6	93.1	2.8	91.6	93.5	2.1
4	Housing, Water ,Electricity& LPG	106.2	102.6	-3.4	107	98	-8.4	108.2	97.5	-9.9	97.6	95.3	-2.4	103.3	94.7	-8.4	103.3	93.9	-9.1
5	House Supplies , Appliances & Maintenance	93	93.1	0.1	92.7	93.5	0.8	92.3	93.7	1.5	92.3	93	0.8	91.3	93.1	1.9	90.8	92.9	2.3
6	Health	109.8	117.6	7.2	107.5	117.6	9.4	106.7	117.6	10.3	106.3	118.7	11.6	105.6	113.9	7.9	107.3	117.3	9.3
7	Transportation	85.1	89.4	5	85.4	90.2	5.6	84.6	90.7	7.2	81.5	92.9	14	84.1	92.4	9.8	85.1	91.3	7.2
8	Communications	93.5	103.8	11	93.1	102.9	10.5	92.9	105.7	13.8	92.4	108.1	17.1	88.6	108.1	22	88.6	109.8	23.9
9	Recreation and Culture	81.6	94.1	15.4	80.7	94.2	16.8	80.1	94.3	17.7	74.9	91.4	21.9	74.9	92.6	23.6	74.8	98.4	31.6
10	Education	116.8	115.6	-1.1	116.8	115.6	-1.1	116.8	115.8	-0.8	118.3	115.8	-2.1	118.3	115.8	-2.1	123.6	113.6	-8.1
11	Restaurants	97.7	99.5	1.8	97.5	99.4	1.9	97.5	97.5	0	91.2	97.5	6.9	91.3	97.5	6.8	91.2	97.5	6.9
12	Misc. services and Goods	89.9	89.3	-0.7	90.4	89.1	-1.3	91.5	88.5	-3.3	92.5	89	-3.8	91.5	88.3	-3.5	91.2	88.8	-2.6
	General Index Number	93.3	95.8	2.6	94	95.2	1.6	94	95.4	1.7	91.2	95.9	5.2	92.5	95.6	3.3	93.2	95.5	2.5

Appendix

Data Collection Form

CODE	ITEM_LDSCP	PERIOD	PRICE1	PRICE2	PRICE3	PRICE4	PRICE5	District Name
0111021	رز تجاري بسمت فل / هندي	1-10						Center
0111022	رز تجاري (دعوة) بسمت سأل 1121 / هندي	1-10						Center
0111023	رز تجاري بسمت ابو عربية ذهب/روال سبالون 1121 / هندي	1-10						Center
0111031	رز عهبر فل / محل	1-10						Center
0111032	رز عهبر عراقى درجة اولى (هفس) / محل	1-10						Center
0111051	طحن حنطة اسمر تجاري	1-10						Center
0111061	طحن حنطة ابيض تجاري زر او ما عاده (كس 1 كيم) / تركه	1-10						Center
0111062	طحن حنطة ابيض تجاري الجنان او ما عاده (كس 2 كيم) / اماراه	1-10						Center
0111071	بركل خشن / تركه	1-10						Center
0111081	حبّة / تركه	1-10						Center
0111091	جرش حنطة / تركه	1-10						Center
0111101	حكرون مكسّة (زر) / تركه	1-10						Center
0111102	حكرون مكسّة (اليزال) / اردن	1-10						Center
0111103	اسباكت مكسّة (زر) / تركه	1-10						Center
0111104	اسباكت مكسّة (اليزال) / اردن	1-10						Center
0111105	شعرّة مكسّة (زر) / تركه	1-10						Center
0111111	كذاء اطفال تجاري (سراك) ارز / اسبان	1-10						Center
-	خبز النران / محلا	1-10						Center

0111121							
0111131	صموم حجري حجم اعنه ادي / محل	1-10					Center
0111132	صموم كه رباة حجم اعنه ادي / محل	1-10					Center
0111141	قالب لك دائري حجم وسط مع الكرمه / محل	1-10					Center
0111142	قطعة ككة صريرة واحدة مع الكرمه وبدون تيلت ومن محل معجنات / محل	1-10					Center
0111151	سكيت بنا بور عالمة (ETI) تحتوي 2مليات (/ تركه	1-10					Center
0111152	سكيت (CiN (رول بالجل) 13 قطعة) عالمة ETI / تركه	1-10					Center
0111161	كعك بالدهن سادة / محل	1-10					Center
0111162	كعك بالسهم / محل	1-10					Center
0112011	لحم كيم طازج / محل	1-10					Center
0112021	لحم نر طازج بدون عظم (/ محل	1-10					Center
0112031	دجاج مجمد سادا / باراز لة	1-10					Center
0112032	دجاج مجمد كاسكن اوكلو / تركه	1-10					Center
0112041	افخاد دجاج / امرك	1-10					Center
0112042	صدر دجاج بانفات (ماعون فان (/ تركه	1-10					Center
0112051	لحم معلب النشون يوري) البندبة (/ لمانه	1-10					Center
0112061	همبركر لحم جاهز امركا / سعودي	1-10					Center
0112062	لبنه بركل حجم وسط بدون كشمش / محل	1-10					Center
0113011	سك طازج كارب سمين / محل	1-10					Center
0113021	سك مجمد نة (الفاخر (/ اردن او ما عادله	1-10					Center

0113022	سمك مجمد كارب / مَنَمَار	1-10					Center
0113031	سمك معلب سردن مَّلو / مَنَرِب اومأَعادله	1-10					Center
0113032	سمك معلب نونة زهري سَبَّابو / نَمَّنام	1-10					Center
0114011	حلَّب طازج الاصاف / سعودي	1-10					Center
0114031	حلَّب مچنكت تجاري المدهش كامل الدسم اومأَعادله / سلطنة عمان	1-10					Center
0114032	حلَّب مچنكت تجاري نَمَّبو مدعم كامل الدسم (نَسبلة/ امارانه)	1-10					Center
0114041	حلَّب مكنكت حلى مشبع (الفجر / سننفلورة	1-10					Center
0114051	حلَّب اطفال كَموز (نَسبلة/ نرسن)	1-10					Center
0114052	حلَّب اطفال دَمالك 1 / نَمَّنام	1-10					Center
0114061	لبن كانون (علبة بالسك 900 كَم) اومأَعادله / محل	1-10					Center
0114062	لبن مرسن (علبة بالسك 900 كَم) اومأَعادله / محل	1-10					Center
0114071	لبن النَمَّبو / سعودي	1-10					Center
0114081	جن كَرِي / نرسن	1-10					Center
0114082	جن كرافت (تشار) / بچرَمَه	1-10					Center
0114091	نَمَّمر عرب (محل)	1-10					Center
0114101	زبده لورناك او ما عَادلَه / دانمارك	1-10					Center
0114102	زبده المراع او ما عَادلَه / سعودي	1-10					Center
0114111	قشرة اولكر / نرك	1-10					Center
0114112	قشرة المراف (علبة / سعودي	1-10					Center
-	بَض احمر حجم لَمَر / محل	1-10					Center

0114121							
- 0114122	بَصَّص أَبَّض حجج لبَّصَّر / اُورَان او مَاعَادله	1-10					Center
- 0115021	دهن نبات تجاري (علبة معدنية 750 كم / مصري	1-10					Center
- 0115022	دهن نبات تجاري (مازوال) علبة معدنية 2 لتر/ سعودي	1-10					Center
- 0115041	زَّت نبات تجاري (زَّوَر (قنينة بالسلك 1 لتر/ ترك	1-10					Center
- 0115042	زَّت نبات تجاري (عائقة) قنينة بالسلك 1.8 لتر/ سعودي	1-10					Center
- 0115051	زَّت الزَّهَّون زَّوَر / ترك	1-10					Center
- 0115061	راشَّ اسوف او مَاعَادله / محل	1-10					Center
- 0115062	راشَّ توناس علبة بالسلك 300 كم / ترك	1-10					Center
- 0116011	برتقال / مستورد	1-7					Center
- 0116011	برتقال / مستورد	8-14					Center
- 0116011	برتقال / مستورد	15-21					Center
- 0116011	برتقال / مستورد	22-28					Center
- 0116021	نوم حامض / مستورد	1-7					Center
- 0116021	نوم حامض / مستورد	8-14					Center
- 0116021	نوم حامض / مستورد	15-21					Center
- 0116021	نوم حامض / مستورد	22-28					Center
- 0116031	اللبنك / مستورد	1-7					Center
- 0116031	اللبنك / مستورد	8-14					Center
- 0116031	اللبنك / مستورد	15-21					Center

0116031	-	اللنك / مستورد	22-28						Center
0116041	-	خوخ / مستورد	1-7						Center
0116041	-	خوخ / مستورد	8-14						Center
0116041	-	خوخ / مستورد	15-21						Center
0116041	-	خوخ / مستورد	22-28						Center
0116051	-	ألو بالو / مستورد	1-7						Center
0116051	-	ألو بالو / مستورد	8-14						Center
0116051	-	ألو بالو / مستورد	15-21						Center
0116051	-	ألو بالو / مستورد	22-28						Center
0116061	-	نفاح حجم كبّر أحمر / اّران أو ماّعاده	1-7						Center
0116061	-	نفاح حجم كبّر أحمر / اّران أو ماّعاده	8-14						Center
0116061	-	نفاح حجم كبّر أحمر / اّران أو ماّعاده	15-21						Center
0116061	-	نفاح حجم كبّر أحمر / اّران أو ماّعاده	22-28						Center
0116062	-	نفاح حجم كبّر أصفر / مستورد	1-7						Center
0116062	-	نفاح حجم كبّر أصفر / مستورد	8-14						Center
0116062	-	نفاح حجم كبّر أصفر / مستورد	15-21						Center
0116062	-	نفاح حجم كبّر أصفر / مستورد	22-28						Center
0116071	-	بطّخ / محلّ	1-7						Center
0116071	-	بطّخ / محلّ	8-14						Center
-	-	بطّخ / محلّ	15-21						Center

0116071								
- 0116071	بطّخ / محلّ	22-28						Center
- 0116081	رقّ / محلّ	1-7						Center
- 0116081	رقّ / محلّ	8-14						Center
- 0116081	رقّ / محلّ	15-21						Center
- 0116081	رقّ / محلّ	22-28						Center
- 0116082	رقّ مخطط / اّراّ	1-7						Center
- 0116082	رقّ مخطط / اّراّ	8-14						Center
- 0116082	رقّ مخطط / اّراّ	15-21						Center
- 0116082	رقّ مخطط / اّراّ	22-28						Center
- 0116091	رمان / محلّ	1-7						Center
- 0116091	رمان / محلّ	8-14						Center
- 0116091	رمان / محلّ	15-21						Center
- 0116091	رمان / محلّ	22-28						Center
- 0116101	عرب حلوان / مسنورد	1-7						Center
- 0116101	عرب حلوان / مسنورد	8-14						Center
- 0116101	عرب حلوان / مسنورد	15-21						Center
- 0116101	عرب حلوان / مسنورد	22-28						Center
- 0116102	عرب اسود / مسنورد	1-7						Center
- 0116102	عرب اسود / مسنورد	8-14						Center

0116102	-	عرب اسود / مستورد	15-21					Center
0116102	-	عرب اسود / مستورد	22-28					Center
0116111	-	موز نوع ٥ جّدة حجم لبّو	1-7					Center
0116111	-	موز نوع ٥ جّدة حجم لبّو	8-14					Center
0116111	-	موز نوع ٥ جّدة حجم لبّو	15-21					Center
0116111	-	موز نوع ٥ جّدة حجم لبّو	22-28					Center
0116121	-	لمبّو (عرموط) / مستورد	1-7					Center
0116121	-	لمبّو (عرموط) / مستورد	8-14					Center
0116121	-	لمبّو (عرموط) / مستورد	15-21					Center
0116121	-	لمبّو (عرموط) / مستورد	22-28					Center
0116131	-	نمر طازج (زهدي) رطب صوّنة / محلّ	1-7					Center
0116131	-	نمر طازج (زهدي) رطب صوّنة / محلّ	8-14					Center
0116131	-	نمر طازج (زهدي) رطب صوّنة / محلّ	15-21					Center
0116131	-	نمر طازج (زهدي) رطب صوّنة / محلّ	22-28					Center
0116132	-	نمر طازج (خستاوي) رطب صوّنة / محلّ	1-7					Center
0116132	-	نمر طازج (خستاوي) رطب صوّنة / محلّ	8-14					Center
0116132	-	نمر طازج (خستاوي) رطب صوّنة / محلّ	15-21					Center
0116132	-	نمر طازج (خستاوي) رطب صوّنة / محلّ	22-28					Center
0116141	-	زتون مغلب زّر (ماعون 200 كم) / مركّ	1-10					Center
-	-	كشمش (كولو كرام) / رابّو	1-10					Center

0116151							
- 0116161	نمور مكيوسه لرباله (كڙلو ڀرام) / محل او م ا ع ا د له	1-10					Center
- 0116171	لوز مقشر (گلو ڀرام) / امرک	1-10					Center
- 0116181	جوز مقشر (گلو ڀرام) / امرک	1-10					Center
- 0116191	فهيق حل مالح (كڙلو ڀرام) / ا ر ا ه	1-10					Center
- 0116201	فهيق عب د (كڙلو ڀرام) / ص ه	1-10					Center
- 0116211	حب شمس خشن (گلو ڀرام) / ا ک ن د ي	1-10					Center
- 0117011	طماطه / محل (گلو ڀرام)	1-7					Center
- 0117011	طماطه / محل (گلو ڀرام)	8-14					Center
- 0117011	طماطه / محل (گلو ڀرام)	15-21					Center
- 0117011	طماطه / محل (گلو ڀرام)	22-28					Center
- 0117012	طماطه / مستورد (گلو ڀرام)	1-7					Center
- 0117012	طماطه / مستورد (گلو ڀرام)	8-14					Center
- 0117012	طماطه / مستورد (گلو ڀرام)	15-21					Center
- 0117012	طماطه / مستورد (گلو ڀرام)	22-28					Center
- 0117021	بام ا (كڙلو ڀرام)	1-7					Center
- 0117021	بام ا (كڙلو ڀرام)	8-14					Center
- 0117021	بام ا (كڙلو ڀرام)	15-21					Center
- 0117021	بام ا (كڙلو ڀرام)	22-28					Center
- 0117031	بادنجان نوعه جده (گلو ڀرام)	1-7					Center

0117031	بادنجان نوعه جده (گلو کرام)	8-14					Center
0117031	بادنجان نوعه جده (گلو کرام)	15-21					Center
0117031	بادنجان نوعه جده (گلو کرام)	22-28					Center
0117041	شجر ابص نوعه جده (گلو کرام)	1-7					Center
0117041	شجر ابص نوعه جده (گلو کرام)	8-14					Center
0117041	شجر ابص نوعه جده (گلو کرام)	15-21					Center
0117041	شجر ابص نوعه جده (گلو کرام)	22-28					Center
0117051	لوبيا خضراء /محل (گلو کرام)	1-7					Center
0117051	لوبيا خضراء /محل (گلو کرام)	8-14					Center
0117051	لوبيا خضراء /محل (گلو کرام)	15-21					Center
0117051	لوبيا خضراء /محل (گلو کرام)	22-28					Center
0117061	باقلاء خضراء /محل (گلو کرام)	1-7					Center
0117061	باقلاء خضراء /محل (گلو کرام)	8-14					Center
0117061	باقلاء خضراء /محل (گلو کرام)	15-21					Center
0117061	باقلاء خضراء /محل (گلو کرام)	22-28					Center
0117071	فاصوليا خضراء / محل (گلو کرام)	1-7					Center
0117071	فاصوليا خضراء / محل (گلو کرام)	8-14					Center
0117071	فاصوليا خضراء / محل (گلو کرام)	15-21					Center
0117071	فاصوليا خضراء / محل (گلو کرام)	22-28					Center
-	زرنبايط /محل (گلو کرام)	1-7					Center

0117081							
- 0117081	زرنابّ ط / محلّ (كَلّو كِرام)	8-14					Center
- 0117081	زرنابّ ط / محلّ (كَلّو كِرام)	15-21					Center
- 0117081	زرنابّ ط / محلّ (كَلّو كِرام)	22-28					Center
- 0117091	بطاطا نوعّ جّدة (كَلّو كِرام)	1-7					Center
- 0117091	بطاطا نوعّ جّدة (كَلّو كِرام)	8-14					Center
- 0117091	بطاطا نوعّ جّدة (كَلّو كِرام)	15-21					Center
- 0117091	بطاطا نوعّ جّدة (كَلّو كِرام)	22-28					Center
- 0117101	بصل احمر حارّ اّبس / نوعّ جّدة (كَلّو كِرام)	1-7					Center
- 0117101	بصل احمر حارّ اّبس / نوعّ جّدة (كَلّو كِرام)	8-14					Center
- 0117101	بصل احمر حارّ اّبس / نوعّ جّدة (كَلّو كِرام)	15-21					Center
- 0117101	بصل احمر حارّ اّبس / نوعّ جّدة (كَلّو كِرام)	22-28					Center
- 0117111	ثومّ اّبس (200 كِمْ / اصنّ)	1-7					Center
- 0117111	ثومّ اّبس (200 كِمْ / اصنّ)	8-14					Center
- 0117111	ثومّ اّبس (200 كِمْ / اصنّ)	15-21					Center
- 0117111	ثومّ اّبس (200 كِمْ / اصنّ)	22-28					Center
- 0117121	اسپيّاغ / محلّ (كَلّو كِرام)	1-7					Center
- 0117121	اسپيّاغ / محلّ (كَلّو كِرام)	8-14					Center
- 0117121	اسپيّاغ / محلّ (كَلّو كِرام)	15-21					Center
- 0117121	اسپيّاغ / محلّ (كَلّو كِرام)	22-28					Center

0117131	شائيم / محلّ لكأو كرام)	1-7						Center
0117131	شائيم / محلّ لكأو كرام)	8-14						Center
0117131	شائيم / محلّ لكأو كرام)	15-21						Center
0117131	شائيم / محلّ لكأو كرام)	22-28						Center
0117141	فلفل أخضر بارد نوع جّدة لكّلو كرام)	1-7						Center
0117141	فلفل أخضر بارد نوع جّدة لكّلو كرام)	8-14						Center
0117141	فلفل أخضر بارد نوع جّدة لكّلو كرام)	15-21						Center
0117141	فلفل أخضر بارد نوع جّدة لكّلو كرام)	22-28						Center
0117151	جزر نوع جّدة كّلو كرام)	1-7						Center
0117151	جزر نوع جّدة كّلو كرام)	8-14						Center
0117151	جزر نوع جّدة كّلو كرام)	15-21						Center
0117151	جزر نوع جّدة كّلو كرام)	22-28						Center
0117161	خس / محلّ كّلو كرام)	1-7						Center
0117161	خس / محلّ كّلو كرام)	8-14						Center
0117161	خس / محلّ كّلو كرام)	15-21						Center
0117161	خس / محلّ كّلو كرام)	22-28						Center
0117171	سلق / محلّ لكّلو كرام)	1-7						Center
0117171	سلق / محلّ لكّلو كرام)	8-14						Center
0117171	سلق / محلّ لكّلو كرام)	15-21						Center
-	سلق / محلّ لكّلو كرام)	22-28						Center

0117171							
0117181	خَرّاء ماء / حنّاء (لؤلؤ كرام)	1-7					Center
0117181	خَرّاء ماء / حنّاء (لؤلؤ كرام)	8-14					Center
0117181	خَرّاء ماء / حنّاء (لؤلؤ كرام)	15-21					Center
0117181	خَرّاء ماء / حنّاء (لؤلؤ كرام)	22-28					Center
0117191	كرفس 250 كم	1-7					Center
0117191	كرفس 250 كم	8-14					Center
0117191	كرفس 250 كم	15-21					Center
0117191	كرفس 250 كم	22-28					Center
0117201	معجون طماطة 830 كم زَرّاء/تركه او ماعادله	1-10					Center
0117202	معجون طماطة 830 كم النونسا /تركه	1-10					Center
0117203	معجون طماطة 400 كم زَرّاء/تركه	1-10					Center
0117211	فول مدمس معلب الكسج / اردن 260 كم	1-10					Center
0117221	فاصوليا اّابسة مكّسة نوع زَرّاء (750 كم) /تركه	1-10					Center
0117222	فاصوليا اّابسة تجاري نل نوع خشن (لؤلؤ كرام) /تركه	1-10					Center
0117231	حمص تجاري مجروش فل (كّلو كرام) /كندي	1-10					Center
0117232	حمص تجاري كّر مجروش بُري (صحاح 900 كم) نوع النونسا /تركه	1-10					Center
0117241	عدس تجاري (كّلو كرام) /تركه	1-10					Center
0117251	جبس لّز (40 كم) /سعودي	1-10					Center
0118021	سكر تجاري السرة (كّلو كرام) /سعودي او ماعادله	1-10					Center

0118031	حلويات مشكلة (بقالوة) نوع جّدة (كُلُو كرام) /محلّة	1-10						Center
0118041	جكّلت نحلة (350 كم) /محلّ	1-10						Center
0118051	مربي زّر (380 كم) /تركّه اوماّ عادله	1-10						Center
0118061	عسل طبيّ عّ عادي (كُلُو كرام) /محلّ	1-10						Center
0118062	عسل سنبلة (125 كم) /اسعودي	1-10						Center
0118071	دبس البّادر (430 كم) /عراق او مّا عادله	1-10						Center
0118081	شربت مصرّع سائل نوع الواق (750 مل) /محلّ	1-10						Center
0118082	شربت مصرّع باودر نوع نارج علبه زجاجّة (750 كم) /البحرّ	1-10						Center
0118091	علك (10 نّطع) Extra /روسّ	1-10						Center
0118101	دوندرة (علبة) /تركّة	1-10						Center
0119011	ملح تجاري مكّس النونسا (750 كم) /تركّه	1-10						Center
0119012	ملح امرّكانا بالود علبه (737 كم) /سعودي	1-10						Center
0119021	خل البدوي (750 مل) /عراق	1-10						Center
0119031	هلّ اخضر خشن (250 كم) /امرّك	1-10						Center
0119041	نومّ بصرة (250 كم) /اّراه	1-10						Center
0119051	طرش مشكل (كُلُو كرام) /محلّ	1-10						Center
0119061	بهارات (125 كم) (كاري مدراس) /هندي	1-10						Center
0119071	فلّ اسود مطحون (100 كم) /هندي	1-10						Center
0119081	بّكن باودر (110 كم) فوسنر كالركس /صناعة مالطا	1-10						Center
-	خمّرة فورّة (125 كم) /تركّة	1-10						Center

0119091								
- 0119101	كجب الواف (360 كم) /عراق	1-10						Center
- 0119111	صااص الواف (360 كم) /عراق	1-10						Center
- 0121011	شاي الوزه (400 كم) / سألن	1-10						Center
- 0121012	شاي محدود (200 كم) /السّهله	1-10						Center
- 0121021	بن العمّود (225 كم) /اردن	1-10						Center
- 0121022	نسكافه (100 كم) Gold /سوهرسري	1-10						Center
- 0121031	مسحوق الكالكاو (200 كم) نون /اردن	1-10						Center
- 0122011	بُس كوال بندا (قوّنه بالسك 2.25 لتر) /محلّ	1-10						Center
- 0122012	بُس كوال (قوّنه بالسك 1.125 لتر) /اردن	1-10						Center
- 0122013	بُس كوال بندا (قوّنه معدّيه 330 مل) /محلّ	1-10						Center
- 0122021	مّاه معدّيه (عده 0.5 لتر) روع الّيت /محلّ	1-10						Center
- 0122031	عصّر مغلّب (مّزو) علبه زجاجّيه (296 مل) /سوري	1-10						Center
- 0122032	عصّر مغلّب (ران) علبه معدّيه جهّيات (240 مل) /امارات	1-10						Center
- 0220011	سكار اجّهيه للواز	1-10						Center
- 0220012	سكار اجّهيه نوع بن رفّع /كوري	1-10						Center
- 0220013	سكار اجّهيه نوع اسبين /المانيّ	1-10						Center
- 0311011	قماش رجالّ عرض 150 سم نركب نركال /صهّيه	1-10						Center
- 0311012	قماش رجالّ عرض 150 سم او 160 سم نركب TR ماردن /صهّيه	1-10						Center
- 0311021	قماش نسائّ عرض 120 سم زطن لشمّر 100% زطن /صهّيه	1-10						Center

0311022	قماش نسائية عرض 90 سم زطن كودري 100% قطن /اصْبَهَ	1-10						Center
0311031	قماش نسائية زون سادة عرض 150 سم /اصْبَهَ او ماعادله	1-10						Center
0311032	قماش نسائية شُذون سادة 100% حرَّ ر عرض 120 سم /كوري او ماعادله	1-10						Center
0311041	قماش نسائية خالَّة عرض 150 سم /كوري	1-10						Center
0311042	قماش نسائية كَرَب جَرَّت عرض 150 سم /كوري	1-10						Center
0311051	اجرة خَاطة لوسيتم نسائية (بدون القماش)	1-10						Center
0311052	اجرة خَاطة تنورة (بدون القماش)	1-10						Center
0311053	اجرة خَاطة دشداشه (بدون القماش)	1-10						Center
0312011	جالَّة رجالَ /نركَ	1-10						Center
0312012	جالَّة رجالَ (سپورت) 55% زطن 35% بولٲسپنر /نركَ	1-10						Center
0312021	بپطلون رجالَ جَٲنر ازرق زطن 100% /نركَ او ماعادله	1-10						Center
0312022	بپطلون رجالَ لثن زطن 100% /نركَ او ماعادله	1-10						Center
0312031	قمصلة رجالَ جلد مشمع / نركَ	1-10						Center
0312041	قمص رجالَ كم طول 60% زطن 40% بولٲسپنر /نركَ او ماعادله	1-10						Center
0312042	قمص رجالَ كم قصَّر بوبائَن /نركَ او ماعادله	1-10						Center
0312051	لباس ابص شورت رجالَ /سوري	1-10						Center
0312052	فانلة نصرت ردن الوالٲةٲن رجالَ /سوري	1-10						Center
0312061	بدلة رجالَ زطعتان /نركَ	1-10						Center
0312071	دشداشه رجالَ ة نوع نهٲاسينات صٲنٲا /اصْبَهَ او ماعادله	1-10						Center
-	دشداشه رجالَ ة نوع شالكر او ماعادله	1-10						Center

0312072							
0312081	عباءة رجال لامة صوت قماش هندي خبطة حلة	1-10					Center
0312091	بجامة رجال شوي (تراكسود قطعان) /تركه	1-10					Center
0312092	بجامة رجال صبة (تراكسود قطعان) /تركه	1-10					Center
0312093	بجامة رجال صبة (تراكسود قطعان) /اصبه	1-10					Center
0312101	شماغ البسام /اردن او ماعادله	1-10					Center
0312111	جوارب رجال 78%ظن 20%بولسبر /اصبه	1-10					Center
0312112	جوارب رجال نالون اصن	1-10					Center
0312121	بلوز /رجال 60% بولسبر 40% صوت /تركه او ماعادله	1-10					Center
0312122	بلوز رجال بولسبر مع صوت /تركه او ماعادله	1-10					Center
0312131	نشرت رجال كم قصير 100% ظن عالمة بولو /تركه او ماعادله	1-10					Center
0312132	نشرت رجال كم طويل 100% قطن /تركه او ماعادله	1-10					Center
0312141	جاكيت نساء 65% صوت 35% بولسبر /تركه	1-10					Center
0312151	بطلون نساء جيز /تركه او ماعادله	1-10					Center
0312152	بطلون نساء جيز سبرج 100% قطن /تركه	1-10					Center
0312161	قمصلة جلد مشمع مبطن نساء /تركه	1-10					Center
0312171	قميص نساء كم طويل /تركه او ماعادله	1-10					Center
0312181	كوسيم نساء صبة قطعان (جاكيت مع نورة) /تركه	1-10					Center
0312182	كوسيم نساء رسم شوي قطعان (جاكيت مع نورة) /تركه	1-10					Center
0312191	دشداشة فامة نساء صبة /اصن او ماعادله	1-10					Center

0312192	دشاشة فُفَّة نساءة شهاةة /تركه	1-10					Center
0312201	قماش عباءة نساءة بطول 8 اردة ماركة الكونر /الهر	1-10					Center
0312202	قماش عباءة نساءة بطول 8 اردة) خانةر (/كوري	1-10					Center
0312211	بجامة نساءة شهاةة قطعان زماش زده /اصه	1-10					Center
0312212	بجامة نساءة صهاة قطعان /تركه	1-10					Center
0312221	تورة نساءة زماش تركه /سوري	1-10					Center
0312222	تورة نساءة /تركه	1-10					Center
0312231	اشارب (شال) طول 150سم وعرض 70سم طن /تركه	1-10					Center
0312241	جوارب كولون نالون شفاة نساءة 100% نالون /اصه او ماعاده	1-10					Center
0312242	جوارب نساءة نالون زصرة تحت الركبة سادة 100% برلون MISS LEE /اران او ماعاده	1-10					Center
0312251	بلوز صوت نساء اصن	1-10					Center
0312252	بلوز صوت نساءة 90% Viscon /تركه	1-10					Center
0312261	ن شرت كم طوّل نساءة /تركه	1-10					Center
0312262	ن شرت كم زصرة نساءة /تركه	1-10					Center
0312271	جبة بدون بنطون (حجاب طوّل) نساءة /سوري	1-10					Center
0312272	جبة بدون بنطون (حجاب طوّل) نساءة /تركه	1-10					Center
0312281	بنطون والدي وبنانه (من 6-12 سنة) /تركه	1-10					Center
0312291	زمصه مشمع والدي و بنانه (من 6-12 سنة) /اصه	1-10					Center
0312301	زمص والدي (من 6-12 سنة) /اصه	1-10					Center
-	بدلة والدي قطعان) جاكّت مع بنطون) /اصه	1-10					Center

0312311							
- 0312312	كوسيم بهان زطعنون (جاكّات مع تنورة) من 12-6 سنة /تركه	1-10					Center
- 0312321	بجامة والدي وبهان زطعنان صهف /سوري	1-10					Center
- 0312322	بجامة والدي وبهان زطعنان شفاة /تركه	1-10					Center
- 0312331	بلوز والدي (من 12-6 سنة) /تركه	1-10					Center
- 0312341	جوارب زطن والدي وبهان /صهف	1-10					Center
- 0312351	نوشرت والدي وبهان صهف (من 12-6 سنة) /تركه	1-10					Center
- 0313011	ربطة عبق حرّرة /تركه	1-10					Center
- 0313021	حزام جلد صناع /صن	1-10					Center
- 0314011	كوي بدلة رجالّة	1-10					Center
- 0314012	كوي قمص رجالّ	1-10					Center
- 0321011	حذاء رجالّ جلد /تركه	1-10					Center
- 0321012	حذاء رجالّ جلد نخب اول /صن	1-10					Center
- 0321021	شحاطة رجالة جلد /صن	1-10					Center
- 0321031	حذاء نساء جلد صهف /صهف	1-10					Center
- 0321032	حذاء نساء بكعب جلد شفاة /تركه	1-10					Center
- 0321033	حذاء نساء فالت جلد شفاة /صهف	1-10					Center
- 0321034	بوت نساء جلد /تركه او ماعادله	1-10					Center
- 0321041	شحاطة نساءّة جلد /صهف	1-10					Center
- 0321051	حذاء والدي جلد صناع شفاة (من 12-6 سنة) /صهف	1-10					Center

0321052	حذاء بنائن جلد صناعي شاة (من 6-12 سنة) / اصري	1-10						Center
0321061	حذاء راضة والدي (من 6-12 سنة) / اصني	1-10						Center
0321062	حذاء راضة بنائن زماش لنان (من 6-12 سنة) / انركه	1-10						Center
0431011	سعر علبه صيگ بويو عالمة المرحان 4 كيم / محل	11-20						Center
0431012	سعر علبه صيگ بينال ات ماء عالمة المرحان 1 كيم / محل	11-20						Center
0431013	سعر صيگ سطل المرحان بينال ات زنة 17 لتر / محل	11-20						Center
0431021	اجرة نركب القاعده والنون وسحب وار لها بدون نركب نطقة كهرباية (اجرة عمل نيط)	11-20						Center
0431031	اجرة نركب نطقة كهرباية ظاهري ولّس فن (اجرة عمل نيط بدون المواد)	11-20						Center
0431041	اجرة صيگ المنبر المربع الواحد من المسكن (صيگ بينال ات ولّس بويو)	11-20						Center
0431051	اجرة سحب الحاه البولي من سبك نرك	11-20						Center
0441031	اجور اشديراك نة مولدة مشديكة لمدة شهر	11-20						Center
0451011	بينون تجاري / للمولدة (5 لتر)	11-20						Center
0451021	نيط ابص / من المحطة او المجلس البلدي (لتر)	11-20						Center
0451031	نيط ابص / تجاري (20 لتر)	11-20						Center
0451041	اسطوانة كاز زنة 12"	11-20						Center
0451051	اسطوانة كاز زنة 12"	11-20						Center
0511011	كرفة نوم 7 نطع (سرر زنياس 2 م* 180 سم ، كوميدي عدد 2 ، لنتور 6 ابواب ، "مز تواليت ، مرآة عمودية ، مجرات عدد 5) / اصني	11-20						Center
0511021	كرفة نوم 7 نطع (سرر زنياس 2 م* 180 سم ، كوميدي عدد 2 ، لنتور سالد ، "مز تواليت ، مرآة عمودية ، مز نكزون) / انركه	11-20						Center
0511031	لنتور 3 ابواب خشب بدون ملحق / اصني اوم اعادله	11-20						Center
-	نينات 10 مقاعد مبلبة جدة جدا ذات قواعد خشب مع اسنيرج ضنيط عال	11-20						Center

0511041	(وقماش قَدَّنة اَجَبَة) بدون طباط (لمحلّ						
- 0511051	زبانات 10 مقاعد مبلّبة جَدَّة جدا ذات قواعد خشب مع اسلنج ضئيط عالّ (بدون طباط) /تركّ	11-20					Center
- 0511061	دَوَان 10 مقاعد مبلّبة جَدَّة جدا ذات قواعد خشب مع اسلنج ضئيط عالّ (بدون طباط) /تركّ	11-20					Center
- 0511071	منضدة طعام خشب مضئيط زَاس (1.5*1.8 متر) مع 6 كراسّ اصّوّه	11-20					Center
- 0511081	مَزّ ثلّزّون خشب مبلّكَة جَدّ جاهز زَاس (1*1 متر) /اصّوّه	11-20					Center
- 0511091	مَزّ ثلّزّون بالزما نالت حجم وسط /اصّوّه	11-20					Center
- 0511101	بونيّة خشب ذات مجرات حجج وسط زَاس (2*1.5 متر) /اصّوّه اومّا عاده	11-20					Center
- 0511111	كرسّ بالسنيّك ذو مساند /سوري	11-20					Center
- 0511121	طاولة بالسنيّك مسندّرة مع 4 كراسّ /سوري	11-20					Center
- 0511131	سعر المنبر الواحد لدوالب مطبخ الموهوم أرض بدون ملحج حجم وسط (اللمنّوم مستورد وشد محلّ)	11-20					Center
- 0511141	سناقر جاهزة عدد 2 نوع قماش اورلكيزا زَاس (2.5*1.5 متر) /اصّوّه	11-20					Center
- 0512011	سجادة زَاس (3*4 متر) /تركّة	11-20					Center
- 0512021	سجادة نوع مرّنوس زَاس (2.5*3.5 متر) /تركّة	11-20					Center
- 0512031	كاريت (سعر المنبر المربع الواحد) /تركّة	11-20					Center
- 0513011	شرشكّ ثر واحد مع وجه مخدّة واحد /اصّوّه	11-20					Center
- 0513021	ثرشة ثرّن مع وجه مخدّة عدد 2 /اصّوّه	11-20					Center
- 0513031	بطاّة ثرّن نوعّة جَدَّة ثرو سمّكة /تركّة	11-20					Center
- 0513032	بطاّة ثر واحد نوعّة جَدَّة ثرو سمّكة /تركّة	11-20					Center
- 0513041	مخدّة دَبّاج محشوة واحدة (بدون وجه) /اصّوّه	11-20					Center
- 0513051	لحاكّ جاهز ثرّن بولسبر /اصّوّه	11-20					Center

0513052	لحائت جاهز ثمر واحد بولسيدر /اصيّه	11-20					Center
0513061	منشقة حمام لبرة /اصيّه	11-20					Center
0513071	خاول حمام حجم وسط /اصيّه	11-20					Center
0513081	دوشك اسفنج فّر ن ضبط عالّ ارتفاع 20سم وسبك 4 ايج (2م*120سم) عالمه الممّز /محلّ	11-20					Center
0513082	دوشك اسفنج فّر واحد ضبط عالّ ارتفاع 20سم وسبك 4 ايج (2م*120سم) عالمه الممّز /محلّ	11-20					Center
0513091	ژماش سناذر (سعر طول البندر الواحد) /تركه	11-20					Center
0531011	ثالجه 9 قدم سامسونگ /انالدي او ماعادله	11-20					Center
0531012	ثالجه 18 قدم /كوريد لينا	11-20					Center
0531013	ثالجه 9 قدم بكو /تركه او ماعادله	11-20					Center
0531021	11 كيم فل اونوم انك (ذو نتحة من العلى بدون هتير وعدد الدورات 700 دورة بالذقة نوع سامسونگ /انالدي	11-20					Center
0531022	كسالة ماليس كهرياته 8 كيم فل اونوم انك بهتير عدد الدورات 1400 دورة بالذقة نوع LG /انالدي	11-20					Center
0531023	كسالة ماليس كهرياته 10 كيم عادته ذات حوضّ ن نوع كرافت /اصيّه	11-20					Center
0531031	مكواة كهرياته بخاري كوسونك /تركه	11-20					Center
0531041	طباخ كپاز صالون ذو خمسة مشاعل فّر ن مع شواة نوع (كردّ ازي) حجم (60*90سم) مودل 8898 /مصري	11-20					Center
0531042	طباخ كپاز صالون ذو اربعة مشاعل فّر ن مع شواة نوع املاير حجم (60*50سم) /مصري	11-20					Center
0531051	فّر ن كهرياته مودل 3520 نوع لوكسل مع جرس انذار بدون شواة حجم (57*42*34 سم) 1650 واط او ماعادله /تركه	11-20					Center
0531061	سخان كهرياته حجم 120 لتر عالمة الطحان ، الهتير اطال ، رات 2.5 ملم ، "3000 واط او ماعادله /محلّ"	11-20					Center
0531071	سبليت 1طن (قطع ن) ندفئة وبتيرّ د نوع كرافت /سرودي	11-20					Center
0531072	مكّت هواء 2طن (قطعه واحده) ندفئة وبتيرّ د نوع كرافت /سرودي او ماعادله	11-20					Center
-	سبليت 2طن (قطع ن) ندفئة وبتيرّ د نوع الحائط LG /كوري	11-20					Center

0531073							
0531081	مهددة هواء حجم 2500 قدم نوع برناب اوماعادلهما / اَرانَة	11-20					Center
0531091	مروحة كهربائية سقفة دبل بولبرن نوع كاشكا او ماعادلهما / باكسبان	11-20					Center
0531101	مدئة كهربائية صالون 4 شمعات نوع لوكل / نرك	11-20					Center
0531111	مدئة بنطمة صالون نوع لورنا حجم m21 مودل 3450 / كورَة	11-20					Center
0531112	مدئة بنطمة عمودية نوع الحافظ مودل KHHA-37BRL او ماعادله / كورَة	11-20					Center
0531121	مكبسة كهربائية 2000 واط نوع PANASONIC / مالزي	11-20					Center
0531122	مكبسة كهربائية 2000 واط هتاش / صه	11-20					Center
0531131	مولدة كهربائية ماركة اسبرا kv 2.5 تشيل بواسطة الجبل / صهن او ماعادله	11-20					Center
0531141	مالنة خاطة كهربائية نوع (براذر) / صه	11-20					Center
0531151	مالنة خاطة كبر كهربائية كاملة / صه	11-20					Center
0531161	مطور ماء حجم 2/1 حصان نوع ماكسول او ماعادله / صن	11-20					Center
0532011	عصارة فواله / صه	11-20					Center
0532021	مالنة نرم اللحم كهربائية / صه	11-20					Center
0532031	خالط كهربائية توشبا العرب / مصري	11-20					Center
0533011	شحن كاز و نهظكت انايب مطور نالجة (اجور عمل نط بدون سعر المطور والنايز)	11-20					Center
0533012	نركب مطور نالجة (اجور عمل نط بدون سعر المطور)	11-20					Center
0533013	أجرة عمل نمصب الصحن والسبالت مع الإشارة	11-20					Center
0534011	صحن طعام نرفوري حجم وسط ناس (7*20 سم) درزن 6 قطع / صه	11-20					Center
0534021	صحن ليم نرفوري لبر حجم ناس (7*30 سم) درزن 12 قطعة / صه	11-20					Center

0534031	قح ماء زجاج مذهب ذو نوع جّدة درزن 6 قطع /اصوّه	11-20						Center
0534041	اسنكان شاي زجاج مذهب مع الصحنون درزن 12 قطعة /اصوّه	11-20						Center
0534051	فناجّن زهوة نرفوري مع الصحنون درزن 6 قطع /اصوّه	11-20						Center
0534061	صحنون طعام سهّل عمّق درزن 12 قطعة /اصوّه	11-20						Center
0534071	طقم قدور نؤال 5 قطع حجم وسط /اصوّه	11-20						Center
0534081	صوّه طعم دائرّة سهّل حجم وسط) (37 سم) /اصوّه	11-20						Center
0534091	مقالة نؤال نؤاس 30 سم /انركه	11-20						Center
0535011	سلم أو درج بخمس درجات /سوري	11-20						Center
0535021	مصباح كهربائة 100 واط /اصوّه	11-20						Center
0535031	شمعة فلورسنت 4 قدم لّيس /اصوّه	11-20						Center
0535041	بطارّة جافة دوروسل (V1.5) عدد2) /انكلّري	11-20						Center
0536011	صابونة توالّت واحدة نوع لوكس زنة 175 كرام /اماران	11-20						Center
0536012	صابونة توالّت واحدة نوع دوكت زنة 100 كرام /اماران	11-20						Center
0536021	مسحوق الئسّل عادي تجاري نأد برسّل زنة 480 كرام /مستورد	11-20						Center
0536022	مسحوق الئسّل عادي تجاري نأد بّرجو زنة 300 كرام /مستورد	11-20						Center
0536023	مسحوق الئسّل لئسالة فل اوتام انك تجاري الابر زنة 1.5 كلو /مستورد	11-20						Center
0536024	مسحوق الئسّل لئسالة فل اوتام انك تجاري نأد زنة 3 كلو /مستورد	11-20						Center
0536031	زاة للصحنون نوع الوزّر (سعة 800 مل) /سوري	11-20						Center
0536032	زاة للصحنون نوع نؤري (سعة 500 مل) /سعودي	11-20						Center
-	نؤنة قاصر المال بس نوع) (ؤوب نؤا) زنة 1 كغم /انركه	11-20						Center

0536041							
0611011	باراسيتول 500ملك 10 حبة من صُدلّة أهلة /امارات او ماعادله	11-20					Center
0611021	زفانن تحمّل للطفال 125 ملك خائض للحرارة ومسكن للالم من صُدلّة أهلة /عراق او ماعادله	11-20					Center
0611031	كيسول اميسلون حجم 500 ملك من صُدلّة أهلة /عراق او ماعادله	11-20					Center
0611041	شراب الريمّن مضاد للحساسّية عبوة 100 مل من صُدلّة أهلة /عراق سامراء	11-20					Center
0611051	خافض حرارة ايببّرول عبوة 100 مل من صُدلّة أهلة /عراق سامراء	11-20					Center
0611061	بانول للبار من صُدلّة أهلة /صيرّو او ماعادله	11-20					Center
0611071	نُورمّن 50 ملك 14 حبة لعالج الفريبط من صُدلّة أهلة / ايللابزي	11-20					Center
0611081	لعالج ارتفاع السكر Glucophage 500 mg / فرنس /السم العلمّ metformin	11-20					Center
0611091	انجسّد 0.5 ملك عبوة 100 حبة للنحّه الصدرّه وعالج فشل البطن اللّسرر / شركة Glaxo wellcom / انكلزي	11-20					Center
0612011	زطن طبّ كسّ (100 كم) لمن صُدلّة أهلة	11-20					Center
0612021	بالسبر رولة طول 5م * عرض 5 سم لمن صُدلّة أهلة /مصري	11-20					Center
0612031	شاش رولة عرض 20 سم طول 105 سم لمن صُدلّة أهلة /سوري	11-20					Center
0613011	أجرة طبّ عام (معانّة فوط بدون أجور سونار أو كّره) لكّ أداة أهلة	11-20					Center
0613021	أجرة لكشكّ طبّ باطنّه (معانّة فوط بدون أجور سونار أو كّره) لكّ أداة أهلة	11-20					Center
0613022	أجرة لكشكّ طبّ اطفال (معانّة فوط بدون أجور سونار أو كّره) لكّ أداة أهلة	11-20					Center
0614011	أجرة حشوة ضررس عاده (حشوه لنامله لكّ جلسه واحده) لكّ أداة أهلة	11-20					Center
0614012	أجرة فلع ضررس لكّ أداة أهلة	11-20					Center
0615011	أجرة لكّل الدم (نسبة الهّموكلوبّين) (لمعرفة فّر الدم لكّ مختبر اهلّ	11-20					Center
0615012	أجرة لكّل السكرف الدم لكّ مختبر اهلّ	11-20					Center

0615021	اجرة تصوير شعاع عادي المصدر / اعادة اجهزة	11-20						Center
0615022	اجرة تصوير شعاع ملون باطن اجهزة	11-20						Center
0615031	اجرة بخطط زباب اجهزة	11-20						Center
0615041	اجرة سونار الباطن اجهزة	11-20						Center
0615051	اجرة رنين الباطن والمصدر اجهزة	11-20						Center
0615052	اجرة رنين الجزء الراس اجهزة	11-20						Center
0616011	اجرة عمل والدة طبيب عيون بدون مبيت / مسشفى اهلية	11-20						Center
0616012	اجرة عمل الزائدة الدودة بدون مبيت / مسشفى اهلية	11-20						Center
0711011	سارة (بدون لوحة تسجيل) نوع سوناتا SONATA هونداي مودل 2014 محرك cc2400 اللون ابيض بمواصفات عادية (بدون ساليد وبلورام) كور اوتوماتك / كوري	21-25						Center
0711012	سارة (بدون لوحة تسجيل) نوع إلانتر ELANTRA مودل 2014 محرك cc1800 اللون ابيض بمواصفات عادية (بدون ساليد) كور اوتوماتك / كوري	21-25						Center
0711013	سارة (بدون لوحة تسجيل) نوع كيا اوبتما KIA OPTIMA مودل 2014 محرك cc2000 اللون ابيض بمواصفات عادية (بدون ساليد وبلورام) كور اوتوماتك / كوري	21-25						Center
0711021	دراجة هوائية بعطش 24 اس 24 ماركة المكس او BMX مثل عالمية EZEL (سواء بمقعد خلبا او بدونه) / اصيه	21-25						Center
0711022	دراجة هوائية بعطش 16 اس 16 ماركة المكس عالمية دك GK / اصيه	21-25						Center
0721011	زوج اطارات لسارة خصوصي نوع دنلوب DUNLOP حجم 15/65/195 لتان سيم / ابيه	21-25						Center
0721012	زوج اطارات لسارة خصوصي نوع جت راديل GT RADIAL حجم 14/65/185 لتان بدون سيم / ايدنوسه	21-25						Center
0721021	بطارية جافة لسارة خصوصي (بدون حامض) حجم 62 امبير نوع ايدنو INDIGO مع ضمان 3 اشهر / كوري	21-25						Center
0721022	بطارية جافة لسارة خصوصي (بدون حامض) حجم 60 امبير نوع عن سحر ATUAS اتوس / تركه	21-25						Center
0721031	ماء مقطر لسارة خصوصي الايون خال من الملح نوع المنصورة / محل	21-25						Center

0721041	دسكات امامية لسارة خصوصية الهندرا 2013 نوع كوربي هاي كفو /نركه	21-25					Center
0721042	دسكات امامية لسارة خصوصية السمند /اران	21-25					Center
0721051	بلك لسارة خصوصية (كبر لوزري) نوع رقم 16_ نار واحد(خشن وش المان نوع قود)	21-25					Center
0721052	بلك لسارة خصوصية (كبر لوزري) سن طول نوع خشن NGK نوع عادية لصن	21-25					Center
0721053	بلك لدراجة نارية امامها YAMAHA /صه	21-25					Center
0722011	بنزن عادي للسارات من محطة (مع الكرامية)	21-25					Center
0722021	بنزن عادي تجاري للسارات (20 لتر)	21-25					Center
0722031	دهن محرك لسارة خصوصية نوع W50 SHELL HELIX HX520 /عمان	21-25					Center
0722032	دهن محرك لسارة خصوصية نوع elf SUPER SPORTI SL /امارات W5020	21-25					Center
0722041	دهن برك ايزرق لسارة خصوصية نوع فوكس FUCHS BRAKE FLUID DOT3 اوما عاده اسعودي	21-25					Center
0723011	خدمات المزاينة لتارات الامامية (عدد 2) لسارة خصوصية من محل (كراج)	21-25					Center
0723021	خدمات البلمص للباترات الامامية والخلفية (عدد 4) لسارة خصوصية من محل (كراج)	21-25					Center
0723031	كيسل سارة خصوصية من محل (كراج) (مع الكرامة)	21-25					Center
0723041	نبيزر روت فوط (بدون سعر الزت) لسارة خصوصية من محل (كراج)	21-25					Center
0723051	اجرة موزيت لسارة خصوصية	21-25					Center
0731011	اجرة نقل الفراد بسارة تكسي لمسافة 5 كلومتر (تجمع في مركز المحظظة فوط)	21-25					Center
0731012	نقل الفرد الواحد بسارة كفا او كوسبر من الكراج الي منطقة نابنة لكل شهر (تجمع في مركز المحظظة فوط)	21-25					Center
0731021	اجرة تدكرة البطارية العراقية (مرجع) من بنباد الي القاهرة بدون سعر الفزا (تجمع في بنباد فوط)	21-25					Center
0731022	اجرة تدكرة البطارية العراقية (مرجع) من بنباد الي نركه بدون سعر الفزا (تجمع في بنباد فوط)	21-25					Center
-	اجرة تدكرة البطارية العراقية (مرجع) الي الاردن (بدون سعر الفزا) (تجمع في	21-25					Center

0731023	بيكداد فوط						
- 0731031	أجرة نقل سيارة جمس GMC (ذهاب فوط) من بيكداد الى البصرة (تجمع فوط بيكداد فوط)	21-25					Center
- 0731032	أجرة نقل سيارة جمس GMC (ذهاب فوط) من بيكداد الى اربل (تجمع فوط بيكداد فوط)	21-25					Center
- 0731033	أجرة نقل سيارة جمس GMC (ذهاب فوط) من بيكداد الى الوردن (تجمع فوط بيكداد فوط)	21-25					Center
- 0731034	أجرة نقل سيارة نكس اوباما (ذهاب فوط) من بيكداد الى الوردن (تجمع فوط بيكداد فوط)	21-25					Center
- 0820011	سامسونج كوري نوع كالكس4 رام G16 و كامرا MP13 و بطارية سعة MAH2600 و شاشة عرض MM126.7	21-25					Center
- 0820012	Apple 8 كامرا APPLE 8 ماركة ابل S 5 هاتى نقل آيفون"	21-25					Center
- 0830011	شريحة آس (النوع العادي) لهاتى نقل (خط سيم كارت)	21-25					Center
- 0830012	كارت زون افئة 10000 دينار (لهاتى النقل او ما عادله) كارت لورك وكوره كور المذكور)	21-25					Center
- 0830013	كارت آس (افئة 5000 دينار) لهاتى النقل	21-25					Center
- 0830021	خدمات نقل المعلومات والبريد (التصفح على شبكة الانترنت لمدة ساعة واحدة في مكتب اهل)	21-25					Center
- 0830031	خدمات الربط شبكة الانترنت (اجرة اشترك من مكتب اهل بالانترنت وارلس)	21-25					Center
- 0911011	تلزيون ملون حجم 42 عقدة نوع LED ماركة LG /كوري	21-25					Center
- 0911012	تلزيون ملون حجم 40 عقدة نوع LED ماركة سامسونج VA39EH5003 /كوري	21-25					Center
- 0911021	مستقبل قنوات فضائية (رستور) نوع الرضا Humax HD-FREE	21-25					Center
- 0911022	مستقبل قنوات فضائية (رستور) نوع My box HD او ما عادله/صونه	21-25					Center
- 0912011	نوع Sony كامرا صيرة (دجتل) للتصوير الفوتو كرافت ماركة سونه 8X W730	21-25					Center
- 0912012	نوع Sony للتصوير الفوتو كرافت ماركة سونه (كامرا صيرة) 5X (دجتل) W710	21-25					Center
- 0913011	نوع HP ENVY DV6-7356 ivy Backlit Laptop اليتوب (CPU2.3core i7 3610qm)	21-25					Center
- 0913012	نوع slim (CPU2.0core i7 3537u) دل INSPIRON 5423 +32G.B SSD ماركة Laptop اليتوب"	21-25					Center

0931011	لعبة سيارة السلك متوسطة الحجم ماركة NISSAN مزل نوع BMWXL	21-25					Center
0931012	لعبة الكرتون متوسطة الحجم ماركة YEAR مزل (روبوت +3) /اصنّ	21-25					Center
0942011	8 صوره شخصيّة ملونة ربع بوسنكارت نأ اسنودو و	21-25					Center
0942012	تصوّر حفلة عرس مونتاج كامل لمدة ساعتان مع قرص CD وشريط اللص الصل (من مكتب استوديو)	21-25					Center
0951011	قاموس (انكليزي - عربي) حجم متوسط مزل المورد بعدد 646 صفحة والقطع في ٢٠٠٠	21-25					Center
0951012	نجلد سلك الكتاب ذي ورق حجم A4 بدون طبع على التاليت (/محلّ	21-25					Center
0954011	دفتر مدرّس 100 ورقة / مالّزي	21-25					Center
0954012	كراس رسم ابو السّم بعدد 10 اوراق / مالّزي	21-25					Center
0954021	باكّت اقالم رصاص (عدد 12 نوع سنبلر) (المتضمن مبراة وممحاة) ماركة فالصكو / ناوان	21-25					Center
0954022	قلم سوئت واحد ماركة Uni-ball / اباان	21-25					Center
0954023	باكّت قلم جاتي عادي (عدد 12) ماركة EAGLE / صنّ	21-25					Center
0954024	علبة اقالم اصباغ خشب نصّرة ملونة (عدد 12) ماركة لُرا LYRA / صنّ	21-25					Center
0954031	ورق رسم لبرّة مفردة اللون ابيض حجم A3 نوع كولن / مالّزي	21-25					Center
0954032	علبة اصباغ باسنيل (عدد 12) نوع اول باسنيل OIL PASTELS ماركة TOY3 / صنّ	21-25					Center
0960011	سفرة سّاحة (من مكتب سّاخ) بالحافظة من بنّاد الى كرسنات (دهوك" واربيل (6 اّام نأ نندق 4 نجوم مع تطور،) بالّام العادّة ولس بالعّاد) (تجمع "نأ بنّاد فوط	21-25					Center
0960012	سفرة بالطائرة الى نرلّا (من مكتب سّاخ) (كروب GROUP) نأ نندق 4 نجوم مع وجب طعام مع نزل خال مدة 7 لّال) (تجمع نأ بنّاد فوط)	21-25					Center
0960013	سفرة بالطائرة الى بّروت (من مكتب سّاخ طّران فوط) مع رسوم فزا) 7 لّال نأ نندق 4 نجوم مع وجبة فطور (تجمع نأ بنّاد فوط)	21-25					Center
1011011	رسوم دراسيّة للمرحلة العادّة) السادس العادي	11-20					Center
1011021	درس خصوصيّ نأ الليّة الراكلّزّة للمرحلة العادّة السادس) لطلاب صمن مجموعة 4-6 طالب)	11-20					Center

- 1011022	درس خصوصاً للراضيات المرحلة الإعدادية السادس (الطلاب ضمن مجموعة 4-6 طالب)	11-20						Center
- 1012011	رسوم دراسية لليلة أهلة/ علوم حسابات المرحلة الولي (تجمع لل شهر 12 فوط ولمرة واحدة)	11-20						Center
- 1012021	طبع صفحة عاده واحدة بدون معادلات احصاهة حجم A4 لاطروحة الجامعه في مكتب طباعة مع السحب	11-20						Center
- 1012022	نقل اطروحة A4 سبارول (حجم اعنتادي)	11-20						Center
- 1013011	اجور حضارة	11-20						Center
- 1013021	اجور روضة	11-20						Center
- 1111011	ساندوتج فالفل حجم اعنتادي الف مطعم جدد	21-25						Center
- 1111021	ساندوتج شاورمة لحم حجم اعنتادي لاف مطعم جدد	21-25						Center
- 1111031	نكر نكة الف مطعم جدد	21-25						Center
- 1111041	نكر كباب الف مطعم جدد	21-25						Center
- 1111051	دجاجة مشوية سفري /عرازة الف مطعم جدد	21-25						Center
- 1111061	نفر قوزي على نمون الف مطعم جدد	21-25						Center
- 1111071	علبة معدنية بس لوال الف مقهى شرعية	21-25						Center
- 1111072	اسنك ان شاي الف مقهى شرعية	21-25						Center
- 1120011	خدمات القامة نة نندق نالت نجوم مبهت لاله واحده نوط لل مركز المدهنه (الجمع في القضاء)	21-25						Center
- 1211011	اجرة حافلة رجالة	21-25						Center
- 1211021	اجرة نص شرع سناء بدون شسوار) سبب مدرج)	21-25						Center
- 1212011	مجفك الشرع (شسوار) لهربا Braun /صهه	21-25						Center
- 1213011	ماكينة حافلة جاهزة عادة (بالستك) عدد5 لورد /مصري او ماعادله	21-25						Center
- -	لر فوم حالزة بخاخ (200مل) /لركه	21-25						Center

1213021							
- 1213022	انبوبة معجون حلاقة اركو (250مل /تركّ	21-25					Center
- 1213031	انبوبة معجون اسنان كزّست (125 كم /سعودي	21-25					Center
- 1213032	انبوبة معجون اسنان سانهنو (50 كم /تركّ	21-25					Center
- 1213041	شامبو برت بالس 400مل /سعودي	21-25					Center
- 1213042	شامبو صانسلك 400مل /مصري	21-25					Center
- 1213051	احمر الشفاه نوع فلورمار /تركّ	21-25					Center
- 1213061	طالء اللطائر نوع فلورمار /تركّ	21-25					Center
- 1213071	عطر نسائ 100مل بربري لفرنسّ	21-25					Center
- 1213072	عطر رجال 100مل هوكو boss /فرنسّ	21-25					Center
- 1213081	معطر فرّوم 225مل /تركّ	21-25					Center
- 1213082	معطر الجسم ركسوننا 200مل /مصري	21-25					Center
- 1213083	معطر رّي دور 200مل /سعودي	21-25					Center
- 1213091	انبوبة عصاره صيدك الشعير (حجم 60مل) نوع كولستون (Koleston2000) بدون الوكسجّ /ن /لينان او ماعاده	21-25					Center
- 1213101	ورق حمام ناان 4 رولة /اردنّ	21-25					Center
- 1213102	حنائل ورّيّة ناان 150 مندّل مزدوج /اردنّ	21-25					Center
- 1213111	فوط الاطفال بالمبرز 18 قطعة حجم وسط وزن 4-9 كغم /سعودي	21-25					Center
- 1213112	فوط الاطفال بمّو 24 قطعة حجم وسط وزن 6-12 كغم /سعودي	21-25					Center
- 1214011	ذهب بدون صاكة (غار 21)	21-25					Center
- 1214021	فضة تركّة بدون صاكة (عارة 925)	21-25					Center

1215011	حقبة نساءة جلد حجم وسط اصصه	21-25						Center
1215021	حقبة مدرسة زماش حجم وسط اصصه	21-25						Center
1215031	حقبة سفراعادبة بعربة حجم وسط (80سم*50سم) اصصه	21-25						Center
1215032	حقبة سفراعادبة بعربة حجم وسط (27*17انج) نوع RICH DEER مع سحاب تلبتر اصصه او ماعادله	21-25						Center
1215041	عربة طفل عادية ذات زماش لفر واحد ومن نوع الحدد (انس ناولون) اصصه	21-25						Center
1215051	اسنيساخ ملون لهووة الحوال المجدبة	21-25						Center
1215052	اسنيساخ عادي لهووة الحوال المجدبة	21-25						Center

Rent Collection Form

رقم الوحدة السكنية	نوع الوحدة السكنية	عدد الغرف لسنة 2102	مبلغ الإيجار الشهري لسنة 2102 (بالدينار)	عدد الإيجار لشهر تموز 2017	مبلغ الإيجار لشهر تموز 2017	عدد الإيجار لشهر أيلول 2017	مبلغ الإيجار لشهر أيلول 2017	رقم الدار	رقم الزقاق	رقم محلة	اسم المحلة	البلوك	اسم الشارع	اسم البضياء	رقم العقود	الاسم الحالي للإيجار	كود المدينة	اسم المدينة	كود المحافظة	اسم المحافظة	كود التلم	الرقم كرسنان التلم	ت	
																							1	
																								2
																								3
																								4
																								5
																								6
																								7
																								8
																								9
																								10
																								11
																								12
																								13
																								14
																								15
																								16
																								17
																								18

Ministry Of Planning / Kurdistan Region Statistics Office

WWW.KRSO.GOV.KRD