



حکومتی ههریمی کوردستان
وهزارهتی پلان دانان
دهستهی ئاماری ههریمی کوردستان



رپۆرتی بهرهمی بهروبوومی هاوینه له ههریمی کوردستان ۲۰۱۲-۲۰۱۳

**Summer Crop Production Report
in Kurdistan Region 2012-2013**

بهشی ئامارهکانی کشتوکال

ئەیلولی ۲۰۱۳

حکومەتی هەرێمی کوردستان

وەزارەتی پلان دانان

دەستەبی ئاماری هەرێم

راپۆرتی بەرههەمی بەروبوومی هاوینە

لە هەرێمی کوردستان

(٢٠١٣-٢٠١٢)

Summer Crop Production report in Kurdistan Region

بەشی ئاماری کشتوکاڵ

٢٠١٣ ئەیلول

لاپەرە	بابەت
1	پیشەکی
2	رێبازی راپۆرت
3	ئەنجامەکانی راپۆرت
7	خشته ناماریه‌کان
7	وینه ناماریه‌کان

لاپەرە	بابەت
	وینەکانی ئاماری لە سەر ئاستی ھەرێم : -
7	وینە (1) : رێژەى رووبەر و بەرھەم بۆ بەروبوومی (بامیا) سالی 2012 لە ھەرێمی کوردستان
8	وینە (2) : رێژەى رووبەر و بەرھەم بۆ بەروبوومی (باينجان) سالی 2012 لە ھەرێمی کوردستان
9	وینە (3) : رێژەى رووبەر و بەرھەم بۆ بەروبوومی (برنج) سالی 2012 لە ھەرێمی کوردستان
10	وینە (4) : رێژەى رووبەر و بەرھەم بۆ بەروبوومی (بیبەر) سالی 2012 لە ھەرێمی کوردستان
11	وینە (5) : رێژەى رووبەر و بەرھەم بۆ بەروبوومی (تەرۆزی) سالی 2012 لە ھەرێمی کوردستان
12	وینە (6) : رێژەى رووبەر و بەرھەم بۆ بەروبوومی (تەماتە) سالی 2012 لە ھەرێمی کوردستان
13	وینە (7) : رێژەى رووبەر و بەرھەم بۆ بەروبوومی (پياز) سالی 2012 لە ھەرێمی کوردستان
14	وینە (8) : رێژەى رووبەر و بەرھەم بۆ بەروبوومی (خيار) سالی 2012 لە ھەرێمی کوردستان
15	وینە (9) : رێژەى رووبەر و بەرھەم بۆ بەروبوومی (شووتی) سالی 2012 لە ھەرێمی کوردستان
16	وینە (10) : رێژەى رووبەر و بەرھەم بۆ بەروبوومی (گەنمەشامی) سالی 2012 لە ھەرێمی کوردستان
17	وینە (11) : رێژەى رووبەر و بەرھەم بۆ بەروبوومی (گندۆرە) سالی 2012 لە ھەرێمی کوردستان
18	وینە (12) : رێژەى رووبەر و بەرھەم بۆ بەروبوومی (گولەبەرۆژە) سالی 2012 لە ھەرێمی کوردستان
19	وینە (13) : رێژەى رووبەر و بەرھەم بۆ بەروبوومی (فاسۆلیا) سالی 2012 لە ھەرێمی کوردستان
20	وینە (14) : رێژەى رووبەر و بەرھەم بۆ بەروبوومی (کودی) سالی 2012 لە ھەرێمی کوردستان
21	وینە (15) : رێژەى رووبەر و بەرھەم بۆ بەروبوومی (کونجی) سالی 2012 لە ھەرێمی کوردستان
22	وینە (16) : رێژەى رووبەر و بەرھەم بۆ بەروبوومی (لۇبیا) سالی 2012 لە ھەرێمی کوردستان
23	وینە (17) : رێژەى رووبەر و بەرھەم بۆ بەروبوومی (ماش) سالی 2012 لە ھەرێمی کوردستان
24	وینە (18) : رێژەى رووبەر و بەرھەم بۆ بەروبوومی (پەمۆ) سالی 2012 لە ھەرێمی کوردستان
25	وینە (19) : رێژەى رووبەر و بەرھەم بۆ بەروبوومی (تووتن) سالی 2012 لە ھەرێمی کوردستان
	وینەکانی ئاماری لە سەر ئاستی پارێزگای ھەولێر :-
26	وینە (1) : کۆى بەرھەم بۆ بەروبوومی (بامیا) سالی 2012 لە پارێزگای ھەولێر
27	وینە (2) : کۆى بەرھەم بۆ بەروبوومی (باينجان) سالی 2012 لە پارێزگای ھەولێر
28	وینە (3) : کۆى بەرھەم بۆ بەروبوومی (برنج) سالی 2012 لە پارێزگای ھەولێر
29	وینە (4) : کۆى بەرھەم بۆ بەروبوومی (بیبەر) سالی 2012 لە پارێزگای ھەولێر
30	وینە (5) : کۆى بەرھەم بۆ بەروبوومی (تەرۆزی) سالی 2012 لە پارێزگای ھەولێر
31	وینە (6) : کۆى بەرھەم بۆ بەروبوومی (تەماتە) سالی 2012 لە پارێزگای ھەولێر
32	وینە (7) : کۆى بەرھەم بۆ بەروبوومی (پياز) سالی 2012 لە پارێزگای ھەولێر
33	وینە (8) : کۆى بەرھەم بۆ بەروبوومی (خيار) سالی 2012 لە پارێزگای ھەولێر
34	وینە (9) : کۆى بەرھەم بۆ بەروبوومی (گەنمە شامی) سالی 2012 لە پارێزگای ھەولێر
35	وینە (10) : کۆى بەرھەم بۆ بەروبوومی (شووتی) سالی 2012 لە پارێزگای ھەولێر
36	وینە (11) : کۆى بەرھەم بۆ بەروبوومی (گندۆرە) سالی 2012 لە پارێزگای ھەولێر
37	وینە (12) : کۆى بەرھەم بۆ بەروبوومی (گولەبەرۆژە) سالی 2012 لە پارێزگای ھەولێر
38	وینە (13) : کۆى بەرھەم بۆ بەروبوومی (فاسۆلیا) سالی 2012 لە پارێزگای ھەولێر
39	وینە (14) : کۆى بەرھەم بۆ بەروبوومی (کودی) سالی 2012 لە پارێزگای ھەولێر
40	وینە (15) : کۆى بەرھەم بۆ بەروبوومی (کونجی) سالی 2012 لە پارێزگای ھەولێر
41	وینە (16) : کۆى بەرھەم بۆ بەروبوومی (لۇبیا) سالی 2012 لە پارێزگای ھەولێر
42	وینە (17) : کۆى بەرھەم بۆ بەروبوومی (ماش) سالی 2012 لە پارێزگای ھەولێر

بابەت

لاپەرە

وینەکانی ئاماری لە سەر ئاستی پارێزگای سلێمانی :-

43	وینە (1) : کۆی بەرھەم بۆ بەروبوومی (بامیا) سالی 2012 لە پارێزگای سلێمانی
44	وینە (2) : کۆی بەرھەم بۆ بەروبوومی (باينجان) سالی 2012 لە پارێزگای سلێمانی
45	وینە (3) : کۆی بەرھەم بۆ بەروبوومی (برنج) سالی 2012 لە پارێزگای سلێمانی
46	وینە (4) : کۆی بەرھەم بۆ بەروبوومی (بیبەر) سالی 2012 لە پارێزگای سلێمانی
47	وینە (5) : کۆی بەرھەم بۆ بەروبوومی (پيازى وشك) سالی 2012 لە پارێزگای سلێمانی
48	وینە (6) : کۆی بەرھەم بۆ بەروبوومی (پەمۆ) سالی 2012 لە پارێزگای سلێمانی
49	وینە (7) : کۆی بەرھەم بۆ بەروبوومی (تەرۆزی) سالی 2012 لە پارێزگای سلێمانی
50	وینە (8) : کۆی بەرھەم بۆ بەروبوومی (تووتن) سالی 2012 لە پارێزگای سلێمانی
51	وینە (9) : کۆی بەرھەم بۆ بەروبوومی (تەماتە) سالی 2012 لە پارێزگای سلێمانی
52	وینە (10): کۆی بەرھەم بۆ بەروبوومی (خيار) سالی 2012 لە پارێزگای سلێمانی
53	وینە (11): کۆی بەرھەم بۆ بەروبوومی (شووتی) سالی 2012 لە پارێزگای سلێمانی
54	وینە (12): کۆی بەرھەم بۆ بەروبوومی (فاسۆلیا) سالی 2012 لە پارێزگای سلێمانی
55	وینە (13): کۆی بەرھەم بۆ بەروبوومی (گندۆرە) سالی 2012 لە پارێزگای سلێمانی
56	وینە (14) : کۆی بەرھەم بۆ بەروبوومی (کودی) سالی 2012 لە پارێزگای سلێمانی
57	وینە (15) : کۆی بەرھەم بۆ بەروبوومی (کونجی) سالی 2012 لە پارێزگای سلێمانی
58	وینە (16) : کۆی بەرھەم بۆ بەروبوومی (گولەبەرۆژە) سالی 2012 لە پارێزگای سلێمانی
59	وینە (17) : کۆی بەرھەم بۆ بەروبوومی (گەنمە شامی) سالی 2012 لە پارێزگای سلێمانی
60	وینە (18) : کۆی بەرھەم بۆ بەروبوومی (لۆبیا) سالی 2012 لە پارێزگای سلێمانی
61	وینە (19) : کۆی بەرھەم بۆ بەروبوومی (ماش) سالی 2012 لە پارێزگای سلێمانی
	وینەکانی ئاماری لە سەر ئاستی پارێزگای دھۆک :-
62	وینە (1) : کۆی بەرھەم بۆ بەروبوومی (بامیا) سالی 2012 لە پارێزگای دھۆک
63	وینە (2) : کۆی بەرھەم بۆ بەروبوومی (باينجان) سالی 2012 لە پارێزگای دھۆک
64	وینە (3) : کۆی بەرھەم بۆ بەروبوومی (برنج) سالی 2012 لە پارێزگای دھۆک
65	وینە (4) : کۆی بەرھەم بۆ بەروبوومی (بیبەر) سالی 2012 لە پارێزگای دھۆک
66	وینە (5) : کۆی بەرھەم بۆ بەروبوومی (تەرۆزی) سالی 2012 لە پارێزگای دھۆک
67	وینە (6) : کۆی بەرھەم بۆ بەروبوومی (تەماتە) سالی 2012 لە پارێزگای دھۆک
69	وینە (7) : کۆی بەرھەم بۆ بەروبوومی (پياز) سالی 2012 لە پارێزگای دھۆک
70	وینە (8) : کۆی بەرھەم بۆ بەروبوومی (خيار) سالی 2012 لە پارێزگای دھۆک
71	وینە (9): کۆی بەرھەم بۆ بەروبوومی (شووتی) سالی 2012 لە پارێزگای دھۆک
72	وینە (10): کۆی بەرھەم بۆ بەروبوومی (گەنمە شامی) سالی 2012 لە پارێزگای دھۆک
73	وینە (11): کۆی بەرھەم بۆ بەروبوومی (گندۆرە) سالی 2012 لە پارێزگای دھۆک
74	وینە (12): کۆی بەرھەم بۆ بەروبوومی (گولەبەرۆژە) سالی 2012 لە پارێزگای دھۆک
75	وینە (13) : کۆی بەرھەم بۆ بەروبوومی (فاسۆلیا) سالی 2012 لە پارێزگای دھۆک
76	وینە (14) : کۆی بەرھەم بۆ بەروبوومی (کودی) سالی 2012 لە پارێزگای دھۆک
77	وینە (15) : کۆی بەرھەم بۆ بەروبوومی (کونجی) سالی 2012 لە پارێزگای دھۆک
78	وینە (16) : کۆی بەرھەم بۆ بەروبوومی (لۆبیا) سالی 2012 لە پارێزگای دھۆک
79	وینە (17) : کۆی بەرھەم بۆ بەروبوومی (ماش) سالی 2012 لە پارێزگای دھۆک

پېشەكى

بەشى ئامارى كشتوكال لە دەستەى ئامارى ھەرئىم راپۇرتى بەروبوومى ھاوینەى 2012 - 2013 ى ئامادە كىردوو ، كە تىیدا كۆى بەرھەم و رووبەرى چاندراو و تىكرای برشتى زۆربەى بەروبوومەكانى ھاوینە (جگە لە بەروبوومى دارى ميوە) لە سەر ئاستى پارىزگا كانى ھەرئىمى كوردستان شىكردنەوہى تەواوى بۇ ئەنجام داوہ و سەرجمەى بەرھەمى ھەر بەروبوومىكى ھاوینە لەگەل تىكرای برشتى يەك دۆنم لە رووبەرى چاندراو لە سەر ئاستى قەزا لە راپۇرتەكە دا ھاتووہ .

كەرتى كشتوكالى لە دابىن كىردنى پىداويستى خۇراكى رۇژانە بۇ بەكاربەرى كوردستان دەورىكى بائى ھەيە ، رىژە جىاوازەكانى بەرھەم كە لە راپۇرت دا ھاتووہ شىوہيەكى راستەقىنەمان نىشان دەدات لە ئەندازەى ھەبوونى خۇراك بۇ بەكاربەرى ھەرئىمى كوردستان ھەروہا رىژەى ھاوردە لە بەروبوومى كشتوكالى دەرخەرى ئەو راستيەن كە كەرتى كشتوكال نەيتوانيوہ پىداويستى ناوخۆى ھەرئىم دابىن بكات ، بۇيە ئەم راپۇرتە بە خستەروى داتاكان دەتوانىت يارمەتى لايەنى پەيوەندىدار بەدات بۇ ديارى كىردنى گىرفتەكان ، نمونەى قەزايەك كە رووبەرى چاندراوى زۆرە پشتگىرى بكرىت و پىداويستىەكانى بۇ فەراھەم بكرىت و نمونەى قەزايەك كە رووبەرى چاندراوى كەمە تويژىنەوہى لە سەر ئەنجام بەرىت و چارەسەرى گىرفتەكانى بكات و بەرھەمى خۇمالى بوارى بازارى بۇ بەرەخسىت .

دەستەى ئامار بەردەوام دەبىت لە دروستكىردنى ئەم جۆرە راپۇرتانە بەشىوہيەكى وەرزى و بەھەماھەنگى لەگەل وەزارەتى كشتوكال وسەرچاوەكانى ئاوبۇ ئەوہى بەردەوام داتاي نوئى و نىشاندىرى نوئى بەردەست بى.

رېبازى راپۇرت:

كارى مەيدانى رووپىوى بەروبوومى ھاوپىنە 2012-2013 لە لايەن تىمەكانى ئامار ئەنجام درا كە ھەر تىمىك لە 2 توپژەرىپىك ھاتبوو يەككىيان لە بەرپۆبەرايەتى ئامار لە پارىزگاكان و ئەودى تر لە بەرپۆبەرايەتى كشتوكالى پارىزگاكان بوو ، لەم رووپىو شىوازى سامپل بە كار نەھاتوو بەلكوو تەواوى گوندەكانى ھەرئىمى كوردستان بۆ ماوى 30 رۆژ سەردانى مەيدانىيان بۆ ئەنجام دراو ھەرودھا بۆ ھەرگرتنى زانىيارىكان توپژەرىكانمان راستەوخۆ پرسىاريان ئاراستەى جووتىاران كروو ھە كاتى ئامادە نەبوونى جووتىار پرسىار لە براى جووتىار يان كەسىكى نزيك لەو كراو ھە كاتى ئەنجامدانى رووپىو ھاوكات بوو لە گەل ھەرزى كۆكردنەودى بەروبووم تاوكوو بگەينە زانىيارىكى دروست لە تىچوون و نرخەكان لە بازارى رۆژدا .

بە پشت بەستن بەم ياسايە (رووبەرى چاندراو X تىكرى برشت = بەرھەم) رېژەى بەرھەم دىارى كراو ھە بۆ گەيشتن بە ئەنجامىكى راست لە سەر ئاستى گوند داتاكانمان كيش (وھزن) كروو ھە دوا جار خشتەكان لە سەر ئاستى قەزا لە راپۇرتەكە دانراون .

بەرنامەى بەكارھاتوو لەم رووپىو برىتى يە لە بەرنامەى (Excel) .

ئەنجامەكانى رووپۇو :

باميا :

كۆى بەرھەم لە ھەرىمى كوردستان برىتى يە لە 34327 تۆن لە سەر رووبەرى چاندرائى 23070 دۆنم بە جۆرىك كە بەرھەمى پارىزگاي ھەولير دەكاتە 724 تۆن بە رىژەى 2% و پارىزگاي سلىمانى 31963 تۆن بە رىژەى 93% و پارىزگاي دھوك 1640 تۆن بە رىژەى 5% برشتى يەك دۆنم لە سەر ئاستى ھەرىم دەكاتە 1713 كغم/دۆنم .

باينجان:

كۆى بەرھەم لە ھەرىمى كوردستان برىتى يە لە 11013 تۆن لە سەر رووبەرى چاندرائى 3472 دۆنم بە جۆرىك كە بەرھەمى پارىزگاي ھەولير دەكاتە 7122 تۆن بە رىژەى 65% و پارىزگاي سلىمانى 1412 تۆن بە رىژەى 13% و پارىزگاي دھوك 2479 تۆن بە رىژەى 23% برشتى يەك دۆنم لە سەر ئاستى ھەرىم دەكاتە 3058 كغم/دۆنم.

برنج:

كۆى بەرھەم لە ھەرىمى كوردستان برىتى يە لە 3683 تۆن لە سەر رووبەرى چاندرائى 3046 دۆنم بە جۆرىك كە بەرھەمى پارىزگاي ھەولير دەكاتە 482 تۆن بە رىژەى 13% و پارىزگاي سلىمانى 695 تۆن بە رىژەى 19% و پارىزگاي دھوك 2506 تۆن بە رىژەى 68% برشتى يەك دۆنم لە سەر ئاستى ھەرىم دەكاتە 1644 كغم/دۆنم.

بيبەر:

كۆى بەرھەم لە ھەرىمى كوردستان برىتى يە لە 8228 تۆن لە سەر رووبەرى چاندرائى 2949 دۆنم بە جۆرىك كە بەرھەمى پارىزگاي ھەولير دەكاتە 3557 تۆن بە رىژەى 43% و پارىزگاي سلىمانى 669 تۆن بە رىژەى 8% و پارىزگاي دھوك 4002 تۆن بە رىژەى 49% برشتى يەك دۆنم لە سەر ئاستى ھەرىم دەكاتە 2508 كغم/دۆنم.

تەرۇزى:

كۆى بەرھەم لە ھەرىمى كوردستان برىتى يە لە 41431 تۆن لە سەر رووبەرى چاندرائى 20088 دۆنم بە جۆرىك كە بەرھەمى پارىزگاي ھەولير دەكاتە 7681 تۆن بە رىژەى 19% و پارىزگاي سلىمانى 4604 تۆن بە رىژەى 11% و پارىزگاي دھوك 29147 تۆن بە رىژەى 70% برشتى يەك دۆنم لە سەر ئاستى ھەرىم دەكاتە 1952 كغم/دۆنم.

تەماتە:

كۆى بەرھەم لە ھەرىمى كوردستان برىتى يە لە 120993 تۆن لە سەر رووبەرى چاندرراوى 37874 دۆنم بە جۆرىك كە بەرھەمى پارىزگاي ھەولپىر دەكاتە 59727 تۆن بە رىژەى 49% و پارىزگاي سلىمانى 43994 تۆن بە رىژەى 36% و پارىزگاي دھوك 17272 تۆن بە رىژەى 14% برشتى يەك دۆنم لە سەر ئاستى ھەرىم دەكاتە 3682 كغم/دۆنم.

پىياز:

كۆى بەرھەم لە ھەرىمى كوردستان برىتى يە لە 18478 تۆن لە سەر رووبەرى چاندرراوى 6467 دۆنم بە جۆرىك كە بەرھەمى پارىزگاي ھەولپىر دەكاتە 13005 تۆن بە رىژەى 70% و پارىزگاي سلىمانى 2254 تۆن بە رىژەى 12% و پارىزگاي دھوك 3219 تۆن بە رىژەى 17% برشتى يەك دۆنم لە سەر ئاستى ھەرىم دەكاتە 2835 كغم/دۆنم.

خەيار:

كۆى بەرھەم لە ھەرىمى كوردستان برىتى يە لە 47610 تۆن لە سەر رووبەرى چاندرراوى 11824 دۆنم بە جۆرىك كە بەرھەمى پارىزگاي ھەولپىر دەكاتە 33251 تۆن بە رىژەى 70% و پارىزگاي سلىمانى 6683 تۆن بە رىژەى 14% و پارىزگاي دھوك 7677 تۆن بە رىژەى 16% برشتى يەك دۆنم لە سەر ئاستى ھەرىم دەكاتە 3677 كغم/دۆنم.

شوتى:

كۆى بەرھەم لە ھەرىمى كوردستان برىتى يە لە 88063 تۆن لە سەر رووبەرى چاندرراوى 21495 دۆنم بە جۆرىك كە بەرھەمى پارىزگاي ھەولپىر دەكاتە 47983 تۆن بە رىژەى 54% و پارىزگاي سلىمانى 18283 تۆن بە رىژەى 21% و پارىزگاي دھوك 21896 تۆن بە رىژەى 25% برشتى يەك دۆنم لە سەر ئاستى ھەرىم دەكاتە 3978 كغم/دۆنم.

گەنمە شامى :

كۆى بەرھەم لە ھەرىمى كوردستان برىتى يە لە 18459 تۆن لە سەر رووبەرى چاندرراوى 8813 دۆنم بە جۆرىك كە بەرھەمى پارىزگاي ھەولپىر دەكاتە 11686 تۆن بە رىژەى 63% و پارىزگاي سلىمانى 50 تۆن بە رىژەى 1% و پارىزگاي دھوك 6724 تۆن بە رىژەى 36% برشتى يەك دۆنم لە سەر ئاستى ھەرىم دەكاتە 1730 كغم/دۆنم.

گندۆرە:

كۆى بەرھەم لە ھەرىمى كوردستان برىتى يە لە 114032 تۆن لە سەر رووبەرى چاندرراوى 67744 دۆنم بە جۆرىك كە بەرھەمى پارىزگاي ھەولپىر دەكاتە 31731 تۆن بە رىژەى 28% و پارىزگاي سلىمانى 31133 تۆن بە رىژەى 27% و پارىزگاي دھوك 51168 تۆن بە رىژەى 45% برشتى يەك دۆنم لە سەر ئاستى ھەرىم دەكاتە 1917 كغم/دۆنم.

گولەبەرۋە:

كۆى بەرھەم لە ھەرىمى كوردستان برىتى يە لە 242 تۆن لە سەر رووبەرى چاندرراوى 436 دۆنم بە جۆرىك كە بەرھەمى پارىزگاي ھەولپىر دەكاتە 62 تۆن بە رىژەى 26% و پارىزگاي سلىمانى 156 تۆن بە رىژەى 65% و پارىزگاي دھوك 23 تۆن بە رىژەى 10% برشتى يەك دۆنم لە سەر ئاستى ھەرىم دەكاتە 570 كغم/دۆنم.

فاصوليا:

كۆى بەرھەم لە ھەرىمى كوردستان برىتى يە لە 595 تۆن لە سەر رووبەرى چاندرراوى 431 دۆنم بە جۆرىك كە بەرھەمى پارىزگاي ھەولپىر دەكاتە 258 تۆن بە رىژەى 43% و پارىزگاي سلىمانى 333 تۆن بە رىژەى 56% و پارىزگاي دھوك 4 تۆن بە رىژەى 1% برشتى يەك دۆنم لە سەر ئاستى ھەرىم دەكاتە 1522 كغم/دۆنم.

كودى:

كۆى بەرھەم لە ھەرىمى كوردستان برىتى يە لە 10456 تۆن لە سەر رووبەرى چاندرراوى 2552 دۆنم بە جۆرىك كە بەرھەمى پارىزگاي ھەولپىر دەكاتە 6669 تۆن بە رىژەى 64% و پارىزگاي سلىمانى 1426 تۆن بە رىژەى 14% و پارىزگاي دھوك 2361 تۆن بە رىژەى 23% برشتى يەك دۆنم لە سەر ئاستى ھەرىم دەكاتە 4314 كغم/دۆنم.

كونجى:

كۆى بەرھەم لە ھەرىمى كوردستان برىتى يە لە 183 تۆن لە سەر رووبەرى چاندرراوى 613 دۆنم بە جۆرىك كە بەرھەمى پارىزگاي ھەولپىر دەكاتە 4 تۆن بە رىژەى 2% و پارىزگاي سلىمانى 47 تۆن بە رىژەى 26% و پارىزگاي دھوك 132 تۆن بە رىژەى 72% برشتى يەك دۆنم لە سەر ئاستى ھەرىم دەكاتە 377 كغم/دۆنم.

لۇبىيا:

كۆى بەرھەم لە ھەرىمى كوردستان برىتى يە لە 8837 تۆن لە سەر رووبەرى چاندرراوى 4582 دۆنم بە جۆرىك كە بەرھەمى پارىزگاي ھەولپىر دەكاتە 2438 تۆن بە رىژەى 28% و پارىزگاي سلىمانى 1866 تۆن بە رىژەى 21% و پارىزگاي دھوك 4534 تۆن بە رىژەى 51% برشتى يەك دۆنم لە سەر ئاستى ھەرىم دەكاتە 1991 كغم/دۆنم.

ماش:

كۆى بەرھەم لە ھەرىمى كوردستان برىتى يە لە 565 تۆن لە سەر رووبەرى چاندرائوى 932 دۆنم بە جۆرىك كە بەرھەمى پارىزگاي ھەولير دەكاتە 217 تۆن بە رىژەى 38% و پارىزگاي سلىمانى 202 تۆن بە رىژەى 36% و پارىزگاي دھوك 146 تۆن بە رىژەى 26% برشتى يەك دۆنم لە سەر ئاستى ھەرىم دەكاتە 999 كغم/دۆنم.

پەمۆ:

كۆى بەرھەم لە ھەرىمى كوردستان برىتى يە لە 5 تۆن لە سەر رووبەرى چاندرائوى 7 دۆنم بە جۆرىك كە بەرھەمى پارىزگاي سلىمانى دەكاتە 5 تۆن بە رىژەى 100% برشتى يەك دۆنم دەكاتە 838 كغم /دۆنم.

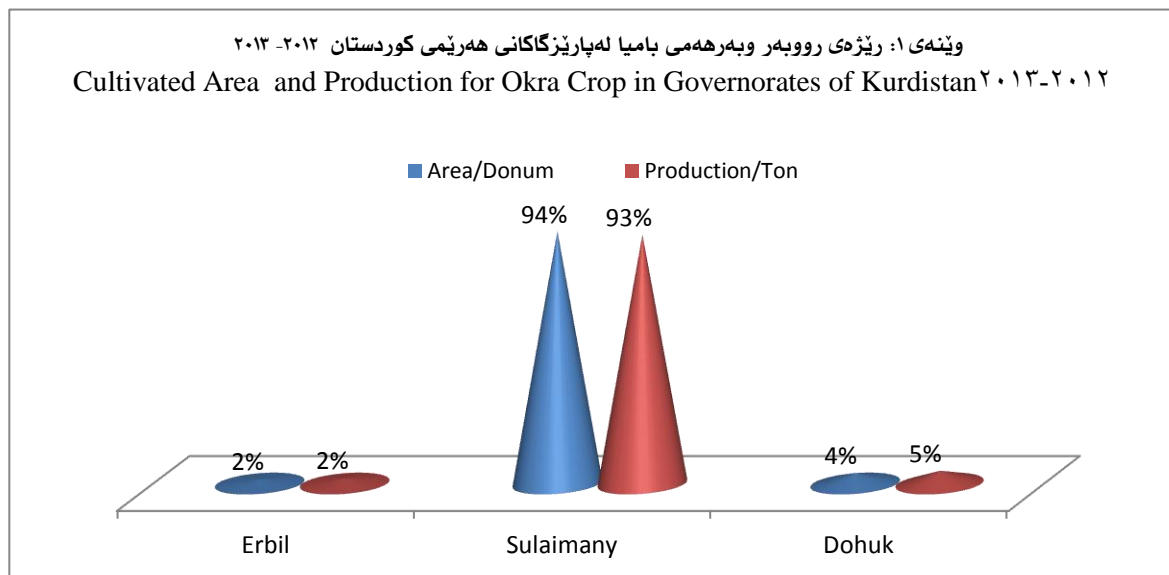
تووتن:

كۆى بەرھەم لە ھەرىمى كوردستان برىتى يە لە 4 تۆن لە سەر رووبەرى چاندرائوى 9 دۆنم بە جۆرىك كە بەرھەمى پارىزگاي سلىمانى 1 تۆن بە رىژەى 30% و پارىزگاي دھوك 3 تۆن بە رىژەى 70% برشتى يەك دۆنم لە سەر ئاستى ھەرىم دەكاتە 441 كغم/دۆنم .

خشتهی ١: برشت و رووبه‌ر و به‌ره‌می بامیا له پارێزگاکانی هه‌ڕێمی کوردستان ٢٠١٢-٢٠١٣

Table 1: Cultivated Yield, Area and Production for Okra in Governorates of Kurdistan 2012-2013

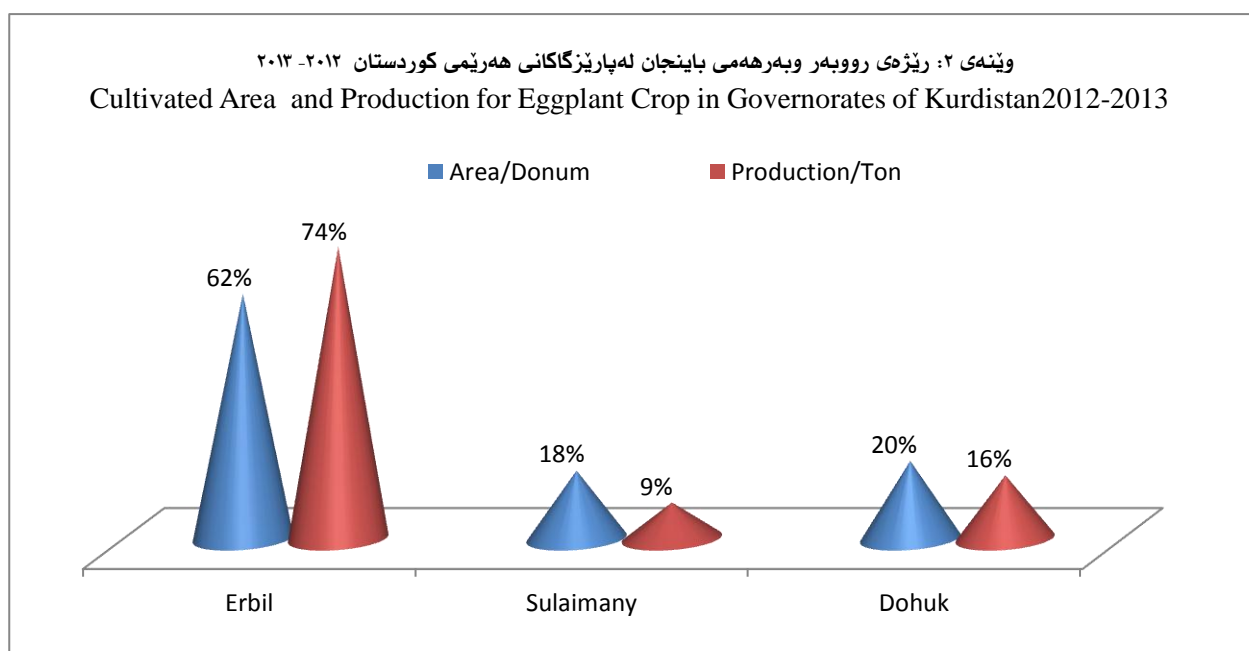
District	رێژهی به‌ره‌م %	به‌ره‌م (تۆن) Production/Ton	رێژهی رووبه‌ر %	رووبه‌ری چاندراو (دونه‌م) Area/Donum	برشت (کغم/دونه‌م) Yield Kg/Donum	پارێزگا
Erbil	2	724	2	388	1,867	هه‌ولێر
Sulaimany	93	31,963	94	21,773	1,468	سلیمانی
Dohuk	5	1,640	4	909	1,804	ده‌وک
Kurdistan Region	100	34,327	100	23,070	1,713	هه‌ڕێمی کوردستان



خشتەى ۲: برشت و رووبەر و بەرھەمى باينجان لە پارێزگاگانى ھەرئىمى كوردستان ۲۰۱۲-۲۰۱۳

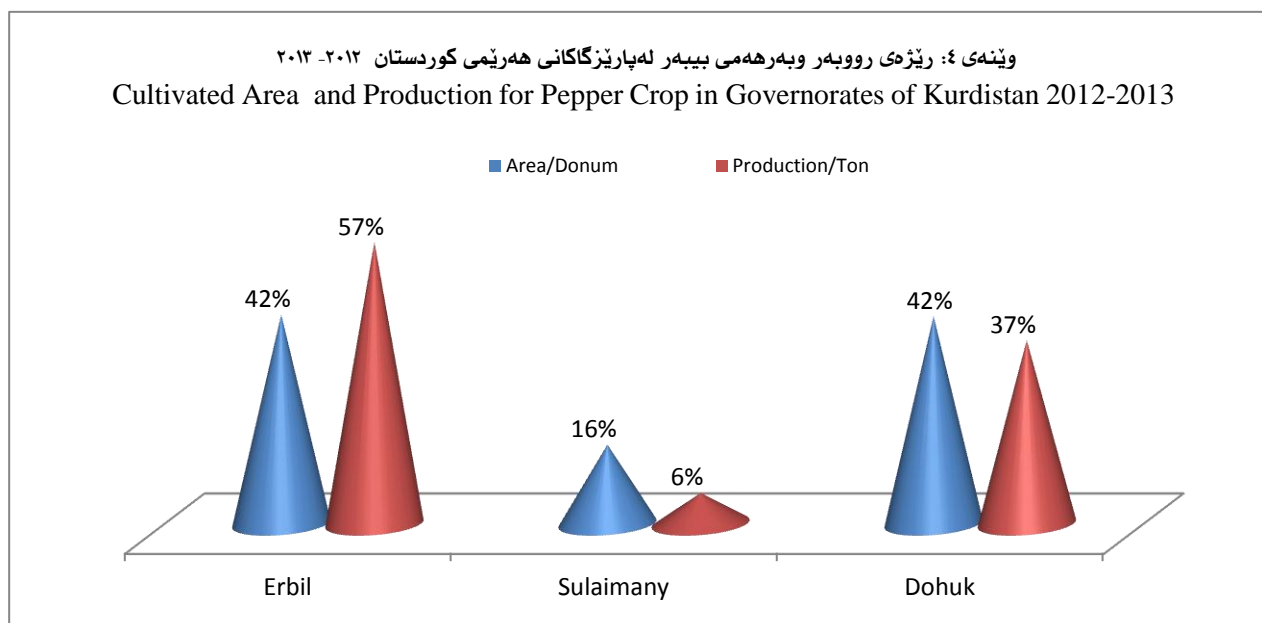
Table 2: Cultivated Yield, Area and Production for Eggplant in Governorates of Kurdistan 2012-2013

District	رێژەى بەرھەم %	بەرھەم(تۆن) Production/Ton	رێژەى رووبەر %	رووبەرى چاندراو(دونم) Area/Donum	برشت (كغم/دونم) Yield Kg/Donum	پارێزگا
Erbil	74	11,313	62	2,169	5,215	ھەولێر
Sulaimany	9	1,412	18	608	2,322	سليمانى
Dohuk	16	2,479	20	695	3,568	دهۆك
Kurdistan Region	100	15,204	100	3,472	3,702	ھەرئىمى كوردستان



خشتەى ٤: برشت و رووبەر و بەرھەمى بېبەر لە پارێزگاگانى ھەرئىمى كوردستان ٢٠١٣-٢٠١٢
 Table 4: Cultivated Yield, Area and Production for Pepper in Governorates of Kurdistan 2012-2013

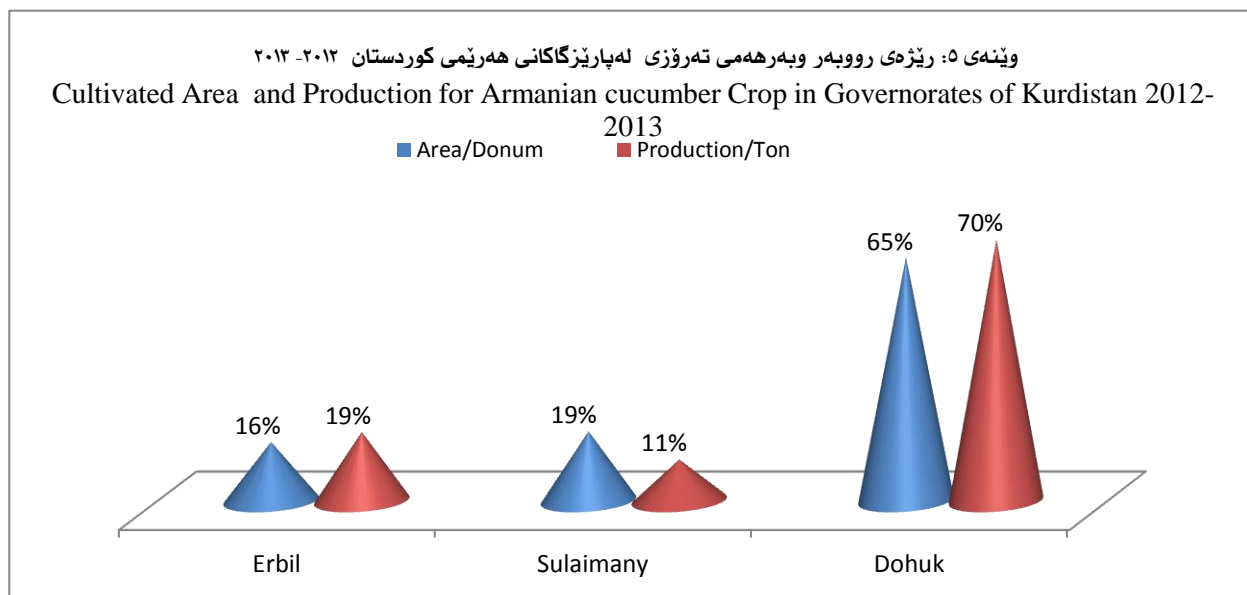
District	رێژەى بەرھەم %	بەرھەم(تۆن) Production/Ton	رێژەى رووبەر %	رووبەرى چاندراو(دونم) Area/Donum	برشت (كغم/دونم) Yield Kg/Donum	پارێزگا
Erbil	57	6,147	42	1,244	4,942	ھەولێر
Sulaimany	6	669	16	471	1,421	سڵیمانى
Dohuk	37	4,002	42	1,234	3,242	دھۆك
Kurdistan Region	100	10,817	100	2,949	3,202	ھەرئىمى كوردستان



خشتەى ۵: برشت و رووبەر و بەرھەمى تەرۇزى لە پارێزگاکانى ھەرئىمى كوردستان ۲۰۱۲-۲۰۱۳

Table 5: Cultivated Yield, Area and Production for Armanian cucumber in Governorates of Kurdistan 2012-2013

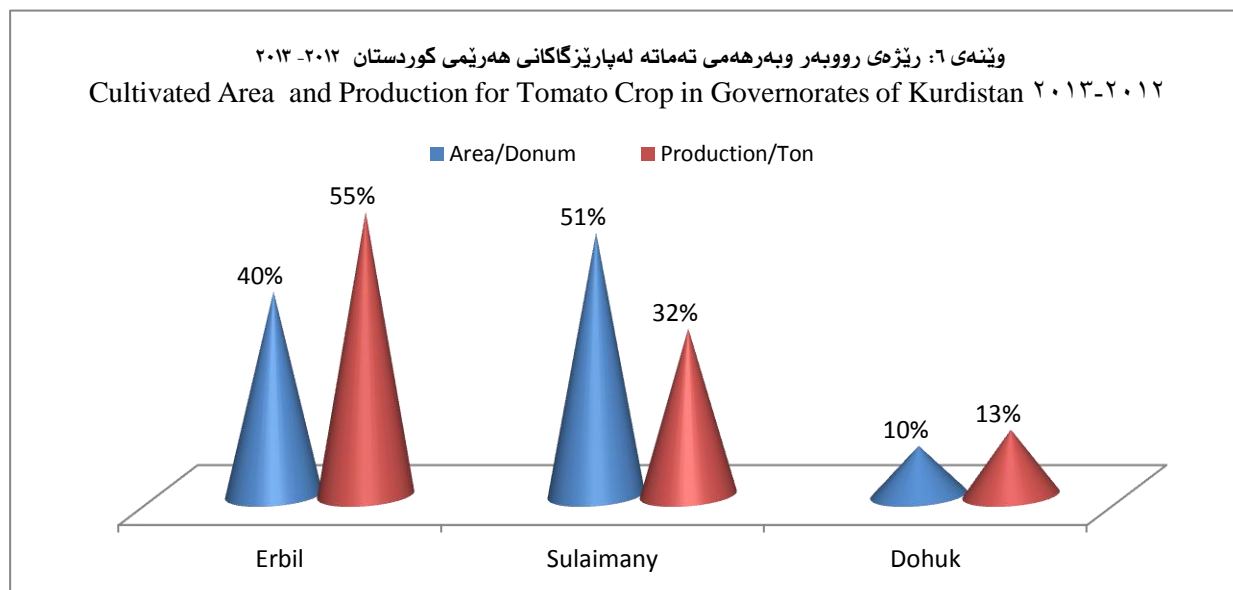
District	رێژەى بەرھەم %	بەرھەم(تۆن) Production/Ton	رێژەى رووبەر %	رووبەرى چاندراو(دونم) Area/Donum	برشت (كغم/دونم) Yield Kg/Donum	پارێزگا
Erbil	19	7,681	16	3,181	2,415	ھەولێر
Sulaimany	11	4,604	19	3,758	1,225	سەلیمانی
Dohuk	70	29,147	65	13,149	2,217	دھۆك
Kurdistan Region	100	41,431	100	20,088	1,952	ھەرئىمى كوردستان



خشتەى ٦: برشت و رووبەر و بەرھەمى تەماتە لە پارێزگاکانى ھەرێمى كوردستان ٢٠١٣-٢٠١٢

Table 6: Cultivated Yield, Area and Production for Tomato in Governorates of Kurdistan 2012-2013

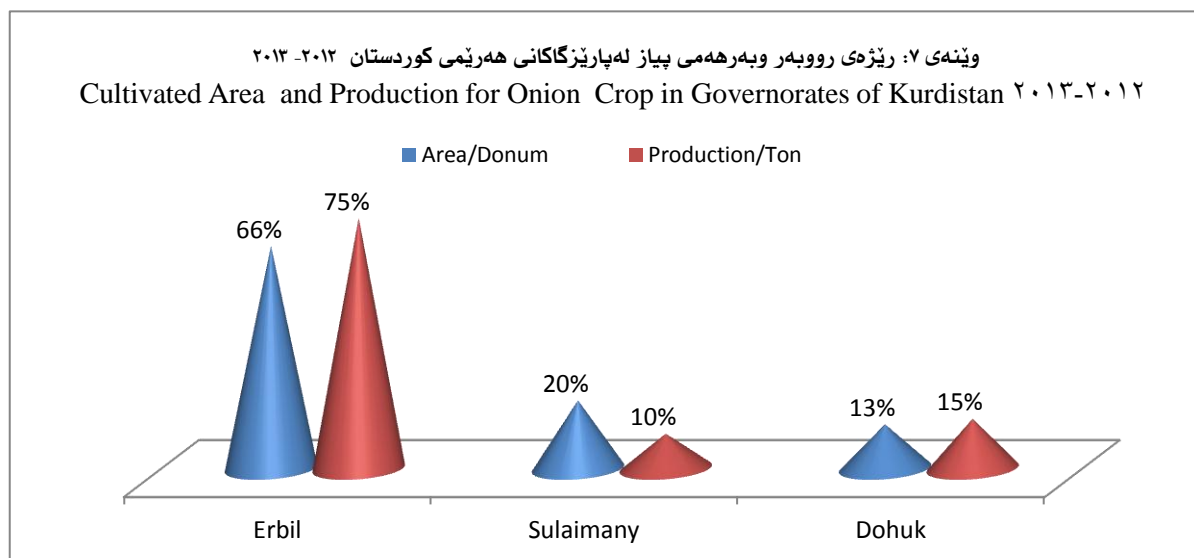
District	رێژەى بەرھەم %	بەرھەم(تۆن) Production/Ton	رێژەى رووبەر %	رووبەرى چاندراو(دونم) Area/Donum	برشت (كغم/دونم) Yield Kg/Donum	پارێزگا
Erbil	55	74,787	40	14,969	4,996	ھەولێر
Sulaimany	32	43,994	51	19,287	2,281	سلیمانی
Dohuk	13	17,272	10	3,618	4,774	دھۆك
Kurdistan Region	100	136,054	100	37,874	4,017	ھەرێمى كوردستان



خشتەى ۷: برشت و رووبەر و بەرھەمى پياز لە پارێزگاگانى ھەرىمى كوردستان ۲۰۱۲-۲۰۱۳

Table 7: Cultivated Yield, Area and Production for Onion in Governorates of Kurdistan 2012-2013

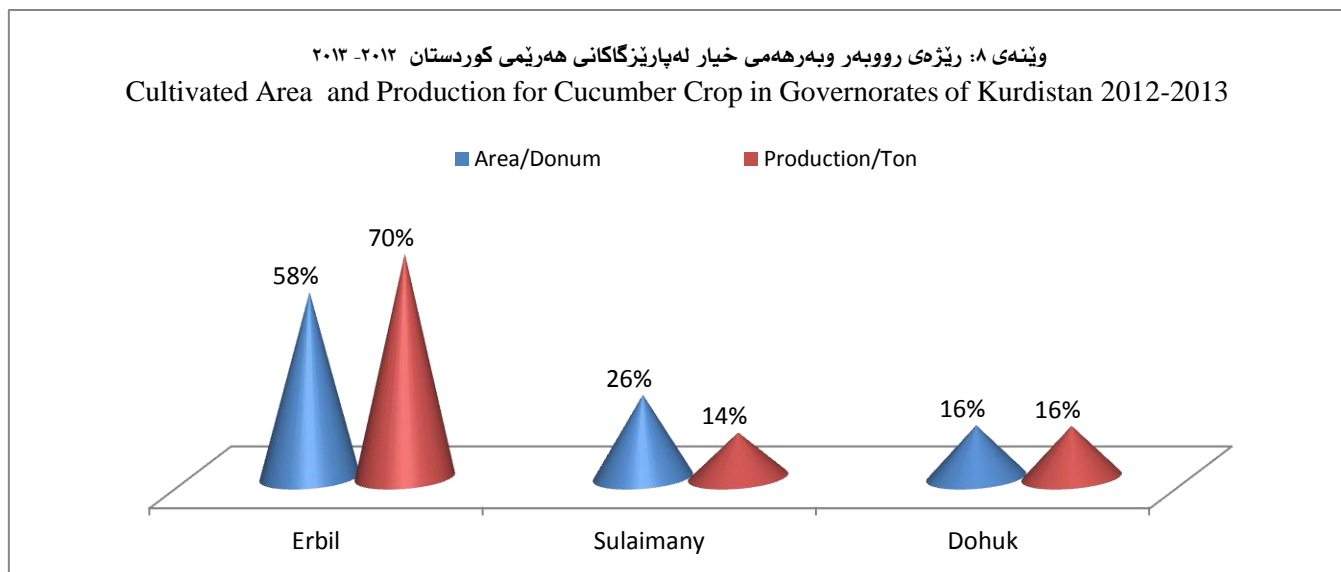
District	رێژەى بەرھەم %	بەرھەم(تۆن) Production/Ton	رێژەى رووبەر %	رووبەرى چاندراو(دونم) Area/Donum	برشت (كغم/دونم) Yield Kg/Donum	پارێزگا
Erbil	75	16,153	66	4,296	3,760	ھەولێر
Sulaimany	10	2,254	20	1,316	1,713	سليمانى
Dohuk	15	3,219	13	855	3,766	دهوك
Kurdistan Region	100	21,626	100	6,467	3,080	ھەرىمى كوردستان



خشتەى ٨: برشت و رووبەرى و بەرھەمى خيار لە پارێزگاکانى ھەرێمى كوردستان ٢٠١٢-٢٠١٣

Table 8: Cultivated Yield, Area and Production for Cucumber in Governorates of Kurdistan 2012-2013

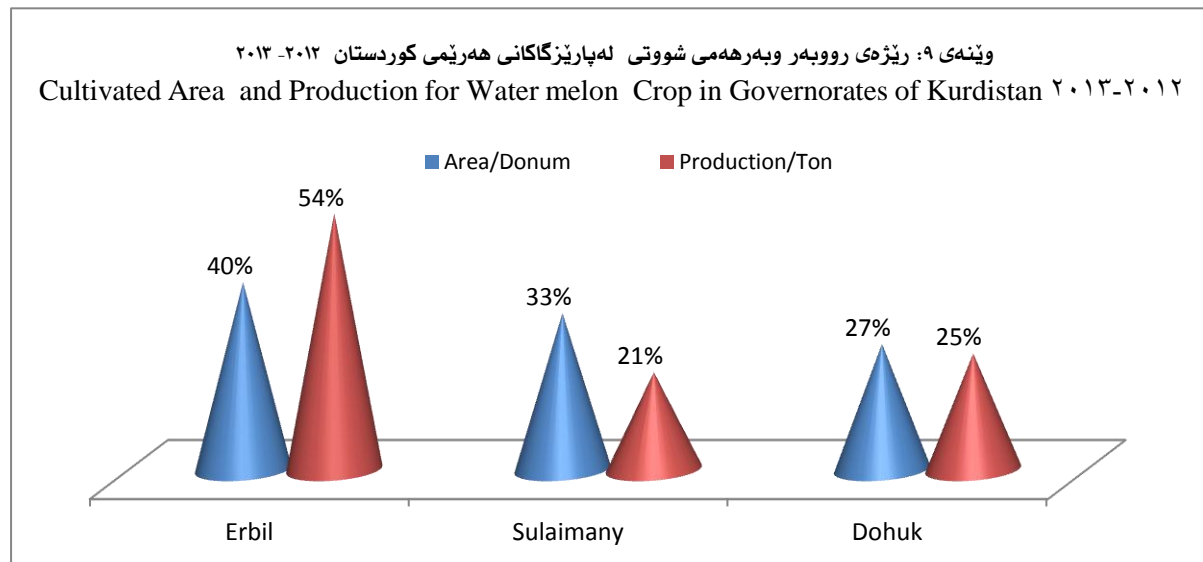
District	رێژەى بەرھەم %	بەرھەم(تۆن) Production/Ton	رێژەى رووبەر %	رووبەرى چاندراو(دونم) Area/Donum	برشت (كغم/دونم) Yield Kg/Donum	پارێزگا
Erbil	70	33,251	58	6,841	4,860	ھەولێر
Sulaimany	14	6,683	26	3,056	2,187	سلیمانی
Dohuk	16	7,677	16	1,926	3,986	دھۆك
Kurdistan Region	100	47,610	100	11,824	3,677	ھەرێمى كوردستان



خشتەى ۹: برشت و رووبەرى و بەرھەمى شووتى لە پارێزگاکانى ھەرئەمى كوردستان ۲۰۱۲-۲۰۱۳

Table 9: Cultivated Yield, Area and Production for Water melon in Governorates of Kurdistan 2012-2013

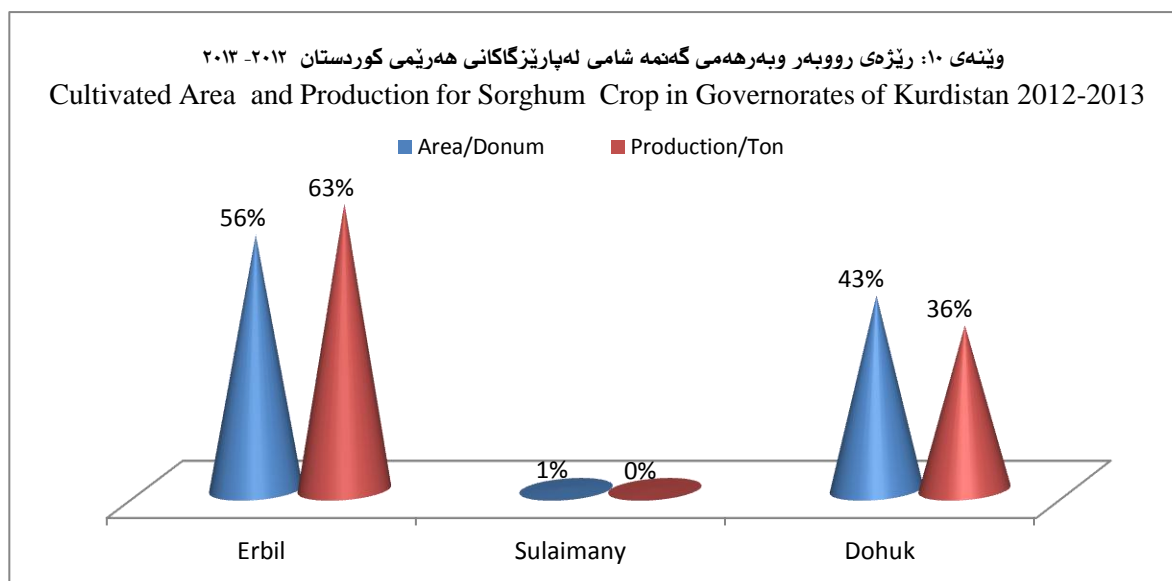
District	رێژەى بەرھەم %	بەرھەم(تۆن) Production/Ton	رێژەى رووبەرى %	رووبەرى چاندراو(دونم) Area/Donum	برشت (كغم/دونم) Yield Kg/Donum	پارێزگا
Erbil	54	47,983	40	8,583	5,591	ھەولێر
Sulaimany	21	18,283	33	7,160	2,554	سلیمانی
Dohuk	25	21,796	27	5,752	3,789	دھۆك
Kurdistan Region	100	88,063	100	21,495	3,978	ھەرئەمى كوردستان



خشتەى ١٠: برشت و رووبەر و بەرھەمى گەنمە شامى لە پارێزگاکانى ھەرێمى کوردستان ٢٠١٢-٢٠١٣

Table 10: Cultivated Yield, Area and Production for Sorghum in Governorates of Kurdistan 2012-2013

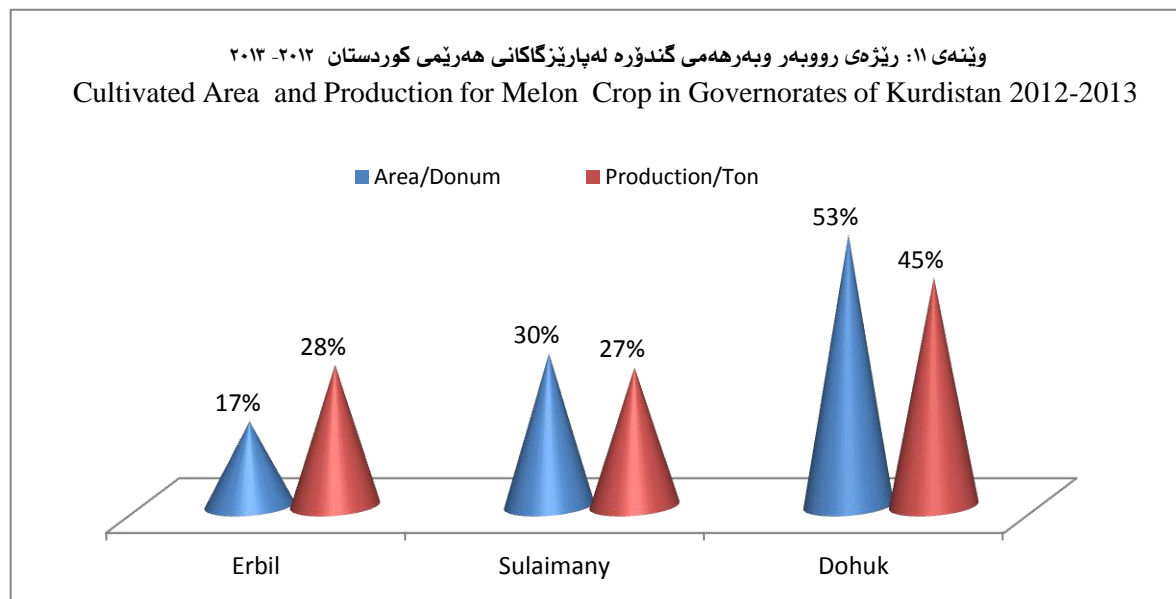
District	رێژەى بەرھەم %	بەرھەم(تۆن) Production/Ton	رێژەى رووبەر %	رووبەرى چاندراو(دونم) Area/Donum	برشت (گەم/دونم) Yield Kg/Donum	پارێزگا
Erbil	63	11,686	56	4,976	2,348	ھەولێر
Sulaimany	0	50	1	47	1,067	سلیمانى
Dohuk	36	6,724	43	3,790	1,774	دھۆک
Kurdistan Region	100	18,459	100	8,813	1,730	ھەرێمى کوردستان



خشتەى ۱۱: برشت و رووبەر و بەرھەمى گندۆرە لە پارێزگاکانى ھەرئەمى كوردستان ۲۰۱۲-۲۰۱۳

Table 11: Cultivated Yield, Area and Production for Melon in Governorates of Kurdistan 2012-2013

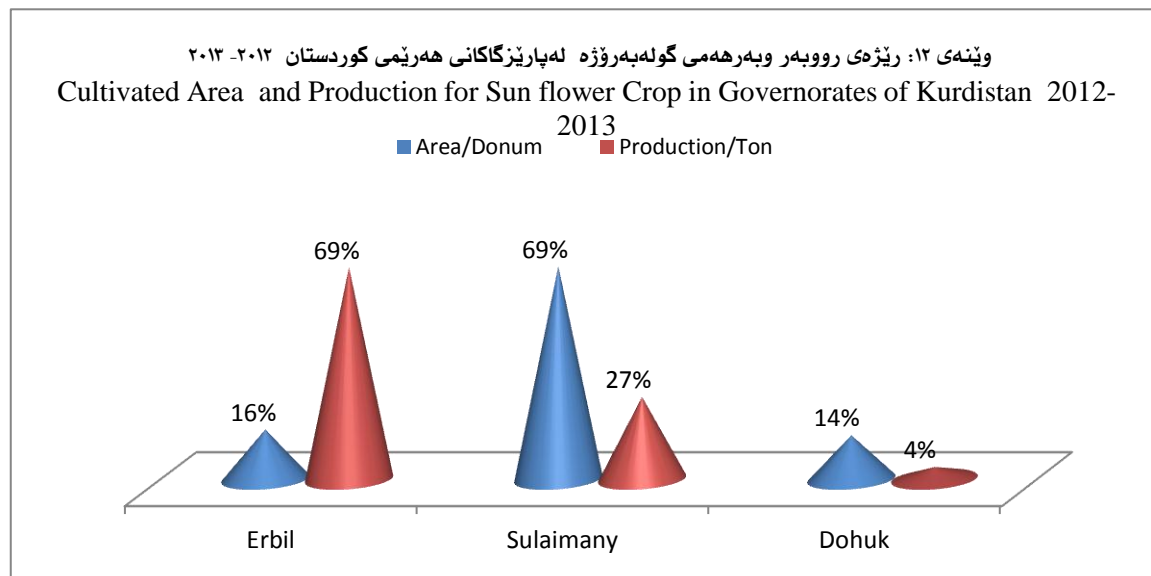
District	رێژەى بەرھەم %	بەرھەم(تۆن) Production/Ton	رێژەى رووبەر %	رووبەرى چاندراو(دونم) Area/Donum	برشت (كغم/دونم) Yield Kg/Donum	پارێزگا
Erbil	28	31,731	17	11,323	2,802	ھەولێر
Sulaimany	27	31,133	30	20,362	1,529	سلیمانی
Dohuk	45	51,168	53	36,059	1,419	دھۆك
Kurdistan Region	100	114,032	100	67,744	1,917	ھەرئەمى كوردستان



خشتەى ١٢: برشت و رووبەر و بەرھەمى گولەبەرۆژە لە پارێزگاگانى ھەرئىمى كوردستان ٢٠١٢-٢٠١٣

Table 12: Cultivated Yield, Area and Production for Sunflower in Governorates of Kurdistan 2012-2013

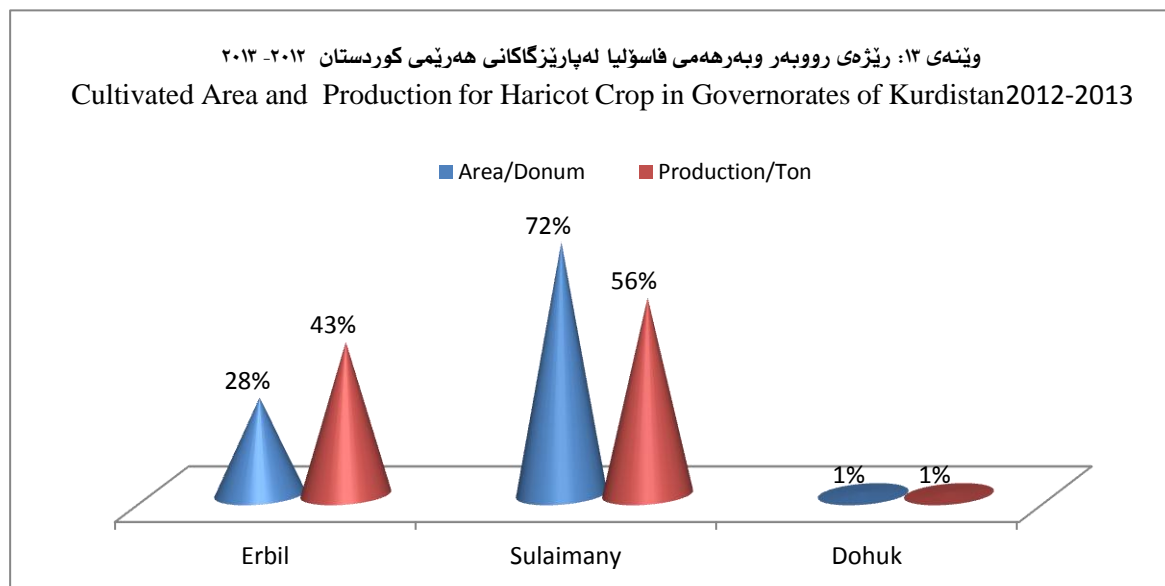
District	رێژەى بەرھەم %	بەرھەم(تۆن) Production/Ton	رێژەى رووبەر %	رووبەرى چاندراو(دونم) Area/Donum	برشت (كغم/دونم) Yield Kg/Donum	پارێزگا
Erbil	69	402	16	70	5,781	ھەولێر
Sulaimany	27	156	69	297	527	سلیمانى
Dohuk	4	23	14	62	376	دھۆك
Kurdistan Region	100	581	100	428	2,228	ھەرئىمى كوردستان



خشتەى ١٣: برشت و رووبەر و بەرھەمى فاسۆليا لە پارێزگاگانى ھەرئىمى كوردستان ٢٠١٢-٢٠١٣

Table 13: Cultivated Yield, Area and Production for Haricot in Governorates of Kurdistan 2012-2013

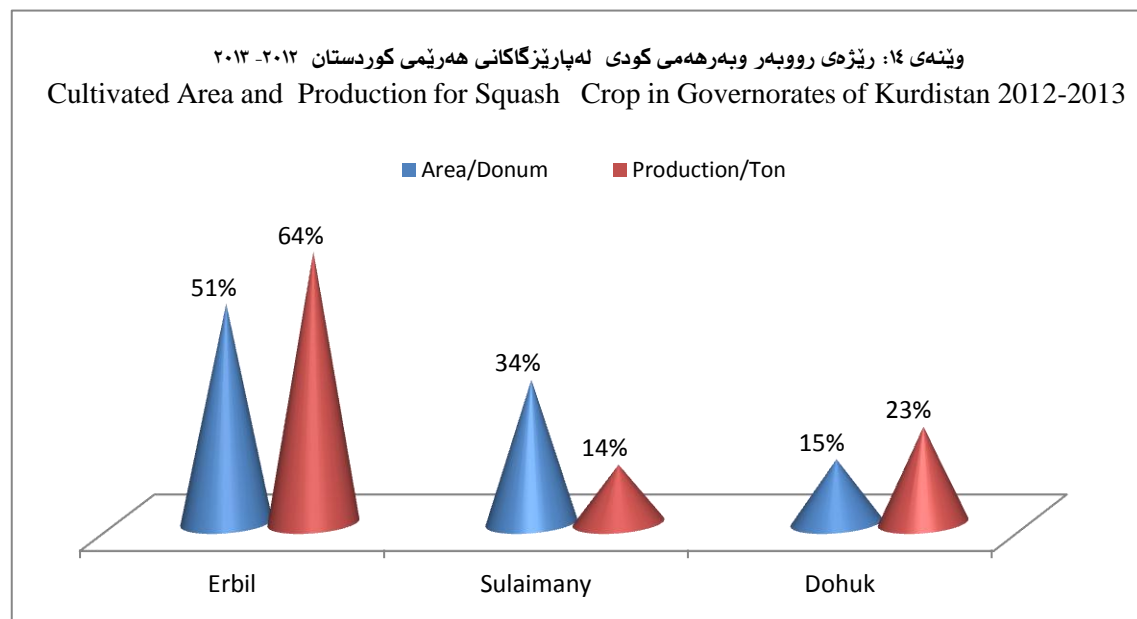
District	رێژەى بەرھەم %	بەرھەم(تۆن) Production/Ton	رێژەى رووبەر %	رووبەرى چاندراو(دونم) Area/Donum	برشت (كغم/دونم) Yield Kg/Donum	پارێزگا
Erbil	43	258	28	119	2,173	ھەولێر
Sulaimany	56	333	72	309	1,077	سلێمانى
Dohuk	1	4	1	3	1,317	دھۆك
Kurdistan Region	100	595	100	431	1,522	ھەرئىمى كوردستان



خشتەى ١٤: برشت و رووبەر و بەرھەمى كودى لە پارێزگاگانى ھەرێمى كوردستان ٢٠١٢-٢٠١٣

Table 14: Cultivated Yield, Area and Production for Squash in Governorates of Kurdistan 2012-2013

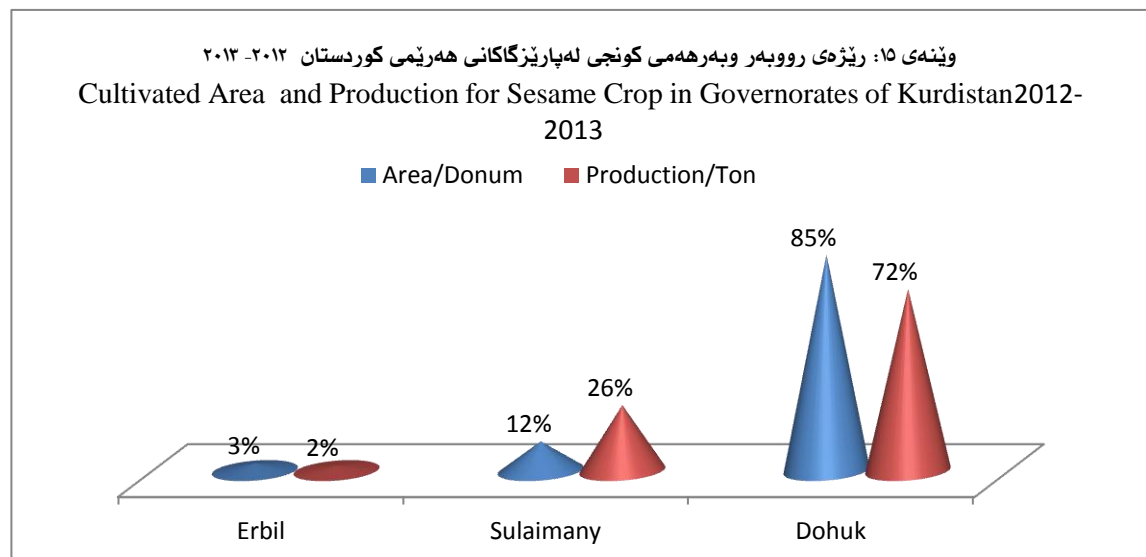
District	رێژەى بەرھەم %	بەرھەم(تۆن) Production/Ton	رێژەى رووبەر %	رووبەرى چاندراو(دونم) Area/Donum	برشت (كغم/دونم) Yield Kg/Donum	پارێزگا
Erbil	64	6,669	51	1,314	5,076	ھەولێر
Sulaimany	14	1,426	34	857	1,664	سلیمانی
Dohuk	23	2,361	15	381	6,201	دھۆك
Kurdistan Region	100	10,456	100	2,552	4,314	ھەرێمى كوردستان



خشتهى ١٥: برشت و رووبەر و بەرھەمى كونجى له پارێزگاكانى ھەرێمى كوردستان ٢٠١٢-٢٠١٣

Table 15: Cultivated Yield, Area and Production for Sesame in Governorates of Kurdistan 2012-2013

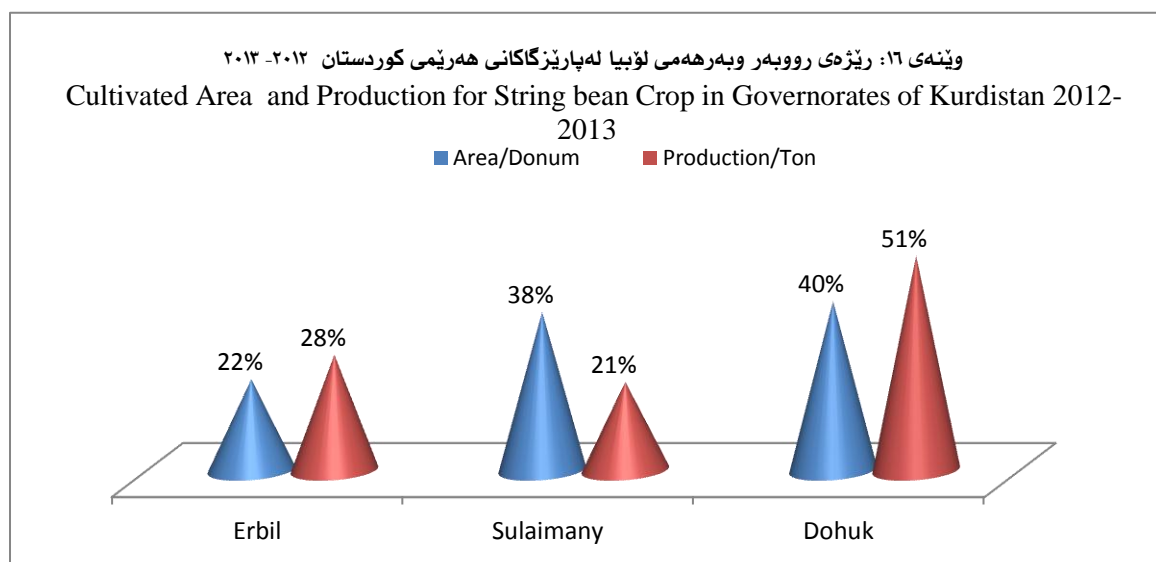
District	رێژەى بەرھەم %	بەرھەم(تۆن) Production/Ton	رێژەى رووبەر %	رووبەرى چاندراو(دونم) Area/Donum	برشت (كغم/دونم) Yield Kg/Donum	پارێزگا
Erbil	2	4	3	18	212	ھەولێر
Sulaimany	26	47	12	71	669	سليمانى
Dohuk	72	132	85	524	251	دھۆك
Kurdistan Region	100	183	100	613	377	ھەرێمى كوردستان



خشتەى ١٦: برشت و رووبەر و بەرھەمى لۆبیا لە پارێزگاگانى ھەرێمى كوردستان ٢٠١٢-٢٠١٣

Table 16: Cultivated Yield, Area and Production for String bean in Governorates of Kurdistan 2012-2013

District	رێژەى بەرھەم %	بەرھەم(تۆن) Production/Ton	رێژەى رووبەر %	رووبەرى چاندراو(دونم) Area/Donum	برشت (كغم/دونم) Yield Kg/Donum	پارێزگا
Erbil	28	2,438	22	995	2,450	ھەولێر
Sulaimany	21	1,866	38	1,734	1,076	سلیمانی
Dohuk	51	4,534	40	1,853	2,447	دھۆك
Kurdistan Region	100	8,837	100	4,582	1,991	ھەرێمى كوردستان

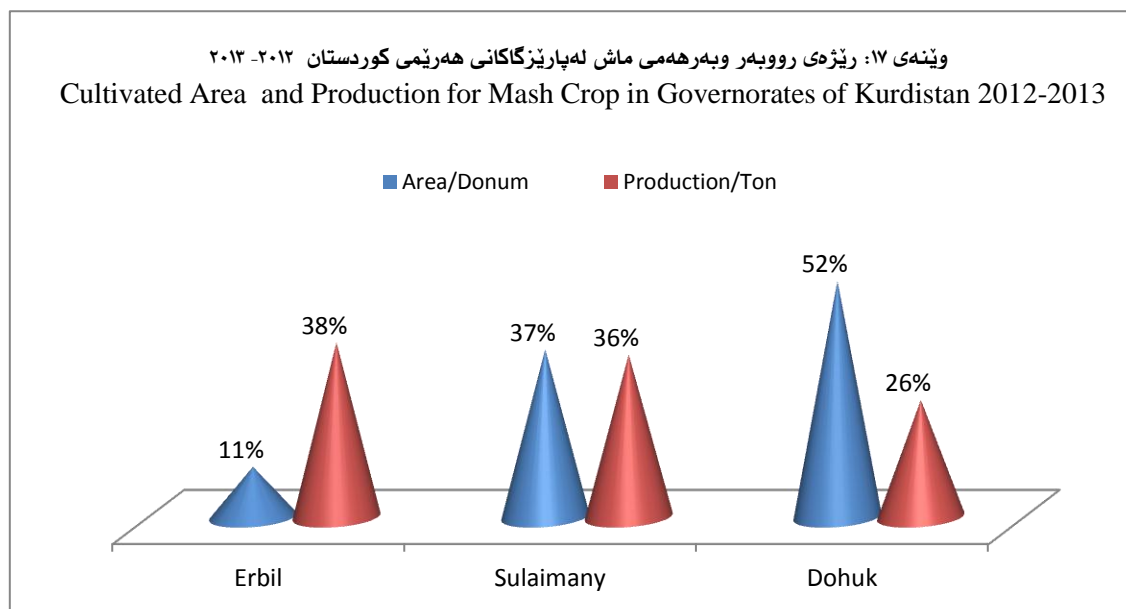


خشتەى ١٧: برشت و رووبەر و بەرھەمى ماش لە پارێزگاگانى ھەرئىمى كوردستان ٢٠١٢-٢٠١٣

Table 17: Cultivated Yield, Area and Production for Mash in Governorates of Kurdistan 2012-2013

District	رێژەى بەرھەم %	بەرھەم(تۆن) Production/Ton	رێژەى رووبەر %	رووبەرى چاندراو(دونم) Area/Donum	برشت (كغم/دونم) Yield Kg/Donum	پارێزگا
Erbil	38	217	11	103	2,109	ھەولێر
Sulaimany	36	202	37	344	587	سلیمانی
Dohuk	26	146	52	485	300	دھۆك
Kurdistan Region	100	565	100	932	999	ھەرئىمى كوردستان

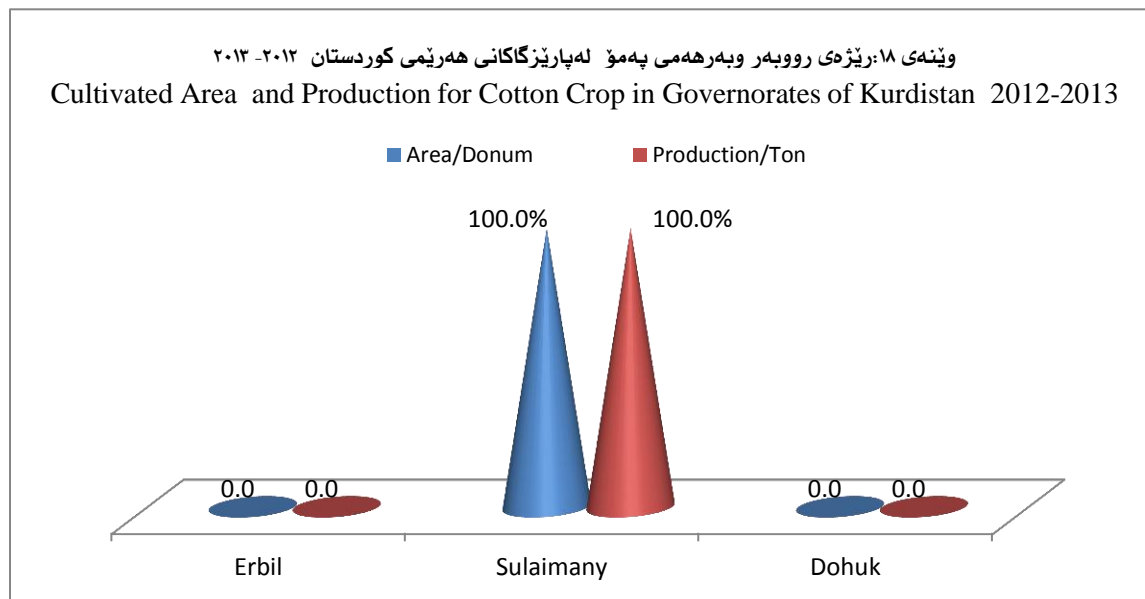
وێنەى ١٧: رێژەى رووبەر و بەرھەمى ماش لە پارێزگاگانى ھەرئىمى كوردستان ٢٠١٢-٢٠١٣
Cultivated Area and Production for Mash Crop in Governorates of Kurdistan 2012-2013



خشتەى ١٨: برشت و رووبەر و بەرھەمى پەمۆ لە پارێزگاکانى ھەرێمى کوردستان ٢٠١٢-٢٠١٣

Table 18: Cultivated Yield, Area and Production for Cotton in Governorates of Kurdistan 2012-2013

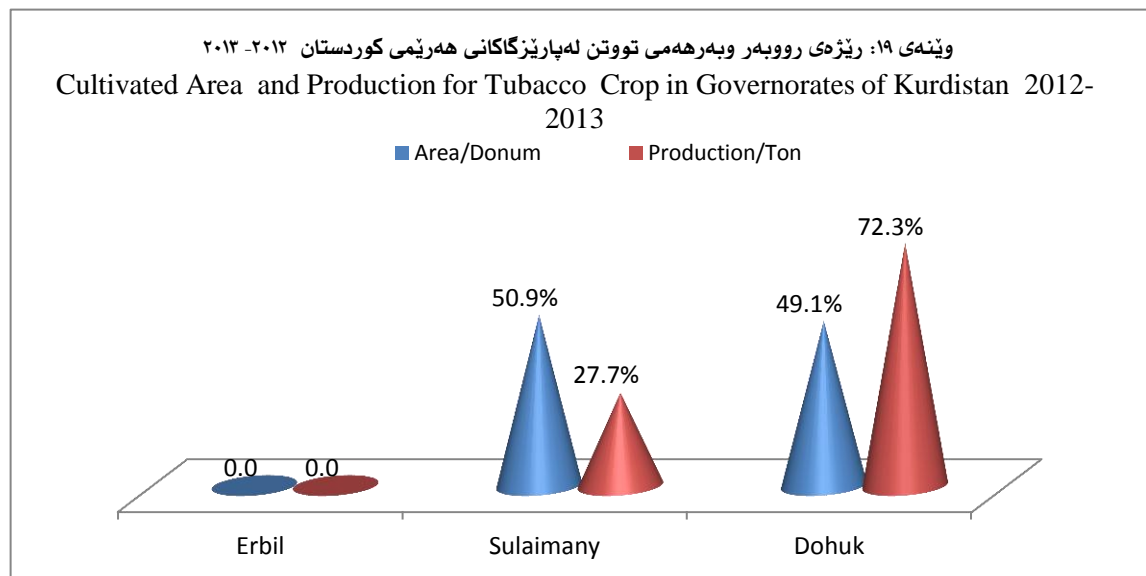
District	رێژەى بەرھەم %	بەرھەم(تۆن) Production/Ton	رێژەى رووبەر %	رووبەرى چاندراو(دونم) Area/Donum	برشت (کغم/دونم) Yield Kg/Donum	پارێزگا
Erbil	-	-	-	-	-	ھەولێر
Sulaimany	100	5	100	7	838	سلیمانی
Dohuk	-	-	-	-	-	دھۆک
Kurdistan Region	100	5	100	7	838	ھەرێمى کوردستان



خشتەى ١٩: برشت و رووبەر و بەرھەمى تووتن لە پارێزگاگانى ھەرێمى كوردستان ٢٠١٢-٢٠١٣

Table 19: Cultivated Yield, Area and Production for Tobacco in Governorates of Kurdistan 2012-2013

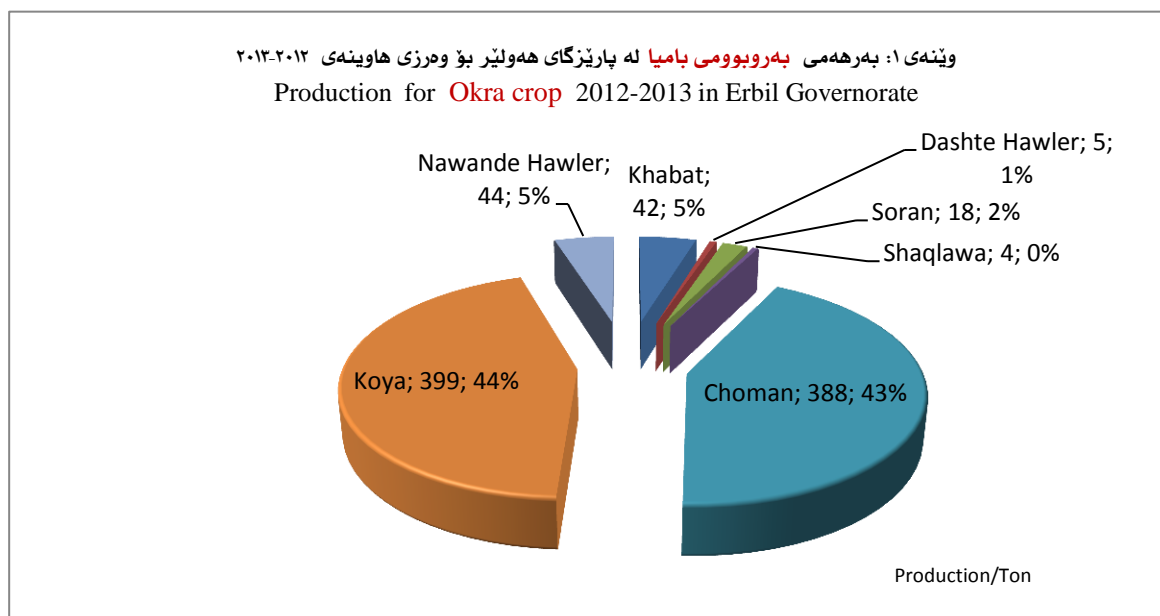
District	رێژەى بەرھەم %	بەرھەم(تۆن) Production/Ton	رێژەى رووبەر %	رووبەرى چاندراو(دونم) Area/Donum	برشت (كغم/دونم) Yield Kg/Donum	پارێزگا
Erbil	-	-	-			ھەولێر
Sulaimany	30	1	51	5	257	سەلێمانى
Dohuk	70	3	49	4	625	دھۆك
Kurdistan Region	100	4	100	9	441	ھەرێمى كوردستان



خشتەى ۱: برشت ورووبەر و بەرھەمى (باميا) لە وەرزی ھاوینەى ۲۰۱۲-۲۰۱۳ پارێزگای ھەولێر

Table 1: Cultivated Yield, Area and Production for Okra crop 2012-2013 Erbil Governorate

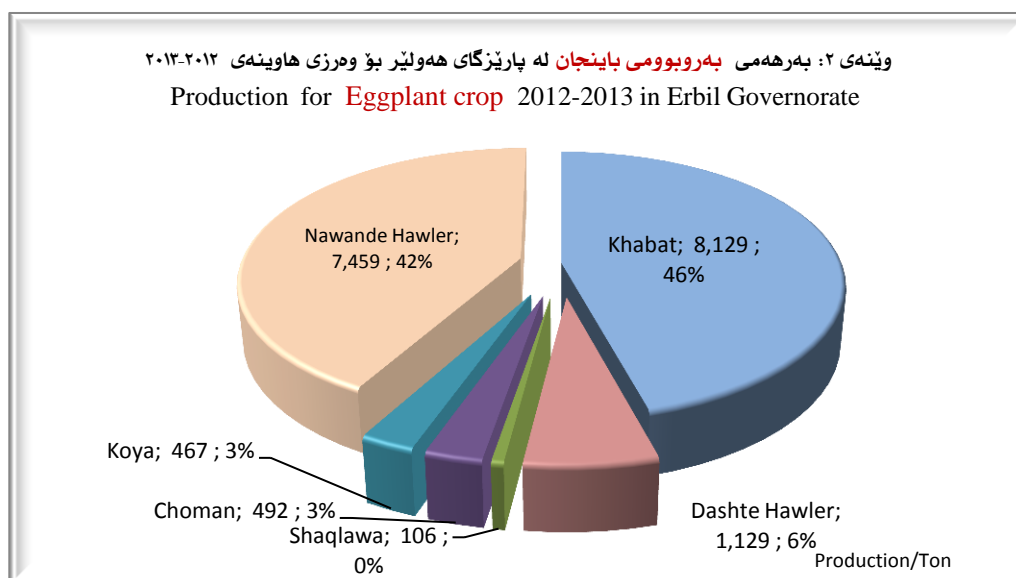
District	بەرھەم(تۆن) Production/ton	رووبەرى چاندراو(دونم) Area/Donum	برشت(گەم/دونم) Yield kg/Donum	قەزا
Khabat	42	14	3,000	خەبات
Dashte Hawler	5	7	688	دەشتى ھەولێر
Soran	18	4	5,000	سۆران
Shaqlawā	4	5	847	شەقلاوھ
Choman	388	57	6,800	چۆمان
Koya	399	250	1,592	كۆیە
Nawande Hawler	44	55	806	ناوەندى ھەولێر



خىشەى ۲: برىشت ورووبەر و بەرھەمى (باينجان) لە وەرزی ھاوینەى ۲۰۱۲-۲۰۱۳ پارىزگای ھەولير

Table 2: Cultivated Yield, Area and Production for Eggplant crop 2012-2013 Erbil Governorate

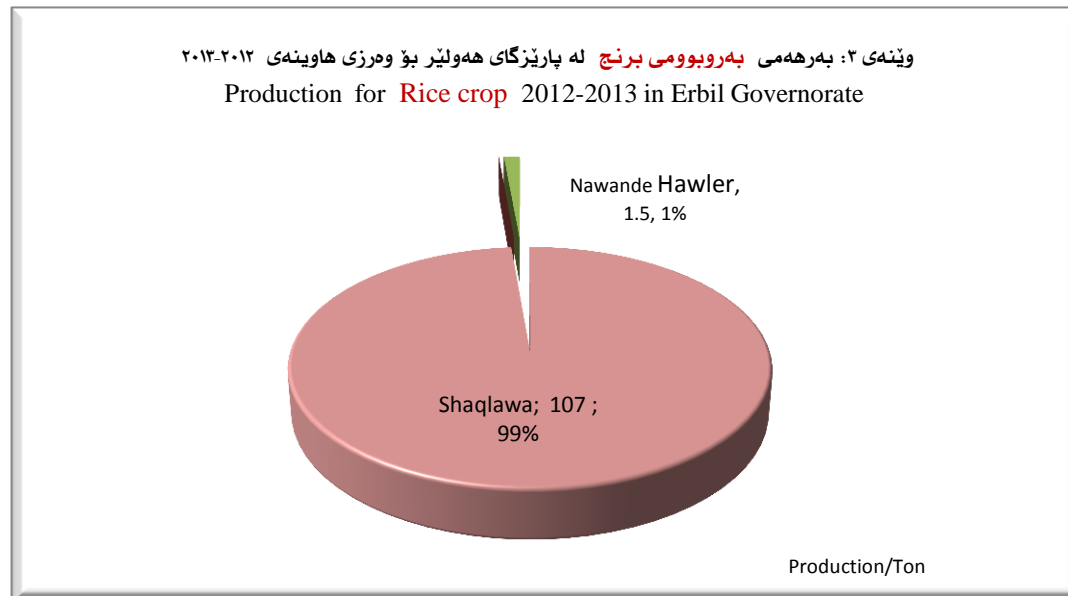
District	بەرھەم(تۆن) Production/ton	رووبەرى چاندر او(دونم) Area/Donum	برىشت(كغم/دونم) Yield kg/Donum	قەزا
Khabat	8,129	899	9,040	خەبات
Dashte Hawler	1,129	234	4,831	دەشتى ھەولير
Shaqlawa	106	32	3,353	شەقلاوھ
Choman	492	130	3,786	چۆمان
Koya	467	161	2,906	كۆيە
Nawande Hawler	7,459	714	10,447	ناوھندى ھەولير



خشتەى ۳: برشت ورووبەر و بەرھەمى (برنج) لە وەرزی ھاوینەى ۲۰۱۲-۲۰۱۳ پارێزگای ھەولێر

Table 3: Cultivated Yield, Area and Production for Rice crop 2012-2013 Erbil Governorate

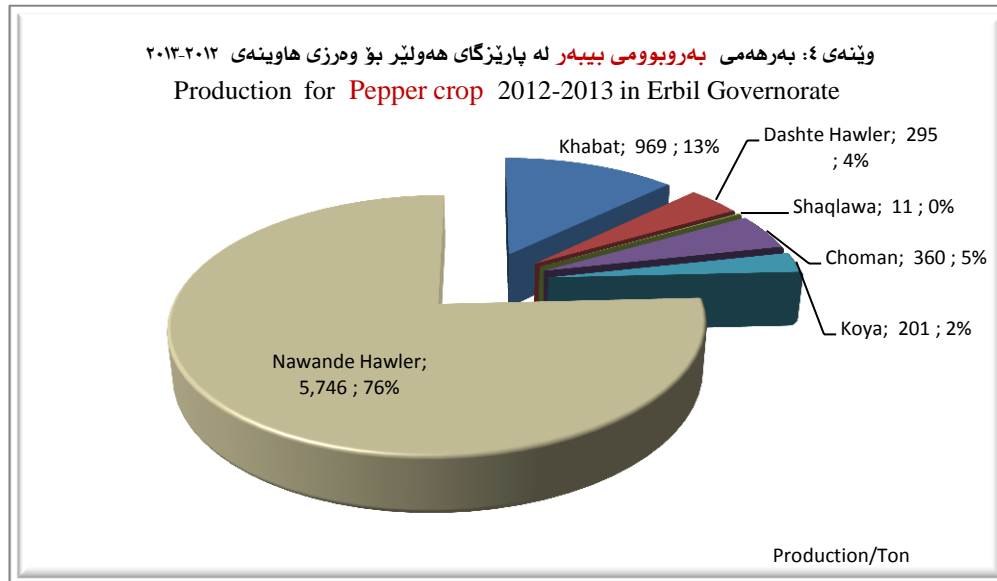
District	بەرھەم(تۆن) Production/ton	رووبەرى چاندرائ(دونم) Area/Donum	برشت(كغم/دونم) Yield kg/Donum	قەزا
Shaqlawā	107	177	606	شەقلاوھ
Nawande Hawler	1	9	167	ناوھندى ھەولێر



خشتەى ٤: برشت ورووبەر و بەرھەمى (بیبەر) لە وەرزی ھاوینەى ٢٠١٢-٢٠١٣ پارێزگای ھەولێر

Table 4: Cultivated Yield, Area and Production for Pepper crop 2012-2013 Erbil Governorate

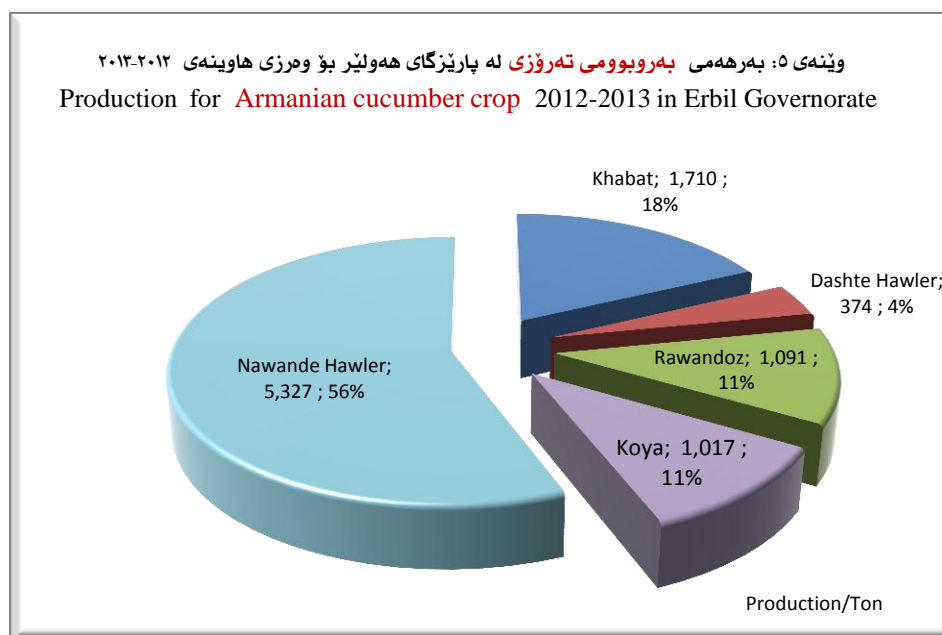
District	بەرھەم(تۆن) Production/ton	رووبەرى چاندراو(دونم) Area/Donum	برشت(کغم/دونم) Yield kg/Donum	قەزا
Khabat	969	168	5,787	خەبات
Dashte Hawler	295	104	2,830	دەشتى ھەولێر
Shaqlawa	11	3	3,788	شەقلاو
Choman	360	24	15,000	چۆمان
Koya	201	83	2,424	کۆیە
Nawande Hawler	5,746	862	6,663	ناوەندى ھەولێر



خشتەى ۵: برشت ورووبەر و بەرھەمى (تەرۋى) لە وەرزی ھاوینەى ۲۰۱۲-۲۰۱۳ پارێزگای ھەولێر

Table 5: Cultivated Yield, Area and Production for Armanian cucumber crop 2012-2013 Erbil Governorate

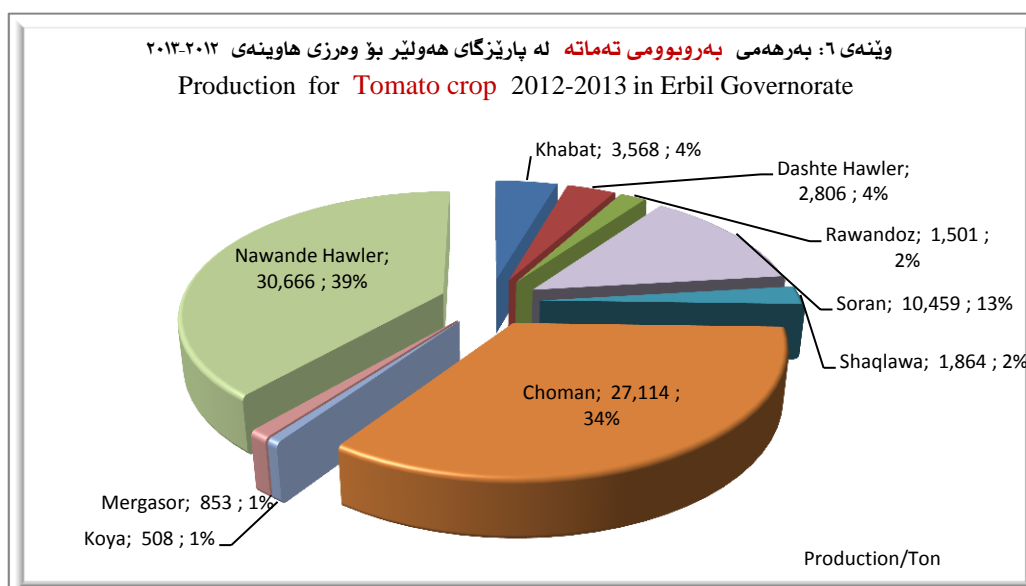
District	بەرھەم(تۆن) Production/ton	رووبەرى چاندر او(دونم) Area/Donum	برشت(كغم/دونم) Yield kg/Donum	قەزا
Khabat	1,710	373	4,583	خەبات
Dashte Hawler	374	157	2,387	دەشتى ھەولێر
Rawandoz	1,091	628	1,739	شەقلاوھ
Koya	1,017	862	1,180	كۆيە
Nawande Hawler	5,327	1,162	4,586	ناوەندى ھەولێر



خشتەى ۶: برشت ورووبەر و بەرھەمى (تەماتە) لە وەرزی ھاوینەى ۲۰۱۲-۲۰۱۳ پارێزگای ھەولێر

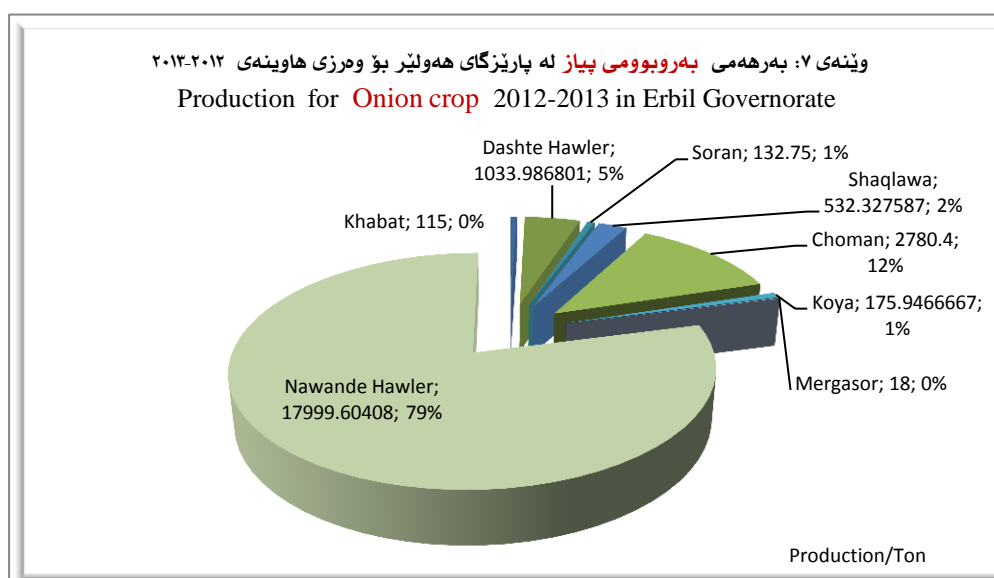
Table 6: Cultivated Yield, Area and Production for Tomato crop 2012-2013 Erbil Governorate

District	بەرھەم(تۆن) Production/ton	رووبەرى چاندراو(دونم) Area/Donum	برشت(كغم/دونم) Yield kg/Donum	قەزا
Khabat	3,568	377	9,459	خەبات
Dashte Hawler	2,806	498	5,631	دەشتى ھەولێر
Rawandoz	1,501	206	7,287	رەواندۆز
Soran	10,459	3,530	2,963	سۆران
Shaqlawā	1,864	544	3,427	شەقلاوھ
Choman	27,114	6,063	4,472	چۆمان
Koya	508	284	1,790	كۆيە
Mergasor	853	183	4,670	مێرگەسور
Nawande Hawler	30,666	3,284	9,337	ناوەندى ھەولێر



خشتەى ٧: برشت ورووبەر و بەرھەمى (پىياز) لە وەرزی ھاوینەى ٢٠١٢-٢٠١٣ پارێزگای ھەولێر
Table 7: Cultivated Yield, Area and Production for Onion crop 2012-2013 Erbil Governorate

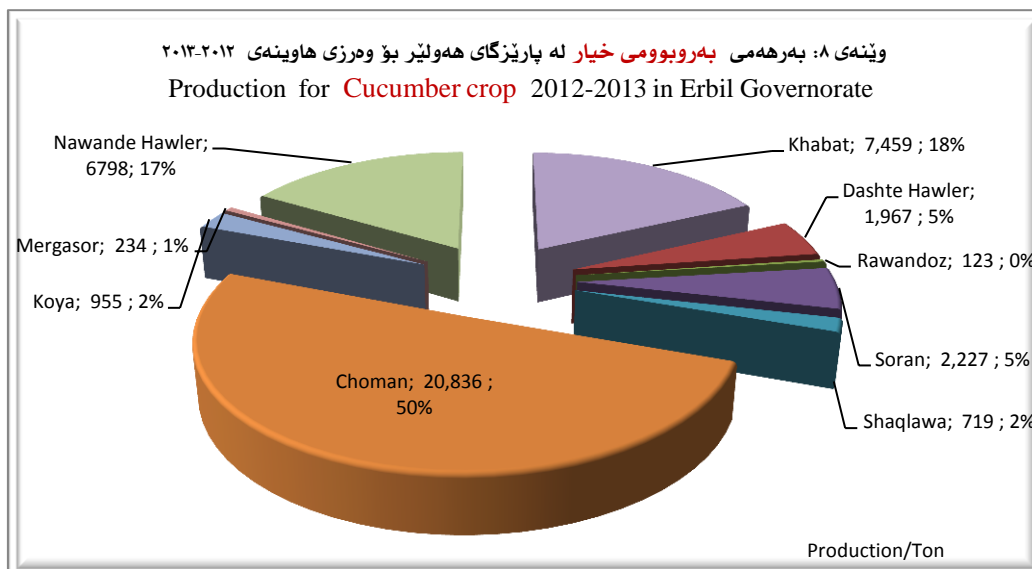
District	بەرھەم(تۆن) Production/ton	رووبەرى چاندراو(دونم) Area/Donum	برشت(گەم/دونم) Yield kg/Donum	قەزا
Khabat	115	23	5,000	خەبات
Dashte Hawler	1,034	434	2,385	دەشتى ھەولێر
Soran	133	53	2,500	سۆران
Shaqlawā	532	142	3,758	شەقلاوھ
Choman	2,780	210	13,240	چۆمان
Koya	176	112	1,571	کۆیە
Mergasor	18	6	3,000	مێرگەسور
Nawande Hawler	18,000	3,317	5,426	ناوەندى ھەولێر



خىستەى ۸: برىشت ورووبەرى و بەرھەمى (خيار) لە وەرزى ھاوینەى ۲۰۱۲-۲۰۱۳ پارىزگای ھەولیر

Table 8: Cultivated Yield, Area and Production for Cucumber crop 2012-2013 Erbil Governorate

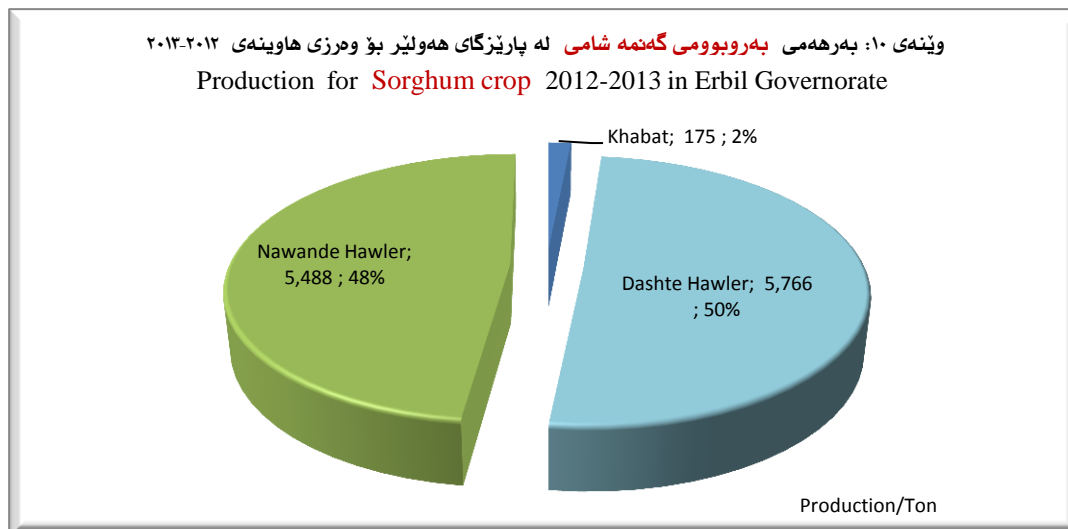
District	بەرھەم(تۆن) Production/ton	رووبەرى چاندراو(دونم) Area/Donum	برىشت(كغم/دونم) Yield kg/Donum	قەزا
Khabat	7,459	1,068	6,986	خەبات
Dashte Hawler	1,967	523	3,760	دەشتى ھەولیر
Rawandoz	123	21	6,000	رەواندوز
Soran	2,227	303	7,347	سۆران
Shaqlawā	719	198	3,639	شەقلاوھ
Choman	20,836	3,462	6,019	چۆمان
Koya	955	472	2,023	كۆیە
Mergasor	234	96	2,446	میرگەسور
Nawande Hawler	6,798	700	9,718	ناوندنى ھەولیر



خشتەى ١٠: برشت ورووبەر و بەرھەمى (گەنمە شامى) لە وەرزی ھاوینەى ٢٠١٢-٢٠١٣ پارێزگای ھەولێر

Table 10: Cultivated Yield, Area and Production for Sorghum crop 2012-2013 Erbil Governorate

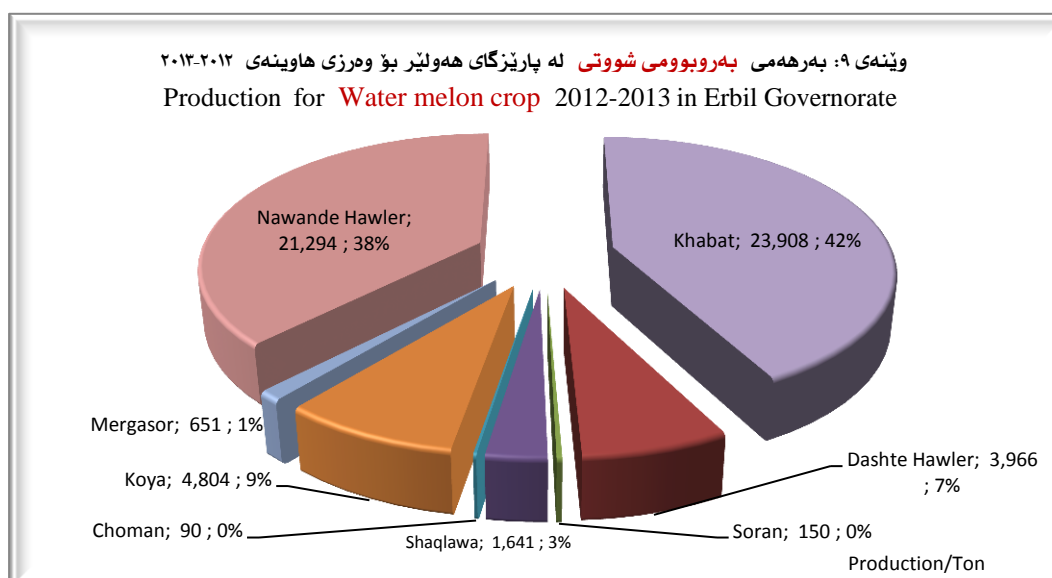
District	بەرھەم(تۆن) Production/ton	رووبەرى چاندراو(دونم) Area/Donum	برشت(کغم/دونم) Yield kg/Donum	قەزا
Khabat	175	70	2,500	خەبات
Dashte Hawler	5,766	2,206	2,614	دەشتى ھەولێر
Nawande Hawler	5,488	2,700	2,033	ناوەندى ھەولێر



خشتەى ۹: برشت ورووبەر و بەرھەمى (شووتى) لە وەرزی ھاوینەى ۲۰۱۲-۲۰۱۳ پارێزگای ھەولێر

Table 9: Cultivated Yield, Area and Production for Water melon crop 2012-2013 Erbil Governorate

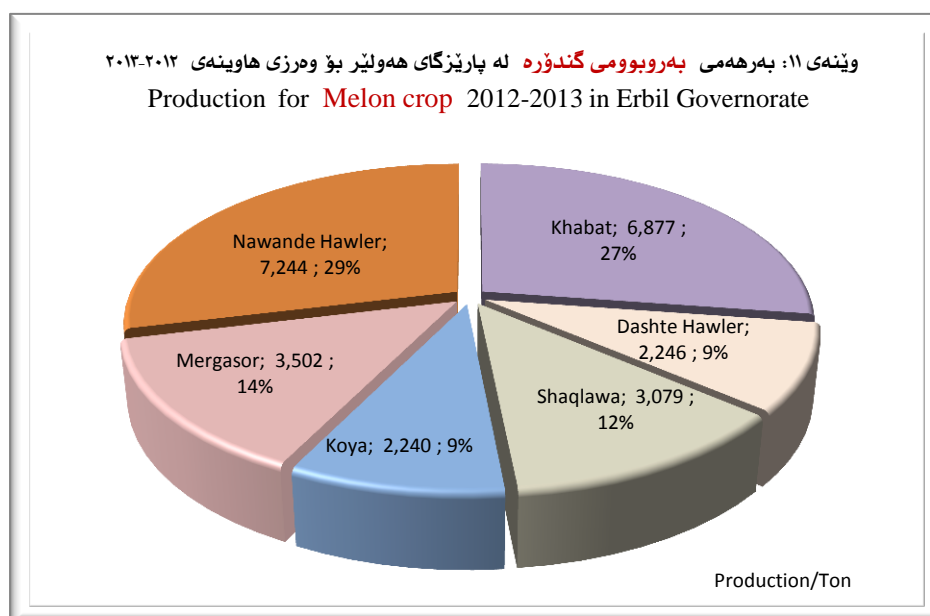
District	بەرھەم(تۆن) Production/ton	رووبەرى چاندراو(دوئم) Area/Donum	برشت(كغم/دوئم) Yield kg/Donum	قەزا
Khabat	23,908	2,830	8,449	خەبات
Dashte Hawler	3,966	790	5,020	دەشتى ھەولێر
Soran	150	34	4,417	سۆران
Shaqlawā	1,641	1,159	1,416	شەقلاوھ
Choman	90	10	9,000	چۆمان
Koya	4,804	1,385	3,470	كۆيە
Mergasor	651	103	6,296	مێرگەسور
Nawande Hawler	21,294	2,272	9,371	ناوەندى ھەولێر



خشتەى ۱۱: برشت ورووبەر و بەرھەمى (گندۆرە) لە وەرزی ھاوینەى ۲۰۱۲-۲۰۱۳ پارێزگای ھەولێر

Table 11: Cultivated Yield, Area and Production for Melon crop 2012-2013 Erbil Governorate

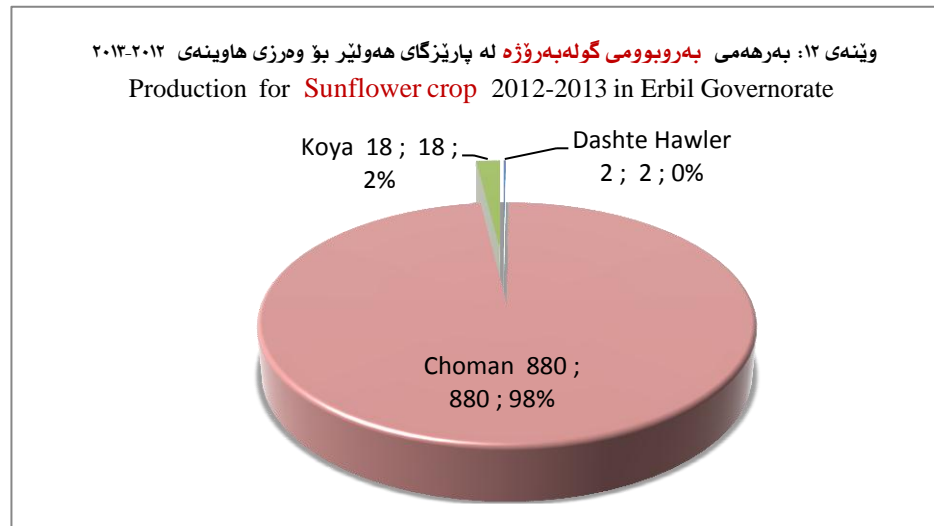
District	بەرھەم(تۆن) Production/ton	رووبەرى چاندراو(دونم) Area/Donum	برشت(كغم/دونم) Yield kg/Donum	قەزا
Khabat	6,877	946	7,273	خەبات
Dashte Hawler	2,246	1,367	1,643	دەشتى ھەولێر
Shaqlawā	3,079	4,250	724	شەقلاوہ
Koya	2,240	1,724	1,299	کۆیە
Mergasor	3,502	1,007	3,478	مێرگەسور
Nawande Hawler	7,244	2,030	3,569	ناوھندى ھەولێر



خىستەى ۱۲: برشت ورووبەر و بەرھەمى (گولە بەرۇژە) لە وەرزی ھاوینەى ۲۰۱۲-۲۰۱۳ پارێزگای ھەولێر

Table 12: Cultivated Yield, Area and Production for Sunflower crop 2012-2013 Erbil Governorate

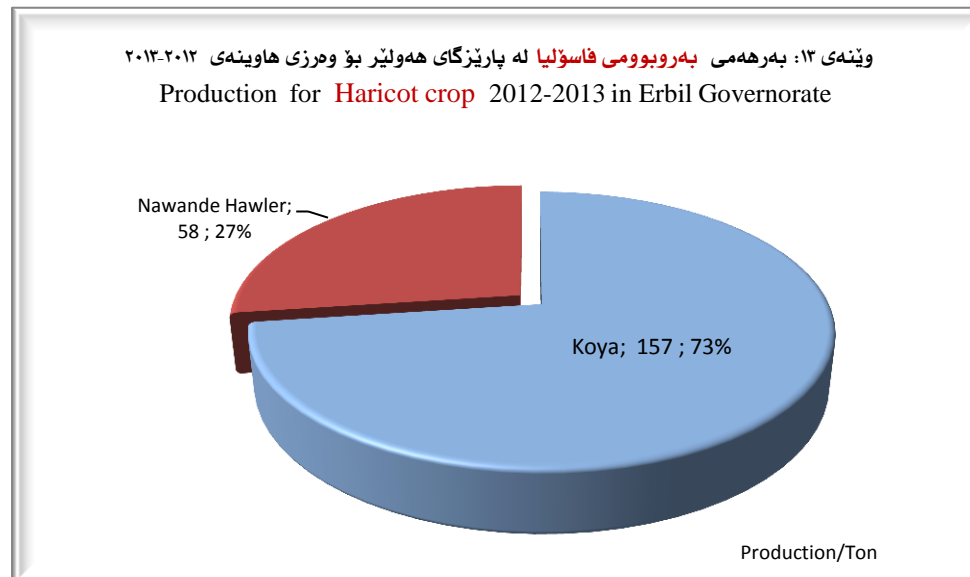
District	بەرھەم(تۆن) Production/ton	رووبەرى چاندراو(دونم) Area/Donum	برشت(كغم/دونم) Yield kg/Donum	قەزا
Dashte Hawler	2	10	176	دەشتى ھەولێر
Choman	880	60	14,666	چۆمان
Koya	18	7	2,500	كۆيە



خشتەى ۱۳: برشت ورووبەر و بەرھەمى (فاسۆليا) لە وەرزی ھاوینەى ۲۰۱۲-۲۰۱۳ پارێزگای ھەولێر

Table 13: Cultivated Yield, Area and Production for Haricot crop 2012-2013 Erbil Governorate

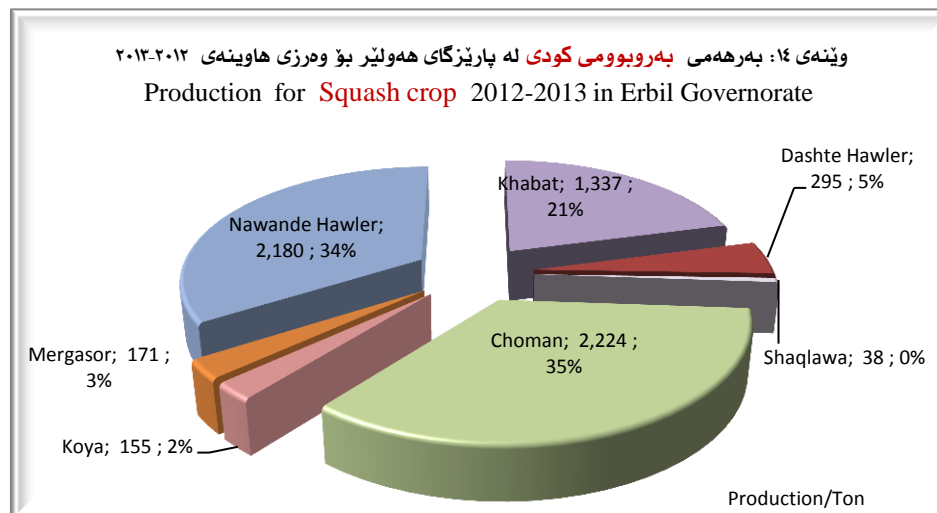
District	بەرھەم(تۆن) Production/ton	رووبەرى چاندرائ(دونم) Area/Donum	برشت(كغم/دونم) Yield kg/Donum	قەزا
Koya	157	61	2,560	كۆيە
Nawande Hawler	58	58	1,013	ناوەندى ھەولێر



خشتەى ۱۴: برشت و رووبەر و بەرھەمى (كودى) لە وەرزی ھاوینەى ۲۰۱۲-۲۰۱۳ پارێزگای ھەولێر

Table 14: Cultivated Yield, Area and Production for Squash crop 2012-2013 Erbil Governorate

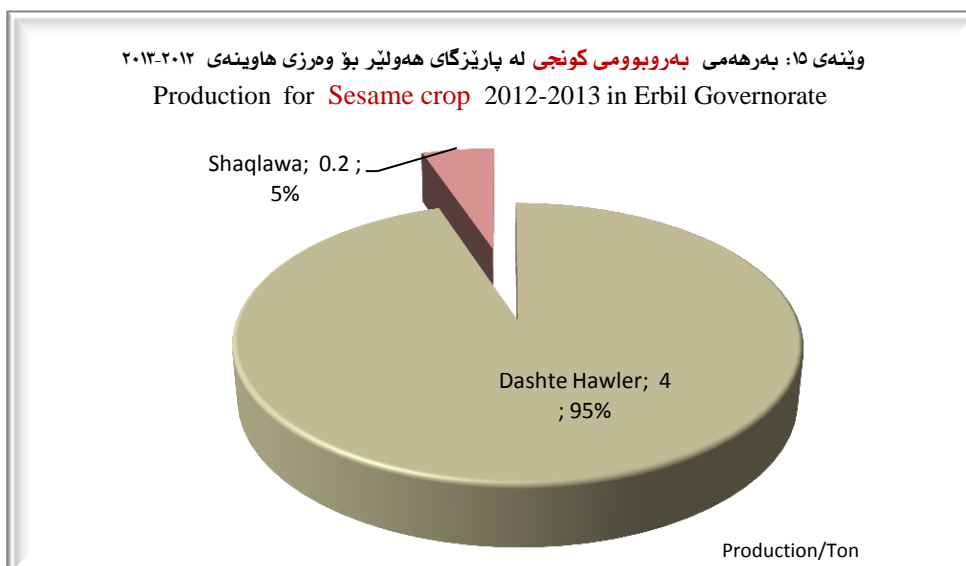
District	بەرھەم(تۆن) Production/ton	رووبەرى چاندراو(دونم) Area/Donum	برشت(كغم/دونم) Yield kg/Donum	قەزا
Khabat	1,337	183	7,294	خەبات
Dashte Hawler	295	73	4,072	دەشتى ھەولێر
Shaqlawā	38	15	2,533	شەقلاوھ
Choman	2,224	701	3,172	چۆمان
Koya	155	67	2,328	كۆيە
Mergasor	171	18	9,389	مێرگەسور
Nawande Hawler	2,180	257	8,482	ناوندی ھەولێر



خىستەى ۱۵: برشت و رووبەر و بەرھەمى (كونجى) لە وەرزی ھاوینەى ۲۰۱۲-۲۰۱۳ پارێزگای ھەولێر

Table 15: Cultivated Yield, Area and Production for Sesame crop 2012-2013 Erbil Governorate

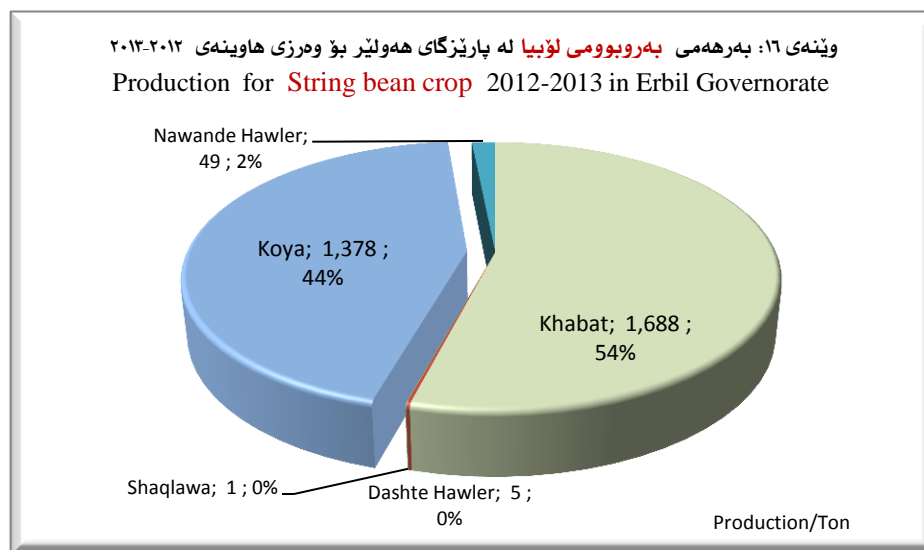
District	بەرھەم(تۆن) Production/ton	رووبەرى چاندراو(دونم) Area/Donum	برشت(كغم/دونم) Yield kg/Donum	قەزا
Dashte Hawler	4	17	218	دەشتى ھەولێر
Shaqlawa	0.2	1	200	شەقلاوھ



خىشەى ۱۶: برىشت و رووبەر و بەرھەمى (لۇبىيا) لە وەرزی ھاوینەى ۲۰۱۲-۲۰۱۳ پارىزگای ھەولیر

Table 16: Cultivated Yield, Area and Production for String bean crop 2012-2013 Erbil Governorate

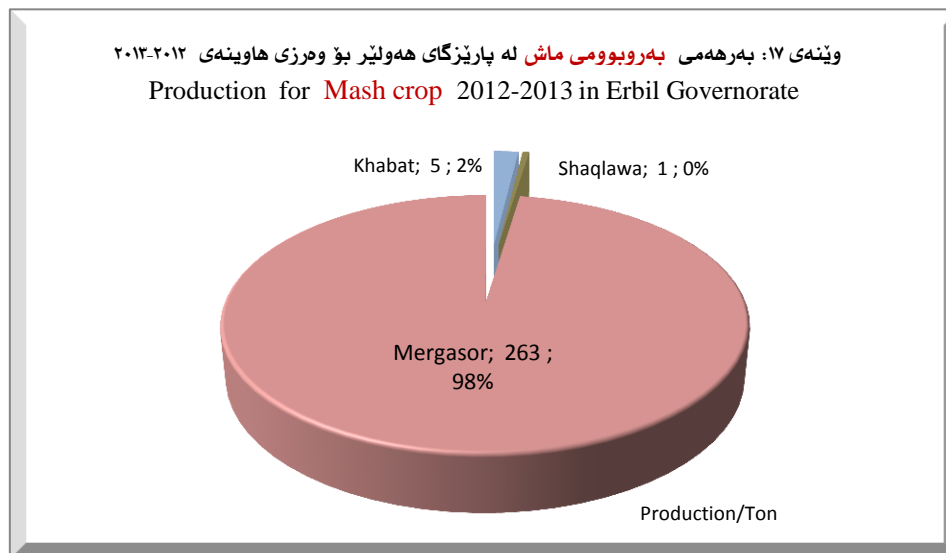
District	بەرھەم(تۆن) Production/ton	رووبەرى چاندر او(دونم) Area/Donum	برىشت(گم/دونم) Yield kg/Donum	قەزا
Khabat	1,688	387	4,361	خەبات
Dashte Hawler	5	11	483	دەشتى ھەولیر
Shaqlawaw	1	3	392	شەقلاوو
Koya	1,378	581	2,372	كۆیە
Nawande Hawler	49	13	3,850	ناوندی ھەولیر



خشتەى ۱۷: برشت و رووبەر و بەرھەمى (ماش) لە وەرزی ھاوینەى ۲۰۱۲-۲۰۱۳ پارێزگای ھەولێر

Table 17: Cultivated Yield, Area and Production for Mash crop 2012-2013 Erbil Governorate

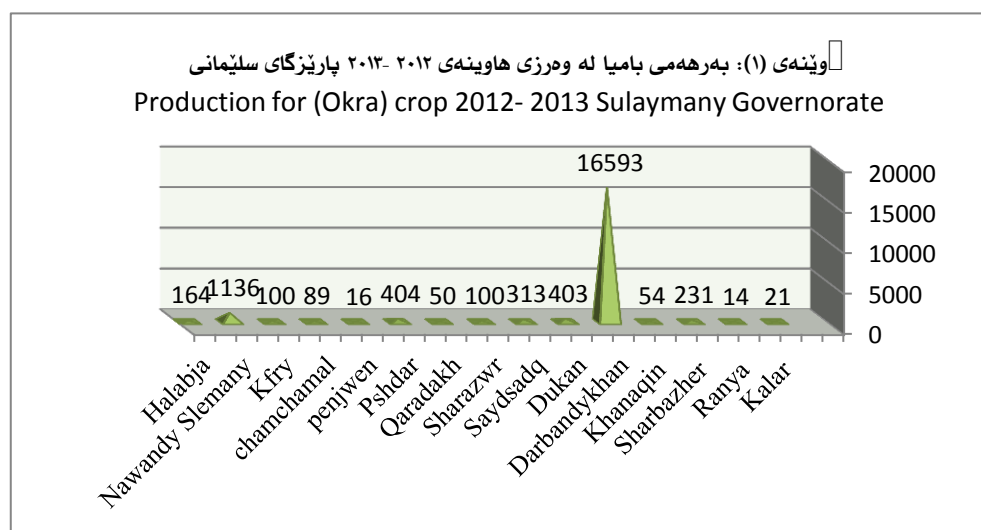
District	بەرھەم(تۆن) Production/Ton	رووبەرى چاندراو(دونم) Area/Donum	برشت(كغم/دونم) Yield kg/Donum	قەزا
Khabat	5	12	429	خەبات
Shaqlawā	1	12	116	شەقلاو
Mergasor	263	79	3,333	مێرگەسور



خىشتەى (۱) : رووبەر ، برشت و بەرھەمى (باميا) لە وەرزی ھاوینەى ۲۰۱۲- ۲۰۱۳ پارىزگای سلیمانى

Cultivated Area , Yield and Production for (Okra) crop 2012- 2013 Sulaymany Governorate

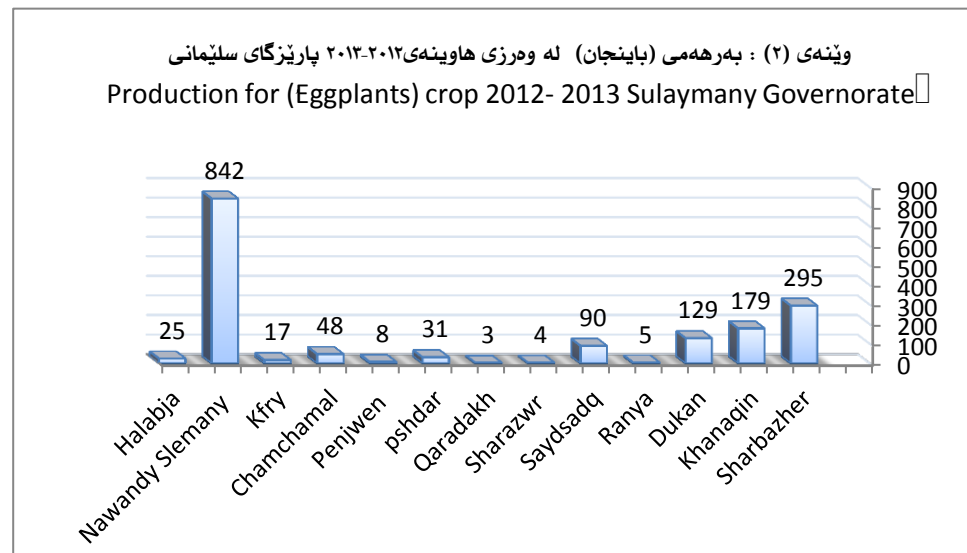
District	بەرھەم (تۇن)	رووبەرى جاندرائو(دۆنم)	برشت (كغم/ دۆنم)	قەزى
	Production	Area /Donum	Yield Kg/Donum	
Kalar	21	14	1544	كەلار
Ranya	14	17	832	رانىھ
Sharbazher	231	82	2815	شاربازىر
Khanaqin	54	34	1579	خا نەقىن
Darbandykhan	16593	19522	850	دەربەندىخان
Dukan	403	253	1592	دوكان
Saydsadq	313	312	1002	سەيدصادق
Sharazwr	100	51	1955	شارەزوور
Qaradakh	50	17	2905	قەرەداغ
Pshdar	404	398	1015	پشدر
penjwen	16	16	1000	پىنجوین
chamchamal	89	142	628	چەمچەمان
Kfry	100	88	1133	كفرى
Nawandy Slemany	1136	409	2776	ناوەندى سلیمانى
Halabja	164	420	390	ھەلەبجە



خشتهی (۲) : رووبهر ، برشت و بهرهمی (باینجان) له وهرزی هاوینهی ۲۰۱۲-۲۰۱۳ پارێزگای سلیمانی

Cultivated Area , Yield and Production for (Eggplants) crop 2012- 2013 Sulaymany Governorate

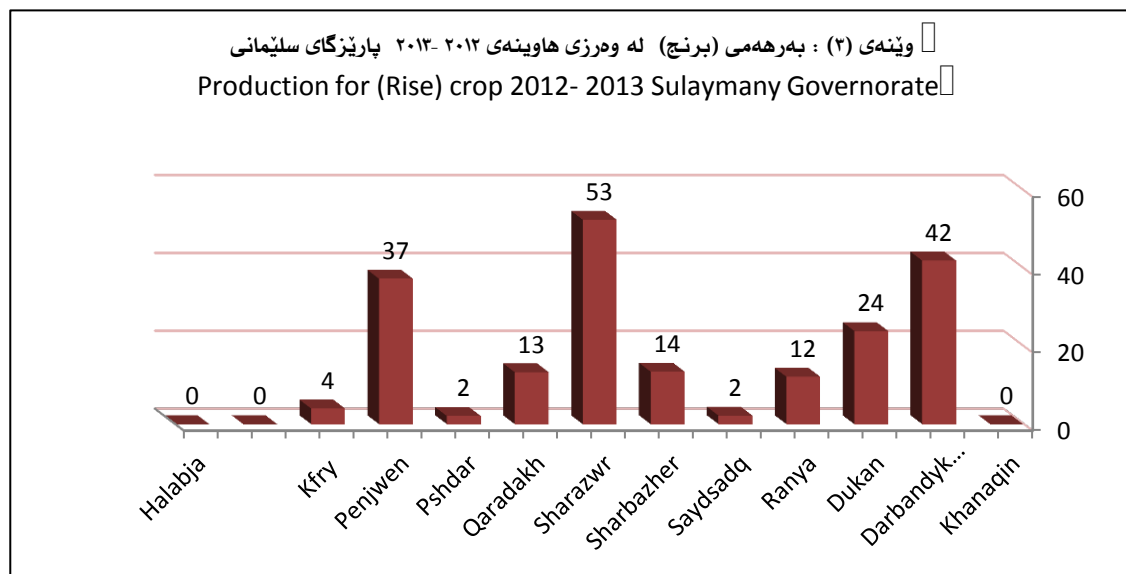
District	بهرههه (تۆن) Production	رووبهری جاندر او(دۆنم) Area /Donum	برشت (كغم/ دۆنم) Yield Kg/Donum	قهزا
Sharbazher	295	72	4093	شاربازیر
Khanaqin	179	28	6383	خانهقین
Dukan	129	37	3501	دوکان
Ranya	5	7	741	رانیه
Saydsadq	90	90	1000	سهیدصادق
Sharazwr	4	2	1625	شارهزور
Qaradakh	3	1	2375	قهره داغ
pshdar	31	27	1145	پشدهر
Penjwen	8	3	2500	پینجۆین
Chamchamal	48	83	571	چه مچه مان
Kfry	17	11	1575	کفری
Nawandy Slemany	842	210	4004	ناوهندی سلیمانی
Halabja	25	37	672	ههله بجه



خشتهی (٣) : رووبەر ، برشت و به‌رهه‌می (برنج) له وهرزی هاوینهی ٢٠١٢-٢٠١٣ پارێزگای سلێمانی

Cultivated Area , Yield and Production for (Rise) crop 2012- 2013 Sulaymany Governorate

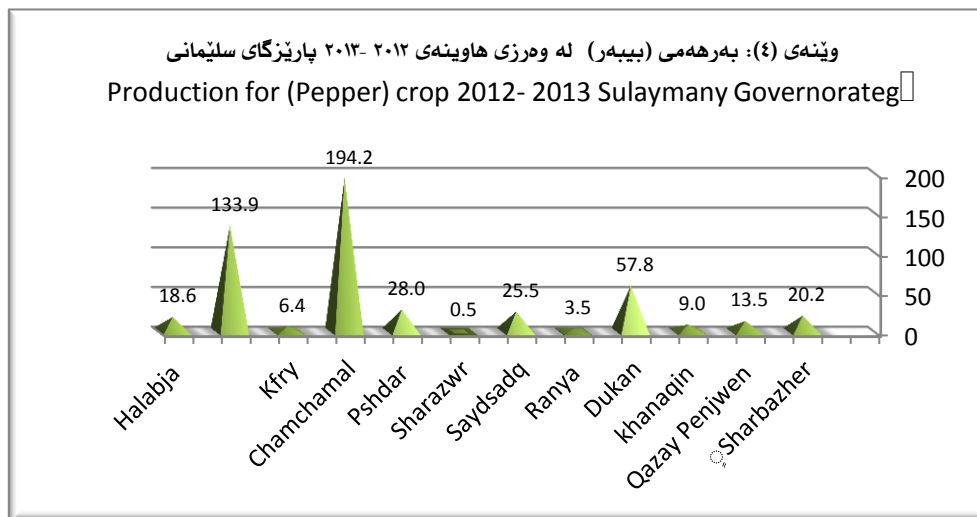
District	به‌رهه‌م (تۆن) Production	رووبه‌ری جاندراو(دۆنم) Area /Donum	برشت (كغم/ دۆنم) Yield Kg/Donum	هه‌زا
Khanaqin	261	96	2714	خانه‌قین
Darbandykhan	42	60	700	ده‌ربه‌ندیخان
Dukan	24	26	938	دوکان
Ranya	12	9	1350	رانیه
Saydsadq	2	2	1100	سه‌یهدصدق
Sharbazher	14	14	1000	شاربازیر
Sharazwr	53	21	2500	شاره‌زوور
Qaradakh	13	16	833	قه‌رده‌داغ
Pshdar	2	7	296	پشه‌در
Penjwen	37	52	725	پینج‌وین
Kfry	4	2	2000	کفری
Nawandy Slemany	303	216	1402	ناوه‌ندی سلیمانی
Halabja	26	34	750	هه‌له‌به‌جه



خىستەى (۴): رووبەر ، برىشت و بەرھەمى (بېيەر) لە وەرزى ھاوینەى ۲۰۱۲- ۲۰۱۳ پارىژگای سلیمانى

Cultivated Area , Yield and Production for (Pepper) crop 2012- 2013 Sulaymany Governorate

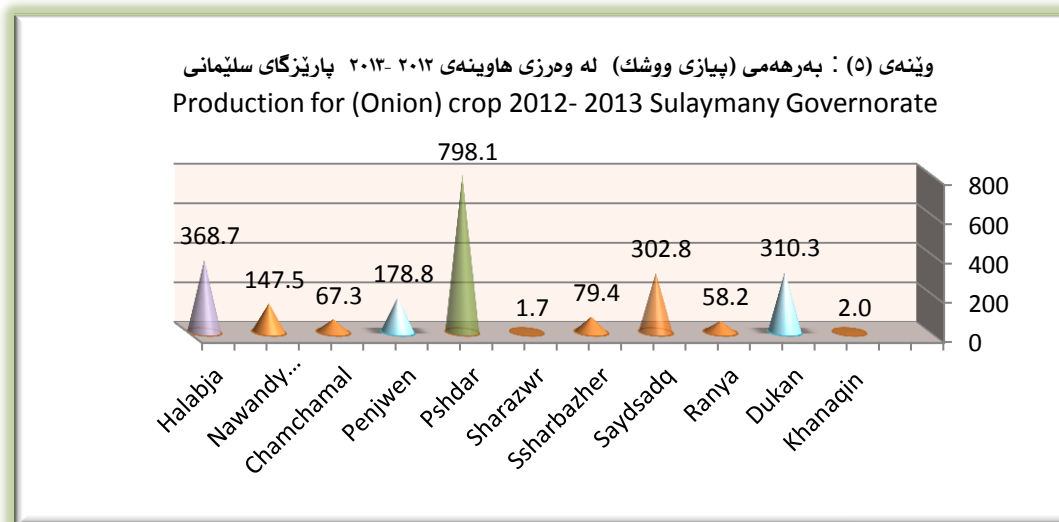
District	بەرھەم (تۆن) Production	رووبەرى جاندىراو(دۆنم) Area /Donum	برىشت (كغم/ دۆنم) Yield Kg/Donum	قەزا
Sharbazher	20	8	2508	شاربازىر
Qazay Penjwen	14	9	1500	پېنجوین
khanaqin	9	3	3000	خانەقىن
Dukan	58	21	2821	دوكان
Ranya	3	3	1158	رانىه
Saydsadq	26	30	850	سەيدصادق
Sharazwr	1	1	1000	شارەزوور
Pshdar	28	44	637	پشدر
Chamchamal	194	201	969	چەمچەمال
Kfry	6	9	693	كفرى
Nawandy Slemany	134	84	1600	ناوەندى سلیمانى
Halabja	19	59	314	ھەلەبجە



خىستەى (۵) : رووبەر ، برىشت و بەرھەمى (پىيازى ووشك) لە وەرزى ھاوینەى ۲۰۱۲-۲۰۱۳ پارىزگای سلیمانى

Cultivated Area , Yield and Production for (Onion) crop 2012- 2013 Sulaymany Governorate

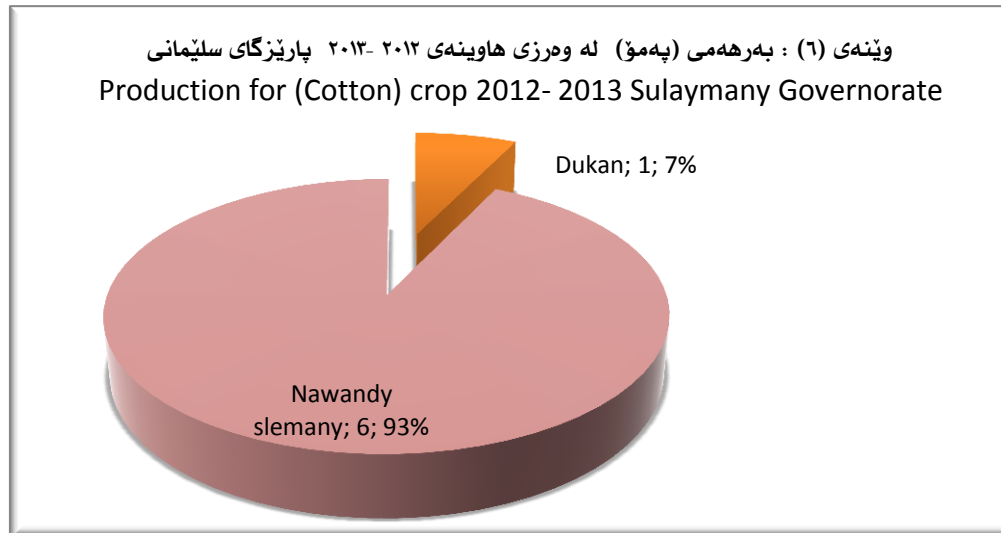
District	بەرھەم (تۇن)	رووبەرى جاندىراو(دۇنم)	برىشت (كغم/ دۇنم)	قەزا
	Production	Area /Donum	Yield Kg/Donum	
Khanaqin	2	1	2000	خانەقین
Dukan	310	173	1797	دوكان
Ranya	58	39	1492	رانىيە
Saydsadq	303	150	2025	سەيدصادق
Ssharbazher	79	35	2269	شاربازىر
Sharazwr	2	2	800	شارەزوور
Pshdar	798	457	1746	پشدر
Penjwen	179	65	2750	پىنجوین
Chamchamal	67	81	829	چەمچەمال
Nawandy Slemany	148	126	1168	ناوندى سلیمانى
Halabja	369	188	1967	ھەلەبجە



خشتەى (۶) : رووېەر ، برشت و بەرھەمى (پەمۇ) لە وەرزی ھاوینەى ۲۰۱۲-۲۰۱۳ پارێزگای سلیمانی

Cultivated Area , Yield and Production for (Cotton) crop 2012- 2013 Sulaymany Governorate

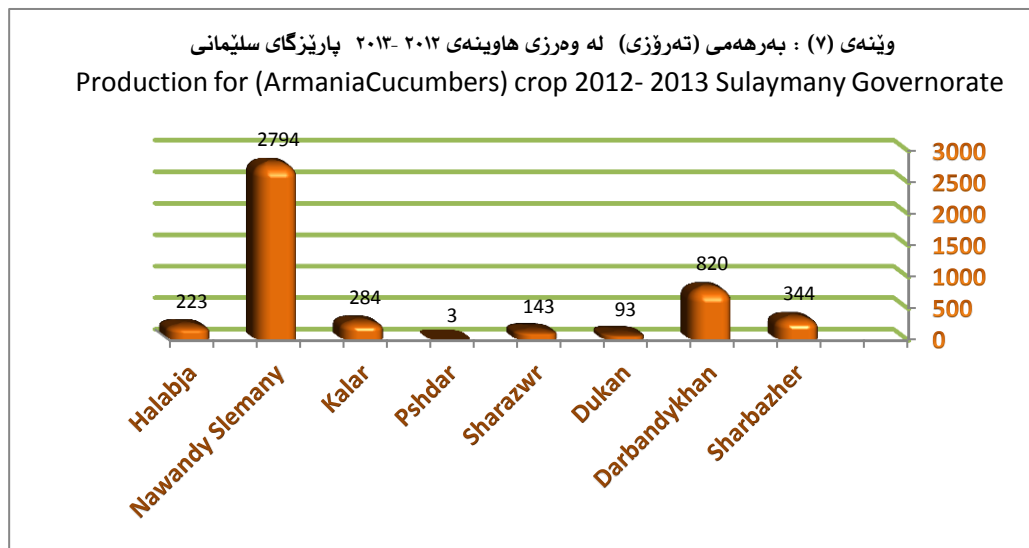
District	بەرھەم (تۆن)	رووېەرى جاندر او(دۆنم)	برشت (كغم/ دۆنم)	ھەزا
	Production	Area /Donum	Yield Kg/Donum	
Dukan	1	1	500	دوكان
Nawandy slemany	6	6	1175	ناوەندى سلیمانى



خشتەى (۷) : رووبەر ، برشت و بەرھەمى (تەرۆزى) لە وەرزى ھاوینەى ۲۰۱۲-۲۰۱۳ پارێزگای سلیمانی

Cultivated Area , Yield and Production for (ArmaniaCucumbers) crop 2012- 2013 Sulaymany Governorate

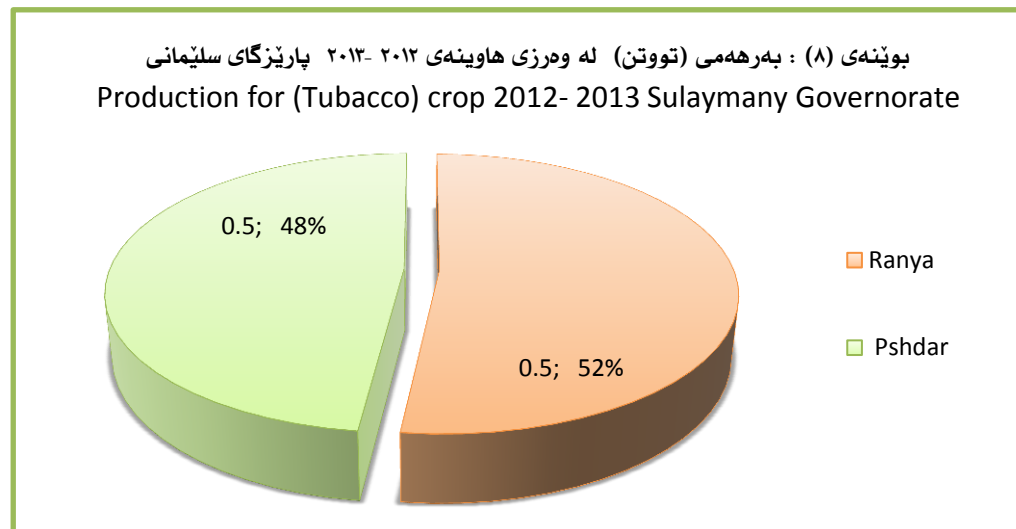
District	بەرھەم (تۆن) Production	رووبەرى جاندرائو(دۆنم) Area /Donum	برشت (كغم/ دۆنم) Yield Kg/Donum	قەزا
Sharbazher	344	108	3196	شاربازیر
Darbandykhan	820	659	1244	دەربەندیخان
Dukan	93	118	785	دوكان
Sharazwr	143	291	493	شارەزوور
Pshdar	3	13	200	پشدر
Kalar	284	160	1778	كەلار
Nawandy Slemany	2794	2127	1314	ناوەندى سلیمانى
Halabja	223	283	787	ھەلەبجە



خشتهی (٨) : رووبەر ، برشت و بهرهمی (تووتن) له وهرزی هاوینهی ٢٠١٢-٢٠١٣ پارێزگای سلێمانی

Cultivated Area , Yield and Production for (Tobacco) crop 2012- 2013 Sulaymany Governorate

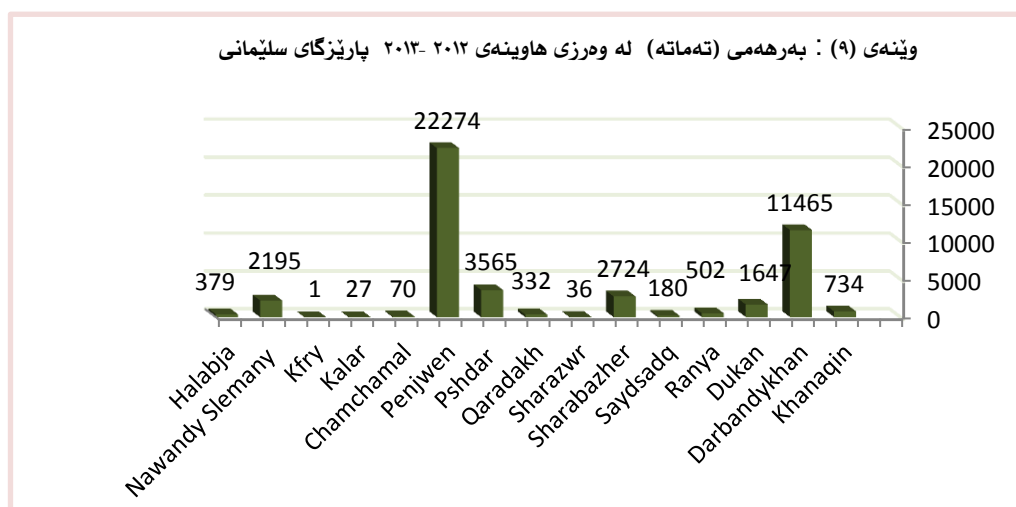
District	بهرهم (تۆن)	رووبهري جاندراو(دۆنم)	برشت (كغم/ دۆنم)	ههزا
District	Production	Area /Donum	Yield Kg/Donum	
Ranya	1	3	180	رانیه
Pshdar	1	2	333	پشدهر



خشتەى (۹) : رووبەر ، برشت و بەرھەمى (تەماتە) لە وەرزی ھاوینەى ۲۰۱۲-۲۰۱۳ پارێزگای سلیمانی

Cultivated Area , Yield and Production for (Tomatoes) crop 2012- 2013 Sulaymany Governorate

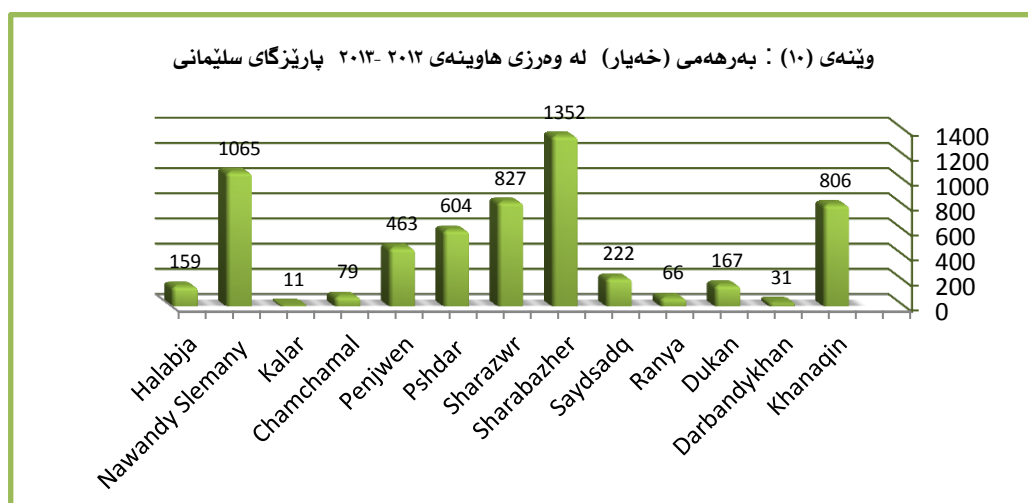
District	بەرھەم (تۆن)	رووبەرى جاندراو(دۆنم)	برشت (كغم/ دۆنم)	ھەزا
	Production	Area /Donum	Yield Kg/Donum	
Khanaqin	734	169	4344	خانەقین
Darbandykhan	11465	9051	1267	دەربەندیخان
Dukan	1647	712	2312	دوكان
Ranya	502	398	1262	رانیه
Saydsadq	180	90	2013	سەیدصادق
Sharabazher	2724	855	3187	شاربازیر
Sharazwr	36	27	1313	شارەزور
Qaradakh	332	100	3328	قەرەداغ
Pshdar	3565	1038	3435	پشدر
Penjwen	22274	5565	4003	پێنجوین
Chamchamal	70	109	643	چەمچەمال
Kalar	27	16	1773	کەلار
Kfry	1	1	1400	کفری
Nawandy Slemany	2195	710	3091	ناوەندی سلیمانی
Halabja	379	447	847	ھەلەبجە



خىشتەى (۱۰) : رووبەر ، برىشت و بەرھەمى (خەپيار) لە وەرزى ھاوینەى ۲۰۱۲-۲۰۱۳ پارىزگای سلېمانى

Cultivated Area , Yield and Production for (Cucumbers) crop 2012- 2013 Sulaymany Governorate

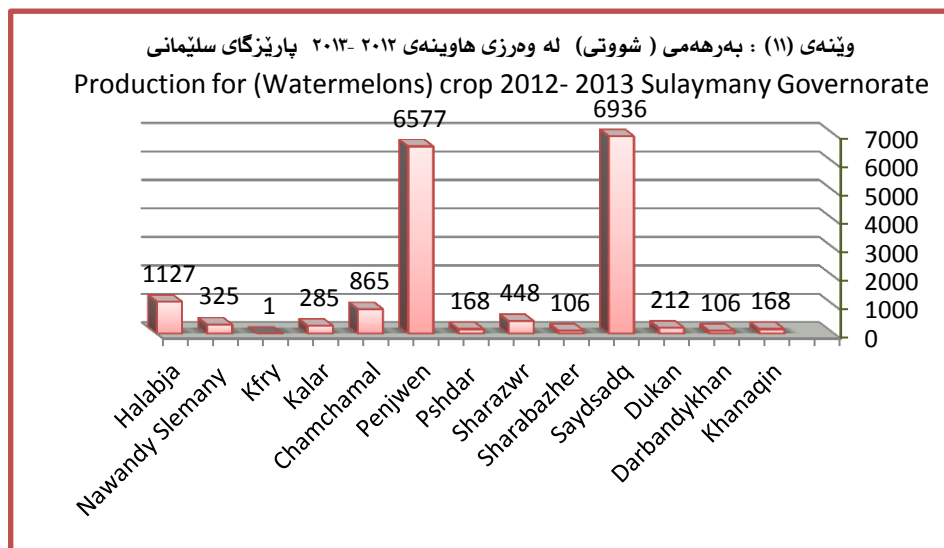
District	بەرھەم (تۇن)	رووبەرى جاندىراو(دۇنم)	برىشت (كغم/ دۇنم)	قەزا
	Production	Area /Donum	Yield Kg/Donum	
Khanaqin	806	293	2750	خانەقەين
Darbandykhan	31	7	4750	دەربەندىخان
Dukan	167	89	1891	دوكان
Ranya	66	51	1301	رانىيە
Saydsadq	222	103	2157	سەيدصادق
Sharabazher	1352	470	2878	شاربازىر
Sharazwr	827	1034	800	شارەزور
Pshdar	604	336	1796	پشدر
Qazay Penjwen	463	114	4076	پىنجووين
Chamchamal	79	73	1083	چەمچەمان
Kalar	11	7	1582	كەلار
Nawandy Slemany	1065	348	3063	ناوەندى سلېمانى
Halabja	159	134	1188	ھەلەبجە



خىشەى (۱۱) : رووبەر ، برىشە و بەرھەمى (شووئى) لە وەرزى ھاوینەى ۲۰۱۲-۲۰۱۳ پارىژگای سلېمانى

Cultivated Area , Yield and Production for (Watermelons) crop 2012- 2013 Sulaymany Governorate

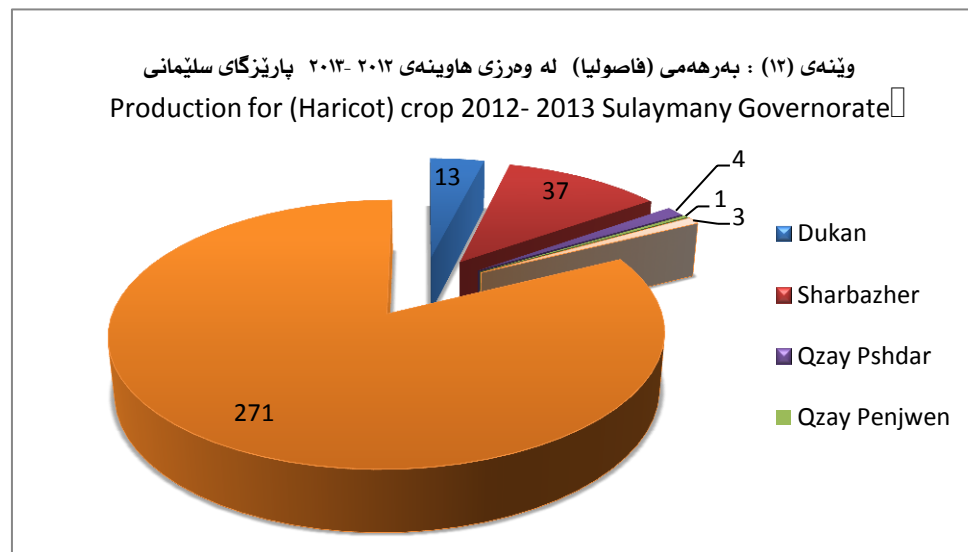
District	بەرھەم (تۆن) Production	رووبەرى جاندىراو(دۆنم) Area /Donum	برىشە (كغم/ دۆنم) Yield Kg/Donum	قەزا
Khanaqin	168	40	4200	خانەقەين
Darbandykhan	106	21	5167	دەربەندىخان
Dukan	212	128	1651	دوكان
Saydsadq	6936	2310	3002	سەيدصادق
Sharabazher	106	36	2975	شاربازىر
Sharazwr	448	1082	414	شارەزوور
Pshdar	168	192	877	پشەدەر
Penjwen	6577	1765	3727	پېنجووين
Chamchamal	865	381	2273	چەمچەمال
Kalar	285	65	4380	كەلار
Kfry	1	1	1550	كفرى
Nawandy Slemany	325	180	1809	ناوەندى سلېمانى
Halabja	1127	961	1172	ھەلەبجە



خشتهی (١٢) : رووبهر ، برشت و به‌رهه‌می (فاسۆلیا) له وه‌رزى هاوینهی ٢٠١٢-٢٠١٣ پارێزگای سلێمانی

Cultivated Area , Yield and Production for (Haricot) crop 2012- 2013 Sulaymany Governorate

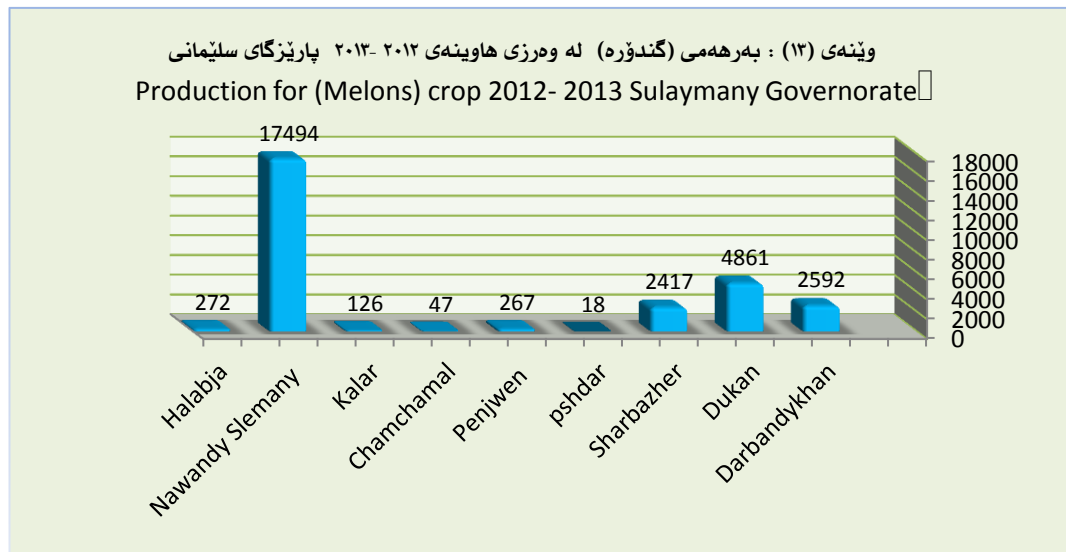
District	به‌رهه‌م (تۆن) Production	رووبه‌ری جاندراو(دۆنم) Area /Donum	برشت (كغم/ دۆنم) Yield Kg/Donum	هه‌زا
Dokan	13	46	281	دوكان
Sharbazher	37	13	2950	شاربازهر
Pshdar	4	7	600	پشده‌ر
Penjwen	1	1	1000	پینجۆین
Chamchamal	3	6	483	چه‌مه‌چه‌مان
Nawandy Slemany	271	236	1145	ناوه‌ندی سلێمانی



خشتهی (١٣) : رووبهر ، برشت و بهرهمی (گندۆره) له وهرزی هاوینهی ٢٠١٢-٢٠١٣ پارێزگای سلیمانی

Cultivated Area , Yield and Production for (Melons) crop 2012- 2013 Sulaymany Governorate

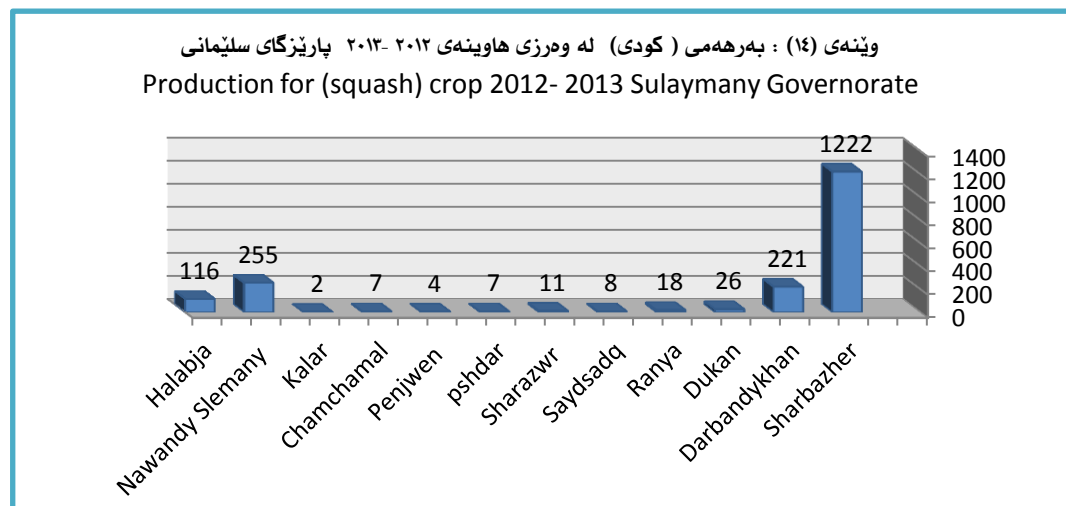
District	بهرهم (تۆن) Production	رووبه‌ری جاندراو(دۆنم) Area /Donum	برشت (كغم/ دۆنم) Yield Kg/Donum	هه‌زا
Darbandykhan	2592	863	3005	ده‌به‌ندیخان
Dukan	4861	6238	779	دوكان
Sharbazher	2417	1255	1927	شاربازهر
pshdar	18	19	970	پشده‌ر
Penjwen	267	208	1287	پینجۆین
Chamchamal	47	63	750	چه‌مه‌چه‌مان
Kalar	126	64	1965	که‌لار
Nawandy Slemany	17494	11479	1524	ناوه‌ندی سلیمانی
Halabja	272	175	1557	هه‌له‌به‌جه



خشتەى (۱۴) : رووبەر ، برشت و بەرھەمى (كودى) لە وەرزی ھاوینەى ۲۰۱۲-۲۰۱۳ پارێزگای سلیمانی

Cultivated Area , Yield and Production for (squash) crop 2012- 2013 Sulaymany Governorate

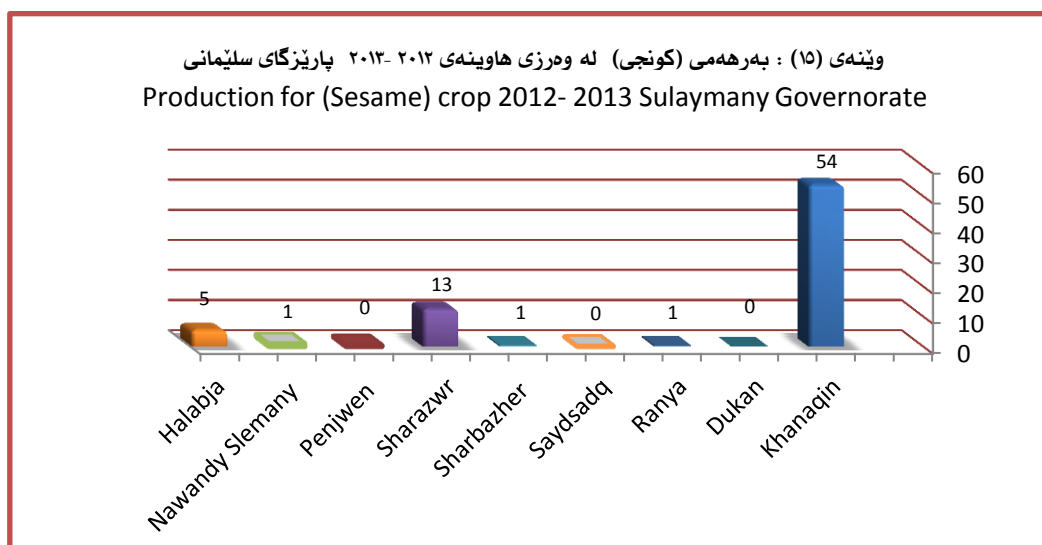
District	بەرھەم (تۆن) Production	رووبەرى جاندرائو(دۆنم) Area /Donum	برشت (كغم/ دۆنم) Yield Kg/Donum	ھەزا
Sharbazher	1222	468	2613	شاربازیر
Darbandykhan	221	101	2200	دەربەندیخان
Dukan	26	8	3283	دوكان
Ranya	18	24	758	رانیه
Saydsadq	8	5	1500	سەیدصادق
Sharazwr	11	8	1500	شارەزور
pshdar	7	5	1500	پشدر
Penjwen	4	4	950	پینجۆین
Chamchamal	7	12	643	چەمچەمال
Kalar	2	2	1300	كەلار
Nawandy Slemany	255	90	2850	ناوەندی سلیمانی
Halabja	116	133	871	ھەلەبجە



خشتهی (١٥) : رووبهر ، برشت و بهرهمی (کونجی) له وهرزی هاوینهی ٢٠١٢-٢٠١٣ پارێزگای سلیمانی

Cultivated Area , Yield and Production for (Sesame) crop 2012- 2013 Sulaymany Governorate

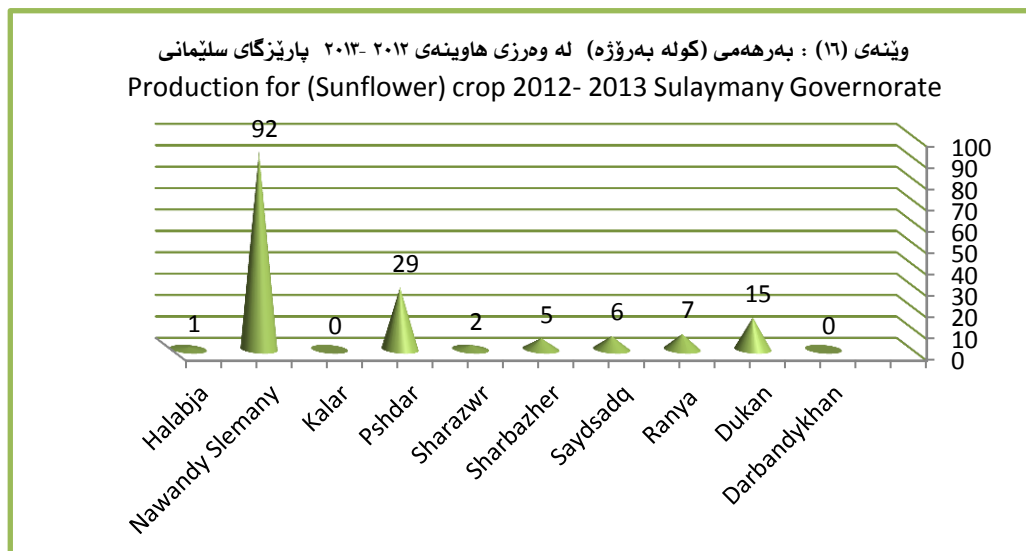
District	بهرهم (تۆن)	رووبه‌ری جاندراو(دۆنم)	برشت (کغم/ دۆنم)	هه‌مزا
	Production	Area /Donum	Yield Kg/Donum	
Khanaqin	54	30	1790	خانه‌قین
Dukan	0	1	120	دوکان
Ranya	1	2	250	رانیه
Saydsadq	0	1	250	سه‌یدصادق
Sharbazher	1	2	350	شاربازیر
Sharazwr	13	5	2500	شاره‌زوور
Penjwen	0	2	320	پشده‌ر
Nawandy Slemany	1	6	200	ناوه‌ندی سلیمانی
Halabja	5	23	238	هه‌له‌بچه



خشتەى (۱۶) : رووبەر ، برشت و بەرھەمى (گولەبەرۆژە) لە وەرزی ھاوینەى ۲۰۱۲-۲۰۱۳ پارێزگای سلیمانی

Cultivated Area , Yield and Production for (Sunflower) crop 2012- 2013 Sulaymany Governorate

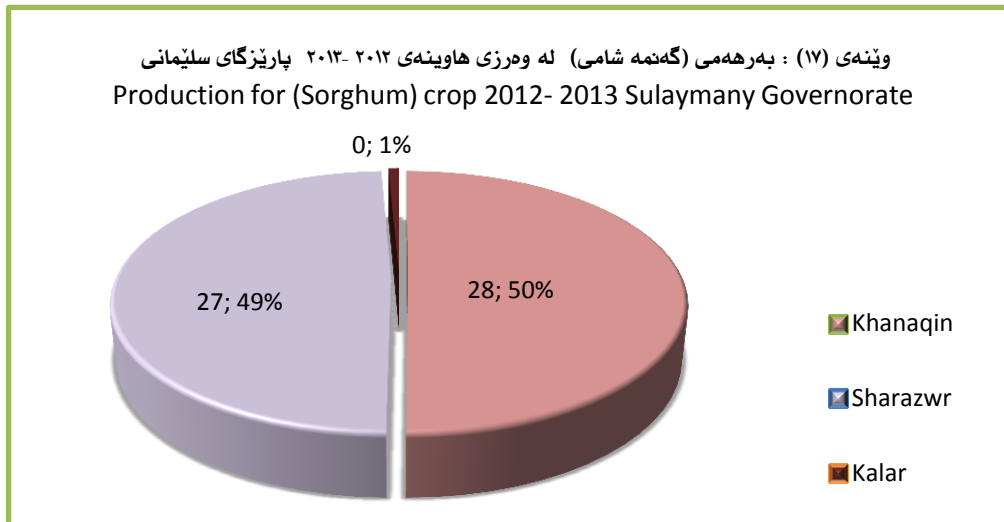
District	بەرھەم (تۆن)	رووبەرى جاندرائو(دۆنم)	برشت (كغم/ دۆنم)	ھەزا
	Production	Area /Donum	Yield Kg/Donum	
Darbandykhan	0	4	0	دەربەندیخان
Dukan	15	58	258	دوكان
Ranya	7	25	300	رانیه
Saydsadq	6	24	260	سەیدصادق
Sharbazher	5	7	800	شاربازیر
Sharazwr	2	1	2000	شارەزوور
Pshdar	29	58	500	پشدر
Kalar	0	4	0	كەلار
Nawandy Slemany	92	114	811	ناوەندی سلیمانی
Halabja	1	3	340	ھەلەبجە



خىشەى (۱۷) : رووبەر ، برشت و بەرھەمى (گەنمە شامى) لە وەرزی ھاوینەى ۲۰۱۲-۲۰۱۳ پارىزگای سلیمانى

Cultivated Area , Yield and Production for (Sorghum) crop 2012- 2013 Sulaymany Governorate

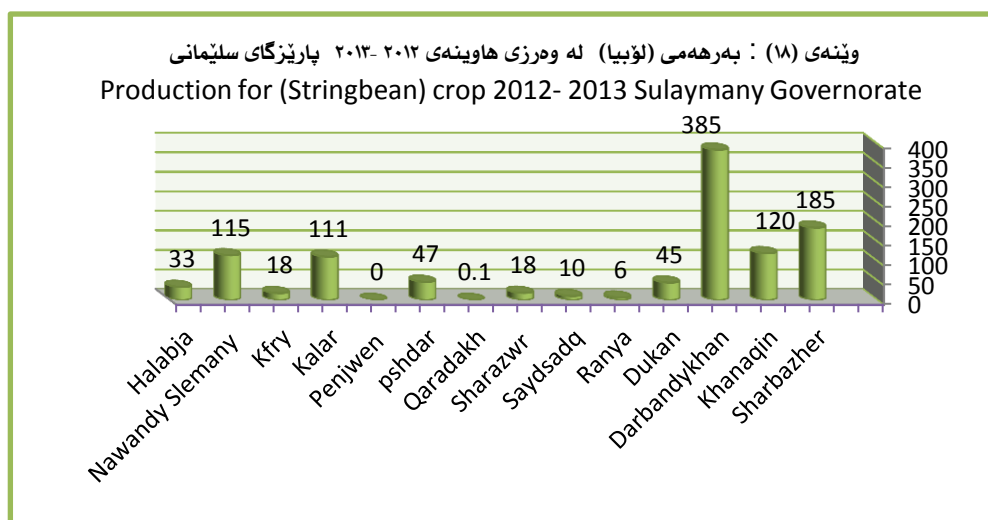
District	بەرھەم (تۇن)	رووبەرى جاندىراو(دۇنم)	برشت (كغم/ دۇنم)	ھەزا
	Production	Area /Donum	Yield Kg/Donum	
Khanaqin	28	23	1200	خانەقىن
Sharazwr	27	23	1175	شارەزور
Kalar	0	1	825	كەلار



خىشتەى (۱۸) : رووبەر ، برىشت و بەرھەمى (ئۆبىيا) لە وەرزی ھاوینەى ۲۰۱۲-۲۰۱۳ پارىزگای سلیمانى

Cultivated Area , Yield and Production for (Stringbean) crop 2012- 2013 Sulaymany Governorate

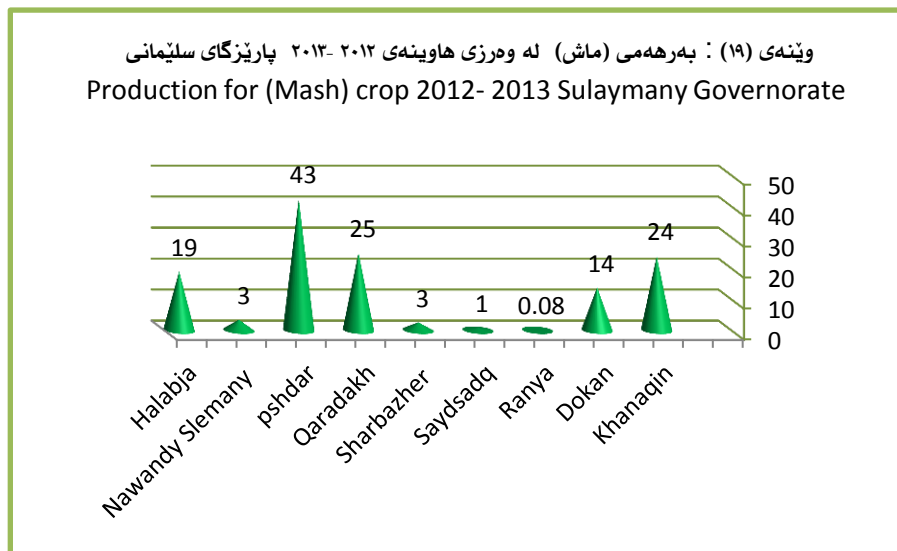
District	بەرھەم (تۆن) Production	رووبەرى جاندىراو(دۆنم) Area /Donum	برىشت (كغم/ دۆنم) Yield Kg/Donum	قەزا
Sharbazher	185	108	1716	شاربازبىر
Khanaqin	120	42	2850	خانەقەين
Darbandykhan	385	1100	350	دەربەندىخان
Dukan	45	48	937	دوكان
Ranya	6	10	636	رانىيە
Saydsadq	10	8	1260	سەيدصادق
Sharazwr	18	9	2000	شارەزوور
Qaradakh	0.1	0.4	250	قەرەداغ
pshdar	47	71	660	پىشدەر
Penjwen	0	0	910	پىنجووين
Kalar	111	99	1121	كەلار
Kfry	18	16	1100	كفرى
Nawandy Slemany	115	120	956	ناوەندى سلیمانى
Halabja	33	104	323	ھەلەبجە



خشتهی (١٩) : رووبهر ، برشت و بهرههه‌می (ماش) له وهرزی هاوینهی ٢٠١٢-٢٠١٣ پارێزگای سلیمانی

Cultivated Area , Yield and Production for (Mash) crop 2012- 2013 Sulaymany Governorate

District	به‌رههه (تۆن)	رووبه‌ری جان‌دراو(دۆنم)	برشت (كغم/ دۆنم)	هه‌زا
District	Production	Area /Donum	Yield Kg/Donum	
Khanaqin	24	32	750	خانه‌قین
Dokan	14	75	185	دوکان
Ranya	0.08	0.2	400	رانیه
Saydsadq	1	1	750	سه‌یدصادق
Sharbazher	3	6	433	شاربازیر
Qaradakh	25	13	2000	شاره‌زوور
pshdar	43	119	359	پشه‌در
Nawandy Slemany	3	38	90	ناوه‌ندی سلیمانی
Halabja	19	61	313	هه‌له‌بجه



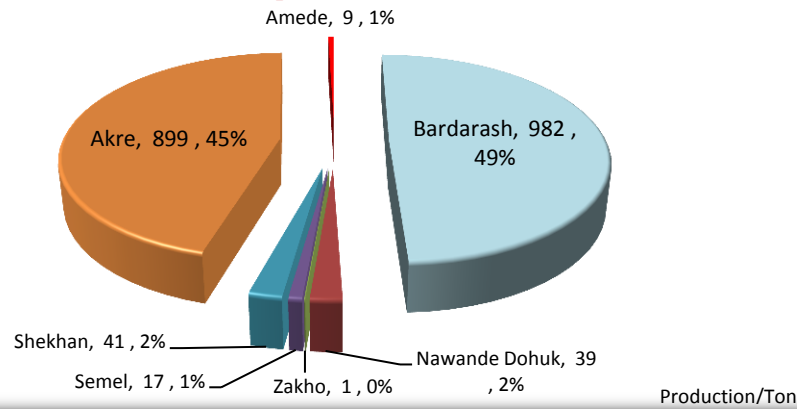
خشتەى ۱: برشت و رووبەر و بەرھەمى (باميا) لە وەرزی ھاوینەى ۲۰۱۲-۲۰۱۳ پارێزگای دھۆک

Table 1: Cultivated Yield, Area and Production for Okra crop 2012-2013 Dohuk Governorate

District	بەرھەم(تۆن) Production/Ton	رووبەرى چاندرائ(دوئم) Area/Donum	برشت(کغم/دوئم) Yield kg/Donum	قەزا
Bardarash	982	469	2,093	بەردەش
Nawande Dohuk	39	17	2,321	ناوھندى دھوک
Zakho	1	1	2,200	زاخۆ
Semel	17	14	1,208	سەمیل
Shekhan	41	59	695	شەخان
Akre	899	346	2,601	ئاگرى
Amede	9	4	2,115	ئامیدى

وینەى ۱: بەرھەمى بەروبوومى باميا لە پارێزگای دھۆک بۆ وەرزی ھاوینەى ۲۰۱۲-۲۰۱۳

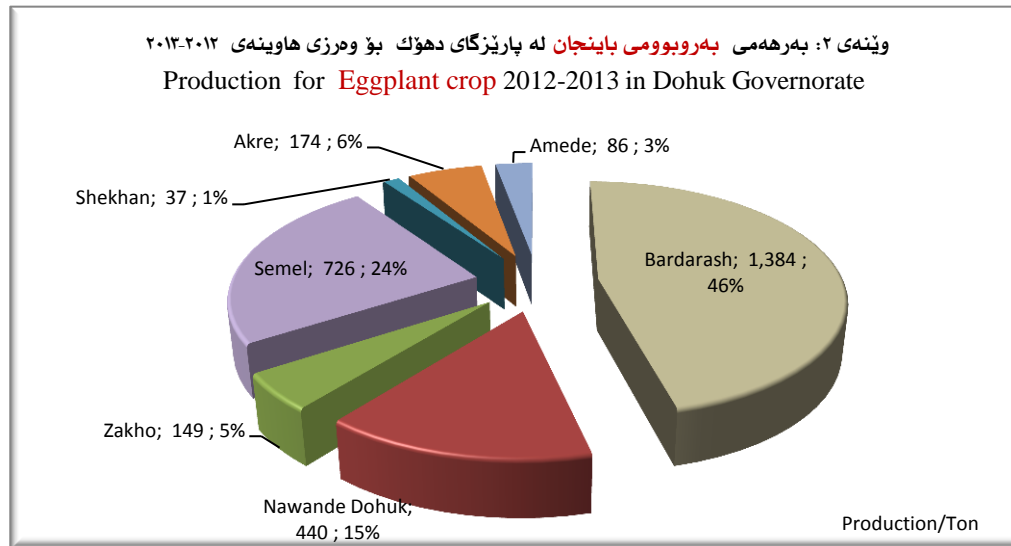
Production for Okra crop 2012-2013 in Dohuk Governorate



خشتەى ۲ : برشت ورووبەر و بەرھەمى (باينجان) لە وەرزی ھاوینەى ۲۰۱۳-۲۰۱۲ پارێزگای دھۆک

Table 2: Cultivated Yield, Area and Production for Eggplant crop 2012-2013 Dohuk Governorate

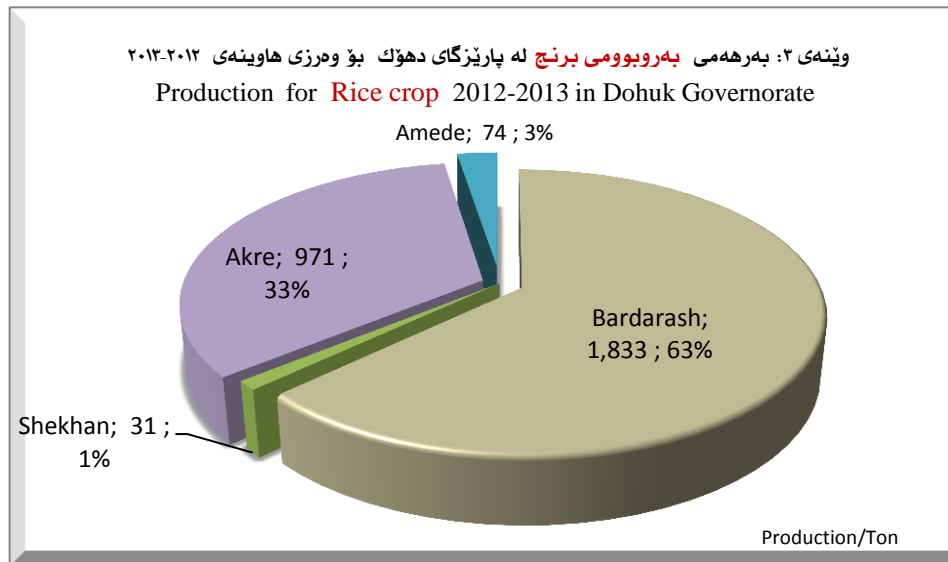
District	بەرھەم(تۆن) Production/Ton	رووبەرى چاندرائ(دونم) Area/Donum	برشت(كغم/دونم) Yield kg/Donum	قەزا
Bardarash	1,384	305	4,534	بەردەش
Nawande Dohuk	440	118	3,740	ناوەندى دھوك
Zakho	149	34	4,390	زاخۆ
Semel	726	139	5,237	سەمەل
Shekhan	37	26	1,432	شەخان
Akre	174	47	3,700	ئاكرى
Amede	86	26	3,306	ئامەدى



خشتەى ۳ : برشت ورووبەر و بەرھەمى (برنج) لە وەرزی ھاوینەى ۲۰۱۲-۲۰۱۳ پارێزگای دھۆك

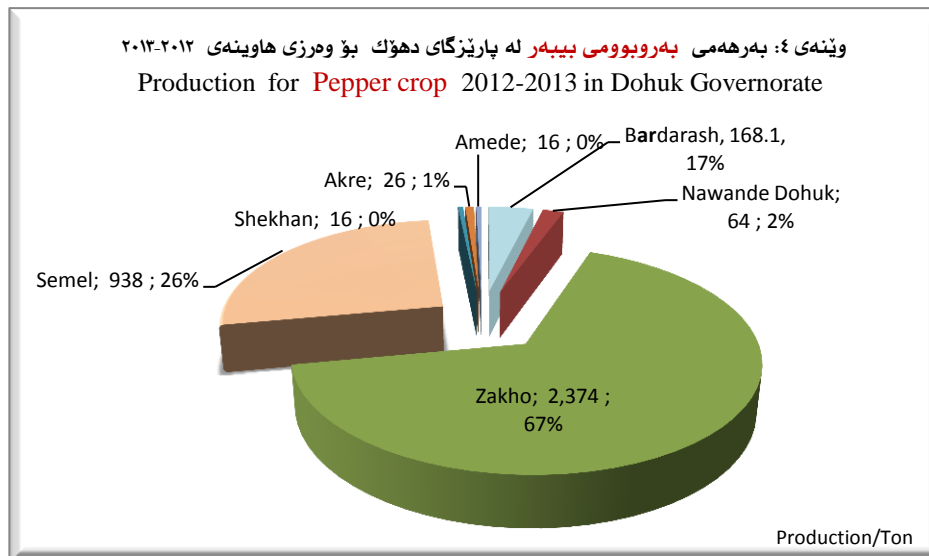
Table 3: Cultivated Yield, Area and Production for Rice crop 2012-2013 Dohuk Governorate

District	بەرھەم(تۆن) Production/Ton	رووبەرى چاندراو(دونم) Area/Donum	برشت(كغم/دونم) Yield kg/Donum	قەزا
Bardarash	1,833	1,210	1,515	بەردەش
Shekhan	31	62	500	شەخان
Akre	971	984	987	ئاکرئ
Amede	74	51	1,459	ئامیدى



خشتەى ۴: برشت ورووبەر و بەرھەمى (بېبەر) لە وەرزی ھاوینەى ۲۰۱۲-۲۰۱۳ پارێزگای دھوک

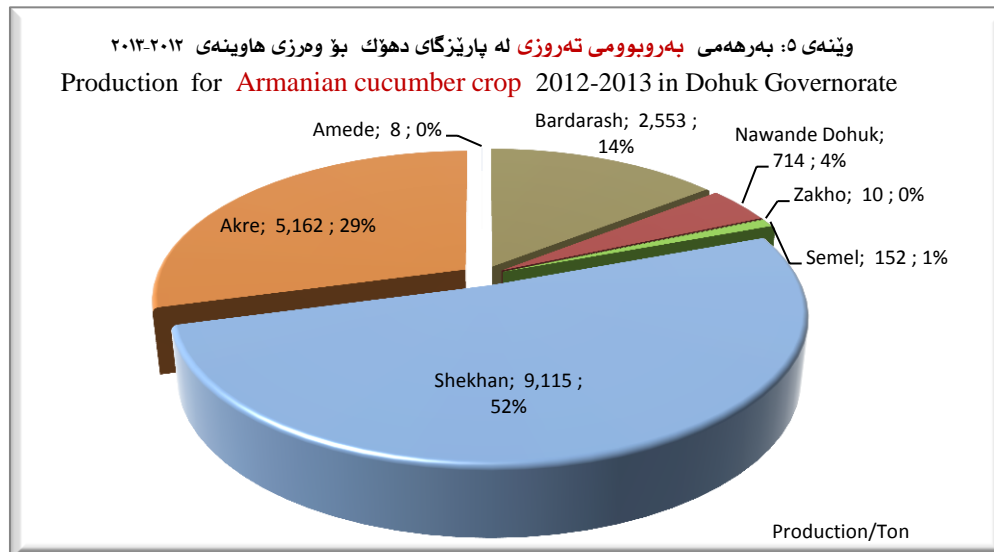
District	بەرھەم(تۆن) Production/Ton	رووبەرى چاندر او(دونم) Area/Donum	برشت(كغم/دونم) Yield kg/Donum	قەزا
Bardarash	135	36	3,723	بەردەش
Nawande Dohuk	64	21	3,100	ناوھەندى دھوك
Zakho	2,374	1,037	2,288	زاخۆ
Semel	938	110	8,521	سەمەل
Shekhan	16	11	1,399	شەخان
Akre	26	11	2,383	ئاكرى
Amede	16	8	1,968	ئامەدى



خىشتەى ۵: برشت ورووبەر و بەرھەمى (تەرۆزى) لە وەرزى ھاوینەى ۲۰۱۲-۲۰۱۳ پارێزگای دھۆك

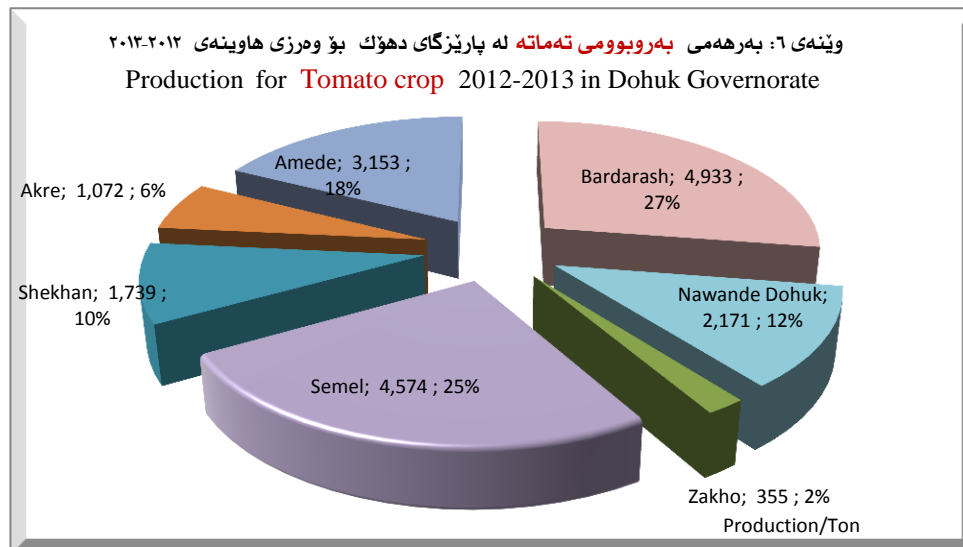
Table 5: Cultivated Yield, Area and Production for Armanian cucumber crop 2012-2013 Dohuk Governorate

District	بەرھەم(تۆن) Production/Ton	رووبەرى چاندرائ(دونم) Area/Donum	برشت(كغم/دونم) Yield kg/Donum	قەزا
Bardarash	2,553	3,200	798	بەردەش
Nawande Dohuk	714	286	2,503	ناوەندى دھوك
Zakho	10	36	280	زاخۆ
Semel	152	37	4,167	سەمەل
Shekhan	9,115	7,471	1,220	شەخان
Akre	5,162	2,119	2,436	ئاكرى
Amede	8	2	4,627	ئامەدى



خشتەى ٦: برشت ورووبەر و بەرھەمى (تەماتە) لە وەرزی ھاوینەى ٢٠١٢-٢٠١٣ پارێزگای دھۆک

District	بەرھەم(تۆن) Production/Ton	رووبەرى چاندراو(دوئم) Area/Donum	برشت(كغم/دوئم) Yield kg/Donum	قەزا
Bardarash	4,933	875	5,640	بەردەش
Nawande Dohuk	2,171	605	3,588	ناوھەندى دھۆك
Zakho	355	97	3,660	زاخۆ
Semel	4,574	686	6,668	سەمەل
Shekhan	1,739	390	4,462	شەخان
Akre	1,072	465	2,303	ئاكرى
Amede	3,153	500	6,308	ئامەدى



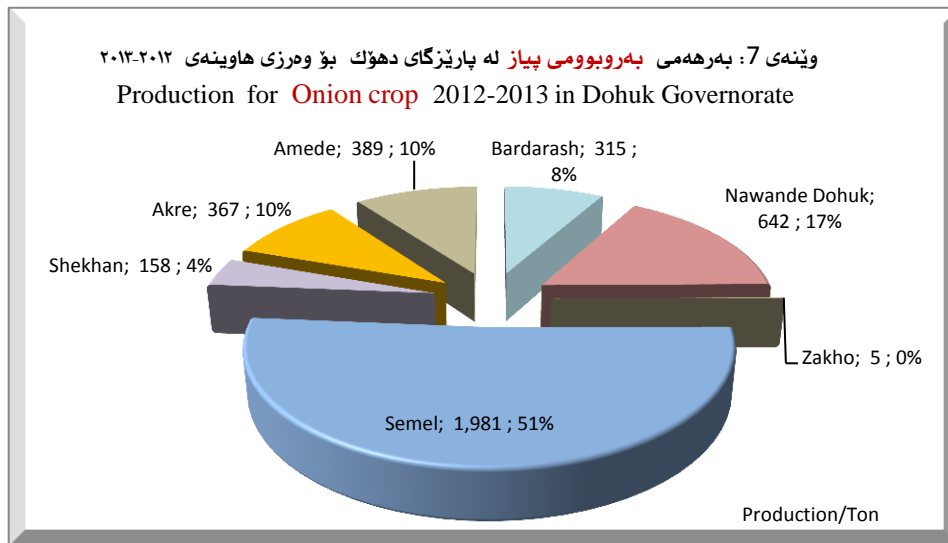
خشتهی ٧: برشت ورووبهر و بهرهههمی (تووتن) له وهرزی هاوینهی ٢٠١٢-٢٠١٣ پارێزگای دهۆک
 Table 7: Cultivated Yield, Area and Production for Tobacco crop 2012-2013 Dohuk Governorate

District	به رهههه (تۆن) Production/Ton	رووبهههه چاندراو (دونه) Area/Donum	برشت (کغم/دونه) Yield kg/Donum	قهزا
Amede	3	4	625	ئامیدی

خشتەى 8: برشت ورووبەر و بەرھەمى (پىياز) لە وەرزی ھاوینەى ۲۰۱۲-۲۰۱۳ پارێزگای دھوک

Table 9: Cultivated Yield, Area and Production for Onion crop 2012-2013 Dohuk Governorate

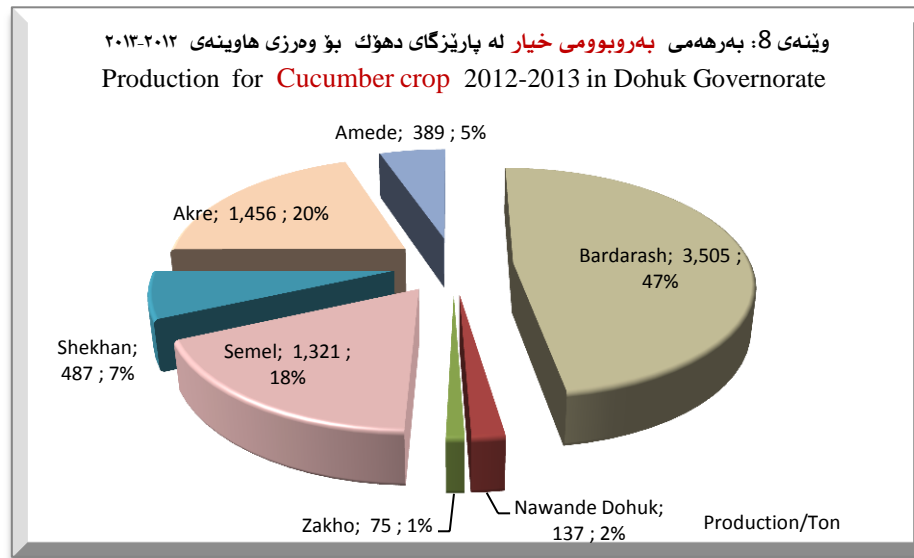
District	بەرھەم(تۆن) Production/Ton	رووبەرى چاندراو(دونم) Area/Donum	برشت(گم/دونم) Yield kg/Donum	قەزا
Bardarash	315	75	4,222	بەردەش
Nawande Dohuk	642	236	2,716	ناوھندى دھوک
Zakho	5	2	2,318	زاخۆ
Semel	1,981	201	9,857	سەمەل
Shekhan	158	82	1,920	شەخان
Akre	367	144	2,543	ئاكرى
Amede	389	114	3,404	ئامەدى



خشتەى 9: برشت ورووبەر و بەرھەمى (خيار) لە وەرزی ھاوینەى ۲۰۱۲-۲۰۱۳ پارێزگای دھوک

Table 10: Cultivated Yield, Area and Production for Cucumber crop 2012-2013 Dohuk Governorate

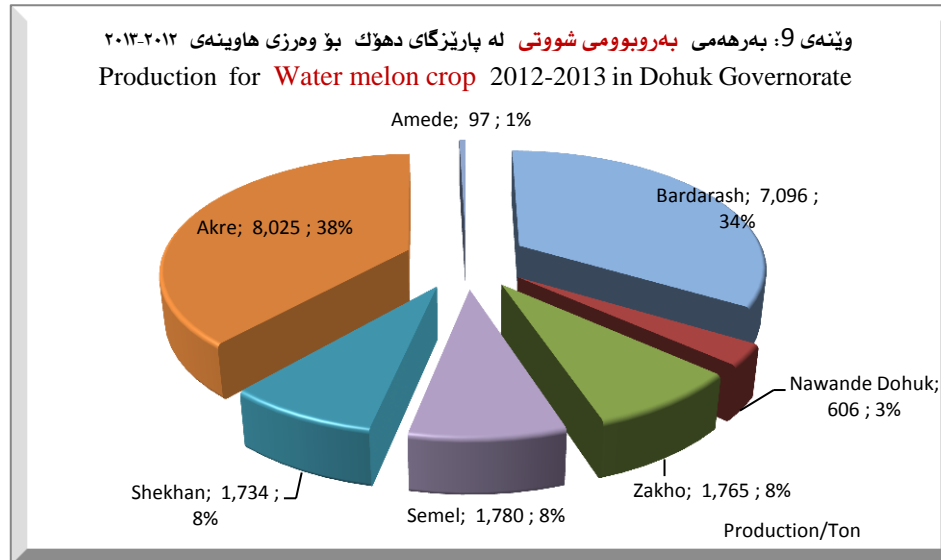
District	بەرھەم(تۆن) Production/Ton	رووبەرى چاندرائ(دونم) Area/Donum	برشت(كغم/دونم) Yield kg/Donum	قەزا
Bardarash	3,505	606	5,787	بەردەش
Nawande Dohuk	137	91	1,509	ناوەندى دھوك
Zakho	75	39	1,950	زاخۆ
Semel	1,321	252	5,240	سەمەل
Shekhan	487	128	3,811	شەخان
Akre	1,456	745	1,954	ئاكرى
Amede	389	66	5,913	ئامەدى



خشتەى 10: برشت ورووبەر و بەرھەمى (شووتى) لە وەرزی ھاوینەى ۲۰۱۲-۲۰۱۳ پارێزگای دھۆک

Table 11: Cultivated Yield, Area and Production for Water melon crop 2012-2013 Dohuk Governorate

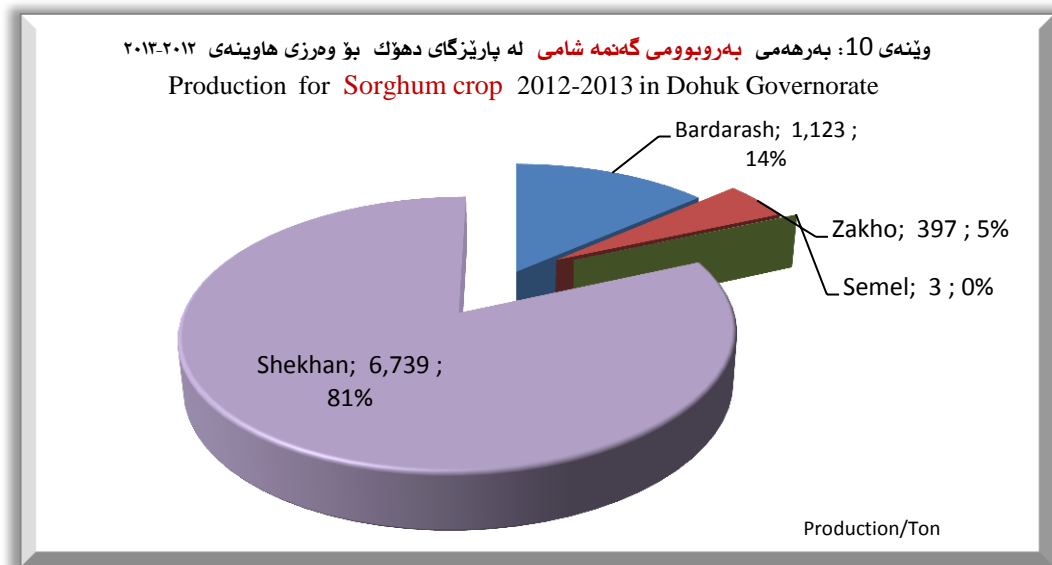
District	بەرھەم(تۆن) Production/Ton	رووبەرى چاندراو(دونم) Area/Donum	برشت(گم/دونم) Yield kg/Donum	قەزا
Bardarash	7,096	1,366	5,195	بەردەش
Nawande Dohuk	606	202	3,009	ناوەندى دھوک
Zakho	1,765	817	2,160	زاخۆ
Semel	1,780	444	4,010	سەمەل
Shekhan	341	89	3,849	شەخان
Akre	8,025	2,818	2,848	ئاكرى
Amede	97	18	5,456	ئامەدى



خشتهی 11: برشت ورووبهر و بهرهمی (گهنمه شامی) له وهرزی هاوینهی 2012-2013 پارێزگای دهۆک

Table 12: Cultivated Yield, Area and Production for Sorghum crop 2012-2013 Dohuk Governorate

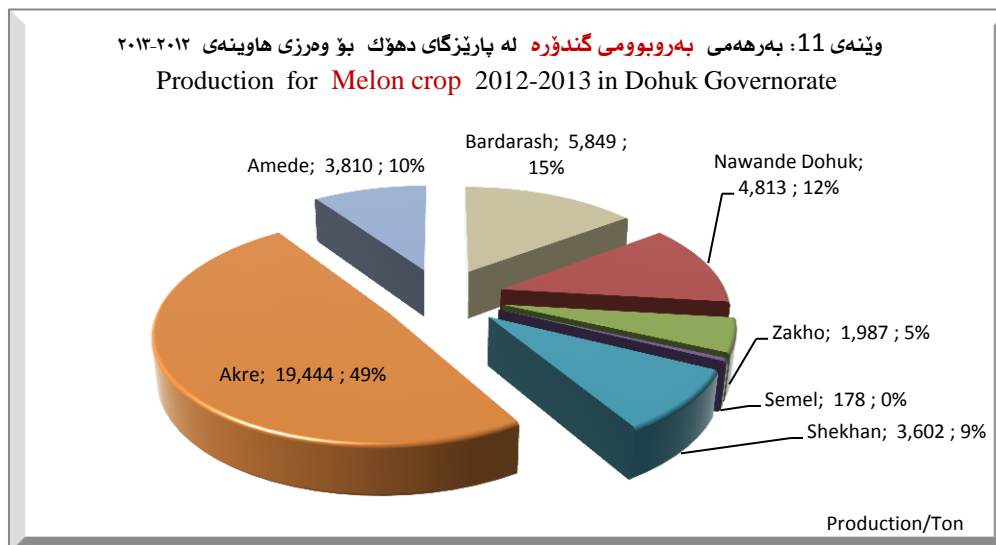
District	بهرهم(تۆن) Production/Ton	رووبهري چاندر او(دونه) Area/Donum	برشت(كغم/دونه) Yield kg/Donum	قهزا
Bardarash	1,123	285	3,940	بدرش
Zakho	397	630	630	زاخۆ
Semel	3	4	750	سیمیل
Shekhan	6,739	2,871	2,347	شیخان



خشتەى 12: برشت ورووبەر و بەرھەمى (گندۆرە) لە وەرزی ھاوینەى ۲۰۱۲-۲۰۱۳ پارێزگای دھۆك

Table 13: Cultivated Yield, Area and Production for Melon crop 2012-2013 Dohuk Governorate

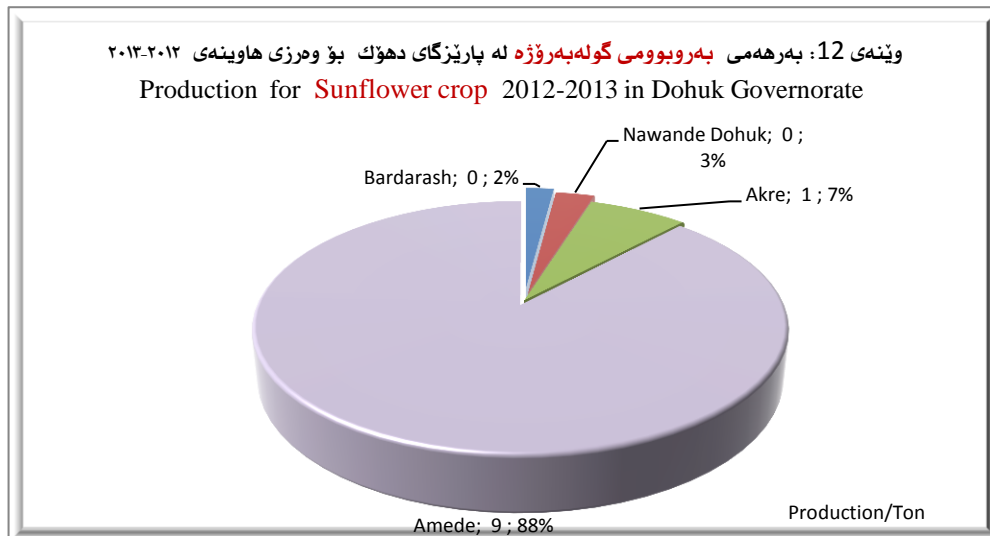
District	بەرھەم(تۆن) Production/Ton	رووبەرى چاندراو(دونم) Area/Donum	برشت(كغم/دونم) Yield kg/Donum	قەزا
Bardarash	5,849	13,108	446	بەردەش
Nawande Dohuk	4,813	2,928	1,644	ناوەندى دھوك
Zakho	1,987	1,585	1,254	زاخۆ
Semel	178	79	2,258	سەمەل
Shekhan	3,602	6,321	570	شەخان
Akre	19,444	10,293	1,889	ئاكرى
Amede	3,810	1,745	2,183	ئامەدى



خشتهی 13: برشت ورووبهر و بهرههه می (گوله بهرۆزه) له وهرزی هاوینهی 2012-2013 پارێزگای دهۆک

Table 14: Cultivated Yield, Area and Production for Sunflower crop 2012-2013 Dohuk Governorate

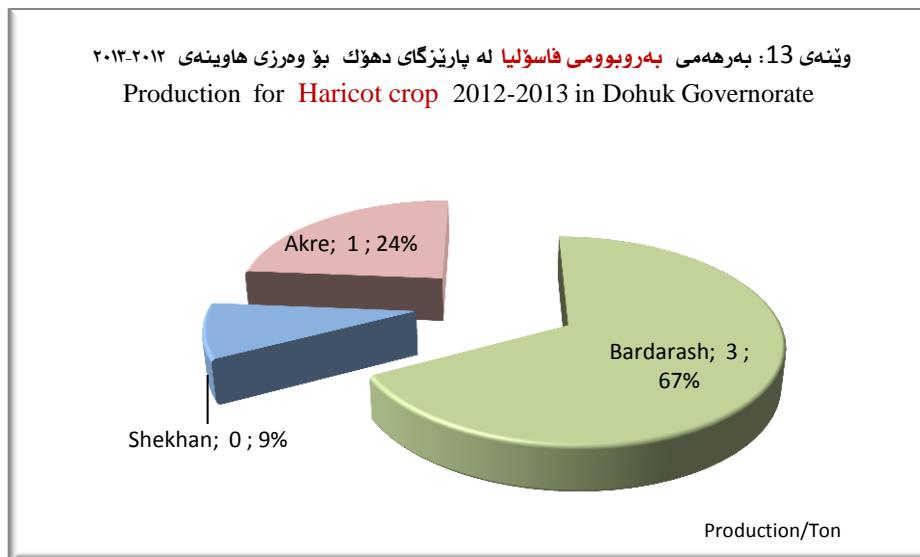
District	به رههه م (تۆن) Production/Ton	رووبهه ری چاندر او (دونه م) Area/Donum	برشت (کغم/دونه م) Yield kg/Donum	قهزا
Bardarash	0	1	400	بردرش
Nawande Dohuk	0	1	275	ناوهندی دهۆک
Akre	1	2	350	ئاگرئ
Amede	9	18	480	ئامیدی



خىشتەى 14: بىر شت ورووبەر و بەرھەمى (فاسۇلىيا) لە وەرزی ھاوینەى ۲۰۱۲-۲۰۱۳ پارىزگای دھۆك

Table 15: Cultivated Yield, Area and Production for Haricot crop 2012-2013 Dohuk Governorate

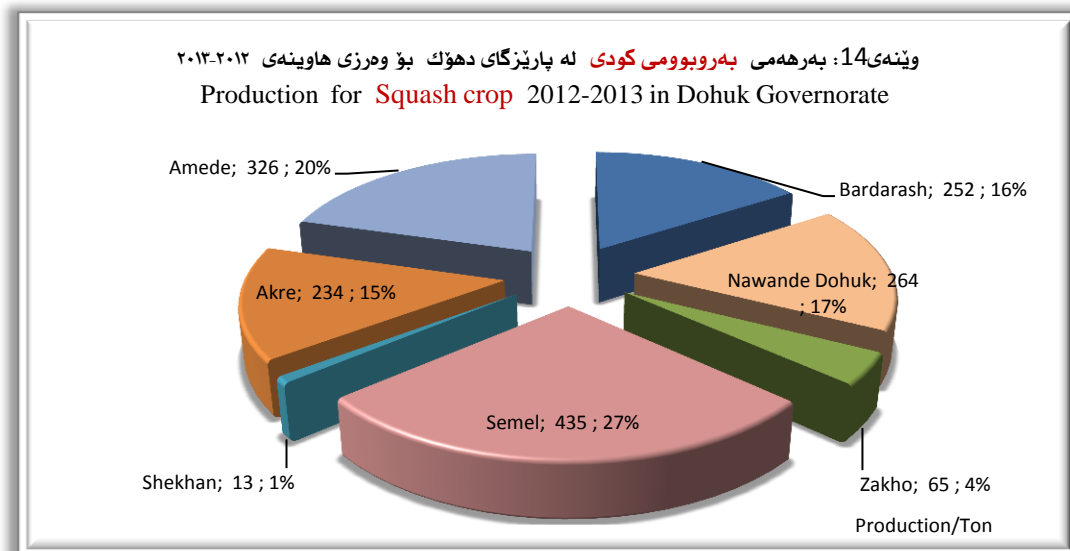
District	بەرھەم(تۆن) Production/Ton	رووبەرى چاندر او(دونم) Area/Donum	بىر شت(كغم/دونم) Yield kg/Donum	قەزا
Bardarash	3	2	1,600	بىردىش
Shekhan	0	1	850	شىخان
Akre	1	1	1,500	ئاكرى



خىشتەى 15: برىشت ورووبەر و بەرھەمى (گودى) لە وەرزی ھاوینەى ۲۰۱۲-۲۰۱۳ پارىزگای دھۆك

Table 16: Cultivated Yield, Area and Production for Squash crop 2012-2013 Dohuk Governorate

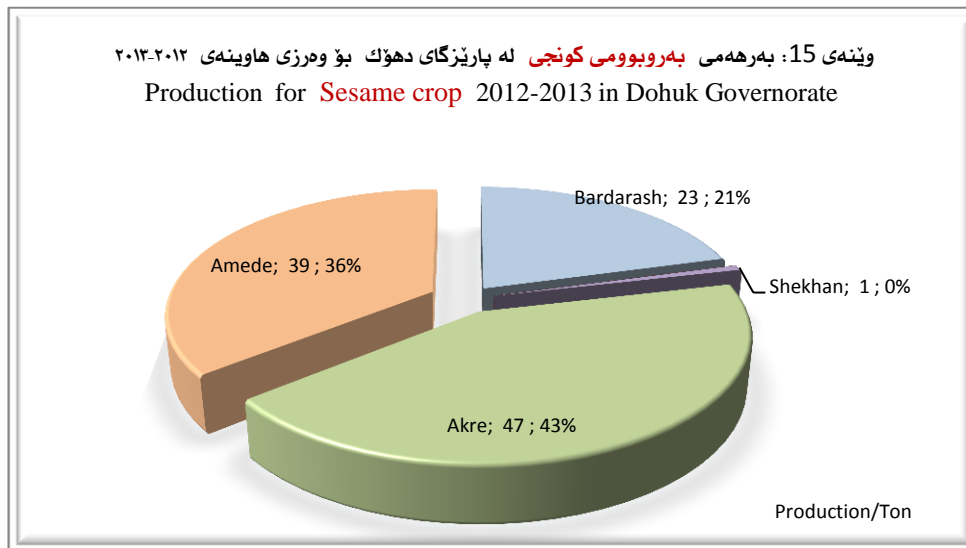
District	بەرھەم(تۆن) Production/Ton	رووبەرى چاندرائ(دونم) Area/Donum	برىشت(كغم/دونم) Yield kg/Donum	قەزا
Bardarash	252	76	3,333	بەردىش
Nawande Dohuk	264	87	3,025	ناوھندى دھوك
Zakho	65	18	3,653	زاخۆ
Semel	435	72	6,040	سىمىل
Shekhan	13	13	1,069	شىخان
Akre	234	68	3,440	ئاكرى
Amede	326	48	6,852	ئامىدى



خىستەى 16: برىشت ورووبەر و بەرھەمى (كونجى) لە وەرزى ھاوینەى ۲۰۱۲-۲۰۱۳ پارێزگای دھۆك

Table 17: Cultivated Yield, Area and Production for Sesame crop 2012-2013 Dohuk Governorate

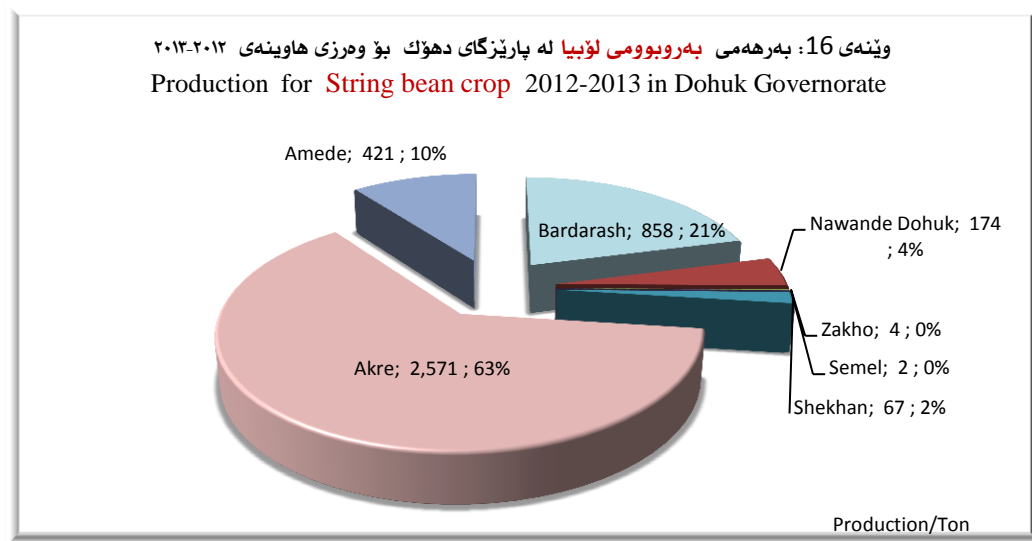
District	بەرھەم(تۆن) Production/Ton	رووبەرى چاندر او(دونم) Area/Donum	برىشت(كغم/دونم) Yield kg/Donum	قەزا
Bardarash	23	106	214	بەردەش
Shekhan	1	2	350	شەخان
Akre	47	284	165	ئاكرى
Amede	39	132	297	ئامىدى



خشتەى 17: برشت ورووبەر و بەرھەمى (لۇبىيا) لە وەرزی ھاوینەى ۲۰۱۲-۲۰۱۳ پارێزگای دھۆك

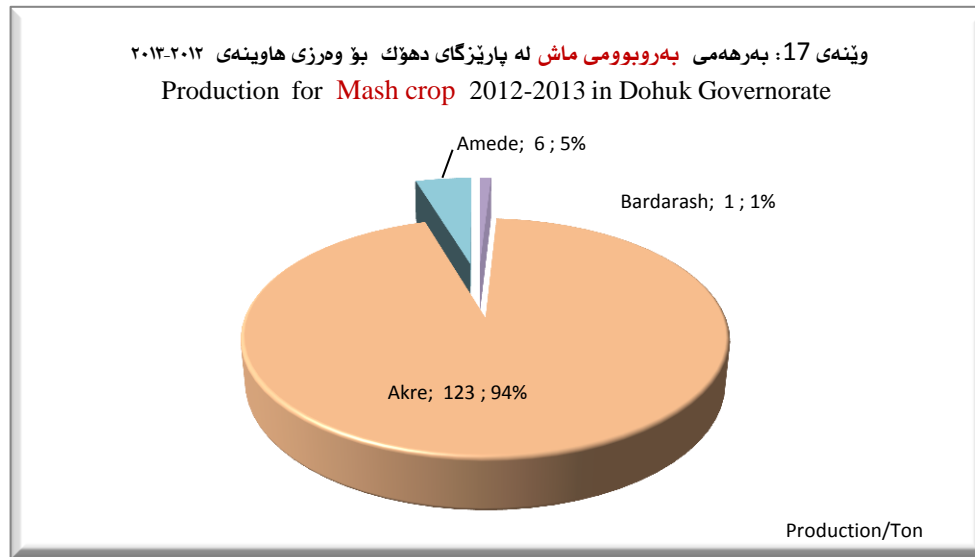
Table 18: Cultivated Yield, Area and Production for String bean crop 2012-2013 Dohuk Governorate

District	بەرھەم(تۆن) Production/Ton	رووبەرى چاندراو(دونم) Area/Donum	برشت(كغم/دونم) Yield kg/Donum	قەزا
Bardarash	858	278	3,082	بەردش
Nawande Dohuk	174	115	1,514	ناوھندى دھوك
Zakho	4	4	1,122	زاخۆ
Semel	2	2	1,000	سەمەل
Shekhan	67	57	1,191	شەخان
Akre	#####	1,300	1,978	ئاكرى
Amede	421	97	4,334	ئامەدى



خىستەى 18: برىشت ورووبەر و بەرھەمى (ماش) لە وەرزى ھاوینەى ۲۰۱۲-۲۰۱۳ پارىزگای دھۆك

District	بەرھەم(تۆن) Production/Ton	رووبەرى چاندرائ(دونم) Area/Donum	برىشت(گىم/دونم) Yield kg/Donum	قەزا
Bardarash	1	3	400	برىدش
Akre	123	461	266	ئاكرى
Amede	6	21	284	ئامیدى



وهزارهتی پلان دانان - دهستهی ئاماری ههریمی کوردستان

www.krso.net