



حکومتی هه‌ریمی کوردستان
ومزارهتی پلان دانان
دهسته‌ی ئاماری هه‌ریمی کوردستان

راپۆرتی ئاماری گواستنه‌وه‌ی ئاسمانی بۆ ساڵی 2011

به‌شی گواستنه‌وه‌ گه‌یاندن

تشرینی یه‌که‌م 2012



هەرىمى كوردستان
سەرۆكا يەتى ئەنجومەنى وەزيران
ووزارەتى پلان دانان
دەستەى ئامارى هەرىم

راپۆرتى ئامارى گواستنهوهى ئاسمانى بۆ سالى 2011

بەشى گواستنهوه وگه يانندن
تشرینی يەكەم 2012

لا پەرە	ناومرۇك	بابەت
1		پېشەكى
		- خىشتەكان:
2		خىشتەى ژمارە (1) : نىشاندىرە سەرەكپەكان بۇچالاکى گواستىنەۋەى ئاسمانى بۇسائى 2011
3		خىشتەى ژمارە (2) : گەشتەى ناوخۇيى لە فرۇكە خانەكانى ھەرىمى كوردستان بۇسائى 2011
3		خىشتەى ژمارە (3) : گەشتەى نىۋدەۋلەتى لە فرۇكە خانەكانى ھەرىمى كوردستان بۇسائى 2011
5		خىشتەى ژمارە (4) : ژمارەى گەشتىيارە ھاتوو و رۇيشتووھكان لە فرۇكە خانەى ھەولېرى نىۋدەۋلەتى (گواستىنەۋەى ناوخۇيى) بەگويىرەى مانگەكانى سائى 2011
6		خىشتەى ژمارە (5) : ژمارەى گەشتىيارە ھاتوو و رۇيشتووھكان لە فرۇكە خانەى سلىمانى نىۋدەۋلەتى (گواستىنەۋەى ناوخۇيى) بەگويىرەى مانگەكانى سائى 2011
7		خىشتەى ژمارە (6) : ژمارەى گەشتىيارە ھاتوو و رۇيشتووھكان لە فرۇكە خانەى ھەولېرى نىۋدەۋلەتى (گواستىنەۋەى نىۋدەۋلەتى) بەگويىرەى مانگەكانى سائى 2011
8		خىشتەى ژمارە (7) : ژمارەى گەشتىيارە ھاتوو و رۇيشتووھكان لە فرۇكە خانەى سلىمانى نىۋدەۋلەتى (گواستىنەۋەى نىۋدەۋلەتى) بەگويىرەى مانگەكانى سائى 2011
9		خىشتەى ژمارە (8) : ژمارەى گەشتىيارە ھاتوو و رۇيشتووھكان لە فرۇكە خانەى ھەولېرى نىۋدەۋلەتى لە سەر ئاستى كۇمپانیا جىاوازەكان بەگويىرەى مانگەكانى سائى 2011
10		خىشتەى ژمارە (9) : ژمارەى گەشتىيارە ھاتوو و رۇيشتووھكان لە فرۇكە خانەى سلىمانى نىۋدەۋلەتى لە سەر ئاستى كۇمپانیا جىاوازەكان بەگويىرەى مانگەكانى سائى 2011
11		خىشتەى ژمارە (10) : بىرى كەل و پەلى گوازراۋەى (تەن) بۇ فرۇكە خانەى ھەولېرى نىۋدەۋلەتى لە سەر ئاستى كۇمپانیا جىاوازەكان بەگويىرەى مانگەكانى سائى 2011
12		خىشتەى ژمارە (11) : بىرى كەل ئى گوازراۋەى (تەن) بۇ فرۇكە خانەى سلىمانى نىۋدەۋلەتى لە سەر ئاستى كۇمپانیا جىاوازەكان بەگويىرەى مانگەكانى سائى 2011
13		خىشتەى ژمارە (12) : چالاکپە گىشتىيارەكانى گواستىنەۋەى ئاسمانى لە فرۇكە خانەى ھەولېرى نىۋدەۋلەتى لە سەر ئاستى كۇمپانیا جىاوازەكانى گواستىنەۋەى مانگەكانى سائى 2011
14		خىشتەى ژمارە (13) : چالاکپە گىشتىيارەكانى گواستىنەۋەى ئاسمانى لە فرۇكە خانەى سلىمانى نىۋدەۋلەتى لە سەر ئاستى كۇمپانیا جىاوازەكانى گواستىنەۋەى بەگويىرەى بۇ سائى 2011
		- ئىستەى وىنە:
3		ۋىنە ژمارە (1) : گەشتى (ناوخۇى و نىۋدەۋلەتى) لە فرۇكە خانەى ھەرىمى كوردستان بۇ سائى 2011 .
4		ۋىنە ژمارە (2) : جۈلە گەشتىيارەكان لە فرۇكە خانەى ھەولېرى (لەگىشتە ناوخۇپەكان و نىۋدەۋلەتپەكان) بۇ سائى 2011
4		ۋىنە ژمارە (3) : جۈلەى گەشتىيارەكان لە فرۇكە خانەى سلىمانى (لەگىشتە ناوخۇپەكان و نىۋدەۋلەتپەكان) بۇ سائى 2011
13		ۋىنە ژمارە (4) : ژمارەى گەشتىيارە گوازراۋەكان ئاسمانى 2011 لە فرۇكە خانەى ھەولېرى نىۋدەۋلەتى لە سەر ئاستى كۇمپانیا
14		ۋىنەى ژمارە (5) : ژمارەى گەشتىيارە گوازراۋەكان ئاسمانى 2011 لە فرۇكە خانەى سلىمانى نىۋدەۋلەتى لە سەر ئاستى كۇمپانیا

پیشهکی

گواستنەوهی ناسمانی ههژمار دهکریت به گرنگترین سه‌رچاوهی گواستنەوه به هۆی خیرای یه‌که ی که وای ئی‌دهکات دوور ترین ری به‌که‌ترین کات ببری به به راورد نه‌گه‌ل هۆکاره‌کانی تری گواستنەوه. نه‌و گرنگیه‌ش له خزمه‌ت گوزاریانه خۆی ده‌بینیته‌وه که نه‌و هۆکاره پیشکەشی دهکات له‌رووی گواستنەوهی هاو‌لاتیان و شت و مه‌ک له‌ولاتیک بۆ وولاتیکی تر که‌بووه هۆی ناسان کردنی کاری گواستنەوه و بووه هۆی زیادکردنی پیکه‌وه به‌ستن و په‌یوه‌ندی یه‌نیو‌ده‌وله‌تیه‌کان و نه‌وه‌ش بووه هۆی بلا‌بو‌نه‌وهی کلتورو وهرگرتنی زانیاری ده‌بارهی زانسته تازە دوزراوه‌کان جگه‌ نه‌ به‌شداری کردن نه‌و که‌رتە چالاکه‌ له‌کۆی نه‌ نجامه‌ خۆمائییه‌کان پیگه‌یه‌کی گرنگ و پیشکەوتووی هه‌یه بۆ کۆمپانیایکانی فرۆکه‌وانی بی‌جیاوازی بۆ نه‌وهی بتوانن نامانجه‌ پلان بۆ دارپزراره‌کانی خۆی بینیتەدی و هه‌له‌وه‌ سته‌ له‌سه‌ر خاله‌ هه‌له‌کانی پیشینه‌ چاوه‌روان کراوه‌کان بکات هه‌ر له‌و رووه‌ ده‌سته‌ی ناماری هه‌ریه‌ی کوردستان به‌ هه‌ماهه‌نگی نه‌گه‌ل وه‌زاره‌تی گواستنەوه / به‌ریوه‌ به‌رایه‌تی پلان ده‌ستیان کرد به‌ به‌دواداچونی بۆ به‌ ده‌ست هیسانی زانیاری گواستنەوهی بۆ سالی 2011 بۆ به‌ ده‌ست هیسانی نیشاندە ره‌کان ده‌بارهی ژماره‌ی فرۆکه‌ هاتوو و رویشتوو‌ه‌کان و ژماره‌ی گه‌شتیاران و گه‌شته‌ ناوخۆی نیو‌ده‌وله‌تی یه‌کان و بۆ فرۆکه‌خانه‌کانی هه‌ریه‌م و فرۆکه‌خانه‌کانی تر هه‌روه‌ها گواستنەوهی شتومه‌ک

چۆنیه‌تی کۆکردنه‌وه‌ی زانیاریه‌کان :

کاری کۆکردنه‌وه‌ی زانیاریه‌ ناماریه‌کان نیشاندەره‌ سه‌ره‌کی یه‌کان بۆ چالاکی گواستنەوه‌ی ناسمانی له‌ری خشته‌ ده‌کری که پیشتر له‌لایه‌ن به‌شی گواستنەوه‌ی ده‌سته‌ ناماده‌ کرابوو و نێردراو بۆ لایه‌نی په‌یوه‌ندی یار بۆ ده‌ست که‌وتنی زانیاری و به‌دواداچونی بۆ کرا له‌لایه‌ن به‌شه‌وه و دوا‌ی گه‌رانه‌وه‌ی خشته‌کان و وردبینی بۆ زانیاری یه‌کان کرا بۆ دنیایه‌ بوون له‌راستی یان و شی کردنه‌وه‌ یان و ده‌ره‌یانی نیشاندەره‌ سه‌ره‌ کیه‌کان گرنگترین نه‌و نیشاندەره‌ی که‌ باسکراون له‌را پورته‌که‌دا و ده‌ره‌یانی را‌پورته‌ی سالانه‌.

- 1- ژماره‌ی فرۆکه‌ نیشته‌وه‌کان و فریوه‌کان له‌ فرۆکه‌خانه‌کانی هه‌ریه‌م گه‌یشته (12982) فرۆکه‌ ، فرۆکه‌ نیشته‌وه‌کان و فریوه‌کانی ناوخۆ گه‌یشته (3696) فرۆکه‌ به‌ریژه‌ی (28.5%) و گه‌شته‌ نیو‌ده‌وله‌تی یه‌کان گه‌یشته (9286) فرۆکه‌ به‌ریژه‌ی (71.5%).
- 2 - له‌خشته‌ی نه‌و را‌پورته‌ بۆمان ده‌رده‌که‌ویت که ژماره‌ی گه‌شته‌ ناوخۆیه‌کانی فرۆکه‌خانه‌ی هه‌ولێری نیو‌ده‌وله‌تی (1758) گه‌شت بوو، و گه‌شته‌ نیو‌ده‌وله‌تیه‌کان گه‌یشته (6342) گه‌شت. وه‌ گه‌شته‌ ناوخۆیه‌کانی فرۆکه‌خانه‌ی سلێمانی نیو‌ده‌وله‌تی گه‌یشته (1938) گه‌شت و گه‌شته‌ نیو‌ده‌وله‌تیه‌کانی (2944) گه‌شت.
- 3 - ژماره‌ی گه‌شتیاره‌ گوزراوه‌کان له‌ کۆمپانیای جیاوازه‌کانی که‌ له‌و بواره‌ کارده‌که‌ن له‌ فرۆکه‌خانه‌کانی هه‌ریه‌م گه‌یشته (890968) گه‌شتیار له‌ سالی 2011 و له‌وانه (58702) گه‌شتیار له‌ گه‌شته‌ ناوخۆی یه‌کان ب‌سوون به‌ ریژه‌ی (6.6%). و (832266) گه‌شتیار به‌ریژه‌ی (93.4%) له‌ گه‌شته‌ نیو‌ده‌وله‌تی یه‌کان بوون .
- 4 - بری شت و مه‌که‌ گوزراوه‌کان له‌ سالی 2011 گه‌یشته (24351) ته‌ن له‌وانه (23212) ته‌ن بارکراو بوو به‌ریژه‌ی (95.3%) و (1139) ته‌ن به‌تان کرابوو به‌ریژه‌ی (4.7%).

خشتهی ژماره 1

نیشاندهره سه ره کیه کان بو چالاکي گواستنه وهی ناسمانی بو سالی 2011

نیشاندهر			یه که ی پیاونه یی	وورده کاری
ریژه ی کورانکاری بو دوو سال % 2010 - 2011	2011	2010		
39.8	890968	637283	گه شتیار	کۆی گشتی گه شتیاره گو یزرا وه کان
40.2	447432	319141	گه شتیار	ژماره ی گه شتیاره کان هاتوو
39.4	443536	318142	گه شتیار	ژماره ی گه شتیاره کان رو یشتوو
20.3	6493	5399	فرۆکه کان	ژماره ی فرۆکه کان هاتوو
20.1	6489	5401	فرۆکه کان	ژماره ی فرۆکه وکان رو یشتوو
20.2	12982	10800	گه شت	ژماره ی گه شته ناسمانییه کان (هاتوو رو یشتوو)
57.9	24351	15422	تهن	بری که ل و په ئی گوازرا وه
-	957	--	کارمه ندان	ژماره ی کارمه ندان نه فرۆکه خانه کان هه رییم

خشتهی ژماره (2)

گهشتی ناوخویی له فرۆکهخانهکانی ههڕیمی کوردستان بۆسائی 2011

جولهی گهشتیارهکان		جولهی فرۆکهکان		ژماره‌ی گهشتهکان	وورده‌کاری
رۆیشتوو	هاتوو	رۆیشتوو	هاتوو		
23510	22928	879	879	1758	فرۆکه‌خانه‌ی هه‌وێری نیوده‌وله‌تی
6762	5502	969	969	1938	فرۆکه‌خانه‌ی سلیمانی نیوده‌وله‌تی
30272	28430	1848	1848	3696	کۆی گهشتی

خشتهی ژماره (3)

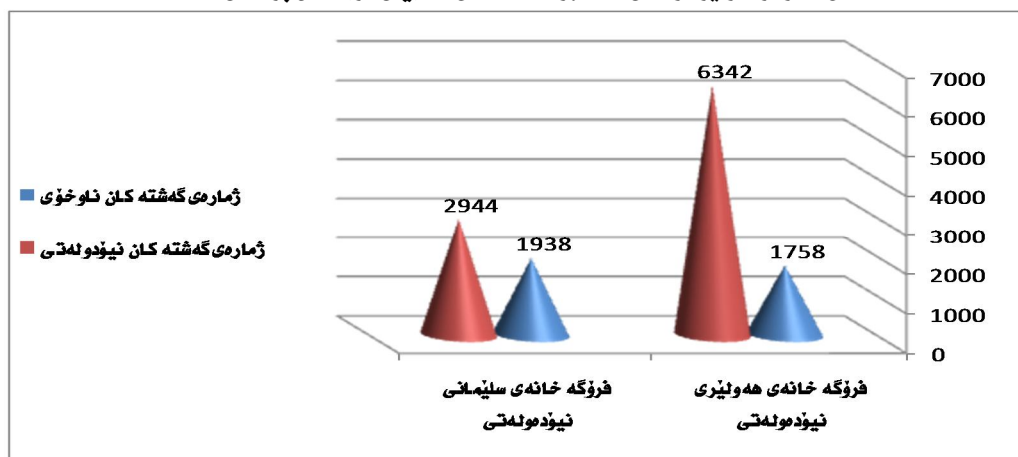
گهشتی نیوده‌وله‌تی کان له فرۆکه‌خانه‌کانی هه‌ڕیمی کوردستان بۆسائی 2011

جولهی گهشتیارهکان		جولهی فرۆکه‌کان		ژماره‌ی گهشتهکان	وورده‌کاری
رۆیشتوو	هاتوو	رۆیشتوو	هاتوو		
293148	303230	3171	3171	6342	فرۆکه‌خانه‌ی هه‌وێری نیوده‌وله‌تی
120116	115772	1470	1474	2944	فرۆکه‌خانه‌ی سلیمانی نیوده‌وله‌تی
413264	419002	4641	4645	9286	کۆی گهشتی

*گهشته نیوده‌وله‌تییه‌کان بریتیه له گهشته‌کانی نیوان فرۆکه‌خانه‌کانی (هه‌وێر و سلیمانی) وهه‌موو وولاتانی تر.

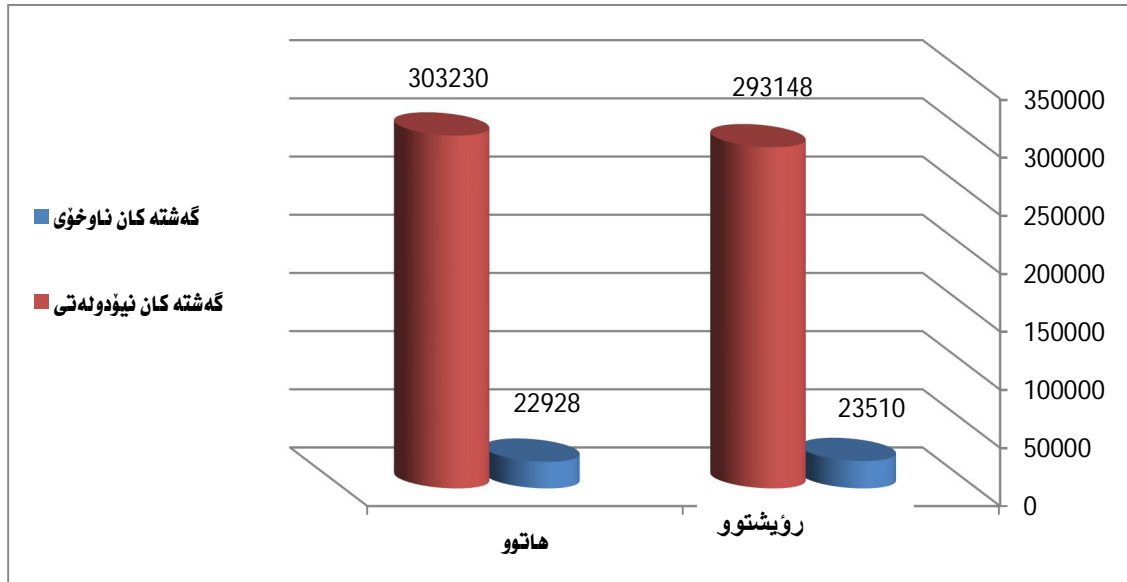
وینیهی ژماره (1)

گهشتی (ناوخوی و نیوده‌وله‌تی) له فرۆکه‌خانه‌کانی هه‌ڕیمی کوردستان بۆسائی 2011



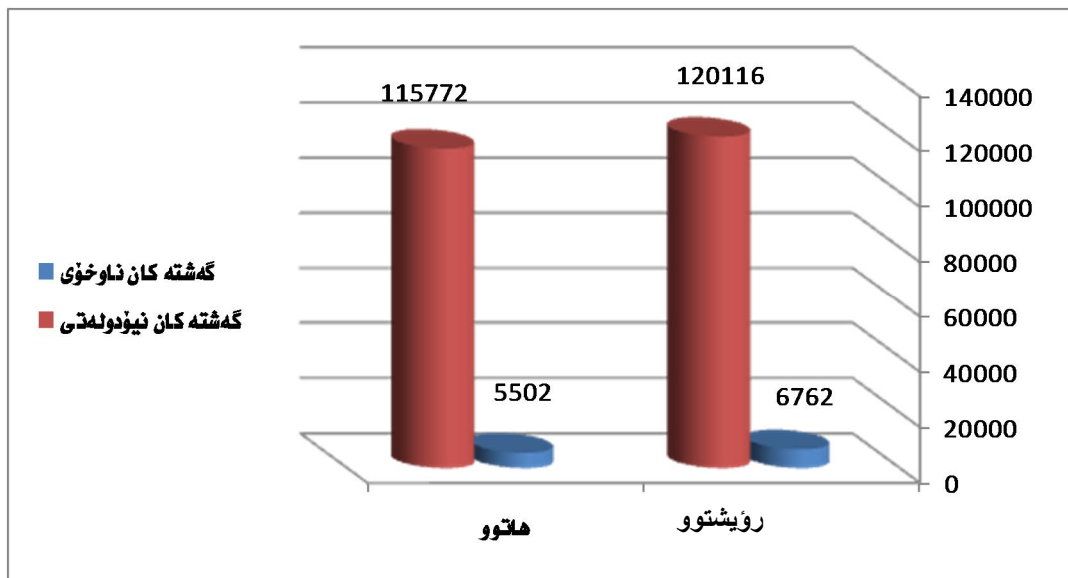
وینه ژملردی (2)

جولهی گهشتیارهکان له فرۆکه خانهدی ههولیری له گشته ناوخویهکان و نیودهوله تیه کان بو سالی 2011



وینه ژملردی (3)

جولهی گهشتیارهکان له فرۆکه خانهدی سلیمانی له گشته ناوخویهکان و نیودهوله تیه کان بو سالی 2011



خشتهی ژماره (4)

ژمارهی گهشتیاره هاتوو و رۆیشتوو هکان له فرۆکه خانهی ههولپیری نیوده و نه تی (گواستنه وهی ناوخویی)
به گۆیرهی مانگه کانی سانی 2011

رۆیشتوو هکان	هاتوو هکان	وورده کاری مانگ
1631	1745	کانونی دووهم
1645	1936	شویات
1920	2123	نادار
1731	2134	نیسان
1927	1897	نایار
2014	1982	حوزه بیران
2443	1611	ته موز
1396	942	ئاب
2363	2266	ئهیلول
2523	2530	تشرینی یه که م
1785	1993	تشرینی دووهم
2132	1769	کانونی یه که م
23510	22928	کۆی گشتی

خشته ی ژماره (5)

ژماره ی گه شتیاره هاتوو و رۆیشتوو هکان له فرۆکه خانه ی سلیمانی نیوده و ته تی (گواستنه وهی ناو خویی)
به گویره ی مانگه کانی سانی 2011

رۆیشتوو هکان	هاتوو هکان	مانگ وورده کاری
456	345	کانونی دووهم
403	353	شوبات
429	439	نادار
804	371	نیسان
636	497	نایار
551	437	حوزهیران
680	520	ته موز
490	427	ئاب
609	529	نه یلول
511	471	تشرینی یه که م
524	462	تشرینی دووهم
669	651	کانونی یه که م
6762	5502	کۆی گشتی

خشتهی ژماره (6)

ژمارهی گه شتیاره هاتوو و رۆیشتوو هکان له فرۆکه خانهی ههولپیری نیودهوهی (گواستنهوهی نیودهوهی) به گویهری مانگه کانی سالی 2011

رۆیشتوو هکان	هاتوو هکان	وورده کاری مانگ
16622	27826	کانونی دووهم
14305	14855	شوبات
25337	23999	نادار
25998	28042	نیسان
21637	20174	نایار
24026	26460	حوزهیران
30972	30884	ته موز
27707	23790	ئاب
29007	28762	نه یلول
27938	25774	تشرینی یه که م
24063	26454	تشرینی دووهم
25536	26210	کانونی یه که م
293148	303230	کۆی گشتی

خشته‌ی ژماره (7)

ژماره‌ی گه‌شتیاره هاتوو و پویشتوو‌ه‌کان نه فرۆکه‌خانه‌ی سلیمانی نیوده‌وه‌تی (گواستنه‌وه‌ی نیوده‌وه‌تی)

به‌گویره‌ی مانگه‌کانی سانی 2011

پویشتوو‌ه‌کان	هاتوو‌ه‌کان	وورده‌کاری مانگ
5673	5502	کانونی دووهم
3939	4422	شویات
9909	9512	نادار
9643	10384	نیسان
8985	8101	نایار
9208	10184	حوزه‌یران
15859	17147	ته‌موز
14038	11030	ناب
12493	11276	نه‌یلول
12564	8918	تشرینی یه‌که‌م
8678	10681	تشرینی دووهم
9127	8615	کانونی یه‌که‌م
120116	115772	کۆی گشتی

خشتهی ژماره (8)

ژماره‌ی گه‌شتیاره هاتوو و رۆیشتوو هکان له فرۆکه‌خانه‌ی هه‌ولبیری نیوده‌وه‌تی له سه‌ر ناستی کۆمپانیا جی‌اوازه‌کان به‌گۆیره‌ی

مانگه‌کانی سالی 2011

کۆی گشتی		هیللی ناسمانی بیانی		هیللی ناسمانی عه‌ره‌بی		هیللی ناسمانی عیراقتی		وورده‌کاری مانگ
رۆیشتوو هکان	هاتوو هکان	رۆیشتوو هکان	هاتوو هکان	رۆیشتوو هکان	هاتوو هکان	رۆیشتوو هکان	هاتوو هکان	
18253	29571	10005	9507	5814	17288	2434	2776	کانونی دووهم
15950	16788	7981	8911	5628	5478	2341	2399	شوبات
27257	26122	10138	12443	6759	7159	10360	6520	نادار
27729	30176	11578	12052	6882	7264	9269	10860	نیسان
23564	22071	13017	11484	6993	7263	3554	3324	ئایار
26040	28442	13881	16087	7999	7909	4160	4446	حوزه‌پیران
33415	32495	19264	19300	8928	9084	5223	4111	ته‌موز
29103	24732	18471	15492	7281	7177	3351	2063	ئاب
31370	31028	16548	16271	9541	9432	5281	5325	ئه‌یلول
30461	28305	13624	14144	9368	9634	7469	4527	تشرینی یه‌که‌م
25848	28448	13960	13236	8574	8901	3314	6311	تشرینی دووهم
27668	27980	14485	15368	9311	9603	3872	3009	کانونی یه‌که‌م
316658	326158	162952	164295	93078	106192	60628	55671	کۆی گشتی

خشته ی ژماره (9)

ژماره ی گه شتیاره هاتوو و رۆیشتوو هکان له فرۆکه خانه ی سلیمانی نیوده و نه تی له سه ر ناستی کۆمپانیا جیوازه کان به گۆیره ی

مانگه کانی سانی 2011

کۆی گشتی		هیلی ناسمانی بیانی		هیلی ناسمانی عه ره بی		هیلی ناسمانی عیراقی		وورده کاری مانگ
رۆیشتوو هکان	هاتوو هکان	رۆیشتوو هکان	هاتوو هکان	رۆیشتوو هکان	هاتوو هکان	رۆیشتوو هکان	هاتوو هکان	
6129	5847	3921	3683	820	561	1388	1603	کانونی دووهم
4342	4775	3015	3191	78	521	1249	1063	شویات
10338	9951	3884	5445	611	654	5843	3852	ئادار
10447	10755	4695	4989	689	723	5063	5043	نیسان
9621	8598	6513	5478	772	663	2336	2457	ئایار
9759	10621	5813	6647	862	779	3084	3195	حوزه پیران
16539	17667	9224	10185	1034	1039	6281	6443	ته موز
14528	11457	9229	7357	814	699	4485	3401	ئاب
13102	11805	9732	8283	752	791	2618	2731	ئه یلول
13075	9389	6715	7232	849	716	5511	1441	تشرینی یه که م
9202	11143	6713	5826	780	728	1709	4589	تشرینی دووهم
9796	9266	7014	6853	830	777	1952	1636	کانونی یه که م
126878	121274	76468	75169	8891	8651	41519	37454	کۆی گشتی

خشته‌ی ژماره (10)

برې کهل و په‌لی گوازاووی به (تهن) بو فرۆکه‌خانه‌ی هه‌و بیړی نیوده‌وئته‌ی له‌سه‌ر ناستی کۆمپانیا جیاوازه‌کان به‌گۆیږدی مانگه‌کانی

سالی 2011

کۆی گشتی		هیلی ناسمانی عیراقی و ناسمانی عه‌ره‌بی		وورده‌کاری
بارکراو	به‌تاکراو	بارکراو	به‌تاکراو	مانگ
60	1289	60	1289	کانونی دووهم
40	1148	40	1148	شوبات
87	1537	87	1537	نادار
126	1202	126	1202	نیسان
101	1048	101	1048	ئایار
55	1146	55	1146	حوزه‌یران
136	1294	136	1294	ته‌موز
72	1712	72	1712	ئاب
85	1765	85	1765	ئه‌یلول
130	1870	130	1870	تشرینی یه‌که‌م
81	1389	81	1389	تشرینی دووهم
67	1377	67	1377	کانونی یه‌که‌م
1040	16777	1040	16777	کۆی گشتی

خشتەهێ ژمارە (11)

بەری کەل و پەلی گوازاوه بە (تەن) بۆ فرۆکەخانەهێ سلیمانی نیۆدەوێتەتی ئەسەر ئاستی کۆمپانیای جیاوازهکان بەگۆیڕەهێ مانگەکانی

سالی 2011

کۆی گشتی		هێلی ئاسمانی عیراقیو ئاسمانی عەرەبی		ووردهکاری
بارکراو	بەتائکراو	بارکراو	بەتائکراو	مانگ
7	496	7	496	کانونی دووهم
40	546	40	546	شووبات
0	310	0	310	نادار
0	390	0	390	نیسان
2	368	2	368	ئایار
4	218	4	218	حوزەبیران
2	270	2	270	تەموز
2	714	2	714	ئاب
1	545	1	545	ئەیلول
10	619	10	619	تشرینی یەکهەم
22	919	22	919	تشرینی دووهم
9	1040	9	1040	کانونی یەکهەم
99	6435	99	6435	کۆی گشتی

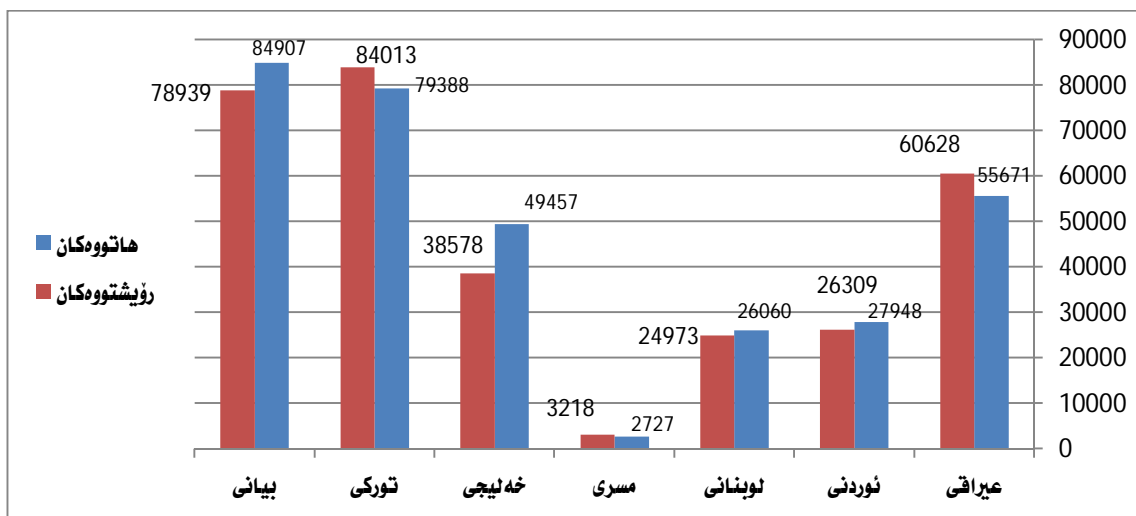
شتهی ژماره (12)

چالاکیه گشتیهکانی گواستنەوهی ناسمانی له فرۆکه خانەهی ههونبیر نیودهونهتی له سههر ناستی کۆمپانیا جیاوازهکانی گواستنەوهه بۆ سانی 2011

ژماره‌ی گه‌شتیاره‌ گوازاراوه‌کان			ژماره‌ی فرۆکه‌کان			وورده‌کاری کۆمپانیاکان
کۆی گشتی	رۆیشتوووه‌کان	هاتوووه‌کان	کۆی گشتی	رۆیشتوووه‌کان	نیشتوووه‌کان	
116299	60628	55671	2870	1435	1435	عیراقي
54257	26309	27948	822	411	411	نوردنی
51033	24973	26060	586	293	293	لۆبنانی
5945	3218	2727	100	50	50	مسری
88035	38578	49457	830	415	415	خه‌لیجی
163401	84013	79388	994	497	497	تورکی
163846	78939	84907	1898	949	949	بیانی
642816	316658	326158	8100	4050	4050	کۆی گشتی

وینەهی ژماره‌ی (4)

ژماره‌ی گه‌شتیاره‌ گوازاراوه‌کان ناسمانی 2011 له فرۆکه‌ خانەهی ههونبیر نیودهونهتی له سههر ناستی کۆمپانیا



خشتهی ژماره (13)

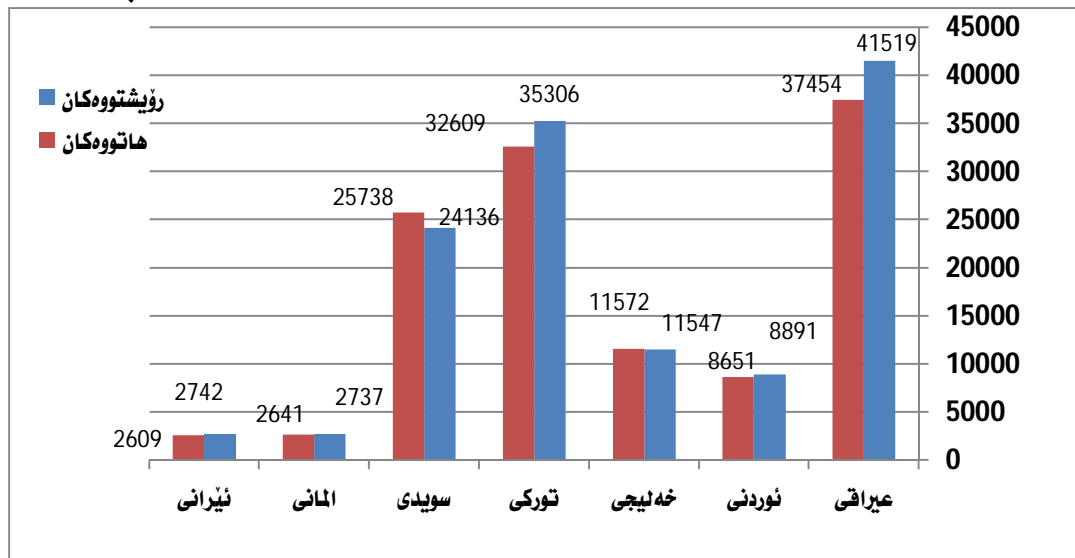
چالاکیه گشتیهکانی گواستنەوهی ناسمانی له فرۆکهخانە ی سلیمانی نیودهونەتی له سهەر ناستی کۆمپانیا جیواوزەکانی گواستنەوه
بۆ سالی 2011

ژماره ی گه شتیاره گوازراوهکان			ژماره ی فرۆکهکان			ووردهکاری کۆمپانیاکان
کۆی گشتی	رۆیشتوووهکان	هاتوووهکان	کۆی گشتی	رۆیشتوووهکان	نیشتوووهکان	
78973	41519	37454	2525	1262	1263	*عیراقی
17542	8891	8651	478	239	239	نوردنی
23119	11547	11572	756	377	379	*خه لیجی
67915	35306	32609	497	248	249	*تورکی
49874	24136	25738	334	167	167	سویدی
5378	2737	2641	84	42	42	المانی
5351	2742	2609	180	90	90	ئێرانی
0	0	0	28	14	14	**رووسی
248152	126878	121274	4882	2439	2443	کۆی گشتی

* جیواوزی له بیینی فرۆکهکانی نیشتوووهکان له گه ل ریشتهکان دهگه ریتهوه بۆ دواکهوتن فرینیا ن له دوا رۆژی کۆتای سال له دوا ی
سهعات 12 شهو 2011/12/31
** نه و فرۆکهکانه ی ته نهابۆ بارن

وینە ی ژماره ی (5)

ژماره ی گه شتیاره گوازراوهکان ناسمانی 2011 له فرۆکهخانە ی سلیمانی نیودهونەتی له سهەر ناستی کۆمپانیا



وهزارهتی پلان دانان - دهستهی ئاماری ههریمی کوردستان

www.krso.net