



دہشتی ناماری ہد ریمی کوردستان

روپیوی ناماری چاندراوی زستانہ لہ ہد ریمی کوردستان

2012-2011

دوویہر - ہرشت - ہد ریم - پاروی تیچوو

Agricultural Statistics Survey for Winter Crops

Area - Yield - Production - Cost



ہد شی ناماری کشتوکالی

تشرینی ہد کہم 2012

راپورتى روپپويى رووبەر و برشت و پارەى تىچووى چاندرائى زستانە لە وەرزی 2012-2011

روپپويى كشتوكالى مەيدانى دادەنرپت بەيەكك لەھۆكارە گرنگەكان بۆ كۆكردنەوہى داتاكان و نيشاندەرە سەرەكەكانى كشتوكال كە وینەيەكى راست و دروستى چالاکى كشتوكالى دەرەدەبرپت كە دەتوانرپت پشتى پى بېسەسرتپت لە دروستكردنى سىياسەتى كشتوكالى و جىبەجى كوردنى پلانە ستراتىجىيەكانى بەرەپپدان كە بەئامانجى گەيشتن بە زۆرترين بەرھەمى كشتوكالى و پيشكەش كوردنى خزمەتگوزارى و يارمەتى باشت بۆ جووتيار و بەرز كوردنەوہى ئاستى كشتوكال و ئابورى و پارىزگارى كوردن لە ئاسايشى خۆراك بۆ ھاولاتيان . لەسەر رۇشنايى ئەمانە دەستەى ئامارى ھەرپم كارى دەستپكردن و ئەنجامدانى روپپوہ وەرزی و سالانەى كشتوكالى گرتۆتە ئەستۆى خۆى لەسەرەتادا بىرپاردرا بە ئەنجامدانى روپپويى كىلگە چاندرائوہكان بۆ بەرھەمى زستانە بۆ وەرزی كشتوكالى (2011-2012) . ئەم روپپوہ بە دوو قوناغ جى بە جى كرا ، قوناغى يەكەم / روپپويىكى گشتى بۆ ھەر رووبەريكى چاندرائى بەرھەمە زستانىيەكان ئەنجامدرا بۆ مەبەستى تەرخانكردنى چوارچپوہى ئەو رووبەرانەى شياون بۆ چاندن و رووبەرە چاندرائوہكانى بەرھەمى زستانە (گەنم ، جۆ ، نۆك ، نيسك ، سەوزەوات) ھەرۋەھا رووبەرە چاندرائوہكانى بەرھەمى ھاويە و رووبەرەكانى چاندرائو بە باخ و دارستانەكان . لەم روپپوہدا ھەموو گوندەكان و پارچەكانى پارىزگاكانى ھەرپم و ئىدارەى گەرميان لە رىگاي سەردانى ميدانى گرتەوہ و پەيوەندى راستە و خۆ كرا بە جووتيارەكان بۆ مەبەستى پركردنەوہى فورمى تايبەت بۆ ئەم مەبەستە و لەسەر رۇشنايى رىنمايىيەكان گشت تيمەكان كە راھىنانيان پى كرابوو بۆ چۆنيەتى پركردنەوہى ئەم فۆرمە . قوناغى دووہم / پشست بەسترا بەئەنجامەكانى روپپويى كۆكردنەوہى چوار چپوہى زستانە كە لە ماوہى قوناغى يەكەمدا ئەنجامدرا بۆ ھەلبازردنى نموونەكان و دواى كۆتايى ھاتنى روپپويى مەيدانى گەيشتن بە داتايەكى كشتوكالى لە رووبەرەكانى چاندرائو بۆ بەروبوومەكانى زستانە و بەرھەم و تىچووى بەرھەمى يەك دۆنم بۆ بەروبوومەكان (گەنم ، جۆ ، نۆك ، نيسك ، سەوزەواتى زستانە) . ماوہى روپپوہكە لەپارىزگاكانى ھەولير و سليمانى و دھۆك و گەرميان 45 رۆزى خەياندوہ 10 تيم بۆ ھەولير ، 13 تيم بۆ سليمانى ، 7 تيم بۆ دھۆك ، 2 تيم بۆ گەرميان كە ئەم تيمانە پىك ھاتبوون لە دوو تويزەر يەككيان لە بەرپوہبەرايەتيەكانى كشتوكالى پارىزگاكان لەگەل ھەمەھەنگاران و سەرپەرشتياري مەركەزى و ميدانى بە ھاوكارى لەگەل وەزارەتى كشتوكالى ھەرپمى كوردستان .

سامپلەكانى رووپىو / رېك كەوتن كرا لەسەر ھەئىزاردنى (10%) ى ھەموو ئەو گوندانەى كە چاندراون بەم بەروبوومانە بە پى چوار چىوھى چاندراو سەردانى دوو كىلگە بۇ ھەر گوندىك ئەنجام دراوہ بۇ پىكرىنەوھى ھەر يەك لە فورمەكانى بەرھەم و تىچوو بەپى داتا داواكراوھكان لە رىگەى پەيوەندى راستە و خۇ بە جووتيارەكان لە گوندەكان كە سامپلى رووپىوھە دەيانگرىتەوہ ھەرۋەھا بۇ مەبەستى ئەژماركردنى بەرھەمى يەك دۆنم لەلایەن توپىزەرە ميدانىيەكان و ئەنجامدانى كارى (بەروبووم كۆكردنەوھى دەستى) بۇ ھەر پارچە زەوييەكى ھەئىزىدراو و ھەرەمەكى بۇ ئەم مەبەستە بە ھاوكارى لەگەل جووتيار بەپى ى رىگاكانى دانراو.

لېژنەكانى رووپىو / لېژنەى بالا پىك ھاتبوو لە (5) فەرمانبەرى شارەزا بۇ سەرپەرشتىارى كردن لە گشت قوناغەكانى ئامادەكردن و جى بە جى كردنى رووپىوھە (3) لەم فەرمانبەرانە لە دەستەى ئامار و (2) فەرمانبەرەكەى تر لە وەزارەتى كشتوكال بوون ، ھەرۋەھا دانانى سەرپەرشتىارى مەرگەزى و سەرپەرشتىار و توپىزەرى مەيدانى لە بەرپۆەبەرايەتى ئامارو بەرپۆەبەرايەتى كشتوكال لە پارىزگاكانى ھەرىم ، وە ھەرۋەھا پىك ھىنانى لېژنەكانى ووردىينى و ئامادەكردن و تۆمار كردنى داتا .

لېژنەكانى رووپىوھە بەھەمان رىكخستنى لېژنەكانى قوناغى يەكەم دانران و رووپىوھە لەسەرەتاي كۆكردنەوھى بەروبووم دەستى پى كرد يەكەم جار رووپىوھە بە بەروبوومى جۇ دەستى پى كرد چونكە ئەم بەرھەمە زووتر لە بەرھەمى گەنم بەروبوومەكەى كۆ دەكرىتەوہ و رووپىوھە 30 رۆزى خەياند 15 رۆز بۇ ھەر بەرھەمىك .

ئەنجامەكانى رووپىو /

ئەنجامەكانى رووپىو دەرى خست كە رووبەرى چاندرائى بەرھەمى گەنم لە ماوھى وەرزى كشتوكالى (2011 – 2012) گەيشتە (503 , 270 , 2) دۆنم لەسەر ئاستى پارىزگاكانى ھەرىم وە رىژەى برشتى يەك دۆنم گەيشتە 171 كغم / دۆنم و پارىزگاي سلىمانى بەپىلەى يەكەم ھات 176 كغم / دۆنم پاشان پارىزگاي دھوك 163 كغم / دۆنم و پاشان پارىزگاي ھەولپىر 160.95 كغم / دونم . ھەرۋەھا كۆى گشتى بەرھەمەكان گەيشتە 381.3 ھەزار تەن.. كە گەورەترىن رووبەرى چاندرائى بە بەرھەمى گەنم لە پارىزگاي سلىمانى بوو بە رىژەى 41 % پاشان پارىزگاي دھوك 31 % پاشان پارىزگاي ھەولپىر 28 % .

كۆى بەرھەمى بەروبوومى گەنم لەسەر ئاستى پارىزگاكانى ھەرىم خەملىندرا بە 381 ھەزار تەن لە ماوھى وەرزى ئىستا بە رىژەى 44 % بۇ پارىزگاي سلىمانى وە پاشان پارىزگاي دھوك 30% پاشان بۇ پارىزگاي ھەولپىر بە رىژەى 26 % .

جۇ :

رووبەرى چاندراوى بەرھەمى جۇ دەگاتە (339) ھەزار دۇنم لە ھەرىمى كوردستان ھەروھەا برشتى يەك دۇنم خەملىندرا بە نزيكەى 154 كغم / دونم و پاريزگاي سليمانى بەپلەى يەكەم ديت لە رووى برشت بە ريزەى 43 % و پاريزگاي ھەولير 39.2 % وە پاريزگاي دھۆك 17.8 % پاريزگاي سليمانى بەرزترين ئاستى بەرھەمى بە دەست ھينا بە ريزەى 53.7 % وە پاريزگاي ھەولير 27.9 % وە پاريزگاي دھۆك 18.4 % .

نۆك :

رووبەرى چاندراوى نۆك لە پاريزگاي ھەرىم خەملىندرا بە نزيكەى 43 ھەزار دونم لە وانە 45.4 % بۇ پاريزگاي دھۆك پاشان پاريزگاي سليمانى بە ريزەى 29.1 % وە پاريزگاي ھەولير 25.5 % . كۆى گشتى بەرھەمى نۆك گەيشتە 4.382 تەن وە بەريزەى 39.2 % بۇ دھۆك وە 30.9 % بۇ ھەولير وە 29.9 % بۇ سليمانى .

نيسك :

رووبەرى چاندراوى نيسك دەگاتە 574 دۇنم لەسەر ئاستى ھەرىمى كوردستان لەوانە 249 دۇنم بۇ پاريزگاي سليمانى وە 214 بۇ پاريزگاي دھۆك وە 111 دۇنم بۇ پاريزگاي ھەولير بە ريزەى لە 43.4 % وە 37.2 % وە 19.4 % يەك بە دواى يەك . كۆى گشتى بەرھەم لەسەر ئاستى ھەرىم بۇ بەرھەمى نيسك 48.74 تەن بەريزەى 37.3 % بۇ پاريزگاي سليمانى وە 32.6 % بۇ دھۆك وە 30.1 % بۇ ھەولير . سەوزەواتى زستانە: رووبەرى چاندراو بە سەوزەواتى زستانە دەگاتە 25 ھەزار دونم بۇ پاريزگاي ھەرىم .

تيچووى بەرھەم / تيچووى بەرھەمى يەك دۇنم لەبەرئوبوومى گەنم :

تيچووى بەرھەمى يەك دۇنم لەبەرئوبوومى گەنم لەسەر ئاستى ھەرىمى كوردستان خەملىندرا بە 134.6 ھەزار دینار وە بەرزترين ئاست لەپاريزگاي ھەولير بوو كە گەيشتە 168.4 ھەزار دینار وە بە ريزەى 42 % وە لەپاريزگاي سليمانى خەملىندرا بە 131.9 ھەزار دینار وە بەريزەى 33 % وە لەپاريزگاي دھۆك 103.4 ھەزار دینار بەريزەى 25 % .

تيچووى بەرھەمى يەك دۇنم لەبەرئوبوومى جۇ :

تيچووى بەرھەمى يەك دۇنم لەبەرئوبوومى جۇ لەسەر ئاستى ھەرىمى كوردستان خەملىندرا بە 105.6 ھەزار دینار وە بەرزترين تيچوو لە پاريزگاي سليمانى بوو كە گەيشتە 121.1 ھەزار دینار بەريزەى 38 % وە لە پاريزگاي ھەولير خەملىندرا بە 100.9 ھەزار دینار بەريزەى 32 % وە پاريزگاي دھۆك 94.6 ھەزار دینار بەريزەى 30 % .

ئەنجامەكانى رووپىو / ئەنجامەكانى رووپىوگە دەرى دەخەن كە رووبەرى چاندراو وەھەرودھا بەرھەم و بەرھەم ھېندراو لە ماوەى وەرزى 2011-2012 دابەزىووە بۇ گشت بەروبوومە زستانىەكان بە بەراورد لەگەل وەرزەكانى پېشوو .

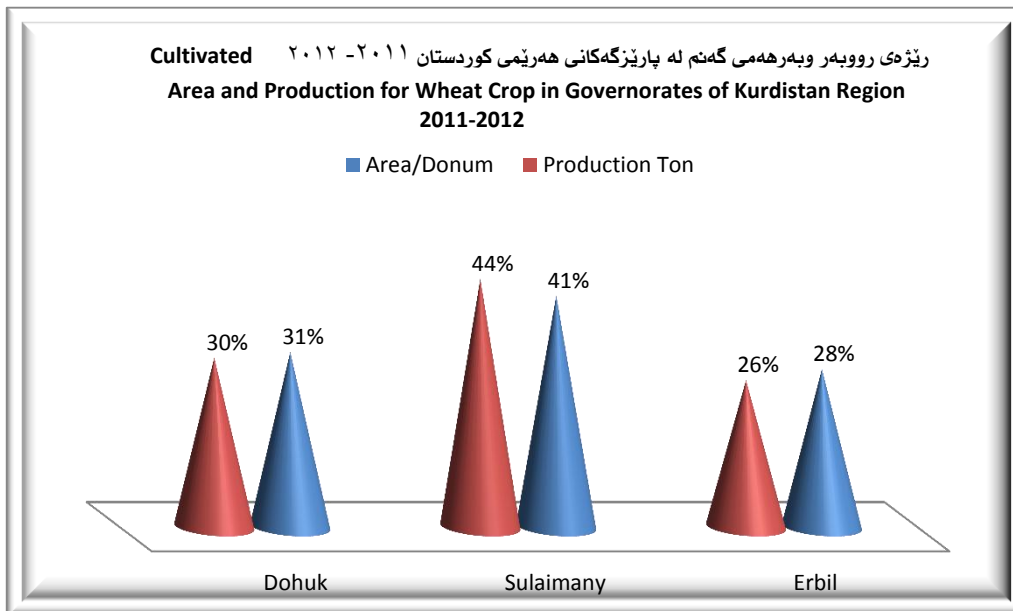
دیارە ھۆكارەكەى دەگەریتەووە بۇ ترسان لە پېشبینى كەردنى كەم بارانى لە ماوەى وەرزەكەدا وە ھەرودھا

ترسان لە نەبارىنى لە كاتى دیارى كراوى خۆى بە ھۆى دیاردەى وشكە سالى كە لەم سالانەى دوایى دا دووبارە بۇیەووە ھەرودھا دابەزىنى ریزەى قازانچ بۇ بەروبوومە چاندراوەكان ئەمەش دەگەریتەووە بۇ دابەزىنى نرخەكانى لەبازارى ناوخۆ وە بەرزبوونەووەى تیچووی چاندن و پېشپركى ی بەرھەمەكانى ھاووردە لە وولاتانى دراوسى وە نەبوونى پاریزگارى و پاراستن و پشنگىرى بەرھەمى ناو خۆى . ئەمەش تېبىنى دەكریت بەگەراندەووە بۇ خستەكانى ھاوپېچ لە كۆتایى ئەم راپۆرتە كەپك ھاتووە لە زنجیرەى كاتى بۇ رووبەرەكانى چاندراو وە بەرھەمى يەك دۆنم و كۆى بەرھەمى بەروبوومى گەنم و جۆ و نۆك و نيسك لە پاریزگاكانى ھەرىم كە سەرچاوەكەى لە وەزارەتى كشتوكالى ھەرىمى كوردستان و رېكخراوى FAO.

رووبەر و برشت و بهرهمی گهنم له پارێزگهکانی ههرێمی کوردستان ۲۰۱۲-۲۰۱۱

Areas, Yield and Production for Wheat Crop in Governorates of Kurdistan Region 2011-2012

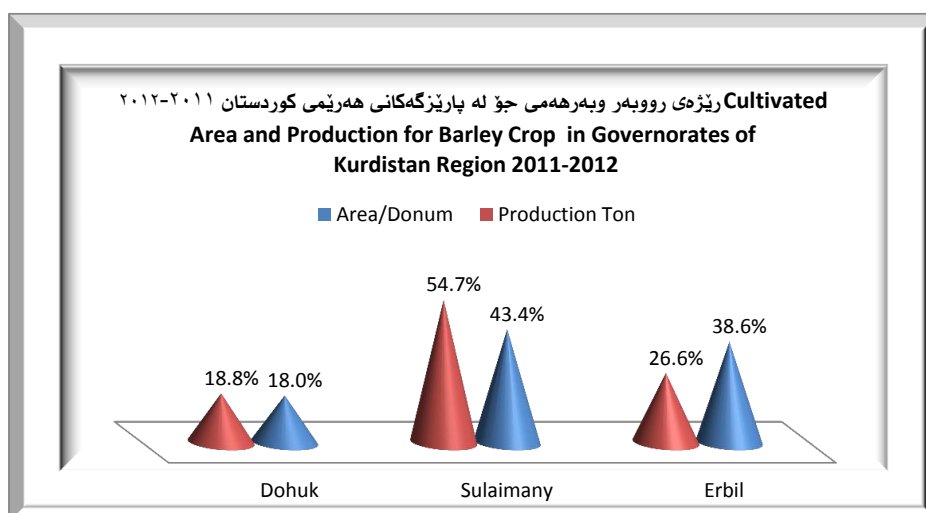
Governorate	رێژەی بهرهم	بهرهم (تهن)	برشت (كغم/دونم)	رێژەی رووبەر	رووبەر (دونم)	پارێزگا
	%	Production Ton	Yield Kq/Donum	%	Area/Donum	
Erbil	26%	101,292	160.95	28%	628,828	ههولێر
Sulaimany	44%	163,749	175.97	41%	930,527	سليمانی
Dohuk	30%	116,243	163.00	31%	711,148	دهوك
Region	100%	381,284	171	100%	2,270,503	ههريێم



رووبەر و برشت و بهرهمی جو له پارێزگهکانی ههرێمی کوردستان ۲۰۱۲-۲۰۱۱

Areas, Yield and Production for Barley crop in Governorates of Kurdistan Region 2011-2012

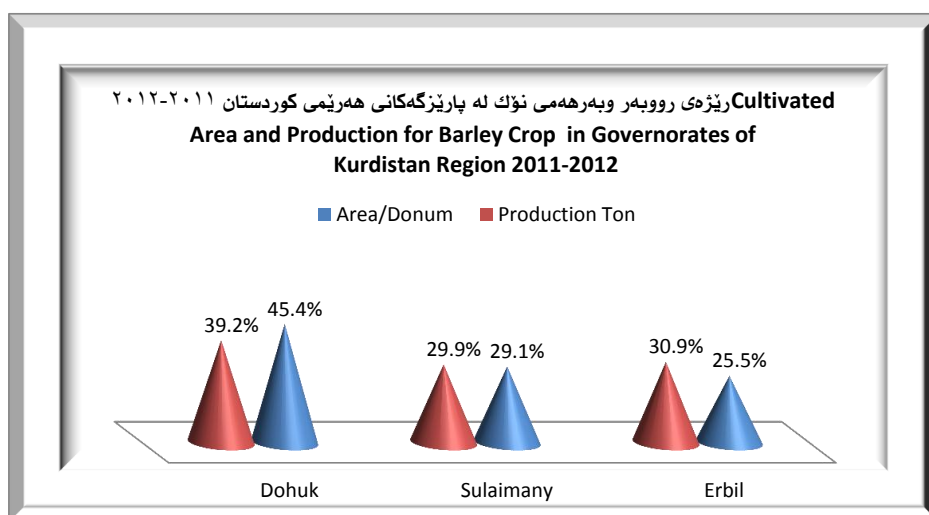
Governorate	رێژەی بهرهم	بهرهم (تهن)	برشت (كغم/دۆنم)	رێژەی رووبەر	رووبەر (دۆنم)	پارێزگا
	%	Production Ton	Yield Kq/Donum	%	Area/Donum	
Erbil	27.9	11,633	105.59	39.18	110,176	ههولێر
Sulaimany	53.7	22,406	125.08	43.00	179,140	سليمانی
Dohuk	18.4	7,701	153.75	17.81	50,091	دهوك
Region	100.0	41,740	122.98	100.00	339,407	ههريه



رووبەر وپرشت و بهرهه می نوک له پارێزگهکانی ههرێمی کوردستان ۲۰۱۲-۲۰۱۱

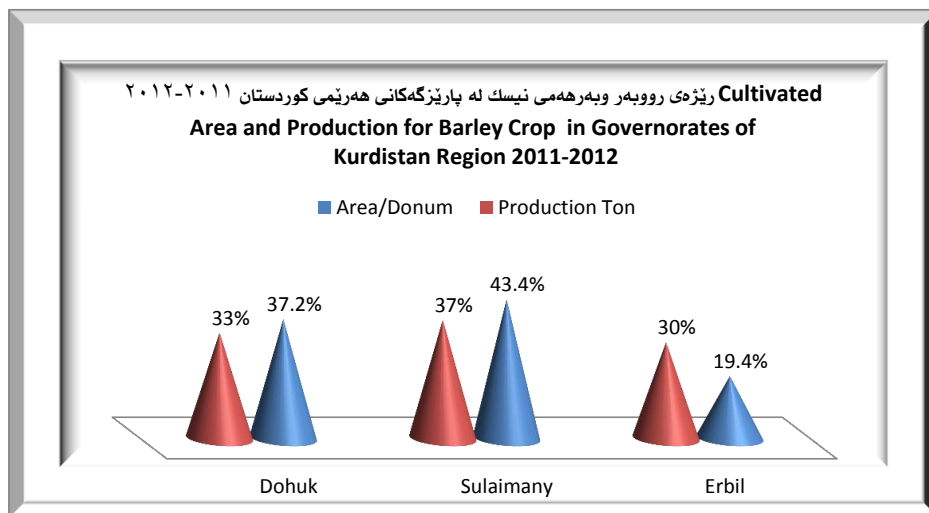
Areas, Yield and Production for Barley crop in Governorates of Kurdistan Region 2011-2012

Governorate	رێژەی بهرههه	بهرههه (تهن)	پرشت (کغم/دۆنمه)	رێژەی رووبهر	رووبهر (دۆنمه)	پارێزگا
	%	Production Ton	Yield Kq/Donum	%	Area/Donum	
Erbil	30.9	1,353	122.87	25.49	11,016	ههولێر
Sulaimany	29.9	1,310	104.17	29.10	12,579	سلیمانی
Dohuk	39.2	1,719	87.58	45.41	19,630	دهوک
Region	100.0	4,382	314.62	100.00	43,225	ههرێم



Areas, Yield and Production for Barley crop in Governorates of Kurdistan Region 2011-2012

Governorate	رێژەی بهرهم	بهرهم (تهن)	برشت (كهم/دۆنم)	رێژەی رووبەر	رووبەر (دۆنم)	پارێزگا
	%	Production Ton	Yield Kq/Donum	%	Area/Donum	
Erbil	30.1	14.67	132.13	19.35	111	ههولێر
Sulaimany	37.3	18.18	73.00	43.42	249	سليمانی
Dohuk	32.6	15.89	74.44	37.23	214	دهوك
Region	100.0	48.74	279.57	100.00	574	ههریم



رووبەر و برشت و بهرهمی بهروبوومی زستانه له پارێنگهکانی ههرێمی کوردستان له وه رزی ۲۰۱۲-۲۰۱۱

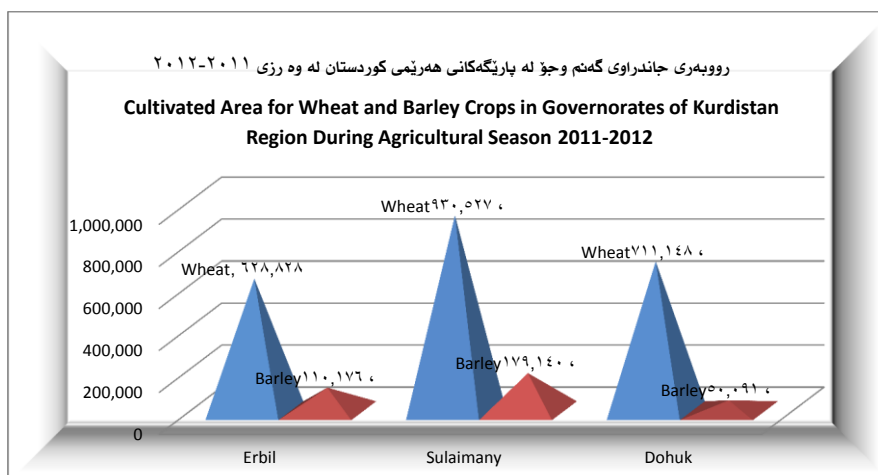
Area, Yield and Production for Winter crops and Vegetables in Governorates of Kurdistan Region During Agricultural Season 2011-2012

Governorate	Details	سهوزوات	نيسك	نۆك	جۆ	گهت	جور	پارێزگا
		Vegetables	Lentils	Chichpeas	Barley	Wheat		
Erbil	Area/Donum	1,138	111.00	11,016	110,176	628,828	رووبەر (دونم)	ههولێر
	Yield Kq/Donum		132.13	122.87	105.59	160.95	برشت (كفم/دونم)	
	Production Ton		14.67	1,353	11,633	101,292	بهرهم (تن)	
Sulaimany	Area/Donum	22,170	249.00	12,579	179,140	930,527	رووبەر دونم	سليمانی
	Yield Kq/Donum		73.03	104.17	125.08	175.97	برشت كفم/دونم	
	Production Ton		18.19	1,310	22,406	163,749	بهرهم (تن)	
Dohuk	Area/Donum	1,888	213.50	19,630	50,091	711,148	رووبەر دونم	دهوك
	Yield Kq/Donum		74.44	87.58	153.74	163.00	برشت كفم/دونم	
	Production Ton		15.89	1,719	7,701	116,243	بهرهم (تن)	
Region	Area/Donum	25,195	573.50	43,225	336,801	2,270,503	رووبەر دونم	ههريهه
	Yield Kq/Donum		84.99	101.40	121.72	167.33	برشت كفم/دونم	
	Production Ton		48.74	4,383	40,996	382,164	بهرهم (تن)	

رووبەر گهت و جۆ له پارێنگهکانی ههرێمی کوردستان له وه رزی ۲۰۱۲-۲۰۱۱ (دونم)

Area for Wheat & Barley in Governorates of Kurdistan Region During Agricultural Season 2011-2012

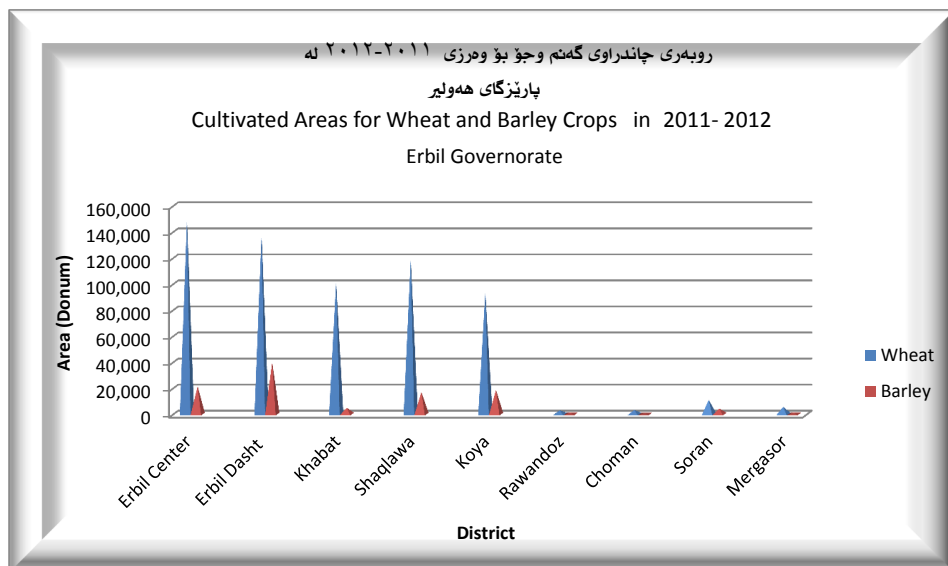
Governorate	سهوزوات	نيسك	نۆك	جۆ	گهت	پارێزگا
	Vegetables	Lentils	Chichpeas	Barley	Wheat	
Area/Donum (رووبەر (دونم))						
Erbil	1,138	111.00	11,016	110,176	628,828	ههولێر
Sulaimany	22,170	249.00	12,579	179,140	930,527	سليمانی
Dohuk	1,888	213.50	19,630	50,091	711,148	دهوك



روبهري چاندرای بهربوومی زستانه بۆ وهرزی ٢٠١٢-٢٠١١ له پارێزگای ههولێر

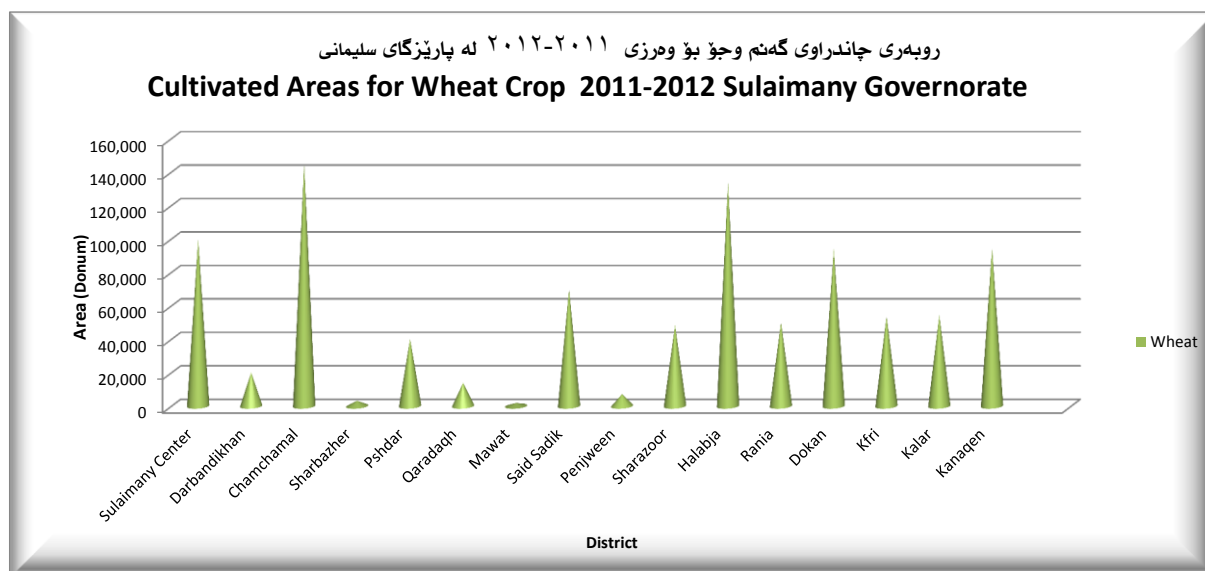
Cultivated Areas for Winter Crops and Vegetables in 2011- 2012 Erbil Governorate

District	Area (Donum)					قهزرا
	سهوزموات	نيسك	نوك	جۆ	گهئم	
	Vegetables	Lentils	Chicheas	Barley	Wheat	
Erbil Center	37.0	0	35	21,500	150,832	ناوهندی ههولێر
Erbil Dasht	160.0	0	951	39,964	138,755	دمشتی ههولێر
Khabat	0.0	6	441	4,879	102,210	خهبات
Shaqlawā	17.0	17	6,651	16,969	120,203	شهقلاوه
Koya	881.0	36	1,803	18,692	94,025	كۆیه
Rawandoz	8.5	33	196	1,447	2,920	رهواندۆز
Choman	1.0	2	61	969	3,250	چۆمان
Soran	8.0	18	825	4,277	11,042	سۆران
Mergasor	25.0	0	53	1,480	5,592	مێرگهسۆر
Total	1,138	111	11,016	110,176	628,828	كۆی گشتی ههولێر



روبهري چاندرای بهر ووبومی زستانه بۆ وهرزی ۲۰۱۲-۲۰۱۱ له پارێزگای سلیمانی
Cultivated Areas for Winter Crops and Vegetables in 2011-2012 Sulaymany Governorate

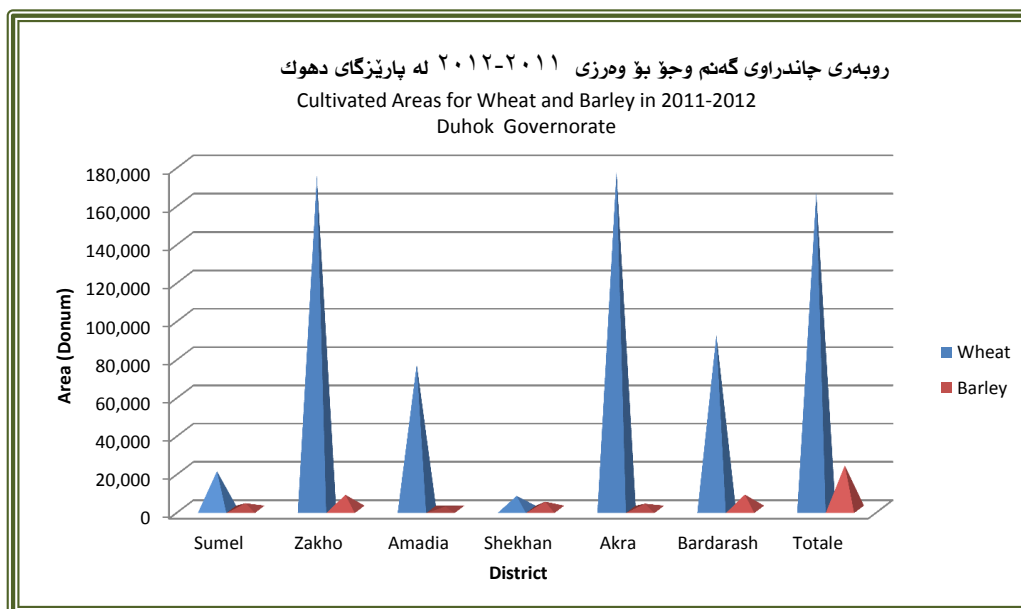
District	Area (Donum)					قەزای
	سەوزەوات	نەیسک	نۆک	جۆ	گەنم	
	Vegetables	Lentils	Chichpeas	Barley	Wheat	
Sulaimany Center	3,000	32	690	9,634	99,706	ناوەندی سلیمانی
Darbandikhan	1	0	202	3,205	20,140	دەرینەندیکخان
Chamchamal	128	42	914	46,131	145,141	چەمچەمال
Sharbazher	45	7	550	4,023	3,192	شاربازێر
Pshdar	177	63	2,544	15,435	40,306	پشدر
Qaradaqh	27	0	98	5,773	13,936	قەرەداغ
Mawat	375	13	384	1,291	1,866	ماوەت
Said Sadik	1,798	3	240	1,623	70,020	سەید صادق
Penjween	80	14	389	10,114	7,202	پێنجوین
Sharazoor	348	1	96	567	48,469	شارەزور
Halabja	802	30	1,056	6,436	133,644	هەلەبجە
Rania	96	0	352	1,877	50,224	رانیه
Dokan	13,745	30	4,596	14,809	93,803	دوکان
Kfri	585	0	2	30,380	53,867	کفری
Kalar	442	15	303	13,593	54,471	کەلار
Kanaqen	524	0	164	14,251	94,543	خانەقین
Total	22,170	249	12,579	179,140	930,527	کۆی گشتی سلیمانی



روبهري چاندراوى بهروبوومى زستانه بۆ وهرزى ٢٠١٢-٢٠١١ له پاريزگاي دهوك

Cultivated Areas for Winter Crops and Vegetables in 2011-2012 Duhok Governorate

District	Area (Donum)					قهزرا
	سهوزهوات	نيسك	نوك	جو	گهنم	
	Vegetables	Lentils	Chichpeas	Barley	Wheat	
Dohuk Center	417	2.5	2,050	3,244	19,997	ناومندى دهوك
Sumel	551	15	474	7,630	174,001	سيمييل
Zakho	13	0	858	1,494	76,066	زاخو
Amadia	19	5	587	4,031	6,998	ناميدي
Shekhan	55	44	6,935	2,984	176,998	شيخان
Akra	483	97	4,806	7,723	91,393	ناكرى
Bardarash	350	50	3,921	22,985	165,696	بهردرهش
Totale	1,888	214	19,630	50,091	711,148	كوى گشتى دهوك



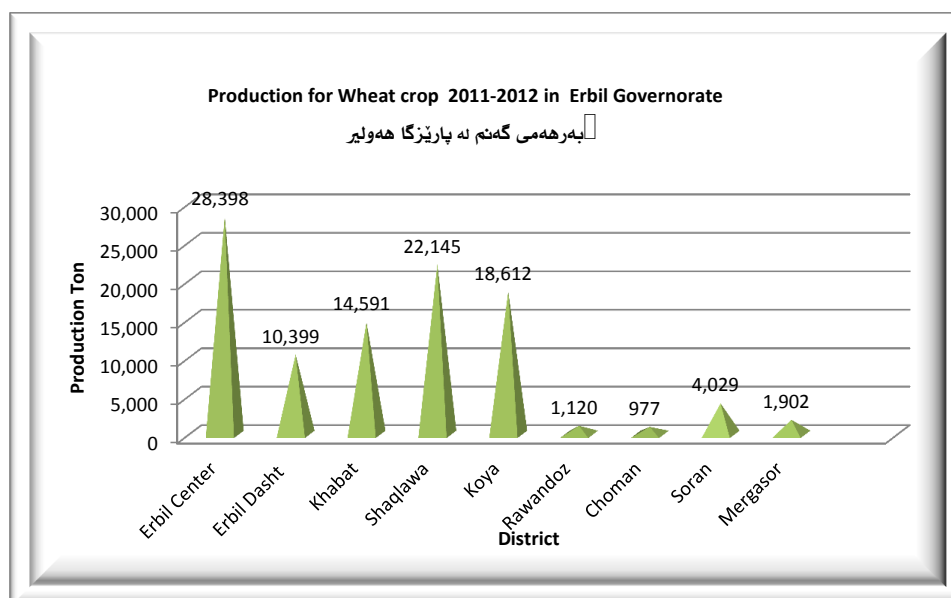
روبهري چاندراو، برشت و بهرهمي گهنم ۲۰۱۲-۲۰۱۱

Cultivated Area, Yield and Production for Wheat crop 2011-2012

Erbil Governorate

پاریژگای ههولیر

District	بهههم (دۆنم)	برشتی کغم/دونم	روبهه (دۆنم)	قهزا
	Production Ton	Yield Kq/Donum	Area/Donum	
Erbil Center	28,398	188.28	150,832	ناوهندی ههولیر
Erbil Dasht	10,399	74.94	138,755	دهشتی ههولیر
Khabat	13,558	132.65	102,210	خهبات
Shaqlawā	22,145	184.23	120,203	شهقلاوه
Koya	18,612	197.95	94,025	کویه
Rawandoz	1,120	383.59	2,920	رهواندوز
Choman	977	300.59	3,250	چۆمان
Soran	4,029	364.87	11,042	سۆران
Mergasor	2,054	367.39	5,592	میرگهسۆر
Total	101,292	161.08	628,828	کۆی گهشتی ههولیر

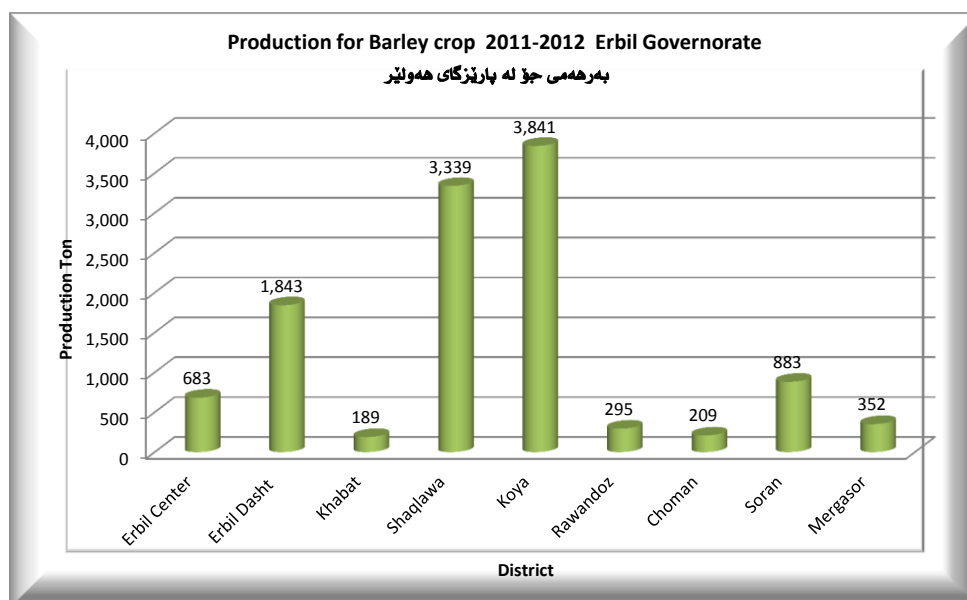


روبهری چاندراو، برشت و بهرهمی جو ۲۰۱۱-۲۰۱۲
Cultivated Area, Yield and Production for Barley crop 2011-2012

Erbil Governorate

پاریزگای ههولیر

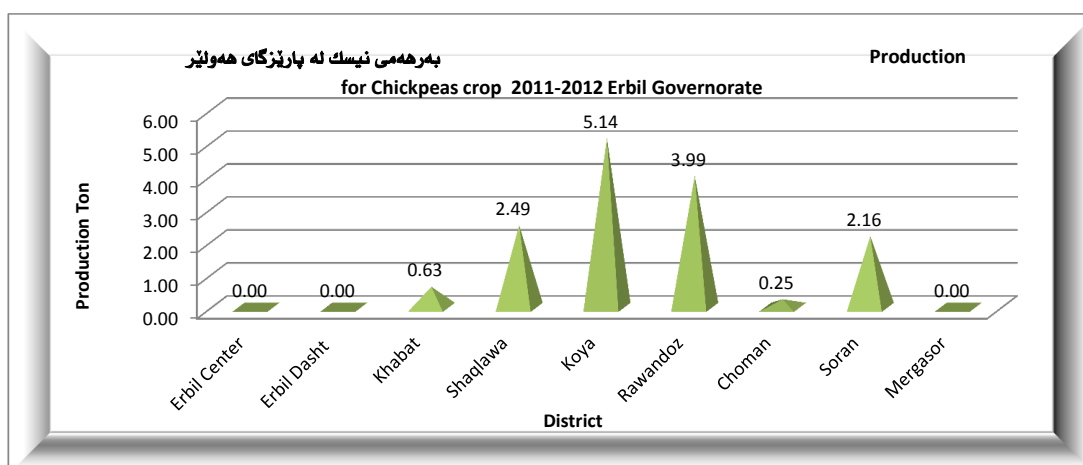
District	بهرهم (تەن)	برشت (کغم/دونم)	روبهری چانراو (دۆنم)	قەزا
	Production Ton	Yield Kq/Donum	Area/Donum	
Erbil Center	683	31.8	21,500	ناوەندی ههولیر
Erbil Dasht	1,843	46.1	39,964	دهشتی ههولیر
Khabat	189	38.8	4,879	خەبات
Shaqlawā	3,339	196.7	16,969	شەقلاوێ
Koya	3,841	205.5	18,692	کویە
Rawandoz	295	203.8	1,447	رهواندۆز
Choman	209	215.6	969	چومان
Soran	883	206.4	4,277	سوران
Mergasor	352	237.6	1,480	مێرگەسۆر
Total	11,633	105.6	110,176	کشتی ههولیر



روبهری چاندراو و برشت و بهرهمی نيسك ۲۰۱۲-۲۰۱۱

Cultivated Area, Yield and Production for Lentils crop 2011-2012

Erbil Governorate				پاريزگای ههولير
District	بهرهم (دۆنم)	برشتی كق/دونم	روبهر (دۆنم)	قەزە
	Production Ton	Yield Kg/Donum	Area/Donum	
Erbil Center	0.00	0.00	0	ناوهندی ههولير
Erbil Dasht	0.00	0.00	0	دهشتی ههولير
Khabat	0.63	104.43	6	خه بات
Shaqlawā	2.49	146.65	17	شه قلاوه
Koya	5.14	142.85	36	كويه
Rawandoz	3.99	122.87	33	رواندوز
Choman	0.25	124.45	2	چومان
Soran	2.16	123.56	18	سۆران
Mergasor	0.00	0.00	0	ميرگه سور
Total	14.67	132.13	111	كۆی گشتی پاريزگای ههولير



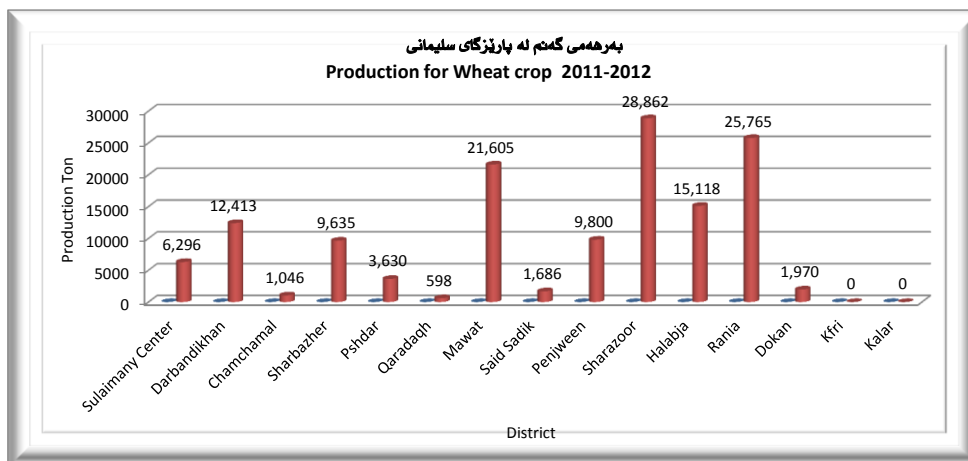
روبهري جاندر او، برشت و بهرهمي گهنم ۲۰۱۲-۲۰۱۱

Cultivated Area, Yield and Production for Wheat crop 2011-2012

Sulaimany Governorate

پاریزگی سلیمانی

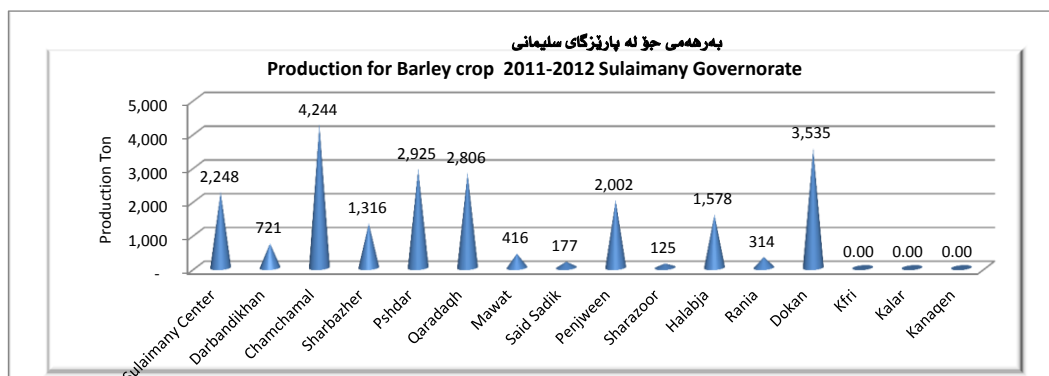
District	بهرهم (تن)	برشت (کغم/دونم)	روبهري جاندر او(دونم)	ههرا
	Production Ton	Yield Kq/Donum	Area/Donum	
Sulaimany Center	25,327	254.02	99,706	ناومندی سلیمانی
Darbandikhan	6,296	312.60	20,140	دهریمندیخان
Chamchamal	12,413	85.52	145,141	چهمچهمال
Sharbazher	1,046	327.55	3,192	شاربازهر
Pshdar	9,635	239.04	40,306	پشدر
Qaradaqh	3,630	260.45	13,936	قهرداق
Mawat	598	320.56	1,866	ماودت
Said Sadik	21,605	308.55	70,020	سهید صادق
Penjween	1,686	234.13	7,202	پینجوین
Sharazoor	9,800	202.20	48,469	شارزور
Halabja	28,862	215.96	133,644	ههلبچه
Rania	15,118	301.01	50,224	رانیه
Dokan	25,765	274.67	93,803	دوکان
Kfri	1,970	36.57	53,867	کفری
Kalar	0	0.00	54,471	کهلار
Kanaqen	0	0.00	94,543	خانقین
Total	163,749	175.97	930,527	کوی گشتی سلیمانی



روبهري جاندر او، برشت و بهرهمي جو ۲۰۱۱-۲۰۱۲

Cultivated Area, Yield and Production for Barley crop 2011-2012

Sulaimany Governorate				پاريزگاي سليماني
District	بهرهم (تن)	برشت (كغم/دونم)	روبهري جاندر او (دونم)	قنرا
	Production Ton	Yield Kg/Donum	Area/Donum	
Sulaimany Center	2,248	233.38	9,634	ناوئندي سليماني
Darbandikhan	721	224.89	3,205	دهر به نديخان
Chamchamal	4,244	91.99	46,131	چمچمالي
Sharbazher	1,316	327.18	4,023	شاربازير
Pshdar	2,925	189.50	15,435	پشدر
Qaradaqh	2,806	485.97	5,773	قهرمداغ
Mawat	416	322.22	1,291	ماوت
Said Sadik	177	109.00	1,623	سعيد صادق
Penjween	2,002	197.95	10,114	پينجوين
Sharazoor	125	220.63	567	شارخزور
Halabja	1,578	245.20	6,436	هه له بچه
Rania	314	167.24	1,877	رانيه
Dokan	3,535	238.75	14,809	دوگان
Kfri	0	0.00	30,380	كفري
Kalar	0	0.00	13,593	كهلار
Kanaqen	0	0.00	14,251	خانقنين
Total	22,406	125.08	179,140	كوي گشتي سليماني



رۆپەرى جاندىراۋ وېرشت وېرھەم بەرۋى بۆۈمى نۆك ۲۰۱۲-۲۰۱۱

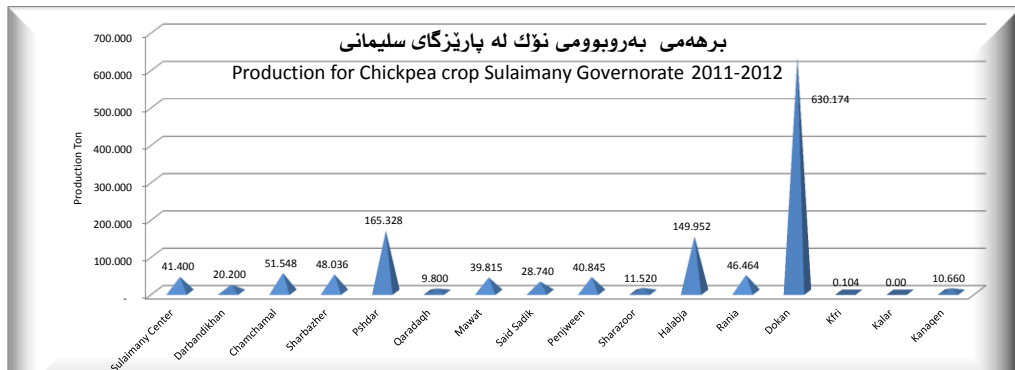
Cultivated Area, Yield and Production for Chickpea crop 2011-2012

Sulaimany Governorate

Sulaimany Governorate

پارېژگاي سۇلېمانى

District	بېرھەم (تەن)	بېرشت (كەم/دوئم)	رۆپەرى جاندىراۋ(دوئم)	قەزى
	Production Ton	Yield Kg/Donum	Area/Donum	
Sulaimany Center	41	60.00	690	ئاۋۇندى سۇلېمانى
Darbandikhan	20	100.00	202	دەربەندىخان
Chamchamal	52	56.40	914	چەمچەمال
Sharbazher	48	87.34	550	شاربازھەر
Pshdar	165	65.00	2,544	پشدر
Qaradaqh	10	100.00	98	قەرەداق
Mawat	40	103.68	384	ماۋەت
Said Sadik	29	120.00	240	سەيد سادىق
Penjween	41	105.00	389	پىنجۋىن
Sharazoor	12	120.00	96	شارازوور
Halabja	150	142.00	1,056	ھەلەبجە
Rania	46	132.00	352	رانىيە
Dokan	630	137.11	4,596	دوكان
Kfri	0	52.00	2	كفرى
Kalar	0	52.00	303	كەلار
Kanaqen	11	65.00	164	خانەقەين
Total	1,310	104.17	12,579	كۆى گىشتى



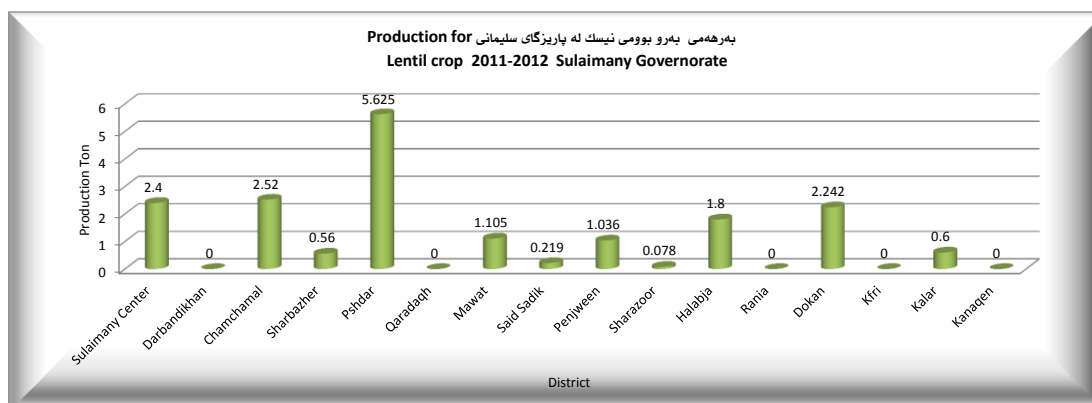
روبهر چاندراو و برشت و برهه بهرو بوومی نیسک ۲۰۱۲-۲۰۱۱

Cultivated Area, Yield and Production for Lentil crop 2011-2012

Sulaimany Governorate

پاریزگای سلیمانی

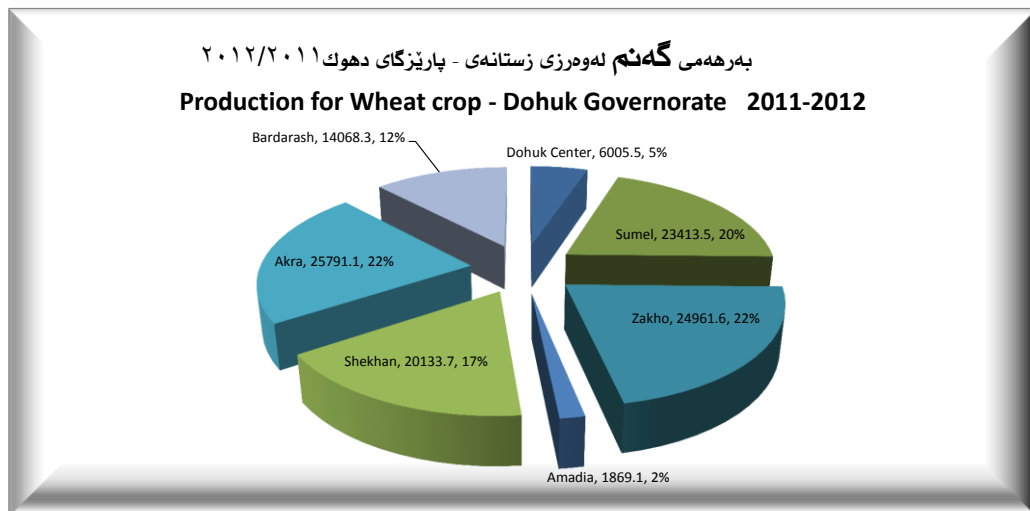
District	بهرههه (تنه)	برشت (کغم/دونه)	روبهری چاندراو(دونه)	فئرا
	Production Ton	Yield Kg/Donum	Area/Donum	
Sulaimany Center	2.4	75	32	ناوندی سلیمانی
Darbandikhan	0	0	0	ددریه ندیکان
Chamchamal	2.52	60	42	چهمچه مان
Sharbazher	0.56	80	7	شاربازیر
Pshdar	5.625	90	62.5	پشدر
Qaradaqh	0		0	قهرداق
Mawat	1.105	85	13	ماوت
Said Sadik	0.219	73	3	سهید صادق
Penjween	1.036	74	14	پینچوین
Sharazoor	0.078	78	1	شارزور
Halabja	1.8	60	30	ههلهبچه
Rania	0		0	رانیه
Dokan	2.242	76	29.5	دوکان
Kfri	0		0	کفری
Kalar	0.6	40	15	کالار
Kanaqen	0		0	خانقهین
Total	18.185	73	249	کوی گشتی



روبهرو وپرشت و بهرهمی گهنم له وهرزی زستانه‌ی ۲۰۱۲/۲۰۱۱

Cultivated Area, Yield and Production for Wheat crop 2011-2012

Dohuk Governorate				پاریزگای دهوک
District	بهرهم (تن)	پرشت (کغم/دونم)	روبهری جاندراو (دونم)	قەزە
	Production Ton	Yield Kq/Donum	Area/Donum	
Dohuk Center	6,006	300	19,997	دهۆك
Sumel	23,414	135	174,001	سەمەل
Zakho	24,962	328	76,066	زاخۆ
Amadia	1,869	267	6,998	ئامیدی
Shekhan	20,134	114	176,998	شەخان
Akra	25,791	282	91,393	ئاكری
Bardarash	14,068	85	165,696	بەردەرش
Totale	116,243	163	711,148	كۆی گشتی دهوك



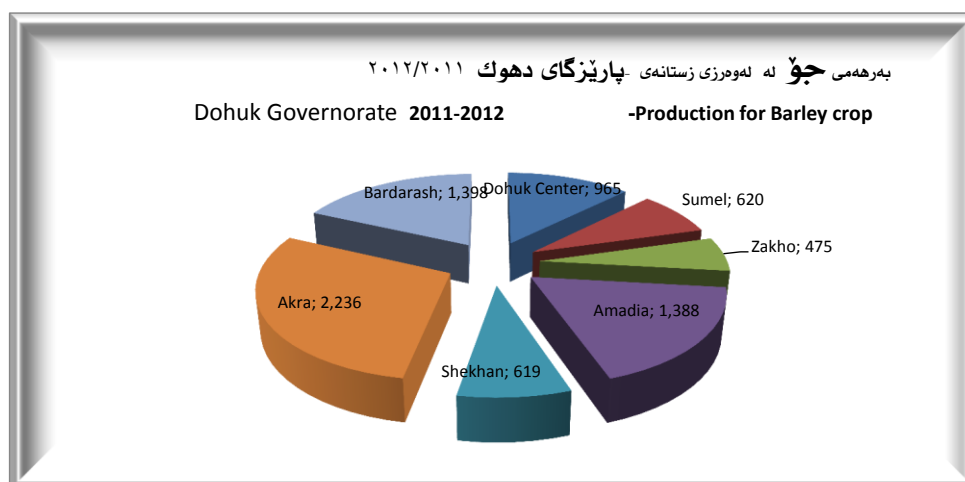
رویهری چاندراو و برشت و بهرهمی جو له وهرزی زستانه‌ی ۲۰۱۲/۲۰۱۱

Cultivated Area, Yield and Production for Barley crop 2011-2012

Dohuk Governorate

پاریزگای دهوک

District	بهرهم (تن)	برشت (کغم/دونم)	رویهری چاندراو (دونم)	قهزا
	Production Ton	Yield Kq/Donum	Area/Donum	
Dohuk Center	965	297.61	3,244	ناوندي دهوك
Sumel	620	81.23	7,630	سیمیل
Zakho	475	318.26	1,494	زاخو
Amadia	1,388	344.32	4,031	ئامیدی
Shekhan	619	207.51	2,984	شیکهان
Akra	2,236	289.50	7,723	ئاکری
Bardarash	1,398	60.80	22,985	بهردهرش
Totale	7,701	153.74	50,091	پاریزگای دهوک



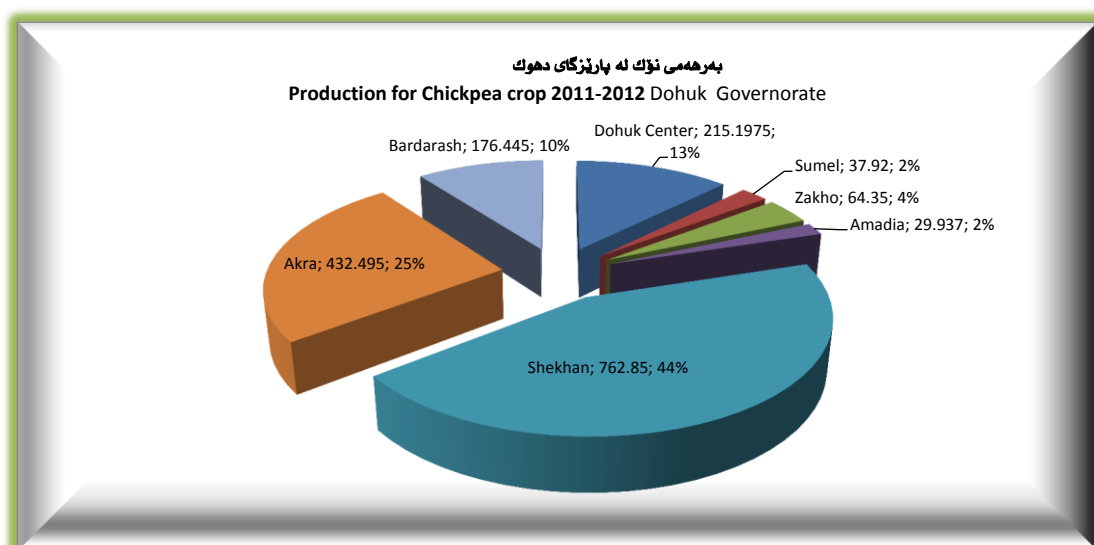
روبهرو و برشت و بهره‌می نوک له و مرزی زستانه‌ی ۲۰۱۲/۲۰۱۱

Cultivated Area, Yield and Production for Chickpea crop 2011-2012

Dohuk Governorate

پاریزگای دهوک

District	بهره‌م (تن)	برشت (کغم/دونم)	روبه‌ری جاندر او (دونم)	قەزە
	Production Ton	Yield Kg/Donum	Area/Donum	
Dohuk Center	215.20	105	2,050	ناوندی دهوک
Sumel	37.92	80	474	سیمیل
Zakho	64.35	75	858	زاخو
Amadia	29.94	51	587	نامیدی
Shekhan	762.85	110	6,935	شێخان
Akra	432.50	90	4,806	ناکرئ
Bardarash	176.45	45	3,921	بهرده‌رش
Totale	1,719	88	19,630	پاریزگای دهوک



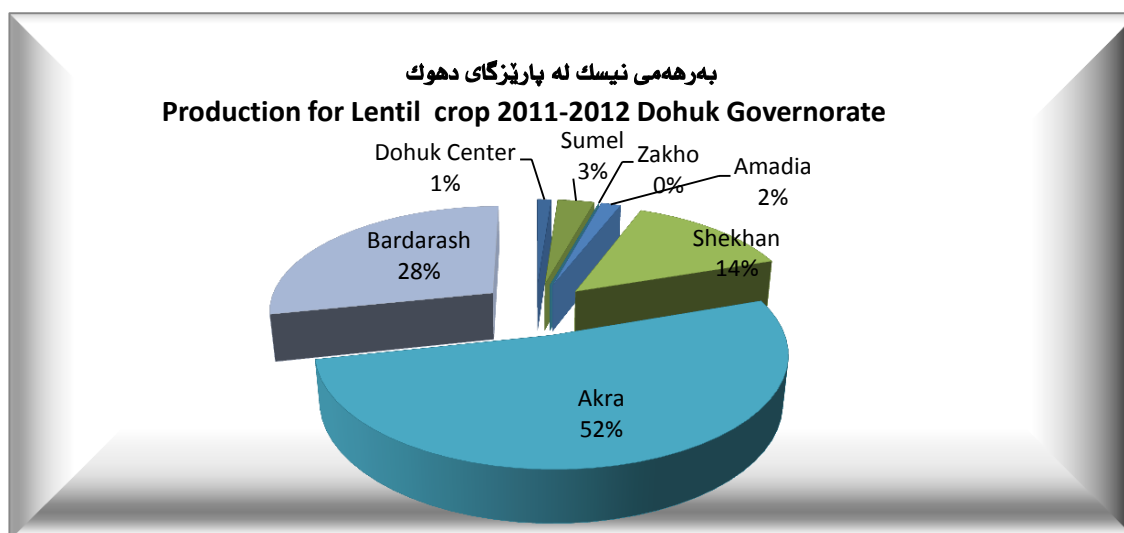
روبهر و وبرشت و بهرهمی نیسک له وهرزی زستانه‌ی ۲۰۱۲/۲۰۱۱

Cultivated Area, Yield and Production for Lentil crop 2011-2012

Dohuk Governorate

پاریزگای دهوک

District	بهرهم (تهن) Production Ton	برشت (کغم/دونم) Yield Kq/Donum	روبهری چاندر او (دونم) Area/Donum	قه‌زا
Dohuk Center	0.1875	75	2.5	ناوندی دهوک
Sumel	0.495	33	15	سیمیل
Zakho	0	0	0	زاخو
Amadia	0.265	53	5	نامیدی
Shekhan	2.2	50	44	شیخان
Akra	8.245	85	97	ناکرئ
Bardarash	4.5	90	50	به‌رده‌رش
Totale	15.893	74.44	213.5	پاریزگای دهوک

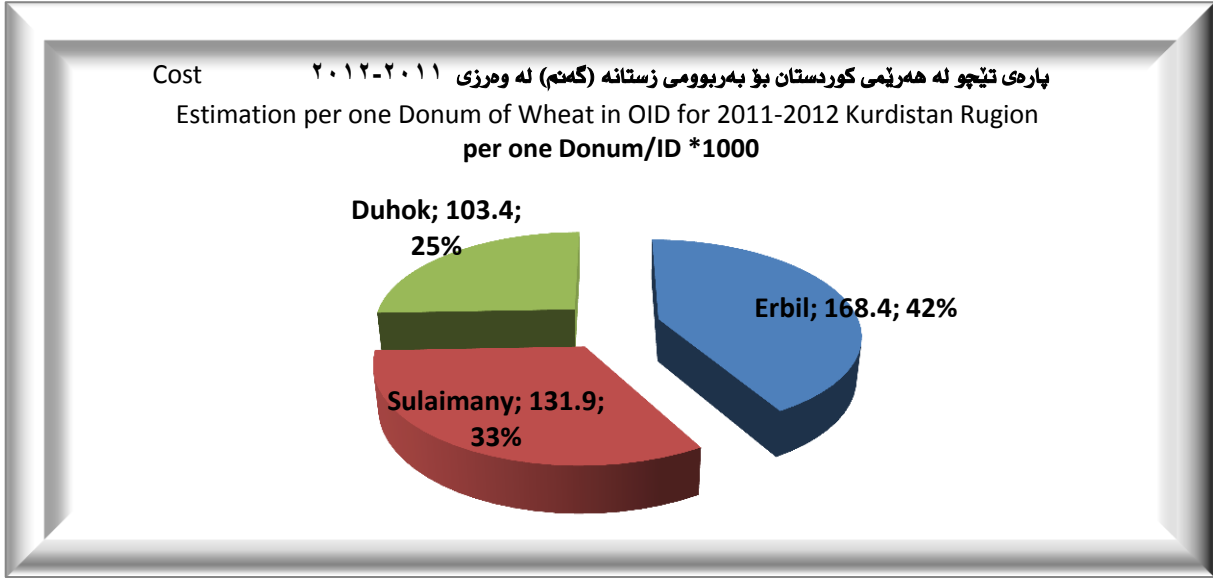


پارەى تىچو له هەريەمى كوردستان بۆ بەريوومى زستانە (گەنەم) له وەرزى ۲۰۱۲-۲۰۱۱

Cost Estimation per one Donum of Wheat in OID for 2011-2012 Kurdistan Rujion

Cost per one Donum/ID *1000 تىچووى بەرهەمى ئىك دونەم ۱۰۰۰ دىنار

District	كۆى پارە	هيتز	تىچوى گواستەنەوہ	تىچوى خاويندەنەوہى دانەوئە	تىچووى دروئەنە	زىان بەخشەگان	له ناو بەردنى گز و گيا	زەهراوى كردنى تۆو	كۆى پەين كردن	ئاودان	تۆكردن	تۆو	كىلان	قەزا
	Total costs	Others	Transport	Cleaning	Harvesting	Sterilization	weed control	Pesticide	Fertilizer	irrigation	Seeding	Seed	tilling	
Erbil	168.4	8.8	5.9	16.8	42.2	1.1	2.8	1.0	17.9	14.5	5.2	23.2	30.5	هەوئير
Sulaimany	131.9	11.1	10.9	2.6	23.1	0.4	5.2	1.7	23.5	1.8	5.5	22.9	23.1	سليمانى
Duhok	103.4	2.6	2.4	1.9	19.2	1.5	3.7	1.6	18.1	0.6	8.7	24.1	19.1	دھوك

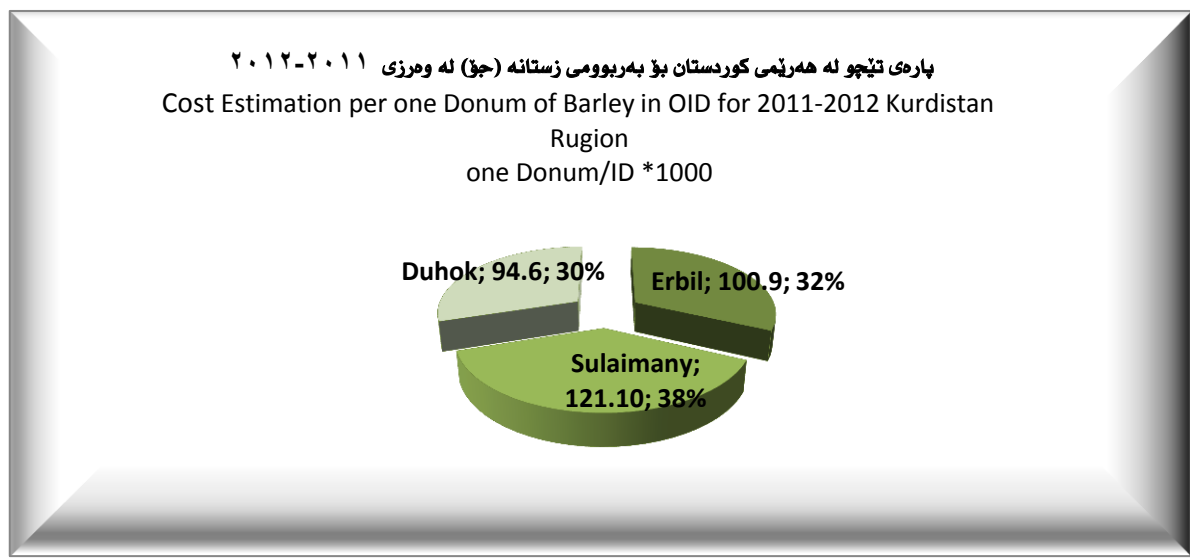


پارەى تىچو له هەريەمى كوردستان بۆ بەربوومى زستانە (جۆ) له وەرزى ۲۰۱۱-۲۰۱۲

Cost Estimation per one Donum of Barley in OID for 2011-2012 Kurdistan Rujion

Cost per one Donum/ID *1000 تىچووى بەرهەمى ئىك دونەم ۱۰۰۰ دىنار

District	كۆى پارە	هيتەر	تىچوى گواستنه وە	تىچوى خاويندنه وەى دانە وىلە	تىچوى دروئنه	زيان بەخشەكان	له ناو بردنى گۆ و گيا	زەهراوى كردنى تۆو	كۆى پەين كردن	ئاودان	تۆكردن	تۆو	كىلان	قەزا
	Total costs	Others	Transport	Cleaning	Harvesting	Sterilization	weed control	Pesticide	Fertilizer	irrigation	Seeding	Seed	tilling	
Erbil	100.9	5.8	3.6	8.5	20.4	0.0	1.7	0.4	16.4	1.0	3.7	18.9	20.6	هەولير
Sulaimany	121.10	12.26	10.33	4.07	22.21	0.04	3.48	1.60	18.06	1.36	5.70	21.24	20.73	سليمانى
Duhok	94.6	1.9	2.6	1.7	24.6	0.9	1.8	0.2	15.0	0.1	8.8	19.4	17.7	دھوك

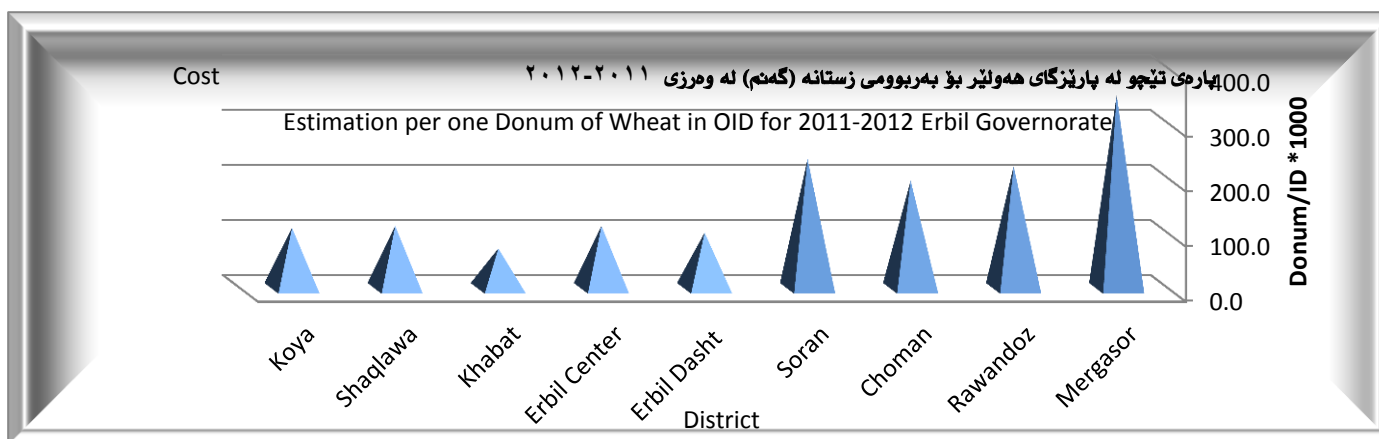


پاره‌ی تیچو له پارێزگای ههولێر بۆ بهربوومی زستانه (گه‌نم) له وهرزی ۲۰۱۱-۲۰۱۲

Cost Estimation per one Donum of Wheat in OID for 2011-2012 Erbil Governorate

تیچوویی به‌ره‌می ئێك دونم ۱۰۰۰ دینار Cost per one Donum/ID *1000

District	کۆی پاره	هه‌تر	تیچووی گواسته‌وه	تیچووی خاوی‌نردنه‌وه‌ی دان‌ه‌ه‌نله	تیچووی دروینه	زیان به‌خشه‌کان	له ناو بردنی گز و گیا	زه‌ه‌راوی کردنی تۆو	کۆی په‌ین کردن	ئاودان	تۆکردن	تۆو	کێلان	قه‌زا
	Total costs	Others	Transport	Cleaning	Harvesting	Sterilization	weed control	Pesticide	Fertilizer	irrigation	Seeding	Seed	tilling	
Mergasor	351.3	30.8	9.8	31.4	111.0	5.1	1.4	1.5	21.0	56.3	8.8	26.9	47.4	مێرگه‌سۆر
Rawandoz	222.1	12.0	10.5	29.5	66.8	1.5	7.3	1.0	22.2	0.0	9.3	22.7	39.3	روان‌دز
Choman	196.0	16.1	4.8	38.4	38.3	0.0	0.0	0.8	11.7	26.0	6.4	22.7	37.6	چۆمان
Soran	235.5	9.8	9.2	37.4	73.7	1.3	2.5	1.8	20.4	9.5	7.0	24.4	38.4	سۆران
Erbil Dasht	101.3	1.6	3.4	5.0	18.1	0.0	2.7	0.2	11.6	19.4	2.7	21.3	22.2	ده‌شتی هه‌ولێر
Erbil Center	113.7	2.4	5.6	0.5	20.6	0.0	4.1	0.4	21.0	14.9	3.4	22.0	18.8	ناوه‌ندی هه‌ولێر
Khabat	72.6	1.7	2.4	0.0	15.3	0.0	0.0	0.0	13.9	4.3	2.3	20.8	11.9	خه‌بات
Shaqlawā	113.4	2.3	2.3	6.7	19.9	1.6	5.0	1.0	19.5	0.0	4.2	26.3	24.6	شه‌قلاوه
Koya	110.0	2.6	4.7	2.7	16.4	0.0	2.3	2.3	20.0	0.0	3.0	21.9	34.7	کۆیه
Average Cost	168.4	8.8	5.9	16.8	42.2	1.1	2.8	1.0	17.9	14.5	5.2	23.2	30.5	تیگرای پاره تیچوو

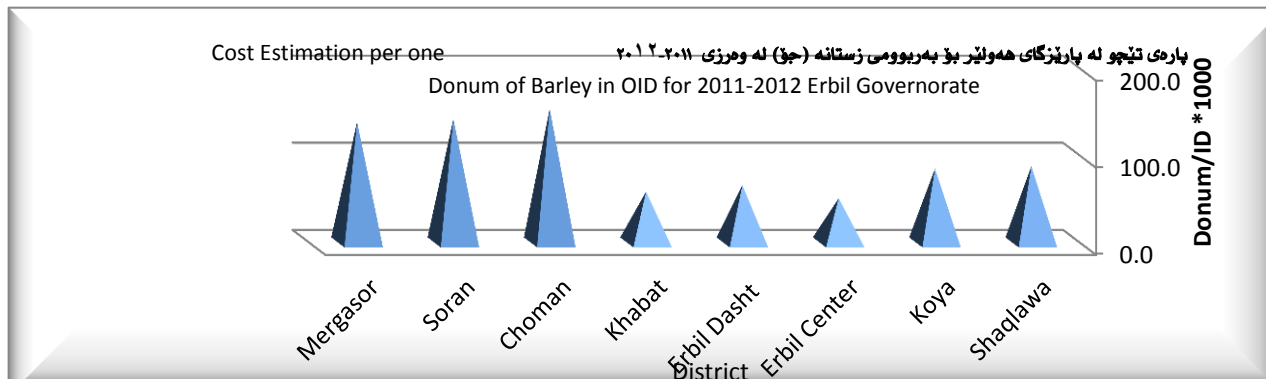


بهره‌مندی تیچو له پارێزگای ههولێر بۆ بهربوومی زستانه (جۆ) له وهرزی ۲۰۱۱-۲۰۱۲

Cost Estimation per one Donum of Barley in OID for 2011-2012 Erbil Governorate

تیچوویی بهره‌مندی تیچ دونه‌م ۱۰۰۰ دهنار Cost per one Donum/ID *1000

District	کۆی به‌ری تیچوو	ههتر	تیچوی گواستنه‌وه	تیچوی خاویندر دهنه‌وه ی دانه‌هه‌تله	تیچوی دروینه	زیان به‌خشه‌کان	له ناو بردنی گژ و گیا	ژه‌هراوی کردنی تۆو	کۆی په‌یین کردن	ناودان	تۆکردن	تۆو	کیلان	قه‌زا
	Total costs	Others	Transport	Cleaning	Harvesting	Sterilization	weed control	Pesticide	Fertilizer	irrigation	Seeding	Seed	tilling	
Shaqlawā	87.5	3.0	2.4	0.5	20.8	0.0	3.5	0.0	20.1	0.0	2.6	13.8	21.5	شه‌قلاوه
Koya	84.7	1.9	2.9	0.0	17.5	0.0	1.9	1.1	16.7	0.0	2.0	18.9	21.9	کۆیه
Erbil Center	50.8	0.0	0.0	0.0	0.0	0.0	0.0	0.0	20.5	0.0	2.0	15.5	12.8	ناوه‌ندی هه‌ولێر
Erbil Dasht	65.7	0.7	1.3	0.3	12.0	0.0	0.0	0.0	18.8	2.7	2.2	14.8	12.8	ده‌شتی هه‌ولێر
Khabat	58.3	1.0	1.0	0.0	9.0	0.0	0.0	0.0	15.3	0.0	2.0	18.3	11.8	خه‌بات
Choman	153.6	11.9	7.1	22.3	38.9	0.0	0.0	0.0	13.3	1.9	5.0	24.3	29.1	چۆمان
Soran	142.0	11.3	5.5	17.7	28.0	0.0	6.0	2.0	15.2	4.8	5.6	21.9	24.1	سۆران
Mergasor	138.5	13.3	6.6	18.3	27.1	0.0	2.5	0.5	15.6	0.0	7.3	20.9	26.5	مێرگه‌سۆر
Rawandoz	127.3	9.2	5.3	17.6	30.2	0.0	1.5	0.0	11.8	0.0	4.9	22.2	24.7	رواندز
Average Cost	100.9	5.8	3.6	8.5	20.4	0.0	1.7	0.4	16.4	1.0	3.7	18.9	20.6	تیگیرای پاره تیچوو



پارهى تېچو له پارېزگای سلیمانې بؤ بهرېوومى زستانه (گنم) له ومرتى ۲۰۱۲-۲۰۱۱

Cost Estimation per one Donum of Wheat in OID for 2011-2012 Sulaimany Governorate

تېچوؤى بهرهمى تېك دونم ۱۰۰۰ دینار Cost per one Donum/ID *1000														
District	کۆى تېچووى پاره	هېتر	تېچوى گواستنهوه	تېچوى خاوينردنهوى دانهمونه	تېچووى دروینه	زیان بهخهشگان	له ناو بردنى گز و گیا	ژهراوى كردنى تۆو	کۆى بهین كردن	ئاودان	تۆكردن	تۆو	کيلان	District
Pshdar	130.3	9.1	5.8	2.6	34.5	0.0	4.7	4.2	13.6	1.0	5.4	26.3	23.1	بشدر
Penjween	177.5	19.3	14.2	3.3	39.6	0.0	0.0	3.8	21.0	3.3	8.5	32.5	31.9	بينجوين
Chamchamal	68.7	1.9	5.2	2.9	15.4	0.3	0.4	3.8	3.0	0.0	4.3	16.0	15.6	چمچمال
Sharbazher	128.1	14.1	11.1	0.6	15.9	1.4	5.4	0.4	34.2	1.3	5.2	16.0	22.6	شاربازير
Kalar	87.6	6.1	4.2	2.2	12.8	0.0	2.6	0.7	14.7	0.0	3.4	21.8	19.0	کالار
Said Sadik	212.4	19.0	14.3	0.0	41.4	0.0	10.6	0.5	59.0	3.6	9.3	28.0	26.8	سیدسادیق
Rania	127.4	9.0	4.5	4.8	27.4	0.0	4.6	3.2	11.1	2.8	5.4	26.8	28.0	رانیه
Dokan	132.6	8.9	6.7	14.3	27.2	2.2	7.9	2.1	18.6	0.3	6.0	18.0	20.5	دوکان
Darbandikhan	125.7	12.3	10.0	2.0	19.0	0.0	7.3	2.3	33.0	0.0	3.0	16.9	20.0	دربندیخان

پارهى تېچو له پارېزگای سلیمانی بۇ بهرېوومى زستانه (جۇ) له و مرزى ۲۰۱۲-۲۰۱۱

Cost Estimation per one Donum of Barley in OID for 2011-2012 Sulaimany Governorate

تېچوین بهرهمس نیک دونم ۱۰۰۰ دینار Cost per one Donum/ID *1000

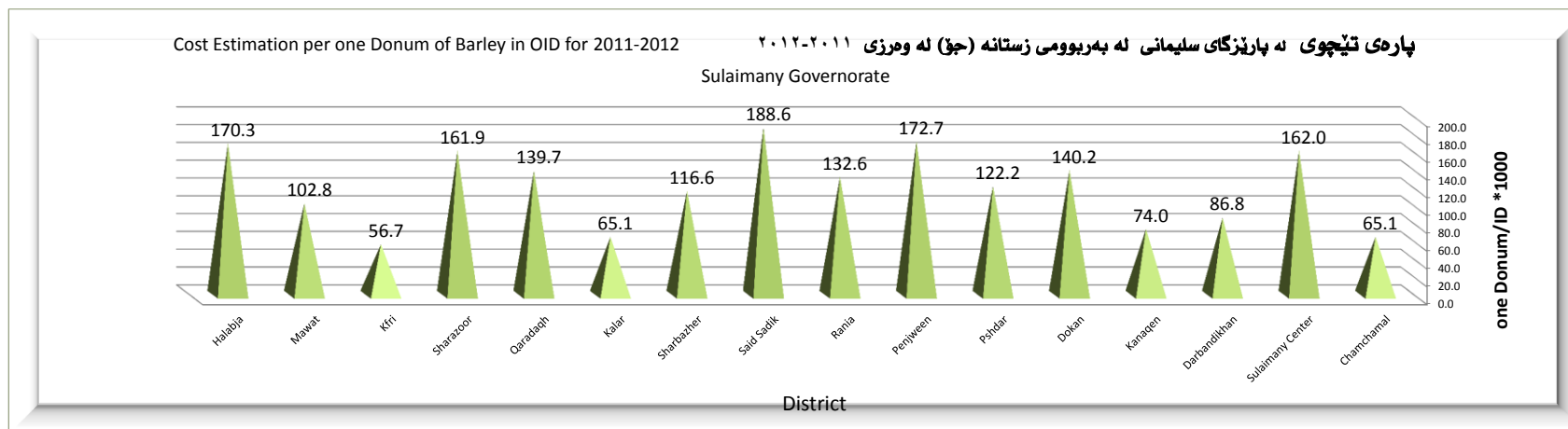
District	کوی پارهى تېچوو	هېتر	تېچوى گواستنه وده	تېچوى خاویژندنه وده دانه ویتله	تېچووی درویننه	زیان به خشهگان	له ناو بردنې گز و گیا	ژمهراوی کردنې توو	کوی پمین کردن	ناودان	توکردن	توو	کیلان	قنزا
	Total costs	Others	Transport	Cleaning	Harvesting	Sterilization	weed control	Pesticide	Fertilizer	irrigation	Seeding	Seed	tilling	
Chamchamal	65.1	2.7	3.9	4.5	13.2	0.0	0.0	0.4	0.6	0.0	6.0	17.0	16.8	جمجمال
Sulaimany Center	162.0	10.2	6.1	16.4	24.9	0.0	14.6	2.5	23.7	9.3	6.3	24.4	23.5	ناوهند
Darbandikhan	86.8	8.5	10.0	2.5	15.0	0.0	3.0	1.5	7.5	0.0	2.5	16.3	20.0	دمرېه نديخان
Kanaqen	74.0	8.9	1.7	0.7	10.2	0.0	0.0	0.7	6.0	5.3	2.2	19.1	19.3	خانقین
Dokan	140.2	8.4	5.4	19.4	26.6	0.0	3.8	2.0	18.3	0.0	8.7	26.7	21.0	دوکان
Pshdar	122.2	9.6	6.0	8.0	31.8	0.0	3.8	3.1	10.3	0.0	6.4	20.1	23.1	پشدر
Penjween	172.7	16.9	14.2	8.3	38.7	0.0	0.0	0.7	29.0	0.0	9.0	30.1	25.8	بینجوين
Rania	132.6	8.9	9.4	1.3	40.4	0.0	4.0	3.8	9.3	0.0	8.3	22.3	24.7	رانیه
Said Sadik	188.6	19.1	11.0	0.0	26.9	0.0	5.3	6.6	52.0	4.0	14.0	29.6	20.0	سهېداسدق
Sharbazher	116.6	14.1	9.6	2.0	17.4	0.0	2.5	0.0	27.6	0.0	3.0	16.5	24.0	شاربازېر

بهره تیجیو له پارێزگای سلیمانی بۆ بەربوومی زستانه (جۆ) له وەرزی ۲۰۱۲-۲۰۱۱

Cost Estimation per one Donum of Barley in OID for 2011-2012 Sulaimany Governorate

تیجیوی بەرههەمی ئێک دوتەم ۱۰۰۰ دینار Cost per one Donum/ID *1000

District	کۆی پاره‌ی تیجیوو	هه‌تر	تیجیوی گواستنه‌وه	تیجیوی خاوی‌ن‌دنه‌وه‌ی دان‌ه‌وێه	تیجیوی دروینه	زیان به‌خشه‌کان	له ناو بردنی گز و گیا	ژه‌ه‌رای کردنی تۆو	کۆی په‌ین کردن	ئاودان	تۆکردن	تۆو	گیلان	قەزایا
	Total costs	Others	Transport	Cleaning	Harvesting	Sterilization	weed control	Pesticide	Fertilizer	irrigation	Seeding	Seed	tilling	
Kalar	65.1	2.5	1.3	0.0	13.1	0.0	0.0	1.0	5.2	2.0	2.1	19.7	18.1	کەلار
Qaradaqh	139.7	13.3	32.5	3.0	17.1	0.0	6.4	0.0	27.1	0.0	3.0	17.3	20.0	قەرداغ
Sharazoor	161.9	28.3	13.7	0.0	26.7	0.0	3.5	1.8	44.0	0.0	7.7	19.7	16.7	شارەزور
Kfri	56.7	2.2	1.6	0.0	5.3	0.5	0.0	0.8	2.2	3.2	2.4	19.7	19.0	کفری
Mawat	102.8	17.5	10.0	8.0	20.0	0.0	6.0	0.0	0.0	0.0	3.0	15.8	22.5	ماوه‌ت
Halabja	170.3	18.9	18.5	0.0	37.2	0.0	3.8	2.9	27.7	0.0	10.3	29.5	21.6	هه‌له‌بچه
Average Cost	121.10	12.26	10.33	4.07	22.21	0.04	3.48	1.60	18.06	1.36	5.70	21.24	20.73	تی‌کرای پاره تیجیوو

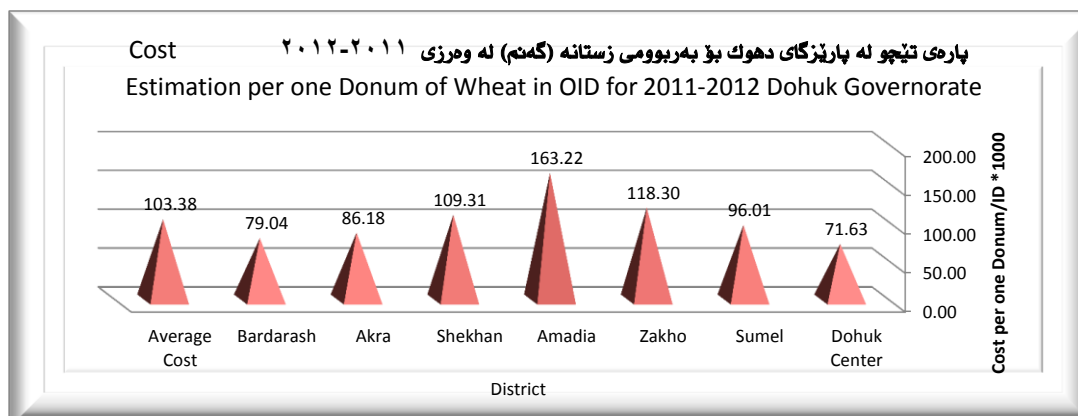


پاره‌ی تیچو له پارێزگای دهوك بۆ به‌ریبومی زستانه (گه‌تم) له وهرزی ۲۰۱۱-۲۰۱۲

Cost Estimation per one Donum of Wheat in OID for 2011-2012 Dohuk Governorate

تیچویی به‌ره‌می ئێك دونهم ۱۰۰۰ دینار Cost per one Donum/ID *1000

District	کۆی پاره‌ی تیچوو	هه‌تر	تیچوی گواستنه‌وه	تیچوی خاوی‌ن‌دنه‌وه‌ی تیچوو	تیچوی دروینه	زیان به‌خشه‌گان	له ناو بردنی گز و گیا	زه‌ه‌راوی کردنی تۆو	کۆی په‌ین کردن	ئاودان	تۆکردن	تۆو	کیلان	قه‌زا
	Total costs	Others	Transport	Cleaning	Harvesting	Sterilization	weed control	Pesticide	Fertilizer	irrigation	Seeding	Seed	tilling	
Dohuk Center	71.63	0.29	1.96	0.00	9.91	0.00	1.14	0.51	12.27	0.00	4.93	17.36	23.27	دهوك ناوه‌ند
Sumel	96.01	0.06	1.65	0.49	9.75	0.99	4.44	3.18	21.39	1.74	10.37	22.78	19.17	سه‌میل
Zakho	118.30	9.32	1.49	1.29	12.10	0.88	4.37	3.49	20.96	2.17	13.91	21.83	26.51	زاخو
Amadia	163.22	4.89	6.89	7.01	71.37	0.00	2.61	1.11	11.37	0.00	5.72	20.35	31.89	نامیدین
Shekhan	109.31	0.00	2.54	1.67	10.57	2.55	2.55	1.21	28.89	0.00	10.01	39.82	9.50	شێخان
Akra	86.18	2.56	1.70	2.60	16.57	2.31	5.44	0.55	12.82	0.00	7.48	20.02	14.14	ئاکری
Bardarash	79.04	1.42	0.41	0.07	3.84	3.95	5.18	1.06	18.77	0.00	8.68	26.57	9.09	برده‌ ره‌ش
Average Cost	103.38	2.65	2.38	1.88	19.16	1.52	3.67	1.59	18.07	0.56	8.73	24.10	19.08	تی‌کرای پاره تیچوو

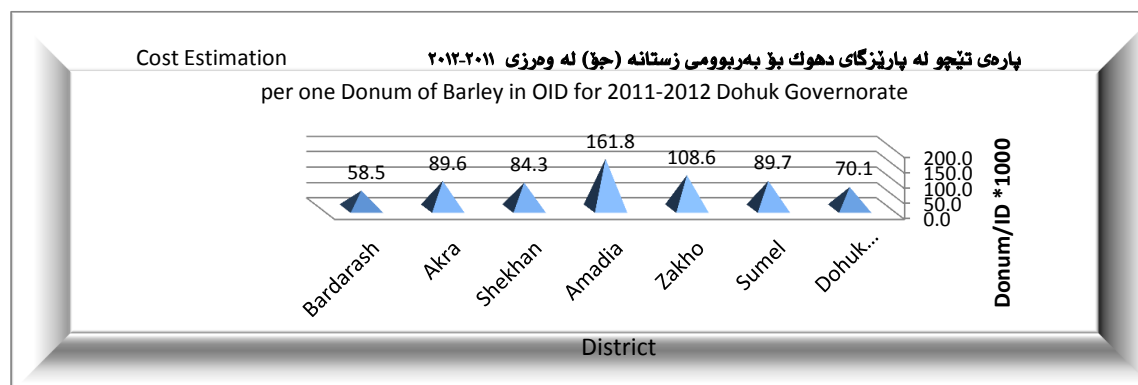


پارەى تىچو له پارىزگای دهوك بۆ بەريوومى زستانه (جۆ) له وەرزی ۲۰۱۱-۲۰۱۲

Cost Estimation per one Donum of Barley in OID for 2011-2012 Dohuk Governorate

تىچوومى بەرهەمى ئىك دوئمە ۱۰۰۰ دىنار Cost per one Donum/ID *1000

District	كۆى پارەى تىچوو	هيتز	تىچوى گواستنهوه	تىچوى خاويندنهوهى دانەهنا	تىچووى دروينه	زيان بهخشكان	له ناو بردنى گژ و گيا	ژههراوى كردنى تۆو	كۆى پەين كردن	ئاودان	تۆكردن	تۆو	كيلان	قەزا
	Total costs	Others	Transport	Cleaning	Harvesting	Sterilization	weed control	Pesticide	Fertilizer	irrigation	Seeding	Seed	tilling	
Dohuk Center	70.1	0.2	1.5	4.3	21.2	0.0	0.0	0.0	6.0	0.0	2.7	15.9	18.5	دهوك ناوهند
Sumel	89.7	0.0	1.4	1.1	9.8	0.9	2.7	0.3	26.6	0.0	11.2	23.9	11.8	سميل
Zakho	108.6	7.3	1.3	0.8	20.5	0.0	0.6	0.0	22.4	0.0	11.3	16.0	28.6	زاخو
Amadia	161.8	4.4	4.9	0.7	83.3	0.0	0.4	0.0	12.1	0.0	5.4	16.9	34.0	ئاميديئ
Shekhan	84.3	0.0	1.7	0.0	13.6	1.0	1.4	0.8	17.3	0.0	13.7	25.3	9.5	شيخان
Akra	89.6	0.0	7.4	5.5	17.0	1.0	5.3	0.3	13.5	0.4	9.5	15.9	13.7	ئاكرى
Bardarash	58.5	1.6	0.0	0.0	7.1	3.5	1.9	0.3	7.5	0.0	7.5	21.5	7.5	برده رهش
تىكراى پارە تىچوو	94.6	1.9	2.6	1.7	24.6	0.9	1.8	0.2	15.0	0.1	8.8	19.4	17.7	



رووبەر و برشت و بهره‌می گه‌نم له ههرێمی کوردستان

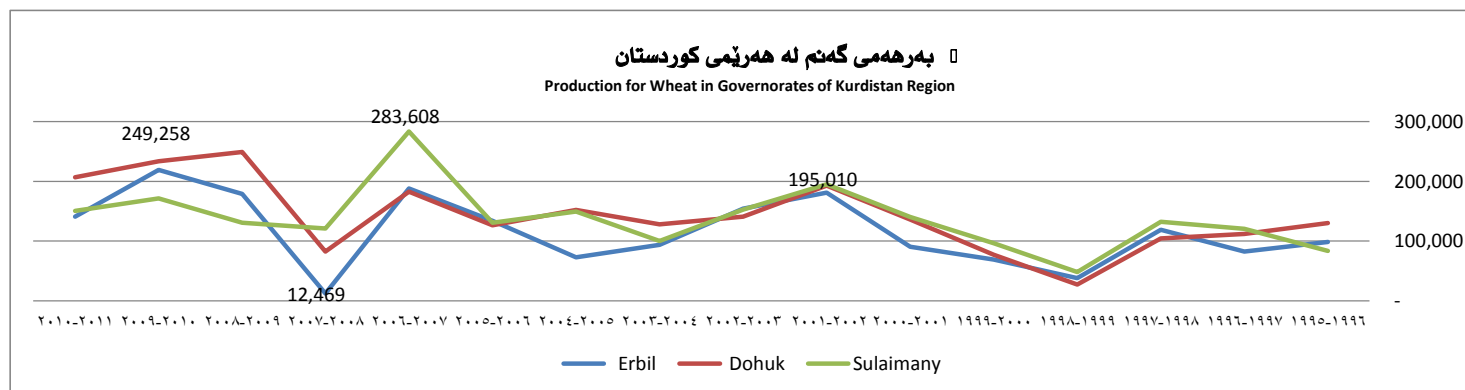
Area.Yield and Production for Wheat in Governorates of Kurdistan Region

2011-1995

پارێزگای سلیمانی			پارێزگای دهوک			پارێزگای ههولێر			سال
Sulaimany Governorate			Dohuk Governorate			Erbil Governorate			
بهره‌م طن	برشت کغم/دونم	رووبەر دونم	بهره‌م طن	برشت کغم/دونم	رووبەر دونم	بهره‌م طن	برشت کغم/دونم	رووبەر دونم	Year
Production	Yield Kq/Donum	Area/Donum	Production TONS	Yield Kq/Donum	Area/Donum	Production	Yield Kq/Donum	Area/Donum	
83,507	127.00	657,532	130,399	257.00	507,388	98,727	150.00	658,181	1996-1995
120,453	213.00	565,508	112,242	242.00	463,810	82,695	195.00	424,077	1997-1996
132,400	249.00	531,727	104,478	311.00	335,574	118,892	268.76	442,374	1998-1997
47,909	116.80	410,184	27,003	86.70	311,450	37,782	99.20	380,871	1999-1998
96,600	184.90	522,447	77,301	242.30	319,029	69,210	145.00	477,309	2000-1999
140,300	270.90	517,902	136,324	401.10	339,912	90,324	294.40	362,195	2001-2000
195,010	298.50	653,299	192,869	396.80	486,077	180,909	340.50	531,371	2002-2001
152,866	350.00	436,760	141,153	278.00	507,743	154,320	278.70	537,702	2003-2002
100,120	357.00	280,447	127,842	325.10	393,240	93,551	236.33	395,850	2004-2003
149,440	244.00	612,460	152,099	297.00	512,120	72,869	156.00	467,110	2005-2004
131,006	272.00	481,638	126,714	349.00	363,258	134,176	264.00	507,552	2006-2005
283,608	480.00	590,850	182,875	380.00	481,250	188,118	350.00	537,480	2007-2006
121,084	287.27	421,500	82,518	182.50	452,156	12,469	20.00	623,448	2008-2007
130,602	147.47	885,645	249,258	405.00	615,452	178,798	250.00	715,190	2009-2008
171,682	196.06	875,650	233,751	276.53	845,288	219,245	276.38	793,267	2010-2009
150,777	203.57	740,652	207,031	233.43	886,921	140,944	144.76	973,666	2011-2010

Source:1- (FAO,
2-Ministry of Agriculture.

* Sulaimany & Garmyan

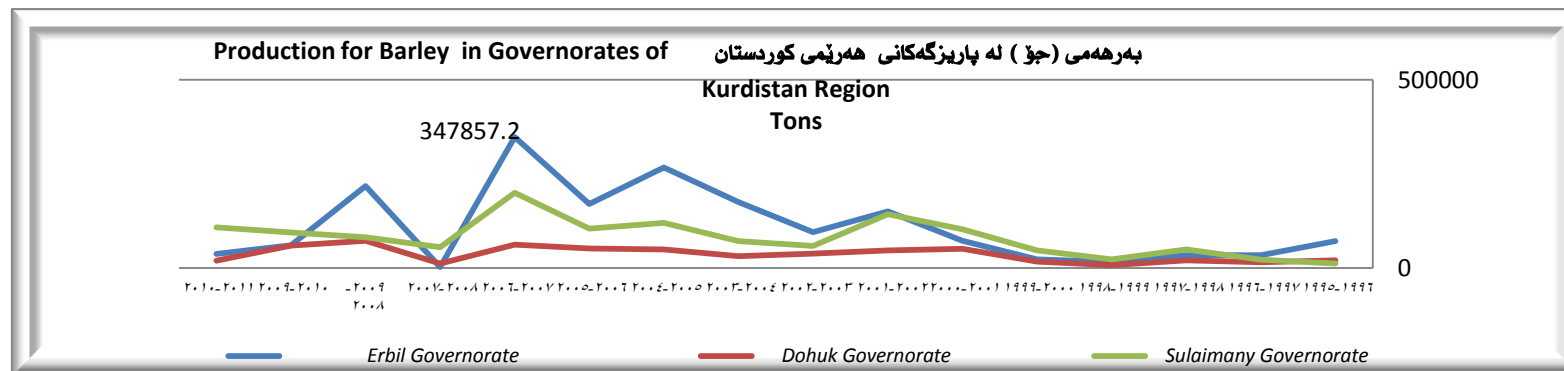


رووبەر و برشت و بهره‌می (جو) له پارێزگه‌کانی نه‌هه‌ریمی کوردستان
Area.Yield and Production for Barley in Governorates of Kurdistan Region
2011-1995

پارێزگای سلیمانی			پارێزگای دهوک			پارێزگای هه‌ولێر			سال
Sulaimany Governorate			Dohuk Governorate			Erbil Governorate			
بهره‌م طن	برشت كغم/دونم	رووبەر دونم	بهره‌م طن	برشت كغم/دونم	رووبەر دونم	بهره‌م طن	برشت كغم/دونم	رووبەر دونم	Year
Production	Yield Kq/Donum	Area/Donum	Production	Yield Kq/Donum	Area/Donum	Production	Yield Kq/Donum	Area/Donum	
11,823	169.99	69,550	20,000	289.96	68,975	71,395	230.00	310,412	1996-1995
22,493	154.00	146,056	15,131	210.10	72,018	34,320	215.00	159,628	1997-1996
49,583	200.30	247,545	20,537	247.64	82,929	33,988	152.94	222,234	1998-1997
23,119	100.00	231,191	7,497	94.90	79,004	16,434	103.50	158,780	1999-1998
46,515	140.87	330,197	17,209	234.90	73,260	23,316	84.80	274,948	2000-1999
103,210	239.90	430,220	51,217	333.20	153,703	72,119	221.80	325,153	2001-2000
143,162	292.70	489,109	46,937	366.20	128,177	150,793	343.50	438,989	2002-2001
59,085	340.00	173,780	38,017	268.00	141,855	94,876	228.00	416,124	2003-2002
71,771	344.00	208,636	31,712	289.30	109,618	175,085	234.46	746,760	2004-2003
120,194	241.00	498,732	49,703	291.00	170,800	267,351	360.00	742,643	2005-2004
104,310	241.00	432,822	51,663	317.00	162,976	169,781	175.00	970,175	2006-2005
199,982	351.00	569,750	62,279	310.00	200,900	347,857	360.00	966,270	2007-2006
55,484	269.00	206,260	11,687	80.00	146,090	2,562	4.00	640,505	2008-2007
81,342	224.64	*362100	71,877	380.00	189,150	217,733	270.00	806,420	2009-2008
94,315	205.23	*459550	59,556	298.19	199,725	60,084	139.08	432,020	2010-2009
107,957	341.86	315,794	19,337	274.74	70,384	37,212	95.28	390,558	2011-2010

Source:1- (FAO, 2-Ministry of Agriculture.

* Sulaimany & Garmyan



روویەر و بێرته و بێرتهی ئۆک له ههرێمی کوردستان

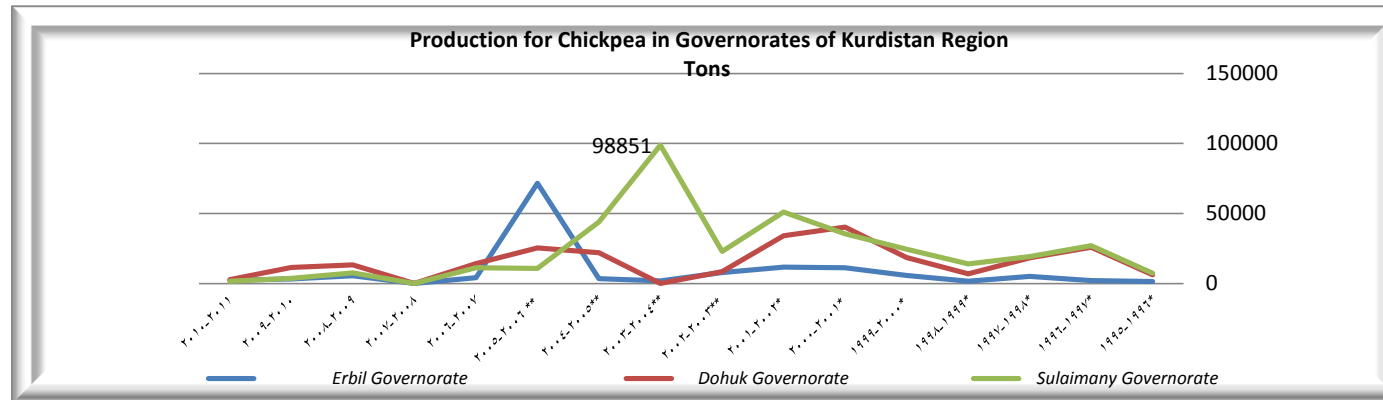
Area.Yield and Production for Chickpea in Governorates of Kurdistan Region
2011-1995

پارێزگای سلیمانی			پارێزگای دهۆک			پارێزگای ههڕه			سال
Sulaimany Governorate			Dohuk Governorate			Erbil Governorate			
بهرهه طن	بێرته كغم/دونم	روویهر دونم	بهرهه طن	بێرته كغم/دونم	روویهر دونم	بهرهه طن	بێرته كغم/دونم	روویهر دونم	Year
Production	Yield Kq/Donum	Area/Donum	Production	Yield Kq/Donum	Area/Donum	Production	Yield Kq/Donum	Area/Donum	
7,276	160	45,480	6,105	140	43,611	1,423	150	9,491	*1996-1995
27,066	136	198,719	25,833	162	159,071	2,008	108	18,682	*1997-1996
19,303	107	179,599	18,396	169	108,601	4,976	15294	32,534	*1998-1997
13,951	86	162,789	6,870	81	84,810	1,554	74	21,010	*1999-1998
24,540	128	191,704	18,667	168	111,114	5,686	1472	38,631	*2000-1999
35,474	136	260,518	40,386	161	250,121	11,337	130	87,413	*2001-2000
51,002	129	396,335	34,153	146	234,647	11,621	128	90,763	*2002-2001
22,922	130	323,671	8,454	109	77,560	7,781	135	57,638	**2003-2002
98,851	130	422,221	21	175	117,420	1,950	124	15,780	**2004-2003
43,872	132	73,638	22,043	183	120,455	3,460	210	16,478	**2005-2004
10,685	138	77,430	25,386	190	133,613	71,621	200	48,036	** 2006-2005
11,145	164	86,809	14,192	195	72,780	4,257	200	21,285	2007-2006
-	-	79,535	-	-	-	-	-	-	2008-2007
7,629	170	44,830	13,204	200	66,020	5,439	280	19,424	2009-2008
3,752	173	21,710	11,540	213	54,180	3,302	250	13,206	2010-2009
1,584	297	5,341	2,877	210	13,701	2,278	200	11,388	2011-2010

Source:1- (FAO,

2-Ministry of Agriculture.

* Sulaimany & Garmyan



رووبەر و برشت و بهره‌می نیسک له هه‌ریه‌ی کوردستان

Area.Yield and Production for Lentil in Governorates of Kurdistan Region

پاریزگای سلیمانسی			پاریزگای دهوک			پاریزگای هه‌ریه‌ی			سال (السنة)
Sulaimany Governorate			Dohuk Governorate			Erbil Governorate			
بهره‌م	برشت	رووبەر	بهره‌م	برشت	رووبەر	بهره‌م	برشت	رووبەر	Year
طن	كغم/دونم	دونم	طن	كغم/دونم	دونم	طن	كغم/دونم	دونم	
Production Ton	Yield Kq/Donum	Area/Donum	Production Ton	Yield Kq/Donum	Area/Donum	Production Ton	Yield Kq/Donum	Area/Donum	Year
2,380	170.00	14,000	1,224	150.00	8,160	1,535	159.93	9,598	*1996-1995
2,046	118.00	17,343	1,226	108.30	11,316	819	122.07	6,710	*1997-1996
1,443	146.21	9,871	540	167.02	3,233	942	162.51	5,798	*1998-1997
590	64.10	9,210	208	82.10	2,535	249	86.80	2,868	*1999-1998
788	119.00	6,626	385	152.50	2,525	385	152.50	2,525	*2000-1999
807	120.31	6,708	194	164.80	1,178	313	141.40	2,215	*2001-2000
453	131.20	3,450	222	160.70	1,379	333	138.60	2,401	*2002-2001
432	133.00	3,250	856	180.00	4,756	431	128.00	3,369	2003-2002
579	134.00	4,321	286	200.00	1,430	623	200.00	3,117	2004-2003
796	15.00	5,899	374	165.00	2,267	339	210.00	1,613	2005-2004
323	150.00	2,154	953	175.00	5,443	380	200.00	1,900	2006-2005
584	140.00	4,756	458	180.00	2,544	981	200.00	4,903	2007-2006
									2008-2007
616	141.12	4,365	186	195.00	953	916	200.00	4,579	2009-2008
651	140.15	4,645	149	246.69	604	589	200.14	2,943	2010-2009
186	115.60	1,609	94	208.00	454	192	170.00	1,131	2011-2010

Source:1- (FAO,
2-Ministry of Agriculture.

* Sulaimany & Garmyan

