



حکومتی هەریمی کوردستان
ووزارتی پلاندانان
دهستهی ئاماری هەریم

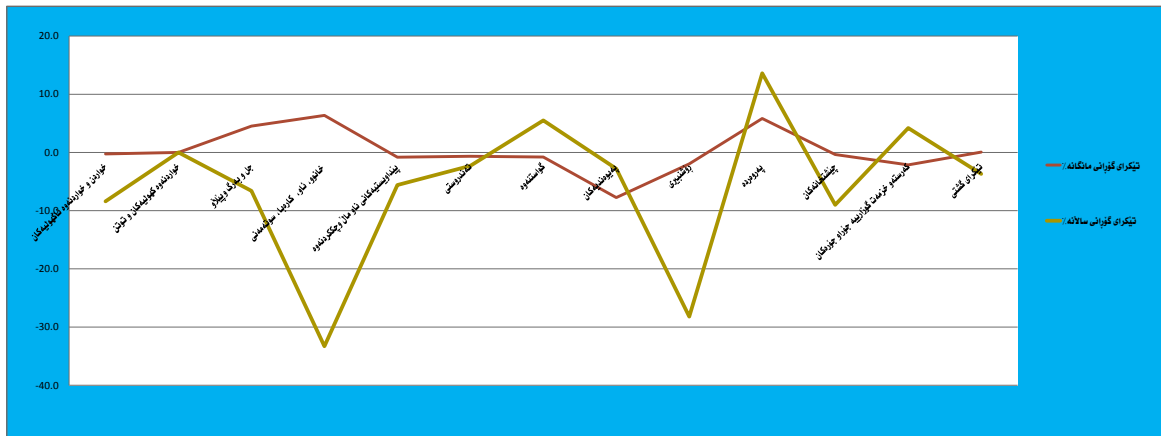
نرخه کانی به کار بهر له هەریمی کوردستان کانونی یه کهم/2016

به شی ژمارهی پێوانهیی
شوبات/2017

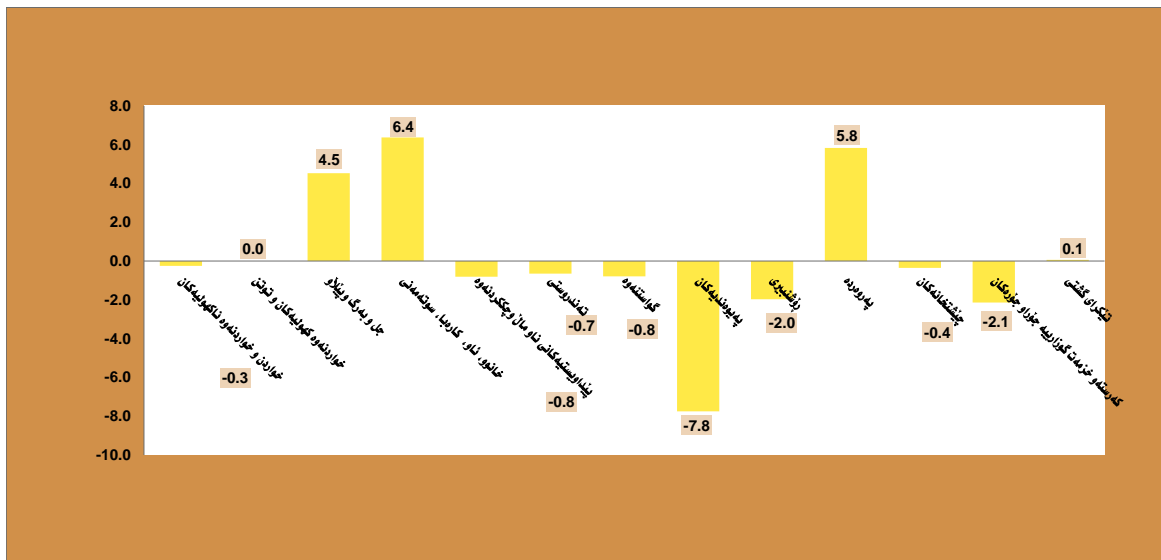
شیکردنه‌وه‌ی ریژه‌ی هه‌ئاوسان

1. تیگرای هه‌ئاوسانی مانگانه

ژماره‌ی پیاوانه‌یی نه مانگی کانونی یه‌که‌م 2016 گه‌یشته 96٪ و به‌هه‌راوورد به مانگی رابردوو (تشرینی دووه‌می 2016) به‌رز بوونه‌وه پیشان ده‌دات به‌ریژه‌ی 0.1٪، به‌لام به ریژه‌ی 3.7٪ نزم بوونه‌وه پیشان ده‌دات به‌هه‌راوورد به مانگی کانونی یه‌که‌می 2015.

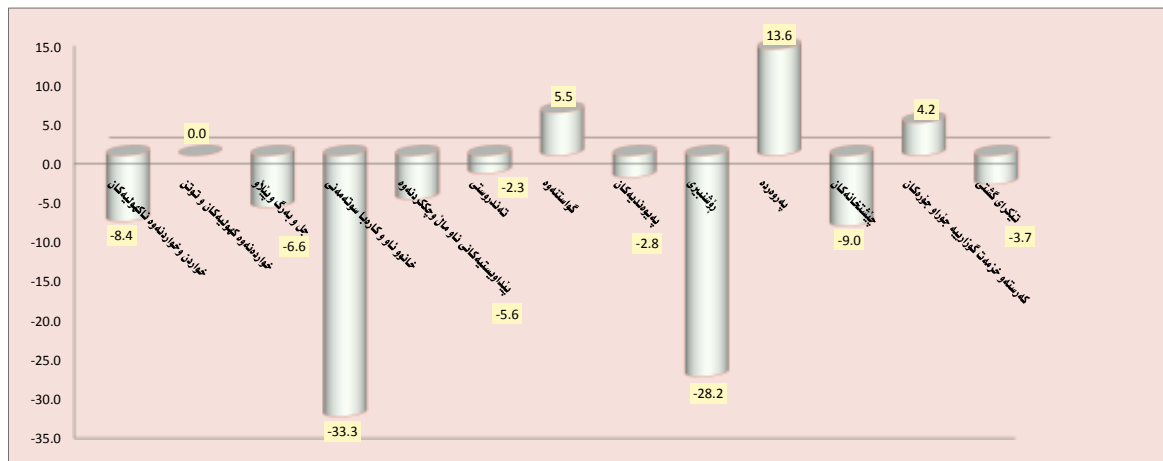


هوی به‌رز بوونه‌وه‌ی ژماره‌ی پیاوانه‌ی نه مانگی کانونی یه‌که‌می 2016 ده‌گه‌رپه‌ته‌وه بۆ به‌رزبوونه‌وه‌ی نرخ نه به‌شه‌کانی: ژماره‌ی پیاوانه‌یی نه مانگی کانونی یه‌که‌می 2016 به‌رز بوونه‌وه پیشان ده‌دات و هوی نه‌م به‌رز بوونه‌وه‌یه ده‌گه‌رپه‌ته‌وه بۆ به‌رز بوونه‌وه‌ی نرخه‌کان نه‌به‌شه‌کانی: خانوو (کریمی خانوو، ناو، کاره‌با و غاز) به ریژه‌ی 6.4٪ به هوی به‌رز بوونه‌وه‌ی نرخه‌کان به‌یامه‌یه بازه‌گانی‌ه‌کان، په‌روه‌رده به‌ریژه‌ی 5.8٪ به هوی به‌رز بوونه‌وه‌ی نرخه‌کان کۆلیژه نه‌هه‌لیه‌کان، و به‌رز بوونه‌وه‌ی نرخه‌کان به‌شی جی و به‌رگ و پیاو به‌ریژه‌ی 4.5٪.



2- تیگرای هه‌ئاوسانی ساڵانه

ژمارهی پێوانه‌یی نرخه‌کان به‌کاربەر نه‌هه‌ریمی کوردستان بۆ مانگی کانونی یه‌که‌می 2016 گه‌یشته 96٪ و به‌ به‌راوورد نه‌گه‌ن مانگی کانونی یه‌که‌می سالی رابردوو (99.6٪) به‌ریژه‌ی 3.7٪. نزم بوونه‌وه‌ی تۆمار کردوو. هۆی نهم نزم بوونه‌وه‌یه ده‌گه‌ریته‌وه بۆ نزم بوونه‌وه‌ی نرخه‌کان نه‌ به‌شه‌کانی: خانوو (کریی خانوو، ناو، کاره‌با و غاز) به‌ ریژه‌ی 33.3٪، رۆشنی‌ری به‌ ریژه‌ی 28.2٪، چیشته‌خانه‌کان به‌ریژه‌ی 9.0٪، خواردن و خواردنه‌وه ناکه‌وه‌یه‌کان به‌ریژه‌ی 8.4٪، جل و به‌رگ و پیلای به‌ریژه‌ی 6.6٪، پێداویسته‌یه‌کانی ناو ماڵ و چاک‌کردنه‌وه به‌ریژه‌ی 5.6٪، په‌یوه‌ندییه‌کان به‌ریژه‌ی 2.8٪، ته‌ندروستی به‌ریژه‌ی 2.3٪.



3- به‌راووردی ریژه‌ی هه‌ئاوسان نه‌گه‌ن 2012 (2012 = 100٪)

به‌ تۆمارکردنی 96٪ نه‌ مانگی کانونی یه‌که‌می 2016 نه‌هه‌ریمی کوردستان، ژمارهی پێوانه‌یی نرخه‌کان به‌کاربەر به‌ ریژه‌ی 4.1٪ نزم بوونه‌وه پێشان ده‌دات به‌ به‌راوورد نه‌گه‌ن سالی بنه‌رته 2012.

4- ریژه‌ی هه‌ئاوسان بۆ پارێزگاکانی هه‌ریمی کوردستان

له‌ پارێزگای هه‌ولێر ژمارهی پێوانه‌یی بۆ مانگی کانونی یه‌که‌می 2016 گه‌یشته 93.9٪ و به‌ به‌راوورد به‌ مانگی رابردوو (تشرینی دووه‌می 2016) به‌ریژه‌ی 1.2٪ به‌رز بوونه‌وه پێشان ده‌دات، به‌لام له‌ پارێزگاکانی سلێمانی (96.4٪) و ده‌وک (98.7٪) نزم بوونه‌وه به‌دی ده‌کری له‌ ژمارهی پێوانه‌یی به‌ ریژه‌ی 0.4٪ له‌ پارێزگای سلێمانی و 0.8٪ له‌ پارێزگای ده‌وک.

خشته‌کان

هه‌ژماری رێژه‌ی کیش

به‌پێی جیاوازی رێژه‌ی کیش له‌ خه‌رجیه‌کانی به‌کار به‌ر بۆ کالاً و خزمه‌ت‌گوزارییه‌کانی جۆراوجۆر، پێویسته رێژه‌ی کیش ئه‌ژمار بکری بۆ هه‌رکالایه‌ک و خزمه‌ت‌گوزارییه‌ک به‌پشت به‌ستن به‌تیکرای خه‌رجی مانگانه‌ی تاکیک که وه‌رگیراوه له‌ روپییوی کۆمه‌لایه‌تی و ئابووری خیزان له‌عیراق و هه‌ریمی کوردستان بۆ ساڵی 2012. کیشی به‌شه سه‌ره‌کییه‌کان له‌ خشته‌ی خوواره‌وه دانراوه به‌پێی هه‌ریم و پارێزگاکانی که کۆی گشتی کیش ده‌کاته 100%.

| | | | | weight 2012 | | |
|---------|----------|---------|------------------|---|----------|---|
| ده‌ۆک | هه‌ولپیر | سلیمانی | هه‌ریمی کوردستان | گرووپه‌کان | CPI Code | products / serves |
| 22.512 | 24.988 | 26.589 | 25.207 | خواردن و خواردنه‌وه ناکه‌ولیه‌کان | 01 | Food and Non-Alcoholic Beverages |
| 0.889 | 0.286 | 0.312 | 0.414 | خواردنه‌مه‌نیه‌ که‌ولیه‌کان و توتن | 02 | Alcoholic Beverages & Tobacco |
| 9.135 | 6.927 | 8.516 | 8.044 | جل و به‌رگ و پینلۆ | 03 | Clothes and Footwear |
| 17.483 | 21.336 | 17.44 | 18.895 | خانوو، ئاو، کاره‌با و سوتنه‌مه‌نی | 04 | Housing, Water ,Electricity & LPG |
| 7.55 | 6.58 | 8.495 | 7.6 | پیداوێستیه‌کانی ئاو مان و چاککردنه‌وه | 05 | House Supplies , Appliances & Maintenance |
| 4.005 | 4.417 | 3.472 | 3.932 | ته‌ندروستی | 06 | Health |
| 21.849 | 21.493 | 22.556 | 22.021 | گواستنه‌وه | 07 | Transportation |
| 3.166 | 2.86 | 2.587 | 2.801 | په‌یوه‌ندیه‌کان | 08 | Communications |
| 3.515 | 2.588 | 2.877 | 2.892 | رۆشنیبری | 09 | Recreation and Culture |
| 0.819 | 0.856 | 0.487 | 0.688 | په‌روهرده | 10 | Education |
| 2.357 | 2.492 | 1.511 | 2.038 | چیشته‌خانه‌کان | 11 | Restaurants |
| 6.72 | 5.177 | 5.158 | 5.468 | که‌رسته و خزمه‌ت‌گوزارییه‌ جۆراو جۆره‌کان | 12 | Misc. Services and Goods |
| 100.000 | 100.000 | 100.000 | 100.000 | | | |

ژمارهی پیاوانهیی نرخه کانی به کار بهر نه هه ریمی کوردستان بۆ مانگی کانونی یه کهم / 2016

| # | Divisions | کانونی | تشرینی | تشرینی | نهیلول | ناب | ته مووز | حوزه بیران | نایار | نیسان | نادار | شوبات | کانونی | گرووپه کانی | ز |
|-----|----------------------------------|--------|--------|--------|--------|-------|---------|------------|-------|-------|-------|-------|--------|-----------------------------------|-----|
| | | یه کهم | دووهم | یه کهم | | | | | | | | | دووهم | | |
| | | Dec | Nov | Oct | Sep | Aug | Jul | Jun | May | April | Mar | Feb | Jan | | |
| | | 2016 | 2016 | 2016 | 2016 | 2016 | 2016 | 2016 | 2016 | 2016 | 2016 | 2016 | 2016 | | |
| 1 | Food and Non-Alcoholic Beverages | 90.4 | 90.5 | 90.7 | 90.8 | 90.1 | 89.9 | 89.8 | 91.4 | 93.7 | 94.7 | 95.2 | 98.8 | خواردن و خواردنهوه ناکهوتیه کانی | 1 |
| 11 | Food | 92.2 | 92.2 | 91.7 | 91.9 | 91.1 | 91.6 | 90.2 | 93.0 | 95.3 | 96.4 | 96.4 | 99.2 | خواردن | 11 |
| 111 | Cereals and their products | 100.1 | 100.1 | 100.1 | 100.0 | 97.4 | 98.8 | 98.7 | 98.9 | 98.8 | 98.8 | 99.1 | 101.9 | دانه ویله و بهرهمه کانی | 111 |
| 112 | Meats | 92.8 | 92.7 | 92.8 | 93.6 | 93.2 | 91.4 | 91.5 | 91.4 | 91.8 | 93.9 | 96.0 | 98.7 | گوشت | 112 |
| 113 | Fish | 74.8 | 75.0 | 78.4 | 79.3 | 78.8 | 78.8 | 78.8 | 79.4 | 79.1 | 79.1 | 79.3 | 80.1 | ماسی | 113 |
| 114 | Yogurt, Cheese and Eggs | 88.4 | 95.5 | 88.1 | 89.1 | 88.9 | 88.4 | 88.3 | 88.5 | 89.5 | 90.9 | 92.2 | 95.0 | ماست و په نیر و هیلکه | 114 |
| 115 | Oils and Fats | 97.7 | 96.9 | 96.8 | 96.8 | 96.7 | 97.4 | 97.4 | 97.6 | 97.6 | 97.8 | 98.2 | 99.8 | زهیت و پروون | 115 |
| 116 | Fruits | 81.6 | 80.2 | 88.9 | 91.5 | 89.6 | 88.4 | 89.7 | 92.9 | 99.8 | 97.5 | 95.7 | 105.4 | میوه | 116 |
| 117 | Vegetables | 86.6 | 84.1 | 83.4 | 81.2 | 80.0 | 84.0 | 80.6 | 86.9 | 93.4 | 97.4 | 95.8 | 100.0 | سهوزه | 117 |
| 118 | Sugar and Sugar Products | 93.5 | 93.2 | 93.1 | 93.1 | 93.1 | 94.3 | 94.0 | 92.3 | 92.3 | 90.3 | 90.7 | 91.6 | شکر و بهرهمه کانی شکر | 118 |
| 119 | Other Food Products | 112.6 | 106.7 | 106.5 | 106.6 | 106.0 | 107.5 | 112.7 | 112.8 | 112.8 | 112.9 | 112.5 | 111.5 | بهرهمه کانی تری خواردن | 119 |
| 12 | Non-Alcoholic Beverages | 108.6 | 109.7 | 114.0 | 114.0 | 113.6 | 109.8 | 109.8 | 114.1 | 114.1 | 109.9 | 114.2 | 112.3 | خواردنهوه ناکهوتیه کانی | 12 |
| 2 | Alcoholic beverages & Tobacco | 121.1 | 121.1 | 121.1 | 121.1 | 121.1 | 121.1 | 121.1 | 121.1 | 121.1 | 121.1 | 121.1 | 121.1 | خواردنهوه کهوتیه کانی و توتن | 2 |
| 3 | Clothes and Footwear | 102.9 | 99.0 | 98.4 | 98.5 | 99.3 | 99.9 | 99.1 | 99.2 | 99.6 | 101.9 | 102.8 | 106.2 | جل و بهرگ و پیاو | 3 |
| 31 | Clothes | 100.8 | 100.8 | 99.1 | 99.2 | 101.0 | 107.8 | 106.7 | 104.8 | 97.8 | 97.9 | 108.2 | 98.9 | جل و بهرگ | 31 |
| 311 | Cloth Fabrics | 94.8 | 106.1 | 100.1 | 100.1 | 100.3 | 106.5 | 106.5 | 106.6 | 99.3 | 98.6 | 103.4 | 106.7 | که رستهی جل و بهرگ | 311 |
| 312 | Sewing Clothes Services | 101.0 | 97.6 | 98.8 | 98.8 | 98.0 | 99.0 | 99.0 | 96.7 | 96.4 | 96.4 | 99.7 | 104.0 | خزمه تگوزاری دوورینی جل و بهرگ | 312 |
| 313 | Men's Readymade Wear | 96.6 | 93.1 | 92.4 | 92.5 | 95.9 | 100.4 | 100.0 | 98.4 | 90.3 | 91.9 | 102.0 | 104.9 | جل و بهرگی ناماده کراوی پیاوان | 313 |
| 314 | Ladies' Readymade Wear | 66.9 | 65.5 | 64.6 | 64.6 | 66.4 | 66.3 | 67.0 | 67.7 | 64.7 | 65.2 | 73.3 | 74.4 | جل و بهرگی ناماده کراوی نافره تان | 314 |
| 315 | Children's Readymade Wear | 79.5 | 74.7 | 74.2 | 74.2 | 74.3 | 81.4 | 81.4 | 77.6 | 80.0 | 77.5 | 81.0 | 86.5 | جل و بهرگی ناماده کراوی مندا لان | 315 |
| 316 | Clothes Cleaning | 113.0 | 113.0 | 113.0 | 113.0 | 113.0 | 119.7 | 119.7 | 111.7 | 105.1 | 118.1 | 125.6 | 125.6 | پاککه رهوهی جل و بهرگ | 316 |
| 32 | Footwear | 99.1 | 96.8 | 96.5 | 95.9 | 95.7 | 97.9 | 97.9 | 86.6 | 95.7 | 94.2 | 104.0 | 103.8 | پیاو | 32 |

به‌رده‌وامی

| ز | گرووپه‌کان | کانونی دووهم | شوبات | ئادار | نیسان | ئایار | حوزهبیران | ته‌مووز | ئاب | ئه‌یلول | تشرینی یه‌که‌م | تشرینی دووهم | کانونی یه‌که‌م | Divisions |
|-----|---|--------------|-------|-------|-------|-------|-----------|---------|-------|---------|----------------|--------------|----------------|---|
| | | Jan | Feb | Mar | April | May | Jun | Jul | Aug | Sep | Oct | Nov | Dec | |
| | | 2016 | 2016 | 2016 | 2016 | 2016 | 2016 | 2016 | 2016 | 2016 | 2016 | 2016 | 2016 | |
| 4 | خانوو، ئاو، کاره‌با و سوتنه‌مه‌نی | 117.6 | 117.2 | 115.9 | 111.2 | 110.7 | 110.3 | 111.1 | 112.2 | 110.4 | 110.6 | 108.4 | 117.6 | Housing, Water, Electricity & LPG |
| 411 | کرئی خانوو | 120.6 | 120.8 | 120.6 | 115.6 | 115.6 | 115.6 | 114.5 | 114.5 | 114.5 | 114.6 | 114.6 | 114.6 | Rent |
| 412 | چاککردنه‌وه و خزمه‌ت گوزاری خانوو | 106.1 | 112.0 | 104.5 | 104.5 | 104.5 | 104.5 | 104.5 | 104.5 | 104.5 | 97.8 | 96.6 | 95.6 | House Maintenance and Services |
| 413 | دایین کردنی ئاو و کاره‌با | 94.5 | 82.8 | 79.2 | 68.9 | 67.7 | 71.9 | 71.2 | 91.3 | 87.2 | 82.9 | 53.3 | 80.3 | Electricity and Water Supply |
| 414 | سوتنه‌مه‌نی (گازوئیل، نه‌وت و غاز) | 83.9 | 87.1 | 84.2 | 84.1 | 84.5 | 88.6 | 85.8 | 86.4 | 86.2 | 91.6 | 90.9 | 92.0 | Fuels(gasoline, kerosene and LPG) |
| 5 | پیداوایسته‌کائی ئاومان و چاککردنه‌وه | 96.1 | 95.1 | 91.5 | 87.2 | 91.9 | 93.4 | 91.3 | 92.4 | 91.8 | 93.2 | 92.8 | 92.4 | House Supplies , Appliances & Maintenance |
| 51 | رایه‌خ و کهل و په‌ل | 87.9 | 87.2 | 81.3 | 95.8 | 90.9 | 88.3 | 84.5 | 90.1 | 84.6 | 85.1 | 85.1 | 85.6 | Furniture & Equipment |
| 52 | کهل و په‌نی ئاومان | 96.1 | 95.1 | 91.5 | 87.2 | 91.9 | 93.4 | 91.3 | 92.3 | 92.3 | 93.8 | 93.4 | 92.8 | Home Appliances |
| 6 | ته‌ندروستی | 109.8 | 112.0 | 104.2 | 107.9 | 107.7 | 108.1 | 107.7 | 107.9 | 108.5 | 107.9 | 107.2 | 107.2 | Health |
| 7 | گواستنه‌وه | 95.1 | 94.3 | 90.2 | 90.7 | 91.8 | 94.4 | 93.9 | 93.2 | 95.5 | 95.8 | 96.9 | 90.1 | Transportation |
| 8 | په‌یه‌ه‌ندیه‌کان | 93.6 | 94.7 | 85.9 | 90.0 | 98.0 | 97.3 | 97.4 | 96.9 | 96.0 | 96.0 | 87.0 | 88.6 | Communications |
| 9 | رۆشنییری | 95.8 | 99.2 | 97.6 | 93.5 | 92.8 | 94.3 | 93.0 | 91.6 | 91.7 | 85.7 | 83.6 | 84.0 | Recreation and Culture |
| 10 | په‌روه‌رده | 115.1 | 115.1 | 111.7 | 112.0 | 112.0 | 111.3 | 111.8 | 110.8 | 112.3 | 112.3 | 112.3 | 118.9 | Education |
| 11 | چیشته‌خانه‌کان | 100.1 | 101.6 | 101.5 | 100.1 | 95.3 | 102.5 | 96.9 | 97.6 | 97.5 | 95.6 | 92.9 | 95.3 | Restaurants |
| 12 | که‌رسته و خزمه‌ت گوزارییه‌ جو‌راو جو‌ره‌کان | 89.7 | 91.4 | 91.5 | 87.2 | 91.6 | 92.5 | 92.4 | 94.8 | 93.0 | 91.2 | 92.9 | 89.2 | Misc. Services and Goods |
| 0 | تیکرای گشتی | 99.7 | 99.2 | 95.9 | 95.8 | 96.0 | 96.6 | 96.6 | 97.0 | 96.5 | 95.9 | 95.9 | 96 | General Index Number |

ژمارهی پیاوانهیی نرخه کانی به کاربهر نه پارێزگای ههولێر بۆ مانگی کانونی یه کهم / 2016

| # | Divisions | کانونی | تشرینی | تشرینی | ئەیلول | ئاب | تەموز | حوزەیران | ئایار | ئیسار | ئادار | شوبات | کانونی | گرووپه کانی | ز |
|-----|----------------------------------|--------|--------|--------|--------|-------|-------|----------|-------|-------|-------|-------|--------|-----------------------------------|-----|
| | | یه کهم | دووم | یه کهم | ئەیلول | ئاب | تەموز | حوزەیران | ئایار | ئیسار | ئادار | شوبات | دووم | | |
| | | Dec | Nov | Oct | Sep | Aug | Jul | Jun | May | April | Mar | Feb | Jan | | |
| | | 2016 | 2016 | 2016 | 2016 | 2016 | 2016 | 2016 | 2016 | 2016 | 2016 | 2016 | 2016 | | |
| 1 | Food and Non-Alcoholic Beverages | 87.8 | 85.5 | 87.5 | 87.4 | 86.7 | 87.2 | 86.7 | 87.8 | 87.9 | 91.3 | 91.4 | 99.9 | خواردن و خواردنهوه ناکهولیه کانی | 1 |
| 11 | Food | 89.2 | 86.5 | 88.1 | 88.1 | 87.1 | 88.4 | 88.0 | 89.2 | 89.4 | 92.5 | 92.7 | 101.5 | خواردن | 11 |
| 111 | Cereals and their products | 97.4 | 97.4 | 97.4 | 97.4 | 90.3 | 93.9 | 93.9 | 94.0 | 94.0 | 94.0 | 94.0 | 98.9 | دانه و بیله و بهرهبه کانی | 111 |
| 112 | Meats | 91.2 | 90.9 | 90.9 | 90.9 | 90.6 | 86.0 | 86.0 | 86.0 | 86.0 | 90.3 | 91.3 | 96.2 | گوشت | 112 |
| 113 | Fish | 73.2 | 74.1 | 83.7 | 83.7 | 83.7 | 83.7 | 83.7 | 83.7 | 83.7 | 83.7 | 83.7 | 83.7 | ماسی | 113 |
| 114 | Yogurt, Cheese and Eggs | 87.7 | 88.0 | 88.0 | 88.0 | 88.1 | 86.8 | 86.4 | 86.4 | 88.2 | 92.2 | 92.6 | 95.0 | ماسه و پهنیر و هیلکه | 114 |
| 115 | Oils and Fats | 97.9 | 95.6 | 95.6 | 95.6 | 95.5 | 97.2 | 97.2 | 97.2 | 97.2 | 97.8 | 98.3 | 102.5 | زهیت و روون | 115 |
| 116 | Fruits | 82.9 | 76.8 | 90.3 | 92.2 | 90.8 | 90.2 | 91.4 | 98.5 | 98.5 | 92.9 | 88.5 | 122.8 | میوه | 116 |
| 117 | Vegetables | 81.4 | 74.3 | 75.0 | 73.4 | 77.1 | 83.7 | 79.7 | 80.4 | 80.4 | 92.9 | 94.9 | 103.0 | سهوزه | 117 |
| 118 | Sugar and Sugar Products | 88.0 | 88.4 | 88.4 | 88.4 | 88.4 | 91.8 | 91.8 | 91.8 | 91.8 | 86.4 | 86.4 | 88.2 | شه کروو بهرهبه کانی شه کر | 118 |
| 119 | Other Food Products | 110.0 | 94.1 | 94.1 | 94.1 | 92.4 | 96.0 | 110.5 | 110.5 | 110.5 | 110.6 | 110.6 | 109.3 | بهرهبه کانی تری خواردن | 119 |
| 12 | Non-Alcoholic Beverages | 104.2 | 107.3 | 107.3 | 107.3 | 106.1 | 107.3 | 107.3 | 107.3 | 107.3 | 107.3 | 107.3 | 103.3 | خواردنهوه ناکهولیه کانی | 12 |
| 2 | Alcoholic beverages & Tobacco | 129.7 | 129.7 | 129.7 | 129.7 | 129.7 | 129.7 | 129.7 | 129.7 | 129.7 | 129.7 | 129.7 | 129.7 | خواردنهوه کهولیه کانی و توتن | 2 |
| 3 | Clothes and Footwear | 90.6 | 89.8 | 85.2 | 85.2 | 87.8 | 91.7 | 91.7 | 91.7 | 91.7 | 91.8 | 91.9 | 97.3 | جل و بهرگ و پیناڵو | 3 |
| 31 | Clothes | 86.6 | 86.8 | 81.4 | 81.4 | 84.5 | 89.1 | 89.1 | 89.1 | 89.1 | 89.1 | 89.2 | 95.5 | جلوبه رگ | 31 |
| 311 | Cloth Fabrics | 95.0 | 125.5 | 108.5 | 108.5 | 108.8 | 106.4 | 106.4 | 106.4 | 106.4 | 106.4 | 106.4 | 114.7 | که رستهی جلوبه رگ | 311 |
| 312 | Sewing Clothes Services | 98.5 | 89.2 | 89.2 | 89.2 | 89.2 | 91.8 | 91.8 | 91.8 | 91.8 | 91.8 | 91.8 | 98.3 | خزمهت گوزاری دوورینی جل و بهرگ | 312 |
| 313 | Men's Readymade Wear | 91.4 | 82.1 | 79.8 | 79.8 | 85.7 | 97.1 | 97.1 | 97.1 | 97.1 | 97.3 | 97.3 | 99.6 | جل و بهرگی ناماده کراوی پیاوان | 313 |
| 314 | Ladies' Readymade Wear | 69.4 | 65.6 | 63.2 | 63.2 | 66.2 | 64.9 | 64.9 | 64.9 | 64.9 | 64.1 | 65.0 | 72.1 | جل و بهرگی ناماده کراوی نافره تان | 314 |
| 315 | Children's Readymade Wear | 86.0 | 73.2 | 70.7 | 70.7 | 71.6 | 79.8 | 79.8 | 79.8 | 79.8 | 80.9 | 79.8 | 93.3 | جلوبه رگی ناماده کراوی منداڵان | 315 |
| 316 | Clothes Cleaning | 117.0 | 117.0 | 117.0 | 117.0 | 117.0 | 117.0 | 117.0 | 117.0 | 117.0 | 117.0 | 117.0 | 117.0 | پاککه روهی جل و بهرگ | 316 |
| 32 | Footwear | 113.5 | 107.2 | 106.9 | 106.9 | 106.6 | 106.4 | 106.4 | 106.4 | 106.4 | 106.9 | 107.1 | 107.6 | پیناڵو | 32 |

بهرده وامی

| ز | گروو په کانی | کانونی دووهم | شوبات | نادار | نیسان | نایار | حوزه بیران | ته مووز | ئاب | نه ییلول | تشرینی یه کهم | تشرینی دووهم | کانونی یه کهم |
|-----|---|--------------|-------|-------|-------|-------|------------|---------|-------|----------|---------------|--------------|---------------|
| | | Jan | Feb | Mar | April | May | Jun | Jul | Aug | Sep | Oct | Nov | Dec |
| | | 2016 | 2016 | 2016 | 2016 | 2016 | 2016 | 2016 | 2016 | 2016 | 2016 | 2016 | 2016 |
| 4 | خانوو، ناو، کاره با سوته مه نه | 111.2 | 112.8 | 110.7 | 108.0 | 107.7 | 107.7 | 106.7 | 106.3 | 104.3 | 103.4 | 100.9 | 111.2 |
| 411 | کرپی خانوو | 114.2 | 114.7 | 114.2 | 111.5 | 111.5 | 111.5 | 106.9 | 106.9 | 106.9 | 107.4 | 107.4 | 107.4 |
| 412 | جا ککر د نه وه و خز مه تگوزاری خانوو | 93.1 | 93.1 | 93.1 | 93.1 | 93.1 | 93.1 | 93.1 | 93.1 | 93.1 | 93.1 | 93.1 | 93.1 |
| 413 | دابین کردنی ناو و کاره با | 115.1 | 136.7 | 106.5 | 122.5 | 122.5 | 112.2 | 165.0 | 141.4 | 117.7 | 89.4 | 143.8 | 154.5 |
| 414 | سوته مه نه (گاز وانیل، نهوت و غاز) | 73.1 | 81.5 | 78.4 | 82.0 | 82.0 | 90.0 | 82.0 | 82.0 | 82.0 | 82.0 | 82.0 | 82.0 |
| 5 | پیدا و ایستیه کانی ناومان و جا ککر د نه وه | 100.7 | 96.2 | 96.2 | 95.3 | 95.3 | 100.9 | 95.3 | 96.2 | 95.0 | 98.4 | 98.6 | 98.4 |
| 51 | رایه خ و کهل و په ل | 82.5 | 73.8 | 73.8 | 71.8 | 71.8 | 82.4 | 71.8 | 87.4 | 71.9 | 73.3 | 73.3 | 74.9 |
| 52 | که لو په لی ناومان | 100.7 | 96.2 | 96.2 | 95.3 | 95.3 | 100.9 | 95.3 | 96.2 | 95.0 | 98.4 | 98.6 | 98.4 |
| 6 | ته ندروستی | 99.0 | 98.6 | 98.6 | 98.6 | 98.6 | 99.0 | 98.6 | 97.3 | 98.8 | 97.8 | 95.9 | 95.7 |
| 7 | گواستنه وه | 89.5 | 88.3 | 88.5 | 88.8 | 92.6 | 93.5 | 91.9 | 88.9 | 92.7 | 92.9 | 92.5 | 92.1 |
| 8 | په یوه ندیه کانی | 95.6 | 93.4 | 80.2 | 92.8 | 95.6 | 95.6 | 95.6 | 94.7 | 94.7 | 94.7 | 94.7 | 98.8 |
| 9 | رۆشنبیری | 88.5 | 96.6 | 96.7 | 96.6 | 96.3 | 100.4 | 97.1 | 93.3 | 93.6 | 82.5 | 83.4 | 85.0 |
| 10 | په روهرده | 105.4 | 105.4 | 103.7 | 104.4 | 105.4 | 102.7 | 104.0 | 101.2 | 105.4 | 105.4 | 105.4 | 106.5 |
| 11 | چیشته خانه کانی | 102.0 | 102.0 | 101.9 | 101.9 | 102.0 | 109.1 | 105.6 | 107.9 | 107.6 | 102.5 | 102.5 | 101.6 |
| 12 | که رسته و خز مه ت گوزارییه جۆرا و جۆره کانی | 83.0 | 85.0 | 81.7 | 87.1 | 87.1 | 89.8 | 89.3 | 93.4 | 87.3 | 86.0 | 83.3 | 84.6 |
| 0 | تیکرایی گشتی | 97.2 | 95.4 | 93.9 | 93.4 | 94.3 | 95.2 | 94.9 | 94.0 | 93.6 | 92.3 | 92.8 | 93.9 |

ژمارهی پیاوانه‌یی نرخه‌کانی به‌کاربر نه‌هه‌ریمی پارێزگای سلێمانی بۆ مانگی کانونی یه‌که‌م / 2016

| # | Divisions | کانونی | تشرینی | تشرینی | ئەیلول | ئاب | تەموز | حوزەیران | مایار | نیسان | ئادار | شوبات | کانونی | گرووپه‌کان | ز |
|----------|---|---------|--------|---------|--------|-------|-------|----------|-------|-------|-------|-------|--------|------------------------------------|----------|
| | | یه‌که‌م | دووم | یه‌که‌م | | | | | | | | | دووم | | |
| | | Dec | Nov | Oct | Sep | Aug | Jul | Jun | May | April | Mar | Feb | Jan | | |
| | | 2016 | 2016 | 2016 | 2016 | 2016 | 2016 | 2016 | 2016 | 2016 | 2016 | 2016 | 2016 | | |
| 1 | Food and Non-Alcoholic Beverages | 92.9 | 93.1 | 94.1 | 94.3 | 93.9 | 93.3 | 93.3 | 94.1 | 99.1 | 98.7 | 99.8 | 98.2 | خواردن و خواردنه‌وه ناکه‌ولیه‌کان | 1 |
| 11 | Food | 92.2 | 92.4 | 93.0 | 93.2 | 92.8 | 92.6 | 89.8 | 93.0 | 98.2 | 98.2 | 99.0 | 97.3 | خواردن | 11 |
| 111 | Cereals and their products | 101.9 | 101.9 | 101.9 | 101.9 | 101.9 | 101.9 | 101.9 | 101.5 | 101.5 | 101.5 | 101.9 | 101.4 | دانه‌ویلێ و به‌ره‌مه‌کانی | 111 |
| 112 | Meats | 95.7 | 95.7 | 95.7 | 95.7 | 95.7 | 95.7 | 95.7 | 95.6 | 95.8 | 96.8 | 101.7 | 101.7 | گوشت | 112 |
| 113 | Fish | 66.5 | 66.5 | 66.5 | 66.5 | 66.5 | 66.5 | 66.5 | 66.5 | 66.5 | 66.5 | 66.5 | 66.5 | ماسی | 113 |
| 114 | Yogurt, Cheese and Eggs | 89.3 | 89.3 | 89.3 | 89.3 | 89.3 | 89.3 | 89.3 | 89.3 | 89.3 | 89.3 | 91.6 | 91.5 | ماسێ و پهنێر و هینکە | 114 |
| 115 | Oils and Fats | 95.7 | 95.7 | 95.7 | 95.7 | 95.7 | 95.7 | 95.7 | 95.7 | 95.7 | 95.7 | 96.1 | 96.1 | زهیت و یوون | 115 |
| 116 | Fruits | 87.8 | 88.9 | 92.4 | 94.5 | 93.1 | 91.6 | 92.7 | 93.9 | 110.9 | 109.7 | 109.2 | 101.9 | مه‌وه | 116 |
| 117 | Vegetables | 90.6 | 90.8 | 91.2 | 90.5 | 89.6 | 89.6 | 88.9 | 91.0 | 105.6 | 104.6 | 99.3 | 97.0 | سه‌وزه | 117 |
| 118 | Sugar and Sugar Products | 96.1 | 96.1 | 96.1 | 96.1 | 96.1 | 96.1 | 95.3 | 91.3 | 91.3 | 91.3 | 92.3 | 92.3 | شه‌کر و به‌ره‌مه‌کانی شه‌کر | 118 |
| 119 | Other Food Products | 123.8 | 123.8 | 123.8 | 123.8 | 123.8 | 123.8 | 123.8 | 123.8 | 123.8 | 123.8 | 123.8 | 123.8 | به‌ره‌مه‌کانی تری خواردن | 119 |
| 12 | Non-Alcoholic Beverages | 110.2 | 110.2 | 120.2 | 120.2 | 120.2 | 110.2 | 110.2 | 120.2 | 120.2 | 110.8 | 120.9 | 120.2 | خواردنه‌وه ناکه‌ولیه‌کان | 12 |
| 2 | Alcoholic beverages& Tobacco | 110.0 | 110.0 | 110.0 | 110.0 | 110.0 | 110.0 | 110.0 | 110.0 | 110.0 | 110.0 | 110.0 | 110.0 | خواردنه‌وه که‌ولیه‌کان و توتوتن | 2 |
| 3 | Clothes and Footwear | 114.6 | 106.1 | 109.0 | 109.0 | 109.0 | 107.0 | 105.1 | 105.3 | 106.4 | 111.7 | 113.3 | 113.8 | جل و به‌رگ و پیناڵو | 3 |
| 31 | Clothes | 111.7 | 111.7 | 112.5 | 112.5 | 114.7 | 126.2 | 123.9 | 119.5 | 103.2 | 103.5 | 127.2 | 96.4 | جل و به‌رگ | 31 |
| 311 | Cloth Fabrics | 86.0 | 86.0 | 86.6 | 86.6 | 86.6 | 103.5 | 103.5 | 102.2 | 86.6 | 84.9 | 96.3 | 96.3 | که‌رستمی جل و به‌رگ | 311 |
| 312 | Sewing Clothes Services | 88.3 | 88.3 | 91.0 | 91.0 | 91.0 | 91.0 | 91.0 | 91.0 | 91.0 | 91.0 | 98.9 | 98.9 | خزمه‌ت‌گوزاری دوورینی جل و به‌رگ | 312 |
| 313 | Men's Readymade Wear | 93.8 | 93.8 | 94.5 | 94.5 | 97.8 | 97.8 | 97.8 | 93.4 | 74.3 | 77.8 | 100.5 | 98.9 | جل و به‌رگی ناماده‌کراوی بیاوان | 313 |
| 314 | Ladies' Readymade Wear | 64.6 | 64.6 | 64.3 | 64.3 | 66.2 | 67.0 | 68.8 | 70.4 | 63.4 | 65.4 | 83.6 | 78.0 | جل و به‌رگی ناماده‌کراوی نافره‌شان | 314 |
| 315 | Children's Readymade Wear | 65.1 | 65.1 | 66.9 | 66.9 | 66.9 | 76.5 | 76.5 | 67.3 | 73.3 | 66.9 | 76.3 | 76.3 | جلوبه‌رگی ناماده‌کراوی منداڵان | 315 |
| 316 | Clothes Cleaning | 125.7 | 125.7 | 125.7 | 125.7 | 125.7 | 141.4 | 141.4 | 122.5 | 107.0 | 137.7 | 155.3 | 155.3 | پاک‌که‌رموی جل و به‌رگ | 316 |
| 32 | Footwear | 91.9 | 91.9 | 91.7 | 89.9 | 89.9 | 95.3 | 68.5 | 90.1 | 152.3 | 152.3 | 152.4 | 149.7 | پیناڵو | 32 |

به‌رده‌وامی

| Divisions | کانونی | تشرینی | تشرینی | نه‌یلول | ئاب | ته‌مووز | حوزه‌بیران | ئایار | نیسان | نادر | شوبات | کانونی | گروو په‌کان | ز | |
|-----------|--|--------|---------|---------|-------|---------|------------|-------|-------|-------|-------|--------|-------------|--|-----------|
| | یه‌که‌م | دووم | یه‌که‌م | 2016 | 2016 | 2016 | 2016 | 2016 | 2016 | 2016 | 2016 | 2016 | | | |
| | Dec | Nov | Oct | Sep | Aug | Jul | Jun | May | April | Mar | Feb | Jan | | | |
| | 2016 | 2016 | 2016 | 2016 | 2016 | 2016 | 2016 | 2016 | 2016 | 2016 | 2016 | 2016 | | | |
| 4 | Housing, Water, Electricity & LPG | 123.9 | 113.7 | 117.0 | 114.8 | 117.0 | 114.5 | 112.3 | 112.5 | 113.8 | 120.6 | 122.1 | 123.9 | خانوو، ئاو، کاره‌با و سوتنه‌مه‌نی | 4 |
| 411 | Rent | 121.1 | 121.1 | 121.1 | 121.1 | 121.1 | 121.1 | 118.4 | 118.4 | 118.4 | 126.3 | 126.3 | 126.3 | کرینی خانوو | 411 |
| 412 | House Maintenance and Services | 82.0 | 84.4 | 87.2 | 102.8 | 102.8 | 102.8 | 102.8 | 102.8 | 102.8 | 102.8 | 120.6 | 120.6 | چاککردنه‌وه و خزمه‌ت کوزاری خانوو | 412 |
| 413 | Electricity and Water Supply | 115.5 | 77.2 | 137.5 | 137.5 | 143.0 | 102.5 | 97.3 | 95.6 | 96.9 | 112.9 | 114.5 | 142.1 | دایین کردنی ئاو و کاره‌با | 413 |
| 414 | Fuels(gasoline, kerosene and LPG) | 99.3 | 98.1 | 99.3 | 87.8 | 88.0 | 87.3 | 86.1 | 86.1 | 86.4 | 89.3 | 93.1 | 93.1 | سوتنه‌مه‌نی(گازوئیل، نه‌وتوغاز) | 414 |
| 5 | House Supplies , Appliances & Maintenance | 86.7 | 87.5 | 87.8 | 87.5 | 87.9 | 86.0 | 86.0 | 87.6 | 78.2 | 86.1 | 94.6 | 93.3 | پیداوایستییه‌کائی ناومان و چاککردنه‌وه | 5 |
| 51 | Furniture & Equipment | 85.7 | 86.1 | 86.1 | 86.2 | 85.7 | 85.6 | 85.6 | 100.8 | 112.3 | 76.4 | 90.1 | 85.3 | رایه‌خ و که‌لوپه‌ل | 51 |
| 52 | Home Appliances | 87.6 | 88.8 | 89.4 | 88.6 | 87.6 | 86.0 | 86.0 | 87.6 | 78.2 | 86.1 | 94.6 | 93.3 | که‌لوپه‌لی ناومان | 52 |
| 6 | Health | 105.0 | 105.0 | 105.0 | 105.6 | 105.6 | 104.5 | 104.5 | 104.5 | 105.1 | 96.2 | 114.7 | 113.0 | ته‌ندروستی | 6 |
| 7 | Transportation | 96.6 | 100.5 | 97.7 | 97.6 | 97.6 | 96.5 | 96.3 | 89.2 | 89.3 | 88.5 | 98.8 | 98.6 | گواستنه‌وه | 7 |
| 8 | Communications | 72.3 | 72.3 | 93.5 | 93.5 | 93.6 | 93.6 | 93.7 | 94.7 | 93.7 | 95.0 | 101.5 | 101.8 | په‌یوه‌ندییه‌کان | 8 |
| 9 | Recreation and Culture | 77.2 | 77.4 | 83.8 | 84.6 | 84.6 | 84.6 | 85.0 | 84.4 | 85.7 | 93.7 | 98.4 | 97.9 | رۆش‌بیری | 9 |
| 10 | Education | 124.2 | 118.6 | 118.6 | 118.6 | 118.6 | 118.6 | 118.6 | 118.6 | 118.6 | 118.6 | 125.1 | 125.1 | په‌روه‌ده | 10 |
| 11 | Restaurants | 86.9 | 86.9 | 86.9 | 86.9 | 86.9 | 86.9 | 97.3 | 86.9 | 97.3 | 107.0 | 107.3 | 103.9 | چیشته‌خانه‌کان | 11 |
| 12 | Misc. Services and Goods | 91.9 | 93.4 | 94.4 | 96.5 | 96.9 | 94.8 | 94.6 | 94.3 | 84.7 | 91.5 | 89.1 | 88.5 | که‌رسته‌و خزمه‌ت گوزارییه‌ جوړاو جوړه‌کان | 12 |
| 0 | General Index Number | 96.4 | 96.8 | 98.8 | 98.1 | 97.5 | 96.8 | 96.6 | 95.1 | 95.7 | 95.0 | 101.4 | 100.7 | تیکرای گشتی | 0 |

ژمارهی بیوانهیی نرخه کانی به کاربهر نه پارێزگای دهۆک بۆ مانگی کانونی یه کهم / 2016

| # | Divisions | کانونی | تشرینی | تشرینی | نهیلول | ناب | تەمووز | حوزەیران | ئایار | نیسان | نادار | شوبات | کانونی | گرووپه کانی | ز |
|-----|----------------------------------|--------|--------|--------|--------|-------|--------|----------|-------|-------|-------|-------|--------|-----------------------------------|-----|
| | | یه کهم | دووهم | یه کهم | | | | | | | | | دووهم | | |
| | | Dec | Nov | Oct | Sep | Aug | Jul | Jun | May | April | Mar | Feb | Jan | | |
| | | 2016 | 2016 | 2016 | 2016 | 2016 | 2016 | 2016 | 2016 | 2016 | 2016 | 2016 | 2016 | | |
| 1 | Food and Non-Alcoholic Beverages | 90.0 | 94.2 | 89.3 | 89.9 | 88.2 | 87.9 | 88.3 | 92.3 | 92.9 | 92.9 | 92.6 | 98.0 | خواردن و خواردنهوه ناکهوییه کانی | 1 |
| 11 | Food | 97.5 | 102.1 | 95.2 | 95.9 | 94.8 | 95.3 | 95.8 | 99.9 | 99.7 | 99.7 | 97.7 | 99.1 | خواردن | 11 |
| 111 | Cereals and their products | 101.3 | 101.1 | 100.9 | 100.7 | 100.8 | 101.0 | 101.5 | 102.4 | 101.9 | 102.0 | 102.6 | 108.5 | دانه و ئیله و بهرده مه کانی | 111 |
| 112 | Meats | 89.8 | 89.8 | 90.1 | 94.0 | 92.7 | | 91.3 | 92.6 | 94.2 | 94.6 | 92.7 | 96.8 | گوشت | 112 |
| 113 | Fish | 94.9 | 94.0 | 93.1 | 97.5 | 95.3 | 92.2 | 96.1 | 98.3 | 96.6 | 96.6 | 97.7 | 101.6 | ماسی | 113 |
| 114 | Yogurt, Cheese and Eggs | 88.0 | 121.7 | 85.7 | 90.6 | 89.7 | 95.3 | 90.7 | 90.9 | 92.5 | 91.9 | 92.7 | 102.1 | ماس، پهنیر و هیلکه | 114 |
| 115 | Oils and Fats | 101.4 | 101.4 | 101.1 | 101.1 | 101.1 | 101.0 | 101.1 | 102.0 | 102.1 | 102.1 | 102.2 | 102.4 | زهیت و روون | 115 |
| 116 | Fruits | 66.7 | 68.5 | 79.0 | 84.1 | 80.6 | 78.7 | 74.8 | 80.7 | 79.1 | 80.6 | 81.0 | 81.5 | میوه | 116 |
| 117 | Vegetables | 87.8 | 88.1 | 82.5 | 76.1 | 65.3 | 72.8 | 76.5 | 89.9 | 91.4 | 90.6 | 90.3 | 100.5 | سهوزه | 117 |
| 118 | Sugar and Sugar Products | 97.8 | 95.9 | 95.1 | 95.1 | 95.1 | 95.2 | 95.3 | 95.3 | 95.3 | 95.3 | 95.3 | 96.2 | شکر و بهرده مه کانی شکر | 118 |
| 119 | Other Food Products | 94.1 | 94.1 | 93.2 | 93.7 | 93.7 | 94.4 | 94.4 | 94.4 | 94.4 | 94.4 | 92.6 | 90.3 | بهرده مه کانی تری خواردن | 119 |
| 12 | Non-Alcoholic Beverages | 113.4 | 113.4 | 113.4 | 113.4 | 113.4 | 113.3 | 113.4 | 113.4 | 113.4 | 112.7 | 112.7 | 112.0 | خواردنهوه ناکهوییه کانی | 12 |
| 2 | Alcoholic beverages& Tobacco | 128.6 | 128.6 | 128.6 | 128.6 | 128.6 | 128.6 | 128.6 | 128.6 | 128.6 | 128.6 | 128.6 | 128.6 | خواردنهوه کهوییه کانی و توتن | 2 |
| 3 | Clothes and Footwear | 100.8 | 100.7 | 100.4 | 100.6 | 99.7 | 100.3 | 98.0 | 99.9 | 99.7 | 99.6 | 100.6 | 106.4 | جل و بهرگ و پیلانو | 3 |
| 31 | Clothes | 103.8 | 103.6 | 103.4 | 103.5 | 102.6 | 103.2 | 100.5 | 102.7 | 102.5 | 102.4 | 103.3 | 110.0 | جل و بهرگ | 31 |
| 311 | Cloth Fabrics | 112.7 | 112.7 | 112.9 | 112.9 | 113.0 | 112.8 | 100.0 | 116.1 | 112.6 | 112.6 | 112.6 | 114.0 | کهستهی جل و بهرگ | 311 |
| 312 | Sewing Clothes Services | 131.8 | 131.8 | 132.1 | 132.1 | 128.3 | 128.3 | 109.7 | 117.3 | 115.5 | 115.5 | 115.5 | 124.8 | خزمهتگوزاری دوورینی جل و بهرگ | 312 |
| 313 | Men's Readymade Wear | 111.6 | 111.4 | 110.8 | 111.1 | 110.0 | 111.7 | 113.0 | 111.1 | 111.2 | 111.2 | 113.7 | 126.4 | جل و بهرگی ناماده کراوی پیاوان | 313 |
| 314 | Ladies' Readymade Wear | 67.3 | 67.2 | 67.9 | 68.0 | 66.9 | 67.3 | 67.4 | 67.1 | 66.9 | 66.8 | 67.1 | 71.2 | جل و بهرگی ناماده کراوی ناظره تان | 314 |
| 315 | Children's Readymade Wear | 97.4 | 97.1 | 95.5 | 95.5 | 94.1 | 94.1 | 95.6 | 94.6 | 94.1 | 93.1 | 92.6 | 95.1 | جل و بهرگی ناماده کراوی منداان | 315 |
| 316 | Clothes Cleaning | 80.0 | 80.0 | 80.0 | 80.0 | 80.0 | 80.0 | 80.0 | 80.0 | 80.0 | 80.0 | 80.0 | 80.0 | پاکه رهوی جل و بهرگ | 316 |
| 32 | Footwear | 88.3 | 88.3 | 88.1 | 88.6 | 88.0 | 88.0 | 88.3 | 88.3 | 88.2 | 88.2 | 89.8 | 90.8 | پیلانو | 32 |

| ز | گروپه‌کان | کانونی | شوبات | نادار | نیسان | مایار | جوزه‌یران | ته‌مووز | ئاب | نه‌یلول | تشرینی یه‌که‌م | تشرینی دووم | کانونی یه‌که‌م | Divisions |
|-----|---|-------------|-------|-------|-------|-------|-----------|---------|-------|---------|----------------|-------------|----------------|--|
| | | کانونی دووم | Feb | Mar | April | May | Jun | Jul | Aug | Sep | Oct | Nov | Dec | |
| | | 2016 | 2016 | 2016 | 2016 | 2016 | 2016 | 2016 | 2016 | 2016 | 2016 | 2016 | 2016 | |
| 4 | خانو , ئاو , کاره‌با و سوتنه‌ه‌نی | 116.3 | 115.2 | 115.3 | 111.8 | 112.2 | 111.0 | 111.8 | 112.7 | 110.3 | 110.7 | 116.3 | 4 | Housing, Water, Electricity & LPG |
| 411 | کرینی خانوو | 120.5 | 120.5 | 120.5 | 117.3 | 117.3 | 117.3 | 114.7 | 114.7 | 114.3 | 114.3 | 114.3 | 411 | Rent |
| 412 | چاککردنه‌وه‌وخزمه‌ت کوزاری خانوو | 99.6 | 128.2 | 128.2 | 128.2 | 128.2 | 128.2 | 128.2 | 128.2 | 128.2 | 128.2 | 128.2 | 412 | House Maintenance and Services |
| 413 | دایین کردنی ئاو و کاره‌با | 165.5 | 165.5 | 151.6 | 134.3 | 131.4 | 120.4 | 148.1 | 134.2 | 139.5 | 99.6 | 151.6 | 413 | Electricity and Water Supply |
| 414 | سوتنه‌ه‌نی(گازوئیل , نه‌وتوغاز) | 84.3 | 84.6 | 84.0 | 83.2 | 85.5 | 85.5 | 91.0 | 89.5 | 90.6 | 92.0 | 95.0 | 414 | Fuels(gasoline, kerosene and LPG) |
| 5 | پیداویستییه‌کانی ناومان و چاککردنه‌وه | 93.7 | 94.3 | 94.4 | 91.4 | 94.9 | 94.9 | 94.9 | 95.0 | 94.9 | 93.5 | 93.5 | 5 | House Supplies , Appliances & Maintenance |
| 51 | راپه‌خ و که‌ل و په‌ل | 103.0 | 105.1 | 105.1 | 104.9 | 104.9 | 104.9 | 104.8 | 104.3 | 104.3 | 104.3 | 104.3 | 51 | Furniture & Equipment |
| 52 | که‌ل و په‌ل ی ناومان | 93.7 | 94.3 | 94.4 | 91.4 | 94.9 | 94.9 | 94.9 | 95.0 | 94.9 | 93.5 | 93.5 | 52 | Home Appliances |
| 6 | ته‌ندروستی | 122.8 | 130.6 | 130.6 | 130.5 | 130.5 | 130.5 | 130.5 | 131.8 | 132.0 | 132.2 | 132.1 | 6 | Health |
| 7 | گواستنه‌وه | 97.8 | 95.6 | 96.8 | 96.9 | 95.7 | 92.3 | 92.1 | 91.9 | 96.3 | 97.3 | 97.3 | 7 | Transportation |
| 8 | پدیوه‌ندییه‌کان | 73.2 | 83.0 | 77.3 | 77.3 | 109.0 | 109.0 | 108.5 | 107.8 | 103.7 | 103.7 | 103.7 | 8 | Communications |
| 9 | رؤشبری | 104.7 | 105.5 | 107.1 | 104.1 | 103.7 | 103.5 | 103.0 | 102.7 | 102.7 | 96.9 | 96.1 | 9 | Recreation and Culture |
| 10 | په‌روه‌رده | 111.9 | 111.9 | 111.9 | 111.9 | 110.3 | 111.9 | 111.9 | 111.9 | 111.9 | 111.9 | 130.0 | 10 | Education |
| 11 | چیشته‌خانه‌کان | 89.1 | 89.1 | 89.1 | 102.4 | 100.8 | 102.9 | 101.9 | 101.3 | 101.5 | 88.3 | 101.5 | 11 | Restaurants |
| 12 | که‌رسته و خزمه‌ت کوزارییه‌ جو‌راو جو‌ره‌کان | 104.1 | 107.7 | 108.8 | 92.3 | 94.0 | 93.2 | 93.2 | 93.2 | 95.7 | 108.8 | 92.0 | 12 | Misc. Services and Goods |
| 0 | تیکرایی گشتی | 102.0 | 101.5 | 101.4 | 100.1 | 101.0 | 97.6 | 99.1 | 99.4 | 98.5 | 99.5 | 98.7 | 0 | General Index Number |

تیکرای گۆرانی مانگانه نه ههریمی کوردستان بۆ شهش مانگی یه کهم / 2016

| # | Divisions | تیکرای گۆرانی مانگانه % | حوزه یاران | نایار | تیکرای گۆرانی مانگانه % | نایار | نیسان | تیکرای گۆرانی مانگانه % | نیسان | نادار | تیکرای گۆرانی مانگانه % | نادار | شوبات | تیکرای گۆرانی مانگانه % | شوبات | کانونی دووم | تیکرای گۆرانی مانگانه % | کانونی دووم | کانونی یه کهم | گرووپه کان | ز |
|----|--|-------------------------|------------|-------|-------------------------|-------|-------|-------------------------|-------|-------|-------------------------|-------|-------|-------------------------|-------|-------------|-------------------------|-------------|---------------|--|----|
| | | | June | May | | May | April | | Mar | Feb | | Jan | Jan | | Dec | | | | | | |
| | | | 2016 | 2016 | | 2016 | 2016 | | 2016 | 2016 | | 2016 | 2016 | | 2016 | | | | | | |
| | | | | | | | | | | | | | | | | | | | | | |
| 01 | Food and Non-Alcoholic Beverages | -1.7 | 89.8 | 91.4 | -2.5 | 91.4 | 93.7 | -1.1 | 93.7 | 94.7 | -0.5 | 94.7 | 95.2 | -3.6 | 95.2 | 98.8 | 0.0 | 98.8 | 98.7 | خوردن و خواردنهوه ناگهوبه کان | 01 |
| 02 | Alcoholic Beverages & Tobacco | 0.0 | 121.1 | 121.1 | 0.0 | 121.1 | 121.1 | 0.0 | 121.1 | 121.1 | 0.0 | 121.1 | 121.1 | 0.0 | 121.1 | 121.1 | 0.0 | 121.1 | 121.1 | خوردنهوه کهوبه کان و توتن | 02 |
| 03 | Clothes and Footwear | -0.1 | 99.1 | 99.2 | -0.4 | 99.2 | 99.6 | -2.3 | 99.6 | 101.9 | -0.9 | 101.9 | 102.8 | -3.2 | 102.8 | 106.2 | -3.6 | 106.2 | 110.2 | جل و بهرگ و پیناڵو | 03 |
| 04 | Housing, Water, Electricity & LPG | -0.3 | 110.3 | 110.7 | -0.5 | 110.7 | 111.2 | -4.0 | 111.2 | 115.9 | -1.2 | 115.9 | 117.2 | -0.3 | 117.2 | 117.6 | -33.3 | 117.6 | 176.4 | خاڵوو، ئاو، کاربنا، سوتنه مه ئی | 04 |
| 05 | House Supplies, Appliances & Maintenance | 1.6 | 93.4 | 91.9 | 5.4 | 91.9 | 87.2 | -4.7 | 87.2 | 91.5 | -3.8 | 91.5 | 95.1 | -1.0 | 95.1 | 96.1 | -1.8 | 96.1 | 97.9 | پیداویسته کانی ئاو، مال و چکوردنهوه | 05 |
| 06 | Health | 0.4 | 108.1 | 107.7 | -0.2 | 107.7 | 107.9 | 3.6 | 107.9 | 104.2 | -7.0 | 104.2 | 112.0 | 2.0 | 112.0 | 109.8 | 0.1 | 109.8 | 109.7 | نه ندروستی | 06 |
| 07 | Transportation | 2.8 | 94.4 | 91.8 | 1.2 | 91.8 | 90.7 | 0.5 | 90.7 | 90.2 | -4.3 | 90.2 | 94.3 | -0.9 | 94.3 | 95.1 | 5.5 | 95.1 | 90.1 | گواستهوه | 07 |
| 08 | Communications | -0.7 | 97.3 | 98.0 | 8.9 | 98.0 | 90.0 | 4.8 | 90.0 | 85.9 | -9.3 | 85.9 | 94.7 | 1.2 | 94.7 | 93.6 | 2.7 | 93.6 | 91.1 | په یه و نه یه کان | 08 |
| 09 | Recreation and Culture | 1.7 | 94.3 | 92.8 | -0.8 | 92.8 | 93.5 | -4.2 | 93.5 | 97.6 | -1.6 | 97.6 | 99.2 | 3.5 | 99.2 | 95.8 | -18.1 | 95.8 | 117.0 | رۆژانه یی | 09 |
| 10 | Education | -0.6 | 111.3 | 112.0 | 0.0 | 112.0 | 112.0 | 0.3 | 112.0 | 111.7 | -3.0 | 111.7 | 115.1 | 0.0 | 115.1 | 115.1 | 10.0 | 115.1 | 104.6 | په یه و نه | 10 |
| 11 | Restaurants | 7.5 | 102.5 | 95.3 | -4.7 | 95.3 | 100.1 | -1.4 | 100.1 | 101.5 | -0.1 | 101.5 | 101.6 | 1.4 | 101.6 | 100.1 | -4.4 | 100.1 | 104.8 | چیشته خانه کان | 11 |
| 12 | Misc. services and Goods | 1.0 | 92.5 | 91.6 | 5.1 | 91.6 | 87.2 | -4.7 | 87.2 | 91.5 | 0.1 | 91.5 | 91.4 | 1.9 | 91.4 | 89.7 | 4.8 | 89.7 | 85.6 | که مرسته و خزمه ت گوزارییه جیژاو چۆر کان | 12 |
| 00 | General Index Number | 0.6 | 96.6 | 96.0 | 0.2 | 96.0 | 95.8 | -0.1 | 95.8 | 95.9 | -3.3 | 95.9 | 99.2 | -0.5 | 99.2 | 99.7 | 0.1 | 99.7 | 99.6 | تیکرای گشتی | 00 |

تیکرای گۆرانی مانگانه نه ههریمی کوردستان بۆ شهش مانگی دووهم / 2016

| # | Division | تیکرای گۆرانی نی مانگانه % | کانونی یه کهم | تشرینی دووهم | تیکرای گۆرانی نی مانگانه % | تشرینی دووهم | تشرینی یه کهم | تیکرای گۆرانی نی مانگانه % | تشرینی یه کهم | نه یلول | تیکرای گۆرانی رانی مانگانه % | نه یلول | ناب | تیکرای گۆرانی نی مانگانه % | ناب | ته موز | تیکرای گۆرانی نی مانگانه % | ته موز | جوزبیران | گروو په کانی | ز |
|------|---|----------------------------------|---------------|-----------------|----------------------------------|-----------------|------------------|----------------------------------|------------------|---------|------------------------------------|---------|-------|----------------------------------|-------|--------|----------------------------------|--------|----------|---|------|
| | | | Dec | Nov | | Nov | Oct | | Oct | Sep | | Aug | Jul | | July | Jun | | | | | |
| | | | 2016 | 2016 | | 2016 | 2016 | | 2016 | 2016 | | 2016 | 2016 | | 2016 | 2016 | | | | | |
| 01 | Food and Non-Alcoholic Beverages | -0.3 | 90.4 | 90.7 | -0.1 | 90.5 | 90.7 | -0.2 | 90.7 | 90.8 | 0.9 | 90.8 | 90.1 | 0.2 | 90.1 | 90.1 | 0.2 | 89.9 | 89.8 | خواردن و خواردنهوه ناکهولیه کانی | 01 |
| 02 | Alcoholic Beverages & Tobacco | 0.0 | 121.1 | 121.1 | 0.0 | 121.1 | 121.1 | 0.0 | 121.1 | 121.1 | 0.0 | 121.1 | 121.1 | 0.0 | 121.1 | 121.1 | 0.0 | 121.1 | 121.1 | خواردنهوه کهولیه کانی و توتن | 02 |
| 03 | Clothes and Footwear | 4.5 | 102.9 | 98.4 | 0.5 | 99.0 | 98.4 | 0.0 | 98.4 | 98.5 | -0.8 | 98.5 | 99.3 | -0.7 | 99.3 | 99.3 | 0.9 | 99.9 | 99.1 | جل و بهرگ و پیناڵو | 03 |
| 04 | Housing, Water ,Electricity & LPG | 6.4 | 117.6 | 110.6 | -2.0 | 108.4 | 110.6 | 0.2 | 110.6 | 110.4 | -1.6 | 110.4 | 112.2 | 1.0 | 112.2 | 112.2 | 0.7 | 111.1 | 110.3 | خانیوو، ناو، کارهیا و سوتنه مهانی | 04 |
| 05 | House Supplies , Appliances & Maintenance | -0.8 | 92.4 | 93.2 | -0.4 | 92.8 | 93.2 | 1.5 | 93.2 | 91.8 | -0.7 | 91.8 | 92.4 | 1.3 | 92.4 | 92.4 | -2.3 | 91.3 | 93.4 | پینداو یستیه کانی ناو مان و چککردنهوه | 05 |
| 06 | Health | -0.7 | 107.2 | 107.9 | -0.6 | 107.2 | 107.9 | -0.6 | 107.9 | 108.5 | 0.5 | 108.5 | 107.9 | 0.2 | 107.9 | 107.9 | -0.4 | 107.7 | 108.1 | ته ندرستی | 06 |
| 07 | Transportation | -0.8 | 95.1 | 95.8 | 1.1 | 96.9 | 95.8 | 0.3 | 95.8 | 95.5 | 2.5 | 95.5 | 93.2 | -0.7 | 93.2 | 93.2 | -0.5 | 93.9 | 94.4 | گواستنهوه | 07 |
| 08 | Communications | -7.8 | 88.6 | 96.0 | -9.4 | 87.0 | 96.0 | 0.0 | 96.0 | 96.0 | -0.9 | 96.0 | 96.9 | -0.5 | 96.9 | 96.9 | 0.1 | 97.4 | 97.3 | په یوه ندییه کانی | 08 |
| 09 | Recreation and Culture | -2.0 | 84.0 | 85.7 | -2.4 | 83.6 | 85.7 | -6.6 | 85.7 | 91.7 | 0.1 | 91.7 | 91.6 | -1.6 | 91.6 | 91.6 | -1.4 | 93.0 | 94.3 | رۆشنییری | 09 |
| 10 | Education | 5.8 | 118.9 | 112.3 | 0.0 | 112.3 | 112.3 | 0.0 | 112.3 | 112.3 | 0.0 | 112.3 | 112.3 | 0.5 | 112.3 | 112.3 | 0.4 | 111.8 | 111.3 | پهرومرده | 10 |
| 11 | Restaurants | -0.4 | 95.3 | 95.6 | -2.9 | 92.9 | 95.6 | -1.9 | 95.6 | 97.5 | -0.3 | 97.5 | 97.8 | 1.0 | 97.8 | 97.8 | -5.5 | 96.9 | 102.5 | چیشتهخانه کانی | 11 |
| 12 | Misc. Services and Goods | -2.1 | 89.2 | 91.2 | 1.9 | 92.9 | 91.2 | -1.9 | 91.2 | 93.0 | -2.0 | 93.0 | 94.8 | 2.6 | 94.8 | 94.8 | -0.1 | 92.4 | 92.5 | که رسته و خزمهت گوزارییه جزوا جزوه کانی | 12 |
| 0.00 | General Index Number | 0.1 | 96 | 95.9 | 0.0 | 95.9 | 95.9 | -0.6 | 95.9 | 96.5 | -0.5 | 96.5 | 97.0 | 0.4 | 97.0 | 96.6 | 0.0 | 96.6 | 96.6 | تیکرای گشتی | 0.00 |

تیکرای گۆرانی سالانه له هه‌ریمی کوردستان بۆ شه‌ش مانگی یه‌که‌م / 2016

| # | Divisions | تیکرای گۆرانی مانگانه % | حوزه‌ییران | حوزه‌ییرا ن | تیکرای گۆرانی مانگانه % | نایار | نایار | تیکرای گۆرانی مانگانه % | نیسان | نیسان | تیکرای گۆرانی مانگانه % | نادر | نادر | تیکرای گۆرانی مانگانه % | شوبات | شوبات | تیکرای گۆرانی مانگانه % | کانونی دووهم | کانونی دووهم | گرووپه‌کان | ز |
|----|--|-------------------------|------------|-------------|-------------------------|-------|-------|-------------------------|-------|-------|-------------------------|-------|-------|-------------------------|-------|-------|-------------------------|--------------|--------------|--|----|
| | | | June | June | | May | May | | April | April | | Mar | Mar | | Feb | Feb | | Jan | Jan | | |
| | | | 2016 | 2015 | | 2016 | 2015 | | 2016 | 2015 | | 2016 | 2015 | | 2016 | 2015 | | 2016 | 2015 | | |
| | | | | | | | | | | | | | | | | | | | | | |
| 01 | Food and Non-Alcoholic Beverages | -6.3 | 89.8 | 95.8 | -4.8 | 91.4 | 96.0 | -7.3 | 93.7 | 101.1 | -7.0 | 94.7 | 101.9 | -1.5 | 95.2 | 96.7 | 0.1 | 98.8 | 98.6 | خواردن و خواردنه‌وه ناکه‌ویه‌کان | 01 |
| 02 | Alcoholic Beverages & Tobacco | 0.0 | 121.1 | 121.1 | 4.5 | 121.1 | 115.9 | 5.4 | 121.1 | 114.9 | 5.4 | 121.1 | 114.9 | 5.4 | 121.1 | 114.9 | -3.5 | 121.1 | 125.5 | خواردنه‌وه که‌ویه‌کان و توتن | 02 |
| 03 | Clothes and Footwear | -14.6 | 99.1 | 116.0 | -13.8 | 99.2 | 115.0 | -12.8 | 99.6 | 114.2 | -11.0 | 101.9 | 114.4 | -10.3 | 102.8 | 114.6 | -8.7 | 106.2 | 116.3 | چل و به‌رگ و پێلانو | 03 |
| 04 | Housing, Water, Electricity & LPG | -9.7 | 110.3 | 122.1 | -8.6 | 110.7 | 121.1 | -7.5 | 111.2 | 120.3 | -6.7 | 115.9 | 124.1 | -6.4 | 117.2 | 125.2 | -5.8 | 117.6 | 124.9 | خه‌نو، ئاو، کاربێ، سوخته‌مه‌ش | 04 |
| 05 | House Supplies, Appliances & Maintenance | -5.4 | 93.4 | 98.7 | -5.0 | 91.9 | 96.7 | -11.2 | 87.2 | 98.2 | -6.8 | 91.5 | 98.2 | -3.8 | 95.1 | 98.9 | -6.2 | 96.1 | 102.5 | پێداویسته‌کانی ئاو مائ و چک‌کردنه‌وه | 05 |
| 06 | Health | -5.4 | 108.1 | 114.3 | -4.4 | 107.7 | 112.6 | -0.2 | 107.9 | 108.2 | -3.7 | 104.2 | 108.2 | 4.2 | 112.0 | 107.5 | -5.1 | 109.8 | 115.7 | تهدروستی | 06 |
| 07 | Transportation | -3.6 | 94.4 | 97.9 | -6.7 | 91.8 | 98.4 | -7.1 | 90.7 | 97.6 | -7.9 | 90.2 | 97.9 | -3.7 | 94.3 | 97.9 | -2.8 | 95.1 | 97.8 | گواسته‌وه | 07 |
| 08 | Communications | -9.5 | 97.3 | 107.5 | 6.7 | 98.0 | 91.8 | -2.0 | 90.0 | 91.8 | -6.6 | 85.9 | 92.0 | -2.0 | 94.7 | 96.6 | 0.6 | 93.6 | 93.0 | په‌یوه‌نده‌کان | 08 |
| 09 | Recreation and Culture | -11.0 | 94.3 | 106.0 | -11.1 | 92.8 | 104.3 | -9.9 | 93.5 | 103.8 | -5.8 | 97.6 | 103.6 | 1.1 | 99.2 | 98.1 | -7.8 | 95.8 | 104.0 | زۆشهری | 09 |
| 10 | Education | -3.6 | 111.3 | 115.5 | -3.0 | 112.0 | 115.5 | -3.0 | 112.0 | 115.5 | -3.3 | 111.7 | 115.5 | -0.3 | 115.1 | 115.5 | -0.2 | 115.1 | 115.3 | په‌ڕه‌ده | 10 |
| 11 | Restaurants | -1.8 | 102.5 | 104.3 | -12.1 | 95.3 | 108.4 | -7.7 | 100.1 | 108.4 | -6.4 | 101.5 | 108.4 | -6.3 | 101.6 | 108.4 | -8.1 | 100.1 | 108.9 | چیشخانه‌کان | 11 |
| 12 | Misc. services and Goods | 0.9 | 92.5 | 91.7 | -1.6 | 91.6 | 93.1 | -6.0 | 87.2 | 92.7 | -1.4 | 91.5 | 92.8 | -1.1 | 91.4 | 92.4 | -6.0 | 89.7 | 95.4 | که‌رسته‌و خزمه‌ت گوزارییه جواو چۆرکه‌کان | 12 |
| 00 | General Index Number | -5.5 | 96.6 | 102.2 | -5.4 | 96.0 | 101.5 | -6.0 | 95.8 | 101.9 | -6.9 | 95.9 | 103.0 | -2.5 | 99.2 | 101.7 | -2.8 | 99.7 | 102.6 | تیکرای گشتی | 00 |

تی‌کرای گۆرانی سالانه‌ نه‌هه‌ریمی کوردستان بۆ شه‌ش مانگی دوومه / 2016

| # | Division | تی‌کرای گۆرانی سالانه % | کانونی یه‌که‌م | کانونی یه‌که‌م | تی‌کرای گۆرانی سالانه % | تشرینی دوومه | تشرینی دوومه | تی‌کرای گۆرانی سالانه % | تشرینی یه‌که‌م | تشرینی یه‌که‌م | تی‌کرای گۆرانی سالانه % | نه‌یلول | نه‌یلول | تی‌کرای گۆرانی سالانه % | ئاب | ئاب | تی‌کرای گۆرانی سالانه % | ته‌موز | ته‌موز | گروویه‌کان | ز |
|------|---|-------------------------|----------------|----------------|-------------------------|--------------|--------------|-------------------------|----------------|----------------|-------------------------|---------|---------|-------------------------|-------|-------|-------------------------|--------|--------|--|----|
| | | | Dec | Dec | | Nov | Nov | | Oct | Oct | | Sep | Sep | | Aug | Aug | | July | July | | |
| | | | 2016 | 2015 | | 2016 | 2015 | | 2016 | 2015 | | 2016 | 2015 | | 2016 | 2015 | | 2016 | 2015 | | |
| | | | | | | | | | | | | | | | | | | | | | |
| 01 | Food and Non-Alcoholic Beverages | -8.4 | 90.4 | 98.7 | -8.5 | 90.5 | 99.0 | -6.2 | 90.7 | 96.6 | -7.3 | 90.8 | 98.0 | -9.6 | 90.1 | 99.6 | -8.1 | 89.9 | 97.8 | خوارین و خوارده‌وه نه‌که‌ر یه‌کان | 01 |
| 02 | Alcoholic Beverages & Tobacco | 0.0 | 121.1 | 121.1 | 0.0 | 121.1 | 121.1 | 0.0 | 121.1 | 121.1 | 0.0 | 121.1 | 121.1 | 0.0 | 121.1 | 121.1 | 0.0 | 121.1 | 121.1 | خوارده‌وه که‌ر یه‌کان و توتین | 02 |
| 03 | Clothes and Footwear | -6.6 | 102.9 | 110.2 | -9.5 | 99.0 | 109.3 | -7.7 | 98.4 | 106.7 | -0.6 | 98.5 | 110.1 | -8.3 | 99.3 | 108.2 | -13.2 | 99.9 | 115.1 | چل و به‌رگ و پیلو | 03 |
| 04 | Housing, Water ,Electricity & LPG | -33.3 | 117.6 | 176.4 | -13.2 | 108.4 | 124.9 | -11.6 | 110.6 | 125.1 | -11.3 | 110.4 | 124.5 | -8.9 | 112.2 | 123.1 | -11.0 | 111.1 | 124.8 | خاوی، ئاو، کاره‌با و سوخته‌مان | 04 |
| 05 | House Supplies , Appliances & Maintenance | -5.6 | 92.4 | 97.9 | -5.1 | 92.8 | 97.8 | -7.1 | 93.2 | 100.3 | -6.5 | 91.8 | 98.2 | -6.2 | 92.4 | 98.5 | -6.8 | 91.3 | 97.9 | پێداویسته‌کانی ئاو مان و چاکنه‌ده‌وه | 05 |
| 06 | Health | -2.3 | 107.2 | 109.7 | -5.3 | 107.2 | 113.3 | -0.9 | 107.9 | 108.9 | -1.1 | 108.5 | 109.8 | -1.7 | 107.9 | 109.8 | -5.9 | 107.7 | 114.4 | تهدروستی | 06 |
| 07 | Transportation | 5.5 | 95.1 | 90.1 | 2.5 | 96.9 | 94.5 | 2.8 | 95.8 | 93.2 | 0.9 | 95.5 | 94.7 | -1.2 | 93.2 | 94.4 | -7.7 | 93.9 | 101.7 | گواسته‌وه | 07 |
| 08 | Communications | -2.8 | 88.6 | 91.1 | -2.4 | 87.0 | 89.2 | 8.0 | 96.0 | 88.9 | 5.5 | 96.0 | 91.0 | 6.3 | 96.9 | 91.2 | 1.8 | 97.4 | 95.7 | په‌یوه‌نگه‌کان | 08 |
| 09 | Recreation and Culture | -28.2 | 84.0 | 117.0 | -28.2 | 83.6 | 116.5 | -26.2 | 85.7 | 116.0 | -21.5 | 91.7 | 116.8 | -21.7 | 91.6 | 116.9 | -11.2 | 93.0 | 104.8 | ره‌شه‌ری | 09 |
| 10 | Education | 13.6 | 118.9 | 104.6 | 7.9 | 112.3 | 104.1 | 7.9 | 112.3 | 104.1 | 7.9 | 112.3 | 104.1 | 7.9 | 112.3 | 104.1 | -2.1 | 111.8 | 114.2 | په‌روه‌به | 10 |
| 11 | Restaurants | -9.0 | 95.3 | 104.8 | -11.4 | 92.9 | 104.9 | -8.8 | 95.6 | 104.9 | -7.2 | 97.5 | 105.0 | -4.1 | 97.8 | 102.1 | -8.2 | 96.9 | 105.5 | چێشته‌خانه‌کان | 11 |
| 12 | Misc. Services and Goods | 4.2 | 89.2 | 85.6 | 8.7 | 92.9 | 85.4 | -7.1 | 91.2 | 98.2 | 7.8 | 93.0 | 86.2 | 9.9 | 94.8 | 86.3 | 6.9 | 92.4 | 86.5 | کهرسه‌ و خزمه‌ت گۆزاریه‌ جه‌زاو جه‌زیه‌کان | 12 |
| 0.00 | General Index Number | -3.7 | 96 | 99.6 | -6.2 | 95.9 | 102.2 | -5.6 | 95.9 | 101.6 | -5.8 | 96.5 | 102.4 | -5.3 | 97.0 | 102.4 | -5.7 | 96.6 | 102.5 | تی‌کرای گشتی | 00 |

مافی بئاوکردنهوهی پارێزراوه:
وهزارهتی پلاندانان / دهستهی ناماری ههريمی كوردستان
بۆ زانیاری زیاتر په یوهندی بکه به:
ئیمیل: Contact@krso.gov.krd
سایتی نه لیکترونی: www.krso.gov.krd
تلهفون: +964 (0)66 255 9170