



حكومهتى هەريىمى كوردستان

وهزارهتى پلان دانان

دهستەى ئامارى هەريىمى كوردستان



راپۆرتى ئامارى ئۆتۆمۆبىلهكانى كهرتى تاييهت له هەريىمى كوردستان بۆ سالى 2015

بهشى ئامارى گواستنهوهو گهياندن

تشريني / دووهم 2016



حكومه‌تى هەريەمى كوردستان

وهزاره‌تى پلان دانان

دهسته‌ى ئامارى هەريەم

رپۆرتى ئامارى ئۆتۆمۆبىله‌كانى كه‌رتى تاييه‌ت له هەريەمى
كوردستان بۆ سائى 2015

به‌شى ئامارى گواستنه‌وه‌و گه‌ياندن 2016

© تشرینی / دووهم 2016
مافی چا پکردن پاریزراوه

له کاتی وەرگرتن و به کارهینانی نهم را پورته بو ههر هویهك تکایه ناماژه بکه به :

دهستهی ناماری ههریمی کوردستان 2016، را پورتنی ناماری نۆتۆمۆبیله کانی کهرتی تاییه ت له ههریمی کوردستان بۆ سالی 2015

ههولیر - کوردستان

ماپهری نه لیکترۆنی : www.krso.gov.krd

پۆستی نه لیکترۆنی : contact@krso.gov.krd

ته له فۆن : 0662559170

ژماره : 55

بابەتەكان

ليستی خشتهكان

پيشەكى

چەمك و پيئاسە

ئامانچ

گشتگيرىي

بەرنامەى كار

گرنگترين نيشاندەرو شيكردنهوى نامارى

ژمارەى لا پەرە

2-1

ليستی خشتهكان

- 3 خشتهى (1) نيشاندەرە سەرەكپەكانى ئۆتۆمۆبىلى كەرتى تاييەت لە پارىزگاكانى ھەرئيم لە سائى 2015 .
- 4 خشتهى (2) ژمارەى ئۆتۆمۆبىلەكانى كەرتى تاييەت تۆماركراو لە بەرئيوەبەرايەتى ھاتوچۆ بە پى ي جۆرو پارىزگا لە ھەرئيم بۇ سائى 2015.
- 5 خشتهى (3) ژمارەى ئۆتۆمۆبىلەكانى كەرتى تاييەت بە پى ي جۆرو سوتەمەنى بەكارھيئەت بۇ سائى 2015 .
- 6 خشتهى (4) ژمارەى ئۆتۆمۆبىلەكانى (نەفەرھەنگر) ي تۆماركراو بە پى ي جۆرو پارىزگا بۇ سائى 2015 .
- 6 خشتهى (5) ژمارەى ئۆتۆمۆبىلەكانى (بارھەنگر) ي تۆماركراو بە پى ي جۆرو پارىزگا بۇ سائى 2015.
- 6 خشتهى (6) ژمارەى ئۆتۆمۆبىلەكانى (پاس) ي تۆماركراو لە بەرئيوەبەرايەتى ھاتوچۆ بە پى ي پارىزگا و ژمارەى كورسى بۇ سائى 2015 .
- 7 خشتهى (7) ژمارەى ئۆتۆمۆبىلەكانى كەرتى تاييەت كە تۆمار كراو لە بەرئيوەبەرايەتى ھاتوچۆ بە پى ي پارىزگا و جۆرى بەكارھيئەت بۇ سائى 2015.
- 8 خشتهى (8) ژمارەى ئۆتۆمۆبىلەكانى كەرتى تاييەت كە تۆمار كراو لە بەرئيوەبەرايەتى ھاتوچۆ بە پى ي جۆرو سائى دروستكردنيان بۇ سائى 2015.
- 9 خشتهى (9) ژمارەى ئۆتۆمۆبىلەكانى كەرتى تاييەت كە تۆمار كراو لە بەرئيوەبەرايەتى ھاتوچۆ بە پى ي جۆرو سائى دروستكردنيان بۇ سائى 2015.

ليستی وینەكان

- 4 وینەى (1) ژمارەى ئۆتۆمۆبىلەكانى كەرتى تاييەت كە تۆماركراو لە بەرئيوەبەرايەتى ھاتوچۆ بە پى ي پارىزگا بۇ سائى 2015.
- 5 وینەى (2) ژمارەى ئۆتۆمۆبىلەكانى (نەفەرھەنگر، بارھەنگر) ي كەرتى تاييەت كە تۆماركراو لە بەرئيوەبەرايەتى ھاتوچۆ بۇ سائى 2015.
- 7 وینەى (3) ژمارەى ئۆتۆمۆبىلەتۆماركراوكان لە بەرئيوەبەرايەتى ھاتوچۆ بە پى ي جۆرى بەكارھيئەت بۇ سائى 2015.

پيشەكى :

ئە ئىستادا ئۆتۈمۈبىل بەربلاوترىن ھۆكارى گواستىنەۋەيە بەھەموو جۆرەكانى بچووك وگەورە كە مونكى كەسانن ،كارىگەرى بىنەرەتى ئەبەرەو پيشوۋەچوونى بواری ئابورى ھەيە ۋرەنگدانەۋەي ئەرىنى ھەيە ئەسەرچولەي بازىگانى ناوخۇى ۋدەرەكى ۋە بەكارھىنانى ئۆتۈمۈبىل سان ئەدۋاى سال زىاتىر پىشتى پىۋە دەبەستى ۋ پىۋىستى مرۇق ئەبەر خىرايى چالاكىەكان ۋ پىشۋەچوونى رەۋتى ژيان زىاتىر ئۆتۈمۈبىل بۆتە نامازى بەردەۋامى پەيۋەندىەكان ئە گواستىنەۋەي خەلك ۋ كالاۋ شتومەك بۇ ناۋچە جوگرافىيەكانى بەربلاۋ ۋ ئەيەك دوور، كىشەي گواستىنەۋە ھەتاريزەيەكى زۇر نەماۋە .

بۆيە دەستى نامارى ھەرىم بە پىۋىستى زانى كە دواين نامارى بۇ سائى 2015 بۇ ئەۋ بوارە گىرنگە بەھەماھەنگى ئە گەل ۋەزارەتى ناۋەخۇ ،بەرىۋەبەرايەتتەكانى ھاتوۋچۇ ئە پارىزگانى ئەم پا پورتە نامارىيە سالانەيىبە نامادەبكات بۇ دەستەبەركردنى چەند نىشاندەرىك ۋەكو ژمارەي ئۆتۈمۈبىلەكان، جوړيان (نەفەرەنگر، بارهەنگر) ۋە جوړى سوتەمەنى بەكارھاتوو (بەنزىن ، گاز) ۋە سائى دروستكرديان (مۆدىل)

چەمك وزاراۋەكان

- 1- ئۆتۈمۈبىل : سۋارۋىەكى مىكانىزمىە پىكھاتوو ئە چەند پارچەيەكى مىكانىكى تر كە بەشىۋەيەكى رىك كار دەكەن دەكەنە جوۋئە ئە سەرىگا ۋە چەندىن جوړى ھەيە ، بچووك ،گەورە بۇ گواستىنەۋەي نەفەر ۋ كەل ۋەپەل .
- 2- سائۇن : ئۆتۈمۈبىلەكى جىگاي (4-5) سەرنشىنى ھەيە ، سەندوقى جىبايە ئەگەل شوئىنى سەرنشىنان كە تايىبەتە يان كرى يە .
- 3- ستىش : ئۆتۈمۈبىلەكى جىگاي (4-5) سەرنشىنى ھەيە ، سەندوقى ھاۋبەشە ئەگەل شوئىنى سەرنشىنان كە تايىبەتە يان كرى يە .
- 4- پاس : ئۆتۈمۈبىلەكى تايىبەتە بە سەرنشىن كە جىگاي دانىشتى (10) كەس ۋ زىاترە .
- 5- پىكاب : ئۆتۈمۈبىلەكى بازىگانى بەكاردىت بۇ گواستىنەۋەي كالا ئەنپوان 1 ھەتا 2 تەن .
- 6- ئورى : ئەۋە ئۆتۈمۈبىلە گەۋرانەيە كە بۇ گواستىنەۋەي كالاى زۇر بە كاردىت جا (شاسى) بىت يا جولۇ ۋەكو (قەلاب، تانكەر) .
- 7- قان : ئۆتۈمۈبىلەكى بازىگانى بە گواستىنەۋەي كالا بەكاردىت .

ئامانچ :

ئامانچى ئەم پا پورتە تەنھا ئۆتۈمۈبىلەكانى كەرتى تايىبەتە كە ئە سائى 2015 ئە بەرىۋەبەرايەتتەكانى ھاتوۋچۇ تۆماركراون بۇ بەدەست ھىنانى ھەندى نىشاندەر ۋەكو جوړ ۋ ژمارەي ئۆتۈمۈبىلەكان بە پىي جوړ (نەفەرەنگر ، بارهەنگر) بە پىي پارىزگا ، ۋە جوړى سوتەمەنى (بەنزىن ، گاز) ۋە سائى دروستكرديان (مۆدىل) .

گىتگىرى :

ئەم زانىارىانەي كە ئەم پا پورتەدا ھەن داتاي ئۆتۈمۈبىلە تۆماركراۋەكانن ئە سى پارىزگاي ھەرىمى كوردستان (ھەۋلىر، سلىمانى، دھوك) بۇ سائى 2015 .

پەيرەوى كار :

ئەم داتاۋ زانباريانە ئە رىگاي فۇرمىك وچەند ئە خشە يەكى نامارى كۆكراۋنە تەۋە ئە بەشى گواستىنەۋە و پەيوەندىيەكان نامادەكراۋ بە نوسراۋى فەرمى بۇ بەرپۆە بەرايە تىيەكانى ھاتوو چۆى پارىزگاكان نىردا بە ھاۋكارى ئە گەل بەرپۆە بەرايە تىيەكانى نامارى پارىزگاكانى ھەرىمى كوردستان .

دواترکە فۇرم و خشتەكان گەرىنرانەۋە بۇ بەشى گواستىنەۋە و پەيوەندىيەكان ئە دەستەى نامار وردبىنى کران بۇپشت راست بوون بە زانباريەكان ۋە نامادەکردنى پا پورتى كۆتايى كە چەند وینە يەكى روونکردنەۋە دەگرىتە خۇ داۋ شىکردنەۋە نىشاندرە سەرەكپەكان .

ئەمەى خوارەۋە گرنگرتىن نىشاندرى پا پورتەكەن :

- 1- كۆى ئۆتۈمۈبىلەكانى تۆمار كراۋ ئە بەرپۆە بەرايە تىيەكانى ھاتووچۆ ئە پارىزگاكان بۇ سائى 2015 ژمارەيان (62018) ئۆتۈمۈبىل بوون كە (49058) ئۆتۈمۈبىل ئە فەر ھەنگر بوون بە رىژەى (79.1%) ۋە (12960) ئۆتۈمۈبىل بار ھەنگر بوون بە رىژەى (20.9%).
- 2- ئە خشتەكان دەرکەوت كەۋا ژمارەى ئۆتۈمۈبىل ئە فەر ھەنگر (49058) ئۆتۈمۈبىل ئەۋانە (28500) ئۆتۈمۈبىل سائون بوۋە ۋە بەرپۆەى (58.1%) دىت ، ۋە (16911) ئۆتۈمۈبىل سىتىش كە بەرپۆەى كەى (34.5%) ۋە (823) ئۆتۈمۈبىل پاس كە بەرپۆەى (1.7%) ۋە ئۆتۈمۈبىل تاكسى (2824) كە بەرپۆەى (5.7%).
- 3- ئۆتۈمۈبىل بار ھەنگر كە (12960) ئۆتۈمۈبىل بوون ئەۋانە (9481) ئۆتۈمۈبىل پىكاب ۋقان كە بەرپۆەى كەى دەكاتە (73.2%) ۋە (3479) ئۆتۈمۈبىل نۇرى بوون (شاسى ، قەلاب ، تانكەر) كە رىژەى كەى دەكاتە (26.8%).
- 4- ئە ئە نجامى پا پورتەكە دەرکەوت كەۋا (55302) ئۆتۈمۈبىل بەنزىن بەكار دىنن كە رىژەى (90.9%) ۋە ئەۋنۇتۈمۈبىلانى گازىش بەكار دىنن (3819) ۋە ئۆتۈمۈبىل بە رىژەى (6.3%) ۋە ۋە ھىتر (1709) بەرپۆەى (2.8%) ئەكۆى گشتى ئۆتۈمۈبىلەكان .
- 5- ژمارەى ئۆتۈمۈبىل تايىتە (45466) بوون كە رىژەى كەى دەكاتە (73.3%) ۋە ژمارەى ئۆتۈمۈبىل كرى (3592) بوون كە رىژەى كەى دەكاتە (5.8%) ۋە ھەرۋەھا ژمارەى ئۆتۈمۈبىل بار ھەنگر كە (12960) بوون رىژەى كەى دەكاتە (20.9%).

خىشتەى ژمارە (1)

نیشاندرە سەرەكپەكانى ئۆتۈمۈبىلە كەرتى تايىبەت نە پارىژگانى ھەرېم بۆسائى 2015

بۆسائى 2015	نیشاندرەكان
49058	ژمارەى ئۆتۈمۈبىلە نەفەرھەنگر
12960	ژمارەى ئۆتۈمۈبىلە بارھەنگر
45466	ژمارەى ئۆتۈمۈبىلە تايىبەت
3592	ژمارەى ئۆتۈمۈبىلە كرى
55302	ژمارەى ئۆتۈمۈبىلەكانى بەنزىن بەكاردەھىن
3819	ژمارەى ئۆتۈمۈبىلەكانى گاز بەكاردەھىن
62018	ژمارەى ئۆتۈمۈبىلە تۇماركراو

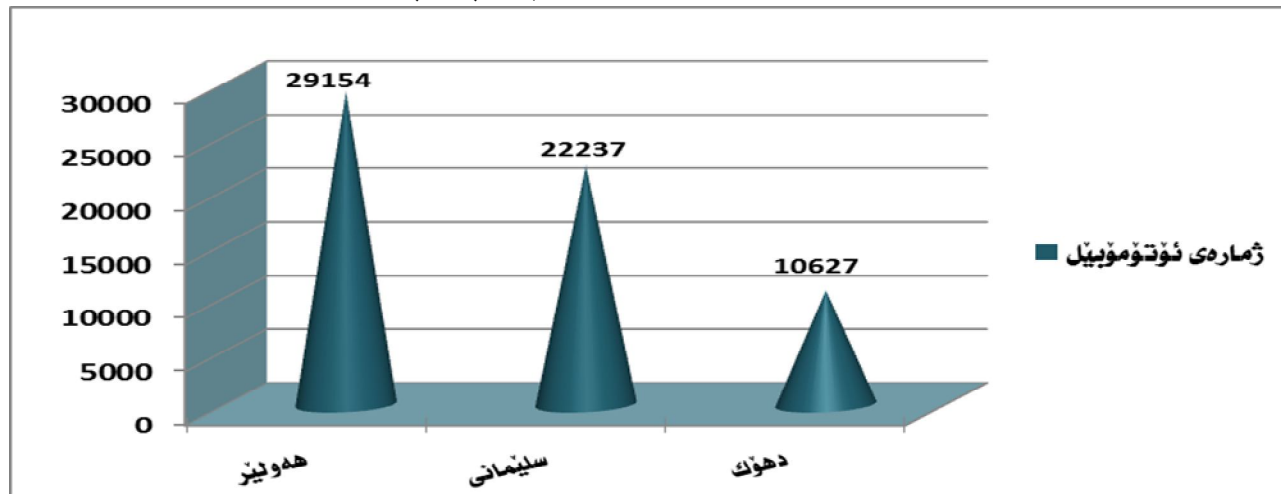
خىشتەى ژمارە (2)

ژمارەى ئۆتۈمۈبىلەكانى كەرتى تاييەت كە تۇماركراون لە بەرئۆهەرايەتى ھاتوچۇ بەگۈبىرى جۇر وپارىزگانى ھەرىمى كوردستان بۇ سائى 2015

كۈى گشتى	ئۆتۈمۈبىلى بارهە لگر					ئۆتۈمۈبىلى نەفەرە لگر					پارىزگا
	كۇ	تانكەر	قەلاب	شاسى	پىكېب وغان	كۇ	تاكسى	پاس	ستيشن	سالۇن	
29154	3519	360	219	/	2940	25635	1159	55	9212	15209	ھەونىر
22237	5495	915	704	/	3876	16742	1427	619	5605	9091	سلىمانى
10627	3946	336	165	780	2665	6681	238	149	2094	4200	دھوك
62018	12960	1611	1088	780	9481	49058	2824	823	16911	28500	كۇ

وینەى ژمارە (1)

ژمارەى ئۆتۈمۈبىلەتۇماركراوكان لە بەرئۆهەرايەتى ھاتوچۇ بە پىى پارىزگا بۇ سائى 2015



خىشتەى ژمارە (3)

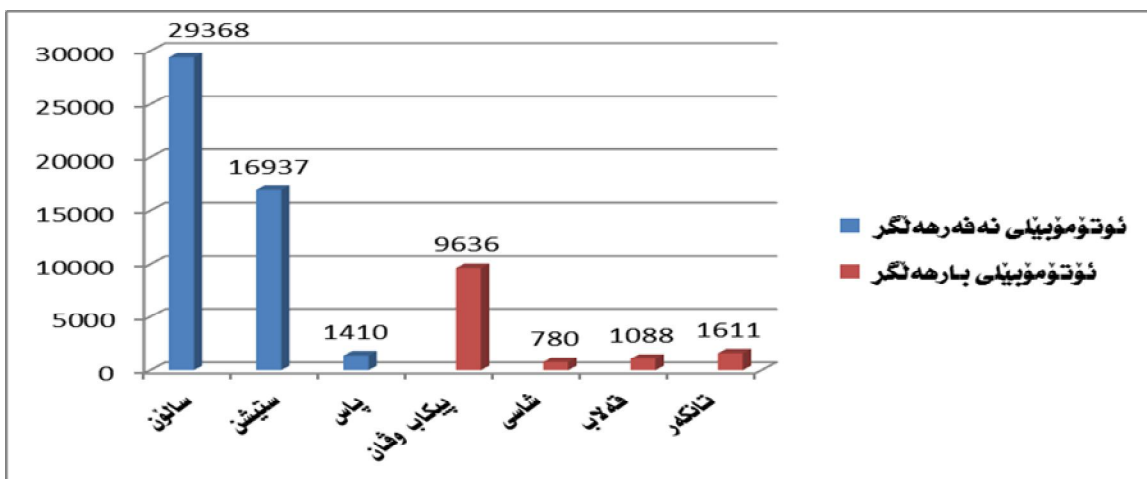
ژمارەى ئوتوموبىلەكانى كەرتى تايىبەت كە تۆماركرون ئە بەرىۋەبەرايەتى ھاتوچۇ بە پىى جۇرى سوتەمەنى بەكارھاتوو
بۇ سالى 2015

				سوتەمەنى	
كۆى	ھىتر	دیزل	بەنزين	جۇر	
29368	/	618	28750	سالۇن	ئوتوموبىلى نەفەرھەنگر
16937	/	134	16803	ستىشن	
1410	90	127	1193	پاس	
/	/	/	/	تاكسى*	
47715	90	879	46746	كۆ	
9636	/	1095	8541	پىكاب وشان	ئوتوموبىلى بارھەنگر
780	/	780	/	شاسى	
1088	704	378	6	قەلاب	
1611	915	687	9	تانكەر	
13115	1619	2940	8556	كۆ	
60830	1709	3819	55302		كۆگىشتى

*سوتەمەنى بەكارھاتوو بۇ ئوتوموبىلى تاكسى ديار نەكراوہ

وینەى ژمارە (2)

ژمارەى ئوتوموبىلەكانى نەفەرھەنگر بارھەنگرى كەرتى تايىبەت تۆماركرون ئە بەرىۋەبەرايەتى ھاتوچۇ بۇ سالى 2015



خشتەى ژمارە (4)

ژمارەى ئوتتومبىلەكانى نەقەرەنگر كە تۆماركراوان نە بەرىۋەبەرايەتى ھاتوچۇبە پىي جۇر و پارىزگا بۇ سالى 2015

ئوتتومبىلە نەقەرەنگر					جۇر
كۆ	تاكسى	پاس	ستيشن	سالون	پارىزگا
25635	1159	55	9212	15209	ھەولپىر
16742	1427	619	5605	9091	سلىمانى
6681	238	149	2094	4200	دھوك
49058	2824	823	16911	28500	كۆ

خشتەى ژمارە (5)

ژمارەى ئوتتومبىلەكانى بارەنگر كە تۆماركراوان نە بەرىۋەبەرايەتى ھاتوچۇبە پىي جۇر و پارىزگاكان بۇ سالى 2015

ئوتتومبىلە بارەنگر					جۇر
كۆ	تانكەر	قەلاب	شاسى	پىكېب و شان	پارىزگا
3519	360	219	/	2940	ھەولپىر
5495	915	704	/	3876	سلىمانى
3946	336	165	780	2665	دھوك
12960	1611	1088	780	9481	كۆ

خشتەى ژمارە (6)

ژمارەى ئوتتومبىلەكانى (پاس) تۆماركراۋەكان نە بەرىۋەبەرايەتى ھاتوچۇبە پىي جۇر و پارىزگا و ژمارەى كورسپەكانىيان بۇ سالى 2015

كورسپەكان			پولىنى كورسپەكان	پارىزگا
كۆى گشتى	30 - 24	21-15	14 - 10	
642	87	91	464	ھەولپىر
331	216	/	115	سلىمانى
149	41	/	108	دھوك
1122	344	91	687	كۆى گشتى

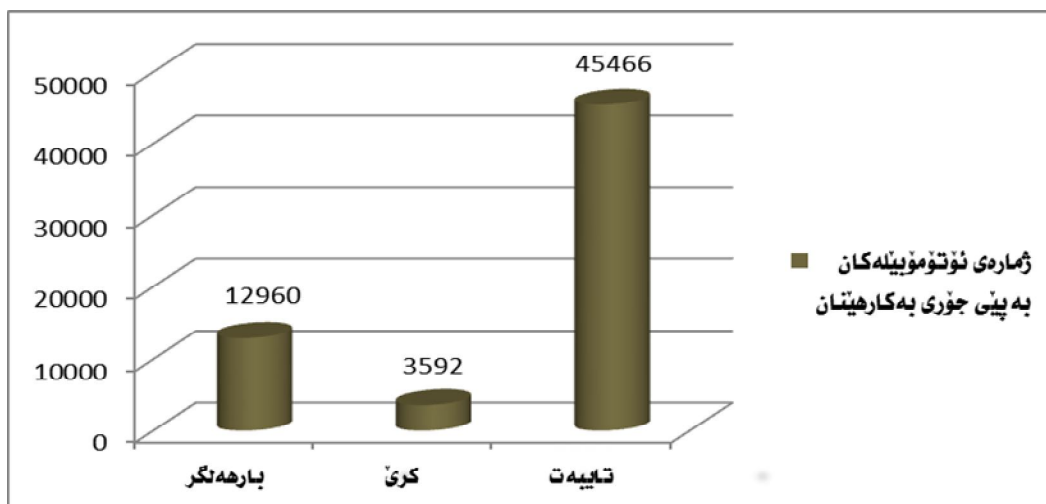
خشتەى ژمارە (7)

ژمارەى ئۆتۈمۈبىلەكانى كەرتى تاييەت تۆمار كراو ئە بەرئۆبەرايەتى ھاتوچۆ بە پىى جۆرى بەكارھىنانيان ئە پارىزگاكان بۇ سانى 2015

پارىزگا	تاييەت	كرى	بارھەنگر	كۆى
ھەولپىر	24476	1159	3519	29154
سلىمانى	14696	2046	5495	22237
دھۆك	6294	387	3946	10627
كۆى	45466	3592	12960	62018

وئىنەى ژمارە (3)

ژمارەى ئۆتۈمۈبىلەتۆماركراوكان ئە بەرئۆبەرايەتى ھاتوچۆ بە پىى جۆرى بەكارھىنانيان ئە پارىزگاكانى ھەرىم بۇ سانى 2015



خىشتەي ژمارە (8)

ژمارەي ئوتۇمۇبېلەكانى كەرتى تايىبەت تۆماركراۋەكان نە بەريۆبەرايەتى ھاتوچۇ بە پى ي جۇروسائى
دروستگردنيان نە پاريزگاكانى ھەريم بۇ سائى 2015

ئوتۇمۇبېلى نە فەر ھە نگر

كۆ	تاكسى	پاس	ستيشن	سائون	جۆر سائ
26	5	3	8	10	نە خوار 2000
158	43	15	50	50	2001
209	71	68	32	38	2002
50	/	1	33	16	2003
86	2	3	34	47	2004
149	19	30	72	28	2005
166	23	12	131	55	2006
576	82	33	192	269	2007
953	60	30	252	611	2008
1149	35	27	246	841	2009
1404	30	30	372	972	2010
2424	49	35	794	1546	2011
3479	1052	20	1208	2099	2012
9448	132	29	1753	7537	2013
14896	871	181	5567	8277	2014
12927	350	306	6167	6104	2015
49058	2824	823	16911	28500	كۆي

خىشتەى ژمارە (9)

ژمارەى ئوتۇمبېلەكانى كەرتى تايىتە تۆماركراوكان لى بەرىۋەبەرايەتى ھاتۇۋچۇبە پىي جۇر و سالى دروستكرديان لى پارىزگاكانى ھەرىم بۇ سالى 2015

ئوتۇمبېلى بارھەنگر					جۇر
كۆ	تانكەر	قەلاب	شاسى	پىكەب وقان	سال
31	7	22	/	2	ئە خوار 2000
80	15	21	20	24	2001
97	30	28	15	24	2002
146	80	36	24	6	2003
523	284	113	108	18	2004
810	373	280	101	56	2005
719	221	240	90	168	2006
537	190	139	89	119	2007
674	125	75	104	370	2008
565	79	27	95	364	2009
1135	45	18	81	991	2010
409	71	17	12	309	2011
559	19	16	15	509	2012
199	32	19	14	909	2013
1252	20	21	8	1283	2014
4369	20	16	4	4329	2015
12960	1611	1088	780	9481	كۆ

وهزارهتی پلان دانان / دهستهی ئاماری هه‌ریمی کوردستان

www.krso.net

