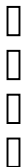




حكومه تی هه ری می كوردستان
وه زاره تی پلاندانان
دهسته ی ئاماری هه ری می



ژماره ی پێوانه یی نرخ ی به کار به ر له هه ری می كوردستان كانونی دووهم / 2021



به شی ژماره ی پێوانه یی
ئادار 2021

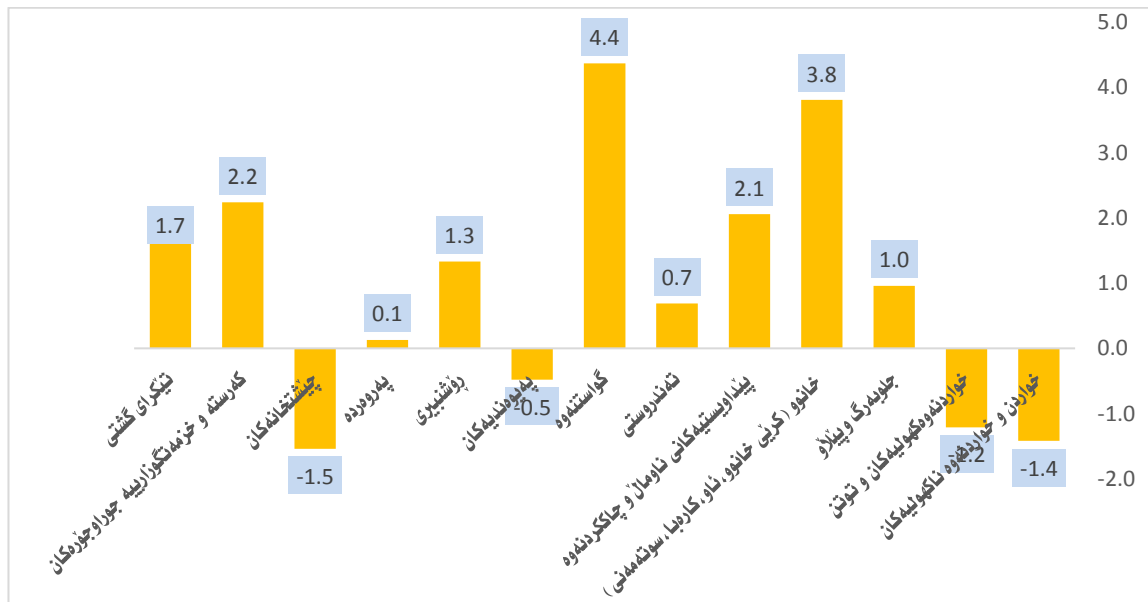
شیکردنه‌وه‌ی رێژه‌ی هه‌لاوسان

1. تیکرای هه‌لاوسانی مانگانه:

ژماره‌ی پێوانه‌یی نرخ‌ی به‌کاربه‌ر له مانگی کانوونی دووهم 2021 له هه‌ریمی کوردستان گه‌یشته 101.13% و به‌هه‌راوورد به مانگی کانوونی یه‌که‌می به‌رێژه‌ی 1.7% به‌رز بوونه‌وه‌ی تۆمارکردووه.

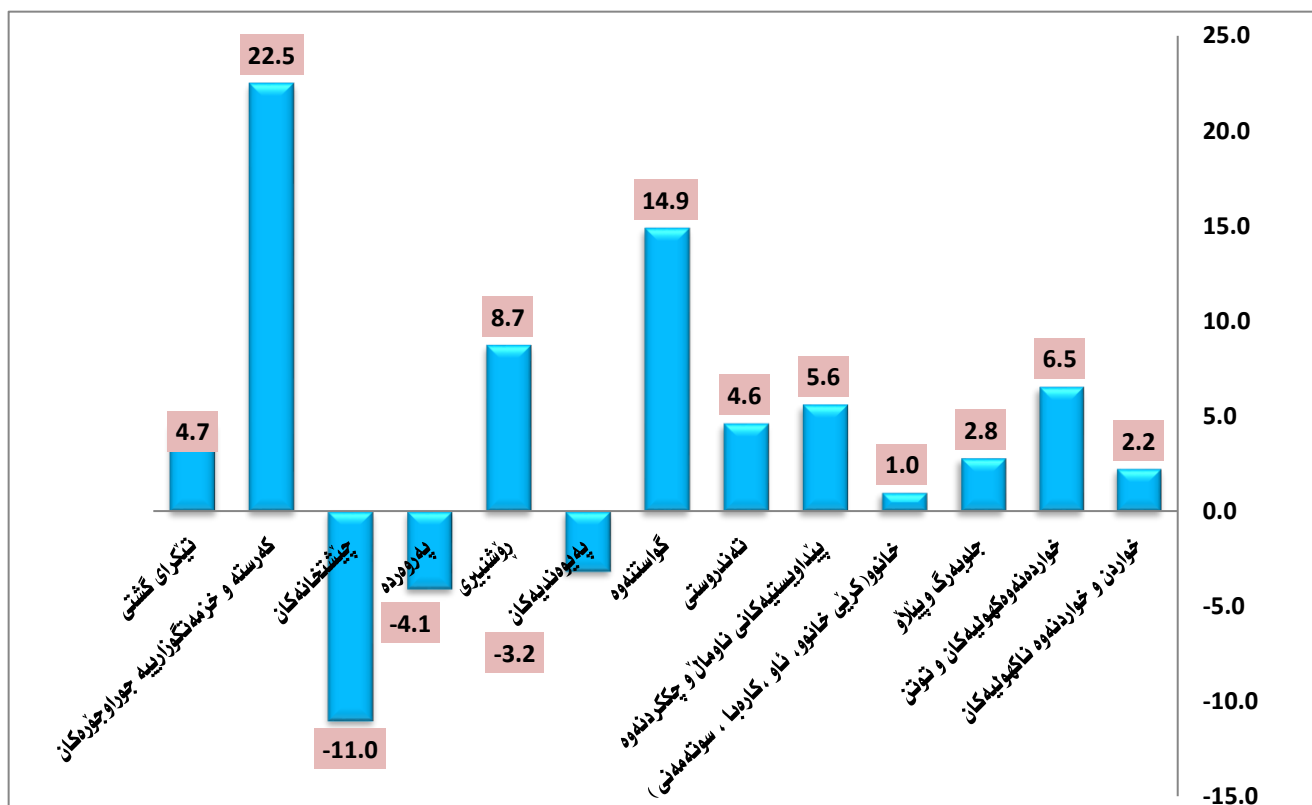
هۆی ئەم به‌رز بوونه‌وه‌یه ده‌گه‌رێته‌وه بۆ به‌رز بوونه‌وه‌ی نرخه‌کان له‌م به‌شانه‌ی خواره‌وه :

1. گواستنوه به‌رێژه‌ی 4.4%،
2. خانوو (کریی خانوو، ئاو، کاره‌با، سووته‌مه‌نی) به‌رێژه‌ی 3.8%،
3. که‌رسته و خزمه‌تگوزارییه جوراوجۆره‌کان به‌رێژه‌ی 2.2%،
4. پیداو‌یسته‌یه‌کانی ناوماڵ و چاک‌کردنه‌وه به‌رێژه‌ی 2.1%،
5. رۆشنییری به‌رێژه‌ی 1.3%،
6. جلو به‌رگ و پیلایو به‌رێژه‌ی 1%،
7. ته‌ندروبیستی به‌رێژه‌ی 0.7%،
8. په‌روه‌رده به‌رێژه‌ی 0.1%.



2. تیکرای هه‌لاوسانی سالانه

ژماره‌ی پێوانه‌یی نرخ‌ی به‌کاربه‌ر له مانگی کانونی دووهم سالی 2021 له هه‌ری‌می کوردستان گه‌یشته 101.13% و به‌رێژه‌ی 4.7% به‌رز بوونه‌وه‌ی تۆمار کردووه به‌به‌راورد به مانگی کانونی دووهمی سالی 2020.



هۆی ئەم به‌رز بوونه‌وه‌یه ده‌گه‌رێته‌وه بۆ به‌رز بوونه‌وه‌ی نرخه‌کان له‌م به‌شانه‌ی خواره‌وه :

1. که‌رسته و خزمه‌تگوزارییه جوراوجۆره‌کان به‌رێژه‌ی 22.5%،
2. گواستنه‌وه به‌رێژه‌ی 14.9%،
3. رۆشنییری به‌رێژه‌ی 8.7%،
4. خواردنه‌وه‌کهولیه‌کان و توتن به‌رێژه‌ی 6.5%،
5. پیداوایسته‌یه‌کانی ناوماڵ و چاک‌کردنه‌وه به‌رێژه‌ی 5.6%،
6. ته‌ندروستی به‌رێژه‌ی 4.6%،
7. جلوبه‌رگ و پیلأو به‌رێژه‌ی 2.8%،
8. خواردن و خواردنه‌وه‌ناکهولیه‌کان به‌رێژه‌ی 2.2%،
9. خانوو (کرپی خانوو، ئاو، کاره‌با، سووتهمه‌نی) به‌رێژه‌ی 1%.

3- به‌راوردى رېژه‌ى هه‌لاوسان له‌گه‌ل 2012 (2012 = 100%)

ژماره‌ى پيوانه‌یى نرخى به‌کاربه‌ر له مانگى كانونى دووهمى سالى 2021 له هه‌ريئى كوردستان به‌رېژه‌ى 1.13% به‌رز بوونه‌وه پيشان ده‌دات به به‌راورد له‌گه‌ل سالى بنه‌رته‌ى 2012.

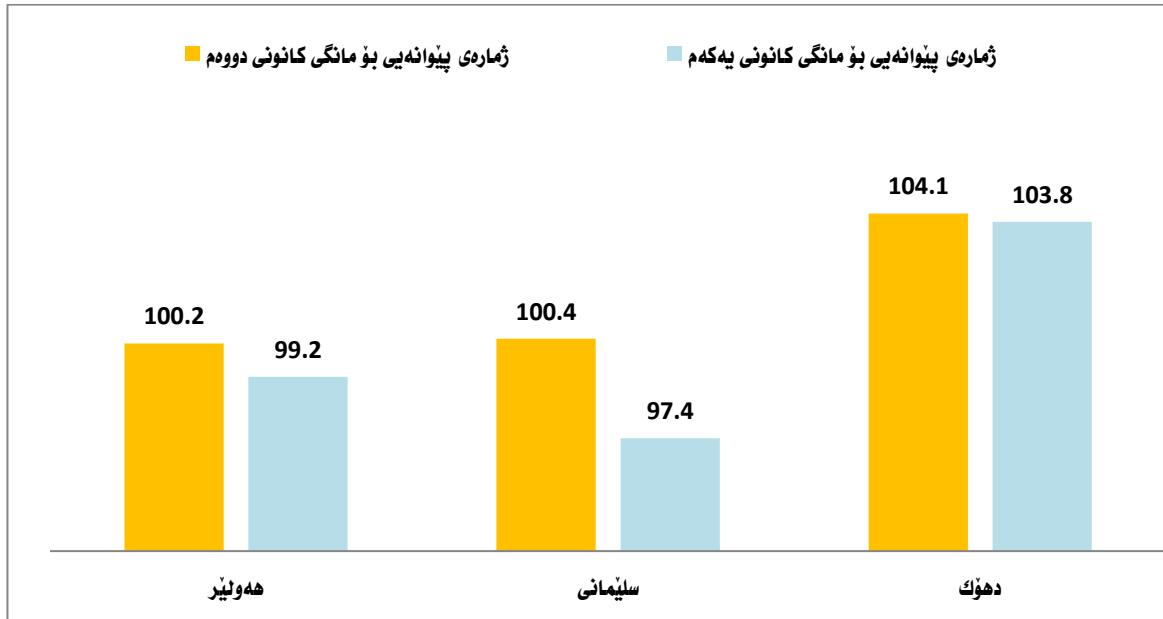
4- ژماره‌ى پيوانه‌یى له پارېزگاگانى هه‌ريئى كوردستان

ژماره‌ى پيوانه‌یى له پارېزگاگانى هه‌ريئى كوردستان له مانگى كانونى دووهم سالى 2020 به‌رز بوونه‌وه‌ى تۆمار كر دووه به‌به‌راورد به مانگى كانونى يه‌كه‌م به‌م شيوه‌يه‌ى خواره‌وه‌يه :

1. پارېزگای هه‌ولپير (100.2%) به‌رېژه‌ى 1%،

1.1. پارېزگای سليمانى (100.4%) به‌رېژه‌ى 3.1%،

1.1.1. پارېزگای دهۆك (104.1%) به‌رېژه‌ى 0.2% .



خشته‌کان

ژماره‌ی پێوانه‌یی نرخ‌ی به‌کاربه‌ر له هه‌ریمی کوردستان بۆ مانگی کانونی دووهم / 2021

ژ	گروپی سهرگی و لاوهکی	کانونی دووهم	شووبات	ئادار	نیسان	ئایار	حوزه‌بیران	ته‌مموز	ئاب	ئەیلول	تشرینی یه‌که‌م	تشرینی دووهم	کانونی یه‌که‌م
1	خواردن و خواردنه‌وه ناکه‌وێیه‌کان	93.4											
11	خواردن	92.4											
111	دانه‌وێله و به‌ره‌ه‌کانی	94.7											
112	گۆشت	92.7											
113	ماسی	74.7											
114	ماست و په‌نێر و هینکه	98											
115	زه‌بیت و روون	97											
116	میوه	91.7											
117	سه‌وزه	82.2											
118	شه‌کرو به‌ره‌ه‌مه‌کانی شه‌کر	103.2											
119	به‌ره‌ه‌مه‌کانی تری خواردن	113.5											
12	خواردنه‌وه ناکه‌وێیه‌کان	119.1											
2	خواردنه‌وه که‌وێیه‌کان و توتن	126.4											
3	جلوبه‌رگ و پینا‌و	95.2											
31	جلوبه‌رگ	95.4											
311	که‌رسته‌ی جلوبه‌رگ	102.6											
312	خزمه‌تگوزاری دوورینی جلوبه‌رگ	113.9											

به‌رده‌وامی

313	جلوبه‌رگی ناماده‌کراوی پیاوان	80.0
314	جلوبه‌رگی ناماده‌کراوی نافره‌تان	86.6
315	جلوبه‌رگی ناماده‌کراوی مندا‌لان	81.4
316	پاکه‌ره‌وه‌ی جلوبه‌رگ	109.0
32	پیل‌او	95.0
4	خانوو (کرێی خانوو، ناو، کاره‌با، سوتنه‌مه‌نی)	96.0
411	کرێی خانوو	87.3
412	چاککردنه‌وه و خزمه‌تگوزاری خانوو	97.2
413	دابین کردنی ناو و کاره‌با	155.0
414	سوتنه‌مه‌نی (گازوانیل، نه‌وت و غاز)	102.5
5	پیداویستیه‌کانی نامال و چاککردنه‌وه	95.9
51	رایه‌خ و که‌ئو په‌ل	92.5
52	که‌ئو په‌نی ناوما‌ل	98.7
6	ته‌ندروستی	121.3
7	گواستنه‌وه	108.6
8	په‌یوه‌ندیه‌کان	115.5
9	رۆشنی‌بری	99.6
10	په‌روه‌ده	104.2
11	چیشته‌خانه‌کان	84.6
12	که‌سته‌ و خزمه‌تگوزاری‌یه‌ ج‌راو جو‌ره‌کان	124.4
0	تی‌کرای گشتی	101.13

ژماره‌ی پێوانه‌یی نرخ‌ی به‌کاربه‌ر له پارێزگای هه‌ولێر بۆ مانگی کانونی دووهم/2021

کانونی یه‌که‌م	تشرینی دووهم	تشرینی یه‌که‌م	ئه‌یلول	ئاب	ته‌مموز	حوزه‌یران	ئایار	نیسان	ئادار	شوبات	کانونی دووهم	گرووپی سه‌ره‌کی و لاوه‌کی	ز
											92.2	خواردن و خواردنه‌وه ناکه‌وتیه‌کان	1
											91.3	خواردن	11
											93.2	دانه‌وێله و به‌ره‌ه‌کانی	111
											90.6	گۆشت	112
											87.7	ماسی	113
											94.7	ماست و په‌نیر و هینا‌که	114
											97.2	زه‌یت و روون	115
											0.92	مبوه	116
											84.6	سه‌وزه	117
											99.1	شه‌کرو به‌ره‌ه‌ه‌کانی شه‌کر	118
											104.6	به‌ره‌ه‌ه‌کانی تری خواردن	119
											118.8	خواردنه‌وه ناکه‌وتیه‌کان	12
											129.7	خواردنه‌وه که‌وتیه‌کان و توتن	2
											94.8	جل و به‌رگ و پیللو	3

به‌رده‌وام

92.4	جلوبه‌رگ	31
92.0	که‌رسته‌ی جلوبه‌رگ	311
104.6	خزمه‌تگوزاری دوورینی جلوبه‌رگ	312
101.7	جل و به‌رگی ناماده‌کراوی پیاوان	313
78.3	جل و به‌رگی ناماده‌کراوی نافره‌تان	314
85.5	جل و به‌رگی ناماده‌کراوی منداڵان	315
100.0	پاککه‌روه‌ی جل و به‌رگ	316
108.9	پیناڵو	32
87.5	خانوو (کریی خانوو , ناو, کاره‌با , سوته‌مه‌نی)	4
81.1	کریی خانوو	411
62.3	جاککردنه‌وه‌و خزمه‌تگوزاری خانوو	412
160.3	دابین کردنی ناو و کاره‌با	413
92.0	سوته‌مه‌نی (گازوانیل , نه‌وتوغاز)	414
95.2	پیداو‌یستیه‌کانی ناوماڵ و چاککردنه‌وه	5
79.8	رایه‌خ و که‌ل و په‌ل	51
108.2	که‌ل و په‌لی ناومان	52
124.0	ته‌ندروستی	6
114.0	گواستنه‌وه	7
115.9	په‌یوه‌ندیه‌کان	8
90.3	رۆشنییری	9
100.4	په‌روه‌ده	10
89.1	چیشته‌خانه‌کان	11
127.6	که‌رسته‌و خزمه‌تگوزارییه‌ جوړاو جوړه‌کان	12
100.2	تی‌کرای گشتی	0

ژماره‌ی پیاوه‌یی نرخ‌ی به‌کاربه‌ر له پارێزگای سلێمانی بۆ مانگی کانونی دووهم /2021

کانونی یه‌که‌م	تشرینی دووهم	تشرینی یه‌که‌م	ئەیلول	ئاب	تەمموز	حوزەیران تەمموز	ئایار	نیسان	ئادار	شوبات	کانونی دووهم	گروپی سەرگی و لاوه‌کیه‌کان	
											95.3	خواردن و خواردنه‌وه ناکه‌وییه‌کان	1
											94.2	خواردن	11
											94.0	دانه‌ویله و به‌ره‌ه‌کانی	111
											95.1	گۆشت	112
											58.0	ماسی	113
											96.5	ماست و په‌نیر و هیلکه	114
											96.1	زه‌بیت و روون	115
											100.8	میبوه	116
											83.2	سه‌وزه	117
											104.9	شه‌کرو به‌ره‌ه‌ه‌کانی شه‌کر	118
											128.2	به‌ره‌ه‌ه‌کانی تری خواردن	119
											119.7	خواردنه‌وه ناکه‌وییه‌کان	12
											117.4	خواردنه‌وه که‌وییه‌کان و توتن	2
											92.1	جل و به‌رگ و پیلاو	3
											93.5	جلوبه‌رگ	31
											108.6	که‌رسته‌ی جل و به‌رگ	311
												خزمه‌تگوزاری دوورینی جل و	312
											109.6	به‌رگ	

به‌رده‌وامی

50.7	جل و به‌رگی ئاماده‌کراوی پیاوان	313
76.5	جل و به‌رگی ئاماده‌کراوی ئافره‌تان	314
73.3	جل و به‌رگی ئاماده‌کراوی مندالان	315
129.6	پاککه‌ره‌وه‌ی جل و به‌رگ	316
85.3	پیلانو	32
96.6	خانوو (کرێی خانوو , ئاو , کاره‌با , سوتنه‌مه‌نی)	4
83.8	کرێی خانوو	411
104.5	چاککردنه‌وه‌و خزمه‌تگوزاری خانوو	412
148.8	دابین کردنی ئاو و کاره‌با	413
123.3	سوتنه‌مه‌نی (گازوئیل , نه‌وتوغاز)	414
97.1	پیداویستیه‌کانی ناوماڵ و چاککردنه‌وه	5
103.2	رایه‌خ و که‌ل و په‌ل	51
91.7	که‌ل و په‌لی ناوماڵ	52
112.3	ته‌ندروستی	6
103.9	گواستنه‌وه	7
114.0	په‌یوه‌ندیه‌کان	8
110.8	رۆشنییری	9
119.6	په‌روه‌ده	10
92.9	چیشته‌خانه‌کان	11
121.1	که‌رسته‌و خزمه‌تگوزارییه‌ جو‌راو جو‌ره‌کان	12
100.4	تی‌کرای گشتی	0

ژماره‌ی پیاوڼه‌یی نرخ‌ی به‌کاربه‌ر له پارێزگای دهۆک بۆ مانگی کانونی دووهم /2021

کانونی یه‌که‌م	تشرینی دووهم	تشرینی یه‌که‌م	نهیلول	ناب	ته‌مموز	حوزه‌پیران ته‌مموز	نایار	نیسان	نادار	شوبات	کانونی دووهم	گروپی سه‌ره‌کی و لاوه‌کی	
											91.8	خواردن و خواردنه‌وه ناکه‌وییه‌کان	1
											90.5	خواردن	11
											98.6	دانه‌ویله و به‌ره‌ه‌کانی	111
											91.5	گوشت	112
											85.7	ماسی	113
											105.9	ماست و په‌نیر و هیلکه	114
											98.3	زه‌یت و روون	115
											73.4	میوه	116
											76.5	سه‌وزه	117
											106.3	شه‌کرو به‌ره‌ه‌ه‌کانی شه‌کر	118
											99.7	به‌ره‌ه‌ه‌کانی تری خواردن	119
											118.6	خواردنه‌وه ناکه‌وییه‌کان	12
											138.7	خواردنه‌وه که‌وییه‌کان و توتن	2
											101.5	جل و به‌رگ و پیللو	3
											103.6	جلوبه‌رگ	31
											108.0	که‌رسته‌ی جل و به‌رگ	311
											137.4	خزمه‌تگوزاری دوورینی جل و به‌رگ	312

به‌رده‌وامی

	101.4	جل و به‌رگی ناماده‌کراوی پیاوان	313
	119.3	جل و به‌رگی ناماده‌کراوی نافره‌تان	314
	90.4	جل و به‌رگی ناماده‌کراوی منداڵان	315
	83.7	پاککهره‌وه‌ی جل و به‌رگ	316
	91.1	پیاڵو	32
	108.8	خانوو (کرێی خانوو، ناو، کاره‌با، سوتنه‌مه‌نی)	4
	101.2	کرێی خانوو	411
	139.6	چاککردنه‌وه‌و خزمه‌تگوزاری خانوو	412
	158.2	دابین کردنی ناو و کاره‌با	413
	137.4	سوتنه‌مه‌نی (گازوئیل، نه‌وتوغاز)	414
	94.9	پیداویستیه‌کانی ناوماڵ و چاککردنه‌وه	5
	92.6	راییه‌خ و که‌ل و په‌ل	51
	96.7	که‌ل و په‌لی ناوماڵ	52
	134.2	ته‌ندروستی	6
	109.0	گواستنه‌وه	7
	118.0	په‌یه‌ندیه‌کان	8
	93.0	رۆشنی‌پیری	9
	80.8	په‌روه‌رده	10
	61.1	چیشته‌خانه‌کان	11
	125.6	که‌رسته‌و خزمه‌تگوزارییه‌ جو‌راو جو‌ره‌کان	12
	104.1	نێکرای گشتی	0

تیکرایی گۆرانی مانگانه له ههریمی کوردستان بۆ مانگی کانونی دووهم / 2021

ز	گروپی سه‌ره‌کی	کانونی یه‌که‌م	کانونی دووهم	تیکرایی گۆرانی مانگانه %	شوبات	نادر	نيسان	تیکرایی گۆرانی مانگانه %	نيسان	نایار	نایار	تیکرایی گۆرانی مانگانه %	حوزه‌ییران	تیکرایی گۆرانی مانگانه %
01	خواردن و خواردنه‌وه ناکه‌ولیه‌کان	94.8	93.4	-1.4										
02	خواردنه‌وه که‌ولیه‌کان و توتن	128.0	126.4	-1.2										
03	جل و به‌رگ و پیلأو	94.3	95.2	1.0										
04	خانوو (کرێی، ناو، کاره‌یا، سوتنه‌مه‌نی)	92.5	96.0	3.8										
05	پیداو‌یستیه‌کانی ناو مان و چاککردنه‌وه	94.0	95.9	2.1										
06	ته‌ندروستی	120.4	121.3	0.7										
07	گواستنه‌وه	104.1	108.6	4.4										
08	په‌یوه‌ندیه‌کان	116.1	115.5	-0.5										
09	رۆشنییری	98.3	99.6	1.3										
10	په‌روه‌ره	104.1	104.2	0.1										
11	چیشخانه‌کان	85.9	84.6	-1.5										
12	که‌رسته‌و خزمه‌ت گوزارییه‌ جو‌راو جو‌ره‌کان	121.7	124.4	2.2										
00	تیکرایی گشتی	99.5	101.1	1.7										

تیکرای گۆرانی سالانه له ههرێمی کوردستان بۆ مانگی کانونی دووهم /2021

ژ	گروپه سه‌ره‌کپه‌کان	کانونی یه‌که‌م 2020	کانونی دووهم 2021	تیکرای گۆرانی سالانه %	شوبات 2020	شوبات 2021	تیکرای گۆرانی سالانه %	نادار 2020	نادار 2021	تیکرای گۆرانی سالانه %	نیسان 2020	نیسان 2021	تیکرای گۆرانی سالانه %	نایار 2020	نایار 2021	تیکرای گۆرانی سالانه %	هوزه‌بیران 2020	هوزه‌بیران 2021	تیکرای گۆرانی سالانه %
01	خواردن و خواردنه‌وه ناکهولیه‌کان	91.4	93.4	2.2															
02	خواردنه‌وه کهولیه‌کان و توتن	118.7	126.4	6.5															
03	جل و به‌رگ و پیللو	92.6	95.2	2.8															
04	خانوو (کری، ئاو، کاره‌با، سوته‌مه‌نی)	95.	96.0	1.0															
05	پیداوایسته‌کانی ناو ماڵ و چاک‌کردنه‌وه	90.8	95.9	5.6															
06	ته‌ندروستی	115.9	121.3	4.6															
07	گواستنه‌وه	94.6	108.6	14.9															
08	په‌یوه‌ندیه‌کان	119.3	115.5	-3.2															
09	رۆشنبیری	91.6	99.6	8.7															
10	په‌روه‌ده	108.7	104.2	-4.1															
11	چیشته‌خانه‌کان	95.0	84.6	-11.0															
12	که‌رسته و خزمه‌ت گوزارییه جۆراو جۆره‌کان	101.5	124.4	22.5															
00	تیکرای گشتی	96.6	101.13	4.7															



□ مافی بئاوکردنهوی پارێزراوه
وهزارهتی پلانداغان / دهستهی ئاماری ههریمی کوردستان
بۆ زانیاری زیاتر په یوهندی بکه به :
ئیمیل: contact@krso.gov.krd
سایتی نه ئیکترونی : www.krso.gov.krd
تهلهفون : 07508963143

□ فهیسبوک: <https://www.facebook.com/krso.krd>