



حکومه‌تی هه‌ریمی کوردستان  
وه‌زاره‌تی پلاندانان  
ده‌سته‌ی ئاماری هه‌ریمی کوردستان

# ئاماره‌کانی که‌ش و هه‌وا له‌پاریژگا‌کانی هه‌ریمی کوردستان له‌ماوه‌ی سا‌لانی 2012-2020

رادەي باران بارين لە وېستگەکانی پارېزگاكانی هەريئمی كوردستان بۆ سالەکانی (2012-2020)/ مەلم

وېستگە: هەولېر													
مانگ													سال
كۆي گشتي	كانوني يەكەم	تشريني دووهم	تشريني يەكەم	ئەيلول	ئاب	تەموز	حوزەيران	ئايار	نيسان	ئازار	شوبات	كانوني دووهم	
366	95.9	45.9	23.4	0.2	0.0	T.R	T.R	26.8	14.5	72.1	31.5	56.1	2012
432	86.6	19.1	0.2	T.R	0.0	0.0	0.0	40.6	37.4	17.7	55.8	174	2013
389	56.0	69.2	68.7	0.0	1.0	0.0	0.0	2.5	14.7	93.4	8.2	74.9	2014
422	115.8	104.4	36.4	4.5	0.0	0.0	0.0	5.4	17.3	56.8	44.3	37.4	2015
376	116.1	22.3	T.R	0.0	0.0	0.0	2.5	6.4	46.4	103.5	33.0	45.6	2016
266	29.4	37.6	T.R	0.0	0.0	0.0	T.R	3.7	55.8	77.8	23.4	37.9	2017
733.6	188	132.9	42.3	0.0	0.0	0.0	1.7	74.6	77.9	8.0	164.4	44.0	2018
602	45.8	3.9	19.3	0.0	T.R	0.0	0.7	5.4	123.5	220.1	64.2	119.1	2019
417.2	28.9	45.4	0.2	0.0	0.0	0.1	1.5	14.3	43.2	126.5	55.7	101.4	2020
T.R: واتا باران بارين كەمتەرە لە 0.03 مەلم													

وېستگە: سلېمانی													
مانگ													سال
كۆي گشتي	كانوني يەكەم	تشريني دووهم	تشريني يەكەم	ئەيلول	ئاب	تەموز	حوزەيران	ئايار	نيسان	ئازار	شوبات	كانوني دووهم	
683.2	125.0	92.7	32.3	0.0	0.0	0.0	0.0	34.8	19.6	175.0	94.6	109.2	2012
624.7	186.6	166.4	0.5	0.0	0.0	0.0	0.0	0.0	30.3	15.0	54.4	171.5	2013
685.9	118.3	153	64.4	0.0	0.0	0.0	0.0	8.5	56.9	174.8	12.0	98.0	2014
791.2	86.3	194.1	132.6	14.1	0.0	0.0	0.0	20.0	29.5	112.9	82.1	119.6	2015
655.3	185.8	33.2	2.5	0.0	0.0	0.0	0.0	5.5	69.8	156.8	91.5	110.2	2016
484.8	12.4	103.6	2.8	0.0	0.0	0.0	0.0	25.0	58.0	144.7	85.3	53.0	2017
1235.2	316.1	116.7	84.6	0.0	0.0	0.0	0.0	69.6	124.5	34.3	400.0	89.4	2018
1028.0	144.5	11.9	71.8	0	0	0	4.6	44.1	177.3	265.7	156.9	151.2	2019
739.7	21.7	204.2	0.0	0.5	0.0	0.0	0.1	13.4	74.4	184.8	136.5	104.1	2020

ويستگه: دهۆك

سالى	مانگ													
	كانونى دووهم	شوبات	ئازار	نيسان	ئايار	حوزه بيران	تەموز	ئاب	ئەيلول	تشرىنى يەكەم	تشرىنى دووهم	كانونى يەكەم	كۆي گشتى	
2012	101.9	80.7	109.8	8.5	2.7	0.6	1.4	0.0	0.0	0.0	0.0	54.6	169.0	529.2
2013	306.4	100	47.4	26.7	28.4	0.5	0.0	0.0	2.2	2.7	129.1	86.0	729.4	
2014	168.2	8.2	134.5	22.1	15.9	6.1	0.0	0.3	2.5	111.9	153.5	75.9	699.1	
2015	82.4	64.6	71.4	40.2	9.6	T.R	0.0	T.R	12.2	38.2	80.1	107.1	505.8	
2016	144.0	65.7	104.1	58.6	3.8	1.6	0.0	0.0	T.R	8.8	22.6	101.9	511.1	
2017	60.3	20.4	102.9	81.1	33.4	0.0	0.0	T.R	0.0	4.7	33.7	21.9	358.4	
2018	76.0	121.5	19.3	121.9	120.6	1.1	T.R	0.0	0.0	66.0	181.1	245.5	953.0	
2019	143.6	85.0	264.0	174.7	39.6	0.8	0.0	1.3	0.0	43.3	19.3	137.8	909.4	
2020	110.7	131.7	282.0	68.5	16.2	1.0	T.R	0.8	0.0	1.6	39.7	43.8	696.0	

T.R: واتا باران بارىن كەمتەرە لە 0.03 ملىم

ويستگه: هەلەبجە

سالى	مانگ												
	كانونى دووهم	شوبات	ئازار	نيسان	ئايار	حوزه بيران	تەموز	ئاب	ئەيلول	تشرىنى يەكەم	تشرىنى دووهم	كانونى يەكەم	كۆي گشتى
2012													
2013	151.8	57.0	15.6	25.6	59.0	0.0	0.0	0.0	0.0	0.2	113.0	130.4	552.6
2014	38.8	13.0	0.4	16.0	1.2	0.0	0.0	0.0	0.0	78.0	152.0	60.2	359.6
2015	75.2	73.0	67.6	9.2	0.0	0.6	0.0	0.0	3.6	170.8	133.8	78.2	612.0
2016	105.2	69.2	117.2	65.6	10.4	0.0	0.0	0.0	0.0	0.8	10.8		379.2
2017	58.2	94.8	110.8	64.2	18.4	0.0	0.0	0.0	0.0	0.2	51.8		398.4
2018	36.2	97.0	5.2	50.0	22.4	0.0	0.0	0.0	0.0	37.7	112.8	292.0	653.3
2019	139.2	118.2	176.8	117.8	20	0	0	0	0	46.29	7.4	113.3	738.9
2020	91.4	68.1	124.3	83.6	10	0	0	0	0	0	97.8	28	503.2

\* بە ھۆى نەبوونى ويستگە لە سالى 2012 داتاكان تۆمار نەكراون لە پارىزگای ھەلەبجە .

رادەى شى لە پارىزگاكانى ھەرىمى كوردستان بۆ سالەكانى (2020-2012)

رادەى شى %									ھەولپىر
سال									مانگ
2020	2019	2018	2017	2016	2015	2014	2013	2012	
80.9	73.6	61.6	68.8	76.4	72.5	72.1	73.9	74.4	كانونى دووھەم
78.9	71.6	71.6	63.5	65.3	68.4	56.0	75.6	63.6	شوبات
73.8	74.4	57.2	65.5	55.2	64.3	66.2	61.6	61.7	ئازار
66.7	71.3	52.1	58.3	53.9	52.2	48.6	53.9	49	نيسان
55.6	45.0	50.5	38.1	40.5	34.5	39.8	47.7	41.5	ئايار
37	32.8	38.0	35.0	32.0	33.2	30.3	31.2	25.8	حوزەيران
29.5	31.8	34.3	32.2	27.3	25.4	29.1	29.1	22.1	تەموز
35.1	31.9	31.2	31.3	30.5	30.8	28.3	28.7	28.5	ئاب
33	32.9	32.0	31.3	39.4	29.9	39.8	37.8	29.0	ئەيلول
38.9	47.9	47.5	44.1	41.0	54.6	58.6	39.4	48.6	تشرىنى يەكەم
66	52.7	73.6	62.0	47.5	69.8	65.6	67.9	64.6	تشرىنى دووھەم
71.1	76.1	82.1	60.1	76.4	67.7	74.7	66	77.2	كانونى يەكەم
55.5	53.5	52.6	49.2	48.8	50.3	50.8	51.1	48.8	تېكرای رادەى شى

دهۆك									رادەى شى %
سال									مانگ
2020	2019	2018	2017	2016	2015	2014	2013	2012	
75	72.0	67.0		76.0	71.0	69.0	76.0	70.0	كانونى دووهم
74	73.0	71.0		78.0	71.0	55.0	74.0	60.0	شوبات
66	73.0	57.0		69.0	69.0	63.0	56.5	59.0	ئازار
58	68.0	55.0		52.0	66.0	53.0	51.5	53.0	نيسان
44	46.0	54.0		41.0	45.0	44.0	46.4	46.0	ئايار
31	32.0	33.0		31.0	29.0	32.0	29.0	32.0	حوزەيران
28	31.0	28.0		29.0	23.0	31.0	25.1	29.0	تەموز
29	30.0	32.0		24.0	26.0	27.0	26.8	30.0	ئاب
29	33.0	32.0		34.0	32.0	37.0	31.2	28.0	ئەيلول
35	46.0	49.0		39.0	54.0	59.0	30.9	46.0	تشرىنى يەكەم
64	52.0	77.0		44.0	69.0	67.0	64.7	63.0	تشرىنى دووهم
67	72.0	82.0		72.0	70.0	80.0	66.0	72.0	كانونى يەكەم
50	52.3	53.1		49.1	52.1	51.0	48.2	49.0	تيكراى رادەى شى

رادهی شی %									سلیمانی
سال									مانگ
2020	2019	2018	2017	2016	2015	2014	2013	2012	
<b>73.8</b>	80.9	66.8	66.9	78.5	76.5	62.0	68.0	72.0	کانونی دووهم
<b>70</b>	69.9	71.2	67.1	66.1	73.4	52.8	68.0	60.0	شوبات
<b>63.6</b>	72.2	57.0	70.1	68.4	66.8	58.0	50.0	55.0	نازار
<b>59.5</b>	66.3	53.9	57.3	60.5	58.3	58.8	44.0	46.0	نیسان
<b>39.7</b>	45.3	51.5	38.7	46.5	38.9	37.1	43.0	35.0	ئیایار
<b>28.1</b>	27.8	28.5	28.2	29.9	31.2	26.4	25.0	24.0	حوزهیران
<b>24.5</b>	26	25.0	22.3	26.0	25.6	25.2	23.0	25.0	تهموز
<b>27.1</b>	28.4	28.6	24.4	23.5	25.7	21.6	24.0	13.0	ئاب
<b>27.9</b>	31.3	31.1	28.7	33.9	30.0	29.9	30.0	28.0	ئهیلول
<b>33.6</b>	48.1	50.0	43.3	40.9	55.2	57.2	34.0	45.0	تشرینی یه کهم
<b>67.1</b>	49.2	74.6	64.4	50.2	69.4	70.0	65.0	64.0	تشرینی دووهم
<b>70.4</b>	71.1	85.1	59.3	77.2	65.1	81.9	63.0	72.0	کانونی یه کهم
<b>48.78</b>	51.4	51.9	47.6	50.1	51.3	48.4	44.8	44.9	تیکرای رادهی شی

هه‌له‌بجه									مانگ
پاده‌ی شی %									
سال									
2020	2019	2018	2017	2016	2015	2014	2013	2012	
71.72	75.6	62.6	64.3	74.1	70.7	63.7	7.9		کانونی دووهم
67.70	68.9	67.7	59.1	58.9	65.5	54.5	11.3		شو‌بات
63.70	69.3	53.6	66.1	67.1	61.7	60.2	15.2		ئازار
59.52	66.1	52.0	57.4	49.6	46.0	52.7	20.4		نیسان
32.61	40.0	48.0	31.1	35.8	11.7		43.9		ئایار
16.31	16.7		16.1	26.5	15.1	14.7	14.8		حوزه‌یران
15.60	15.3	14.5	12.4	22.4	13.0	13.8	12.8		ته‌موز
16.48	16.9	15.9	12.7	16.7	12.4	13.1	13.6		ئاب
14.85	19.1		14.2	25.8	18.6	18.7	16.8		ئه‌یلول
	40.9	39.6	24.9	25.5	43.3	45.3	21.8		تشرینی یه‌که‌م
72.10	45.0	72.3	53.2	36.0		63.2	65.6		تشرینی دووهم
69.76	41.1					78.6	53.3		کانونی یه‌که‌م
45.49	42.9	47.4	37.4	39.8	35.8	43.5	24.8		تیکرای راده‌ی شی

\* به هوی نه‌بوونی ویستگه له سالی 2012 داتاكان تۆمار نه‌کراون له پاریزگای هه‌له‌بجه .

پلهی گهرمی له پارێزگاگانی ههریمی کوردستان بۆ ساله کانی (2020-2012)

ههولیر													
مانگ												پلهی گهرمی	سال
کانونی یه کهم	تشرینی دووهم	تشرینی یه کهم	ئهیلول	ئاب	تهموز	حوزهیران	ئایار	نیسان	ئازار	شوبات	کانونی دووهم		
7.1	13.3	19.1	24.4	28.8	30	27.2	21.7	16.9	6.9	5.6	4.6	نزمترین	2012
4.9	21	29.8	37.2	41.5	41.8	39.1	32.5	27	15.5	13.5	11.8	بهرزترین	
<b>6</b>	<b>17.15</b>	<b>24.45</b>	<b>30.8</b>	<b>35.15</b>	<b>35.9</b>	<b>33.15</b>	<b>27.1</b>	<b>21.95</b>	<b>11.2</b>	<b>9.55</b>	<b>8.2</b>	تیکرا	
5.6	12.8	17.5	22	27.1	27.3	24.8	19.4	14.5	10	7.7	2.2	نزمترین	2013
13.6	21.9	28.9	35.6	41	41.3	38	31.2	26.2	19.9	16.4	12.7	بهرزترین	
<b>9.6</b>	<b>17.4</b>	<b>23.2</b>	<b>28.8</b>	<b>34.05</b>	<b>34.3</b>	<b>31.4</b>	<b>25.3</b>	<b>20.35</b>	<b>14.95</b>	<b>12.05</b>	<b>7.45</b>	تیکرا	
7.6	9.7	17.7	23.1	27.9	28.2	25.1	20.8	14.5	11	6.2	6.1	نزمترین	2014
15.9	19.5	27.9	36	42.7	41.8	38.5	33.7	26.7	20.7	16.8	15	بهرزترین	
<b>11.7</b>	<b>14.6</b>	<b>22.8</b>	<b>29.6</b>	<b>35.3</b>	<b>35</b>	<b>31.8</b>	<b>27.3</b>	<b>20.6</b>	<b>15.8</b>	<b>11.5</b>	<b>10.6</b>	تیکرا	
5.6	10.3	19.6	25.9	28.3	28.9	25	21.2	13.4	8.7	6	4.5	نزمترین	2015
14.2	19.8	29.6	38.6	42.6	43.4	38	33.6	25	19.7	16	13.6	بهرزترین	
<b>9.9</b>	<b>15.1</b>	<b>24.6</b>	<b>32.25</b>	<b>35.45</b>	<b>36.15</b>	<b>31.5</b>	<b>27.4</b>	<b>19.2</b>	<b>14.2</b>	<b>11</b>	<b>9.05</b>	تیکرا	



4.6	9.1	18.0	23	28.9	28.6	26.9	19.9	14.5	10.0	7.3	4.1	نزمترین	2016
12.7	22	31.0	36	43.4	42.3	38.2	32.3	24.8	25.2	17.0	11.7	به‌رزترین	
<b>8.7</b>	<b>15.6</b>	<b>24.5</b>	<b>29.5</b>	<b>36.15</b>	<b>35.45</b>	<b>32.55</b>	<b>26.1</b>	<b>19.65</b>	<b>17.6</b>	<b>12.15</b>	<b>7.9</b>	تیکرا	
8.90	11.90	17.84	25.19	28.93	29.58	24.63	20.33	13.59	9.78	3.44	3.26	نزمترین	2017
18.70	21.70	29.43	29.43	39.84	43.59	43.80	38.78	42.98	24.67	18.32	20.12	به‌رزترین	
<b>13.8</b>	<b>16.8</b>	<b>23.64</b>	<b>27.31</b>	<b>34.38</b>	<b>36.58</b>	<b>34.21</b>	<b>29.56</b>	<b>28.29</b>	<b>17.22</b>	<b>10.88</b>	<b>11.69</b>	تیکرا	
8.60	12.20	20.90	25.40	27.60	28.90	25.70	20.60	15.70	13.50	8.10	6.60	نزمترین	2018
14.4	19.70	30.50	38.30	41.50	42.00	37.90	31.00	26.70	23.20	16.70	14.70	به‌رزترین	
<b>11.50</b>	<b>15.95</b>	<b>25.70</b>	<b>31.85</b>	<b>34.55</b>	<b>35.45</b>	<b>31.80</b>	<b>25.80</b>	<b>21.20</b>	<b>18.35</b>	<b>12.40</b>	<b>10.65</b>	تیکرا	
8.50	11.00	19.90	23.50	29.50	25.40	25.70	19.80	10.96	8.50	6.70	6.00	نزمترین	2019
16.00	22.20	30.90	36.80	40.20	40.80	40.30	32.60	20.47	16.30	14.90	13.00	به‌رزترین	
<b>12.25</b>	<b>16.60</b>	<b>25.40</b>	<b>30.15</b>	<b>34.85</b>	<b>33.10</b>	<b>33.00</b>	<b>26.20</b>	<b>15.72</b>	<b>12.40</b>	<b>10.80</b>	<b>9.50</b>	تیکرا	
7.10	13.30	19.20	26.10	27.30	30.00	30.70	19.50	13.40	19.40	6.50	5.60	نزمترین	2020
16.40	20.90	32.40	39.30	39.40	42.70	37.70	32.30	24.00	11.60	13.20	12.50	به‌رزترین	
<b>11.75</b>	<b>17.10</b>	<b>25.80</b>	<b>32.70</b>	<b>33.35</b>	<b>36.35</b>	<b>34.20</b>	<b>25.90</b>	<b>18.70</b>	<b>15.50</b>	<b>9.85</b>	<b>9.05</b>	تیکرا	

سلیمانی

مانگ												پلهی گهرمی	سال
کانونی یه که م	تشرینی دووه م	تشرینی یه که م	ئه یلول	ئاب	ته موز	حوزهیران	ئایار	نیسان	ئازار	شوبات	کانونی دووه م		
5.3	11.1	17.7	22.7	26.3	27.1	24.8	18.8	14.3	4.4	2	1.8	نزمترین	2012
13.8	20.1	28.9	36	40.6	39.9	37	30.7	25	14.1	11.8	10.3	بهرزترین	
<b>9.55</b>	<b>15.6</b>	<b>23.3</b>	<b>29.35</b>	<b>33.45</b>	<b>33.5</b>	<b>30.9</b>	<b>24.75</b>	<b>19.65</b>	<b>9.25</b>	<b>6.9</b>	<b>6.05</b>	تیکرا	
2.7	10.4	14.3	19.9	25.8	26	23.9	18.2	13.5	8.6	5.7	3.2	نزمترین	2013
11.2	19.3	27.4	34.6	39.5	40.4	36.2	28.9	24.9	19.1	14.9	11.7	بهرزترین	
<b>7.0</b>	<b>14.9</b>	<b>20.85</b>	<b>27.25</b>	<b>32.65</b>	<b>33.2</b>	<b>30.05</b>	<b>23.55</b>	<b>19.2</b>	<b>13.85</b>	<b>10.3</b>	<b>7.45</b>	تیکرا	
5.8	8.2	15.4	20.9	26.6	26.6	23.1	18	11.4	8.9	3.9	3.4	نزمترین	2014
15	18.2	27.5	35.3	41.1	40.2	36.9	31.1	24	17.9	14.2	12	بهرزترین	
<b>10.4</b>	<b>13.2</b>	<b>21.45</b>	<b>28.1</b>	<b>33.85</b>	<b>33.4</b>	<b>30</b>	<b>24.55</b>	<b>17.7</b>	<b>13.4</b>	<b>9.05</b>	<b>7.7</b>	تیکرا	
3.3	7.8	16.7	23.3	27.1	27.1	22.1	17	9.9	7	4.1	3	نزمترین	2015
12.6	18.8	28.7	37.5	42.2	42.5	38.1	32.1	24.2	18.7	15.3	12.7	بهرزترین	
<b>8.0</b>	<b>13.3</b>	<b>22.7</b>	<b>30.4</b>	<b>34.65</b>	<b>34.8</b>	<b>30.1</b>	<b>24.55</b>	<b>17.05</b>	<b>12.85</b>	<b>9.7</b>	<b>7.85</b>	تیکرا	

3	7.6	15.2	20.3	27.1	26.4	22.6	16.0	11.4	7.2	5.5	2.0	نزمترین	2016
11.1	21.3	31.0	35.8	42.8	41.7	37.2	31.0	24.4	18.3	16.5	11.4	به‌رزترین	
<b>7.1</b>	<b>14.5</b>	<b>23.1</b>	<b>28.05</b>	<b>34.95</b>	<b>34.05</b>	<b>29.9</b>	<b>23.5</b>	<b>17.9</b>	<b>12.75</b>	<b>11</b>	<b>6.7</b>	تیکرا	
6.1	9.1	14.7	23.0	27.3	28.1	23.5	17.8	12.5	8.0	0.5	1.8	نزمترین	2017
17.1	19.7	27.9	38.4	41.9	41.6	36.6	30.8	23.5	16.5	11.1	11.4	به‌رزترین	
<b>11.6</b>	<b>14.4</b>	<b>21.3</b>	<b>30.7</b>	<b>34.6</b>	<b>34.85</b>	<b>30.05</b>	<b>24.3</b>	<b>18</b>	<b>12.25</b>	<b>5.8</b>	<b>6.6</b>	تیکرا	
5.6	9.8	17.3	22.3	25.9	26.5	23.3	17.1	12.7	10.7	5.9	3.2	نزمترین	2018
12.5	17.5	27.7	36.7	40.2	40.9	36.3	28.1	23.8	21.3	14.6	12.7	به‌رزترین	
<b>9.05</b>	<b>13.65</b>	<b>22.5</b>	<b>29.5</b>	<b>33.05</b>	<b>33.7</b>	<b>29.8</b>	<b>22.6</b>	<b>18.25</b>	<b>16</b>	<b>10.25</b>	<b>7.95</b>	تیکرا	
6.4	9.7	17.2	22	27.4	25.7	25.6	18.4	10.2	6.2	4.3	2.7	نزمترین	2019
14	19.8	28.8	35.5	40.8	39.2	37.8	30.3	19.3	14.2	13	11.5	به‌رزترین	
<b>10.2</b>	<b>14.75</b>	<b>23</b>	<b>28.75</b>	<b>34.1</b>	<b>32.45</b>	<b>31.7</b>	<b>24.35</b>	<b>14.75</b>	<b>10.2</b>	<b>8.65</b>	<b>7.1</b>	تیکرا	
3.8	10.4	16.6	24.2	25.7	28.5	23.1	18.5	12.6	8.6	3.6	3.2	نزمترین	2020
16.3	20.9	32.5	37.9	38.6	41	36.6	30.8	22.6	18.7	11.7	10.5	به‌رزترین	
<b>10.1</b>	<b>15.7</b>	<b>24.6</b>	<b>31.1</b>	<b>32.2</b>	<b>34.8</b>	<b>29.9</b>	<b>24.7</b>	<b>17.6</b>	<b>13.7</b>	<b>7.7</b>	<b>6.9</b>	تیکرا	

دهۆك

مانگ												پلهی گهرمی	سال
كانونى یه كه م	تشرینی دووهم	تشرینی یه كه م	ئەیلول	ئاب	تەموز	حوزەیران	ئایار	نیسان	ئازار	شوبات	كانونى دووهم		
6.0	11.6	15.9	20.7	24.7	25.7	24.0	17.8	13.9	4.3	3.2	3.1	نزمترین	2012
13.5	20.2	28.5	35.8	40.0	40.4	37.3	30.9	25.4	14.2	12.0	11.0	بەرزتەیین	
<b>9.71</b>	<b>15.92</b>	<b>22.20</b>	<b>28.24</b>	<b>32.37</b>	<b>33.08</b>	<b>30.62</b>	<b>24.36</b>	<b>19.63</b>	<b>9.24</b>	<b>7.61</b>	<b>7.03</b>	تێكرا	
2.8	10.9	14.5	19.9	24.5	24.6	22.1	17.7	12.6	8.9	5.9	3.2	نزمترین	2013
12.0	20.4	27.0	34.2	39.8	39.7	36.3	29.7	24.6	18.2	14.7	11.1	بەرزتەیین	
<b>7.43</b>	<b>15.63</b>	<b>20.72</b>	<b>27.02</b>	<b>32.15</b>	<b>32.15</b>	<b>29.20</b>	<b>23.68</b>	<b>18.61</b>	<b>13.56</b>	<b>10.32</b>	<b>7.11</b>	تێكرا	
4.4	4.5	9.7	13.6	18.7	22.4	26.0	25.7	21.3	16.4	8.7	6.8	نزمترین	2014
13.4	15.2	18.9	24.2	31.3	36.5	40.1	40.5	33.9	25.6	17.5	14.4	بەرزتەیین	
<b>8.90</b>	<b>9.85</b>	<b>14.30</b>	<b>18.90</b>	<b>25.00</b>	<b>29.45</b>	<b>33.05</b>	<b>33.10</b>	<b>27.60</b>	<b>21.00</b>	<b>13.10</b>	<b>10.60</b>	تێكرا	
3.9	8.6	28.0	23.1	25.8	26.4	22.0	18.2	11.6	8.2	5.4	3.7	نزمترین	2015
13.2	18.4	17.8	36.9	40.2	41.5	35.9	30.8	22.7	17.5	14.1	11.9	بەرزتەیین	
<b>8.55</b>	<b>13.50</b>	<b>22.90</b>	<b>30.00</b>	<b>33.00</b>	<b>33.95</b>	<b>28.95</b>	<b>24.50</b>	<b>17.15</b>	<b>12.85</b>	<b>9.75</b>	<b>7.80</b>	تێكرا	

3.6	7.7	15.7	20.7	27.3	26.3	24.0	17.7	13.6	8.7	8.5	2.4	نزمترین	2016
11.2	19.8	28.9	34.0	41.8	40.7	36.5	30.2	24.9	17.8	20.3	9.9	به‌رزترین	
<b>7.40</b>	<b>13.75</b>	<b>22.30</b>	<b>27.35</b>	<b>34.55</b>	<b>33.50</b>	<b>30.25</b>	<b>23.95</b>	<b>19.25</b>	<b>13.25</b>	<b>14.40</b>	<b>6.15</b>	تیکرا	
17.3	19.9	27.8	37.9	41.8	42.2	36.9	30.5	23.1	17.3	20.3	11.3	نزمترین	2017
6.9	9.8	15.2	22.7	25.7	26.4	22.1	17.4	11.5	8.6	8.5	2.2	به‌رزترین	
<b>12.10</b>	<b>14.85</b>	<b>21.50</b>	<b>30.30</b>	<b>33.75</b>	<b>34.30</b>	<b>29.50</b>	<b>23.95</b>	<b>17.30</b>	<b>12.95</b>	<b>14.40</b>	<b>6.75</b>	تیکرا	
7.1	10.1	17.9	22.3	25.1	25.5	22.3	17.5	13.3	10.9	6.6	4.8	نزمترین	2018
13.1	18.3	29.1	36.9	40.2	40.9	36.3	29.3	25.2	21.8	15	13.2	به‌رزترین	
<b>10.1</b>	<b>14.2</b>	<b>23.5</b>	<b>29.6</b>	<b>32.65</b>	<b>33.2</b>	<b>29.3</b>	<b>23.4</b>	<b>19.25</b>	<b>16.35</b>	<b>10.8</b>	<b>9</b>	تیکرا	
7.3	8.8	17.4	21.0	26.0	24.1	24.2	18.3	10.2	6.9	5.3	4.0	نزمترین	2019
15.0	21.4	30.2	35.7	41.6	39.5	38.6	31.1	20.0	14.9	13.5	11.6	به‌رزترین	
<b>11.2</b>	<b>15.1</b>	<b>23.8</b>	<b>28.4</b>	<b>33.8</b>	<b>31.8</b>	<b>31.4</b>	<b>24.7</b>	<b>15.1</b>	<b>10.9</b>	<b>9.4</b>	<b>7.8</b>	تیکرا	
5.4	11.4	16.8	23.5	25.0	27.5	22.3	17.6	12.4	9.4	4.2	3.2	نزمترین	2020
15.5	20.5	31.7	38.7	39.9	41.9	36.9	30.9	23.2	18.9	12.3	11.1	به‌رزترین	
<b>10.5</b>	<b>16.0</b>	<b>24.3</b>	<b>31.1</b>	<b>32.5</b>	<b>34.7</b>	<b>29.6</b>	<b>24.3</b>	<b>17.8</b>	<b>14.2</b>	<b>8.3</b>	<b>7.2</b>	تیکرا	

هه له بجه

مانگ												پله ی گهرمی	سال
کانونی یه که م	تشرینی دووهم	تشرینی یه که م	ئه یلول	ئاب	ته موز	حوزه یران	ئایار	نیسان	ئازار	شوبات	کانونی دووهم		
												نزمترین	2012
												به رزترین	
												تیکرا	
-2.1	12.0	16.1	23.1	30.8	30.8	26.6	15.3	11.5	7.1	6.1	0.5	نزمترین	2013
8.8	18.9	29.1	35.4	37.3	38.2	36.4	32.8	27.7	21.5	14.7	12.6	به رزترین	
<b>3.34</b>	<b>15.45</b>	<b>22.64</b>	<b>29.28</b>	<b>34.08</b>	<b>34.52</b>	<b>31.50</b>	<b>24.00</b>	<b>19.60</b>	<b>14.29</b>	<b>10.39</b>	<b>6.55</b>	تیکرا	
5.0	7.6	13.2	25.2	29.0	31.2	25.2	22.1	12.4	5.9	-0.2	0.9	نزمترین	2014
12.7	17.5	28.3	35.5	39.2	38.6	38.1	32.1	28.3	19.0	16.6	11.4	به رزترین	
<b>8.83</b>	<b>12.56</b>	<b>20.78</b>	<b>30.35</b>	<b>34.06</b>	<b>34.89</b>	<b>31.66</b>	<b>27.07</b>	<b>20.35</b>	<b>12.45</b>	<b>8.16</b>	<b>6.14</b>	تیکرا	
	9.2	13.8	24.1	35.0	32.9	28.3	10.3	10.2	7.2	2.7	1.7	نزمترین	2015
	16.4	30.7	34.8	40.1	41.1	30.4	25.0	24.9	16.6	15.2	12.1	به رزترین	
	<b>12.81</b>	<b>22.25</b>	<b>29.48</b>	<b>37.53</b>	<b>36.99</b>	<b>29.35</b>	<b>17.65</b>	<b>17.59</b>	<b>11.90</b>	<b>8.92</b>	<b>6.89</b>	تیکرا	

	5.8	18.6	22.2	32.8	32.6	26.0	17.4	13.4	8.8	5.1		نزمترین	2016
	22.7	27.2	35.7	37.9	38.9	36.7	31.0	26.5	16.5	17.2		به‌رزترین	
	<b>14.27</b>	<b>22.87</b>	<b>28.99</b>	<b>35.35</b>	<b>35.72</b>	<b>31.33</b>	<b>24.17</b>	<b>19.97</b>	<b>12.63</b>	<b>11.12</b>		تیکرا	
	13.8	21.2	30.1	34.4	34.9	30.8	24.2	17.4	11.7	6.1	6.3	نزمترین	2017
	15.4	23.1	32.3	36.6	37.0	32.9	26.3	19.0	13.1	7.5	7.6	به‌رزترین	
	<b>14.58</b>	<b>22.14</b>	<b>31.21</b>	<b>35.50</b>	<b>35.97</b>	<b>31.82</b>	<b>25.25</b>	<b>18.18</b>	<b>12.38</b>	<b>6.81</b>	<b>6.98</b>	تیکرا	
5.3	8.49	14.61	28.8	31.56	31.94	27	14.32	14.06	10.11	6.6	3.97	نزمترین	2018
15.9	19.93	30.04	35	36.62	40.48	37.1	30.68	23.54	24.04	14.76	13.09	به‌رزترین	
<b>10.60</b>	<b>14.21</b>	<b>22.33</b>	<b>31.90</b>	<b>34.09</b>	<b>36.21</b>	<b>32.05</b>	<b>22.5</b>	<b>18.8</b>	<b>17.08</b>	<b>10.68</b>	<b>8.53</b>	تیکرا	
5.58	8.63	16.5	21.1	25.9	42.8	41	16.02	9.4	6.1	4.3	2.4	نزمترین	2019
12.7	21.04	30.5	38.1	43.4	24.5	23.3	32.3	21.2	15.7	14.1	12.1	به‌رزترین	
<b>9.14</b>	<b>14.84</b>	<b>23.5</b>	<b>29.6</b>	<b>34.65</b>	<b>33.65</b>	<b>32.15</b>	<b>24.16</b>	<b>15.3</b>	<b>10.9</b>	<b>9.2</b>	<b>7.25</b>	تیکرا	
3.77	7.78		23.98	23.51	26.85	21.49	16.12	10.99	8.21	3.59	3.19	نزمترین	2020
14.28	17.72		41.62	41.24	43.87	39.5	33.38	24.1	19.84	13.3	12.13	به‌رزترین	
<b>9.025</b>	<b>12.75</b>		<b>32.8</b>	<b>32.38</b>	<b>35.36</b>	<b>30.5</b>	<b>24.75</b>	<b>17.55</b>	<b>14.03</b>	<b>8.445</b>	<b>7.66</b>	تیکرا	

\* به هۆی نه‌بوونی ویستگه له ساڵی 2012 داتاكان تۆمار نه‌کراون له پارێزگای هه‌له‌بچه .

ديارده كاني كەش و ھەوا لە پارێزگای ھەولێر بۆ ساڵەکانی (2020-2012)

ديارده كاني كەش و ھەوا(رۆژ)								مانگ	ساڵ
ھەور	كەمێك ھەور	سامال	باوتۆز	باوبروسك	تەزرە	بەفر	باران		
23	7	1	15	0	0	0	14	1	2012
19	8	1	8	1	0	0	11	2	
19	9	3	11	2	0	0	15	3	
8	21	1	29	5	0	0	6	4	
10	20	1	27	10	0	0	11	5	
3	17	10	27	0	0	0	0	6	
6	13	12	28	0	0	0	1	7	
0	14	17	31	0	0	0	0	8	
2	8	20	16	1	0	0	2	9	
10	19	2	16	0	3	0	11	10	
19	11	0	6	2	0	0	12	11	
15	14	2	8	5	0	0	10	12	
21	7	3	0	1	0	0	15	1	2013
17	11	0	0	1	0	0	12	2	
17	14	0	1	2	0	0	12	3	
13	16	1	0	6	0	0	11	4	
18	13	0	1	9	0	0	15	5	
1	18	11	0	1	0	0	0	6	
0	2	29	0	0	0	0	0	7	
1	12	18	0	0	0	0	0	8	
4	9	17	0	0	0	0	0	9	
4	17	10	0	0	0	0	1	10	
21	8	1	0	4	0	0	9	11	
14	10	7	0	0	0	0	11	12	



22	6	3	0	0	0	0	8	1	2014
8	14	6	0	1	0	0	3	2	
20	9	2	1	1	0	0	12	3	
18	12	0	0	4	0	0	13	4	
9	21	1	0	0	5	0	6	5	
5	18	7	0	0	0	0	1	6	
1	12	18	0	0	0	0	0	7	
0	12	19	1	0	0	0	2	8	
3	13	14	0	0	0	0	2	9	
14	15	2	0	0	8	0	12	10	
15	14	2	0	8	0	0	10	11	
21	8	2	0	0	0	0	13	12	
19	9	3	0	0	0	0	12	1	2015
17	8	3	0	2	0	0	1	2	
21	10	0	0	7	0	0	1	3	
16	14	0	0	2	0	0	1	4	
15	14	2	0	3	0	0	10	5	
6	10	14	0	1	0	0	1	6	
0	19	12	0	0	0	0	0	7	
2	14	15	0	0	0	0	0	8	
6	18	6	0	2	0	0	6	9	
23	8	0	0	4	0	0	17	10	
17	10	3	0	3	0	0	12	11	
15	13	3	0	1	0	0	8	12	

17	14	0	0	1	0	0	14	1	2016
18	11	0	0	0	0	0	13	2	
20	10	1	0	2	0	0	12	3	
19	11	0	0	4	0	0	9	4	
11	20	0	0	2	0	0	7	5	
6	19	5	0	3	0	0	3	6	
1	16	14	0	0	0	0	0	7	
1	16	14	0	0	0	0	0	8	
1	15	14	0	0	0	0	0	9	
11	17	3	0	0	0	0	8	10	
11	10	9	0	1	0	0	2	11	
28	3	0	0	2	0	0	14	12	
25	6	0	2	2	0	0	12	1	2017
10	14	4	0	3	0	0	6	2	
25	6	0	1	3	0	0	22	3	
22	8	0	0	3	0	0	11	4	
3	25	3	0	6	0	0	2	5	
0	18	12	0	0	0	0	1	6	
3	14	14	0	0	0	0	0	7	
0	13	18	0	1	0	0	1	8	
0	18	12	0	0	0	0	1	9	
6	19	6	0	1	0	0	6	10	
20	8	2	0	2	0	0	8	11	
23	4	4	0	0	0	0	8	12	

27	4	0	0	1	0	0	8	1	2018
21	4	3	0	4	0	0	14	2	
18	13	0	0	1	0	0	5	3	
26	4	0	0	7	0	0	12	4	
24	7	0	0	14	0	0	14	5	
3	16	11	0	1	0	0	2	6	
0	10	21	0	0	0	0	0	7	
0	4	27	0	0	0	0	1	8	
0	10	20	0	0	0	0	0	9	
17	11	3	0	4	0	0	9	10	
25	4	1	0	5	0	0	15	11	
31	0	0	0	7	0	0	19	12	
20	11	0	0	5	0	0	13	1	
22	5	1	0	0	0	0	13	2	
27	3	0	0	6	0	0	16	3	
26	3	0	0	11	0	0	14	4	
8	22	1	0	5	0	0	6	5	
0	28	2		1	0	0	2	6	
0	16	15	0	0	0	0	0	7	
	19	12		1			2	8	
0	14	16	0	0	0	0	0	9	
	29	3		3			8	10	
9	17	6	0	1	0	0	4	11	
9	20	2	0	0	0	0	14	12	
15	14	2	0	2	0	0	15	1	
20	9	0	0	1	0	3	12	2	
11	19	1		8			13	3	
5	27	0	0	8	0	0	10	4	
1	29	2	0	2	0	0	4	5	
0	28	2		1	0	0	1	6	
									2020

	25	6		2			0	7
0	13	18	0	0	0	0	0	8
0	19	11	0	0	0	0	0	9
0	23	8	0	1	0	0	0	10
16	14	0	0	4	0	0	11	11
6	23	2	0	0	0	0	6	12

ديارده كاني كەش و ھەوا لە پارێزگای سلیمانی بۆ ساڵەکانی (2020-2012)

ديارده كاني كەش و ھەوا (رۆژ)									سال
ھەور	كەميك ھەور	سامال	باوتۆز	باوبروسك	تەزرە	بەفر	باران	مانگ	
0	9	21	3	0	0	0	0	6	2013
0	0	31	0	0	0	0	0	7	
0	2	29	0	0	0	0	0	8	
0	11	19	0	0	0	0	0	9	
0	11	20	5	0	0	0	1	10	
12	16	2	3	4	0	0	13	11	
16	7	8	2	2	0	3	14	12	
11	13	7	5	1	0	0	7	1	2014
5	16	7	10	0	0	2	4	2	
9	12	10	0	4	0	0	11	3	
11	19	0	1	8	1	0	9	4	
5	23	3	1	4	0	0	6	5	
0	18	12	9	2	0	0	4	6	
0	1	30	0	0	0	0	1	7	
0	1	30	0	0	0	0	0	8	
0	3	27	0	0	0	0	0	9	
5	18	8	0	4	0	0	8	10	
12	13	5	3	4	0	0	9	11	
20	5	6	0	2	0	0	12	12	
17	8	6	0	3	0	5	12	1	2015
11	15	2	0	1	2	1	8	2	
6	22	3	3	4	0	0	13	3	
12	10	9	0	3	0	0	7	4	
1	3	25	0	0	0	0	3	5	
0	15	16	16	0	0	0	0	6	
0	15	16	16	0	0	0	0	7	
0	9	22	7	2	0	0	2	8	
2	18	10	10	2	0	0	3	9	
13	14	2	0	8	0	0	9	10	
12	11	7	0	2	0	0	9	11	
14	10	7	0	0	0	2	13	12	



15	13	3	0	2	1	2	18	1	2020
15	11	3	0	4	0	4	14	2	
15	14	2	0	6	2	0	18	3	
8	21	1	0	12	3	0	14	4	
3	23	4	0	4	0	0	3	5	
0	17	13	0	1	0	0	0	6	
0	25	6	0	0	0	0	0	7	
0	12	19	0	0	0	0	0	8	
0	19	11	0	2	0	0	1	9	
0	18	12	0	1	0	0	0	10	
15	13	2	0	8	0	0	16	11	
4	21	6	0	1	0	0	6	12	

دياردەكانى كەش و ھەوا لە پارىزگاي دەھوك بۆ سالەكانى (2020-2012)

دياردەكانى كەش و ھەوا(رۆژ)								مانگ	سال
ھەور	كەمپك ھەور	سامال	باوتۆز	باوبروسك	تەزرە	بەفر	باران		
0	30	1	0	0	0	1	21	1	2012
0	27	2	0	0	0	3	13	2	
0	27	4	0	0	0	3	15	3	
0	29	1	0	0	0	0	6	4	
0	31	0	0	0	0	0	5	5	
0	22	8	0	0	0	0	1	6	
0	21	10	0	0	0	0	2	7	
0	10	21	0	0	0	0	0	8	
0	10	20	0	0	0	0	0	9	
0	27	4	0	0	0	0	11	10	
0	0	0	0	0	0	0	0	11	
0	0	0	0	0	0	0	0	12	
0	29	2	0	1	0	0	6	1	2014
0	20	8	0	0	0	0	5	2	
1	26	1	0	2	0	0	11	3	
0	30	0	0	4	0	0	10	4	
0	31	0	0	1	0	0	7	5	
0	23	7	0	2	0	0	2	6	
0	13	18	0	0	0	0	0	7	
0	16	15	0	1	0	0	1	8	
0	17	13	0	2	0	0	2	9	
0	30	1	0	3	0	0	14	10	
0	24	6	0	3	0	0	11	11	
1	30	0	0	0	0	0	15	12	

0	28	3	0	0	0	1	10	1	2015
0	28	0	0	3	0	1	9	2	
0	29	2	0	1	0	0	16	3	
0	28	2	0	5	0	0	10	4	
0	29	2	0	5	0	0	5	5	
0	18	12	0	0	0	0	1	6	
0	14	17	0	0	0	0	0	7	
0	14	17	0	1	0	0	1	8	
0	22	8	0	2	0	0	3	9	
0	31	0	0	1	0	0	15	10	
1	23	6	0	2	0	0	10	11	
1	23	7	0	1	0	0	9	12	
3	28	0	0	1	2	1	14	1	
0	25	4	0	1	0	0	9	2	
2	27	2	0	2	1	0	14	3	
0	29	1	0	2	0	0	5	4	
0	31	0	0	3	0	0	4	5	
0	27	3	0	4	0	0	2	6	
0	10	21	0	0	0	0	0	7	
0	18	13	0	0	0	0	0	8	
0	14	16	0	0	0	0	1	9	
0	22	9	0	1	0	0	4	10	
0	19	11	0	0	0	0	3	11	
1	29	1	0	1	0	0	12	12	
0	31	0	0	1	0	2	10	1	
0	24	4	0	2	0	2	6	2	
1	30	0	0	2	0	0	18	3	
0	28	2	0	2	0	0	11	4	
0	29	2	0	6	1	0	8	5	
0	19	11	0	0	0	0	0	6	
0	16	15	0	0	0	0	0	7	
0	10	21	0	1	0	0	1	8	
0	15	15	0	0	0	0	0	9	
0	21	10	0	0	0	0	2	10	
0	26	4	0	4	0	0	9	11	
1	27	3	0	0	0	0	8	12	
1	30	0	0	2	0	0	12	1	
2	24	2	0	5	0	0	14	2	
1	30	0	0	3	0	0	8	3	
0	29	1	0	5	0	0	12	4	
0	30	1	0	8	0	0	13	5	
0	19	11	0	3	0	0	3	6	
0	9	22	0	0	0	0	1	7	
0	4	27	0	0	0	0	0	8	
0	14	16	0	0	0	0	0	9	
0	29	2	0	2	0	0	10	10	
0	29	1	0	4	0	0	15	11	
0	31	0	0	0	4	0	21	12	
									2016
									2017
									2018

0	31	0	0	1	0	0	13	1	2019
2	24	2	0	1	0	0	14	2	
1	30	0	0	4	0	0	21	3	
0	30	0	0	9	0	0	17	4	
0	28	3	0	3	0	0	4	5	
0	25	5	0	2	0	0	2	6	
0	13	18	0	0	0	0	0	7	
0	15	16	0	3	0	0	3	8	
0	12	18	0	0	0	0	0	9	
0	25	6	0	2	0	0	7	10	
0	18	12	0	1	0	0	7	11	
4	26	1	0	0	0	0	17	12	
2	27	2	0	1	0	0	17	1	
1	28	0	0	3	0	5	13	2	
1	28	2	0	7	0	0	15	3	
0	30	0	0	7	0	0	11	4	
0	25	6	0	5	0	0	4	5	
0	23	7	0	1	0	0	3	6	
0	27	4	0	1	0	0	0	7	
0	16	15	0	2	0	0	1	8	
0	16	14	0	0	0	0	0	9	
0	24	7	0	2	0	0	2	10	
0	29	1	0	3	0	0	13	11	
0	28	3	0	0	0	0	8	12	

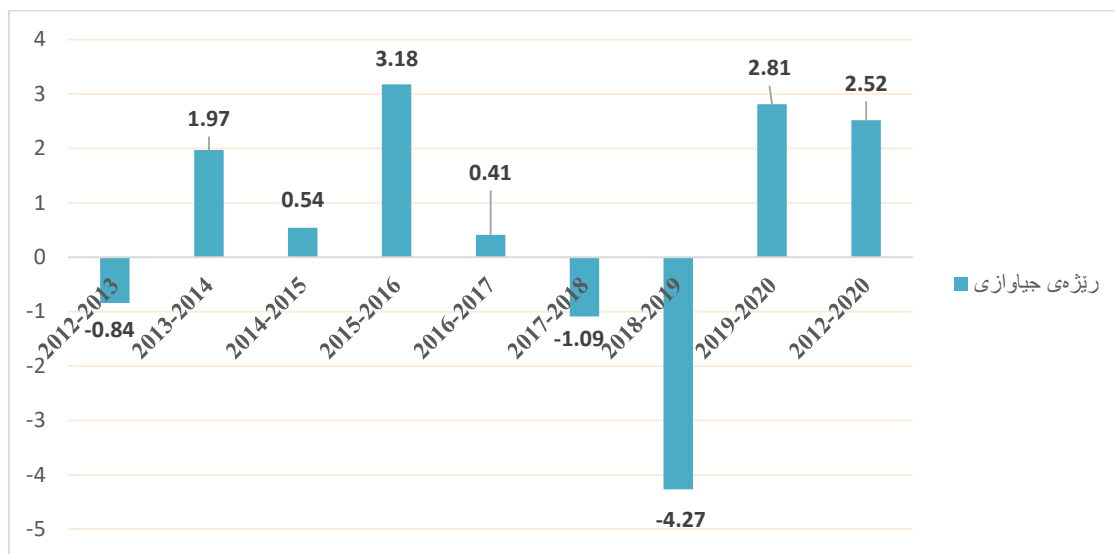
سه‌رچاوه: به‌ریزه‌به‌رایه‌تی گشتی که شناسی و بومه‌له‌رزه‌زانی هه‌ریم.



تیکرای جیاوازی پله کانی گه رما له هه ریمی کوردستان بۆ سالانی 2012-2020

تیکرای پله ی گه رمی	سال
20.64	2012
20.46	2013
-0.84	رێژهی جیاوازی%
20.46	2013
20.87	2014
1.97	رێژهی جیاوازی%
20.87	2014
20.98	2015
0.54	رێژهی جیاوازی%
20.98	2015
21.64	2016
3.18	رێژهی جیاوازی%
21.64	2016
21.73	2017
0.41	رێژهی جیاوازی%
21.73	2017
21.50	2018
-1.09	رێژهی جیاوازی%
21.50	2018
20.58	2019
-4.27	رێژهی جیاوازی%
20.58	2019
21.16	2020
2.81	رێژهی جیاوازی%
20.64	2012
21.16	2020
2.52	رێژهی جیاوازی%

## تیکرای جیاوازی پله کانی گه رما له هه ریمی کوردستان بۆ سالانی 2020-2012



رېژهه جياوازي رادهه باران بارين له هه رېمى كوردستان بۇ سالانى (2012-2020)/ملم

سأل	رادهى باران بارين(ملم)
2012	1578.8
2013	2338.5
رېژهه جياوازي%	48.1
2013	2338.5
2014	2133.2
رېژهه جياوازي%	- 8.8
2014	2133.2
2015	2331.3
رېژهه جياوازي%	9.3
2015	2331.3
2016	1921.4
رېژهه جياوازي%	- 17.6
2016	1921.4
2017	1507.2
رېژهه جياوازي%	- 21.6
2017	1507.2
2018	3575.1
رېژهه جياوازي%	137.2
2018	3575.1
2019	3278.4
رېژهه جياوازي%	-8.3
2019	3278.4
2020	2356.1
رېژهه جياوازي%	-28.1
2012	1578.8
2020	2356.1
رېژهه جياوازي%	49.2

رادەي باران بارين له هەريەمی کوردستان بۆ سالانی (2020-2012)/ملم

