

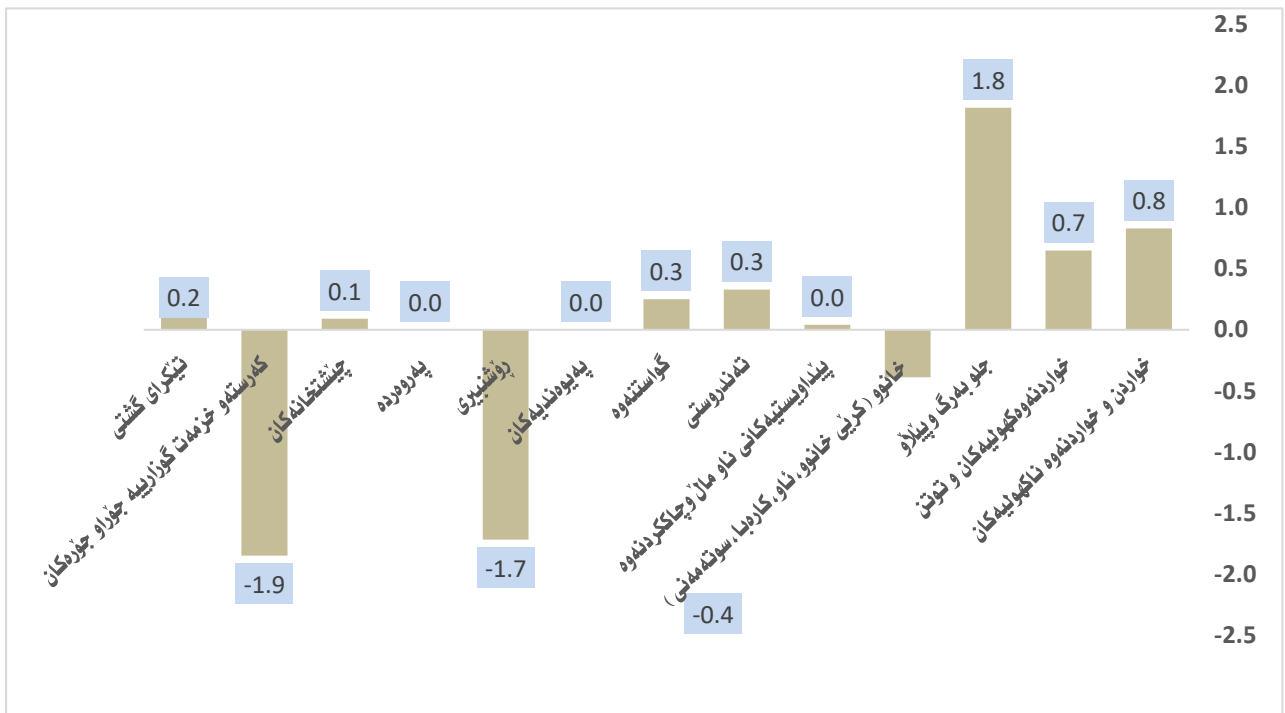
شیکردنه‌وه‌ی ریژه‌ی هه‌لاوسان

1. تیکرای هه‌لاوسانی مانگانه:

ژماره‌ی پیاوڼه‌یی نرخ‌ی به‌کاربه‌ر له مانگی ئاداری 2021 له هه‌ریمی کوردستان گه‌یشته 101.55% و به‌راوورد به مانگی شووبات به‌ریژه‌ی 0.2% به‌رز بوونه‌وه‌ی تو‌مارکردووه.

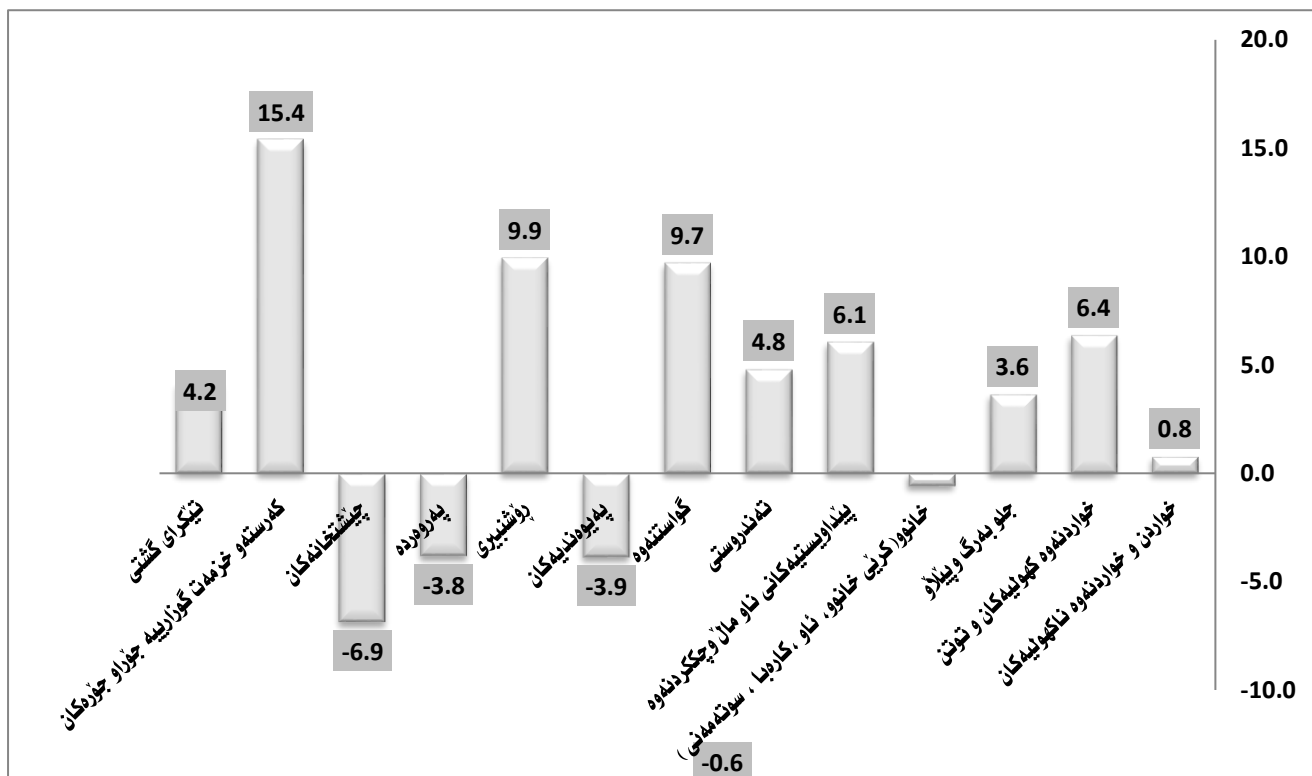
هۆی ئەم به‌رز بوونه‌وه‌یه ده‌گه‌رپه‌ته‌وه بۆ به‌رز بوونه‌وه‌ی نرخه‌کان له‌م به‌شانه‌ی خواره‌وه :

1. جلوبه‌رگ و پیللو به‌ریژه‌ی 1.8%،
2. خواردن و خواردنه‌وه ناکهولیه‌کان به‌ریژه‌ی 0.8%،
3. خواردنه‌وه کهولیه‌کان و توتن به‌ریژه‌ی 0.7%،
4. گواستنه‌وه و ته‌ندروستی به‌ریژه‌ی 0.3%،
5. چیشته‌خانه‌کان به‌ریژه‌ی 0.1%.



2. تیکرای هه‌لاوسانی سالانه

ژماره‌ی پێوانه‌یی نرخ‌ی به‌کاربه‌ر له مانگی ئادار ساڵی 2021 له هه‌ری‌می کوردستان به‌ پێژه‌ی 4.2% به‌رز بوونه‌وه‌ی تۆمار کردووه به‌هه‌راورد به مانگی ئاداری ساڵی 2020.



هۆی ئەم به‌رز بوونه‌وه‌یه‌ده‌گه‌رپێته‌وه بۆ به‌رز بوونه‌وه‌ی نرخه‌کان له‌م به‌شانه‌ی خواره‌وه:

1. که‌رسته و خزمه‌ت‌گوزارییه جورا و جوهره‌کان به‌پێژه‌ی 15.4%،
2. رۆشنیبری به‌پێژه‌ی 9.9%،
3. گواسته‌وه به‌پێژه‌ی 9.7%،
4. خواردنه‌وه که‌هولیه‌کان و توتن به‌پێژه‌ی 6.4%،
5. په‌داوایسته‌یه‌کانی ناوماڵ و چاک‌کردنه‌وه به‌پێژه‌ی 6.1%،
6. ته‌ندروستی به‌پێژه‌ی 4.8%،
7. جلو به‌رگ و پیللو به‌پێژه‌ی 3.6%.
8. خواردن و خواردنه‌وه ناکه‌هولیه‌کان به‌پێژه‌ی 0.8%.

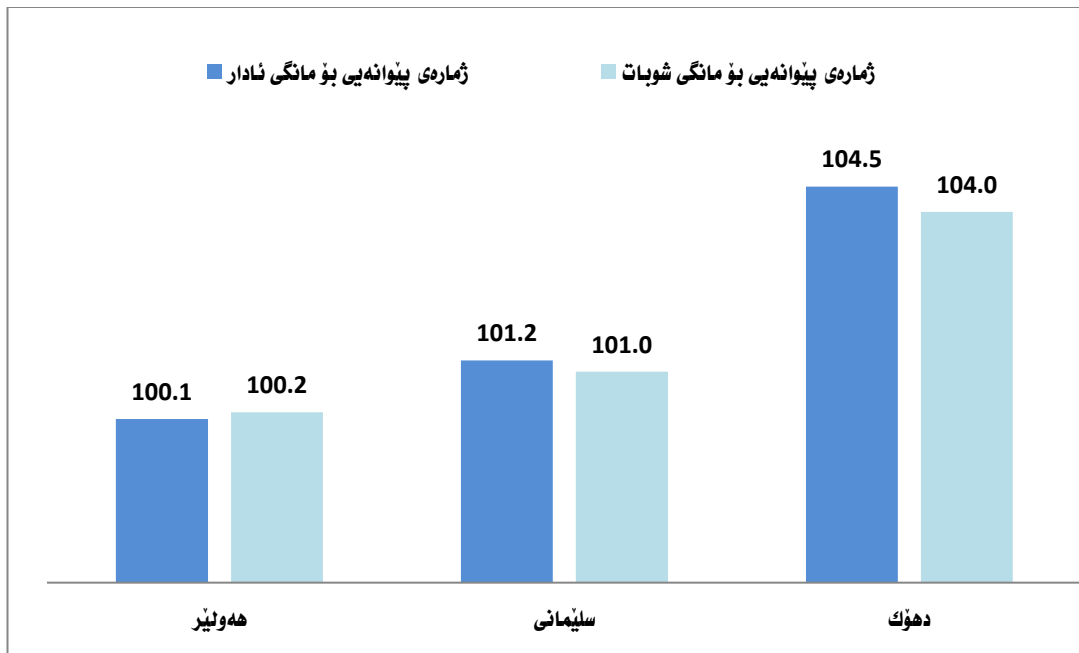
3- به‌راوردى رېژهى هه‌لاوسان له‌گه‌ل 2012 (به‌100%)

ژماره‌ی پيوانه‌یى نرخى به‌کاربەر له‌مانگى ئادار سالى 2021 له ههرىمى كوردستان به‌رز بوونه‌وه پيشان ده‌دات به رېژهى 1.6% به به‌راورد له‌گه‌ل سالى بنه‌رته‌ى 2012.

4- ژماره‌ی پيوانه‌یى له پاريزگاكاني ههرىمى كوردستان

ژماره‌ی پيوانه‌یى له پاريزگاكاني ههرىمى كوردستان له مانگى ئادار سالى 2021 به به‌راورد به مانگى شوبات بهم شيوه‌يه‌ى خواره‌ويه :

- 1. پاريزگاي هه‌ولير (100.1%) نزم بوونه‌وه‌ى تۆمار كردوو به رېژهى 0.1%،
- 1.1. پاريزگاي سليمانى (101.2%) به‌رزبوونه‌وه‌ى تۆمار كردوو به رېژهى 0.2%،
- 1.1.1. پاريزگاي دهوك (104.5%) به‌رز بوونه‌وه‌ى تۆمار كردوو به رېژهى 0.5% .



خشته‌کان

ژماره‌ی پێوانه‌یی نرخ‌ی به‌کاربه‌ر له هه‌ریمی کوردستان بۆ مانگی ئادار/ 2021

ژ	گروپی سه‌ره‌کی و لاوه‌کی	کانونی دووهم	شوبات	ئادار	نیسان	ئایار	حوزه‌ییران	ته‌مموز	ئاب	ئەیلول	تشرینی یه‌که‌م	تشرینی دووهم	کانونی یه‌که‌م
1	خواردن و خواردنه‌وه ناکه‌ولیه‌کان	93.4	94.0	94.8									
11	خواردن	92.4	92.9	93.7									
111	دانه‌وینله و به‌ره‌ه‌کانی	94.7	95.4	95.7									
112	گوشت	92.7	93.8	94.3									
113	ماسی	74.7	75.8	76.0									
114	ماست و په‌نیر و هیلکه	98.0	99.4	99.6									
115	زه‌یت و پروون	97.0	97.5	102.9									
116	میوه	91.7	92.2	94.4									
117	سه‌وزه	82.2	82.0	82.4									
118	شه‌کر و به‌ره‌ه‌ه‌کانی شه‌کر	103.2	103.0	103.3									
119	به‌ره‌ه‌ه‌کانی تری خواردن	113.5	114.0	114.1									
12	خواردنه‌وه ناکه‌ولیه‌کان	119.1	120.9	121.3									
2	خواردنه‌وه که‌ولیه‌کان و توتن	126.4	126.4	127.3									
3	جلوبه‌رگ و پیلادو	95.2	94.1	95.8									
31	جلوبه‌رگ	95.4	94.7	96.7									
311	که‌رسته‌ی جلوبه‌رگ	102.6	101.4	102.4									
312	خزمه‌ت‌گوزاری دوورینی جلوبه‌رگ	113.9	109.3	111.5									

به‌رده‌وامی

313	جلوبه‌رگی ئاماده‌کراوی پیاوان	80.0	79.1	81.1
314	جلوبه‌رگی ئاماده‌کراوی ئافره‌تان	86.6	86.2	87.4
315	جلوبه‌رگی ئاماده‌کراوی منداڵان	81.4	80.8	82.4
316	پاکه‌ره‌وه‌ی جلوبه‌رگ	109.0	108.8	132.3
32	پیلادو	95.0	91.5	92.1
4	خانوو (کرێی خانوو، ئاو، کاره‌با، سوتمه‌نی)	96.0	93.9	93.6
411	کرێی خانوو	87.3	86.4	85.6
412	چاککردنه‌وه ، چاودێری و خزمه‌تگوزاری خانوو	97.2	96.9	95.5
413	دابین کردنی ئاو و کاره‌با	155.0	133.7	133.4
414	سوتمه‌نی (گازوئیل، نه‌وت و غاز)	102.5	103.9	106.4
5	پیداووبسته‌یه‌کانی ناومال و چاککردنه‌وه	95.9	96.2	96.2
51	رایه‌خ و که‌لو به‌ل	92.5	92.4	92.3
52	که‌لوپه‌لی ناومال	98.7	99.2	99.3
6	ته‌ندروستی	121.3	121.5	121.8
7	گواستنه‌وه	108.6	111.1	111.3
8	په‌پوه‌ندیه‌کان	115.5	114.6	114.6
9	رۆشنیبری	99.6	101.9	100.1
10	په‌روه‌رده	104.2	104.2	104.2
11	چیشته‌خانه‌کان	84.6	85.5	85.6
12	که‌رسته‌و خزمه‌تگوزارییه‌ جۆراو جۆره‌کان	124.4	123.7	121.4
0	تیکرای گشتی	101.13	101.39	101.55

ژماره‌ی پێوانه‌یی نرخ‌ی به‌کاربه‌ر له پارێزگای هه‌ولێر بۆ مانگی ئادار/ 2021

ژ	گروپی سه‌ره‌کی و لاوه‌کی	کانوونی دووهم	شوبات	ئادار	نیسان	ئایار	حوزه‌ی‌یران	ته‌مموز	ئاب	ئه‌یلول	تشرینی یه‌که‌م	تشرینی دووهم	کانوونی یه‌که‌م
1	خواردن و خواردنه‌وه ناکه‌ولیه‌کان	92.2	92.9	93.7									
11	خواردن	91.3	91.9	92.7									
111	دانه‌وێڵه و به‌ره‌ه‌کانی	93.2	93.9	93.9									
112	گوشت	90.6	90.7	90.7									
113	ماسی	87.7	87.7	87.7									
114	ماست و په‌نیر و هێلکه	94.7	102.0	100.6									
115	زه‌یت و پوون	97.2	98.1	99.7									
116	میوه	92.0	90.9	93.6									
117	سه‌وزه	84.6	83.5	86.3									
118	شه‌کر و به‌ره‌مه‌کانی شه‌کر	99.1	98.9	98.9									
119	به‌ره‌مه‌کانی تری خواردن	104.6	104.9	104.9									
12	خواردنه‌وه ناکه‌ولیه‌کان	118.8	123.6	123.6									
2	خواردنه‌وه که‌ولیه‌کان و توتن	129.7	129.7	129.7									
3	جلوبه‌رگ و پێلاو	94.8	92.5	92.9									
31	جلوبه‌رگ	92.4	91.6	92.1									
311	که‌رسته‌ی جلوبه‌رگ	92.0	91.2	91.2									
312	خزمه‌ت‌گوزاری دوورینی جلوبه‌رگ	104.6	100.9	100.9									

به‌رده‌وامی

313	جلوبه‌رگی ئاماده‌کراوی پیاوان	101.7	100.4	100.4
314	جلوبه‌رگی ئاماده‌کراوی ئافره‌تان	78.3	77.7	77.7
315	جلوبه‌رگی ئاماده‌کراوی مندالان	85.5	85.2	85.2
316	پاککه‌ره‌وه‌ی جلوبه‌رگ	100.0	99.2	150.0
32	پێڤلاو	108.9	97.5	97.5
4	خانوو (کرێی خانوو، ئاو، کاره‌با، سوتنه‌مه‌نی)	87.5	86.1	85.2
411	کرێی خانوو	81.1	80.6	79.1
412	چاککردنه‌وه ، چاودێری و خزمه‌تگوزاری خانوو	62.3	61.5	61.5
413	دابین کردنی ئاو و کاره‌با	160.3	143.6	143.6
414	سوتنه‌مه‌نی (گازوئیل، نه‌وت و غاز)	92.0	95.9	97.7
5	پێداویسته‌کانی ناومال و چاککردنه‌وه	95.2	94.9	95.0
51	رایه‌خ و که‌لوپه‌ل	79.8	78.5	78.6
52	که‌لوپه‌لی ناومال	108.2	108.9	108.9
6	ته‌ندروستی	124.0	124.1	124.0
7	گواسته‌وه	114.0	114.6	114.8
8	په‌یوه‌ندیه‌کان	115.9	116.7	116.7
9	رۆشنیبری	90.3	95.6	94.0
10	په‌روه‌رده	100.4	100.4	100.4
11	چێشته‌خانه‌کان	89.1	91.7	91.7
12	که‌رسته‌و خزمه‌تگوزارییه‌ جۆراو جۆره‌کان	127.6	126.5	123.5
0	تێکڕای گشتی	100.2	100.2	100.1

ژماره‌ی پێوانه‌یی نرخ‌ی به‌کاربه‌ر له پارێزگای سلێمانی بۆ مانگی ئادار/ 2021

ژ	گروپی سه‌ره‌کی و لاوه‌کی	کانوونی دووهم	شوبات	ئادار	نیسان	ئایار	حوزه‌ی‌یران	ته‌مموز	ئاب	ئه‌یلول	تشرینی یه‌که‌م	تشرینی دووهم	کانوونی یه‌که‌م
1	خواردن و خواردنه‌وه ناکه‌ولیه‌کان	95.3	95.3	95.3									
11	خواردن	94.2	94.3	94.3									
111	دانه‌وێله و به‌ره‌هه‌کانی	94.0	94.0	93.9									
112	گوشت	95.1	95.1	94.8									
113	ماسی	58.0	58.0	58.0									
114	ماست و په‌نیر و هیلکه	96.5	96.5	96.6									
115	زه‌یت و پروون	96.1	96.1	102.4									
116	میوه	100.8	100.8	101.6									
117	سه‌وزه	83.2	83.3	81.7									
118	شه‌کر و به‌ره‌هه‌کانی شه‌کر	104.9	104.9	105.0									
119	به‌ره‌هه‌کانی تری خواردن	128.2	128.4	128.4									
12	خواردنه‌وه ناکه‌ولیه‌کان	119.7	119.7	119.7									
2	خواردنه‌وه که‌ولیه‌کان و توتن	117.4	117.4	117.4									
3	جلوبه‌رگ و پیلادو	92.1	92.5	94.4									
31	جلوبه‌رگ	93.5	94.0	96.1									
311	که‌رسته‌ی جلوبه‌رگ	108.6	108.1	109.7									
312	خزمه‌تگوزاری دوورینی جلوبه‌رگ	109.6	107.1	107.9									

به‌رده‌وامی

53.8	51.6	50.7	جلوبه‌رگی ئاماده‌کراوی پیاوان	313
77.0	76.5	76.5	جلوبه‌رگی ئاماده‌کراوی ئافره‌تان	314
73.8	73.3	73.3	جلوبه‌رگی ئاماده‌کراوی مندالان	315
134.1	129.6	129.6	پاککه‌روه‌ی جلوبه‌رگ	316
86.2	85.3	85.3	پیلۆ	32
94.2	94.3	96.6	خانوو (کرێی خانوو، ئاو، کاره‌با، سوتمه‌نی)	4
83.2	83.1	83.8	کرێی خانوو	411
101.1	104.5	104.5	چاککردنه‌وه ، چاودێری و خزمه‌تگوزاری خانوو	412
120.8	122.4	148.8	دابین کردنی ئاو و کاره‌با	413
125.5	123.3	123.3	سوتمه‌نی (گازوئیل، نه‌وت و غاز)	414
96.8	96.6	97.1	پیداوێستیه‌کانی ناوماڵ و چاککردنه‌وه	5
103.5	103.4	103.2	رایه‌خ و که‌لوپه‌ل	51
90.7	90.6	91.7	که‌لوپه‌لی ناوماڵ	52
112.3	112.3	112.3	ته‌ندروستی	6
109.5	108.9	103.9	گواستنه‌وه	7
113.9	113.8	114.0	په‌یوه‌ندیه‌کان	8
110.1	110.3	110.8	رۆشنییری	9
119.6	119.6	119.6	په‌روه‌رده	10
92.9	92.9	92.9	چیشخانه‌کان	11
118.5	120.1	121.1	که‌رسنه‌و خزمه‌تگوزارییه‌ جۆراو جۆره‌کان	12
101.2	101.0	100.4	تیکرای گشتی	0

ژماره‌ی پيوانه‌یى نرخى به‌کاربه‌ر له پاريزگای دهۆك بۆ مانگى ئادار/ 2021

ژ	گروپى سه‌ره‌كى و لاوه‌كى	كانونى دووهم	شوبات	ئادار	نيسان	ئيار	حوزه‌يران	تەمموز	ئاب	ئەيلول	تشرىنى يەكەم	تشرىنى دووهم	كانونى يەكەم
1	خواردن و خواردنه‌وه ناكهوليه‌كان	91.8	93.2	95.6									
11	خواردن	90.5	92.0	94.4									
111	دانه‌ويئله و به‌رهه‌كانى	98.6	100.4	101.9									
112	گۆشت	91.5	96.2	99.1									
113	ماسى	85.7	90.9	91.7									
114	ماست و په‌نير و هيلكه	105.9	100.7	103.6									
115	زه‌يت و روون	98.3	99.3	109.1									
116	ميوه	73.4	77.5	81.6									
117	سه‌وزه	76.5	76.9	77.3									
118	شه‌كر و به‌ره‌مه‌كانى شه‌كر	106.3	106.1	106.9									
119	به‌ره‌مه‌كانى ترى خواردن	99.7	101.1	101.4									
12	خواردنه‌وه ناكهوليه‌كان	118.6	118.8	120.6									
2	خواردنه‌وه كهوليه‌كان و توتن	138.7	138.7	142.4									
3	جلوبه‌رگ و بيئلاو	101.5	100.0	103.5									
31	جلوبه‌رگ	103.6	101.3	105.2									
311	كه‌رسته‌ى جلوبه‌رگ	108.0	105.3	106.4									
312	خزمه‌تگوزارى دوورينى جلوبه‌رگ	137.4	126.9	135.6									

		102.5	97.5	101.4	جلوبه‌رگی ئاماده‌کراوی پیاوان	313
		122.9	118.9	119.3	جلوبه‌رگی ئاماده‌کراوی ئافره‌تان	314
		94.4	88.0	90.4	جلوبه‌رگی ئاماده‌کراوی مندالان	315
		100.0	84.0	83.7	پاکه‌ره‌وه‌ی جلوبه‌رگ	316
		94.8	93.4	91.1	پیللو	32
		105.9	105.9	108.8	خانوو (کرپی خانوو، ئاو، کاره‌با، سوتهمه‌نی)	4
		100.6	102.2	101.2	کرپی خانوو	411
		139.5	139.4	139.6	چاککردنه‌وه ، چاودیری و خزمه‌تگوزاری خانوو	412
		141.2	139.5	158.2	دابین کردنی ئاو و کاره‌با	413
		83.8	79.7	137.4	سوتهمه‌نی (گازوئیل، نه‌وت و غاز)	414
		97.2	97.3	94.9	پیداویستیه‌کانی ناومال و چاککردنه‌وه	5
		93.0	93.6	92.6	رایه‌خ و که‌لویپه‌ل	51
		100.6	100.2	96.7	که‌لویپه‌لی ناومال	52
		136.7	134.8	134.2	ته‌ندروستی	6
		109.1	109.4	109.0	گواستنه‌وه	7
		112.4	112.6	118.0	په‌یوه‌ندیه‌کان	8
		90.8	95.6	93.0	رۆشنیبری	9
		80.6	80.6	80.8	په‌روه‌رده	10
		61.4	61.1	61.1	چیشته‌خانه‌کان	11
		123.6	126.0	125.6	که‌رسته‌و‌خزمه‌تگوزارییه‌ جۆراو جۆره‌کان	12
		104.5	104.0	104.1	تێکرای گشتی	0

تيکرايی گۆرانی مانگانه له هه‌ريمی کوردستان بۆ مانگی ئادار /2021

ژ	گروپی سه‌ره‌کی	کانونی په‌که‌م	کانونی دووهم	تيکرايی گۆرانی مانگانه %	شوبات	ئادار	ئادار	نيسان	تيکرايی گۆرانی مانگانه %	نيسان	ئايار	ئايار	حوزه‌يران	تيکرايی گۆرانی مانگانه %
01	خواردن و خواردنه‌وه ناکهولپه‌کان	94.8	93.4	-1.4	94.0	93.4	94.0	94.8	0.8	94.0	94.0	94.0	0.6	
02	خواردنه‌وه کهولپه‌کان و توتن	128.0	126.4	-1.2	126.4	126.4	126.4	127.3	0.7	126.4	126.4	126.4	0.0	
03	جلوبه‌رگ و پيپلاو	94.3	95.2	1.0	94.1	95.2	94.1	95.8	1.8	94.1	94.1	94.1	-1.1	
04	خانوو (کری، ئاو، کاره‌با، سوتمه‌نی)	92.5	96.0	3.8	93.9	96.0	93.9	93.6	-0.4	93.9	93.9	93.9	-2.2	
05	پیداوبسته‌یه‌کانی ناو ماڵ و چاککردنه‌وه	94.0	95.9	2.1	96.2	95.9	96.2	96.2	0.0	96.2	96.2	96.2	0.3	
06	ته‌ندروستی	120.4	121.3	0.7	121.5	121.3	121.5	121.8	0.3	121.5	121.5	121.5	0.2	
07	گواستنه‌وه	104.1	108.6	4.4	111.1	108.6	111.1	111.3	0.3	111.1	111.1	111.1	2.2	
08	په‌یوه‌ندیه‌کان	116.1	115.5	-0.5	114.6	115.5	114.6	114.6	0.0	114.6	114.6	114.6	-0.8	
09	رۆشنبیری	98.3	99.6	1.3	101.9	99.6	101.9	100.1	-1.7	101.9	101.9	101.9	2.3	
10	په‌روه‌رده	104.1	104.2	0.1	104.2	104.2	104.2	104.2	0.0	104.2	104.2	104.2	0.0	
11	چیشته‌خانه‌کان	85.9	84.6	-1.5	85.5	84.6	85.5	85.6	0.1	85.5	85.5	85.5	1.1	
12	که‌رسته‌و خزمه‌تگوزارییه جۆراو جۆره‌کان	121.7	124.4	2.2	123.7	124.4	123.7	121.4	-1.9	123.7	123.7	123.7	-0.6	
00	تيکرايی گشتی	99.5	101.13	1.7	101.39	101.13	101.39	101.55	0.2	101.39	101.39	101.39	0.3	

تیکرایی گۆرانی سالانه له هه‌ريمی کوردستان بۆ مانگی ئادار/2021

تیکرایی گۆرانی سالانه %	حوزه‌ییران 2021	حوزه‌ییران 2020	تیکرایی گۆرانی سالانه %	ئایار 2021	ئایار 2020	تیکرایی گۆرانی سالانه %	نیسان 2021	نیسان 2020	تیکرایی گۆرانی سالانه %	ئادار 2021	ئادار 2020	تیکرایی گۆرانی سالانه %	شوبات 2021	شوبات 2020	تیکرایی گۆرانی سالانه %	کانونی دووه‌م 2021	کانونی یه‌که‌م 2020	گروپه‌ سه‌ره‌کیه‌کان	ژ
									0.8	94.8	94.0	2.5	94.0	91.7	2.2	93.4	91.4	خواردن و خواردنه‌وه ناکهولیه‌کان	01
									6.4	127.3	119.6	5.7	126.4	119.6	6.5	126.4	118.7	خواردنه‌وه کهولیه‌کان و توتن	02
									3.6	95.8	92.5	2.2	94.1	92.1	2.8	95.2	92.6	جلوبه‌رگ و پپیلادو	03
									-0.6	93.6	94.1	-2.0	93.9	95.8	1.0	96.0	95.	خانوو (کرپی، ئاو، کاره‌با، سوتهمه‌نی)	04
									6.1	96.2	90.7	-3.1	96.2	99.2	5.6	95.9	90.8	پیداویسته‌یه‌کانی ناو مال و چاککردنه‌وه	05
									4.8	121.8	116.3	4.4	121.5	116.3	4.6	121.3	115.9	تهندروستی	06
									9.7	111.3	101.5	9.5	111.1	101.4	14.9	108.6	94.6	گواستنه‌وه	07
									-3.9	114.6	119.2	-3.9	114.6	119.2	-3.2	115.5	119.3	په‌یوه‌ندیه‌کان	08
									9.9	100.1	91.1	11.9	101.9	91.0	8.7	99.6	91.6	رۆشنییری	09
									-3.8	104.2	108.3	-3.8	104.2	108.3	-4.1	104.2	108.7	په‌روه‌رده	10
									-6.9	85.6	91.9	-7.3	85.5	92.3	-11.0	84.6	95.0	چیپشتخانه‌کان	11
									15.4	121.4	105.2	17.8	123.7	105.0	22.5	124.4	101.5	که‌رسته و خزمه‌ت گوزارییه جۆراو جۆره‌کان	12
									4.2	101.55	97.5	4.4	101.39	97.1	4.7	101.13	96.6	تیکرای گشتی	00

مافی بلاوکردنهوی پارێزراوه
وهزارهتی پلاندانان / دهستهی ئاماری ههریمی کوردستان
بۆ زانیاری زیاتر په یوهندی بکه به :
ئیمیل: contact@krso.gov.krd
سایتی ئه ئیکترونی : www.krso.gov.krd
تهلهفون : 07508963143

فەیسبۆک: <https://www.facebook.com/krso.krd>