



حکومتى ھەريىمى كوردستان

وھزارەتى پلان دانان

دەستەى ئامارى ھەريىم

راپۆرتى ئامارى ئۆتۆمۆبیلەکانى كەرتى تايبەت ئە ھەريىمى كوردستان بۆ ساى 2014



حكومهتى هەريەى كوردستان

وهزارهتى پلان دانان

دهستهى ئامارى هەريەى

رپورتى ئامارى ئۆتۆمۆبېله كانى كه رتى تاييه ت له هەريەى
كوردستان بۆ سائى 2014

به شى ئامارى گواستنه وه وه گه يانندن 2015

©كانوونى يەكەم 2015

ماڧى چاپكردن پارېزراوه

ئە كاتى وەرگرتتى و بەكارهېنانى ئە و را پۇرتە بۇ ھەر ھۆيەك تكايە ناماژە بكە بە :

دەستەى نامارى ھەرىمى كوردستان 2015، را پۇرتى نامارى نۇتۇمۇبېلەكانى كەرتى تايبەت ئە ھەرىمى كوردستان بۇ سالى 2014

ھەولېر - كوردستان

ماڧپەرى ئە لېكترۇنى : www.krso.gov.krd

پۇستى ئە لېكترۇنى : contact@krso.gov.krd

تەلەفۇن : 0066259170

بابەتەكان

ژمارەى لاپەرە

ليستى خشتهكان

ليستى ويئەكان

پيشەكى

چەمك و پيئاسە

ئامانچ

گشتگيريى

بەرنامەى كار

گرينگاترين نيشاندەرو شيكردەنەوہى نامارى

2-1

ليستى خشتهكان

- 3 خشتهى (1) ژمارەى ئۆتۆمۆبيلەكانى كەرتى تاييەت تۆماركراوہ لە بەرئۆبەرايەتى ھاتووجۇ بە پىيى جۆرو پاريزگا لە ھەريم بۇ سائى 2014.
- 4 خشتهى (2) ژمارەى ئۆتۆمۆبيلەكانى كەرتى تاييەت بە پىيى جۆرو سوتەمەنى بەكارھينراوہ بۇ سائى 2014 .
- 5 خشتهى (3) ژمارەى ئۆتۆمۆبيلەكانى (نەفەرھەنگر) ي تۆماركراو بە پىيى جۆرو پاريزگا بۇ سائى 2014 .
- 5 خشتهى (4) ژمارەى ئۆتۆمۆبيلەكانى (بارھەنگر) ي تۆماركراو بە پىيى جۆرو پاريزگا بۇ سائى 2014.
- 6 خشتهى (5) ژمارەى ئۆتۆمۆبيلەكانى (پاس) ي تۆماركراوہ لە بەرئۆبەرايەتى ھاتووجۇ بە پىيى پاريزگا و ژمارەى كورسى بۇ سائى 2014 .
- 6 خشتهى (6) ژمارەى ئۆتۆمۆبيلەكانى كەرتى تاييەت تۆماركراو لە بەرئۆبەرايەتى ھاتووجۇ بە پىيى پاريزگا و جۆرى بەكارھينان بۇ سائى 2014.
- 7 خشتهى (7) ژمارەى ئۆتۆمۆبيلەكانى كەرتى تاييەت تۆماركراوہ لە بەرئۆبەرايەتى ھاتووجۇ بە پىيى جۆرو سائى دوستگردنيان بۇ سائى 2014.
- 8 خشتهى (8) ژمارەى ئۆتۆمۆبيلەكانى كەرتى تاييەت تۆماركراوہ لە بەرئۆبەرايەتى ھاتووجۇ بە پىيى جۆرو سائى دوستگردنيان سائى 2014.

ليستى ويئەكان

- 3 ويئەى (1) ژمارەى ئۆتۆمۆبيلەكانى كەرتى تاييەت كە تۆماركراو لە بەرئۆبەرايەتى ھاتووجۇ بە پىيى پاريزگا بۇ سائى 2014.
- 4 ويئەى (2) ژمارەى ئۆتۆمۆبيلەكانى (نەفەرھەنگر، بارھەنگر) ي كەرتى تاييەت تۆماركراو لە بەرئۆبەرايەتى ھاتووجۇ بۇ سائى 2014.
- 7 ويئەى (3) ژمارەى ئۆتۆمۆبيلەكانى (نەفەرھەنگر) بە پىيى سائى دوستگردن بۇ سائى 2014.

پيشەكى :

ئە ئىستادا ئۆتۈمۈبىل بەربلاوترىن ھۆكانى گواستىنەۋىيە بە ھەموو جۆرەكانى بچووك وگەورە كە موئكى كە سانى ، كاريگەرى بىنەرەتى ئەبەرەو پيشوۋچونى بواری نابورى ھەيە ۋرەنگدانەۋى ئەرىنى ھەيە ئە سەرچولەى بازىرگانى ناۋەخۇى ۋدەرەكى ۋە بەكارھىنانى ئۆتۈمۈبىل سال ئەداۋى سال زياتر پىشتى پىۋە بەسترا ۋپىۋىستى مرۇف ئەبەر خىرايى چالاكىەكان ۋپيشوۋچونى رەۋتى ژيان زياتر ئۆتۈمۈبىل بۇتە نامرازى بەردەۋامى پەيۋەندىيەكان ئە گواستىنەۋى خەلك ۋكالاۋ شت ۋمەك بۇ ناۋچە جوگرافىيەكانى بەربلاۋ ئەيەك دوور ئەكىشەى گواستىنەۋى ھەتا رىژەيەكى زۇر ئەماۋە .

بۇيە دەستى نامارى ھەرىم بە پىۋىستى زانى كە داۋىن نامارى بۇ سالى 2014 بۇ ئەۋ بوارە گىرنگە بە ھەماھەنگى ئە گەل ۋەزارەتى ناۋەخۇ ، بەرىۋەبەرايەتتەكانى ھاتوۋچۇ ئە پارىزگان ئەم پا پورتە نامارىيە سالانەيىيە نامادەبكات بۇ بەدەستە بەرکردى چەند نىشاندرەيك ۋەكو ژمارەى ئۆتۈمۈبىلەكان ، جۇريان (نەفەرەنگر ، بارەنگر) ۋە جۇرى سوتەمەنى بەكارھاتوۋ (بەنزين ، گاز) ۋە سالى دروسكرديان (مۇدىل) .

چەمك وزاراۋەكان

- 1- ئۆتۈمۈبىل : سوارۇيەكى ميكانىزمىيە پىكھاتوۋە ئە چەند پارچەيەكى ميكانىكى تر كە بەشىۋەيەكى رىك كار دەكەن دەكەنە جوۋئە ئە سەرىگا ۋە چەندىن جۇرى ھەيە ، بچوك_گەورە بۇ گواستىنەۋى نەفەر ۋ كەل ۋ پەل .
- 2- سائۇن : ئۆتۈمۈبىلەكى بچووكە ۋجىگاي دانىشتى 4 تا 5 كەسە كە موئكى تايىت بىت يان كرى .
- 3- ستىش : ئۆتۈمۈبىلەكى بچووكە ۋجىگاي دانىشتى ۋ گواستىنەۋى زياتر (5) كەسى ھەيە ئەگەر تاكسى بىت يان موئكى گشتى .
- 4- پاس : ئۆتۈمۈبىلەكى تايىتە بە سەرنشېن كە جىگاي دانىشتى (10) كەس ۋ زياترە .
- 5- پىكاب : ئۆتۈمۈبىلەكى بازىرگانىيە بەكاردىت بۇ گواستىنەۋى كالا كە ئە نىۋان 1 ھەتا 2 تەن .
- 6- نۇرى : ئەۋە ئۆتۈمۈبىلە گەۋرانەيە كە بۇ گواستىنەۋى كالاى زۇر بە كاردىت جا (شاسى) بىت يا جولۇ ۋەكو (قەلاب ، تانكەر) .
- 7- قان : ئۆتۈمۈبىلەكى بازىرگانىيە بۇ گواستىنەۋى كالا بەكاردىت تە نىشتەكانى داخراۋن ۋ پىشتى كراۋتەۋە .

ئامانچ :

ئامانچى ئەۋ پا پورتە تەنھا ئۆتۈمۈبىلەكانى كەرتى تايىتە كە ئە سالى 2014 ئە بەرىۋەبەرايەتتەكانى ھاتوۋچۇ تۇمار كراۋن بۇ بەدەست ھىنانى ھەندى نىشاندرە ۋەكو جۇر ۋ ژمارەى ئۆتۈمۈبىلەكان بە پىى جۇر (نەفەرەنگر ، بارەنگر) بە پىى پارىزگا ، ۋە جۇرى سوتەمەنى (بەنزين ، گاز) ۋە سالى دروسكرديان (مۇدىل) .

گشتىرى :

ئەۋزانيايانەى ئەۋ پا پورتەن ئۆتۈمۈبىلە تۇمار كراۋەكان ئە سى پارىزگاى ھەرىمى كوردستان دەگرىتەخۇ (ھەۋلىپىر ، سلىمانى ، دھوك) بۇ سالى 2014 .

پەيرەوى كار :

ئەو داتاۋ زانباريانە ئە رىگاي فۇرمىك و چەند نە خشەيەكى نامارى كۇكراۋنەتەۋە ئە بەشى گواستتەۋە و پەيوەندىيەكان نامادەكرا وپەنوسراوى فەرمى بۇ بەرپۆەبەرايەتپەكانى ھاتوۋچۇى پارىزگاكان نپردرا بەھاوكارى ئە گەل فەرمانبەرانى بەرپۆەبەرايەتپەكانى نامارى پارىزگاكانى ھەرىمى كوردستان .

دواترکە فۇرم وختتەكان گەينراۋە بۇ بەشى گواستتەۋە و پەيوەندىيەكان ئە دەستەى نامارى وردبىنىى كران بۇپشت راست بوون بەزانباريەكان

ۋە نامادەكردن پا پورتى كۆتايى كە چەند وینەيەكى روونكردنەۋە دەگرپتە خۇى دواى شىكردنەۋەى نپشاندرە سەرەكپەكان .

ئەۋەى خوارەۋەش گرپنگترپن نپشاندرى پا پورتەكەن :

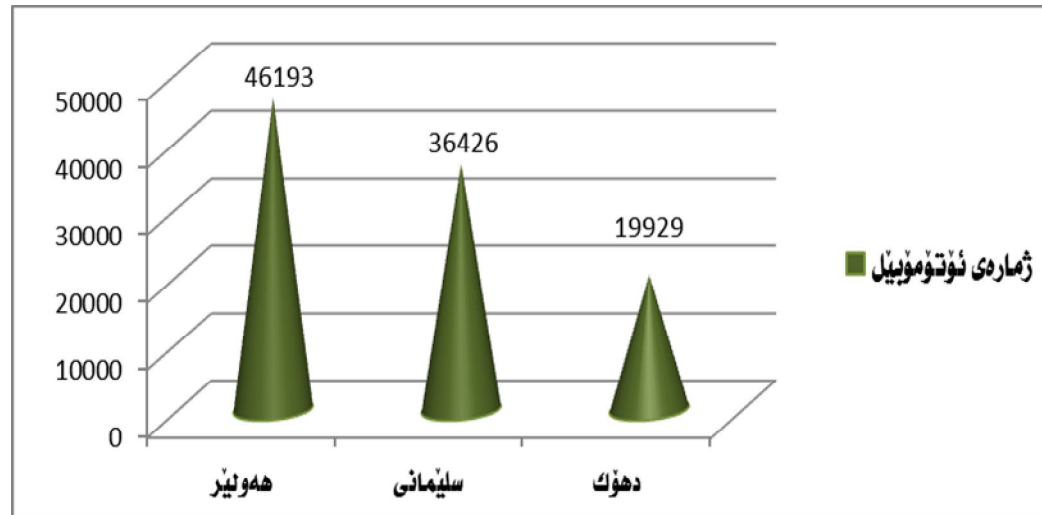
- 1- كۇى ئۆتۈمۈبىلەكانى تۆمار كراۋ ئە بەرپۆەبەرايەتپەكانى ھاتوۋچۇى ئە پارىزگاكان بۇ سائى 2014 ژمارەپان (102548) ئۆتۈمۈبىلە بوون كە (68060) ئۆتۈمۈبىلە نەفەر ھەنگر بوون بە رپژەى (66.4%) ۋە (34488) ئۆتۈمۈبىل بارھەنگر بوون بە رپژەى (33.6%) .
- 2- ئە خشتەكان دەرکەوت كەۋا ژمارەى ئۆتۈمۈبىلە نەفەر ھەنگر (68060) ئۆتۈمۈبىلە ئەۋانە (41674) ئۆتۈمۈبىلە سائون بەرپژەى (61.2%) ۋە (25550) ئۆتۈمۈبىلە ستپشن بەرپژەى (37.6%) ۋە (836) ئۆتۈمۈبىلە پاس بەرپژەى (1.2%) .
- 3- ئۆتۈمۈبىلە بار ھەنگر كە (34488) ئۆتۈمۈبىلە بوون ئەۋانە (32380) ئۆتۈمۈبىلە پپىكاب وقان بەرپژەى (93.9%) ۋە (2108) ئۆتۈمۈبىلە نۇرى بوون (شاسى ، قەلاب ، تانكەر) بەرپژەى (6.1%) .
- 4- ئەنە نجامى پا پورتەكە دەرکەوت كەۋا (97464) ئۆتۈمۈبىلە بەنزپن بەكار دپنن كە رپژەى (95.0%) ۋە ئەۋەى گازپش بەكار دپننى (5084) ئۆتۈمۈبىلە كە رپژەى (5.0%) ئەكۇى گشتى ئۆتۈمۈبىلەكان .
- 5- ئۆتۈمۈبىلە تايىت (59084) بوون كە رپژەكەى (57.6%) بۇتاكسى (8976) ئۆتۈمۈبىلە بوون بە رپژەى (8.8%) ئە گەل ئۆتۈمۈبىلە بارھەنگر كە (34488) بوون بەرپژەى (33.6%) ئەكۇى گشتى ئۆتۈمۈبىلەكان .

خىشتەى ژمارە (1)

ژمارەى ئۆتۈمۈبىلەكانى كەرتى تاييەت تۆماركرون لە بەرئۆبەرايەتى ھاتوچۆ بە پى ي جۆر و پارىزگا لە ھەرئىم بۇ سالى 2014

كۆى گشتى	ئۆتۈمۈبىلى بارھەنگر					ئۆتۈمۈبىلى نەفەرھەنگر				جۆر پارىزگا
	كۆ	تانكەر	قەلاب	شاسى	پىكاب و فان	كۆى	پاس	ستيشن	سالون	
46193	12718	11	21	-	12686	33475	510	15390	17575	ھەولئىر
36426	15293	31	80	-	15182	21133	159	5830	15144	سلىمانى
19929	6477	557	398	1010	4512	13452	167	4330	8955	دھۆك
102548	34488	599	499	1010	32380	68060	836	25550	41674	كۆ

وئىنەى ژمارە (1) ژمارەى ئۆتۈمۈبىلەتۆماركرون لە بەرئۆبەرايەتى ھاتوچۆ بە پى ي پارىزگا بۇ سالى 2014



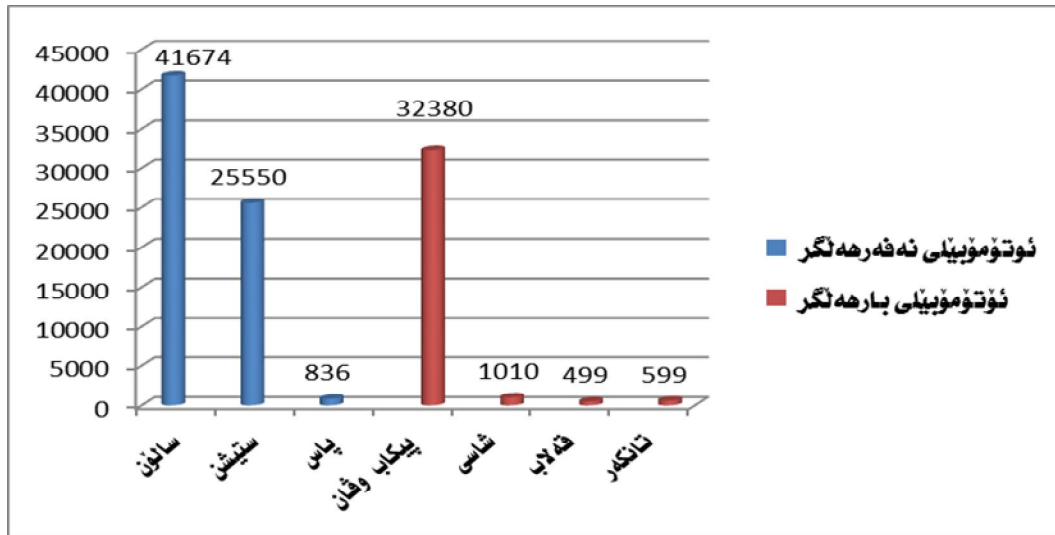
خىشتەى ژمارە (2)

ژمارەى ئوتوموبىله كانى كەرتى تاييەت كە تۆماركرون ئە بەرئوہبەرايەتى ھاتوچۇ بە پى ى جۇرو سوتە مەنى بەكارھيئىراو بۇ سالى 2014

سوتە مەنى			جۇر
كۆ	گاز	بەنزىن	
41674	140	41534	سالۇن
25550	190	25360	ستيشن
836	61	775	پاس
68060	391	67669	كۆ
32380	2607	29773	پىكاپ و قان
1010	1010	-	شاسى
499	485	14	قەلاب
599	591	8	تانكەر
34488	4693	29795	كۆ
102548	5084	97464	كۆگشتى

ويئەى ژمارە (2)

ژمارەى ئوتوموبىله كانى نە قەرہە لگرو بارہە لگرى كەرتى تاييەت تۆماركرون ئە بەرئوہبەرايەتى ھاتوچۇ بۇ سالى 2014



خشتەى ژمارە (3)

ژمارەى ئوتۇمبىلەكانى نەفەرەنگر تۇماركراوان نە بەرئۆبەرايەتى ھاتوچۆ بە پىى جۇر وپارىزگا بۇ سانى 2014

نوتۇمبىلەكانى نەفەرەنگر				جۇر	پارىزگا
كۆى	پاس	ستيشن	سالۇن		
33475	510	15390	17575	ھەولپىر	
21133	159	5830	15144	سلىمانى	
13452	167	4330	8955	دھوك	
68060	836	25550	41674	كۆ	

خشتەى ژمارە (4)

ژمارەى ئوتۇمبىلەكانى بارەنگرى تۇماركراوان نە بەرئۆبەرايەتى ھاتوچۆ بە پىى جۇر وپارىزگا بۇ سانى 2014

نوتۇمبىلەكانى بارەنگر					جۇر	پارىزگا
كۆ	تانكەر	قەلاب	شاسى	بىكاب وقان		
12718	11	21	-	12686	ھەولپىر	
15293	31	80	-	15182	سلىمانى	
6477	557	398	1010	4512	دھوك	
34488	599	499	1010	32380	كۆ	

خىستەى ژمارە (5)

ژمارەى ئوتۇمۇبىلەى (پاس) تۇماركراوكان نەبەرىيەبەرايەتى ھاتوچۇبەپىى پارىزگا و ژمارەى كورسپەكانىيان بۇ سائى 2014

پاريزگا	كورسپەكان		
	30 - 24	21-15	14 - 10
ھەولپىر	72	7	431
سلىمانى*	22	2	135
دھوك	42	-	125
كۆى گىشتى	136	9	691

*ھەژماركرا نەسەر بىنەماى رپژە

خىستەى ژمارە (6)

ژمارەى ئوتۇمۇبىلەكانى كەرتى تايىت تۇماركراونەبەرىيەبەرايەتى ھاتوچۇبەپىى پارىزگاوجۆرى بەكارھىنان بۇ سائى 2014

پاريزگا	تايىت	كرى	بارھەنگر	كۆى
ھەولپىر	30867	2608	12718	46193
سلىمانى	17700	3433	15293	36426
دھوك	10517	2935	6477	19929
كۆى	59084	8976	34488	102548

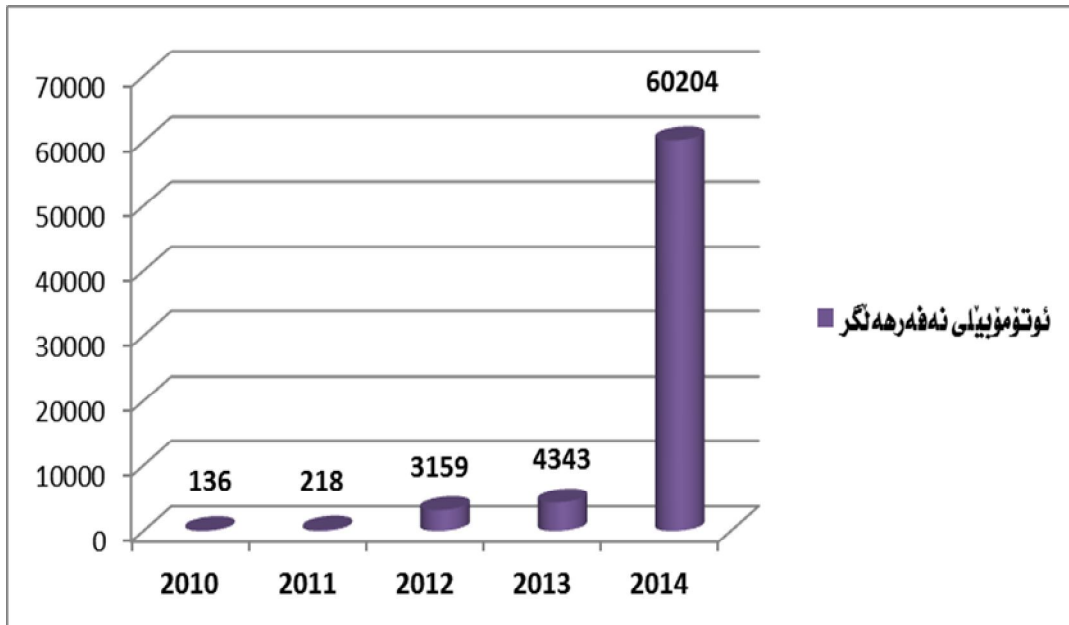
خىشتەى ژمارە (7)

ژمارەى ئوتۇمۇبىلەكانى كەرتى تايىت تۆماركراوكان ئە بەرىۋەبەرايەتى ھاتوچۇ بە پىى جۇروسائى
دروستگردنيان بۇ سائى 2014

ئوتۇمۇبىلە نە فەر ھە لگر				جۇر
كۆى گشتى	پاس	ستيشن	سالون	سال
136	4	43	89	2010
218	8	81	129	2011
3159	1	563	2595	2012
4343	30	715	3598	2013
60204	793	24148	35263	2014
68060	863	25550	41674	كۆ

ويىنەى ژمارە (3)

ژمارەى ئوتۇمۇبىلەكانى نە فەر ھە لگر بە پىى سائى دروستگردنيان بۇ سائى 2014



خشتەى ژمارە (8)

ژمارەى ئوتۇمۇبىلەكانى كەرتى تاييەت تۇماركراوەكان نە بەريۇەبەرايەتى ھاتۇچۇبە پىي جۇر و سالى
دروستکردنيان بۇ سالى 2014

ئوتۇمۇبىلەبارھەنگر					جۇر
كۆ	تانكەر	قەلاب	شاسى	پىكاب و قان	سال
41	3	13	25	-	2001
51	5	20	26	-	2002
70	14	21	35	-	2003
315	111	68	136	-	2004
337	112	67	158	-	2005
289	77	58	154	-	2006
255	93	42	120	-	2007
192	77	13	102	-	2008
251	16	23	104	108	2009
198	18	18	111	51	2010
106	10	17	10	69	2011
240	11	15	22	192	2012
702	8	18	4	672	2013
31441	44	106	3	31288	2014
34488	599	499	1010	32380	كۆى

وهزارهتی پلان دانان / دهستهی ئاماری ههریمی کوردستان

www.krso.net

