



بەشی ژمارەى پێوانەى

توێژینه وه له سەر شوینکار و کاریگه ریه کانی نه خوۆشى
په تاي قايرۆسى كۆرۆنا له سەر نرخى كهل و په له
سه ره كيه كانی خيزان له عيراق و هه ريئى كوردستان
(ليكۆلينه وهى به راورد كردن)

پيشه‌كى:

له ئىستادا جيهان رووبه‌رووى تەنگەژەيهەك بۆتەووە كه چاوه‌روانە‌كراووبوو و پيشترىش رووى نەداو، ئەويش بۆلابوونەووەى نەخۆشى قايرۆسى كۆرۆنايە (كۆڤيد-19) كه كاريگەرى مەترسیدارى هەيه لەسەر ئاستى ئابوورى و كۆمە‌لايەتى ئەگەر ژمارەى تووشبووان لەسەر ئاستى جيهان بگاتە مليۆنەك و نيو تووشبوو له 192 وولات، جگە لەووە ئەو كاريگەرى و گيروگرفتانه له عيراق جياوازترە تا رادەيهەك، لەبەر ئەو گۆرانە گەورەيهەى كه له نرخى نەوتى جيهانى روويدا كه بوو هۆى دابەزىنى نرخى نەوتى خاوت ئاستىكى چاوه‌روان نەكراو، ئەو دوو شۆكه بەهيزە كاريگەرى و شوپنكارى نالەبار و نەرينى هەبوو لەسەر ئاستى بژيوى هاوئيشتمانيانى عيراقى بەتايبەتیش دواى راگەياندن و جيبە‌جيكردنى قەدەغەى هاتووچۆ بۆ ريگريکردن له بۆلابوونەووەى ئەو نەخۆشيبە، لەبەر ئەووە زۆربەى چالاكيبە ئابوورىيەكان وەستان و ئەمەش كاريگەرى هەبوو لەسەر داهاى خيزان و بەتايبەتیش ئەو خيزانانەى كه ئەندامەكانى له كەرتى تايبەت كار دەكەن، هەروەها نرخى بەشپك له كەل وپەله پيوست و سەرەكيبەكانى ژيان بەرزبۆو.

بۆيه دەزگای ناوهندى ئامارى عيراق بە هاوبەشى لەگەل دەستەى ئامارى هەريمى كوردستان هەستان بەجيبە‌جيكردنى ليكۆلينەووە لەسەر كاريگەرى نەخۆشى كۆرۆنا لەسەر گۆرانى نرخى كەل و پەله سەرەكيبەكان لەلايەن بەكاربەرى عيراقى له تەواوى عيراق و ئەنجامدانى له لاين بەشى ژمارەى پيوانەيى له ناوهند و هەريم، ئەمەش بە بەراوردکردنى نرخى كەرەستە سەرەكيبەكان له ماوہى مانگى شوبات وئادار ، هەژمارکردنى ئەو گۆرانە گرنگيبەكى هەيه چونكە يارمەتى كاربەدەستانى سياسى و ئابوورى دەدات له عيراق بۆ گرتنەبەرى ريكارى پيوست بۆ پاراستن و جيگيرى نرخەكان و لابردنى خەرجى زۆر و مسۆگەرکردنى بژيويكى شايستە بۆ تاكەكان. جيگەى ئامازە پيكردنه كه داتاي نرخەكان كۆكرايهووە له هەريمى كوردستان له سەر ئاستى قەزاكان بە پيى توانا چ له ريگەى سەردانى فەرمانبەرانى بەشى ژمارەى پيوانەيى يان له ريگەى پەيوەندى تەلەفۆنى لەگەل هەندىك شوپنى تر.

لايه نى سوودمه ند له و ليكولينه وهيه:

1. دهسه لاتي جيبه جيكردن و دهسه لاتي ته شريعى
2. كاربه دهستانى سياسى و بريار به دهستان
3. ريكرخواه نيوده وله تيبه كان
4. ليكوله رهوان و نه و كه سانهى نه كاديمين

دووه م/ ئامانج له و تويزينه وه:

دياريكردنى ريژهى گوران له ناوه ندى نرخى كهل و پهلې سهره كى بو به كاربه رى عيراقى له سيبه رى بلاو بوونه وهى په تاي كورونا، نه مهش بو پيشاندانى ويته يهك بو پلانداريژه رانى سياسى و بريار به دهستان له سهر به رزبوونه وهى نرخى كهل و په له سهره كييه كان كه بارىكى قورسى خستوته سهر شانى هاو نيشتمانيان، بو نه وهى ده ولت چاره سهرى نه و كه م و كوريبه بكات له رى دابينكردنى برى پيويست له و كهل و په لانه يان دابينكردنى پشتگيرى دارايى بو نه و خيزانانهى كه داها تيان سنوورداره.

سيه م/ سهرچا وهى داتاكان:

كوكردنه وهى داتاكان له رى په يوه ندى ته له فونى بوو له گه ل به شيك له ناوه نده كانى بازرگانى، نه وهش له رى پرسيارنامه يه كى تاييه ت بوو نه و يش به زانينى نرخى به شيك له كهل و په له سهره كييه كان له رى به راوردكردنى ناوه ندى نرخى كهل و په له كان له مانگى شوبات و ئادار. پرسيارنامه كه ئاماده كرا و له رى ئيميل ناردرا بو هه موو پاريزگان به هه ريمى كوردستانه وه.

كهل و په له كان بو مه به ستى شيكردنه وه دابه شكران به سهر چوار كوومه له سهره كى نه وانيش: كوومه له كه رهستهى خوراك و سهوزه وميوه، كوومه له پيوستيبه كانى پزيشكى و پاكه ره وه، كوومه له تاي ت و سابوون، كوومه له كلينكس و دايبى مندان.

چواره م/ خستهى كاتى بو جيبه جيكردن تويزينه وه كه:

ژ	کاتی جیبه جیکردنی تویژینه وه که	ئادار	نیسان
1	ئاماده کردنی پرسیارنامه ی تویژینه وه که	-27 31/ئادار/2020	
2	کۆکردنه وه ی داتای پاریژگان له مهیدان		1-7/نیسان/2020
3	شیکردنه وه و روونکردنه وه و بلاوکردنه وه ی ئه نجامه کانی تویژینه وه که		8-15/ نیسان/2020

پینجه م/ ناوی ئەندامانی تیمی کارکردن:

رێژ به ند	ناو	پله	پاریژگا
1	د. زینة اکرم عبد اللطيف	به رپوه به ری به شی ژماره ی پپوانه یی	به غدا
2	الاء اسماعيل محمد جواد	به رپرسی به شی به راورده کانی دوه لی	به غدا
3	سندس صبر ناصر	به رپرسی به شی چالاکی ئابووری	به غدا
4	سوزان کنعان علوان	به شی ژماره ی پپوانه یی	به غدا
5	ظه ازهر ناظم	به شی ژماره ی پپوانه یی	به غدا
6	رواء عدنان کاظم	به شی ژماره ی پپوانه یی	به غدا
7	هبة هشام يوسف	به رپوه به ری گشتی بو کاروباری هونه ری	پشتگیری لوجستی
8	شهله هانی علی	به رپوه به ری به شی ژماره ی پپوانه یی له دهسته	هه ولیر

9	آزاد حسن جاسم	تویژەر له دهۆک	دهۆک
10	دلزار عارف جرجیس صالح	به‌رپرستی به‌شی نرخه‌کان له هه‌لیر	هه‌ولیر
11	ستار محمد اولقادر	به‌رپرستی به‌شی نرخه‌کان له سلیمانی	سلیمانی
12	عمر عادل محي	به‌رپوه‌به‌ری ئاماری سه‌لاحه‌دین	سه‌لاحه‌دین
13	ماجدة صبري بكر	سه‌رپه‌رشتیاری ژماره‌ی پێوانه‌یی	سه‌لاحه‌دین
14	نوفل سلیمان طلب	به‌رپوه‌به‌ری ئاماری نه‌ینه‌وا	نه‌ینه‌وا
15	یاسر محمد مصطفی	سه‌رپه‌رشتیاری ژماره‌ی پێوانه‌یی	نه‌ینه‌وا
16	عباس ظامي عناد	به‌رپوه‌به‌ری ئاماری که‌ربه‌لا	که‌ربه‌لا
17	جواد کاظم محمد	سه‌رپه‌رشتیاری ژماره‌ی پێوانه‌یی	که‌ربه‌لا
18	شه‌دی عبد الامیر ماجد	به‌رپوه‌به‌ری ئاماری به‌سه‌ره	به‌سه‌ره
19	میساء عبد الکریم عبد الجبار	سه‌رپه‌رشتیاری ژماره‌ی پێوانه‌یی	به‌سه‌ره
20	خالد احمد فرحان	به‌رپوه‌به‌ری ئاماری زیقار	زیقار
21	محمد فلیح حسن	سه‌رپه‌رشتیاری ژماره‌ی پێوانه‌یی	زیقار
22	فاضل عبد الحر	به‌رپوه‌به‌ری ئاماری نه‌جه‌ف	نه‌جه‌ف
23	سهام طالب شهاب	سه‌رپه‌رشتیاری ژماره‌ی پێوانه‌یی	نه‌جه‌ف
24	انمار طالب صالح	به‌رپوه‌به‌ری ئاماری موسه‌نا	موسه‌نا
25	علي جودة	سه‌رپه‌رشتیاری ژماره‌ی پێوانه‌یی	موسه‌نا
26	علي عريان	به‌رپوه‌به‌ری ئاماری میسان	ميسان
27	صبيح شراتي حافظ	سه‌رپه‌رشتیاری ژماره‌ی پێوانه‌یی	ميسان
28	سجی صبیح کریم	سه‌رپه‌رشتیاری ژماره‌ی پێوانه‌یی	ميسان
29	دریه عبد الجلیل محمد	به‌رپوه‌به‌ری ئاماری که‌رکوک	که‌رکوک
30	عمار محمد فوزي	سه‌رپه‌رشتیاری ژماره‌ی پێوانه‌یی	که‌رکوک
31	حنان شرف الدين قادر	به‌شی ژماره‌ی پێوانه‌یی	که‌رکوک
32	سارة سمير حنا	به‌شی ژماره‌ی پێوانه‌یی	که‌رکوک
33	درین یوجل احمد	به‌شی ژماره‌ی پێوانه‌یی	که‌رکوک
34	احمد اسماعیل ابراهیم	به‌رپوه‌به‌ری ئاماری به‌غدا	به‌غدا
35	علي عبد الکریم ابراهیم	سه‌رپه‌رشتیاری ژماره‌ی پێوانه‌یی	به‌غدا

36	عادل لطيف غافل	بهريوه بهري ئاماري واست	واست
37	فوزية علي شرقي	سهريه رشتياري ژماره ي پيوانه يي	واست
38	محمد عبد مرشد	بهريوه بهري ئاماري قادييه	قادييه
39	ختم سوادي كشمير	سهريه رشتياري ژماره ي پيوانه يي	قادييه
40	علي فخري عبد الملك	بهريوه بهري ئاماري ئه نبار	فه لوجه
41	اسيل عبد الرحيم عبد الهادي	سهريه رشتياري ژماره ي پيوانه يي	فه لوجه
42	سرور جسام محمد	به شي ژماره ي پيوانه يي	فه لوجه
43	علاء حسين حميد الشكري	بهريوه بهري ئاماري بابل	بابل
44	افتخار علي عمران البياتي	به شي ژماره ي پيوانه يي	بابل
45	جاسم سعيد حسين	بهريوه بهري ئاماري دياله	دياله
46	محمد احمد سالم	سهريه رشتياري ژماره ي پيوانه يي	دياله

شه شه م / نهو پاريزگا و قهزايانه ي كه تويزينه وه كه ي لن نه نجامدرا له ته واوي
عيراق:

خشته ي (1)

نهو پاريزگا و قهزايانه ي عيراق كه تويزينه وه ي نرخيان لن نه نجامدرا
له مانگي شوبات و ئاداري سالي 2020

ژينگه	قهزا	پاريزگا	ريزه بندي قهزاكان له پاريزگكان
شار گوند	ناوهندي قهزاي نهينه وا	نهينه وا	1
شار	قهزاي تهلكيف		2
شار	قهزاي تهله عفر		3
شار	قهزاي حه مدانيه		4
شار	قهزاي شنغال		5

شار	قهزای چه زهر		6
شار	ناوهندی قهزای که رکوک	که رکوک	1
شار	خالس	دیاله	1
گوند			
شار	مقدادیه		2
گوند			
شار	خانه قین		3
گوند			
شار	کفری		4
گوند			
شار	به عقوبه		5
گوند			
شار	بلدروز		6
گوند			
شار	ناوهندی قهزای ئه نبار (رومادی)	ئه نبار	1
گوند			
شار	قهزای فه لوجه		2
گوند			
شار	ناوهندی قهزای به غدا	به غدا	1
شار	قهزای له تی فیه		2
شار	قهزای ئه بو غریب		3
شار	ناوهندی قهزای حله	بابل	1
گوند			
شار	محاویل		2
گوند			
شار	مسیب		3
گوند			
شار	هاشمیه		4
گوند			
شار	ناوهندی قهزای که ربه لا	که ربه لا	1
گوند			

شار	عهین ته مر		2
گوند			
شار	هندييه		3
گوند			
شار	ناوهندی قهزای کوت	واست	1
گوند			
شار	قهزای عهزیزبه		2
گوند			
شار	تکریت	سه لاهه دین	1
شار	قهزای بیجی		2
شار	سامه را		3
گوند			
شار	قهزای دجیل		4
شار	قهزای شرگات		5
شار	قهزای توز		6
شار	ناوهندی قهزای نه جه ف	نه جه ف	1
گوند			
شار	ناوهندی قهزای قادیسیه	قادیسیه	1
گوند			
شار	عه فک		2
گوند			
شار	شامیه		3
گوند			
شار	حه مزه		4
گوند			
شار	ناوهندی قهزای سه ماوه	موسه نا	1
گوند			
شار	ناوهندی قهزای خزر		2
گوند			
شار	ناوهندی قهزای ره میسه		3

گوند			
شار	ناوهندی قهزای وه رکاء		4
گوند			
شار	ناوهندی زیقار	زیقار	1
گوند	قهزای سوقی شیوخ		2
شار	ناوهندی قهزای عه ماره	ميسان	1
گوند			
شار	ناوهندی قهوازی مه جهری گه وره		2
گوند			
گوند	قهزای شهت نه لعه ره ب	به سپره	1
گوند	ئه بی خه سیب		2
گوند	زه بیر		3
شار	قرنه		4
شار	ناوهندی قهزای به سپره		5
شار	هارسه		6
شار	ناوهندی قهزای دهۆک	دهۆک	1
گوند			
شار	ئا کرئ		2
گوند			
شار	به رده رهش		3
گوند			
شار	زاخۆ		4
گوند			
شار	سیمیل		5
گوند			
شار	شیخان		6
گوند			
شار	ئامیدی	7	
گوند			
شار	قهزای شه قلاوه	هه ولپر	1
گوند			
شار	دهشتی هه ولپر		2

شار	ناوهندی قهزای ههولپیر		3
گوند			
شار	سۆران		4
گوند			
شار	کۆیه		5
گوند			
شار	ناوهندی قهزای سلیمانی	سلیمانی	1
شار	قهزای رانیه		2

شیکردنه وهی ئەنجامه کان:

یه که م / تهواوی عیراق:

ئەم توێژینه وه هه موو پارێزگاکانی عیراقی گرتە وه به هه ریمی کوردستانی، ئەنجامه کانیش به م شیوه ییه ی خواره وه بوو:

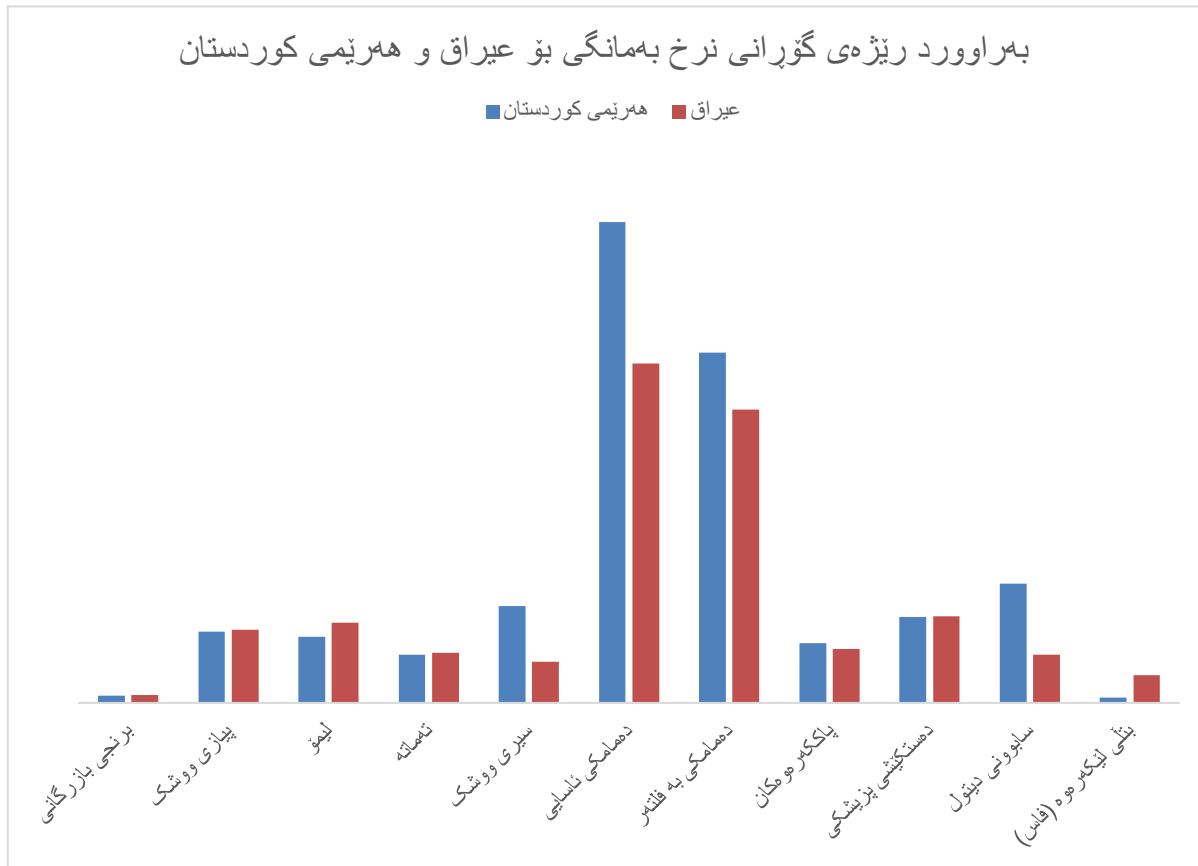
به رزبوونه وهی نرخه به شیک له وه که ل و په لانه ی که له ناو پرسیا نامه که دا هه یه بو مانگی ئادار به به راورد له گه ل مانگی شوبات به مشیوه ییه ی خواره وه:

1. ریژه ی گۆرانی نرخ له به شیک له کۆمه له ی که ره سته ی خۆراک و میوه و سه وزه ی وه کو: برنجی بازرگانی هاورد ه کراو، شیر ی مندال، پیازی ووشک، سیری ووشک، ته ماته و لیمۆ به م شیوه یه بوو (6.7%)، (5.3%)، (61.2%)، (34.4%)، (41.6%)، (67.0%) یه ک له دوا ی یه ک.

2. ریژه ی گۆرانی نرخ له به شیک له کۆمه له ی پیداویستییه کانی پزیشکی و پاککه ره وه کانی وه کو: ده مامکی ئاسایی، ده مامکی به فلتەر، ده سته کیشی پزیشکی و پاککه ره وه کان به م شیوه یه بوو (283.3%)، (244.8%)، (72.2%)، (28.9%) یه ک له دوا ی یه ک.

3. ریژهی گۆرانی نرخ له بهشیک له کۆمهلهی پاکه رهوهی تایت و سابوونی وهکو: سابوونی دیتول، بتلی لیکه رهوه (فاس) بهم شیوهیه بوو (40.4%)، (23.1%) یهک له دواى یهک.

4. ریژهی گۆرانی نرخ له بهشیک له کۆمهلهی کلینکس و دایبی مندالی وهکو: کلینکسی کاغز و دایبی مندال بهم شیوهیه بوو (5.7%)، (5.1%) یهک له دواى یهک.



خشتهی (2) عیراق

ریژبه‌ند	کهل و په‌ل	ناوه‌ندی نرخ له شوبات بو عیراق (دینار)	ناوه‌ندی نرخ له ئادار بو عیراق (دینار)	ریژه‌ی گۆران له نرخ %
1	برنجی بازارگانی هاوردە (عاره‌بانە که هاوتایه به 4.5 کغم)	8190	8738	6.7
2	برنجی بازارگانی خۆمائی 1 کغم	2271	2472	8.9
3	ناردی بۆری گهنمی بازارگانی 1 کغم	471	517	9.8
4	ناردی سپی گهنمی بازارگانی زیری تورکی 1 کغم	1049	1170	11.5
5	مه‌عکه‌رونی کیسه‌ی زیری تورکی 200 غم	454	478	5.3
6	سپاکیتی کیسه‌ی زیری تورکی 200 غم	440	446	1.4
7	خواردنی مندالانی بازارگانی (سیرلاک) 400 غم	5021	5237	4.3
8	نانی فرنی 1 دانه	201	201	0.0
9	سه‌موونی چه‌جه‌ری 1 دانه	167	167	0.0
10	سه‌موونی کاره‌بایی 1 دانه	173	174	0.6
11	گۆشتی تازه‌ی به‌رخ / خۆمائی 1 کغم	13102	13502	3.1
12	گۆشتی تازه‌ی گۆلک (به‌بێ نیسک) / خۆمائی 1 کغم	12865	13162	2.3
13	مریشکی به‌ستوو 1 کغم	3597	3910	8.7
14	مریشکی زیندوو 1 کغم	2859	3047	6.6
15	شیری ووشکی بازارگانی المدهش 400 غم	3057	3236	5.9
16	شیری مندالانی دیالاک 400 غم	5046	5312	5.3
17	هیلکه‌ی سوور قه‌باره‌ی گه‌وره / بازارگانی 30 دانه هیلکه	5074	5710	12.5

14.1	4907	4302	هیلکھی سپی قہبارہی گہورہ / نیرانی یان ہاوتایہ بہ 30 دانہ ہیلکھ	18
8.0	1542	1428	زہیتی رووہکی بازرگانی زیر 1لتر	19
2.9	5736	5573	راشی / خومالی اسوفی 1کغم	20
2.5	2271	2216	راشی ہاوردہی تونس تورکی 300 غم	21
4.0	1708	1643	سرکھ/ خومالی بیادر 430 غم	22
1.2	7133	7045	بتلی غاز کیشی 12.5 کغم / بازرگانی یہک بتل	23
4.9	300	286	سابوونی توالتی عادی 1 دانہ	24
40.4	1279	911	سابوونی دیتولی 1 دانہ	25
7.5	1340	1246	تایتی جلسوردنی عادی بازرگانی تاید/ ہاوردہ 480 غم	26
3.5	6176	5968	تایتی جلسوردنی فہلی نوتوماتیکی بازرگانی /ہاوردہ 1.5 کغم	27
2.9	3649	3545	زاهی شوشتنی فہلی نوتوماتیکی بازرگانی/ہاوردہ 1.5 لتر	28
5.4	1077	1022	زاهی قاپشوردنی خومالی 1لتر	29
6.2	1517	1428	زاهی قاپشوردنی الوزیری ہاوردہ 800 مل	30
23.1	1449	1177	بتلی لیکرہوہ (فاس)	31
6.3	2004	1886	کلینکسی کاغزی توالتی فاین 4 رولہ	32
5.7	1167	1104	کلینکسی کاغزی فاین 150 کلینکسی جوت	33
5.1	5680	5404	دایبی پامبیرزی مندالانی ہاوردہ 18 پارچہ قہبارہ ناوہند	34
283.3	21799	5687	دہمامکی ناسایی 50 دانہ	35
244.8	7897	2290	دہمامکی یہک فلتہر	36
72.2	7312	4246	دہسٹکنیشی پزیشکی پاکہتی 100 دانہ	37
28.9	6100	4733	پاکرہوہی قوتووی دیتول ، فینولہند 4لتر	38

61.2	1502	932	پیازی ووشک 1 کغم	39
67.0	2330	1395	لیمو 1 کغم	40
41.6	956	675	تهماته 1 کغم	41
36.9	932	681	پهتاته 1 کغم	42
26.2	948	751	خیار 1 کغم	43
54.9	1284	829	باینجان 1 کغم	44
34.4	1822	1356	سیری ووشک 1 کغم	45
7.2	2088	1948	دوشاوی تهماتهی زیری تورکی 800 غم	46
14.6	2392	2087	فاسولیاوی ووشک 1 کغم	47
5.8	1637	1547	نۆکی لهتکراوی بازرگانی 1 کغم	48
8.4	2394	2208	نۆکی بازرگانی 1 کغم	49
22.2	1795	1469	نیسکی بازرگانی 1 کغم	50
11.2	2318	2084	لۆبیاوی سوور 1 کغم	51
10.0	2131	1938	پاقلهی ووشک 1 کغم	52

دووهم / ههریمی کوردستان:

ئهم تووژینهوهیه له ههریمی کوردستان له ههردوو پارێزگای ههولیر و دهۆک و قهزاکانی ئهو دوو پارێزگایه به شار و گوندهوه ئهجامدرا، بهلام له پارێزگای سلیمانی تهنها له ناوهندی قهزای سلیمانی و قهزای رانیه که ژینگهکهی تهنها شار بوو ئهجامدرا، ئهجامهکانیش بهم شیوهیهی خوارهویه:

بهرزبوونهوهی نرخى بهشیک لهو کهل و پهلانهی که له ناو پرسیارنامه کهدا ههیه بو مانگی ئادار به بهراورد له گهڵ مانگی شوبات بهمشیهیهی خوارهویه:

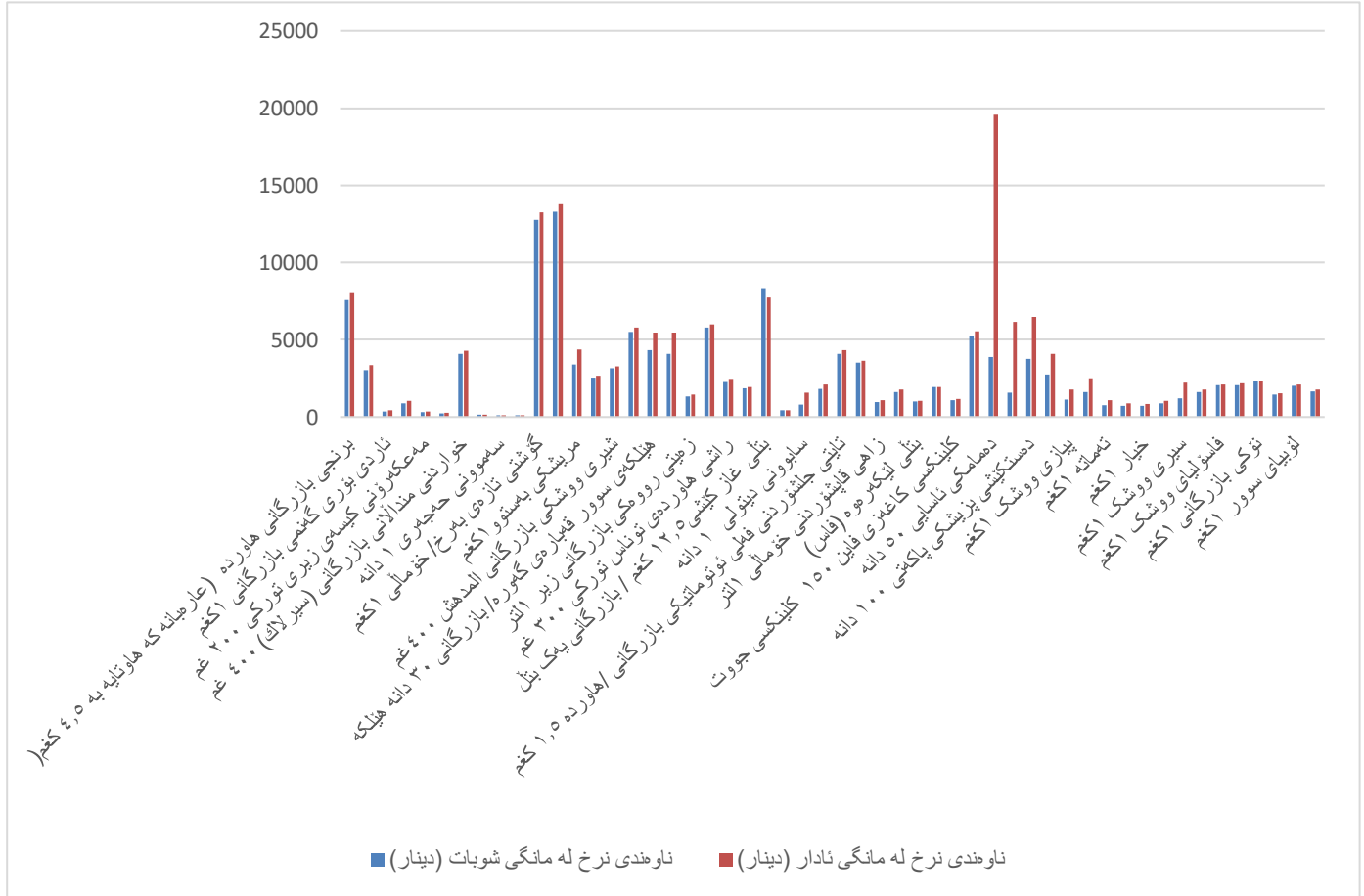
1. ریژہی گۆرانی نرخ له بهشیک له کۆمهلهی کهرهستهی خۆراک و میوه و سهوزهی وهکو: برنجی بازرگانی هاوردهکراو ، شیرى مندالان، پیازی ووشک، سیری ووشک، تهماته و لیمۆ بهم شیوهیه بوو (5.9%)، (5.3%)، (59.3%)، (80.8%)، (40.2%)، (55.0%) یهک له دواى یهک.
2. ریژہی گۆرانی نرخ له بهشیک له کۆمهلهی پیداو یستیهکانی پزیشکی و پاککهرهوهکانی وهکو: دهمامکی ئاسایی، دهمامکی به فلتەر، دهستکێشی پزیشکی و پاککهرهوهکان بهم شیوهیه بوو (401.4%)، (292.5%)، (71.8%)، (49.9%) یهک له دواى یهک.
3. ریژہی گۆرانی نرخ له بهشیک له کۆمهلهی پاککهرهوهی تایت و سابوون وهکو: بتلی لیکهرهوه (فاس)، سابوونی دیتول بهم شیوهیه بوو (4.5%)، (99.4%) یهک له دواى یهک.
4. ریژہی گۆرانی نرخ له بهشیک له کۆمهلهی کلینکس و دایبی مندالی وهکو: کلینکسی کاغز و دایبی مندال بهم شیوهیه بوو (8.0%)، (5.9%) یهک له دواى یهک.

خشته‌ی (3) هه‌ریمی کوردستان

ریژه‌ی گۆران له نرخ %	ناوه‌ندی نرخ له مانگی ئادار (دینار)	ناوه‌ندی نرخ له مانگی شوبات (دینار)	که‌ل و په‌ل	ریژه‌بند
5.9	8008	7561	برنجی بازرگانی هاوردە (عاره‌بانه که هاوتایه به 4.5 کغم)	1
10.7	3350	3025	برنجی بازرگانی خۆمالی 1 کغم	2
24.4	449	361	ناردی بۆری گهنمی بازرگانی 1 کغم	3
18.8	1066	897	ناردی سپی گهنمی بازرگانی زیری تورکی 1 کغم	4
2.7	342	333	مه‌عکه‌رونی کیسه‌ی زیری تورکی 200 غم	5
2.8	257	250	سپاکییتی کیسه‌ی زیری تورکی 200 غم	6
4.4	4275	4094	خواردنی مندالانی بازرگانی (سیرلاک) 400 غم	7
0.0	164	164	نانی فرنی 1 دانه	8
0.0	108	108	سه‌موونی چه‌جهری 1 دانه	9
0.0	118	118	سه‌موونی کاره‌بایی 1 دانه	10
3.9	13263	12761	گوشتی تازه‌ی به‌رخ / خۆمالی 1 کغم	11
3.9	13789	13274	گوشتی تازه گۆلک (به‌بێ نیسک) / خۆمالی 1 کغم	12
28.5	4357	3391	مریشکی به‌ستوو 1 کغم	13
4.6	2682	2565	مریشکی زیندوو 1 کغم	14
3.6	3262	3149	شیری ووشکی بازرگانی المدهش 400 غم	15
5.3	5780	5491	شیری مندالانی دیالاک 400 غم	16
27.0	5484	4318	هیلکه‌ی سوور قه‌باره‌ی گه‌وره / بازرگانی 30 دانه هیلکه	17
34.3	5464	4069	هیلکه‌ی سپی قه‌باره‌ی گه‌وره / ئیرانی یان هاوتایه به 30 دانه هیلکه	18
9.5	1469	1341	زه‌یتی رووهکی بازرگانی زیر 1 لتر	19
2.9	5974	5807	راشی / خۆمالی اسوفی 1 کغم	20
9.4	2463	2251	راشی هاوردە‌ی توناس تورکی 300 غم	21
5.8	1952	1845	سرکه / خۆمالی بیادر 430 غم	22
-7.1	7738	8333	بتلی غاز کیشی 12.5 کغم / بازرگانی یه‌ک بتل	23
2.3	450	440	سابوونی توالبیتی عادی 1 دانه	24
99.4	1577	791	سابوونی دیتولی 1 دانه	25
13.6	2083	1833	تایتی جلشۆردنی عادی بازرگانی تایید / هاوردە	26

			480 غم	
6.0	4326	4081	تایتی جیشوردنی فہلی نوتوماتیکی بازرگانی /ھاوردہ 1.5 کغم	27
4.3	3649	3500	زاهی شوشتنی فہلی نوتوماتیکی بازرگانی/ھاوردہ 1.5 لتر	28
11.4	1087	976	زاهی قاپشوردنی خومالی 1لتر	29
9.3	1767	1616	زاهی قاپشوردنی الوزیری ھاوردہ 800 مل	30
4.5	1065	1019	بتلی لیکرہوہ (فاس) 1 لتر	31
1.1	1943	1921	کلینکسی کاغزی توالیتی فاین 4 رولہ	32
8.0	1160	1074	کلینکسی کاغزی فاین 150 کلینکسی جووت	33
5.9	5528	5220	دایبی پامبیرزی مندالانی ھاوردہ 18 پارچہ قہپارہ ناوہند	34
401.4	19559	3901	دہمامکی ناسایی 50 دانہ	35
292.5	6162	1570	دہمامکی یہک فلتہر	36
71.8	6464	3762	دہسٹکیشی پزیشکی پاکہتی 100 دانہ	37
49.9	4103	2738	پاکرہوہی قوتووی دینول ، فینولہند 4لتر	38
59.3	1767	1109	پیازی ووشک 1کغم	39
55.0	2501	1614	لیمو 1کغم	40
40.2	1082	772	تہماتہ 1کغم	41
24.0	895	722	پہتاتہ 1کغم	42
17.0	861	736	خیار 1کغم	43
18.2	1065	901	باینجان 1کغم	44
80.8	2219	1227	سیری ووشک 1کغم	45
10.0	1787	1625	دوشاوی تہماتہی زیری تورکی 800غم	46
0.6	2083	2071	فاسولیای ووشک 1کغم	47
6.2	2167	2041	نوکی لہتکراوی بازرگانی 1کغم	48
0.3	2345	2339	نوکی بازرگانی 1کغم	49
7.2	1542	1438	نیسکی بازرگانی 1کغم	50
3.5	2088	2017	لویبای سوور 1کغم	51
7.8	1792	1663	پاقلہی ووشک 1کغم	52

ناوهندی نرخ له مانگی شوبات و ئادار (دینار)



بەلام دەربارەى پارىژگاگانى ھەرئىمى كوردستان ئەنجامى شىكردنەوھكان بەم شىۋەيىھى خوارەوھ بوو:

پارىژگاي دھۆك:

ئەم توپۇنەوھىھى لە ھەر 7 قەزاگانى دھۆك ئەنجامدرا و ئەنجامەكانىش بەم شىۋەيىھى بوو: بەرزبوونەوھى نرخی بەشېك لەو كەل و پەلانەى كە لەناو پرسیانامەكەدا ھەيە بۇ مانگى ئادار بە بەراورد لەگەل مانگى شوبات بەم شىۋەيىھى خوارەوھ:

1. رىژەى گۆرانی نرخی لە بەشېك لە كۆمەلەى كەرەستەى خۇراک و ميوه و سەوزەى وەكو: برنجى بازرگانى ھاوردەكراو، شىرى مندال، پىازى ووشك، سىرى ووشك، تەماتە و لىمۇ بەم شىۋەيىھى بوو (4.4%)، (7.4%)، (81.8%)، (83.4%)، (29.2%)، (39.5%) يەك لەدواى يەك.

2. رىژەى گۆرانی نرخی لە بەشېك لە كۆمەلەى پىداوېستىيەكانى پزىشكى و پاككەرەوھكانى وەكو: دەمامكى ئاسايى، دەمامكى بە فلتەر، دەستكىشى پزىشكى و پاككەرەوھكان بەم شىۋەيىھى بوو (153.0%)، (409.9%)، (60.7%)، (18.3%) يەك لەدواى يەك.

3. رىژەى گۆرانی نرخی لە بەشېك لە كۆمەلەى پاككەرەوھى تايىت و سابوونى وەكو: سابوونى دىتول (30.5%) بوو.

4. رىژەى گۆرانی نرخی لە بەشېك لە كۆمەلەى كلېنكس و دايبى مندالى وەكو: كلېنكسى كاغەز و دايبى مندال بەم شىۋەيىھى بوو (3.6%)، (12.1%) يەك لەدواى يەك.

خشته ی (4) پاریزگای دهۆک

رێژە ی گۆران له نرخ %	ناوهندی نرخ له مانگی ئادار (دینار)	ناوهندی نرخ له مانگی شوبات (دینار)	کهل و پهل	رێژە هند
4.4	9261	8871	برنجی بازارگانی هاوردە (عارەبانه که هاوتایه به 4.5 کغم)	1
5.7	2661	2518	برنجی بازارگانی خۆمالی 1 کغم	2
27.4	298	234	ناردی بۆری گهنمی بازارگانی 1 کغم	3
23.7	699	565	ناردی سپی گهنمی بازارگانی زیری تورکی 1 کغم	4
10.4	276	250	مه عکهرۆنی کیسه ی زیری تورکی 200 غم	5
8.0	270	250	سپاکیتی کیسه ی زیری تورکی 200 غم	6
1.6	4464	4393	خواردنی مندالانی بازارگانی (سیرلاک) 400 غم	7
0.0	238	238	نانی فرنی 1 دانه	8
0.0	100	100	سه موونی چه جهری 1 دانه	9
0.0	121	121	سه موونی کاره بابی 1 دانه	10
-0.8	13232	13339	گۆشتی تازه ی بهرخ / خۆمالی 1 کغم	11
-1.8	12589	12821	گۆشتی تازه گۆلک (بهین نیسک) / خۆمالی 1 کغم	12
67.9	6071	3616	مریشکی بهستوو 1 کغم	13
-9.5	2214	2446	مریشکی زیندوو 1 کغم	14
3.3	2786	2696	شیری ووشکی بازارگانی المدهش 400 غم	15
7.4	5714	5321	شیری مندالانی دیالاک 400 غم	16
27.1	5536	4357	هیلکه ی سوور قهباره ی گهوره / بازارگانی 30 دانه هیلکه	17
28.2	5768	4500	هیلکه ی سپی قهباره ی گهوره / نیرانی یان هاوتایه به 30 دانه هیلکه	18
17.1	1464	1250	زهیتی رووهکی بازارگانی زیر 1 لتر	19
0.0	6393	6393	راشی / خۆمالی اسوفی 1 کغم	20
0.0	2571	2571	راشی هاوردە ی توناس تورکی 300 غم	21
3.1	2357	2286	سرکه / خۆمالی بیادر 430 غم	22
2.7	8214	8000	بتلی غاز کیشی 12.5 کغم / بازارگانی یهک بتل	23

7.3	264	246	سابوونی توالیتی عادی 1 دانه	24
30.5	1314	1007	سابوونی دیتولی 1 دانه	25
0.0	1000	1000	تاییتی جلشوردنی عادی بازارگانی تایید/ هاورده 480 غم	26
10.2	2196	1993	تاییتی جلشوردنی فهلی نوتوماتیکی بازرگانی /هاورده 1.5 کغم	27
7.8	2696	2500	زاهی شوشنتنی فهلی نوتوماتیکی بازرگانی/هاورده 1.5 لتر	28
0.0	929	929	زاهی قاپشوردنی خومالی 1لتر	29
3.4	1107	1071	زاهی قاپشوردنی الوزیری هاورده 800 مل	30
0.0	1000	1000	بتلی لیکرهوه (فاس) 1 لتر	31
1.8	2036	2000	کلینکسی کاغززی توالیتی فاین 4 روله	32
3.6	1036	1000	کلینکسی کاغززی فاین 150 کلینکسی جووت	33
12.1	4804	4286	دایی پامبیرزی مندالانی هاورده 18 پارچه قهباره ناوند	34
153.0	16964	6704	دهمامکی ناسایی 50 دانه	35
409.9	7286	1429	دهمامکی یهک فلتهر	36
60.7	4821	3000	دهسکنیشی پزشکی پاکهتی 100 دانه	37
18.3	4393	3714	پاکرهوهی قوتووی دیتول ، فینولهند 4لتر	38
81.8	1607	884	پیازی ووشک 1کغم	39
39.5	2143	1536	لیمو 1کغم	40
29.2	1107	857	تهماته 1کغم	41
19.9	964	804	پهتاته 1کغم	42
0.0	1000	1000	خیار 1کغم	43
27.3	1250	982	باینجان 1کغم	44
83.4	1964	1071	سیری ووشک 1کغم	45
0.0	2000	2000	دوشاوی تهماتهی زیری تورکی 800غم	46
1.8	2000	1964	فاسولیای ووشک 1کغم	47
0.9	1946	1929	نۆکی لهتکراوی بازارگانی 1کغم	48
0.7	2536	2518	نۆکی بازارگانی 1کغم	49
7.2	1321	1232	نیسکی بازارگانی 1کغم	50
1.1	1625	1607	لؤبیای سوور 1کغم	51
0.0	1821	1821	پاقلهی ووشک 1کغم	52

تیبینی: *که می بتلی غاز له مانگی شوبات بووه هوی بهرزبوونهوهی نرخى غاز.

*نەبوونی خواست لەسەر کپینی گۆشتی سوور و مریشکی زیندوو بوو ئەوەش ھۆی نزمبوونەوھە
نرخیان لە ھەندیک قەزای دەھۆک.

پاریزگای ھەولیر:

تویژینەوھە کە تەنھا لە 5 قەزای ھەولیر ئەنجامدرا کە ئەنجامەکانی بەمشپۆھەیی خواروھە
بوو:

بەرزبوونەوھە نرخ بەشیک لەو کەل و پەلانەیی کە لەناو پرسیانامە کەدا ھەییە بۆ مانگی
ئادار بە بەراورد لەگەڵ مانگی شوبات وەکو ئەوھە خواروھە:

1. ریژەیی گۆرانی نرخ لە بەشیک لە کۆمەلەیی کەرەستەیی خۆراک و میوھە و سەوزەیی وەکو:
برنجی بازرگانی ھاوردەکراو، شیریی مندال، پیازی ووشک، سیری ووشک، تەماتە و لیمۆ بەم
شپۆھەیی بوو (7.2%)، (11.0%)، (79.4%)، (142.5%)، (52.5%)، (58.4%) یەک
لەدوای یەک.

2. ریژەیی گۆرانی نرخ لە بەشیک لە کۆمەلەیی پیداو یستییەکانی پزیشکی و پاککەرەوھەکانی
وہکو: دەمامکی ئاسایی، دەمامکی بە فلتەر، دەستکیشی پزیشکی و پاککەرەوھەکان بەم
شپۆھەیی بوو (735.7%)، (306.3%)، (62.1%)، (33.4%) یەک لەدوای یەک.

3. ریژەیی گۆرانی نرخ لە بەشیک لە کۆمەلەیی پاککەرەوھە تایت و سابوونی وەکو: سابوونی
دیتول، بتلی لیکەرەوھە (فاس) بەم شپۆھەیی بوو (13.6%)، (13.1%) یەک لەدوای یەک.

4. ریژەیی گۆرانی نرخ لە بەشیک لە کۆمەلەیی کلینکس و داییی مندالی وەکو: کلینکسی
کاغەز و داییی مندال بەم شپۆھەیی بوو (18.2%)، (7.2%) یەک لەدوای یەک.

شایەنی باسە ھەردوو ناوچەیی ھاودیانی سەر بە قەزای سۆران و ناوچەیی سماقولی سەر
بە قەزای کۆییە کە ژینگەیی ھەردوو ناوچە گوندە ھیچ فرنییەکی نان و سەموونخانەییەکی
لێ نیە و ھەر وہا ھیچ دەرمانخانەییەکی لێ نیە بۆیە دەمامک و دەستکیشی لێ نیە.

خشته‌ی (5) پارێزگای هه‌ولێر

ریزبه‌ند	کهل و پهل	ناوه‌ندی نرخ له مانگی شوبات (دینار)	ناوه‌ندی نرخ له مانگی ئادار (دینار)	ریژه‌ی گۆران له نرخ %
1	برنجی بازرگانی هاوردە (عاره‌بانە که هاوتایه به 4.5 کغم)	5375	5764	7.2
2	برنجی بازرگانی خۆمالی 1 کغم	3056	3639	19.1
3	ناردی بۆری گه‌نمی بازرگانی 1 کغم	500	600	20.0
4	ناردی سپی گه‌نمی بازرگانی زیری تورکی 1 کغم	750	1000	33.3
5	مه‌عکه‌رونی کیسه‌ی زیری تورکی 200 غم	500	500	0.0
6	سپاکیتی کیسه‌ی زیری تورکی 200 غم	250	250	0.0
7	خواردنی مندالانی بازرگانی (سیرلاک) 400 غم	4639	5111	10.2
8	نانی فرنی 1 دانه	128	128	0.0
9	سه‌موونی چه‌جهری 1 دانه	100	100	0.0
10	سه‌موونی کاره‌بایی 1 دانه	121	121	0.0
11	گۆشتی تازه‌ی به‌رخ/ خۆمالی 1 کغم	11944	12056	0.9
12	گۆشتی تازه‌ی گۆلک (به‌بی نیسک) / خۆمالی 1 کغم	13000	13278	2.1
13	مریشکی به‌ستوو 1 کغم	3183	3500	10.0
14	مریشکی زیندوو 1 کغم	2250	2833	25.9
15	شیری ووشکی بازرگانی المدهش 400 غم	2750	3000	9.1
16	شیری مندالانی دیالاک 400 غم	4278	4750	11.0
17	هیلکه‌ی سوور قه‌باره‌ی گه‌وره/ بازرگانی 30 دانه هیلکه	4722	5667	20.0
18	هیلکه‌ی سپی قه‌باره‌ی گه‌وره / نیرانی یان هاوتایه به 30 دانه هیلکه	4208	5375	27.7
19	زهیتی رووهکی بازرگانی زیر 1 لتر	1272	1444	13.5
20	راشی / خۆمالی اسوفی 1 کغم	5528	6028	9.0
21	راشی هاوردە‌ی توناس تورکی 300 غم	2056	2694	31.0
22	سرکه/ خۆمالی بیادر 430 غم	1750	2000	14.3
23	بتلی غاز کیشی 12.5 کغم / بازرگانی یه‌ک	9500	7500	-21.1*

			بتل
5.5	211	200	سابوونی توالتی عادی 1 دانه
13.6	417	367	سابوونی دیتولی 1 دانه
12.5	2250	2000	تایتی جلیشوردنی عادی بازرگانی تاید/ هاوردده 480 غم
7.0	4281	4000	تایتی جلیشوردنی فلهلی نوتوماتیکی بازرگانی /هاوردده 1.5 کغم
5.6	4750	4500	زاهی شوشتنی فلهلی نوتوماتیکی بازرگانی/هاوردده 1.5 لتر
33.3	1333	1000	زاهی قاپشوردنی خومالی 1لتر
20.5	2444	2028	زاهی قاپشوردنی الوزیری هاوردده 800 مل
13.1	1194	1056	بتلی لیکرهوه (فاس) 1 لتر
1.5	1917	1889	کلینکسی کاغزی توالتی فاین 4 روله
18.2	1444	1222	کلینکسی کاغزی فاین 150 کلینکسی جووت
7.2	6031	5625	داییی پامبیرزی مندالانی هاوردده 18 پارچه قهباره ناوهند
735.7	16714	2000	دهمامکی ناسایی 50 دانه
306.3	5200	1280	دهمامکی یهک فلنهر
62.1	8571	5286	دهستکیشی پزیشکی پاکهتی 100 دانه
33.4	2667	2000	پاکرهوهی قوتوی دیتول ، فینولهتد 4لتر
79.4	1694	944	پیازی ووشک 1کغم
58.4	2861	1806	لیمو 1کغم
52.5	889	583	تهماته 1کغم
59.1	972	611	پهتاته 1کغم
42.9	833	583	خیار 1کغم
30.7	944	722	باینجان 1کغم
142.5	2694	1111	سیری ووشک 1کغم
36.1	1361	1000	دوشاوی تهماتهی زیری تورکی 800غم
0.0	2250	2250	فاسولیای ووشک 1کغم
18.6	2306	1944	نؤکی لهتکراوی بازرگانی 1کغم
0.0	2250	2250	نؤکی بازرگانی 1کغم
12.2	2056	1833	نیسکی بازرگانی 1کغم
10.0	2139	1944	لؤبیای سوور 1کغم
11.9	1306	1167	پاقلهی ووشک 1کغم

تیبینی: کهمی بتلی غاز له مانگی شوبات بووه هؤی بهرزبوونهوهی نرخي غاز.

پاریزگای سلیمانی:

له پاریزگای سلیمانی توپژینه وه که ته نها له دوو قهزا ئهجامدرا و ئهجامه کانیش بهم شیوهیهی خواره وه بوو:

به رزبوونه وهی نرخه به شیک له و کهل و په لانهی که له ناو پرسیانامه که دا ههیه بو مانگی ئادار به به راورد له گه ل مانگی شو بات بهم شیوهیهی خواره وه بوو:

1. ریژهی گۆرانی نرخ له به شیک له کۆمه لهی که رهستهی خۆراک و میوه و سهوزهی وه کو: برنجی بازرگانی هاوردده کراو، پیازی ووشک، سیری ووشک، ته ماته و لیمۆ بهم شیوهیه بوو (6.7%)، (33.3%)، (33.3%)، (42.9%)، (66.7%) یه ک له دوا ی یه ک.

2. ریژهی گۆرانی نرخ له به شیک له کۆمه لهی پیداو یستیه کانی پزیشکی و پاککه ره وه کانی وه کو: ده مامکی ئاسایی، ده مامکی به فلتهر، ده سته کی شکی پزیشکی و پاککه ره وه کان بهم شیوهیه بوو (733.3%)، (200%)، (100.0%)، (110.0%) یه ک له دوا ی یه ک.

3. ریژهی گۆرانی نرخ له به شیک له کۆمه لهی پاککه ره وهی تایت و سابوونی وه کو: سابوونی دیتول (200.0%) بوو.

خشته‌ی (6) پارێزگای سلێمانی

ریزبه‌ند	کهل و پهل	ناوه‌ندی نرخ له مانگی شووبات (دینار)	ناوه‌ندی نرخ له مانگی ئادار (دینار)	ریژه‌ی گۆران له نرخ %
1	برنجی بازرگانی هاوردە (عاره‌بانه که هاوتایه به 4.5 کغم)	8438	9000	6.7
2	برنجی بازرگانی خۆمالی 1 کغم	3500	3750	7.1
3	ناردی بۆری گهنمی بازرگانی 1 کغم	350	450	28.6
4	ناردی سپی گهنمی بازرگانی زیری تورکی 1 کغم	1375	1500	9.1
5	مه‌عکه‌روونی کیسه‌ی زیری تورکی 200 غم	250	250	0.0
6	سپاکیتی کیسه‌ی زیری تورکی 200 غم	250	250	0.0
7	خواردنی مندالاتی بازرگانی (سیرلاک) 400 غم	3250	3250	0.0
8	نانی فرنی 1 دانه	125	125	0.0
9	سه‌موونی هه‌جهری 1 دانه	125	125	0.0
10	سه‌موونی کاره‌بایی 1 دانه	113	113	0.0
11	گوشتی تازه‌ی به‌رخ / خۆمالی 1 کغم	13000	14500	11.5
12	گوشتی تازه گۆلک (به‌بێ نیسک) / خۆمالی 1 کغم	14000	15500	10.7
13	مریشکی به‌ستوو 1 کغم	3375	3500	3.7
14	مریشکی زیندوو 1 کغم	3000	3000	0.0
15	شیری ووشکی بازرگانی المدهش 400 غم	4000	4000	0.0
16	شیری مندالاتی دیالاک 400 غم	6875	6875	0.0
17	هیلکه‌ی سوور قه‌باره‌ی گه‌وره / بازرگانی 30 دانه هیلکه	3875	5250	35.5
18	هیلکه‌ی سپی قه‌باره‌ی گه‌وره / نیرانی یان هاوتایه به 30 دانه هیلکه	3500	5250	50.0
19	زه‌یتی رووهکی بازرگانی زیر 1 لتر	1500	1500	0.0
20	راشی / خۆمالی اسوفی 1 کغم	5500	5500	0.0
21	راشی هاوردە‌ی توناس تورکی 300 غم	2125	2125	0.0
22	سرکه / خۆمالی بیادر 430 غم	1500	1500	0.0
23	بتلی غاز کیشی 12.5 کغم / بازرگانی یه‌ک بتل	7500	7500	0.0
24	سابوونی توالیتی عادی 1 دانه	875	875	0.0
25	سابوونی دیتولی 1 دانه	1000	3000	200.0
26	تایتی جلشۆردنی عادی بازرگانی تاید / هاوردە 480	2500	3000	20.0

			غم	
4.0	6500	6250	تایتی جلیشوردنی فلهلی نوتوماتیکی بازرگانی /هاورده 1.5 کغم	27
0.0	3500	3500	زاهی شوشتنی فلهلی نوتوماتیکی بازرگانی/هاورده 1.5 لتر	28
0.0	1000	1000	زاهی قاپشوردنی خومالی 1لتر	29
0.0	1750	1750	زاهی قاپشوردنی الوزیری هاورده 800 مل	30
0.0	1000	1000	بتلی لیکهروه (فاس) 1 لتر	31
0.0	1875	1875	کلینکسی کاغزی توالیتی فاین 4 روله	32
0.0	1000	1000	کلینکسی کاغزی فاین 150 کلینکسی جووت	33
0.0	5750	5750	داییبی پامبیرزی مندالانی هاورده 18 پارچه قهباره ناوند	34
733.3	25000	3000	دهمامکی ناسایی 50 دانه	35
200.0	6000	2000	دهمامکی یهک فلتهر	36
100.0	6000	3000	دهسکتیشی پزیشکی پاکهتی 100 دانه	37
110.0	5250	2500	پاکهروهی قوتووی دینول ، فینولهند 4لتر	38
33.3	2000	1500	پیازی ووشک 1کغم	39
66.7	2500	1500	لیمق 1کغم	40
42.9	1250	875	تهماته 1کغم	41
0.0	750	750	پهتاته 1کغم	42
20.0	750	625	خیار 1کغم	43
0.0	1000	1000	باینجان 1کغم	44
33.3	2000	1500	سیری ووشک 1کغم	45
6.7	2000	1875	دوشاوی تهماتهی زیری تورکی 800غم	46
0.0	2000	2000	فاسولیای ووشک 1کغم	47
0.0	2250	2250	نوکى لهتکراوی بازرگانی 1کغم	48
0.0	2250	2250	نوکى بازرگانی 1کغم	49
0.0	1250	1250	نیسکی بازرگانی 1کغم	50
0.0	2500	2500	لوییای سوور 1کغم	51
12.5	2250	2000	پاقلهی ووشک 1کغم	52

سپیه م: پاریزگای به غدا

پاریزگای به غدا له سی قهزا توژیینه وه که نهجامدرا و نهجامه کانیش به مشیوه بهی خواره وه بوو:

1. ریژهی گۆرانی نرخ له به شیک له کۆمه لهی کهرهستهی خۆراک و میوه و سهوزهی وهکو: پیازی ووشک، تهماته و لیمۆ بهم شیوهیه بوو (36.3%)، (37.5%)، (33.3%) یهک له دوا یهک.
2. ریژهی گۆرانی نرخ له به شیک له کۆمه لهی پیداو یستییه کانی پزیشکی و پاکه ره وه کانی وهکو: ده مامکی ئاسایی، ده مامکی به فلتەر، ده ستهکیشی پزیشکی و پاکه ره وه کان بهم شیوهیه بوو (353.3%)، (194.1%)، (93.1%)، (45.0%) یهک له دوا یهک.
3. ریژهی گۆرانی نرخ له به شیک له کۆمه لهی پاکه ره وهی تایت و سابوونی وهکو: سابوونی دیتول، بتلی لیکه ره وه (فاس) بهم شیوهیه بوو (33.3%)، (38.5%) یهک له دوا یهک.

خشتهی (7) پاریزگای به غدا

ریژهی گۆران له نرخ %	ناوهندی نرخ له مانگی ئادار (دینار)	ناوهندی نرخ له مانگی شوبات (دینار)	کهل و پهل	ریزه بند
0	8833	8833	برنجی بازرگانی هاوردە (عاره بانه که هاوتایه به 4.5 کغم)	1
0	1500	1500	برنجی بازرگانی خۆمالی 1 کغم	2
0	500	500	ناردی بۆری گهنمی بازرگانی 1 کغم	3
7.1	1250	1167	ناردی سپی گهنمی بازرگانی زیری تورکی 1 کغم	4
0	500	500	مه عکهرونی کیسهی زیری تورکی 200 غم	5

0	500	500	سپاکیٹی کیسہ ی زیری تورکی 200 غم	6
0	5875	5875	خواردنی مندالانی بازارگانی (سیرلاک) 400 غم	7
0	150	150	نانی فرنی 1 دانہ	8
0	125	125	سہموونی حہجہری 1 دانہ	9
0	125	125	سہموونی کارہبایی 1 دانہ	10
0	14667	14667	گوشتی تازہی بہرخ / خومالی 1 کغم	11
0	13333	13333	گوشتی تازہ گولک (بہینی نیسک) / خومالی 1 کغم	12
0	3750	3750	مریشکی بہستوو 1 کغم	13
0	3667	3667	مریشکی زیندوو 1 کغم	14
0	3083	3083	شیری ووشکراوہی بازارگانی المدہش 400 غم	15
0	5333	5333	شیری مندالانی دیالاک 400 غم	16
12.3	6083	5417	ہیلکہی سوور قہبارہی گہورہ / بازارگانی 30 دانہ ہیلکہ	17
11.3	4917	4417	ہیلکہی سپی قہبارہی گہورہ / نیرانی یان ہاوتایہ بہ 30 دانہ ہیلکہ	18
18.8	1583	1333	زہیتی رووہکی بازارگانی زیر 1 لتر	19
0	4167	4167	راشی / خومالی اسوفی 1 کغم	20
0	2167	2167	راشی ہاوردہی تونس تورکی 300 غم	21
0	1500	1500	سرکہ / خومالی بیادر 430 غم	22
0	7000	7000	بتلی غاز کنیشی 12.5 کغم / بازارگانی یہک بتل	23
0	250	250	سابوونی توالیتی عادی 1 دانہ	24
33.3	1333	1000	سابوونی دیتولی 1 دانہ	25
0	1000	1000	تایتی جلتشوردنی عادی بازارگانی تاید / ہاوردہ 480 غم	26
0	2667	2667	تایتی جلتشوردنی فہلی نوتوماتیکی بازارگانی / ہاوردہ 1.5 کغم	27
0	3500	3500	زاهی شوشنتی فہلی نوتوماتیکی بازارگانی / ہاوردہ 1.5 لتر	28
0	1083	1083	زاهی قاپشوردنی خومالی 1 لتر	29
0	1333	1333	زاهی قاپشوردنی الوزیری ہاوردہ 800 مل	30
38.5	1500	1083	بتلی لیکہرہوہ (فاس) 1 لتر	31
0	3333	3333	کلینکسی کاغہزی توالیتی فاین 4 رولہ	32
0	1500	1500	کلینکسی کاغہزی فاین 150 کلینکسی جووت	33
0	5833	5833	داییی پامبیرزی مندالانی ہاوردہ 18 پارچہ قہبارہ ناوند	34

353.3	22667	5000	دهمامکی ئاسایی 50 دانه	35
194.1	8333	2833	دهمامکی یهک فلتەر	36
93.1	9333	4833	دهستکێشی پزیشکی پاکهتی 100 دانه	37
45.0	9667	6667	پاکهروهی قوتووی دیتول ، فینولهتد 4لتر	38
36.3	1250	1962	پیازی ووشک 1کغم	39
33.3	2000	1500	لیمۆ 1کغم	40
37.5	917	667	تهماته 1کغم	41
22.3	917	750	پهتاته 1کغم	42
9.1	1000	917	خیار 1کغم	43
50.1	1250	833	باینجان 1کغم	44
0	1500	1500	سیری ووشک 1کغم	45
8.3	2167	2000	دۆشاوی تهماتهی زیری تورکی 800غم	46
7.4	2417	2250	فاسۆلیای ووشک 1کغم	47
0	1750	1750	نۆکی لهتکراوی بازرگانی 1کغم	48
0	2333	2333	نۆکی بازرگانی 1کغم	49
50.0	2000	1333	نیسکی بازرگانی 1کغم	50
0	2167	2167	لۆبیای سوور 1کغم	51
0	1667	1667	پاقلهی ووشک 1کغم	52

چوارهم: عیراق جگه له ههرییم و پارێزگای بهغدا (14) پارێزگا

لێرهدا هه موو پارێزگاکانی عیراق دهگرێتهوه جگه له بهغدا و ههریمی کوردستان

بهرزبوونهوهی نرخى بهشیک لهو کهل و پهلانهی که له ناو پرسیانامه کهدا ههیه بۆ مانگی ئادار به بهراورد له گهڵ مانگی شوبات بهم شیوهیهی خوارهوه بوو:

1. ریژهی گۆرانی نرخ له بهشیک له کۆمهلهی که رهستهی خۆراک و میوه و سهوزهی وهکو: برنجی بازرگانی هاورددهکراو، شیرى مندال، پیازی ووشک، سیری ووشک، تهماته و لیمۆ بهم شیوهیه بوو (7.3%)، (5.7%)، (63.5%)، (28.1%)، (42.3%)، (72.8%) یهک له دواى یهک.

2. ریژهی گۆرانی نرخ له بهشیک له کۆمهلهی پێداویستییهکانی پزیشکی و پاکهروهکانی وهکو: دهمامکی ئاسایی، دهمامکی به فلتەر، دهستکێشی پزیشکی و

پاککهرهوهکان بهم شیوهیه بوو (263.1%)، (242.4%)، (70.6%)، (24.9%) یهک له‌دوای یهک.

3. ریژهی گۆرانی نرخ له به‌شیک له کۆمه‌لهی پاککهرهوهی تایت و سابوونی وه‌کو: سابوونی دیتول، بتلی لیکه‌رهوه (فاس) بهم شیوهیه بوو (30.2%)، (25.5%) یهک له‌دوای یهک.

4. ریژهی گۆرانی نرخ له به‌شیک له کۆمه‌لهی کلینکس و دایبی مندالی وه‌کو: کلینکسی کاغز و دایبی مندال بهم شیوهیه بوو (5.8%)، (5.3%) یهک له‌دوای یهک.

خشتهی (8) هه‌موو پارێزگاگان جگه له به‌غدا و هه‌ریم

ریزه‌بند	کهل و په‌له‌کان	ناوه‌ندی نرخ له مانگی شوبات (دینار)	ناوه‌ندی نرخ له مانگی ئادار (دینار)	ریژهی گۆران له نرخ %
1	برنجی بازرگانی هاوردده (عاره‌بانه که هاوتایه به 4.5 کغم)	8279	8887	7.3
2	برنجی بازرگانی خۆمالی 1 کغم	2165	2354	8.7
3	ناردی بۆری گهنمی بازرگانی 1 کغم	493	533	8.1
4	ناردی سپی گهنمی بازرگانی زیری تورکی 1 کغم	1073	1186	10.5
5	مه‌عکه‌رونی کیسه‌ی زیری تورکی 200 غم	476	506	6.3
6	سپاکیتی کیسه‌ی زیری تورکی 200 غم	477	483	1.3
7	خواردنی مندالانی بازرگانی (سیرلاک) 400 غم	5158	5397	4.6
8	نانی فرنی 1 دانه	213	213	0.0

0.0	182	182	سہموونی جھجھری 1 دانہ	9
1.1	190	188	سہموونی کارہبایی 1 دانہ	10
3.1	13470	13063	گۆشتی تازہی بہرخ/ خۆمائی 1 کغم	11
2.1	13016	12744	گۆشتی تازہ گۆلک (بہبئی نیسک) / خۆمائی 1 کغم	12
5.4	3826	3631	مریشکی بہستوو 1 کغم	13
7.6	3081	2864	مریشکی زیندوو 1 کغم	14
6.8	3241	3036	شیری ووشکراوہی بازرگانی المدہش 400 غم	15
5.7	5211	4930	شیری مندالانی دیلاک 400 غم	16
10.0	5732	5211	ہیلکھی سوور قہبارہی گہورہ/ بازرگانی 30 دانہ ہیلکھی	17
10.2	4787	4343	ہیلکھی سپی قہبارہی گہورہ / نیرانی یان ہاوتایہ بہ 30 دانہ ہیلکھی	18
7.0	1555	1453	زہیتی رووہکی بازرگانی زیر 1 لتر	19
3.1	5798	5623	راشی / خۆمائی اسوفی 1 کغم	20
1.1	2237	2213	راشی ہاوردہی تونس تورکی 300 غم	21
3.8	1668	1607	سرکھ/ خۆمائی بیادر 430 غم	22
3.5	7013	6773	بتلی غاز کیشی 12.5 کغم / بازرگانی یہک بتل	23
6.7	272	255	سابوونی توالیتی عادی 1 دانہ	24
30.2	1211	930	سابوونی دیتولی 1 دانہ	25
6.0	1205	1137	تایتی جلسۆردنی عادی بازرگانی تاید/ ہاوردہ 480 غم	26
3.2	6823	6609	تایتی جلسۆردنی فہلی نوتوماتیکی بازرگانی / ہاوردہ 1.5 کغم	27
2.8	3659	3558	زاهی شوشتنی فہلی نوتوماتیکی بازرگانی/ ہاوردہ 1.5 لتر	28
4.5	1074	1028	زاهی قاپشۆردنی خۆمائی 1 لتر	29
6.0	1477	1394	زاهی قاپشۆردنی الوزیری ہاوردہ 800 مل	30
25.5	1527	1217	بتلی لیکرہوہ (فاس) 1 لتر	31
8.3	1923	1775	کلینکسی کاغزی توالیتی فاین 4 رولہ	32
5.8	1145	1082	کلینکسی کاغزی فاین 150 کلینکسی جووت	33
5.3	5701	5413	داییی پامبیرزی مندالانی ہاوردہ 18 پارچہ قہبارہ ناوہند	34
263.1	22217	6118	دہمامکی ناسایی 50 دانہ	35
242.4	8237	2406	دہمامکی یہک فلنہر	36
70.6	7349	4308	دہستکیشی پزیشکی پاکہتی 100 دانہ	37

24.9	6273	5022	پاکرەوہی قوتووی دیتول ، فینولھتد 4لتر	38
63.5	1463	895	پیازی ووشک 1کغم	39
72.8	2317	1341	لیمو 1کغم	40
42.3	932	655	تہماتہ 1کغم	41
40.9	940	667	پہتاتہ 1کغم	42
29.8	963	742	خیار 1کغم	43
63.9	1334	814	باینجان 1کغم	44
28.1	1760	1374	سیری ووشک 1کغم	45
6.7	2147	2013	دوشاوی تہماتہی زیری تورکی 800غم	46
18.1	2456	2079	فاسولیای ووشک 1کغم	47
6.2	1515	1427	نۆکی لەتکرای بازارگانی 1کغم	48
10.9	2408	2171	نۆکی بازارگانی 1کغم	49
23.4	1834	1486	نیسکی بازارگانی 1کغم	50
13.6	2378	2093	لۆبیای سوور 1کغم	51
10.9	2236	2017	پاقلہی ووشک 1کغم	52

پاریزگای نەینەوا:

ئەم تووژینەوہ لە پاریزگای نەینەوا تەنھا لە شەش قەزای پاریزگاکی ئەنجامدرا، ئەنجامەکانیش بەمشپۆهییە خوارەوہ بوو: بەرزبوونەوہی نرخ بەشیک لەو کەل و پەلانەیی کە لەناو پرسیانامە کەدا ھەییە بۆ مانگی ئادار بە بەراورد لەگەڵ مانگی شوبات وەکو ئەوہی خوارەوہ:

1. ریژەیی گۆرانی نرخ لە بەشیک لە کۆمەلەیی کەرەستەیی خۆراک و میوہ و سەوزەیی وەکو: شیریی مندالان، پیازی ووشک، تہماتہ و لیمو بەم شپۆهییە بوو (1.4%)، (50.0%)، (5.0%)، (70.6%) یەک لەدوای یەک.

2. ریژەیی گۆرانی نرخ لە بەشیک لە کۆمەلەیی پێداویستیہکانی پزیشکی و پاکەرەوہکانی وەکو: دەمامکی ئاسایی، دەمامکی بە فلتەر، دەستکێشی پزیشکی و

پاکه ره وه کان بهم شیوهیه بوو (66.7%)، (113.3%)، (42.7%)، (16.7%) یه ک له دواى یه ک.

خشته ی (9) پاریزگای نهینه وا

ریزه ی گوران له نرخ %	ناوه ندی نرخ له مانگی نآدار (دینار)	ناوه ندی نرخ له مانگی شوبات (دینار)	کهل و پهله کان	ریزه بند
0.0	8871	8871	برنجی بازرگانی هاورده (عاره بانه که هاوتایه به 4.5 کغم)	1
0.0	3000	3000	برنجی بازرگانی خومالی 1 کغم	2
0.0	500	500	ناردی بوری گهنمی بازرگانی 1 کغم	3
3.9	950	914	ناردی سپی گهنمی بازرگانی زیری تورکی 1 کغم	4
0.0	250	250	مه عکه روئی کیسه ی زیری تورکی 200 غم	5
0.0	250	250	سپاکیتی کیسه ی زیری تورکی 200 غم	6
0.0	4571	4571	خواردنی مندالانی بازرگانی (سیرلاک) 400 غم	7
0.0	167	167	نانی فرنی 1 دانه	8
0.0	77	77	سه موونی چه جهری 1 دانه	9
0.0	100	100	سه موونی کاره بایی 1 دانه	10
0.0	12000	12000	گوشتی تازه ی بهرخ / خومالی 1 کغم	11
-2.7	12000	12333	گوشتی تازه گولک (به بی نیسک) / خومالی 1 کغم	12
1.2	3000	2964	مریشکی به سنوو 1 کغم	13
-3.7	2821	2929	مریشکی زیندوو 1 کغم	14
0.0	3000	3000	شیری ووشکراوه ی بازرگانی المدهش 400 غم	15
1.4	5071	5000	شیری مندالانی دیالاک 400 غم	16
1.4	5071	5000	هیلکه ی سوور قه باره ی گهوره / بازرگانی 30 دانه هیلکه	17
10.1	5429	4929	هیلکه ی سپی قه باره ی گهوره / نیرانی یان هاوتایه به 30 دانه هیلکه	18
0.0	1500	1500	زهیتی رووه کی بازرگانی زیر 1 لتر	19
0.0	5000	5000	راشی / خومالی اسوفی 1 کغم	20
0.0	1500	1500	راشی هاورده ی تونس تورکی 300 غم	21
*	*	*	سرکه / خومالی بیادر 430 غم	22

1.9	7500	7357	بئلى غاز كىشى 12.5 كغم / بازارگانى يەك بئىل	23
0.0	250	250	سابوونى توالىتى عادى 1 دانە	24
0.0	964	964	سابوونى دىتولى 1 دانە	25
0.0	500	500	تايىتى جلىشوردنى عادى بازارگانى تايدا/ ھاوردە 480 غم	26
0.0	4286	4286	تايىتى جلىشوردنى فەلى نوتوماتىكى بازارگانى /ھاوردە 1.5 كغم	27
0.0	4250	4250	زاھى شوشتنى فەلى نوتوماتىكى بازارگانى/ھاوردە 1.5 لىتر	28
0.0	1000	1000	زاھى قايشوردنى خومالى 1لىتر	29
0.0	1500	1500	زاھى قايشوردنى الوزىرى ھاوردە 800 مل	30
0.0	1000	1000	بئلى لىكەرەھە (فاس) 1 لىتر	31
1.8	1964	1929	كلينكىسى كاغەزى توالىتى فاين 4 رولە	32
0.0	1000	1000	كلينكىسى كاغەزى فاين 150 كلينكىسى جووت	33
0.0	6000	6000	دايىبى پامبىررى مندالاتى ھاوردە 18 پارچە قەبارە ناوھند	34
66.7	31250	18750	دەمامكى ناسايى 50 دانە	35
113.3	10667	5000	دەمامكى يەك فلتەر	36
42.7	11214	7857	دەستكىشى پزىشكى پاكەتى 100 دانە	37
16.7	8000	6857	پاكەرەھە قوتووى دىتول ، فىنولھتد 4لىتر	38
50.0	1500	1000	پىزى ووشك 1كغم	39
70.6	2071	1214	لىمۇ 1كغم	40
5.0	750	714	تەماتە 1كغم	41
50.0	750	500	پەتاتە 1كغم	42
0.0	750	750	خيار 1كغم	43
7.6	1000	929	باينجان 1كغم	44
0.0	2500	2500	سىرى ووشك 1كغم	45
0.0	2000	2000	دوشاوى تەماتە زىرى توركى 800غم	46
0.0	2000	2000	فاسۇلىيى ووشك 1كغم	47
0.0	1000	1000	نۆكى لەتكراوى بازارگانى 1كغم	48
0.0	2500	2500	نۆكى بازارگانى 1كغم	49
0.0	1464	1464	نىسكى بازارگانى 1كغم	50
0.0	2929	2929	لۇبىيى سۈور 1كغم	51
0.0	2000	2000	پاقلەي ووشك 1كغم	52

*: سرکەي خومالى بىادر لە بازارەكانى نەبەنەوا نەبوو لەكاتى كۆكردنەھەي ئەو داتايارنە.

پاریزگای کهرکوک:

ئەم توێژینەوویە لە پاریزگای کهرکوک تەنھا لە پینج شوینی ناوەندی قەزای کهرکوک ئەنجامدرا، ئەنجامەکانیش بەم شیوەیە خوارەووە بوو:

بەرزبوونەووی نرخ بەشیک لەو کەل و پەلانی کە لەناو پرسیانامەدا هەیه بۆ مانگی ئادار بە بەراورد لەگەڵ مانگی شوبات وەکو ئەووی خوارەووە:

1. ریژە گۆرانی نرخ لە بەشیک لە کۆمەڵەی کەرەستە خۆراک و میووە و سەوزە وەکو: برنجی بازرگانی ھاوردەکراو، شیری مندالان، پیازی ووشک، سیری ووشک، تەماتە و لیمۆ بەم شیوەیە بوو (7.1%)، (5.1%)، (90.0%)، (40.0%)، (30.0%)، (95.0%) یەک لەدوای یەک.
2. ریژە گۆرانی نرخ لە بەشیک لە کۆمەڵەی پێداویستیەکانی پزشکی و پاککەرەووەکانی وەکو: دەمامکی ئاسایی، دەمامکی بە فلتەر، دەستکێشی پزشکی و پاککەرەووەکان بەم شیوەیە بوو (170.0%)، (124.0%)، (20.0%)، (20.0%) یەک لەدوای یەک.
3. ریژە گۆرانی نرخ لە بەشیک لە کۆمەڵەی پاککەرەووی تایت و سابوونی وەکو: سابوونی دیتول، بتلی لیکەرەووە (فاس) بەم شیوەیە بوو (53.3%)، (20.0%) یەک لەدوای یەک.
4. ریژە گۆرانی نرخ لە بەشیک لە کۆمەڵەی کلینکس و دایبی مندالی وەکو: کلینکسی کاغەز و دایبی مندال بەم شیوەیە بوو (35.0%)، (3.8%) یەک لەدوای یەک.

خشته‌ی (10) پاریزگای کهرکوک

ریزبه‌ند	کهل و په‌له‌کان	ناوه‌ندی نرخ له مانگی شوبات (دینار)	ناوه‌ندی نرخ له مانگی ئادار (دینار)	ریژهی گۆران له نرخ %
1	برنجی بازارگانی هاوردی (عاره‌بانە که هاوتایه به 4.5 کغم)	8500	9100	7.1
2	برنجی بازارگانی خۆمائی 1 کغم	1500	1700	13.3
3	ناردی بۆری گهنمی بازارگانی 1 کغم	500	510	2.0
4	ناردی سپی گهنمی بازارگانی زیری تورکی 1 کغم	1000	1100	10.0
5	مه‌عکه‌رونی کیسه‌ی زیری تورکی 200 غم	250	250	0.0
6	سپاکیتی کیسه‌ی زیری تورکی 200 غم	250	250	0.0
7	خواردنی مندالانی بازارگانی (سیرلاک) 400 غم	6500	6650	2.3
8	نانی فرنی 1 دانه	250	250	0.0
9	سه‌موونی چه‌جهری 1 دانه	125	125	0.0
10	سه‌موونی کاره‌بایی 1 دانه	125	125	0.0
11	گوشتی تازه‌ی به‌رخ/ خۆمائی 1 کغم	13500	14200	5.2
12	گوشتی تازه گۆلک (به‌بێ نیسک) / خۆمائی 1 کغم	14500	15200	4.8
13	مریشکی به‌ستوو 1 کغم	3500	3900	11.4
14	مریشکی زیندوو 1 کغم	2500	2650	6.0
15	شیری ووشک‌کراوه‌ی بازارگانی المدهش 400 غم	3000	3250	8.3
16	شیری مندالانی دیلاک 400 غم	4950	5200	5.1
17	هیلکه‌ی سوور قه‌باره‌ی گه‌وره‌/ بازارگانی 30 دانه هیلکه	4000	5800	45.0
18	هیلکه‌ی سپی قه‌باره‌ی گه‌وره / نیرانی یان هاوتایه به 30 دانه هیلکه	4000	5200	30.0
19	زه‌یتی رووه‌کی بازارگانی زیر 1 لتر	1500	1700	13.3
20	راشی / خۆمائی اسوفی 1 کغم	6750	6900	2.2
21	راشی هاوردی توناس تورکی 300 غم	2250	2400	6.7
22	سرکه/ خۆمائی بیادر 430 غم	1500	1650	10.0
23	بتئی غاز کیشی 12.5 کغم / بازارگانی یه‌ک بتل	7500	7500	0.0
24	سابوونی توالیتی عادی 1 دانه	250	350	40.0
25	سابوونی دیتولی 1 دانه	750	1150	53.3

10.0	1650	1500	تایتی جلشوردنی عادی بازرگانی تایید/ هاورده غم 480	26
2.3	6650	6500	تایتی جلشوردنی فلهلی نوتوماتیکی بازرگانی /هاورده 1.5 کغم	27
6.7	3200	3000	زاهی شوشتنی فلهلی نوتوماتیکی بازرگانی/هاورده 1.5 لتر	28
0.0	1000	1000	زاهی قاپشوردنی خومالی 1لتر	29
0.0	2500	2500	زاهی قاپشوردنی الوزیری هاورده 800 مل	30
20.0	1500	1250	بتلی لیکره وه (فاس) 1 لتر	31
5.0	2100	2000	کلینکسی کاغزی توالیتی فاین 4 روله	32
35.0	1350	1000	کلینکسی کاغزی فاین 150 کلینکسی جووت	33
3.8	6750	6500	داییی پامبیرزی مندالانی هاورده 18 پارچه قهباره ناوهند	34
170.0	67500	25000	دهمامکی ناسایی 50 دانه	35
124.0	5600	2500	دهمامکی بهک فلتهر	36
20.0	5400	4500	دهستکینشی پزیشکی پاکهتی 100 دانه	37
20.0	6000	5000	پاکره وهی قوتووی دیتول ، فینولهتد 4لتر	38
90.0	1900	1000	پیازی ووشک 1کغم	39
95.0	1950	1000	لیمق 1کغم	40
30.0	1300	1000	تهماته 1کغم	41
15.0	1150	1000	پهتاته 1کغم	42
5.0	1050	1000	خیار 1کغم	43
26.7	950	750	باینجان 1کغم	44
40.0	1750	1250	سیری ووشک 1کغم	45
0.0	2000	2000	دوشاوی تهماتهی زیری تورکی 800غم	46
0.0	2500	2500	فاسولیای ووشک 1کغم	47
5.7	1850	1750	نۆکی لهتکراوی بازرگانی 1کغم	48
0.0	2000	2000	نۆکی بازرگانی 1کغم	49
4.4	2350	2250	نیسکی بازرگانی 1کغم	50
0.0	2000	2000	لۆبیای سوور 1کغم	51
0.0	2000	2000	پاقلهی ووشک 1کغم	52

پاریزگای دیالە:

تویژبەنەوێهە که لە پاریزگای نەینەوا تەنھا لە شەش قەزای ئەو پاریزگایە ئەنجامدرا، ئەنجامەکانیش بەمشێوەیە خوارەووە بوو:

بەرزبوونەوێ نرخی بەشیک لەو کەل و پەلانە ی که لەناو پرسیانامە کەدا هە یە بۆ مانگی ئادار بە بەراورد لە گەل مانگی شوبات وەکو ئەوێ خوارەووە:

1. رێژە ی گۆرانی نرخ لە بەشیک لە کۆمەلە ی کەرەستە ی خۆراک و میوہ و سەوزە ی وەکو: برنجی بازرگانی هاوردە کراو، شیر ی مندال، پیازی ووشک، تەماتە و لیمۆ بە م شێوہ یە بوو (8.3%)، (0.9%)، (113.9%)، (79.2%)، (92.3%) یە ک لەدوای یە ک.

2. رێژە ی گۆرانی نرخ لە بەشیک لە کۆمەلە ی پێداویستی یەکانی پزیشکی و پاککەرەوہکانی وەکو: دەمامکی ئاسایی، دەمامکی بە فلتەر، دەستکیچی پزیشکی و پاککەرەوہکان بە م شێوہ یە بوو (838.9%)، (368.5%)، (350.0%)، (7.3%) یە ک لەدوای یە ک.

خشته ی (11) پاریزگای دیاله

ریژبهند	کهل و پهلهکان	ناوهندی نرخ له مانگی شوبات (دینار)	ناوهندی نرخ له مانگی ئادار (دینار)	ریژه ی گۆران له نرخ %
1	برنجی بازرگانی هاوردہ (عاره بانہ که هاوتایه به 4.5 کغم)	6750	7313	8.3
2	برنجی بازرگانی خۆمالی 1 کغم	2000	2000	0.0
3	ناردی بۆری گهنمی بازرگانی 1 کغم	500	521	4.2
4	ناردی سپی گهنمی بازرگانی زیری تورکی 1 کغم	1146	1396	21.8
5	مه عکهرۆنی کیسه ی زیری تورکی 200 غم	500	500	0.0
6	سپاکیتی کیسه ی زیری تورکی 200 غم	500	500	0.0
7	خواردنی مندالانی بازرگانی (سیرلاک) 400 غم	6000	6000	0.0
8	نانی فرنی 1 دانه	1000	1000	0.0
9	سه موونی چه جهری 1 دانه	1000	1000	0.0
10	سه موونی کاره بایی 1 دانه	1000	1000	0.0
11	گۆشتی تازه ی بهرخ / خۆمالی 1 کغم	13083	13708	4.8
12	گۆشتی تازه گۆلک (بهیی نیسک) / خۆمالی 1 کغم	13000	13417	3.2
13	مریشکی بهستوو 1 کغم	4000	4500	12.5
14	مریشکی زیندوو 1 کغم	3458	3500	1.2
15	شیری ووشکراوه ی بازرگانی المدهش 400 غم	3000	3500	16.7
16	شیری مندالانی دیالاک 400 غم	4500	4542	0.9
17	هیلکه ی سوور قه باره ی گهوره / بازرگانی 30 دانه هیلکه	5458	6000	9.9
18	هیلکه ی سپی قه باره ی گهوره / نیرانی یان هاوتایه به 30 دانه هیلکه	4958	5458	10.1
19	زهیتی رووهکی بازرگانی زیر 1 لتر	1250	1333	6.6
20	راشی / خۆمالی اسوفی 1 کغم	5000	5000	0.0
21	راشی هاوردہ ی توناس تورکی 300 غم	2000	2000	0.0
22	سرکه / خۆمالی بیادر 430 غم	1500	1500	0.0
23	بتلی غاز کیشی 12.5 کغم / بازرگانی یهک بتل	7083	7250	2.4
24	سابوونی توالیتی عادی 1 دانه	250	250	0.0
25	سابوونی دیتولی 1 دانه	1000	1000	0.0

0.0	1000	1000	تایپی جلیشوردنی عادی بازرگانی تایید/ هاورده 480 غم	26
0.0	6000	6000	تایپی جلیشوردنی فلهلی نوتوماتیکی بازرگانی /هاورده 1.5 کغم	27
0.0	3500	3500	زاهی شوشتنی فلهلی نوتوماتیکی بازرگانی/هاورده 1.5 لتر	28
0.0	1000	1000	زاهی قاپشوردنی خومالی 1لتر	29
0.0	2500	2500	زاهی قاپشوردنی الوزیری هاورده 800 مل	30
0.0	1000	1000	بتلی لیکهروهه (فاس) 1 لتر	31
0.0	1500	1500	کلینکسی کاغزی توالیتی فاین 4 روله	32
0.0	1000	1000	کلینکسی کاغزی فاین 150 کلینکسی جوت	33
0.0	6000	6000	داییی پامبیرزی مندآلانی هاورده 18 پارچه قهباره ناوهند	34
838.9	28167	3000	دهمامکی ناسایی 50 دانه	35
368.5	7417	1583	دهمامکی یهک فلتهر	36
350.0	9000	2000	دهسنگیشی پزیشکی پاکهتی 100 دانه	37
7.3	2146	2000	پاکهروهی قوتووی دیتول ، فینولهند 4لتر	38
113.9	1604	750	پیازی ووشک 1کغم	39
92.3	2083	1083	لیمو 1کغم	40
79.2	896	500	تهماته 1کغم	41
100.0	1000	500	پهتاته 1کغم	42
50.0	750	500	خیار 1کغم	43
100.0	1500	750	باینجان 1کغم	44
0.0	1000	1000	سیری ووشک 1کغم	45
12.5	2250	2000	دوشاوی تهماتهی زیری تورکی 800 غم	46
26.1	2521	2000	فاسولیای ووشک 1کغم	47
0.0	1500	1500	نؤکی لهتکراوی بازرگانی 1کغم	48
13.2	2500	2208	نؤکی بازرگانی 1کغم	49
51.7	1896	1250	نیسکی بازرگانی 1کغم	50
0.0	2000	2000	لؤبیای سوور 1کغم	51
0.0	2438	2438	پاقلهی ووشک 1کغم	52

پاریزگای ئەنبار:

ئەم تـوویژینەووە لە دوو قەزای پاریزگای ئەنبار ئەنجامدرا، ئەنجامەکانیش بەمشێوەیە خوارەووە بوو:

بەرزبوونەووەی نرخ بەشێک لەو کەل و پەلانییەکانە لەناو پرسیانامەکاندا هەبێت بۆ مانگی ئادار بە بەراورد لەگەڵ مانگی شوبات وەکو ئەوێ خوارەووە:

1. رێژەی گۆرانی نرخ لە بەشێک لە کۆمەڵەی کەرەستەیی خۆراک و میووە و سەوزەیی وەکو: برنجی بازرگانی ھاوردەکراو، شیری مندال، پیازی ووشک، تەماتە و لیمۆ بەم شێوەیە بوو (14.3%)، (14.6%)، (57.1%)، (33.3%)، (60.0%) یەک لەدوای یەک.

2. رێژەی گۆرانی نرخ لە بەشێک لە کۆمەڵەی پێداویستیەکانی پزیشکی و پاککەرەووەکانی وەکو: دەمامکی ئاسایی، دەمامکی بە فلتەر، دەستکێشی پزیشکی و پاککەرەووەکان بەم شێوەیە بوو (100.0%)، (158.3%)، (66.7%)، (7.9%) یەک لەدوای یەک.

3. رێژەی گۆرانی نرخ لە بەشێک لە کۆمەڵەی پاککەرەووەی تایت و سابوونی وەکو: سابوونی دیتول، بتلی لیکەرەووە (فاس) بەم شێوەیە بوو (21.5%)، (26.3%) یەک لەدوای یەک.

4. رێژەی گۆرانی نرخ لە بەشێک لە کۆمەڵەی کلینکس و دایبی مندالی وەکو: دایبی مندالی رێژەکی (10.8%) بوو.

خشته‌ی (12) پارێزگای ئەنبار

ریزبەند	کەل و پەلەکان	ناوەندی نرخ له مانگی شوبات (دینار)	ناوەندی نرخ له مانگی ئادار (دینار)	ریژەی گۆران له نرخ %
1	برنجی بازرگانی هاوردە (عارەبانه که هاوتایه به 4.5 کغم)	7875	9000	14.3
2	برنجی بازرگانی خۆمالی 1 کغم	2813	2875	2.2
3	ناردی بۆری گەنمی بازرگانی 1 کغم	500	750	50.0
4	ناردی سپی گەنمی بازرگانی زیری تورکی 1 کغم	1063	1438	35.3
5	مەعکەرۆنی کیسه‌ی زیری تورکی 200 غم	500	500	0.0
6	سپاکیتی کیسه‌ی زیری تورکی 200 غم	500	500	0.0
7	خواردنی مندالانی بازرگانی (سیرلاک) 400 غم	5625	6000	6.7
8	نانی فرنی 1 دانە	163	163	0.0
9	سەموونی حەجەری 1 دانە	125	125	0.0
10	سەموونی کارەبایی 1 دانە	113	113	0.0
11	گۆشتی تازە‌ی بەرخ / خۆمالی 1 کغم	14500	14500	0.0
12	گۆشتی تازە گۆلک (بەبی نیسک) / خۆمالی 1 کغم	15250	15500	1.6
13	مریشکی بەسنوو 1 کغم	4125	4500	9.1
14	مریشکی زیندوو 1 کغم	3875	4238	9.4
15	شیری ووشکراوە‌ی بازرگانی المدەش 400 غم	3375	3500	3.7
16	شیری مندالانی دیالاک 400 غم	5125	5875	14.6
17	هێلکە‌ی سوور قەبارە‌ی گەورە / بازرگانی 30 دانە هێلکە	5250	6000	14.3
18	هێلکە‌ی سپی قەبارە‌ی گەورە / نیرانی یان هاوتایه به 30 دانە هێلکە	5000	5500	10.0
19	زەیتی رووەکی بازرگانی زیر 1 لیتر	1750	1875	7.1
20	راشی / خۆمالی اسوفی 1 کغم	4250	4375	2.9
21	راشی هاوردە‌ی توناس تورکی 300 غم	2625	2750	4.8
22	سرکە / خۆمالی بیادر 430 غم	1500	1500	0.0
23	بتلی غاز کێشی 12.5 کغم / بازرگانی یەک بتل	7500	8125	8.3
24	سابوونی توالیتی عادی 1 دانە	375	438	16.8
25	سابوونی دیتولی 1 دانە	875	1063	21.5
26	تایتی جلشۆردنی عادی بازرگانی تاید / هاوردە 480 غم	1063	1125	5.8

3.5	7375	7125	تاییتی جلیشوردنی فہلی نوتوماتیکی بازارگانی /ھاوردہ 1.5 کغم	27
5.0	3500	3333	زاهی شوشنتنی فہلی نوتوماتیکی بازارگانی/ھاوردہ 1.5 لتر	28
0.0	1000	1000	زاهی قاپشوردنی خومالی 1لتر	29
0.0	1500	1500	زاهی قاپشوردنی الوزیری ھاوردہ 800 مل	30
26.3	1500	1188	بتلی لیکرہوہ (فاس) 1 لتر	31
29.0	2500	1938	کلینکسی کاغزی توالیتی فاین 4 رولہ	32
0.0	1375	1375	کلینکسی کاغزی فاین 150 کلینکسی جووت	33
10.8	5125	4625	داییی پامبیرزی مندالانی ھاوردہ 18 پارچہ قہبارہ ناوند	34
100.0	25000	12500	دہمامکی ناسایی 50 دانہ	35
158.3	7750	3000	دہمامکی یہک فلنہر	36
66.7	5000	3000	دہستکیشی پزیشکی پاکہتی 100 دانہ	37
7.9	4250	3938	پاکرہوہی قوتووی دینول ، فینولہند 4لتر	38
57.1	1375	875	پیازی ووشک 1کغم	39
60.0	2000	1250	لیمو 1کغم	40
33.3	1000	750	تہماتہ 1کغم	41
0.0	875	875	پہتاتہ 1کغم	42
-12.5	875	1000	خیار 1کغم	43
53.3	1438	938	باینجان 1کغم	44
0.0	2250	2250	سیری ووشک 1کغم	45
5.7	2313	2188	دوشاوی تہماتہی زیری تورکی 800غم	46
14.3	2500	2188	فاسولیای ووشک 1کغم	47
3.7	1750	1688	نؤکی لہتکراوی بازارگانی 1کغم	48
8.5	2375	2188	نؤکی بازارگانی 1کغم	49
15.4	1875	1625	نیسکی بازارگانی 1کغم	50
17.9	2063	1750	لؤبیای سوور 1کغم	51
14.3	2000	1750	پاقلہی ووشک 1کغم	52

پاریزگای بابل:

تویژینه وه که له چوار قهزای پاریزگای بابل ئه نجامدرا، ئه نجامه کانیش به مشیوهیهی خواره وه بوو:

به رزبوونه وهی نرخه به شیک له و کهل و په لانهی که له ناو پرسیا نامه که دا ههیه بو مانگی ئادار به به راورد له گه ل مانگی شوبات وه کو ئه وهی خواره وه:

1. ریژهی گۆرانی نرخ له به شیک له کۆمه لهی که رهستهی خۆراک و میوه و سهوزهی وه کو: برنجی بازرگانی هاوردده کراو، شیریه مندال، پیازی ووشک، سیری ووشک، ته ماته و لیمۆ به م شیوهیه بوو (7.2%)، (1.2%)، (57.1%)، (50.0%)، (63.1%)، (58.4%) یه ک له دوای یه ک.

2. ریژهی گۆرانی نرخ له به شیک له کۆمه لهی پیداو یستیه کانی پزیشکی و پاککه ره وه کانی وه کو: ده مامکی ئاسایی، ده مامکی به فلتەر، ده ستکیشی پزیشکی و پاککه ره وه کان به م شیوهیه بوو (988.2%)، (537.7%)، (43.1%)، (28.1%) یه ک له دوای یه ک.

3. ریژهی گۆرانی نرخ له به شیک له کۆمه لهی پاککه ره وهی تایت و سابوونی وه کو: سابوونی دیتول، بتلی لیکه ره وه (فاس) به م شیوهیه بوو (12.9%)، (14.4%) یه ک له دوای یه ک.

4. ریژهی گۆرانی نرخ له به شیک له کۆمه لهی کلینکس و داییی مندالی وه کو: داییی مندال ریژه کهی (5.2%) بوو.

خشته‌ی (13) پاریزگای بابل

ریزبه‌ند	کهل و پهله‌کان	ناوه‌ندی نرخ له مانگی شوبات (دینار)	ناوه‌ندی نرخ له مانگی ئادار (دینار)	ریژه‌ی گۆران له نرخ %
1	برنجی بازرگانی هاوردده (عاره‌بانه که هاوتایه به 4.5 کغم)	8281	8875	7.2
2	برنجی بازرگانی خومالی 1 کغم	1672	1953	16.8
3	ناردی بۆری گهنمی بازرگانی 1 کغم	516	617	19.6
4	ناردی سپی گهنمی بازرگانی زیری تورکی 1 کغم	750	844	12.5
5	مه‌عکه‌رونی کیسه‌ی زیری تورکی 200 غم	500	500	0.0
6	سپاکیتی کیسه‌ی زیری تورکی 200 غم	479	479	0.0
7	خواردنی مندالانی بازرگانی (سیرلاک) 400 غم	5214	5500	5.5
8	نانی فرنی 1 دانه	134	134	0.0
9	سه‌موونی چه‌جه‌ری 1 دانه	117	117	0.0
10	سه‌موونی کاره‌بایی 1 دانه	138	138	0.0
11	گوشتی تازه‌ی به‌رخ/ خومالی 1 کغم	13000	13500	3.8
12	گوشتی تازه‌ی گۆلک (به‌بێ نیسک) / خومالی 1 کغم	11857	12000	1.2
13	مریشکی به‌ستوو 1 کغم	3566	3566	0.0
14	مریشکی زیندوو 1 کغم	2469	2719	10.1
15	شیری ووشک‌کراوه‌ی بازرگانی المدهش 400 غم	2969	3063	3.2
16	شیری مندالانی دیلاک 400 غم	4969	5031	1.2
17	هیلکه‌ی سوور قه‌باره‌ی گه‌وره/ بازرگانی 30 دانه هیلکه	5328	5781	8.5
18	هیلکه‌ی سپی قه‌باره‌ی گه‌وره / نیرانی یان هاوتایه به 30 دانه هیلکه	4500	4839	7.5
19	زه‌یتی رووه‌کی بازرگانی زیر 1 لتر	1250	1375	10.0
20	راشی / خومالی اسوفی 1 کغم	5700	5700	0.0
21	راشی هاوردده‌ی توناس تورکی 300 غم	2286	2286	0.0
22	سرکه/ خومالی بیادر 430 غم	1500	1500	0.0
23	بتلی غاز کیشی 12.5 کغم / بازرگانی به‌ک بتل	6313	6563	4.0
24	سابوونی توالیتی عادی 1 دانه	250	250	0.0
25	سابوونی دیتولی 1 دانه	969	1094	12.9
26	تایتی جلشۆردنی عادی بازرگانی تایید/ هاوردده 480 غم	1286	1286	0.0

0.9	6875	6813	تایٹی جلتھوڙدنی فہلی نوتوماتیکی بازرگانی /هاورده 1.5 كغم	27
0.0	3500	3500	زاهى شوشتنى فہلى نوتوماتیکی بازرگانی/هاورده 1.5 لتر	28
7.6	1000	929	زاهى قاپشوڙدنی خومالی 1لتر	29
2.5	1500	1464	زاهى قاپشوڙدنی الوزیری هاورده 800 مل	30
14.4	1109	969	بتلی لیکهروه (فاس) 1 لتر	31
0.0	1500	1500	کلینکسی کاغزی توالتی فاین 4 روله	32
0.0	1000	1000	کلینکسی کاغزی فاین 150 کلینکسی جووت	33
5.2	5750	5464	دایی پامبیرزی مندآلانی هاورده 18 پارچه قہباره ناوہند	34
988.2	22667	2083	دهمامکی ناسایی 50 دانه	35
537.7	8500	1333	دهمامکی بھک فلتھر	36
43.1	6500	4542	دهستکینشی پزیشکی پاکهتی 100 دانه	37
28.1	5857	4571	پاکرهوهی قوتووی دیتول ، فینولهتد 4لتر	38
57.1	1375	875	پیازی ووشک 1کغم	39
58.4	2500	1578	لیمو 1کغم	40
63.1	969	594	تہماتہ 1کغم	41
63.1	969	594	پہتاتہ 1کغم	42
26.8	1031	813	خیار 1کغم	43
40.5	1328	945	باینجان 1کغم	44
50.0	1500	1000	سیری ووشک 1کغم	45
1.6	2000	1969	دوشاوی تہماتہی زیری تورکی 800غم	46
24.6	2609	2094	فاسولیای ووشک 1کغم	47
12.8	1375	1219	نؤکی لہتکراوی بازرگانی 1کغم	48
15.9	2391	2063	نؤکی بازرگانی 1کغم	49
40.9	1938	1375	نیسکی بازرگانی 1کغم	50
29.9	2313	1781	لؤبیای سوور 1کغم	51
20.9	2344	1938	پاقلہی ووشک 1کغم	52

پاریزگای کہربہلا:

تویژینہوہ لہ سی قہزای پاریزگای کہربہلا ئہنجامدرا، ئہنجامہکانیش بہمشپوہیہی خوارہوہ بوو:

بہرزبوونہوہی نرخی بہشیک لہو کہل و پہلانہی کہ لہناو پرسیانامہکہدا ہہیہ بؤ مانگی ئادار بہ بہراورد لہگہل مانگی شوبات و ہکو ئہوہی خوارہوہ:

1. ریژہی گؤرانی نرخ لہ بہشیک لہ کؤمہلہی کہرہستہی خؤراک و میوہ و سہوزہی و ہکو: برنجی بازرگانی ہاوردہکراو، شیرى مندال، پیازی ووشک، سیری ووشک، تہماتہ و لیمؤ بہم شیوہیہ بوو (14.4%)، (12.2%)، (70.1%)، (58.3%)، (75.0%)، (57.9%) یہک لہدوای یہک.

2. ریژہی گؤرانی نرخ لہ بہشیک لہ کؤمہلہی پیداویستیہکانی پزیشکی و پاککہرہوہکانی و ہکو: دہمامکی ئاسایی، دہمامکی بہ فلتہر، دہستکیچی پزیشکی و پاککہرہوہکان بہم شیوہیہ بوو (388.5%)، (253.0%)، (63.6%)، (47.8%) یہک لہدوای یہک.

3. ریژہی گؤرانی نرخ لہ بہشیک لہ کؤمہلہی پاککہرہوہی تایت و سابوونی و ہکو: سابوونی دیتول، بتلی لیکہرہوہ (فاس) بہم شیوہیہ بوو (29.2%)، (43.8%) یہک لہدوای یہک.

4. ریژہی گؤرانی نرخ لہ بہشیک لہ کؤمہلہی کلینکس و داییی مندالی و ہکو: کلینکسی کاغہز و داییی مندال بہم شیوہیہ بوو (14.2%)، (15.3%) یہک لہدوای یہک.

خشته‌ی (14) پارێزگای که‌ربه‌لا

ریزبه‌ند	که‌ل و په‌له‌کان	ناوه‌ندی نرخ له مانگی شوبات (دینار)	ناوه‌ندی نرخ له مانگی ئادار (دینار)	ریژه‌ی گۆران له نرخ %
1	برنجی بازرگانی هاوردە (عاره‌بانه که هاوتایه به 4.5 کغم)	8667	9917	14.4
2	برنجی بازرگانی خۆمائی 1 کغم	2250	2750	22.2
3	ناردی بۆری گهنمی بازرگانی 1 کغم	500	500	0.0
4	ناردی سپی گهنمی بازرگانی زیری تورکی 1 کغم	1250	1458	16.6
5	مه‌عه‌رۆنی کیسه‌ی زیری تورکی 200 غم	500	500	0.0
6	سپاکیتی کیسه‌ی زیری تورکی 200 غم	500	500	0.0
7	خواردنی مندالانی بازرگانی (سیرلاک) 400 غم	4917	5583	13.5
8	نانی فرنی 1 دانه	133	133	0.0
9	سه‌موونی چه‌جه‌ری 1 دانه	125	125	0.0
10	سه‌موونی کاره‌بایی 1 دانه	133	150	12.8
11	گۆشتی تازه‌ی به‌رخ/ خۆمائی 1 کغم	11000	12250	11.4
12	گۆشتی تازه گۆلک (به‌یئ نیسک) / خۆمائی 1 کغم	11500	12333	7.2
13	مریشکی به‌ستوو 1 کغم	3500	3667	4.8
14	مریشکی زیندوو 1 کغم	2792	3250	16.4
15	شیری ووشکراوه‌ی بازرگانی المدهش 400 غم	3000	3417	13.9
16	شیری مندالانی دیلاک 400 غم	4792	5375	12.2
17	هیلکه‌ی سوور فه‌باره‌ی گه‌وره/ بازرگانی 30 دانه هیلکه	4958	5500	10.9
18	هیلکه‌ی سپی فه‌باره‌ی گه‌وره / نیرانی یان هاوتایه به 30 دانه هیلکه	4458	5083	14.0
19	زه‌یتی رووه‌کی بازرگانی زیر 1 لتر	1292	1542	19.3
20	راشی / خۆمائی اسوفی 1 کغم	5417	6000	10.8
21	راشی هاوردە‌ی توناس تورکی 300 غم	2167	2417	11.5
22	سرکه/ خۆمائی بیادر 430 غم	1458	1500	2.9
23	بتلی غاز کیشی 12.5 کغم / بازرگانی به‌ک بتل	7000	7750	10.7
24	سابوونی توالتی عادی 1 دانه	250	250	0.0
25	سابوونی دیتولی 1 دانه	1000	1292	29.2

20.0	1000	833	تایبی جلیشوردنی عادی بازرگانی تایید/ هاوردہ 480 غم	26
6.8	7833	7333	تایبی جلیشوردنی فہلی نوتوماتیکی بازرگانی /هاوردہ 1.5 کغم	27
0.0	3000	3000	زاهی شوشنتی فہلی نوتوماتیکی بازرگانی/هاوردہ 1.5 لتر	28
20.8	1208	1000	زاهی قاپشوردنی خومالی 1لتر	29
25.0	1250	1000	زاهی قاپشوردنی الوزیری هاوردہ 800 مل	30
43.8	1917	1333	بتلی لیکرہوہ (فاس) 1 لتر	31
22.2	1833	1500	کلینکسی کاغزی توالیتی فاین 4 رولہ	32
14.2	1333	1167	کلینکسی کاغزی فاین 150 کلینکسی جووت	33
15.3	5333	4625	دایبی پامبیرزی مندالانی هاوردہ 18 پارچہ قہبارہ ناوہند	34
388.5	14250	2917	دہمامکی ناسایی 50 دانہ	35
253.0	10000	2833	دہمامکی یہک فلتہر	36
63.6	6000	3667	دہسٹکنیشی پزیشکی پاکہتی 100 دانہ	37
47.8	5667	3833	پاکرہوہی قوتووی دیتول ، فینول ہند 4لتر	38
70.1	1417	833	پیازی ووشک 1کغم	39
57.9	2500	1583	لیمو 1کغم	40
75.0	875	500	تہماتہ 1کغم	41
66.6	833	500	پہتاتہ 1کغم	42
100.0	1000	500	خیار 1کغم	43
59.0	1458	917	باینجان 1کغم	44
58.3	1583	1000	سیری ووشک 1کغم	45
16.7	2333	2000	دوشاوی تہماتہی زیری تورکی 800غم	46
24.0	2583	2083	فاسولیای ووشک 1کغم	47
27.9	1333	1042	نؤکی لہتکراوی بازرگانی 1کغم	48
21.6	2583	2125	نؤکی بازرگانی 1کغم	49
71.4	2000	1167	نیسکی بازرگانی 1کغم	50
25.0	2500	2000	لؤبیای سوور 1کغم	51
22.4	2500	2042	پاقلہی ووشک 1کغم	52

پاریزگای واست:

تویژینه وه که له دوو قهزای پاریزگای واست ئهجامدرا، ئهجامه کانیس بهمشپوهیهی خواره وه بوو:

به رزبونه وهی نرخ به شیک له و کهل و په لانهی که له ناو پرسیانامه که دا ههیه بو مانگی ئادار به بهراورد له گه ل مانگی شوبات وه کو ئه وهی خواره وه:

1. ریژهی گۆرانی نرخ له به شیک له کۆمه لهی که رهستهی خۆراک و میوه و سهوزهی وه کو: برنجی بازرگانی هاوردده کراو، شیرى مندال، سیری ووشک، ته ماته و لیمۆ به م شپوهیه بوو (13.3%)، (9.1%)، (44.4%)، (200.0%)، (112.5%) یهک له دوای یهک.

2. ریژهی گۆرانی نرخ له به شیک له کۆمه لهی پیداو یستیه کانی پزیشکی و پاککه ره وه کانی وه کو: ده مامکی ئاسایی، ده مامکی به فلتەر، ده ستکیشی پزیشکی و پاککه ره وه کان به م شپوهیه بوو (400.0%)، (300.0%)، (75.0%)، (25.0%) یهک له دوای یهک.

3. ریژهی گۆرانی نرخ له به شیک له کۆمه لهی پاککه ره وهی تایت و سابوونی وه کو: سابوونی دیتول، بتلی لیکه ره وه (فاس) به م شپوهیه بوو (25.0%)، (100.0%) یهک له دوای یهک.

4. ریژهی گۆرانی نرخ له به شیک له کۆمه لهی کلینکس و داییی مندالی وه کو: کلینکسی کاغه ز و داییی مندال به م شپوهیه بوو (6.3%)، (9.5%) یهک له دوای یهک.

خشته ی (15) پاریزگای واست

ریزه ند	کهل و پهلهکان	ناوه ندی نرخ له مانگی شوبات (دینار)	ناوه ندی نرخ له مانگی ئادار (دینار)	ریزه ی گوران له نرخ %
1	برنجی بازرگانی هاوردہ (عاره بانہ که هاوتایہ به 4.5 کغم)	8438	9563	13.3
2	برنجی بازرگانی خومالی 1 کغم	2063	2500	21.2
3	ناردی بوری گهنمی بازرگانی 1 کغم	500	500	0.0
4	ناردی سپی گهنمی بازرگانی زیری تورکی 1 کغم	1000	1063	6.3
5	مه عکهرونی کیسه ی زیری تورکی 200 غم	500	500	0.0
6	سپاکیتی کیسه ی زیری تورکی 200 غم	500	500	0.0
7	خواردنی مندالانی بازرگانی (سیرلاک) 400 غم	4500	5000	11.1
8	نانی فرنی 1 دانه	125	125	0.0
9	سه مونی چه جهری 1 دانه	125	125	0.0
10	سه مونی کاره بایی 1 دانه	125	125	0.0
11	گوشتی تازه ی بهرخ / خومالی 1 کغم	14000	15000	7.1
12	گوشتی تازه گولک (بهین نیسک) / خومالی 1 کغم	12000	12000	0.0
13	مریشکی بهستوو 1 کغم	3500	3500	0.0
14	مریشکی زیندوو 1 کغم	2750	2750	0.0
15	شیری ووشکراوه ی بازرگانی المدهش 400 غم	3000	3500	16.7
16	شیری مندالانی دیلاک 400 غم	5500	6000	9.1
17	هیلکه ی سوور قه باره ی گهوره / بازرگانی 30 دانه هیلکه	6000	7000	16.7
18	هیلکه ی سپی قه باره ی گهوره / نیرانی یان هاوتایه به 30 دانه هیلکه	5500	6000	9.1
19	زهیتی رووهکی بازرگانی زیر 1 لتر	1500	1500	0.0
20	راشی / خومالی اسوفی 1 کغم	5500	6000	9.1
21	راشی هاوردہ ی توناس تورکی 300 غم	2250	2250	0.0
22	سرکه / خومالی بیادر 430 غم	1500	1500	0.0
23	بتلی غاز کیشی 12.5 کغم / بازرگانی بهک بتل	6000	6250	4.2
24	سابوونی توالیتی عادی 1 دانه	250	250	0.0
25	سابوونی دیتولی 1 دانه	1000	1250	25.0

4.2	1563	1500	تایتی جلشوردنی عادی بازارگانی تایید/ هاوردہ 480 غم	26
0.0	4125	4125	تایتی جلشوردنی فہلی نوتوماتیکی بازارگانی /هاوردہ 1.5 کغم	27
0.0	3563	3563	زاهی شوشنتی فہلی نوتوماتیکی بازارگانی/هاوردہ 1.5 لٹر	28
12.5	1125	1000	زاهی قاپشوردنی خومالی 1لٹر	29
18.8	1188	1000	زاهی قاپشوردنی الوزیری هاوردہ 800 مل	30
100.0	2000	1000	بتلی لیکرہوہ (فاس) 1 لٹر	31
16.7	3500	3000	کلینکسی کاغہزی توالیتی فاین 4 رولہ	32
6.3	1063	1000	کلینکسی کاغہزی فاین 150 کلینکسی جووت	33
9.5	5750	5250	دایبی پامبیرزی مندالانی هاوردہ 18 پارچہ قہبارہ ناوہند	34
400.0	12500	2500	دہمامکی ناسایی 50 دانہ	35
300.0	10000	2500	دہمامکی یہک فلتہر	36
75.0	7000	4000	دہستکیشی پزیشکی پاکہتی 100 دانہ	37
25.0	10000	8000	پاکرہوہی قوتووی دیتول ، فینولہند 4لٹر	38
0.0	875	875	پیازی ووشک 1کغم	39
112.5	2125	1000	لیمو 1کغم	40
200.0	1500	500	تہماتہ 1کغم	41
25.1	938	750	پہتاتہ 1کغم	42
33.3	1000	750	خیار 1کغم	43
100.0	1500	750	باینجان 1کغم	44
44.4	1625	1125	سیری ووشک 1کغم	45
0.0	2000	2000	دوشاوی تہماتہی زیری تورکی 800غم	46
37.5	2750	2000	فاسولیای ووشک 1کغم	47
20.0	1500	1250	نؤکی لہتکراوی بازارگانی 1کغم	48
37.5	2750	2000	نؤکی بازارگانی 1کغم	49
33.3	2000	1500	نیسکی بازارگانی 1کغم	50
26.7	2375	1875	لؤبیای سوور 1کغم	51
27.6	2313	1813	پاقلہی ووشک 1کغم	52

پاریزگای سەلاحەدین:

توێژینەووەکە لە شەش قەزای پاریزگای سەلاحەدین ئەنجامدرا، ئەنجامەکانیش بەمشێوەیە خوارەووە بوو:

بەرزبوونەووەی نرخ بەشێک لەو کەل و پەلانی کە لەناو پرسیانامەکەدا هەیه بو مانگی ئادار بە بەراورد لەگەڵ مانگی شوبات وەکو ئەوێ خوارەووە:

1. ریژەى گۆرانی نرخ لە بەشێک لە کۆمەڵەى کەرەستەى خۆراک و میوه و سەوزەى وەکو: برنجى بازرگانی هاوردەکراو، شیرى مندال، پیازى ووشک، سیری ووشک، تەماتە و لیمۆ بەم شیوەیە بوو (18.1%)، (5.8%)، (66.1%)، (27.5%)، (23.0%)، (100.0%) یەک لەدوای یەک.

2. ریژەى گۆرانی نرخ لە بەشێک لە کۆمەڵەى پێداویستییەکانى پزیشکی و پاککەرەووەکانى وەکو: دەمامکی ئاسایی، دەمامکی بە فلتەر، دەستکێشی پزیشکی و پاککەرەووەکان بەم شیوەیە بوو (464.0%)، (222.3%)، (34.8%)، (20.2%) یەک لەدوای یەک.

3. ریژەى گۆرانی نرخ لە بەشێک لە کۆمەڵەى پاککەرەووەى تایت و سابوونى وەکو: سابوونى دیتول، بتلی لیکەرەووە (فاس) بەم شیوەیە بوو (36.0%)، (6.3%) یەک لەدوای یەک.

4. ریژەى گۆرانی نرخ لە بەشێک لە کۆمەڵەى کلینکس و داییى مندالی وەکو: کلینکسى کاغەز و داییى مندال بەم شیوەیە بوو (6.3%)، (9.0%) یەک لەدوای یەک.

خشته ی (16) پاریزگای سه لاهه دین

ریزه بند	کهل و پهلهکان	ناوهندی نرخ له مانگی شوبات (دینار)	ناوهندی نرخ له مانگی ئادار (دینار)	ریژه ی گۆران له نرخ %
1	برنجی بازارگانی هاوردده (عاره بانه که هاوتایه به 4.5 کغم)	7488	8844	18.1
2	برنجی بازارگانی خومالی 1 کغم	2438	2656	8.9
3	ناردی بۆری گهنمی بازارگانی 1 کغم	425	506	19.1
4	ناردی سپی گهنمی بازارگانی زیری تورکی 1 کغم	1063	1156	8.7
5	مه عکهرونی کیسه ی زیری تورکی 200 غم	469	531	13.2
6	سپاکیتی کیسه ی زیری تورکی 200 غم	500	563	12.6
7	خواردنی مندالانی بازارگانی (سیرلاک) 400 غم	4938	5125	3.8
8	ناتی فرنی 1 دانه	179	179	0.0
9	سه موونی چهجهری 1 دانه	119	119	0.0
10	سه موونی کاره بایی 1 دانه	116	119	2.6
11	گۆشتی تازه ی بهرخ / خومالی 1 کغم	13313	13500	1.4
12	گۆشتی تازه گۆلک (بهین نیسک) / خومالی 1 کغم	12938	13250	2.4
13	مریشکی بهستوو 1 کغم	3313	3813	15.1
14	مریشکی زیندوو 1 کغم	3125	3422	9.5
15	شیری ووشکراوه ی بازارگانی المدهش 400 غم	3000	3094	3.1
16	شیری مندالانی دیالاک 400 غم	4844	5125	5.8
17	هیلکه ی سوور قهباره ی گهوره / بازارگانی 30 دانه هیلکه	4938	5438	10.1
18	هیلکه ی سپی قهباره ی گهوره / نیرانی یان هاوتایه به 30 دانه هیلکه	4292	4958	15.5
19	زهیتی رووهکی بازارگانی زیر 1 لتر	1484	1594	7.4
20	راشی / خومالی اسوفی 1 کغم	5656	*5125	-9.4
21	راشی هاوردده ی توناس تورکی 300 غم	2542	*2188	-13.9
22	سرکه / خومالی بیادر 430 غم	1438	1469	2.2
23	بتلی غاز کیشی 12.5 کغم / بازارگانی بهک بتل	7063	7625	8.0
24	سابوونی توالیتی عادی 1 دانه	222	265	19.4
25	سابوونی دیتولی 1 دانه	494	672	36.0

2.3	1406	1375	26 تايىتى جىلشوردنى عادى بازارگانى تايىد/ هاورده 480 غم
5.3	7438	7063	27 تايىتى جىلشوردنى فەلى نوتوماتىكى بازارگانى /هاورده 1.5 كغم
10.6	5875	5313	28 زاھى شوشىنى فەلى نوتوماتىكى بازارگانى/هاورده 1.5 لىتر
0.0	1000	1000	29 زاھى قاپشوردنى خومالى 1لىتر
2.3	1438	1406	30 زاھى قاپشوردنى الوزىرى هاورده 800 مل
6.3	1594	1500	31 بتلى لىكەرەوہ (فاس) 1 لىتر
0.0	2000	2000	32 كلينكىسى كاغەزى توالىتى فاين 4 رولہ
6.3	1063	1000	33 كلينكىسى كاغەزى فاين 150 كلينكىسى جووت
9.0	5656	5188	34 دايبى پامبىررى مندالانى هاورده 18 پارچە قەپارہ ناوہند
464.0	17625	3125	35 دەمامكى ناسايى 50 دانہ
222.3	9000	2792	36 دەمامكى يەك فلتەر
34.8	6656	4938	37 دەستكىشى پزىشكى پاكەتى 100 دانہ
20.2	6313	5250	38 پاكەرەوہى قوتووى دىتول ، فىنولھند 4لىتر
66.1	1531	922	39 پىزى ووشك 1كغم
100.0	3000	1500	40 لىمۇ 1كغم
23.0	1000	813	41 تەماتە 1كغم
17.2	1000	853	42 پەتاتە 1كغم
31.8	1000	759	43 خىيار 1كغم
96.3	1625	828	44 باىنجان 1كغم
27.5	1594	1250	45 سىرى ووشك 1كغم
8.7	2344	2156	46 دۇشاوى تەماتەى زىرى توركى 800غم
14.1	2281	2000	47 فاسۇلىيى ووشك 1كغم
4.7	1375	1313	48 نۆكى لەتكرائى بازارگانى 1كغم
2.8	2313	2250	49 نۆكى بازارگانى 1كغم
36.1	1531	1125	50 نىسكى بازارگانى 1كغم
7.3	2313	2156	51 لۇببىي سۈر 1كغم
18.8	2375	2000	52 پاقلەى ووشك 1كغم

* : دابەزىنى نرخی راشى بەھۆى كەمى خواست بوو بۇ راشى لەم پارىزگايە.

پاریزگای نهجهف:

تهنہا یهک قهزا له پاریزگای نهجهف ئەم تووژینهوهی لی ئەنجامدرا، ئەنجامهکانیش بهمشپوهیهی خوارهوه بوو:

بهرزبوونهوهی نرخى بهشیک له و کهل و په لانهی که له ناو پرسیانامه که دا ههیه بو مانگی ئادار به بهراورد له گه ل مانگی شوبات وهکو ئەوهی خوارهوه:

1. ریژهی گۆرانی نرخ له بهشیک له کۆمهلهی که رهستهی خۆراک و میوه و سهوزهی وهکو: برنجی بازرگانی هاوردەکراو، پیازی ووشک، سیری ووشک، ته ماته و لیمۆ بهم شیوهیه بوو (5.9%)، (66.7%)، (60.0%)، (40.0%)، (38.5%) یهک له دوای یهک.

2. ریژهی گۆرانی نرخ له بهشیک له کۆمهلهی پیداو یستیه کانی پزیشکی و پاککه رهوه کانی وهکو: ده مامکی ئاسایی، ده مامکی به فلتەر، ده ستکیشی پزیشکی و پاککه رهوه کان بهم شیوهیه بوو (309.1%)، (209.1%)، (50.0%)، (25.0%) یهک له دوای یهک.

3. ریژهی گۆرانی نرخ له بهشیک له کۆمهلهی پاککه رهوهی تایت و سابوونی وهکو: سابوونی دیتول، بتلی لیکه رهوه (فاس) بهم شیوهیه بوو (50.0%)، (16.7%) یهک له دوای یهک.

خشته ی (17) پاریزگای نه جه ف

ریزه ی بند	کهل و پهلهکان	ناوهندی نرخ له مانگی شوبات (دینار)	ناوهندی نرخ له مانگی ئادار(دینار)	ریزه ی گۆران له نرخ %
1	برنجی بازارگانی هاوردده (عاره بانه که هاوتایه به 4.5 کغم)	8500	9000	5.9
2	برنجی بازارگانی خۆمالی 1 کغم	2500	2500	0
3	ناردی بۆری گهنمی بازارگانی 1 کغم	500	500	0
4	ناردی سپی گهنمی بازارگانی زیری تورکی 1 کغم	1000	1125	12.5
5	مه عکهرونی کیسه ی زیری تورکی 200 غم	500	500	0
6	سپاکیتی کیسه ی زیری تورکی 200 غم	500	500	0
7	خواردنی مندالانی بازارگانی (سیرلاک) 400 غم	5375	5500	2.3
8	نانی فرنی 1 دانه	125	125	0
9	سه موونی چه چه ری 1 دانه	125	125	0
10	سه موونی کاره بایی 1 دانه	125	125	0
11	گۆشتی تازه ی بهرخ / خۆمالی 1 کغم	13500	13500	0
12	گۆشتی تازه گۆلک (به بی نیسک) / خۆمالی 1 کغم	12500	12500	0
13	مریشکی به سنوو 1 کغم	4000	4000	0
14	مریشکی زیندوو 1 کغم	3000	3375	12.5
15	شیری ووشکراوه ی بازارگانی المدهش 400 غم	3000	3000	0
16	شیری مندالانی دیالاک 400 غم	5000	5000	0
17	هیلکه ی سوور قه باره ی گهوره / بازارگانی 30 دانه هیلکه	5500	5500	0
18	هیلکه ی سپی قه باره ی گهوره / نیرانی یان هاوتایه به 30 دانه هیلکه	5000	5000	0
19	زهیتی رووهکی بازارگانی زیر 1 لتر	1500	1625	8.3
20	راشی / خۆمالی اسوفی 1 کغم	4000	4250	6.3
21	راشی هاوردده ی تونس تورکی 300 غم	2500	2500	0
22	سرکه / خۆمالی بیادر 430 غم	1500	1500	0
23	بتلی غاز کیشی 12.5 کغم / بازارگانی یهک بتل	6000	6000	0
24	سابوونی توالیتی عادی 1 دانه	250	250	0
25	سابوونی دیتولی 1 دانه	1000	1500	50.0
26	تایتی جلیشوردنی عادی بازارگانی تایید / هاوردده 480 غم	1000	1000	0

1.8	7125	7000	تاییتی جلیشوردنی فەلی نوتوماتیکی بازرگانی /هاورده 1.5 کغم	27
4.2	3125	3000	زاهی شوشتنی فەلی نوتوماتیکی بازرگانی/هاورده 1.5 لتر	28
0	1250	1250	زاهی قاپشوردنی خۆمائی 1لتر	29
12.5	1125	1000	زاهی قاپشوردنی الوزیری هاورده 800 مل	30
16.7	1750	1500	بتلی لیکهروه (فاس) 1 لتر	31
0	1500	1500	کلینکسی کاغەزی توالیتی فاین 4 روله	32
0	1000	1000	کلینکسی کاغەزی فاین 150 کلینکسی جووت	33
0	6500	6500	داییی پامبیرزی مندالانی هاورده 18 پارچه قەبارە ناوەند	34
309.1	11250	2750	دهمامکی ناسایی 50 دانە	35
209.1	8500	2750	دهمامکی یەک فلتهر	36
50.0	6000	4000	دهستکیشی پزیشکی پاکهتی 100 دانە	37
25.0	10000	8000	پاکهروهی فوتووی دیتول ، فینولهتد 4لتر	38
66.7	1250	750	پیازی ووشک 1کغم	39
38.5	2250	1625	لیمو 1کغم	40
40.0	875	625	تەماتە 1کغم	41
75.0	875	500	پەتاتە 1کغم	42
50.0	750	500	خیار 1کغم	43
50.0	1125	750	باینجان 1کغم	44
60.0	2000	1250	سیری ووشک 1کغم	45
14.3	2000	1750	دۆشاوی تەماتە ی زیری تورکی 800غم	46
25.0	2500	2000	فاسۆلیای ووشک 1کغم	47
0	2000	2000	نۆکی لەتکراوی بازرگانی 1کغم	48
0	2500	2500	نۆکی بازرگانی 1کغم	49
0	2000	2000	نیسکی بازرگانی 1کغم	50
25.0	2500	2000	لۆببای سوور 1کغم	51
0	2500	2500	پاقلە ی ووشک 1کغم	52

پاریزگای قادیسیه:

ئەم تووژینەوہیہ لە چوار قەزای پاریزگای قادیسیه ئەنجامدرا، ئەنجامەکانیش بەم شیوہیہی خوارەوہ بوو:

بەرزبوونەوہی نرخى بەشیک لەو کەل و پەلانەى کە لەناو پرسیانامە کەدا ھەیە بۆ مانگی ئادار بە بەراورد لەگەڵ مانگی شوبات وەکو ئەوہی خوارەوہ:

1. ریزەى گۆرانی نرخ لە بەشیک لە کۆمەلەى کەرەستەى خۆراک و میوہ و سەوزەى وەکو: برنجى بازرگانی ھاوردەکراو، شیرى مندال، پیازى ووشک، سیرى ووشک، تەماتە و لیمۆ بەم شیوہیہ بوو (0.2%)، (1.3%)، (110.4%)، (14.7%)، (45.0%)، (134.3%) یەک لەدوای یەک.

2. ریزەى گۆرانی نرخ لە بەشیک لە کۆمەلەى پێداویستیہەکانى پزیشکى و پاککەرەوہەکانى وەکو: دەمامکى ئاسایى، دەمامکى بە فلتەر، دەستکێشى پزیشکى و پاککەرەوہەکان بەم شیوہیہ بوو (618.6%)، (278.9%)، (117.2%)، (36.0%) یەک لەدوای یەک.

3. ریزەى گۆرانی نرخ لە بەشیک لە کۆمەلەى پاککەرەوہى تایت و سابوونى وەکو: سابوونى دیتول، بتلی لیکەرەوہ (فاس) بەم شیوہیہ بوو (33.9%)، (16.3%) یەک لەدوای یەک.

4. ریزەى گۆرانی نرخ لە بەشیک لە کۆمەلەى کلینکس و دايبى مندالی وەکو: دايبى مندال ریزەکەى (7.5%) بوو.

خشته ی (18) پاریزگای قادیسیه

ریزه ند	کمل و پهله کان	ناوه ندی نرخ له مانگی شوبات (دینار)	ناوه ندی نرخ له مانگی ئادار (دینار)	ریژه ی گۆران له نرخ %
1	برنجی بازرگانی هاوردی (عاره بانه که هاوتایه به 4.5 کغم)	8406	8422	0.2
2	برنجی بازرگانی خومالی 1 کغم	1813	1875	3.4
3	ناردی بۆری گهنمی بازرگانی 1 کغم	506	513	1.4
4	ناردی سپی گهنمی بازرگانی زیری تورکی 1 کغم	1000	1000	0.0
5	مه عکهرۆنی کیسه ی زیری تورکی 200 غم	469	500	6.6
6	سپاکیتی کیسه ی زیری تورکی 200 غم	531	563	6.0
7	خواردنی مندالانی بازرگانی (سیرلاک) 400 غم	5143	5143	0.0
8	نانی فرنی 1 دانه	127	127	0.0
9	سه موونی حه جهری 1 دانه	121	121	0.0
10	سه موونی کاره بابی 1 دانه	136	136	0.0
11	گۆشتی تازه ی بهرخ / خومالی 1 کغم	12000	12071	0.6
12	گۆشتی تازه گۆلک (به بی نیسک) / خومالی 1 کغم	11286	11571	2.5
13	میشکی به ستوو 1 کغم	3531	3531	0.0
14	میشکی زیندوو 1 کغم	2375	2375	0.0
15	شیری ووشکراوه ی بازرگانی المدهش 400 غم	3125	3375	8.0
16	شیری مندالانی دیالاک 400 غم	5000	5063	1.3
17	هیلکه ی سوور قه باره ی گهوره / بازرگانی 30 دانه هیلکه	5469	5469	0.0
18	هیلکه ی سپی قه باره ی گهوره / نیرانی یان هاوتایه به 30 دانه هیلکه	4563	4625	1.4
19	زهیتی رووه کی بازرگانی زیر 1 لتر	1375	1531	11.3
20	راشی / خومالی اسوفی 1 کغم	5250	5281	0.6
21	راشی هاوردی تونس تورکی 300 غم	2000	2000	0.0
22	سرکه / خومالی بیادر 430 غم	2000	2000	0.0
23	بتلی غاز کیشی 12.5 کغم / بازرگانی یهک بتل	6000	6000	0.0
24	سابوونی توالیتی عادی 1 دانه	250	250	0.0
25	سابوونی دیتولی 1 دانه	833	1115	33.9

5.0	1313	1250	تایتی جلشوردنی عادی بازرگانی تاید/ هاوردده 480 غم	26
3.0	6375	6188	تایتی جلشوردنی فهلی نوتوماتیکی بازرگانی /هاوردده 1.5 کغم	27
0.0	3875	3875	زاهی شوشتنی فهلی نوتوماتیکی بازرگانی/هاوردده 1.5 لتر	28
0.0	1063	1063	زاهی قاپشوردنی خومالی 1لتر	29
0.0	1000	1000	زاهی قاپشوردنی الوزیری هاوردده 800 مل	30
16.3	1344	1156	بتلی لیکهروهه (فاس) 1 لتر	31
16.7	2500	2143	کلینکسی کاغیزی توالیتی فاین 4 روله	32
0.0	1000	1000	کلینکسی کاغیزی فاین 150 کلینکسی جووت	33
7.5	5375	5000	داییی پامبیرزی مندالاتی هاوردده 18 پارچه قهپاره ناوهند	34
618.6	16917	2354	دهمامکی ناسایی 50 دانه	35
278.9	7200	1900	دهمامکی یهک فلنهر	36
117.2	8417	3875	دهسنتکیشی پزیشکی پاکهتی 100 دانه	37
36.0	4250	3125	پاکهروهه ی قوتووی دینول ، فینولهتد 4لتر	38
110.4	1906	906	پیازی ووشک 1کغم	39
134.3	2563	1094	لیمو 1کغم	40
45.0	906	625	تهماته 1کغم	41
68.8	844	500	پهتاته 1کغم	42
49.9	844	563	خیار 1کغم	43
72.1	1344	781	باینجان 1کغم	44
14.7	1219	1063	سیری ووشک 1کغم	45
4.7	2094	2000	دوشاوی تهماته ی زیری تورکی 800غم	46
20.9	2344	1938	فاسولیای ووشک 1کغم	47
2.3	1406	1375	نؤکی لهتکراوی بازرگانی 1کغم	48
11.2	2156	1938	نؤکی بازرگانی 1کغم	49
28.6	1688	1313	نیسکی بازرگانی 1کغم	50
3.2	2063	2000	لؤبیای سوور 1کغم	51
1.6	2031	2000	پاقله ی ووشک 1کغم	52

پاریزگای موسه‌نا:

ئەم تووژبەنەوہیہ لە چوار قەزای پاریزگای موسه‌نا ئەنجامدرا، ئەنجامەکانیش بەم شیوہیہی خوارەوہ بوو:

بەرزبوونەوہی نرخە بەشیک لەو کەل و پەلانەہی کە لەناو پرسیانامە کەدا ھەہیہ بۆ مانگی ئادار بە بەراورد لەگەڵ مانگی شوبات وەکو ئەوہی خوارەوہ:

1. ریژەہی گۆرانی نرخ لە بەشیک لە کۆمەلەہی کەرەستەہی خۆراک و میوہ و سەوزەہی وەکو: برنجی بازرگانی ھاوردەکراو، شیرى مندال، پیازی ووشک، سیری ووشک، تەماتە و لیمۆ بەم شیوہیہ بوو (0.7%)، (6.3%)، (26.3%)، (40.8%)، (20.0%)، (54.8%) یەک لەدوای یەک.

2. ریژەہی گۆرانی نرخ لە بەشیک لە کۆمەلەہی پێداویستیہەکانی پزیشکی و پاککەرەوہەکانی وەکو: دەمامکی ئاسایی، دەمامکی بە فلتەر، دەستکێشی پزیشکی و پاککەرەوہەکان بەم شیوہیہ بوو (477.6%)، (279.3%)، (84.0%)، (6.1%) یەک لەدوای یەک.

3. ریژەہی گۆرانی نرخ لە بەشیک لە کۆمەلەہی پاککەرەوہی تایت و سابوونی وەکو: سابوونی دیتول، بتلی لیکەرەوہ (فاس) بەم شیوہیہ بوو (15.7%)، (17.0%) یەک لەدوای یەک.

4. ریژەہی گۆرانی نرخ لە بەشیک لە کۆمەلەہی کلینکس و داہیی مندالی وەکو: داہیی مندالی ریژەکەہی (3.8%) بوو.

خشته‌ی (19) پارێزگای موسونا

ریزبه‌ند	کهل و په‌له‌کان	ناوه‌ندی نرخ له مانگی شوبات (دینار)	ناوه‌ندی نرخ له مانگی ئادار(دینار)	ریژه‌ی گۆران له نرخ %
1	برنجی بازرگانی هاوردە (عاره‌بانه که هاوتایه به 4.5 کغم)	8750	8813	0.7
2	برنجی بازرگانی خۆمالی 1 کغم	1969	2000	1.6
3	ناردی بۆری گهنمی بازرگانی 1 کغم	563	563	0.0
4	ناردی سپی گهنمی بازرگانی زیری تورکی 1 کغم	1313	1344	2.4
5	مه‌عکه‌رونی کیسه‌ی زیری تورکی 200 غم	625	625	0.0
6	سپاکیتی کیسه‌ی زیری تورکی 200 غم	625	625	0.0
7	خواردنی مندالانی بازرگانی (سیرلاک) 400 غم	5000	5063	1.3
8	نانی فرنی 1 دانه	129	129	0.0
9	سه‌موونی چه‌جهری 1 دانه	125	125	0.0
10	سه‌موونی کاره‌بایی 1 دانه	125	125	0.0
11	گوشتی تازه‌ی به‌رخ/ خۆمالی 1 کغم	13625	14000	2.8
12	گوشتی تازه گۆلک (به‌بن نیسک) / خۆمالی 1 کغم	12250	12375	1.0
13	مریشکی به‌ستوو 1 کغم	3438	3438	0.0
14	مریشکی زیندوو 1 کغم	3250	3281	1.0
15	شیری ووشک‌کراوه‌ی بازرگانی المدهش 400 غم	3000	3031	1.0
16	شیری مندالانی دیالاک 400 غم	5000	5313	6.3
17	هیلکه‌ی سوور قه‌باره‌ی گه‌وره/ بازرگانی 30 دانه هیلکه	5500	5688	3.4
18	هیلکه‌ی سپی قه‌باره‌ی گه‌وره / نیرانی یان هاوتایه به 30 دانه هیلکه	4625	4813	4.1
19	زهیتی رووه‌کی بازرگانی زیر 1 لتر	1500	1531	2.1
20	راشی / خۆمالی اسوفی 1 کغم	8125	8250	1.5
21	راشی هاوردە‌ی توناس تورکی 300 غم	2125	2156	1.5
22	سرکه/ خۆمالی بیادر 430 غم	1875	1938	3.4
23	بتلی غاز کیشی 12.5 کغم / بازرگانی به‌ک بتل	6000	6375	6.3
24	سابوونی توالیتی عادی 1 دانه	250	250	0.0
25	سابوونی دیتولی 1 دانه	1188	1375	15.7

6.4	1031	969	تایٹی جلشوردنی عادی بازارگانی تاید/ ہاورده غم 480	26
0.0	8500	8500	تایٹی جلشوردنی فہلی نوتوماتیکی بازارگانی /ہاورده 1.5 کغم	27
0.0	3500	3500	زاهی شوشنتی فہلی نوتوماتیکی بازرگانی/ہاورده 1.5 لتر	28
3.1	1031	1000	زاهی قاپشوردنی خومالی 1لتر	29
3.1	1031	1000	زاهی قاپشوردنی الوزیری ہاورده 800 مل	30
17.0	1719	1469	بتئی لیکرہوہ (فاس) 1 لتر	31
1.9	1625	1594	کلینکسی کاغزی توالیتی فاین 4 رولہ	32
0.0	1063	1063	کلینکسی کاغزی فاین 150 کلینکسی جووت	33
3.8	5188	5000	دایی پامبیرزی مندالانی ہاورده 18 پارچہ قہبارہ ناوند	34
477.6	16917	2929	دہمامکی ناسایی 50 دانہ	35
279.3	9167	2417	دہمامکی یہک فلتہر	36
84.0	9071	4929	دہستکینشی پزیشکی پاکہتی 100 دانہ	37
6.1	4375	4125	پاکرہوہی قوتووی دیتول ، فینولہند 4لتر	38
26.3	1500	1188	پیازی ووشک 1کغم	39
54.8	2563	1656	لیمو 1کغم	40
20.0	750	625	تہماتہ 1کغم	41
15.4	938	813	پہتاتہ 1کغم	42
19.2	969	813	خیار 1کغم	43
42.2	1156	813	باینجان 1کغم	44
40.8	969	688	سیری ووشک 1کغم	45
10.6	2281	2063	دوشاوی تہماتہی زیری تورکی 800غم	46
26.5	2688	2125	فاسولیای ووشک 1کغم	47
2.1	1531	1500	نوکی لہتکراوی بازارگانی 1کغم	48
16.2	2469	2125	نوکی بازارگانی 1کغم	49
25.0	1719	1375	نیسکی بازارگانی 1کغم	50
8.8	2313	2125	لؤبیای سوور 1کغم	51
6.3	2125	2000	پاقلہی ووشک 1کغم	52

پاریزگای زیقار:

ئەم توپۆزینەوہیہ تەنہا لە دوو قەزای پاریزگای زیقار ئەنجامدرا، ئەنجامەکانیش بەم شیوہیہی خوارەوہ بوو:

بەرزبوونەوہی نرخى بەشیک لەو کەل و پەلانەى کە لەناو پرسیانامە کەدا ھەیە بۆ مانگی ئادار بە بەراورد لەگەڵ مانگی شوبات وەکو ئەوہی خوارەوہ:

1. ریژەى گۆرانی نرخ لە بەشیک لە کۆمەلەى کەرەستەى خۆراک و میوہ و سەوزەى وەکو: برنجى بازرگانی ھاوردەکراو، شیرى مندال، پیازى ووشک، سیرى ووشک، تەماتە و لیمۆ بەم شیوہیہ بوو (5.9%)، (2.6%)، (50.0%)، (50.0%)، (50.0%)، (66.7%) یەک لەدوای یەک.

2. ریژەى گۆرانی نرخ لە بەشیک لە کۆمەلەى پێداویستیہەکانى پزیشکى و پاککەرەوہەکانى وەکو: دەمامکى ئاسایى، دەمامکى بە فلتەر، دەستکێشى پزیشکى و پاککەرەوہەکان بەم شیوہیہ بوو (336.4%)، (263.6%)، (75.0%)، (25.0%) یەک لەدوای یەک.

3. ریژەى گۆرانی نرخ لە بەشیک لە کۆمەلەى پاککەرەوہى تایت و سابوونى وەکو: سابوونى دیتول، بتلى لیکەرەوہ (فاس) بەم شیوہیہ بوو (100.0%)، (50.0%) یەک لەدوای یەک.

4. ریژەى گۆرانی نرخ لە بەشیک لە کۆمەلەى کلینکس و دايبى مندالى وەکو: دايبى مندال ریژەکەى (2.6%) بوو.

خشته ی (20) پاریزگای زیقار

ریزه ی گۆران له نرخ %	ناوهندی نرخ له مانگی ئادار (دینار)	ناوهندی نرخ له مانگی شوبات (دینار)	کهل و پهلهکان	ریزه بند
5.9	9000	8500	برنجی بازرگانی هاوردە (عاره بانه که هاوتایه به 4.5 کغم)	1
25.0	2500	2000	برنجی بازرگانی خۆمالی 1 کغم	2
0.0	500	500	ناردی بۆری گهنمی بازرگانی 1 کغم	3
0.0	1250	1250	ناردی سپی گهنمی بازرگانی زیری تورکی 1 کغم	4
0.0	500	500	مه عکهرونی کیسه ی زیری تورکی 200 غم	5
0.0	500	500	سپاکیتی کیسه ی زیری تورکی 200 غم	6
10.0	5500	5000	خواردنی مندالانی بازرگانی (سیرلاک) 400 غم	7
0.0	150	150	نانی فرنی 1 دانه	8
0.0	125	125	سه موونی حه جهری 1 دانه	9
0.0	150	150	سه موونی کاره بایی 1 دانه	10
0.0	14000	14000	گۆشتی تازه ی بهرخ / خۆمالی 1 کغم	11
0.0	12000	12000	گۆشتی تازه گۆلک (بهین نیسک) / خۆمالی 1 کغم	12
7.1	3750	3500	مریشکی به سنوو 1 کغم	13
20.0	3000	2500	مریشکی زیندوو 1 کغم	14
7.7	3500	3250	شیری ووشکراوه ی بازرگانی المدهش 400 غم	15
2.6	5000	4875	شیری مندالانی دیالاک 400 غم	16
4.8	5500	5250	هیلکه ی سوور قه پاره ی گهوره / بازرگانی 30 دانه هیلکه	17
*	*	*	هیلکه ی سپی قه پاره ی گهوره / نیرانی یان هاوتایه به 30 دانه هیلکه	18
0.0	1500	1500	زهیتی رووهکی بازرگانی زیر 1 لتر	19
9.1	6000	5500	راشی / خۆمالی اسوفی 1 کغم	20
0.0	2000	2000	راشی هاوردە ی تونس تورکی 300 غم	21
0.0	1500	1500	سرکه / خۆمالی بیادر 430 غم	22
3.6	7250	7000	بتلی غاز کیشی 12.5 کغم / بازرگانی یهک بتل	23
0.0	250	250	سابوونی توالیتی عادی 1 دانه	24
100.0	2000	1000	سابوونی دیتولی 1 دانه	25
0.0	1000	1000	تاییتی جلشوردنی عادی بازرگانی تایید / هاوردە 480	26

غم			
27	7000	7000	تایتی جلشوردنی فهلی نوتوماتیکی بازرگانی /هاورده 1.5 کغم
28	3000	3000	زاهی شوشنتنی فهلی نوتوماتیکی بازرگانی/هاورده 1.5 لتر
29	1000	1000	زاهی قاپشوردنی خومالی 1لتر
30	1000	1000	زاهی قاپشوردنی الوزیری هاورده 800 مل
31	1500	1000	بتلی لیکهروهه (فاس) 1 لتر
32	1500	1500	کلینکسی کاغزی توالیتی فاین 4 روله
33	1000	1000	کلینکسی کاغزی فاین 150 کلینکسی جووت
34	5000	4875	داییی پامبیرزی مندالاتی هاورده 18 پارچه قهپاره ناوهند
35	12000	2750	دهمامکی ناسایی 50 دانه
36	10000	2750	دهمامکی یهک فلتهر
37	7000	4000	دهستکیشی پزیشکی پاکهتی 100 دانه
38	10000	8000	پاکهروهی فوتووی دیتول ، فینولهتد 4لتر
39	1500	1000	پیازی ووشک 1کغم
40	2500	1500	لیمو 1کغم
41	750	500	تهماته 1کغم
42	750	500	پهتاته 1کغم
43	1000	750	خیار 1کغم
44	1500	750	باینجان 1کغم
45	1500	1000	سیری ووشک 1کغم
46	2000	2000	دوشاوی تهماتهی زیری توری 800غم
47	2500	2000	فاسولیای ووشک 1کغم
48	1000	1000	نۆکی لهتکراوی بازرگانی 1کغم
49	2500	2250	نۆکی بازرگانی 1کغم
50	2000	1500	نیسکی بازرگانی 1کغم
51	2500	2000	لؤبیای سوور 1کغم
52	2500	2000	پاقلهی ووشک 1کغم

* : هیلکهی ئیرانی له بازارهکانی زیقار نیه.

پاریزگای میسان:

ئەم توپۆزىنە وەيە تەنھا لە دوو قەزای پاریزگای زیقار ئەنجامدرا، ئەنجامەکانیش بەم شپۆهەيە خوارەوہ بوو:

بەرزبوونەوہی نرخى بەشیک لەو کەل و پەلانەي کە لەناو پرسیانامە کەدا ھەيە بۆ مانگی ئادار بە بەراورد لەگەڵ مانگی شوبات وەکو ئەوہی خوارەوہ:

1. ریزەي گۆرانی نرخ لە بەشیک لە کۆمەلەي کەرەستەي خۆراک و میوہ و سەوزەي وەکو: مریشکی زیندوو، پیازی ووشک، تەماتە و لیمۆ بەم شپۆهەيە بوو (10.0%)، (42.9%)، (7.6%)، (13.0%) یەک لەدوای یەک.

2. ریزەي گۆرانی نرخ لە بەشیک لە کۆمەلەي پێداویستیەکانی پزیشکی و پاککەرەوہکانی وەکو: دەمامکی ئاسایی، دەمامکی بە فلتەر، دەستکێشی پزیشکی و پاککەرەوہکان بەم شپۆهەيە بوو (900.0%)، (616.7%)، (40.6%)، (26.7%) یەک لەدوای یەک.

3. ریزەي گۆرانی نرخ لە بەشیک لە کۆمەلەي پاککەرەوہي تایت و سابوونی وەکو: سابوونی دیتول، بتلی لیکەرەوہ (فاس) بەم شپۆهەيە بوو (22.2%)، (10.0%) یەک لەدوای یەک.

خشته ی (21) پاریزگای نیسان

ریزه ی گوړان له نرخ %	ناوهندی نرخ له مانگی ئادار(دینار)	ناوهندی نرخ له مانگی شوبات (دینار)	کهل و پهلکان	ریزه ی
0.0	8750	8750	برنجی بازارگانی هاورده (عاره پانه که هاوتایه به 4.5 کغم)	1
0.0	2500	2500	برنجی بازارگانی خومالی 1 کغم	2
0.0	500	500	ناردی بوری گهنمی بازارگانی 1 کغم	3
0.0	1125	1125	ناردی سپی گهنمی بازارگانی زیری تورکی 1 کغم	4
0.0	500	500	مه عکهرونی کیسه ی زیری تورکی 200 غم	5
0.0	500	500	سپاکیتی کیسه ی زیری تورکی 200 غم	6
0.0	5500	5500	خواردنی مندالانی بازارگانی (سیرلاک) 400 غم	7
0.0	134	134	نانی فرنی 1 دانه	8
0.0	113	113	سه مونی چه جهری 1 دانه	9
0.0	125	125	سه مونی کاره بایی 1 دانه	10
0.0	11500	11500	گوشتی تازه ی به رخ / خومالی 1 کغم	11
0.0	13500	13500	گوشتی تازه گولک (به بن نیسک) / خومالی 1 کغم	12
0.0	4000	4000	مریشکی به ستوو 1 کغم	13
10.0	2750	2500	مریشکی زیندوو 1 کغم	14
0.0	3000	3000	شیری ووشکراوه ی بازارگانی المدهش 400 غم	15
0.0	5000	5000	شیری مندالانی دیالاک 400 غم	16
2.3	5500	5375	هیلکه ی سوور قه باره ی گهوره / بازارگانی 30 دانه هیلکه	17
2.7	4750	4625	هیلکه ی سپی قه باره ی گهوره / نیرانی یان هاوتایه به 30 دانه هیلکه	18
0.0	1625	1625	زهیتی رووه کی بازارگانی زیر 1 لتر	19
0.0	7500	7500	راشی / خومالی اسوفی 1 کغم	20
0.0	2375	2375	راشی هاورده ی توناس تورکی 300 غم	21
0.0	1625	1625	سرکه / خومالی بیادر 430 غم	22
0.0	7000	7000	بتلی غاز کیشی 12.5 کغم / بازارگانی بهک بتل	23
0.0	250	250	سابوونی توالیتی عادی 1 دانه	24
22.2	1375	1125	سابوونی دیتولی 1 دانه	25

0.0	1500	1500	تایتی جلشوردنی عادی بازارگانی تایید/ هاورده غم 480	26
0.0	5875	5875	تایتی جلشوردنی فہلی نوتوماتیکی بازارگانی /هاورده 1.5 کغم	27
0.0	4125	4125	زاهی شوشنتی فہلی نوتوماتیکی بازارگانی/هاورده 1.5 لتر	28
0.0	1000	1000	زاهی قاپشوردنی خومالی 1لتر	29
0.0	1000	1000	زاهی قاپشوردنی الوزیری هاورده 800 مل	30
10.0	1375	1250	بتلی لیکرہوہ (فاس) 1 لتر	31
0.0	1750	1750	کلینکسی کاغزی توالیتی فاین 4 رولہ	32
0.0	1500	1500	کلینکسی کاغزی فاین 150 کلینکسی جووت	33
0.0	5750	5750	داییی پامبیرزی مندالانی هاورده 18 پارچہ قہبارہ ناوند	34
900.0	20000	2000	دہمامکی ناسایی 50 دانہ	35
616.7	5375	750	دہمامکی یہک فلتہر	36
40.6	5625	4000	دہستکیشی پزیشکی پاکہتی 100 دانہ	37
26.7	4750	3750	پاکرہوہی قوتووی دیتول ، فینولہند 4لتر	38
42.9	1250	875	پیازی ووشک 1کغم	39
13.0	1625	1438	لیمو 1کغم	40
7.6	875	813	تہماتہ 1کغم	41
61.5	1313	813	پہتاتہ 1کغم	42
33.3	1250	938	خیار 1کغم	43
53.8	1250	813	باینجان 1کغم	44
0.0	1000	1000	سیری ووشک 1کغم	45
0.0	2125	2125	دوشاوی تہماتہی زیری تورکی 800غم	46
0.0	2250	2250	فاسولیای ووشک 1کغم	47
0.0	1875	1875	نوکی لہتکراوی بازارگانی 1کغم	48
0.0	2250	2250	نوکی بازارگانی 1کغم	49
0.0	1500	1500	نیسکی بازارگانی 1کغم	50
0.0	2500	2500	لؤبیای سوور 1کغم	51
0.0	2000	2000	پاقلہی ووشک 1کغم	52

پاریزگای به سره:

ئەم توێژینەووە لە شەش قەزای پاریزگای بە سره ئەنجامدرا، ئەنجامەکانیش بەم شیوەییە خوارەووە بوو:

بەرزبوونەووەی نرخ بە شیک لەو کەل و پەلانی کە لەناو پرسیانامە کەدا هەیه بۆ مانگی ئادار بە بەراورد لە گەڵ مانگی شوبات وەکو ئەووەی خوارەووە:

1. ریژە ی گۆرانی نرخ لە بە شیک لە کۆمەلەی کەرەستە ی خۆراک و میووە و سەوزە ی وەکو: برنجی بازگانی هاوردە کراو، شیر ی مندال، پیازی ووشک، سیری ووشک و لیمۆ بەم شیوەیە بوو (10.2%)، (20.0%)، (120.9%)، (45.0%)، (117.1%) یەک لەدوای یەک.

2. ریژە ی گۆرانی نرخ لە بە شیک لە کۆمەلەی پێداویستی یەکانی پزیشکی و پاککەرەووەکانی وەکو: دەمامکی ئاسایی، دەمامکی بە فلتەر، دەستکیشی پزیشکی و پاککەرەووەکان بەم شیوەیە بوو (400.0%)، (291.0%)، (100.0%)، (61.1%) یەک لەدوای یەک.

3. ریژە ی گۆرانی نرخ لە بە شیک لە کۆمەلەی پاککەرەووە ی تایت و سابوونی وەکو: سابوونی دیتول، بتلی لیکەرەووە (فاس) بەم شیوەیە بوو (34.8%)، (44.9%) یەک لەدوای یەک.

4. ریژە ی گۆرانی نرخ لە بە شیک لە کۆمەلەی کلینکس و داییی مندالی وەکو: کلینکسی کاغەز و داییی مندالی بەم شیوەیە بوو (24.1%)، (12.9%) یەک لەدوای یەک.

خشته ی (22) پاریزگای به سره

ریزه ند	کهل و پهلهکان	ناوه ندی نرخ له مانگی شوبات (دینار)	ناوه ندی نرخ له مانگی ئادار (دینار)	ریژه ی گوران له نرخ %
1	برنجی بازرگانی هاوردہ (عاره بانہ کہ هاوتایہ به 4.5 کغم)	8125	8950	10.2
2	برنجی بازرگانی خومالی 1 کغم	1786	2143	20.0
3	ناردی بوری گهنمی بازرگانی 1 کغم	386	483	25.1
4	ناردی سپی گهنمی بازرگانی زیری تورکی 1 کغم	1150	1357	18.0
5	مه عکهرونی کیسه ی زیری تورکی 200 غم	607	929	53.0
6	سپاکیتی کیسه ی زیری تورکی 200 غم	536	536	0.0
7	خواردنی مندالانی بازرگانی (سیرلاک) 400 غم	3929	4429	12.7
8	نانی فرنی 1 دانه	165	165	0.0
9	سه موونی چه جهری 1 دانه	125	125	0.0
10	سه موونی کاره بایی 1 دانه	125	125	0.0
11	گوشتی تازه ی بهرخ / خومالی 1 کغم	13857	14857	7.2
12	گوشتی تازه گولک (بهین نیسک) / خومالی 1 کغم	13500	14571	7.9
13	مریشکی بهستوو 1 کغم	3893	4393	12.8
14	مریشکی زیندوو 1 کغم	2571	3000	16.7
15	شیری ووشکراوه ی بازرگانی المدهش 400 غم	2786	3143	12.8
16	شیری مندالانی دیالاک 400 غم	4464	5357	20.0
17	هیلکه ی سوور قه باره ی گهوره / بازرگانی 30 دانه هیلکه	4929	6000	21.7
18	هیلکه ی سپی قه باره ی گهوره / نیرانی یان هاوتایه به 30 دانه هیلکه	4357	5357	23.0
19	زهیتی رووه کی بازرگانی زیر 1 لتر	1321	1536	16.3
20	راشی / خومالی اسوفی 1 کغم	5071	5786	14.1
21	راشی هاوردہ ی تونس تورکی 300 غم	2357	2500	6.1
22	سرکه / خومالی بیادر 430 غم	2000	2500	25.0
23	بتلی غاز کیشی 12.5 کغم / بازرگانی یهک بتل	7000	7000	0.0
24	سابوونی توالیتی عادی 1 دانه	221	250	13.1
25	سابوونی دیتولی 1 دانه	821	1107	34.8
26	تاییتی جلشوردنی عادی بازرگانی تاید / هاوردہ 480 غم	1143	1500	31.2

15.6	10071	8714	تاییتی جلیشوردنی فہلی نوتوماتیکی بازارگانی /هاوردہ 1.5 کغم	27
12.5	3214	2857	زاهی شوشنتنی فہلی نوتوماتیکی بازارگانی/هاوردہ 1.5 لتر	28
18.7	1357	1143	زاهی قاپشوردنی خومالی 1لتر	29
30.4	2143	1643	زاهی قاپشوردنی الوزیری هاوردہ 800 مل	30
44.9	2071	1429	بتلی لیکهروهه (فاس) 1 لتر	31
14.3	1143	1000	کلینکسی کاغزی توالیتی فاین 4 رولہ	32
24.1	1286	1036	کلینکسی کاغزی فاین 150 کلینکسی جووت	33
12.9	5643	5000	داییی پامبیرزی مندالانی هاوردہ 18 پارچہ قہبارہ ناوہند	34
400.0	15000	3000	دہمامکی ناسایی 50 دانہ	35
291.0	6143	1571	دہمامکی یهک فلتہر	36
100.0	10000	5000	دہستکیشی پزیشکی پاکہتی 100 دانہ	37
61.1	6214	3857	پاکرہوہی قوتووی دیتول ، فینولہند 4لتر	38
120.9	1500	679	پیازی ووشک 1کغم	39
117.1	2714	1250	لیمو 1کغم	40
0.0	607	607	تہماتہ 1کغم	41
46.1	929	636	پہتاتہ 1کغم	42
61.9	1214	750	خیار 1کغم	43
120.9	1500	679	باینجان 1کغم	44
45.0	4143	2857	سیری ووشک 1کغم	45
20.3	2321	1929	دوشاوی تہماتہی زیری تورکی 800غم	46
22.2	2357	1929	فاسولیای ووشک 1کغم	47
17.1	1714	1464	نؤکی لہتکراوی بازارگانی 1کغم	48
21.5	2429	2000	نؤکی بازارگانی 1کغم	49
26.3	1714	1357	نیسکی بازارگانی 1کغم	50
34.4	2929	2179	لؤبیای سوور 1کغم	51
24.5	2179	1750	پاقلہی ووشک 1کغم	52

پاشکو



کاربەرێیەکانی نەخۆشی پەتای قایرۆسی کۆرۆنا لەسەر نرخى کەل و پەلە
سەرەکییەکانی خێزان لە عێراق
(تۆیژینەو / هەموو پارێزگاگانى عێراق و هەریمی کوردستان)

تێبینی :

- ئەم پرسیارنامەیه پێ دەکرێتەو لە رێگای پەيوەندیکردن بە ناوەندەکانی بازرگانی لەرێی تەلەفۆنەو بەبێ ئەوەی خۆتان بخەنە مەترسییەو و هیوای سەلامەتی بۆ هەموان دەخوێن.
- گۆران لە نرخى کالاکان بە بەراوردکردنی نرخەکان لە مانگی شوبات و ئادار هەژماردەکرێ.

• ناوی پارێزگا:

• ژینگە: شار گوند

• ئایا هیچ کاربەرێیەک لەسەر نرخى کەل و پەلە سەرەکییەکان هەبوو لە پارێزگاگەت بەهۆی پەتای کۆرۆنا؟

بەلێ نەخیر نادیارە

ئەگەر وەلامەکە بەلێ بوو تکایە وەلامی پرسیارى (3) بدەو:

• تکایە رێژەى گۆران (بەرزبوونەو یان نزمبوونەو) لە نرخەکانمان بێ بلی بەهۆی

بلاو بوونەو هەى قایرۆسى کۆرۆنا:

رێژبەند	کەل و پەل	نرخەکان لە مانگی شوبات (دینار)	نرخەکان لە مانگی ئادار (دینار)
1	برنجى بازرگانی هاوردە		
2	برنجى بازرگانی خۆمالی		
3	ئاردی بۆرى گەنمی بازرگانی		
4	ئاردی سپی گەنمی بازرگانی		
5	مەعکەرۆنى کیسە		
6	سپاکیتی کیسە		
7	خواردنی مندالانى بازرگانی (سیرلاک)		
8	نانی فرنی		
9	سەموونی حەجەرى		
10	سەموونی کارەبایی		
11	گۆشتی تازەى بەرخ/ خۆمالی		
12	گۆشتی تازە گۆلک (بەبێ ئیسک) / خۆمالی		

		مريشكى بهستوو	13
		مريشكى زيندوو	14
		شيري ووشكى بازارگاني	15
		شيري مندانان	16
		هېلكه ي سوور قهباره ي گهوره / بازارگاني	17
		هېلكه ي سپي قهباره ي گهوره / نيراني	18
		زهيتي رووه كي بازارگاني	19
		راشي / خومالي	20
		راشي هاورده	21
		سرکه / خومالي	22
		بتلي غاز كيشي 12.5 كغم / بازارگاني	23
		سابووني توالي تي عادي	24
		سابووني ديتول	25
		تايتي جلشوردني عادي بازارگاني تايد / هاورده	26
		تايتي جلشوردني فملي نوتوماتيكي بازارگاني / هاورده	27
		زاهي شوشنتي فملي نوتوماتيكي بازارگاني / هاورده	28
		زاهي قاپشوردني خومالي	29
		زاهي قاپشوردني هاورده	30
		بتلي ليكهره وه (فاس)	31
		كلينكسي كاغزي توالي تي	32
		كلينكسي كاغزي	33
		دايي پامبيرزي منداناني هاورده	34
		دهمامكي ناسايي	35
		دهمامكي يهك فلتر	36
		دهسكيشي پزيشكي	37
		پاككره وه ي قوتووي ديتول ، فينول هتد	38
		پيازي ووشك	39
		ليمو	40
		تهماته	41
		پمتاته	42
		خيار	43
		باينجان	44
		سيري ووشك	45
		دوشاوي تهماته	46
		فاسولي اي ووشك	47
		نوكي له تكرار ي بازارگاني	48
		نوكي بازارگاني	49

		نېسكى بازارگانى	50
		لۇبىيى سۈور	51
		پاقلەمى ووشك	52

- ئەگەر تېبىنىيەك ھەيە لەسەر بابە تەكە لىرە ئامازەى پى بکە.

سوپاس بۇ ماندووبوونتان