

حكومة اقليم كردستان  
وزارة التخطيط  
هيئة احصاء اقليم كردستان



# تقرير عن الاسقاطات السكانية لاقليم كردستان للفترة ( 2009-2020 )

قسم السكان والقوى العاملة

اب 2014



حكومة اقليم كردستان

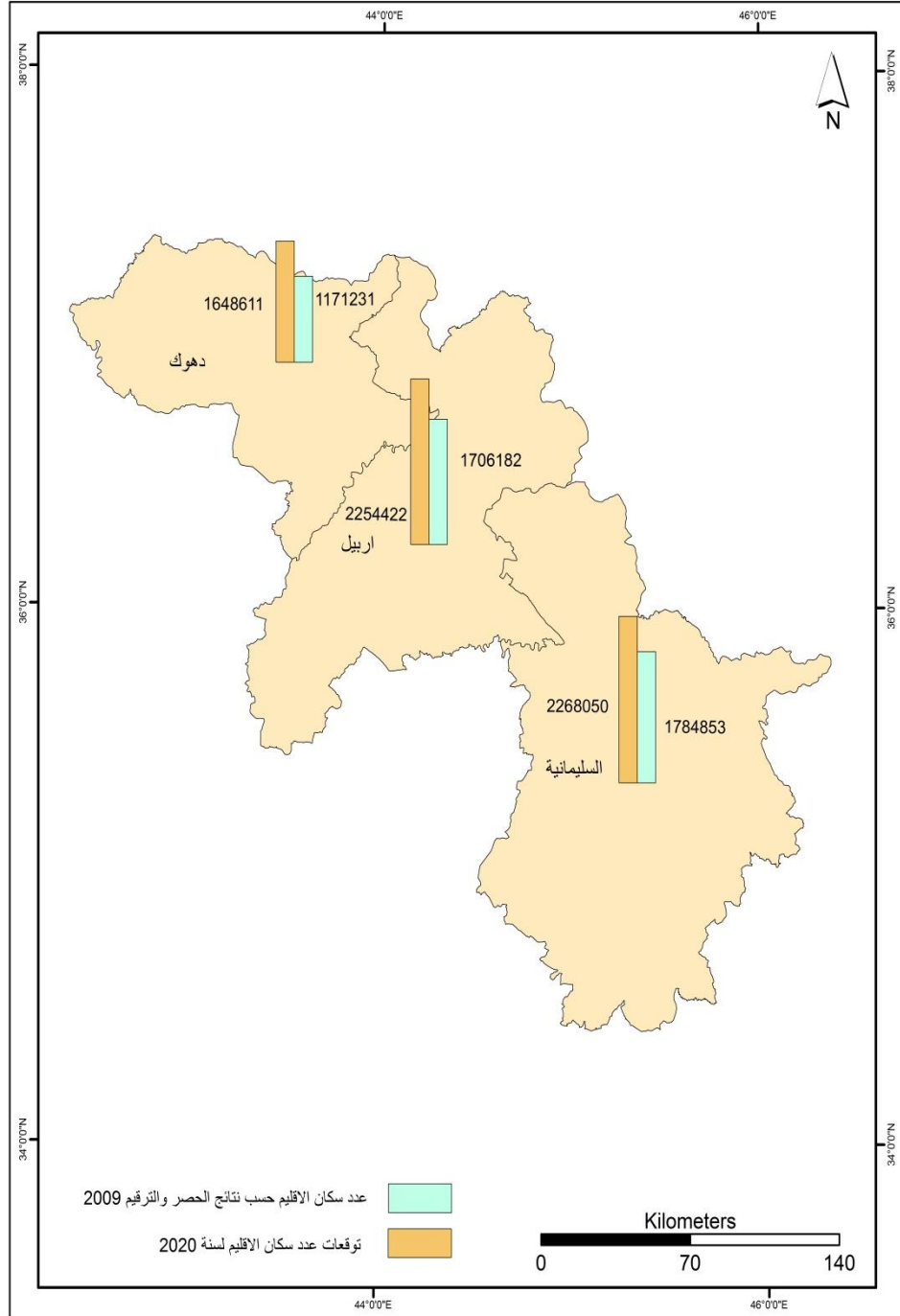
وزارة التخطيط

هيئة احصاء اقليم كردستان

الاسقاطات السكانية لاقليم كردستان  
باستخدام البرنامج الديموغرافي spectrum للفترة (2009 – 2020)

حقوق النشر محفوظة  
وزارة التخطيط / هيئة احصاء اقليم كردستان  
للمزيد من المعلومات  
Website : [www.Krso.net](http://www.Krso.net)  
رقم المرجعي : 25

## اسقاطات سكانية على مستوى محافظات اقليم كردستان



## شكر وتقدير

تتقدم هيئة احصاء الاقليم بالشكر والتقدير لكل الذين ساهموا في انجاح هذا المشروع لما له اهمية كبيرة لمعرفة التغيرات الحاصلة من الناحية الاقتصادية والاجتماعية ولوضع الخطط والسياسات المستقبلية للاقليم . شكر وتقدير الى منظمة UNFPA وخاصة (د.رضوان بلوالي , الست سولاف مصطفى) لتعاونهم المستمر معنا لتوفير الخبر المختص ( د. عوض محمد الشبول ) خبير ديموغرافي من المملكة الاردنية الهاشمية الذي تكرم بحضوره الى الهيئة لابداء ملاحظاته ورائه المهمة ومصادفته على المشروع , و(الست مريم ديمرجي)خبيرة ديموغرافية من تركيا وايضا السيد (سمير خضير هادي ) من الجهاز المركزي للاحصاء في بغداد لابداء ارائهم في وضع الفرضيات الاساسية والخطوات الضرورية لتطبيق البرنامج SPECTRUM , ومسؤولة احصاءات قسم السكان والقوى العاملة (فاطمة عمر علي) لجهودها في عمل الاسقاطات السكانية لاقليم كودستان باستخدام برنامج SPECTRUM (كطريقة اساسية) للمشروع و استخدمها لجداول الحياة (Life table) (كطريقة ثانية) لمقارنتها مع الطريقة السابقة للتأكد من دقة ونتائج الاسقاطات وايضا لاعدادها هذا التقرير .

## تقديم

ترجع أهمية وجود تقديرات سكانية إلى تحسين الخطط والبرامج الاقتصادية والاجتماعية في جميع المجالات .

وتستخدم هذه الإسقاطات والتنبؤات المستقبلية لمعرفة الاحتياجات المستقبلية وتوفيرها، من فرص تعليمية لكافة المراحل وفرص عمل وتوزيع السكان على المناطق لمعرفة الكثافة السكانية والخصائص الديموغرافية لكل منطقة.

وتبنى التقديرات السكانية بالاعتماد على وجود بيانات تعدادين سكانيين للإقليم ومن خلال حساب متوسط معدلات النمو للسكان بين هذين التعدادين ثم استخدامه في تقديرات السكان للسنوات الأحادية بين التعدادين ولفترة محدودة نسبياً بعد التعداد الأخير .

وبسبب عدم وجود تعداد سكاني للإقليم منذ سنة 1987 لجأ قسم (السكان والقوى العاملة) في هيئة احصاء اقليم كوردستان الى استخدام برنامج الديموغرافي spectrum وبالاعتماد على ارقام الحصر والترقيم التي جرت تنفيذها سنة 2009 وايضا بعض مؤشرات المسوح الذي تم تنفيذه في الهيئة لتقدير عدد سكان الاقليم .

يتناول التقرير الاسقاطات السكانية لاقليم كوردستان للفترة 2009 – 2020 حسب المحافظات والفئات العمرية والبيئة والجنس ، والتغيرات التي تحدث على عدد السكان لكل محافظة ، الذي يعتبر الاساس لدراسة الاوضاع الاقتصادية والاجتماعية والسياسية للدولة .  
أملين أن يخدم هذا التقرير جميع الاطراف المعنية .

سيروان محمد محي الدين

رئيس هيئة احصاء اقليم كوردستان

2013

الصفحة	قائمة المحتويات
iv.....	شكر وتقدير.....
v.....	تقديم.....
vi.....	الاشكال.....
vii.....	الجدول.....
viii.....	ملخص.....
1.....	1-المقدمة.....
1.....	اهداف التقرير.....
1.....	المنهجية المفاهيم والمصطلحات.....
3.....	برنامج SPECTRUM.....
5.....	اهم النتائج.....
4.....	2-الاشكال.....
4.....	شكل رقم (1) عدد سكان اقليم كردستان حسب الفئات العمرية والجنس.....
6.....	شكل رقم (2) عدد السكان للسنوات القادمة حسب الفئات العمرية والجنس.....
7.....	شكل رقم (3) هرم سكاني يبين النمو السكاني للسنتين (2009 و 2020).....
8.....	شكل رقم (4) توقع الحياة حسب الجنس للسنوات (2010 - 2020).....
9.....	شكل رقم (5) عدد الولادات والوفيات حسب الاسقاطات السكانية لسنوات.....

- 3- الجداول التفصيلية.....3
- 3..... جدول رقم(1) عدد سكان الاقليم لسنة 2009 حسب نتائج الحصر والترقيم.
- 5..... جدول رقم(2) عدد سكان الاقليم حسب نتائج الاسقاطات السكانية لسنوات.
- 6..... جدول رقم(3) معدل النمو السكاني لاقليم كوردستان حسب الاسقاطات السكانية.
- 8..... جدول رقم(4) توقع الحياة لكلا الجنسين حسب الاسقاطات السكانية.
- 9..... جدول رقم(5) عدد الولادات والوفيات حسب نتائج الاسقاطات.
- 10..... جدول رقم(6) عدد سكان الاقليم والمحافظات حسب نتائج الاسقاطات.
- 11..... جدول رقم(7) اسقاطات اقليم كوردستان للفترة (2009 - 2020) حسب الفئات العمرية.
- 12..... جدول رقم(8) اسقاطات محافظة اربيل للفترة (2009 - 2020) حسب الفئات العمرية.
- 13..... جدول رقم(9) اسقاطات محافظة السليمانية للفترة (2009 - 2020) حسب الفئات العمرية.
- 14..... جدول رقم(10) اسقاطات محافظة دهوك للفترة (2009 - 2020) حسب الفئات العمرية.



## ملخص

تأتي أهمية التقديرات السكانية حسب الفئات العمرية للمناطق ومعرفة التركيب العمري للسكان في قياس مدى الاحتياجات المستقبلية من سلع وخدمات وتغذية، كما يساعد في توفير الاحتياجات الخاصة بالخطط المستقبلية لمتخذي القرار والحكومات لدراسة احتياجات السكان ، لهذا السبب قام قسم السكان والقوى العاملة بتقدير اعداد السكان للاقليم للفترة 2009 – 2020 وذلك بالاعتماد على مؤشرات التي تم استحصالها من مسح خارطة الفقر ووفيات الامهات لسنة 2012 الذي تم تنفيذها في هيئة احصاء اقليم كوردستان مثل (معدل الخصوبة الكلية ، ومعدل وفيات اطفال الرضع ، توقع الحياة لكلا الجنسين ، نسبة الجنس ، معدلات الخصوبة العمرية النوعية ، صافي الهجرة ) وايضا ، نسبة التحضر و عدد سكان الاقليم حسب نتائج الحصر والترقيم سنة 2009 .

وتم المصادقة على منهجية العمل في هذا التقرير من قبل الخبير د. عوض محمد الشبول (خبير من المملكة الاردنية الهاشمية ) الذي تم تنسيبه الى هيئة احصاء الاقليم من قبل منظمة UNFPA لفترة محدودة .

## المقدمة

إسقاط السكان هو تقديرات للسكان مبنية على تحليل منظم للاتجاهات السكانية وتتناول حجم السكان وتركيبهم النوعي والعمرى ومختلف المؤشرات الديموغرافية والاجتماعية والاقتصادية للسكان. هذا وتعطي هذه الإسقاطات صورة عن واقع السكان في الفترة المقبلة بالإضافة إلى خصائصهم المختلفة.

وعليه فإن الإسقاطات السكانية تعتمد على الطريقة التركيبية التي تستند إلى فروض عن مركبات النمو السكاني (الخصوبة - الوفيات - صافي الهجرة). تبين من خلال الإسقاط أن أعداد السكان في الإقليم والمحافظات في تزايد مستمر حيث بلغ عدد السكان سنة 2009 (4662266) لتصل سنة 2020 (6,171,083).

## اهداف التقرير

الهدف من التقرير هو استخراج اسقاطات سكانية للاقليم للمدة من (2009 - 2020) خاصة بحجم السكان , نمو السكاني , معدل الخصوبة الكلية , توقع الحياة عند الولادة وعدد الولادات والوفيات .

## المنهجية والمفاهيم والمصطلحات

تم استخدام اسلوب النظري والتحليلي باستخدام البرنامج الديموغرافي SPECTRUM لاستخراج بيانات ديموغرافية للفترة من (2009 - 2020) مع مخططات بيانية استخرجت باستخدام برنامج EXCEL .

المدخلات كانت مأخوذة من مسح خارطة الفقر ووفيات الامهات (I-PMM) مثل صافي الهجرة , معدل الخصوبة الكلية وتوقع الحياة ونسبة الجنس... الخ .

بلغ حجم عينة المسح (I-PMM) 10% من حجم المجتمع , تم مقارنة دقة المؤشرات المأخوذة مع مسح اخر وهو MICS3 لسنة 2006 وMICS4 لسنة 2011 لوضع الفرضيات الاساسية لتطبيق البرنامج مثلا معدل الخصوبة سنة 2006 للاقليم بلغ (3.8) وسنة 2012 بلغ (3.4) لذا تم افتراضها لسنة 2009 بما انه تم اعتبارها كسنة اساس للاسقاط (3.6) وتقل تدريجيا لتصل الى (3.0) في نهاية الفترة .

مفاهيم ومصطلحات عامة :-

- الاسقاطات: المخرجات الرقمية لمجموعة محددة من الافتراضات المتعلقة بالقيمة الرقمية لمتغير ما. وتعتبر الاسقاطات مقياسا مباشرا للظروف الحالية والسابقة التي يمكن قياسها بشكل مباشر.
- التقديرات: العمليات الحسابية للقيمة الحالية أو السابقة لمتغير ما بالاعتماد على اتجاهات المؤشرات المتعلقة بذلك المتغير والتغيرات في تلك المؤشرات.
- عناصر النمو السكاني: هي الأدوات الثلاث التي تؤدي إلى التغير في حجم السكان والتي تشمل المواليد والوفيات والهجرة الصافية.
- معدل الإنجاب الكلي: عدد الأطفال المتوقع إنجابهم من قبل الأنثى في الأعمار ١٥- ٤٩ سنة طبقا لمستويات الإنجاب السائدة.
- معدل وفيات الأطفال الرضع: عدد وفيات الأطفال دون السنة الأولى من العمر في سنة معينة لكل ألف من المواليد في تلك السنة.
- توقع الحياة وقت الولادة: عدد السنوات المتوقع أن يعيشها المولود عند أي عمر في ظل نمط الوفاة السائد لفوج السكان الذي ينتمي إليه ذلك الفرد.
- حجم الهجرة الدولية الصافية: حجم الفرق بين الهجرة الدولية الداخلة إلى البلاد والهجرة الدولية الخارجة من البلاد خلال فترة زمنية محددة .

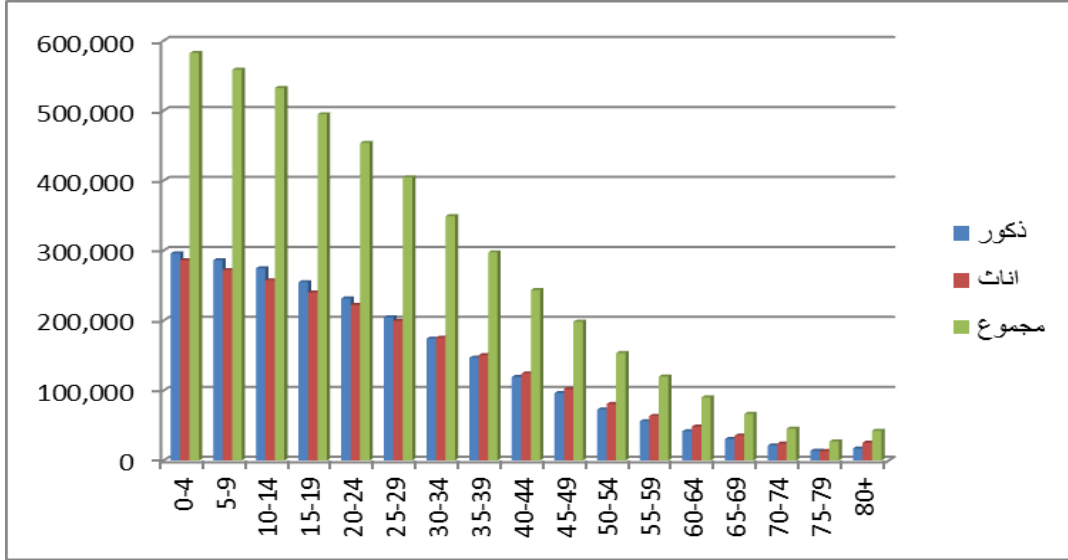
## برنامج SEPECTRUM

يعرف النموذج الديموغرافي في برنامج SPECTRUM باسم DemProj وهو برنامج الكتروني لاعداد الاسقاطات السكانية سواء على مستوى المنطقة او الدولة . ويحتاج تنفيذ البرنامج الى معلومات كعدد السكان حسب العمر والجنس والبيئة في سنة الاساس الذي تم اعتباره سنة 2009 , اضافة الى افتراضات مستقبلية كمعدل الانجاب (TFR) والعمر المتوقع وقت الولادة , جدول الحياة والهجرة الصافية . تستخدم هذه المعلومات لتقدير الحجم المستقبلي للسكان حسب العمر والجنس والبيئة لمدة قد تصل الى 100 سنة قادمة . وقد تم اعتماد سنة 2009(نتائج الحصر والترقيم ) كسنة اساس في اعداد الاسقاطات السكانية لاقليم كردستان كونه يحتوي على اخر اعداد السكان والذي تم اعتماده في جميع انحاء العراق واقليم كردستان .

جدول رقم (1) يبين عدد سكان الاقليم لسنة 2009 حسب نتائج الحصر والترقيم

فئات العمر	حضر		مجموع		مجموع
	ذكور	اناث	ذكور	اناث	
0-4	237,035	228,561	300,712	288,769	589,481
5-9	227,606	217,482	284,223	272,062	556,285
10-14	217,272	206,001	267,039	254,985	522,025
15-19	202,411	192,520	246,393	236,069	482,462
20-24	186,433	179,188	224,940	217,023	441,963
25-29	166,569	162,209	200,362	195,408	395,771
30-34	144,181	143,584	173,589	172,386	345,976
35-39	122,976	124,504	148,320	149,672	297,992
40-44	100,740	103,887	121,973	125,849	247,822
45-49	82,108	86,383	100,008	105,114	205,122
50-54	63,628	69,111	78,488	84,569	163,057
55-59	49,591	55,046	61,669	67,539	129,208
60-64	36,832	41,984	46,339	51,635	97,974
65-69	26,981	30,832	33,820	37,729	71,548
70-74	18,381	20,519	22,539	24,710	47,249
75-79	11,030	11,048	12,502	12,582	25,083
80+	14,959	20,870	18,186	25,063	43,249
مجموع	1,908,733	1,893,728	2,341,102	2,321,164	4,662,266

شكل رقم(1) يبين عدد سكان اقليم كردستان حسب الفئات العمرية والجنس



وان استخدام هذا البرنامج سهل للغاية ولاستخراج البيانات المطلوبة نحتاج الى ادخال المعلومات السبعة ادناه وحسب ما ظهرت في نتائج الحصر والترقيم وايضا المسوحات ذات العينات الكبيرة واجراء بعض الفرضيات على المدخلات , وممكن ايضا اجراء تعديلات على المدخلات اي الفرضيات بما يتناسب مع التغيرات الحاصلة لوضع الاقليم .

- التركيب العمري والنوعي للسكان
- TFR معدل الإنجاب الكلي
- توقع الحياة حسب الجنس
- حجم الهجرة الدولية الصافية
- نسبة الجنس
- جدول الحياة المناسب للمنطقة تحت الدراسة
- نمط الخصوبة المناسب للمنطقة أو الدولة تحت الدراسة



اهم النتائج

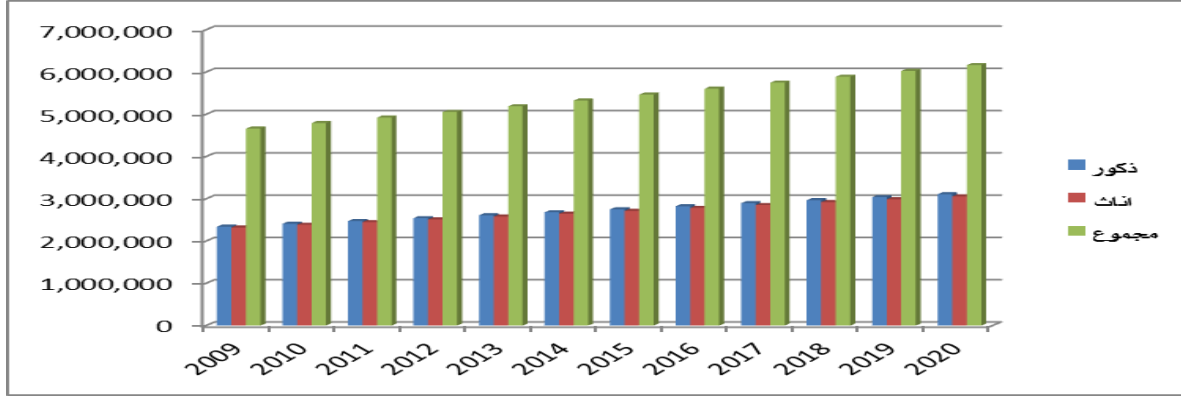
اظهرت نتائج الاسقاطات السكانية ان عدد سكان اقليم كردستان ارتفع من (4,662,266) شخص في عام 2009 الى (6,171,083) شخص لسنة 2020 اي ان سكان الاقليم يزدادون بمقدار (1,508,817) خلال تلك الفترة بين عامي (2009-2020) اي زيادة سنوية بمقدار (137,165) شخصا , والجدول ادناه يبين التغيرات الحاصلة خلال السنوات على حجم سكان الاقليم .

جدول رقم (2) يبين عدد سكان الاقليم حسب نتائج الاسقاطات السكانية

لسنوات (2009 – 2020)

سنوات	ذكور	اناث	مجموع
2009	2,341,102	2,321,164	4,662,266
2010	2,406,909	2,386,383	4,793,292
2011	2,473,373	2,452,256	4,925,629
2012	2,540,360	2,518,650	5,059,010
2013	2,608,523	2,586,209	5,194,732
2014	2,677,764	2,654,836	5,332,600
2015	2,747,992	2,724,444	5,472,436
2016	2,819,123	2,794,947	5,614,070
2017	2,889,916	2,865,127	5,755,043
2018	2,960,219	2,934,833	5,895,052
2019	3,029,889	3,003,925	6,033,814
2020	3,098,801	3,072,282	6,171,083

شكل رقم (2) يبين عدد السكان للسنوات القادمة حسب الفئات العمرية والجنس

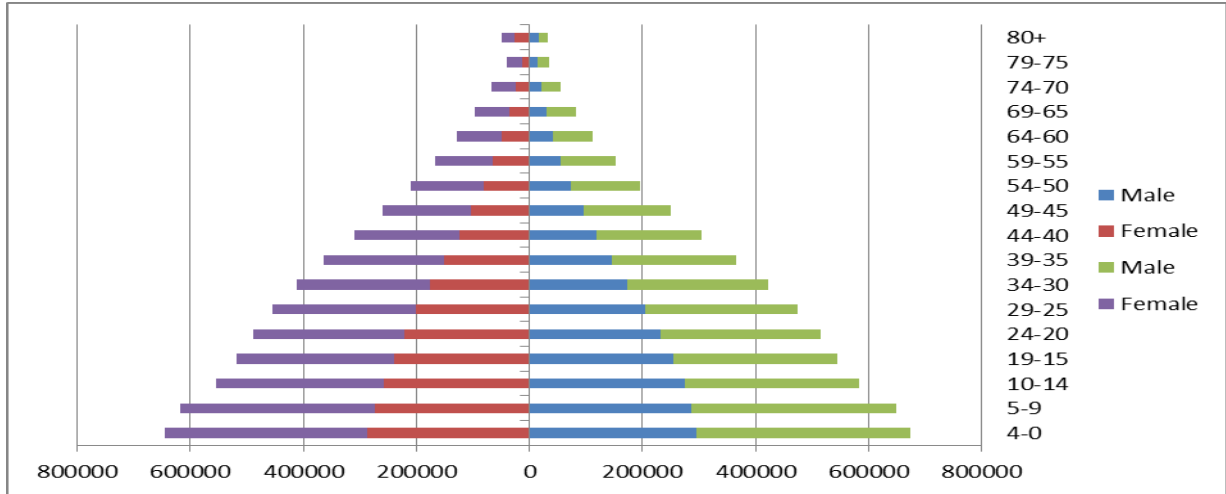


وايضا بسبب انخفاض معدلات الخصوبة في اقليم كردستان والتغيرات الاجتماعية التي طرأت على المجتمع انخفضت معدلات النمو في الاقليم فمثلا سنة 2006 معدلات الخصوبة كانت (3.8) واصبحت (3.4) سنة 2012 ومن المتوقع ان تستمر الانخفاض حسب الفرضيات الى (3.0) سنة 2020 , وهذا الانخفاض كان له الاثر في انخفاض معدلات النمو في الاقليم .

جدول رقم (3) يبين معدل النمو السكاني لاقليم كردستان حسب الاسقاطات السكانية

معدلات النمو	السنوات
2.8	2010
2.7	2011
2.7	2012
2.6	2013
2.6	2014
2.6	2015
2.6	2016
2.5	2017
2.4	2018
2.3	2019
2.2	2020

شكل رقم (3) هرم سكاني يبين النمو السكاني للسنتين 2009 و2020 حسب الجنس وفئات العمر

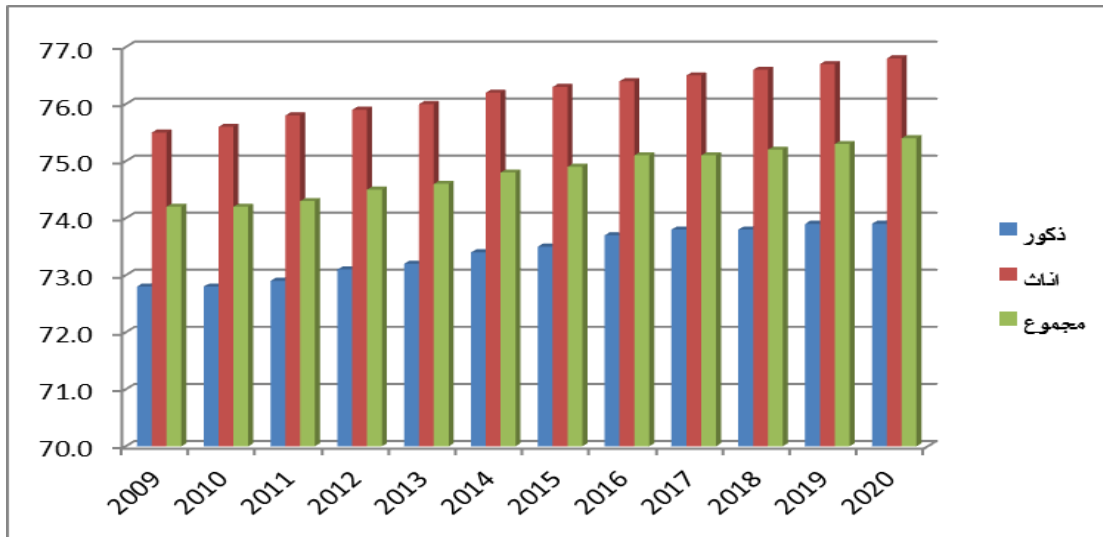


كما أشارت نتائج الإسقاطات السكانية إلى ارتفاع في توقع الحياة خلال الفترة التي غطتها الإسقاطات حيث ارتفع من ( 74.2 ) لسنة 2009 لتصل إلى (75.4) سنة 2020 لكلا الجنسين , ونلاحظ ارتفاع توقع الحياة لجنس الاناث من (75.5) لسنة 2009 لتصل إلى (76.8) سنة 2020 , وايضا بالنسبة لجنس الذكور نلاحظ ارتفاع في توقع الحياة من سنة 2009 الذي بلغ (72.8) لتصل إلى (73.9) سنة 2020 .

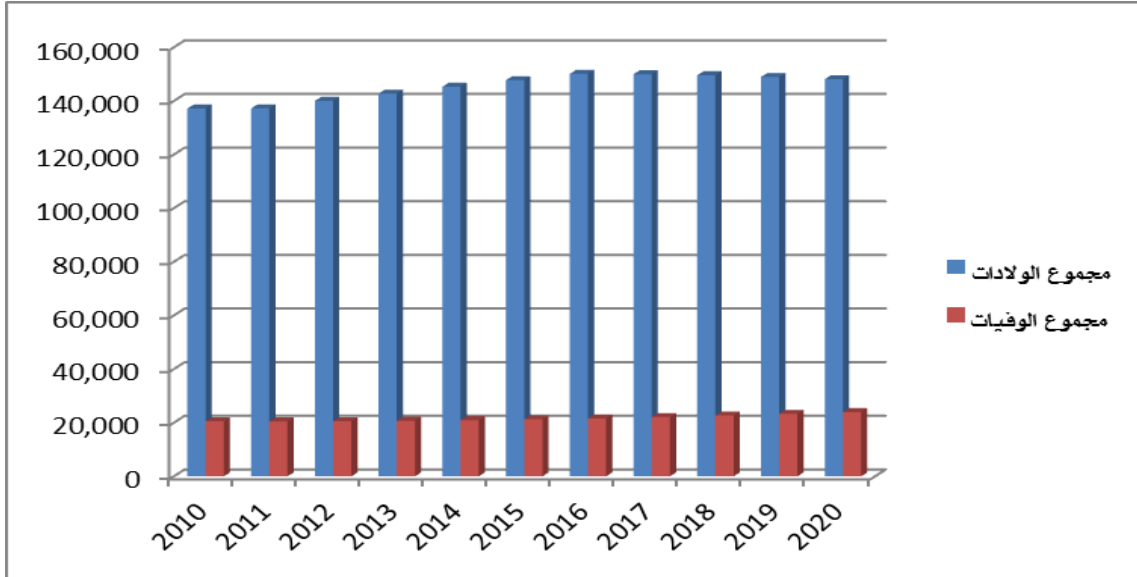
جدول رقم (4) توقع الحياة لكلا الجنسين حسب الاسقاطات السكانية

السنوات	ذكور	اناث	مجموع
2009	72.8	75.5	74.2
2010	72.8	75.6	74.2
2011	72.9	75.8	74.3
2012	73.1	75.9	74.5
2013	73.2	76	74.6
2014	73.4	76.2	74.8
2015	73.5	76.3	74.9
2016	73.7	76.4	75.1
2017	73.8	76.5	75.1
2018	73.8	76.6	75.2
2019	73.9	76.7	75.3
2020	73.9	76.8	75.4

شكل رقم (4) توقع الحياة حسب الجنس للسنوات (2010 – 2020)



شكل رقم (5) يبين عدد الولادات والوفيات حسب الاسقاطات السكانية لسنوات (2010 – 2020)



جدول رقم (5) عدد الولادات والوفيات حسب نتائج الاسقاطات للسنوات (2010 - 2020)

سنوات	مجموع الولادات	مجموع الوفيات
2010	138,393	20,386
2011	139,711	20,391
2012	140,824	20,462
2013	143,340	20,637
2014	145,737	20,885
2015	148,011	21,193
2016	150,157	21,540
2017	150,019	22,067
2018	149,636	22,645
2019	149,010	23,266
2020	148,169	23,921



جدول رقم (6) تقديرات عدد سكان الاقليم والمحافظات حسب نتائج الاسقاطات  
للسنوات (2010 - 2020)

سنوات	اربيل	السليمانية	دهوك	اقليم كردستان
2009	1706182	1784853	1171231	4662266
2010	1755606	1825311	1212375	4793292
2011	1805313	1866677	1253639	4925629
2012	1855226	1908874	1294910	5059010
2013	1905970	1951818	1336944	5194732
2014	1957486	1995439	1379675	5332600
2015	2009637	2039685	1423114	5472436
2016	2062380	2084492	1467198	5614070
2017	2113391	2129794	1511858	5755043
2018	2162509	2175523	1557020	5895052
2019	2209569	2221622	1602623	6033814
2020	2254422	2268050	1648611	6171083

جدول رقم(7) اسقاطات اقليم كردستان للفترة (2009 – 2020) حسب الفئات

العمرية

2020	2019	2018	2017	2016	2015	2014	2013	2012	2011	2010	2009	فئات عمرية
783,381	765,761	747,943	729,958	711,844	693,640	675,668	657,950	640,508	623,367	606,347	589,481	0-4
738,667	722,083	705,316	688,395	671,356	654,236	637,333	620,670	604,266	588,146	572,141	556,285	5-9
692,568	677,049	661,363	645,538	629,604	613,597	597,794	582,214	566,877	551,805	536,844	522,025	10-14
639,561	625,261	610,808	596,228	581,550	566,806	552,249	537,898	523,770	509,886	496,108	482,462	15-19
585,332	572,279	559,087	545,780	532,384	518,929	505,644	492,547	479,654	466,984	454,412	441,963	20-24
523,695	512,048	500,277	488,404	476,451	464,445	452,591	440,904	429,399	418,092	406,875	395,771	25-29
457,275	447,145	436,906	426,576	416,176	405,729	395,414	385,244	375,233	365,394	355,635	345,976	30-34
393,496	384,805	376,021	367,157	358,234	349,269	340,417	331,689	323,097	314,653	306,279	297,992	35-39
326,872	319,681	312,412	305,077	297,690	290,269	282,941	275,715	268,602	261,611	254,680	247,822	40-44
270,340	264,409	258,413	252,361	246,267	240,144	234,097	228,135	222,266	216,497	210,779	205,122	45-49
214,741	210,041	205,290	200,494	195,665	190,812	186,020	181,295	176,643	172,071	167,539	163,057	50-54
170,075	166,360	162,603	158,811	154,992	151,155	147,365	143,629	139,950	136,335	132,752	129,208	55-59
128,918	126,104	123,260	120,388	117,497	114,591	111,722	108,892	106,107	103,370	100,657	97,974	60-64
94,117	92,065	89,990	87,896	85,787	83,668	81,575	79,512	77,480	75,483	73,505	71,548	65-69
62,133	60,780	59,412	58,031	56,640	55,242	53,862	52,501	51,161	49,844	48,540	47,249	70-74
32,974	32,257	31,532	30,800	30,062	29,321	28,589	27,868	27,157	26,459	25,767	25,083	75-79
56,940	55,686	54,422	53,149	51,869	50,586	49,318	48,069	46,839	45,631	44,433	43,249	80+
6,171,083	6,033,814	5,895,052	5,755,043	5,614,070	5,472,436	5,332,600	5,194,732	5,059,010	4,925,629	4,793,292	4,662,266	مجموع

جدول رقم(8) اسقاطات محافظة اربيل للفترة (2009 – 2020) حسب الفئات العمرية

2020	2019	2018	2017	2016	2015	2014	2013	2012	2011	2010	2009	فئات عمرية
296,245	290,351	284,167	277,712	271,009	264,078	257,225	250,456	243,788	237,229	230,697	224,203	0-4
275,363	269,884	264,136	258,137	251,906	245,464	239,094	232,801	226,603	220,507	214,436	208,399	5-9
254,367	249,306	243,996	238,454	232,699	226,748	220,863	215,051	209,325	203,694	198,085	192,509	10-14
232,817	228,185	223,325	218,253	212,985	207,538	202,152	196,832	191,592	186,437	181,304	176,200	15-19
211,442	207,235	202,821	198,215	193,430	188,484	183,592	178,761	174,001	169,320	164,658	160,023	20-24
188,647	184,894	180,956	176,846	172,577	168,164	163,800	159,489	155,243	151,066	146,907	142,771	25-29
164,873	161,593	158,151	154,559	150,828	146,971	143,157	139,390	135,679	132,028	128,393	124,779	30-34
141,997	139,172	136,208	133,114	129,901	126,579	123,294	120,050	116,854	113,710	110,579	107,466	35-39
118,296	115,943	113,473	110,896	108,219	105,452	102,715	100,012	97,349	94,730	92,122	89,528	40-44
97,929	95,981	93,936	91,803	89,587	87,296	85,030	82,793	80,588	78,420	76,261	74,114	45-49
77,776	76,229	74,605	72,911	71,151	69,331	67,532	65,755	64,004	62,282	60,567	58,862	50-54
61,571	60,346	59,061	57,719	56,326	54,886	53,461	52,054	50,668	49,305	47,948	46,598	55-59
46,576	45,649	44,677	43,662	42,609	41,519	40,441	39,377	38,329	37,298	36,271	35,250	60-64
33,981	33,305	32,596	31,855	31,086	30,291	29,505	28,729	27,964	27,212	26,462	25,717	65-69
22,434	21,988	21,520	21,031	20,523	19,999	19,480	18,967	18,462	17,965	17,471	16,979	70-74
11,942	11,704	11,455	11,195	10,924	10,645	10,369	10,096	9,827	9,563	9,299	9,038	75-79
18,166	17,805	17,426	17,030	16,619	16,194	15,774	15,358	14,950	14,547	14,147	13,748	80+
2,254,422	2,209,569	2,162,509	2,113,391	2,062,380	2,009,637	1,957,486	1,905,970	1,855,226	1,805,313	1,755,606	1,706,182	مجموع

جدول رقم(9) اسقاطات محافظة السليمانية للفترة (2009 – 2020) حسب

الفئات العمرية

فئات عمرية	2009	2010	2011	2012	2013	2014	2015	2016	2017	2018	2019	2020
0-4	197,456	201,932	206,508	211,176	215,927	220,753	225,648	230,605	235,616	240,675	245,775	250,911
5-9	192,711	197,079	201,545	206,101	210,738	215,448	220,225	225,063	229,954	234,891	239,869	244,881
10-14	187,202	191,446	195,784	200,210	204,714	209,289	213,930	218,630	223,381	228,177	233,012	237,882
15-19	177,890	181,922	186,045	190,250	194,530	198,878	203,288	207,753	212,269	216,826	221,421	226,048
20-24	167,797	171,600	175,489	179,456	183,494	187,594	191,754	195,966	200,225	204,524	208,858	213,223
25-29	153,956	157,446	161,014	164,654	168,358	172,121	175,937	179,802	183,710	187,654	191,631	195,636
30-34	138,473	141,612	144,821	148,095	151,426	154,810	158,243	161,719	165,234	168,782	172,358	175,960
35-39	121,905	124,668	127,493	130,375	133,308	136,288	139,309	142,370	145,464	148,587	151,736	154,907
40-44	104,019	106,376	108,787	111,246	113,749	116,291	118,870	121,481	124,121	126,786	129,473	132,179
45-49	87,630	89,616	91,647	93,719	95,827	97,969	100,141	102,341	104,565	106,811	109,074	111,353
50-54	70,862	72,468	74,110	75,785	77,490	79,222	80,979	82,758	84,556	86,372	88,202	90,045
55-59	56,821	58,109	59,426	60,770	62,137	63,525	64,934	66,361	67,803	69,259	70,726	72,204
60-64	43,458	44,443	45,450	46,478	47,524	48,586	49,663	50,754	51,857	52,970	54,093	55,223
65-69	31,967	32,691	33,432	34,188	34,957	35,738	36,531	37,333	38,145	38,964	39,789	40,621
70-74	21,262	21,744	22,237	22,740	23,251	23,771	24,298	24,832	25,371	25,916	26,465	27,018
75-79	11,344	11,601	11,864	12,132	12,405	12,682	12,964	13,248	13,536	13,827	14,120	14,415
80+	20,101	20,557	21,023	21,498	21,982	22,473	22,971	23,476	23,986	24,501	25,020	25,543
مجموع	1,784,853	1,825,311	1,866,677	1,908,874	1,951,818	1,995,439	2,039,685	2,084,492	2,129,794	2,175,523	2,221,622	2,268,050

جدول رقم(10) اسقاطات محافظة دهوك للفترة (2009 – 2020) حسب الفئات العمرية

2020	2019	2018	2017	2016	2015	2014	2013	2012	2011	2010	2009	فئات عمرية
236,225	229,635	223,101	216,630	210,231	203,914	197,690	191,567	185,544	179,630	173,718	167,822	0-4
218,423	212,330	206,288	200,305	194,388	188,547	182,792	177,131	171,561	166,094	160,626	155,175	5-9
200,319	194,731	189,190	183,703	178,276	172,920	167,641	162,449	157,342	152,327	147,313	142,314	10-14
180,695	175,655	170,657	165,707	160,812	155,980	151,219	146,535	141,928	137,405	132,882	128,372	15-19
160,667	156,185	151,741	147,340	142,987	138,691	134,457	130,293	126,197	122,175	118,153	114,143	20-24
139,412	135,523	131,667	127,848	124,071	120,344	116,670	113,057	109,502	106,012	102,523	99,043	25-29
116,442	113,194	109,973	106,783	103,628	100,515	97,447	94,429	91,460	88,545	85,630	82,724	30-34
96,592	93,897	91,225	88,579	85,963	83,380	80,835	78,331	75,868	73,450	71,033	68,622	35-39
76,397	74,266	72,152	70,060	67,990	65,947	63,934	61,954	60,006	58,094	56,182	54,275	40-44
61,058	59,355	57,666	55,993	54,339	52,706	51,098	49,515	47,958	46,430	44,901	43,378	45-49
46,919	45,611	44,313	43,027	41,756	40,502	39,266	38,049	36,853	35,679	34,504	33,333	50-54
36,300	35,288	34,284	33,289	32,306	31,335	30,379	29,438	28,512	27,604	26,695	25,789	55-59
27,119	26,362	25,612	24,869	24,134	23,409	22,695	21,992	21,300	20,622	19,943	19,266	60-64
19,515	18,971	18,431	17,896	17,368	16,846	16,332	15,826	15,328	14,840	14,351	13,864	65-69
12,680	12,327	11,976	11,628	11,285	10,946	10,612	10,283	9,960	9,642	9,325	9,008	70-74
6,618	6,433	6,250	6,069	5,889	5,713	5,538	5,367	5,198	5,032	4,867	4,701	75-79
13,230	12,861	12,495	12,133	11,774	11,421	11,072	10,729	10,392	10,061	9,729	9,399	80+
1,648,611	1,602,623	1,557,020	1,511,858	1,467,198	1,423,114	1,379,675	1,336,944	1,294,910	1,253,639	1,212,375	1,171,231	مجموع



عدد سكان دهوك

ظهرت اختلافات في تقدير عدد سكان محافظة دهوك بين كل من (هيئة احصاء اقليم كردستان ومركز تموين محافظة دهوك و الشركة العامة لتجارة المواد الغذائية (المخازن) .

بعد الاستفسار عن هذا الارقام من كل من مدير مركز تموين دهوك ومدير عام الشركة العامة لتجارة المواد الغذائية فرع دهوك تبين ان هذه الاختلافات ترجع لعدة اسباب اهمها :-

- 1- عدد سكان محافظة دهوك تم تقديرها في هيئة احصاء اقليم كردستان بطرق علمية مصدقة من قبل منظمة UNFPA , حيث تم ضم قضاء شيخان (مركز شيخان وزيلكان ) وناحية فايده الى المحافظة والسبب ان عملية الحصر والترقيم الذي تم تنفيذه سنة 2009 تم العمل على هذه المناطق من قبل اقليم كردستان , وبلغ تقدير عدد سكان محافظة دهوك لسنة 2014 حوالي (1,379,675) .
- 2- حسب مركز التموين لا يتم احتساب قضاء شيخان وناحية فايده من ضمن محافظة دهوك لهذا السبب يظهر لنا العدد اقل من المحتسب في هيئة احصاء اقليم كردستان .
- 3- اما حسب الشركة العامة لتجارة المواد الغذائية فعدد السكان فيه يختلف وذلك لاحتساب قضاء سنجار والقحطانية التابعة لمحافظة نينوى لان تجهيز هذه المناطق يحتسب على محافظة دهوك والذي بلغ عدد سكانها لسنة 2014 حسب الشركة العامة لتجارة المواد الغذائية (1,479,890) وهو العدد الذي تم ارسالها الى وزارة التجارة العراقية .

## المصادر

- 1 – هيئة احصاء اقليم كردستان , نتائج الحصر والترقيم 2009 .
- 2 – هيئة احصاء اقليم كردستان , مسح خارطة الفقر ووفيات الامهات 2012 والذي نفذ بالتعاون مع البنك الدولي (World Bank).
- 3 – هيئة احصاء اقليم كردستان , مسح القوى العاملة (2012) و MICS4 سنة (2011) .

وزارة التخطيط - هيئة احصاء اقليم كردستان

[www.krso.net](http://www.krso.net)