



حکومه تی هه ریمی کوردستان
وهزاره تی پلاندانان
دهسته ی ئاماری هه ریم

ژماره ی پیوانه یی نرخ ی به کار به ر له هه ریمی کوردستان ئه یلول / 2021

به شی ژماره ی پیوانه یی
تشرینی یه که م / 2021

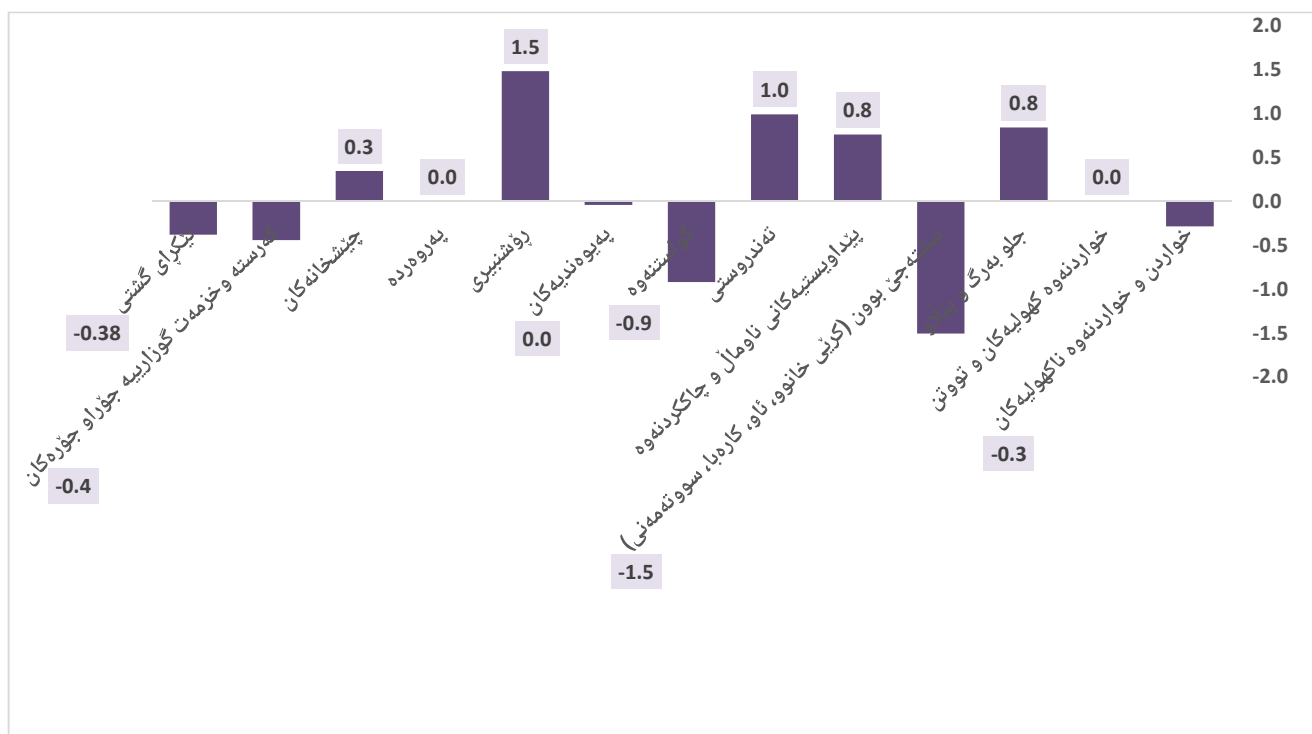
شیکردنه‌وه‌ی ریژه‌ی هه‌لاوسان

1. تیکرای هه‌لاوسانی مانگانه:

ژماره‌ی پیاوڼه‌ی نرخ‌ی به‌کاربه‌ر له مانگی ئه‌یلول 2021 له هه‌ریمی کوردستان گه‌یشته 104.1% و به به‌راوورد به مانگی ئاب به‌ریژه‌ی 0.38% نزمبوونه‌وه‌ی تۆمارکردوه.

هۆی ئه‌منزم بوونه‌وه‌یه ده‌گه‌ریژه‌وه بۆ نزمبوونه‌وه‌ی نرخه‌کان له‌م به‌شانه‌ی خواره‌وه :

1. شوینی نیشته‌جیپوون (کرپی خانوو، ئاو، کاره‌با، سووته‌مه‌نی) به‌ریژه‌ی 1.5%،
2. گواستنه‌وه به‌ریژه‌ی 0.9%،
3. که‌رسته و خزمه‌تگوزارییه جوراوجۆره‌کان به‌ریژه‌ی 0.4%،
4. خواردن و خواردنه‌وه ناکهولیه‌کان به‌ریژه‌ی 0.3%.

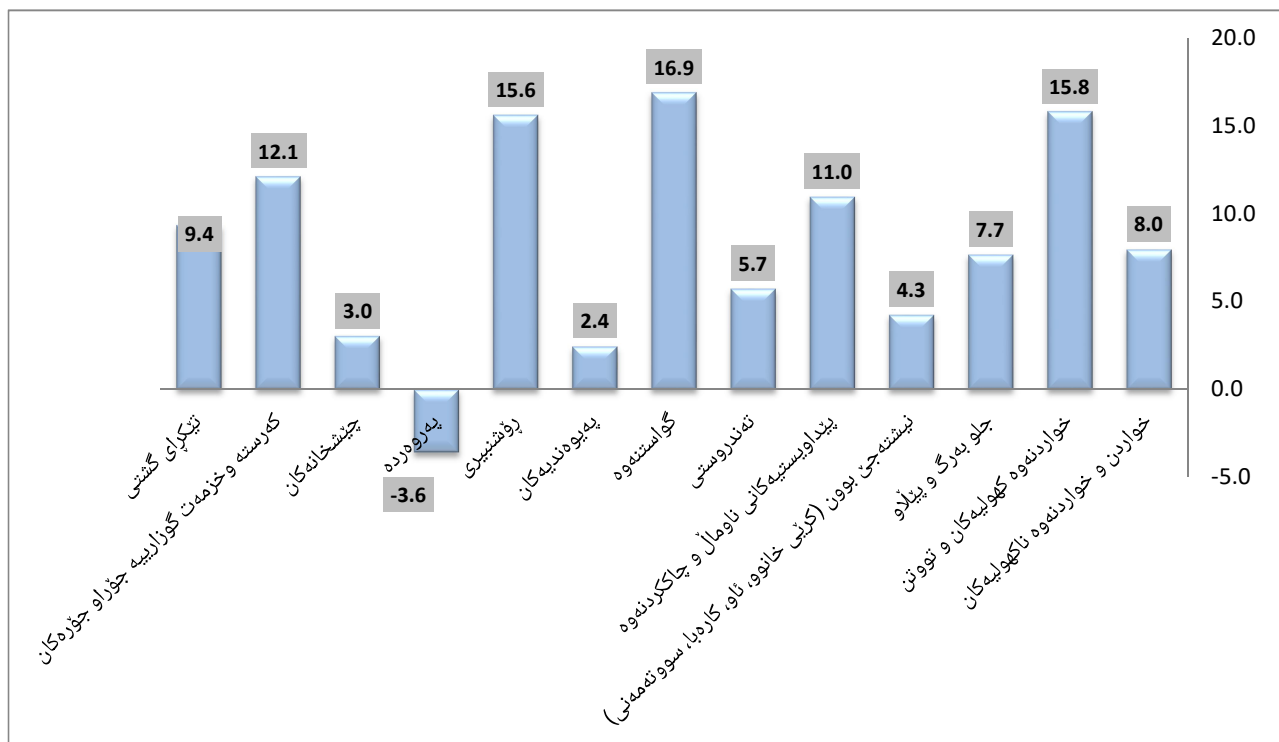


2. تیکرای هه‌لاوسانی سالانه

ژماره‌ی پیتوانه‌ی نرخ‌ی به‌کاربه‌ر له‌مانگی ئەیلولی سالی 2021 له‌هه‌ریمی کوردستان به‌رێژه‌ی 9.4% به‌رزبوونه‌وه‌ی تۆمار کردوو به‌هه‌راورد به‌مانگی ئەیلولی سالی 2020.

هۆی ئەم به‌رزبوونه‌وه‌یه ده‌گه‌رێته‌وه بۆ به‌رزبوونه‌وه‌ی نرخه‌کان له‌م به‌شانه‌ی خواره‌وه :

1. گواستنه‌وه به‌رێژه‌ی 16.9%،
2. خواردنه‌وه کهولیه‌کان و توتن به‌رێژه‌ی 15.8%،
3. رۆشنییری به‌رێژه‌ی 15.6%.
4. که‌رسته و خزمه‌تگوزارییه جوراوجۆره‌کان به‌رێژه‌ی 12.1%،
5. پیتاویستیه‌کانی ناوماڵ و چاککردنه‌وه به‌رێژه‌ی 11.0%،
6. خواردن و خواردنه‌وه ناکهولیه‌کان به‌رێژه‌ی 8.0%،
7. جلو به‌رگ و پیتاوه به‌رێژه‌ی 7.7%،
8. ته‌ندروستی به‌رێژه‌ی 5.7%،
9. شوینی نیشته‌جیپوون (کرپی خانوو، ئاو، کاره‌با، سووته‌مه‌نی) به‌رێژه‌ی 4.3%،
10. چیشته‌خانه‌کان به‌رێژه‌ی 3.0%،
11. به‌یوه‌ندیه‌کان به‌رێژه‌ی 2.4%.



3- به‌راوردی پيژهي هه‌لاوسان له‌گه‌ل 2012 (2012 = 100%)

ژماره‌ی پيوانه‌ی نرخي به‌کاربەر له‌مانگي ئه‌يلول سا‌لی 2021 له هه‌ري‌می کوردستان به‌رزبوونه‌وه پيشان ده‌دات به‌ پيژهي 4.08% به‌ به‌راورد له‌گه‌ل سا‌لی بنه‌رهي 2012.

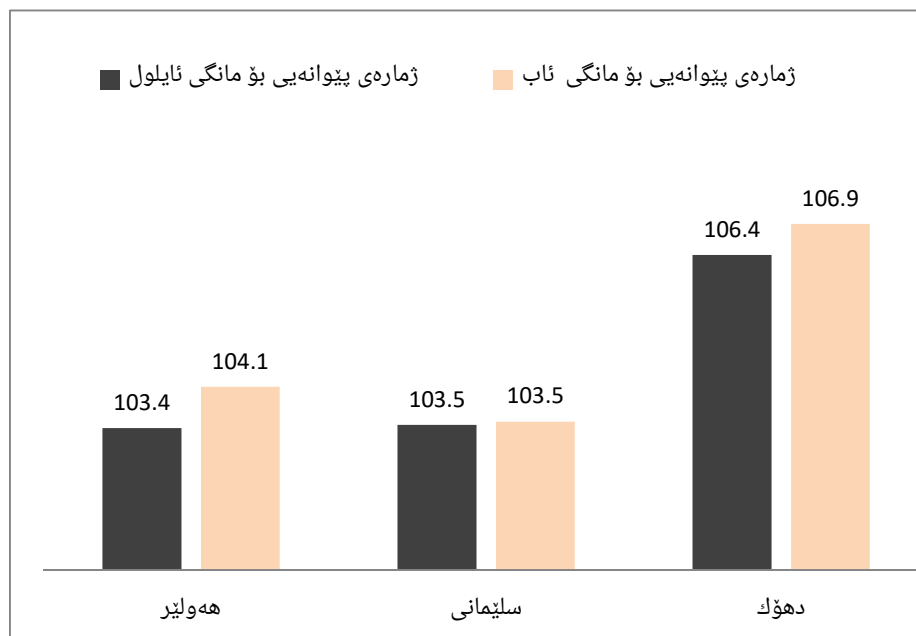
4- ژماره‌ی پيوانه‌ی له‌ پاريزگاكانی هه‌ري‌می کوردستان:

ژماره‌ی پيوانه‌ی له‌ پاريزگاكانی هه‌ري‌می کوردستان له‌ مانگي ئه‌يلول سا‌لی 2021 نزم بوونه‌وه‌ی تۆمار کردووه به‌ به‌راورد به‌ مانگي ئاب به‌م شپوه‌يه‌ی خواره‌وه‌يه :

I. پاريزگای هه‌ولير (103.4%) به‌ پيژهي 0.7%،

II. پاريزگای سلیمان (103.5%) به‌ پيژهي 0.1%،

III. پاريزگای دهۆك (106.4%) به‌ پيژهي 0.5% .



خشته‌کان

ژماره‌ی پێوانه‌یی نرخ‌ی به‌کاربه‌ر له هه‌ریمی کوردستان بۆ مانگی حوزه‌ی‌یران / 2021

ژماره‌ی پێوانه‌یی نرخ‌ی به‌کاربه‌ر له هه‌ریمی کوردستان بۆ مانگی ئه‌یلول / 2021

| ژ | گروپی سه‌ره‌کی و لاوه‌کی | کانوونی دووهم | شوبات | ئادار | نيسان | ئایار | حوزه‌ی‌یران | ته‌مموز | ئاب | ئه‌یلول | تشرینی یه‌که‌م | تشرینی دووهم | کانوونی یه‌که‌م |
|-----|-----------------------------------|---------------|-------|-------|-------|-------|-------------|---------|-------|---------|----------------|--------------|-----------------|
| 1 | خواردن و خواردنه‌وه ناکه‌ولیه‌کان | 93.4 | 94.0 | 94.8 | 95.2 | 96.7 | 95.3 | 95.1 | 98.4 | 98.1 | | | |
| 11 | خواردن | 92.4 | 92.9 | 93.7 | 94.3 | 95.7 | 94.4 | 94.1 | 97.5 | 97.2 | | | |
| 111 | دانه‌وێله و به‌ره‌هه‌کانی | 94.7 | 95.4 | 95.7 | 96.0 | 96.4 | 96.3 | 96.5 | 97.3 | 97.4 | | | |
| 112 | گوشت | 92.7 | 93.8 | 94.3 | 94.2 | 95.9 | 96.1 | 96.1 | 97.0 | 97.5 | | | |
| 113 | ماسی | 74.7 | 75.8 | 76.0 | 76.5 | 78.2 | 79.0 | 80.6 | 80.9 | 82.2 | | | |
| 114 | ماست و په‌نیر و هیلکه | 98.0 | 99.4 | 99.6 | 99.0 | 99.3 | 99.5 | 99.5 | 99.3 | 101.7 | | | |
| 115 | زه‌یت و پوون | 97.0 | 97.5 | 102.9 | 103.5 | 104.7 | 104.5 | 104.3 | 103.0 | 103.7 | | | |
| 116 | میوه | 91.7 | 92.2 | 94.4 | 96.3 | 97.0 | 94.2 | 96.2 | 99.8 | 103.5 | | | |
| 117 | سه‌وزه | 82.2 | 82.0 | 82.4 | 83.9 | 87.5 | 82.1 | 79.1 | 92.7 | 86.2 | | | |
| 118 | شه‌کر و به‌ره‌مه‌کانی شه‌کر | 103.2 | 103.0 | 103.3 | 104.0 | 103.9 | 104.4 | 104.6 | 104.7 | 104.3 | | | |
| 119 | به‌ره‌مه‌کانی تری خواردن | 113.5 | 114.0 | 114.1 | 114.6 | 115.2 | 115.2 | 114.9 | 115.1 | 115.5 | | | |
| 12 | خواردنه‌وه ناکه‌ولیه‌کان | 119.1 | 120.9 | 121.3 | 120.1 | 121.7 | 119.9 | 120.6 | 121.6 | 121.2 | | | |
| 2 | خواردنه‌وه که‌ولیه‌کان و توتن | 126.4 | 126.4 | 127.3 | 128.5 | 138.0 | 133.8 | 138.0 | 138.0 | 138.0 | | | |
| 3 | جلوبه‌رگ و پێلاو | 95.2 | 94.1 | 95.8 | 98.3 | 99.5 | 99.8 | 100.3 | 100.7 | 101.5 | | | |
| 31 | جلوبه‌رگ | 95.4 | 94.7 | 96.7 | 99.5 | 100.7 | 101.1 | 101.6 | 102.0 | 102.9 | | | |
| 311 | که‌رسته‌ی جلوبه‌رگ | 102.6 | 101.4 | 102.4 | 106.4 | 106.9 | 107.7 | 109.1 | 110.0 | 110.8 | | | |
| 312 | جلو به‌رگی ناماده‌کراو | 92.3 | 91.9 | 93.9 | 96.0 | 97.5 | 97.8 | 98.0 | 98.1 | 99.1 | | | |

ژماره‌ی پیاوێنی نرخی به‌کاربه‌ر له ههرێمی کوردستان بۆ مانگی ئه‌یلول/2021

به‌رده‌وامی

| ژ | گروپی سه‌ره‌کی و لاوه‌کی | کانوونی دووهم | شوبات | ئادار | نیسان | ئایار | حوزه‌پیران | ته‌مموز | ئاب | ئه‌یلول | تشرینی یه‌که‌م | تشرینی دووهم | کانوونی یه‌که‌م |
|-----|---|---------------|--------|--------|--------|--------|------------|---------|--------|---------|----------------|--------------|-----------------|
| 313 | که‌رسته‌ی تر و وورده‌واله‌ی (ئه‌کسیسوارات) جلو به‌رگ | 95.3 | 96.7 | 105.3 | 114.7 | 114.2 | 114.6 | 114.6 | 116.6 | 116.6 | | | |
| 314 | شووشتی جلو به‌رگ | 109.0 | 108.8 | 132.3 | 131.7 | 131.7 | 131.7 | 131.7 | 131.7 | 131.7 | | | |
| 32 | پیلادو | 95.0 | 91.5 | 92.1 | 93.0 | 93.7 | 93.5 | 93.5 | 94.4 | 95.2 | | | |
| 4 | شوینی نیشته‌جیوون (کرپی خانوو، ئاو، کاره‌با، سوتهمه‌نی) | 96.0 | 93.9 | 93.6 | 90.9 | 90.4 | 93.3 | 96.5 | 95.0 | 93.6 | | | |
| 411 | کرپی خانوو | 87.3 | 86.4 | 85.6 | 85.2 | 85.0 | 81.9 | 81.3 | 81.1 | 81.1 | | | |
| 412 | چاککردنه‌وه، چاودیری و خزمه‌تگوزاری خانوو | 97.2 | 96.9 | 95.5 | 96.0 | 97.9 | 97.6 | 103.7 | 103.0 | 104.7 | | | |
| 413 | دابینکردنی ئاو و کاره‌با | 155.0 | 133.7 | 133.4 | 103.1 | 106.1 | 148.1 | 179.1 | 154.3 | 122.1 | | | |
| 414 | سوتهمه‌نی (گازوئیل، نه‌وت و غاز) | 102.5 | 103.9 | 106.4 | 108.9 | 108.9 | 112.9 | 115.9 | 119.8 | 125.7 | | | |
| 5 | پیداویسته‌کانی ناوماڵ و چاککردنه‌وه | 95.9 | 96.2 | 96.2 | 96.9 | 97.2 | 97.5 | 97.6 | 97.9 | 98.6 | | | |
| 51 | رایه‌خ و که‌لو پهل | 92.5 | 92.4 | 92.3 | 93.0 | 93.2 | 93.7 | 93.7 | 93.7 | 93.8 | | | |
| 52 | که‌لو په‌لی ناوماڵ | 98.7 | 99.2 | 99.3 | 100.0 | 100.4 | 100.6 | 100.7 | 101.3 | 102.6 | | | |
| 6 | ته‌ندروستی | 121.3 | 121.5 | 121.8 | 121.8 | 121.8 | 122.0 | 123.0 | 123.3 | 124.5 | | | |
| 7 | گواستنه‌وه | 108.6 | 111.1 | 111.3 | 111.8 | 112.3 | 113.4 | 113.9 | 114.5 | 113.4 | | | |
| 8 | په‌یوه‌ندیه‌کان | 115.5 | 114.6 | 114.6 | 114.7 | 114.5 | 114.7 | 115.1 | 115.0 | 115.0 | | | |
| 9 | رۆشنیبری | 99.6 | 101.9 | 100.1 | 100.5 | 103.0 | 104.4 | 105.2 | 105.1 | 106.6 | | | |
| 10 | په‌روه‌رده | 104.2 | 104.2 | 104.2 | 104.2 | 104.2 | 104.4 | 104.4 | 104.4 | 104.4 | | | |
| 11 | چیشته‌خانه‌کان | 84.6 | 85.5 | 85.6 | 85.4 | 85.5 | 86.7 | 87.8 | 87.7 | 88.0 | | | |
| 12 | که‌رسته‌و خزمه‌تگوزارییه‌ جۆراو جۆره‌کان | 124.4 | 123.7 | 121.4 | 123.8 | 127.5 | 128.4 | 128.0 | 127.3 | 126.8 | | | |
| 0 | تیکرپای گشتی | 101.13 | 101.39 | 101.55 | 101.64 | 102.41 | 103.01 | 103.80 | 104.48 | 104.1 | | | |

ژماره‌ی پیاوانه‌یی نرخ‌ی به‌کاربه‌ر له پارێزگای هه‌ولێر بۆ مانگی ئه‌یلول / 2021

| ژ | گروپی سه‌ره‌کی و لاوه‌کی | کانوونی دووهم | شوبات | ئادار | نیسان | ئایار | حوزه‌یران | ته‌مموز | ئاب | ئه‌یلول | تشرینی یه‌که‌م | تشرینی دووهم | کانوونی یه‌که‌م |
|-----|-----------------------------------|---------------|-------|-------|-------|-------|-----------|---------|-------|---------|----------------|--------------|-----------------|
| 1 | خواردن و خواردنه‌وه ناکه‌ولیه‌کان | 92.2 | 92.9 | 93.7 | 95.1 | 97.5 | 95.3 | 95.2 | 101.0 | 100.4 | | | |
| 11 | خواردن | 91.3 | 91.9 | 92.7 | 94.2 | 96.6 | 94.5 | 94.4 | 100.3 | 99.6 | | | |
| 111 | دانه‌وێله و به‌ره‌کانی | 93.2 | 93.9 | 93.9 | 94.9 | 96.2 | 96.3 | 96.4 | 98.2 | 98.5 | | | |
| 112 | گۆشت | 90.6 | 90.7 | 90.7 | 90.8 | 94.5 | 94.9 | 95.2 | 95.7 | 96.6 | | | |
| 113 | ماسی | 87.7 | 87.7 | 87.7 | 88.6 | 88.8 | 90.4 | 93.9 | 93.9 | 98.2 | | | |
| 114 | ماس‌ت و په‌نیر و هیلکه | 94.7 | 102.0 | 100.6 | 101.5 | 99.9 | 100.5 | 102.8 | 100.8 | 103.3 | | | |
| 115 | زه‌یت و پوون | 97.2 | 98.1 | 99.7 | 102.6 | 103.9 | 104.4 | 104.4 | 100.7 | 102.8 | | | |
| 116 | میوه | 92.0 | 90.9 | 93.6 | 96.7 | 84.1 | 81.5 | 89.6 | 90.4 | 93.1 | | | |
| 117 | سه‌وزه | 84.6 | 83.5 | 86.3 | 89.3 | 80.1 | 70.7 | 69.1 | 80.0 | 76.3 | | | |
| 118 | شه‌کر و به‌ره‌مه‌کانی شه‌کر | 99.1 | 98.9 | 98.9 | 100.7 | 100.5 | 101.2 | 101.5 | 101.9 | 101.2 | | | |
| 119 | به‌ره‌مه‌کانی تری خواردن | 104.6 | 104.9 | 104.9 | 105.9 | 108.1 | 108.0 | 108.1 | 108.5 | 108.8 | | | |
| 12 | خواردنه‌وه ناکه‌ولیه‌کان | 118.8 | 123.6 | 123.6 | 124.7 | 124.7 | 119.5 | 120.8 | 124.2 | 124.2 | | | |
| 2 | خواردنه‌وه که‌ولیه‌کان و توتن | 129.7 | 129.7 | 129.7 | 133.2 | 162.1 | 150.5 | 162.1 | 162.1 | 162.1 | | | |
| 3 | جلوبه‌رگ و پپ‌لاو | 94.8 | 92.5 | 92.9 | 97.1 | 100.1 | 101.4 | 101.7 | 102.7 | 103.4 | | | |
| 31 | جلوبه‌رگ | 92.4 | 91.6 | 92.1 | 96.7 | 99.8 | 101.3 | 101.8 | 102.4 | 102.9 | | | |
| 311 | که‌رسته‌ی جلوبه‌رگ | 92.0 | 91.2 | 91.2 | 94.2 | 94.8 | 95.7 | 96.4 | 96.4 | 97.9 | | | |
| 312 | جلو به‌رگی ناماده‌کراو | 93.1 | 92.2 | 92.2 | 97.1 | 101.1 | 102.9 | 103.2 | 104.0 | 104.2 | | | |

ژماره‌ی پیاوانه‌ی نرخ‌ی به‌کار به‌له هه‌ریمی کوردستان بۆ مانگی ئەیلول/2021

به‌رده‌وامی

| ژ | گروپی سه‌ره‌کی و لاوه‌کی | کانونی دووهم | شوبات | ئادار | نیسان | ئایار | حوزه‌یران | ته‌مموز | ئاب | ئەیلول | تشرینی یه‌که‌م | تشرینی دووهم | کانونی یه‌که‌م |
|-----|--|--------------|-------|-------|-------|-------|-----------|---------|-------|--------|----------------|--------------|----------------|
| 313 | که‌رسته‌ی تر و وورده‌واله‌ی (ئه‌کسیسوارات) جلو به‌رگ | 66.3 | 66.5 | 90.7 | 109.5 | 115.7 | 116.8 | 116.8 | 122.4 | 122.4 | | | |
| 314 | شووشتنی جلو به‌رگ | 100.0 | 99.2 | 150.0 | 150.0 | 150.0 | 150.0 | 150.0 | 150.0 | 150.0 | | | |
| 32 | پیاو | 108.9 | 97.5 | 97.5 | 99.7 | 101.5 | 101.5 | 101.5 | 104.1 | 106.3 | | | |
| 4 | شوینی نیشته‌جیوون (کرپی خانوو، ئاو، کاره‌با، سوته‌مه‌نی) | 87.5 | 86.1 | 85.2 | 82.0 | 80.9 | 81.9 | 85.6 | 83.8 | 81.3 | | | |
| 411 | کرپی خانوو | 81.1 | 80.6 | 79.1 | 79.1 | 79.1 | 72.5 | 72.5 | 72.5 | 72.7 | | | |
| 412 | چاک‌کردنه‌وه ، چاودیری و خزمه‌تگوزاری خانوو | 62.3 | 61.5 | 61.5 | 63.1 | 66.4 | 65.5 | 65.5 | 65.6 | 65.5 | | | |
| 413 | دابینکردنی ئاو و کاره‌با | 160.3 | 143.6 | 143.6 | 115.6 | 125.5 | 156.4 | 197.7 | 174.5 | 148.3 | | | |
| 414 | سوته‌مه‌نی (گازوئیل، نه‌وت و غاز) | 92.0 | 95.9 | 97.7 | 99.5 | 99.5 | 99.8 | 101.7 | 103.3 | 99.1 | | | |
| 5 | پیداویستیه‌کانی ناوماال و چاک‌کردنه‌وه | 95.2 | 94.9 | 95.0 | 97.0 | 97.7 | 98.0 | 98.0 | 98.8 | 99.3 | | | |
| 51 | رایه‌خ و که‌لو په‌ل | 79.8 | 78.5 | 78.6 | 80.4 | 81.6 | 82.2 | 82.2 | 82.3 | 82.5 | | | |
| 52 | که‌لو په‌لی ناوماال | 108.2 | 108.9 | 108.9 | 111.1 | 111.3 | 111.4 | 111.4 | 112.8 | 113.4 | | | |
| 6 | ته‌ندروستی | 124.0 | 124.1 | 124.0 | 124.6 | 123.4 | 125.0 | 127.5 | 127.9 | 128.2 | | | |
| 7 | گواستنه‌وه | 114.0 | 114.6 | 114.8 | 115.1 | 116.1 | 116.7 | 117.1 | 117.6 | 117.0 | | | |
| 8 | په‌یوه‌ندیه‌کان | 115.9 | 116.7 | 116.7 | 117.1 | 117.1 | 118.3 | 118.3 | 118.3 | 118.3 | | | |
| 9 | رۆشنیری | 90.3 | 95.6 | 94.0 | 95.1 | 98.5 | 99.8 | 101.1 | 100.8 | 101.4 | | | |
| 10 | په‌روه‌رده | 100.4 | 100.4 | 100.4 | 100.4 | 100.4 | 100.4 | 100.4 | 100.4 | 100.4 | | | |
| 11 | چیشته‌خانه‌کان | 89.1 | 91.7 | 91.7 | 91.7 | 91.8 | 92.4 | 92.4 | 92.3 | 93.2 | | | |
| 12 | که‌رسته‌و خزمه‌تگوزارییه‌ جۆراو جۆره‌کان | 127.6 | 126.5 | 123.5 | 126.6 | 131.7 | 133.9 | 132.9 | 131.8 | 131.4 | | | |
| 0 | تیک‌پای گشتی | 100.2 | 100.2 | 100.1 | 100.5 | 101.7 | 101.8 | 102.9 | 104.1 | 103.4 | | | |

ژماره‌ی پیاوه‌یی نرخ‌ی به‌کاربه‌ر له پارێزگای سلیمانی بۆ مانگی ئه‌یلول/ 2021

| ژ | گروپی سه‌ره‌کی و لاوه‌کی | کانونی دووهم | شوبات | ئادار | نیسان | ئایار | حوزه‌ییران | ته‌مموز | ئاب | ئه‌یلول | تشرینی یه‌که‌م | تشرینی دووهم | کانونی یه‌که‌م |
|-----|-----------------------------------|--------------|-------|-------|-------|-------|------------|---------|-------|---------|----------------|--------------|----------------|
| 1 | خواردن و خواردنه‌وه ناکه‌ولیه‌کان | 95.3 | 95.3 | 95.3 | 95.3 | 95.9 | 95.8 | 94.9 | 96.0 | 95.9 | | | |
| 11 | خواردن | 94.2 | 94.3 | 94.3 | 94.3 | 94.9 | 94.8 | 93.8 | 95.1 | 94.9 | | | |
| 111 | دانه‌ویله و به‌ره‌کانی | 94.0 | 94.0 | 93.9 | 93.9 | 93.9 | 93.8 | 93.8 | 93.8 | 93.8 | | | |
| 112 | گۆشت | 95.1 | 95.1 | 94.8 | 94.4 | 94.4 | 94.4 | 94.4 | 94.4 | 94.4 | | | |
| 113 | ماسی | 58.0 | 58.0 | 58.0 | 58.0 | 58.0 | 58.0 | 58.0 | 58.0 | 58.0 | | | |
| 114 | ماس و په‌نیر و هیلکه | 96.5 | 96.5 | 96.6 | 96.6 | 96.6 | 96.5 | 94.3 | 94.3 | 96.5 | | | |
| 115 | زه‌بت و پوون | 96.1 | 96.1 | 96.1 | 102.4 | 102.8 | 102.8 | 102.8 | 102.8 | 102.8 | | | |
| 116 | میوه | 100.8 | 100.8 | 101.6 | 101.8 | 97.0 | 94.2 | 96.2 | 99.8 | 103.5 | | | |
| 117 | سه‌وزه | 83.2 | 83.3 | 81.7 | 82.2 | 87.5 | 82.1 | 79.1 | 92.7 | 86.2 | | | |
| 118 | شه‌کر و به‌ره‌مه‌کانی شه‌کر | 104.9 | 104.9 | 105.0 | 105.1 | 105.1 | 105.1 | 105.1 | 105.1 | 105.1 | | | |
| 119 | به‌ره‌مه‌کانی تری خواردن | 128.2 | 128.4 | 128.4 | 128.5 | 128.5 | 128.5 | 128.5 | 128.5 | 128.5 | | | |
| 12 | خواردنه‌وه ناکه‌ولیه‌کان | 119.7 | 119.7 | 119.7 | 119.7 | 120.0 | 120.0 | 120.0 | 120.0 | 120.0 | | | |
| 2 | خواردنه‌وه که‌ولیه‌کان و توتن | 117.4 | 117.4 | 117.4 | 117.4 | 117.4 | 117.4 | 117.4 | 117.4 | 117.4 | | | |
| 3 | جلوبه‌رگ و پێلاو | 92.1 | 92.5 | 94.4 | 95.9 | 96.7 | 97.0 | 97.7 | 98.2 | 99.8 | | | |
| 31 | جلوبه‌رگ | 93.5 | 94.0 | 96.1 | 97.9 | 98.9 | 99.2 | 100.1 | 100.6 | 102.5 | | | |
| 311 | که‌رسته‌ی جلوبه‌رگ | 108.6 | 108.1 | 109.7 | 115.9 | 117.3 | 118.6 | 121.4 | 123.3 | 124.0 | | | |
| 312 | جلو به‌رگی ناماده‌کراو | 86.6 | 87.4 | 89.7 | 89.7 | 90.6 | 90.6 | 90.6 | 90.6 | 93.1 | | | |

ژماره‌ی پیاوڤه‌یې نرخې به‌کار به‌له هه‌ریمې کوردستان بۆ مانگی ئه‌یلول/2021

به‌رده‌وامی

| ژ | گروپی سه‌ره‌کی و لاوه‌کی | کانونی دووهم | شوبات | ئادار | نیسان | ئایار | حوزه‌یران | ته‌مموز | ئاب | ئه‌یلول | تشرینی یه‌که‌م | تشرینی دووهم | کانونی یه‌که‌م |
|-----|--|--------------|-------|-------|-------|-------|-----------|---------|-------|---------|----------------|--------------|----------------|
| 313 | که‌رسته‌ی تر و وورده‌وآله‌ی (نه‌کسیسوارات) جلو به‌رگ | 110.1 | 110.1 | 110.1 | 110.1 | 110.1 | 110.1 | 110.1 | 110.1 | 110.1 | | | |
| 314 | شووشتنی جلو به‌رگ | 129.6 | 129.6 | 134.1 | 132.9 | 132.9 | 132.9 | 132.9 | 132.9 | 132.9 | | | |
| 32 | پینا‌لو | 85.3 | 85.3 | 86.2 | 86.4 | 86.4 | 86.4 | 86.4 | 86.4 | 86.4 | | | |
| 4 | شوینی نیشته‌جی‌بوون (کرپی خانوو، ئاو، کاره‌با، سوته‌مه‌نی) | 96.6 | 94.3 | 94.2 | 92.0 | 92.2 | 95.9 | 99.8 | 97.5 | 97.7 | | | |
| 411 | کرپی خانوو | 83.8 | 83.1 | 83.2 | 82.7 | 83.0 | 81.3 | 80.3 | 80.3 | 80.3 | | | |
| 412 | چاکردنه‌وه، چاودپیری و خزمه‌تگوزاری خانوو | 104.5 | 104.5 | 101.1 | 101.3 | 102.7 | 102.9 | 117.4 | 115.2 | 119.2 | | | |
| 413 | دابینکردنی ئاو و کاره‌با | 148.8 | 122.4 | 120.8 | 88.1 | 86.5 | 141.1 | 173.8 | 139.6 | 100.6 | | | |
| 414 | سوته‌مه‌نی (گازوئیل، نه‌وت و غاز) | 123.3 | 123.3 | 125.5 | 128.2 | 128.2 | 134.3 | 138.2 | 140.9 | 158.2 | | | |
| 5 | پیداو‌یسته‌کانی ناومال و چاکردنه‌وه | 97.1 | 96.6 | 96.8 | 96.8 | 96.7 | 96.9 | 96.9 | 96.9 | 98.2 | | | |
| 51 | رایه‌خ و که‌لو پهل | 103.2 | 103.4 | 103.5 | 103.2 | 103.0 | 103.2 | 103.3 | 103.2 | 103.3 | | | |
| 52 | که‌لو پهل ناومال | 91.7 | 90.6 | 90.7 | 91.0 | 91.0 | 91.3 | 91.3 | 91.3 | 93.7 | | | |
| 6 | ته‌ندروستی | 112.3 | 112.3 | 112.3 | 112.3 | 112.5 | 112.5 | 112.4 | 112.4 | 115.2 | | | |
| 7 | گواستنه‌وه | 103.9 | 108.9 | 109.5 | 110.3 | 110.8 | 112.5 | 113.1 | 113.6 | 111.6 | | | |
| 8 | په‌یوه‌ندیه‌کان | 114.0 | 113.8 | 113.9 | 113.9 | 113.5 | 113.1 | 114.0 | 114.0 | 114.0 | | | |
| 9 | رۆش‌بیری | 110.8 | 110.3 | 110.1 | 110.1 | 112.0 | 113.2 | 113.3 | 113.5 | 116.4 | | | |
| 10 | په‌روه‌رده | 119.6 | 119.6 | 119.6 | 119.7 | 119.7 | 120.0 | 120.1 | 120.1 | 120.1 | | | |
| 11 | چیشته‌خانه‌کان | 92.9 | 92.9 | 92.9 | 92.6 | 92.6 | 92.6 | 92.6 | 92.6 | 92.6 | | | |
| 12 | که‌رسته‌و خزمه‌تگوزارییه‌ جۆراو جۆره‌کان | 121.1 | 120.1 | 118.5 | 119.8 | 124.0 | 123.5 | 122.6 | 122.2 | 121.1 | | | |
| 0 | تیکرپای گشتی | 100.4 | 101.0 | 101.2 | 101.2 | 101.8 | 102.9 | 103.5 | 103.5 | 103.5 | | | |

ژماره‌ی پیاوئەیی نرخ‌ی بەکاربەر لە پارێزگای دهۆک بۆ مانگی ئەیلول/ 2021

| ژ | گروپی سەرەکی و لاوەکی | کانوونی دووهم | شووبات | ئادار | نیسان | ئایار | حوزەپیران | تەمموز | ئاب | ئەیلول | تشرینی یەكەم | تشرینی دووهم | کانوونی یەكەم |
|-----|---------------------------------|---------------|--------|-------|-------|-------|-----------|--------|-------|--------|--------------|--------------|---------------|
| 1 | خواردن و خواردنەوه ناکهولپه‌کان | 91.8 | 93.2 | 95.6 | 95.3 | 97.0 | 94.6 | 95.2 | 98.7 | 98.7 | 98.7 | 98.7 | 98.7 |
| 11 | خواردن | 90.5 | 92.0 | 94.4 | 94.4 | 95.9 | 93.4 | 93.9 | 97.7 | 97.7 | 97.7 | 97.7 | 97.7 |
| 111 | دانەوێڵە و بەرھەکانی | 98.6 | 100.4 | 101.9 | 102.0 | 101.7 | 101.3 | 101.7 | 102.6 | 102.3 | 101.7 | 101.7 | 102.6 |
| 112 | گۆشت | 91.5 | 96.2 | 99.1 | 99.2 | 101.1 | 101.1 | 100.7 | 105.1 | 104.0 | 100.7 | 101.1 | 105.1 |
| 113 | ماسی | 85.7 | 90.9 | 91.7 | 92.7 | 99.8 | 100.8 | 102.5 | 102.7 | 103.9 | 102.5 | 100.8 | 102.7 |
| 114 | ماست و پەنیر و ھێلکە | 105.9 | 100.7 | 103.6 | 99.2 | 103.7 | 103.5 | 104.3 | 109.3 | 106.5 | 104.3 | 103.5 | 109.3 |
| 115 | زەبیت و پوون | 98.3 | 99.3 | 109.1 | 106.6 | 109.7 | 107.9 | 107.1 | 106.9 | 107.3 | 107.1 | 107.9 | 106.9 |
| 116 | میوہ | 73.4 | 77.5 | 81.6 | 85.2 | 102.1 | 101.2 | 101.2 | 107.2 | 101.2 | 101.2 | 101.2 | 107.2 |
| 117 | سەوزە | 76.5 | 76.9 | 77.3 | 78.4 | 85.6 | 85.6 | 81.5 | 81.5 | 88.3 | 81.5 | 85.6 | 81.5 |
| 118 | شەکر و بەرھەمەکانی شەکر | 106.3 | 106.1 | 106.9 | 107.2 | 106.9 | 108.2 | 108.8 | 107.8 | 108.4 | 108.8 | 108.2 | 107.8 |
| 119 | بەرھەمەکانی تری خواردن | 99.7 | 101.1 | 101.4 | 102.1 | 101.4 | 101.4 | 100.0 | 101.6 | 100.1 | 100.0 | 101.4 | 101.6 |
| 12 | خواردنەوه ناکهولپه‌کان | 118.6 | 118.8 | 120.6 | 113.3 | 120.1 | 120.1 | 121.5 | 118.6 | 120.5 | 121.5 | 120.1 | 118.6 |
| 2 | خواردنەوه کھولپه‌کان و توتن | 138.7 | 138.7 | 142.4 | 142.4 | 138.7 | 138.7 | 138.7 | 138.7 | 138.7 | 138.7 | 138.7 | 138.7 |
| 3 | جلوبەرگ و پیاو | 101.5 | 100.0 | 103.5 | 105.0 | 103.8 | 102.6 | 102.8 | 101.8 | 102.2 | 102.8 | 102.6 | 101.8 |
| 31 | جلوبەرگ | 103.6 | 101.3 | 105.2 | 107.1 | 105.5 | 104.3 | 104.5 | 103.5 | 103.9 | 104.5 | 104.3 | 103.5 |
| 311 | کەرستە ی جلوبەرگ | 108.0 | 105.3 | 106.4 | 107.9 | 106.6 | 106.2 | 106.2 | 106.1 | 106.1 | 106.2 | 106.2 | 106.1 |
| 312 | جلو بەرگی نامادەکراو | 102.2 | 99.9 | 104.6 | 106.4 | 105.0 | 103.4 | 103.7 | 102.4 | 102.9 | 103.7 | 103.4 | 102.4 |

ژماره‌ی پێوانه‌یی نرخ‌ی به‌کاربه‌ر له هه‌ریمی کوردستان بۆ مانگی ئه‌یلول/2021

به‌رده‌وامی

| ژ | گروپی سه‌ره‌کی و لاوه‌کی | کانوونی دووهم | شوبات | ئادار | نیسان | ئایار | حوزه‌ی‌یران | ته‌مموز | ئاب | ئه‌یلول | تشرینی یه‌که‌م | تشرینی دووهم | کانوونی یه‌که‌م |
|-----|--|---------------|-------|-------|-------|-------|-------------|---------|-------|---------|----------------|--------------|-----------------|
| 313 | که‌رسته‌ی ترو وورده‌واله‌ی (ئه‌کسیسوارات) جلو به‌رگ | 113.9 | 119.8 | 119.8 | 131.8 | 119.8 | 119.8 | 119.8 | 119.8 | 119.8 | | | |
| 314 | شووشتنی جل و به‌رگ | 83.7 | 84.0 | 100.0 | 100.0 | 100.0 | 100.0 | 100.0 | 100.0 | 100.0 | | | |
| 32 | پیلادو | 91.1 | 93.4 | 94.8 | 94.8 | 95.1 | 94.2 | 94.4 | 93.9 | 93.6 | | | |
| 4 | شوینی نیشته‌جیبوون (کرپی خانوو، ئاو، کاره‌با، سوت‌مه‌نی) | 108.8 | 105.9 | 105.9 | 103.3 | 102.6 | 106.7 | 108.0 | 108.5 | 105.6 | | | |
| 411 | کرپی خانوو | 101.2 | 102.2 | 100.6 | 99.8 | 98.4 | 98.1 | 97.6 | 96.5 | 96.1 | | | |
| 412 | چاک‌کردنه‌وه ، چاودیری و خزمه‌نگوزاری خانوو | 139.6 | 139.4 | 139.5 | 139.3 | 139.8 | 139.5 | 139.3 | 140.1 | 140.1 | | | |
| 413 | دایینکردنی ئاو و کاره‌با | 158.2 | 139.5 | 141.2 | 111.7 | 112.3 | 148.1 | 159.3 | 150.2 | 121.0 | | | |
| 414 | سوت‌مه‌نی (گازوئیل، نه‌وت و غاز) | 137.4 | 79.7 | 83.8 | 87.0 | 87.0 | 92.7 | 96.0 | 106.1 | 106.1 | | | |
| 5 | پیداو‌یستیه‌کانی ناومال و چاک‌کردنه‌وه | 94.9 | 97.3 | 97.2 | 96.8 | 97.4 | 98.0 | 98.1 | 98.3 | 98.5 | | | |
| 51 | رایه‌خ و که‌لو پهل | 92.6 | 93.6 | 93.0 | 93.5 | 93.3 | 93.9 | 93.9 | 93.6 | 93.7 | | | |
| 52 | که‌لو په‌لی ناومال | 96.7 | 100.2 | 100.6 | 99.4 | 100.7 | 101.3 | 101.4 | 102.0 | 102.2 | | | |
| 6 | ته‌ندروستی | 134.2 | 134.8 | 136.7 | 135.6 | 137.2 | 135.2 | 136.2 | 136.6 | 136.4 | | | |
| 7 | گواستنه‌وه | 109.0 | 109.4 | 109.1 | 109.3 | 109.3 | 110.0 | 110.4 | 111.1 | 111.1 | | | |
| 8 | په‌یوه‌ندیه‌کان | 118.0 | 112.6 | 112.4 | 112.3 | 112.1 | 111.9 | 111.9 | 111.8 | 111.6 | | | |
| 9 | رۆشنیبری | 93.0 | 95.6 | 90.8 | 90.7 | 93.1 | 94.8 | 96.0 | 95.9 | 96.5 | | | |
| 10 | په‌روه‌ده | 80.8 | 80.6 | 80.6 | 80.6 | 80.6 | 80.6 | 80.6 | 80.6 | 80.6 | | | |
| 11 | چیشته‌خانه‌کان | 61.1 | 61.1 | 61.4 | 61.4 | 61.4 | 66.1 | 70.9 | 70.9 | 70.9 | | | |
| 12 | که‌رسته‌و خزمه‌نگوزارییه‌ جۆراو جۆره‌کان | 125.6 | 126.0 | 123.6 | 126.9 | 127.3 | 129.1 | 130.7 | 129.9 | 130.1 | | | |
| 0 | تیک‌پرای گشتی | 104.1 | 104.0 | 104.5 | 104.4 | 104.7 | 105.2 | 106.0 | 106.9 | 106.4 | | | |

تێکڕای گۆڕانی مانگانه له هه‌ریمی کوردستان بۆ شه‌ش مانگی یه‌که‌م /2021

ژماره‌ی پيوانه‌یي نرخي به‌کاربره له هه‌ريمی کوردستان بۆ مانگی ئەيلول/2021

| ژ | گروپي سەرەکی | کانونی یه‌که‌م 2020 | کانونی دووه‌م 2021 | تیکرایی گۆرانی مانگانه % | شوبات 2021 | شوبات 2021 | نادار 2021 | نادار 2021 | تیکرایی گۆرانی مانگانه % | نيسان 2021 | نيسان 2021 | نيسان 2021 | نيسان 2021 | تیکرایی گۆرانی مانگانه % | نايار 2021 | نايار 2021 | نايار 2021 | نايار 2021 | تیکرایی گۆرانی مانگانه % | هوزه‌يران 2021 | تیکرایی گۆرانی مانگانه % |
|----|--|---------------------------|--------------------------|-----------------------------------|---------------|---------------|---------------|---------------|-----------------------------------|---------------|---------------|---------------|---------------|-----------------------------------|---------------|---------------|---------------|---------------|-----------------------------------|-------------------|-----------------------------------|
| 01 | خواردين و خواردنه‌وه ناکهولپه‌كان | 94.8 | 93.4 | -1.4 | 94.0 | 94.0 | 94.8 | 94.8 | 0.8 | 95.2 | 95.2 | 94.8 | 94.8 | 0.5 | 96.7 | 96.7 | 95.3 | 95.2 | 1.5 | 95.3 | -1.4 |
| 02 | خواردنه‌وه کهولپه‌كان و توتن | 128.0 | 126.4 | -1.2 | 126.4 | 126.4 | 127.3 | 127.3 | 0.7 | 128.5 | 128.5 | 127.3 | 127.3 | 1.0 | 138.0 | 138.0 | 133.8 | 128.5 | 7.4 | 133.8 | -3.0 |
| 03 | جلو به‌رگ و پيپلاو | 94.3 | 95.2 | 1.0 | 94.1 | 94.1 | 95.8 | 95.8 | 1.8 | 98.3 | 98.3 | 95.8 | 95.8 | 2.6 | 99.5 | 99.5 | 99.8 | 98.3 | 1.2 | 99.8 | 0.3 |
| 04 | شه‌ینی نيشته‌جیپوون (کرپی، ناو، کاره‌با، سوته‌مه‌نی) | 92.5 | 96.0 | 3.8 | 93.9 | 93.9 | 93.6 | 93.6 | -0.4 | 90.9 | 90.9 | 93.6 | 93.6 | -2.9 | 90.4 | 90.4 | 93.3 | 90.9 | -0.5 | 93.3 | 3.2 |
| 05 | پیداو‌یستیه‌کانی ناو مال و چاک‌کردنه‌وه | 94.0 | 95.9 | 2.1 | 96.2 | 96.2 | 96.2 | 96.2 | 0.0 | 96.9 | 96.9 | 96.2 | 96.2 | 0.7 | 97.2 | 97.2 | 97.5 | 96.9 | 0.3 | 97.5 | 0.3 |
| 06 | ته‌ندروستی | 120.4 | 121.3 | 0.7 | 121.5 | 121.5 | 121.8 | 121.8 | 0.3 | 121.8 | 121.8 | 121.8 | 121.8 | 0.0 | 121.8 | 121.8 | 122.0 | 121.8 | 0.0 | 122.0 | 0.1 |
| 07 | گواستنه‌وه | 104.1 | 108.6 | 4.4 | 111.1 | 111.1 | 111.3 | 111.3 | 0.3 | 111.8 | 111.8 | 111.3 | 111.3 | 0.4 | 112.3 | 112.3 | 113.4 | 111.8 | 0.5 | 113.4 | 1.0 |
| 08 | په‌یوه‌ندیه‌كان | 116.1 | 115.5 | -0.5 | 114.6 | 114.6 | 114.6 | 114.6 | 0.0 | 114.7 | 114.7 | 114.6 | 114.6 | 0.1 | 114.5 | 114.5 | 114.7 | 114.7 | -0.2 | 114.7 | 0.2 |
| 09 | رۆشنبیری | 98.3 | 99.6 | 1.3 | 101.9 | 101.9 | 100.1 | 101.9 | -1.7 | 100.5 | 100.5 | 100.1 | 101.9 | 0.4 | 103.0 | 103.0 | 104.4 | 100.5 | 2.6 | 104.4 | 1.3 |
| 10 | په‌روه‌رده | 104.1 | 104.2 | 0.1 | 104.2 | 104.2 | 104.2 | 104.2 | 0.0 | 104.2 | 104.2 | 104.2 | 104.2 | 0.0 | 104.2 | 104.2 | 104.4 | 104.2 | 0.0 | 104.4 | 0.1 |
| 11 | چیشته‌خانه‌كان | 85.9 | 84.6 | -1.5 | 85.5 | 85.5 | 85.6 | 85.5 | 0.1 | 85.4 | 85.4 | 85.6 | 85.5 | 1.1 | 85.5 | 85.5 | 86.7 | 85.4 | 0.0 | 86.7 | 1.5 |
| 12 | که‌رسته‌و خزمه‌تگوزارییه جۆراو جۆره‌كان | 121.7 | 124.4 | 2.2 | 123.7 | 123.7 | 121.4 | 123.7 | -0.6 | 123.8 | 123.8 | 121.4 | 123.7 | 2.0 | 127.5 | 127.5 | 128.4 | 123.8 | 3.0 | 128.4 | 0.7 |
| 00 | تیکرایی گشتی | 99.5 | 101.13 | 1.7 | 101.39 | 101.39 | 101.55 | 101.39 | 0.2 | 101.64 | 101.64 | 101.55 | 101.39 | 0.1 | 102.41 | 102.41 | 103.01 | 101.64 | 0.8 | 103.01 | 0.6 |

ژماره‌ی پیاوخته‌ی نرخ‌ی به‌کاربره‌ له هه‌ریمی کوردستان بۆ مانگی ئەیلول/2021

تیکرایی گۆرانی مانگانه‌ له هه‌ریمی کوردستان بۆ شه‌ش مانگی دووهم /2021

| ژ | گروپی سه‌ره‌گی | حوزه‌ییران 2021 | ته‌مموز 2021 | تیکرایی گۆرانی مانگانه % | ته‌مموز 2021 | ئاب 2021 | تیکرایی گۆرانی مانگانه % | ئاب 2021 | ته‌یلول 2021 | تیکرایی گۆرانی مانگانه % | ته‌یلول 2021 | تشرینی یه‌که‌م 2021 | تیکرایی گۆرانی مانگانه % | تشرینی یه‌که‌م 2021 | تشرینی یه‌که‌م 2021 | تشرینی یه‌که‌م 2021 | تشرینی یه‌که‌م 2021 | تشرینی یه‌که‌م 2021 | کانونی یه‌که‌م 2021 | تیکرایی گۆرانی مانگانه % |
|----|---|--------------------|-----------------|-----------------------------------|-----------------|-------------|-----------------------------------|-------------|-----------------|-----------------------------------|-----------------|---------------------------|-----------------------------------|---------------------------|---------------------------|---------------------------|---------------------------|---------------------------|---------------------------|-----------------------------------|
| 01 | خواردن و خواردنه‌وه ناکهولیه‌کان | 95.3 | 95.1 | -0.3 | 95.1 | 98.4 | 3.5 | 98.4 | 98.1 | -0.3 | 98.1 | | | | | | | | | |
| 02 | خواردنه‌وه کهولیه‌کان و توتن | 133.8 | 138.0 | 3.1 | 138.0 | 138.0 | 0.0 | 138.0 | 138.0 | 0.0 | 138.0 | | | | | | | | | |
| 03 | جلو به‌رگ و پینا‌و | 99.8 | 100.3 | 0.5 | 100.3 | 100.7 | 0.4 | 100.7 | 101.5 | 0.8 | 101.5 | | | | | | | | | |
| 04 | شوینی نیشه‌ جیبوون (کرپی، ناو، کاره‌با، سوته‌مه نی) | 93.3 | 96.5 | 3.5 | 96.5 | 95.0 | -1.5 | 95.0 | 93.6 | -1.5 | 93.6 | | | | | | | | | |
| 05 | پیداو‌یستیه‌کانی ناو مأل و چاک‌کردنه‌وه | 97.5 | 97.6 | 0.0 | 97.6 | 97.9 | 0.3 | 97.9 | 98.6 | 0.8 | 98.6 | | | | | | | | | |
| 06 | ته‌ندروستی | 122.0 | 123.0 | 0.9 | 123.0 | 123.3 | 0.2 | 123.3 | 124.5 | 1.0 | 124.5 | | | | | | | | | |
| 07 | گواسته‌وه | 113.4 | 113.9 | 0.4 | 113.9 | 114.5 | 0.5 | 114.5 | 113.4 | -0.9 | 113.4 | | | | | | | | | |
| 08 | په‌یوه‌ندیه‌کان | 114.7 | 115.1 | 0.3 | 115.1 | 115.0 | 0.0 | 115.0 | 115.0 | 0.0 | 115.0 | | | | | | | | | |
| 09 | رۆش‌بیری | 104.4 | 105.2 | 0.8 | 105.2 | 105.1 | -0.1 | 105.1 | 106.6 | 1.5 | 106.6 | | | | | | | | | |
| 10 | په‌روه‌رده | 104.4 | 104.4 | 0.0 | 104.4 | 104.4 | 0.0 | 104.4 | 104.4 | 0.0 | 104.4 | | | | | | | | | |
| 11 | چیشه‌خانه‌کان | 86.7 | 87.8 | 1.2 | 87.8 | 87.7 | 0.0 | 87.7 | 88.0 | 0.3 | 88.0 | | | | | | | | | |
| 12 | که‌رسته‌ و خزمه‌ت‌گوزاریه جۆراو جۆره‌کان | 128.4 | 128.0 | -0.3 | 128.0 | 127.3 | -0.6 | 127.3 | 126.8 | -0.4 | 126.8 | | | | | | | | | |
| 00 | تیکرایی گشتی | 103.01 | 103.8 | 0.76 | 103.8 | 104.48 | 0.7 | 104.48 | 104.1 | -0.38 | 104.1 | | | | | | | | | |

تیکرایی گۆرانی سالانه له ههریمی کوردستان بۆ شه‌ش مانگی یه‌که‌م /2021

ژماره‌ی پیاوه‌یی نرخ‌ی به‌کاربره‌ له هه‌ریمی کوردستان بۆ مانگی ئەیلول/2021

| ژ | گروپه سه‌ره‌کبه‌کان | کانونی یه‌که‌م 2020 | کانونی دووه‌م 2021 | تیکرایی گۆرانی % سالانه | شوبات 2020 | شوبات 2021 | تیکرایی گۆرانی % سالانه | نادار 2020 | نادار 2021 | تیکرایی گۆرانی % سالانه | نيسان 2020 | نيسان 2021 | تیکرایی گۆرانی % سالانه | ئايار 2020 | ئايار 2021 | تیکرایی گۆرانی % سالانه | حوزه‌بیران 2020 | حوزه‌بیران 2021 | تیکرایی گۆرانی % سالانه |
|----|---|---------------------------|--------------------------|-------------------------------|---------------|---------------|-------------------------------|---------------|---------------|-------------------------------|---------------|---------------|-------------------------------|---------------|---------------|-------------------------------|--------------------|--------------------|-------------------------------|
| 01 | خواردن و خواردنه‌وه ناکهولپه‌کان | 91.4 | 93.4 | 2.2 | 91.7 | 94.0 | 2.5 | 94.0 | 94.0 | 0.8 | 94.9 | 95.2 | 0.4 | 91.8 | 96.7 | 5.3 | 89.3 | 94.6 | 5.9 |
| 02 | خواردنه‌وه کهولپه‌کان و توتن | 118.7 | 126.4 | 6.5 | 119.6 | 126.4 | 5.7 | 119.6 | 127.3 | 6.4 | 119.6 | 128.5 | 7.4 | 117.1 | 138.0 | 17.8 | 123.3 | 138.7 | 12.4 |
| 03 | جلو به‌رگ و پیلادو | 92.6 | 95.2 | 2.8 | 92.1 | 94.1 | 2.2 | 92.5 | 95.8 | 3.6 | 92.5 | 98.3 | 6.3 | 92.9 | 99.5 | 7.1 | 94.7 | 102.6 | 8.4 |
| 04 | شوینی نیشته‌جیبوون (کری، ناو، کاره‌با، سوتمه‌نی) | 95.0 | 96.0 | 1.0 | 95.8 | 93.9 | -2.0 | 94.1 | 93.6 | -0.6 | 90.7 | 90.9 | 0.2 | 90.7 | 90.4 | -0.3 | 106.9 | 106.7 | -0.2 |
| 05 | پیداویسته‌به‌کانی ناو مال و چاککردنه‌وه | 90.8 | 95.9 | 5.6 | 99.2 | 96.2 | -3.1 | 90.7 | 96.2 | 6.1 | 89.0 | 96.9 | 8.9 | 91.0 | 97.2 | 6.9 | 89.5 | 98.0 | 9.5 |
| 06 | ته‌ندروستی | 115.9 | 121.3 | 4.6 | 116.3 | 121.5 | 4.4 | 116.3 | 121.8 | 4.8 | 116.3 | 121.8 | 4.7 | 117.3 | 121.8 | 3.9 | 116.8 | 135.2 | 15.7 |
| 07 | گواستنه‌وه | 94.6 | 108.6 | 14.9 | 101.4 | 111.1 | 9.5 | 101.5 | 111.3 | 9.7 | 101.2 | 111.8 | 10.5 | 99.7 | 112.3 | 12.7 | 97.0 | 110.0 | 13.5 |
| 08 | په‌یوه‌نیده‌کان | 119.3 | 115.5 | -3.2 | 119.2 | 114.6 | -3.9 | 119.2 | 114.6 | -3.9 | 119.2 | 114.7 | -3.8 | 118.0 | 114.5 | -3.0 | 112.3 | 111.9 | -0.3 |
| 09 | رۆشنیبری | 91.6 | 99.6 | 8.7 | 91.0 | 101.9 | 11.9 | 91.1 | 100.1 | 9.9 | 91.0 | 100.5 | 10.4 | 92.7 | 103.0 | 11.2 | 92.1 | 94.8 | 3.0 |
| 10 | په‌روه‌رده | 108.7 | 104.2 | -4.1 | 108.3 | 104.2 | -3.8 | 108.3 | 104.2 | -3.8 | 108.3 | 104.2 | -3.8 | 108.5 | 104.2 | -3.9 | 108.3 | 80.6 | -25.6 |
| 11 | چیشته‌خانه‌کان | 95.0 | 84.6 | -11.0 | 92.3 | 85.5 | -7.3 | 91.9 | 85.6 | -6.9 | 91.9 | 85.4 | -7.1 | 90.5 | 85.5 | -5.6 | 89.3 | 66.1 | -25.9 |
| 12 | که‌رسته و خزمه‌تگوزارییه جۆراو جۆره‌کان | 101.5 | 124.4 | 22.5 | 105.0 | 123.7 | 17.8 | 105.2 | 121.4 | 15.4 | 106.9 | 123.8 | 15.8 | 107.7 | 127.5 | 18.4 | 109.5 | 129.1 | 18.0 |
| 00 | تیکرایی گشتی | 96.6 | 101.13 | 4.7 | 97.1 | 101.39 | 4.4 | 97.5 | 101.55 | 4.2 | 97.1 | 101.64 | 4.7 | 96.8 | 102.41 | 5.8 | 95.3 | 103.01 | 8.0 |

ژمارەى پېوانەىى نرخی بەکاربەر لە ھەریمی کوردستان بۆ مانگی ئەیلول/2021

تیکرای گۆرانى سالانه لە ھەریمی کوردستان بۆ شەش مانگی دووھم/2021

| تیکرای گۆرانى سالانه % | کانوونى یەكەم 2021 | کانوونى یەكەم 2020 | تیکرای گۆرانى سالانه % | تشرینی دووھم 2021 | تشرینی دووھم 2020 | تیکرای گۆرانى سالانه % | تشرینی یەكەم 2021 | تشرینی یەكەم 2020 | تیکرای گۆرانى سالانه % | ئەیلول 2021 | ئەیلول 2020 | تیکرای گۆرانى سالانه % | ئاب 2021 | ئاب 2020 | تیکرای گۆرانى سالانه % | تەمموز 2021 | تەمموز 2020 | گروپە سەرەکیەکان | ژ |
|------------------------|--------------------|--------------------|------------------------|-------------------|-------------------|------------------------|-------------------|-------------------|------------------------|-------------|-------------|------------------------|----------|----------|------------------------|-------------|-------------|---|----|
| | | | | | | | | | 8.0 | 98.14 | 90.9 | 9.8 | 98.42 | 89.7 | 7.1 | 95.08 | 88.74 | خواردن و خواردنەوه ناکھولبەکان | 01 |
| | | | | | | | | | 15.8 | 137.99 | 119.1 | 11.9 | 137.99 | 123.3 | 11.9 | 137.99 | 123.35 | خواردنەوه کھولبەکان و توتن | 02 |
| | | | | | | | | | 7.7 | 101.53 | 94.3 | 6.4 | 100.68 | 94.7 | 5.6 | 100.27 | 94.91 | جلو بەرگ و پیتاڵو | 03 |
| | | | | | | | | | 4.3 | 93.60 | 89.8 | 5.3 | 95.02 | 90.2 | 4.7 | 96.52 | 92.17 | شوئینی نیشتە جێبوون (کرئى، ئاو، کارەبا، سوتەمەنى) | 04 |
| | | | | | | | | | 11.0 | 98.64 | 88.9 | 9.5 | 97.89 | 89.4 | 9.0 | 97.57 | 89.52 | پیداووستیەکانى ئاو مائ و چاککردنەوه | 05 |
| | | | | | | | | | 5.7 | 124.49 | 117.7 | 4.6 | 123.26 | 117.8 | 5.2 | 122.99 | 116.86 | ئەندروستى | 06 |
| | | | | | | | | | 16.9 | 113.43 | 97.0 | 18.1 | 114.48 | 97.0 | 17.0 | 113.93 | 97.38 | گواستنەوه | 07 |
| | | | | | | | | | 2.4 | 115.00 | 112.3 | 2.5 | 115.04 | 112.3 | 2.5 | 115.07 | 112.25 | پەيوەندىەکان | 08 |
| | | | | | | | | | 15.6 | 106.64 | 92.2 | 13.9 | 105.08 | 92.2 | 14.0 | 105.17 | 92.24 | رۆشنىبرى | 09 |
| | | | | | | | | | -3.6 | 104.39 | 108.3 | -3.6 | 104.39 | 108.3 | -3.6 | 104.39 | 108.27 | پەروەردە | 10 |
| | | | | | | | | | 3.0 | 88.02 | 85.4 | 2.7 | 87.72 | 85.4 | -1.7 | 87.76 | 89.29 | چىشتخانەکان | 11 |
| | | | | | | | | | 12.1 | 126.77 | 113.1 | 11.0 | 127.33 | 114.7 | 13.6 | 128.05 | 112.72 | کەرستە و خزمەتگوزارىبە جۆراو جۆرەکان | 12 |
| | | | | | | | | | 9.4 | 104.1 | 95.17 | 9.8 | 104.48 | 95.1 | 8.9 | 103.80 | 95.32 | تیکرای گشتى | 00 |

