



حکومه تی هه ریمی کوردستان  
وهزاره تی پلاندانان  
دهسته ی ئاماری هه ریم

## ژماره ی پێوانه یی نرخ ی به کار به ر له هه ریمی کوردستان ئاب / 2021

به شی ژماره ی پێوانه یی  
تشرینی یه که م / 2021

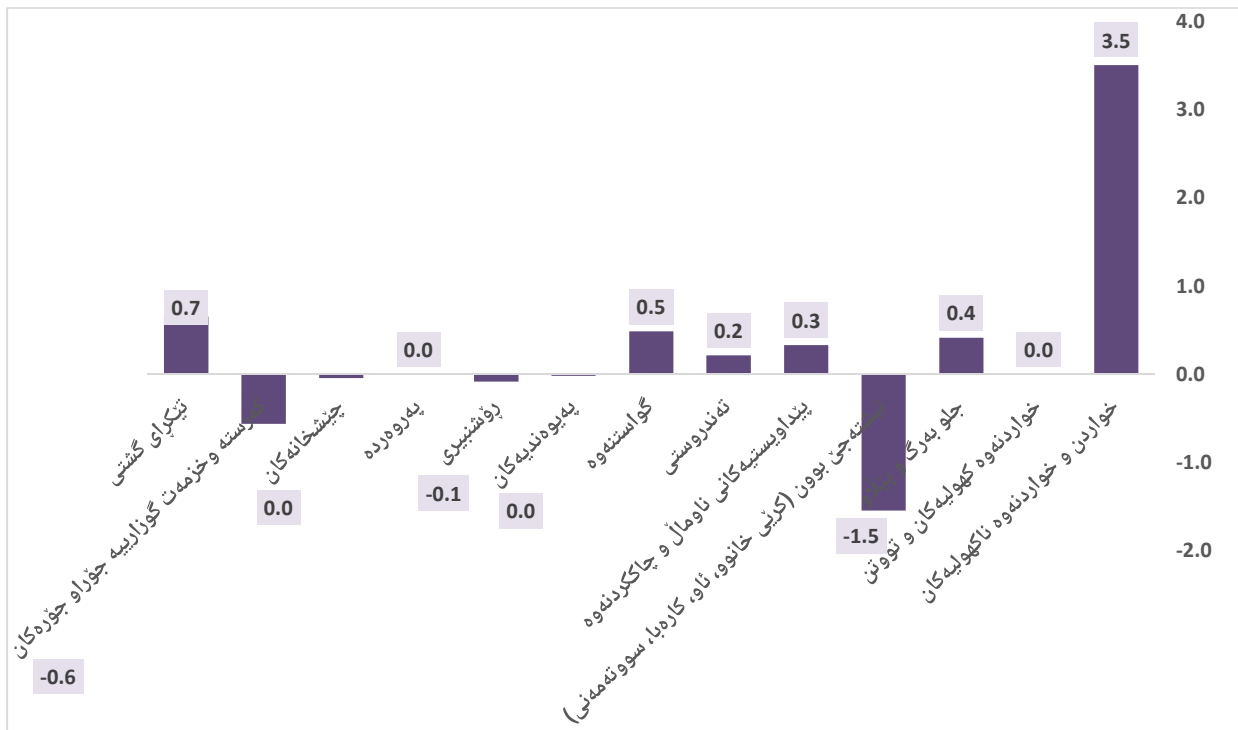
**شیکردنه‌وه‌ی رێژه‌ی هه‌لاوسان**

**1. تیکرای هه‌لاوسانی مانگانه:**

ژماره‌ی پیاوێه‌ی نرخ‌ی به‌کاربه‌ر له مانگی ئابی 2021 له ههرێمی کوردستان گه‌بشته 104.48% و به‌هه‌راوورد به مانگی تهمموز به‌رێژه‌ی 0.7% به‌رز بوونه‌وه‌ی تۆمارکردوو.

هۆی ئەم به‌رز بوونه‌وه‌یه ده‌گه‌رێته‌وه بۆ به‌رز بوونه‌وه‌ی نرخه‌کان له‌م به‌شانه‌ی خواره‌وه:

1. خواردن و خواردنه‌وه ناکه‌وله‌کان به‌رێژه‌ی 3.5%،
2. گواستنه‌وه به‌رێژه‌ی 0.5%،
3. جلوه‌برگ و پیلاره‌وه به‌رێژه‌ی 0.4%،
4. پێداویستیه‌کانی ناوماڵ و چاککردنه‌وه به‌رێژه‌ی 0.3%،
5. تهن‌روستی به‌رێژه‌ی 0.2%.

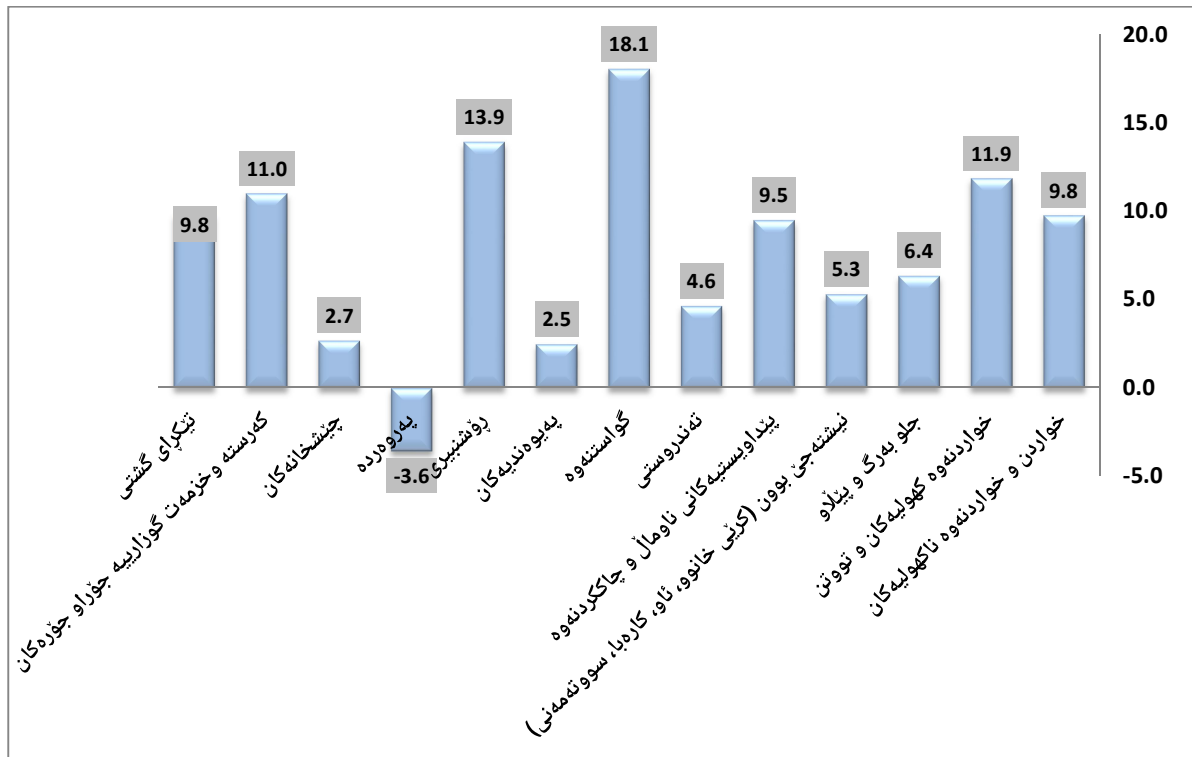


2. تیکرای هه‌لاوسانی سالانه

ژماره‌ی پیاوینیی نرخ‌ی به‌کاربر له مانگی ئابی سال‌ی 2021 له ههریمی کوردستان به‌رێژه‌ی 9.8% به‌رز بوونه‌وه‌ی تۆمار کردوو به‌ه‌راورد به‌ مانگی ئابی سال‌ی 2020.

هۆی ئەم به‌رز بوونه‌وه‌یه ده‌گه‌رێته‌وه بۆ به‌رز بوونه‌وه‌ی نرخه‌کان له‌م به‌شانه‌ی خواره‌وه:

1. گواستنه‌وه به‌رێژه‌ی 18.1%،
2. رۆشنییری به‌رێژه‌ی 13.9%.
3. خواردنه‌وه کهولیه‌کان و توتن به‌رێژه‌ی 11.9%،
4. که‌رسته و خزمه‌تگوزارییه جوراو جۆره‌کان به‌رێژه‌ی 11.0%،
5. خواردن و خواردنه‌وه ناکهولیه‌کان به‌رێژه‌ی 9.8%،
6. پیداو یستیه‌کانی ناومال و چاک‌کردنه‌وه به‌رێژه‌ی 9.5%،
7. جلو به‌رگ و پیلانو به‌رێژه‌ی 6.4%،
8. نیشته‌جی بوون (کرێی خانوو، ئاو، کاره‌با، سووته‌مه‌نی) به‌رێژه‌ی 5.3%،
9. ته‌ندروستی به‌رێژه‌ی 4.6%،
10. چیشته‌خانه‌کان به‌رێژه‌ی 2.7%،
11. په‌یوه‌ندیه‌کان به‌رێژه‌ی 2.5%.



3- به‌راوردى پېژدهى هه‌لاوسان له‌گه‌ل 2012 ( 100% = )

ژماره‌ی پېوانه‌یې نرخى به‌کاربه‌ر له‌مانگى ئابى سالى 2021 له هه‌رېمى كوردستان به‌رز بوونه‌وه پېشان ده‌دات به‌پېژدهى 4.5% به‌راورد له‌گه‌ل سالى بنه‌رته‌ى 2012.

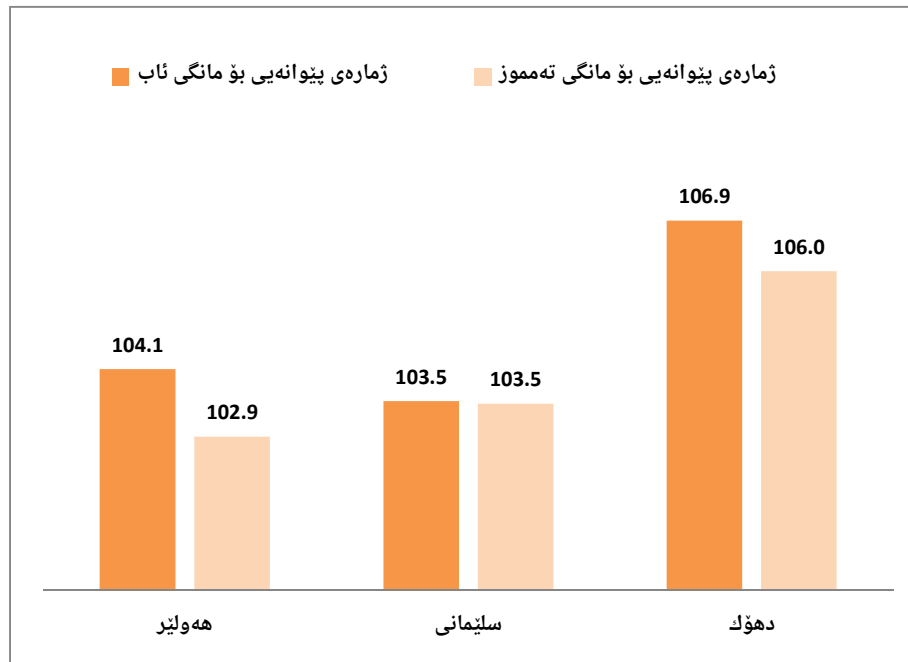
4- ژماره‌ی پېوانه‌یې له پارېزگاگانى هه‌رېمى كوردستان:

ژماره‌ی پېوانه‌یې له‌پارېزگاگانى هه‌رېمى كوردستان له مانگى ئابى سالى 2021 به‌رز بوونه‌وه‌ى تۆمار كردووه به‌راورد به‌ مانگى ته‌مموزى به‌م شېوه‌يه‌ى خواره‌وه‌يه :

I. پارېزگای هه‌ولېر (104.1%) به‌ پېژدهى 1.2%،

II. پارېزگای سلېمانى (103.5%) به‌ پېژدهى 0.1%،

III. پارېزگای دهۆك (106.9%) به‌ پېژدهى 0.9%.



## خشته‌کان

ژماره‌ی پێوانه‌یی نرخ‌ی به‌کاربه‌ر له هه‌ریمی کوردستان بۆ مانگی حوزه‌ی‌یران /2021

ژماره‌ی پێوانه‌یی نرخ‌ی به‌کاربه‌ر له هه‌ریمی کوردستان بۆ مانگی ئاب/ 2021

ژ	گروپی سه‌ره‌کی و لاوه‌کی	کانوونی دووهم	شوبات	ئادار	نیسان	ئایار	حوزه‌ی‌یران	ته‌مموز	ئاب	ئەیلول	تشرینی یه‌که‌م	تشرینی دووهم	کانوونی یه‌که‌م
1	خواردن و خواردنه‌وه ناکه‌ولیه‌کان	93.4	94.0	94.8	95.2	96.7	95.3	95.1	98.4				
11	خواردن	92.4	92.9	93.7	94.3	95.7	94.4	94.1	97.5				
111	دانه‌وێڵه و به‌ره‌کانی	94.7	95.4	95.7	96.0	96.4	96.3	96.5	97.3				
112	گوشت	92.7	93.8	94.3	94.2	95.9	96.1	96.1	97.0				
113	ماسی	74.7	75.8	76.0	76.5	78.2	79.0	80.6	80.9				
114	ماست و په‌نیر و هێلکه	98.0	99.4	99.6	99.0	99.3	99.5	99.5	99.3				
115	زه‌یت و پوون	97.0	97.5	102.9	103.5	104.7	104.5	104.3	103.0				
116	میوه	91.7	92.2	94.4	96.3	97.0	94.2	96.2	99.8				
117	سه‌وزه	82.2	82.0	82.4	83.9	87.5	82.1	79.1	92.7				
118	شه‌کر و به‌ره‌مه‌کانی شه‌کر	103.2	103.0	103.3	104.0	103.9	104.4	104.6	104.7				
119	به‌ره‌مه‌کانی تری خواردن	113.5	114.0	114.1	114.6	115.2	115.2	114.9	115.1				
12	خواردنه‌وه ناکه‌ولیه‌کان	119.1	120.9	121.3	120.1	121.7	119.9	120.6	121.6				
2	خواردنه‌وه که‌ولیه‌کان و توتن	126.4	126.4	127.3	128.5	138.0	133.8	138.0	138.0				
3	جلوبه‌رگ و پێلاو	95.2	94.1	95.8	98.3	99.5	99.8	100.3	100.7				
31	جلوبه‌رگ	95.4	94.7	96.7	99.5	100.7	101.1	101.6	102.0				
311	که‌رسته‌ی جلوبه‌رگ	102.6	101.4	102.4	106.4	106.9	107.7	109.1	110.0				
312	جلو به‌رگی ناماده‌کراو	92.3	91.9	93.9	96.0	97.5	97.8	98.0	98.1				

ژماره‌ی پیاوه‌یی نرخ‌ی به‌کاربه‌ره له هه‌ریمی کوردستان بۆ مانگی ئاب/2021

به‌رده‌وامی

ژ	گروپی سه‌ره‌کی و لاوه‌کی	کانونی دووهم	شوبات	ئادار	نیسان	ئایار	حوزه‌پیران	ته‌مموز	ئاب	ئەیلول	تشرینی به‌که‌م	تشرینی دووهم	کانونی به‌که‌م
313	که‌رسته‌ی تر و وورده‌واله (ئه‌کسیسوارات) ی جلو به‌رگ	95.3	96.7	105.3	114.7	114.2	114.6	114.6	116.6				
314	شووشتی جلوه‌به‌رگ	109.0	108.8	132.3	131.7	131.7	131.7	131.7	131.7				
32	پیلادو	95.0	91.5	92.1	93.0	93.7	93.5	93.5	94.4				
4	نیشته‌چن بوون (کرپی خانوو، ئاو، کاره‌با، سوتهمه‌نی)	96.0	93.9	93.6	90.9	90.4	93.3	96.5	95.0				
411	کرپی خانوو	87.3	86.4	85.6	85.2	85.0	81.9	81.3	81.1				
412	چاککردنه‌وه، چاودیری و خزمه‌تگوزاری خانوو	97.2	96.9	95.5	96.0	97.9	97.6	103.7	103.0				
413	دابین کردنی ئاو و کاره‌با	155.0	133.7	133.4	103.1	106.1	148.1	179.1	154.3				
414	سوتهمه‌نی (گازوئیل، نه‌وت و غاز)	102.5	103.9	106.4	108.9	108.9	112.9	115.9	119.8				
5	پیداویستی‌کانی ناومال و چاککردنه‌وه	95.9	96.2	96.2	96.9	97.2	97.5	97.6	97.9				
51	رایه‌خ و که‌لو پهل	92.5	92.4	92.3	93.0	93.2	93.7	93.7	93.7				
52	که‌لو په‌لی ناومال	98.7	99.2	99.3	100.0	100.4	100.6	100.7	101.3				
6	ته‌ندروستی	121.3	121.5	121.8	121.8	121.8	122.0	123.0	123.3				
7	گواستنه‌وه	108.6	111.1	111.3	111.8	112.3	113.4	113.9	114.5				
8	په‌یوه‌ندیه‌کان	115.5	114.6	114.6	114.7	114.5	114.7	115.1	115.0				
9	رۆشنیبری	99.6	101.9	100.1	100.5	103.0	104.4	105.2	105.1				
10	په‌روه‌رده	104.2	104.2	104.2	104.2	104.2	104.4	104.4	104.4				
11	چیشته‌خانه‌کان	84.6	85.5	85.6	85.4	85.5	86.7	87.8	87.7				
12	که‌رسته‌و‌خزمه‌تگوزارییه‌ جۆراو جۆره‌کان	124.4	123.7	121.4	123.8	127.5	128.4	128.0	127.3				
0	تیپکرای گشتی	101.13	101.39	101.55	101.64	102.41	103.01	103.80	104.48				

ژماره‌ی پیاوانه‌یی نرخ‌ی به‌کاربەر له پارێزگای هه‌ولێر بۆ مانگی ئاب/ 2021

ژ	گروپی سهره‌کی و لاوه‌کی	کانوونی دووهم	شوبات	ئادار	نیسان	ئایار	حوزه‌یران	تەمموز	ئاب	ئەیلول	تشرینی یه‌که‌م	تشرینی دووهم	کانوونی یه‌که‌م
1	خواردن و خواردنه‌وه ناکه‌ولیه‌کان	92.2	92.9	93.7	95.1	97.5	95.3	95.2	101.0				
11	خواردن	91.3	91.9	92.7	94.2	96.6	94.5	94.4	100.3				
111	دانه‌وێله و به‌ره‌کانی	93.2	93.9	93.9	94.9	96.2	96.3	96.4	98.2				
112	گوشت	90.6	90.7	90.7	90.8	94.5	94.9	95.2	95.7				
113	ماسی	87.7	87.7	87.7	88.6	88.8	90.4	93.9	93.9				
114	ماست و په‌نیر و هیلکه	94.7	102.0	100.6	101.5	99.9	100.5	102.8	100.8				
115	زه‌یت و پوون	97.2	98.1	99.7	102.6	103.9	104.4	104.4	100.7				
116	میوه	92.0	90.9	93.6	96.7	84.1	81.5	89.6	90.4				
117	سه‌وزه	84.6	83.5	86.3	89.3	80.1	70.7	69.1	80.0				
118	شه‌کر و به‌ره‌مه‌کانی شه‌کر	99.1	98.9	98.9	100.7	100.5	101.2	101.5	101.9				
119	به‌ره‌مه‌کانی تری خواردن	104.6	104.9	104.9	105.9	108.1	108.0	108.1	108.5				
12	خواردنه‌وه ناکه‌ولیه‌کان	118.8	123.6	123.6	124.7	124.7	119.5	120.8	124.2				
2	خواردنه‌وه که‌ولیه‌کان و توتن	129.7	129.7	129.7	133.2	162.1	150.5	162.1	162.1				
3	جلوبه‌رگ و پپ‌لاو	94.8	92.5	92.9	97.1	100.1	101.4	101.7	102.7				
31	جلوبه‌رگ	92.4	91.6	92.1	96.7	99.8	101.3	101.8	102.4				
311	که‌رسته‌ی جلوبه‌رگ	92.0	91.2	91.2	94.2	94.8	95.7	96.4	96.4				
312	جلو به‌رگی ناماده‌کراو	93.1	92.2	92.2	97.1	101.1	102.9	103.2	104.0				



ژماره‌ی پیاوه‌یی نرخ‌ی به‌کاربه‌ره له هه‌ریمی کوردستان بۆ مانگی ئاب/2021

به‌رده‌وامی

ژ	گروپی سه‌ره‌کی و لاوه‌کی	کانونی دووهم	شوبات	ئادار	نیسان	ئایار	حوزه‌ی‌یران	ته‌مموز	ئاب	ئه‌یلول	تشرینی یه‌که‌م	تشرینی دووهم	کانونی یه‌که‌م
313	که‌رسته‌ی تر و وورده‌واڵه	66.3	66.5	90.7	109.5	115.7	116.8	116.8	122.4				
314	(ئه‌کسیسوارات) ی جلو به‌رگ شووشتنی جلو به‌رگ	100.0	99.2	150.0	150.0	150.0	150.0	150.0	150.0				
32	پیناڵو	108.9	97.5	97.5	99.7	101.5	101.5	101.5	104.1				
4	نیشته‌چن بوون (کرپی خانوو، ئاو، کاره‌با، سوتمه‌نی)	87.5	86.1	85.2	82.0	80.9	81.9	85.6	83.8				
411	کرپی خانوو	81.1	80.6	79.1	79.1	79.1	72.5	72.5	72.5				
412	چاک‌کردنه‌وه، چاودیری و خزمه‌نگوژاری خانوو	62.3	61.5	61.5	63.1	66.4	65.5	65.5	65.6				
413	دابین کردنی ئاو و کاره‌با	160.3	143.6	143.6	115.6	125.5	156.4	197.7	174.5				
414	سوتمه‌نی (گازوئیل، نه‌وت و غاز)	92.0	95.9	97.7	99.5	99.5	99.8	101.7	103.3				
5	پیداویستیه‌کانی ناومال و چاک‌کردنه‌وه	95.2	94.9	95.0	97.0	97.7	98.0	98.0	98.8				
51	رایه‌خ و که‌لو پهل	79.8	78.5	78.6	80.4	81.6	82.2	82.2	82.3				
52	که‌لو پهل ناومال	108.2	108.9	108.9	111.1	111.3	111.4	111.4	112.8				
6	ته‌ندروستی	124.0	124.1	124.0	124.6	123.4	125.0	127.5	127.9				
7	گواستنه‌وه	114.0	114.6	114.8	115.1	116.1	116.7	117.1	117.6				
8	په‌یوه‌ندیه‌کان	115.9	116.7	116.7	117.1	117.1	118.3	118.3	118.3				
9	رۆشنییری	90.3	95.6	94.0	95.1	98.5	99.8	101.1	100.8				
10	په‌روه‌رده	100.4	100.4	100.4	100.4	100.4	100.4	100.4	100.4				
11	چیشته‌خانه‌کان	89.1	91.7	91.7	91.7	91.8	92.4	92.4	92.3				
12	که‌رسته‌و خزمه‌نگوژارییه‌ جۆراو جۆره‌کان	127.6	126.5	123.5	126.6	131.7	133.9	132.9	131.8				
0	تیک‌پای گشتی	100.2	100.2	100.1	100.5	101.7	101.8	102.9	104.1				

ژماره‌ی پیاوانه‌یی نرخ‌ی به‌کاربر له پارێزگای سلیمانی بۆ مانگی ئاب/ 2021

ژ	گروپی سهره‌کی و لاوه‌کی	کانونی دووهم	شوبات	ئادار	نیسان	ئایار	حوزه‌پیران	تەمموز	ئاب	ئەیلول	تشرینی یه‌که‌م	تشرینی دووهم	کانونی یه‌که‌م
1	خواردن و خواردنه‌وه ناکه‌ولیه‌کان	95.3	95.3	95.3	95.3	95.9	95.8	94.9	96.0				
11	خواردن	94.2	94.3	94.3	94.3	94.9	94.8	93.8	95.1				
111	دانه‌ویله و به‌ره‌کانی	94.0	94.0	93.9	93.9	93.9	93.8	93.8	93.8				
112	گوشت	95.1	95.1	94.8	94.4	94.4	94.4	94.4	94.4				
113	ماسی	58.0	58.0	58.0	58.0	58.0	58.0	58.0	58.0				
114	ماست و په‌نیر و هیلکه	96.5	96.5	96.6	96.6	96.6	96.5	94.3	94.3				
115	زه‌بت و پوون	96.1	96.1	96.1	102.4	102.8	102.8	102.8	102.8				
116	میوه	100.8	100.8	101.6	101.6	97.0	94.2	96.2	99.8				
117	سه‌وزه	83.2	83.3	81.7	82.2	87.5	82.1	79.1	92.7				
118	شه‌کر و به‌ره‌مه‌کانی شه‌کر	104.9	104.9	105.0	105.0	105.1	105.1	105.1	105.1				
119	به‌ره‌مه‌کانی تری خواردن	128.2	128.4	128.4	128.4	128.5	128.5	128.5	128.5				
12	خواردنه‌وه ناکه‌ولیه‌کان	119.7	119.7	119.7	119.7	120.0	120.0	120.0	120.0				
2	خواردنه‌وه که‌ولیه‌کان و توتن	117.4	117.4	117.4	117.4	117.4	117.4	117.4	117.4				
3	جلوبه‌رگ و پێلاو	92.1	92.5	94.4	95.9	96.7	97.0	97.7	98.2				
31	جلوبه‌رگ	93.5	94.0	96.1	97.9	98.9	99.2	100.1	100.6				
311	که‌رسته‌ی جلوبه‌رگ	108.6	108.1	109.7	115.9	117.3	118.6	121.4	123.3				
312	جلو به‌رگی ناماده‌کراو	86.6	87.4	89.7	89.7	90.6	90.6	90.6	90.6				

ژماره‌ی پیاوڤه‌ی نرخ‌ی به‌کار به‌له هه‌ریمی کوردستان بۆ مانگی ئاب/2021

به‌رده‌وامی

ژ	گروپی سه‌ره‌کی و لاوه‌کی	کانونی دووهم	شوبات	ئادار	نیسان	ئایار	حوزه‌یران	ته‌مموز	ئاب	ئه‌یلول	تشرینی یه‌که‌م	تشرینی دووهم	کانونی یه‌که‌م
313	که‌رسته‌ی تر و وورده‌وآله	110.1	110.1	110.1	110.1	110.1	110.1	110.1	110.1	110.1			
314	(نه‌کسیسوارات) ی جلو به‌رگ	129.6	129.6	134.1	132.9	132.9	132.9	132.9	132.9	132.9			
32	شووشتنی جلو به‌رگ	85.3	85.3	86.2	86.4	86.4	86.4	86.4	86.4	86.4			
	پینا‌و												
4	نیشته‌چن بوون (کرئی خانوو، ئاو، کاره‌با، سوته‌مه‌نی)	96.6	94.3	94.2	92.0	92.2	95.9	99.8	97.5	97.5			
411	کرئی خانوو	83.8	83.1	83.2	82.7	83.0	81.3	80.3	80.3	80.3			
412	جا‌ک‌کردنه‌وه، چاودیری و خزمه‌ت‌گوزاری	104.5	104.5	101.1	101.3	102.7	102.9	117.4	115.2	115.2			
	خانوو												
413	دابین کردنی ئاو و کاره‌با	148.8	122.4	120.8	88.1	86.5	141.1	173.8	139.6	139.6			
414	سوته‌مه‌نی (گاز و ئایل، نه‌وت و غاز)	123.3	123.3	125.5	128.2	128.2	134.3	138.2	140.9	140.9			
5	پیداو‌یستیه‌کانی ناومال و چا‌ک‌کردنه‌وه	97.1	96.6	96.8	96.8	96.7	96.9	96.9	96.9	96.9			
51	رایه‌خ و که‌لو په‌ل	103.2	103.4	103.5	103.2	103.0	103.2	103.3	103.2	103.2			
52	که‌لو په‌لی ناومال	91.7	90.6	90.7	91.0	91.0	91.3	91.3	91.3	91.3			
6	ته‌ندروستی	112.3	112.3	112.3	112.3	112.5	112.5	112.4	112.4	112.4			
7	گواستنه‌وه	103.9	108.9	109.5	110.3	110.8	112.5	113.1	113.6	113.6			
8	په‌یوه‌ندیه‌کان	114.0	113.8	113.9	113.9	113.5	113.1	114.0	114.0	114.0			
9	رۆش‌بیری	110.8	110.3	110.1	110.1	112.0	113.2	113.3	113.5	113.5			
10	په‌روه‌رده	119.6	119.6	119.6	119.7	119.7	120.0	120.1	120.1	120.1			
11	چیشته‌خانه‌کان	92.9	92.9	92.9	92.6	92.6	92.6	92.6	92.6	92.6			
12	که‌رسته‌و خزمه‌ت‌گوزارییه‌ جۆراو جۆره‌کان	121.1	120.1	118.5	119.8	124.0	123.5	122.6	122.2	122.2			
0	تیک‌پای گشتی	100.4	101.0	101.2	101.2	101.8	102.9	103.5	103.5	103.5			

ژماره‌ی پیاوه‌یی نرخ‌ی به‌کاربەر له پارێزگای دهۆک بۆ مانگی ئاب/2021

ژ	گروپی سهره‌کی و لاوه‌کی	کانونی دووهم	شوبات	ئادار	نیسان	ئایار	حوزه‌پیران	تەمموز	ئاب	ئەیلول	تشرینی یه‌که‌م	تشرینی دووهم	کانونی یه‌که‌م
1	خواردن و خواردنه‌وه ناکهولیه‌کان	91.8	93.2	95.6	95.3	97.0	94.6	95.2	98.7				
11	خواردن	90.5	92.0	94.4	94.4	95.9	93.4	93.9	97.7				
111	دانه‌وێڵه و به‌ره‌کانی	98.6	100.4	101.9	102.0	101.7	101.3	101.7	102.3				
112	گۆشت	91.5	96.2	99.1	99.2	101.1	101.1	100.7	104.0				
113	ماسی	85.7	90.9	91.7	92.7	99.8	100.8	102.5	103.9				
114	ماست و په‌نیر و هیلکه	105.9	100.7	103.6	99.2	103.7	103.5	104.3	106.5				
115	زه‌یت و پوون	98.3	99.3	109.1	106.6	109.7	107.9	107.1	107.3				
116	میوه	73.4	77.5	81.6	85.2	102.1	101.2	101.2	101.2				
117	سه‌وزه	76.5	76.9	77.3	78.4	85.6	85.6	81.5	88.3				
118	شه‌کرو به‌ره‌مه‌کانی شه‌کر	106.3	106.1	106.9	107.2	106.9	108.2	108.8	108.4				
119	به‌ره‌مه‌کانی تری خواردن	99.7	101.1	101.4	102.1	101.4	101.4	100.0	100.1				
12	خواردنه‌وه ناکهولیه‌کان	118.6	118.8	120.6	113.3	120.1	120.1	121.5	120.5				
2	خواردنه‌وه کهولیه‌کان و توتن	138.7	138.7	142.4	142.4	138.7	138.7	138.7	138.7				
3	جلوبه‌رگ و پیلاو	101.5	100.0	103.5	105.0	103.8	102.6	102.8	102.2				
31	جلوبه‌رگ	103.6	101.3	105.2	107.1	105.5	104.3	104.5	103.9				
311	که‌رسته‌ی جلوبه‌رگ	108.0	105.3	106.4	107.9	106.6	106.2	106.2	106.1				
312	جلو به‌رگی ناماده‌کراو	102.2	99.9	104.6	106.4	105.0	103.4	103.7	102.9				

ژماره‌ی پێوانه‌یی نرخ‌ی به‌کاربه‌ر له هه‌ریمی کوردستان بۆ مانگی ئاب/2021

به‌رده‌وامی

ژ	گروپی سه‌ره‌کی و لاوه‌کی	کانوونی دووهم	شوبات	ئادار	نیسان	ئایار	حوزه‌ی‌یران	ته‌مموز	ئاب	ئه‌یلول	تشرینی یه‌که‌م	تشرینی دووهم	کانوونی یه‌که‌م
313	که‌رسته‌ی ترو ووردیه‌وآله	113.9	119.8	119.8	131.8	119.8	119.8	119.8	119.8	119.8			
314	(ئه‌کسیسوارات) ی جلوه‌ی به‌رگ شووشتنی جل و به‌رگ	83.7	84.0	100.0	100.0	100.0	100.0	100.0	100.0	100.0			
32	پیلادو	91.1	93.4	94.8	94.8	95.1	94.2	94.4	93.9	93.9			
4	نیشته‌جێ بوون (کرێی خانوو، ئاو، کاره‌با، سوتمه‌نی)	108.8	105.9	105.9	103.3	102.6	106.7	108.0	108.5	108.5			
411	کرێی خانوو	101.2	102.2	100.6	99.8	98.4	98.1	97.6	96.5	96.5			
412	چاککردنه‌وه، چاودێری و خزمه‌تگوزاری خانوو	139.6	139.4	139.5	139.3	139.8	139.5	139.3	140.1	140.1			
413	دایین کردنی ئاو و کاره‌با	158.2	139.5	141.2	111.7	112.3	148.1	159.3	150.2	150.2			
414	سوتمه‌نی (گازوئیل، نه‌وت و غاز)	137.4	79.7	83.8	87.0	87.0	92.7	96.0	106.1	106.1			
5	پیداوایستیه‌کانی ناوماڵ و چاککردنه‌وه	94.9	97.3	97.2	96.8	97.4	98.0	98.1	98.3	98.3			
51	رایه‌خ و که‌لو په‌ل	92.6	93.6	93.0	93.5	93.3	93.9	93.9	93.6	93.6			
52	که‌لو په‌لی ناوماڵ	96.7	100.2	100.6	99.4	100.7	101.3	101.4	102.0	102.0			
6	ته‌ندروستی	134.2	134.8	136.7	135.6	137.2	135.2	136.2	136.6	136.6			
7	گواستنه‌وه	109.0	109.4	109.1	109.3	109.3	110.0	110.4	111.1	111.1			
8	په‌یوه‌ندیه‌کان	118.0	112.6	112.4	112.3	112.1	111.9	111.9	111.8	111.8			
9	رۆشنیبری	93.0	95.6	90.8	90.7	93.1	94.8	96.0	95.9	95.9			
10	په‌روه‌ده	80.8	80.6	80.6	80.6	80.6	80.6	80.6	80.6	80.6			
11	چێشته‌خانه‌کان	61.1	61.1	61.4	61.4	61.4	66.1	70.9	70.9	70.9			
12	که‌رسته‌و خزمه‌تگوزارییه‌ی جۆراو جۆره‌کان	125.6	126.0	123.6	126.9	127.3	129.1	130.7	129.9	129.9			
0	تیکرای گشتی	104.1	104.0	104.5	104.4	104.7	105.2	106.0	106.9	106.9			

ژماره‌ی پیاوه‌یی نرخ‌ی به‌کار به‌کار له هه‌ریمی کوردستان بۆ مانگی ئاب/2021

تیکرایی گۆرانی مانگانه له هه‌ریمی کوردستان بۆ شه‌ش مانگی به‌که‌م /2021

ژ	گروپی سه‌ره‌کی	کانونی به‌که‌م 2020	کانونی دووهم 2021	تیکرایی گۆرانی مانگانه %	کانونی دووهم 2021	شوبات 2021	شوبات 2021	تیکرایی گۆرانی مانگانه %	نادار 2021	نادار 2021	نیسان 2021	نیسان 2021	تیکرایی گۆرانی مانگانه %	نايار 2021	نايار 2021	نايار 2021	نايار 2021	تیکرایی گۆرانی مانگانه %
01	خواردن و خواردنه‌وه ناکه‌وله‌کان	94.8	93.4	-1.4	93.4	94.0	94.0	0.6	94.8	94.0	95.2	94.8	0.8	96.7	95.2	95.3	96.7	1.5
02	خواردنه‌وه که‌وله‌کان و توتن	128.0	126.4	-1.2	126.4	126.4	126.4	0.0	127.3	126.4	128.5	127.3	0.7	138.0	128.5	133.8	138.0	7.4
03	جلو به‌رگ و پیتلاو	94.3	95.2	1.0	95.2	94.1	94.1	-1.1	95.8	94.1	98.3	95.8	1.8	99.5	98.3	99.8	99.5	1.2
04	نیشته‌جێ بوون (کرپی، ئاو، کاره‌با، سوتنه‌مه‌نی)	92.5	96.0	3.8	96.0	93.9	93.9	-2.2	93.6	93.9	90.9	93.6	-0.4	90.4	90.9	93.3	90.4	-0.5
05	پیداو بێسته‌یه‌کانی ناو ماڵ و چاک‌کردنه‌وه	94.0	95.9	2.1	95.9	96.2	96.2	0.3	96.2	96.2	96.9	96.2	0.0	97.2	96.9	97.5	97.2	0.3
06	ته‌ندروستی	120.4	121.3	0.7	121.3	121.5	121.5	0.2	121.8	121.5	121.8	121.8	0.0	121.8	121.8	122.0	121.8	0.0
07	گواستنه‌وه	104.1	108.6	4.4	108.6	111.1	111.1	2.2	111.3	111.1	111.8	111.3	0.3	112.3	111.8	113.4	112.3	0.5
08	په‌یه‌نده‌یه‌کان	116.1	115.5	-0.5	115.5	114.6	114.6	-0.8	114.6	114.6	114.7	114.6	0.0	114.5	114.7	114.7	114.5	-0.2
09	پۆشنبیری	98.3	99.6	1.3	99.6	101.9	101.9	2.3	100.1	101.9	100.5	100.1	-1.7	103.0	100.5	104.4	103.0	2.6
10	په‌روه‌ده	104.1	104.2	0.1	104.2	104.2	104.2	0.0	104.2	104.2	104.2	104.2	0.0	104.2	104.2	104.4	104.2	0.0
11	چیشته‌خانه‌کان	85.9	84.6	-1.5	84.6	85.5	85.5	1.1	85.6	85.5	85.4	85.6	0.1	85.5	85.4	86.7	85.5	0.0
12	که‌رسته‌و خزمه‌ت گوزارییه‌ جۆراو جۆره‌کان	121.7	124.4	2.2	124.4	123.7	123.7	-0.6	121.4	123.7	123.8	121.4	-1.9	127.5	123.8	128.4	127.5	3.0
00	تیکرایی گشتی	99.5	101.13	1.7	101.13	101.39	101.39	0.3	101.55	101.39	101.64	101.55	0.2	102.41	101.64	103.01	102.41	0.8

ژماره‌ی پیاوڤه‌ی نرخی به‌کاربره له هه‌ریمی کوردستان بۆ مانگی ئاب/2021

تیکرایی گۆرانی مانگانه له هه‌ریمی کوردستان بۆ شه‌ش مانگی دووهم /2021

ژ	گروپی سه‌ره‌کی	حوزه‌پیران 2021	ته‌مموز 2021	تیکرایی گۆرانی مانگانه %	ته‌مموز 2021	ئاب 2021	تیکرایی گۆرانی مانگانه %	ئاب 2021	نه‌یلول 2021	تیکرایی گۆرانی مانگانه %	تشرینی یه‌که‌م 2021	تیکرایی گۆرانی مانگانه %	تشرینی یه‌که‌م 2021	تشرینی دووهم 2021	تیکرایی گۆرانی مانگانه %	کانونی یه‌که‌م 2021	تیکرایی گۆرانی مانگانه %
01	خواردن و خواردنه‌وه ناکهولیه‌کان	95.3	95.1	-0.3	95.1	98.4	3.5	98.4	95.1	3.5							
02	خواردنه‌وه کهولیه‌کان و توتن	133.8	138.0	3.1	138.0	138.0	0.0	138.0	138.0	0.0							
03	جلو به‌رگ و پپیلو	99.8	100.3	0.5	100.3	100.7	0.4	100.7	100.3	0.4							
04	نیشته‌جێ بوون (کرێ، ئاو، کاره‌با، سوته‌مه‌نی )	93.3	96.5	3.5	96.5	95.0	-1.5	95.0	96.5	-1.5							
05	پیداویسته‌یه‌کانی ئاو مأل و چاککردنه‌وه	97.5	97.6	0.0	97.6	97.9	0.3	97.9	97.6	0.3							
06	ته‌ندروستی	122.0	123.0	0.9	123.0	123.3	0.2	123.3	123.0	0.2							
07	گواستنه‌وه	113.4	113.9	0.4	113.9	114.5	0.5	114.5	113.9	0.5							
08	په‌پوه‌ندیه‌کان	114.7	115.1	0.3	115.1	115.0	0.0	115.0	115.1	0.0							
09	رۆشنبیری	104.4	105.2	0.8	105.2	105.1	-0.1	105.1	105.2	-0.1							
10	په‌روه‌رده	104.4	104.4	0.0	104.4	104.4	0.0	104.4	104.4	0.0							
11	چیشته‌خانه‌کان	86.7	87.8	1.2	87.8	87.7	0.0	87.7	87.8	0.0							
12	که‌رسته‌و خزمه‌ت گوزارییه جۆراو جۆره‌کان	128.4	128.0	-0.3	128.0	127.3	-0.6	127.3	128.0	-0.6							
00	تیکرایی گشتی	103.01	103.8	0.76	103.8	104.48	0.7	104.48	103.80	0.7							

ژماره‌ی پیاوڤه‌ی نرخ‌ی به‌کاربر له ههریمی کوردستان بۆ مانگی ئاب/2021

تیکرایی گۆرانی سالانه له ههریمی کوردستان بۆ شه‌ش مانگی یه‌که‌م /2021

تیکرایی گۆرانی سالانه %	حوزه‌ییران 2021	حوزه‌ییران 2020	تیکرایی گۆرانی سالانه %	نایار 2021	نایار 2020	تیکرایی گۆرانی سالانه %	نیسان 2021	نیسان 2020	تیکرایی گۆرانی سالانه %	ئادار 2021	ئادار 2020	تیکرایی گۆرانی سالانه %	شوبات 2021	شوبات 2020	تیکرایی گۆرانی سالانه %	کانونی دووهم 2021	کانونی یه‌که‌م 2020	گروپه‌ سه‌ره‌کیه‌کان	ژ
5.9	94.6	89.3	5.3	96.7	91.8	0.4	95.2	94.9	0.8	94.8	94.0	2.5	94.0	91.7	2.2	93.4	91.4	خواردن و خواردنه‌وه ناکه‌ولیه‌کان	01
12.4	138.7	123.3	17.8	138.0	117.1	7.4	128.5	119.6	6.4	127.3	119.6	5.7	126.4	119.6	6.5	126.4	118.7	خواردنه‌وه که‌ولیه‌کان و توتن	02
8.4	102.6	94.7	7.1	99.5	92.9	6.3	98.3	92.5	3.6	95.8	92.5	2.2	94.1	92.1	2.8	95.2	92.6	جلو به‌رگ و پیلادو	03
-0.2	106.7	106.9	-0.3	90.4	90.7	0.2	90.9	90.7	-0.6	93.6	94.1	-2.0	93.9	95.8	1.0	96.0	95.	نیشته‌جی بوون (کرپی، ئاو، کاره‌با، سوتهمه‌نی)	04
9.5	98.0	89.5	6.9	97.2	91.0	8.9	96.9	89.0	6.1	96.2	90.7	-3.1	96.2	99.2	5.6	95.9	90.8	پیداویسته‌یه‌کانی ناو مال و چاککردنه‌وه	05
15.7	135.2	116.8	3.9	121.8	117.3	4.7	121.8	116.3	4.8	121.8	116.3	4.4	121.5	116.3	4.6	121.3	115.9	ته‌ندروستی	06
13.5	110.0	97.0	12.7	112.3	99.7	10.5	111.8	101.2	9.7	111.3	101.5	9.5	111.1	101.4	14.9	108.6	94.6	گواستنه‌وه	07
-0.3	111.9	112.3	-3.0	114.5	118.0	-3.8	114.7	119.2	-3.9	114.6	119.2	-3.9	114.6	119.2	-3.2	115.5	119.3	په‌یوه‌ندیه‌کان	08
3.0	94.8	92.1	11.2	103.0	92.7	10.4	100.5	91.0	9.9	100.1	91.1	11.9	101.9	91.0	8.7	99.6	91.6	رۆشنبیری	09
-25.6	80.6	108.3	-3.9	104.2	108.5	-3.8	104.2	108.3	-3.8	104.2	108.3	-3.8	104.2	108.3	-4.1	104.2	108.7	په‌روه‌رده	10
-25.9	66.1	89.3	-5.6	85.5	90.5	-7.1	85.4	91.9	-6.9	85.6	91.9	-7.3	85.5	92.3	-11.0	84.6	95.0	چیشته‌خانه‌کان	11
18.0	129.1	109.5	18.4	127.5	107.7	15.8	123.8	106.9	15.4	121.4	105.2	17.8	123.7	105.0	22.5	124.4	101.5	که‌رسته و خزمه‌ت گوزارییه جۆراو جۆره‌کان	12
8.0	103.01	95.3	5.8	102.41	96.8	4.7	101.64	97.1	4.2	101.55	97.5	4.4	101.39	97.1	4.7	101.13	96.6	تیکرایی گشتی	00



ژماره‌ی پیاوڤه‌ی نرخ‌ی به‌کاربره‌ له هه‌ریمی کوردستان بۆ مانگی ئاب/2021

تیکرای گۆرانی سالانه له هه‌ریمی کوردستان بۆ شه‌ش مانگی دووهم/2021

تیکرای گۆرانی سالانه %	کانوونی یه‌که‌م 2021	کانوونی یه‌که‌م 2020	تیکرای گۆرانی سالانه %	تشرینی دووهم 2021	تشرینی دووهم 2020	تیکرای گۆرانی سالانه %	تشرینی یه‌که‌م 2021	تشرینی یه‌که‌م 2020	تیکرای گۆرانی سالانه %	ئه‌یلول 2021	ئه‌یلول 2020	تیکرای گۆرانی سالانه %	ئاب 2021	ئاب 2020	تیکرای گۆرانی سالانه %	ته‌مموز 2021	ته‌مموز 2020	گروپه‌ سه‌ره‌که‌یه‌کان	ژ
												9.8	98.42	89.7	7.1	95.08	88.74	خواردن و خواردنه‌وه ناکه‌وله‌یه‌کان	01
												11.9	137.99	123.3	11.9	137.99	123.35	خواردنه‌وه که‌وله‌یه‌کان و توتن	02
												6.4	100.68	94.7	5.6	100.27	94.91	جلو به‌رگ و پینا‌لو	03
												5.3	95.02	90.2	4.7	96.52	92.17	نیشته‌جێ بوون (کرێ، ئاو، کاره‌با، سوته‌مه‌نی)	04
												9.5	97.89	89.4	9.0	97.57	89.52	پیداویسته‌یه‌کانی ئاو مال و چاککردنه‌وه	05
												4.6	123.26	117.8	5.2	122.99	116.86	ته‌ندروستی	06
												18.1	114.48	97.0	17.0	113.93	97.38	گواستنه‌وه	07
												2.5	115.04	112.3	2.5	115.07	112.25	په‌یوه‌ندیه‌کان	08
												13.9	105.08	92.2	14.0	105.17	92.24	رۆشنبیری	09
												-3.6	104.39	108.3	-3.6	104.39	108.27	په‌روه‌رده	10
												2.7	87.72	85.4	-1.7	87.76	89.29	چیشته‌خانه‌کان	11
												11.0	127.33	114.7	13.6	128.05	112.72	که‌رسته و خزمه‌ت گوزارییه جۆراو جۆره‌کان	12
												9.8	104.48	95.1	8.9	103.80	95.32	تیکرای گشتی	00

مافی بناوکردنه‌وه‌ی پارێزراوه:

وه‌زاره‌تی پلاندانان / ده‌سته‌ی ئاماری هه‌ریمی کوردستان

بۆ زانیاری زیاتر په‌یوه‌ندی بکه‌ به:

ئیمیل: [contact@krso.gov.krd](mailto:contact@krso.gov.krd)

سایتی ئه‌لیکترۆنی: [www.krso.gov.krd](http://www.krso.gov.krd)

ته‌له‌فۆن: 07508963143

فەیسبۆک: <https://www.facebook.com/krso.krd>

