



حکومه‌تی هه‌ریمی کوردستان  
وه‌زاره‌تی پلاندانان  
ده‌سته‌ی ئاماری هه‌ریم

## ژماره‌ی پێوانه‌یی نرخ‌ی به‌کاربه‌ر له‌هه‌ریمی کوردستان حوزه‌ییران / 2021

به‌شی ژماره‌ی پێوانه‌یی  
ئاب/ 2021

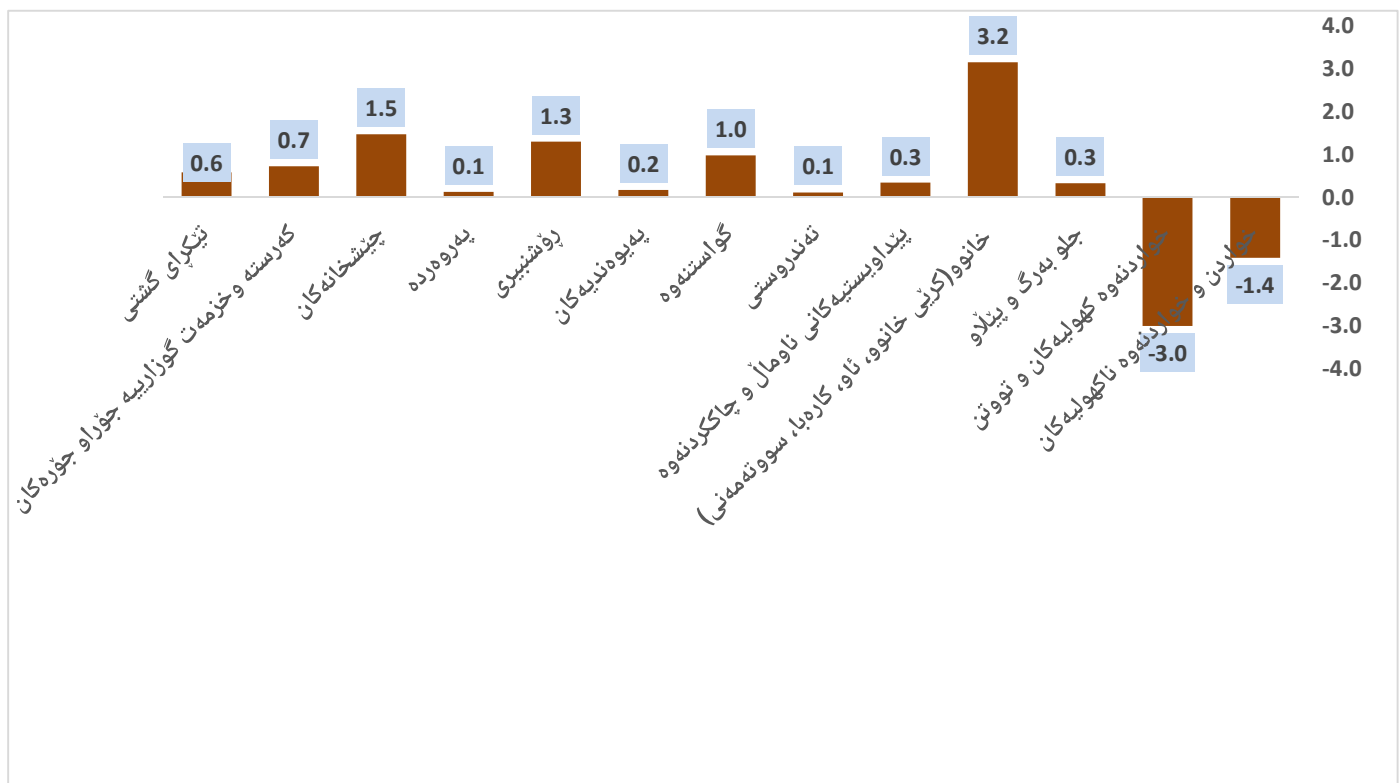
شکرده‌وه‌ی رێژه‌ی هه‌لاوسان

1. تیکرای هه‌لاوسانی مانگانه

ژماره‌ی پیاوانه‌ی نرخ‌ی به‌کاربه‌ر له مانگی حوزه‌ییرانی 2021 له هه‌ریمی کوردستان گه‌یشه‌ته 103.01% و به‌هه‌راوورد به‌مانگی ئایار به‌رێژه‌ی 0.6% به‌رز بوونه‌وه‌ی تۆمارکردووه‌.

هۆی ئەم به‌رز بوونه‌وه‌یه ده‌گه‌رێته‌وه بۆ به‌رزبوونه‌وه‌ی نرخه‌کان له‌م به‌شانه‌ی خواره‌وه :

1. خانوو (کرێی خانوو، ئاو، کاره‌با، سووته‌مه‌نی) به‌رێژه‌ی 3.2%،
2. چیشته‌خانه‌کان به‌رێژه‌ی 1.5%،
3. رۆشنییری به‌رێژه‌ی 1.3%،
4. گواسته‌وه به‌رێژه‌ی 1.0%،
5. که‌رسته و خزمه‌تگوزارییه جۆراو جۆره‌کان به‌رێژه‌ی 0.7%،
6. جلو به‌رگ و پینلاو و پیداوایسته‌یه‌کانی ناوماڵ و چاککردنه‌وه به‌رێژه‌ی 0.3%،
7. په‌یوه‌ندیه‌کان به‌رێژه‌ی 0.2%،
8. ته‌ندروستی و په‌روه‌رده به‌رێژه‌ی 0.1%.

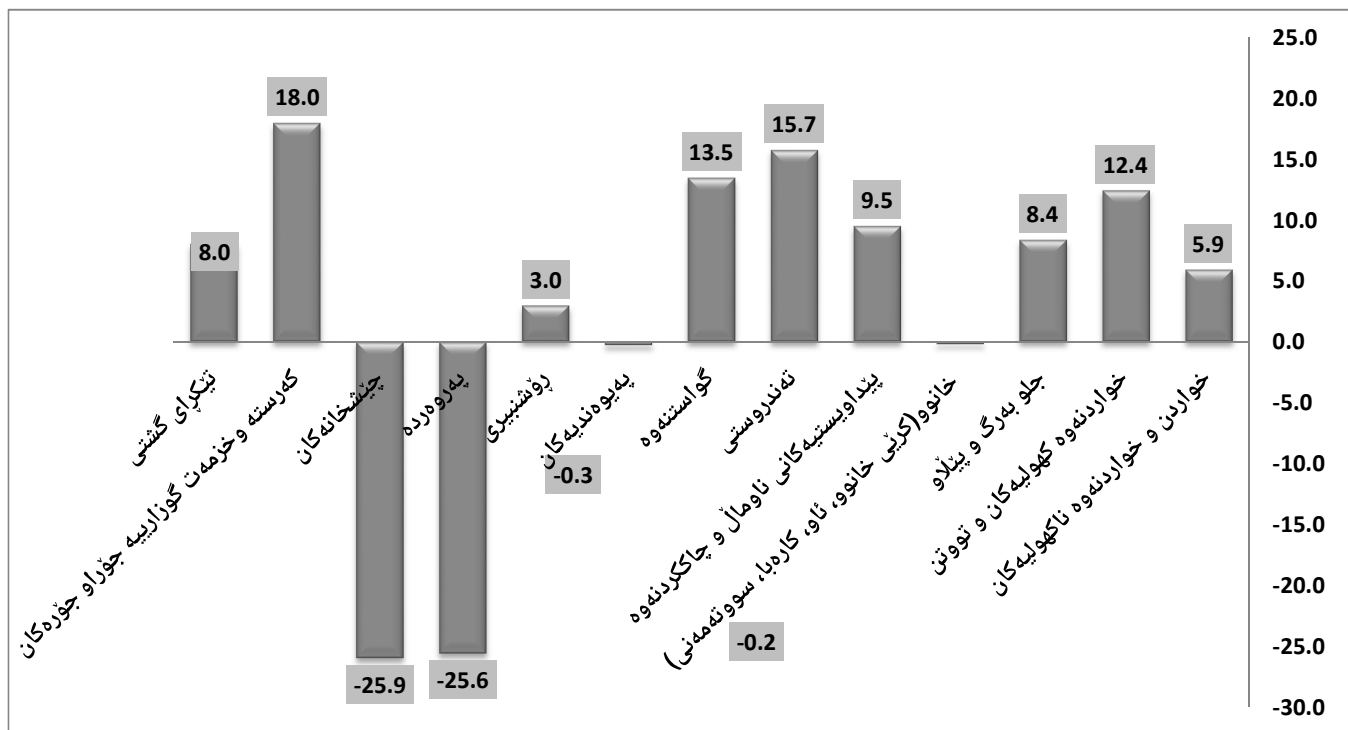


2. تیکرای هه‌لاوسانی سالانه

ژماره‌ی پیاوێنی نرخی به‌کاربه‌ر له مانگی حوزه‌ی‌یرانی سالی 2021 له هه‌ریمی کوردستان به‌ رێژه‌ی 8.0% به‌رزبوونه‌وه‌ی تۆمار کردوو به‌ به‌راورد به‌ مانگی حوزه‌ی‌یرانی سالی 2020.

هۆی ئەم به‌رزبوونه‌وه‌یه ده‌گه‌رێته‌وه بۆ به‌رزبوونه‌وه‌ی نرخه‌کان له‌م به‌شانه‌ی خواره‌وه :

1. که‌رسته و خزمه‌تگوزارییه جوراوجۆره‌کان به‌ رێژه‌ی 18.0%،
2. ته‌ندروستی به‌ رێژه‌ی 15.7%،
3. گواستنه‌وه به‌ رێژه‌ی 13.5%،
4. خواردنه‌وه که‌هولیه‌کان و توتن به‌ رێژه‌ی 12.4%،
5. پیداوێستیه‌کانی ناوماڵ و چاککردنه‌وه به‌ رێژه‌ی 9.5%،
6. جلو به‌رگ و پیلاو به‌ رێژه‌ی 8.4%،
7. خواردن و خواردنه‌وه ناکه‌هولیه‌کان به‌ رێژه‌ی 5.9%،
8. رۆشنییری به‌ رێژه‌ی 3.0%.



3- به‌راوردی رێژه‌ی هه‌لاوسان له‌گه‌ڵ 2012 ( = 100% )

ژماره‌ی پیاوه‌یی نرخ‌ی به‌کاربه‌ر له‌مانگی حوزه‌یرانی ساڵی 2021 له هه‌ریمی کوردستان به‌رز بوونه‌وه بێشان ده‌دات به رێژه‌ی 2.4% به به‌راورد له‌گه‌ڵ ساڵی بنه‌رته‌ی 2012.

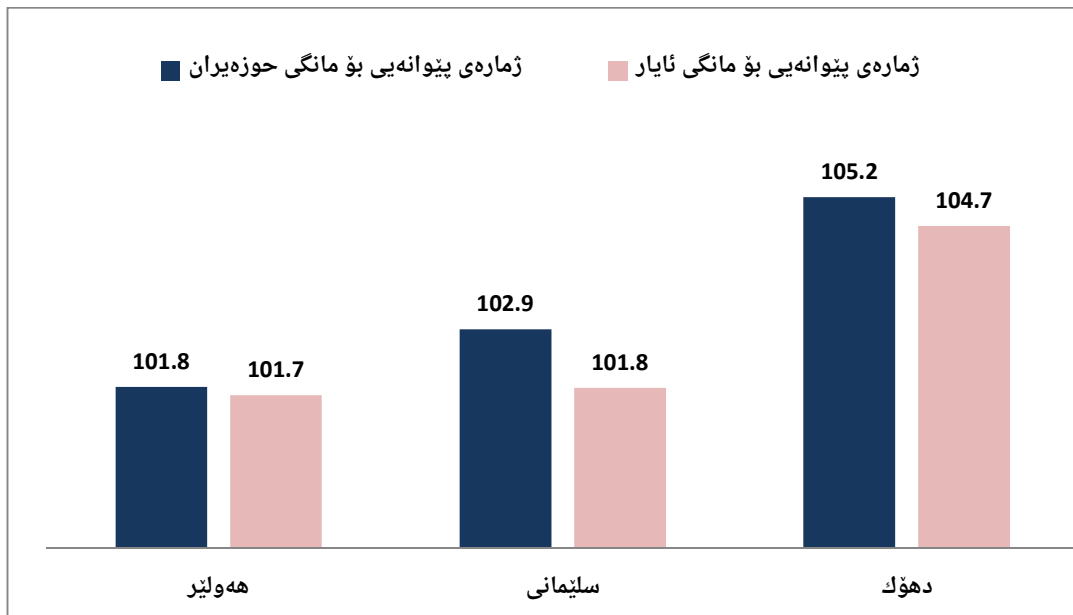
4- ژماره‌ی پیاوه‌یی له‌پاریزگاکانی هه‌ریمی کوردستان

ژماره‌ی پیاوه‌یی له‌پاریزگاکانی هه‌ریمی کوردستان له‌مانگی حوزه‌یرانی ساڵی 2021 به‌رزبوونه‌وه‌ی تۆمار کردوو به به‌راورد به مانگی ئایار به‌م شیوه‌یه‌ی خواره‌وه‌یه :

I. پارێزگای هه‌ولێر (101.8%) به رێژه‌ی 0.1%،

II. پارێزگای سلێمانی (102.9%) به رێژه‌ی 1.0%،

III. پارێزگای ده‌ۆک (105.2%) به رێژه‌ی 0.5% .



## خشته‌کان

ژماره‌ی پێوانه‌یی نرخ‌ی به‌کاربه‌ر له هه‌ریمی کوردستان بۆ مانگی حوزه‌ی‌یران / 2021

ژماره‌ی پێوانه‌یی نرخ‌ی به‌کاربه‌ر له هه‌ریمی کوردستان بۆ مانگی حوزه‌ی‌یران / 2021

ژ	گروپی سه‌ره‌کی و لاوه‌کی	کانوونی دووهم	شوبات	ئادار	نیسان	ئایار	حوزه‌ی‌یران	ته‌مموز	ئاب	ئەیلول	تشرینی یه‌که‌م	تشرینی دووهم	کانوونی یه‌که‌م
1	خواردن و خواردنه‌وه ناکه‌ولیه‌کان	93.4	94.0	94.8	95.2	96.7	95.3						
11	خواردن	92.4	92.9	93.7	94.3	95.7	94.4						
111	دانه‌وێله و به‌ره‌هه‌کانی	94.7	95.4	95.7	96.0	96.4	96.3						
112	گوشت	92.7	93.8	94.3	94.2	95.9	96.1						
113	ماسی	74.7	75.8	76.0	76.5	78.2	79.0						
114	ماسه‌ و په‌نیر و هیلکه	98.0	99.4	99.6	99.0	99.3	99.5						
115	زه‌یت و پوون	97.0	97.5	102.9	103.5	104.7	104.5						
116	میوه	91.7	92.2	94.4	96.3	97.0	94.2						
117	سه‌وزه	82.2	82.0	82.4	83.9	87.5	82.1						
118	شه‌کر و به‌ره‌مه‌کانی شه‌کر	103.2	103.0	103.3	104.0	103.9	104.4						
119	به‌ره‌مه‌کانی تری خواردن	113.5	114.0	114.1	114.6	115.2	115.2						
12	خواردنه‌وه ناکه‌ولیه‌کان	119.1	120.9	121.3	120.1	121.7	119.9						
2	خواردنه‌وه که‌ولیه‌کان و توتن	126.4	126.4	127.3	128.5	138.0	133.8						
3	جلوبه‌رگ و پێلادو	95.2	94.1	95.8	98.3	99.5	99.8						
31	جلوبه‌رگ	95.4	94.7	96.7	99.5	100.7	101.1						
311	که‌رسته‌ی جلوبه‌رگ	102.6	101.4	102.4	106.4	106.9	107.7						
312	جلو به‌رگی ناماده‌کراو	92.3	91.9	93.9	96.0	97.5	97.8						

ژماره‌ی پێوانه‌یی نرخ‌ی به‌کاربه‌ر له ههرێمی کوردستان بۆ مانگی حوزە‌ی‌یران/2021

به‌رده‌وامی

ژ	گروپی سه‌ره‌کی و لاوه‌کی	کانوونی دووهم	شوبات	ئادار	نيسان	ئایار	حوزه‌ی‌یران	ته‌مموز	ئاب	ئەیلول	تشرینی یه‌که‌م	تشرینی دووهم	کانوونی یه‌که‌م
313	که‌رسته‌ی ترو وورده‌واله	95.3	96.7	105.3	114.7	114.2	114.6						
314	(ئه‌کسیسوارات) ی جلو به‌رگ شوشنی جلو به‌رگ	109.0	108.8	132.3	131.7	131.7	131.7						
32	پێلاو	95.0	91.5	92.1	93.0	93.7	93.5						
4	خانوو (کرێی خانوو، ئاو، کاره‌با، سوتمه‌نی)	96.0	93.9	93.6	90.9	90.4	93.3						
411	کرێی خانوو	87.3	86.4	85.6	85.2	85.0	81.9						
412	چاک‌کردنه‌وه، چاودێری و خزمه‌تگوزاری خانوو	97.2	96.9	95.5	96.0	97.9	97.6						
413	دابین کردنی ئاو و کاره‌با	155.0	133.7	133.4	103.1	106.1	148.1						
414	سوتمه‌نی (گازوئێل، نه‌وت و غاز)	102.5	103.9	106.4	108.9	108.9	112.9						
5	پێداویستیه‌ی کانی ناومال و چاک‌کردنه‌وه	95.9	96.2	96.2	96.9	97.2	97.5						
51	رایه‌خ و که‌لو په‌ل	92.5	92.4	92.3	93.0	93.2	93.7						
52	که‌لو په‌لی ناومال	98.7	99.2	99.3	100.0	100.4	100.6						
6	ته‌ندروستی	121.3	121.5	121.8	121.8	121.8	122.0						
7	گواستنه‌وه	108.6	111.1	111.3	111.8	112.3	113.4						
8	په‌یوه‌ندیه‌کان	115.5	114.6	114.6	114.7	114.5	114.7						
9	رۆشنییری	99.6	101.9	100.1	100.5	103.0	104.4						
10	په‌روه‌رده	104.2	104.2	104.2	104.2	104.2	104.4						
11	چێشتخانه‌کان	84.6	85.5	85.6	85.4	85.5	86.7						
12	که‌رسته‌و خزمه‌تگوزارییه‌ جۆراو جۆره‌کان	124.4	123.7	121.4	123.8	127.5	128.4						
0	تیکرایی گشتی	101.13	101.39	101.55	101.64	102.41	103.01						

ژماره‌ی پیاوێه‌ی نرخ‌ی به‌کاربه‌ر له ههرێمی کوردستان بۆ مانگی حوزە‌ی‌یران/2021

ژماره‌ی پیاوێه‌ی نرخ‌ی به‌کاربه‌ر له پارێزگای هه‌ولێر بۆ مانگی حوزە‌ی‌یران/ 2021

ژ	گروپی سه‌ره‌کی و لاوه‌کی	کانوونی دووهم	شوبات	ئادار	نیسان	ئایار	حوزە‌ی‌یران	تە‌مموز	ئاب	ئە‌یلول	تشرینی یه‌که‌م	تشرینی دووهم	کانوونی یه‌که‌م
1	خواردن و خواردنه‌وه ناکه‌ولیه‌کان	92.2	92.9	93.7	95.1	97.5	95.3						
11	خواردن	91.3	91.9	92.7	94.2	96.6	94.5						
111	دانه‌وێڵه و به‌ره‌ه‌کانی	93.2	93.9	93.9	94.9	96.2	96.3						
112	گوشت	90.6	90.7	90.7	90.8	94.5	94.9						
113	ماسی	87.7	87.7	87.7	88.6	88.8	90.4						
114	ماس‌ت و په‌نیر و هه‌پلکه	94.7	102.0	100.6	101.5	99.9	100.5						
115	زه‌یت و پوون	97.2	98.1	99.7	102.6	103.9	104.4						
116	میه‌وه	92.0	90.9	93.6	96.7	84.1	81.5						
117	سه‌وزه	84.6	83.5	86.3	89.3	80.1	70.7						
118	شه‌کر و به‌ره‌مه‌کانی شه‌کر	99.1	98.9	98.9	100.7	100.5	101.2						
119	به‌ره‌مه‌کانی تری خواردن	104.6	104.9	104.9	105.9	108.1	108.0						
12	خواردنه‌وه ناکه‌ولیه‌کان	118.8	123.6	123.6	124.7	124.7	119.5						
2	خواردنه‌وه که‌ولیه‌کان و توتن	129.7	129.7	129.7	133.2	162.1	150.5						
3	جلوبه‌رگ و پێ‌لاو	94.8	92.5	92.9	97.1	100.1	101.4						
31	جلوبه‌رگ	92.4	91.6	92.1	96.7	99.8	101.3						
311	که‌رسته‌ی جلوبه‌رگ	92.0	91.2	91.2	94.2	94.8	95.7						
312	جلو به‌رگی ئاماده‌کراو	93.1	92.2	92.2	97.1	101.1	102.9						



ژماره‌ی پیاوه‌یی نرخ‌ی به‌کاربر له هه‌ریمی کوردستان بۆ مانگی حوزه‌یران/2021

به‌رده‌وامی

ژ	گروپی سه‌ره‌کی و لاوه‌کی	کانونی دووهم	شووبات	ئادار	نپسان	ئاپار	حوزه‌یران	ته‌مموز	ئاب	ئه‌یلول	تشرینی یه‌که‌م	تشرینی دووهم	کانونی یه‌که‌م
313	که‌رسته‌ی تری جلو‌به‌رگ و وورده‌واله‌ی (نه‌کسیسوارات) جلو به‌رگ	66.3	66.5	90.7	109.5	115.7	116.8						
314	شوشتنی جلو‌به‌رگ	100	99.2	150	150	150	150						
32	پنللو	108.9	97.5	97.5	99.7	101.5	101.5						
4	خانوو (کرپی خانوو، ئاو، کاره‌با، سوت‌مه‌نی)	87.5	86.1	85.2	82	80.9	81.9						
411	کرپی خانوو	81.1	80.6	79.1	79.1	79.1	72.5						
412	جا‌کردنه‌وه، چاودیری و خزمه‌ت‌گوزاری خانوو	62.3	61.5	61.5	63.1	66.4	65.5						
413	دایین کردنی ئاو و کاره‌با	160.3	143.6	143.6	115.6	125.5	156.4						
414	سوت‌مه‌نی (گازوئیل، نه‌وت و غاز)	92	95.9	97.7	99.5	99.5	99.8						
5	پیداویستیة‌کانی ناومال و چا‌کردنه‌وه	95.2	94.9	95	97	97.7	98						
51	رایه‌خ و که‌لو پهل	79.8	78.5	78.6	80.4	81.6	82.2						
52	که‌لو په‌لی ناومال	108.2	108.9	108.9	111.1	111.3	111.4						
6	ته‌ندروستی	124	124.1	124	124.6	123.4	125						
7	گواستنه‌وه	114	114.6	114.8	115.1	116.1	116.7						
8	په‌یوه‌ندیه‌کان	115.9	116.7	116.7	117.1	117.1	118.3						
9	رۆشنییری	90.3	95.6	94	95.1	98.5	99.8						
10	په‌روه‌رده	100.4	100.4	100.4	100.4	100.4	100.4						
11	چیشته‌خانه‌کان	89.1	91.7	91.7	91.7	91.8	92.4						
12	که‌رسته و خزمه‌ت‌گوزاریه‌ی جۆراو جۆره‌کان	127.6	126.5	123.5	126.6	131.7	133.9						
0	تیک‌پرای گشتی	100.2	100.2	100.1	101.7	101.7	101.8						

ژماره‌ی پیاوه‌یی نرخ‌ی به‌کاربه‌ر له پارێزگای سلێمانی بۆ مانگی حوزه‌یران/ 2021

ژ	گروپی سه‌ره‌کی و لاوه‌کی	کانونی دووهم	شوبات	ئادار	نیسان	ئایار	حوزه‌یران	ته‌مموز	ئاب	ئەیلول	تشرینی یه‌که‌م	تشرینی دووهم	کانونی یه‌که‌م
1	خواردن و خواردنه‌وه ناکه‌ولیه‌کان	95.3	95.3	95.3	95.3	95.9	95.8						
11	خواردن	94.2	94.3	94.3	94.3	94.9	94.8						
111	دانه‌ویژێه و به‌ره‌کانی	94.0	94.0	93.9	93.9	93.9	93.8						
112	گوشت	95.1	95.1	94.8	94.4	94.4	94.4						
113	ماسی	58.0	58.0	58.0	58.0	58.0	58.0						
114	ماس‌ت و په‌نیر و هێلکه	96.5	96.5	96.6	96.6	96.6	96.5						
115	زه‌بیت و پوون	96.1	96.1	96.1	102.8	102.8	102.8						
116	میوه	100.8	100.8	101.6	94.2	97.0	101.8						
117	سه‌وزه	83.2	83.3	81.7	82.1	87.5	82.2						
118	شه‌کر و به‌ره‌مه‌کانی شه‌کر	104.9	104.9	105.0	105.1	105.1	105.1						
119	به‌ره‌مه‌کانی تری خواردن	128.2	128.4	128.4	128.5	128.5	128.5						
12	خواردنه‌وه ناکه‌ولیه‌کان	119.7	119.7	119.7	120.0	120.0	119.7						
2	خواردنه‌وه که‌ولیه‌کان و توتن	117.4	117.4	117.4	117.4	117.4	117.4						
3	جلوبه‌رگ و پێلاو	92.1	92.5	94.4	97.0	96.7	95.9						
31	جلوبه‌رگ	93.5	94.0	96.1	99.2	98.9	97.9						
311	که‌رسته‌ی جلوبه‌رگ	108.6	108.1	109.7	118.6	117.3	115.9						
312	جلو به‌رگی ناماده‌کراو	86.6	87.4	89.7	90.6	90.6	89.7						

ژماره‌ی پیاوانه‌ی نرخ‌ی به‌کاربر له هه‌رێمی کوردستان بۆ مانگی حوزە‌ی‌یران/2021

به‌رده‌وامی

ژ	گروپی سه‌ره‌کی و لاوه‌کی	کانونی دووهم	شوبات	ئادار	نیسان	ئایار	حوزە‌ی‌یران	تە‌مموز	ئاب	ئە‌یلول	تشرینی یه‌که‌م	تشرینی دووهم	کانونی یه‌که‌م
313	که‌رس‌ته‌ی تری جلو‌به‌رگ و وورده‌واله‌ی (ئه‌کسی‌سواریات) جلو به‌رگ	110.1	110.1	110.1	110.1	110.1	110.1						
314	شوش‌تنی جلو‌به‌رگ	129.6	129.6	134.1	132.9	132.9	132.9						
32	پینا‌لو	85.3	85.3	86.2	86.4	86.4	86.4						
4	خانوو (کرێی خانوو، ئاو، کاره‌با، سوته‌مه‌نی)	96.6	94.3	94.2	92	92.2	95.9						
411	کرێی خانوو	83.8	83.1	83.2	82.7	83	81.3						
412	جا‌ک‌کردنه‌وه، چاو‌دێری و خزمه‌ت‌گوزاری خانوو	104.5	104.5	101.1	101.3	102.7	102.9						
413	دابین کردنی ئاو و کاره‌با	148.8	122.4	120.8	88.1	86.5	141.1						
414	سوته‌مه‌نی (گازوئیل، نه‌وت و غاز)	123.3	123.3	125.5	128.2	128.2	134.3						
5	پیندا‌ویستیه‌کانی ناوما‌ل و چا‌ک‌کردنه‌وه	97.1	96.6	96.8	96.8	96.7	96.9						
51	رایه‌خ و که‌لو په‌ل	103.2	103.4	103.5	103.2	103	103.2						
52	که‌لو په‌لی ناوما‌ل	91.7	90.6	90.7	91	91	91.3						
6	ته‌ندروستی	112.3	112.3	112.3	112.3	112.5	112.5						
7	گواستنه‌وه	103.9	108.9	109.5	110.3	110.8	112.5						
8	په‌یوه‌ندیه‌کان	114	113.8	113.9	113.9	113.5	113.1						
9	رۆش‌نبیری	110.8	110.3	110.1	110.1	112	113.2						
10	په‌روه‌رده	119.6	119.6	119.6	119.7	119.7	120						
11	چێشت‌خانه‌کان	92.9	92.9	92.9	92.6	92.6	92.6						
12	که‌رس‌ته‌وه‌خزمه‌ت‌گوزارییه‌ جۆرا‌و جۆره‌کان	121.1	120.1	118.5	119.8	124	123.5						
0	تیک‌رای گشتی	100.4	101	101.2	101.2	101.8	102.9						

ژماره‌ی پیاوڤه‌ی نرخی به‌کاربه‌ر له پارێزگای دهۆک بۆ مانگی حوزه‌پیران/ 2021

ژ	گروپی سه‌ره‌کی و لاوه‌کی	کانونی دووهم	شوبات	ئادار	نيسان	ئایار	حوزه‌پیران	تەمموز	ئاب	ئەیلول	تشرینی یه‌که‌م	تشرینی دووهم	کانونی یه‌که‌م
1	خواردن و خواردنه‌وه ناکه‌ولیه‌کان	91.8	93.2	95.6	95.3	97.0	94.6						
11	خواردن	90.5	92.0	94.4	94.4	95.9	93.4						
111	دانه‌وێله و به‌ره‌م‌کانی	98.6	100.4	101.9	102.0	101.7	101.3						
112	گوشت	91.5	96.2	99.1	99.2	101.1	101.1						
113	ماسی	85.7	90.9	91.7	92.7	99.8	100.8						
114	ماست و په‌نیر و هیلکه	105.9	100.7	103.6	99.2	103.7	103.5						
115	زه‌یت و روون	98.3	99.3	109.1	106.6	109.7	107.9						
116	میوه	73.4	77.5	81.6	85.2	102.1	101.2						
117	سه‌وزه	76.5	76.9	77.3	78.4	85.6	85.6						
118	شه‌کرو به‌ره‌مه‌کانی شه‌کر	106.3	106.1	106.9	107.2	106.9	108.2						
119	به‌ره‌مه‌کانی تری خواردن	99.7	101.1	101.4	102.1	101.4	101.4						
12	خواردنه‌وه ناکه‌ولیه‌کان	118.6	118.8	120.6	113.3	120.1	120.1						
2	خواردنه‌وه که‌ولیه‌کان و توتن	138.7	138.7	142.4	142.4	138.7	138.7						
3	جلوبه‌رگ و پیاڤو	101.5	100.0	103.5	105.0	103.8	102.6						
31	جلوبه‌رگ	103.6	101.3	105.2	107.1	105.5	104.3						
311	که‌رسته‌ی جلوبه‌رگ	108.0	105.3	106.4	107.9	106.6	106.2						
312	جلو به‌رگی ناماده‌کراو	102.2	99.9	104.6	106.4	105.0	103.4						

ژماره‌ی پێوانه‌یی نرخ‌ی به‌کاربه‌ر له ههرێمی کوردستان بۆ مانگی حوزە‌ی‌یران/2021

به‌رده‌وامی

ژ	گروپی سه‌ره‌کی و لاوه‌کی	کانوونی دووهم	شوبات	ئادار	نیسان	ئایار	حوزه‌ی‌یران	ته‌مموز	ئاب	ئە‌یلول	تشرینی یه‌که‌م	تشرینی دووهم	کانوونی یه‌که‌م
313	که‌رسته‌ی تری جلو به‌رگ و وورده‌واله‌ی (ئه‌کسیسوارات) جلو به‌رگ	113.9	119.8	119.8	131.8	119.8	119.8						
314	شوشتنی جل و به‌رگ	83.7	84.0	100.0	100.0	100.0	100.0						
32	پێلاو	91.1	93.4	94.8	94.8	95.1	94.2						
4	خانوو (کرێی خانوو، ئاو، کاره‌با، سوتمه‌نی)	108.8	105.9	105.9	103.3	102.6	106.7						
411	کرێی خانوو	101.2	102.2	100.6	99.8	98.4	98.1						
412	جا‌ک‌کرده‌وه، چاودێری و خزمه‌ت‌گوزاری خانوو	139.6	139.4	139.5	139.3	139.8	139.5						
413	دابین کردنی ئاو و کاره‌با	158.2	139.5	141.2	111.7	112.3	148.1						
414	سوتمه‌نی (گازوئیل، نه‌وت و غاز)	137.4	79.7	83.8	87.0	87.0	92.7						
5	پیدا‌و‌یستیه‌کانی نا‌ومال و جا‌ک‌کرده‌وه	94.9	97.3	97.2	96.8	97.4	98.0						
51	رایه‌خ و که‌لو په‌ل	92.6	93.6	93.0	93.5	93.3	93.9						
52	که‌لو په‌لی نا‌ومال	96.7	100.2	100.6	99.4	100.7	101.3						
6	ته‌ندروستی	134.2	134.8	136.7	135.6	137.2	135.2						
7	گواستنه‌وه	109.0	109.4	109.1	109.3	109.3	110.0						
8	په‌یوه‌ندیه‌کان	118.0	112.6	112.4	112.3	112.1	111.9						
9	رۆش‌ن‌بیری	93.0	95.6	90.8	90.7	93.1	94.8						
10	په‌روه‌رده	80.8	80.6	80.6	80.6	80.6	80.6						
11	چێش‌تخانه‌کان	61.1	61.1	61.4	61.4	61.4	66.1						
12	که‌رسته‌و‌خزمه‌ت‌گوزارییه‌ جۆرا‌و‌ جۆره‌کان	125.6	126.0	123.6	126.9	127.3	129.1						
0	تیک‌رای‌گشتی	104.1	104.0	104.5	104.4	104.7	105.2						

ژماره‌ی پیاوێنی نرخی به‌کاربه‌ر له ههریمی کوردستان بۆ مانگی حوزهبیران/2021

تیکرایی گۆرانی مانگانە له ههریمی کوردستان بۆ مانگی حوزهبیران /2021

ژ	گروپی سه‌ره‌کی	کانونی یه‌که‌م 2020	کانونی دووهم 2021	تیکرایی گۆرانی مانگانە %	کانونی دووهم 2021	شوبات 2021	شوبات 2021	تیکرایی گۆرانی مانگانە %	نادار 2021	نادار 2021	نیسان 2021	نیسان 2021	تیکرایی گۆرانی مانگانە %	نايار 2021	نايار 2021	حوزهبیران 2021	تیکرایی گۆرانی مانگانە %
01	خواردن و خواردنه‌وه ناکهولپه‌کان	94.8	93.4	-1.4	93.4	94.0	94.0	0.6	94.8	94.0	95.2	95.2	0.5	96.7	96.7	95.3	-1.4
02	خواردنه‌وه کهولپه‌کان و توتن	128.0	126.4	-1.2	126.4	126.4	126.4	0.0	127.3	126.4	128.5	127.3	0.7	138.0	138.0	133.8	-3.0
03	جلو به‌رگ و پیللو	94.3	95.2	1.0	95.2	94.1	94.1	-1.1	95.8	94.1	98.3	95.8	1.8	99.5	99.5	99.8	0.3
04	خانوو (کری، ئاو، کاره‌با، سوتنه‌مه‌نی)	92.5	96.0	3.8	96.0	93.9	93.9	-2.2	93.6	93.9	90.9	93.6	-0.4	90.4	90.4	93.3	3.2
05	پیداو بېسته‌یه‌کانی ناوماڵ و چاککردنه‌وه	94.0	95.9	2.1	95.9	96.2	96.2	0.3	96.2	96.2	96.9	96.2	0.0	97.2	97.2	97.5	0.3
06	ته‌ندروستی	120.4	121.3	0.7	121.3	121.5	121.5	0.2	121.8	121.5	121.8	121.8	0.0	121.8	121.8	122.0	0.1
07	گواستنه‌وه	104.1	108.6	4.4	108.6	111.1	111.1	2.2	111.3	111.1	111.8	111.3	0.3	112.3	112.3	113.4	1.0
08	په‌یوه‌نده‌یه‌کان	116.1	115.5	-0.5	115.5	114.6	114.6	-0.8	114.6	114.6	114.7	114.6	0.0	114.5	114.5	114.7	0.2
09	پۆشنبیری	98.3	99.6	1.3	99.6	101.9	101.9	2.3	100.1	101.9	100.5	100.1	-1.7	103.0	103.0	104.4	1.3
10	په‌روه‌ده	104.1	104.2	0.1	104.2	104.2	104.2	0.0	104.2	104.2	104.2	104.2	0.0	104.2	104.2	104.4	0.1
11	چیشته‌خانه‌کان	85.9	84.6	-1.5	84.6	85.5	85.5	1.1	85.6	85.5	85.4	85.6	0.1	85.5	85.5	86.7	1.5
12	که‌رسته و خزمه‌نگوزارییه جۆراو جۆره‌کان	121.7	124.4	2.2	124.4	123.7	123.7	-0.6	121.4	123.7	123.8	121.4	-1.9	127.5	127.5	128.4	0.7
00	تیکرایی گشتی	99.5	101.13	1.7	101.13	101.39	101.39	0.3	101.55	101.39	101.64	101.55	0.2	102.41	102.41	103.01	0.6

ژماره‌ی پیاوڤه‌ی نرخ‌ی به‌کار به‌له هه‌ریمی کوردستان بۆ مانگی حوزه‌یران/2021

تیکرای گۆرانی سالانه له هه‌ریمی کوردستان بۆ مانگی حوزه‌یران/2021

ژ	گروپه سه‌ره‌کيه‌کان	کانونی یه‌که‌م 2020	کانونی دووه‌م 2021	تیکرای گۆرانی سالانه %	شوبات 2020	شوبات 2021	تیکرای گۆرانی سالانه %	نادار 2020	نادار 2021	تیکرای گۆرانی سالانه %	نیسان 2020	نیسان 2021	تیکرای گۆرانی سالانه %	نایار 2020	نایار 2021	تیکرای گۆرانی سالانه %	حوزه‌یران 2020	حوزه‌یران 2021	تیکرای گۆرانی سالانه %
01	خواردن و خواردنه‌وه ناکه‌ولیه‌کان	91.4	93.4	2.2	91.7	94.0	2.5	94.0	94.0	0.8	94.9	95.2	0.4	91.8	96.7	5.3	89.3	94.6	5.9
02	خواردنه‌وه که‌ولیه‌کان و توتن	118.7	126.4	6.5	119.6	126.4	5.7	119.6	127.3	6.4	119.6	128.5	7.4	117.1	138.0	17.8	123.3	138.7	12.4
03	جلو به‌رگ و پیلادو	92.6	95.2	2.8	92.1	94.1	2.2	92.5	95.8	3.6	92.5	98.3	6.3	92.9	99.5	7.1	94.7	102.6	8.4
04	خانوو (کرپی، ئاو، کاره‌با، سوته‌مه‌نی)	95.	96.0	1.0	95.8	93.9	-2.0	94.1	93.6	-0.6	90.7	90.9	0.2	90.7	90.4	-0.3	106.9	106.7	-0.2
05	پیداویسته‌یه‌کانی ناوما‌ل و چاک‌کردنه‌وه	90.8	95.9	5.6	99.2	96.2	-3.1	90.7	96.2	6.1	89.0	96.9	8.9	91.0	97.2	6.9	89.5	98.0	9.5
06	ته‌ندروستی	115.9	121.3	4.6	116.3	121.5	4.4	116.3	121.8	4.8	116.3	121.8	4.7	117.3	121.8	3.9	116.8	135.2	15.7
07	گواسته‌وه	94.6	108.6	14.9	101.4	111.1	9.5	101.5	111.3	9.7	101.2	111.8	10.5	99.7	112.3	12.7	97.0	110.0	13.5
08	په‌یوه‌ندیه‌کان	119.3	115.5	-3.2	119.2	114.6	-3.9	119.2	114.6	-3.9	119.2	114.7	-3.8	118.0	114.5	-3.0	112.3	111.9	-0.3
09	رۆشنییری	91.6	99.6	8.7	91.0	101.9	11.9	91.1	100.1	9.9	91.0	100.5	10.4	92.7	103.0	11.2	92.1	94.8	3.0
10	په‌روه‌رده	108.7	104.2	-4.1	108.3	104.2	-3.8	108.3	104.2	-3.8	108.3	104.2	-3.8	108.5	104.2	-3.9	108.3	80.6	-25.6
11	چیشته‌خانه‌کان	95.0	84.6	-11.0	92.3	85.5	-7.3	91.9	85.6	-6.9	91.9	85.4	-7.1	90.5	85.5	-5.6	89.3	66.1	-25.9
12	که‌رسته و خزمه‌تگوزارییه جۆراو جۆره‌کان	101.5	124.4	22.5	105.0	123.7	17.8	105.2	121.4	15.4	106.9	123.8	15.8	107.7	127.5	18.4	109.5	129.1	18.0
00	تیکرای گشتی	96.6	101.13	4.7	97.1	101.39	4.4	97.5	101.55	4.2	97.1	101.64	4.7	96.8	102.41	5.8	95.3	103.01	8.0

مافی بلاوکردنه وهی پرییزراوه بو  
وه زاره تی پلاندانان / دهستهی ئاماری هه ریعی کوردستان  
بو زانیاری زیاتر په یوه دی بکه به:  
ئیمیل: [contact@krso.gov.krd](mailto:contact@krso.gov.krd)  
سایته ئه له کترونی: [www.krso.gov.krd](http://www.krso.gov.krd)  
ته له فۆن: 07508963143  
فهیسبوک: <https://www.facebook.com/krso.kr>