



حكومة تي ههريمي كوردستان  
وهزاره تي پلاندانان  
دهسته ي ئاماري ههريم

## ژماره ي پيوانه يي نرخی به کار بهر له ههريمي كوردستان تشريني دووه م / 2021

بهشي ژماره ي پيوانه يي  
كانوني به كه م 2021

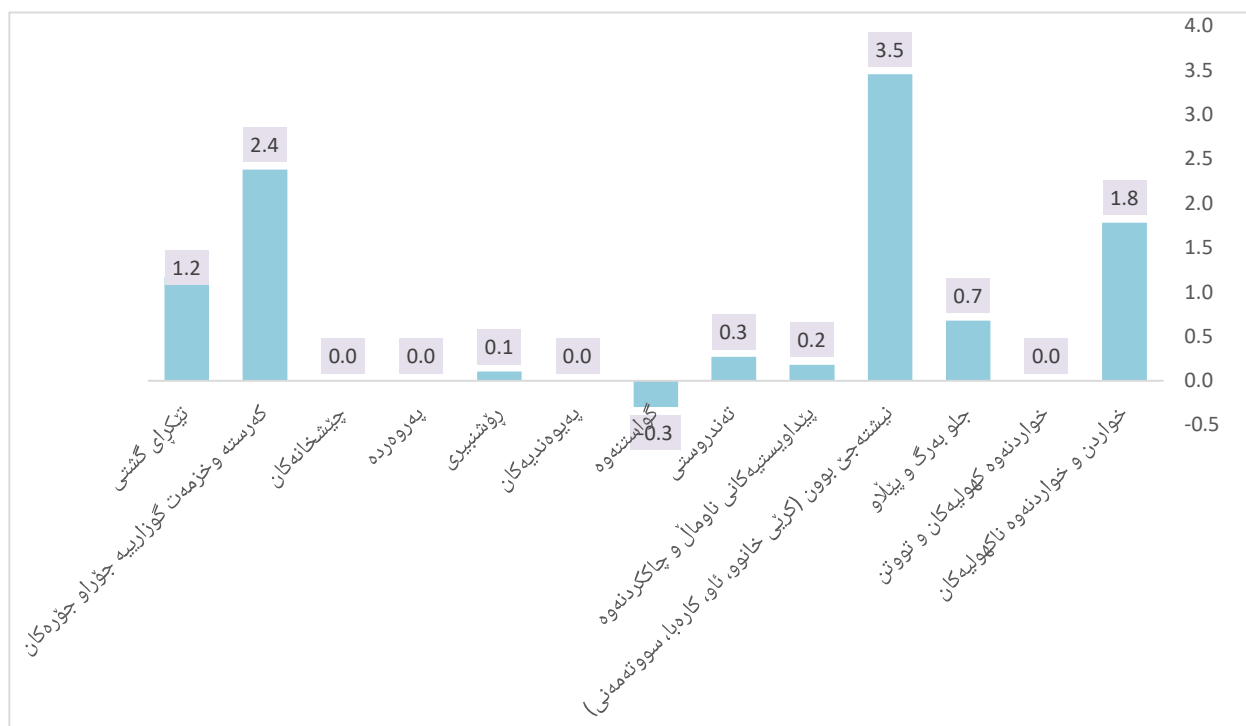
**شیکردنه‌وه‌ی رێژه‌ی هه‌لاوسان**

**1. تیکرای هه‌لاوسانی مانگانه:**

ژماره‌ی پیاوانه‌یی نرخ‌ی به‌کاربه‌ر له مانگی تشرینی دوو ه م 2021 له هه‌رئیمی کوردستان گه‌بیشه 106.54% و به به‌راوورد به مانگی تشرینی یه‌که‌م سالی 2021 به رێژه‌ی 1.2% به‌رز بوونه‌وه‌ی تۆمارکردووه.

هۆی ئەم به‌رز بوونه‌وه‌یه ده‌گه‌رێته‌وه بۆ به‌رز بوونه‌وه‌ی نرخه‌کان له‌م به‌شانه‌ی خواره‌وه :

1. شوینی نیشه‌جی‌بوون (کریی خانوو، ئاو، کاره‌با، سووته‌مه‌نی) به رێژه‌ی 3.5%،
2. که‌رسته و خزمه‌ت‌گوزارییه جوراوجۆره‌کان به رێژه‌ی 2.4%،
3. خواردن و خواردنه‌وه ناکه‌وله‌کان به رێژه‌ی 1.8%.
4. جلو به‌رگ و پیلادو به رێژه‌ی 0.7%،
5. ته‌ندروستی به رێژه‌ی 0.3%،
6. پیداو‌یسته‌یه‌کانی ناوما‌ل و چاک‌کردنه‌وه به رێژه‌ی 0.2%،
7. رۆشنییری به رێژه‌ی 0.1%.

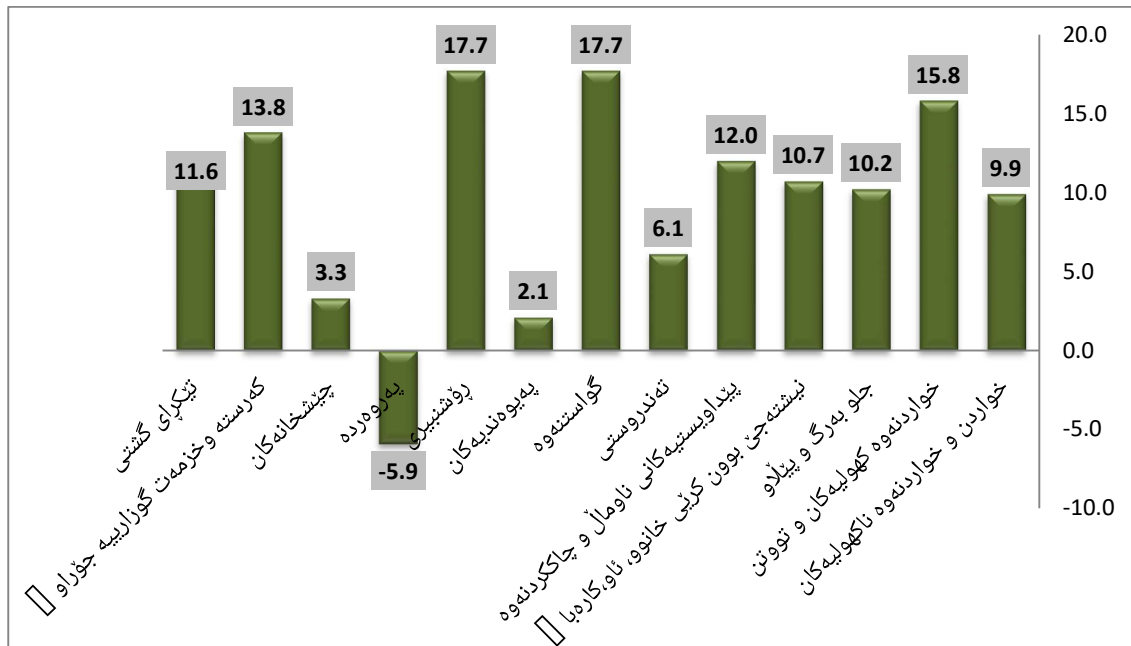


2. تیکرای هه‌لاوسانی سالانه

ژماره‌ی پیاوانه‌یی نرخ‌ی به‌کاربه‌ر له‌مانگی تشرینی دوو ه م سالی 2021 له‌هه‌ریمی کوردستان به‌رێژه‌ی 11.6% به‌رزبوونه‌وه‌ی تۆمار کردوو به‌ه‌راورد به‌ مانگی تشرینی دوو ه م سالی 2020.

هۆی ئەم به‌رزبوونه‌وه‌یه ده‌گه‌رێته‌وه بۆ به‌رزبوونه‌وه‌ی نرخه‌کان له‌م به‌شانه‌ی خواره‌وه :

1. گواستنوه و پۆشنبیری به‌رێژه‌ی 17.7%.
2. خواردنه‌وه کهوله‌کان و توتن به‌رێژه‌ی 15.8%.
3. که‌رسنه و خزمه‌تگوزارییه جوراوجۆره‌کان به‌رێژه‌ی 13.8%.
4. پیداو‌یستیه‌کانی ناومال و چاک‌کردنه‌وه به‌رێژه‌ی 12%.
5. شوینی نیشته‌جێبوون (کرپی خانوو، ئاو، کاره‌با، سووته‌مه‌نی) به‌رێژه‌ی 10.7%.
6. خواردن و خواردنه‌وه ناکهوله‌کان به‌رێژه‌ی 9.9%.
7. جلو به‌رگ و پیللو به‌رێژه‌ی 10.2%.
8. ته‌ندروستی به‌رێژه‌ی 6.1%.
9. چیشته‌خانه‌کان به‌رێژه‌ی 3.3%.
10. په‌یوه‌ندیه‌کان به‌رێژه‌ی 2.1%.



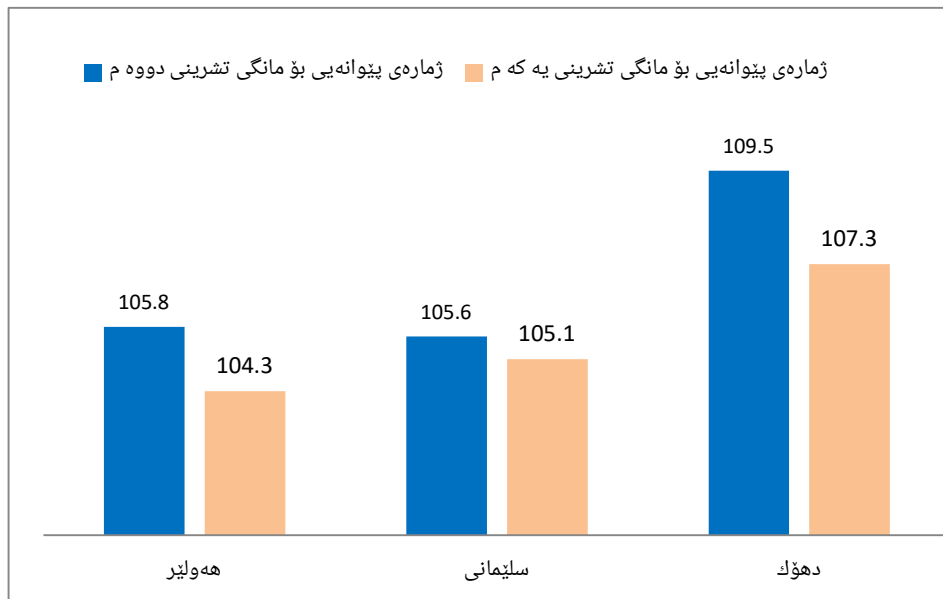
3- بەراوردى رېژەى ھەلاوسان لەگەل 2012 ( = 100% )

ژمارەى پىوانەىى نرڭى بەكاربەر لە مانگى تشرىنى دوو ە م سالى 2021 لە ھەرئىمى كوردستان بەرزبوونەو ە بېشان دەدات بە رېژەى 6.54% بە بەراورد لەگەل سالى بنەرەتى 2012.

4- ژمارەى پىوانەىى لە پارىزگاگانى ھەرئىمى كوردستان:

ژمارەى پىوانەىى لە پارىزگاگانى ھەرئىمى كوردستان لە مانگى تشرىنى دوو ە م سالى 2021 بەرز بوونەو ە تۆمار كروو ە بە بەراورد بە مانگى تشرىنى بەكەم بەم شىو ەى خوارەو ەى :

- i. لە پارىزگای ھەولير (105.8%) بە رېژەى 1.4%.
- ii. لە پارىزگای سلیمانى (105.6%) بە رېژەى 0.5%.
- iii. لە پارىزگای دەوك (109.5%) بە رېژەى 2.1%.



## خشته‌کان

ژماره‌ی پێوانه‌یی نرخ‌ی به‌کاربه‌ر له هه‌ریمی کوردستان بۆ مانگی تشرینی یه‌که‌م /2021

ژماره‌ی پێوانه‌یی نرخ‌ی به‌کاربه‌ر له هه‌ریمی کوردستان بۆ مانگی تشرینی دووه‌م / 2021

ژ	گروپی سه‌ره‌کی و لاوه‌کی	کانوونی دووه‌م	شوبات	ئادار	نیسان	ئایار	حوزه‌ی‌یران	ته‌مموز	ئاب	ئه‌یلول	تشرینی یه‌که‌م	تشرینی دووه‌م	کانوونی یه‌که‌م
1	خواردن و خواردنه‌وه ناکه‌ولیه‌کان	93.4	94.0	94.8	95.2	96.7	95.3	95.1	98.4	98.1	99.9	101.6	
11	خواردن	92.4	92.9	93.7	94.3	95.7	94.4	94.1	97.5	97.2	99.0	100.9	
111	دانه‌وێڵه و به‌ره‌هه‌کانی	94.7	95.4	95.7	96.0	96.4	96.3	96.5	97.3	97.4	97.3	99.7	
112	گوشت	92.7	93.8	94.3	94.2	95.9	96.1	96.1	97.0	97.5	98.8	102.6	
113	ماسی	74.7	75.8	76.0	76.5	78.2	79.0	80.6	80.9	82.2	83.1	82.8	
114	ماست و په‌نیر و هێلکه	98.0	99.4	99.6	99.0	99.3	99.5	99.5	99.3	101.7	102.1	103.1	
115	زه‌یت و پوون	97.0	97.5	102.9	103.5	104.7	104.5	104.3	103.0	103.7	103.3	106.8	
116	میوه	91.7	92.2	94.4	96.3	97.0	94.2	96.2	99.8	103.5	105.9	107.2	
117	سه‌وزه	82.2	82.0	82.4	83.9	87.5	82.1	79.1	92.7	86.2	91.6	91.4	
118	شه‌کر و به‌ره‌مه‌کانی شه‌کر	103.2	103.0	103.3	104.0	103.9	104.4	104.6	104.7	104.3	104.9	105.1	
119	به‌ره‌مه‌کانی تری خواردن	113.5	114.0	114.1	114.6	115.2	115.2	114.9	115.1	115.5	116.3	115.6	
12	خواردنه‌وه ناکه‌ولیه‌کان	119.1	120.9	121.3	120.1	121.7	119.9	120.6	121.6	121.2	121.2	120.9	
2	خواردنه‌وه که‌ولیه‌کان و توتن	126.4	126.4	127.3	128.5	138.0	133.8	138.0	138.0	138.0	138.0	138.0	138.0
3	جلوبه‌رگ و پێلاو	95.2	94.1	95.8	98.3	99.5	99.8	100.3	100.7	101.5	102.4	103.1	
31	جلوبه‌رگ	95.4	94.7	96.7	99.5	100.7	101.1	101.6	102.0	102.9	103.6	104.3	
311	که‌رسته‌ی جلوبه‌رگ	102.6	101.4	102.4	106.4	106.9	107.7	109.1	110.0	110.8	110.8	110.8	
312	جلو به‌رگی ناماده‌کراو	92.3	91.9	93.9	96.0	97.5	97.8	98.0	98.1	99.1	100.1	101.0	

ژماره‌ی پیاوانه‌یی نرخه‌ی به‌کاربر له هه‌ریمی کوردستان بۆ مانگی تشرینی دوو ه م / 202

به‌رده‌وامی

کانونی یه‌که‌م	تشرینی دووهم	تشرینی یه‌که‌م	ئه‌یلول	ئاب	ته‌مموز	حوزه‌یران	ئایار	نیسان	ئادار	شوبات	کانونی دووهم	گروپی سه‌ره‌کی و لاوه‌کی	ژ
	116.6	116.6	116.6	116.6	114.6	114.6	114.2	114.7	105.3	96.7	95.3	که‌رسته‌ی تر و وورده‌واله‌ی (ئه‌کسیسوارات) جلو به‌رگ	313
	131.7	131.7	131.7	131.7	131.7	131.7	131.7	131.7	132.3	108.8	109.0	شووشتنی جلو به‌رگ	314
	97.4	97.4	95.2	94.4	93.5	93.5	93.7	93.0	92.1	91.5	95.0	پیلادو	32
	98.3	98.3	93.6	95.0	96.5	93.3	90.4	90.9	93.6	93.9	96.0	شوینی نیشته‌جیوون (کرپی خانوو، ئاو، کاره‌با، سوته‌مه‌نی)	4
	81.6	81.6	81.1	81.1	81.3	81.9	85.0	85.2	85.6	86.4	87.3	کرپی خانوو	411
	104.8	104.8	104.7	103.0	103.7	97.6	97.9	96.0	95.5	96.9	97.2	چاککردنه‌وه ، چاودیری و خزمه‌تگوزاری خانوو	412
	160.8	160.8	122.1	154.3	179.1	148.1	106.1	103.1	133.4	133.7	155.0	دابینکردنی ئاو و کاره‌با	413
	134.3	134.3	125.7	119.8	115.9	112.9	108.9	108.9	106.4	103.9	102.5	سوته‌مه‌نی (گازوئیل، نه‌وت و غاز)	414
	99.5	99.5	98.6	97.9	97.6	97.5	97.2	96.9	96.2	96.2	95.9	پیداو‌یستیه‌کانی ناومال و چاککردنه‌وه	5
	94.3	94.3	93.8	93.7	93.7	93.7	93.2	93.0	92.3	92.4	92.5	رایه‌خ و که‌لو په‌ل	51
	103.7	103.7	102.6	101.3	100.7	100.6	100.4	100.0	99.3	99.2	98.7	که‌لو په‌لی ناومال	52
	124.8	124.8	124.5	123.3	123.0	122.0	121.8	121.8	121.8	121.5	121.3	ته‌ندروستی	6
	114.6	114.6	113.4	114.5	113.9	113.4	112.3	111.8	111.3	111.1	108.6	گواستننه‌وه	7
	115.6	115.6	115.0	115.0	115.1	114.7	114.5	114.7	114.6	114.6	115.5	په‌یوه‌ندیه‌کان	8
	107.6	107.6	106.6	105.1	105.2	104.4	103.0	100.5	100.1	101.9	99.6	رۆشنییری	9
	104.4	104.4	104.4	104.4	104.4	104.4	104.2	104.2	104.2	104.2	104.2	په‌روه‌رده	10
	88.2	88.2	88.0	87.7	87.8	86.7	85.5	85.4	85.6	85.5	84.6	چیشته‌خانه‌کان	11
	130.6	130.6	126.8	127.3	128.0	128.4	127.5	123.8	121.4	123.7	124.4	که‌رسته‌وخزمه‌تگوزارییه‌ جۆراو جۆره‌کان	12
	<b>106.54</b>	<b>105.3</b>	104.1	104.48	103.80	103.01	102.41	101.64	101.55	101.39	101.13	تیکرای گشتی	0

ژماره‌ی پیاوانه‌یی نرخ‌ی به‌کاربه‌ر له هه‌ریمی کوردستان بۆ مانگی تشرینی دوو ه م / 202

ژماره‌ی پیاوانه‌یی نرخ‌ی به‌کاربه‌ر له پارێزگای هه‌ولێر بۆ مانگی تشرینی دوو ه م / 2021

ژ	گروپی سه‌ره‌کی و لاوه‌کی	کانوونی دووهم	شوبات	ئادار	نیسان	ئایار	حوزه‌ی‌یران	ته‌مموز	ئاب	ئه‌یلول	تشرینی یه‌که‌م	تشرینی دووهم	کانوونی یه‌که‌م
1	خواردن و خواردنه‌وه ناکه‌ولیه‌کان	92.2	92.9	93.7	95.1	97.5	95.3	95.2	101.0	100.4	102.0	104.8	
11	خواردن	91.3	91.9	92.7	94.2	96.6	94.5	94.4	100.3	99.6	101.3	104.1	
111	دانه‌وێله و به‌ره‌کانی	93.2	93.9	93.9	94.9	96.2	96.3	96.4	98.2	98.5	98.5	98.5	
112	گۆشت	90.6	90.7	90.7	90.8	94.5	94.9	95.2	95.7	96.6	99.2	102.7	
113	ماسی	87.7	87.7	87.7	88.6	88.8	90.4	93.9	93.9	98.2	100.0	100.9	
114	ماس‌ت و په‌نیر و هێلکه	94.7	102.0	100.6	101.5	99.9	100.5	102.8	100.8	103.3	101.3	102.8	
115	زه‌یت و پوون	97.2	98.1	99.7	102.6	103.9	104.4	104.4	100.7	102.8	103.0	103.0	
116	میوه	92.0	90.9	93.6	96.7	84.1	81.5	89.6	90.4	93.1	89.4	88.4	
117	سه‌وزه	84.6	83.5	86.3	89.3	80.1	70.7	69.1	80.0	76.3	87.0	85.9	
118	شه‌کر و به‌ره‌مه‌کانی شه‌کر	99.1	98.9	98.9	100.7	100.5	101.2	101.5	101.9	101.2	103.1	103.1	
119	به‌ره‌مه‌کانی تری خواردن	104.6	104.9	104.9	105.9	108.1	108.0	108.1	108.5	108.8	110.0	110.0	
12	خواردنه‌وه ناکه‌ولیه‌کان	118.8	123.6	123.6	124.7	124.7	119.5	120.8	124.2	124.2	124.2	124.2	
2	خواردنه‌وه که‌ولیه‌کان و توتن	129.7	129.7	129.7	133.2	162.1	150.5	162.1	162.1	162.1	162.1	162.1	
3	جلوبه‌رگ و پپ‌لاو	94.8	92.5	92.9	97.1	100.1	101.4	101.7	102.7	103.4	104.2	104.2	
31	جلوبه‌رگ	92.4	91.6	92.1	96.7	99.8	101.3	101.8	102.4	102.9	103.6	103.6	
311	که‌رسته‌ی جلوبه‌رگ	92.0	91.2	91.2	94.2	94.8	95.7	96.4	96.4	97.9	98.1	98.1	
312	جلو به‌رگی ناماده‌کراو	93.1	92.2	92.2	97.1	101.1	102.9	103.2	104.0	104.2	105.1	105.1	

به‌رده‌وامی



ژماره‌ی پیاوانه‌یی نرخ‌ی به‌کاربر له هه‌ریمی کوردستان بۆ مانگی تشرینی دوو ه م / 202

ژ	گروپی سه‌ره‌کی و لاوه‌کی	کانونی دووهم	شوبات	ئادار	نیسان	ئایار	حوزه‌پیران	ته‌مموز	ئاب	ئه‌یلول	تشرینی یه‌که‌م	تشرینی دووهم	کانونی یه‌که‌م
313	که‌رسته‌ی تر و وورده‌واله‌ی (ئه‌که‌سیسوارات) جلو به‌رگ	66.3	66.5	90.7	109.5	115.7	116.8	116.8	122.4	122.4	122.4	122.4	122.4
314	شووشتنی جلو به‌رگ	100.0	99.2	150.0	150.0	150.0	150.0	150.0	150.0	150.0	150.0	150.0	150.0
32	پیلایو	108.9	97.5	97.5	99.7	101.5	101.5	101.5	104.1	106.3	107.6	107.6	107.6
4	شوینی نیشته‌جی‌بوون (کرپی خانوو، ئاو، کاره‌با، سوته‌مه‌نی)	87.5	86.1	85.2	82.0	80.9	81.9	85.6	83.8	81.3	81.9	85.3	85.3
411	کرپی خانوو	81.1	80.6	79.1	79.1	79.1	72.5	72.5	72.5	72.7	73.6	73.7	73.7
412	چاک‌کردنه‌وه ، چاودبیری و خزمه‌تگوزاری خانوو	62.3	61.5	61.5	63.1	66.4	65.5	65.5	65.6	65.5	65.5	65.5	65.5
413	دابینه‌کردنی ئاو و کاره‌با	160.3	143.6	143.6	115.6	125.5	156.4	197.7	174.5	148.3	136.2	173.7	173.7
414	سوته‌مه‌نی (گازوئیل، نه‌وت و غاز)	92.0	95.9	97.7	99.5	99.5	99.8	101.7	103.3	99.1	107.2	109.8	109.8
5	پیداویسته‌کانی ناومال و چاک‌کردنه‌وه	95.2	94.9	95.0	97.0	97.7	98.0	98.0	98.8	99.3	100.6	100.7	100.7
51	رایه‌خ و که‌لو په‌ل	79.8	78.5	78.6	80.4	81.6	82.2	82.2	82.3	82.5	83.3	83.5	83.5
52	که‌لو په‌لی ناومال	108.2	108.9	108.9	111.1	111.3	111.4	111.4	112.8	113.4	115.2	115.2	115.2
6	ته‌ندروستی	124.0	124.1	124.0	124.6	123.4	125.0	127.5	127.9	128.2	128.2	128.6	128.6
7	گواسته‌وه	114.0	114.6	114.8	115.1	116.1	116.7	117.1	117.6	117.0	117.6	117.2	117.2
8	په‌یوه‌ندیه‌کان	115.9	116.7	116.7	117.1	117.1	118.3	118.3	118.3	118.3	119.9	119.9	119.9
9	رۆشنییری	90.3	95.6	94.0	95.1	98.5	99.8	101.1	100.8	101.4	100.9	100.0	100.0
10	په‌روه‌رده	100.4	100.4	100.4	100.4	100.4	100.4	100.4	100.4	100.4	100.4	100.4	100.4
11	چیشته‌خانه‌کان	89.1	91.7	91.7	91.7	91.8	92.4	92.4	92.3	93.2	93.8	93.8	93.8
12	که‌رسته‌و خزمه‌تگوزارییه‌ جۆراو جۆره‌کان	127.6	126.5	123.5	126.6	131.7	133.9	132.9	131.8	131.4	133.4	136.4	136.4
0	تیک‌پای گشتی	100.2	100.2	100.1	100.5	101.7	101.8	102.9	104.1	103.4	104.3	105.8	105.8

ژماره‌ی پیاوانه‌یی نرخ‌ی به‌کاربه‌ر له هه‌ریمی کوردستان بۆ مانگی تشرینی دوو ه م / 202

ژماره‌ی پیاوانه‌یی نرخ‌ی به‌کاربه‌ر له پارێزگای سلێمانی بۆ مانگی تشرینی دوو ه م / 2021

ژ	گروپی سه‌ره‌کی و لاوه‌کی	کانونی دوو ه م	شوبات	نادار	نیسان	ئایار	حوزه‌یران	ته‌مموز	ئاب	ئه‌یلول	تشرینی یه‌که‌م	تشرینی دوو ه م	کانونی یه‌که‌م
1	خواردن و خواردنه‌وه ناکه‌ولیه‌کان	95.3	95.3	95.3	95.3	95.9	95.8	94.9	96.0	95.9	97.6	97.4	
11	خواردن	94.2	94.3	94.3	94.3	94.9	94.8	93.8	95.1	94.9	96.7	96.4	
111	دانه‌وێله و به‌ره‌کانی	94.0	94.0	93.9	93.9	93.9	93.8	93.8	93.8	93.8	93.9	93.8	
112	گوشت	95.1	95.1	94.8	94.4	94.4	94.4	94.4	94.4	94.4	94.7	96.0	
113	ماسی	58.0	58.0	58.0	58.0	58.0	58.0	58.0	58.0	58.0	58.0	58.0	
114	ماس‌ت و په‌نیر و هێلکه	96.5	96.5	96.6	96.7	96.6	96.5	94.3	94.3	96.5	99.0	98.3	
115	زه‌یت و پوون	96.1	96.1	102.4	102.7	102.8	102.8	102.8	102.8	102.8	102.6	109.3	
116	میوه	100.8	100.8	101.6	101.8	97.0	94.2	96.2	99.8	103.5	105.9	107.2	
117	سه‌وزه	83.2	83.3	81.7	82.2	87.5	82.1	79.1	92.7	86.2	91.6	91.4	
118	شه‌کر و به‌ره‌مه‌کانی شه‌کر	104.9	104.9	105.0	105.1	105.1	105.1	105.1	105.1	105.1	105.1	105.1	
119	به‌ره‌مه‌کانی تری خواردن	128.2	128.4	128.4	128.5	128.5	128.5	128.5	128.5	128.5	128.5	128.5	
12	خواردنه‌وه ناکه‌ولیه‌کان	119.7	119.7	119.7	119.7	120.0	120.0	120.0	120.0	120.0	120.0	119.4	
2	خواردنه‌وه که‌ولیه‌کان و توتن	117.4	117.4	117.4	117.4	117.4	117.4	117.4	117.4	117.4	117.4	117.4	
3	جلوبه‌رگ و پێلادو	92.1	92.5	94.4	95.9	96.7	97.0	97.7	98.2	99.8	100.9	101.0	
31	جلوبه‌رگ	93.5	94.0	96.1	97.9	98.9	99.2	100.1	100.6	102.5	103.3	103.4	
311	که‌رسته‌ی جلوبه‌رگ	108.6	108.1	109.7	115.9	117.3	118.6	121.4	123.3	124.0	124.0	124.0	
312	جلو به‌رگی ناماده‌کراو	86.6	87.4	89.7	89.7	90.6	90.6	90.6	90.6	93.1	94.2	97.4	

ژماره‌ی پیاوانه‌یی نرخه‌ی به‌کاربره‌له هه‌ریمی کوردستان بۆ مانگی تشرینی دوو ه م / 202

به‌رده‌وامی

ژ	گروپی سه‌ره‌کی و لاوه‌کی	کانونی دووهم	شوبات	ئادار	نیسان	ئایار	حوزه‌یران	ته‌مموز	ئاب	ئه‌یلول	تشرینی یه‌که‌م	تشرینی دووهم	کانونی یه‌که‌م
313	که‌رسته‌ی تر و وورده‌واله‌ی (ئه‌کسیسوارات) جلو به‌رگ	110.1	110.1	110.1	110.1	110.1	110.1	110.1	110.1	110.1	110.1	110.1	110.1
314	شووشتنی جلو به‌رگ	129.6	129.6	134.1	132.9	132.9	132.9	132.9	132.9	132.9	132.9	132.9	132.9
32	پیلانو	85.3	85.3	86.2	86.4	86.4	86.4	86.4	86.4	86.4	86.4	89.5	89.5
4	شوینی نیشته‌جیوون (کرپی خانوو، ئاو، کاره‌با، سوته‌مه‌نی)	96.6	94.3	94.2	92.0	92.2	95.9	99.8	97.5	97.7	99.6	102.5	102.5
411	کرپی خانوو	83.8	83.1	83.2	82.7	83.0	81.3	80.3	80.3	80.3	0.0	80.8	80.8
412	چاککردنه‌وه ، چاودیپری و خزمه‌تگوزاری خانوو	104.5	104.5	101.1	101.3	102.7	102.9	117.4	115.2	119.2	119.6	119.6	119.6
413	دابینکردنی ئاو و کاره‌با	148.8	122.4	120.8	88.1	86.5	141.1	173.8	139.6	100.6	103.7	145.8	145.8
414	سوته‌مه‌نی (گازوئیل، نه‌وت و غاز)	123.3	123.3	125.5	128.2	128.2	134.3	138.2	140.9	158.2	166.3	166.1	166.1
5	پیداویستییه‌کانی ناومال و چاککردنه‌وه	97.1	96.6	96.8	96.8	96.7	96.9	96.9	96.9	98.2	98.6	98.8	98.8
51	رایه‌خ و که‌لو په‌ل	103.2	103.4	103.5	103.2	103.0	103.2	103.3	103.2	103.3	103.2	103.4	103.4
52	که‌لو په‌لی ناومال	91.7	90.6	90.7	91.0	91.0	91.3	91.3	91.3	93.7	94.6	94.7	94.7
6	ته‌ندروستی	112.3	112.3	112.3	112.3	112.5	112.5	112.4	112.4	115.2	115.2	115.2	115.2
7	گواستنه‌وه	103.9	108.9	109.5	110.3	110.8	112.5	113.1	113.6	111.6	114.5	114.1	114.1
8	په‌یوه‌ندیه‌کان	114.0	113.8	113.9	113.9	113.5	113.1	114.0	114.0	114.0	114.0	114.0	114.0
9	رۆشنیبری	110.8	110.3	110.1	110.1	112.0	113.2	113.3	113.5	116.4	119.0	120.3	120.3
10	په‌روه‌رده	119.6	119.6	119.6	119.7	119.7	120.0	120.1	120.1	120.1	120.1	120.1	120.1
11	چیشته‌خانه‌کان	92.9	92.9	92.9	92.6	92.6	92.6	92.6	92.6	92.6	92.6	92.6	92.6
12	که‌رسته‌و خزمه‌تگوزارییه‌ جۆراو جۆره‌کان	121.1	120.1	118.5	119.8	124.0	123.5	122.6	122.2	121.1	120.9	123.5	123.5
0	تیکرایی گشتی	100.4	101.0	101.2	101.2	101.8	102.9	103.5	103.5	103.5	105.1	105.5	105.5

ژماره‌ی پیاوانه‌یی نرخ‌ی به‌کاربه‌ر له هه‌ریمی کوردستان بۆ مانگی تشرینی دوو ه م / 202

ژماره‌ی پیاوانه‌یی نرخ‌ی به‌کاربه‌ر له پارێزگای دهۆک بۆ مانگی تشرینی دوو ه م / 2021

ژ	گروپی سهره‌کی و لاوه‌کی	کانونی دوو ه م	شوبات	ئادار	نيسان	ئايار	حوزه‌پيران	تەمموز	ئاب	ئەيلول	تشرینی يه‌که‌م	تشرینی دوو ه م	کانونی يه‌که‌م
1	خواردن و خواردنه‌وه ناکه‌وليه‌کان	91.8	93.2	95.6	95.3	97.0	94.6	95.2	98.7	98.7	100.6	104.9	
11	خواردن	90.5	92.0	94.4	94.4	95.9	93.4	93.9	97.7	97.7	99.8	104.2	
111	دانه‌وێله و به‌ره‌هه‌کانی	98.6	100.4	101.9	102.0	101.7	101.3	101.7	102.3	102.6	102.1	112.9	
112	گۆشت	91.5	96.2	99.1	99.2	101.1	101.1	100.7	104.0	105.1	105.8	115.3	
113	ماسی	85.7	90.9	91.7	92.7	99.8	100.8	102.5	103.9	102.7	103.8	101.1	
114	ماسه‌ و په‌نیر و هێلکه	105.9	100.7	103.6	99.2	103.7	103.5	104.3	106.5	109.3	109.1	113.0	
115	زه‌یت و پوون	98.3	99.3	109.1	106.6	109.7	107.9	107.1	107.3	106.9	105.0	108.4	
116	میوه	73.4	77.5	81.6	85.2	102.1	101.2	101.2	101.2	107.2	107.5	107.1	
117	سه‌وزه	76.5	76.9	77.3	78.4	85.6	85.6	81.5	88.3	81.5	89.4	85.2	
118	شه‌کرو به‌ره‌مه‌کانی شه‌کر	106.3	106.1	106.9	107.2	106.9	108.2	108.8	108.4	107.8	107.4	108.2	
119	به‌ره‌مه‌کانی تری خواردن	99.7	101.1	101.4	102.1	101.4	101.4	100.0	100.1	101.6	103.1	99.8	
12	خواردنه‌وه ناکه‌وليه‌کان	118.6	118.8	120.6	113.3	120.1	120.1	121.5	120.5	118.6	118.7	118.7	
2	خواردنه‌وه که‌وليه‌کان و توتن	138.7	138.7	142.4	142.4	138.7	138.7	138.7	138.7	138.7	138.7	138.7	
3	جلوبه‌رگ و پێلاو	101.5	100.0	103.5	105.0	103.8	102.6	102.8	102.2	101.8	102.4	105.3	
31	جلوبه‌رگ	103.6	101.3	105.2	107.1	105.5	104.3	104.5	103.9	103.5	104.2	107.1	
311	که‌رسته‌ی جلوبه‌رگ	108.0	105.3	106.4	107.9	106.6	106.2	106.2	106.1	106.1	106.1	106.1	
312	جلو به‌رگی ناماده‌کراو	102.2	99.9	104.6	106.4	105.0	103.4	103.7	102.9	102.4	103.3	107.2	

ژماره‌ی پیاوانه‌ی نرخ‌ی به‌کاربه‌ر له هه‌ریمی کوردستان بۆ مانگی تشرینی دوو ه م / 202

به‌رده‌وامی

ژ	گروپی سه‌ره‌کی و لاوه‌کی	کانونی دووهم	شوبات	ئادار	نیسان	ئایار	حوزه‌یران	تەمموز	ئاب	ئەیلول	تشرینی یه‌که‌م	تشرینی دووهم	کانونی یه‌که‌م
313	که‌رسته‌ی تر و وورده‌واله‌ی (نه‌کسیسوارات) جلو به‌رگ	113.9	119.8	119.8	131.8	119.8	119.8	119.8	119.8	119.8	119.8	119.8	119.8
314	شووشتنی جل و به‌رگ	83.7	84.0	100.0	100.0	100.0	100.0	100.0	100.0	100.0	100.0	100.0	100.0
32	پیلادو	91.1	93.4	94.8	94.8	95.1	94.2	94.4	93.9	93.6	93.4	96.0	96.0
4	شوینی نیشته‌جیبوون (کرپی خانوو، ئاو، کاره‌با، سوت‌مه‌نی)	108.8	105.9	105.9	103.3	102.6	106.7	108.0	108.5	105.6	107.4	111.0	111.0
411	کرپی خانوو	101.2	102.2	100.6	99.8	98.4	98.1	97.6	96.5	96.1	96.1	95.9	95.9
412	چاک‌کردنه‌وه ، چاودیری و خزمه‌نگوزاری خانوو	139.6	139.4	139.5	139.3	139.8	139.5	139.3	140.1	140.1	140.1	140.1	140.1
413	دابینکردنی ئاو و کاره‌با	158.2	139.5	141.2	111.7	112.3	148.1	159.3	150.2	121.0	129.1	168.7	168.7
414	سوت‌مه‌نی (گازوئیل، نه‌وت و غاز)	137.4	79.7	83.8	87.0	87.0	92.7	96.0	106.1	106.1	112.3	112.7	112.7
5	پیداویستیه‌کانی ناومال و چاک‌کردنه‌وه	94.9	97.3	97.2	96.8	97.4	98.0	98.1	98.3	98.5	98.5	98.9	98.9
51	رایه‌خ و که‌لو په‌ل	92.6	93.6	93.0	93.5	93.3	93.9	93.9	93.6	93.7	93.8	94.2	94.2
52	که‌لو په‌لی ناومال	96.7	100.2	100.6	99.4	100.7	101.3	101.4	102.0	102.2	102.2	102.6	102.6
6	تەندروستی	134.2	134.8	136.7	135.6	137.2	135.2	136.2	136.6	136.4	136.4	137.3	137.3
7	گواستنه‌وه	109.0	109.4	109.1	109.3	109.3	110.0	110.4	111.1	111.1	111.4	111.5	111.5
8	په‌یوه‌ندیه‌کان	118.0	112.6	112.4	112.3	112.1	111.9	111.9	111.8	111.6	111.6	111.6	111.6
9	رۆشنیبری	93.0	95.6	90.8	90.7	93.1	94.8	96.0	95.9	96.5	95.9	95.5	95.5
10	په‌روه‌رده	80.8	80.6	80.6	80.6	80.6	80.6	80.6	80.6	80.6	80.6	80.6	80.6
11	چیشته‌خانه‌کان	61.1	61.1	61.4	61.4	61.4	66.1	70.9	70.9	70.9	70.9	70.9	70.9
12	که‌رسته‌و خزمه‌نگوزارییه‌ جۆراو جۆره‌کان	125.6	126.0	123.6	126.9	127.3	129.1	130.7	129.9	130.1	130.9	134.9	134.9
0	تیکرای گشتی	104.1	104.0	104.5	104.4	104.7	105.2	106.0	106.9	106.4	107.3	109.5	109.5

ژماره‌ی پیاوێنی نرخی به‌کاربه‌ر له ههریمی کوردستان بۆ مانگی تشرینی دوو ه م / 202

تیکرایی گۆرانی مانگانە له ههریمی کوردستان بۆ شه‌ش مانگی به‌که‌م / 2021

تیکرایی گۆرانی مانگانە %	نايار 2021	نايار 2021	تیکرایی گۆرانی مانگانە %	نايار 2021	نيسان 2021	نيسان 2021	نادار 2021	نادار 2021	تیکرایی گۆرانی مانگانە %	شوبات 2021	شوبات 2021	تیکرایی گۆرانی مانگانە %	شوبات 2021	کانونی دووهم 2021	تیکرایی گۆرانی مانگانە %	کانونی دووهم 2021	کانونی به‌که‌م 2020	گروپی سه‌ره‌کی	ژ
-1.4	95.3	96.7	1.5	96.7	95.2	0.5	95.2	94.8	0.8	94.8	94.0	0.6	94.0	93.4	-1.4	93.4	94.8	خواردن و خواردنه‌وه ناکه‌وله‌کان	01
-3.0	133.8	138.0	7.4	138.0	128.5	1.0	128.5	127.3	0.7	127.3	126.4	0.0	126.4	126.4	-1.2	126.4	128.0	خواردنه‌وه که‌وله‌کان و توتن	02
0.3	99.8	99.5	1.2	99.5	98.3	2.6	98.3	95.8	1.8	95.8	94.1	-1.1	94.1	95.2	1.0	95.2	94.3	جلو به‌رگ و پیللو	03
3.2	93.3	90.4	-0.5	90.4	90.9	-2.9	90.9	93.6	-0.4	93.6	93.9	-2.2	93.9	96.0	3.8	96.0	92.5	شوینی نیشته‌جی‌بوون (کرپی، ئاو، کاره‌با، سوتنه‌می)	04
0.3	97.5	97.2	0.3	97.2	96.9	0.7	96.9	96.2	0.0	96.2	96.2	0.3	96.2	95.9	2.1	95.9	94.0	پیداو‌بسته‌کانی ناو مال و چاک‌کردنه‌وه	05
0.1	122.0	121.8	0.0	121.8	121.8	0.0	121.8	121.8	0.3	121.8	121.5	0.2	121.5	121.3	0.7	121.3	120.4	ته‌ندروستی	06
1.0	113.4	112.3	0.5	112.3	111.8	0.4	111.8	111.3	0.3	111.3	111.1	2.2	111.1	108.6	4.4	108.6	104.1	گواستنه‌وه	07
0.2	114.7	114.5	-0.2	114.5	114.7	0.1	114.7	114.6	0.0	114.6	114.6	-0.8	114.6	115.5	-0.5	115.5	116.1	په‌وه‌ندیه‌کان	08
1.3	104.4	103.0	2.6	103.0	100.5	0.4	100.5	100.1	-1.7	100.1	101.9	2.3	101.9	99.6	1.3	99.6	98.3	رۆشنبیری	09
0.1	104.4	104.2	0.0	104.2	104.2	0.0	104.2	104.2	0.0	104.2	104.2	0.0	104.2	104.2	0.1	104.2	104.1	په‌روه‌ده	10
1.5	86.7	85.5	0.0	85.5	85.4	-0.2	85.4	85.6	0.1	85.6	85.5	1.1	85.5	84.6	-1.5	84.6	85.9	چیشته‌خانه‌کان	11
0.7	128.4	127.5	3.0	127.5	123.8	2.0	123.8	121.4	-1.9	121.4	123.7	-0.6	123.7	124.4	2.2	124.4	121.7	که‌رسته و خزمه‌تگوزارییه جۆراو جۆره‌کان	12
0.6	103.01	102.41	0.8	102.41	101.64	0.1	101.64	101.55	0.2	101.55	101.39	0.3	101.39	101.13	1.7	101.13	99.5	تیکرایی گشتی	00

ژماره‌ی پیاوێه‌ی نرخ‌ی به‌کاربه‌ر له هه‌ریمی کوردستان بۆ مانگی تشرینی دوو ه م / 2021

تیکرایی گۆرانی مانگانه له هه‌ریمی کوردستان بۆ شه‌ش مانگی دووهم / 2021

ژ	گروپی سه‌ره‌کی	حوزه‌ییران 2021	ته‌مموز 2021	تیکرایی گۆرانی مانگانه %	ته‌مموز 2021	ئاب 2021	تیکرایی گۆرانی مانگانه %	ئاب 2021	ته‌مموز 2021	تیکرایی گۆرانی مانگانه %	ئابیلول 2021	تیکرایی گۆرانی مانگانه %	ئابیلول 2021	تشرینی یه‌که‌م 2021	تشرینی یه‌که‌م 2021	تیکرایی گۆرانی مانگانه %	تشرینی یه‌که‌م 2021	تشرینی یه‌که‌م 2021	تیکرایی گۆرانی مانگانه %	تشرینی یه‌که‌م 2021	تشرینی یه‌که‌م 2021	تیکرایی گۆرانی مانگانه %	کانونی یه‌که‌م 2021	تیکرایی گۆرانی مانگانه %
01	خواردن و خواردنه‌وه ناکهولیه‌کان	95.3	95.1	-0.3	95.1	98.4	3.5	98.4	95.1	-0.3	98.1	98.42	98.1	99.9	98.1	-0.3	98.1	98.42	98.1	99.9	98.1	-0.3		
02	خواردنه‌وه کهولیه‌کان و توتن	133.8	138.0	3.1	138.0	138.0	0.0	138.0	138.0	3.1	138.0	137.99	138.0	138.0	138.0	0.0	138.0	137.99	138.0	138.0	138.0	0.0		
03	جلو به‌رگ و پینا‌و	99.8	100.3	0.5	100.3	100.7	0.4	100.7	100.3	0.5	101.5	100.68	101.5	102.4	101.5	0.8	101.5	100.68	101.5	102.4	101.5	0.8		
04	شوێنی نیشته‌جێبوون (کرێ، ئاو، کاره‌باش، سوته‌مه‌ز ی)	93.3	96.5	3.5	96.5	95.0	-1.5	95.0	96.5	3.5	93.6	95.02	93.6	95.0	93.6	-1.5	93.6	95.02	93.6	95.0	93.6	-1.5		
05	پیداو‌یستیه‌کانی ناو ماڵ و چاک‌کردنه‌وه	97.5	97.6	0.0	97.6	97.9	0.3	97.9	97.6	0.0	98.6	97.89	98.6	99.3	98.6	0.8	98.6	97.89	98.6	99.3	98.6	0.8		
06	ته‌ندروستی	122.0	123.0	0.9	123.0	123.3	0.2	123.3	123.0	0.9	124.5	123.26	124.5	124.5	124.5	1.0	124.5	123.26	124.5	124.5	124.5	1.0		
07	گواستنه‌وه	113.4	113.9	0.4	113.9	114.5	0.5	114.5	113.9	0.4	113.4	114.48	113.4	115.0	113.4	-0.9	113.4	114.48	113.4	115.0	113.4	-0.9		
08	په‌یوه‌ندیه‌کان	114.7	115.1	0.3	115.1	115.0	0.0	115.0	115.1	0.3	115.0	115.04	115.0	115.6	115.0	0.0	115.0	115.04	115.0	115.6	115.0	0.0		
09	پۆشنیبری	104.4	105.2	0.8	105.2	105.1	-0.1	105.1	105.2	0.8	106.6	105.08	106.6	107.5	106.6	1.5	106.6	105.08	106.6	107.5	106.6	1.5		
10	په‌روه‌رده	104.4	104.4	0.0	104.4	104.4	0.0	104.4	104.4	0.0	104.4	104.39	104.4	104.4	104.4	0.0	104.4	104.39	104.4	104.4	104.4	0.0		
11	چیشته‌خانه‌کان	86.7	87.8	1.2	87.8	87.7	0.0	87.7	87.8	1.2	88.0	87.72	88.0	88.2	88.0	0.3	88.0	87.72	88.0	88.2	88.0	0.3		
12	که‌سته‌و خزمه‌تگوزارییه جۆراو جۆرده‌کان	128.4	128.0	-0.3	128.0	127.3	-0.6	127.3	128.0	-0.3	126.8	127.33	126.8	127.6	126.8	-0.4	126.8	127.33	126.8	127.6	126.8	-0.4		
00	تیکرایی گشتی	103.01	103.8	0.76	103.8	104.48	0.7	104.48	103.80	0.76	104.1	104.48	104.1	105.3	104.1	-0.38	104.1	104.48	104.1	105.3	104.1	-0.38		

ژماره‌ی پیاوه‌یی نرخ‌ی به‌کاربر له هه‌ریمی کوردستان بۆ مانگی تشرینی دوو ه م / 202

تیکرای گۆرانی سالانه له هه‌ریمی کوردستان بۆ شه‌ش مانگی یه‌که‌م / 2021

تیکرای گۆرانی سالانه %	حوزه‌ی بران 2021	حوزه‌ی بران 2020	تیکرای گۆرانی سالانه %	ناپار 2021	ناپار 2020	تیکرای گۆرانی سالانه %	نیسان 2021	نیسان 2020	تیکرای گۆرانی سالانه %	ئادار 2021	ئادار 2020	تیکرای گۆرانی سالانه %	شوبات 2021	شوبات 2020	تیکرای گۆرانی سالانه %	کانونی دووهم 2021	کانونی یه‌که‌م 2020	گروپه‌ی سه‌ره‌کیه‌کان	ژ
5.9	94.6	89.3	5.3	96.7	91.8	0.4	95.2	94.9	0.8	94.8	94.0	2.5	94.0	91.7	2.2	93.4	91.4	خواردن و خواردنه‌وه ناکه‌وله‌کان	01
12.4	138.7	123.3	17.8	138.0	117.1	7.4	128.5	119.6	6.4	127.3	119.6	5.7	126.4	119.6	6.5	126.4	118.7	خواردنه‌وه که‌وله‌کان و توتن	02
8.4	102.6	94.7	7.1	99.5	92.9	6.3	98.3	92.5	3.6	95.8	92.5	2.2	94.1	92.1	2.8	95.2	92.6	جلو به‌رگ و پیلادو	03
-0.2	106.7	106.9	-0.3	90.4	90.7	0.2	90.9	90.7	-0.6	93.6	94.1	-2.0	93.9	95.8	1.0	96.0	95.	شوینی نیشته‌جی‌بوون (کرپی، ئاو، کاره‌با، سوت‌مه‌نی)	04
9.5	98.0	89.5	6.9	97.2	91.0	8.9	96.9	89.0	6.1	96.2	90.7	-3.1	96.2	99.2	5.6	95.9	90.8	پیداویسته‌یه‌کانی ئاو مأل و چاک‌کردنه‌وه	05
15.7	135.2	116.8	3.9	121.8	117.3	4.7	121.8	116.3	4.8	121.8	116.3	4.4	121.5	116.3	4.6	121.3	115.9	ته‌ندروستی	06
13.5	110.0	97.0	12.7	112.3	99.7	10.5	111.8	101.2	9.7	111.3	101.5	9.5	111.1	101.4	14.9	108.6	94.6	گواستنه‌وه	07
-0.3	111.9	112.3	-3.0	114.5	118.0	-3.8	114.7	119.2	-3.9	114.6	119.2	-3.9	114.6	119.2	-3.2	115.5	119.3	په‌یوه‌ندیه‌کان	08
3.0	94.8	92.1	11.2	103.0	92.7	10.4	100.5	91.0	9.9	100.1	91.1	11.9	101.9	91.0	8.7	99.6	91.6	رۆشنیبری	09
-25.6	80.6	108.3	-3.9	104.2	108.5	-3.8	104.2	108.3	-3.8	104.2	108.3	-3.8	104.2	108.3	-4.1	104.2	108.7	په‌روه‌رده	10
-25.9	66.1	89.3	-5.6	85.5	90.5	-7.1	85.4	91.9	-6.9	85.6	91.9	-7.3	85.5	92.3	-11.0	84.6	95.0	چیشته‌خانه‌کان	11
18.0	129.1	109.5	18.4	127.5	107.7	15.8	123.8	106.9	15.4	121.4	105.2	17.8	123.7	105.0	22.5	124.4	101.5	که‌سته و خزمه‌ت گوزارییه جۆراو جۆره‌کان	12
8.0	103.01	95.3	5.8	102.41	96.8	4.7	101.64	97.1	4.2	101.55	97.5	4.4	101.39	97.1	4.7	101.13	96.6	تیکرای گشتی	00



ژماره‌ی پیاوێه‌ی نرخ‌ی به‌کاربه‌ر له هه‌ریمی کوردستان بۆ مانگی تشرینی دوو ه م / 202

تیکرای گۆرانی سالانه له هه‌ریمی کوردستان بۆ شه‌ش مانگی دووهم / 2021

ژ	گروپه سه‌ره‌کیه‌کان	ته‌مموز 2021	ته‌مموز 2020	گۆرانی سالانه %	ئاب 2021	ئاب 2020	گۆرانی سالانه %	ئه‌یلول 2021	ئه‌یلول 2020	گۆرانی سالانه %	تشرینی دووهم 2021	تشرینی دووهم 2020	گۆرانی سالانه %	کانوونی یه‌که‌م 2021	کانوونی یه‌که‌م 2020	گۆرانی سالانه %
01	خواردن و خواردنه‌وه ناکه‌وله‌کان	95.08	88.74	7.1	98.42	89.7	9.8	98.14	90.9	8.0	99.9	91.6	9.0			9.9
02	خواردنه‌وه که‌وله‌کان و توتن	137.99	123.35	11.9	137.99	123.3	11.9	137.99	119.1	15.8	138.0	119.1	15.8			15.8
03	جلو به‌رگ و پێپلاو	100.27	94.91	5.6	100.68	94.7	6.4	101.53	94.3	7.7	102.4	93.7	9.3			10.2
04	شوێنی نیشته‌جێبوون (کرێتی، ئاو، کاره‌با، سوته‌مه‌نی)	96.52	92.17	4.7	95.02	90.2	5.3	93.60	89.8	4.3	95.0	88.0	8.0			10.7
05	پیداویسته‌یه‌کانی ئاو مال و چاککردنه‌وه	97.57	89.52	9.0	97.89	89.4	9.5	98.64	88.9	11.0	99.3	89.1	11.4			12.0
06	ته‌ندروستی	122.99	116.86	5.2	123.26	117.8	4.6	124.49	117.7	5.7	124.5	117.7	5.7			6.1
07	گواسته‌وه	113.93	97.38	17.0	114.48	97.0	18.1	113.43	97.0	16.9	115.0	96.9	18.6			17.7
08	په‌یوه‌ندیه‌کان	115.07	112.25	2.5	115.04	112.3	2.5	115.00	112.3	2.4	115.6	113.2	2.1			2.1
09	رۆشنیبری	105.17	92.24	14.0	105.08	92.2	13.9	106.64	92.2	15.6	107.5	92.1	16.7			17.7
10	په‌روه‌رده	104.39	108.27	-3.6	104.39	108.3	-3.6	104.39	108.3	-3.6	104.4	108.3	-3.6			-5.9
11	چیشته‌خانه‌کان	87.76	89.29	-1.7	87.72	85.4	2.7	88.02	85.4	3.0	88.2	85.4	3.3			3.3
12	که‌رسته و خزمه‌ت گوزارییه جۆراو جۆره‌کان	128.05	112.72	13.6	127.33	114.7	11.0	126.77	113.1	12.1	127.6	114.1	11.8			13.8
00	تیکرای گشتی	103.80	95.32	8.9	104.48	95.1	9.8	104.1	95.17	9.4	105.3	95.0	10.8			11.6

ماڤى بىلاو كوردنە وەي پارىزراوہ بۆ  
وہزارەتى پلان دانان / دەستەي نامارى ھەر يېمى كوردستان  
بۆ زائىبارى زىاتر پەيوەندى بگە بە :  
ئيميل : [krso.gov.krd@contact](mailto:krso.gov.krd@contact)  
سايتى ئەلېكترونى : [www.krso.gov.krd](http://www.krso.gov.krd)  
تەلەفۇن : 07508963143  
فەيسبوك <https://www.facebook.com/krso.krd>